

Serveur SMTP version 5

Le serveur SMTP sert à expédier des mails directement à partir de GIRPE sans passer par un autre logiciel de messagerie. Il est utilisé dans plusieurs modules.

La version 4.1 permettait de le faire à condition que la connexion ne soit pas sécurisée.

La Fédération a acheté un composant professionnel qui permet d'étendre cette fonction à d'autres fournisseurs d'accès internet.

Ce nouveau composant nécessite que le fichier EASendMail.dll soit aussi déployé sur l'ordinateur où se trouve GIRPE et inscrit dans la base de registre de Windows. Pour cela le plus simple est de lancer l'installateur **easendmail.exe** contenu dans le GIRPE5.zip

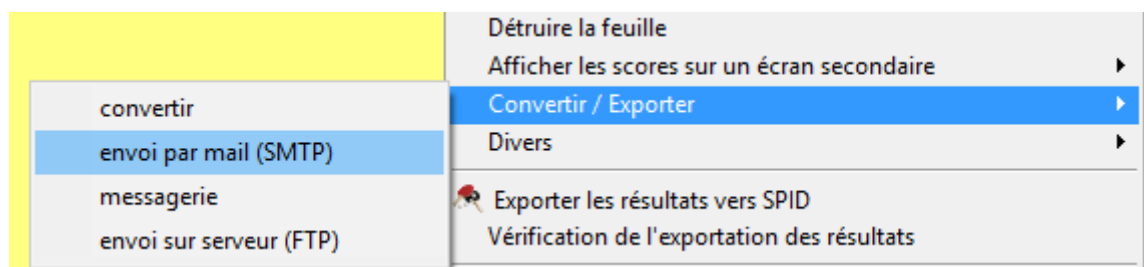
Lancez l'installation, tout est automatique.

Une fois l'installation terminée, par sécurité, laissez le fichier EASendMail.dll dans le dossier où se trouve le logiciel GIRPE5.

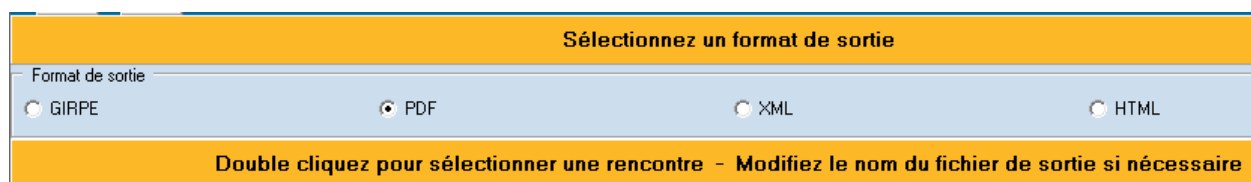
Vous trouverez des exemples de configuration pour les principaux fournisseurs à la fin de ce document.

Utilisation (module convertir / exporter)

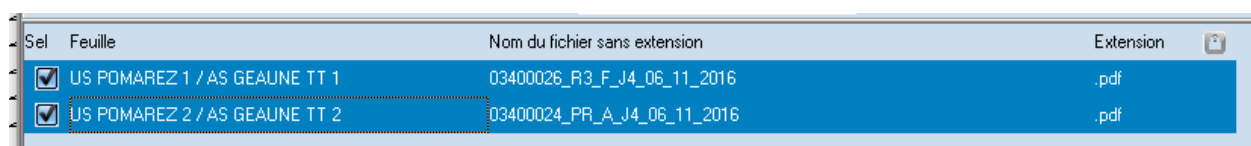
Exemple, vous souhaitez envoyer la feuille de rencontre aux dirigeants du club.



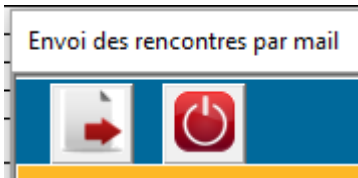
1 – Sélectionnez le format de sortie. Vous pouvez choisir entre 4 formats.



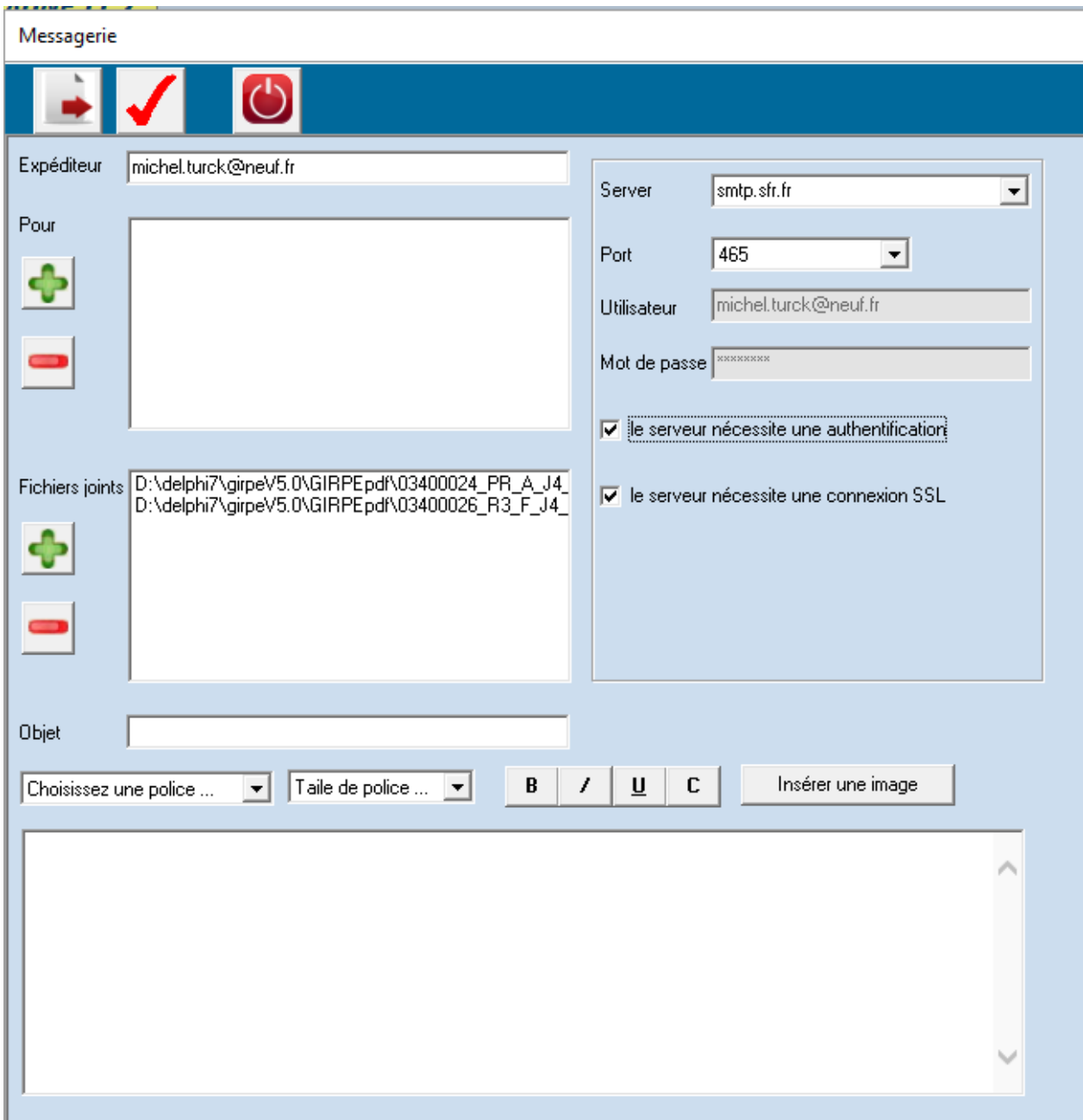
2 – Sélectionnez la ou les feuilles à expédier.



3 – Exportez



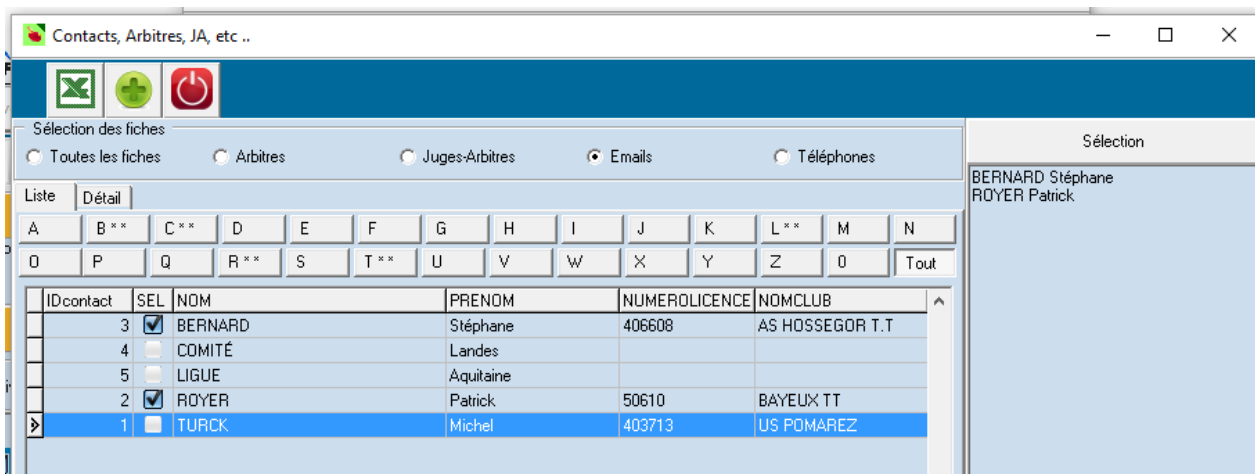
4 – La fenêtre de messagerie est pré-remplie si vous avez configuré un serveur SMTP par défaut. Si vous n'avez pas configuré de serveur SMTP et si vous n'avez pas enregistré la DLL correspondante dans la base de registre, il vous sera impossible d'envoyer les fichiers.



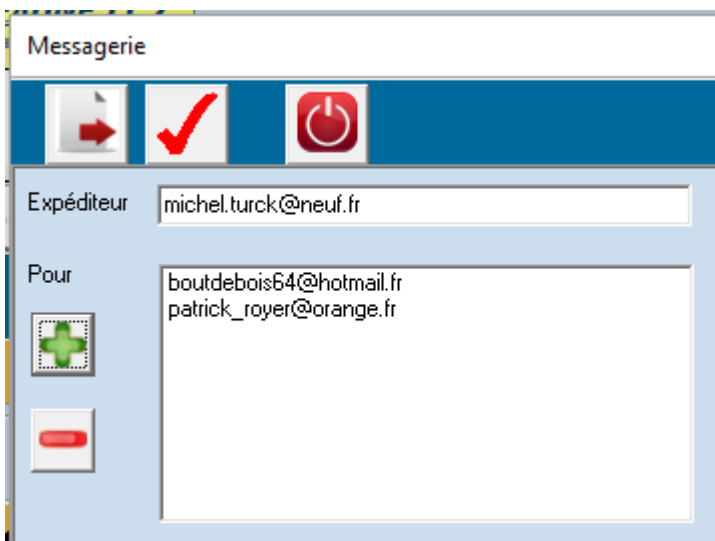
Le serveur est configuré, l'expéditeur est saisi, les 2 fichiers sont en fichiers joints.

5 – les destinataires

Pour ajouter un ou des destinataires, cliquez sur le signe « + ». Le carnet des contacts s'ouvre, sélectionnez les destinataires.



Les destinataires sélectionnés sont visibles dans la partie située en haut à droite de la fenêtre. Fermez le carnet des contacts, les destinataires sont ajoutés dans la partie correspondante.



6 – objet, mail

Il ne vous reste plus qu'à saisir l'objet et le corps du mail avant de l'expédier.

Important :

Si vous avez effectué toutes les étapes décrites ci-dessus et que vous obtenez toujours des messages d'erreur, pensez à regarder du côté de votre antivirus et du pare-feu Windows.

Exemples de configurations SMTP

Serveur SMTP

Liste | Détail

serveur	smtp.sfr.fr
mot de passe	*****
port	465
Email expéditeur	michel.turck@neuf.fr
le serveur nécessite une authentification	<input checked="" type="checkbox"/>
le serveur nécessite une connexion SSL	<input checked="" type="checkbox"/>
serveur par défaut	<input checked="" type="checkbox"/>

Serveurs

Sélection

Proxy (connexion internet) SMTP (expédition mails) FTP (hébergement site)

Liste | Détail

serveur SMTP	smtp.gmail.com	Code	6
mot de passe	*****	type de serveur	SMTP
<input checked="" type="checkbox"/> le serveur nécessite une authentification		<input checked="" type="checkbox"/> le serveur nécessite une connexion sécurisée (SSL)	
port	587		
email expéditeur	michel.turck40@gmail.com		
Sélection	<input checked="" type="checkbox"/>		

Important : Gmail est ultra sécurisé et suivant la configuration de votre compte Gmail, vous pouvez obtenir un message d'avertissement et même d'erreur. Pensez à regarder le paramétrage de votre compte Gmail.

Accédez à votre compte Gmail

- Connexion et sécurité
- Applications et sites connectés
- Activez les applications moins sécurisées.

Serveurs

Sélection

Proxy (connexion internet) SMTP (expédition mails) FTP (hébergement site)

Liste Détail

serveur SMTP smtp.orange.fr Code 1

mot de passe xxxxxxxxxxxx type de serveur SMTP

le serveur nécessite une authentification le serveur nécessite une connexion sécurisée (SSL)

port 465

email expéditeur bjonquet@wanadoo.fr

Sélection

Serveurs

Sélection

Proxy (connexion internet) SMTP (expédition mails) FTP (hébergement site)

Liste Détail

serveur SMTP smtp.orange.fr Code 1

mot de passe xxxxxxxxxxxx type de serveur SMTP

le serveur nécessite une authentification le serveur nécessite une connexion sécurisée (SSL)

port 25

email expéditeur bjonquet@wanadoo.fr

Sélection

Serveurs

Sélection

Proxy (connexion internet) SMTP (expédition mails) FTP (hébergement site)

Liste Détail

serveur SMTP smtp.live.com Code

mot de passe xxxxxxxxxxxx type de serveur

le serveur nécessite une authentification le serveur nécessite une connexion sécurisée (SSL)

port 587

email expéditeur exemple@hotmail.fr

Sélection

Serveurs

Sélection

Proxy (connexion internet) SMTP (expédition mails) FTP (hébergement site)

Liste **Détail**

serveur SMTP Code

mot de passe type de serveur

le serveur nécessite une authentification le serveur nécessite une connexion sécurisée (SSL)

port

email expéditeur

Sélection

Serveurs

Sélection

Proxy (connexion internet) SMTP (expédition mails) FTP (hébergement site)

Liste **Détail**

serveur SMTP Code

mot de passe type de serveur

le serveur nécessite une authentification le serveur nécessite une connexion sécurisée (SSL)

port

email expéditeur

Sélection

Serveur SMTP

Liste **Détail**

serveur

mot de passe

port

Email expéditeur

le serveur nécessite une authentification

le serveur nécessite une connexion SSL

serveur par défaut

Serveur SMTP



Liste

Détail

serveur	<input type="text" value="smtp.aol.com"/>	Code
mot de passe	<input type="password" value="*****"/>	
port	<input type="text" value="587"/>	
Email expéditeur	<input type="text" value="monadresse@aol.com"/>	
le serveur nécessite une authentification	<input checked="" type="checkbox"/>	
le serveur nécessite une connexion SSL	<input checked="" type="checkbox"/>	
serveur par défaut	<input type="checkbox"/>	Sélection