

Présents : Daniel ALLOUL, Christian ARNAUD, Béatrice BAILLEUL, Pascal BERTRAND, Bruno BOURDEAU, Bruno CHAMONT, Martine DESBOIS, Jérôme DUVAL, Pascal HILLAIRET, KRZEMKOWSKI Hervé, Aurélie QUINQUET, RALAIARISON Solo.

Absents : Marie-Thérèse ANGEE, Luce GELLIBERT, Gérard GUYOT, Joël MASSE, Yves MATHEY, Jérôme RENIER

- **Infos générales**
- **Démarrage de la saison**
- **Elections complémentaires**
- **Licenciés**
- **Budget**
- **Championnat par équipes**
- **Appel d'offre de salles**
- **Relations avec les clubs**
- **Règlements**
- **Investissements matériel**
- **Actions de promotion**
- **Calendrier**

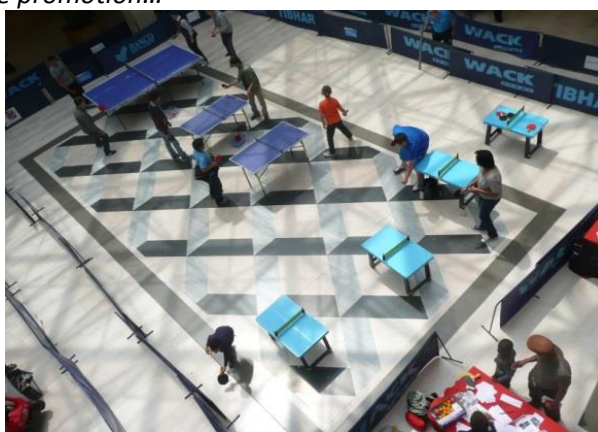
### Infos générales

- Une bonne saison 2013-2014
  - malgré la baisse du nombre de licenciés
  - avec des séances sympathiques (rendez-vous des Arbitres de l'Essonne, réunions de bureau délocalisées, Sportive regroupée, Comité dynamique...)
  - avec un bon fonctionnement de nos compétitions et de nos services
  - avec une recherche d'adaptation de nos instances et de nos fonctionnements aux besoins (règlements, participation aux AG, aide pour les subventions, recherche de renforcement des actions techniques...)
  - avec des nouveaux, des nouveautés, des nouvelles alliances
  - avec de bons résultats, comme la 4<sup>ème</sup> place aux Interdépartementaux à 10 petits points de la 3<sup>ème</sup> place

DEPTS	FILLES					GARCONS					Total	Place
	PF	BF	MF	CF	JF	PG	BG	MG	CG	JG		
92	70	80	120	100	120	120	90	100	100	90	990	1
94	90	100	80	90	100	90	100	90	40	120	900	2
78	80	70	50	120	90	100	80	60	50	60	760	3
91	120	120	40	50	70	80	60	50	60	100	750	4
77	50	60	90	60	60	70	70	120	70	70	720	5
93	100	50	100	80	50	40	50	40	120	50	680	6
95	60	90	70	40	80	60	40	80	90	40	650	7
75	0	40	60	70	0	50	120	70	80	80	570	8



- Et, pour 2014-2015, toujours nos objectifs
  - 1. Faire connaître et reconnaître le Tennis de Table en Essonne  
Actions de promotion, collaborations, conventions...
  - 2. Développer le nombre de pratiquants  
Actions de promotion...



- 3. Renforcer notre niveau technique  
Renforcement pour actions techniques, Haut Niveau...

**Répartition des clubs en Championnat de France par équipes**

Dép	PRO A D.	PRO A M.	PRO B D.	PRO B M.	NI D.	NI M.	N2 D.	N2 M.	N3 D.	N3 M.	PN D.	PN M.	R1 D.	R1 M.	R2 M.	Total
75			1					1	1	2	3	2	3	3	5	21
77	1				1	1		2		4	1	0	2	2	8	22
78	1				1	1	2	3	1	1	2	2	4	2	9	29
91										3	1	1	2	2	11	20
92		1	1	1		4	2	2	2	5	1	5	5	9	8	46
93			1	1			1			2	1	1	1	4	7	19
94	1				1	1	2	2		2	5	4	4	6	10	38
95		1						1		2	2	1	3	4	6	20

- 4. Rapprocher le Comité et les Clubs  
Aides aux clubs, AG...

## Démarrage de la saison

- Réaffiliation des clubs : tous réaffiliés sauf Méréville qui devrait l'être sous peu. Passage à 55 clubs (Morigny Champigny en moins)
- Embauche Julien Séminatore comme entraîneur itinérant adjoint au CTD
- Mutations exceptionnelles : 2 demandes dérogatoires → sportive en audio en s37
- Salles de réunion réservées sauf Bureaux et Sportives
- Demande d'aide des clubs pour les accès
- Crosne : inondation de la salle, demande d'aide à Montgeron

## Elections complémentaires

- Démission (comme annoncée) de Joël du poste de Trésorier, mais restera pour aider jusqu'à fin 2014

- Election (à effectuer en séance) aux postes de Trésorier, Trésorier-adjoint

Enfin, il est décidé de ne pas accepter la démission de Joël pour l'instant, afin de laisser jusqu'à la fin d'année 2014 terminer la décomposition des tâches du poste et relancer la recherche de candidats. Point à faire en novembre pour voir l'évolution de la situation

Pour rappel, ci-dessous la constitution du Comité Directeur actuel

1	Bruno	Président
2	Marie-Thérèse	Secrétaire Générale, Responsable Critérium Fédéral
3	Joël	Trésorier
4	Béatrice	Vice-Présidente chargée de la Communication + Responsable Arbitrage
5	Pascal B	Responsable de la Sportive, Responsable Championnat par équipes
6	Martine	Responsable Arbitrage
7	Daniel	Responsable des Organisations
8	Christian	Responsable Informatique
9	Jérôme R	Responsable Championnat par équipes
10	Solo	Responsable Promotion, Responsable Championnat par équipes
11	Jérôme D	Responsable Championnat par équipes Jeunes Jean Bruger
12	Luce	Responsable Féminines
13	Bruno B	Responsable Jeunes Bénévoles
14	Gérard	Responsable Relations extérieures, Responsable Critérium Fédéral
15	Hervé	Responsable Critérium Fédéral
16	Yves	Responsable Promotion et Interventions auprès des clubs
17		
18		

## Licenciés

- Saison 2013-2014 terminée avec: 3729 licenciés (-262, -6,6%), dont 2506 tradi et 1223 promo

	Décembre		Janvier		Février		Mars		Avril		Mai		Juin	
89%	3034	89%	3107	89%	3161	89%	3181	89%	3221	89%	3264	88%	3293	88%
11%	376	11%	396	11%	406	11%	409	11%	415	11%	427	12%	436	12%
	3410		3503		3567		3590		3636		3691		3729	
	56		56		56		56		56		56		56	
	<b>Décembre</b>		<b>Janvier</b>		<b>Février</b>		<b>Mars</b>		<b>Avril</b>		<b>Mai</b>		<b>Juin</b>	
	3146		3260		3325		3407		3445		3457		3490	
	355		380		397		462		487		499		501	
	3501		3640		3722		3869		3932		3956		3991	
	-91		-137		-155		-279		-296		-265		-262	
	-2,60%		-3,76%		-4,16%		-7,21%		-7,53%		-6,70%		-6,56%	

- → poursuivre la dynamique du Challenge Promotion du TT afin de retrouver une croissance Yves + Pascal H

### Budget

- Budget équilibré à 377 085 € (343 340 € la saison passée)  
Remarques : 11.10.51 besoin de plus que les 100€ (180 l'an dernier) ; OK avec la réserve 10.43.13  
Prudhommes reporté en 3 / 2015
- Partenariat Ping Passion : reconduit comme l'an dernier, bon partenariat (-25%, dotation)

### Championnat par équipes

- CHAMPIONNAT PAR EQUIPE
- Point sur les inscriptions au 4/9/14 début d'ap-midi

#### ENGAGEMENT EQUIPES CHPT SAISON 2014-2015

Club nom	Club no	PR	D1	D2	D3	D4	Rés		D1F	
TOTAUX MASC 2014 2015		16	33	39	39	24	7	158	2	TOTAUX FEM 2014 2015
TOTAUX MASC 2013 2014		16	32	40	40	30	16	174	5	TOTAUX FEM 2013 2014
DELTA		0	1	-1	-1	-6	-9	-16	-3	DELTA

Remarques : soucis de dates de fin d'inscription par rapport aux fêtes des associations.  
Maintien voté des équipes à 6 pour 2014-2015 → à rediscuter dans la réunion des présidents et sondage clubs pour 2015-2016

- Cas du championnat féminin
  - 3 inscrites (Draveil, Viry, Savigny) et Igny en attente.
  - Accord avec le 78 pour jouer en PR.
- CNV : proposition Arpajon sur 1 journée; sondage auprès de tous les vétérans lors du Championnat vétérans le 11/11 pour la saison prochaine, puis discussion en réunion des Présidents

## Appel d'offre de salles

- Pas de candidat (pour l'instant) pour Championnats Essonne, Titres, Capitaines du 12/9
  - → en attente Wissous, La Ferté Aalais, Ris-Orangis, Savigny, Igny, Palaiseau
  - → réunion des Capitaines du 12: Mennecy ou Chilly-Morangis
  - → réunion d'attribution des salles sem 37 (mercredi 10/9)
  - Chilly-Morangis candidat pour les Interdépartementaux

2014-2015

CLUB	CHPT FR VET	ROGER LARDEAU	CRIT DES CLUBS	INTERCLUBS	CHAVERNOZ	CHPT ESSONNE	FINALE DES TITRES	TITRES
SFC Gen		1 (16P)	1					
VIRY	1			1				1
CORBEIL		1		1	1			1
CHILLY			1					

CLUB	TOUR 1 octobre		TOUR 2 novembre		TOUR 3 janvier		TOUR 4 mars	
	samedi 24	dimanche 12	samedi 29	dimanche 30	samedi 24	dimanche 15	samedi 21	dimanche 22
BANBAULE	1							
LA VILLE DU BOIS	1							
VIRY		1						
ATHIS MORANGIS			1	1				
CORBEIL			1					
YERRES		1		1				
CHILLY		1		1				

LIEUX DES COMPETITIONS 91					
	2009 2010	2010 2011	2011 2012	2012 2013	2012 2013
Championnat de France vétérans	WISSOUS	CHILLY	WISSOUS	WISSOUS	WISSOUS
Challenge Roger Lardeau	CORBEIL / VIRY	CORBEIL / VIRY	CORBEIL / CHILLY	CORBEIL / CHILLY	CORBEIL / CHILLY
Critérium des clubs	DRAVEIL	DRAVEIL	DRAVEIL	DRAVEIL	DRAVEIL
Interclubs départementaux	CORBEIL / VIRY	SAVIGNY / CORBEIL	SAVIGNY / RIS	SAVIGNY / CORBEIL	SAVIGNY / CORBEIL
Mathe Chavernoz	SAVIGNY	CORBEIL	CORBEIL	DRAVEIL	DRAVEIL
Championnat d'Essonne des doubles	RIS	WISSOUS	ATHIS	RIS	RIS
Championnat d'Essonne des simples	RIS	WISSOUS	ATHIS	RIS	RIS
Finales des titres	YERRES	ATHIS	VIRY	DRAVEIL	DRAVEIL

2013-2014  
WISSOUS  
CORBEIL / VIRY  
CHILLY  
CORBEIL / RIS  
SAVIGNY  
RIS  
RIS  
DRAVEIL

réun<sup>o</sup> des capitaines du 12 sept :  
réun<sup>o</sup> des capitaines du 8 janv : Les Ulis

- à décider dans la Sportive du 14/10/14 ?

## Relations avec les clubs

- Suivi des AG
  - Bilan et répartition. But : rapprocher clubs et comité et inversement pour constituer un vivier dans le domaine du ping. 3 ou 4 retours seulement. Cibler ? → Y aller sur demande avec précision sur les sujets à aborder.
- Igny Club Formateur 2014 (avec Le Bourget et St Denis). Subvention obtenue 10 000 €/an sur 2 ans
- Subventions CNDS
  - (CDTTE 16000 ald 15000, TT 50 650 + 6 800 = +28%)
- Subventions "Politique de la Ville" (anti-discrimination...)

- sur clubs des villes en CUCS (collectivités urbaines de cohésion sociale, 13 villes en Essonne dont Evry, Corbeil, Viry et Savigny)

### **Règlements**

- *Jean Bruger*
- *Critérium Fédéral*
- *Critérium des Clubs*  
*en cas d'égalité, on compare par résultats en partant de la catégorie la plus jeune*
- *Championnat par équipes*

→ rediffusion à tout le Comité des règlements par Pascal B + Jérôme + validation en Sportive de septembre

### **Investissements matériel**

- *Achat de matériel → aide du Conseil Général sur demande de subvention pour 50% à 4250 €*
- *Reste un lot de 10 séparations, 2 filets récupérateurs et 2 tables évolutives  
+ nouvel investissement avec accord pour 3000 € (correspondant à 50% du montant total)  
+ reste 2 packs ligue sur 3*

#### **MATERIEL CG91 :**

##### Livrés :

- 1 Robot sur Chevy
- 4 Tables sur Ste Geneviève
- 1 table pro évolutive sur Palaiseau
- Les séparations sur Mennecy

##### Reste à livrer :

- 2 tables Donic sur Corbeil (apparemment demain ou semaine prochaine)
- 1 filet récupérateur sur Corbeil

##### Nouvelle commande à faire :

- 1 table pro évolutive pour Ste Geneviève
- 1 filet récupérateur pour Ste Geneviève
- 1 table ??? pour Bondoufle (il faut que je vérifie)



## POSITIONNEMENT CLUB

### CLUB :

#### MATÉRIEL NEUF :

- **8 tables d'arbitrage DONIC :**
  - 40 € l'unité (prix catalogue 71,91 €)

QUANTITÉ :

- **4 hobby mini tables Cornilleau :**
  - 55 € l'unité (prix catalogue 103,50 €)

QUANTITÉ :

- **5 Tables DONIC DELHI SLC 22 montée :**
  - 320 € l'unité (prix catalogue 629,10 €)

QUANTITÉ :

- **1 lot de 10 séparations DONIC :**
  - 140 € (prix catalogue 269,10 €)

#### MATÉRIEL OCCASION :

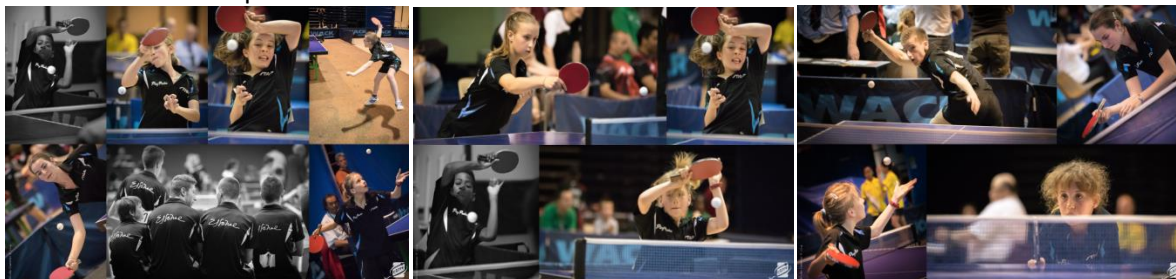
- **4 PACK (table TT Joola Olympic – filet Joola - table arbitrage – marqueur Andro – 10 séparations)**
  - 150 € le PACK

QUANTITÉ :

➤ *Matériel et équipements pour arbitres : →point du restant, proposer, mettre au budget*

### Actions de promotion

- *Posters pour affichage à la MDCS sur base des photos de N.Couturier*  
coût 112,50 € le poster (1<sup>er</sup> réalisé = celui de gauche)  
→à faire installer à la MDCS Aurélie + Pascal  
→consulter pour les 2 autres Daniel



- *Ping Tour à CORBEIL-ESSONNES 6/9/14*



*sur le Parking Créte, dans le prolongement de la Foire, Allées Aristide Briand*

- *Vital Sport à Décathlon à Brétigny* 13 et 14/9/14  
*Animation Tennis de Table par atelier*



- *Dreveil Port aux Cerises* 28/9/14

### Calendrier

- 5/9 *Réunion Technique*
- 6/9 *Ping Tour sur Corbeil*
- 8/9 *Commission Technique IDF*
- 12/9 *Réunion des Capitaines*
- 13/9 *Commission Régionale d'Arbitrage avec 4 médailles (Daniel, Siti, Alain B, Martine)*
- 13 et 14/9 *Vital Sport Décathlon Brétigny*
- 19-20/9 *Championnat par équipes J1*
- 21/9 *CPS Elite n°1*
- 22/9 *Préparation du 1<sup>er</sup> tour du Critérium fédéral des 11 et 12/10*
- 26-27/9 *Championnat par équipes J2*
- 28/9 *Top départemental 94/91*
- 28/9 *Animation TT à Draveil Port-aux-Cerises*
- 25/10 *AG Ligue (Essonne 2è en arbitrage)*