



BULLETIN HEBDOMADAIRE N°02

29 JUIN 2021

PERMANENCES DU SECRETARIAT

Lundi et Mardi : 10h30-12h et 13h-20h

Mercredi : 11h-12h30 et 13h-17h

Jeudi : 8h30-12h30 et 13h-17h

Vendredi : fermé

SOMMAIRE

Infos Générales	Page 2
Compétitions	Page 7
Technique	Page 8
Qualifications et Règlements	Page 9
Courriers	Page 10
Infos des clubs	Page 10



COMITE ISERE BASKET BALL

5, Avenue Paul Verlaine - 38100 GRENOBLE
04.76.22.33.55 - comite@basket-isere.fr - www.basket-isere.fr

INFOS GÉNÉRALES

Infos secrétariat

INFORMATION IMPORTANTE

Afin de clôturer la saison 20/21 et mettre en place la saison 21/22, **FBI sera en maintenance du mercredi 30 juin 2021 à 18h et ce jusqu'au jeudi 1er juillet à 8h.**

E-licence sera fermé pour cette même maintenance à **18h**, le mercredi 30 juin et sera à nouveau disponible à partir de **21h**, afin de permettre aux licenciés de procéder à la saisie de leur mutation dans la période normale, jusqu'à 23h59, ce même jour.



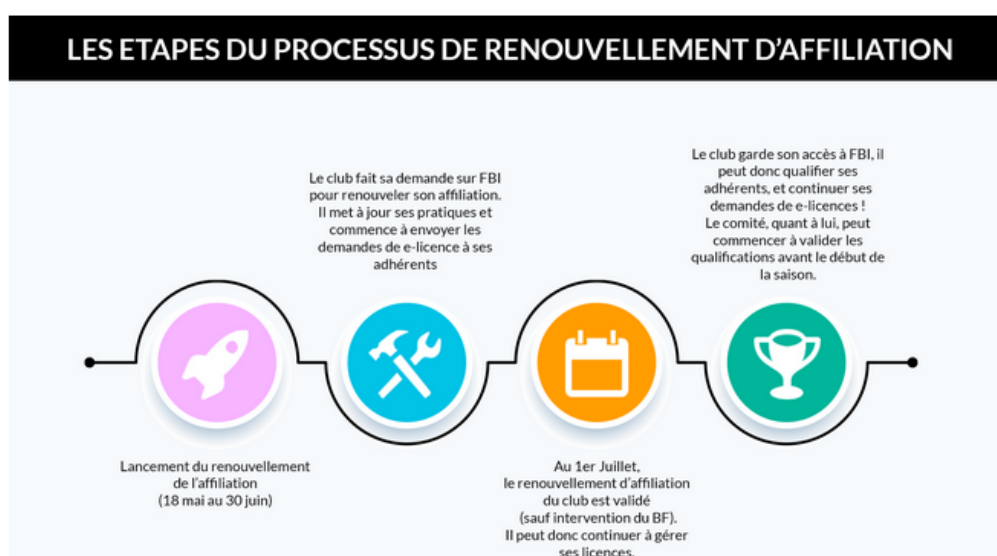
COMITE ISERE BASKET BALL

5, Avenue Paul Verlaine - 38100 GRENOBLE
04.76.22.33.55 - comite@basket-isere.fr - www.basket-isere.fr

RENOUVELLEMENT D’AFFILIATION EN LIGNE

1. Le renouvellement d’affiliation dématérialisé sera disponible dans FBI, à compter du 18 mai, et jusqu’au 30 juin (jour de bascule de saison).
2. Le processus de renouvellement d’affiliation en ligne n’est possible que pour les associations de type A1.
3. Si le club procède à son renouvellement d’affiliation en ligne avant le 30 juin, à compter du 1er juillet son renouvellement d’affiliation est effectif (dès lors que le BF n’a pas refusé sa ré-affiliation dans le délai de 1 mois - article 301.3 RG) ! Le club pourra donc qualifier ses adhérents et gérer plus facilement ses licences. De plus cela permettra aux adhérents de choisir plus facilement leur offre de licence, car les offres du club seront à jour.
4. A partir du 1er juillet, le club n’aura plus accès au formulaire de renouvellement d’affiliation en ligne mais devra engager les démarches via le formulaire PDF tel qu’il existe aujourd’hui. L’accès à FBI sera temporairement restreint, et ce jusqu’à l’envoi de sa demande laquelle réactivera ses droits . Donc le club ne pourra pas faire de prise de licence, ni qualifier ses adhérents.

Les étapes du processus de renouvellement d’affiliation :



Nouveautés cette saison au niveau de la réaffiliation

- Saisie du Secrétaire Général et du trésorier du club
- Saisie des ressources clubs : employés, techniciens, etc... ;
- Possibilité d’activer le paiement en ligne des cotisations avec HelloAsso



COMITE ISERE BASKET BALL

5, Avenue Paul Verlaine - 38100 GRENOBLE
04.76.22.33.55 - comite@basket-isere.fr - www.basket-isere.fr

Organismes - Licences - Compétitions - Administrations - Editions - Jeunesse - Chercher

Gestion des organismes

Répertoire ASKET CLUB 77

Renouvellement d'affiliation Membres

Informations générales

Organisme	IDF0077035 - OZOIR BASKET CLUB 77	Type	Club
(Siège social)	GYMNASSE ANDRE BOULLOCHE		
Rue	ALLEE DE L'ESPOIR		
Ville	77330 - OZOIR-LA-FERRIERE		
Géol. omnisport	<input type="checkbox"/>	Site internet	http://www.obc77.fr
Numéro RNA	?	Date déclaration préfecture	

https://lucky.ffbb.com/fbi_licence/afficherReaffiliation.do



Une fois toutes les informations vérifiées et complétées, vous rendre sur l'onglet E-licence (tout en bas de la page) pour valider votre affiliation.

Sans cette procédure, votre ré-affiliation ne sera pas prise en compte.

Généralités Salle Membres e-Licence

Vous souhaitez proposer le paiement en ligne de vos cotisations clubs ?

 [Créer / Connecter mon compte HelloAsso](#)

AJOUTER DOCUMENT

VALIDER LA RÉAFFILIATION



COMITE ISERE BASKET BALL

5, Avenue Paul Verlaine - 38100 GRENOBLE
04.76.22.33.55 - comite@basket-isere.fr - www.basket-isere.fr

DERNIER JOUR POUR RE AFFILIER VOTRE CLUB VIA LE PROCESSUS DEMATERIALISE

**L'accès au processus de ré-affiliation dématérialisé via FBI est possible depuis le 18 mai et jusqu'au 30 juin 2021. Après cette date, la ré-affiliation devra être faite par papier.
Les clubs non-ré-affiliés à ce jour :**

N°Club	Club
ARA0038105	BASKET CLUB DE RUY MONTCEAU
ARA0038135	FOUR BASKET CLUB
ARA0038136	UNION BASKET LES AVENIERES AOSTE

Pour rappel

**A l'attention des clubs ayant procédé à la ré affiliation de leur club via FBIV2 selon le processus de dématérialisation :
Nous transmettre le règlement correspondant dans les meilleurs délais, soit par chèque soit par virement (ci-dessous RIB).**

Crédit Mutuel				
RELEVÉ D'IDENTITÉ BANCAIRE				
Identifiant national de compte bancaire - RIB				
Banque 10278	Guichet 08918	N° compte 00020493001	Clé 43	Devise EUR
Identifiant international de compte bancaire				Domiciliation CCM ECHIROLLES HOTEL DE VILLE
IBAN (International Bank Account Number) FR7610278089180002049300143				BIC (Bank Identifier Code) CMCIFR2A
Domiciliation CCM ECHIROLLES HOTEL DE VILLE 42 AVENUE DU 8 MAI 1945 LE STENDHAL 38130 ECHIROLLES Tél: 08 20 87 11 84		Titulaire du compte (Account Owner) COMITE ISERE BASKET BALL 5 AVENUE PAUL VERLAINE 38100 GRENOBLE		
Remettez ce relevé à tout autre organisme ayant besoin de connaître vos références bancaires pour la domiciliation de virements ou de prélèvements de votre compte. Vous éviterez ainsi des erreurs ou des retards.			PARTIE RESERVEE AU DESTINATAIRE DU RELEVÉ	



COMITE ISERE BASKET BALL

5, Avenue Paul Verlaine - 38100 GRENOBLE
04.76.22.33.55 - comite@basket-isere.fr - www.basket-isere.fr

Renseignements généraux 2021-2022

Nous vous remercions de bien vouloir saisir les renseignements généraux concernant votre club avant le 11 juillet 2021 en cliquant sur le lien ci-dessous :

[RENSEIGNEMENTS GÉNÉRAUX 2021-2022](#)

Et si vous êtes concernés, les RG pour ENTENTE :

[RENSEIGNEMENTS GÉNÉRAUX ENTENTE 2021-2022](#)

Lorsque vous aurez validé vos renseignements généraux, merci de bien vouloir régler la cotisation départementale :

Cotisation Départementale + 50 licenciés : 180,00€

Cotisation Départementale - 50 licenciés : 125,00€

Frais administratifs pour une entente : 160€ (à joindre au dossier d'entente)

Règlement par chèque ou par virement.

Crédit Mutuel				
RELEVÉ D'IDENTITÉ BANCAIRE				
Identifiant national de compte bancaire - RIB				
Banque	Guichet	N° compte	Clé	Devise
10278	08918	00020493001	43	EUR
Identifiant international de compte bancaire				
IBAN (International Bank Account Number)			BIC (Bank Identifier Code)	
FR7610278089180002049300143			CMCIFR2A	
Domiciliation			Titulaire du compte (Account Owner)	
CCM ECHIROLLES HOTEL DE VILLE			COMITE ISERE BASKET BALL	
42 AVENUE DU 8 MAI 1945			5 AVENUE PAUL VERLAINE	
LE STENDHAL			38100 GRENOBLE	
38130 ECHIROLLES				
Tél: 08 20 87 11 84				
Remettez ce relevé à tout autre organisme ayant besoin de connaître vos références bancaires pour la domiciliation de virements ou de prélèvements de votre compte. Vous éviterez ainsi des erreurs ou des retards.			PARTIE RESERVEE AU DESTINATAIRE DU RELEVÉ	



COMITE ISERE BASKET BALL

5, Avenue Paul Verlaine - 38100 GRENOBLE
04.76.22.33.55 - comite@basket-isere.fr - www.basket-isere.fr

POLE PRATIQUES SPORTIVES

5x5

Accession en NM3

TERRES FROIDES BASKET bénéficie d'une place réservée fédérale et accède à la NM3.

Calendrier sportif 2021-2022

Vous trouverez [en téléchargement en cliquant ici](#) le calendrier sportif 2021-2022.

Engagements des équipes 2021-2022

- [ENGAGEMENTS SENIORS 5x5](#) à renseigner avant le 31 juillet 2021
- [ENGAGEMENTS SENIORS LOISIR \(DÉTENTE\)](#) à renseigner avant le 30 sept 2021
- [ENGAGEMENTS U13 à U20 5x5](#) à renseigner avant le 5 septembre 2021
- [ENGAGEMENTS MINI BASKET](#) à renseigner avant le 12 septembre 2021
- [ENGAGEMENT 3X3 – U13 à SENIORS](#) (imprimé à remplir pour chaque équipe à engager et à retourner au Comité pour le 30 septembre 2021)

Vous devez engager vos équipes directement à partir des liens suivants. Vous ne devez pas joindre de règlement pour les engagements (n'envoyer aucun chèque ni virement). Vous recevrez ultérieurement une facture correspondante. Attention, vos équipes seront prises en compte si et seulement si votre affiliation et votre cotisation départementale ont bien été réglées. Plus globalement, vous devez être à jour financièrement avec la trésorerie du Comité pour que vos équipes soient engagées.

RAPPEL : Les équipes de CTC doivent être engagées uniquement sur le formulaire du club porteur.

Précisions sur les championnats jeunes 2021-2022

Cette année, pour participer aux championnats régionaux jeunes (U13 à U18), vous devez impérativement vous engager au niveau départemental et participer à une phase de brassage départementale. Les meilleures équipes de la D1 seront qualifiées pour le championnat régional à l'issue de cette phase 1.

En ce qui concerne le CD38, le nombre d'équipes à qualifier pour le championnat régional est :

- 6 équipes en U13F, U13M, U15F, U15M
- 7 équipes en U17M et U18F

La phase de brassage se jouera du 2 au 17 octobre (avec, si besoin, une journée de barrages le 23/24 octobre).

Tout engagement en Division 1 implique l'acceptation pleine et entière d'une éventuelle montée au niveau régional pour la phase 2. En division 1 ne sera acceptée qu'une seule équipe par club dans chaque catégorie sauf en U18F (deux équipes maximum par club dans cette catégorie en division 1).

Des précisions sur l'organisation sportive des championnats jeunes seront apportées prochainement.



COMITE ISERE BASKET BALL

5, Avenue Paul Verlaine - 38100 GRENOBLE
04.76.22.33.55 - comite@basket-isere.fr - www.basket-isere.fr

TECHNIQUE

Détection 2008

Les sélections 2008 ont parachevé leurs deux saisons de travail ce week-end avec le tournoi 3c3 organisé par la ligue AURA à TSF VOIRON samedi 26 juin 2021.
3 équipes de 4 filles et 4 équipes de 4 garçons étaient engagées.
Félicitations à tous ces jeunes pour leur bonne tenue sur et en dehors du terrain.
Félicitations aux 2 équipes garçons finaliste du tournoi.

Cette journée s'est clôturée par un apéro avec les parents.
Merci à tous pour votre investissement, votre bonne humeur et pour avoir véhiculé vos enfants pendant ces 2 ans sur nos regroupements.

Détection 2009

Voici le programme des prochains regroupements :

- Stage 23, 24 et 25 août 2021 à TSF VOIRON
- Tournoi du grand Sud samedi 28 août 2021 à BOURG DE PEAGE
- Entraînement mercredi 1^{er} septembre 2021 à TSF VOIRON
- Stage 5 et 6 septembre 2021 à TSF VOIRON

Le groupe sera réduit à 13 joueuses et joueurs à l'issue du stage de septembre.

Détection 2010

Voici le programme des prochains regroupements :

Mercredi 30 juin 2021

F2010 à TSF VOIRON gymnase Chamechaude

G2010 au GRAND LEMPS

BF Jeunes

Dernière journée de formation du BF jeunes, ce samedi 26 juin :

- 11 présents
- Très bonne participation de tous les stagiaires sur la journée
- Tous ont validé leur épreuve de terrain
- Il leur faut maintenant valider la plateforme de formation à distance

Merci aux clubs de ALV / PVBC / Bavonne / Artas pour la mise à disposition des cobayes.



COMITE ISERE BASKET BALL

5, Avenue Paul Verlaine - 38100 GRENOBLE
04.76.22.33.55 - comite@basket-isere.fr - www.basket-isere.fr

QUALIFICATIONS ET RÈGLEMENTS

NOUVELLE PROCEDURE SURCLASSEMENT REGIONAL

Pour faciliter et accélérer la transmission et le traitement des dossier de surclassements dit « COMPLEXES ou REGIONAUX » (non dématérialisés), veuillez trouver à partir du lien suivant la nouvelle procédure surclassement régional.

<https://aurabasketball.com/documentation/documents-commissions/documents-commission-medicale>

INFORMATION !

PAS DE PIECE D'IDENTITE A FOURNIR POUR LES MINEURS DE 16 ANS ET PLUS LORS DES PRE-INSCRIPTIONS 2021-2022

(Celles qui ont déjà été mises sur e-Licence (FBIV2) lors des demandes de pré-inscription seront « purgées » par le service informatique de la FFBB et de ce fait disparaîtront de FBIV2)



COMITE ISERE BASKET BALL

5, Avenue Paul Verlaine - 38100 GRENOBLE
04.76.22.33.55 - comite@basket-isere.fr - www.basket-isere.fr

COURRIERS

Courriers de la Fédération

Notes eFFBB à destination des clubs

Les notes de la FFBB transmises via eFFBB et marquées à destination des clubs sont depuis plusieurs BH rappelées dans la partie courriers. Nous vous invitons à consulter régulièrement eFFBB afin de contrôler les informations qui pourraient directement vous intéresser.

Notes eFFBB :

- Formule Coupe de France Robert BUSNEL (saison 2021-2022)
- FBI – e-licence : maintenance de fin de saison

INFOS DES CLUBS

Recherche entraîneurs et/ou joueurs

Le club de St Egrève recherche des joueuses U18F Région pour compléter son effectif.

Tous profils de jeu étudiés.

Pour toute information, merci de contacter Lionel ADANLETE.

usse.basket@gmail.com

0698419162



COMITE ISERE BASKET BALL

5, Avenue Paul Verlaine - 38100 GRENOBLE
04.76.22.33.55 - comite@basket-isere.fr - www.basket-isere.fr

COMITÉ ISÈRE BASKET BALL

5, avenue Paul Verlaine – 38100 GRENOBLE



Tél : 04.76.22.33.55
Courriel : secretariat@iserebasketball.org
Site : www.iserebasketball.org



NOS PARTENAIRES

