



## 3 contre 3 mixte sur demi-terrain

Equipe mixte de 3 à 5 enfants nés en 2007 et 2006, licenciés et/ou non licenciés, 2 filles en jeu.

Pas de coach -- Arbitrage assuré par les joueuses et les joueurs.

Rencontres de 6 à 8 minutes non décomptées / Règle des 12 secondes / Ballon taille 6 et panier à 3.05 m.

Les remplacements sont uniquement autorisés sur arrêt de jeu (coup de sifflet de l'arbitre).

Pas de fautes personnelles mais fautes d'équipe.

**La remise en jeu sur panier encaissé s'effectue dans le demi-cercle**

**La remise sur faute et violation s'effectue par un checkball à 3 pts sur l'axe.**

Valeur des paniers avec tracés (si pas de tracés : 1pt) :

-panier derrière la ligne à 3pts = 2 pts

-panier dans la zone intermédiaire ou la zone restrictive = 1 pt

-lancer-franc\* = 1 pt

\*faute sur tir : -si panier marqué = valeur du panier + ballon rendu à l'attaque

-si panier raté = 1 LF + ballon rendu à l'attaque

\*à la 5<sup>ème</sup> faute d'équipe : 1 LF pour la victime de la faute + ballon rendu à l'attaque

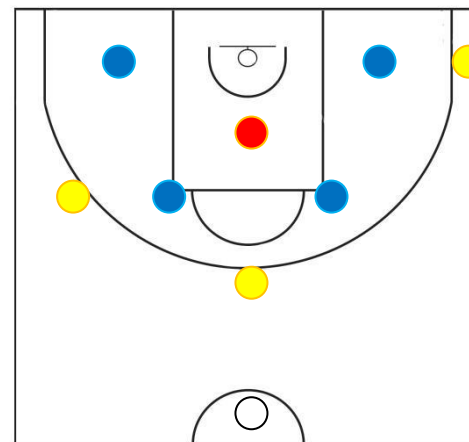
**Le ballon, et uniquement le ballon,  
doit ressortir derrière la ligne à 3 pts  
sur les changements de possession sans arrêt de jeu.**

## Epreuves d'adresse en duo

Le duo peut se composer d'1 fille et d'1 garçon ou de 2 filles en fonction des effectifs engagés.

Chaque duo possède 1 ballon et doit tenter de convertir un maximum de tirs en 1 minute sur le principe « tir-rebond-passe-tir ».

- 1 pt
- 2 pts
- 3 pts
- 4 pts



Chaque membre du duo doit obligatoirement tirer au moins 1 fois sur les spots bleus et rouges.

Les spots jaunes et blancs sont facultatifs.

