

PREPARONS Pâques...

LAPIN : rond de serviette

MATERIEL : Une feuille de papier cartonné jaune + Une règle + Une paire de ciseaux + Colle + Feutre noir et feutre vert (ou autre) + Un rond de coton

TUTO :

1. Tracez un carré de 10 cm par 10 cm. Découpez-le.

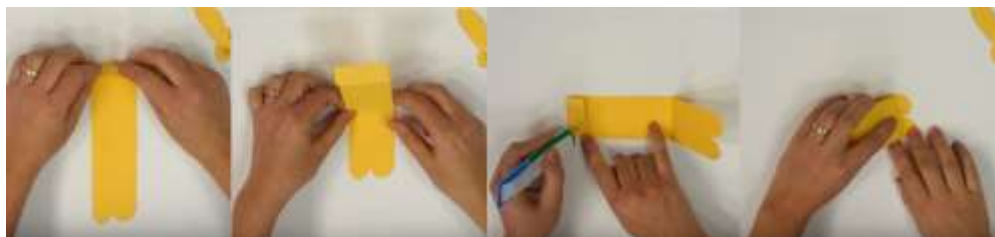
2. Pliez-le en deux et dessinez un moitié de tête de lapin avec le feutre vert et les yeux, le museau et les moustaches en noir.

3. Découpez en suivant le contour depuis l'intérieur (pour qu'on ne puisse pas voir le tracé extérieur). Complétez ensuite le dessin en faisant attention à la symétrie.



4. Reprenez votre feuille cartonnée et tracez une bande de 5cm de large et découpez-la. Sur une des extrémités de la bande, faites deux arrondis pour faire les pattes. Découpez les contours des pattes.

5. A l'extrémité opposée aux pattes, faites une languette de 2cm environ. Pliez la bande à 5cm des pattes puis collez la languettes devant les pattes.



6. Collez la tête et la boule de coton qui servira de queue. Vous n'aurez plus qu'à glisser une belle serviette dans votre rond.

<https://youtu.be/vfqrMNUvsv8>



PREPARONS Pâques...

LAPIN : pince à linge

Vous pouvez garder ces petits lapins pour fermer un petit paquet de bonbons après une fête d'anniversaire ou de chocolats à Pâques, par exemple.

MATERIEL pour fabriquer un lapin de 7 cm :

- une pince à linge en bois naturel de 7 cm
- une carte forte blanche 300 gr/m²
- des marqueurs peinture (rose, blanc, ...)
- un marqueur noir pointe fine
- un pompon
- une perforatrice Ø 2,5 cm (ou une paire de ciseaux)
- un rouleau de ruban adhésif double-face.

TUTO :

1. Enlever le ressort de la pince à linge afin de séparer les 2 parties en bois, puis les peindre en blanc à l'aide d'un marqueur peinture.
2. Laisser sécher une dizaine de minutes puis remonter la pince à linge.
3. Avec un marqueur peinture rose, dessiner les oreilles du lapin comme sur la photo à droite.
4. A l'aide d'une paire de ciseaux ou d'une perforatrice, découper un cercle de Ø2,5 cm dans une carte forte blanche.
5. Dessiner le visage du lapin sur le cercle en papier.
6. Placer un morceau de ruban adhésif double-face derrière le visage du lapin puis le coller sur la pince à linge de manière à couvrir le ressort.
7. Pour faire la queue du lapin, coller un petit pompon rose avec du ruban adhésif double-face.



PREPARONS Pâques...

POUSSIN : mini boîte à œuf

MATERIEL :

une boîte à œufs vide + de la peinture jaune (ou autre!) + un pinceau + des ciseaux + des yeux mobiles (ou autocollants ou un feutre) + du papier orange + du papier jaune ou à peindre en jaune (ici décoré au washi-tape) + de la colle (universelle ou colle blanche) + du scotch (facultatif).

TUTO : (accessible dès 2/3 ans)

1. Découper 2 compartiments de la boîte à œufs.

2. Prendre ceux des angles qui ont moins d'ouvertures sur les côtés. Pour fabriquer plusieurs poussins sachant qu'une boîte n'a que 4 angles, utiliser les autres compartiments également mais pour le bas du corps. Il vaut mieux également, faire ce découpage avant de démarrer l'activité pour éviter l'impatience des enfants !

3. Une fois découpées, peindre en jaunes les coupelles à l'intérieur et à l'extérieur.

4. Découper un petit bec et des pattes dans le papier orange.

5. Préparer les ailes dans du papier blanc et le décorer avec du washi-tape, des 2 côtés.

6. Découper des ailes dans la partie bien recouverte de washi-tape.

7. Une fois la peinture sèche, coller les yeux, une partie du bec et les ailes sur le haut du corps du poussin (en les fixant à l'intérieur), puis les pattes et l'autre partie du bec sur le bas du corps.

8. Assembler les 2 parties en les scotchant à l'arrière. (mais on peut les poser simplement l'une sur l'autre)



Et voici un joli petit poussin de Pâques !



PREPARONS Pâques...

POUSSIN : boîte ronde

MATERIEL : boîte en carton ronde (récupération d'un emballage de fromage par exemple) + du carton ondulé + des papiers épais rouge et jaune + des bouts de ficelle + de la peinture jaune + des ciseaux et de la colle + des yeux au choix

TUTO : selon son âge aidez votre enfant à :

1. Décoller tant que possible les étiquettes recouvrant le dessus de la boîte et peindre le dos et la tranche en jaune.

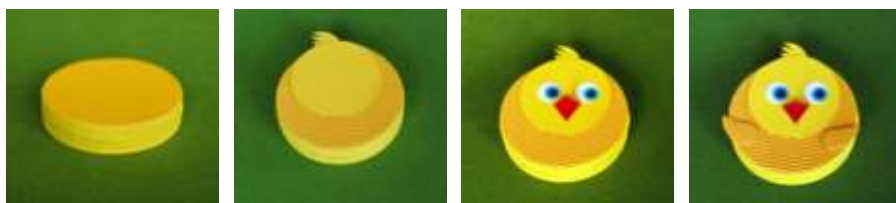
2. Imprimer les gabarits des éléments du poussin (tête, ailes, pattes). Les découper.

<https://www.teteamodeler.com/activite/bricolage/paques/poussin8a.asp>

3. Tracer le contour de la boîte sur le dos du carton ondulé . Découper.

4. Tracer les contours des gabarits sur les papiers épais choisis. Découper

5. Coller sur la boîte, le corps ondulé, la crête, la tête, le bec, les yeux et les ailes.



6. Faire deux trous dans la partie basse du corps pour les pattes

7. Faire un trou dans chaque patte.

Enfiler de la ficelle dans une patte recourber et coller pour fixer la ficelle. Laisser sécher

8. Passer la ficelle dans les trous en bas du corps , ajuster la longueur et fixer la deuxième patte à l'extrémité libre de la ficelle



Le poussin rond est fini
et se tient debout !