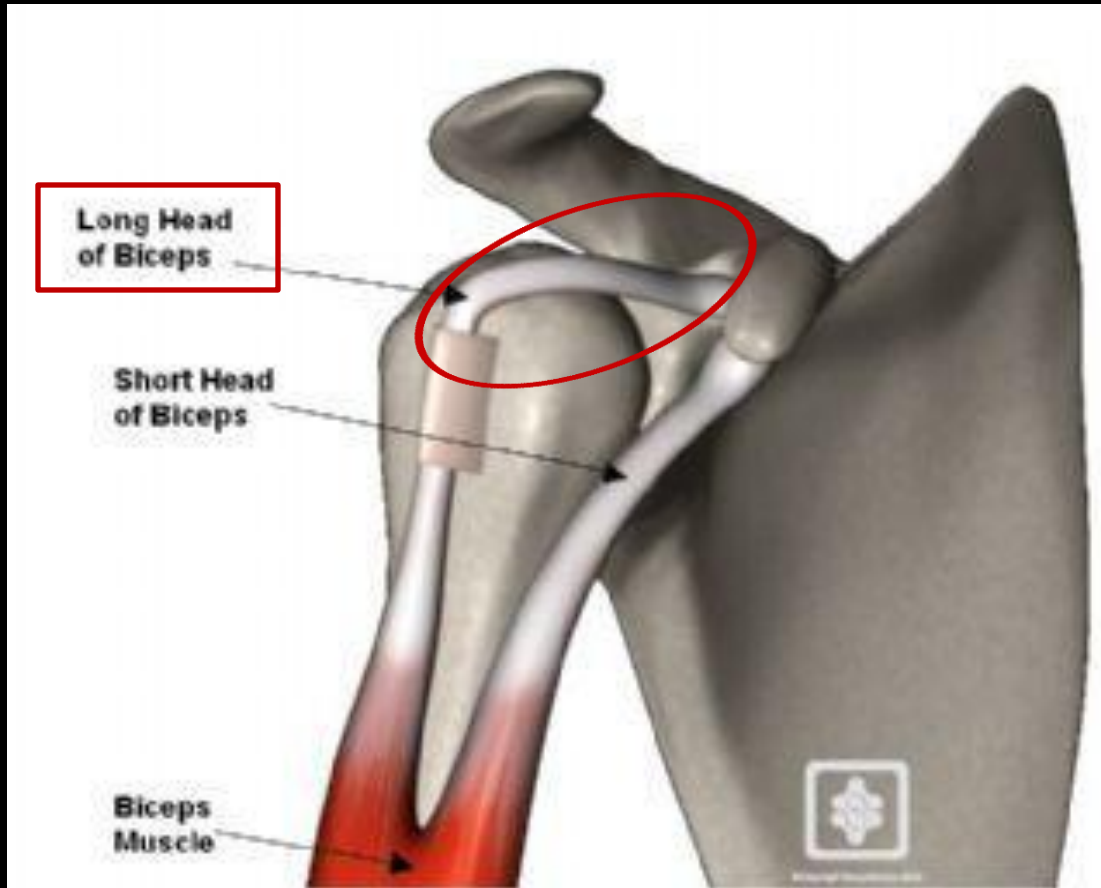


Quel type de chirurgie pour les lésions du LONG BICEPS à l'épaule ?

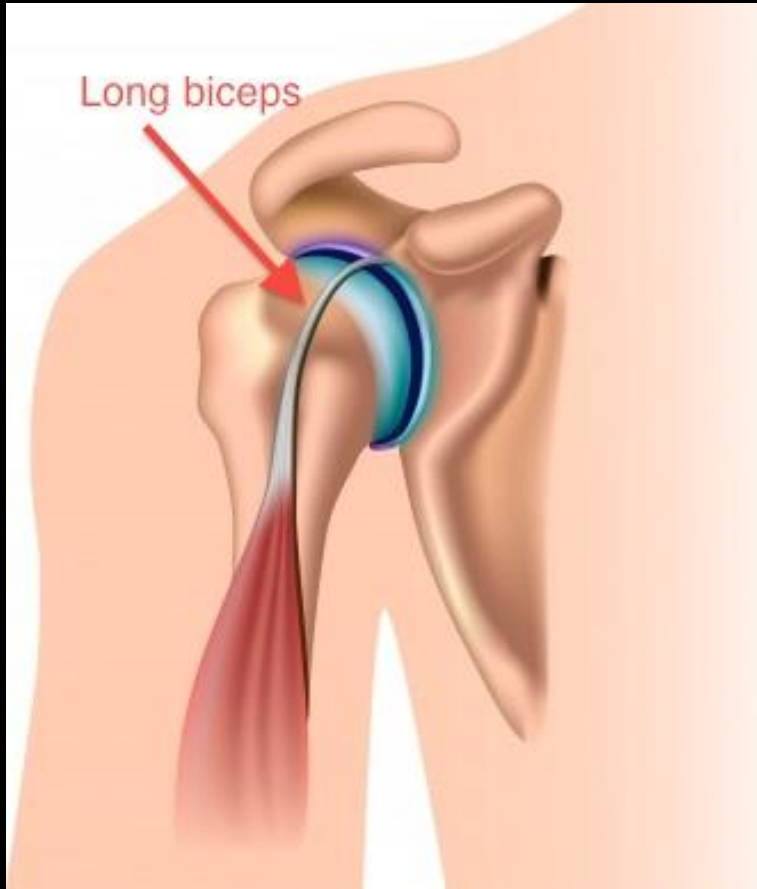


- Lésions du tendon dans son trajet intra articulaire
- De son insertion à l'entrée dans la gouttière

LESIONS TENDINEUSES DU CHEF LONG BICEPS

- Lésion isolée rare : à son insertion sur le labrum supérieur ---> SLAP
- Lésions fréquentes si rupture de coiffe : dans son trajet intra articulaire et la gouttière
 - Tendinopathie
 - Tenosynovite
 - Rupture et pré-rupture
 - Instabilité et subluxation

ANATOMIE



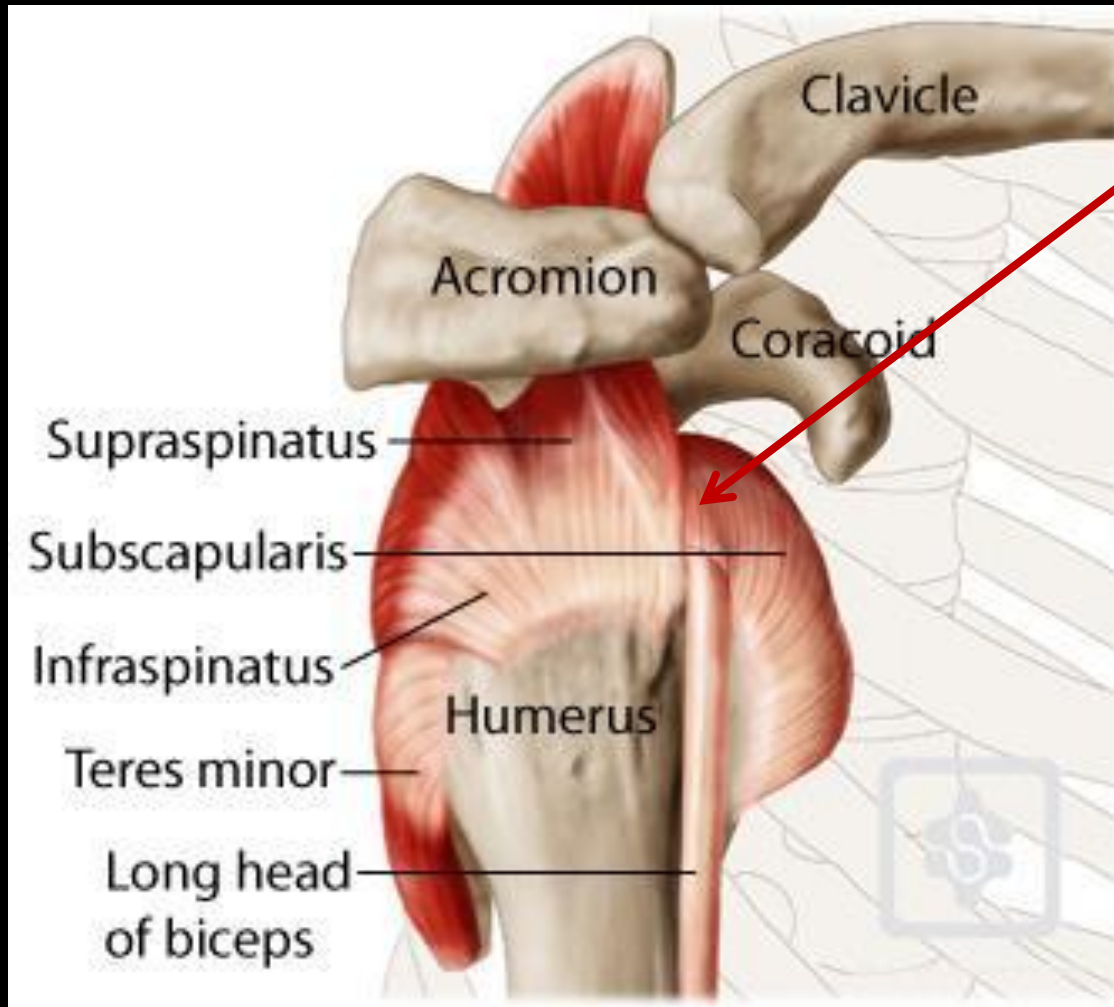
Insertion

- Tubercule glénoïdien supérieur
- Labrum (histologie commune)
- Variations nombreuses

Trajet horizontal articulaire

Puis vertical dans la gouttière

Intégré à la coiffe des rotateurs



Intervalle entre les tendons
susEpineux et subScapulaire

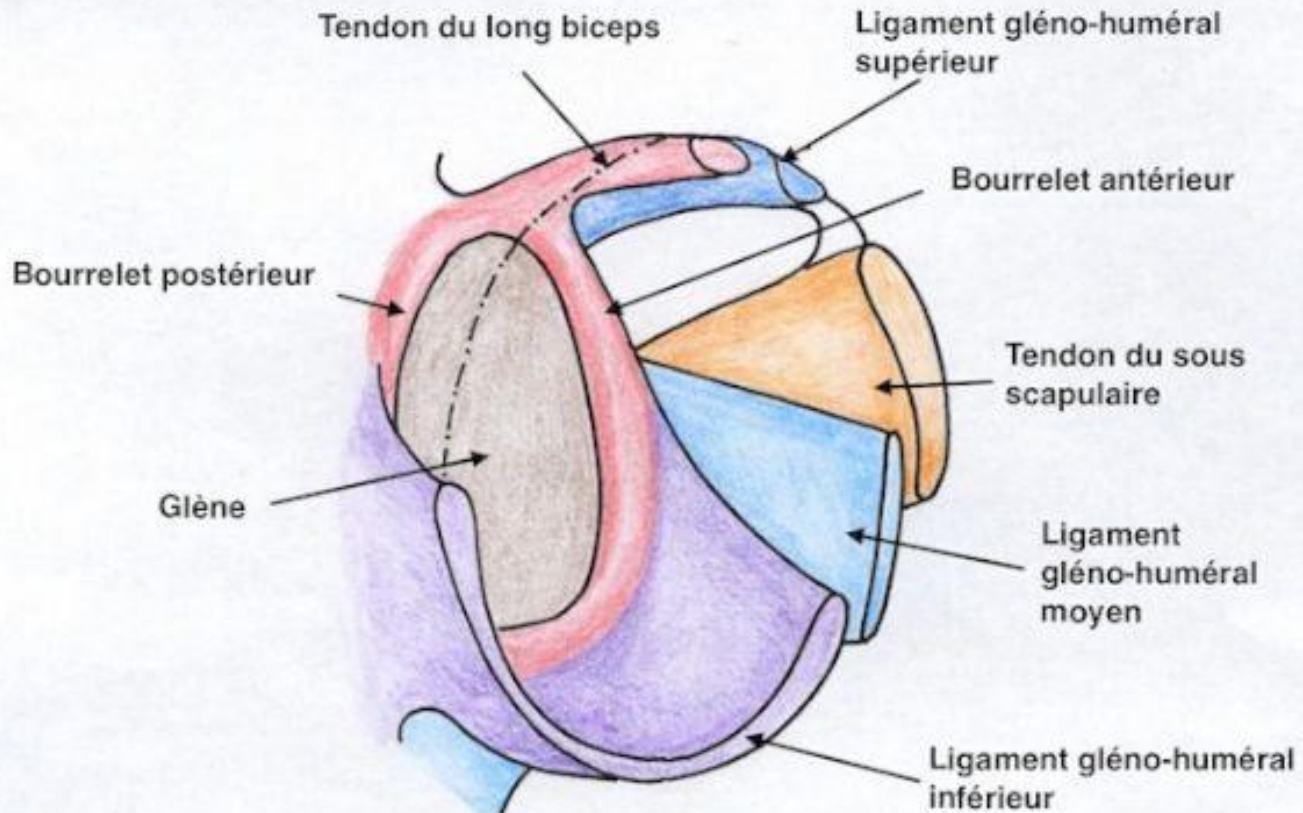
→ Intervalle des rotateurs

Rôle controversé

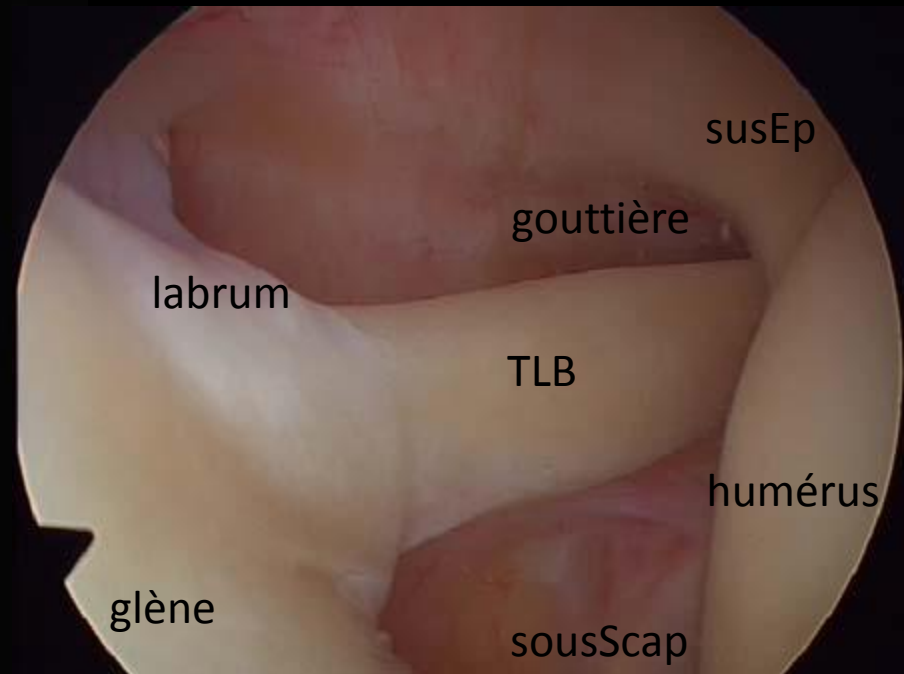
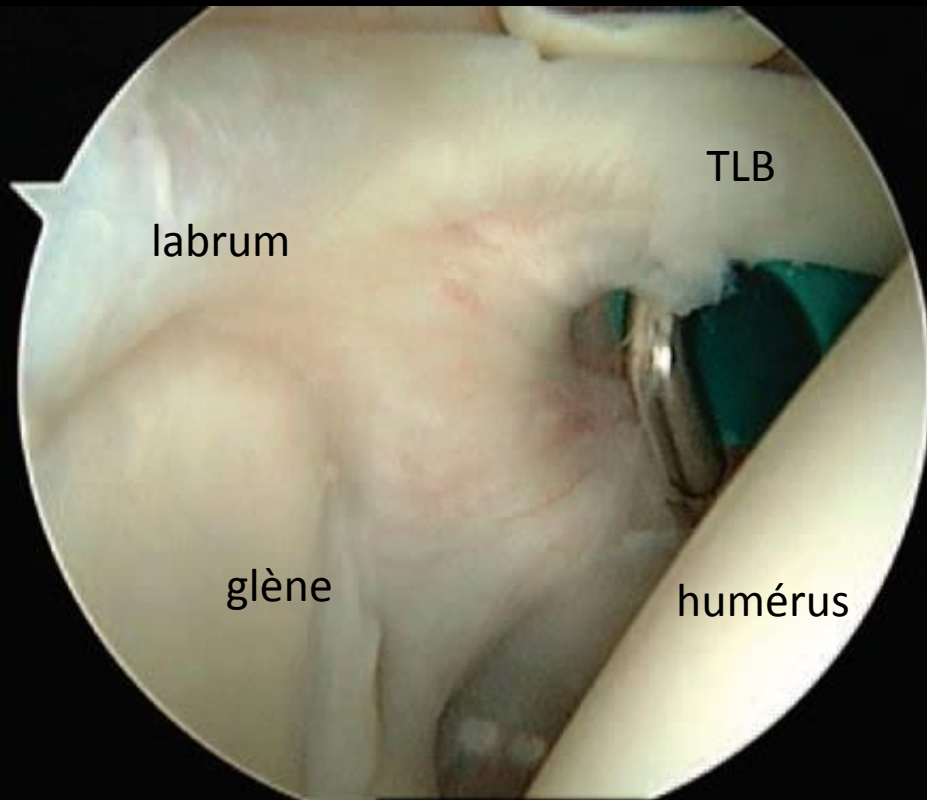
Mineur à l'épaule en actif

Utile au coude
pour la supination

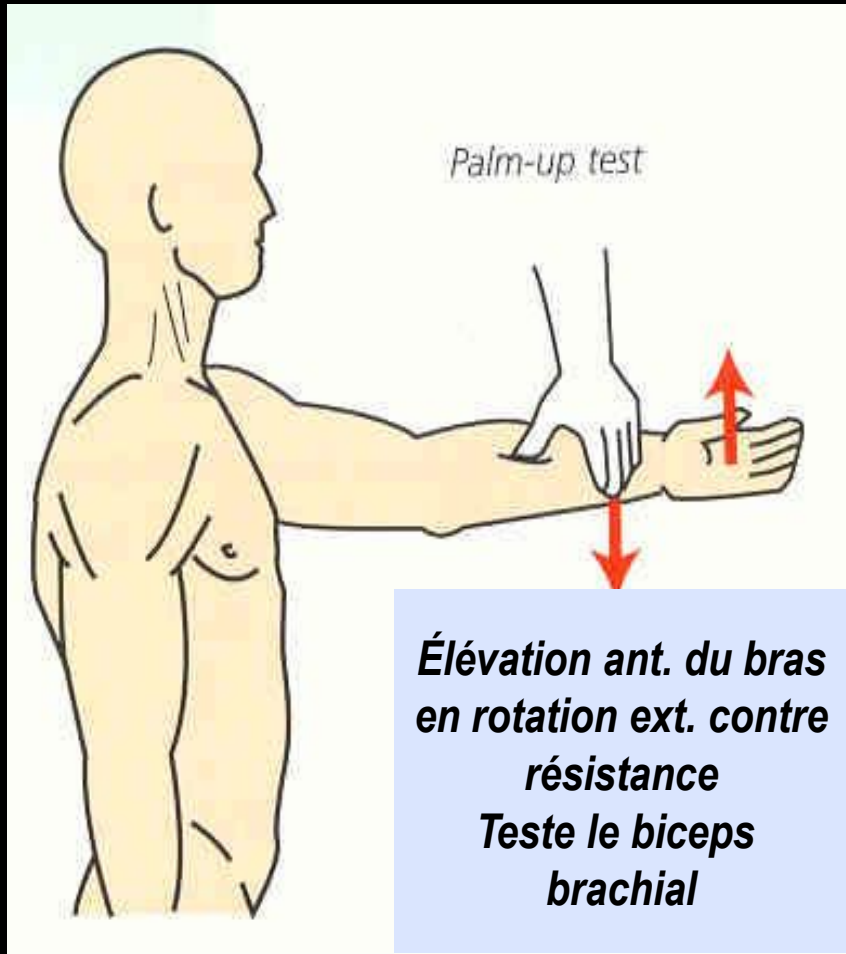
Intégré à la coiffe des rotateurs



Aspect arthroscopique normal



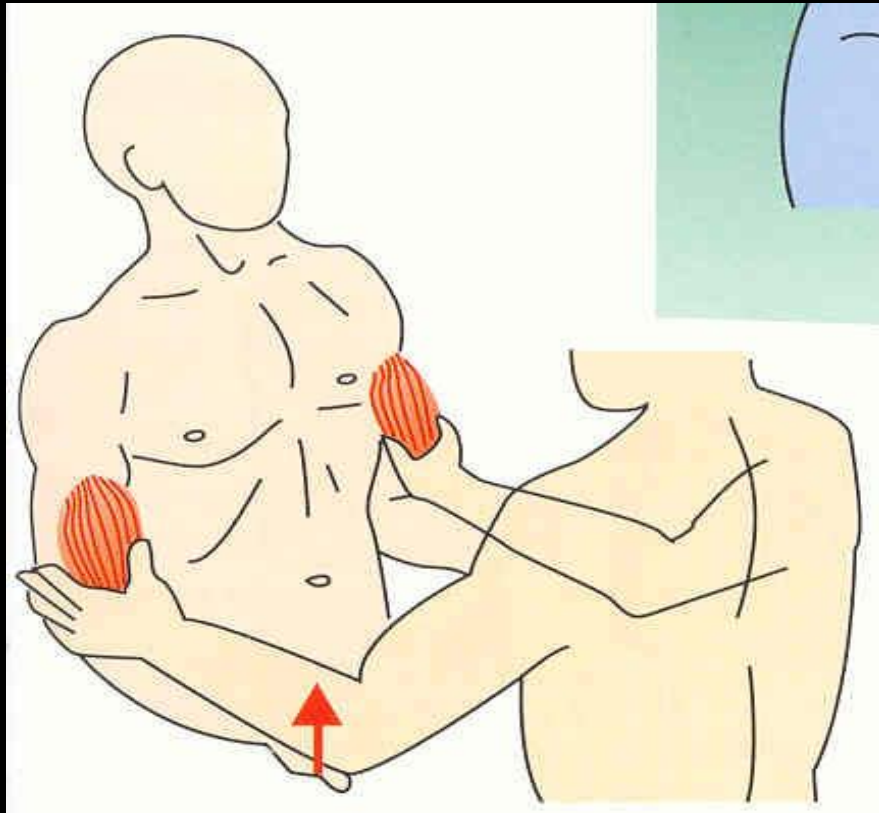
Pas de signes cliniques spécifiques



Association possible à d'autres signes

- de Conflit
- de Lésion de coiffe
- d'Instabilité

La rupture complète : signe de Popeye



IMAGERIE

Interprétation délicate

Variations anatomiques / lésion pathologique ?

Préférer les examens avec produit de contraste

ArthroTDM

ArthroIRM

Si faisceau d'arguments cliniques et paracliniques

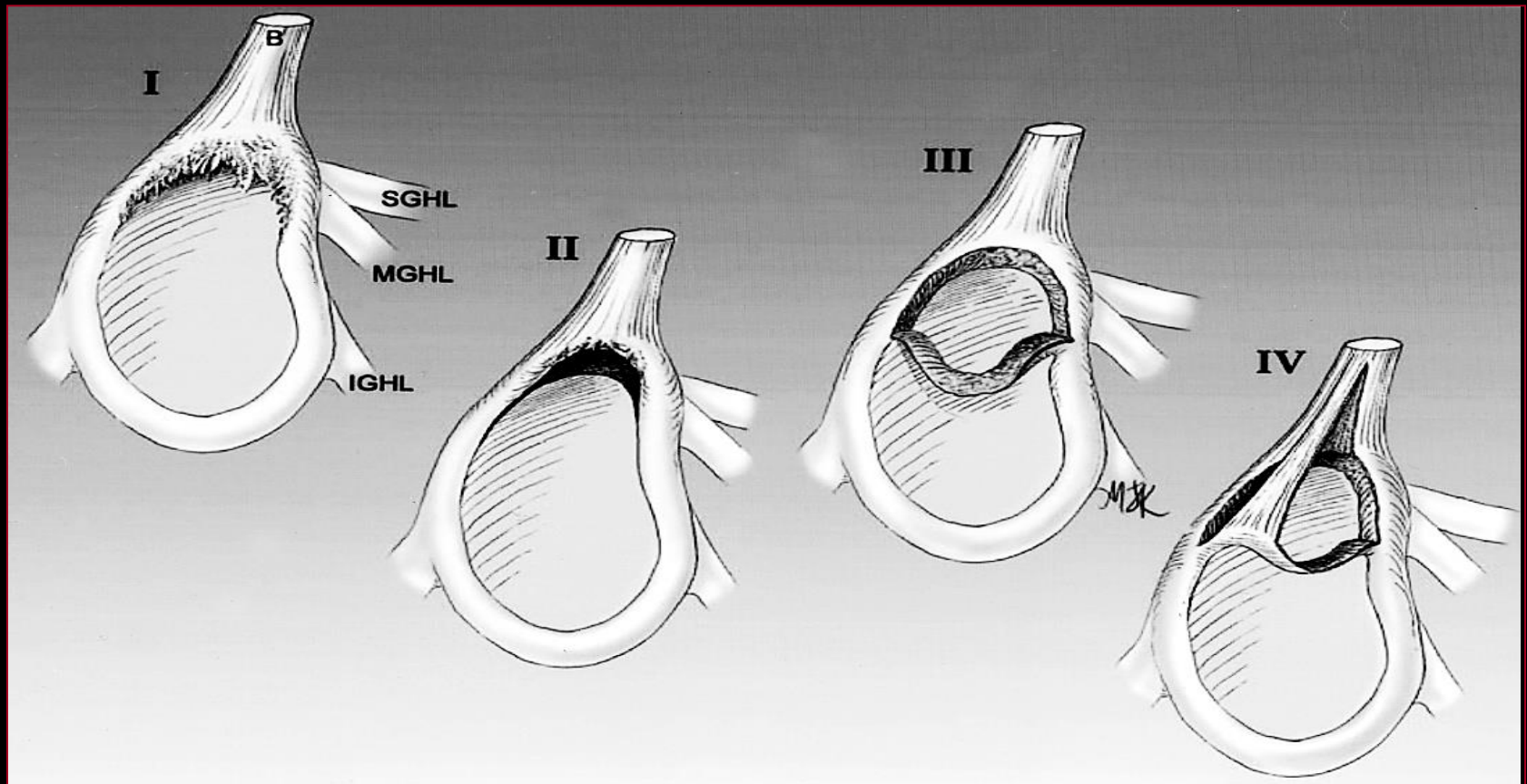
→ arthroscopie

Lésions de l'insertion

SLAP Lésions RARES

Traumatiques : sports de lancer ou de raquette

Dégénératives : sujet âgé



Les SLAP Lésions: Superior Labrum

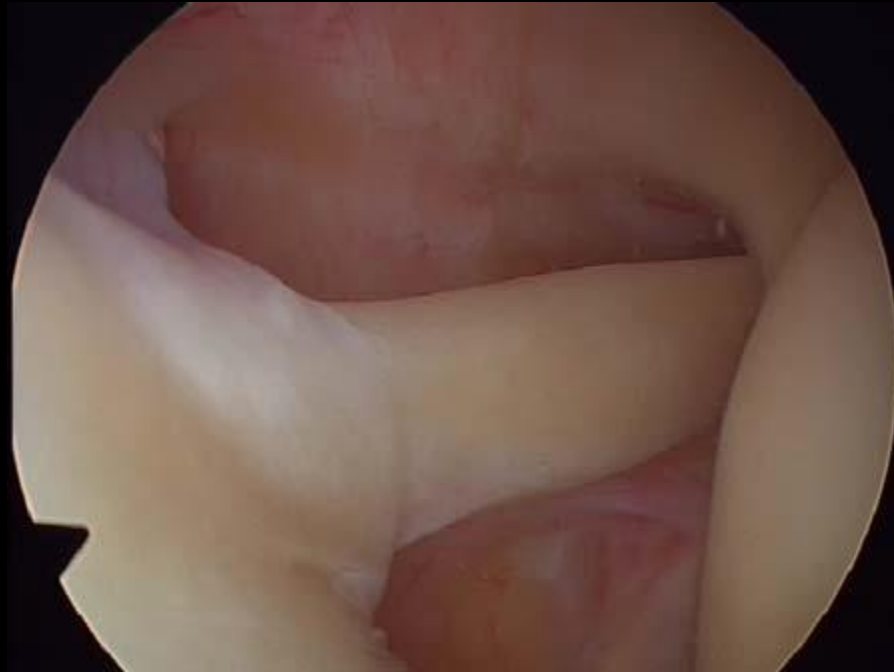
I	Labral and biceps fraying, anchor intact	11%
II	Labral fraying with detached biceps tendon anchor	41%
III	Bucket handle tear, intact biceps tendon anchor (biceps separates from bucket handle tear)	33%
IV	Bucket handle tear with detached biceps tendon anchor (remains attached to bucket handle tear)	15%
V	SLAP lesion and anterior labral tear (Bankart lesiion)	
VI	Superior flap tear	
VII	SLAP lesion with capsular injury	

- Snyder Classification: Original classification which includes Types I-IV
- Maffet sub-classification: Includes the original I-IV and adds Types V-VII

Lésions tendineuses

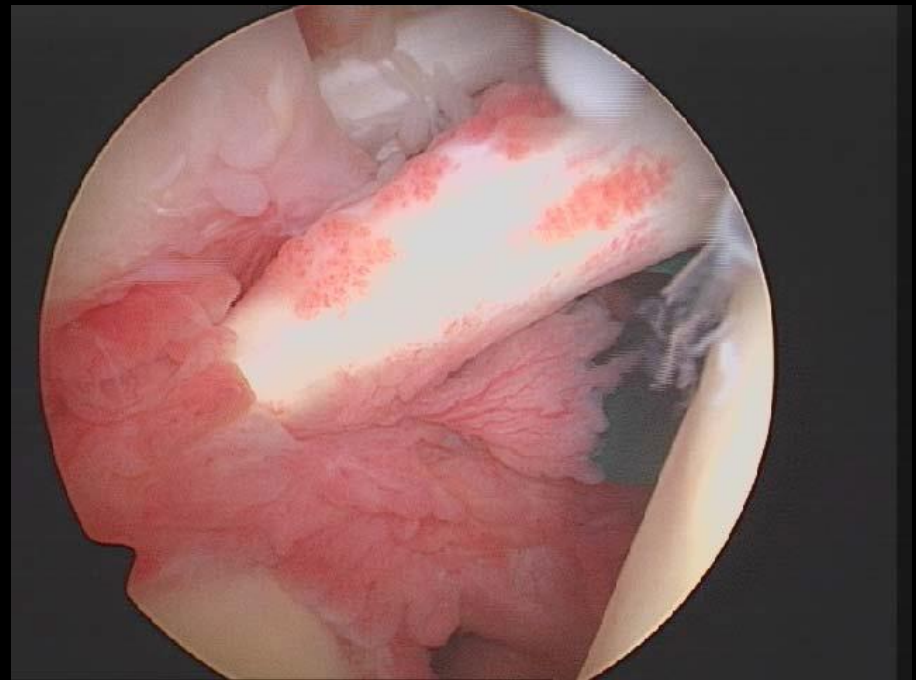
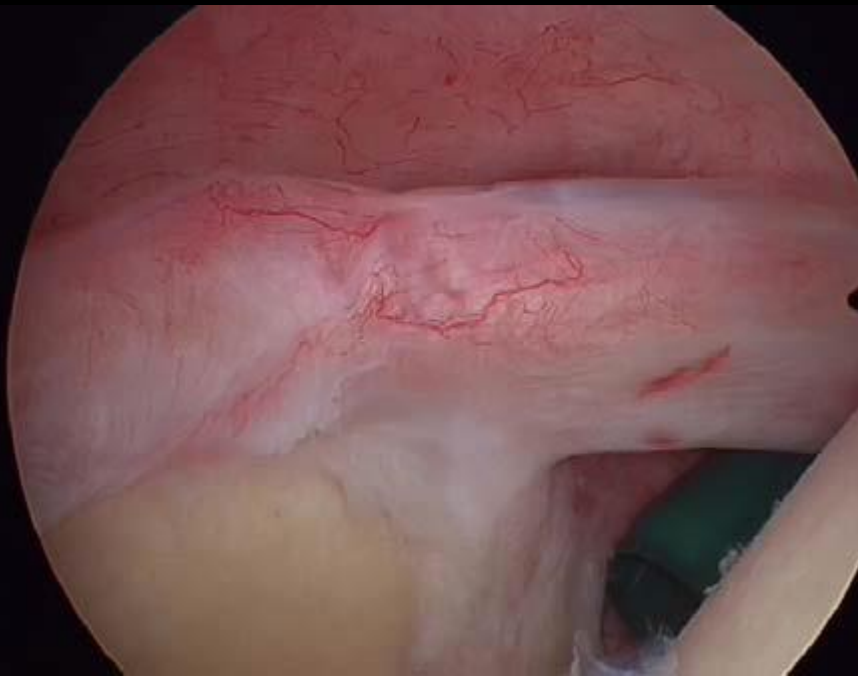
- Lésions fréquentes intra articulaires
- Aspects macroscopiques variés
- Souvent associées aux tendinopathies de coiffe
 - Tendinopathie
 - Tenosynovite
 - Rupture (pré-rupture)
 - Instabilité et subluxation

ASPECT ARTHROSCOPIQUE



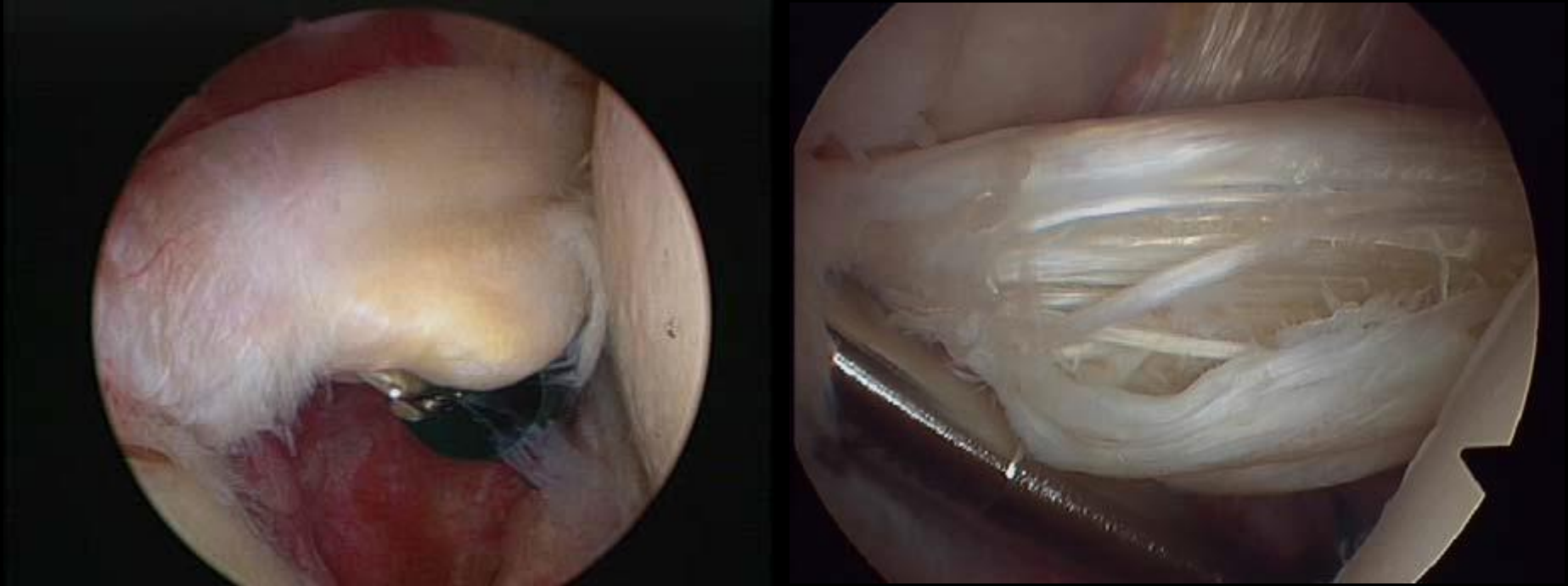
Normal (pour rappel)

Tenosynovite



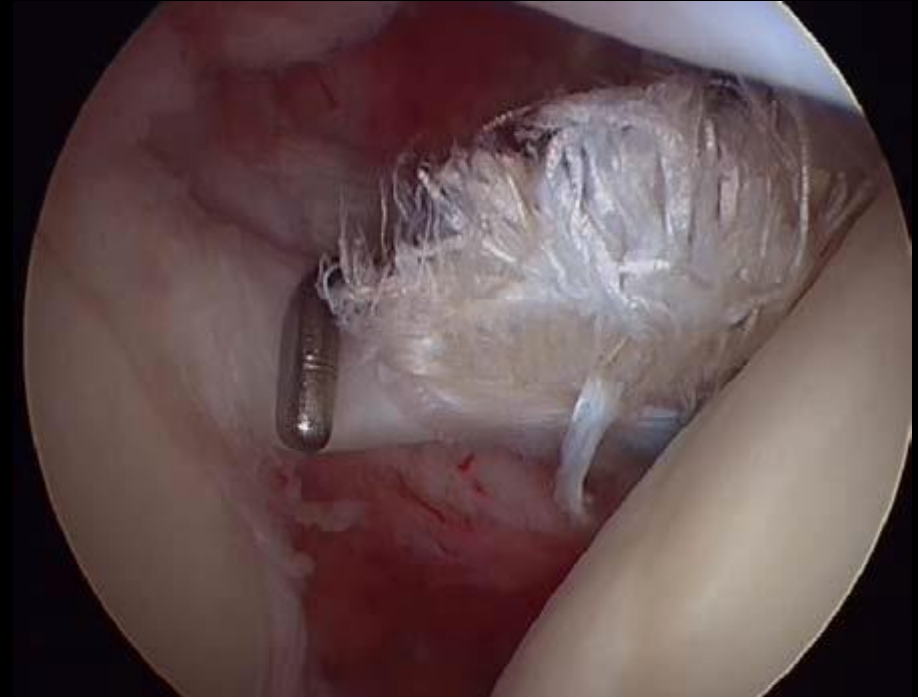
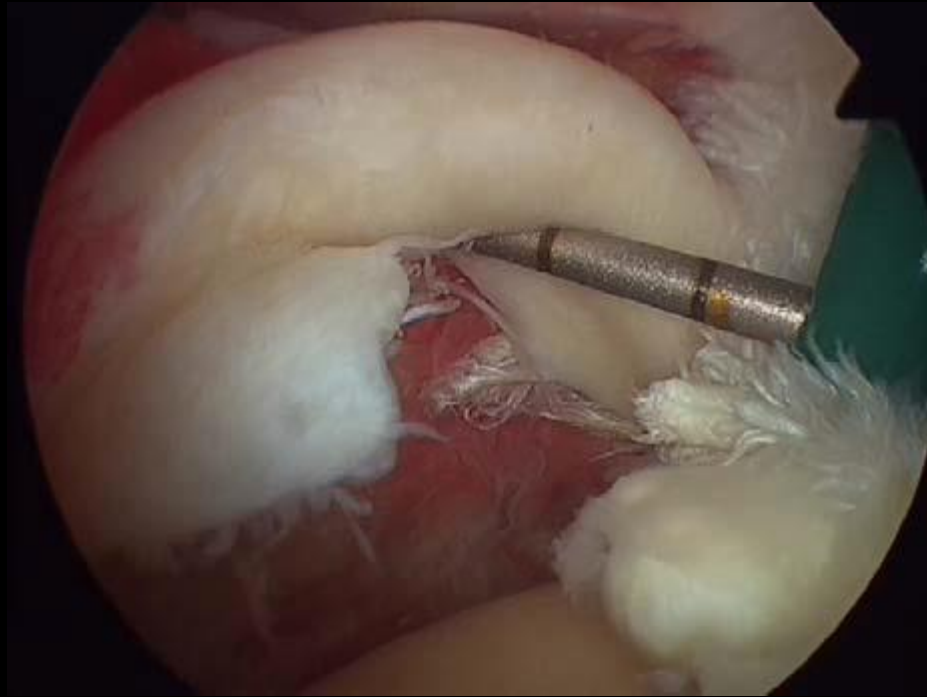
Aspect inflammatoire

Tendinopathies



Fissuration et délamination

Pré-ruptures



Rupture complète

Spontanée
Effort minime

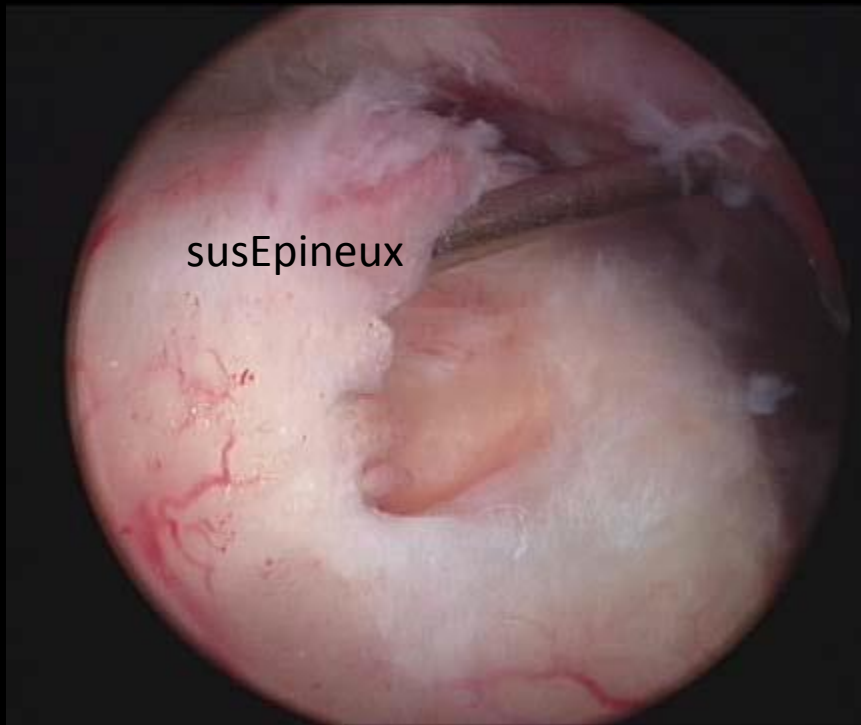
- Améliore souvent le patient
- Pas de réparation



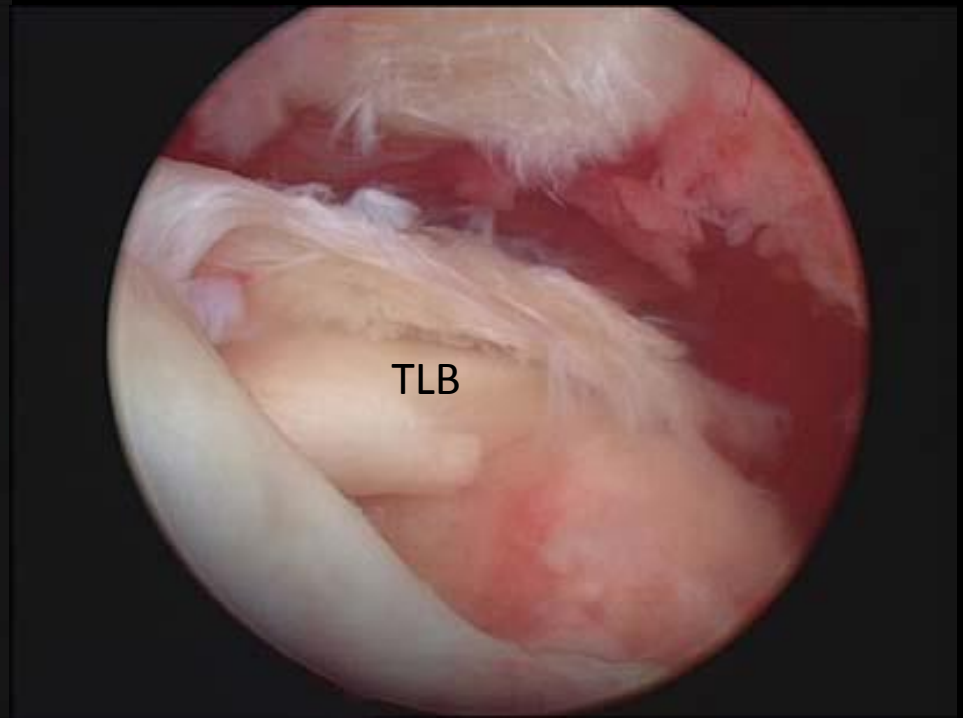
Moignon tendineux

Association aux ruptures de coiffe

Rupture du tendon supra-épineux : découvre et expose le TLB

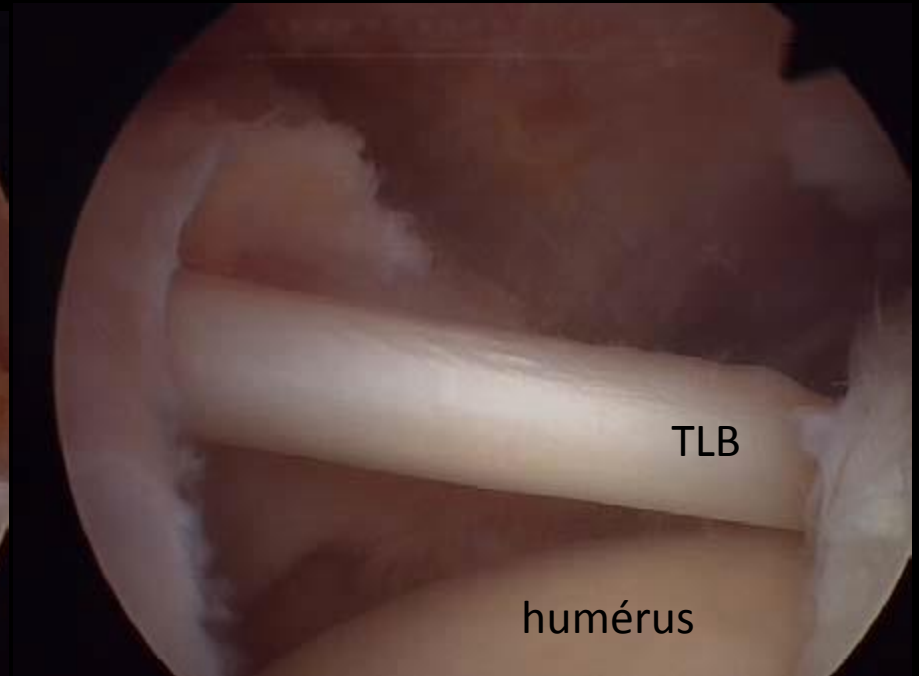
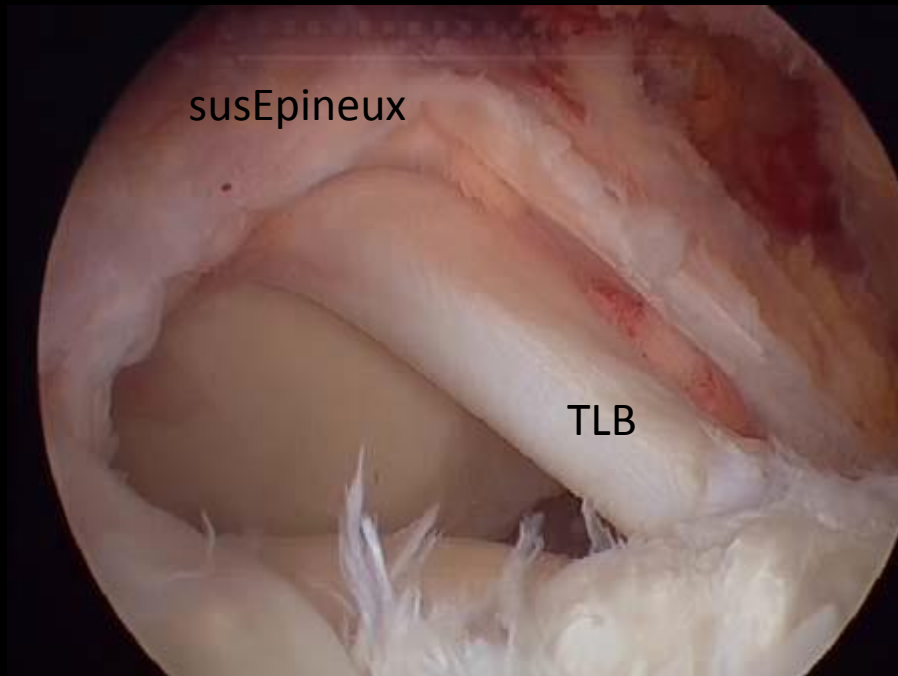


Stade 1



Stade 2

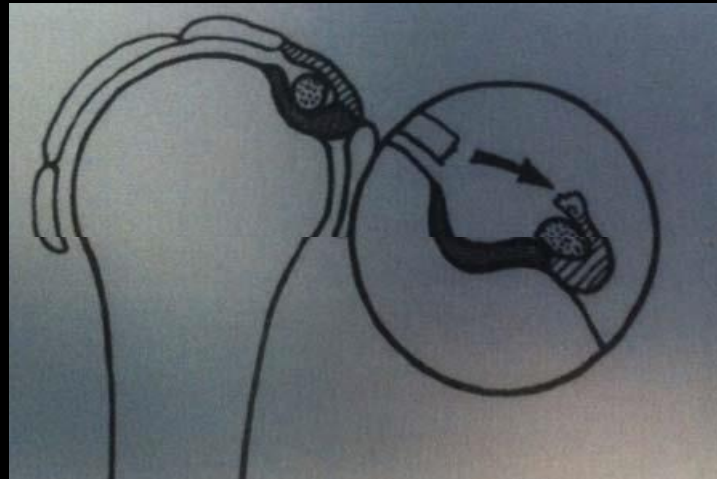
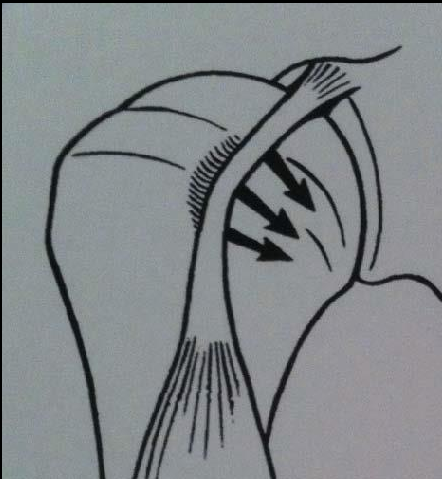
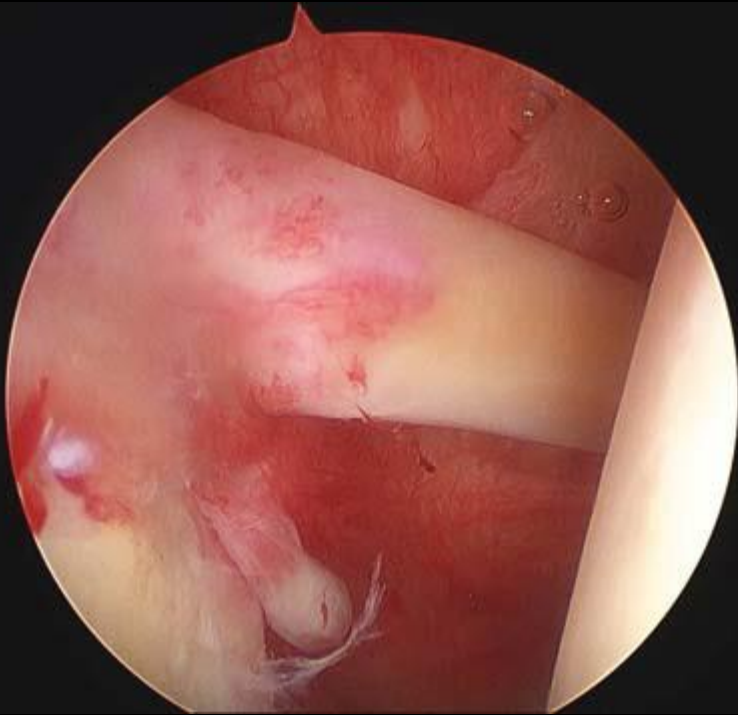
Association au rupture de coiffe



Stade 3 « tête humérale chauve » ou « décoiffée »

instabilité

- Altération du système de poulie
- Association fréquente avec une lésion du subscapulaire



TRAITEMENT

- Médical
 - Antalgiques, AINS, kiné
 - Infiltration (intra articulaire si coiffe intacte)

- Chirurgical arthroscopique

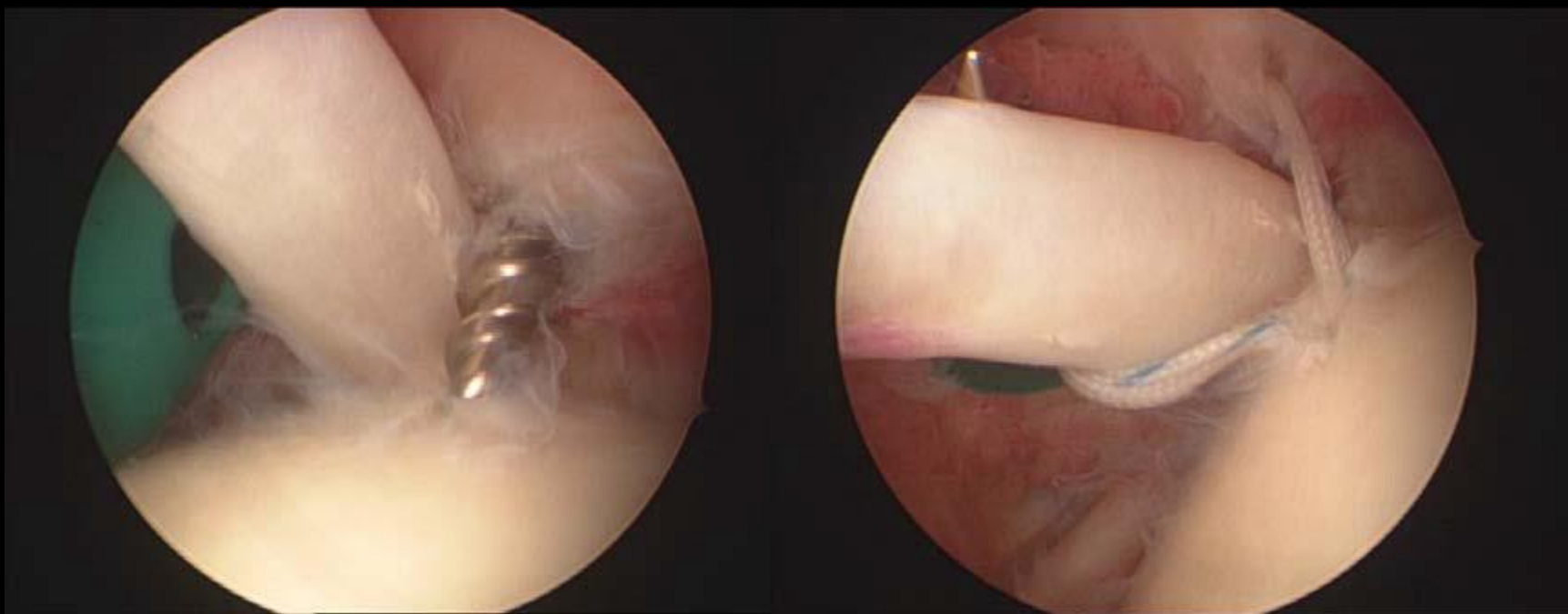
Réinsertion de SLAP : résultats irréguliers

(la cicatrisation permet elle de résister à la traction ?)

Ténotomie : isolée ou avec fixation (ténodèse)

→ option la plus utilisée

Ténotomie - Ténodèse



Ténotomie - ténodèse

- Ténotomie
 - Geste simple et rapide
 - Artifice de section à base large « autobloquante »
- Ténodèse
 - Au fil avec les parties molles avoisinantes
 - Sur ancre dédiée dans la gouttière
 - Plus solide mais iatrogénie possible et surtout financier

Ténotomie - ténodèse

- Résultats très bons le plus souvent
- Effet antalgique +++
- Complications (10 à 25 %)
 - Information du patient +++
- Crampes musculaires (transitoires)
- Lâchage secondaire
- Popeye (cosmétique)

MERCI
DE VOTRE ATTENTION