



LE BILAN MÉDICAL DES ARBITRES EN 2016

- ✓ **JY GUINCESTRE**
 - ✓ **B. DANDEL**
- ✓ **Et les membres de la COMED**

BASES JURIDIQUES ET THEORIQUES DU RÈGLEMENT

- • **Exigence réglementaire de par la Loi**
- ● **Règlement validé par le CD FFBB**
- ● **~ 10000 arbitres**
- ● **Objectif médical :**
 - - **Prévention des accidents ;**
 - - **Risque cardio vasculaire au premier plan ;**
 - ● **Âges variables ;**
 - ● **Risque particulier (aucun temps de repos) ;**
 - ● **Préparation physique (très) incertaine**
-



- **2. Conditions pour être désigné ...devra satisfaire à**
- **- Des conditions administratives (annexe 2)**
- **- Des conditions médicales (annexe 3)**
- **Des conditions relatives aux aptitudes physiques (annexe 4)**
- **Des conditions relatives aux connaissances théoriques (annexe 5)**
- **Annexe 3 : Conditions médicales**
- **Les officiels figurant sur la liste adoptée par le Comité Directeur FFBB devront transmettre un dossier médical composé des pièces suivantes :**

**•À qui
l'adresser ?**

- Arbitres à aptitude HN
- Commission médicale FFBB
-
-
-
-

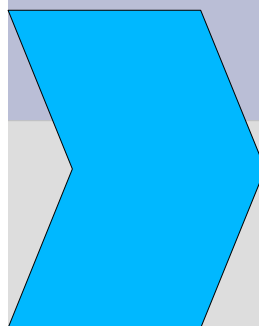
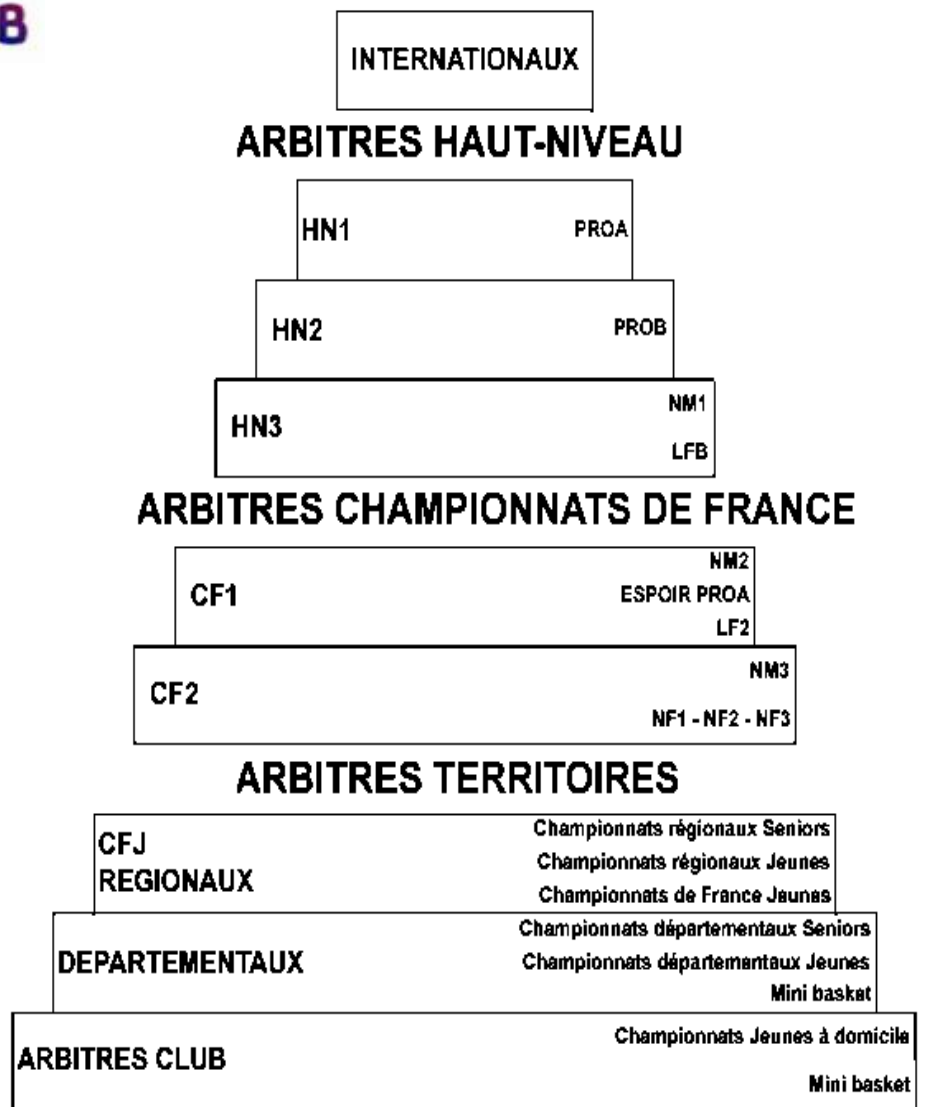
**Ensemble des autres
arbitres**

**Commission Médicale de la Ligue Ré-
gionale (du club où est licencié l'ar-
bitre).**

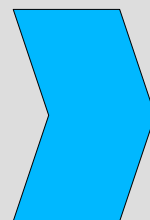
**•Pièces com-
posant
le dossier**

- Questionnaire médical
•préalable à la visite médicale signé par
l'arbitre
- Fiche d'examen médical
•signée par le médecin agréé
•(accompagnée le cas échéant, du résul-
tat des examens complémentaires)

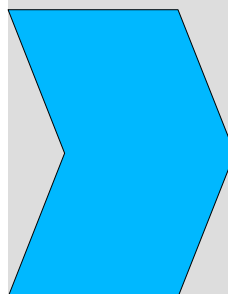
**Questionnaire médical préalable à la vi-
site médicale signé par l'arbitre
Fiche d'examen médical signée par le
médecin agréé (accompagnée le cas
échéant, du résultat des examens com-
plémentaires)**



< 31/08
Visite licence joueur
+ ECG repos
+ TE / 3 ANS
+/- examens compl. se-
lon avis médecin



Visite licence joueur
+ ECG repos
+/- examens compl. se-
lon avis médecin



Visite licence joueur
+ >35 ans ECG repos
+/- examens compl.
selon avis médecin

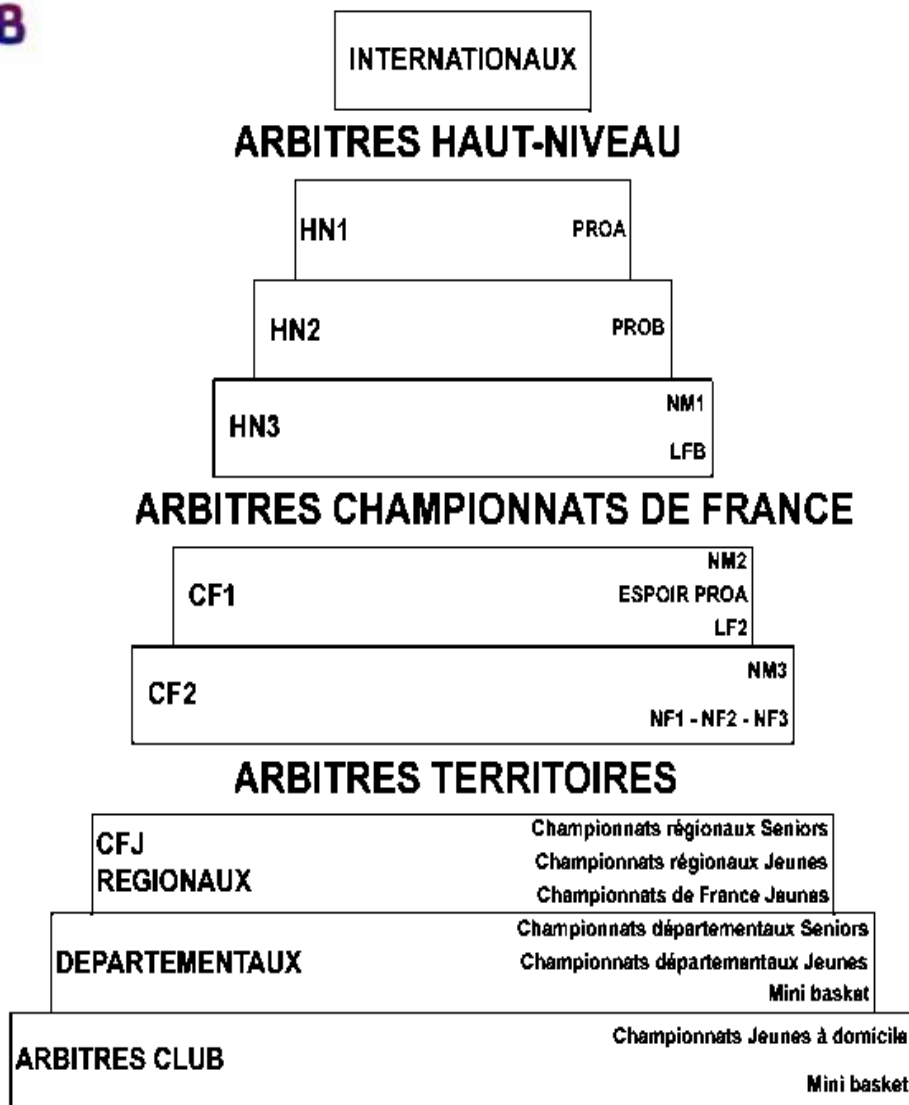
Le médecin examinateur est libre de la nature de son examen. Aucun questionnaire n'est opposable (http://www.sfm.es.org/images/sfmes/pdf/Visite_NCI.pdf)
<http://s2.static-footeo.com/uploads/fcemerainville/Medias/244680.pdf>

CIRCUIT DU DOSSIER MEDICAL

VALIDATION

COMED
Dr DANDEL - Dr LOUCHART
Dr PRZYBILA

- Médecin régional (ou délégué)
- Médecin régional (ou délégué)
- Selon décision LR
- Médecin examinateur
- Médecin régional
- /Médecin Départemental
- /Médecin territoire
- Selon décision LR



Les secrétariats ne peuvent prendre connaissance et faire suivre que de l'avis final d'aptitude du médecin.

Honoraires libres non soumis à remboursement sauf pour les examens complémentaires (prescription du médecin traitant). Harmonisation régionale possible (Ligue NPC : 55€)



Anticiper (Mai-Juin)

- **Contacter un médecin agréé (liste CD/Ligue)**
- **Utiliser les ressources locales (= se renseigner)**
- **Services hospitaliers**
- **Plateaux techniques de Médecine du Sport**
- **Privés**
- **Publics**
- **Cardiologie privée**

ENQUÊTE FFBB 2015 10000 Arbitres 2200 réponses

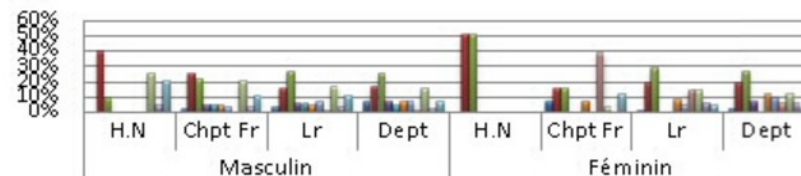
Chez les hommes :

- En département et ligue :
manque de temps,
manque d'accompagnement,
suite à des pressions ou des agressions
rémunération trop faible.
- A haut niveau, s'ajoutent :
les observations
la rétrogradation à un niveau inférieur

Chez les femmes

- En département et ligue :
manque de temps,
suite à des pressions verbales,
sentiment de ne pas être à la hauteur
- Femmes ligue régionale s'ajoutent :
le manque d'évolution et d'accompagnement
- En CF :
c'est la pression et l'agression verbale
le manque de temps,
le manque d'accompagnement,
les observations/évaluations
- Femme HN :
manque d'accompagnement,
manque d'évolution
Difficulté de déplacement

Motifs de l'arrêt



	Masculin				Féminin			
	H.N.	Chpt Fr	Lr	Dept	H.N.	Chpt Fr	Lr	Dept
■ Difficultés de déplacement	0,00%	2,23%	3,33%	6,67%	0,00%	7,69%	1,56%	2,83%
■ Démotivation	40,00%	24,58%	15,42%	16,67%	50,00%	15,38%	18,75%	18,87%
■ Manque de temps	10,00%	21,23%	26,25%	25,67%	50,00%	15,38%	28,13%	26,42%
■ La formation pas adaptée	0,00%	5,03%	5,83%	7,33%	0,00%	0,00%	0,00%	6,60%
■ La rémunération insuffisante	0,00%	5,03%	5,42%	4,00%	0,00%	0,00%	0,00%	0,00%
■ Le stress lié à la fonction	0,00%	3,91%	4,58%	6,67%	0,00%	7,69%	7,81%	11,32%
■ L'image parfois ingrate liée à la fonction	0,00%	3,35%	6,67%	7,67%	0,00%	0,00%	4,69%	9,43%
■ Une maternité	0,00%	0,00%	1,25%	1,33%	0,00%	38,46%	14,06%	5,66%
■ L'évolution personnelle	25,00%	20,11%	16,67%	15,00%	0,00%	3,85%	14,06%	11,32%
■ La peur pour son intégrité physique	5,00%	3,35%	3,75%	2,33%	0,00%	0,00%	6,25%	5,66%
■ Le manque d'évolution	20,00%	11,17%	10,83%	6,67%	0,00%	11,54%	4,69%	1,89%

MOTIF « MÉDICAL » = 0



ENQUÊTE FFBB 2015 10000 Arbitres 2200 réponses

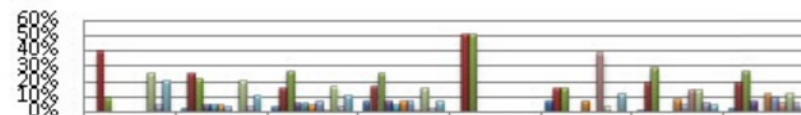
Chez les hommes :

- En département et ligue :
manque de temps,
manque d'accompagnement,
suite à des pressions ou des agressions
rémunération trop faible.
- A haut niveau, s'ajoutent :
les observations
la rétrogradation à un niveau inférieur

Chez les femmes

- En département et ligue :
manque de temps,
suite à des pressions verbales,
sentiment de ne pas être à la hauteur
- Femmes ligue régionale s'ajoutent :
le manque d'évolution et d'accompagnement
- En CF :
c'est la pression et l'agression verbale
le manque de temps,
le manque d'accompagnement,
les observations/évaluations
- Femme HN :
manque d'accompagnement,
manque d'évolution
Difficulté de déplacement

Motifs de l'arrêt



	Masculin				Féminin			
	H.N.	Chpt Fr	Lr	Dept	H.N.	Chpt Fr	Lr	Dept
■ Difficultés de déplacement	0,00%	2,23%	3,33%	6,67%	0,00%	7,69%	1,56%	2,83%
■ Démotivation	40,00%	24,58%	15,42%	16,67%	50,00%	15,38%	18,75%	18,87%
■ Manque de temps	10,00%	21,23%	26,25%	25,67%	50,00%	15,38%	28,13%	26,42%
■ La formation pas adaptée	0,00%	5,03%	5,83%	7,33%	0,00%	0,00%	0,00%	6,60%
■ La rémunération insuffisante	0,00%	5,03%	5,42%	4,00%	0,00%	0,00%	0,00%	0,00%
■ Le stress lié à la fonction	0,00%	3,91%	4,58%	6,67%	0,00%	7,69%	7,81%	11,32%
■ L'image parfois ingrate liée à la fonction	0,00%	3,35%	6,67%	7,67%	0,00%	0,00%	4,69%	9,43%
■ Une maternité	0,00%	0,00%	1,25%	1,33%	0,00%	38,46%	14,06%	5,66%
■ L'évolution personnelle	25,00%	20,11%	16,67%	15,00%	0,00%	3,85%	14,06%	11,32%
■ La peur pour son intégrité physique	5,00%	3,35%	3,75%	2,33%	0,00%	0,00%	6,25%	5,66%
■ Le manque d'évolution	20,00%	11,17%	10,83%	6,67%	0,00%	11,54%	4,69%	1,89%

MOTIF « MÉDICAL » = 0

CONCLUSION

- On ne lâche rien !

Stage arbitres VICHY juin 1975

L'exposé du Dr HUGUET a été suivi avec intérêt et fut très apprécié de tous les participants. La C.F.A.M.C. le remercie vivement d'être venu apporter son assistance au corps arbitral qui, par une meilleure connaissance en matière de prévention et de soins, pourra éviter des erreurs et essayer d'atteindre l'efficacité qu'impose la compétition.



Equilibrium Jeff KOONS 1985 New York