

CHAMPIONNAT REGIONAL

NOUVELLE AQUITAINE

29 MAI 2022



1st





## **Procédure**

Les engagements doivent être effectués par les clubs sur internet via le site cicleweb suivant la procédure habituelle des engagements en ligne avant **le lundi 23 Mai 2022 à 22h** (date de clôture des engagements). Le désengagement doit être signalé au correspondant régional.

Les épreuves du championnat régional sont ouvertes à tous les pilotes Nouvelle Aquitaine.

Le Montant des engagements est fixé à 9€ par pilote 20 ou 24 pouces 9€ par pilote si 2 épreuves 20 et 24 pouces

Un classement régional sera établi à l'issue du championnat régional

## **Règlement de l'épreuve**

Les compétitions sont régies par le règlement FFC BMX : Les numéros de pilotes sur le dos du maillot sont interdits ; Les maillots avec zip intégral sont interdits ; Les pédales auto sont autorisées à partir de la catégorie Minime (pilotes nés en 2009 et avant) ; Les pilotes doivent se présenter à la cérémonie protocolaire en tenue de compétition et avoir impérativement le maillot de leur club sous peine de disqualification ; Les pilotes doivent utiliser leur numéro de plaque tel qu'il est mentionné sur leur licence, chaque BMX devra être équipé, en plus de la plaque frontale, d'une plaque latérale fixée sur le cadre pour le contrôle des arrivées.

## **Accueil**

Un point d'accueil sera à votre disposition à l'entrée de la piste

Il permettra :

De vous dispenser toutes les informations nécessaires quant au déroulement de l'épreuve

La confirmation des inscriptions et la remise des badges pour les référents et coachs clubs

## **Restauration arbitres et officiels**

Le club prend en charge la restauration des arbitres et officiels présents sur la course.

## **Infos**

Les secours seront assurés par la protection civile

Le speaker de la course sera Philippe Goudroye

Un parking de 50 places sera à disposition juste à côté de la piste sur le site de l'EREA (voir plan) ainsi que sur le terrain situé derrière la clinique « Sur Moreau » (voir plan).

Une aire de camping-car sera mise à disposition également à l'arrière de la clinique (voir plan).

## **Les catégories**

### **20 Pouces :**

Poussins

Pupilles Garçons – Pupilles Filles

Benjamins Garçons – Benjamins Filles

Minimes Garçons – Minimes Fille

Cadets et Cadettes

Juniors

19/24 ans

25/29 ans

30 ans et plus

### **Cruisers :**

Minimes

Cadets

17/24 ans

25/29 ans

30/39 ans

40/44 ans

45 ans et plus

**Attention : Si une catégorie comporte moins de quatre engagés, elle ne sera pas courue, les pilotes de ladite catégorie pourront être intégrés dans la catégorie la plus proche.**

### **Récompenses :**

Les huit premiers jusqu'à la catégorie benjamins seront récompensés et le maillot de champion régional sera décerné au vainqueur de chaque catégorie ainsi qu'aux trois premiers sur les catégories suivantes et cruisers.



## Programme prévisionnel

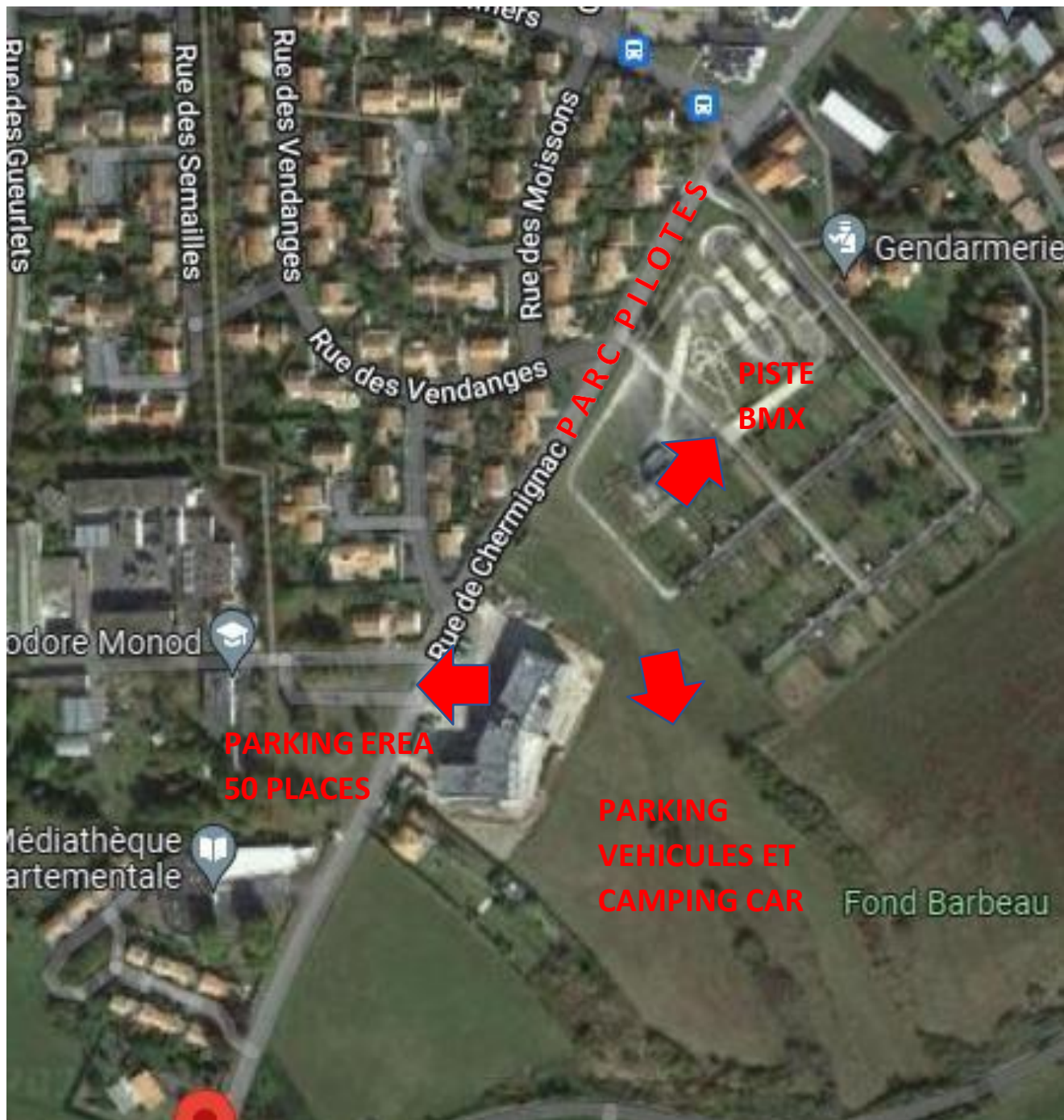
Sous réserve de modifications, les horaires peuvent être adaptés en fonction du nombre d'engagés dans chaque catégorie.

### *Définition des blocs*

<b>BLOC 1</b>	Benjamins et moins
<b>BLOC 2</b>	Cruisers
<b>BLOC 3</b>	Minimes et plus

<b>BLOC 2</b>	ESSAIS CONTROLES
<b>BLOC 1</b>	ESSAIS CONTROLES
<b>BLOC 1&amp;2</b>	MANCHES QUALIFICATIVES
	PHASES FINALES
	FINALES
<b>BLOC 1&amp;2</b>	RECOMPENSES ET PODIUMS
<b>BLOC 3</b>	ESSAIS CONTROLES
	MANCHES QUALIFICATIVES
	PHASES FINALES
	FINALES
RECOMPENSES ET PODIUMS BLOC 3	

## Plan du site



### Coordonnées :

Piste BMX de Saintes rue de Chermignac 17100 Saintes

### Contacts :

Martin Loïc Président 0782122603

Dejean Pascal Vice-Président 0663073390

[clubbmxsaintes@gmail.com](mailto:clubbmxsaintes@gmail.com)