



**Le CANEJAN BMX CLUB et la ville de Canéjan
seront heureux de vous accueillir le
DIMANCHE 24 OCTOBRE pour la Manche 4 de la
Coupe Nouvelle Aquitaine 2021 sur la piste des
Peyrères.**

DOSSIER D'INVITATION –

**COUPE NOUVELLE AQUITAINE
(20 et 24 pouces)**

Saison 2021

CANEJAN (Gironde)

24 OCTOBRE 2021



**LES VIGNERONS DE
TUTIAC
BORDEAUX**

ACCUEIL / CONFIRMATION D'INSCRIPTION

Un point d'accueil sera à votre disposition dans le village

Il permettra :

- de recevoir les coureurs ou leurs responsables afin de leur procurer toutes les informations nécessaires quant au déroulement des épreuves, des essais, etc.
- la confirmation des inscriptions, le paiement des engagements, l'attribution des badges pour les officiels.

Horaires d'ouverture :

- Dimanche : 8h- 10h

**Pour toutes informations vous pouvez nous contacter au
09 52 68 97 10 /06 03 84 65 40**

PLAQUES

Chaque BMX devra être équipé, en plus de la plaque frontale, d'une plaque d'identification latérale réglementaire qui sera fixée sur le cadre.

Tout coureur dont le vélo sera équipé d'une plaque non conforme se verra refuser le départ et cela dès les essais.

Les numéros collés sur le cadre sont interdits (voir réglementation BMX sur la numérotation des plaques latérales).

ENGAGEMENTS

Les inscriptions doivent être adressées via cicleweb, avant le lundi 18 octobre 2021. **Les arbitres seront à nommer via l'adresse suivante :**

engagementbmxsud@laposte.net

MONTANT DES INSCRIPTIONS

- 9 Euros par pilote 20" ou 24"
- 9 si deux épreuves (20" et 24")

LES CATÉGORIES

7 ans et moins garçons
8 ans garçons
8 ans et - filles
Pupille espoir/expert
Pupilles filles
Benjamin espoir/expert
Benjamines
Minime espoir/expert
Minimes filles
Cadet espoir/expert
Cadettes et +
17 / 29 ans garçons
Elite régionale
30 ans et +
Cruiser dames
Cruiser 19 et -
Cruiser 20/39 ans
Cruiser 40 et +
Cruiser loisir

RÉCOMPENSES

L'ensemble des finalistes sera récompensé

PROGRAMME PREVISIONNEL *Sous réserve de modifications. Les horaires peuvent être adaptés en fonction du nombre d'engagés dans chaque catégories.

Définition des blocs

BLOC 1	cruisers
BLOC 2	Benjamin Garçons et filles et moins
BLOC 3	Minime Garçons et filles et plus

BLOC 1 & 2	ESSAIS CONTROLES
	MANCHES QUALIFICATIVES
	QUART, DEMI
BLOC 3	ESSAIS CONTROLES
BLOC 1 & 2	FINALES
BLOC 1 et 2	RECOMPENSES
PAUSE	PAUSE
BLOC 3	WARM UP
	MANCHES QUALIFICATIVES
	QUART, DEMI, FINALES
REMISE DES RECOMPENSES BLOC 3	

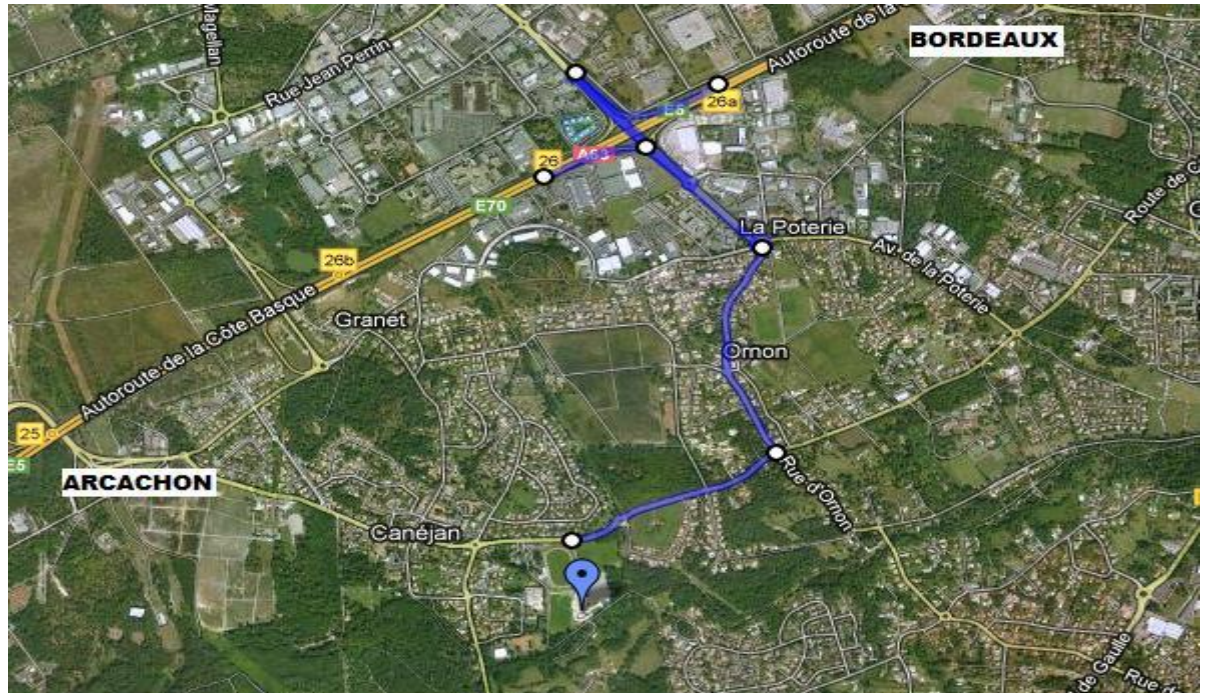
Pour plus d'information, veuillez-vous référer au règlement mis en ligne sur le site de la **FFC Nouvelle Aquitaine**

Pour vous parfaire avec la piste, participez au championnat régional de la veille, samedi 23 octobre 2021

INFORMATIONS PRATIQUES

ACCES :

Un fléchage sera mis en place depuis l'Autoroute A63
Sortie 26A en venant de BORDEAUX
Sortie 26 en venant de BAYONNE



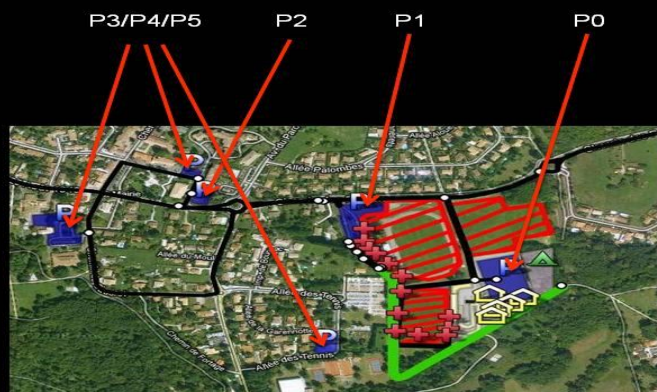
STATIONNEMENT :

Des parkings pour les voitures seront à votre disposition à proximité du terrain. Les camping-cars seront interdits sur les parkings réservés aux voitures. Merci de bien vouloir respecter les consignes qui vous seront données par les responsables.

PARKINGS

5 parkings sont mis à disposition.
La capacité totale dépasse 500 places

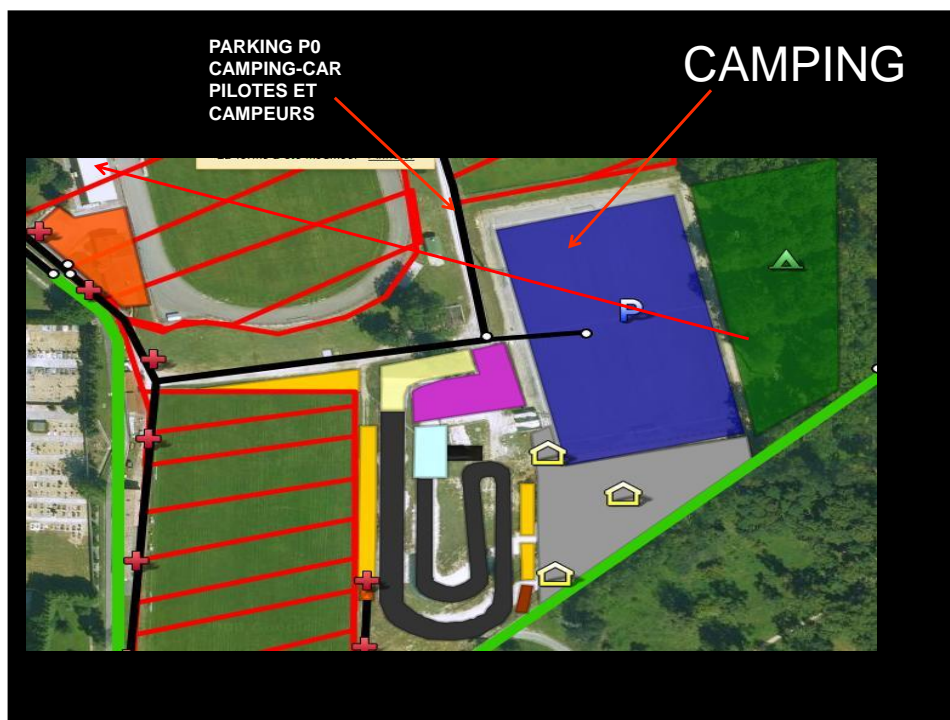
P0: campings cars, campeurs et pilotes
P1: VIP et Bénévoles
P2: Pilotes et public VL
P3: Public
P4: Public
P5: Public



Un contrôle strict des pass sanitaires sera mis en place sur les publics concernés

AIRE POUR CAMPING CARS et TENTES

Un terrain situé à côté de la piste pourra recevoir les camping-cars, tentes et caravanes. Pas d'électricité. Des douches seront à disposition dans les vestiaires du complexe sportif. Nous vous demandons de respecter la propreté des lieux.



RESTAURATION

Un service de restauration et une buvette seront tenus par les bénévoles du club qui feront le maximum pour vous satisfaire.

Sandwichs, frites, saucisses, burgers, huîtres, boissons et desserts

DIVERS :

Un jambon de pays à gagner contre deux euros, en estimant son poids !!

Pour ne pas gêner la visibilité, toutes installations de tentes ou barnums au bord de la piste sera interdite coté tribunes naturelles.