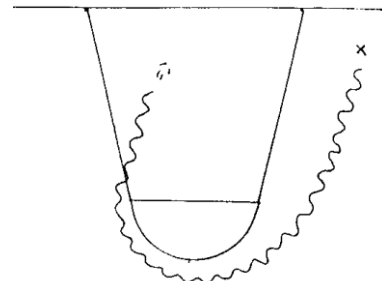
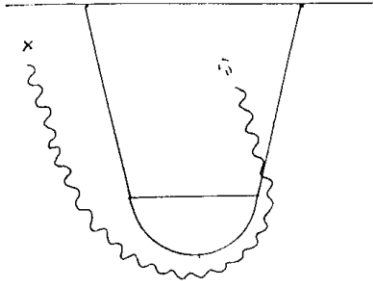




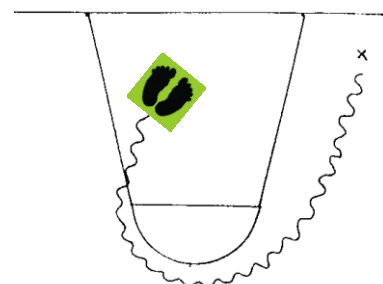
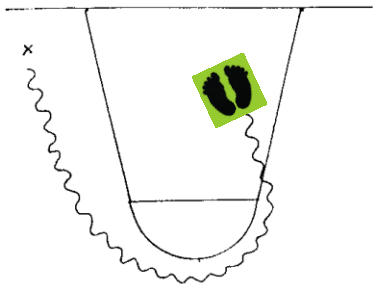
Épreuve 1



4 Tirs main droite
4 Tentatives, conduite de balle main droite
1 Tir réussi = 2 points
4x 2 points = 8 points maximum

4 Tirs main gauche
4 Tentatives, conduite de balle main gauche
1 Tir réussi = 2 points
4x 2 points = 8 points maximum

Épreuve 2

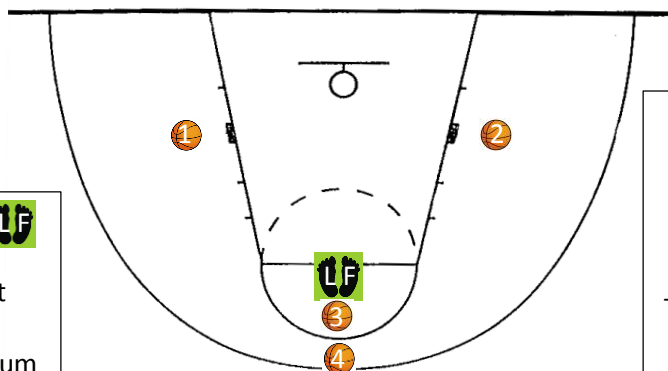


3 Tirs de plein pied
3 Tentatives, conduite de balle main droite
1 tir réussi = 2 points
3x 2 points = 6 points maximum

3 Tirs de plein pied
3 Tentatives, conduite de balle main gauche
1 tir réussi = 2 points
3x 2 points = 6 points maximum

Épreuve 3

6 Lancers francs LF
6 Tentatives
1 tir réussi = 1 point
6 x 1 pt = 6 pts maximum

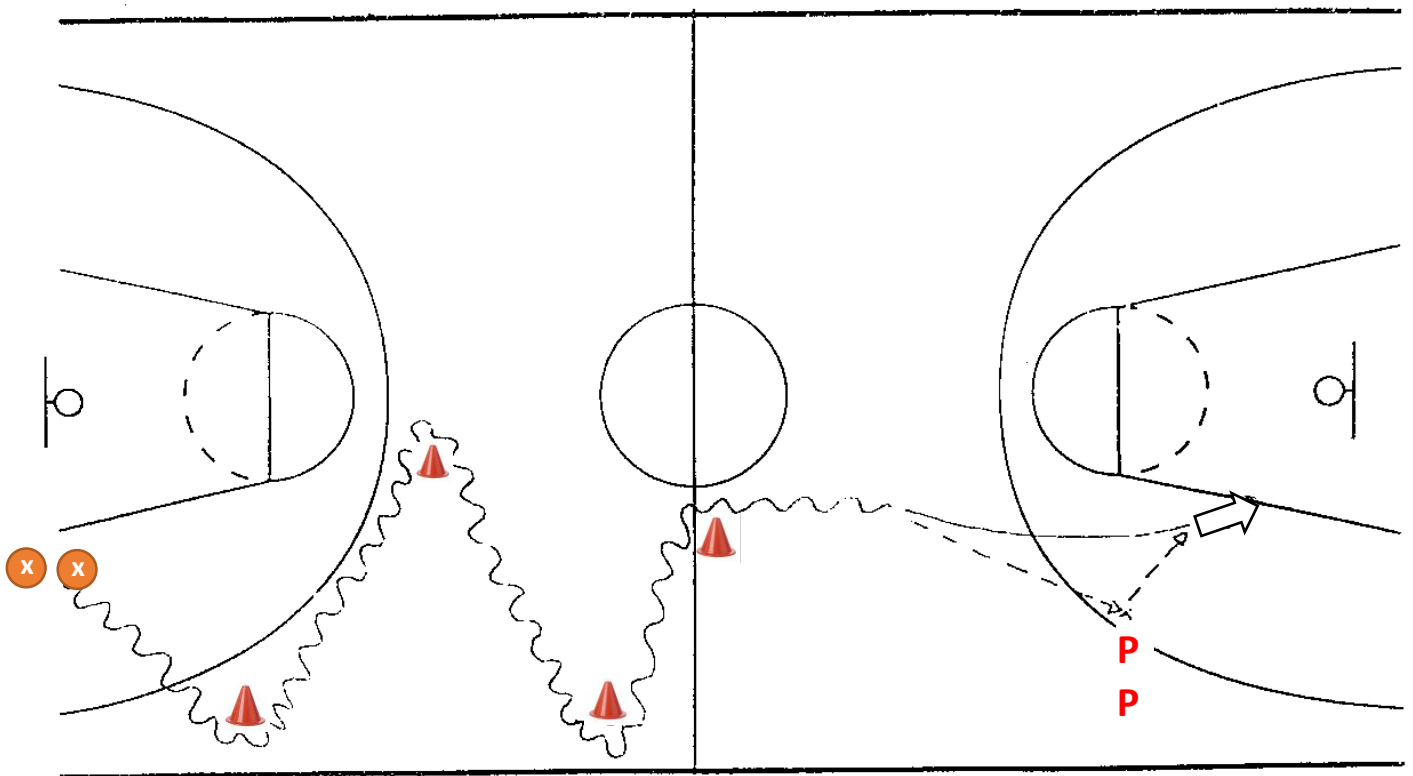


Épreuve 4

4 Tirs de loin
aux emplacements
① à ④
① ② ③ : tir réussi = 3 points
+ Tir réussi après rebond = 2 pts bonus
④ : tir réussi = 4 points
19 points maximum
3x (3pts + 2 pts) = 15 points
1 x 4 points = 4 points



Épreuve 5



Slalom parallèle

Equipe de 4 joueurs/ joueuses

1 équipe sous chaque panier, au départ 2 ballons par équipe.

Le deuxième part quand le 1^{er} a marqué.

Le joueur « P » récupère le ballon et rejoint la colonne « X » en dribble par le centre du terrain.

Le joueur « X » rejoint la colonne des « P ».