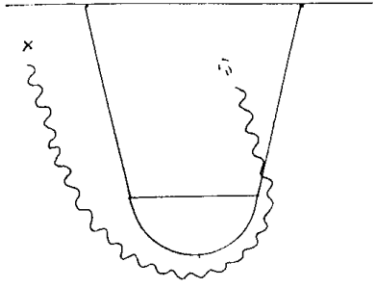


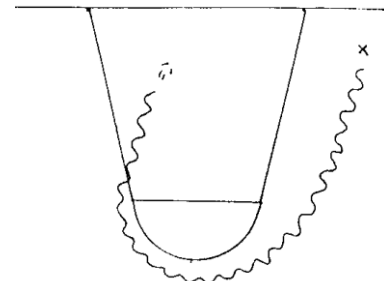


## Épreuve 1



### 4 Tirs main droite

4 Tentatives, conduite de balle main droite  
1 Tir réussi = 2 points  
4x 2 points = 8 points maximum

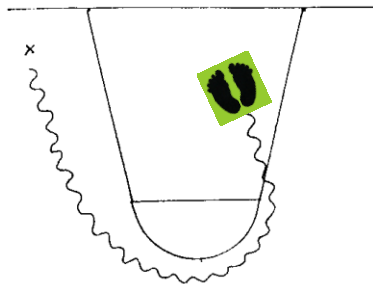


### 4 Tirs main gauche

4 Tentatives, conduite de balle main gauche  
1 Tir réussi = 2 points  
4x 2 points = 8 points maximum

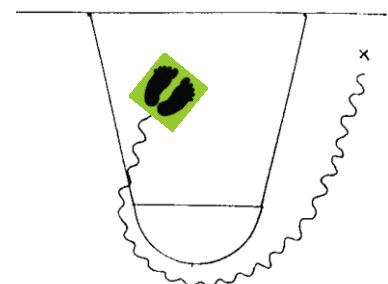


## Épreuve 2



### 3 Tirs de plein pied

3 Tentatives, conduite de balle main droite  
1 tir réussi = 2 points  
3x 2 points = 6 points maximum

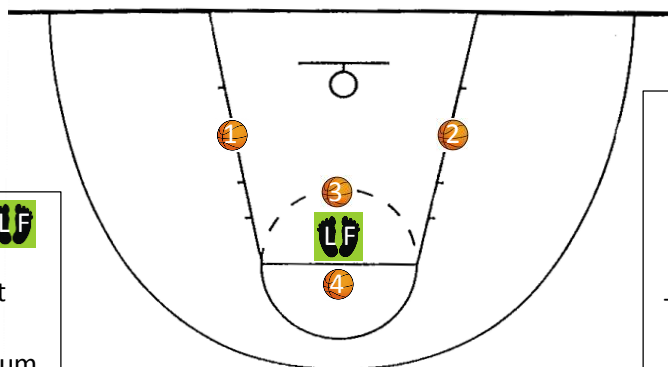


### 3 Tirs de plein pied

3 Tentatives, conduite de balle main gauche  
1 tir réussi = 2 points  
3x 2 points = 6 points maximum



## Épreuve 3



### 6 Lancers francs **LF**

6 Tentatives  
1 tir réussi = 1 point

6 x 1 pt = 6 pts maximum



## Épreuve 4

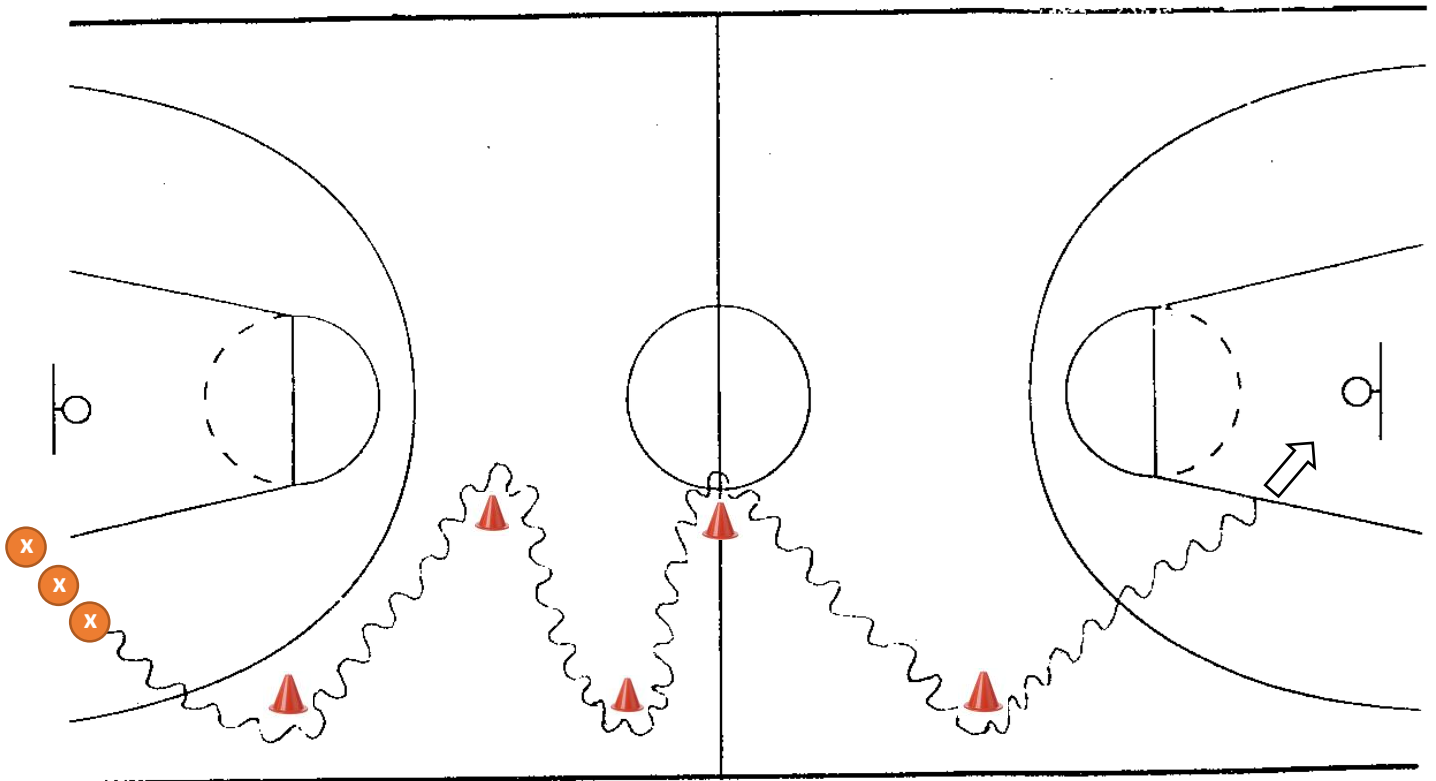


### 4 Tirs de loin aux emplacements

① à ④

① ② ③ : tir réussi = 3 points  
+ Tir réussi après rebond = 2 pts bonus  
④ : tir réussi = 4 points

19 points maximum  
3x (3pts + 2 pts) = 15 points  
1 x 4 points = 4 points



### Slalom parallèle

Equipe de 3 joueurs/ joueuses

Au départ, 1 équipe sous chaque panier, 2 ballons par équipe.

Le deuxième part quand le 1<sup>er</sup> a marqué.

Quand le premier a marqué, il traverse le terrain en dribble pour donner son ballon au troisième.

Quand le troisième joueur a marqué l'équipe gagne.