



CD 72

Date d'édition 01/10/2021



TABLEAU DE BORD DES LICENCIÉS

COMITÉ DE LA SARTHE

A la date du : **01/10/2021**

Fin de saison 2020-2021

ECART - 901

Ecart sur même période

2020-2021	2019-2020	2018-2019
82	-345	-193
1,56%	-6,09%	-3,50%

	Saison en cours		Saison précédente *	
	2021-2022	%	2020-2021	%
MASCULINS	3 672	68,98%	4 330	69,57%
FEMININS	1 651	31,02%	1 894	30,43%
TOTAL	5 323		6 224	
Seniors	972	18,26%	1 150	18,48%
U20 - Juniors	94	1,77%	120	1,93%
U18 - Juniors-Cadets	352	6,61%	381	6,12%
U17 - Cadets	560	10,52%	673	10,81%
U15 - Minimes	713	13,39%	796	12,79%
U13 - Benjamins	657	12,34%	778	12,50%
U11 - Poussins	697	13,09%	763	12,26%
U9 - Min-Poussins	459	8,62%	523	8,40%
U7 - Baby-Basket	286	5,37%	380	6,11%
Détente	163	3,06%	215	3,45%
Non Joueur	370	6,95%	445	7,15%

Catégorie	MASCULIN				FEMININ				Catégorie
	21-22	%	20-21	Ecart	21-22	%	20-21	Ecart	
Seniors	704	19,17%	849	- 145	268	16,23%	301	- 33	Seniors
U20 - Juniors	70	1,91%	89	- 19	24	1,45%	31	- 7	U20 - Juniors
U18 - Juniors-Cadets	239	6,51%	273	- 34	113	6,84%	108	+ 5	U18 - Juniors-Cadets
U17 - Cadets	380	10,35%	469	- 89	180	10,90%	204	- 24	U17 - Cadets
U15 - Minimes	485	13,21%	476	+ 9	228	13,81%	320	- 92	U15 - Minimes
U13 - Benjamins	454	12,36%	542	- 88	203	12,30%	236	- 33	U13 - Benjamins
U11 - Poussins	450	12,25%	504	- 54	247	14,96%	259	- 12	U11 - Poussins
U9 - Min-Poussins	332	9,04%	384	- 52	127	7,69%	139	- 12	U9 - Min-Poussins
U7 - Baby-Basket	205	5,58%	284	- 79	81	4,91%	96	- 15	U7 - Baby-Basket
Loisir/Entreprise/VsE	132	3,59%	179	- 47	31	1,88%	36	- 5	Loisir/Entreprise/VsE
Non Joueur	221	6,02%	281	- 60	149	9,02%	164	- 15	Non Joueur
TOTAL	3 672	68,98%	4 330	- 658	1 651	31,02%	1 894	- 243	TOTAL

	Masculin	%	Féminin	%
FFBB	208 237	64,68%	113 719	35,32%
Ligue	28 547	56,69%	21 807	43,31%
Sarthe	3 672	68,98%	1 651	31,02%

La Ligue Pays de Loire représente 15,64% de la FFBB
 La Sarthe représente 10,57% de la Ligue Pays de Loire
 La Sarthe représente 1,65% de la FFBB

Moyenne de licenciés par clubs	104,37
Nombres de clubs pris en compte	51

* les chiffres de 2020-2021 sont bien sûr ceux de fin de saison

Edité par la Commission Qualifications
 Bruno PLOU

2021-2022		
CREATION	900	16,91%
RENOUVELLEMENT/MUTATION	4 423	83,09%

Rang	CLUB	MASCULIN	FEMININ	100	EFFECTIF >= SAISON n-1
				99	EFFECTIF < SAISON n-1
				TOTAL	% Masculin / % Féminin
1	LE MANS SAINT PAVIN	169	87	256	66,02% / 33,98%
2	LE MANS JALT	240	14	254	94,49% / 5,51%
3	LE MANS C.S.S.G.	177	61	238	74,37% / 25,63%
3	LE MANS SCM	224	14	238	94,12% / 5,88%
5	LA CHAPELLE ST AUBIN	154	58	212	72,64% / 27,36%
6	LA FERTE BERNARD V.S.	132	58	190	69,47% / 30,53%
7	BASKET CLUB ROZEZEN	126	62	188	67,02% / 32,98%
8	CONLI E.B.C.	129	57	186	69,35% / 30,65%
9	BASKET BALL CLUB CHANGÉEN	136	46	182	74,73% / 25,27%
10	COULAINES J.S.	78	100	178	43,82% / 56,18%

COMPARATIF SUR DEUX SAISON A LA MEME DATE

Saison 2020-2021 au	01/10/2020	écart	Saison 2021-2022 au	01/10/2021
HOMMES	3 673	69,05%	- 1	HOMMES 3 672 69,0%
FEMMES	1 646	30,95%	+ 5	FEMMES 1 651 31,0%
TOTAL	5 319		5 323	
Différence		+ 4	0,1%	



Top 10 des Clubs Sarthois

Top 10 des licenciés par clubs

Place	CLUB	MASCULIN	FEMININ	TOTAL	% Masculin	% Féminin
1	LE MANS SAINT PAVIN	169	87	256	66,02%	33,98%
2	LE MANS JALT	240	14	254	94,49%	5,51%
3	LE MANS C.S.S.G.	177	61	238	74,37%	25,63%
4	LE MANS SCM	224	14	238	94,12%	5,88%
5	LA CHAPELLE ST AUBIN	154	58	212	72,64%	27,36%
6	LA FERTE BERNARD V.S.	132	58	190	69,47%	30,53%
7	BASKET CLUB ROEZEEN	126	62	188	67,02%	32,98%
8	CONLIE B.C.	129	57	186	69,35%	30,65%
9	BASKET BALL CLUB CHANGÉEN	136	46	182	74,73%	25,27%
10	COULAINES J.S.	78	100	178	43,82%	56,18%

Top 10 Clubs - Licence Senior

Place	CLUB	MASCULIN	FEMININ	TOTAL	% Masculin	% Féminin
1	LE MANS SAINT PAVIN	48	29	77	62,34%	37,66%
2	LE MANS C.S.S.G.	51	21	72	70,83%	29,17%
3	LE MANS GSOS	29	11	40	72,50%	27,50%
4	ST MARS D OUILLE LES MOUETTES	23	14	37	62,16%	37,84%
5	BASKET BALL CLUB CHANGÉEN	36	1	37	97,30%	2,70%
6	LE MANS JALT	36	0	36	100,00%	0,00%
7	COULAINES J.S.	20	13	33	60,61%	39,39%
8	JOUE L'ABBE MONTBIZOT	19	14	33	57,58%	42,42%
9	CONLIE B.C.	22	11	33	66,67%	33,33%
10	LA CHAPELLE ST AUBIN	26	7	33	78,79%	21,21%

Top 10 Clubs - Licence U20 (Junior)

Place	CLUB	MASCULIN	FEMININ	TOTAL	% Masculin	% Féminin
1	LE MANS C.S.S.G.	8	0	8	100,00%	0,00%
2	JOUE L'ABBE MONTBIZOT	4	2	6	66,67%	33,33%
3	LE MANS SAINT PAVIN	4	2	6	66,67%	33,33%
4	LE MANS GSOS	5	0	5	100,00%	0,00%
5	LE MANS JALT	5	0	5	100,00%	0,00%
6	CONLIE B.C.	5	0	5	100,00%	0,00%
7	FRESNAY /SARTHE	3	2	5	60,00%	40,00%
8	LA CHAPELLE ST AUBIN	4	1	5	80,00%	20,00%
9	BEAUMONT A.S.	4	0	4	100,00%	0,00%
10	LA FERTE BERNARD V.S.	1	3	4	25,00%	75,00%

Top 10 Clubs - Licence U18 (Junior/Cadet)

Place	CLUB	MASCULIN	FEMININ	TOTAL	% Masculin	% Féminin
1	LE MANS JALT	19	0	19	100,00%	0,00%
2	BASKET BALL CLUB CHANGÉEN	18	1	19	94,74%	5,26%
3	LE MANS C.S.S.G.	16	1	17	94,12%	5,88%
4	LE MANS SCM	17	0	17	100,00%	0,00%
5	COULAINES J.S.	3	13	16	18,75%	81,25%
6	RUAUDIN JEUNESSES SPORTIVE	10	6	16	62,50%	37,50%
7	ETVAL BASKET CLUB	10	6	16	62,50%	37,50%
8	LA CHAPELLE ST AUBIN	13	3	16	81,25%	18,75%
9	NEUVILLE BASKET ASSOCIATION	7	9	16	43,75%	56,25%
10	LE MANS SAINT PAVIN	12	3	15	80,00%	20,00%

Top 10 Clubs - Licence U17 (Cadet)

Place	CLUB	MASCULIN	FEMININ	TOTAL	% Masculin	% Féminin
1	LA FERTE BERNARD V.S.	26	7	33	78,79%	21,21%
2	LE MANS SCM	33	0	33	100,00%	0,00%
3	LA CHAPELLE ST AUBIN	20	11	31	64,52%	35,48%
4	LE MANS JALT	29	0	29	100,00%	0,00%
5	COULAINES J.S.	0	26	26	0,00%	100,00%
6	LE MANS SAINT PAVIN	16	10	26	61,54%	38,46%
7	LE MANS C.S.S.G.	12	11	23	52,17%	47,83%
8	BASKET BALL CLUB CHANGÉEN	13	10	23	56,52%	43,48%
9	SABLE BASKET	13	8	21	61,90%	38,10%
10	BASKET CLUB ROEZEEN	12	9	21	57,14%	42,86%

Top 10 Clubs - Licence U15 (Minime)

Place	CLUB	MASCULIN	FEMININ	TOTAL	% Masculin	% Féminin
1	LE MANS SCM	49	0	49	100,00%	0,00%
2	COULAINES J.S.	18	18	36	50,00%	50,00%
3	LA CHAPELLE ST AUBIN	28	8	36	77,78%	22,22%
4	CERANS YVRE BASKET	19	15	34	55,88%	44,12%
5	CONLIE B.C.	21	13	34	61,76%	38,24%
6	LE MANS JALT	27	0	27	100,00%	0,00%
7	BASKET BALL CLUB CHANGÉEN	8	19	27	29,63%	70,37%
8	SABLE BASKET	14	13	27	51,85%	48,15%
9	LA FERTE BERNARD V.S.	21	4	25	84,00%	16,00%
10	LE MANS GSOS	13	11	24	54,17%	45,83%

Top 10 Clubs - Licence U13 (Benjamin)

Place	CLUB	MASCULIN	FEMININ	TOTAL	% Masculin	% Féminin
1	LE MANS SAINT PAVIN	24	16	40	60,00%	40,00%
2	LE MANS JALT	38	0	38	100,00%	0,00%
3	LA FERTE BERNARD V.S.	23	11	34	67,65%	32,35%
4	LE MANS SCM	34	0	34	100,00%	0,00%
5	FRESNAY /SARTHE	16	12	28	57,14%	42,86%
6	BASKET CLUB ROEZEEN	16	11	27	59,26%	40,74%
7	LA CHAPELLE ST AUBIN	16	10	26	61,54%	38,46%
8	COULAINES J.S.	13	10	23	56,52%	43,48%
9	LE MANS C.S.S.G.	18	5	23	78,26%	21,74%
10	RUAUDIN JEUNESSES SPORTIVE	11	11	22	50,00%	50,00%

Top 10 Clubs - Licence U11 (Poussin)

Place	CLUB	MASCULIN	FEMININ	TOTAL	% Masculin	% Féminin
1	LE MANS JALT	36	5	41	87,80%	12,20%
2	ARNAGE U.S.	20	12	32	62,50%	37,50%
3	LA CHAPELLE ST AUBIN	24	8	32	75,00%	25,00%
4	CONLIE B.C.	18	12	30	60,00%	40,00%
5	RUAUDIN JEUNESSES SPORTIVE	20	9	29	68,97%	31,03%
6	LE MANS C.S.S.G.	19	9	28	67,86%	32,14%
7	ECOMMOY K.B.C.	18	10	28	64,29%	35,71%
8	SABLE BASKET	17	9	26	65,38%	34,62%
9	FRESNAY /SARTHE	14	12	26	53,85%	46,15%
10	BASKET CLUB ROEZEEN	9	16	25	36,00%	64,00%

Top 10 Clubs - Licence U9 (Mini Poussin)

Place	CLUB	MASCULIN	FEMININ	TOTAL	% Masculin	% Féminin
1	ROUILLON E.G	17	8	25	68,00%	32,00%
2	LE MANS C.S.S.G.	19	4	23	82,61%	17,39%
3	CONLIE B.C.	18	5	23	78,26%	21,74%
4	LE MANS JALT	19	3	22	86,36%	13,64%
5	LA CHAPELLE ST AUBIN	15	7	22	68,18%	31,82%
6	ECOMMOY K.B.C.	17	5	22	77,27%	22,73%
7	BASKET CLUB ROEZEEN	15	7	22	68,18%	31,82%
8	GUECELARD B.B.C.	16	5	21	76,19%	23,81%
9	ETVAL BASKET CLUB	16	5	21	76,19%	23,81%
10	LA FERTE BERNARD V.S.	17	3	20	85,00%	15,00%

Top 10 Clubs - Licence U7 (Baby Basket)

Place	CLUB	MASCULIN	FEMININ	TOTAL	% Masculin	% Féminin
1	BASKET CLUB ROEZEEN	15	9	24	62,50%	37,50%
2	RUAUDIN JEUNESSES SPORTIVE	12	11	23	52,17%	47,83%
3	LE MANS SAINT PAVIN	13	4	17	76,47%	23,53%
4	LE MANS JALT	14	3	17	82,35%	17,65%
5	GUECELARD B.B.C.	6	16	22	27,27%	72,73%
6	LA FLECHE US	11	4	15	73,33%	26,67%
7	ETVAL BASKET CLUB	14	1	15	93,33%	6,67%
8	LE MANS C.S.S.G.	9	5	14	64,29%	35,71%
9	NEUVILLE BASKET ASSOCIATION	10	2	12	83,33%	16,67%
10	ARNAGE U.S.	6	4	10	60,00%	40,00%

Top 10 Clubs - Licence Déténté

Place	CLUB	MASCULIN	FEMININ	TOTAL	% Masculin	% Féminin
1	FRESNAY /SARTHE	4	15	19	21,05%	78,95%
2	LE MANS GSOS	3	14	17	17,65%	82,35%
3	BASKET BALL CLUB CHANGÉEN	2	15	17	11,76%	88,24%
4	LA FERTE BERNARD V.S.	2	11	13	15,38%	84,62%
5	CERANS YVRE BASKET	2	10	12	16,67%	83,33%
6	SABLE BASKET	4	5	9	44,44%	55,56%
7	ROUILLON E.G	1	7	8	12,50%	87,50%
8	LE MANS SAINT PAVIN	1	6	7	14,29%	85,71%
9	CONLIE B.C.	2	4	6	33,33%	66,67%
10	LE GRAND LUCE UNION SPORTIVE	4	2	6	66,67%	33,33%

Top 10 Clubs - Licence Non Joueur

Place	CLUB	MASCULIN	FEMININ	TOTAL	% Masculin	% Féminin
1	LE MANS SCM	27	6	33	81,82%	18,18%
2	COULAINES J.S.	14	11	25	56,00%	44,00%
3	LE MANS JALT	16	3	19	84,21%	15,79%
4	LE MANS SAINT PAVIN	13	4	17	76,47%	23,53%
5	LE MANS A.S. MADELEINE	8	6	14	57,14%	42,86%
6	SOM BASKET-BALL	7	6	13	53,85%	46,15%
7	LE MANS C.S.S.G.	9	3	12	75,00%	25,00%
8	RUAUDIN JEUNESSES SPORTIVE	9	3	12	75,00%	25,00%
9	BASKET CLUB ROEZEEN	6	6	12	50,00%	50,00%
10	LE MANS GSOS	5	6	11	45,45%	54,55%



Top 20 des Clubs Sarthois

Top 20 des licenciés par clubs

Place	CLUB	MASCULIN	FEMININ	TOTAL	% Masculin	% Féminin
1	LE MANS SAINT PAVIN	169	87	256	66,02%	33,98%
2	LE MANS JALT	240	14	254	94,49%	5,51%
3	LE MANS C.S.S.G.	177	61	238	74,37%	25,63%
4	LE MANS SCM	224	14	238	94,12%	5,88%
5	LA CHAPELLE ST AUBIN	154	58	212	72,64%	27,36%
6	LA FERTE BERNARD V.S.	132	58	190	69,47%	30,53%
7	BASKET CLUB ROEZEEN	126	62	188	67,02%	32,98%
8	CONLIE B.C.	129	57	186	69,35%	30,65%
9	BASKET BALL CLUB CHANGÉEN	136	46	182	74,73%	25,27%
10	COULAINES J.S.	78	100	178	43,82%	56,18%
11	RUAUDIN JEUNESSES SPORTIVE	110	65	175	62,86%	37,14%
12	LE MANS GSOS	116	50	166	69,88%	30,12%
13	FRESNAY /SARTHE	107	57	164	65,24%	34,76%
14	SABLE BASKET	92	70	162	56,79%	43,21%
15	LA FLECHE US	107	41	148	72,30%	27,70%
16	ETIVAL BASKET CLUB	96	43	139	69,06%	30,94%
17	LE MANS J.C.M.	85	50	135	62,96%	37,04%
18	ARNAGE U.S.	94	37	131	71,76%	28,24%
19	CERANS YVRE BASKET	79	48	127	62,20%	37,80%
20	GUECELARD B.B.C.	72	51	123	58,54%	41,46%

Top 20 Clubs - Licence Senior

Place	CLUB	MASCULIN	FEMININ	TOTAL	% Masculin	% Féminin
1	LE MANS SAINT PAVIN	48	29	77	62,34%	37,66%
2	LE MANS C.S.S.G.	51	21	72	70,83%	29,17%
3	LE MANS GSOS	29	11	40	72,50%	27,50%
4	ST MARS D OUTILLE LES MOUETTES	23	14	37	62,16%	37,84%
5	BASKET BALL CLUB CHANGÉEN	36	1	37	97,30%	2,70%
6	LE MANS JALT	36	0	36	100,00%	0,00%
7	COULAINES J.S.	20	13	33	60,61%	39,39%
8	JOUE L'ABBE MONTBIZOT	19	14	33	57,58%	42,42%
9	CONLIE B.C.	22	11	33	66,67%	33,33%
10	LA CHAPELLE ST AUBIN	26	7	33	78,79%	21,21%
11	ARNAGE U.S.	30	0	30	100,00%	0,00%
12	RUAUDIN JEUNESSES SPORTIVE	12	17	29	41,38%	58,62%
13	MANSIGNÉ BASKET CLUB	19	8	27	70,37%	29,63%
14	MULSANNE BASKET 2000	19	8	27	70,37%	29,63%
15	NEUVILLE BASKET ASSOCIATION	17	9	26	65,38%	34,62%
16	SABLE BASKET	15	10	25	60,00%	40,00%
17	LA FERTE BERNARD V.S.	15	9	24	62,50%	37,50%
18	MAMERS S.A.	16	8	24	66,67%	33,33%
19	ETIVAL BASKET CLUB	17	7	24	70,83%	29,17%
20	FRESNAY /SARTHE	16	8	24	66,67%	33,33%

Top 20 Clubs - Licence U20 (Junior)

Place	CLUB	MASCULIN	FEMININ	TOTAL	% Masculin	% Féminin
1	LE MANS C.S.S.G.	8	0	8	100,00%	0,00%
2	JOUE L'ABBE MONTBIZOT	4	2	6	66,67%	33,33%
3	LE MANS SAINT PAVIN	4	2	6	66,67%	33,33%
4	LE MANS GSOS	5	0	5	100,00%	0,00%
5	LE MANS JALT	5	0	5	100,00%	0,00%
6	CONLIE B.C.	5	0	5	100,00%	0,00%
7	FRESNAY /SARTHE	3	2	5	60,00%	40,00%
8	LA CHAPELLE ST AUBIN	4	1	5	80,00%	20,00%
9	BEAUMONT A.S.	4	0	4	100,00%	0,00%
10	LA FERTE BERNARD V.S.	1	3	4	25,00%	75,00%
11	LE MANS J.C.M.	2	2	4	50,00%	50,00%
12	ST MARS D OUTILLE LES MOUETTES	4	0	4	100,00%	0,00%
13	RUAUDIN JEUNESSES SPORTIVE	1	3	4	25,00%	75,00%
14	LE MANS A.S.MADELEINE	3	0	3	100,00%	0,00%
15	BASKET CANTONAL MALICORNAIS	0	3	3	0,00%	100,00%
16	SABLE BASKET	3	0	3	100,00%	0,00%
17	ARNAGE U.S.	2	0	2	100,00%	0,00%
18	COULAINES J.S.	0	2	2	0,00%	100,00%
19	BASKET BALL CLUB CHANGÉEN	2	0	2	100,00%	0,00%
20	TELOCHE BASKET CLUB	2	0	2	100,00%	0,00%

Top 20 Clubs - Licence U18 (Junior/Cadet)

Place	CLUB	MASCULIN	FEMININ	TOTAL	% Masculin	% Féminin
1	LE MANS JALT	19	0	19	100,00%	0,00%
2	BASKET BALL CLUB CHANGÉEN	18	1	19	94,74%	5,26%
3	LE MANS C.S.S.G.	16	1	17	94,12%	5,88%
4	LE MANS SCM	17	0	17	100,00%	0,00%
5	COULAINES J.S.	3	13	16	18,75%	81,25%
6	RUAUDIN JEUNESSES SPORTIVE	10	6	16	62,50%	37,50%
7	ETIVAL BASKET CLUB	10	6	16	62,50%	37,50%
8	LA CHAPELLE ST AUBIN	13	3	16	81,25%	18,75%
9	NEUVILLE BASKET ASSOCIATION	7	9	16	43,75%	56,25%
10	LE MANS SAINT PAVIN	12	3	15	80,00%	20,00%
11	SABLE BASKET	4	9	13	30,77%	69,23%
12	LA FLECHE US	8	4	12	66,67%	33,33%
13	ST MARS D OUTILLE LES MOUETTES	11	0	11	100,00%	0,00%
14	SOM BASKET-BALL	0	11	11	0,00%	100,00%
15	BASKET CLUB ROEZEEN	8	3	11	72,73%	27,27%
16	CONLIE B.C.	5	5	10	50,00%	50,00%
17	MULSANNE BASKET 2000	6	4	10	60,00%	40,00%
18	CERANS YVRE BASKET	4	5	9	44,44%	55,56%
19	LE MANS GSOS	9	0	9	100,00%	0,00%
20	LE MANS J.C.M.	8	1	9	88,89%	11,11%

Top 20 Clubs - Licence U17 (Cadet)

Place	CLUB	MASCULIN	FEMININ	TOTAL	% Masculin	% Féminin
1	LA FERTE BERNARD V.S.	26	7	33	78,79%	21,21%
2	LE MANS SCM	33	0	33	100,00%	0,00%
3	LA CHAPELLE ST AUBIN	20	11	31	64,52%	35,48%
4	LE MANS JALT	29	0	29	100,00%	0,00%
5	COULAINES J.S.	0	26	26	0,00%	100,00%
6	LE MANS SAINT PAVIN	16	10	26	61,54%	38,46%
7	LE MANS C.S.S.G.	12	11	23	52,17%	47,83%
8	BASKET BALL CLUB CHANGÉEN	13	10	23	56,52%	43,48%
9	SABLE BASKET	13	8	21	61,90%	38,10%
10	BASKET CLUB ROEZEEN	12	9	21	57,14%	42,86%
11	LA FLECHE US	17	3	20	85,00%	15,00%
12	ARNAGE U.S.	12	7	19	63,16%	36,84%
13	LE MANS GSOS	10	9	19	52,63%	47,37%
14	LE MANS J.C.M.	17	2	19	89,47%	10,53%
15	ST MARS D OUTILLE LES MOUETTES	11	7	18	61,11%	38,89%
16	MULSANNE BASKET 2000	9	6	15	60,00%	40,00%
17	MAMERS S.A.	9	3	12	75,00%	25,00%
18	ANILLE BRAYE BASKET	11	1	12	91,67%	8,33%
19	CONLIE B.C.	9	3	12	75,00%	25,00%
20	BEAUMONT A.S.	9	2	11	81,82%	18,18%

Top 20 Clubs - Licence U15 (Minime)

Place	CLUB	MASCULIN	FEMININ	TOTAL	% Masculin	% Féminin
1	LE MANS SCM	49	0	49	100,00%	0,00%
2	COULAINES J.S.	18	18	36	50,00%	50,00%
3	LA CHAPELLE ST AUBIN	28	8	36	77,78%	22,22%
4	CERANS YVRE BASKET	19	15	34	55,88%	44,12%
5	CONLIE B.C.	21	13	34	61,76%	38,24%
6	LE MANS JALT	27	0	27	100,00%	0,00%
7	BASKET BALL CLUB CHANGÉEN	8	19	27	29,63%	70,37%
8	SABLE BASKET	14	13	27	51,85%	48,15%
9	LA FERTE BERNARD V.S.	21	4	25	84,00%	16,00%
10	LE MANS GSOS	13	11	24	54,17%	45,83%
11	LE MANS A.S.MADELEINE	16	8	24	66,67%	33,33%
12	LE MANS J.C.M.	14	9	23	60,87%	39,13%
13	LA FLECHE US	16	6	22	72,73%	27,27%
14	FRESNAY /SARTHE	11	11	22	50,00%	50,00%
15	RUAUDIN JEUNESSES SPORTIVE	20	1	21	95,24%	4,76%
16	GUECELARD B.B.C.	10	9	19	52,63%	47,37%
17	LE MANS SAINT PAVIN	13	6	19	68,42%	31,58%
18	BOULOIRE US	18	0	18	100,00%	0,00%
19	CHATEAU DU LOIR C.O.C.	8	9	17	47,06%	52,94%
20	SOM BASKET-BALL	0	17	17	0,00%	100,00%

Top 20 Clubs - Licence U13 (Benjamin)

Place	CLUB	MASCULIN	FEMININ	TOTAL	% Masculin	% Féminin
1	LE MANS SAINT PAVIN	24	16	40	60,00%	40,00%
2	LE MANS JALT	38	0	38	100,00%	0,00%
3	LA FERTE BERNARD V.S.	23	11	34	67,65%	32,35%
4	LE MANS SCM	34	0	34	100,00%	0,00%
5	FRESNAY /SARTHE	16	12	28	57,14%	42,86%

Top 20 Clubs - Licence U11 (Poussin)

Place	CLUB	MASCULIN	FEMININ	TOTAL	% Masculin	% Féminin
1	LE MANS JALT	36	5	41	87,80%	12,20%
2	ARNAGE U.S.	20	12	32	62,50%	37,50%
3	LA CHAPELLE ST AUBIN	24	8	32	75,00%	25,00%
4	CONLIE B.C.	18	12	30	60,00%	40,00%
5	RUAUDIN JEUNESSES SPORTIVE	20	9	29	68,97%	31,03%



CD 72

Date d'édition

01/10/2021

Crédit Mutuel
PARTENAIRE OFFICIEL

6	BASKET CLUB ROEZEEN	16	11	27	59,26%	40,74%
7	LA CHAPELLE ST AUBIN	16	10	26	61,54%	38,46%
8	COULAINES J.S.	13	10	23	56,52%	43,48%
9	LE MANS C.S.S.G.	18	5	23	78,26%	21,74%
10	RUAUDIN JEUNESSES SPORTIVE	11	11	22	50,00%	50,00%
11	BOULOIRE US	14	8	22	63,64%	36,36%
12	CERANS YVRE BASKET	12	9	21	57,14%	42,86%
13	LE MANS J.C.M.	12	9	21	57,14%	42,86%
14	CONLIE B.C.	18	2	20	90,00%	10,00%
15	ETIVAL BASKET CLUB	9	11	20	45,00%	55,00%
16	SABLE BASKET	11	8	19	57,89%	42,11%
17	LE MANS A.S.MADELEINE	13	3	16	81,25%	18,75%
18	BASKET BALL CLUB CHANGÉEN	14	2	16	87,50%	12,50%
19	CHATEAU DU LOIR C.O.C.	12	3	15	80,00%	20,00%
20	JOUE L'ABBE MONTBIZOT	10	5	15	66,67%	33,33%

6	LE MANS C.S.S.G.	19	9	28	67,86%	32,14%
7	ECOMMOY K.B.C.	18	10	28	64,29%	35,71%
8	SABLE BASKET	17	9	26	65,38%	34,62%
9	FRESNAY /SARTHE	14	12	26	53,85%	46,15%
10	BASKET CLUB ROEZEEN	9	16	25	36,00%	64,00%
11	ROUILLON E.G	9	13	22	40,91%	59,09%
12	LA FERTE BERNARD V.S.	12	8	20	60,00%	40,00%
13	LE MANS J.C.M.	12	8	20	60,00%	40,00%
14	LE MANS SCM	17	2	19	89,47%	10,53%
15	BASKET BALL CLUB CHANGÉEN	15	4	19	78,95%	21,05%
16	LA FLECHE US	9	9	18	50,00%	50,00%
17	JOUE L'ABBE MONTBIZOT	8	10	18	44,44%	55,56%
18	CHAMPAGNE ES	14	4	18	77,78%	22,22%
19	LE MANS SAINT PAVIN	10	7	17	58,82%	41,18%
20	COULAINES J.S.	9	7	16	56,25%	43,75%

Top 20 Clubs - Licence U9 (Mini Poussin)

Place	CLUB	MASCULIN	FEMININ	TOTAL	% Masculin	% Féminin
1	ROUILLON E.G	17	8	25	68,00%	32,00%
2	LE MANS C.S.S.G.	19	4	23	82,61%	17,39%
3	CONLIE B.C.	18	5	23	78,26%	21,74%
4	LE MANS JALT	19	3	22	86,36%	13,64%
5	LA CHAPELLE ST AUBIN	15	7	22	68,18%	31,82%
6	ECOMMOY K.B.C.	17	5	22	77,27%	22,73%
7	BASKET CLUB ROEZEEN	15	7	22	68,18%	31,82%
8	GUECELARD B.B.C.	16	5	21	76,19%	23,81%
9	ETIVAL BASKET CLUB	16	5	21	76,19%	23,81%
10	LA FERTE BERNARD V.S.	17	3	20	85,00%	15,00%
11	LE MANS SCM	16	4	20	80,00%	20,00%
12	LA FLECHE US	10	7	17	58,82%	41,18%
13	LE MANS SAINT PAVIN	10	5	15	66,67%	33,33%
14	CERANS YVRE BASKET	11	3	14	78,57%	21,43%
15	LE MANS A.S.MADELEINE	9	5	14	64,29%	35,71%
16	LE MANS GSOS	8	4	12	66,67%	33,33%
17	FRESNAY /SARTHE	9	3	12	75,00%	25,00%
18	ANILLE BRAYE BASKET	6	5	11	54,55%	45,45%
19	LE MANS J.C.M.	3	7	10	30,00%	70,00%
20	RUAUDIN JEUNESSES SPORTIVE	6	4	10	60,00%	40,00%

Top 20 Clubs - Licence U7 (Baby Basket)

Place	CLUB	MASCULIN	FEMININ	TOTAL	% Masculin	% Féminin
1	BASKET CLUB ROEZEEN	15	9	24	62,50%	37,50%
2	RUAUDIN JEUNESSES SPORTIVE	12	11	23	52,17%	47,83%
3	LE MANS SAINT PAVIN	13	4	17	76,47%	23,53%
4	LE MANS JALT	14	3	17	82,35%	17,65%
5	GUECELARD B.B.C.	10	6	16	62,50%	37,50%
6	LA FLECHE US	11	4	15	73,33%	26,67%
7	ETIVAL BASKET CLUB	14	1	15	93,33%	6,67%
8	LE MANS C.S.S.G.	9	5	14	64,29%	35,71%
9	NEUVILLE BASKET ASSOCIATION	10	2	12	83,33%	16,67%
10	ARNAGE U.S.	6	4	10	60,00%	40,00%
11	CERANS YVRE BASKET	7	2	9	77,78%	22,22%
12	LE MANS SCM	7	2	9	77,78%	22,22%
13	ROUILLON E.G	6	3	9	66,67%	33,33%
14	JOUE L'ABBE MONTBIZOT	7	1	8	87,50%	12,50%
15	ST MARS D OUTILLE LES MOUETTES	6	2	8	75,00%	25,00%
16	CHAMPAGNE ES	7	1	8	87,50%	12,50%
17	BASKET CANTONAL MALICORNAIS	5	2	7	71,43%	28,57%
18	LA FERTE BERNARD V.S.	1	5	6	16,67%	83,33%
19	LE MANS GSOS	5	1	6	83,33%	16,67%
20	FRESNAY /SARTHE	6	0	6	100,00%	0,00%

Top 20 Clubs - Licence Détente

Place	CLUB	MASCULIN	FEMININ	TOTAL	% Masculin	% Féminin
1	FRESNAY /SARTHE	4	15	19	21,05%	78,95%
2	LE MANS GSOS	3	14	17	17,65%	82,35%
3	BASKET BALL CLUB CHANGÉEN	2	15	17	11,76%	88,24%
4	LA FERTE BERNARD V.S.	2	11	13	15,38%	84,62%
5	CERANS YVRE BASKET	2	10	12	16,67%	83,33%
6	SABLE BASKET	4	5	9	44,44%	55,56%
7	ROUILLON E.G	1	7	8	12,50%	87,50%
8	LE MANS SAINT PAVIN	1	6	7	14,29%	85,71%
9	CONLIE B.C.	2	4	6	33,33%	66,67%
10	LE GRAND LUCE UNION SPORTIVE	4	2	6	66,67%	33,33%
11	BASKET CLUB ROEZEEN	0	6	6	0,00%	100,00%
12	LA FLECHE US	1	3	4	25,00%	75,00%
13	GUECELARD B.B.C.	1	2	3	33,33%	66,67%
14	LE MANS C.S.S.G.	0	3	3	0,00%	100,00%
15	LE MANS J.C.M.	1	2	3	33,33%	66,67%
16	SILLE LE PHILIPPE B.C	0	3	3	0,00%	100,00%
17	ALLONNES J.S.	1	1	2	50,00%	50,00%
18	JOUE L'ABBE MONTBIZOT	0	2	2	0,00%	100,00%
19	CHATEAU DU LOIR C.O.C.	0	1	1	0,00%	100,00%
20	MAMERS S.A.	0	1	1	0,00%	100,00%

Top 20 Clubs - Licence Non Joueur

Place	CLUB	MASCULIN	FEMININ	TOTAL	% Masculin	% Féminin
1	LE MANS SCM	27	6	33	81,82%	18,18%
2	COULAINES J.S.	14	11	25	56,00%	44,00%
3	LE MANS JALT	16	3	19	84,21%	15,79%
4	LE MANS SAINT PAVIN	13	4	17	76,47%	23,53%
5	LE MANS A.S.MADELEINE	8	6	14	57,14%	42,86%
6	SOM BASKET-BALL	7	6	13	53,85%	46,15%
7	LE MANS C.S.S.G.	9	3	12	75,00%	25,00%
8	RUAUDIN JEUNESSES SPORTIVE	9	3	12	75,00%	25,00%
9	BASKET CLUB ROEZEEN	6	6	12	50,00%	50,00%
10	LE MANS GSOS	5	6	11	45,45%	54,55%
11	BASKET BALL CLUB CHANGÉEN	7	4	11	63,64%	36,36%
12	LA FLECHE US	7	3	10	70,00%	30,00%
13	GUECELARD B.B.C.	5	5	10	50,00%	50,00%
14	CD72 - HORS ASSOCIATION - SARTHE	8	2	10	80,00%	20,00%
15	SABLE BASKET	4	6	10	40,00%	60,00%
16	BOULOIRE US	7	2	9	77,78%	22,22%
17	BEAUMONT A.S.	3	5	8	37,50%	62,50%
18	ROUILLON E.G	5	3	8	62,50%	37,50%
19	SILLE LE PHILIPPE B.C	3	5	8	37,50%	62,50%
20	CONLIE B.C.	4	4	8	50,00%	50,00%



Le club ayant le plus de...

licenciés	est	LE MANS SAINT PAVIN	(256)	soit	5%	des licenciés sarthois		
seniors	est	LE MANS SAINT PAVIN	(77)	soit	8%	des seniors sarthois	et	30% de l'effectif du club
U20 (juniors)	est	LE MANS C.S.S.G.	(8)	soit	9%	des U20 (juniors) sarthois	et	3% de l'effectif du club
U18 (cadets-juniors)	est	LE MANS JALT	(19)	soit	5%	des U18 (cadets-juniors) sarthois	et	7% de l'effectif du club
U17 (cadets)	est	LA FERTE BERNARD V.S.	(33)	soit	6%	des U17 (cadets) sarthois	et	17% de l'effectif du club
U15 (minimes)	est	LE MANS SCM	(49)	soit	7%	des U15 (minimes) sarthois	et	21% de l'effectif du club
U13 (benjamins)	est	LE MANS SAINT PAVIN	(40)	soit	6%	des U13 (benjamins) sarthois	et	16% de l'effectif du club
U11 (poussins)	est	LE MANS JALT	(41)	soit	6%	des U11 (poussins) sarthois	et	16% de l'effectif du club
U9 (mini poussins)	est	ROUILLON E.G	(25)	soit	5%	des U9 (mini poussins) sarthois	et	29% de l'effectif du club
U7 (baby)	est	BASKET CLUB ROEZEEN	(24)	soit	8%	des U7 (baby) sarthois	et	13% de l'effectif du club
détente	est	FRESNAY /SARTHE	(19)	soit	13%	des détente sarthois	et	12% de l'effectif du club
non joueurs	est	LE MANS SCM	(33)	soit	9%	des non joueurs sarthois	et	14% de l'effectif du club

Le club ayant le plus de...

licenciés masculins	est	LE MANS JALT	(240)	soit	7%	des licenciés masculins sarthois	et	94% de l'effectif du club
seniors masculins	est	LE MANS C.S.S.G.	(51)	soit	7%	des seniors masculins sarthois	et	21% de l'effectif du club
U20 (juniors) masculins	est	LE MANS C.S.S.G.	(8)	soit	11%	des U20 (juniors) masculins sarthois	et	3% de l'effectif du club
U18 (cadets-juniors) masculins	est	LE MANS JALT	(19)	soit	8%	des U18 (cadets-juniors) masculins sarthois	et	7% de l'effectif du club
U17 (cadets) masculins	est	LE MANS SCM	(33)	soit	9%	des U17 (cadets) masculins sarthois	et	14% de l'effectif du club
U15 (minimes) masculins	est	LE MANS SCM	(49)	soit	10%	des U15 (minimes) masculins sarthois	et	21% de l'effectif du club
U13 (benjamins) masculins	est	LE MANS JALT	(38)	soit	8%	des U13 (benjamins) masculins sarthois	et	15% de l'effectif du club
U11 (poussins) masculins	est	LE MANS JALT	(36)	soit	8%	des U11 (poussins) masculins sarthois	et	14% de l'effectif du club
U9 (mini poussins) masculins	est	LE MANS C.S.S.G.	(19)	soit	6%	des U9 (mini poussins) masculins sarthois	et	8% de l'effectif du club
U7 (baby) masculins	est	BASKET CLUB ROEZEEN	(15)	soit	7%	des U7 (baby) masculins sarthois	et	8% de l'effectif du club
détentes masculins	est	LE GRAND LUCE UNION SPORTIVE	(4)	soit	14%	des détente masculins sarthois	et	8% de l'effectif du club
non joueurs masculins	est	LE MANS SCM	(27)	soit	12%	des non joueurs masculins sarthois	et	11% de l'effectif du club

Le club ayant le plus de...

licenciés féminins	est	COULAINES J.S.	(100)	soit	6%	des licenciés féminins sarthois	et	56% de l'effectif du club
seniors féminins	est	LE MANS SAINT PAVIN	(29)	soit	11%	des seniors féminins sarthois	et	11% de l'effectif du club
juniors féminins	est	LA FERTE BERNARD V.S.	(3)	soit	13%	des juniors féminins sarthois	et	2% de l'effectif du club
U18 (cadets-juniors) féminins	est	COULAINES J.S.	(13)	soit	12%	des U18 (cadets-juniors) féminins sarthois	et	7% de l'effectif du club
U17 (cadets) féminins	est	COULAINES J.S.	(26)	soit	14%	des U17 (cadets) féminins sarthois	et	15% de l'effectif du club
U15 (minimes) féminins	est	BASKET BALL CLUB CHANGÉEN	(19)	soit	8%	des U15 (minimes) féminins sarthois	et	10% de l'effectif du club
U13 (benjamins) féminins	est	LE MANS SAINT PAVIN	(16)	soit	8%	des U13 (benjamins) féminins sarthois	et	6% de l'effectif du club
U11 (poussins) féminins	est	BASKET CLUB ROEZEEN	(16)	soit	6%	des U11 (poussins) féminins sarthois	et	9% de l'effectif du club
U9 (mini poussins) féminins	est	ROUILLON E.G	(8)	soit	6%	des U9 (mini poussins) féminins sarthois	et	9% de l'effectif du club
U7 (baby) féminins	est	RUAUDIN JEUNESSES SPORTIVE	(11)	soit	14%	des U7 (baby) féminins sarthois	et	6% de l'effectif du club
détentes féminins	est	BASKET BALL CLUB CHANGÉEN	(15)	soit	13%	des détente féminins sarthois	et	8% de l'effectif du club
non joueurs féminins	est	COULAINES J.S.	(11)	soit	7%	des non joueurs féminins sarthois	et	6% de l'effectif du club



CD 72

Date d'édition

Crédit Mutuel
PARTENAIRE OFFICIEL

CLUB	ADULTES					JEUNES							MINI BASKET					Nb Lic Total
	SENIORS	DETENTE	DIRIGEANT	TOTAL	% Adultes	U20	U18	U17	U15	U13	TOTAL	% Jeunes	U11	U9	U7	TOTAL	% Mini Basket	
ALLONNES J.S.	10	2	7	19	40%	-	1	9	5	5	20	43%	3	5	-	8	17%	47
ARNAGE U.S.	30	-	3	33	25%	2	5	19	12	13	51	39%	32	5	10	47	36%	131
BEAUMONT A.S.	2	-	8	10	14%	4	-	11	10	13	38	54%	14	8	1	23	32%	71
CHATEAU DU LOIR C.O.C.	8	1	2	11	13%	1	5	11	17	15	49	60%	14	3	5	22	27%	82
COULAINES J.S.	33	-	25	58	33%	2	16	26	36	23	103	58%	16	1	-	17	10%	178
CERANS YVRE BASKET	4	12	3	19	15%	1	9	4	34	21	69	54%	16	14	9	39	31%	127
LA FERTE BERNARD V.S.	24	13	3	40	21%	4	8	33	25	34	104	55%	20	20	6	46	24%	190
LA FLECHE US	16	4	10	30	20%	1	12	20	22	13	68	46%	18	17	15	50	34%	148
GUECELARD B.B.C.	17	3	10	30	24%	1	5	6	19	9	40	33%	16	21	16	53	43%	123
JOUE L'ABBE MONTBIZOT	33	2	7	42	34%	6	8	6	11	15	46	37%	18	9	8	35	28%	123
MAMERS S.A.	24	1	3	28	35%	1	5	12	12	6	36	44%	7	5	5	17	21%	81
LE MANS SAINT PAVIN	77	7	17	101	39%	6	15	26	19	40	106	41%	17	15	17	49	19%	256
MONTFORT SPORT BASKET	23	-	1	24	49%	-	8	4	10	3	25	51%	-	-	-	0	0%	49
LE MANS S.L.B.	10	-	1	11	100%	-	-	-	-	-	0	0%	-	-	-	0	0%	11
LE MANS C.S.S.G.	72	3	12	87	37%	8	17	23	15	23	86	36%	28	23	14	65	27%	238
LE MANS GSOS	40	17	11	68	41%	5	9	19	24	13	70	42%	10	12	6	28	17%	166
LE MANS JALT	36	1	19	56	22%	5	19	29	27	38	118	46%	41	22	17	80	31%	254
LE MANS J.C.M.	16	3	7	26	19%	4	9	19	23	21	76	56%	20	10	3	33	24%	135
LE MANS SCM	23	-	33	56	24%	1	17	33	49	34	134	56%	19	20	9	48	20%	238
ROUILLON E.G	8	8	8	24	28%	-	-	-	-	7	7	8%	22	25	9	56	64%	87
ANILLE BRAYE BASKET	14	1	2	17	24%	-	5	12	4	12	33	46%	8	11	3	22	31%	72
SAINT MARS LA BRIERE US	5	-	-	5	100%	-	-	-	-	-	0	0%	-	-	-	0	0%	5
ST MARS D OUTILLE LES MOUETTES	37	1	4	42	36%	4	11	18	9	6	48	41%	12	8	8	28	24%	118
SILLE LE PHILIPPE B.C	5	3	8	16	33%	-	4	5	4	6	19	40%	11	2	-	13	27%	48
LE MANS A.S.MADELEINE	16	-	14	30	26%	3	4	8	24	16	55	47%	13	14	5	32	27%	117
CONLIE B.C.	33	6	8	47	25%	5	10	12	34	20	81	44%	30	23	5	58	31%	186
ASSOCIATION SPORTIVE DES GEOMETRES ET TO	-	-	-	0	-	-	-	-	-	-	0	-	-	-	-	0	-	0
CD72 - HORS ASSOCIATION - SARTHE	-	-	10	10	100%	-	-	-	-	-	0	0%	-	-	-	0	0%	10
BASKET BALL CLUB CHANGEEN	37	17	11	65	36%	2	19	23	27	16	87	48%	19	9	2	30	16%	182
RUAUDIN JEUNESSES SPORTIVE	29	1	12	42	24%	4	16	8	21	22	71	41%	29	10	23	62	35%	175
BASKET CANTONAL MALICORNAIS	7	-	-	7	13%	3	-	7	12	6	28	52%	10	2	7	19	35%	54
LA CHARTRE A.S.	1	-	1	2	50%	-	-	-	-	-	0	0%	-	-	2	2	50%	4
LAIGNE ST GERVAIS CO	8	-	6	14	39%	-	-	9	-	6	15	42%	5	2	-	7	19%	36
LE GRAND LUCE UNION SPORTIVE	8	6	2	16	31%	1	1	7	10	2	21	41%	8	5	1	14	27%	51
MANSIGNE BASKET CLUB	27	-	5	32	74%	-	-	-	-	4	4	9%	5	2	-	7	16%	43
SABLE BASKET	25	9	10	44	27%	3	13	21	27	19	83	51%	26	5	4	35	22%	162
SOM BASKET-BALL	10	-	13	23	29%	-	11	6	17	7	41	52%	14	1	-	15	19%	79
CHAMPAGNE ES	11	-	6	17	23%	-	2	5	7	8	22	30%	18	9	8	35	47%	74
MULSASSE BASKET 2000	27	-	3	30	37%	1	10	15	8	6	40	49%	3	6	3	12	15%	82
SAVIGNE L'EVEQUE B.C.	12	-	4	16	35%	-	-	-	7	9	16	35%	6	5	3	14	30%	46
TELOCHE BASKET CLUB	-	-	4	4	29%	2	2	-	6	-	10	71%	-	-	-	0	0%	14
ETIVAL BASKET CLUB	24	-	4	28	20%	2	16	8	13	20	59	42%	16	21	15	52	37%	139
FRESNAY /SARTHE	24	19	5	48	29%	5	9	8	22	28	72	44%	26	12	6	44	27%	164
LA CHAPELLE ST AUBIN	33	-	7	40	19%	5	16	31	36	26	114	54%	32	22	4	58	27%	212
ECOMMOY K.B.C.	12	-	7	19	18%	-	1	7	15	11	34	33%	28	22	1	51	49%	104
MAROLLAIS S.C.	-	-	1	1	10%	-	-	-	3	3	6	60%	1	2	-	3	30%	10
BASKET CLUB ROEZEEN	22	6	12	40	21%	2	11	21	16	27	77	41%	25	22	24	71	38%	188
BOULOIRE US	-	-	9	9	14%	-	6	2	18	22	48	73%	9	-	-	9	14%	66
NEUVILLE BASKET ASSOCIATION	26	-	8	34	33%	-	16	10	2	9	37	36%	11	8	12	31	30%	102
LOUE-BRULON	12	-	4	16	59%	-	1	7	1	-	9	33%	1	1	-	2	7%	27
ASCE MMA	1	-	-	1	100%	-	-	-	-	-	0	0%	-	-	-	0	0%	1
SETRAM U.S.	-	-	-	0	-	-	-	-	-	-	0	-	-	-	-	0	-	0
TOTAL SARTHE	972	146	370	1488	35%	94	352	560	713	657	2376	41%	697	459	286	1442	26%	5306

<i>Rang</i>	<i>CLUB</i>	<i>MASCULIN</i>	<i>FEMININ</i>	<i>TOTAL</i>	<i>% Masculin</i>	<i>% Féminin</i>
1	LE MANS SAINT PAVIN	169	87	256	66,02%	33,98%
2	LE MANS JALT	240	14	254	94,49%	5,51%
3	LE MANS C.S.S.G.	177	61	238	74,37%	25,63%
4	LE MANS SCM	224	14	238	94,12%	5,88%
5	LA CHAPELLE ST AUBIN	154	58	212	72,64%	27,36%
6	LA FERTE BERNARD V.S.	132	58	190	69,47%	30,53%
7	BASKET CLUB ROEZEEN	126	62	188	67,02%	32,98%
8	CONLIE B.C.	129	57	186	69,35%	30,65%
9	BASKET BALL CLUB CHANGÉEN	136	46	182	74,73%	25,27%
10	COULAINES J.S.	78	100	178	43,82%	56,18%
11	RUAUDIN JEUNESSES SPORTIVE	110	65	175	62,86%	37,14%
12	LE MANS GSOS	116	50	166	69,88%	30,12%
13	FRESNAY /SARTHE	107	57	164	65,24%	34,76%
14	SABLE BASKET	92	70	162	56,79%	43,21%
15	LA FLECHE US	107	41	148	72,30%	27,70%
16	ETIVAL BASKET CLUB	96	43	139	69,06%	30,94%
17	LE MANS J.C.M.	85	50	135	62,96%	37,04%
18	ARNAGE U.S.	94	37	131	71,76%	28,24%
19	CERANS YVRE BASKET	79	48	127	62,20%	37,80%
20	GUECELARD B.B.C.	72	51	123	58,54%	41,46%
21	JOUE L'ABBE MONTBIZOT	74	49	123	60,16%	39,84%
22	ST MARS D OUILLE LES MOUETTES	84	34	118	71,19%	28,81%
23	LE MANS A.S.MADELEINE	81	36	117	69,23%	30,77%
24	ECOMMOY K.B.C.	56	48	104	53,85%	46,15%
25	NEUVILLE BASKET ASSOCIATION	77	27	104	74,04%	25,96%
26	ROUILLON E.G	52	35	87	59,77%	40,23%
27	CHATEAU DU LOIR C.O.C.	56	26	82	68,29%	31,71%
28	MULSANNE BASKET 2000	56	26	82	68,29%	31,71%
29	MAMERS S.A.	58	23	81	71,60%	28,40%
30	SOM BASKET-BALL	7	72	79	8,86%	91,14%
31	CHAMPAGNE ES	50	24	74	67,57%	32,43%
32	ANILLE BRAYE BASKET	53	19	72	73,61%	26,39%
33	BEAUMONT A.S.	43	28	71	60,56%	39,44%
34	BOULOIRE US	54	12	66	81,82%	18,18%
35	BASKET CANTONAL MALICORNAIS	33	21	54	61,11%	38,89%
36	LE GRAND LUCE UNION SPORTIVE	44	7	51	86,27%	13,73%
37	MONTFORT SPORT BASKET	35	14	49	71,43%	28,57%
38	SILLE LE PHILIPPE B.C	32	16	48	66,67%	33,33%
39	ALLONNES J.S.	28	19	47	59,57%	40,43%
40	SAVIGNE L'EVEQUE B.C.	41	5	46	89,13%	10,87%
41	MANSIGNE BASKET CLUB	26	17	43	60,47%	39,53%
42	LAIGNE ST GERVAIS CO	31	5	36	86,11%	13,89%
43	LOUE-BRULON	26	1	27	96,30%	3,70%
44	ASCE MMA	14	1	15	93,33%	6,67%
45	TELOCHE BASKET CLUB	6	8	14	42,86%	57,14%
46	LE MANS S.L.B.	10	1	11	90,91%	9,09%
47	CD72 - HORS ASSOCIATION - SARTHE	8	2	10	80,00%	20,00%
48	MAROLLAIS S.C.	6	4	10	60,00%	40,00%
49	SAINTE MARS LA BRIERE US	5	0	5	100,00%	0,00%
50	LA CHARTRE A.S.	2	2	4	50,00%	50,00%
51	SETRAM U.S.	1	0	1	100,00%	0,00%
52	ASSOCIATION SPORTIVE DES GEOMETRE!	0	0	0	-	-
53	LE LUDE BASKET CLUB	0	0	0	-	-
54						
55						
56						
57						
58						
Total		3672	1651	5323	68,98%	31,02%





ETAT COMPARATIF sur 2 saisons des licenciés Sarthois

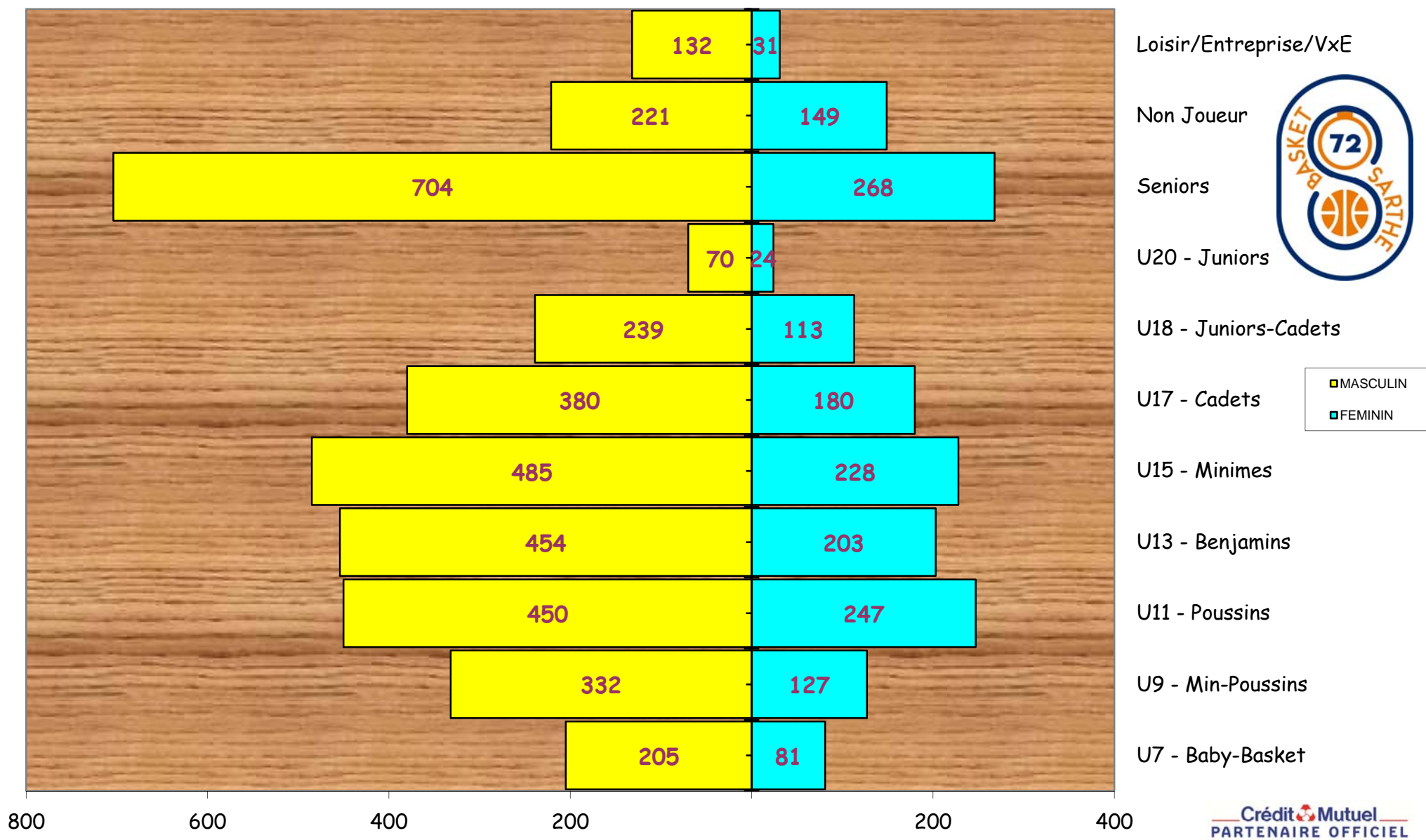
	SAISON				COMPARAISON	
	2019 / 2020 (chiffres en fin de saison)		2020 / 2021 (chiffres au 01/10/2021)		Ecart	%
CLUBS	52		51		-1	-1,96%
Masculin	5 075	68,56%	3 672	68,98%	-1403	-38,21%
Féminin	2 327	31,44%	1 651	31,02%	-676	-40,94%
TOTAL	7 402		5 323		-2079	-39,06%

CATEGORIES	MASCULINS			FEMININS		
	Saison 19/20	Saison 20/21	écart	Saison 19/20	Saison 20/21	écart
SENIORS	881	704	-177	361	268	-93
U20	91	70	-21	21	24	3
U18	276	239	-37	111	113	2
U17	474	380	-94	228	180	-48
U15	546	485	-61	322	228	-94
U13	578	454	-124	317	203	-114
U11	586	450	-136	281	247	-34
U9	504	332	-172	222	127	-95
U7	501	205	-296	179	81	-98
DETENTE	220	132	-88	64	31	-33
NON-JOUEURS	418	221	-197	221	149	-72
TOTAL	5 075	3 672	-1 403	2 327	1 651	-676

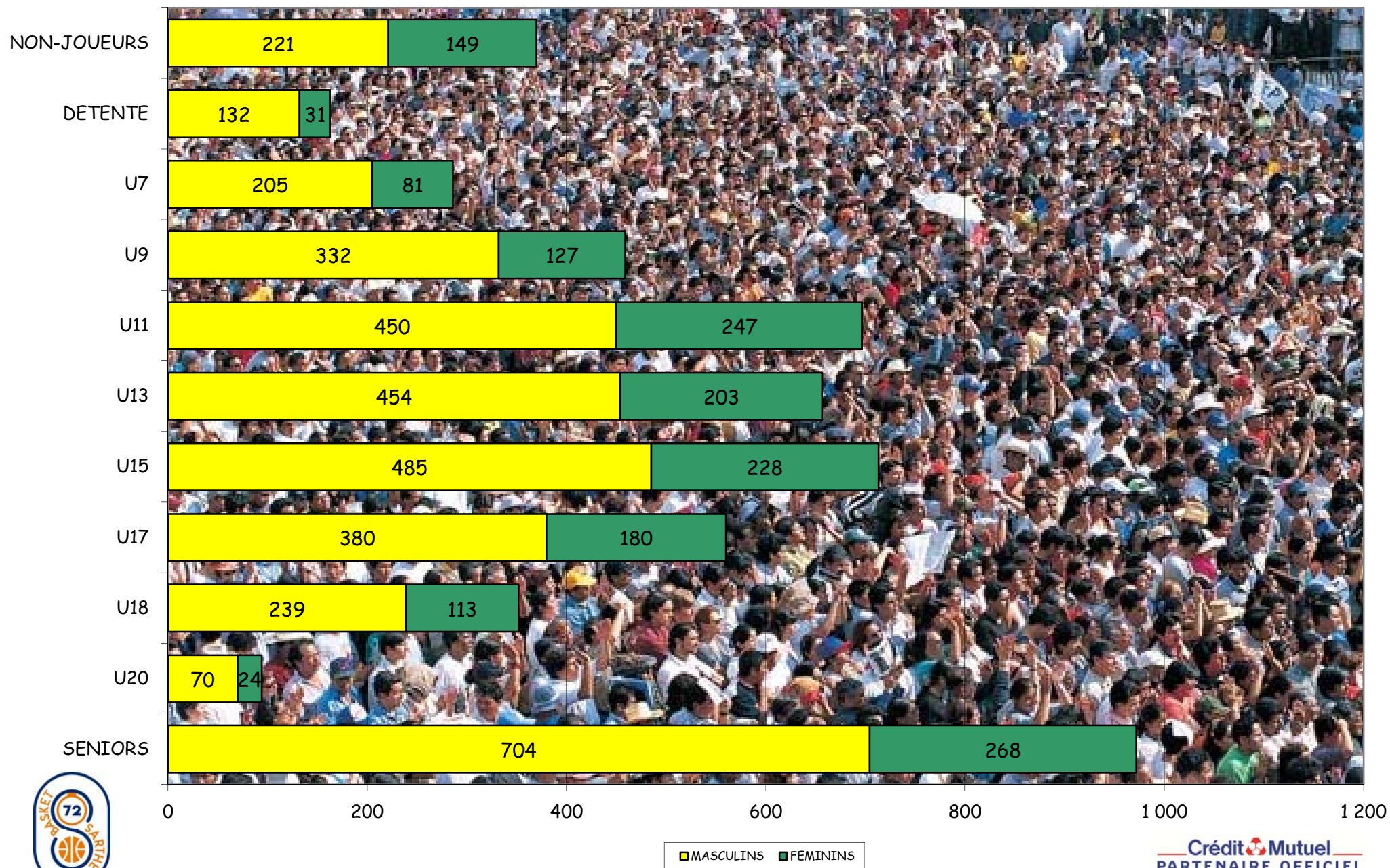
Moyenne de licenciés par clubs

104,37

Représentation par catégorie et sexe - Saison 2021-2022

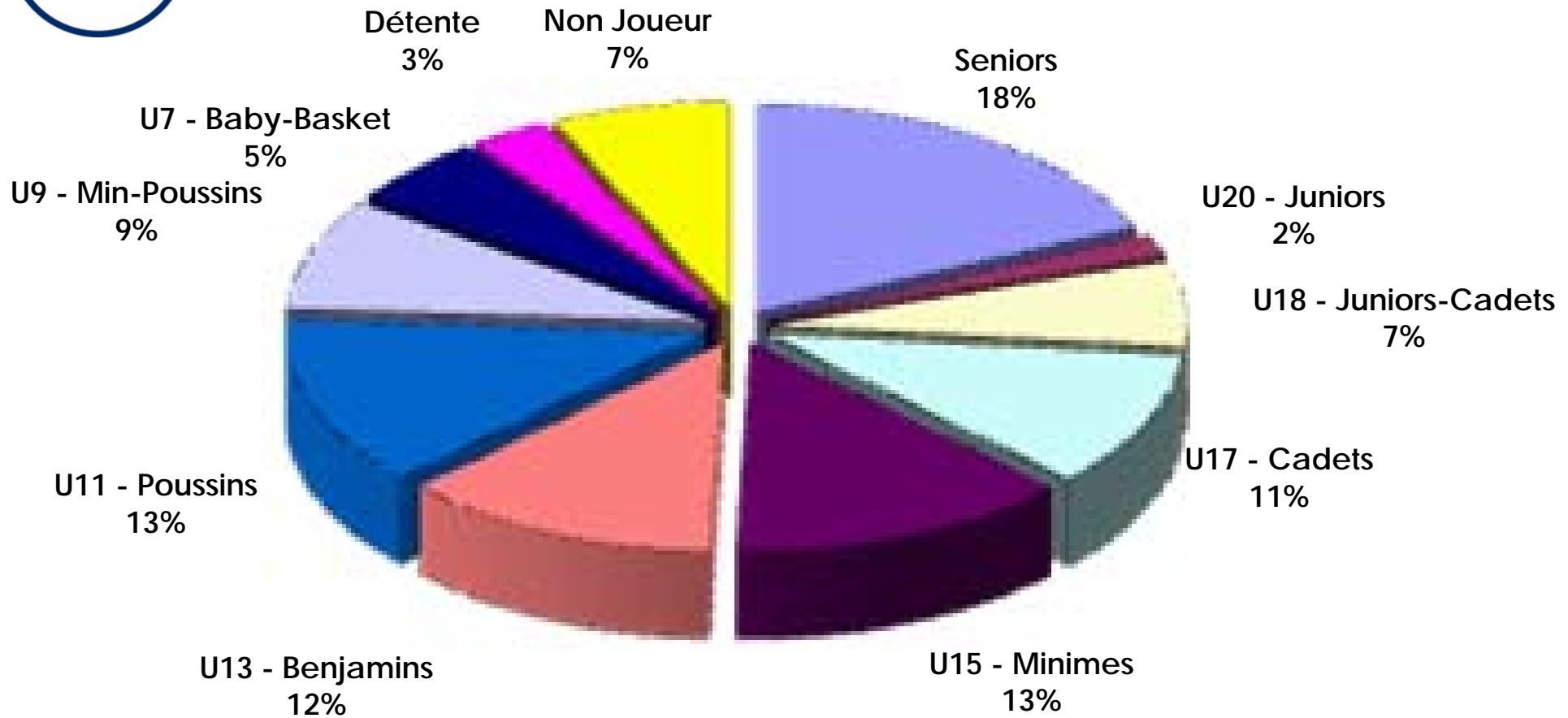


Graphe par catégorie et sexe





Représentation par catégories Saison 2021-2022





Représentation par type - saison 2021-2022

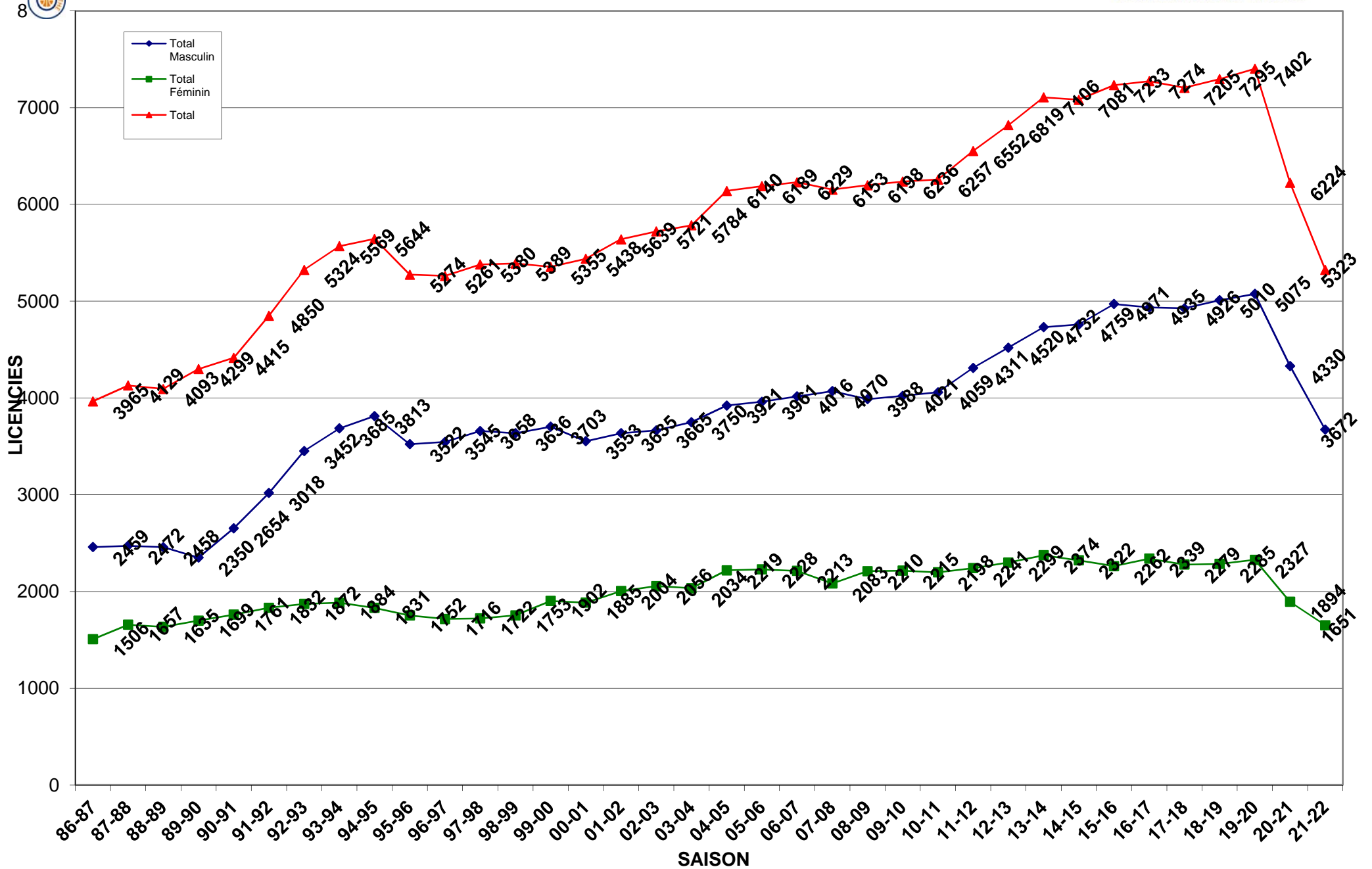
RENOUV./MUTATION
83%



CREATION
17%

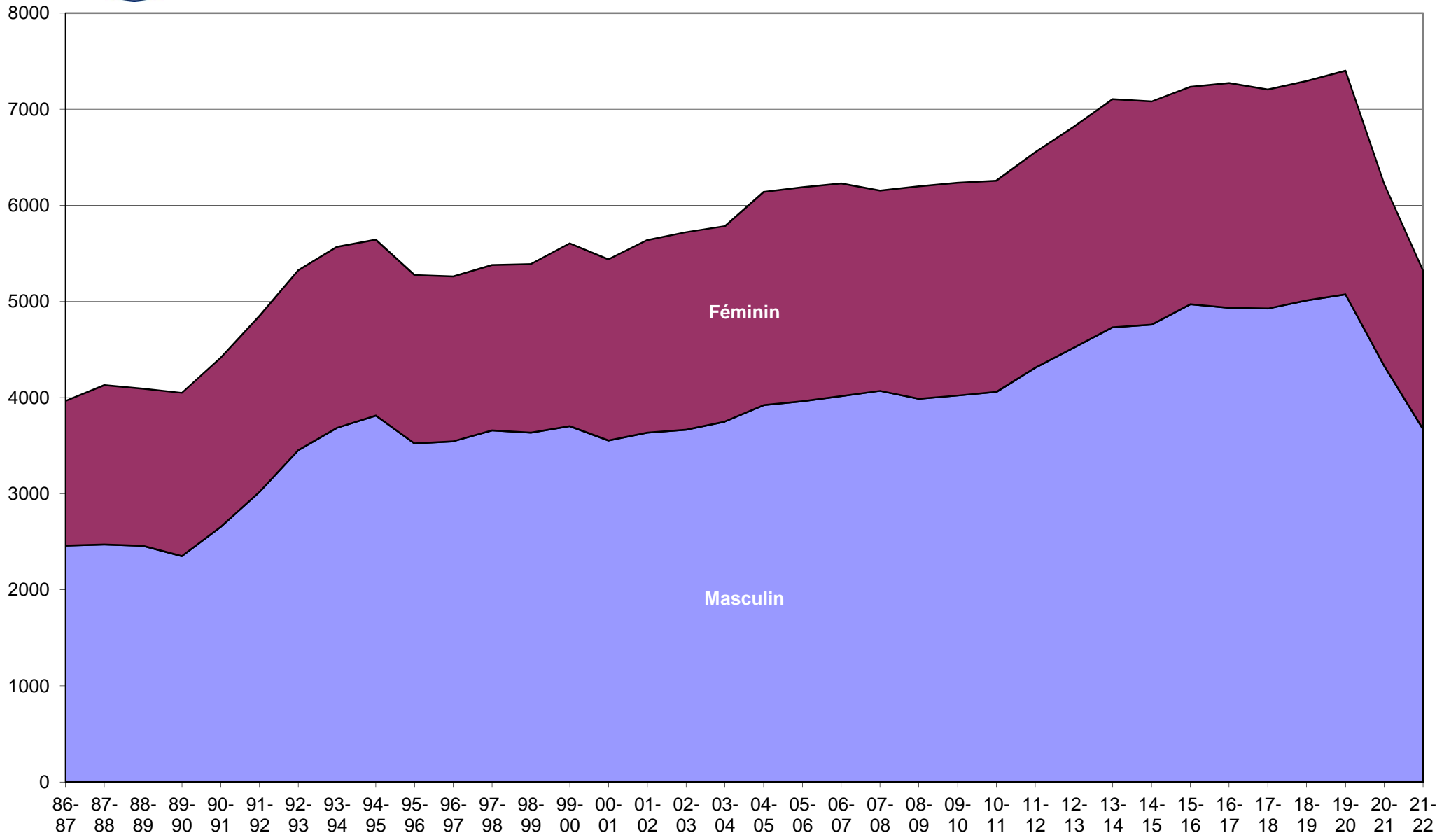


Evolution des licenciés depuis les 36 dernières saisons





Evolution par sexe sur les 36 dernières saisons





Crédit Mutuel
PARTENAIRE OFFICIEL

Saison	Total Masculin	Total Féminin	Total	% Augmentation	Différence
31-32	0	0	52	100,00%	52
32-33	0	0	83	37,35%	31
33-34	0	0	0	0,00%	-83
34-35	0	0	0	0,00%	0
35-36	0	0	0	0,00%	0
36-37	0	0	0	0,00%	0
37-38	0	0	0	0,00%	0
38-39	0	0	0	0,00%	0
39-40	0	0	0	0,00%	0
40-41	0	0	0	0,00%	0
41-42	0	0	0	0,00%	0
42-43	0	0	0	0,00%	0
43-44	0	0	0	0,00%	0
44-45	0	0	0	0,00%	0
45-46	0	0	0	0,00%	0
46-47	0	0	0	0,00%	0
47-48	0	0	52	100,00%	52
48-49	0	0	0	0,00%	-52
49-50	0	0	931	100,00%	931
50-51	0	0	935	0,43%	4
51-52	0	0	911	-2,63%	-24
52-53	0	0	792	-15,03%	-119
53-54	0	0	0	0,00%	-792
54-55	0	0	0	0,00%	0
55-56	0	0	0	0,00%	0
56-57	0	0	0	0,00%	0
57-58	0	0	0	0,00%	0
58-59	0	0	996	100,00%	996
59-60	0	0	0	0,00%	-996
60-61	0	0	0	0,00%	0
61-62	0	0	1258	100,00%	1258
62-63	0	0	1249	-0,72%	-9
63-64	0	0	0	0,00%	-1249
64-65	0	0	0	0,00%	0
65-66	0	0	1309	100,00%	1309
66-67	0	0	1355	3,39%	46
67-68	0	0	1759	22,97%	404
68-69	0	0	2104	16,40%	345
69-70	0	0	2032	-3,54%	-72
70-71	0	0	2120	4,15%	88
71-72	0	0	2535	16,37%	415
72-73	0	0	2542	0,28%	7
73-74	0	0	2731	6,92%	189
74-75	0	0	2973	8,14%	242
75-76	0	0	3061	2,87%	88
76-77	0	0	2880	-6,28%	-181
77-78	0	0	3208	10,22%	328
78-79	0	0	3471	7,58%	263
79-80	0	0	3770	7,93%	299



Crédit Mutuel
PARTENAIRE OFFICIEL

Saison	Total Masculin	Total Féminin	Total	% Augmentation	Différence
80-81	0	0	3977	5,20%	207
81-82	0	0	3987	0,25%	10
82-83	0	0	3883	-2,68%	-104
83-84	2349	1709	4058	4,31%	175
84-85	2586	1749	4335	6,39%	277
85-86	2714	1778	4492	3,50%	157
86-87	2459	1506	3965	-13,29%	-527
87-88	2472	1657	4129	3,97%	164
88-89	2458	1635	4093	-0,88%	-36
89-90	2350	1699	4299	4,79%	206
90-91	2654	1761	4415	2,63%	116
91-92	3018	1832	4850	8,97%	435
92-93	3452	1872	5324	8,90%	474
93-94	3685	1884	5569	4,40%	245
94-95	3813	1831	5644	1,33%	75
95-96	3522	1752	5274	-7,02%	-370
96-97	3545	1716	5261	-0,25%	-13
97-98	3658	1722	5380	2,21%	119
98-99	3636	1753	5389	0,17%	9
99-00	3703	1902	5355	-0,63%	-34
00-01	3553	1885	5438	1,53%	83
01-02	3635	2004	5639	3,56%	201
02-03	3665	2056	5721	1,43%	82
03-04	3750	2034	5784	1,09%	63
04-05	3921	2219	6140	5,80%	356
05-06	3961	2228	6189	0,79%	49
06-07	4016	2213	6229	0,64%	40
07-08	4070	2083	6153	-1,24%	-76
08-09	3988	2210	6198	0,73%	45
09-10	4021	2215	6236	0,61%	38
10-11	4059	2198	6257	0,34%	21
11-12	4311	2241	6552	4,50%	295
12-13	4520	2299	6819	3,92%	267
13-14	4732	2374	7106	4,04%	287
14-15	4759	2322	7081	-0,35%	-25
15-16	4971	2262	7233	2,10%	152
16-17	4935	2339	7274	0,56%	41
17-18	4926	2279	7205	-0,96%	-69
18-19	5010	2285	7295	1,23%	90
19-20	5075	2327	7402	1,45%	107
20-21	4330	1894	6224	-18,93%	-1178
21-22	3672	1651	5323	-16,93%	-901



COMPARATIF SUR 8 SAISONS

	MASCULINS								FEMININS							
	Saison 14/15	Saison 15/16	Saison 16/17	Saison 17/18	Saison 18/19	Saison 19/20	Saison 20/21	Saison 21/22	Saison 14/15	Saison 15/16	Saison 16/17	Saison 17/18	Saison 18/19	Saison 19/20	Saison 20/21	Saison 21/22
SENIORS	932	969	887	861	877	881	849	704	346	329	336	317	341	361	301	268
U20 - JUNIORS	84	78	55	84	71	91	89	70	51	48	26	28	25	21	31	24
U18 - CADETS JUNIORS	219	219	216	227	246	276	273	239	132	103	105	111	103	111	108	113
U17 - CADETS	355	366	391	424	427	474	469	380	202	194	204	188	169	228	204	180
U15 - MINIMES	496	524	539	535	546	546	476	485	253	250	267	311	300	322	320	228
U13 - BENJAMINS	539	516	597	578	548	578	542	454	304	335	339	316	360	317	236	203
U11 - POUSSINS	557	633	597	565	602	586	504	450	304	330	358	302	270	281	259	247
U9 - MINI-POUSSINS	499	575	536	499	507	504	384	332	233	227	224	195	219	222	139	127
U7 - BABY	442	469	474	465	505	501	284	205	141	139	154	172	179	179	96	81
DETENTE	232	213	208	238	254	220	179	132	120	83	91	85	81	64	36	31
NON-JOUEURS	404	410	435	450	425	418	281	221	236	224	235	254	237	221	164	149
TOTAL	4 759	4 972	4 935	4 926	5 008	5 075	4 330	3 672	2 322	2 262	2 339	2 279	2 284	2 327	1 894	1 651
Ecart		213	-37	-9	82	67	-745	-658		-60	77	-60	5	43	-433	-243