

TABLEAU DE BORD DES LICENCIÉS

COMITÉ DE LA SARTHE

A la date du : **02/08/2021**

Fin de saison 2020-2021

ECART - 5295

Ecart sur même période

2020-2021	2019-2020	2018-2019
-215	-20	-415
-18,79%	-2,11%	-30,88%

	Saison en cours		Saison précédente *	
	2021-2022	%	2020-2021	%
MASCULINS	688	74,06%	4 330	69,57%
FEMININS	241	25,94%	1 894	30,43%
TOTAL	929		6 224	
Seniors	122	13,13%	1 150	18,48%
U20 - Juniors	13	1,40%	120	1,93%
U18 - Juniors-Cadets	69	7,43%	381	6,12%
U17 - Cadets	105	11,30%	673	10,81%
U15 - Minimes	140	15,07%	796	12,79%
U13 - Benjamins	150	16,15%	778	12,50%
U11 - Poussins	90	9,69%	763	12,26%
U9 - Min-Poussins	65	7,00%	523	8,40%
U7 - Baby-Basket	31	3,34%	380	6,11%
Détente	30	3,23%	215	3,45%
Non Joueur	114	12,27%	445	7,15%

Catégorie	MASCULIN				FEMININ				Catégorie
	21-22	%	20-21	Ecart	21-22	%	20-21	Ecart	
Seniors	97	14,10%	849	- 752	25	10,37%	301	- 276	Seniors
U20 - Juniors	9	1,31%	89	- 80	4	1,66%	31	- 27	U20 - Juniors
U18 - Juniors-Cadets	54	7,85%	273	- 219	15	6,22%	108	- 93	U18 - Juniors-Cadets
U17 - Cadets	80	11,63%	469	- 389	25	10,37%	204	- 179	U17 - Cadets
U15 - Minimes	106	15,41%	476	- 370	34	14,11%	320	- 286	U15 - Minimes
U13 - Benjamins	115	16,72%	542	- 427	35	14,52%	236	- 201	U13 - Benjamins
U11 - Poussins	63	9,16%	504	- 441	27	11,20%	259	- 232	U11 - Poussins
U9 - Min-Poussins	51	7,41%	384	- 333	14	5,81%	139	- 125	U9 - Min-Poussins
U7 - Baby-Basket	25	3,63%	284	- 259	6	2,49%	96	- 90	U7 - Baby-Basket
Loisir/Entreprise/VsE	24	3,49%	179	- 155	6	2,49%	36	- 30	Loisir/Entreprise/VsE
Non Joueur	64	9,30%	281	- 217	50	20,75%	164	- 114	Non Joueur
TOTAL	688	74,06%	4 330	- 3642	241	25,94%	1 894	- 1653	TOTAL

	Masculin	%	Féminin	%
FFBB	33 185	61,54%	20 741	38,46%
Ligue	NC		NC	
Sarthe	688	74,06%	241	25,94%

La Ligue Pays de Loire représente NC de la FFBB
 La Sarthe représente NC de la Ligue Pays de Loire
 La Sarthe représente 1,72% de la FFBB

Moyenne de licenciés par clubs	23,82
Nombres de clubs pris en compte	39

* les chiffres de 2020-2021 sont bien sûr ceux de fin de saison

Edité par la Commission Qualifications
 Bruno PLOU

2021-2022		
CREATION	782	84,18%
RENOUVELLEMENT/MUTATION	147	15,82%

COMPARATIF SUR DEUX SAISON A LA MEME DATE					
Saison 2020-2021 au	02/08/2020	écart	Saison 2021-2022 au	02/08/2021	
HOMMES	814	70,72%	- 126	HOMMES	688 74,1%
FEMMES	337	29,28%	- 96	FEMMES	241 25,9%
TOTAL	1 151		929	TOTAL	929
Différence		- 222	-19,3%		

Top 10 des licenciés par clubs				100	EFFECTIF >= SAISON n-1	
Rang	CLUB	MASCULIN	FEMININ	TOTAL	% Masculin	% Féminin
1	LE MANS SCM	116	4	120	96,67%	3,33%
2	LE MANS JALT	113	2	115	98,20%	1,74%
3	LE MANS GSOS	59	22	81	72,84%	27,16%
4	ETIVAL BASKET CLUB	36	22	58	62,07%	37,93%
5	BASKET CLUB ROEZEEN	40	15	55	72,73%	27,27%
6	LA FLECHE US	32	17	49	65,31%	34,69%
7	LA FERTE BERNARD V.S.	30	15	45	66,67%	33,33%
8	LE MANS SAINT PAVIN	38	4	42	90,48%	9,52%
9	GUECELARD B.B.C.	20	20	40	50,00%	50,00%
10	CERANS YVRE BASKET	22	17	39	56,41%	43,59%

Top 10 des Clubs Sarthois

Top 10 des licenciés par clubs

Place	CLUB	MASCULIN	FEMININ	TOTAL	% Masculin	% Féminin
1	LE MANS SCM	116	4	120	96,67%	3,33%
2	LE MANS JALT	113	2	115	98,26%	1,74%
3	LE MANS GSOS	59	22	81	72,84%	27,16%
4	ETIVAL BASKET CLUB	36	22	58	62,07%	37,93%
5	BASKET CLUB ROEZEEN	40	15	55	72,73%	27,27%
6	LA FLECHE US	32	17	49	65,31%	34,69%
7	LA FERTE BERNARD V.S.	30	15	45	66,67%	33,33%
8	LE MANS SAINT PAVIN	38	4	42	90,48%	9,52%
9	GUECELARD B.B.C.	20	20	40	50,00%	50,00%
10	CERANS YVRE BASKET	22	17	39	56,41%	43,59%

Top 10 Clubs - Licence Senior

Place	CLUB	MASCULIN	FEMININ	TOTAL	% Masculin	% Féminin
1	LE MANS GSOS	15	4	19	78,95%	21,05%
2	LE MANS JALT	11	0	11	100,00%	0,00%
3	LE MANS C.S.S.G.	7	3	10	70,00%	30,00%
4	ETIVAL BASKET CLUB	7	0	7	100,00%	0,00%
5	ARNAGE U.S.	6	0	6	100,00%	0,00%
6	MANSIGNE BASKET CLUB	5	1	6	83,33%	16,67%
7	LA FERTE BERNARD V.S.	1	4	5	20,00%	80,00%
8	MAMERS S.A.	5	0	5	100,00%	0,00%
9	MONTFORT SPORT BASKET	0	5	5	0,00%	100,00%
10	GUECELARD B.B.C.	4	0	4	100,00%	0,00%

Top 10 Clubs - Licence U20 (Junior)

Place	CLUB	MASCULIN	FEMININ	TOTAL	% Masculin	% Féminin
1	LE MANS GSOS	3	0	3	100,00%	0,00%
2	LA FERTE BERNARD V.S.	0	2	2	0,00%	100,00%
3	LE MANS A.S.MADELEINE	2	0	2	100,00%	0,00%
4	BEAUMONT A.S.	1	0	1	100,00%	0,00%
5	JOUE L'ABBE MONTBIZOT	0	1	1	0,00%	100,00%
6	LE MANS SAINT PAVIN	1	0	1	100,00%	0,00%
7	LE MANS SCM	1	0	1	100,00%	0,00%
8	CONLIE B.C.	1	0	1	100,00%	0,00%
9	MULSASSE BASKET 2000	0	1	1	0,00%	100,00%
10	ALLONNES J.S.	0	0	0		

Top 10 Clubs - Licence U18 (Junior/Cadet)

Place	CLUB	MASCULIN	FEMININ	TOTAL	% Masculin	% Féminin
1	LE MANS SCM	14	0	14	100,00%	0,00%
2	LE MANS JALT	10	0	10	100,00%	0,00%
3	ETIVAL BASKET CLUB	6	3	9	66,67%	33,33%
4	LE MANS SAINT PAVIN	5	0	5	100,00%	0,00%
5	LE MANS GSOS	5	0	5	100,00%	0,00%
6	SOM BASKET-BALL	0	5	5	0,00%	100,00%
7	BASKET CLUB ROEZEEN	3	1	4	75,00%	25,00%
8	LE MANS C.S.S.G.	2	1	3	66,67%	33,33%
9	COULAINES J.S.	1	1	2	50,00%	50,00%
10	CERANS YVRE BASKET	2	0	2	100,00%	0,00%

Top 10 Clubs - Licence U17 (Cadet)

Place	CLUB	MASCULIN	FEMININ	TOTAL	% Masculin	% Féminin
1	LE MANS SCM	21	0	21	100,00%	0,00%
2	LE MANS GSOS	6	4	10	60,00%	40,00%
3	LE MANS JALT	10	0	10	100,00%	0,00%
4	LA FLECHE US	8	0	8	100,00%	0,00%
5	BASKET CLUB ROEZEEN	6	2	8	75,00%	25,00%
6	LE MANS SAINT PAVIN	5	0	5	100,00%	0,00%
7	ARNAGE U.S.	1	3	4	25,00%	75,00%
8	LA FERTE BERNARD V.S.	3	1	4	75,00%	25,00%
9	LE MANS J.C.M.	4	0	4	100,00%	0,00%
10	BASKET BALL CLUB CHANGÉEN	1	3	4	25,00%	75,00%

Top 10 Clubs - Licence U15 (Minime)

Place	CLUB	MASCULIN	FEMININ	TOTAL	% Masculin	% Féminin
1	LE MANS SCM	27	0	27	100,00%	0,00%
2	LE MANS JALT	22	0	22	100,00%	0,00%
3	LE MANS GSOS	9	4	13	69,23%	30,77%
4	GUECELARD B.B.C.	4	7	11	36,36%	63,64%
5	CERANS YVRE BASKET	3	6	9	33,33%	66,67%
6	LA FERTE BERNARD V.S.	6	2	8	75,00%	25,00%
7	LA FLECHE US	5	3	8	62,50%	37,50%
8	BASKET CLUB ROEZEEN	8	0	8	100,00%	0,00%
9	ETIVAL BASKET CLUB	7	0	7	100,00%	0,00%
10	BEAUMONT A.S.	2	2	4	50,00%	50,00%

Top 10 Clubs - Licence U13 (Benjamin)

Place	CLUB	MASCULIN	FEMININ	TOTAL	% Masculin	% Féminin
1	LE MANS JALT	26	0	26	100,00%	0,00%
2	LE MANS SCM	24	0	24	100,00%	0,00%
3	ETIVAL BASKET CLUB	4	10	14	28,57%	71,43%
4	LA FERTE BERNARD V.S.	9	3	12	75,00%	25,00%
5	BASKET CLUB ROEZEEN	7	4	11	63,64%	36,36%
6	LE MANS SAINT PAVIN	8	2	10	80,00%	20,00%
7	CERANS YVRE BASKET	6	2	8	75,00%	25,00%
8	LE MANS GSOS	7	0	7	100,00%	0,00%
9	LA FLECHE US	5	1	6	83,33%	16,67%
10	FRESNAY /SARTHE	2	3	5	40,00%	60,00%

Top 10 Clubs - Licence U11 (Poussin)

Place	CLUB	MASCULIN	FEMININ	TOTAL	% Masculin	% Féminin
1	LE MANS JALT	18	1	19	94,74%	5,26%
2	LE MANS SCM	9	1	10	90,00%	10,00%
3	LA FLECHE US	5	4	9	55,56%	44,44%
4	BASKET CLUB ROEZEEN	4	3	7	57,14%	42,86%
5	CERANS YVRE BASKET	0	5	5	0,00%	100,00%
6	LE MANS SAINT PAVIN	5	0	5	100,00%	0,00%
7	LE MANS GSOS	4	1	5	80,00%	20,00%
8	ROUILLON E.G	3	2	5	60,00%	40,00%
9	ETIVAL BASKET CLUB	4	1	5	80,00%	20,00%
10	ARNAGE U.S.	3	1	4	75,00%	25,00%

Top 10 Clubs - Licence U9 (Mini Poussin)

Place	CLUB	MASCULIN	FEMININ	TOTAL	% Masculin	% Féminin
1	LE MANS JALT	9	0	9	100,00%	0,00%
2	LE MANS GSOS	4	3	7	57,14%	42,86%
3	GUECELARD B.B.C.	3	3	6	50,00%	50,00%
4	ROUILLON E.G	4	2	6	66,67%	33,33%
5	LA FERTE BERNARD V.S.	5	0	5	100,00%	0,00%
6	ETIVAL BASKET CLUB	3	2	5	60,00%	40,00%
7	LA FLECHE US	2	2	4	50,00%	50,00%
8	LE MANS SAINT PAVIN	4	0	4	100,00%	0,00%
9	CERANS YVRE BASKET	3	0	3	100,00%	0,00%
10	LE MANS SCM	3	0	3	100,00%	0,00%

Top 10 Clubs - Licence U7 (Baby Basket)

Place	CLUB	MASCULIN	FEMININ	TOTAL	% Masculin	% Féminin
1	LE MANS GSOS	3	1	4	75,00%	25,00%
2	BASKET CLUB ROEZEEN	3	1	4	75,00%	25,00%
3	GUECELARD B.B.C.	2	1	3	66,67%	33,33%
4	LE MANS SAINT PAVIN	3	0	3	100,00%	0,00%
5	LE MANS JALT	2	1	3	66,67%	33,33%
6	LE MANS SCM	3	0	3	100,00%	0,00%
7	ETIVAL BASKET CLUB	3	0	3	100,00%	0,00%
8	ARNAGE U.S.	1	1	2	50,00%	50,00%
9	LA FLECHE US	1	1	2	50,00%	50,00%
10	JOUE L'ABBE MONTBIZOT	1	0	1	100,00%	0,00%

Top 10 Clubs - Licence Déténté

Place	CLUB	MASCULIN	FEMININ	TOTAL	% Masculin	% Féminin
1	FRESNAY /SARTHE	2	5	7	28,57%	71,43%
2	CERANS YVRE BASKET	0	4	4	0,00%	100,00%
3	LA FERTE BERNARD V.S.	0	4	4	0,00%	100,00%
4	ALLONNES J.S.	1	1	2	50,00%	50,00%
5	LE MANS SAINT PAVIN	0	2	2	0,00%	100,00%
6	LE MANS GSOS	0	2	2	0,00%	100,00%
7	LA FLECHE US	1	0	1	100,00%	0,00%
8	GUECELARD B.B.C.	1	0	1	100,00%	0,00%
9	LE MANS J.C.M.	0	1	1	0,00%	100,00%
10	SABLE BASKET	1	0	1	100,00%	0,00%

Top 10 Clubs - Licence Non Joueur

Place	CLUB	MASCULIN	FEMININ	TOTAL	% Masculin	% Féminin
1	LE MANS SCM	11	3	14	78,57%	21,43%
2	CD72 – HORS ASSOCIATION – SARTHE	7	2	9	77,78%	22,22%
3	BASKET CLUB ROEZEEN	4	4	8	50,00%	50,00%
4	LA FLECHE US	4	3	7	57,14%	42,86%
5	SOM BASKET-BALL	3	4	7	42,86%	57,14%
6	COULAINES J.S.	3	3	6	50,00%	50,00%
7	LE MANS GSOS	1	5	6	16,67%	83,33%
8	LE MANS C.S.S.G.	5	0	5	100,00%	0,00%
9	LE MANS JALT	5	0	5	100,00%	0,00%
10	JOUE L'ABBE MONTBIZOT	1	3	4	25,00%	75,00%

Top 20 des Clubs Sarthois

Place	CLUB	MASCULIN	FEMININ	TOTAL	% Masculin	% Féminin
1	LE MANS SCM	116	4	120	96,67%	3,33%
2	LE MANS JALT	113	2	115	98,26%	1,74%
3	LE MANS GSOS	59	22	81	72,84%	27,16%
4	ETIVAL BASKET CLUB	36	22	58	62,07%	37,93%
5	BASKET CLUB ROEZEEN	40	15	55	72,73%	27,27%
6	LA FLECHE US	32	17	49	65,31%	34,69%
7	LA FERTE BERNARD V.S.	30	15	45	66,67%	33,33%
8	LE MANS SAINT PAVIN	38	4	42	90,48%	9,52%
9	GUECELARD B.B.C.	20	20	40	50,00%	50,00%
10	CERANS YVRE BASKET	22	17	39	56,41%	43,59%
11	FRESNAY /SARTHE	21	9	30	70,00%	30,00%
12	ARNAGE U.S.	14	8	22	63,64%	36,36%
13	LE MANS C.S.S.G.	16	5	21	76,19%	23,81%
14	SOM BASKET-BALL	3	18	21	14,29%	85,71%
15	LE MANS J.C.M.	14	5	19	73,68%	26,32%
16	JOUE L'ABBE MONTBIZOT	12	5	17	70,59%	29,41%
17	ROUILLON E.G	10	7	17	58,82%	41,18%
18	COULAINES J.S.	5	11	16	31,25%	68,75%
19	MAMERS S.A.	8	4	12	66,67%	33,33%
20	BEAUMONT A.S.	9	2	11	81,82%	18,18%

Place	CLUB	MASCULIN	FEMININ	TOTAL	% Masculin	% Féminin
1	LE MANS GSOS	15	4	19	78,95%	21,05%
2	LE MANS JALT	11	0	11	100,00%	0,00%
3	LE MANS C.S.S.G.	7	3	10	70,00%	30,00%
4	ETIVAL BASKET CLUB	7	0	7	100,00%	0,00%
5	ARNAGE U.S.	6	0	6	100,00%	0,00%
6	MANSIGNE BASKET CLUB	5	1	6	83,33%	16,67%
7	LA FERTE BERNARD V.S.	1	4	5	20,00%	80,00%
8	MAMERS S.A.	5	0	5	100,00%	0,00%
9	MONTFORT SPORT BASKET	0	5	5	0,00%	100,00%
10	GUECELARD B.B.C.	4	0	4	100,00%	0,00%
11	LE MANS SAINT PAVIN	2	2	4	50,00%	50,00%
12	LE MANS J.C.M.	3	1	4	75,00%	25,00%
13	CERANS YVRE BASKET	1	2	3	33,33%	66,67%
14	JOUE L'ABBE MONTBIZOT	3	0	3	100,00%	0,00%
15	LE MANS SCM	3	0	3	100,00%	0,00%
16	BASKET BALL CLUB CHANGÉEN	3	0	3	100,00%	0,00%
17	MULSANNE BASKET 2000	3	0	3	100,00%	0,00%
18	ALLONNES J.S.	2	0	2	100,00%	0,00%
19	LA FLECHE US	2	0	2	100,00%	0,00%
20	LE MANS S.L.B.	2	0	2	100,00%	0,00%

Place	CLUB	MASCULIN	FEMININ	TOTAL	% Masculin	% Féminin
1	LE MANS GSOS	3	0	3	100,00%	0,00%
2	LA FERTE BERNARD V.S.	0	2	2	0,00%	100,00%
3	LE MANS A.S.MADELEINE	2	0	2	100,00%	0,00%
4	BEAUMONT A.S.	1	0	1	100,00%	0,00%
5	JOUE L'ABBE MONTBIZOT	0	1	1	0,00%	100,00%
6	LE MANS SAINT PAVIN	1	0	1	100,00%	0,00%
7	LE MANS SCM	1	0	1	100,00%	0,00%
8	CONLIE B.C.	1	0	1	100,00%	0,00%
9	MULSANNE BASKET 2000	0	1	1	0,00%	100,00%
10	ALLONNES J.S.	0	0	0		
11	ARNAGE U.S.	0	0	0		
12	CHATEAU DU LOIR C.O.C.	0	0	0		
13	COULAINES J.S.	0	0	0		
14	CERANS YVRE BASKET	0	0	0		
15	LA FLECHE US	0	0	0		
16	GUECELARD B.B.C.	0	0	0		
17	MAMERS S.A.	0	0	0		
18	MONTFORT SPORT BASKET	0	0	0		
19	LE MANS S.L.B.	0	0	0		
20	LE MANS C.S.S.G.	0	0	0		

Place	CLUB	MASCULIN	FEMININ	TOTAL	% Masculin	% Féminin
1	LE MANS SCM	14	0	14	100,00%	0,00%
2	LE MANS JALT	10	0	10	100,00%	0,00%
3	ETIVAL BASKET CLUB	6	3	9	66,67%	33,33%
4	LE MANS SAINT PAVIN	5	0	5	100,00%	0,00%
5	LE MANS GSOS	5	0	5	100,00%	0,00%
6	SOM BASKET-BALL	0	5	5	0,00%	100,00%
7	BASKET CLUB ROEZEEN	3	1	4	75,00%	25,00%
8	LE MANS C.S.S.G.	2	1	3	66,67%	33,33%
9	COULAINES J.S.	1	1	2	50,00%	50,00%
10	CERANS YVRE BASKET	2	0	2	100,00%	0,00%
11	LA FLECHE US	0	2	2	0,00%	100,00%
12	GUECELARD B.B.C.	0	2	2	0,00%	100,00%
13	LE MANS J.C.M.	2	0	2	100,00%	0,00%
14	ST MARS D OUTILLE LES MOUETTES	2	0	2	100,00%	0,00%
15	JOUE L'ABBE MONTBIZOT	1	0	1	100,00%	0,00%
16	MULSANNE BASKET 2000	1	0	1	100,00%	0,00%
17	ALLONNES J.S.	0	0	0		
18	ARNAGE U.S.	0	0	0		
19	BEAUMONT A.S.	0	0	0		
20	CHATEAU DU LOIR C.O.C.	0	0	0		

Place	CLUB	MASCULIN	FEMININ	TOTAL	% Masculin	% Féminin
1	LE MANS SCM	21	0	21	100,00%	0,00%
2	LE MANS GSOS	6	4	10	60,00%	40,00%
3	LE MANS JALT	10	0	10	100,00%	0,00%
4	LA FLECHE US	8	0	8	100,00%	0,00%
5	BASKET CLUB ROEZEEN	6	2	8	75,00%	25,00%
6	LE MANS SAINT PAVIN	5	0	5	100,00%	0,00%
7	ARNAGE U.S.	1	3	4	25,00%	75,00%
8	LA FERTE BERNARD V.S.	3	1	4	75,00%	25,00%
9	LE MANS J.C.M.	4	0	4	100,00%	0,00%
10	BASKET BALL CLUB CHANGÉEN	1	3	4	25,00%	75,00%
11	ETIVAL BASKET CLUB	1	3	4	25,00%	75,00%
12	FRESNAY /SARTHE	3	0	3	100,00%	0,00%
13	BEAUMONT A.S.	2	0	2	100,00%	0,00%
14	CERANS YVRE BASKET	2	0	2	100,00%	0,00%
15	GUECELARD B.B.C.	0	2	2	0,00%	100,00%
16	MAMERS S.A.	2	0	2	100,00%	0,00%
17	LE MANS C.S.S.G.	1	1	2	50,00%	50,00%
18	ANILLE BRAYE BASKET	2	0	2	100,00%	0,00%
19	SOM BASKET-BALL	0	2	2	0,00%	100,00%
20	COULAINES J.S.	0	1	1	0,00%	100,00%

Place	CLUB	MASCULIN	FEMININ	TOTAL	% Masculin	% Féminin
1	LE MANS SCM	27	0	27	100,00%	0,00%
2	LE MANS JALT	22	0	22	100,00%	0,00%
3	LE MANS GSOS	9	4	13	69,23%	30,77%
4	GUECELARD B.B.C.	4	7	11	36,36%	63,64%
5	CERANS YVRE BASKET	3	6	9	33,33%	66,67%
6	LA FERTE BERNARD V.S.	6	2	8	75,00%	25,00%
7	LA FLECHE US	5	3	8	62,50%	37,50%
8	BASKET CLUB ROEZEEN	8	0	8	100,00%	0,00%
9	ETIVAL BASKET CLUB	7	0	7	100,00%	0,00%
10	BEAUMONT A.S.	2	2	4	50,00%	50,00%
11	COULAINES J.S.	0	3	3	0,00%	100,00%
12	ST MARS D OUTILLE LES MOUETTES	3	0	3	100,00%	0,00%
13	SOM BASKET-BALL	0	3	3	0,00%	100,00%
14	FRESNAY /SARTHE	3	0	3	100,00%	0,00%
15	LE MANS SAINT PAVIN	2	0	2	100,00%	0,00%
16	SAVIGNE L'EVEQUE B.C.	2	0	2	100,00%	0,00%
17	ARNAGE U.S.	0	1	1	0,00%	100,00%
18	JOUE L'ABBE MONTBIZOT	1	0	1	100,00%	0,00%
19	MAMERS S.A.	0	1	1	0,00%	100,00%
20	LE MANS J.C.M.	0	1	1	0,00%	100,00%

Place	CLUB	MASCULIN	FEMININ	TOTAL	% Masculin	% Féminin
1	LE MANS JALT	26	0	26	100,00%	0,00%
2	LE MANS SCM	24	0	24	100,00%	0,00%
3	ETIVAL BASKET CLUB	4	10	14	28,57%	71,43%
4	LA FERTE BERNARD V.S.	9	3	12	75,00%	25,00%
5	BASKET CLUB ROEZEEN	7	4	11	63,64%	36,36%

Place	CLUB	MASCULIN	FEMININ	TOTAL	% Masculin	% Féminin
1	LE MANS JALT	18	1	19	94,74%	5,26%
2	LE MANS SCM	9	1	10	90,00%	10,00%
3	LA FLECHE US	5	4	9	55,56%	44,44%
4	BASKET CLUB ROEZEEN	4	3	7	57,14%	42,86%
5	CERANS YVRE BASKET	0	5	5	0,00%	100,00%



CD 72

Date d'édition

02/08/2021

PARTENAIRE OFFICIEL

6	LE MANS SAINT PAVIN	8	2	10	80,00%	20,00%
7	CERANS YVRE BASKET	6	2	8	75,00%	25,00%
8	LE MANS GSOS	7	0	7	100,00%	0,00%
9	LA FLECHE US	5	1	6	83,33%	16,67%
10	FRESNAY /SARTHE	2	3	5	40,00%	60,00%
11	COULAINES J.S.	1	3	4	25,00%	75,00%
12	GUECELARD B.B.C.	3	1	4	75,00%	25,00%
13	ARNAGE U.S.	2	1	3	66,67%	33,33%
14	BEAUMONT A.S.	3	0	3	100,00%	0,00%
15	JOUE L'ABBE MONTBIZOT	3	0	3	100,00%	0,00%
16	SOM BASKET-BALL	0	3	3	0,00%	100,00%
17	LE MANS J.C.M.	1	1	2	50,00%	50,00%
18	ROUILLON E.G	1	1	2	50,00%	50,00%
19	ST MARS D OUTILLE LES MOUETTES	2	0	2	100,00%	0,00%
20	LE MANS A.S.MADELEINE	1	0	1	100,00%	0,00%

6	LE MANS SAINT PAVIN	5	0	5	100,00%	0,00%
7	LE MANS GSOS	4	1	5	80,00%	20,00%
8	ROUILLON E.G	3	2	5	60,00%	40,00%
9	ETIVAL BASKET CLUB	4	1	5	80,00%	20,00%
10	ARNAGE U.S.	3	1	4	75,00%	25,00%
11	GUECELARD B.B.C.	3	1	4	75,00%	25,00%
12	FRESNAY /SARTHE	2	2	4	50,00%	50,00%
13	LA FERTE BERNARD V.S.	0	3	3	0,00%	100,00%
14	LE MANS J.C.M.	1	1	2	50,00%	50,00%
15	MAMERS S.A.	1	0	1	100,00%	0,00%
16	BASKET CANTONAL MALICORNAIS	1	0	1	100,00%	0,00%
17	MANSIGNE BASKET CLUB	0	1	1	0,00%	100,00%
18	ALLONNES J.S.	0	0	0		
19	BEAUMONT A.S.	0	0	0		
20	CHATEAU DU LOIR C.O.C.	0	0	0		

Top 20 Clubs - Licence U9 (Mini Poussin)

Place	CLUB	MASCULIN	FEMININ	TOTAL	% Masculin	% Féminin
1	LE MANS JALT	9	0	9	100,00%	0,00%
2	LE MANS GSOS	4	3	7	57,14%	42,86%
3	GUECELARD B.B.C.	3	3	6	50,00%	50,00%
4	ROUILLON E.G	4	2	6	66,67%	33,33%
5	LA FERTE BERNARD V.S.	5	0	5	100,00%	0,00%
6	ETIVAL BASKET CLUB	3	2	5	60,00%	40,00%
7	LA FLECHE US	2	2	4	50,00%	50,00%
8	LE MANS SAINT PAVIN	4	0	4	100,00%	0,00%
9	CERANS YVRE BASKET	3	0	3	100,00%	0,00%
10	LE MANS SCM	3	0	3	100,00%	0,00%
11	FRESNAY /SARTHE	2	1	3	66,67%	33,33%
12	BASKET CLUB ROEZEEN	3	0	3	100,00%	0,00%
13	JOUE L'ABBE MONTBIZOT	2	0	2	100,00%	0,00%
14	ARNAGE U.S.	1	0	1	100,00%	0,00%
15	MAMERS S.A.	0	1	1	0,00%	100,00%
16	ANTILLE BRAVE BASKET	1	0	1	100,00%	0,00%
17	ST MARS D OUTILLE LES MOUETTES	1	0	1	100,00%	0,00%
18	BASKET CANTONAL MALICORNAIS	1	0	1	100,00%	0,00%
19	ALLONNES J.S.	0	0	0		
20	BEAUMONT A.S.	0	0	0		

Top 20 Clubs - Licence U7 (Baby Basket)

Place	CLUB	MASCULIN	FEMININ	TOTAL	% Masculin	% Féminin
1	LE MANS GSOS	3	1	4	75,00%	25,00%
2	BASKET CLUB ROEZEEN	3	1	4	75,00%	25,00%
3	GUECELARD B.B.C.	2	1	3	66,67%	33,33%
4	LE MANS SAINT PAVIN	3	0	3	100,00%	0,00%
5	LE MANS JALT	2	1	3	66,67%	33,33%
6	LE MANS SCM	3	0	3	100,00%	0,00%
7	ETIVAL BASKET CLUB	3	0	3	100,00%	0,00%
8	ARNAGE U.S.	1	1	2	50,00%	50,00%
9	LA FLECHE US	1	1	2	50,00%	50,00%
10	JOUE L'ABBE MONTBIZOT	1	0	1	100,00%	0,00%
11	LE MANS C.S.S.G.	1	0	1	100,00%	0,00%
12	ROUILLON E.G	1	0	1	100,00%	0,00%
13	FRESNAY /SARTHE	1	0	1	100,00%	0,00%
14	ALLONNES J.S.	0	0	0		
15	BEAUMONT A.S.	0	0	0		
16	CHATEAU DU LOIR C.O.C.	0	0	0		
17	COULAINES J.S.	0	0	0		
18	CERANS YVRE BASKET	0	0	0		
19	LA FERTE BERNARD V.S.	0	0	0		
20	MAMERS S.A.	0	0	0		

Top 20 Clubs - Licence Détente

Place	CLUB	MASCULIN	FEMININ	TOTAL	% Masculin	% Féminin
1	FRESNAY /SARTHE	2	5	7	28,57%	71,43%
2	CERANS YVRE BASKET	0	4	4	0,00%	100,00%
3	LA FERTE BERNARD V.S.	0	4	4	0,00%	100,00%
4	ALLONNES J.S.	1	1	2	50,00%	50,00%
5	LE MANS SAINT PAVIN	0	2	2	0,00%	100,00%
6	LE MANS GSOS	0	2	2	0,00%	100,00%
7	LA FLECHE US	1	0	1	100,00%	0,00%
8	GUECELARD B.B.C.	1	0	1	100,00%	0,00%
9	LE MANS J.C.M.	0	1	1	0,00%	100,00%
10	SABLE BASKET	1	0	1	100,00%	0,00%
11	BASKET CLUB ROEZEEN	0	1	1	0,00%	100,00%
12	ARNAGE U.S.	0	0	0		
13	BEAUMONT A.S.	0	0	0		
14	CHATEAU DU LOIR C.O.C.	0	0	0		
15	COULAINES J.S.	0	0	0		
16	JOUE L'ABBE MONTBIZOT	0	0	0		
17	MAMERS S.A.	0	0	0		
18	MONTFORT SPORT BASKET	0	0	0		
19	LE MANS S.L.B.	0	0	0		
20	LE MANS C.S.S.G.	0	0	0		

Top 20 Clubs - Licence Non Joueur

Place	CLUB	MASCULIN	FEMININ	TOTAL	% Masculin	% Féminin
1	LE MANS SCM	11	3	14	78,57%	21,43%
2	CD72 - HORS ASSOCIATION - SARTHE	7	2	9	77,78%	22,22%
3	BASKET CLUB ROEZEEN	4	4	8	50,00%	50,00%
4	LA FLECHE US	4	3	7	57,14%	42,86%
5	SOM BASKET-BALL	3	4	7	42,86%	57,14%
6	COULAINES J.S.	3	3	6	50,00%	50,00%
7	LE MANS GSOS	1	5	6	16,67%	83,33%
8	LE MANS C.S.S.G.	5	0	5	100,00%	0,00%
9	LE MANS JALT	5	0	5	100,00%	0,00%
10	JOUE L'ABBE MONTBIZOT	1	3	4	25,00%	75,00%
11	ETIVAL BASKET CLUB	1	3	4	25,00%	75,00%
12	ALLONNES J.S.	1	2	3	33,33%	66,67%
13	CERANS YVRE BASKET	1	2	3	33,33%	66,67%
14	GUECELARD B.B.C.	1	2	3	33,33%	66,67%
15	LE MANS J.C.M.	2	1	3	66,67%	33,33%
16	ROUILLON E.G	1	2	3	33,33%	66,67%
17	LE MANS A.S.MADELEINE	2	1	3	66,67%	33,33%
18	LA FERTE BERNARD V.S.	2	0	2	100,00%	0,00%
19	MAMERS S.A.	0	2	2	0,00%	100,00%
20	CONLIE B.C.	1	1	2	50,00%	50,00%

Le club ayant le plus de...

licenciés	est	LE MANS SCM	(120)	soit	13%	des licenciés sarthois			
seniors	est	LE MANS GSOS	(19)	soit	16%	des seniors sarthois	et	23%	de l'effectif du club
U20 (juniors)	est	LE MANS GSOS	(3)	soit	23%	des U20 (juniors) sarthois	et	4%	de l'effectif du club
U18 (cadets-juniors)	est	LE MANS SCM	(14)	soit	20%	des U18 (cadets-juniors) sarthois	et	12%	de l'effectif du club
U17 (cadets)	est	LE MANS SCM	(21)	soit	20%	des U17 (cadets) sarthois	et	18%	de l'effectif du club
U15 (minimes)	est	LE MANS SCM	(27)	soit	19%	des U15 (minimes) sarthois	et	23%	de l'effectif du club
U13 (benjamins)	est	LE MANS JALT	(26)	soit	17%	des U13 (benjamins) sarthois	et	23%	de l'effectif du club
U11 (poussins)	est	LE MANS JALT	(19)	soit	21%	des U11 (poussins) sarthois	et	17%	de l'effectif du club
U9 (mini poussins)	est	LE MANS JALT	(9)	soit	14%	des U9 (mini poussins) sarthois	et	8%	de l'effectif du club
U7 (baby)	est	LE MANS GSOS	(4)	soit	13%	des U7 (baby) sarthois	et	5%	de l'effectif du club
détente	est	FRESNAY /SARTHE	(7)	soit	27%	des détente sarthois	et	23%	de l'effectif du club
non joueurs	est	LE MANS SCM	(14)	soit	12%	des non joueurs sarthois	et	12%	de l'effectif du club

Le club ayant le plus de...

licenciés masculins	est	LE MANS SCM	(116)	soit	17%	des licenciés masculins sarthois	et	97%	de l'effectif du club
seniors masculins	est	LE MANS GSOS	(15)	soit	15%	des seniors masculins sarthois	et	19%	de l'effectif du club
U20 (juniors) masculins	est	LE MANS GSOS	(3)	soit	33%	des U20 (juniors) masculins sarthois	et	4%	de l'effectif du club
U18 (cadets-juniors) masculins	est	LE MANS SCM	(14)	soit	26%	des U18 (cadets-juniors) masculins sarthois	et	12%	de l'effectif du club
U17 (cadets) masculins	est	LE MANS SCM	(21)	soit	26%	des U17 (cadets) masculins sarthois	et	18%	de l'effectif du club
U15 (minimes) masculins	est	LE MANS SCM	(27)	soit	25%	des U15 (minimes) masculins sarthois	et	23%	de l'effectif du club
U13 (benjamins) masculins	est	LE MANS JALT	(26)	soit	23%	des U13 (benjamins) masculins sarthois	et	23%	de l'effectif du club
U11 (poussins) masculins	est	LE MANS JALT	(18)	soit	29%	des U11 (poussins) masculins sarthois	et	16%	de l'effectif du club
U9 (mini poussins) masculins	est	LE MANS JALT	(9)	soit	18%	des U9 (mini poussins) masculins sarthois	et	8%	de l'effectif du club
U7 (baby) masculins	est	LE MANS SAINT PAVIN	(3)	soit	12%	des U7 (baby) masculins sarthois	et	7%	de l'effectif du club
détentes masculins	est	FRESNAY /SARTHE	(2)	soit	33%	des détente masculins sarthois	et	7%	de l'effectif du club
non joueurs masculins	est	LE MANS SCM	(11)	soit	17%	des non joueurs masculins sarthois	et	9%	de l'effectif du club

Le club ayant le plus de...

licenciés féminins	est	LE MANS GSOS	(22)	soit	9%	des licenciés féminins sarthois	et	27%	de l'effectif du club
seniors féminins	est	MONTFORT SPORT BASKET	(5)	soit	20%	des seniors féminins sarthois	et	83%	de l'effectif du club
juniors féminins	est	LA FERTE BERNARD V.S.	(2)	soit	50%	des juniors féminins sarthois	et	4%	de l'effectif du club
U18 (cadets-juniors) féminins	est	SOM BASKET-BALL	(5)	soit	33%	des U18 (cadets-juniors) féminins sarthois	et	24%	de l'effectif du club
U17 (cadets) féminins	est	LE MANS GSOS	(4)	soit	16%	des U17 (cadets) féminins sarthois	et	5%	de l'effectif du club
U15 (minimes) féminins	est	GUECELARD B.B.C.	(7)	soit	21%	des U15 (minimes) féminins sarthois	et	18%	de l'effectif du club
U13 (benjamins) féminins	est	ETIVAL BASKET CLUB	(10)	soit	29%	des U13 (benjamins) féminins sarthois	et	17%	de l'effectif du club
U11 (poussins) féminins	est	CERANS YVRE BASKET	(5)	soit	19%	des U11 (poussins) féminins sarthois	et	13%	de l'effectif du club
U9 (mini poussins) féminins	est	GUECELARD B.B.C.	(3)	soit	21%	des U9 (mini poussins) féminins sarthois	et	8%	de l'effectif du club
U7 (baby) féminins	est	ARNAGE U.S.	(1)	soit	17%	des U7 (baby) féminins sarthois	et	5%	de l'effectif du club
détentes féminins	est	FRESNAY /SARTHE	(5)	soit	25%	des détente féminins sarthois	et	17%	de l'effectif du club
non joueurs féminins	est	LE MANS GSOS	(5)	soit	10%	des non joueurs féminins sarthois	et	6%	de l'effectif du club

CLUB	ADULTES					JEUNES								MINI BASKET					Nb Lic Total
	SENIORS	DETENTE	DIRIGEANT	TOTAL	% Adultes	U20	U18	U17	U15	U13	TOTAL	% Jeunes	U11	U9	U7	TOTAL	% Mini Basket		
ALLONNES J.S.	2	2	3	7	100%	-	-	-	-	-	0	0%	-	-	-	0	0%	7	
ARNAGE U.S.	6	-	1	7	32%	-	-	4	1	3	8	36%	4	1	2	7	32%	22	
BEAUMONT A.S.	1	-	-	1	9%	1	-	2	4	3	10	91%	-	-	-	0	0%	11	
CHATEAU DU LOIR C.O.C.	-	-	-	0	-	-	-	-	-	-	0	-	-	-	-	0	-	0	
COULAINES J.S.	-	-	6	6	38%	-	2	1	3	4	10	63%	-	-	-	0	0%	16	
CERANS YVRE BASKET	3	4	3	10	26%	-	2	2	9	8	21	54%	5	3	-	8	21%	39	
LA FERTE BERNARD V.S.	5	4	2	11	24%	2	-	4	8	12	26	58%	3	5	-	8	18%	45	
LA FLECHE US	2	1	7	10	20%	-	2	8	8	6	24	49%	9	4	2	15	31%	49	
GUECELARD B.B.C.	4	1	3	8	20%	-	2	2	11	4	19	48%	4	6	3	13	33%	40	
JOUE L'ABBE MONTBIZOT	3	-	4	7	41%	1	1	1	1	3	7	41%	-	2	1	3	18%	17	
MAMERS S.A.	5	-	2	7	58%	-	-	2	1	-	3	25%	1	1	-	2	17%	12	
LE MANS SAINT PAVIN	4	2	1	7	17%	1	5	5	2	10	23	55%	5	4	3	12	29%	42	
MONTFORT SPORT BASKET	5	-	1	6	100%	-	-	-	-	-	0	0%	-	-	-	0	0%	6	
LE MANS S.L.B.	2	-	1	3	100%	-	-	-	-	-	0	0%	-	-	-	0	0%	3	
LE MANS C.S.S.G.	10	-	5	15	71%	-	3	2	-	-	5	24%	-	-	1	1	5%	21	
LE MANS GSOS	19	2	6	27	33%	3	5	10	13	7	38	47%	5	7	4	16	20%	81	
LE MANS JALT	11	-	5	16	14%	-	10	10	22	26	68	59%	19	9	3	31	27%	115	
LE MANS J.C.M.	4	1	3	8	42%	-	2	4	1	2	9	47%	2	-	-	2	11%	19	
LE MANS SCM	3	-	14	17	14%	1	14	21	27	24	87	73%	10	3	3	16	13%	120	
ROUILLON E.G	-	-	3	3	18%	-	-	-	-	2	2	12%	5	6	1	12	71%	17	
ANILLE BRAYE BASKET	2	-	-	2	40%	-	-	2	-	-	2	40%	-	1	-	1	20%	5	
SAINTE MARS LA BRIERE US	-	-	-	0	-	-	-	-	-	-	0	-	-	-	-	0	-	0	
ST MARS D OUTILLE LES MOUETTES	1	-	-	1	10%	-	2	1	3	2	8	80%	-	1	-	1	10%	10	
SILLE LE PHILIPPE B.C	-	-	-	0	-	-	-	-	-	-	0	-	-	-	-	0	-	0	
LE MANS A.S.MADELEINE	2	-	3	5	63%	2	-	-	-	1	3	38%	-	-	-	0	0%	8	
CONLIE B.C.	-	-	2	2	67%	1	-	-	-	-	1	33%	-	-	-	0	0%	3	
ASSOCIATION SPORTIVE DES GEOMETRES ET TO	-	-	-	0	-	-	-	-	-	-	0	-	-	-	-	0	-	0	
CD72 – HORS ASSOCIATION – SARTHE	-	-	9	9	100%	-	-	-	-	-	0	0%	-	-	-	0	0%	9	
BASKET BALL CLUB CHANGEEN	3	-	2	5	56%	-	-	4	-	-	4	44%	-	-	-	0	0%	9	
RUAUDIN JEUNESSES SPORTIVE	-	-	1	1	100%	-	-	-	-	-	0	0%	-	-	-	0	0%	1	
BASKET CANTONAL MALICORNAIS	1	-	-	1	25%	-	-	-	1	-	1	25%	1	1	-	2	50%	4	
LA CHARTRE A.S.	-	-	-	0	-	-	-	-	-	-	0	-	-	-	-	0	-	0	
LAIGNE ST GERVAIS CO	1	-	1	2	100%	-	-	-	-	-	0	0%	-	-	-	0	0%	2	
LE GRAND LUCE UNION SPORTIVE	-	-	-	0	-	-	-	-	-	-	0	-	-	-	-	0	-	0	
MANSIGNE BASKET CLUB	6	-	-	6	86%	-	-	-	-	-	0	0%	1	-	-	1	14%	7	
SABLE BASKET	1	1	1	3	100%	-	-	-	-	-	0	0%	-	-	-	0	0%	3	
SOM BASKET-BALL	1	-	7	8	38%	-	5	2	3	3	13	62%	-	-	-	0	0%	21	
CHAMPAGNE ES	-	-	-	0	-	-	-	-	-	-	0	-	-	-	-	0	-	0	
MULSANNES BASKET 2000	3	-	2	5	56%	1	1	1	1	-	4	44%	-	-	-	0	0%	9	
SAVIGNE L'EVEQUE B.C.	1	-	1	2	50%	-	-	-	2	-	2	50%	-	-	-	0	0%	4	
TELOCHE BASKET CLUB	-	-	-	0	-	-	-	-	-	-	0	-	-	-	-	0	-	0	
ETIVAL BASKET CLUB	7	-	4	11	19%	-	9	4	7	14	34	59%	5	5	3	13	22%	58	
FRESNAY /SARTHE	2	7	2	11	37%	-	-	3	3	5	11	37%	4	3	1	8	27%	30	
LA CHAPELLE ST AUBIN	-	-	-	0	-	-	-	-	-	-	0	-	-	-	-	0	-	0	
ECOMMOY K.B.C.	1	-	1	2	50%	-	-	1	1	-	2	50%	-	-	-	0	0%	4	
MAROLLAIS S.C.	-	-	-	0	-	-	-	-	-	-	0	-	-	-	-	0	-	0	
BASKET CLUB ROEZEEN	1	1	8	10	18%	-	4	8	8	11	31	56%	7	3	4	14	25%	55	
BOULOIRE US	-	-	-	0	-	-	-	-	-	-	0	-	-	-	-	0	-	0	
NEUVILLE BASKET ASSOCIATION	-	-	-	0	0%	-	-	1	-	-	1	100%	-	-	-	0	0%	1	
LOUE-BRULON	-	-	-	0	-	-	-	-	-	-	0	-	-	-	-	0	-	0	
ASCE MMA	-	-	-	0	-	-	-	-	-	-	0	-	-	-	-	0	-	0	
SETRAM U.S.	-	-	-	0	-	-	-	-	-	-	0	-	-	-	-	0	-	0	
TOTAL SARTHE	122	26	114	262	47%	13	69	105	140	150	477	38%	90	65	31	186	14%	925	

Rang	CLUB	MASCULIN	FEMININ	TOTAL	%	
					Masculin	Féminin
1	LE MANS SCM	116	4	120	96,67%	3,33%
2	LE MANS JALT	113	2	115	98,26%	1,74%
3	LE MANS GSOS	59	22	81	72,84%	27,16%
4	ETIVAL BASKET CLUB	36	22	58	62,07%	37,93%
5	BASKET CLUB ROEZEEN	40	15	55	72,73%	27,27%
6	LA FLECHE US	32	17	49	65,31%	34,69%
7	LA FERTE BERNARD V.S.	30	15	45	66,67%	33,33%
8	LE MANS SAINT PAVIN	38	4	42	90,48%	9,52%
9	GUECELARD B.B.C.	20	20	40	50,00%	50,00%
10	CERANS YVRE BASKET	22	17	39	56,41%	43,59%
11	FRESNAY /SARTHE	21	9	30	70,00%	30,00%
12	ARNAGE U.S.	14	8	22	63,64%	36,36%
13	LE MANS C.S.S.G.	16	5	21	76,19%	23,81%
14	SOM BASKET-BALL	3	18	21	14,29%	85,71%
15	LE MANS J.C.M.	14	5	19	73,68%	26,32%
16	JOUE L'ABBE MONTBIZOT	12	5	17	70,59%	29,41%
17	ROUILLON E.G	10	7	17	58,82%	41,18%
18	COULAINES J.S.	5	11	16	31,25%	68,75%
19	MAMERS S.A.	8	4	12	66,67%	33,33%
20	BEAUMONT A.S.	9	2	11	81,82%	18,18%
21	ST MARS D OUILLE LES MOUETTES	9	1	10	90,00%	10,00%
22	CD72 – HORS ASSOCIATION – SARTHE	7	2	9	77,78%	22,22%
23	BASKET BALL CLUB CHANGÉEN	5	4	9	55,56%	44,44%
24	MULSANNE BASKET 2000	7	2	9	77,78%	22,22%
25	LE MANS A.S.MADELEINE	7	1	8	87,50%	12,50%
26	ALLONNES J.S.	4	3	7	57,14%	42,86%
27	MANSIGNE BASKET CLUB	5	2	7	71,43%	28,57%
28	MONTFORT SPORT BASKET	1	5	6	16,67%	83,33%
29	ANILLE BRAYE BASKET	4	1	5	80,00%	20,00%
30	BASKET CANTONAL MALICORNAIS	3	1	4	75,00%	25,00%
31	SAVIGNE L'EVEQUE B.C.	3	1	4	75,00%	25,00%
32	ECOMMOY K.B.C.	1	3	4	25,00%	75,00%
33	ASCE MMA	4	0	4	100,00%	0,00%
34	LE MANS S.L.B.	3	0	3	100,00%	0,00%
35	CONLIE B.C.	2	1	3	66,67%	33,33%
36	SABLE BASKET	2	1	3	66,67%	33,33%
37	LAIGNE ST GERVAIS CO	2	0	2	100,00%	0,00%
38	RUAUDIN JEUNESSES SPORTIVE	0	1	1	0,00%	100,00%
39	NEUVILLE BASKET ASSOCIATION	1	0	1	100,00%	0,00%
40	CHATEAU DU LOIR C.O.C.	0	0	0	-	-
41	SAINTE MARS LA BRIERE US	0	0	0	-	-
42	SILLE LE PHILIPPE B.C	0	0	0	-	-
43	ASSOCIATION SPORTIVE DES GEOMETRE'	0	0	0	-	-
44	LA CHARTRE A.S.	0	0	0	-	-
45	LE GRAND LUCE UNION SPORTIVE	0	0	0	-	-
46	CHAMPAGNE ES	0	0	0	-	-
47	TELOCHE BASKET CLUB	0	0	0	-	-
48	LE LUDE BASKET CLUB	0	0	0	-	-
49	LA CHAPELLE ST AUBIN	0	0	0	-	-
50	MAROLLAIS S.C.	0	0	0	-	-
51	BOULOIRE US	0	0	0	-	-
52						
53						
54						
55						
56						
57						
58						
Total		688	241	929	74,06%	25,94%



ETAT COMPARATIF sur 2 saisons des licenciés Sarthois

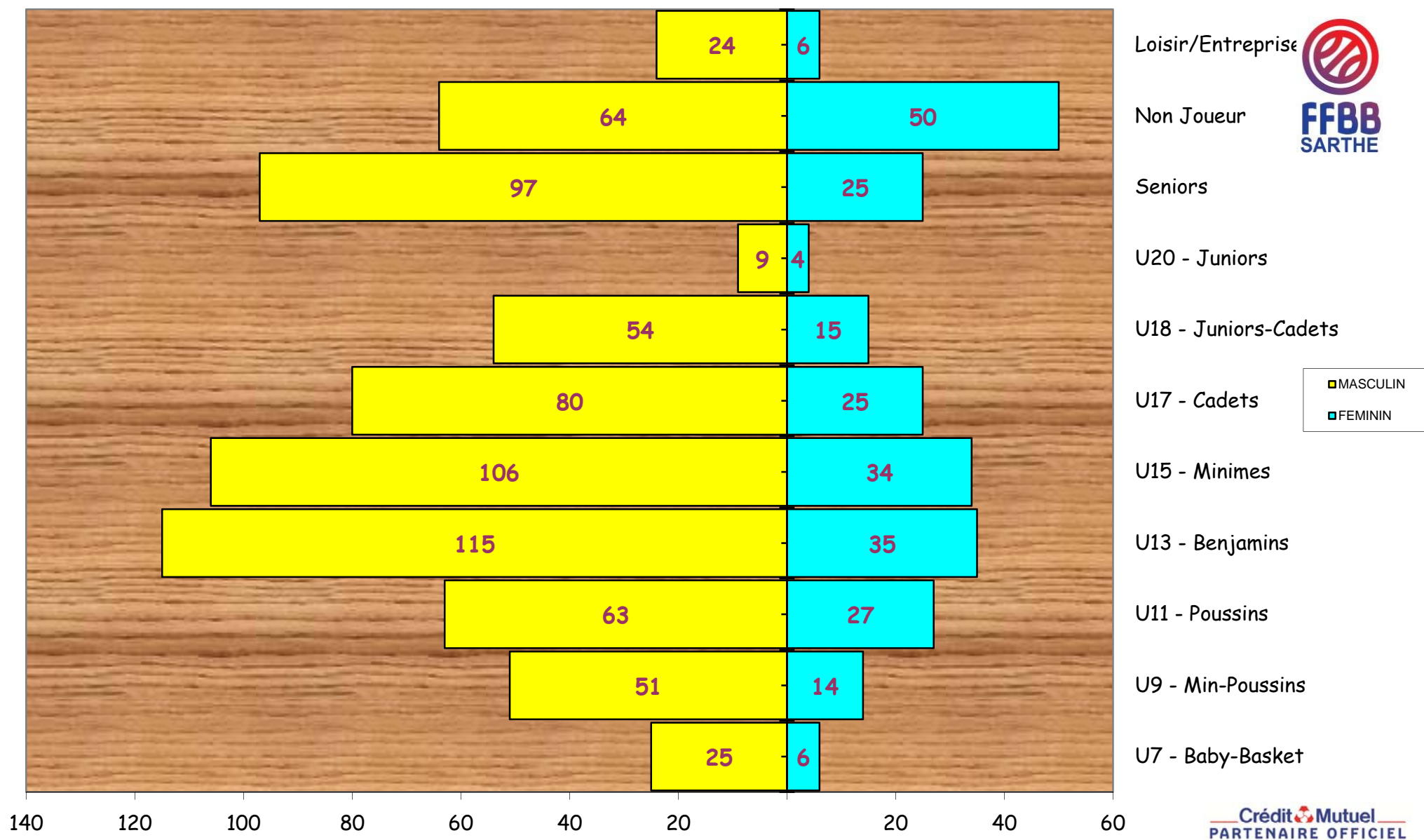
	SAISON				COMPARAISON	
	2019 / 2020 (chiffres en fin de saison)		2020 / 2021 (chiffres au 02/08/2021)		Ecart	%
CLUBS	52		39		-13	-33,33%
Masculin	5 075	68,56%	688	74,06%	-4387	-637,65%
Féminin	2 327	31,44%	241	25,94%	-2086	-865,56%
TOTAL	7 402		929		-6473	-696,77%

CATEGORIES	MASCULINS			FEMININS		
	Saison 19/20	Saison 20/21	écart	Saison 19/20	Saison 20/21	écart
SENIORS	881	97	-784	361	25	-336
U20	91	9	-82	21	4	-17
U18	276	54	-222	111	15	-96
U17	474	80	-394	228	25	-203
U15	546	106	-440	322	34	-288
U13	578	115	-463	317	35	-282
U11	586	63	-523	281	27	-254
U9	504	51	-453	222	14	-208
U7	501	25	-476	179	6	-173
DETENTE	220	24	-196	64	6	-58
NON-JOUEURS	418	64	-354	221	50	-171
TOTAL	5 075	688	-4 387	2 327	241	-2 086

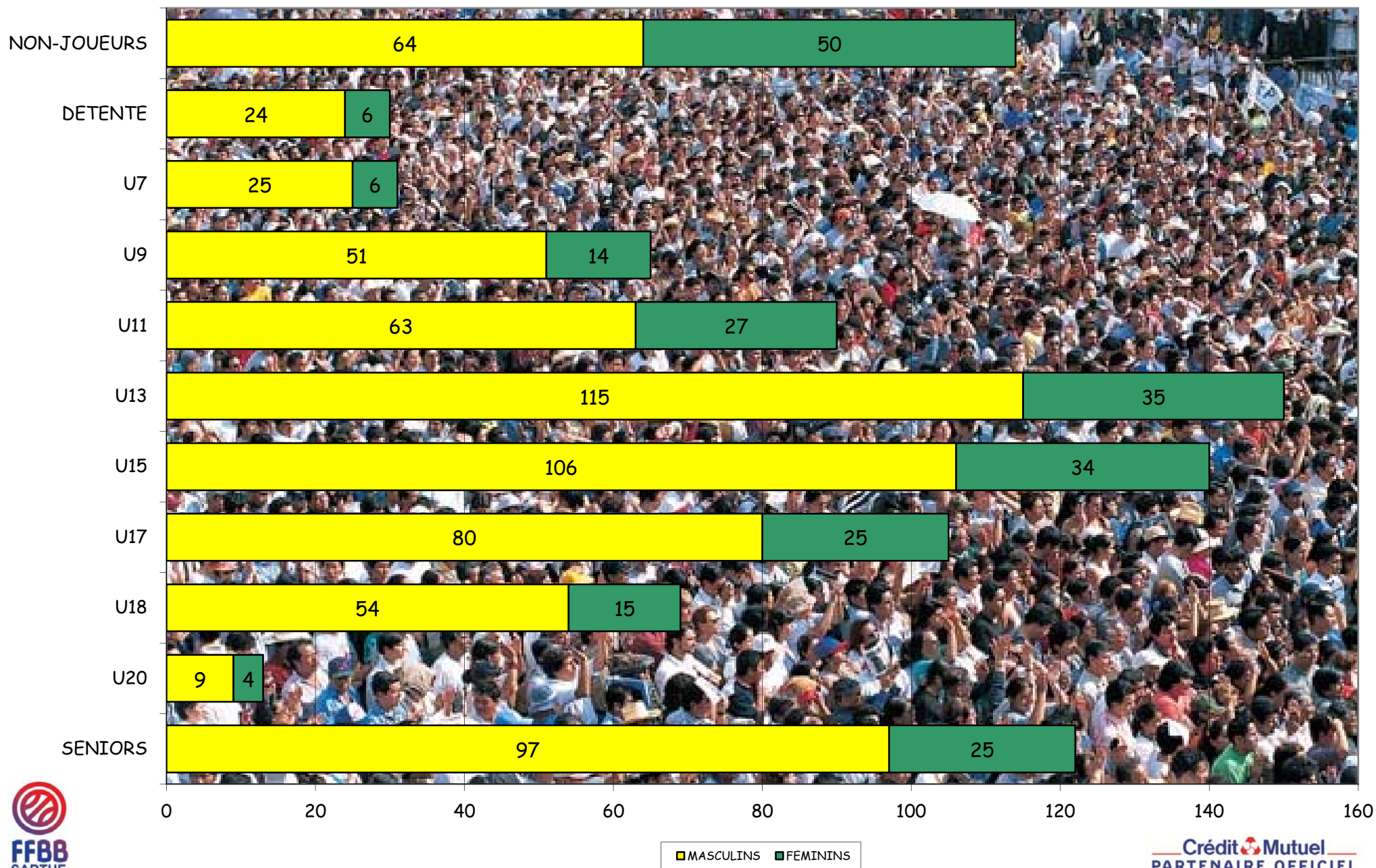
Moyenne de licenciés par clubs

23,82

Représentation par catégorie et sexe - Saison 2021-2022

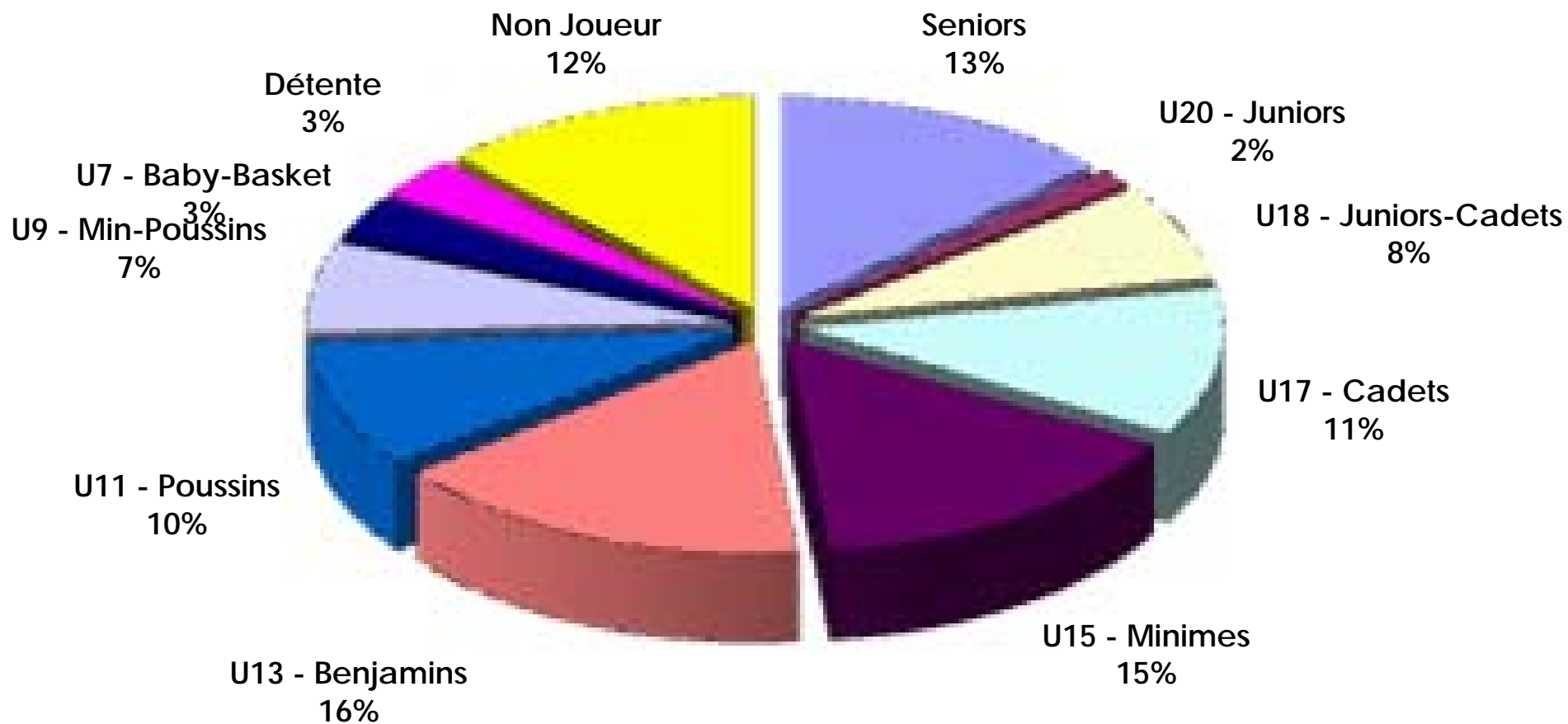


Graphe par catégorie et sexe



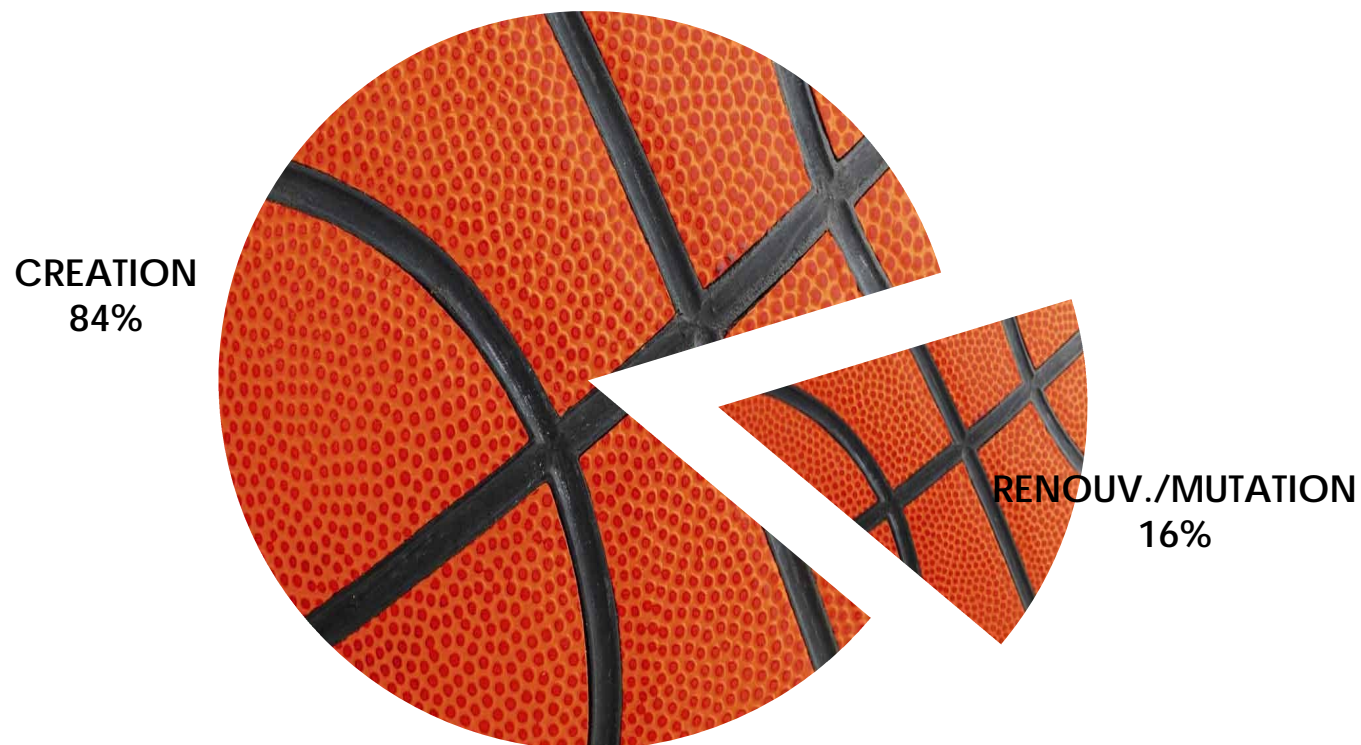


Représentation par catégories Saison 2021-2022



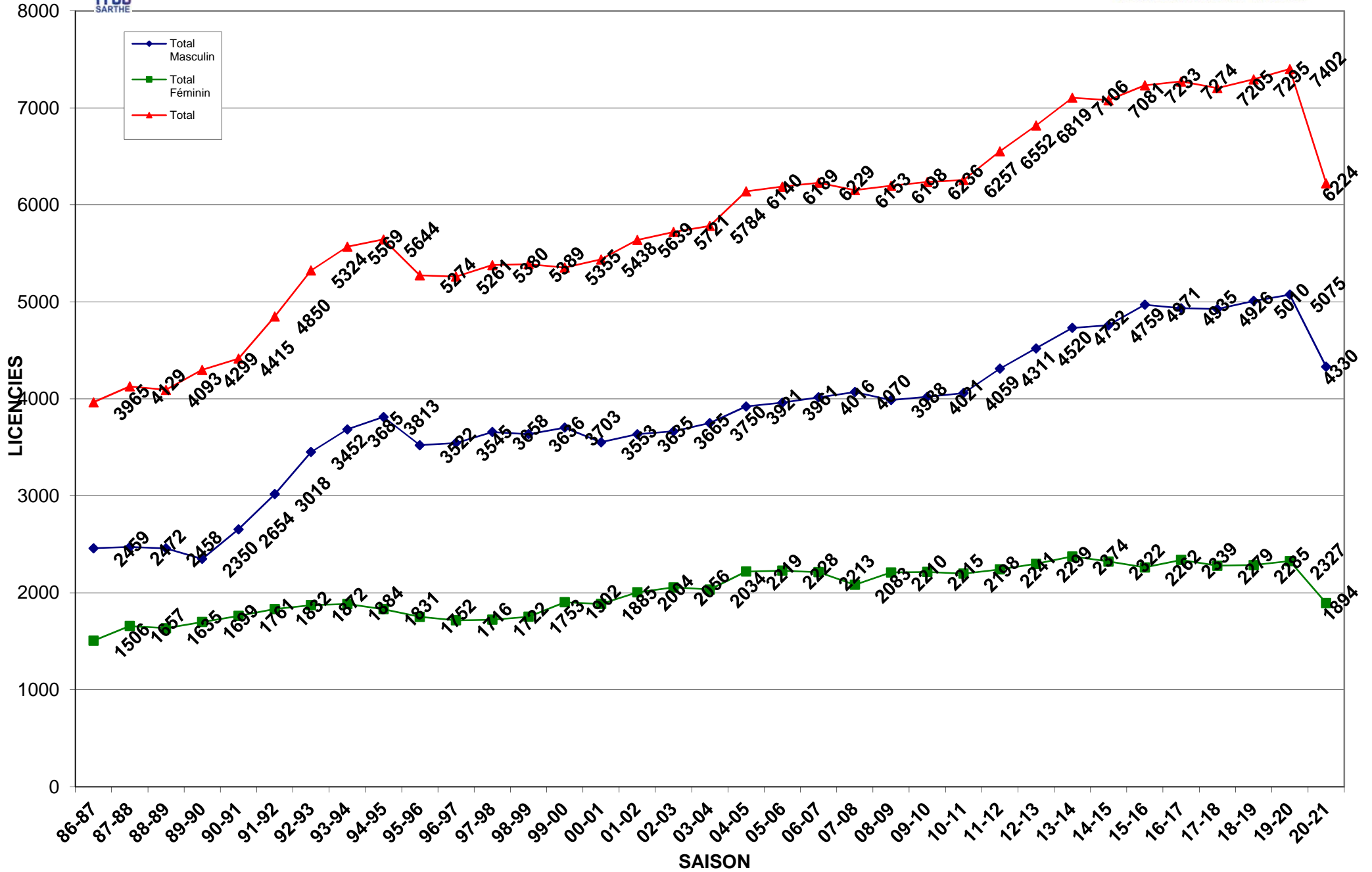


Représentation par type - saison 2021-2022



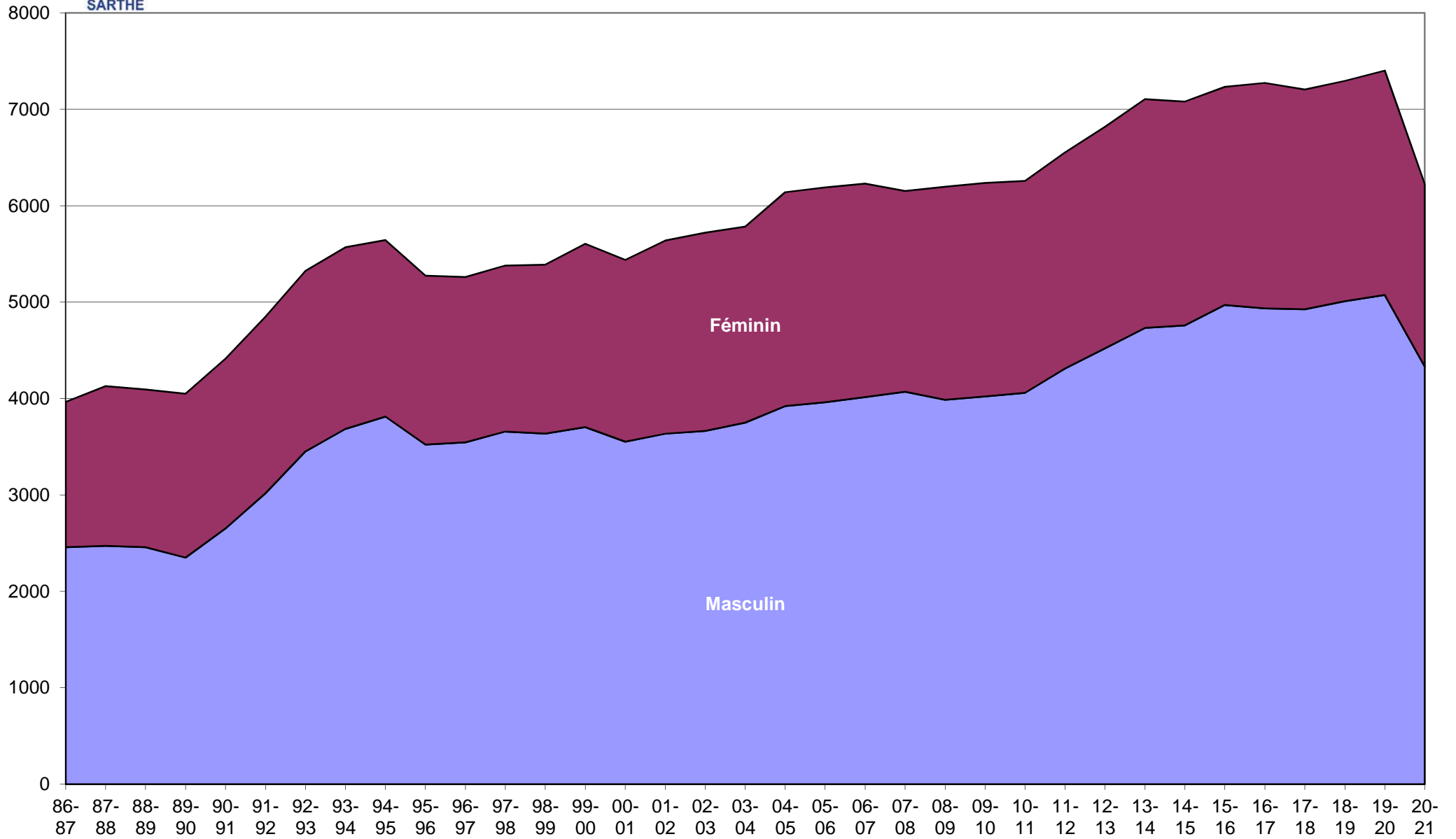


Evolution des licenciés depuis les 36 dernières saisons





Evolution par sexe sur les 36 dernières saisons





Crédit Mutuel
PARTENAIRE OFFICIEL

Saison	Total Masculin	Total Féminin	Total	% Augmentation	Différence
31-32	0	0	52	100,00%	52
32-33	0	0	83	37,35%	31
33-34	0	0	0	0,00%	-83
34-35	0	0	0	0,00%	0
35-36	0	0	0	0,00%	0
36-37	0	0	0	0,00%	0
37-38	0	0	0	0,00%	0
38-39	0	0	0	0,00%	0
39-40	0	0	0	0,00%	0
40-41	0	0	0	0,00%	0
41-42	0	0	0	0,00%	0
42-43	0	0	0	0,00%	0
43-44	0	0	0	0,00%	0
44-45	0	0	0	0,00%	0
45-46	0	0	0	0,00%	0
46-47	0	0	0	0,00%	0
47-48	0	0	52	100,00%	52
48-49	0	0	0	0,00%	-52
49-50	0	0	931	100,00%	931
50-51	0	0	935	0,43%	4
51-52	0	0	911	-2,63%	-24
52-53	0	0	792	-15,03%	-119
53-54	0	0	0	0,00%	-792
54-55	0	0	0	0,00%	0
55-56	0	0	0	0,00%	0
56-57	0	0	0	0,00%	0
57-58	0	0	0	0,00%	0
58-59	0	0	996	100,00%	996
59-60	0	0	0	0,00%	-996
60-61	0	0	0	0,00%	0
61-62	0	0	1258	100,00%	1258
62-63	0	0	1249	-0,72%	-9
63-64	0	0	0	0,00%	-1249
64-65	0	0	0	0,00%	0
65-66	0	0	1309	100,00%	1309
66-67	0	0	1355	3,39%	46
67-68	0	0	1759	22,97%	404
68-69	0	0	2104	16,40%	345
69-70	0	0	2032	-3,54%	-72
70-71	0	0	2120	4,15%	88
71-72	0	0	2535	16,37%	415
72-73	0	0	2542	0,28%	7
73-74	0	0	2731	6,92%	189
74-75	0	0	2973	8,14%	242
75-76	0	0	3061	2,87%	88
76-77	0	0	2880	-6,28%	-181
77-78	0	0	3208	10,22%	328
78-79	0	0	3471	7,58%	263
79-80	0	0	3770	7,93%	299



Crédit Mutuel
PARTENAIRE OFFICIEL

Saison	Total Masculin	Total Féminin	Total	% Augmentation	Différence
80-81	0	0	3977	5,20%	207
81-82	0	0	3987	0,25%	10
82-83	0	0	3883	-2,68%	-104
83-84	2349	1709	4058	4,31%	175
84-85	2586	1749	4335	6,39%	277
85-86	2714	1778	4492	3,50%	157
86-87	2459	1506	3965	-13,29%	-527
87-88	2472	1657	4129	3,97%	164
88-89	2458	1635	4093	-0,88%	-36
89-90	2350	1699	4299	4,79%	206
90-91	2654	1761	4415	2,63%	116
91-92	3018	1832	4850	8,97%	435
92-93	3452	1872	5324	8,90%	474
93-94	3685	1884	5569	4,40%	245
94-95	3813	1831	5644	1,33%	75
95-96	3522	1752	5274	-7,02%	-370
96-97	3545	1716	5261	-0,25%	-13
97-98	3658	1722	5380	2,21%	119
98-99	3636	1753	5389	0,17%	9
99-00	3703	1902	5355	-0,63%	-34
00-01	3553	1885	5438	1,53%	83
01-02	3635	2004	5639	3,56%	201
02-03	3665	2056	5721	1,43%	82
03-04	3750	2034	5784	1,09%	63
04-05	3921	2219	6140	5,80%	356
05-06	3961	2228	6189	0,79%	49
06-07	4016	2213	6229	0,64%	40
07-08	4070	2083	6153	-1,24%	-76
08-09	3988	2210	6198	0,73%	45
09-10	4021	2215	6236	0,61%	38
10-11	4059	2198	6257	0,34%	21
11-12	4311	2241	6552	4,50%	295
12-13	4520	2299	6819	3,92%	267
13-14	4732	2374	7106	4,04%	287
14-15	4759	2322	7081	-0,35%	-25
15-16	4971	2262	7233	2,10%	152
16-17	4935	2339	7274	0,56%	41
17-18	4926	2279	7205	-0,96%	-69
18-19	5010	2285	7295	1,23%	90
19-20	5075	2327	7402	1,45%	107
20-21	4330	1894	6224	-18,93%	-1178
21-22	688	241	929	-569,97%	-5295



COMPARATIF SUR 8 SAISONS

	MASCULINS								FEMININS							
	Saison 14/15	Saison 15/16	Saison 16/17	Saison 17/18	Saison 18/19	Saison 19/20	Saison 20/21	Saison 21/22	Saison 14/15	Saison 15/16	Saison 16/17	Saison 17/18	Saison 18/19	Saison 19/20	Saison 20/21	Saison 21/22
SENIORS	932	969	887	861	877	881	849	97	346	329	336	317	341	361	301	25
U20 - JUNIORS	84	78	55	84	71	91	89	9	51	48	26	28	25	21	31	4
U18 - CADETS JUNIORS	219	219	216	227	246	276	273	54	132	103	105	111	103	111	108	15
U17 - CADETS	355	366	391	424	427	474	469	80	202	194	204	188	169	228	204	25
U15 - MINIMES	496	524	539	535	546	546	476	106	253	250	267	311	300	322	320	34
U13 - BENJAMINS	539	516	597	578	548	578	542	115	304	335	339	316	360	317	236	35
U11 - POUSSINS	557	633	597	565	602	586	504	63	304	330	358	302	270	281	259	27
U9 - MINI-POUSSINS	499	575	536	499	507	504	384	51	233	227	224	195	219	222	139	14
U7 - BABY	442	469	474	465	505	501	284	25	141	139	154	172	179	179	96	6
DETENTE	232	213	208	238	254	220	179	24	120	83	91	85	81	64	36	6
NON-JOUEURS	404	410	435	450	425	418	281	64	236	224	235	254	237	221	164	50
TOTAL	4 759	4 972	4 935	4 926	5 008	5 075	4 330	688	2 322	2 262	2 339	2 279	2 284	2 327	1 894	241
Ecart		213	-37	-9	82	67	-745	-3 642		-60	77	-60	5	43	-433	-1 653