

# TABLEAU DE BORD DES LICENCIÉS

## COMITÉ DE LA SARTHE

A la date du : **01/05/2021**

Fin de saison 2019-2020

**ECART - 1185**

Ecart sur même période

2019-2020	2018-2019	2017-2018
-1 185	-1 067	-985
-16,01%	-14,65%	-13,68%

	Saison en cours		Saison précédente *	
	2020-2021	%	2019-2020	%
MASCULINS	4 327	69,60%	5 075	68,56%
FEMININS	1 890	30,40%	2 327	31,44%
<b>TOTAL</b>	<b>6 217</b>		<b>7 402</b>	
Seniors	1 149	18,48%	1 242	16,78%
U20 - Juniors	120	1,93%	112	1,51%
U18 - Juniors-Cadets	381	6,13%	387	5,23%
U17 - Cadets	673	10,83%	702	9,48%
U15 - Minimes	796	12,80%	868	11,73%
U13 - Benjamins	778	12,51%	895	12,09%
U11 - Poussins	763	12,27%	867	11,71%
U9 - Min-Poussins	521	8,38%	726	9,81%
U7 - Baby-Basket	377	6,06%	680	9,19%
Détente	214	3,44%	284	3,84%
Non Joueur	445	7,16%	639	8,63%

Catégorie	MASCULIN				FEMININ				Catégorie
	20-21	%	19-20	Ecart	20-21	%	19-20	Ecart	
Seniors	848	19,60%	881	- 33	301	15,93%	361	- 60	Seniors
U20 - Juniors	89	2,06%	91	- 2	31	1,64%	21	+ 10	U20 - Juniors
U18 - Juniors-Cadets	273	6,31%	276	- 3	108	5,71%	111	- 3	U18 - Juniors-Cadets
U17 - Cadets	469	10,84%	474	- 5	204	10,79%	228	- 24	U17 - Cadets
U15 - Minimes	476	11,06%	546	- 70	320	16,93%	322	- 2	U15 - Minimes
U13 - Benjamins	542	12,53%	578	- 36	236	12,49%	317	- 81	U13 - Benjamins
U11 - Poussins	503	11,62%	586	- 83	260	13,76%	281	- 21	U11 - Poussins
U9 - Min-Poussins	384	8,87%	504	- 120	137	7,25%	222	- 85	U9 - Min-Poussins
U7 - Baby-Basket	283	6,54%	501	- 218	94	4,97%	179	- 85	U7 - Baby-Basket
Loisir/Entreprise/VsE	179	4,14%	220	- 41	35	1,85%	64	- 29	Loisir/Entreprise/VsE
Non Joueur	281	6,49%	418	- 137	164	8,68%	221	- 57	Non Joueur
<b>TOTAL</b>	<b>4 327</b>	<b>69,60%</b>	<b>5 075</b>	<b>- 748</b>	<b>1 890</b>	<b>30,40%</b>	<b>2 327</b>	<b>- 437</b>	<b>TOTAL</b>

	Masculin	%	Féminin	%
FFBB	273 989	64,97%	147 751	35,03%
Ligue	32 342	56,30%	25 100	43,70%
Sarthe	4 327	69,60%	1 890	30,40%

La Ligue Pays de Loire représente 13,62% de la FFBB  
 La Sarthe représente 10,82% de la Ligue Pays de Loire  
 La Sarthe représente 1,47% de la FFBB

Moyenne de licenciés par clubs	121,90
Nombres de clubs pris en compte	51

\* les chiffres de 2019-2020 sont bien sûr ceux de fin de saison

Edité par la Commission Qualifications  
 Bruno PLOU

2020-2021		
CREATION	775	12,47%
RENOUVELLEMENT/MUTATION	5 442	87,53%

COMPARATIF SUR DEUX SAISON A LA MEME DATE					
Saison 2019-2020 au	01/05/2020	écart	Saison 2020-2021 au	01/05/2021	
HOMMES	5 080	68,61%	- 753	HOMMES	4 327 69,6%
FEMMES	2 324	31,39%	- 434	FEMMES	1 890 30,4%
<b>TOTAL</b>	<b>7 404</b>			<b>TOTAL</b>	<b>6 217</b>
Différence		<b>- 1 187</b>			<b>-16,0%</b>

Top 10 des licenciés par clubs				100	EFFECTIF >= SAISON n-1
Rang	CLUB	MASCULIN	FEMININ	TOTAL	EFFECTIF < SAISON n-1
1	LA CHAPELLE ST AUBIN	220	87	307	71,66%
2	LE MANS SAINT PAVIN	192	95	287	66,90%
3	LE MANS SCM	244	15	259	94,21%
4	LE MANS JALT	240	6	246	97,50%
5	COULAINES J.S.	113	118	231	48,92%
6	LE MANS C.S.S.G.	185	45	230	80,43%
7	SABLE BASKET	126	84	210	60,00%
8	LA FLECHE US	142	60	202	70,30%
9	BASKET BALL CLUB CHANGEËN	138	55	193	71,50%
9	FRESNAY /SARTHE	126	67	193	65,28%



CD 72

Date d'édition 01/05/2023



Table with columns for CLUB, ANNOUÉ, U00, U01, U02, U03, U04, U05, U06, U07, DETENTRES, NON JOUEURS, TOTAL, and various statistical metrics like H, F, Rang, etc.



# Top 10 des Clubs Sarthois

Place	CLUB	MASCULIN	FEMININ	TOTAL	% Masculin	% Féminin
1	LA CHAPELLE ST AUBIN	220	87	307	71,66%	28,34%
2	LE MANS SAINT PAVIN	192	95	287	66,90%	33,10%
3	LE MANS SCM	244	15	259	94,21%	5,79%
4	LE MANS JALT	240	6	246	97,56%	2,44%
5	COULAINES J.S.	113	118	231	48,92%	51,08%
6	LE MANS C.S.S.G.	185	45	230	80,43%	19,57%
7	SABLE BASKET	126	84	210	60,00%	40,00%
8	LA FLECHE US	142	60	202	70,30%	29,70%
9	BASKET BALL CLUB CHANGÉEN	138	55	193	71,50%	28,50%
10	FRESNAY /SARTHE	126	67	193	65,28%	34,72%

Place	CLUB	MASCULIN	FEMININ	TOTAL	% Masculin	% Féminin
1	LE MANS C.S.S.G.	54	21	75	72,00%	28,00%
2	LE MANS SAINT PAVIN	49	24	73	67,12%	32,88%
3	LA CHAPELLE ST AUBIN	39	8	47	82,98%	17,02%
4	BASKET BALL CLUB CHANGÉEN	40	6	46	86,96%	13,04%
5	ST MARS D OUILLE LES MOUETTES	31	14	45	68,89%	31,11%
6	JOUE L'ABBE MONTBIZOT	26	18	44	59,09%	40,91%
7	LE MANS GSOS	35	9	44	79,55%	20,45%
8	RUAUDIN JEUNESSES SPORTIVE	21	22	43	48,84%	51,16%
9	COULAINES J.S.	23	18	41	56,10%	43,90%
10	ARNAGE U.S.	39	1	40	97,50%	2,50%

Place	CLUB	MASCULIN	FEMININ	TOTAL	% Masculin	% Féminin
1	LE MANS SAINT PAVIN	5	6	11	45,45%	54,55%
2	LE MANS C.S.S.G.	8	0	8	100,00%	0,00%
3	LE MANS JALT	8	0	8	100,00%	0,00%
4	FRESNAY /SARTHE	5	2	7	71,43%	28,57%
5	LE GRAND LUCE UNION SPORTIVE	5	1	6	83,33%	16,67%
6	LA CHAPELLE ST AUBIN	6	0	6	100,00%	0,00%
7	LE MANS GSOS	4	1	5	80,00%	20,00%
8	LE MANS J.C.M.	5	0	5	100,00%	0,00%
9	RUAUDIN JEUNESSES SPORTIVE	2	3	5	40,00%	60,00%
10	MAMERS S.A.	4	0	4	100,00%	0,00%

Place	CLUB	MASCULIN	FEMININ	TOTAL	% Masculin	% Féminin
1	LE MANS JALT	24	0	24	100,00%	0,00%
2	BASKET BALL CLUB CHANGÉEN	13	9	22	59,09%	40,91%
3	SABLE BASKET	17	5	22	77,27%	22,73%
4	LA CHAPELLE ST AUBIN	12	10	22	54,55%	45,45%
5	JOUE L'ABBE MONTBIZOT	15	6	21	71,43%	28,57%
6	LE MANS SCM	19	0	19	100,00%	0,00%
7	FRESNAY /SARTHE	10	7	17	58,82%	41,18%
8	COULAINES J.S.	10	6	16	62,50%	37,50%
9	LA FLECHE US	13	1	14	92,86%	7,14%
10	LE MANS GSOS	14	0	14	100,00%	0,00%

Place	CLUB	MASCULIN	FEMININ	TOTAL	% Masculin	% Féminin
1	COULAINES J.S.	15	29	44	34,09%	65,91%
2	LA CHAPELLE ST AUBIN	32	11	43	74,42%	25,58%
3	LE MANS SCM	32	0	32	100,00%	0,00%
4	LE MANS JALT	31	0	31	100,00%	0,00%
5	LE MANS SAINT PAVIN	22	7	29	75,86%	24,14%
6	BASKET BALL CLUB CHANGÉEN	18	9	27	66,67%	33,33%
7	LA FLECHE US	19	7	26	73,08%	26,92%
8	LE MANS J.C.M.	25	1	26	96,15%	3,85%
9	RUAUDIN JEUNESSES SPORTIVE	17	9	26	65,38%	34,62%
10	SABLE BASKET	13	13	26	50,00%	50,00%

Place	CLUB	MASCULIN	FEMININ	TOTAL	% Masculin	% Féminin
1	COULAINES J.S.	17	28	45	37,78%	62,22%
2	LA CHAPELLE ST AUBIN	26	17	43	60,47%	39,53%
3	LE MANS SCM	37	0	37	100,00%	0,00%
4	SABLE BASKET	21	12	33	63,64%	36,36%
5	LE MANS J.C.M.	16	15	31	51,61%	48,39%
6	LA FLECHE US	21	9	30	70,00%	30,00%
7	LE MANS C.S.S.G.	20	9	29	68,97%	31,03%
8	LE MANS SAINT PAVIN	19	9	28	67,86%	32,14%
9	LE MANS JALT	27	0	27	100,00%	0,00%
10	CONLIE B.C.	16	11	27	59,26%	40,74%

Place	CLUB	MASCULIN	FEMININ	TOTAL	% Masculin	% Féminin
1	LE MANS SCM	48	0	48	100,00%	0,00%
2	LE MANS SAINT PAVIN	24	18	42	57,14%	42,86%
3	LA CHAPELLE ST AUBIN	26	13	39	66,67%	33,33%
4	SABLE BASKET	15	19	34	44,12%	55,88%
5	COULAINES J.S.	11	20	31	35,48%	64,52%
6	LA FERTE BERNARD V.S.	28	3	31	90,32%	9,68%
7	LE MANS JALT	31	0	31	100,00%	0,00%
8	LA FLECHE US	15	11	26	57,69%	42,31%
9	ECOMMOY K.B.C.	10	14	24	41,67%	58,33%
10	CONLIE B.C.	19	4	23	82,61%	17,39%

Place	CLUB	MASCULIN	FEMININ	TOTAL	% Masculin	% Féminin
1	LE MANS JALT	37	2	39	94,87%	5,13%
2	LA CHAPELLE ST AUBIN	27	10	37	72,97%	27,03%
3	LE MANS SAINT PAVIN	21	13	34	61,76%	38,24%
4	ARNAGE U.S.	19	11	30	63,33%	36,67%
5	ROUILLON E.G	18	12	30	60,00%	40,00%
6	FRESNAY /SARTHE	14	15	29	48,28%	51,72%
7	LE MANS A.S.MADELEINE	18	9	27	66,67%	33,33%
8	BASKET CLUB ROEZEEN	15	11	26	57,69%	42,31%
9	COULAINES J.S.	16	8	24	66,67%	33,33%
10	CONLIE B.C.	19	5	24	79,17%	20,83%

Place	CLUB	MASCULIN	FEMININ	TOTAL	% Masculin	% Féminin
1	LA CHAPELLE ST AUBIN	22	11	33	66,67%	33,33%
2	ROUILLON E.G	21	11	32	65,63%	34,38%
3	LE MANS JALT	27	0	27	100,00%	0,00%
4	LA FLECHE US	17	6	23	73,91%	26,09%
5	GUECELARD B.B.C.	16	6	22	72,73%	27,27%
6	CONLIE B.C.	14	7	21	66,67%	33,33%
7	BASKET CLUB ROEZEEN	12	9	21	57,14%	42,86%
8	JOUE L'ABBE MONTBIZOT	13	4	17	76,47%	23,53%
9	ANILLE BRAYE BASKET	9	7	16	56,25%	43,75%
10	LE MANS C.S.S.G.	13	2	15	86,67%	13,33%

Place	CLUB	MASCULIN	FEMININ	TOTAL	% Masculin	% Féminin
1	BASKET CLUB ROEZEEN	22	8	30	73,33%	26,67%
2	LA FLECHE US	13	12	25	52,00%	48,00%
3	JOUE L'ABBE MONTBIZOT	18	6	24	75,00%	25,00%
4	LE MANS SAINT PAVIN	22	0	22	100,00%	0,00%
5	LA CHAPELLE ST AUBIN	15	7	22	68,18%	31,82%
6	GUECELARD B.B.C.	13	6	19	68,42%	31,58%
7	LE MANS C.S.S.G.	15	3	18	83,33%	16,67%
8	LE MANS A.S.MADELEINE	6	6	16	62,50%	37,50%
9	ETIVAL BASKET CLUB	12	3	15	80,00%	20,00%
10	ROUILLON E.G	7	6	13	53,85%	46,15%

Place	CLUB	MASCULIN	FEMININ	TOTAL	% Masculin	% Féminin
1	FRESNAY /SARTHE	5	16	21	23,81%	76,19%
2	LA FERTE BERNARD V.S.	3	17	20	15,00%	85,00%
3	LE MANS GSOS	4	13	17	23,53%	76,47%
4	CERANS YVRE BASKET	3	11	14	21,43%	78,57%
5	BASKET BALL CLUB CHANGÉEN	1	11	12	8,33%	91,67%
6	LE MANS SAINT PAVIN	2	9	11	18,18%	81,82%
7	ROUILLON E.G	1	10	11	9,09%	90,91%
8	LA CHAPELLE ST AUBIN	0	11	11	0,00%	100,00%
9	CONLIE B.C.	4	6	10	40,00%	60,00%
10	LA FLECHE US	3	6	9	33,33%	66,67%

Place	CLUB	MASCULIN	FEMININ	TOTAL	% Masculin	% Féminin
1	LE MANS SCM	35	10	45	77,78%	22,22%
2	LE MANS A.S.MADELEINE	14	8	22	63,64%	36,36%
3	LE MANS JALT	16	4	20	80,00%	20,00%
4	COULAINES J.S.	12	7	19	63,16%	36,84%
5	RUAUDIN JEUNESSES SPORTIVE	13	4	17	76,47%	23,53%
6	SOM BASKET-BALL	8	8	16	50,00%	50,00%
7	CD72 – HORS ASSOCIATION – SARTHE	11	2	13	84,62%	15,38%
8	BASKET CLUB ROEZEEN	6	7	13	46,15%	53,85%
9	BOULOIRE US	8	5	13	61,54%	38,46%
10	LE MANS C.S.S.G.	9	3	12	75,00%	25,00%

# Top 20 des Clubs Sarthois

**Top 20 des licenciés par clubs**

Place	CLUB	MASCULIN	FEMININ	TOTAL	% Masculin	% Féminin
1	LA CHAPELLE ST AUBIN	220	67	307	71,66%	28,34%
2	LE MANS SAINT PAVIN	192	95	287	66,90%	33,10%
3	LE MANS SCM	244	15	259	94,21%	5,79%
4	LE MANS JALT	240	6	246	97,56%	2,44%
5	COULAINES J.S.	113	118	231	48,92%	51,08%
6	LE MANS C.S.S.G.	185	45	230	80,43%	19,57%
7	SABLE BASKET	126	84	210	60,00%	40,00%
8	LA FLECHE US	142	60	202	70,30%	29,70%
9	BASKET BALL CLUB CHANGÉEN	138	55	193	71,50%	28,50%
10	FRESNAY /SARTHE	126	67	193	65,28%	34,72%
11	LA FERTE BERNARD V.S.	131	58	189	69,31%	30,69%
12	CONLIE B.C.	128	58	186	68,82%	31,18%
13	RUAUDIN JEUNESSES SPORTIVE	121	58	179	67,60%	32,40%
14	BASKET CLUB ROZEËEN	123	56	179	68,72%	31,28%
15	LE MANS GSOS	128	44	172	74,42%	25,58%
16	JOUE L'ABBE MONTBIZOT	100	64	164	60,98%	39,02%
17	ARNAGE U.S.	116	44	160	72,50%	27,50%
18	LE MANS A.S.MADELEINE	106	54	160	66,25%	33,75%
19	LE MANS J.C.M.	113	44	157	71,97%	28,03%
20	GUECELARD B.B.C.	85	64	149	57,05%	42,95%

**Top 20 Clubs - Licence Senior**

Place	CLUB	MASCULIN	FEMININ	TOTAL	% Masculin	% Féminin
1	LE MANS C.S.S.G.	54	21	75	72,00%	28,00%
2	LE MANS SAINT PAVIN	49	24	73	67,12%	32,88%
3	LA CHAPELLE ST AUBIN	39	8	47	82,98%	17,02%
4	BASKET BALL CLUB CHANGÉEN	40	6	46	86,96%	13,04%
5	ST MARS D OUTILLE LES MOUETTES	31	14	45	68,89%	31,11%
6	JOUE L'ABBE MONTBIZOT	26	18	44	59,09%	40,91%
7	LE MANS GSOS	35	9	44	79,55%	20,45%
8	RUAUDIN JEUNESSES SPORTIVE	21	22	43	48,84%	51,16%
9	COULAINES J.S.	23	18	41	56,10%	43,90%
10	ARNAGE U.S.	39	1	40	97,50%	2,50%
11	CONLIE B.C.	24	11	35	68,57%	31,43%
12	NEUVILLE BASKET ASSOCIATION	23	10	33	69,70%	30,30%
13	LE MANS JALT	32	0	32	100,00%	0,00%
14	SABLE BASKET	22	10	32	68,75%	31,25%
15	GUECELARD B.B.C.	21	10	31	67,74%	32,26%
16	MULSANNE BASKET 2000	21	9	30	70,00%	30,00%
17	MANSIGNER BASKET CLUB	18	11	29	62,07%	37,93%
18	MAMERS S.A.	18	10	28	64,29%	35,71%
19	LE MANS S.L.B.	27	1	28	96,43%	3,57%
20	LE MANS SCM	26	0	26	100,00%	0,00%

**Top 20 Clubs - Licence U20 (Junior)**

Place	CLUB	MASCULIN	FEMININ	TOTAL	% Masculin	% Féminin
1	LE MANS SAINT PAVIN	5	6	11	45,45%	54,55%
2	LE MANS C.S.S.G.	8	0	8	100,00%	0,00%
3	LE MANS JALT	8	0	8	100,00%	0,00%
4	FRESNAY /SARTHE	5	2	7	71,43%	28,57%
5	LE GRAND LUCE UNION SPORTIVE	5	1	6	83,33%	16,67%
6	LA CHAPELLE ST AUBIN	6	0	6	100,00%	0,00%
7	LE MANS GSOS	4	1	5	80,00%	20,00%
8	LE MANS J.C.M.	5	0	5	100,00%	0,00%
9	RUAUDIN JEUNESSES SPORTIVE	2	3	5	40,00%	60,00%
10	MAMERS S.A.	4	0	4	100,00%	0,00%
11	LE MANS SCM	4	0	4	100,00%	0,00%
12	ST MARS D OUTILLE LES MOUETTES	2	2	4	50,00%	50,00%
13	SABLE BASKET	2	2	4	50,00%	50,00%
14	ETIVAL BASKET CLUB	3	1	4	75,00%	25,00%
15	JOUE L'ABBE MONTBIZOT	2	1	3	66,67%	33,33%
16	ALLONNES J.S.	2	0	2	100,00%	0,00%
17	ARNAGE U.S.	2	0	2	100,00%	0,00%
18	LA FLECHE US	2	0	2	100,00%	0,00%
19	LE MANS S.L.B.	2	0	2	100,00%	0,00%
20	ANILLE BRAYE BASKET	2	0	2	100,00%	0,00%

**Top 20 Clubs - Licence U18 (Junior/Cadet)**

Place	CLUB	MASCULIN	FEMININ	TOTAL	% Masculin	% Féminin
1	LE MANS JALT	24	0	24	100,00%	0,00%
2	BASKET BALL CLUB CHANGÉEN	13	9	22	59,09%	40,91%
3	SABLE BASKET	17	5	22	77,27%	22,73%
4	LA CHAPELLE ST AUBIN	12	10	22	54,55%	45,45%
5	JOUE L'ABBE MONTBIZOT	15	6	21	71,43%	28,57%
6	LE MANS SCM	19	0	19	100,00%	0,00%
7	FRESNAY /SARTHE	10	7	17	58,82%	41,18%
8	COULAINES J.S.	10	6	16	62,50%	37,50%
9	LA FLECHE US	13	1	14	92,86%	7,14%
10	LE MANS GSOS	14	0	14	100,00%	0,00%
11	LA FERTE BERNARD V.S.	6	7	13	46,15%	53,85%
12	LE MANS J.C.M.	13	0	13	100,00%	0,00%
13	RUAUDIN JEUNESSES SPORTIVE	6	7	13	46,15%	53,85%
14	LE MANS SAINT PAVIN	6	6	12	50,00%	50,00%
15	ETIVAL BASKET CLUB	4	8	12	33,33%	66,67%
16	ST MARS D OUTILLE LES MOUETTES	11	0	11	100,00%	0,00%
17	ARNAGE U.S.	8	2	10	80,00%	20,00%
18	LE GRAND LUCE UNION SPORTIVE	10	0	10	100,00%	0,00%
19	MULSANNE BASKET 2000	8	2	10	80,00%	20,00%
20	LE MANS C.S.S.G.	8	0	8	100,00%	0,00%

**Top 20 Clubs - Licence U17 (Cadet)**

Place	CLUB	MASCULIN	FEMININ	TOTAL	% Masculin	% Féminin
1	COULAINES J.S.	15	29	44	34,09%	65,91%
2	LA CHAPELLE ST AUBIN	32	11	43	74,42%	25,58%
3	LE MANS SCM	32	0	32	100,00%	0,00%
4	LE MANS JALT	31	0	31	100,00%	0,00%
5	LE MANS SAINT PAVIN	22	7	29	75,86%	24,14%
6	BASKET BALL CLUB CHANGÉEN	18	9	27	66,67%	33,33%
7	LA FLECHE US	19	7	26	73,08%	26,92%
8	LE MANS J.C.M.	25	1	26	96,15%	3,85%
9	RUAUDIN JEUNESSES SPORTIVE	17	9	26	65,38%	34,62%
10	SABLE BASKET	13	13	26	50,00%	50,00%
11	NEUVILLE BASKET ASSOCIATION	16	7	23	69,57%	30,43%
12	LA FERTE BERNARD V.S.	15	7	22	68,18%	31,82%
13	FRESNAY /SARTHE	14	8	22	63,64%	36,36%
14	CONLIE B.C.	12	9	21	57,14%	42,86%
15	ETIVAL BASKET CLUB	15	6	21	71,43%	28,57%
16	SOM BASKET-BALL	0	19	19	0,00%	100,00%
17	ARNAGE U.S.	12	6	18	66,67%	33,33%
18	LE MANS C.S.S.G.	18	0	18	100,00%	0,00%
19	CHATEAU DU LOIR C.O.C.	14	1	15	93,33%	6,67%
20	LE MANS GSOS	13	2	15	86,67%	13,33%

**Top 20 Clubs - Licence U15 (Minime)**

Place	CLUB	MASCULIN	FEMININ	TOTAL	% Masculin	% Féminin
1	COULAINES J.S.	17	28	45	37,78%	62,22%
2	LA CHAPELLE ST AUBIN	26	17	43	60,47%	39,53%
3	LE MANS SCM	37	0	37	100,00%	0,00%
4	SABLE BASKET	21	12	33	63,64%	36,36%
5	LE MANS J.C.M.	16	15	31	51,61%	48,39%
6	LA FLECHE US	21	9	30	70,00%	30,00%
7	LE MANS C.S.S.G.	20	9	29	68,97%	31,03%
8	LE MANS SAINT PAVIN	19	9	28	67,86%	32,14%
9	LE MANS JALT	27	0	27	100,00%	0,00%
10	CONLIE B.C.	16	11	27	59,26%	40,74%
11	ARNAGE U.S.	12	13	25	48,00%	52,00%
12	LA FERTE BERNARD V.S.	13	12	25	52,00%	48,00%
13	MULSANNE BASKET 2000	10	13	23	43,48%	56,52%
14	GUECELARD B.B.C.	12	9	21	57,14%	42,86%
15	LE MANS GSOS	8	13	21	38,10%	61,90%
16	ST MARS D OUTILLE LES MOUETTES	9	12	21	42,86%	57,14%
17	BASKET BALL CLUB CHANGÉEN	10	11	21	47,62%	52,38%
18	BASKET CLUB ROZEËEN	13	8	21	61,90%	38,10%
19	SILLE LE PHILIPPE B.C.	12	8	20	60,00%	40,00%
20	LE GRAND LUCE UNION SPORTIVE	10	9	19	52,63%	47,37%

**Top 20 Clubs - Licence U13 (Benjamin)**

Place	CLUB	MASCULIN	FEMININ	TOTAL	% Masculin	% Féminin
1	LE MANS SCM	48	0	48	100,00%	0,00%
2	LE MANS SAINT PAVIN	24	18	42	57,14%	42,86%
3	LA CHAPELLE ST AUBIN	26	13	39	66,67%	33,33%
4	SABLE BASKET	15	19	34	44,12%	55,88%
5	COULAINES J.S.	11	20	31	35,48%	64,52%

**Top 20 Clubs - Licence U11 (Poussin)**

Place	CLUB	MASCULIN	FEMININ	TOTAL	% Masculin	% Féminin
1	LE MANS JALT	37	2	39	94,87%	5,13%
2	LA CHAPELLE ST AUBIN	27	10	37	72,97%	27,03%
3	LE MANS SAINT PAVIN	21	13	34	61,76%	38,24%
4	ARNAGE U.S.	19	11	30	63,33%	36,67%
5	ROUILLON E.G.	18	12	30	60,00%	40,00%



6	LA FERTE BERNARD V.S.	28	3	31	90,32%	9,68%
7	LE MANS JALT	31	0	31	100,00%	0,00%
8	LA FLECHE US	15	11	26	57,69%	42,31%
9	ECOMMOY K.B.C.	10	14	24	41,67%	58,33%
10	CONLIE B.C.	19	4	23	82,61%	17,39%
11	LE MANS A.S.MADELEINE	17	5	22	77,27%	22,73%
12	BOULOIRE US	16	6	22	72,73%	27,27%
13	LE MANS C.S.S.G.	21	0	21	100,00%	0,00%
14	BASKET BALL CLUB CHANGÉEN	13	8	21	61,90%	38,10%
15	RUAUDIN JEUNESSES SPORTIVE	19	2	21	90,48%	9,52%
16	CERANS YVRE BASKET	12	8	20	60,00%	40,00%
17	FRESNAY /SARTHE	12	8	20	60,00%	40,00%
18	LE MANS GSOS	12	7	19	63,16%	36,84%
19	MONTFORT SPORT BASKET	11	7	18	61,11%	38,89%
20	LE MANS J.C.M.	15	3	18	83,33%	16,67%

6	FRESNAY /SARTHE	14	15	29	48,28%	51,72%
7	LE MANS A.S.MADELEINE	18	9	27	66,67%	33,33%
8	BASKET CLUB ROEZEEN	15	11	26	57,69%	42,31%
9	COULAINES J.S.	16	8	24	66,67%	33,33%
10	CONLIE B.C.	19	5	24	79,17%	20,83%
11	LE MANS C.S.S.G.	16	7	23	69,57%	30,43%
12	LE MANS J.C.M.	12	11	23	52,17%	47,83%
13	ECOMMOY K.B.C.	15	8	23	65,22%	34,78%
14	CERANS YVRE BASKET	11	11	22	50,00%	50,00%
15	LA FERTE BERNARD V.S.	14	8	22	63,64%	36,36%
16	LE MANS SCM	22	0	22	100,00%	0,00%
17	SABLE BASKET	11	10	21	52,38%	47,62%
18	RUAUDIN JEUNESSES SPORTIVE	11	9	20	55,00%	45,00%
19	ETIVAL BASKET CLUB	10	8	18	55,56%	44,44%
20	GUECELARD B.B.C.	10	7	17	58,82%	41,18%

### Top 20 Clubs - Licence U9 (Mini Poussin)

Place	CLUB	MASCULIN	FEMININ	TOTAL	% Masculin	% Féminin
1	LA CHAPELLE ST AUBIN	22	11	33	66,67%	33,33%
2	ROUILLON E.G	21	11	32	65,63%	34,38%
3	LE MANS JALT	27	0	27	100,00%	0,00%
4	LA FLECHE US	17	6	23	73,91%	26,09%
5	GUECELARD B.B.C.	16	6	22	72,73%	27,27%
6	CONLIE B.C.	14	7	21	66,67%	33,33%
7	BASKET CLUB ROEZEEN	12	9	21	57,14%	42,86%
8	JOUE L'ABBE MONTBIZOT	13	4	17	76,47%	23,53%
9	ANILLE BRAYE BASKET	9	7	16	56,25%	43,75%
10	LE MANS C.S.S.G.	13	2	15	86,67%	13,33%
11	LA FERTE BERNARD V.S.	10	4	14	71,43%	28,57%
12	LE MANS SAINT PAVIN	8	6	14	57,14%	42,86%
13	RUAUDIN JEUNESSES SPORTIVE	13	1	14	92,86%	7,14%
14	SABLE BASKET	6	8	14	42,86%	57,14%
15	FRESNAY /SARTHE	10	4	14	71,43%	28,57%
16	ECOMMOY K.B.C.	13	1	14	92,86%	7,14%
17	LE MANS SCM	11	2	13	84,62%	15,38%
18	NEUVILLE BASKET ASSOCIATION	11	2	13	84,62%	15,38%
19	CERANS YVRE BASKET	6	6	12	50,00%	50,00%
20	LE MANS J.C.M.	6	6	12	50,00%	50,00%

### Top 20 Clubs - Licence U7 (Baby Basket)

Place	CLUB	MASCULIN	FEMININ	TOTAL	% Masculin	% Féminin
1	BASKET CLUB ROEZEEN	22	8	30	73,33%	26,67%
2	LA FLECHE US	13	12	25	52,00%	48,00%
3	JOUE L'ABBE MONTBIZOT	18	6	24	75,00%	25,00%
4	LE MANS SAINT PAVIN	22	0	22	100,00%	0,00%
5	LA CHAPELLE ST AUBIN	15	7	22	68,18%	31,82%
6	GUECELARD B.B.C.	13	6	19	68,42%	31,58%
7	LE MANS C.S.S.G.	15	3	18	83,33%	16,67%
8	LE MANS A.S.MADELEINE	10	6	16	62,50%	37,50%
9	ETIVAL BASKET CLUB	12	3	15	80,00%	20,00%
10	ROUILLON E.G	7	6	13	53,85%	46,15%
11	LE MANS SCM	9	3	12	75,00%	25,00%
12	FRESNAY /SARTHE	10	1	11	90,91%	9,09%
13	ARNAGE U.S.	7	3	10	70,00%	30,00%
14	CHATEAU DU LOIR C.O.C.	9	1	10	90,00%	10,00%
15	CERANS YVRE BASKET	5	4	9	55,56%	44,44%
16	CHAMPAGNE ES	5	4	9	55,56%	44,44%
17	NEUVILLE BASKET ASSOCIATION	6	3	9	66,67%	33,33%
18	LA FERTE BERNARD V.S.	7	1	8	87,50%	12,50%
19	ANILLE BRAYE BASKET	8	0	8	100,00%	0,00%
20	CONLIE B.C.	4	4	8	50,00%	50,00%

### Top 20 Clubs - Licence Détente

Place	CLUB	MASCULIN	FEMININ	TOTAL	% Masculin	% Féminin
1	FRESNAY /SARTHE	5	16	21	23,81%	76,19%
2	LA FERTE BERNARD V.S.	3	17	20	15,00%	85,00%
3	LE MANS GSOS	4	13	17	23,53%	76,47%
4	CERANS YVRE BASKET	3	11	14	21,43%	78,57%
5	BASKET BALL CLUB CHANGÉEN	1	11	12	8,33%	91,67%
6	LE MANS SAINT PAVIN	2	9	11	18,18%	81,82%
7	ROUILLON E.G	1	10	11	9,09%	90,91%
8	LA CHAPELLE ST AUBIN	0	11	11	0,00%	100,00%
9	CONLIE B.C.	4	6	10	40,00%	60,00%
10	LA FLECHE US	3	6	9	33,33%	66,67%
11	SILLE LE PHILIPPE B.C	0	6	6	0,00%	100,00%
12	SABLE BASKET	1	5	6	16,67%	83,33%
13	LA CHARTRE A.S.	1	4	5	20,00%	80,00%
14	LE GRAND LUCE UNION SPORTIVE	2	3	5	40,00%	60,00%
15	LE MANS A.S.MADELEINE	2	2	4	50,00%	50,00%
16	BASKET CLUB ROEZEEN	0	4	4	0,00%	100,00%
17	JOUE L'ABBE MONTBIZOT	0	3	3	0,00%	100,00%
18	LE MANS C.S.S.G.	0	3	3	0,00%	100,00%
19	LE MANS J.C.M.	0	3	3	0,00%	100,00%
20	NEUVILLE BASKET ASSOCIATION	0	3	3	0,00%	100,00%

### Top 20 Clubs - Licence Non Joueur

Place	CLUB	MASCULIN	FEMININ	TOTAL	% Masculin	% Féminin
1	LE MANS SCM	35	10	45	77,78%	22,22%
2	LE MANS A.S.MADELEINE	14	8	22	63,64%	36,36%
3	LE MANS JALT	16	4	20	80,00%	20,00%
4	COULAINES J.S.	12	7	19	63,16%	36,84%
5	RUAUDIN JEUNESSES SPORTIVE	13	4	17	76,47%	23,53%
6	SOM BASKET-BALL	8	8	16	50,00%	50,00%
7	CD72 - HORS ASSOCIATION - SARTHE	11	2	13	84,62%	15,38%
8	BASKET CLUB ROEZEEN	6	7	13	46,15%	53,85%
9	BOULOIRE US	8	5	13	61,54%	38,46%
10	LE MANS C.S.S.G.	9	3	12	75,00%	25,00%
11	BASKET BALL CLUB CHANGÉEN	9	3	12	75,00%	25,00%
12	ALLONNES J.S.	4	7	11	36,36%	63,64%
13	BEAUMONT A.S.	7	4	11	63,64%	36,36%
14	LE MANS SAINT PAVIN	7	4	11	63,64%	36,36%
15	GUECELARD B.B.C.	5	5	10	50,00%	50,00%
16	JOUE L'ABBE MONTBIZOT	3	7	10	30,00%	70,00%
17	LE MANS GSOS	4	6	10	40,00%	60,00%
18	SABLE BASKET	6	4	10	60,00%	40,00%
19	MULSANNÉ BASKET 2000	6	4	10	60,00%	40,00%
20	NEUVILLE BASKET ASSOCIATION	6	4	10	60,00%	40,00%



CD 72

Date d'édition

01/05/2021

Credit Mutuel  
PARTENAIRE OFFICIEL

# Classement des cubs sarthois par type de licenciés

Rang Nb Lic. Total	Club	Nb Lic. Total	n° colonne de la valeur cherchée											17 18 19 16 25 26 27 24 33 34 35 32 41 42 43 40 49 50 51 48 57 58 59 56 65 66 67 64 73 74 75 72 81 82 83 80 89 90 91 88 97 98 99 96																																				
			Seniors				U20				U18				U17				U15				U13				U11				U9				U7				Défente				Non Joueur							
			Lic.	M	F	Rang	Lic.	M	F	Rang	Lic.	M	F	Rang	Lic.	M	F	Rang	Lic.	M	F	Rang	Lic.	M	F	Rang	Lic.	M	F	Rang	Lic.	M	F	Rang	Lic.	M	F	Rang	Lic.	M	F	Rang	Lic.	M	F	Rang	Lic.	M	F	Rang
1	LA CHAPELLE ST AUBIN	307	47	39	8	3	6	6	6	6	22	12	10	4	43	32	11	2	43	26	17	2	39	26	13	3	37	27	10	2	33	22	11	1	22	15	7	5	11	8	4	4	41							
2	LE MANS SAINT PAVIN	287	73	49	24	2	11	5	6	1	12	6	6	14	29	22	7	5	28	19	9	8	42	24	18	2	34	21	13	3	14	8	6	12	22	22	3	4	11	2	9	6	11	7	4	14				
3	LE MANS S.C.M.	259	26	26		20	4	4		11	19	19		6	32	32		4	37	37		3	48	48		1	22	22		16	13	11	2	17	12	9	3	11				45	35	10	3					
4	LE MANS J.U.T.	246	32	32		13	8	8		3	24	24		1	31	31		4	27	27		9	31	31		7	39	37		2	27	27		3	6	6		25	1		1	25	20	16	4	3				
5	COULAINES J.S.	231	41	23	18	9	1			29	16	10	6	8	44	15	29	1	45	17	28	1	45	11	20	5	24	16	8	9	10	8	2	24												19	12	7	4	
6	LE MANS C.S.S.G.	230	75	54	21	1	8	8		2	8	8		20	18	18		18	29	20	9	7	21	21		13	23	16	7	11	15	13	2	10	18	15	3	7	3	3	18	12	9	3	10					
7	SABLE BASKET	210	32	22	10	14	4	2	2	13	22	17	5	3	26	13	13	10	33	21	12	4	34	15	19	4	21	11	10	17	14	6	8	14	8	8	22	6	1	5	12	10	6	4	18					
8	LA FLECHE US	202	23	22	1	25	2	2		18	14	13	1	9	26	19	7	7	30	21	9	6	26	15	11	8	16	9	7	22	23	17	6	4	25	13	12	2	9	3	6	10	8	5	3	25				
9	BASKET BALL CLUB CHANGEËN	193	46	40	6	4	2	1	1	22	22	13	9	2	27	18	9	6	21	10	11	17	21	13	8	14	15	11	4	24	12	9	3	22	3	3		31	12	1	11	5	12	9	3	11				
10	FRESNAY /SARTHE	193	24	19	5	24	7	5	2	4	17	10	7	7	22	14	8	13	19	10	9	21	20	12	8	17	29	14	15	6	14	10	4	15	11	10	1	12	21	5	16	1	9	6	3	23				
11	LA FERTE BERNARD V.S.	189	25	13	12	21	1		1	30	13	6	7	11	22	15	7	12	25	13	12	12	31	28	3	6	22	14	8	15	14	10	4	11	8	7	1	18	20	3	17	2	8	8	24					
12	CONILIE B.C.	186	35	24	11	11				8	8	8		21	21	12	9	14	27	16	11	10	23	19	4	10	24	19	5	10	21	14	7	6	8	4	4	20	10	4	6	9	9	6	3	22				
13	RUAUDIN JEUNESSES SPORTIVE	179	43	21	22	8	5	2	3	9	13	6	7	13	26	17	9	9	10	10			31	21	19	2	15	20	11	9	18	14	13	1	13	8	7	1	21	2	2	24	17	13	4	5				
14	BASKET CLUB ROEZEEN	179	25	24	1	22	2	1	1	25	4		4	30	15	12	3	23	21	13	8	18	18	14	4	22	26	15	11	8	21	12	9	7	30	22	8	1	4	4	16	13	6	7	8					
15	LE MANS GSOS	172	44	35	9	7	5	4	1	7	14	14		10	15	13	2	20	21	8	13	15	19	12	7	18	11	11		30	10	9	1	25	6	5	1	24	17	4	13	3	10	4	6	17				
16	JOUE L'ABBE MONTBIZOT	164	44	26	18	6	3	2	1	15	21	15	6	5	6	2	4	33	12	2	10	27	11	8	3	30	13	8	5	26	17	13	4	8	24	18	6	3	3	3	17	10	4	7	16					
17	ARNAGE U.S.	160	40	39	1	10	2	2		17	10	8	2	17	18	12	6	17	25	12	13	11	14	10	4	26	30	19	11	4	7	5	2	31	10	7	3	13			4	2	2	36						
18	LE MANS A.S.MADELEINE	160	19	19		27	2	2		21	3	3		33	15	5	10	22	18	9	9	22	22	17	5	11	27	18	9	7	12	7	5	21	16	10	6	8	4	2	2	15	22	14	8	2				
19	LE MANS J.C.M.	157	18	15	3	29	5	5		8	13	13		12	26	25	1	8	31	16	15	5	18	15	3	20	23	12	11	12	12	6	6	20	2		2	36	3	3	19	6	3	3	31					
20	GUECLARD B.B.C.	149	31	21	10	15	1		1	31	6	1	5	24	3			3	38	21	12	9	14	17	5	12	23	17	10	7	20	22	16	6	5	19	13	6	6	2	2	23	10	5	5	15				
21	ST MARS D OUILLE LES MOUETTES	141	45	31	14	5	4	2	2	12	11	11		16	15	10	5	21	21	9	12	16	13	11	2	28	10	8	2	35	10	8	2	26	6	4	2	26					6	3	3	32				
22	ETIVAL BASKET CLUB	133	19	14	5	28	4	3	1	14	12	4	8	15	21	15	6	15	7	5	2	41	18	10	8	21	18	10	8	19	11	10	1	23	15	12	3	9					8	4	4	26				
23	NEUILLE BASKET ASSOCIATION	133	33	23	10	12	2	1	1	26	5	1	4	27	23	16	7	11	9	4	5	35	15	14	1	25	11	9	2	32	13	11	2	18	9	6	3	17	3		3	20	10	6	4	20				
24	CERANS VYRE BASKET	125	8	6	2	41				6	4	2	23	10	5	5	25	17	9	8	25	20	12	8	16	22	11	11	14	12	6	6	19	9	5	4	15	14	3	11	4	7	4	3	29					
25	MULSANNIE BASKET 2000	123	30	21	9	16	2		2	24	10	8	2	19	14	14		24	23	10	13	13	11	9	2	31	15	12	3	25	6	5	1	34	2		2					10	10	6	4	19				
26	ROULLON E.G.	110	9			37	1		1	32												5	42	30	18	12	5	32	21	11	2	13	7	6	10	11	1	10	7	9	6	3	21	21						
27	ANTILE BRAYE BASKET	98	24	18	6	23	2	2		20	3	1	2	32	10	2	28	12	10	2	28	10	8	2	32	10	7	3	34	16	9	7	9	8	8		19							3	3	44				
28	SOM BASKET-BALL	98	13	1	12	32	1		1	34	6	1	5	25	19	19	16	15	15	26	15			15	24	11				11	31	2	2	42									16	8	6	9				
29	BOULOTRE US	97					1	1		39	2	2		37	10	8	2	29	18	13	5	23	22	16	6	12	17	14	3	21	8	7	1	30	6	3	3	27					13	8	5	9				
30	CHATEAU DU LOIR C.O.C.	95	10	9	1	34	1	1		28	2	2		36	15	14	1	19	17	11	6	24	8	1	7	35	15	13	2	23	8	7	1	29	10	9	1	14	2	1	1	22	7	3	4	28				
31	ECOMMOY K.B.C.	93	9	9		39	1	1		38					5			5	35	8		8	38	24	10	14	9	23	15	8	13	14	13	1	16	1	1	40					8	5	3	27				
32	LE GRAND LUCE UNION SPORTIVE	91	10	8	2	36	6	5	1	5	10	10		18	8	8		32	19	10	9	20	9	9		33	10	7	3	36	7	6	1	33	4	4		28	5	2	3	14	3	2	1	45				
33	MAMERS S.A.	76	28	18	10	18	4	4		10	3	3		31	10	10		26	8	7	1	36	5	3	2	41	9	6	3	38	4	3	1	37	3	3		30					2	2	46					
34	BEAUMONT A.S.	72	4	4		43				5	5			26	9	8	1	30	7	2	5	40	13	8	5	27	12	8	4	28	9	7	2	27	2	1	1	34							11	7	4	13		
35	MONTFORT SPORT BASKET	72	23	10	13	26				1	1			39	10	10		27	3	2	1	42	18	11	7	19	5	3	2	41	7	6	1	32	2	2		35					3	2	1	43				
36	SILLE LE PHILIPPE B.C.	67	4			44				4		4		28	4		4	37	20	12	8	19	3	3		43	13	9	4	27	5	5		35	1	1		39	6		6	11	7	3	40					
37	BASKET CANTONAL MALLICORNAIS	66	15	3	12	30				3		3		34	8	8		31	9	9		34	8	6	2	37	12	4	8	29	3	2	1	40	7	5	2	23					1	1	4	48				
38	ALLONNES J.S.	63	8	8		40	2	2		16	1	1		38	1			41	9		9	33	11	11		29	10	4	6	33	8	6																		

### Le club ayant le plus de...

licenciés	est	LA CHAPELLE ST AUBIN	(307)	soit	<b>5%</b>	des licenciés sarthois			
seniors	est	LE MANS C.S.S.G.	(75)	soit	<b>7%</b>	des seniors sarthois	et	<b>33%</b>	de l'effectif du club
U20 (juniors)	est	LE MANS SAINT PAVIN	(11)	soit	<b>9%</b>	des U20 (juniors) sarthois	et	<b>4%</b>	de l'effectif du club
U18 (cadets-juniors)	est	LE MANS JALT	(24)	soit	<b>6%</b>	des U18 (cadets-juniors) sarthois	et	<b>10%</b>	de l'effectif du club
U17 (cadets)	est	COULAINES J.S.	(44)	soit	<b>7%</b>	des U17 (cadets) sarthois	et	<b>19%</b>	de l'effectif du club
U15 (minimes)	est	COULAINES J.S.	(45)	soit	<b>6%</b>	des U15 (minimes) sarthois	et	<b>19%</b>	de l'effectif du club
U13 (benjamins)	est	LE MANS SCM	(48)	soit	<b>6%</b>	des U13 (benjamins) sarthois	et	<b>19%</b>	de l'effectif du club
U11 (poussins)	est	LE MANS JALT	(39)	soit	<b>5%</b>	des U11 (poussins) sarthois	et	<b>16%</b>	de l'effectif du club
U9 (mini poussins)	est	LA CHAPELLE ST AUBIN	(33)	soit	<b>6%</b>	des U9 (mini poussins) sarthois	et	<b>11%</b>	de l'effectif du club
U7 (baby)	est	BASKET CLUB ROEZEEN	(30)	soit	<b>8%</b>	des U7 (baby) sarthois	et	<b>17%</b>	de l'effectif du club
détente	est	FRESNAY /SARTHE	(21)	soit	<b>11%</b>	des détente sarthois	et	<b>11%</b>	de l'effectif du club
non joueurs	est	LE MANS SCM	(45)	soit	<b>10%</b>	des non joueurs sarthois	et	<b>17%</b>	de l'effectif du club

### Le club ayant le plus de...

licenciés masculins	est	LE MANS SCM	(244)	soit	<b>6%</b>	des licenciés masculins sarthois	et	<b>94%</b>	de l'effectif du club
seniors masculins	est	LE MANS C.S.S.G.	(54)	soit	<b>6%</b>	des seniors masculins sarthois	et	<b>23%</b>	de l'effectif du club
U20 (juniors) masculins	est	LE MANS C.S.S.G.	(8)	soit	<b>9%</b>	des U20 (juniors) masculins sarthois	et	<b>3%</b>	de l'effectif du club
U18 (cadets-juniors) masculins	est	LE MANS JALT	(24)	soit	<b>9%</b>	des U18 (cadets-juniors) masculins sarthois	et	<b>10%</b>	de l'effectif du club
U17 (cadets) masculins	est	LE MANS SCM	(32)	soit	<b>7%</b>	des U17 (cadets) masculins sarthois	et	<b>12%</b>	de l'effectif du club
U15 (minimes) masculins	est	LE MANS SCM	(37)	soit	<b>8%</b>	des U15 (minimes) masculins sarthois	et	<b>14%</b>	de l'effectif du club
U13 (benjamins) masculins	est	LE MANS SCM	(48)	soit	<b>9%</b>	des U13 (benjamins) masculins sarthois	et	<b>19%</b>	de l'effectif du club
U11 (poussins) masculins	est	LE MANS JALT	(37)	soit	<b>7%</b>	des U11 (poussins) masculins sarthois	et	<b>15%</b>	de l'effectif du club
U9 (mini poussins) masculins	est	LE MANS JALT	(27)	soit	<b>7%</b>	des U9 (mini poussins) masculins sarthois	et	<b>11%</b>	de l'effectif du club
U7 (baby) masculins	est	LE MANS SAINT PAVIN	(22)	soit	<b>8%</b>	des U7 (baby) masculins sarthois	et	<b>8%</b>	de l'effectif du club
détentes masculins	est	FRESNAY /SARTHE	(5)	soit	<b>15%</b>	des détente masculins sarthois	et	<b>3%</b>	de l'effectif du club
non joueurs masculins	est	LE MANS SCM	(35)	soit	<b>12%</b>	des non joueurs masculins sarthois	et	<b>14%</b>	de l'effectif du club

### Le club ayant le plus de...

licenciés féminins	est	COULAINES J.S.	(118)	soit	<b>6%</b>	des licenciés féminins sarthois	et	<b>51%</b>	de l'effectif du club
seniors féminins	est	LE MANS SAINT PAVIN	(24)	soit	<b>8%</b>	des seniors féminins sarthois	et	<b>8%</b>	de l'effectif du club
juniors féminins	est	LE MANS SAINT PAVIN	(6)	soit	<b>19%</b>	des juniors féminins sarthois	et	<b>2%</b>	de l'effectif du club
U18 (cadets-juniors) féminins	est	LA CHAPELLE ST AUBIN	(10)	soit	<b>9%</b>	des U18 (cadets-juniors) féminins sarthois	et	<b>3%</b>	de l'effectif du club
U17 (cadets) féminins	est	COULAINES J.S.	(29)	soit	<b>14%</b>	des U17 (cadets) féminins sarthois	et	<b>13%</b>	de l'effectif du club
U15 (minimes) féminins	est	COULAINES J.S.	(28)	soit	<b>9%</b>	des U15 (minimes) féminins sarthois	et	<b>12%</b>	de l'effectif du club
U13 (benjamins) féminins	est	COULAINES J.S.	(20)	soit	<b>8%</b>	des U13 (benjamins) féminins sarthois	et	<b>9%</b>	de l'effectif du club
U11 (poussins) féminins	est	FRESNAY /SARTHE	(15)	soit	<b>6%</b>	des U11 (poussins) féminins sarthois	et	<b>8%</b>	de l'effectif du club
U9 (mini poussins) féminins	est	ROUILLON E.G	(11)	soit	<b>8%</b>	des U9 (mini poussins) féminins sarthois	et	<b>10%</b>	de l'effectif du club
U7 (baby) féminins	est	LA FLECHE US	(12)	soit	<b>13%</b>	des U7 (baby) féminins sarthois	et	<b>6%</b>	de l'effectif du club
détentes féminins	est	LA FERTE BERNARD V.S.	(17)	soit	<b>11%</b>	des détente féminins sarthois	et	<b>9%</b>	de l'effectif du club
non joueurs féminins	est	LE MANS SCM	(10)	soit	<b>6%</b>	des non joueurs féminins sarthois	et	<b>4%</b>	de l'effectif du club

CLUB	ADULTES					JEUNES							MINI BASKET					Nb Lic Total
	SENIORS	DETENTE	DIRIGEANT	TOTAL	% Adultes	U20	U18	U17	U15	U13	TOTAL	% Jeunes	U11	U9	U7	TOTAL	% Mini Basket	
ALLONNES J.S.	8	2	11	21	33%	2	1	1	9	11	24	38%	10	8	-	18	29%	63
ARNAGE U.S.	40	-	4	44	28%	2	10	18	25	14	69	43%	30	7	10	47	29%	160
BEAUMONT A.S.	4	-	11	15	21%	-	5	9	7	13	34	47%	12	9	2	23	32%	72
CHATEAU DU LOIR C.O.C.	10	2	7	19	20%	1	2	15	17	8	43	45%	15	8	10	33	35%	95
COULAINES J.S.	41	-	19	60	26%	1	16	44	45	31	137	59%	24	10	-	34	15%	231
CERANS YVRE BASKET	8	14	7	29	23%	-	6	10	17	20	53	42%	22	12	9	43	34%	125
LA FERTE BERNARD V.S.	25	20	8	53	28%	1	13	22	25	31	92	49%	22	14	8	44	23%	189
LA FLECHE US	23	9	8	40	20%	2	14	26	30	26	98	49%	16	23	25	64	32%	202
GUECELARD B.B.C.	31	2	10	43	29%	1	6	3	21	17	48	32%	17	22	19	58	39%	149
JOUE L'ABBE MONTBIZOT	44	3	10	57	35%	3	21	6	12	11	53	32%	13	17	24	54	33%	164
MAMERS S.A.	28	-	2	30	39%	4	3	10	8	5	30	39%	9	4	3	16	21%	76
LE MANS SAINT PAVIN	73	11	11	95	33%	11	12	29	28	42	122	43%	34	14	22	70	24%	287
MONTFORT SPORT BASKET	23	-	3	26	36%	-	1	10	3	18	32	44%	5	7	2	14	19%	72
LE MANS S.L.B.	28	-	4	32	60%	2	1	-	10	8	21	40%	-	-	-	0	0%	53
LE MANS C.S.S.G.	75	3	12	90	39%	8	8	18	29	21	84	37%	23	15	18	56	24%	230
LE MANS GSOS	44	17	10	71	41%	5	14	15	21	19	74	43%	11	10	6	27	16%	172
LE MANS JALT	32	1	20	53	22%	8	24	31	27	31	121	49%	39	27	6	72	29%	246
LE MANS J.C.M.	18	3	6	27	17%	5	13	26	31	18	93	59%	23	12	2	37	24%	157
LE MANS SCM	26	-	45	71	28%	4	19	32	37	48	140	54%	22	13	12	47	18%	258
ROUILLON E.G	9	11	9	29	26%	1	-	-	-	5	6	5%	30	32	13	75	68%	110
ANILLE BRAYE BASKET	24	-	3	27	28%	2	3	10	12	10	37	38%	10	16	8	34	35%	98
SAINT MARS LA BRIERE US	9	-	-	9	100%	-	-	-	-	-	0	0%	-	-	-	0	0%	9
ST MARS D OUTILLE LES MOUETTES	45	-	6	51	36%	4	11	15	21	13	64	45%	10	10	6	26	18%	141
SILLE LE PHILIPPE B.C	4	6	7	17	25%	-	4	4	20	3	31	46%	13	5	1	19	28%	67
LE MANS A.S.MADELEINE	19	4	22	45	28%	2	3	15	18	22	60	38%	27	12	16	55	34%	160
CONLIE B.C.	35	10	9	54	29%	-	8	21	27	23	79	42%	24	21	8	53	28%	186
ASSOCIATION SPORTIVE DES GEOMETRES ET TO	-	-	-	0	-	-	-	-	-	-	0	-	-	-	-	0	-	0
CD72 - HORS ASSOCIATION - SARTHE	1	-	13	14	100%	-	-	-	-	-	0	0%	-	-	-	0	0%	14
BASKET BALL CLUB CHANGEEN	46	12	12	70	36%	2	22	27	21	21	93	48%	15	12	3	30	16%	193
RUAUDIN JEUNESSES SPORTIVE	43	2	17	62	35%	5	13	26	10	21	75	42%	20	14	8	42	23%	179
BASKET CANTONAL MALICORNAIS	15	-	1	16	24%	-	3	8	9	8	28	42%	12	3	7	22	33%	66
LA CHARTRE A.S.	1	5	4	10	32%	2	4	5	-	2	13	42%	3	2	3	8	26%	31
LAIGNE ST GERVAIS CO	10	-	6	16	41%	1	-	-	10	1	12	31%	7	4	-	11	28%	39
LE GRAND LUCE UNION SPORTIVE	10	5	3	18	20%	6	10	8	19	9	52	57%	10	7	4	21	23%	91
MANSIGNE BASKET CLUB	29	-	4	33	63%	-	3	-	2	6	11	21%	1	4	3	8	15%	52
SABLE BASKET	32	6	10	48	23%	4	22	26	33	34	119	57%	21	14	8	43	20%	210
SOM BASKET-BALL	13	-	16	29	30%	1	6	19	15	15	56	57%	11	2	-	13	13%	98
CHAMPAGNE ES	15	-	2	17	29%	1	-	3	8	6	18	31%	10	5	9	24	41%	59
MULSANNE BASKET 2000	30	-	10	40	33%	2	10	14	23	11	60	49%	15	6	2	23	19%	123
SAVIGNE L'EVEQUE B.C.	12	-	5	17	37%	1	-	3	2	9	15	33%	8	2	4	14	30%	46
TELOCHE BASKET CLUB	1	-	4	5	19%	1	7	-	11	3	22	81%	-	-	-	0	0%	27
ETIVAL BASKET CLUB	19	-	8	27	20%	4	12	21	7	18	62	47%	18	11	15	44	33%	133
FRESNAY /SARTHE	24	21	9	54	28%	7	17	22	19	20	85	44%	29	14	11	54	28%	193
LA CHAPELLE ST AUBIN	47	11	4	62	20%	6	22	43	43	39	153	50%	37	33	22	92	30%	307
ECOMMOY K.B.C.	9	-	8	17	18%	1	-	5	8	24	38	41%	23	14	1	38	41%	93
MAROLLAIS S.C.	-	-	4	4	22%	-	-	-	-	8	8	44%	4	2	-	6	33%	18
BASKET CLUB ROEZEEN	25	4	13	42	23%	2	4	15	21	18	60	34%	26	21	30	77	43%	179
BOULOIRE US	-	-	13	13	13%	1	2	10	18	22	53	55%	17	8	6	31	32%	97
NEUVILLE BASKET ASSOCIATION	33	3	10	46	35%	2	5	23	9	15	54	41%	11	13	9	33	25%	133
LOUE-BRULON	8	-	5	13	35%	2	1	5	8	-	16	43%	4	2	2	8	22%	37
ASCE MMA	-	-	-	0	-	-	-	-	-	-	0	-	-	-	-	0	-	0
SETRAM U.S.	-	-	-	0	-	-	-	-	-	-	0	-	-	-	-	0	-	0
<b>TOTAL SARTHE</b>	<b>1149</b>	<b>187</b>	<b>445</b>	<b>1781</b>	<b>32%</b>	<b>120</b>	<b>381</b>	<b>673</b>	<b>796</b>	<b>778</b>	<b>2748</b>	<b>42%</b>	<b>763</b>	<b>521</b>	<b>377</b>	<b>1661</b>	<b>26%</b>	<b>6190</b>



Rang	CLUB	MASCULIN	FEMININ	TOTAL	%	
					Masculin	Féminin
1	LA CHAPELLE ST AUBIN	220	87	307	71,66%	28,34%
2	LE MANS SAINT PAVIN	192	95	287	66,90%	33,10%
3	LE MANS SCM	244	15	259	94,21%	5,79%
4	LE MANS JALT	240	6	246	97,56%	2,44%
5	COULAINES J.S.	113	118	231	48,92%	51,08%
6	LE MANS C.S.S.G.	185	45	230	80,43%	19,57%
7	SABLE BASKET	126	84	210	60,00%	40,00%
8	LA FLECHE US	142	60	202	70,30%	29,70%
9	BASKET BALL CLUB CHANGÉEN	138	55	193	71,50%	28,50%
10	FRESNAY /SARTHE	126	67	193	65,28%	34,72%
11	LA FERTE BERNARD V.S.	131	58	189	69,31%	30,69%
12	CONLIE B.C.	128	58	186	68,82%	31,18%
13	RUAUDIN JEUNESSES SPORTIVE	121	58	179	67,60%	32,40%
14	BASKET CLUB ROEZEEN	123	56	179	68,72%	31,28%
15	LE MANS GSOS	128	44	172	74,42%	25,58%
16	JOUE L'ABBE MONTBIZOT	100	64	164	60,98%	39,02%
17	ARNAGE U.S.	116	44	160	72,50%	27,50%
18	LE MANS A.S.MADELEINE	106	54	160	66,25%	33,75%
19	LE MANS J.C.M.	113	44	157	71,97%	28,03%
20	GUECELARD B.B.C.	85	64	149	57,05%	42,95%
21	ST MARS D OUILLE LES MOUETTES	97	44	141	68,79%	31,21%
22	ETIVAL BASKET CLUB	87	46	133	65,41%	34,59%
23	NEUVILLE BASKET ASSOCIATION	94	39	133	70,68%	29,32%
24	CERANS YVRE BASKET	73	52	125	58,40%	41,60%
25	MULSANNE BASKET 2000	87	36	123	70,73%	29,27%
26	ROUILLON E.G	71	39	110	64,55%	35,45%
27	ANILLE BRAYE BASKET	69	29	98	70,41%	29,59%
28	SOM BASKET-BALL	10	88	98	10,20%	89,80%
29	BOULOIRE US	72	25	97	74,23%	25,77%
30	CHATEAU DU LOIR C.O.C.	71	24	95	74,74%	25,26%
31	ECOMMOY K.B.C.	54	39	93	58,06%	41,94%
32	LE GRAND LUCE UNION SPORTIVE	72	19	91	79,12%	20,88%
33	MAMERS S.A.	57	19	76	75,00%	25,00%
34	BEAUMONT A.S.	50	22	72	69,44%	30,56%
35	MONTFORT SPORT BASKET	47	25	72	65,28%	34,72%
36	SILLE LE PHILIPPE B.C	39	28	67	58,21%	41,79%
37	BASKET CANTONAL MALICORNAIS	38	28	66	57,58%	42,42%
38	ALLONNES J.S.	37	26	63	58,73%	41,27%
39	CHAMPAGNE ES	40	20	60	66,67%	33,33%
40	LE MANS S.L.B.	52	1	53	98,11%	1,89%
41	MANSIGNE BASKET CLUB	35	17	52	67,31%	32,69%
42	SAVIGNE L'EVEQUE B.C.	40	6	46	86,96%	13,04%
43	LAIGNE ST GERVAIS CO	36	3	39	92,31%	7,69%
44	LOUE-BRULON	34	3	37	91,89%	8,11%
45	LA CHARTRE A.S.	13	18	31	41,94%	58,06%
46	TELOCHE BASKET CLUB	16	11	27	59,26%	40,74%
47	MAROLLAIS S.C.	14	4	18	77,78%	22,22%
48	ASCE MMA	14	1	15	93,33%	6,67%
49	CD72 – HORS ASSOCIATION – SARTHE	12	2	14	85,71%	14,29%
50	SETRAM U.S.	10	0	10	100,00%	0,00%
51	SAINTE MARS LA BRIERE US	9	0	9	100,00%	0,00%
52						
53						
54						
55						
56						
57						
58						
<b>Total</b>		<b>4327</b>	<b>1890</b>	<b>6217</b>	<b>69,60%</b>	<b>30,40%</b>



## ETAT COMPARATIF sur 2 saisons des licenciés Sarthois

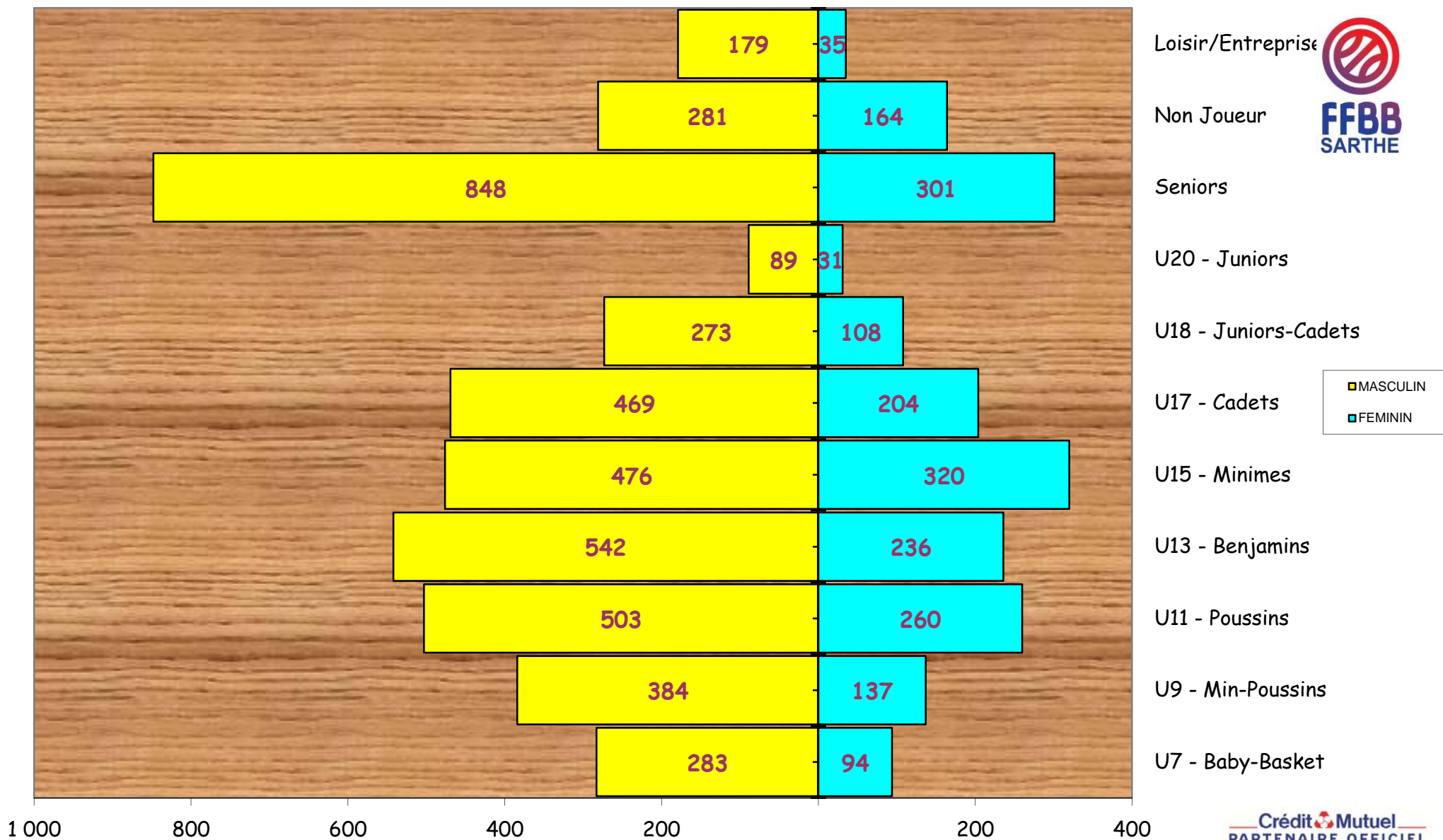
	SAISON				COMPARAISON	
	2019 / 2020 (chiffres en fin de saison)		2020 / 2021 (chiffres au 01/05/2021)		Ecart	%
<b>CLUBS</b>	52		<b>51</b>		-1	-1,96%
<b>Masculin</b>	5 075	68,56%	4 327	69,60%	-748	-17,29%
<b>Féminin</b>	2 327	31,44%	1 890	30,40%	-437	-23,12%
<b>TOTAL</b>	<b>7 402</b>		<b>6 217</b>		<b>-1185</b>	<b>-19,06%</b>

CATEGORIES	MASCULINS			FEMININS		
	Saison 19/20	Saison 20/21	écart	Saison 19/20	Saison 20/21	écart
<b>SENIORS</b>	881	<b>848</b>	<b>-33</b>	361	<b>301</b>	<b>-60</b>
<b>U20</b>	91	<b>89</b>	<b>-2</b>	21	<b>31</b>	<b>10</b>
<b>U18</b>	276	<b>273</b>	<b>-3</b>	111	<b>108</b>	<b>-3</b>
<b>U17</b>	474	<b>469</b>	<b>-5</b>	228	<b>204</b>	<b>-24</b>
<b>U15</b>	546	<b>476</b>	<b>-70</b>	322	<b>320</b>	<b>-2</b>
<b>U13</b>	578	<b>542</b>	<b>-36</b>	317	<b>236</b>	<b>-81</b>
<b>U11</b>	586	<b>503</b>	<b>-83</b>	281	<b>260</b>	<b>-21</b>
<b>U9</b>	504	<b>384</b>	<b>-120</b>	222	<b>137</b>	<b>-85</b>
<b>U7</b>	501	<b>283</b>	<b>-218</b>	179	<b>94</b>	<b>-85</b>
<b>DETENTE</b>	220	<b>179</b>	<b>-41</b>	64	<b>35</b>	<b>-29</b>
<b>NON-JOUEURS</b>	418	<b>281</b>	<b>-137</b>	221	<b>164</b>	<b>-57</b>
<b>TOTAL</b>	5 075	<b>4 327</b>	<b>-748</b>	2 327	<b>1 890</b>	<b>-437</b>

Moyenne de licenciés par clubs

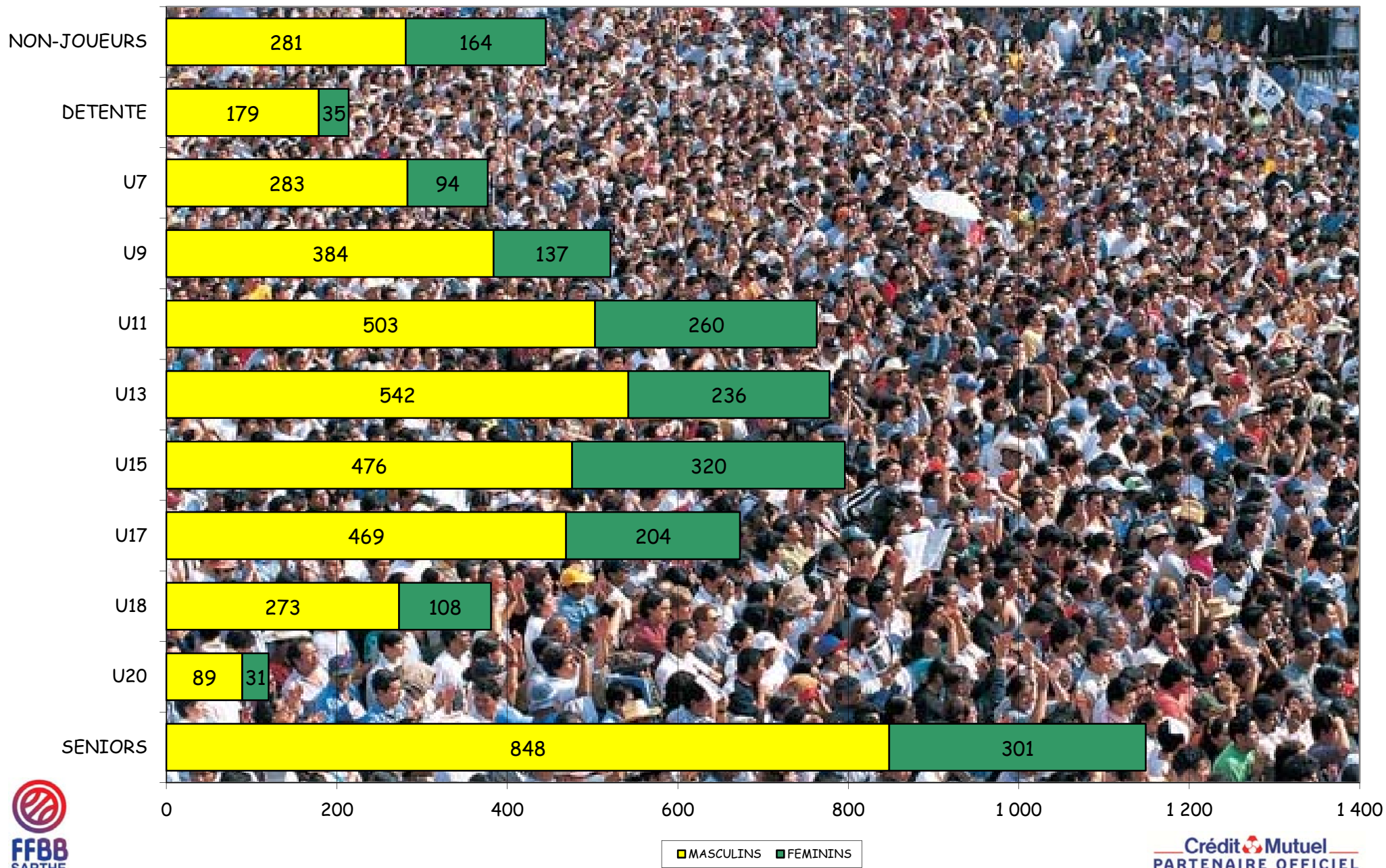
**121,90**

Représentation par catégorie et sexe - Saison 2020-2021



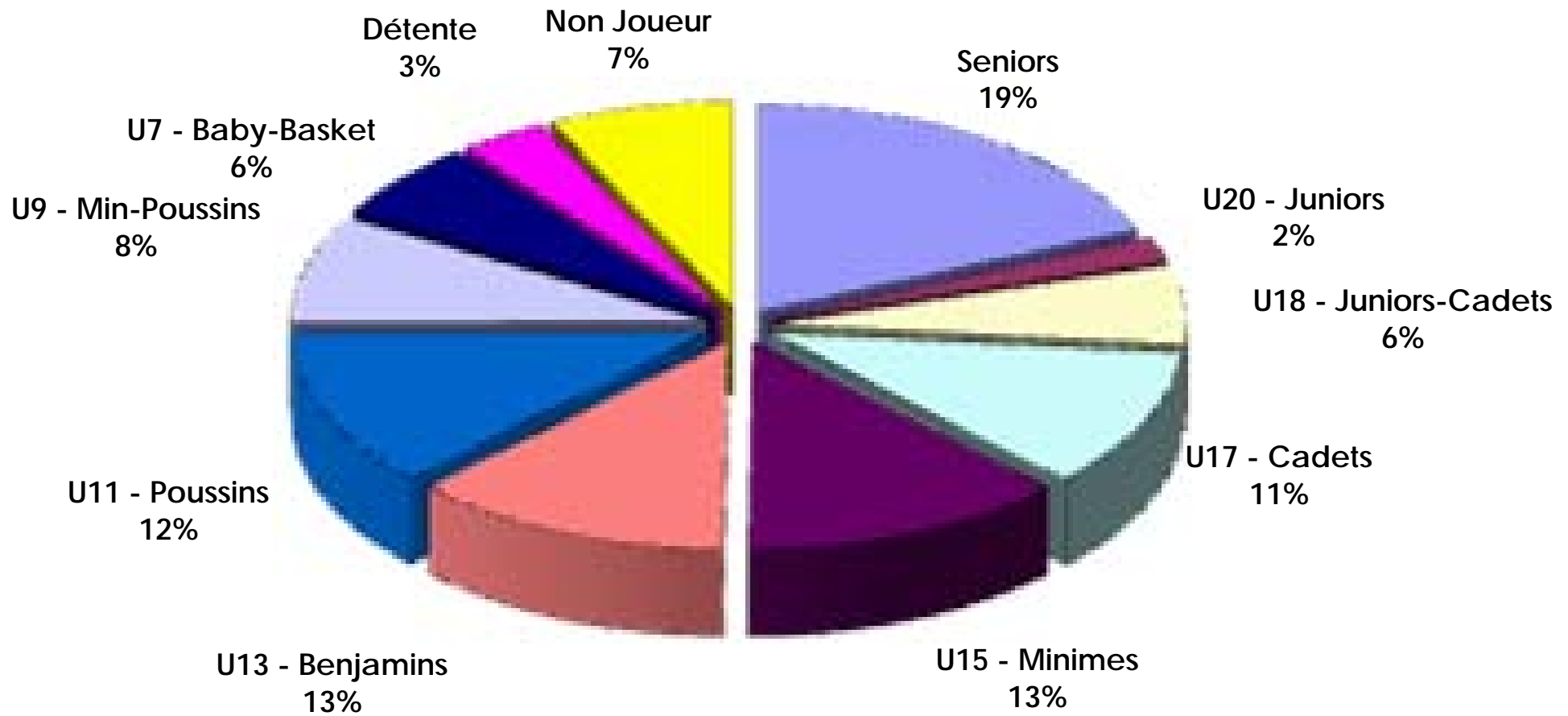
■ MASCULIN  
■ FEMININ

# Graphe par catégorie et sexe





# Représentation par catégories Saison 2020-2021





# Représentation par type - saison 2020-2021

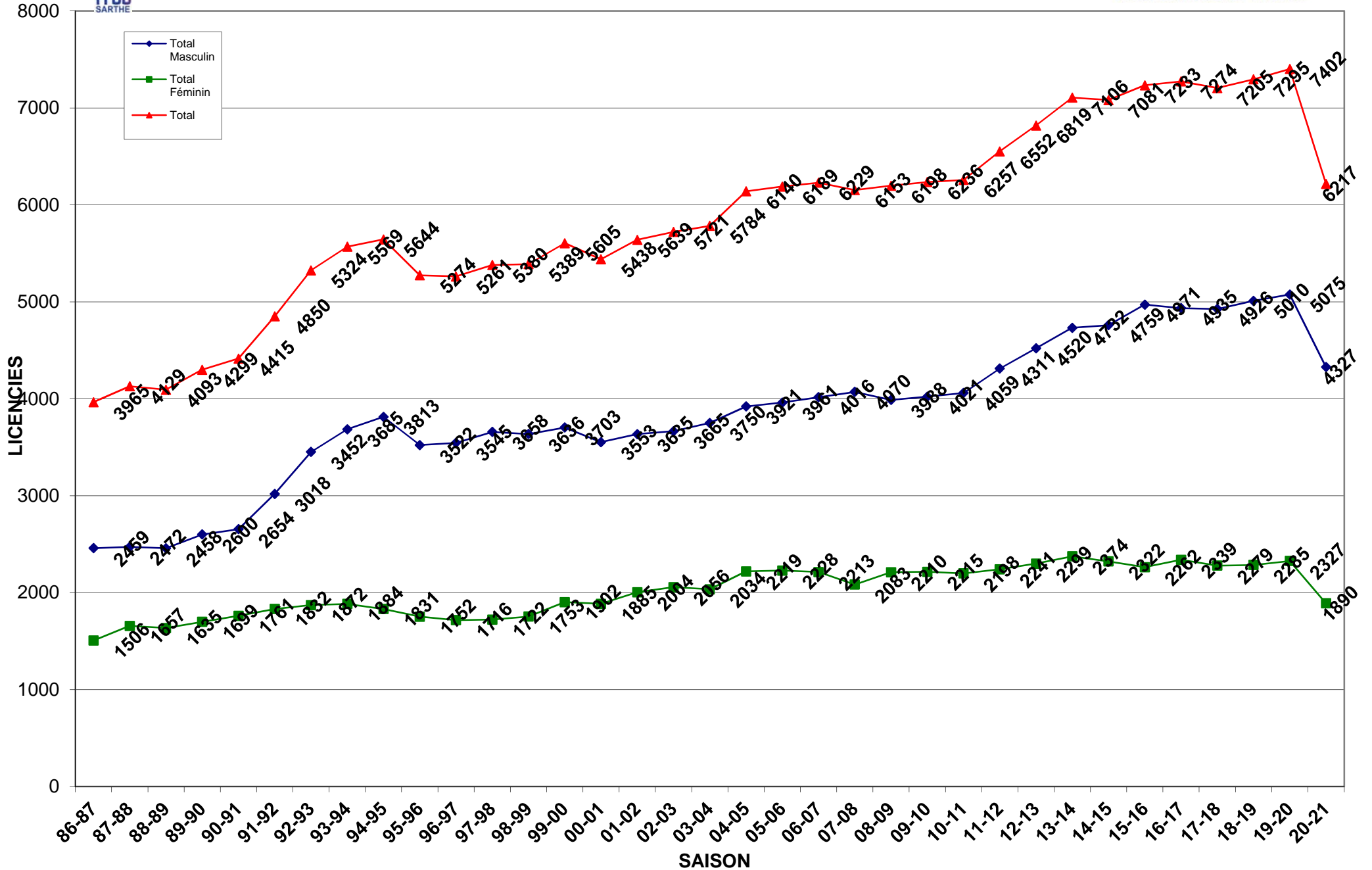
RENOUV./MUTATION  
88%



CREATION  
12%

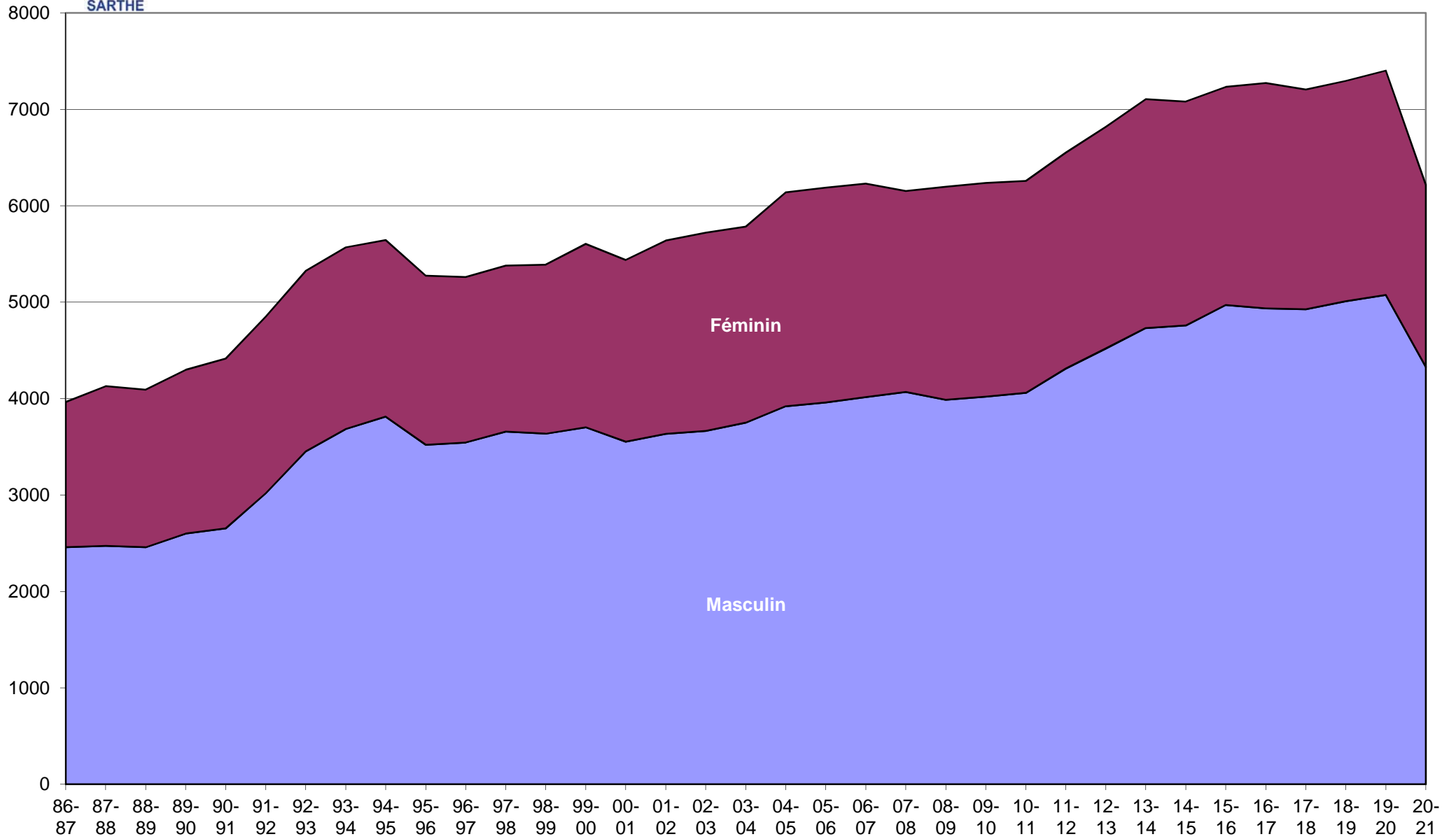


Evolution des licenciés depuis les 35 dernières saisons





### Evolution par sexe sur les 34 dernières saisons







Crédit Mutuel  
PARTENAIRE OFFICIEL

Saison	Total Masculin	Total Féminin	Total	% Augmentation	Différence
31-32	0	0	52	100,00%	52
32-33	0	0	83	37,35%	31
33-34	0	0	0	0,00%	-83
34-35	0	0	0	0,00%	0
35-36	0	0	0	0,00%	0
36-37	0	0	0	0,00%	0
37-38	0	0	0	0,00%	0
38-39	0	0	0	0,00%	0
39-40	0	0	0	0,00%	0
40-41	0	0	0	0,00%	0
41-42	0	0	0	0,00%	0
42-43	0	0	0	0,00%	0
43-44	0	0	0	0,00%	0
44-45	0	0	0	0,00%	0
45-46	0	0	0	0,00%	0
46-47	0	0	0	0,00%	0
47-48	0	0	52	100,00%	52
48-49	0	0	0	0,00%	-52
49-50	0	0	931	100,00%	931
50-51	0	0	935	0,43%	4
51-52	0	0	911	-2,63%	-24
52-53	0	0	792	-15,03%	-119
53-54	0	0	0	0,00%	-792
54-55	0	0	0	0,00%	0
55-56	0	0	0	0,00%	0
56-57	0	0	0	0,00%	0
57-58	0	0	0	0,00%	0
58-59	0	0	996	100,00%	996
59-60	0	0	0	0,00%	-996
60-61	0	0	0	0,00%	0
61-62	0	0	1258	100,00%	1258
62-63	0	0	1249	-0,72%	-9
63-64	0	0	0	0,00%	-1249
64-65	0	0	0	0,00%	0
65-66	0	0	1309	100,00%	1309
66-67	0	0	1355	3,39%	46
67-68	0	0	1759	22,97%	404
68-69	0	0	2104	16,40%	345
69-70	0	0	2032	-3,54%	-72
70-71	0	0	2120	4,15%	88
71-72	0	0	2535	16,37%	415
72-73	0	0	2542	0,28%	7
73-74	0	0	2731	6,92%	189
74-75	0	0	2973	8,14%	242
75-76	0	0	3061	2,87%	88
76-77	0	0	2880	-6,28%	-181
77-78	0	0	3208	10,22%	328
78-79	0	0	3471	7,58%	263
79-80	0	0	3770	7,93%	299
80-81	0	0	3977	5,20%	207
81-82	0	0	3987	0,25%	10
82-83	0	0	3883	-2,68%	-104
83-84	2349	1709	4058	4,31%	175
84-85	2586	1749	4335	6,39%	277
85-86	2714	1778	4492	3,50%	157



Crédit Mutuel  
PARTENAIRE OFFICIEL

Saison	Total Masculin	Total Féminin	Total	% Augmentation	Différence
86-87	2459	1506	3965	-13,29%	-527
87-88	2472	1657	4129	3,97%	164
88-89	2458	1635	4093	-0,88%	-36
89-90	2600	1699	4299	4,79%	206
90-91	2654	1761	4415	2,63%	116
91-92	3018	1832	4850	8,97%	435
92-93	3452	1872	5324	8,90%	474
93-94	3685	1884	5569	4,40%	245
94-95	3813	1831	5644	1,33%	75
95-96	3522	1752	5274	-7,02%	-370
96-97	3545	1716	5261	-0,25%	-13
97-98	3658	1722	5380	2,21%	119
98-99	3636	1753	5389	0,17%	9
99-00	3703	1902	5605	3,85%	216
00-01	3553	1885	5438	-3,07%	-167
01-02	3635	2004	5639	3,56%	201
02-03	3665	2056	5721	1,43%	82
03-04	3750	2034	5784	1,09%	63
04-05	3921	2219	6140	5,80%	356
05-06	3961	2228	6189	0,79%	49
06-07	4016	2213	6229	0,64%	40
07-08	4070	2083	6153	-1,24%	-76
08-09	3988	2210	6198	0,73%	45
09-10	4021	2215	6236	0,61%	38
10-11	4059	2198	6257	0,34%	21
11-12	4311	2241	6552	4,50%	295
12-13	4520	2299	6819	3,92%	267
13-14	4732	2374	7106	4,04%	287
14-15	4759	2322	7081	-0,35%	-25
15-16	4971	2262	7233	2,10%	152
16-17	4935	2339	7274	0,56%	41
17-18	4926	2279	7205	-0,96%	-69
18-19	5010	2285	7295	1,23%	90
19-20	5075	2327	7402	1,45%	107
20-21	4327	1890	6217	-19,06%	-1185



## COMPARATIF SUR 8 SAISONS

	MASCULINS								FEMININS							
	Saison 13/14	Saison 14/15	Saison 15/16	Saison 16/17	Saison 17/18	Saison 18/19	Saison 19/20	Saison 20/21	Saison 13/14	Saison 14/15	Saison 15/16	Saison 16/17	Saison 17/18	Saison 18/19	Saison 19/20	Saison 20/21
<b>SENIORS</b>	775	932	969	887	861	877	881	<b>848</b>	357	346	329	336	317	341	361	<b>301</b>
<b>U20 - JUNIORS</b>	97	84	78	55	84	71	91	<b>89</b>	29	51	48	26	28	25	21	<b>31</b>
<b>U18 - CADETS JUNIORS</b>	236	219	219	216	227	246	276	<b>273</b>	143	132	103	105	111	103	111	<b>108</b>
<b>U17 - CADETS</b>	328	355	366	391	424	427	474	<b>469</b>	178	202	194	204	188	169	228	<b>204</b>
<b>U15 - MINIMES</b>	453	496	524	539	535	546	546	<b>476</b>	294	253	250	267	311	300	322	<b>320</b>
<b>U13 - BENJAMINS</b>	520	539	516	597	578	548	578	<b>542</b>	276	304	335	339	316	360	317	<b>236</b>
<b>U11 - POUSSINS</b>	552	557	633	597	565	602	586	<b>503</b>	346	304	330	358	302	270	281	<b>260</b>
<b>U9 - MINI-POUSSINS</b>	516	499	575	536	499	507	504	<b>384</b>	207	233	227	224	195	219	222	<b>137</b>
<b>U7 - BABY</b>	485	442	469	474	465	505	501	<b>283</b>	167	141	139	154	172	179	179	<b>94</b>
<b>DETENTE</b>	357	232	213	208	238	254	220	<b>179</b>	134	120	83	91	85	81	64	<b>35</b>
<b>NON-JOUEURS</b>	413	404	410	435	450	425	418	<b>281</b>	243	236	224	235	254	237	221	<b>164</b>
<b>TOTAL</b>	<b>4 732</b>	4 759	4 972	4 935	4 926	5 008	5 075	<b>4 327</b>	<b>2 374</b>	<b>2 322</b>	2 262	2 339	2 279	2 284	2 327	<b>1 890</b>
<b>Ecart</b>		<b>27</b>	<b>213</b>	<b>-37</b>	<b>-9</b>	<b>82</b>	<b>67</b>	<b>-748</b>		<b>-52</b>	<b>-60</b>	<b>77</b>	<b>-60</b>	<b>5</b>	<b>43</b>	<b>-437</b>