

# TABLEAU DE BORD DES LICENCIÉS

## COMITÉ DE LA SARTHE

A la date du : **01/11/2020**

Fin de saison 2019-2020

**ECART - 1309**

Ecart sur même période

2019-2020	2018-2019	2017-2018
-597	-523	-502
-8,92%	-7,91%	-7,61%

	Saison en cours		Saison précédente *	
	2020-2021	%	2019-2020	%
MASCULINS	4 215	69,18%	5 075	68,56%
FEMININS	1 878	30,82%	2 327	31,44%
<b>TOTAL</b>	<b>6 093</b>		7 402	
Seniors	1 143	18,76%	1 242	16,78%
U20 - Juniors	119	1,95%	112	1,51%
U18 - Juniors-Cadets	380	6,24%	387	5,23%
U17 - Cadets	672	11,03%	702	9,48%
U15 - Minimes	789	12,95%	868	11,73%
U13 - Benjamins	772	12,67%	895	12,09%
U11 - Poussins	749	12,29%	867	11,71%
U9 - Min-Poussins	487	7,99%	726	9,81%
U7 - Baby-Basket	337	5,53%	680	9,19%
Détente	208	3,41%	284	3,84%
Non Joueur	437	7,17%	639	8,63%

Catégorie	MASCULIN				FEMININ				Catégorie
	20-21	%	19-20	Ecart	20-21	%	19-20	Ecart	
Seniors	843	20,00%	881	- 38	300	15,97%	361	- 61	Seniors
U20 - Juniors	89	2,11%	91	- 2	30	1,60%	21	+ 9	U20 - Juniors
U18 - Juniors-Cadets	272	6,45%	276	- 4	108	5,75%	111	- 3	U18 - Juniors-Cadets
U17 - Cadets	468	11,10%	474	- 6	204	10,86%	228	- 24	U17 - Cadets
U15 - Minimes	470	11,15%	546	- 76	319	16,99%	322	- 3	U15 - Minimes
U13 - Benjamins	539	12,79%	578	- 39	233	12,41%	317	- 84	U13 - Benjamins
U11 - Poussins	494	11,72%	586	- 92	255	13,58%	281	- 26	U11 - Poussins
U9 - Min-Poussins	361	8,50%	504	- 143	126	6,71%	222	- 96	U9 - Min-Poussins
U7 - Baby-Basket	255	6,05%	501	- 246	82	4,37%	179	- 97	U7 - Baby-Basket
Loisir/Entreprise/VsE	150	3,56%	220	- 70	58	3,09%	64	- 6	Loisir/Entreprise/VsE
Non Joueur	274	6,50%	418	- 144	163	8,68%	221	- 58	Non Joueur
<b>TOTAL</b>	<b>4 215</b>	69,18%	5 075	- 860	<b>1 878</b>	30,82%	2 327	- 449	<b>TOTAL</b>

	Masculin	%	Féminin	%
FFBB	259 722	64,85%	140 804	35,15%
Ligue	31 847	56,32%	24 704	43,68%
Sarthe	4 215	69,18%	1 878	30,82%

La Ligue Pays de Loire représente 14,12% de la FFBB  
 La Sarthe représente 10,77% de la Ligue Pays de Loire  
 La Sarthe représente 1,52% de la FFBB

Moyenne de licenciés par clubs	119,47
Nombres de clubs pris en compte	51

\* les chiffres de 2019-2020 sont bien sûr ceux de fin de saison

Edité par la Commission Qualifications  
Bruno PLOU

2020-2021		
CREATION	699	11,47%
RENOUVELLEMENT/MUTATION	5 394	88,53%

Top 10 des licenciés par clubs				100	EFFECTIF >= SAISON n-1
Rang	CLUB	MASCULIN	FEMININ	TOTAL	EFFECTIF < SAISON n-1
		% Masculin	% Féminin		
1	LA CHAPELLE ST AUBIN	214	81	295	72,54%
2	LE MANS SAINT PAVIN	192	95	287	66,90%
3	LE MANS SCM	240	13	253	94,86%
4	LE MANS JALT	237	6	243	97,53%
5	COULAINES J.S.	113	118	231	48,92%
6	LE MANS C.S.S.G.	185	45	230	80,43%
7	SABLE BASKET	125	84	209	59,81%
8	LA FLECHE US	140	58	198	70,71%
9	FRESNAY /SARTHE	126	67	193	65,28%
10	LA FERTE BERNARD V.S.	129	58	187	68,98%

COMPARATIF SUR DEUX SAISON A LA MEME DATE					
Saison 2019-2020 au	01/11/2019	écart	Saison 2020-2021 au	01/11/2020	
HOMMES	4 553	67,96%	- 338	HOMMES	4 215 69,18%
FEMMES	2 147	32,04%	- 269	FEMMES	1 878 30,82%
<b>TOTAL</b>	<b>6 700</b>			<b>TOTAL</b>	<b>6 093</b>
Différence		- 607	-9,06%		



# Top 10 des Clubs Sarthois

## Top 10 des licenciés par clubs

Place	CLUB	MASCULIN	FEMININ	TOTAL	% Masculin	% Féminin
1	LA CHAPELLE ST AUBIN	214	81	295	72,54%	27,46%
2	LE MANS SAINT PAVIN	192	95	287	66,90%	33,10%
3	LE MANS SCM	240	13	253	94,86%	5,14%
4	LE MANS JALT	237	6	243	97,53%	2,47%
5	COULAINES J.S.	113	118	231	48,92%	51,08%
6	LE MANS C.S.S.G.	185	45	230	80,43%	19,57%
7	SABLE BASKET	125	84	209	59,81%	40,19%
8	LA FLECHE US	140	58	198	70,71%	29,29%
9	FRESNAY /SARTHE	126	67	193	65,28%	34,72%
10	LA FERTE BERNARD V.S.	129	58	187	68,98%	31,02%

## Top 10 Clubs - Licence Senior

Place	CLUB	MASCULIN	FEMININ	TOTAL	% Masculin	% Féminin
1	LE MANS C.S.S.G.	54	21	75	72,00%	28,00%
2	LE MANS SAINT PAVIN	49	24	73	67,12%	32,88%
3	LA CHAPELLE ST AUBIN	39	8	47	82,98%	17,02%
4	ST MARS D OUTILLE LES MOUETTES	31	14	45	68,89%	31,11%
5	BASKET BALL CLUB CHANGÉEN	39	6	45	86,67%	13,33%
6	JOUE L'ABBE MONTBIZOT	26	18	44	59,09%	40,91%
7	LE MANS GSOS	35	9	44	79,55%	20,45%
8	RUAUDIN JEUNESSES SPORTIVE	21	22	43	48,84%	51,16%
9	COULAINES J.S.	23	18	41	56,10%	43,90%
10	ARNAGE U.S.	37	1	38	97,37%	2,63%

## Top 10 Clubs - Licence U20 (Junior)

Place	CLUB	MASCULIN	FEMININ	TOTAL	% Masculin	% Féminin
1	LE MANS SAINT PAVIN	5	6	11	45,45%	54,55%
2	LE MANS C.S.S.G.	8	0	8	100,00%	0,00%
3	LE MANS JALT	8	0	8	100,00%	0,00%
4	FRESNAY /SARTHE	5	2	7	71,43%	28,57%
5	LE GRAND LUCE UNION SPORTIVE	5	1	6	83,33%	16,67%
6	LA CHAPELLE ST AUBIN	6	0	6	100,00%	0,00%
7	LE MANS GSOS	4	1	5	80,00%	20,00%
8	LE MANS J.C.M.	5	0	5	100,00%	0,00%
9	RUAUDIN JEUNESSES SPORTIVE	2	3	5	40,00%	60,00%
10	MAMERS S.A.	4	0	4	100,00%	0,00%

## Top 10 Clubs - Licence U18 (Junior/Cadet)

Place	CLUB	MASCULIN	FEMININ	TOTAL	% Masculin	% Féminin
1	LE MANS JALT	24	0	24	100,00%	0,00%
2	BASKET BALL CLUB CHANGÉEN	13	9	22	59,09%	40,91%
3	SABLE BASKET	17	5	22	77,27%	22,73%
4	LA CHAPELLE ST AUBIN	12	10	22	54,55%	45,45%
5	JOUE L'ABBE MONTBIZOT	15	6	21	71,43%	28,57%
6	LE MANS SCM	19	0	19	100,00%	0,00%
7	FRESNAY /SARTHE	10	7	17	58,82%	41,18%
8	COULAINES J.S.	10	6	16	62,50%	37,50%
9	LE MANS GSOS	14	0	14	100,00%	0,00%
10	LA FERTE BERNARD V.S.	6	7	13	46,15%	53,85%

## Top 10 Clubs - Licence U17 (Cadet)

Place	CLUB	MASCULIN	FEMININ	TOTAL	% Masculin	% Féminin
1	COULAINES J.S.	15	29	44	34,09%	65,91%
2	LA CHAPELLE ST AUBIN	31	11	42	73,81%	26,19%
3	LE MANS SCM	32	0	32	100,00%	0,00%
4	LE MANS JALT	31	0	31	100,00%	0,00%
5	LE MANS SAINT PAVIN	22	7	29	75,86%	24,14%
6	BASKET BALL CLUB CHANGÉEN	18	9	27	66,67%	33,33%
7	LA FLECHE US	19	7	26	73,08%	26,92%
8	LE MANS J.C.M.	25	1	26	96,15%	3,85%
9	RUAUDIN JEUNESSES SPORTIVE	17	9	26	65,38%	34,62%
10	SABLE BASKET	13	13	26	50,00%	50,00%

## Top 10 Clubs - Licence U15 (Minime)

Place	CLUB	MASCULIN	FEMININ	TOTAL	% Masculin	% Féminin
1	COULAINES J.S.	17	28	45	37,78%	62,22%
2	LA CHAPELLE ST AUBIN	25	17	42	59,52%	40,48%
3	LE MANS SCM	37	0	37	100,00%	0,00%
4	SABLE BASKET	21	12	33	63,64%	36,36%
5	LE MANS J.C.M.	16	15	31	51,61%	48,39%
6	LA FLECHE US	21	9	30	70,00%	30,00%
7	LE MANS C.S.S.G.	20	9	29	68,97%	31,03%
8	LE MANS SAINT PAVIN	19	9	28	67,86%	32,14%
9	LE MANS JALT	27	0	27	100,00%	0,00%
10	CONLIE B.C.	16	11	27	59,26%	40,74%

## Top 10 Clubs - Licence U13 (Benjamin)

Place	CLUB	MASCULIN	FEMININ	TOTAL	% Masculin	% Féminin
1	LE MANS SCM	48	0	48	100,00%	0,00%
2	LE MANS SAINT PAVIN	24	18	42	57,14%	42,86%
3	LA CHAPELLE ST AUBIN	26	12	38	68,42%	31,58%
4	SABLE BASKET	15	19	34	44,12%	55,88%
5	COULAINES J.S.	11	20	31	35,48%	64,52%
6	LE MANS JALT	31	0	31	100,00%	0,00%
7	LA FERTE BERNARD V.S.	27	3	30	90,00%	10,00%
8	LA FLECHE US	15	10	25	60,00%	40,00%
9	ECOMMOY K.B.C.	10	14	24	41,67%	58,33%
10	CONLIE B.C.	19	4	23	82,61%	17,39%

## Top 10 Clubs - Licence U11 (Poussin)

Place	CLUB	MASCULIN	FEMININ	TOTAL	% Masculin	% Féminin
1	LE MANS JALT	36	2	38	94,74%	5,26%
2	LA CHAPELLE ST AUBIN	26	9	35	74,29%	25,71%
3	LE MANS SAINT PAVIN	21	13	34	61,76%	38,24%
4	ARNAGE U.S.	19	11	30	63,33%	36,67%
5	ROUILLON E.G	17	12	29	58,62%	41,38%
6	FRESNAY /SARTHE	14	15	29	48,28%	51,72%
7	LE MANS A.S.MADELEINE	17	9	26	65,38%	34,62%
8	BASKET CLUB ROEZEEN	15	11	26	57,69%	42,31%
9	COULAINES J.S.	16	8	24	66,67%	33,33%
10	CONLIE B.C.	19	5	24	79,17%	20,83%

## Top 10 Clubs - Licence U9 (Mini Poussin)

Place	CLUB	MASCULIN	FEMININ	TOTAL	% Masculin	% Féminin
1	LA CHAPELLE ST AUBIN	22	9	31	70,97%	29,03%
2	ROUILLON E.G	20	10	30	66,67%	33,33%
3	LE MANS JALT	26	0	26	100,00%	0,00%
4	LA FLECHE US	16	6	22	72,73%	27,27%
5	GUECELARD B.B.C.	16	5	21	76,19%	23,81%
6	CONLIE B.C.	14	7	21	66,67%	33,33%
7	BASKET CLUB ROEZEEN	12	9	21	57,14%	42,86%
8	JOUE L'ABBE MONTBIZOT	13	4	17	76,47%	23,53%
9	LE MANS C.S.S.G.	13	2	15	86,67%	13,33%
10	LA FERTE BERNARD V.S.	10	4	14	71,43%	28,57%

## Top 10 Clubs - Licence U7 (Baby Basket)

Place	CLUB	MASCULIN	FEMININ	TOTAL	% Masculin	% Féminin
1	LA FLECHE US	13	11	24	54,17%	45,83%
2	BASKET CLUB ROEZEEN	17	7	24	70,83%	29,17%
3	LE MANS SAINT PAVIN	22	0	22	100,00%	0,00%
4	JOUE L'ABBE MONTBIZOT	13	5	18	72,22%	27,78%
5	LE MANS C.S.S.G.	15	3	18	83,33%	16,67%
6	LA CHAPELLE ST AUBIN	13	5	18	72,22%	27,78%
7	GUECELARD B.B.C.	13	4	17	76,47%	23,53%
8	LE MANS A.S.MADELEINE	8	6	14	57,14%	42,86%
9	ETIVAL BASKET CLUB	11	3	14	78,57%	21,43%
10	ROUILLON E.G	6	6	12	50,00%	50,00%

## Top 10 Clubs - Licence Déténté

Place	CLUB	MASCULIN	FEMININ	TOTAL	% Masculin	% Féminin
1	FRESNAY /SARTHE	5	16	21	23,81%	76,19%
2	LA FERTE BERNARD V.S.	3	17	20	15,00%	85,00%
3	LE MANS GSOS	4	13	17	23,53%	76,47%
4	CERANS YVRE BASKET	3	10	13	23,08%	76,92%
5	LE MANS SAINT PAVIN	2	9	11	18,18%	81,82%
6	LA CHAPELLE ST AUBIN	0	11	11	0,00%	100,00%
7	ROUILLON E.G	1	9	10	10,00%	90,00%
8	BASKET BALL CLUB CHANGÉEN	1	9	10	10,00%	90,00%
9	LA FLECHE US	3	6	9	33,33%	66,67%
10	CONLIE B.C.	3	6	9	33,33%	66,67%

## Top 10 Clubs - Licence Non Joueur

Place	CLUB	MASCULIN	FEMININ	TOTAL	% Masculin	% Féminin
1	LE MANS SCM	34	9	43	79,07%	20,93%
2	LE MANS JALT	16	4	20	80,00%	20,00%
3	LE MANS A.S.MADELEINE	12	8	20	60,00%	40,00%
4	COULAINES J.S.	12	7	19	63,16%	36,84%
5	RUAUDIN JEUNESSES SPORTIVE	13	4	17	76,47%	23,53%
6	SOM BASKET-BALL	8	8	16	50,00%	50,00%
7	CD72 – HORS ASSOCIATION – SARTHE	11	2	13	84,62%	15,38%
8	BASKET CLUB ROEZEEN	6	7	13	46,15%	53,85%
9	BOULOIRE US	8	5	13	61,54%	38,46%
10	LE MANS C.S.S.G.	9	3	12	75,00%	25,00%

# Top 20 des Clubs Sarthois

**Top 20 des licenciés par clubs**

Place	CLUB	MASCULIN	FEMININ	TOTAL	% Masculin	% Féminin
1	LA CHAPELLE ST AUBIN	214	81	295	72,54%	27,46%
2	LE MANS SAINT PAVIN	192	95	287	66,90%	33,10%
3	LE MANS SCM	240	13	253	94,86%	5,14%
4	LE MANS JALT	237	6	243	97,53%	2,47%
5	COULAINES J.S.	113	118	231	48,92%	51,08%
6	LE MANS C.S.S.G.	185	45	230	80,43%	19,57%
7	SABLE BASKET	125	84	209	59,81%	40,19%
8	LA FLECHE US	140	58	198	70,71%	29,29%
9	FRESNAY /SARTHE	126	67	193	65,28%	34,72%
10	LA FERTE BERNARD V.S.	129	58	187	68,98%	31,02%
11	BASKET BALL CLUB CHANGÉEN	133	54	187	71,12%	28,88%
12	CONLIE B.C.	128	56	184	69,57%	30,43%
13	RUAUDIN JEUNESSES SPORTIVE	121	58	179	67,60%	32,40%
14	BASKET CLUB ROZEËEN	118	55	173	68,21%	31,79%
15	LE MANS GSOS	126	44	170	74,12%	25,88%
16	JOUE L'ABBE MONTBIZOT	94	63	157	59,87%	40,13%
17	LE MANS J.C.M.	113	44	157	71,97%	28,03%
18	ARNAGE U.S.	109	43	152	71,71%	28,29%
19	LE MANS A.S.MADELEINE	100	51	151	66,23%	33,77%
20	GUECELARD B.B.C.	85	61	146	58,22%	41,78%

**Top 20 Clubs - Licence Senior**

Place	CLUB	MASCULIN	FEMININ	TOTAL	% Masculin	% Féminin
1	LE MANS C.S.S.G.	54	21	75	72,00%	28,00%
2	LE MANS SAINT PAVIN	49	24	73	67,12%	32,88%
3	LA CHAPELLE ST AUBIN	39	8	47	82,98%	17,02%
4	ST MARS D OUTILLE LES MOUETTES	31	14	45	68,89%	31,11%
5	BASKET BALL CLUB CHANGÉEN	39	6	45	86,67%	13,33%
6	JOUE L'ABBE MONTBIZOT	26	18	44	59,09%	40,91%
7	LE MANS GSOS	35	9	44	79,55%	20,45%
8	RUAUDIN JEUNESSES SPORTIVE	21	22	43	48,84%	51,16%
9	COULAINES J.S.	23	18	41	56,10%	43,90%
10	ARNAGE U.S.	37	1	38	97,37%	2,63%
11	CONLIE B.C.	24	11	35	68,57%	31,43%
12	NEUVILLE BASKET ASSOCIATION	23	10	33	69,70%	30,30%
13	LE MANS JALT	32	0	32	100,00%	0,00%
14	SABLE BASKET	22	10	32	68,75%	31,25%
15	GUECELARD B.B.C.	21	10	31	67,74%	32,26%
16	MULSANNE BASKET 2000	21	9	30	70,00%	30,00%
17	MANSIGNÉ BASKET CLUB	18	11	29	62,07%	37,93%
18	MAMERS S.A.	18	10	28	64,29%	35,71%
19	LE MANS S.L.B.	27	0	27	100,00%	0,00%
20	LE MANS SCM	26	0	26	100,00%	0,00%

**Top 20 Clubs - Licence U20 (Junior)**

Place	CLUB	MASCULIN	FEMININ	TOTAL	% Masculin	% Féminin
1	LE MANS SAINT PAVIN	5	6	11	45,45%	54,55%
2	LE MANS C.S.S.G.	8	0	8	100,00%	0,00%
3	LE MANS JALT	8	0	8	100,00%	0,00%
4	FRESNAY /SARTHE	5	2	7	71,43%	28,57%
5	LE GRAND LUCE UNION SPORTIVE	5	1	6	83,33%	16,67%
6	LA CHAPELLE ST AUBIN	6	0	6	100,00%	0,00%
7	LE MANS GSOS	4	1	5	80,00%	20,00%
8	LE MANS J.C.M.	5	0	5	100,00%	0,00%
9	RUAUDIN JEUNESSES SPORTIVE	2	3	5	40,00%	60,00%
10	MAMERS S.A.	4	0	4	100,00%	0,00%
11	LE MANS SCM	4	0	4	100,00%	0,00%
12	ST MARS D OUTILLE LES MOUETTES	2	2	4	50,00%	50,00%
13	SABLE BASKET	2	2	4	50,00%	50,00%
14	ETIVAL BASKET CLUB	3	1	4	75,00%	25,00%
15	JOUE L'ABBE MONTBIZOT	2	1	3	66,67%	33,33%
16	ALLONNES J.S.	2	0	2	100,00%	0,00%
17	ARNAGE U.S.	2	0	2	100,00%	0,00%
18	LA FLECHE US	2	0	2	100,00%	0,00%
19	LE MANS S.L.B.	2	0	2	100,00%	0,00%
20	ANILLE BRAYE BASKET	2	0	2	100,00%	0,00%

**Top 20 Clubs - Licence U18 (Junior/Cadet)**

Place	CLUB	MASCULIN	FEMININ	TOTAL	% Masculin	% Féminin
1	LE MANS JALT	24	0	24	100,00%	0,00%
2	BASKET BALL CLUB CHANGÉEN	13	9	22	59,09%	40,91%
3	SABLE BASKET	17	5	22	77,27%	22,73%
4	LA CHAPELLE ST AUBIN	12	10	22	54,55%	45,45%
5	JOUE L'ABBE MONTBIZOT	15	6	21	71,43%	28,57%
6	LE MANS SCM	19	0	19	100,00%	0,00%
7	FRESNAY /SARTHE	10	7	17	58,82%	41,18%
8	COULAINES J.S.	10	6	16	62,50%	37,50%
9	LE MANS GSOS	14	0	14	100,00%	0,00%
10	LA FERTE BERNARD V.S.	6	7	13	46,15%	53,85%
11	LA FLECHE US	12	1	13	92,31%	7,69%
12	LE MANS J.C.M.	13	0	13	100,00%	0,00%
13	RUAUDIN JEUNESSES SPORTIVE	6	7	13	46,15%	53,85%
14	LE MANS SAINT PAVIN	6	6	12	50,00%	50,00%
15	ETIVAL BASKET CLUB	4	8	12	33,33%	66,67%
16	ST MARS D OUTILLE LES MOUETTES	11	0	11	100,00%	0,00%
17	ARNAGE U.S.	8	2	10	80,00%	20,00%
18	LE GRAND LUCE UNION SPORTIVE	10	0	10	100,00%	0,00%
19	MULSANNE BASKET 2000	8	2	10	80,00%	20,00%
20	LE MANS C.S.S.G.	8	0	8	100,00%	0,00%

**Top 20 Clubs - Licence U17 (Cadet)**

Place	CLUB	MASCULIN	FEMININ	TOTAL	% Masculin	% Féminin
1	COULAINES J.S.	15	29	44	34,09%	65,91%
2	LA CHAPELLE ST AUBIN	31	11	42	73,81%	26,19%
3	LE MANS SCM	32	0	32	100,00%	0,00%
4	LE MANS JALT	31	0	31	100,00%	0,00%
5	LE MANS SAINT PAVIN	22	7	29	75,86%	24,14%
6	BASKET BALL CLUB CHANGÉEN	18	9	27	66,67%	33,33%
7	LA FLECHE US	19	7	26	73,08%	26,92%
8	LE MANS J.C.M.	25	1	26	96,15%	3,85%
9	RUAUDIN JEUNESSES SPORTIVE	17	9	26	65,38%	34,62%
10	SABLE BASKET	13	13	26	50,00%	50,00%
11	NEUVILLE BASKET ASSOCIATION	16	7	23	69,57%	30,43%
12	LA FERTE BERNARD V.S.	15	7	22	68,18%	31,82%
13	FRESNAY /SARTHE	14	8	22	63,64%	36,36%
14	CONLIE B.C.	12	9	21	57,14%	42,86%
15	ETIVAL BASKET CLUB	15	6	21	71,43%	28,57%
16	SOM BASKET-BALL	0	19	19	0,00%	100,00%
17	ARNAGE U.S.	12	6	18	66,67%	33,33%
18	LE MANS C.S.S.G.	18	0	18	100,00%	0,00%
19	CHATEAU DU LOIR C.O.C.	14	1	15	93,33%	6,67%
20	LE MANS GSOS	13	2	15	86,67%	13,33%

**Top 20 Clubs - Licence U15 (Minime)**

Place	CLUB	MASCULIN	FEMININ	TOTAL	% Masculin	% Féminin
1	COULAINES J.S.	17	28	45	37,78%	62,22%
2	LA CHAPELLE ST AUBIN	25	17	42	59,52%	40,48%
3	LE MANS SCM	37	0	37	100,00%	0,00%
4	SABLE BASKET	21	12	33	63,64%	36,36%
5	LE MANS J.C.M.	16	15	31	51,61%	48,39%
6	LA FLECHE US	21	9	30	70,00%	30,00%
7	LE MANS C.S.S.G.	20	9	29	68,97%	31,03%
8	LE MANS SAINT PAVIN	19	9	28	67,86%	32,14%
9	LE MANS JALT	27	0	27	100,00%	0,00%
10	CONLIE B.C.	16	11	27	59,26%	40,74%
11	LA FERTE BERNARD V.S.	12	12	24	50,00%	50,00%
12	MULSANNE BASKET 2000	10	13	23	43,48%	56,52%
13	GUECELARD B.B.C.	12	9	21	57,14%	42,86%
14	LE MANS GSOS	8	13	21	38,10%	61,90%
15	ST MARS D OUTILLE LES MOUETTES	9	12	21	42,86%	57,14%
16	BASKET BALL CLUB CHANGÉEN	10	11	21	47,62%	52,38%
17	BASKET CLUB ROZEËEN	13	8	21	61,90%	38,10%
18	ARNAGE U.S.	8	12	20	40,00%	60,00%
19	SILLE LE PHILIPPE B.C	12	8	20	60,00%	40,00%
20	LE GRAND LUCE UNION SPORTIVE	10	9	19	52,63%	47,37%

**Top 20 Clubs - Licence U13 (Benjamin)**

Place	CLUB	MASCULIN	FEMININ	TOTAL	% Masculin	% Féminin
1	LE MANS SCM	48	0	48	100,00%	0,00%
2	LE MANS SAINT PAVIN	24	18	42	57,14%	42,86%
3	LA CHAPELLE ST AUBIN	26	12	38	68,42%	31,58%
4	SABLE BASKET	15	19	34	44,12%	55,88%
5	COULAINES J.S.	11	20	31	35,48%	64,52%

**Top 20 Clubs - Licence U11 (Poussin)**

Place	CLUB	MASCULIN	FEMININ	TOTAL	% Masculin	% Féminin
1	LE MANS JALT	36	2	38	94,74%	5,26%
2	LA CHAPELLE ST AUBIN	26	9	35	74,29%	25,71%
3	LE MANS SAINT PAVIN	21	13	34	61,76%	38,24%
4	ARNAGE U.S.	19	11	30	63,33%	36,67%
5	ROUILLON E.G	17	12	29	58,62%	41,38%



6	LE MANS JALT	31	0	31	100,00%	0,00%
7	LA FERTE BERNARD V.S.	27	3	30	90,00%	10,00%
8	LA FLECHE US	15	10	25	60,00%	40,00%
9	ECOMMOY K.B.C.	10	14	24	41,67%	58,33%
10	CONLIE B.C.	19	4	23	82,61%	17,39%
11	LE MANS A.S.MADELEINE	17	5	22	77,27%	22,73%
12	BOULOIRE US	16	6	22	72,73%	27,27%
13	LE MANS C.S.S.G.	21	0	21	100,00%	0,00%
14	BASKET BALL CLUB CHANGÉEN	13	8	21	61,90%	38,10%
15	RUAUDIN JEUNESSES SPORTIVE	19	2	21	90,48%	9,52%
16	CERANS YVRE BASKET	12	8	20	60,00%	40,00%
17	FRESNAY /SARTHE	12	8	20	60,00%	40,00%
18	MONTFORT SPORT BASKET	11	7	18	61,11%	38,89%
19	LE MANS J.C.M.	15	3	18	83,33%	16,67%
20	ETIVAL BASKET CLUB	10	8	18	55,56%	44,44%

6	FRESNAY /SARTHE	14	15	29	48,28%	51,72%
7	LE MANS A.S.MADELEINE	17	9	26	65,38%	34,62%
8	BASKET CLUB ROZEZEN	15	11	26	57,69%	42,31%
9	COULAINES J.S.	16	8	24	66,67%	33,33%
10	CONLIE B.C.	19	5	24	79,17%	20,83%
11	LE MANS C.S.S.G.	16	7	23	69,57%	30,43%
12	LE MANS J.C.M.	12	11	23	52,17%	47,83%
13	CERANS YVRE BASKET	11	11	22	50,00%	50,00%
14	LA FERTE BERNARD V.S.	14	8	22	63,64%	36,36%
15	LE MANS SCM	21	0	21	100,00%	0,00%
16	SABLE BASKET	11	10	21	52,38%	47,62%
17	ECOMMOY K.B.C.	15	6	21	71,43%	28,57%
18	RUAUDIN JEUNESSES SPORTIVE	11	9	20	55,00%	45,00%
19	ETIVAL BASKET CLUB	10	8	18	55,56%	44,44%
20	GUECELARD B.B.C.	10	7	17	58,82%	41,18%

### Top 20 Clubs - Licence U9 (Mini Poussin)

Place	CLUB	MASCULIN	FEMININ	TOTAL	% Masculin	% Féminin
1	LA CHAPELLE ST AUBIN	22	9	31	70,97%	29,03%
2	ROUILLON E.G	20	10	30	66,67%	33,33%
3	LE MANS JALT	26	0	26	100,00%	0,00%
4	LA FLECHE US	16	6	22	72,73%	27,27%
5	GUECELARD B.B.C.	16	5	21	76,19%	23,81%
6	CONLIE B.C.	14	7	21	66,67%	33,33%
7	BASKET CLUB ROZEZEN	12	9	21	57,14%	42,86%
8	JOUE L'ABBE MONTBIZOT	13	4	17	76,47%	23,53%
9	LE MANS C.S.S.G.	13	2	15	86,67%	13,33%
10	LA FERTE BERNARD V.S.	10	4	14	71,43%	28,57%
11	LE MANS SAINT PAVIN	8	6	14	57,14%	42,86%
12	RUAUDIN JEUNESSES SPORTIVE	13	1	14	92,86%	7,14%
13	FRESNAY /SARTHE	10	4	14	71,43%	28,57%
14	ANILLE BRAYE BASKET	8	5	13	61,54%	38,46%
15	SABLE BASKET	5	8	13	38,46%	61,54%
16	ECOMMOY K.B.C.	12	1	13	92,31%	7,69%
17	NEUVILLE BASKET ASSOCIATION	11	2	13	84,62%	15,38%
18	LE MANS J.C.M.	6	6	12	50,00%	50,00%
19	CERANS YVRE BASKET	5	6	11	45,45%	54,55%
20	LE MANS SCM	10	1	11	90,91%	9,09%

### Top 20 Clubs - Licence U7 (Baby Basket)

Place	CLUB	MASCULIN	FEMININ	TOTAL	% Masculin	% Féminin
1	LA FLECHE US	13	11	24	54,17%	45,83%
2	BASKET CLUB ROZEZEN	17	7	24	70,83%	29,17%
3	LE MANS SAINT PAVIN	22	0	22	100,00%	0,00%
4	JOUE L'ABBE MONTBIZOT	13	5	18	72,22%	27,78%
5	LE MANS C.S.S.G.	15	3	18	83,33%	16,67%
6	LA CHAPELLE ST AUBIN	13	5	18	72,22%	27,78%
7	GUECELARD B.B.C.	13	4	17	76,47%	23,53%
8	LE MANS A.S.MADELEINE	8	6	14	57,14%	42,86%
9	ETIVAL BASKET CLUB	11	3	14	78,57%	21,43%
10	ROUILLON E.G	6	6	12	50,00%	50,00%
11	LE MANS SCM	8	3	11	72,73%	27,27%
12	FRESNAY /SARTHE	10	1	11	90,91%	9,09%
13	ARNAGE U.S.	6	3	9	66,67%	33,33%
14	CHAMPAGNE ES	5	4	9	55,56%	44,44%
15	LA FERTE BERNARD V.S.	7	1	8	87,50%	12,50%
16	RUAUDIN JEUNESSES SPORTIVE	7	1	8	87,50%	12,50%
17	SABLE BASKET	8	0	8	100,00%	0,00%
18	NEUVILLE BASKET ASSOCIATION	6	2	8	75,00%	25,00%
19	CHATEAU DU LOIR C.O.C.	6	1	7	85,71%	14,29%
20	ANILLE BRAYE BASKET	7	0	7	100,00%	0,00%

### Top 20 Clubs - Licence Détente

Place	CLUB	MASCULIN	FEMININ	TOTAL	% Masculin	% Féminin
1	FRESNAY /SARTHE	5	16	21	23,81%	76,19%
2	LA FERTE BERNARD V.S.	3	17	20	15,00%	85,00%
3	LE MANS GSOS	4	13	17	23,53%	76,47%
4	CERANS YVRE BASKET	3	10	13	23,08%	76,92%
5	LE MANS SAINT PAVIN	2	9	11	18,18%	81,82%
6	LA CHAPELLE ST AUBIN	0	11	11	0,00%	100,00%
7	ROUILLON E.G	1	9	10	10,00%	90,00%
8	BASKET BALL CLUB CHANGÉEN	1	9	10	10,00%	90,00%
9	LA FLECHE US	3	6	9	33,33%	66,67%
10	CONLIE B.C.	3	6	9	33,33%	66,67%
11	SILLE LE PHILIPPE B.C	0	6	6	0,00%	100,00%
12	SABLE BASKET	1	5	6	16,67%	83,33%
13	LA CHARTRE A.S.	1	4	5	20,00%	80,00%
14	LE GRAND LUCÉ UNION SPORTIVE	2	3	5	40,00%	60,00%
15	BASKET CLUB ROZEZEN	0	4	4	0,00%	100,00%
16	JOUE L'ABBE MONTBIZOT	0	3	3	0,00%	100,00%
17	LE MANS C.S.S.G.	0	3	3	0,00%	100,00%
18	LE MANS J.C.M.	0	3	3	0,00%	100,00%
19	LE MANS A.S.MADELEINE	1	2	3	33,33%	66,67%
20	NEUVILLE BASKET ASSOCIATION	0	3	3	0,00%	100,00%

### Top 20 Clubs - Licence Non Joueur

Place	CLUB	MASCULIN	FEMININ	TOTAL	% Masculin	% Féminin
1	LE MANS SCM	34	9	43	79,07%	20,93%
2	LE MANS JALT	16	4	20	80,00%	20,00%
3	LE MANS A.S.MADELEINE	12	8	20	60,00%	40,00%
4	COULAINES J.S.	12	7	19	63,16%	36,84%
5	RUAUDIN JEUNESSES SPORTIVE	13	4	17	76,47%	23,53%
6	SOM BASKET-BALL	8	8	16	50,00%	50,00%
7	CD72 - HORS ASSOCIATION - SARTHE	11	2	13	84,62%	15,38%
8	BASKET CLUB ROZEZEN	6	7	13	46,15%	53,85%
9	BOULOIRE US	8	5	13	61,54%	38,46%
10	LE MANS C.S.S.G.	9	3	12	75,00%	25,00%
11	BASKET BALL CLUB CHANGÉEN	9	3	12	75,00%	25,00%
12	ALLONNES J.S.	4	7	11	36,36%	63,64%
13	LE MANS SAINT PAVIN	7	4	11	63,64%	36,36%
14	BEAUMONT A.S.	6	4	10	60,00%	40,00%
15	GUECELARD B.B.C.	5	5	10	50,00%	50,00%
16	LE MANS GSOS	4	6	10	40,00%	60,00%
17	SABLE BASKET	6	4	10	60,00%	40,00%
18	MULSAINNE BASKET 2000	6	4	10	60,00%	40,00%
19	NEUVILLE BASKET ASSOCIATION	6	4	10	60,00%	40,00%
20	JOUE L'ABBE MONTBIZOT	2	7	9	22,22%	77,78%



### Le club ayant le plus de...

licenciés	est	LA CHAPELLE ST AUBIN	(295)	soit	<b>5%</b>	des licenciés sarthois		
seniors	est	LE MANS C.S.S.G.	(75)	soit	<b>7%</b>	des seniors sarthois	et	<b>33%</b> de l'effectif du club
U20 (juniors)	est	LE MANS SAINT PAVIN	(11)	soit	<b>9%</b>	des U20 (juniors) sarthois	et	<b>4%</b> de l'effectif du club
U18 (cadets-juniors)	est	LE MANS JALT	(24)	soit	<b>6%</b>	des U18 (cadets-juniors) sarthois	et	<b>10%</b> de l'effectif du club
U17 (cadets)	est	COULAINES J.S.	(44)	soit	<b>7%</b>	des U17 (cadets) sarthois	et	<b>19%</b> de l'effectif du club
U15 (minimes)	est	COULAINES J.S.	(45)	soit	<b>6%</b>	des U15 (minimes) sarthois	et	<b>19%</b> de l'effectif du club
U13 (benjamins)	est	LE MANS SCM	(48)	soit	<b>6%</b>	des U13 (benjamins) sarthois	et	<b>19%</b> de l'effectif du club
U11 (poussins)	est	LE MANS JALT	(38)	soit	<b>5%</b>	des U11 (poussins) sarthois	et	<b>16%</b> de l'effectif du club
U9 (mini poussins)	est	LA CHAPELLE ST AUBIN	(31)	soit	<b>6%</b>	des U9 (mini poussins) sarthois	et	<b>11%</b> de l'effectif du club
U7 (baby)	est	LA FLECHE US	(24)	soit	<b>7%</b>	des U7 (baby) sarthois	et	<b>12%</b> de l'effectif du club
détente	est	FRESNAY /SARTHE	(21)	soit	<b>12%</b>	des détente sarthois	et	<b>11%</b> de l'effectif du club
non joueurs	est	LE MANS SCM	(43)	soit	<b>10%</b>	des non joueurs sarthois	et	<b>17%</b> de l'effectif du club

### Le club ayant le plus de...

licenciés masculins	est	LE MANS SCM	(240)	soit	<b>6%</b>	des licenciés masculins sarthois	et	<b>95%</b> de l'effectif du club
seniors masculins	est	LE MANS C.S.S.G.	(54)	soit	<b>6%</b>	des seniors masculins sarthois	et	<b>23%</b> de l'effectif du club
U20 (juniors) masculins	est	LE MANS C.S.S.G.	(8)	soit	<b>9%</b>	des U20 (juniors) masculins sarthois	et	<b>3%</b> de l'effectif du club
U18 (cadets-juniors) masculins	est	LE MANS JALT	(24)	soit	<b>9%</b>	des U18 (cadets-juniors) masculins sarthois	et	<b>10%</b> de l'effectif du club
U17 (cadets) masculins	est	LE MANS SCM	(32)	soit	<b>7%</b>	des U17 (cadets) masculins sarthois	et	<b>13%</b> de l'effectif du club
U15 (minimes) masculins	est	LE MANS SCM	(37)	soit	<b>8%</b>	des U15 (minimes) masculins sarthois	et	<b>15%</b> de l'effectif du club
U13 (benjamins) masculins	est	LE MANS SCM	(48)	soit	<b>9%</b>	des U13 (benjamins) masculins sarthois	et	<b>19%</b> de l'effectif du club
U11 (poussins) masculins	est	LE MANS JALT	(36)	soit	<b>7%</b>	des U11 (poussins) masculins sarthois	et	<b>15%</b> de l'effectif du club
U9 (mini poussins) masculins	est	LE MANS JALT	(26)	soit	<b>7%</b>	des U9 (mini poussins) masculins sarthois	et	<b>11%</b> de l'effectif du club
U7 (baby) masculins	est	LE MANS SAINT PAVIN	(22)	soit	<b>9%</b>	des U7 (baby) masculins sarthois	et	<b>8%</b> de l'effectif du club
détentes masculins	est	FRESNAY /SARTHE	(5)	soit	<b>16%</b>	des détente masculins sarthois	et	<b>3%</b> de l'effectif du club
non joueurs masculins	est	LE MANS SCM	(34)	soit	<b>12%</b>	des non joueurs masculins sarthois	et	<b>13%</b> de l'effectif du club

### Le club ayant le plus de...

licenciés féminins	est	COULAINES J.S.	(118)	soit	<b>6%</b>	des licenciés féminins sarthois	et	<b>51%</b> de l'effectif du club
seniors féminins	est	LE MANS SAINT PAVIN	(24)	soit	<b>8%</b>	des seniors féminins sarthois	et	<b>8%</b> de l'effectif du club
juniors féminins	est	LE MANS SAINT PAVIN	(6)	soit	<b>20%</b>	des juniors féminins sarthois	et	<b>2%</b> de l'effectif du club
U18 (cadets-juniors) féminins	est	LA CHAPELLE ST AUBIN	(10)	soit	<b>9%</b>	des U18 (cadets-juniors) féminins sarthois	et	<b>3%</b> de l'effectif du club
U17 (cadets) féminins	est	COULAINES J.S.	(29)	soit	<b>14%</b>	des U17 (cadets) féminins sarthois	et	<b>13%</b> de l'effectif du club
U15 (minimes) féminins	est	COULAINES J.S.	(28)	soit	<b>9%</b>	des U15 (minimes) féminins sarthois	et	<b>12%</b> de l'effectif du club
U13 (benjamins) féminins	est	COULAINES J.S.	(20)	soit	<b>9%</b>	des U13 (benjamins) féminins sarthois	et	<b>9%</b> de l'effectif du club
U11 (poussins) féminins	est	FRESNAY /SARTHE	(15)	soit	<b>6%</b>	des U11 (poussins) féminins sarthois	et	<b>8%</b> de l'effectif du club
U9 (mini poussins) féminins	est	ROUILLON E.G	(10)	soit	<b>8%</b>	des U9 (mini poussins) féminins sarthois	et	<b>10%</b> de l'effectif du club
U7 (baby) féminins	est	LA FLECHE US	(11)	soit	<b>13%</b>	des U7 (baby) féminins sarthois	et	<b>6%</b> de l'effectif du club
détentes féminins	est	LA FERTE BERNARD V.S.	(17)	soit	<b>11%</b>	des détente féminins sarthois	et	<b>9%</b> de l'effectif du club
non joueurs féminins	est	LE MANS SCM	(9)	soit	<b>6%</b>	des non joueurs féminins sarthois	et	<b>4%</b> de l'effectif du club



CLUB	ADULTES					JEUNES							MINI BASKET					Nb Lic Total
	SENIORS	DETENTE	DIRIGEANT	TOTAL	% Adultes	U20	U18	U17	U15	U13	TOTAL	% Jeunes	U11	U9	U7	TOTAL	% Mini Basket	
ALLONNES J.S.	8	2	11	21	38%	2	1	1	9	11	24	43%	9	2	-	11	20%	56
ARNAGE U.S.	38	-	4	42	28%	2	10	18	20	14	64	42%	30	7	9	46	30%	152
BEAUMONT A.S.	4	-	10	14	21%	-	5	9	7	12	33	50%	11	6	2	19	29%	66
CHATEAU DU LOIR C.O.C.	9	2	7	18	20%	1	2	15	17	8	43	47%	15	8	7	30	33%	91
COULAINES J.S.	41	-	19	60	26%	1	16	44	45	31	137	59%	24	10	-	34	15%	231
CERANS YVRE BASKET	8	13	7	28	23%	-	6	10	17	20	53	44%	22	11	6	39	33%	120
LA FERTE BERNARD V.S.	25	20	8	53	28%	1	13	22	24	30	90	48%	22	14	8	44	24%	187
LA FLECHE US	23	9	8	40	20%	2	13	26	30	25	96	48%	16	22	24	62	31%	198
GUECELARD B.B.C.	31	2	10	43	29%	1	6	3	21	17	48	33%	17	21	17	55	38%	146
JOUE L'ABBE MONTBIZOT	44	3	9	56	36%	3	21	6	12	11	53	34%	13	17	18	48	31%	157
MAMERS S.A.	28	-	2	30	39%	4	3	10	8	5	30	39%	9	4	3	16	21%	76
LE MANS SAINT PAVIN	73	11	11	95	33%	11	12	29	28	42	122	43%	34	14	22	70	24%	287
MONTFORT SPORT BASKET	23	-	3	26	38%	-	1	10	3	18	32	46%	4	5	2	11	16%	69
LE MANS S.L.B.	27	-	4	31	60%	2	1	-	10	8	21	40%	-	-	-	0	0%	52
LE MANS C.S.S.G.	75	3	12	90	39%	8	8	18	29	21	84	37%	23	15	18	56	24%	230
LE MANS GSOS	44	17	10	71	42%	5	14	15	21	17	72	42%	11	10	6	27	16%	170
LE MANS JALT	32	1	20	53	22%	8	24	31	27	31	121	50%	38	26	5	69	28%	243
LE MANS J.C.M.	18	3	6	27	17%	5	13	26	31	18	93	59%	23	12	2	37	24%	157
LE MANS SCM	26	-	43	69	27%	4	19	32	37	48	140	56%	29	11	11	43	17%	252
ROULLON E.G	8	10	9	27	26%	-	-	-	-	5	5	5%	21	30	12	71	69%	103
ANILLE BRAYE BASKET	24	-	3	27	29%	2	3	10	12	10	37	39%	10	13	7	30	32%	94
SAINT MARS LA BRIERE US	9	-	-	9	100%	-	-	-	-	-	0	0%	-	-	-	0	0%	9
ST MARS D OUTILLE LES MOUETTES	45	-	5	50	37%	4	11	15	21	13	64	47%	10	8	4	22	16%	136
SILLE LE PHILIPPE B.C	4	6	7	17	25%	-	4	4	20	3	31	46%	13	5	1	19	28%	67
LE MANS A.S.MADELEINE	19	3	20	42	28%	2	3	15	18	22	60	40%	26	9	14	49	32%	151
CONLIE B.C.	35	9	9	53	29%	-	8	21	27	23	79	43%	24	21	7	52	28%	184
ASSOCIATION SPORTIVE DES GEOMETRES ET TO	-	-	-	0	-	-	-	-	-	-	0	-	-	-	-	0	-	0
CD72 – HORS ASSOCIATION – SARTHE	1	-	13	14	100%	-	-	-	-	-	0	0%	-	-	-	0	0%	14
BASKET BALL CLUB CHANGEEN	45	10	12	67	36%	2	22	27	21	21	93	50%	15	10	2	27	14%	187
RUAUDIN JEUNESSES SPORTIVE	43	2	17	62	35%	5	13	26	10	21	75	42%	20	14	8	42	23%	179
BASKET CANTONAL MALICORNAIS	15	-	1	16	25%	-	3	8	9	8	28	44%	12	3	5	20	31%	64
LA CHARTRE A.S.	1	5	4	10	32%	2	4	5	-	2	13	42%	3	2	3	8	26%	31
LAIGNE ST GERVAIS CO	10	-	6	16	42%	1	-	-	10	1	12	32%	7	3	-	10	26%	38
LE GRAND LUCE UNION SPORTIVE	10	5	3	18	20%	6	10	8	19	9	52	57%	10	7	4	21	23%	91
MANSIGNE BASKET CLUB	29	-	4	33	63%	-	3	-	2	6	11	21%	1	4	3	8	15%	52
SABLE BASKET	32	6	10	48	23%	4	22	26	33	34	119	57%	21	13	8	42	20%	209
SOM BASKET-BALL	13	-	16	29	30%	1	6	19	15	15	56	58%	10	2	-	12	12%	97
CHAMPAGNE ES	15	-	2	17	29%	1	-	3	8	6	18	31%	10	5	9	24	41%	59
MULSASSE BASKET 2000	30	-	10	40	33%	2	10	14	23	11	60	49%	15	6	2	23	19%	123
SAVIGNE L'EVEQUE B.C.	12	-	5	17	38%	1	-	3	2	9	15	33%	7	2	4	13	29%	45
TELOCHE BASKET CLUB	1	-	4	5	19%	1	7	-	11	3	22	81%	-	-	-	0	0%	27
ETIVAL BASKET CLUB	19	-	8	27	20%	4	12	21	7	18	62	47%	18	11	14	43	33%	132
FRESNAY /SARTHE	24	21	9	54	28%	7	17	22	19	20	85	44%	29	14	11	54	28%	193
LA CHAPELLE ST AUBIN	47	11	3	61	21%	6	22	42	42	38	150	51%	35	31	18	84	28%	295
ECOMMOY K.B.C.	9	-	8	17	19%	1	-	5	8	24	38	42%	21	13	1	35	39%	90
MAROLLAIS S.C.	-	-	4	4	22%	-	-	-	-	8	8	44%	4	2	-	6	33%	18
BASKET CLUB ROEZEEN	25	4	13	42	24%	2	4	15	21	18	60	35%	26	21	24	71	41%	173
BOULOIRE US	-	-	13	13	13%	1	2	10	18	22	53	55%	17	8	6	31	32%	97
NEUVILLE BASKET ASSOCIATION	33	3	10	46	35%	2	5	23	9	15	54	41%	10	13	8	31	24%	131
LOUE-BRULON	8	-	5	13	35%	2	1	5	8	-	16	43%	4	2	2	8	22%	37
ASCE MMA	-	-	-	0	-	-	-	-	-	-	0	-	-	-	-	0	-	0
SETRAM U.S.	-	-	-	0	-	-	-	-	-	-	0	-	-	-	-	0	-	0
<b>TOTAL SARTHE</b>	<b>1143</b>	<b>181</b>	<b>437</b>	<b>1761</b>	<b>33%</b>	<b>119</b>	<b>380</b>	<b>672</b>	<b>789</b>	<b>772</b>	<b>2732</b>	<b>42%</b>	<b>749</b>	<b>487</b>	<b>337</b>	<b>1573</b>	<b>25%</b>	<b>6066</b>



<i>Rang</i>	<i>CLUB</i>	<i>MASCULIN</i>	<i>FEMININ</i>	<i>TOTAL</i>	<i>% Masculin</i>	<i>% Féminin</i>
1	LA CHAPELLE ST AUBIN	214	81	<b>295</b>	72,54%	27,46%
2	LE MANS SAINT PAVIN	192	95	<b>287</b>	66,90%	33,10%
3	LE MANS SCM	240	13	<b>253</b>	94,86%	5,14%
4	LE MANS JALT	237	6	<b>243</b>	97,53%	2,47%
5	COULAINES J.S.	113	118	<b>231</b>	48,92%	51,08%
6	LE MANS C.S.S.G.	185	45	<b>230</b>	80,43%	19,57%
7	SABLE BASKET	125	84	<b>209</b>	59,81%	40,19%
8	LA FLECHE US	140	58	<b>198</b>	70,71%	29,29%
9	FRESNAY /SARTHE	126	67	<b>193</b>	65,28%	34,72%
10	LA FERTE BERNARD V.S.	129	58	<b>187</b>	68,98%	31,02%
11	BASKET BALL CLUB CHANGÉEN	133	54	<b>187</b>	71,12%	28,88%
12	CONLIE B.C.	128	56	<b>184</b>	69,57%	30,43%
13	RUAUDIN JEUNESSES SPORTIVE	121	58	<b>179</b>	67,60%	32,40%
14	BASKET CLUB ROEZEEN	118	55	<b>173</b>	68,21%	31,79%
15	LE MANS GSOS	126	44	<b>170</b>	74,12%	25,88%
16	JOUE L'ABBE MONTBIZOT	94	63	<b>157</b>	59,87%	40,13%
17	LE MANS J.C.M.	113	44	<b>157</b>	71,97%	28,03%
18	ARNAGE U.S.	109	43	<b>152</b>	71,71%	28,29%
19	LE MANS A.S.MADELEINE	100	51	<b>151</b>	66,23%	33,77%
20	GUECELARD B.B.C.	85	61	<b>146</b>	58,22%	41,78%
21	ST MARS D OUILLE LES MOUETTES	93	43	<b>136</b>	68,38%	31,62%
22	ETIVAL BASKET CLUB	86	46	<b>132</b>	65,15%	34,85%
23	NEUVILLE BASKET ASSOCIATION	93	38	<b>131</b>	70,99%	29,01%
24	MULSANNE BASKET 2000	87	36	<b>123</b>	70,73%	29,27%
25	CERANS YVRE BASKET	69	51	<b>120</b>	57,50%	42,50%
26	ROUILLON E.G	66	37	<b>103</b>	64,08%	35,92%
27	SOM BASKET-BALL	10	87	<b>97</b>	10,31%	89,69%
28	BOULOIRE US	72	25	<b>97</b>	74,23%	25,77%
29	ANILLE BRAYE BASKET	67	27	<b>94</b>	71,28%	28,72%
30	CHATEAU DU LOIR C.O.C.	67	24	<b>91</b>	73,63%	26,37%
31	LE GRAND LUCE UNION SPORTIVE	72	19	<b>91</b>	79,12%	20,88%
32	ECOMMOY K.B.C.	53	37	<b>90</b>	58,89%	41,11%
33	MAMERS S.A.	57	19	<b>76</b>	75,00%	25,00%
34	MONTFORT SPORT BASKET	44	25	<b>69</b>	63,77%	36,23%
35	SILLE LE PHILIPPE B.C	39	28	<b>67</b>	58,21%	41,79%
36	BEAUMONT A.S.	46	20	<b>66</b>	69,70%	30,30%
37	BASKET CANTONAL MALICORNAIS	37	27	<b>64</b>	57,81%	42,19%
38	CHAMPAGNE ES	40	20	<b>60</b>	66,67%	33,33%
39	ALLONNES J.S.	31	25	<b>56</b>	55,36%	44,64%
40	LE MANS S.L.B.	52	0	<b>52</b>	100,00%	0,00%
41	MANSIGNE BASKET CLUB	35	17	<b>52</b>	67,31%	32,69%
42	SAVIGNE L'EVEQUE B.C.	39	6	<b>45</b>	86,67%	13,33%
43	LAIGNE ST GERVAIS CO	35	3	<b>38</b>	92,11%	7,89%
44	LOUE-BRULON	34	3	<b>37</b>	91,89%	8,11%
45	LA CHARTRE A.S.	13	18	<b>31</b>	41,94%	58,06%
46	TELOCHE BASKET CLUB	16	11	<b>27</b>	59,26%	40,74%
47						
48						
49						
50						
51						
52						
53						
54						
55						
56						
57						
58						
<b>Total</b>		<b>4181</b>	<b>1846</b>	<b>6027</b>	<b>69,37%</b>	<b>30,63%</b>



## ETAT COMPARATIF sur 2 saisons des licenciés Sarthois

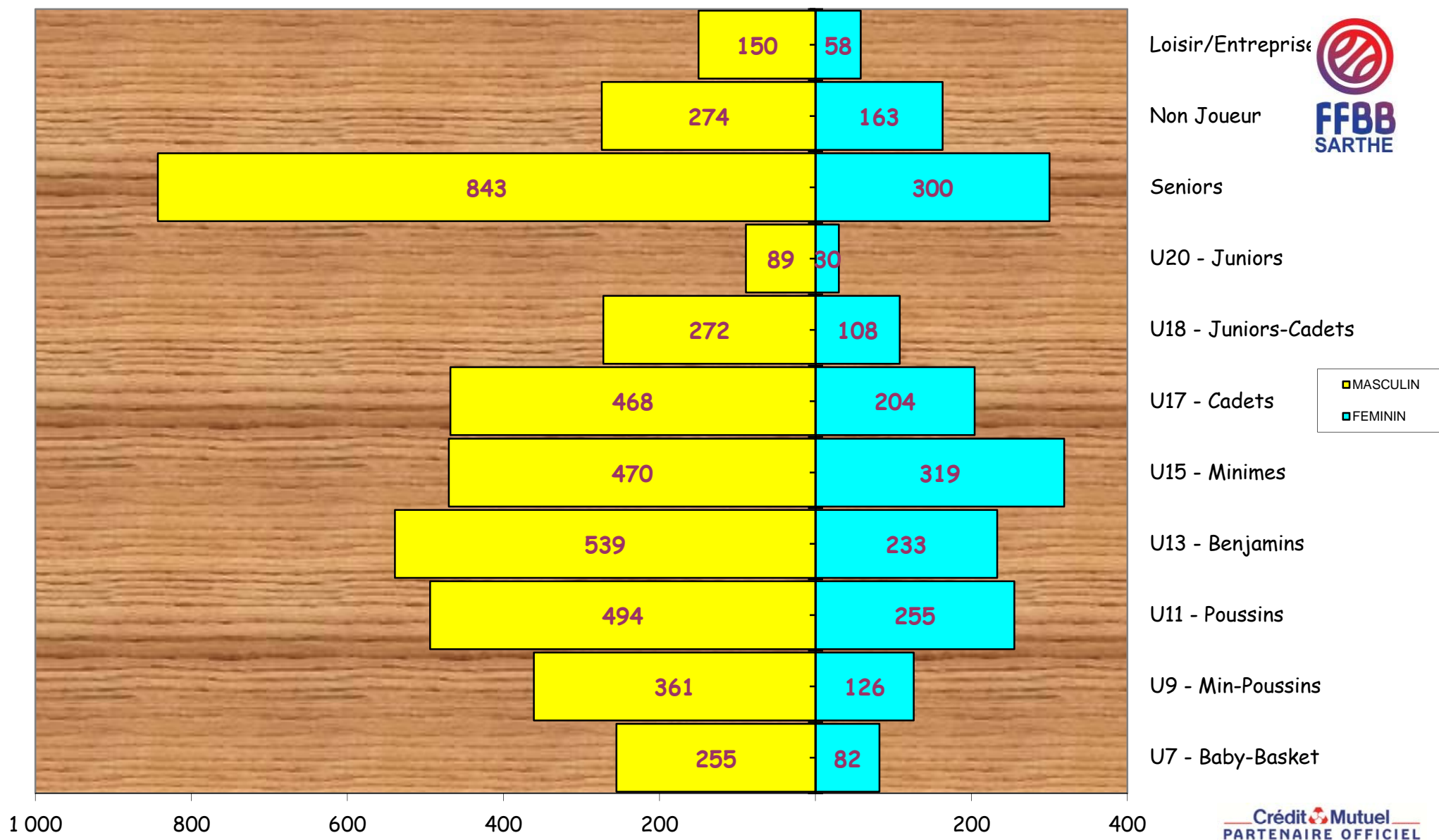
	SAISON				COMPARAISON	
	2019 / 2020 (chiffres en fin de saison)		2020 / 2021 (chiffres au 01/11/2020)		Ecart	%
<b>CLUBS</b>	52		<b>51</b>		-1	-1,96%
<b>Masculin</b>	5 075	68,56%	4 215	69,18%	-860	-20,40%
<b>Féminin</b>	2 327	31,44%	1 878	30,82%	-449	-23,91%
<b>TOTAL</b>	<b>7 402</b>		<b>6 093</b>		<b>-1309</b>	<b>-21,48%</b>

CATEGORIES	MASCULINS			FEMININS		
	Saison 19/20	Saison 20/21	écart	Saison 19/20	Saison 20/21	écart
<b>SENIORS</b>	881	<b>843</b>	<b>-38</b>	361	<b>300</b>	<b>-61</b>
<b>U20</b>	91	<b>89</b>	<b>-2</b>	21	<b>30</b>	<b>9</b>
<b>U18</b>	276	<b>272</b>	<b>-4</b>	111	<b>108</b>	<b>-3</b>
<b>U17</b>	474	<b>468</b>	<b>-6</b>	228	<b>204</b>	<b>-24</b>
<b>U15</b>	546	<b>470</b>	<b>-76</b>	322	<b>319</b>	<b>-3</b>
<b>U13</b>	578	<b>539</b>	<b>-39</b>	317	<b>233</b>	<b>-84</b>
<b>U11</b>	586	<b>494</b>	<b>-92</b>	281	<b>255</b>	<b>-26</b>
<b>U9</b>	504	<b>361</b>	<b>-143</b>	222	<b>126</b>	<b>-96</b>
<b>U7</b>	501	<b>255</b>	<b>-246</b>	179	<b>82</b>	<b>-97</b>
<b>DETENTE</b>	220	<b>150</b>	<b>-70</b>	64	<b>58</b>	<b>-6</b>
<b>NON-JOUEURS</b>	418	<b>274</b>	<b>-144</b>	221	<b>163</b>	<b>-58</b>
<b>TOTAL</b>	5 075	<b>4 215</b>	<b>-860</b>	2 327	<b>1 878</b>	<b>-449</b>

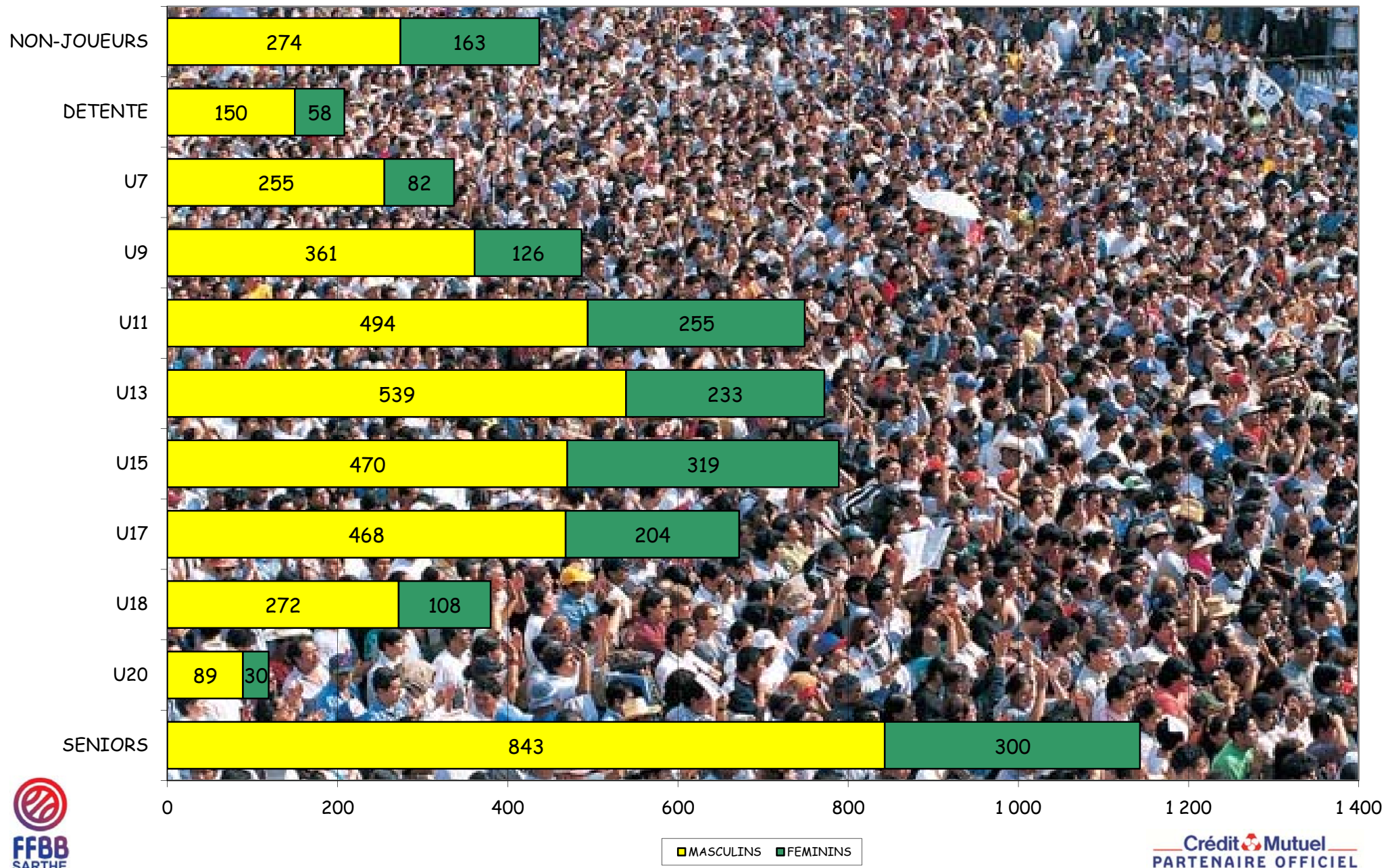
Moyenne de licenciés par clubs

**119,47**

## Représentation par catégorie et sexe - Saison 2020-2021

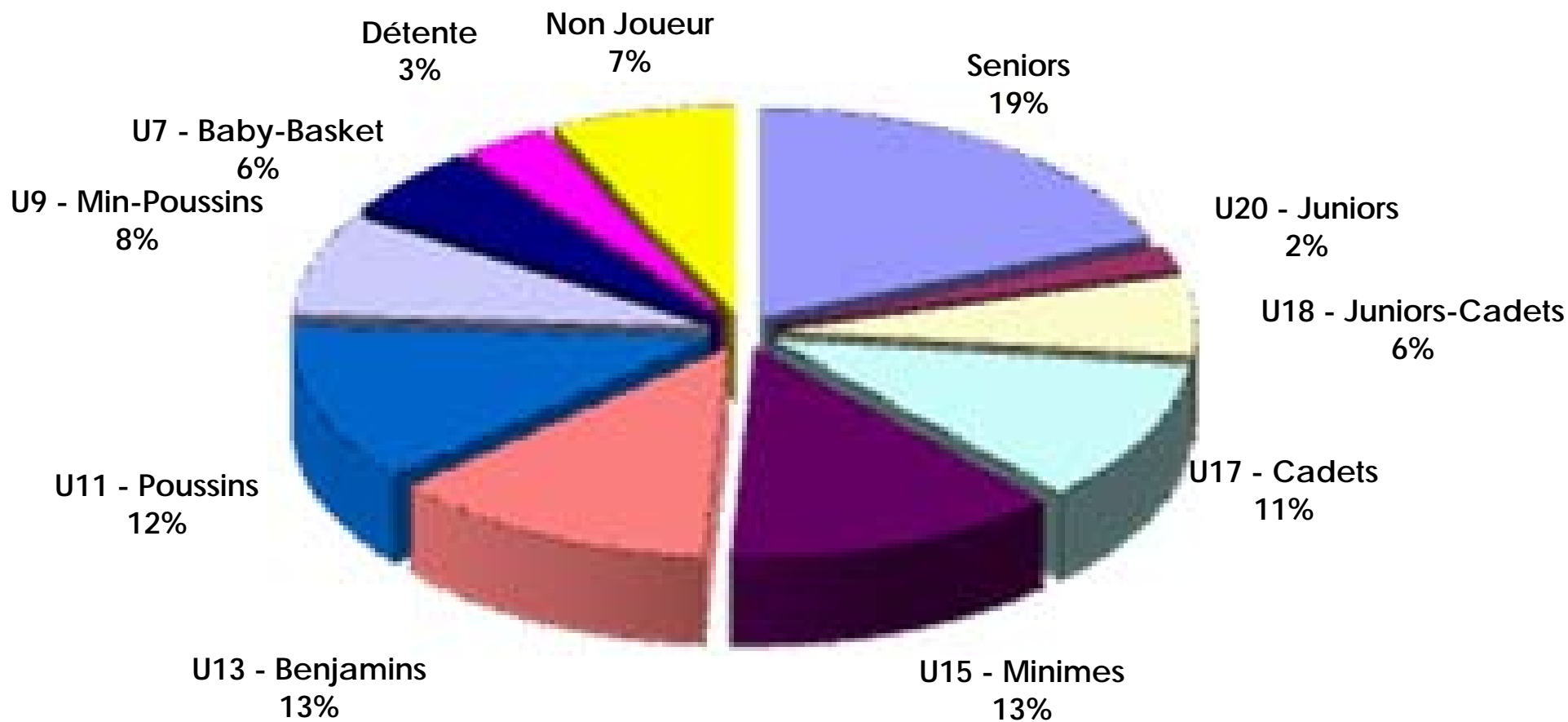


# Graphe par catégorie et sexe





# Représentation par catégories Saison 2020-2021





# Représentation par type - saison 2020-2021

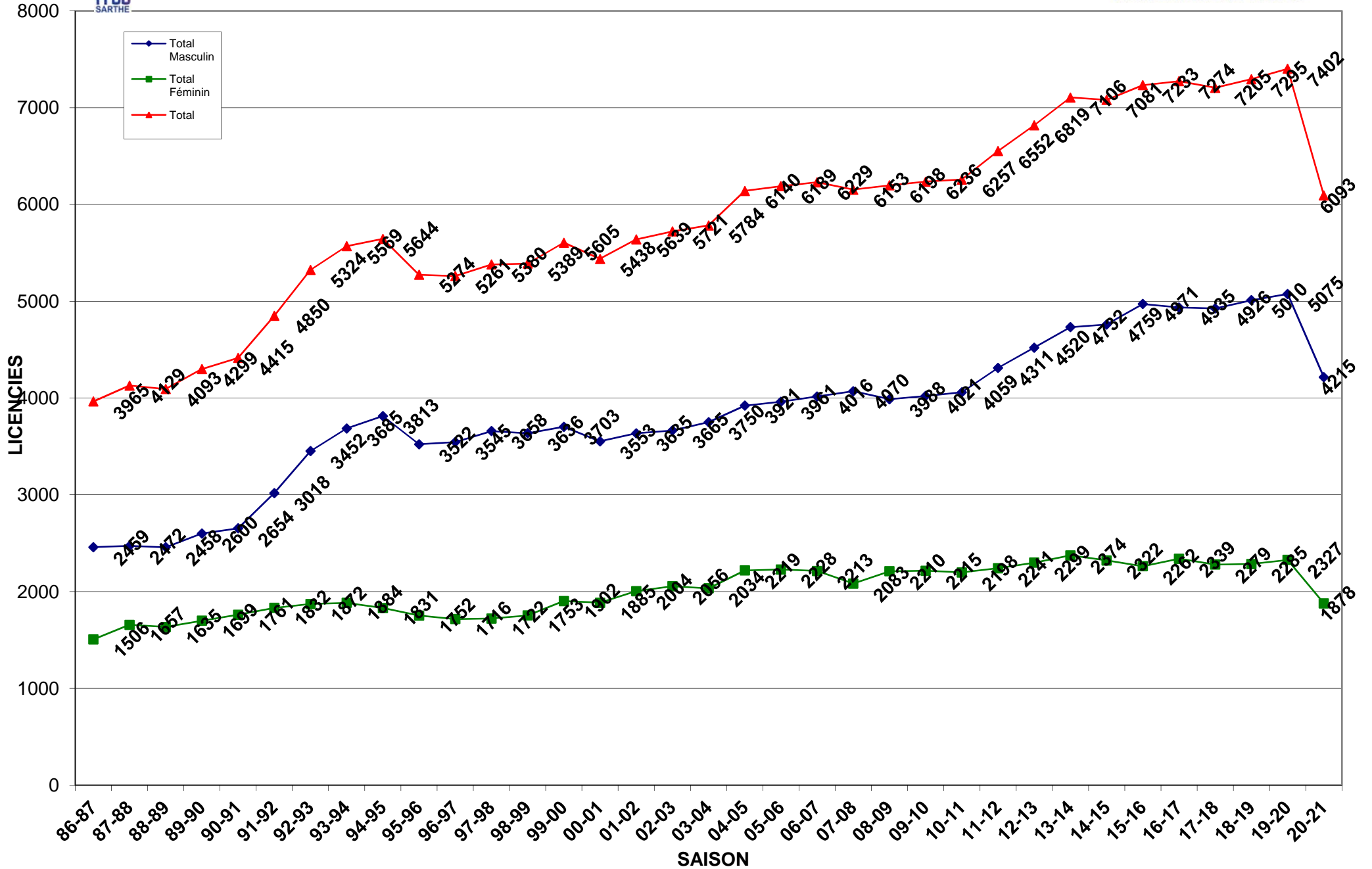
RENOUV./MUTATION  
89%



CREATION  
11%



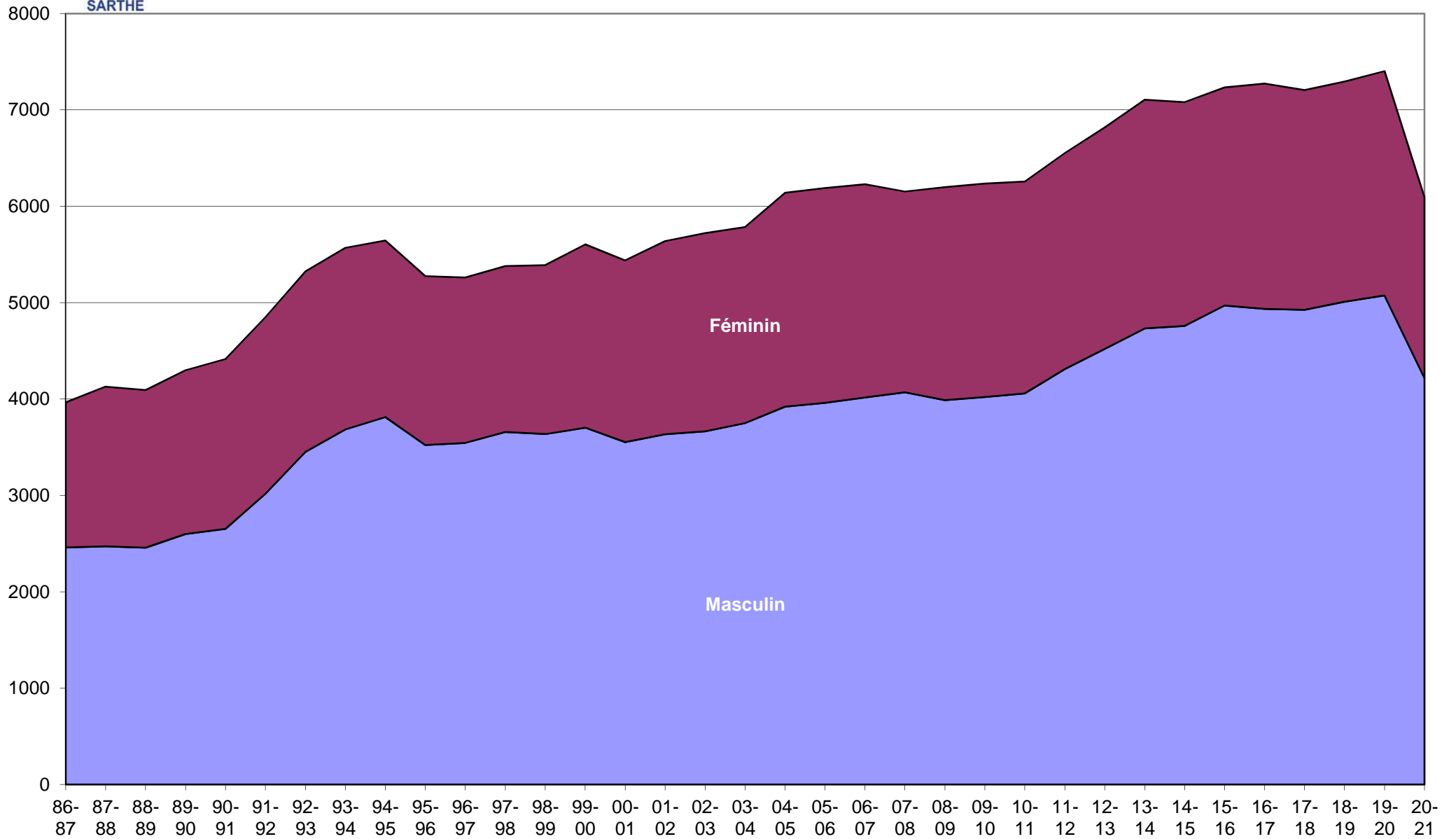
Evolution des licenciés depuis les 35 dernières saisons







### Evolution par sexe sur les 34 dernières saisons





Crédit Mutuel  
PARTENAIRE OFFICIEL

Saison	Total Masculin	Total Féminin	Total	% Augmentation	Différence
31-32	0	0	52	100,00%	52
32-33	0	0	83	37,35%	31
33-34	0	0	0	0,00%	-83
34-35	0	0	0	0,00%	0
35-36	0	0	0	0,00%	0
36-37	0	0	0	0,00%	0
37-38	0	0	0	0,00%	0
38-39	0	0	0	0,00%	0
39-40	0	0	0	0,00%	0
40-41	0	0	0	0,00%	0
41-42	0	0	0	0,00%	0
42-43	0	0	0	0,00%	0
43-44	0	0	0	0,00%	0
44-45	0	0	0	0,00%	0
45-46	0	0	0	0,00%	0
46-47	0	0	0	0,00%	0
47-48	0	0	52	100,00%	52
48-49	0	0	0	0,00%	-52
49-50	0	0	931	100,00%	931
50-51	0	0	935	0,43%	4
51-52	0	0	911	-2,63%	-24
52-53	0	0	792	-15,03%	-119
53-54	0	0	0	0,00%	-792
54-55	0	0	0	0,00%	0
55-56	0	0	0	0,00%	0
56-57	0	0	0	0,00%	0
57-58	0	0	0	0,00%	0
58-59	0	0	996	100,00%	996
59-60	0	0	0	0,00%	-996
60-61	0	0	0	0,00%	0
61-62	0	0	1258	100,00%	1258
62-63	0	0	1249	-0,72%	-9
63-64	0	0	0	0,00%	-1249
64-65	0	0	0	0,00%	0
65-66	0	0	1309	100,00%	1309
66-67	0	0	1355	3,39%	46
67-68	0	0	1759	22,97%	404
68-69	0	0	2104	16,40%	345
69-70	0	0	2032	-3,54%	-72
70-71	0	0	2120	4,15%	88
71-72	0	0	2535	16,37%	415
72-73	0	0	2542	0,28%	7
73-74	0	0	2731	6,92%	189
74-75	0	0	2973	8,14%	242
75-76	0	0	3061	2,87%	88
76-77	0	0	2880	-6,28%	-181
77-78	0	0	3208	10,22%	328
78-79	0	0	3471	7,58%	263
79-80	0	0	3770	7,93%	299
80-81	0	0	3977	5,20%	207
81-82	0	0	3987	0,25%	10
82-83	0	0	3883	-2,68%	-104
83-84	2349	1709	4058	4,31%	175
84-85	2586	1749	4335	6,39%	277
85-86	2714	1778	4492	3,50%	157



Crédit Mutuel  
PARTENAIRE OFFICIEL

Saison	Total Masculin	Total Féminin	Total	% Augmentation	Différence
86-87	2459	1506	3965	-13,29%	-527
87-88	2472	1657	4129	3,97%	164
88-89	2458	1635	4093	-0,88%	-36
89-90	2600	1699	4299	4,79%	206
90-91	2654	1761	4415	2,63%	116
91-92	3018	1832	4850	8,97%	435
92-93	3452	1872	5324	8,90%	474
93-94	3685	1884	5569	4,40%	245
94-95	3813	1831	5644	1,33%	75
95-96	3522	1752	5274	-7,02%	-370
96-97	3545	1716	5261	-0,25%	-13
97-98	3658	1722	5380	2,21%	119
98-99	3636	1753	5389	0,17%	9
99-00	3703	1902	5605	3,85%	216
00-01	3553	1885	5438	-3,07%	-167
01-02	3635	2004	5639	3,56%	201
02-03	3665	2056	5721	1,43%	82
03-04	3750	2034	5784	1,09%	63
04-05	3921	2219	6140	5,80%	356
05-06	3961	2228	6189	0,79%	49
06-07	4016	2213	6229	0,64%	40
07-08	4070	2083	6153	-1,24%	-76
08-09	3988	2210	6198	0,73%	45
09-10	4021	2215	6236	0,61%	38
10-11	4059	2198	6257	0,34%	21
11-12	4311	2241	6552	4,50%	295
12-13	4520	2299	6819	3,92%	267
13-14	4732	2374	7106	4,04%	287
14-15	4759	2322	7081	-0,35%	-25
15-16	4971	2262	7233	2,10%	152
16-17	4935	2339	7274	0,56%	41
17-18	4926	2279	7205	-0,96%	-69
18-19	5010	2285	7295	1,23%	90
19-20	5075	2327	7402	1,45%	107
20-21	4215	1878	6093	-21,48%	-1309



## COMPARATIF SUR 8 SAISONS

	MASCULINS								FEMININS							
	Saison 13/14	Saison 14/15	Saison 15/16	Saison 16/17	Saison 17/18	Saison 18/19	Saison 19/20	Saison 20/21	Saison 13/14	Saison 14/15	Saison 15/16	Saison 16/17	Saison 17/18	Saison 18/19	Saison 19/20	Saison 20/21
<b>SENIORS</b>	775	932	969	887	861	877	881	<b>843</b>	357	346	329	336	317	341	361	<b>300</b>
<b>U20 - JUNIORS</b>	97	84	78	55	84	71	91	<b>89</b>	29	51	48	26	28	25	21	<b>30</b>
<b>U18 - CADETS JUNIORS</b>	236	219	219	216	227	246	276	<b>272</b>	143	132	103	105	111	103	111	<b>108</b>
<b>U17 - CADETS</b>	328	355	366	391	424	427	474	<b>468</b>	178	202	194	204	188	169	228	<b>204</b>
<b>U15 - MINIMES</b>	453	496	524	539	535	546	546	<b>470</b>	294	253	250	267	311	300	322	<b>319</b>
<b>U13 - BENJAMINS</b>	520	539	516	597	578	548	578	<b>539</b>	276	304	335	339	316	360	317	<b>233</b>
<b>U11 - POUSSINS</b>	552	557	633	597	565	602	586	<b>494</b>	346	304	330	358	302	270	281	<b>255</b>
<b>U9 - MINI-POUSSINS</b>	516	499	575	536	499	507	504	<b>361</b>	207	233	227	224	195	219	222	<b>126</b>
<b>U7 - BABY</b>	485	442	469	474	465	505	501	<b>255</b>	167	141	139	154	172	179	179	<b>82</b>
<b>DETENTE</b>	357	232	213	208	238	254	220	<b>150</b>	134	120	83	91	85	81	64	<b>58</b>
<b>NON-JOUEURS</b>	413	404	410	435	450	425	418	<b>274</b>	243	236	224	235	254	237	221	<b>163</b>
<b>TOTAL</b>	<b>4 732</b>	4 759	4 972	4 935	4 926	5 008	5 075	<b>4 215</b>	<b>2 374</b>	<b>2 322</b>	2 262	2 339	2 279	2 284	2 327	<b>1 878</b>
<b>Ecart</b>		<b>27</b>	<b>213</b>	<b>-37</b>	<b>-9</b>	<b>82</b>	<b>67</b>	<b>-860</b>		<b>-52</b>	<b>-60</b>	<b>77</b>	<b>-60</b>	<b>5</b>	<b>43</b>	<b>-449</b>