

TABLEAU DE BORD DES LICENCIÉS

COMITÉ DE LA SARTHE

A la date du : **01/10/2020**

Fin de saison 2019-2020

ECART - 2161

Ecart sur même période

2019-2020	2018-2019	2017-2018
-427	-275	-368
-7,53%	-4,99%	-6,56%

	Saison en cours		Saison précédente *	
	2020-2021	%	2019-2020	%
MASCULINS	3 607	68,82%	5 075	68,56%
FEMININS	1 634	31,18%	2 327	31,44%
TOTAL	5 241		7 402	
Seniors	1 013	19,33%	1 242	16,78%
U20 - Juniors	113	2,16%	112	1,51%
U18 - Juniors-Cadets	349	6,66%	387	5,23%
U17 - Cadets	627	11,96%	702	9,48%
U15 - Minimes	720	13,74%	868	11,73%
U13 - Benjamins	695	13,26%	895	12,09%
U11 - Poussins	643	12,27%	867	11,71%
U9 - Min-Poussins	338	6,45%	726	9,81%
U7 - Baby-Basket	187	3,57%	680	9,19%
Détente	152	2,90%	284	3,84%
Non Joueur	404	7,71%	639	8,63%

Catégorie	MASCULIN				FEMININ				Catégorie
	20-21	%	19-20	Ecart	20-21	%	19-20	Ecart	
Seniors	737	20,43%	881	- 144	276	16,89%	361	- 85	Seniors
U20 - Juniors	83	2,30%	91	- 8	30	1,84%	21	+ 9	U20 - Juniors
U18 - Juniors-Cadets	245	6,79%	276	- 31	104	6,36%	111	- 7	U18 - Juniors-Cadets
U17 - Cadets	437	12,12%	474	- 37	190	11,63%	228	- 38	U17 - Cadets
U15 - Minimes	423	11,73%	546	- 123	297	18,18%	322	- 25	U15 - Minimes
U13 - Benjamins	489	13,56%	578	- 89	206	12,61%	317	- 111	U13 - Benjamins
U11 - Poussins	425	11,78%	586	- 161	218	13,34%	281	- 63	U11 - Poussins
U9 - Min-Poussins	258	7,15%	504	- 246	80	4,90%	222	- 142	U9 - Min-Poussins
U7 - Baby-Basket	142	3,94%	501	- 359	45	2,75%	179	- 134	U7 - Baby-Basket
Loisir/Entreprise/VsE	115	3,19%	220	- 105	37	2,26%	64	- 27	Loisir/Entreprise/VsE
Non Joueur	253	7,01%	418	- 165	151	9,24%	221	- 70	Non Joueur
TOTAL	3 607	68,82%	5 075	- 1468	1 634	31,18%	2 327	- 693	TOTAL

	Masculin	%	Féminin	%
FFBB	204 328	64,07%	114 596	35,93%
Ligue	29 010	55,94%	22 846	44,06%
Sarthe	3 607	68,82%	1 634	31,18%

La Ligue Pays de Loire représente 16,26% de la FFBB
 La Sarthe représente 10,11% de la Ligue Pays de Loire
 La Sarthe représente 1,64% de la FFBB

Moyenne de licenciés par clubs	102,76
Nombres de clubs pris en compte	51

* les chiffres de 2019-2020 sont bien sûr ceux de fin de saison

Edité par la Commission Qualifications
 Bruno PLOU

2020-2021		
CREATION	332	6,33%
RENOUVELLEMENT/MUTATION	4 909	93,67%

Top 10 des licenciés par clubs				100	EFFECTIF >= SAISON n-1
Rang	CLUB	MASCULIN	FEMININ	TOTAL	EFFECTIF < SAISON n-1
1	LE MANS SAINT PAVIN	174	87	261	66,67%
2	LA CHAPELLE ST AUBIN	178	69	247	72,06%
3	LE MANS SCM	228	11	239	95,40%
4	LE MANS JALT	226	6	232	97,41%
5	COULAINES J.S.	104	112	216	48,15%
6	LE MANS C.S.S.G.	147	40	187	78,61%
7	BASKET BALL CLUB CHANGÉEN	120	50	170	70,59%
8	SABLE BASKET	100	69	169	59,17%
9	RUAUDIN JEUNESSES SPORTIVE	110	56	166	66,27%
10	LA FERTE BERNARD V.S.	107	55	162	66,05%

COMPARATIF SUR DEUX SAISON A LA MEME DATE					
Saison 2019-2020 au	02/10/2019	écart	Saison 2020-2021 au	02/10/2020	
HOMMES	3 881	67,81%	- 274	HOMMES	3 607 68,82%
FEMMES	1 842	32,19%	- 208	FEMMES	1 634 31,18%
TOTAL	5 723			TOTAL	5 241
Différence		- 482			-8,42%

Top 20 des Clubs Sarthois

Top 20 des licenciés par clubs

Place	CLUB	MASCULIN	FEMININ	TOTAL	% Masculin	% Féminin
1	LE MANS SAINT PAVIN	174	87	261	66,67%	33,33%
2	LA CHAPELLE ST AUBIN	178	69	247	72,06%	27,94%
3	LE MANS SCM	228	11	239	95,40%	4,60%
4	LE MANS JALT	226	6	232	97,41%	2,59%
5	COULAINES J.S.	104	112	216	48,15%	51,85%
6	LE MANS C.S.S.G.	147	40	187	78,61%	21,39%
7	BASKET BALL CLUB CHANGÉEN	120	50	170	70,59%	29,41%
8	SABLE BASKET	100	69	169	59,17%	40,83%
9	RUAUDIN JEUNESSES SPORTIVE	110	56	166	66,27%	33,73%
10	LA FERTE BERNARD V.S.	107	55	162	66,05%	33,95%
11	FRESNAY /SARTHE	105	57	162	64,81%	35,19%
12	LE MANS GSOS	116	39	155	74,84%	25,16%
13	LA FLECHE US	111	42	153	72,55%	27,45%
14	CONLIE B.C.	104	47	151	68,87%	31,13%
15	BASKET CLUB ROEZEEN	106	42	148	71,62%	28,38%
16	LE MANS A.S.MADELEINE	89	45	134	66,42%	33,58%
17	LE MANS J.C.M.	92	40	132	69,70%	30,30%
18	JOUE L'ABBE MONTBIZOT	77	54	131	58,78%	41,22%
19	GUECELARD B.B.C.	70	58	128	54,69%	45,31%
20	ARNAGE U.S.	84	38	122	68,85%	31,15%

Top 20 Clubs - Licence Senior

Place	CLUB	MASCULIN	FEMININ	TOTAL	% Masculin	% Féminin
1	LE MANS SAINT PAVIN	47	22	69	68,12%	31,88%
2	LE MANS C.S.S.G.	48	18	66	72,73%	27,27%
3	BASKET BALL CLUB CHANGÉEN	38	5	43	88,37%	11,63%
4	LE MANS GSOS	32	9	41	78,05%	21,95%
5	RUAUDIN JEUNESSES SPORTIVE	19	22	41	46,34%	53,66%
6	JOUE L'ABBE MONTBIZOT	24	16	40	60,00%	40,00%
7	ST MARS D OUTILLE LES MOUETTES	26	14	40	65,00%	35,00%
8	COULAINES J.S.	23	16	39	58,97%	41,03%
9	LA CHAPELLE ST AUBIN	26	7	33	78,79%	21,21%
10	LE MANS JALT	32	0	32	100,00%	0,00%
11	CONLIE B.C.	22	10	32	68,75%	31,25%
12	GUECELARD B.B.C.	19	10	29	65,52%	34,48%
13	SABLE BASKET	19	10	29	65,52%	34,48%
14	NEUVILLE BASKET ASSOCIATION	19	10	29	65,52%	34,48%
15	MAMERS S.A.	18	10	28	64,29%	35,71%
16	MULSANNE BASKET 2000	20	7	27	74,07%	25,93%
17	MANSIGNE BASKET CLUB	17	9	26	65,38%	34,62%
18	ARNAGE U.S.	25	0	25	100,00%	0,00%
19	BASKET CLUB ROEZEEN	24	1	25	96,00%	4,00%
20	LA FERTE BERNARD V.S.	12	12	24	50,00%	50,00%

Top 20 Clubs - Licence U20 (Junior)

Place	CLUB	MASCULIN	FEMININ	TOTAL	% Masculin	% Féminin
1	LE MANS SAINT PAVIN	5	6	11	45,45%	54,55%
2	LE MANS C.S.S.G.	8	0	8	100,00%	0,00%
3	LE MANS JALT	8	0	8	100,00%	0,00%
4	FRESNAY /SARTHE	5	2	7	71,43%	28,57%
5	LA CHAPELLE ST AUBIN	6	0	6	100,00%	0,00%
6	LE MANS GSOS	4	1	5	80,00%	20,00%
7	RUAUDIN JEUNESSES SPORTIVE	2	3	5	40,00%	60,00%
8	LE GRAND LUCE UNION SPORTIVE	4	1	5	80,00%	20,00%
9	MAMERS S.A.	4	0	4	100,00%	0,00%
10	LE MANS SCM	4	0	4	100,00%	0,00%
11	ST MARS D OUTILLE LES MOUETTES	2	2	4	50,00%	50,00%
12	ETIVAL BASKET CLUB	3	1	4	75,00%	25,00%
13	JOUE L'ABBE MONTBIZOT	2	1	3	66,67%	33,33%
14	SABLE BASKET	1	2	3	33,33%	66,67%
15	ALLONNES J.S.	2	0	2	100,00%	0,00%
16	ARNAGE U.S.	2	0	2	100,00%	0,00%
17	LA FLECHE US	2	0	2	100,00%	0,00%
18	LE MANS S.L.B.	2	0	2	100,00%	0,00%
19	LE MANS J.C.M.	2	0	2	100,00%	0,00%
20	ANILLE BRAYE BASKET	2	0	2	100,00%	0,00%

Top 20 Clubs - Licence U18 (Junior/Cadet)

Place	CLUB	MASCULIN	FEMININ	TOTAL	% Masculin	% Féminin
1	LE MANS JALT	24	0	24	100,00%	0,00%
2	BASKET BALL CLUB CHANGÉEN	13	9	22	59,09%	40,91%
3	LA CHAPELLE ST AUBIN	12	10	22	54,55%	45,45%
4	LE MANS SCM	19	0	19	100,00%	0,00%
5	SABLE BASKET	14	5	19	73,68%	26,32%
6	JOUE L'ABBE MONTBIZOT	12	6	18	66,67%	33,33%
7	COULAINES J.S.	10	5	15	66,67%	33,33%
8	FRESNAY /SARTHE	9	6	15	60,00%	40,00%
9	LE MANS GSOS	14	0	14	100,00%	0,00%
10	LA FERTE BERNARD V.S.	6	7	13	46,15%	53,85%
11	LE MANS SAINT PAVIN	6	6	12	50,00%	50,00%
12	RUAUDIN JEUNESSES SPORTIVE	5	7	12	41,67%	58,33%
13	LA FLECHE US	10	1	11	90,91%	9,09%
14	ETIVAL BASKET CLUB	3	8	11	27,27%	72,73%
15	MULSANNE BASKET 2000	8	2	10	80,00%	20,00%
16	LE MANS J.C.M.	9	0	9	100,00%	0,00%
17	ST MARS D OUTILLE LES MOUETTES	9	0	9	100,00%	0,00%
18	LE GRAND LUCE UNION SPORTIVE	8	0	8	100,00%	0,00%
19	ARNAGE U.S.	5	2	7	71,43%	28,57%
20	CONLIE B.C.	7	0	7	100,00%	0,00%

Top 20 Clubs - Licence U17 (Cadet)

Place	CLUB	MASCULIN	FEMININ	TOTAL	% Masculin	% Féminin
1	COULAINES J.S.	14	28	42	33,33%	66,67%
2	LA CHAPELLE ST AUBIN	30	10	40	75,00%	25,00%
3	LE MANS SCM	31	0	31	100,00%	0,00%
4	LE MANS JALT	30	0	30	100,00%	0,00%
5	LE MANS SAINT PAVIN	22	7	29	75,86%	24,14%
6	BASKET BALL CLUB CHANGÉEN	18	9	27	66,67%	33,33%
7	RUAUDIN JEUNESSES SPORTIVE	17	9	26	65,38%	34,62%
8	SABLE BASKET	13	12	25	52,00%	48,00%
9	LE MANS J.C.M.	23	1	24	95,83%	4,17%
10	LA FLECHE US	15	6	21	71,43%	28,57%
11	NEUVILLE BASKET ASSOCIATION	15	6	21	71,43%	28,57%
12	ETIVAL BASKET CLUB	14	6	20	70,00%	30,00%
13	FRESNAY /SARTHE	13	7	20	65,00%	35,00%
14	LA FERTE BERNARD V.S.	12	7	19	63,16%	36,84%
15	CONLIE B.C.	10	8	18	55,56%	44,44%
16	ARNAGE U.S.	12	5	17	70,59%	29,41%
17	SOM BASKET-BALL	0	16	16	0,00%	100,00%
18	LE MANS A.S.MADELEINE	5	10	15	33,33%	66,67%
19	BASKET CLUB ROEZEEN	12	3	15	80,00%	20,00%
20	LE MANS C.S.S.G.	14	0	14	100,00%	0,00%

Top 20 Clubs - Licence U15 (Minime)

Place	CLUB	MASCULIN	FEMININ	TOTAL	% Masculin	% Féminin
1	COULAINES J.S.	16	27	43	37,21%	62,79%
2	LA CHAPELLE ST AUBIN	24	16	40	60,00%	40,00%
3	LE MANS SCM	35	0	35	100,00%	0,00%
4	LE MANS J.C.M.	15	13	28	53,57%	46,43%
5	SABLE BASKET	16	12	28	57,14%	42,86%
6	LA FLECHE US	20	7	27	74,07%	25,93%
7	LE MANS SAINT PAVIN	18	9	27	66,67%	33,33%
8	LE MANS JALT	27	0	27	100,00%	0,00%
9	LE MANS C.S.S.G.	15	9	24	62,50%	37,50%
10	LA FERTE BERNARD V.S.	10	12	22	45,45%	54,55%
11	CONLIE B.C.	13	9	22	59,09%	40,91%
12	MULSANNE BASKET 2000	10	12	22	45,45%	54,55%
13	BASKET CLUB ROEZEEN	13	8	21	61,90%	38,10%
14	GUECELARD B.B.C.	11	9	20	55,00%	45,00%
15	LE MANS GSOS	7	13	20	35,00%	65,00%
16	ST MARS D OUTILLE LES MOUETTES	8	12	20	40,00%	60,00%
17	SILLE LE PHILIPPE B.C.	12	8	20	60,00%	40,00%
18	BASKET BALL CLUB CHANGÉEN	9	11	20	45,00%	55,00%
19	LE GRAND LUCE UNION SPORTIVE	9	9	18	50,00%	50,00%
20	FRESNAY /SARTHE	9	9	18	50,00%	50,00%

Top 20 Clubs - Licence U13 (Benjamin)

Place	CLUB	MASCULIN	FEMININ	TOTAL	% Masculin	% Féminin
1	LE MANS SCM	47	0	47	100,00%	0,00%
2	LE MANS SAINT PAVIN	24	15	39	61,54%	38,46%
3	LA CHAPELLE ST AUBIN	26	12	38	68,42%	31,58%
4	LE MANS JALT	30	0	30	100,00%	0,00%
5	COULAINES J.S.	9	20	29	31,03%	68,97%

Top 20 Clubs - Licence U11 (Poussin)

Place	CLUB	MASCULIN	FEMININ	TOTAL	% Masculin	% Féminin
1	LE MANS JALT	34	2	36	94,44%	5,56%
2	LE MANS SAINT PAVIN	19	12	31	61,29%	38,71%
3	LA CHAPELLE ST AUBIN	24	7	31	77,42%	22,58%
4	ARNAGE U.S.	16	10	26	61,54%	38,46%
5	ROUILLON E.G.	14	12	26	53,85%	46,15%



6	SABLE BASKET	12	15	27	44,44%	55,56%
7	LA FERTE BERNARD V.S.	24	2	26	92,31%	7,69%
8	LE MANS A.S.MADELEINE	17	5	22	77,27%	22,73%
9	ECOMMOY K.B.C.	8	14	22	36,36%	63,64%
10	BOULOIRE US	16	6	22	72,73%	27,27%
11	CONLIE B.C.	17	4	21	80,95%	19,05%
12	BASKET BALL CLUB CHANGÉEN	13	8	21	61,90%	38,10%
13	RUAUDIN JEUNESSES SPORTIVE	19	2	21	90,48%	9,52%
14	CERANS YVRE BASKET	12	8	20	60,00%	40,00%
15	LA FLECHE US	13	7	20	65,00%	35,00%
16	FRESNAY /SARTHE	11	8	19	57,89%	42,11%
17	LE MANS C.S.S.G.	17	0	17	100,00%	0,00%
18	GUECELARD B.B.C.	4	12	16	25,00%	75,00%
19	LE MANS J.C.M.	13	3	16	81,25%	18,75%
20	ETIVAL BASKET CLUB	9	7	16	56,25%	43,75%

6	FRESNAY /SARTHE	13	12	25	52,00%	48,00%
7	COULAINES J.S.	16	8	24	66,67%	33,33%
8	LE MANS A.S.MADELEINE	15	9	24	62,50%	37,50%
9	BASKET CLUB ROEZEEN	13	9	22	59,09%	40,91%
10	CERANS YVRE BASKET	10	11	21	47,62%	52,38%
11	LA FERTE BERNARD V.S.	13	8	21	61,90%	38,10%
12	CONLIE B.C.	17	4	21	80,95%	19,05%
13	LE MANS C.S.S.G.	14	6	20	70,00%	30,00%
14	LE MANS SCM	20	0	20	100,00%	0,00%
15	RUAUDIN JEUNESSES SPORTIVE	10	8	18	55,56%	44,44%
16	ETIVAL BASKET CLUB	10	8	18	55,56%	44,44%
17	LE MANS J.C.M.	7	10	17	41,18%	58,82%
18	ECOMMOY K.B.C.	12	4	16	75,00%	25,00%
19	BOULOIRE US	13	3	16	81,25%	18,75%
20	SABLE BASKET	9	6	15	60,00%	40,00%

Top 20 Clubs - Licence U9 (Mini Poussin)

Place	CLUB	MASCULIN	FEMININ	TOTAL	% Masculin	% Féminin
1	LE MANS JALT	22	0	22	100,00%	0,00%
2	ROUILLON E.G	14	8	22	63,64%	36,36%
3	LA CHAPELLE ST AUBIN	15	5	20	75,00%	25,00%
4	GUECELARD B.B.C.	12	3	15	80,00%	20,00%
5	JOUE L'ABBE MONTBIZOT	10	4	14	71,43%	28,57%
6	LA FLECHE US	11	2	13	84,62%	15,38%
7	BASKET CLUB ROEZEEN	8	5	13	61,54%	38,46%
8	LE MANS SAINT PAVIN	7	5	12	58,33%	41,67%
9	CONLIE B.C.	8	4	12	66,67%	33,33%
10	RUAUDIN JEUNESSES SPORTIVE	11	1	12	91,67%	8,33%
11	NEUVILLE BASKET ASSOCIATION	11	1	12	91,67%	8,33%
12	LE MANS J.C.M.	6	5	11	54,55%	45,45%
13	LA FERTE BERNARD V.S.	7	3	10	70,00%	30,00%
14	LE MANS C.S.S.G.	9	1	10	90,00%	10,00%
15	LE MANS SCM	9	1	10	90,00%	10,00%
16	ECOMMOY K.B.C.	9	1	10	90,00%	10,00%
17	CERANS YVRE BASKET	4	4	8	50,00%	50,00%
18	LE MANS GSOS	7	1	8	87,50%	12,50%
19	LE MANS A.S.MADELEINE	5	3	8	62,50%	37,50%
20	ETIVAL BASKET CLUB	7	1	8	87,50%	12,50%

Top 20 Clubs - Licence U7 (Baby Basket)

Place	CLUB	MASCULIN	FEMININ	TOTAL	% Masculin	% Féminin
1	BASKET CLUB ROEZEEN	11	6	17	64,71%	35,29%
2	LA FLECHE US	7	6	13	53,85%	46,15%
3	LE MANS SAINT PAVIN	13	0	13	100,00%	0,00%
4	GUECELARD B.B.C.	7	4	11	63,64%	36,36%
5	JOUE L'ABBE MONTBIZOT	8	2	10	80,00%	20,00%
6	LE MANS C.S.S.G.	8	2	10	80,00%	20,00%
7	CHAMPAGNE ES	5	4	9	55,56%	44,44%
8	ETIVAL BASKET CLUB	8	1	9	88,89%	11,11%
9	LA CHAPELLE ST AUBIN	6	2	8	75,00%	25,00%
10	LE MANS SCM	5	2	7	71,43%	28,57%
11	ROUILLON E.G	4	3	7	57,14%	42,86%
12	LE MANS GSOS	5	1	6	83,33%	16,67%
13	ARNAGE U.S.	3	2	5	60,00%	40,00%
14	LA FERTE BERNARD V.S.	4	1	5	80,00%	20,00%
15	CHATEAU DU LOIR C.O.C.	4	0	4	100,00%	0,00%
16	SABLE BASKET	4	0	4	100,00%	0,00%
17	BOULOIRE US	3	1	4	75,00%	25,00%
18	NEUVILLE BASKET ASSOCIATION	4	0	4	100,00%	0,00%
19	LE MANS JALT	3	0	3	100,00%	0,00%
20	ST MARS D OUTILLE LES MOUETTES	2	1	3	66,67%	33,33%

Top 20 Clubs - Licence Détente

Place	CLUB	MASCULIN	FEMININ	TOTAL	% Masculin	% Féminin
1	FRESNAY /SARTHE	4	15	19	21,05%	78,95%
2	LA FERTE BERNARD V.S.	2	11	13	15,38%	84,62%
3	LE MANS GSOS	2	11	13	15,38%	84,62%
4	CERANS YVRE BASKET	2	9	11	18,18%	81,82%
5	LE MANS SAINT PAVIN	2	7	9	22,22%	77,78%
6	LA FLECHE US	3	4	7	42,86%	57,14%
7	ROUILLON E.G	1	6	7	14,29%	85,71%
8	BASKET BALL CLUB CHANGÉEN	1	6	7	14,29%	85,71%
9	CONLIE B.C.	3	3	6	50,00%	50,00%
10	SABLE BASKET	1	5	6	16,67%	83,33%
11	LA CHAPELLE ST AUBIN	0	6	6	0,00%	100,00%
12	SILLE LE PHILIPPE B.C	0	5	5	0,00%	100,00%
13	BASKET CLUB ROEZEEN	0	4	4	0,00%	100,00%
14	GUECELARD B.B.C.	0	3	3	0,00%	100,00%
15	JOUE L'ABBE MONTBIZOT	0	3	3	0,00%	100,00%
16	ST MARS D OUTILLE LES MOUETTES	0	3	3	0,00%	100,00%
17	LA CHARTRE A.S.	1	2	3	33,33%	66,67%
18	ALLONNES J.S.	1	1	2	50,00%	50,00%
19	LE MANS J.C.M.	0	2	2	0,00%	100,00%
20	LE MANS A.S.MADELEINE	1	1	2	50,00%	50,00%

Top 20 Clubs - Licence Non Joueur

Place	CLUB	MASCULIN	FEMININ	TOTAL	% Masculin	% Féminin
1	LE MANS SCM	34	8	42	80,95%	19,05%
2	LE MANS A.S.MADELEINE	11	9	20	55,00%	45,00%
3	COULAINES J.S.	11	8	19	57,89%	42,11%
4	LE MANS JALT	15	4	19	78,95%	21,05%
5	RUAUDIN JEUNESSES SPORTIVE	13	4	17	76,47%	23,53%
6	SOM BASKET-BALL	8	7	15	53,33%	46,67%
7	CD72 - HORS ASSOCIATION - SARTHE	12	2	14	85,71%	14,29%
8	BASKET BALL CLUB CHANGÉEN	9	3	12	75,00%	25,00%
9	BASKET CLUB ROEZEEN	6	6	12	50,00%	50,00%
10	ALLONNES J.S.	4	7	11	36,36%	63,64%
11	LE MANS C.S.S.G.	7	4	11	63,64%	36,36%
12	GUECELARD B.B.C.	5	5	10	50,00%	50,00%
13	MULSANNE BASKET 2000	6	4	10	60,00%	40,00%
14	NEUVILLE BASKET ASSOCIATION	6	4	10	60,00%	40,00%
15	BEAUMONT A.S.	5	4	9	55,56%	44,44%
16	LE MANS SAINT PAVIN	6	3	9	66,67%	33,33%
17	LE MANS GSOS	4	5	9	44,44%	55,56%
18	CONLIE B.C.	6	3	9	66,67%	33,33%
19	BOULOIRE US	7	2	9	77,78%	22,22%
20	LA FERTE BERNARD V.S.	8	0	8	100,00%	0,00%



Classement des cubs sarthois par type de licenciés

Table with columns for Rank, Club, and various categories (Seniors, U20, U18, U17, U15, U13, U11, U9, U7, Défense, Non Joueur). Rows list various clubs like LE MANS SAINT PAVIN, LA CHAPELLE ST AUBIN, etc.

Légende 10 premiers de chaque type de licence ou premier de la catégorie

Le club ayant le plus de...

licenciés	est	LE MANS SAINT PAVIN	(261)	soit	5%	des licenciés sarthois		
seniors	est	LE MANS SAINT PAVIN	(69)	soit	7%	des seniors sarthois	et	26% de l'effectif du club
U20 (juniors)	est	LE MANS SAINT PAVIN	(11)	soit	10%	des U20 (juniors) sarthois	et	4% de l'effectif du club
U18 (cadets-juniors)	est	LE MANS JALT	(24)	soit	7%	des U18 (cadets-juniors) sarthois	et	10% de l'effectif du club
U17 (cadets)	est	COULAINES J.S.	(42)	soit	7%	des U17 (cadets) sarthois	et	19% de l'effectif du club
U15 (minimes)	est	COULAINES J.S.	(43)	soit	6%	des U15 (minimes) sarthois	et	20% de l'effectif du club
U13 (benjamins)	est	LE MANS SCM	(47)	soit	7%	des U13 (benjamins) sarthois	et	20% de l'effectif du club
U11 (poussins)	est	LE MANS JALT	(36)	soit	6%	des U11 (poussins) sarthois	et	16% de l'effectif du club
U9 (mini poussins)	est	LE MANS JALT	(22)	soit	7%	des U9 (mini poussins) sarthois	et	9% de l'effectif du club
U7 (baby)	est	BASKET CLUB ROEZEEN	(17)	soit	9%	des U7 (baby) sarthois	et	11% de l'effectif du club
détente	est	FRESNAY /SARTHE	(19)	soit	13%	des détente sarthois	et	12% de l'effectif du club
non joueurs	est	LE MANS SCM	(42)	soit	10%	des non joueurs sarthois	et	18% de l'effectif du club

Le club ayant le plus de...

licenciés masculins	est	LE MANS SCM	(228)	soit	6%	des licenciés masculins sarthois	et	95% de l'effectif du club
seniors masculins	est	LE MANS C.S.S.G.	(48)	soit	7%	des seniors masculins sarthois	et	26% de l'effectif du club
U20 (juniors) masculins	est	LE MANS C.S.S.G.	(8)	soit	10%	des U20 (juniors) masculins sarthois	et	4% de l'effectif du club
U18 (cadets-juniors) masculins	est	LE MANS JALT	(24)	soit	10%	des U18 (cadets-juniors) masculins sarthois	et	10% de l'effectif du club
U17 (cadets) masculins	est	LE MANS SCM	(31)	soit	7%	des U17 (cadets) masculins sarthois	et	13% de l'effectif du club
U15 (minimes) masculins	est	LE MANS SCM	(35)	soit	8%	des U15 (minimes) masculins sarthois	et	15% de l'effectif du club
U13 (benjamins) masculins	est	LE MANS SCM	(47)	soit	10%	des U13 (benjamins) masculins sarthois	et	20% de l'effectif du club
U11 (poussins) masculins	est	LE MANS JALT	(34)	soit	8%	des U11 (poussins) masculins sarthois	et	15% de l'effectif du club
U9 (mini poussins) masculins	est	LE MANS JALT	(22)	soit	9%	des U9 (mini poussins) masculins sarthois	et	9% de l'effectif du club
U7 (baby) masculins	est	LE MANS SAINT PAVIN	(13)	soit	9%	des U7 (baby) masculins sarthois	et	5% de l'effectif du club
détentes masculins	est	FRESNAY /SARTHE	(4)	soit	15%	des détente masculins sarthois	et	2% de l'effectif du club
non joueurs masculins	est	LE MANS SCM	(34)	soit	13%	des non joueurs masculins sarthois	et	14% de l'effectif du club

Le club ayant le plus de...

licenciés féminins	est	COULAINES J.S.	(112)	soit	7%	des licenciés féminins sarthois	et	52% de l'effectif du club
seniors féminins	est	LE MANS SAINT PAVIN	(22)	soit	8%	des seniors féminins sarthois	et	8% de l'effectif du club
juniors féminins	est	LE MANS SAINT PAVIN	(6)	soit	20%	des juniors féminins sarthois	et	2% de l'effectif du club
U18 (cadets-juniors) féminins	est	LA CHAPELLE ST AUBIN	(10)	soit	10%	des U18 (cadets-juniors) féminins sarthois	et	4% de l'effectif du club
U17 (cadets) féminins	est	COULAINES J.S.	(28)	soit	15%	des U17 (cadets) féminins sarthois	et	13% de l'effectif du club
U15 (minimes) féminins	est	COULAINES J.S.	(27)	soit	9%	des U15 (minimes) féminins sarthois	et	13% de l'effectif du club
U13 (benjamins) féminins	est	COULAINES J.S.	(20)	soit	10%	des U13 (benjamins) féminins sarthois	et	9% de l'effectif du club
U11 (poussins) féminins	est	LE MANS SAINT PAVIN	(12)	soit	6%	des U11 (poussins) féminins sarthois	et	5% de l'effectif du club
U9 (mini poussins) féminins	est	ROUILLON E.G	(8)	soit	10%	des U9 (mini poussins) féminins sarthois	et	10% de l'effectif du club
U7 (baby) féminins	est	LA FLECHE US	(6)	soit	13%	des U7 (baby) féminins sarthois	et	4% de l'effectif du club
détentes féminins	est	FRESNAY /SARTHE	(15)	soit	13%	des détente féminins sarthois	et	9% de l'effectif du club
non joueurs féminins	est	LE MANS A.S.MADELEINE	(9)	soit	6%	des non joueurs féminins sarthois	et	7% de l'effectif du club

CLUB	ADULTES					JEUNES							MINI BASKET					Nb Lic Total
	SENIORS	DETENTE	DIRIGEANT	TOTAL	% Adultes	U20	U18	U17	U15	U13	TOTAL	% Jeunes	U11	U9	U7	TOTAL	% Mini Basket	
ALLONNES J.S.	8	2	11	21	43%	2	1	1	9	10	23	47%	5	-	-	5	10%	49
ARNAGE U.S.	25	-	4	29	24%	2	7	17	17	14	57	47%	26	5	5	36	30%	122
BEAUMONT A.S.	4	-	9	13	23%	-	5	9	7	12	33	58%	7	3	1	11	19%	57
CHATEAU DU LOIR C.O.C.	8	1	6	15	21%	1	2	12	14	5	34	47%	14	6	4	24	33%	73
COULAINES J.S.	39	-	19	58	27%	1	15	42	43	29	130	60%	24	4	-	28	13%	216
CERANS YVRE BASKET	7	11	7	25	23%	-	6	10	17	20	53	49%	21	8	1	30	28%	108
LA FERTE BERNARD V.S.	24	13	8	45	28%	1	13	19	22	26	81	50%	21	10	5	36	22%	162
LA FLECHE US	19	7	8	34	22%	2	11	21	27	20	81	53%	12	13	13	38	25%	153
GUECELARD B.B.C.	29	3	10	42	33%	1	6	3	20	16	46	36%	14	15	11	40	31%	128
JOUE L'ABBE MONTBIZOT	40	3	8	51	39%	3	18	6	11	7	45	34%	11	14	10	35	27%	131
MAMERS S.A.	28	-	2	30	44%	4	3	9	7	4	27	40%	5	4	2	11	16%	68
LE MANS SAINT PAVIN	69	9	9	87	33%	11	12	29	27	39	118	45%	31	12	13	56	21%	261
MONTFORT SPORT BASKET	21	-	1	22	41%	-	1	10	1	12	24	44%	1	5	2	8	15%	54
LE MANS S.L.B.	17	-	3	20	49%	2	1	-	10	8	21	51%	-	-	-	0	0%	41
LE MANS C.S.S.G.	66	1	11	78	42%	8	6	14	24	17	69	37%	20	10	10	40	21%	187
LE MANS GSOS	41	13	9	63	41%	5	14	13	20	15	67	43%	11	8	6	25	16%	155
LE MANS JALT	32	1	19	52	22%	8	24	30	27	30	119	51%	36	22	3	61	26%	232
LE MANS J.C.M.	15	2	6	23	17%	2	9	24	28	16	79	60%	17	11	2	30	23%	132
LE MANS SCM	22	1	42	65	27%	4	19	31	35	47	136	57%	20	10	7	37	16%	238
ROUILLON E.G	5	7	8	20	25%	-	-	-	-	4	4	5%	26	22	7	55	70%	79
ANILLE BRAYE BASKET	20	-	1	21	31%	2	2	10	10	8	32	47%	8	5	2	15	22%	68
SAINT MARS LA BRIERE US	2	-	-	2	100%	-	-	-	-	-	0	0%	-	-	-	0	0%	2
ST MARS D OUTILLE LES MOUETTES	40	3	3	46	40%	4	9	13	20	13	59	51%	4	3	3	10	9%	115
SILLE LE PHILIPPE B.C	4	5	7	16	26%	-	4	4	20	3	31	51%	11	3	-	14	23%	61
LE MANS A.S.MADELEINE	18	2	20	40	30%	2	3	15	17	22	59	44%	24	8	3	35	26%	134
CONLIE B.C.	32	6	9	47	31%	-	7	18	22	21	68	45%	21	12	3	36	24%	151
ASSOCIATION SPORTIVE DES GEOMETRES ET TO	-	-	-	0	-	-	-	-	-	-	0	-	-	-	-	0	-	0
CD72 – HORS ASSOCIATION – SARTHE	-	-	14	14	100%	-	-	-	-	-	0	0%	-	-	-	0	0%	14
BASKET BALL CLUB CHANGEEN	43	7	12	62	36%	2	22	27	20	21	92	54%	9	7	-	16	9%	170
RUAUDIN JEUNESSES SPORTIVE	41	2	17	60	36%	5	12	26	10	21	74	45%	18	12	2	32	19%	166
BASKET CANTONAL MALICORNAIS	13	-	1	14	27%	-	3	7	7	8	25	48%	10	2	1	13	25%	52
LA CHARTRE A.S.	1	3	4	8	38%	2	3	5	-	-	10	48%	2	-	1	3	14%	21
LAIGNE ST GERVAIS CO	10	-	6	16	44%	-	-	-	10	1	11	31%	7	1	1	9	25%	36
LE GRAND LUCE UNION SPORTIVE	9	1	1	11	14%	5	8	8	18	8	47	61%	10	6	3	19	25%	77
MANSIGNE BASKET CLUB	26	-	5	31	69%	-	3	-	-	4	7	16%	1	4	2	7	16%	45
SABLE BASKET	29	6	6	41	24%	3	19	25	28	27	102	60%	15	7	4	26	15%	169
SOM BASKET-BALL	13	-	15	28	31%	1	6	16	14	14	51	56%	10	2	-	12	13%	91
CHAMPAGNE ES	13	-	2	15	29%	1	-	3	8	4	16	31%	8	3	9	20	39%	51
MULSASSE BASKET 2000	27	-	10	37	35%	2	10	13	22	6	53	50%	14	2	1	17	16%	107
SAVIGNE L'EVEQUE B.C.	12	-	3	15	38%	1	-	3	2	9	15	38%	5	2	3	10	25%	40
TELOCHE BASKET CLUB	1	-	4	5	23%	1	6	-	7	3	17	77%	-	-	-	0	0%	22
ETIVAL BASKET CLUB	19	-	8	27	23%	4	11	20	6	16	57	48%	18	8	9	35	29%	119
FRESNAY /SARTHE	20	19	8	47	29%	7	15	20	18	19	79	49%	25	8	3	36	22%	162
LA CHAPELLE ST AUBIN	33	6	3	42	17%	6	22	40	40	38	146	59%	31	20	8	59	24%	247
ECOMMOY K.B.C.	8	-	7	15	20%	1	-	4	7	22	34	45%	16	10	-	26	35%	75
MAROLLAIS S.C.	-	-	4	4	29%	-	-	-	-	6	6	43%	3	1	-	4	29%	14
BASKET CLUB ROEZEEN	25	4	12	41	28%	2	3	15	21	14	55	37%	22	13	17	52	35%	148
BOULOIRE US	-	-	9	9	11%	1	2	9	17	22	51	61%	16	4	4	24	29%	84
NEUVILLE BASKET ASSOCIATION	29	2	10	41	36%	2	5	21	6	14	48	42%	9	12	4	25	22%	114
LOUE-BRULON	6	1	3	10	34%	2	1	5	4	-	12	41%	4	1	2	7	24%	29
ASCE MMA	-	-	-	0	-	-	-	-	-	-	0	-	-	-	-	0	-	0
SETRAM U.S.	-	-	-	0	-	-	-	-	-	-	0	-	-	-	-	0	-	0
TOTAL SARTHE	1013	141	404	1558	34%	113	349	627	720	695	2504	45%	643	338	187	1168	21%	5230

Rang	CLUB	MASCULIN	FEMININ	TOTAL	%	
					Masculin	Féminin
1	LE MANS SAINT PAVIN	174	87	261	66,67%	33,33%
2	LA CHAPELLE ST AUBIN	178	69	247	72,06%	27,94%
3	LE MANS SCM	228	11	239	95,40%	4,60%
4	LE MANS JALT	226	6	232	97,41%	2,59%
5	COULAINES J.S.	104	112	216	48,15%	51,85%
6	LE MANS C.S.S.G.	147	40	187	78,61%	21,39%
7	BASKET BALL CLUB CHANGÉEN	120	50	170	70,59%	29,41%
8	SABLE BASKET	100	69	169	59,17%	40,83%
9	RUAUDIN JEUNESSES SPORTIVE	110	56	166	66,27%	33,73%
10	LA FERTE BERNARD V.S.	107	55	162	66,05%	33,95%
11	FRESNAY /SARTHE	105	57	162	64,81%	35,19%
12	LE MANS GSOS	116	39	155	74,84%	25,16%
13	LA FLECHE US	111	42	153	72,55%	27,45%
14	CONLIE B.C.	104	47	151	68,87%	31,13%
15	BASKET CLUB ROEZEEN	106	42	148	71,62%	28,38%
16	LE MANS A.S.MADELEINE	89	45	134	66,42%	33,58%
17	LE MANS J.C.M.	92	40	132	69,70%	30,30%
18	JOUE L'ABBE MONTBIZOT	77	54	131	58,78%	41,22%
19	GUECELARD B.B.C.	70	58	128	54,69%	45,31%
20	ARNAGE U.S.	84	38	122	68,85%	31,15%
21	ETIVAL BASKET CLUB	77	42	119	64,71%	35,29%
22	ST MARS D OUILLE LES MOUETTES	76	39	115	66,09%	33,91%
23	NEUVILLE BASKET ASSOCIATION	82	32	114	71,93%	28,07%
24	CERANS YVRE BASKET	63	45	108	58,33%	41,67%
25	MULSANNE BASKET 2000	75	32	107	70,09%	29,91%
26	SOM BASKET-BALL	10	81	91	10,99%	89,01%
27	BOULOIRE US	66	18	84	78,57%	21,43%
28	ROUILLON E.G	48	31	79	60,76%	39,24%
29	LE GRAND LUCE UNION SPORTIVE	60	17	77	77,92%	22,08%
30	ECOMMOY K.B.C.	42	33	75	56,00%	44,00%
31	CHATEAU DU LOIR C.O.C.	54	19	73	73,97%	26,03%
32	MAMERS S.A.	50	18	68	73,53%	26,47%
33	ANILLE BRAYE BASKET	47	21	68	69,12%	30,88%
34	SILLE LE PHILIPPE B.C	35	26	61	57,38%	42,62%
35	BEAUMONT A.S.	40	17	57	70,18%	29,82%
36	MONTFORT SPORT BASKET	33	21	54	61,11%	38,89%
37	BASKET CANTONAL MALICORNAIS	30	22	52	57,69%	42,31%
38	CHAMPAGNE ES	37	14	51	72,55%	27,45%
39	ALLONNES J.S.	27	22	49	55,10%	44,90%
40	MANSIGNE BASKET CLUB	29	16	45	64,44%	35,56%
41	LE MANS S.L.B.	41	0	41	100,00%	0,00%
42	SAVIGNE L'EVEQUE B.C.	34	6	40	85,00%	15,00%
43	LAIGNE ST GERVAIS CO	33	3	36	91,67%	8,33%
44	LOUE-BRULON	27	2	29	93,10%	6,90%
45	TELOCHE BASKET CLUB	12	10	22	54,55%	45,45%
46	LA CHARTRE A.S.	7	14	21	33,33%	66,67%
47						
48						
49						
50						
51						
52						
53						
54						
55						
56						
57						
58						
Total		3583	1618	5201	68,89%	31,11%



ETAT COMPARATIF sur 2 saisons des licenciés Sarthois

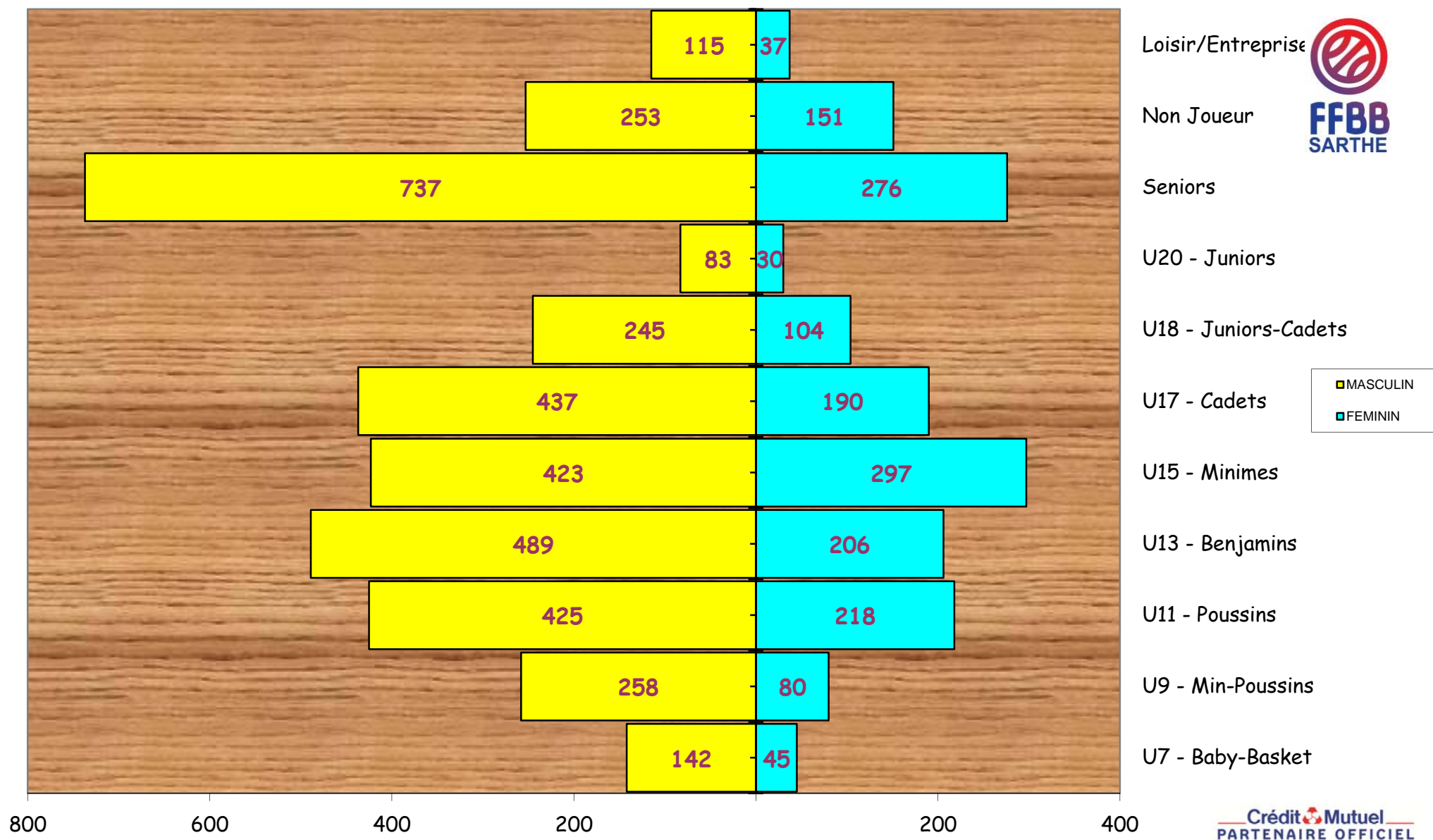
	SAISON				COMPARAISON	
	2019 / 2020 (chiffres en fin de saison)		2020 / 2021 (chiffres au 02/10/2020)		Ecart	%
CLUBS	52		51		-1	-1,96%
Masculin	5 075	68,56%	3 607	68,82%	-1468	-40,70%
Féminin	2 327	31,44%	1 634	31,18%	-693	-42,41%
TOTAL	7 402		5 241		-2161	-41,23%

CATEGORIES	MASCULINS			FEMININS		
	Saison 19/20	Saison 20/21	écart	Saison 19/20	Saison 20/21	écart
SENIORS	881	737	-144	361	276	-85
U20	91	83	-8	21	30	9
U18	276	245	-31	111	104	-7
U17	474	437	-37	228	190	-38
U15	546	423	-123	322	297	-25
U13	578	489	-89	317	206	-111
U11	586	425	-161	281	218	-63
U9	504	258	-246	222	80	-142
U7	501	142	-359	179	45	-134
DETENTE	220	115	-105	64	37	-27
NON-JOUEURS	418	253	-165	221	151	-70
TOTAL	5 075	3 607	-1 468	2 327	1 634	-693

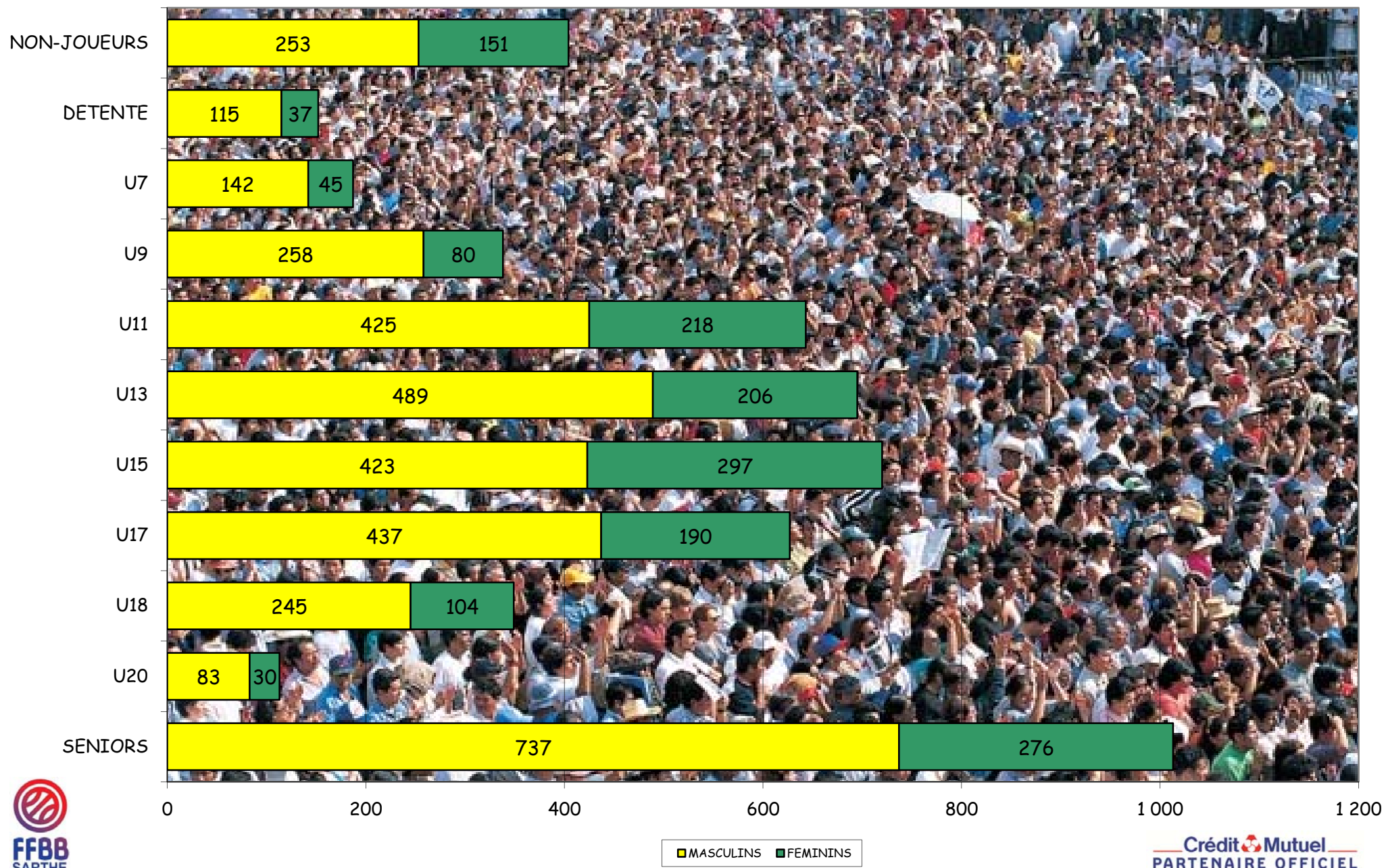
Moyenne de licenciés par clubs

102,76

Représentation par catégorie et sexe - Saison 2020-2021

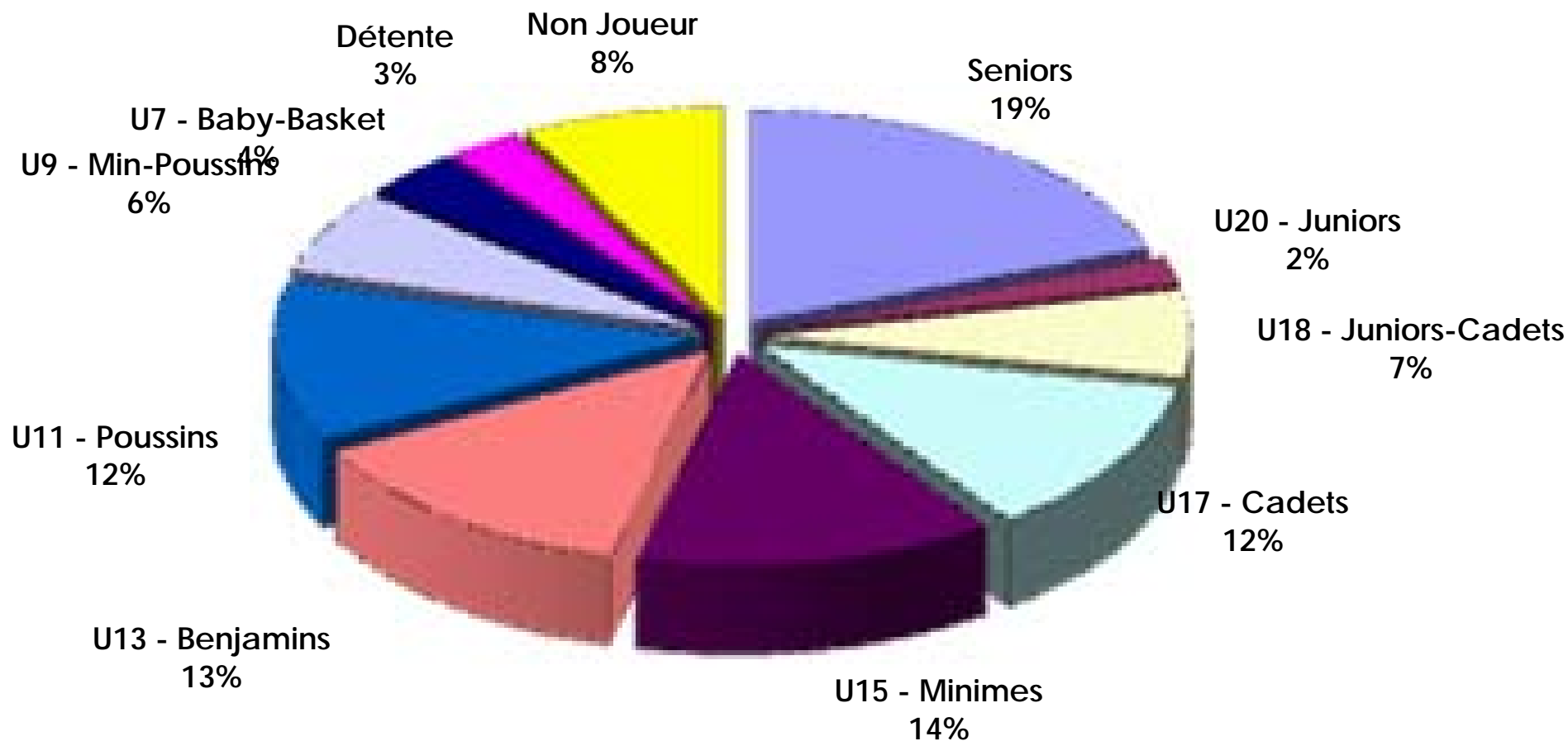


Graphe par catégorie et sexe





Représentation par catégories Saison 2020-2021





Représentation par type - saison 2020-2021

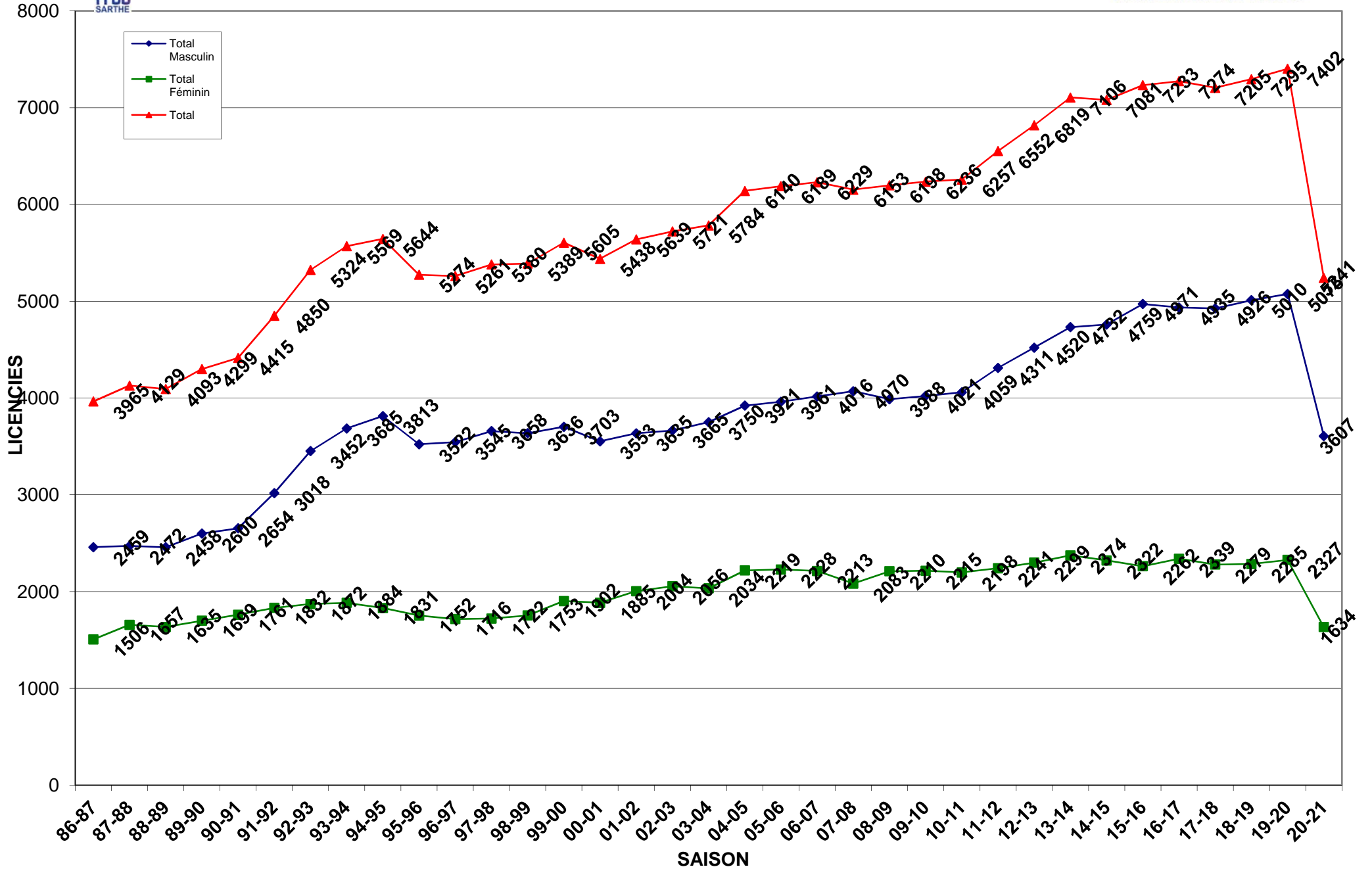
RENOUV./MUTATION
94%



CREATION
6%

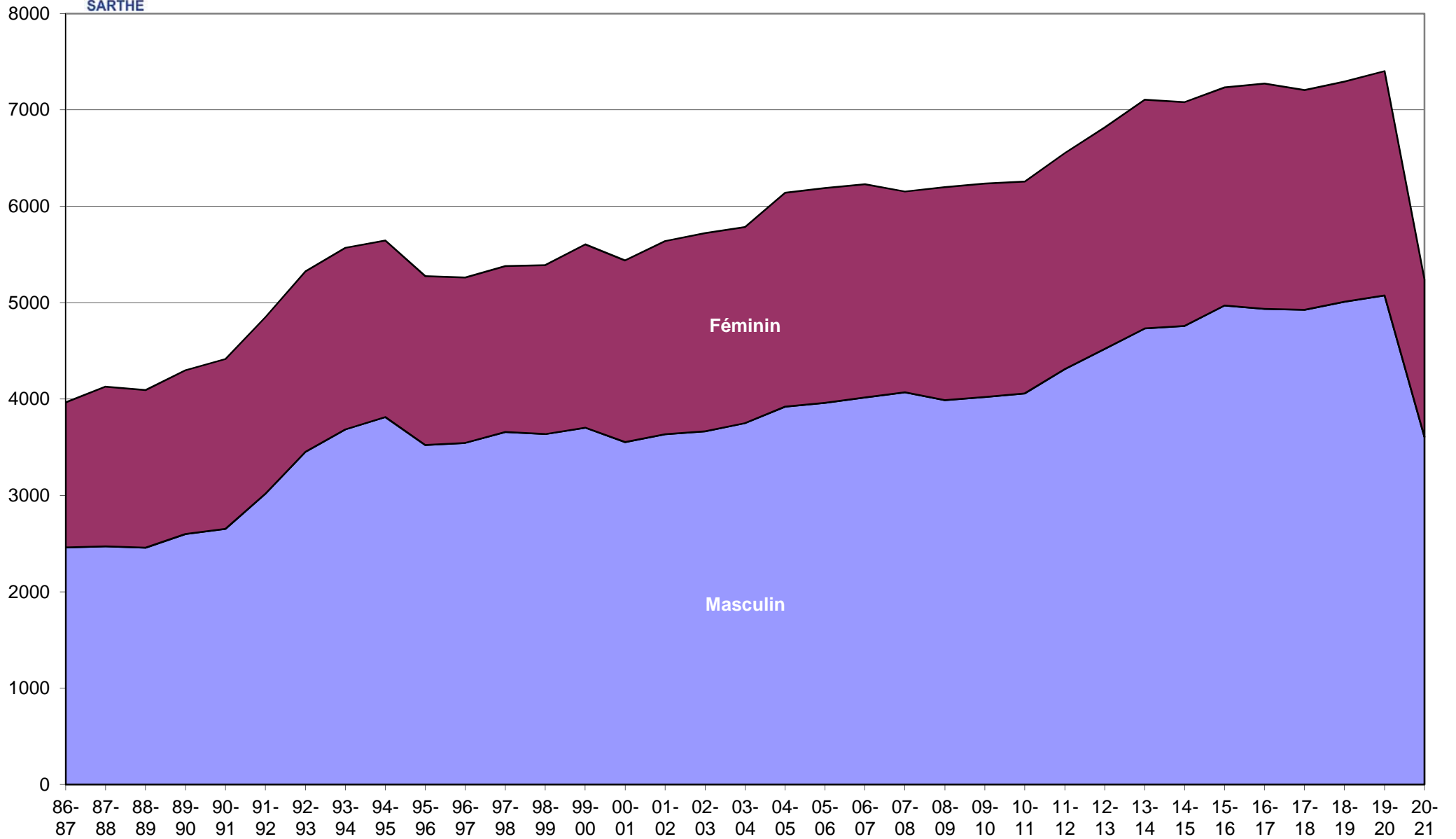


Evolution des licenciés depuis les 35 dernières saisons





Evolution par sexe sur les 34 dernières saisons





Crédit Mutuel
PARTENAIRE OFFICIEL

Saison	Total Masculin	Total Féminin	Total	% Augmentation	Différence
31-32	0	0	52	100,00%	52
32-33	0	0	83	37,35%	31
33-34	0	0	0	0,00%	-83
34-35	0	0	0	0,00%	0
35-36	0	0	0	0,00%	0
36-37	0	0	0	0,00%	0
37-38	0	0	0	0,00%	0
38-39	0	0	0	0,00%	0
39-40	0	0	0	0,00%	0
40-41	0	0	0	0,00%	0
41-42	0	0	0	0,00%	0
42-43	0	0	0	0,00%	0
43-44	0	0	0	0,00%	0
44-45	0	0	0	0,00%	0
45-46	0	0	0	0,00%	0
46-47	0	0	0	0,00%	0
47-48	0	0	52	100,00%	52
48-49	0	0	0	0,00%	-52
49-50	0	0	931	100,00%	931
50-51	0	0	935	0,43%	4
51-52	0	0	911	-2,63%	-24
52-53	0	0	792	-15,03%	-119
53-54	0	0	0	0,00%	-792
54-55	0	0	0	0,00%	0
55-56	0	0	0	0,00%	0
56-57	0	0	0	0,00%	0
57-58	0	0	0	0,00%	0
58-59	0	0	996	100,00%	996
59-60	0	0	0	0,00%	-996
60-61	0	0	0	0,00%	0
61-62	0	0	1258	100,00%	1258
62-63	0	0	1249	-0,72%	-9
63-64	0	0	0	0,00%	-1249
64-65	0	0	0	0,00%	0
65-66	0	0	1309	100,00%	1309
66-67	0	0	1355	3,39%	46
67-68	0	0	1759	22,97%	404
68-69	0	0	2104	16,40%	345
69-70	0	0	2032	-3,54%	-72
70-71	0	0	2120	4,15%	88
71-72	0	0	2535	16,37%	415
72-73	0	0	2542	0,28%	7
73-74	0	0	2731	6,92%	189
74-75	0	0	2973	8,14%	242
75-76	0	0	3061	2,87%	88
76-77	0	0	2880	-6,28%	-181
77-78	0	0	3208	10,22%	328
78-79	0	0	3471	7,58%	263
79-80	0	0	3770	7,93%	299
80-81	0	0	3977	5,20%	207
81-82	0	0	3987	0,25%	10
82-83	0	0	3883	-2,68%	-104
83-84	2349	1709	4058	4,31%	175
84-85	2586	1749	4335	6,39%	277
85-86	2714	1778	4492	3,50%	157



Crédit Mutuel
PARTENAIRE OFFICIEL

Saison	Total Masculin	Total Féminin	Total	% Augmentation	Différence
86-87	2459	1506	3965	-13,29%	-527
87-88	2472	1657	4129	3,97%	164
88-89	2458	1635	4093	-0,88%	-36
89-90	2600	1699	4299	4,79%	206
90-91	2654	1761	4415	2,63%	116
91-92	3018	1832	4850	8,97%	435
92-93	3452	1872	5324	8,90%	474
93-94	3685	1884	5569	4,40%	245
94-95	3813	1831	5644	1,33%	75
95-96	3522	1752	5274	-7,02%	-370
96-97	3545	1716	5261	-0,25%	-13
97-98	3658	1722	5380	2,21%	119
98-99	3636	1753	5389	0,17%	9
99-00	3703	1902	5605	3,85%	216
00-01	3553	1885	5438	-3,07%	-167
01-02	3635	2004	5639	3,56%	201
02-03	3665	2056	5721	1,43%	82
03-04	3750	2034	5784	1,09%	63
04-05	3921	2219	6140	5,80%	356
05-06	3961	2228	6189	0,79%	49
06-07	4016	2213	6229	0,64%	40
07-08	4070	2083	6153	-1,24%	-76
08-09	3988	2210	6198	0,73%	45
09-10	4021	2215	6236	0,61%	38
10-11	4059	2198	6257	0,34%	21
11-12	4311	2241	6552	4,50%	295
12-13	4520	2299	6819	3,92%	267
13-14	4732	2374	7106	4,04%	287
14-15	4759	2322	7081	-0,35%	-25
15-16	4971	2262	7233	2,10%	152
16-17	4935	2339	7274	0,56%	41
17-18	4926	2279	7205	-0,96%	-69
18-19	5010	2285	7295	1,23%	90
19-20	5075	2327	7402	1,45%	107
20-21	3607	1634	5241	-41,23%	-2161



COMPARATIF SUR 8 SAISONS

	MASCULINS								FEMININS							
	Saison 13/14	Saison 14/15	Saison 15/16	Saison 16/17	Saison 17/18	Saison 18/19	Saison 19/20	Saison 20/21	Saison 13/14	Saison 14/15	Saison 15/16	Saison 16/17	Saison 17/18	Saison 18/19	Saison 19/20	Saison 20/21
SENIORS	775	932	969	887	861	877	881	737	357	346	329	336	317	341	361	276
U20 - JUNIORS	97	84	78	55	84	71	91	83	29	51	48	26	28	25	21	30
U18 - CADETS JUNIORS	236	219	219	216	227	246	276	245	143	132	103	105	111	103	111	104
U17 - CADETS	328	355	366	391	424	427	474	437	178	202	194	204	188	169	228	190
U15 - MINIMES	453	496	524	539	535	546	546	423	294	253	250	267	311	300	322	297
U13 - BENJAMINS	520	539	516	597	578	548	578	489	276	304	335	339	316	360	317	206
U11 - POUSSINS	552	557	633	597	565	602	586	425	346	304	330	358	302	270	281	218
U9 - MINI-POUSSINS	516	499	575	536	499	507	504	258	207	233	227	224	195	219	222	80
U7 - BABY	485	442	469	474	465	505	501	142	167	141	139	154	172	179	179	45
DETENTE	357	232	213	208	238	254	220	115	134	120	83	91	85	81	64	37
NON-JOUEURS	413	404	410	435	450	425	418	253	243	236	224	235	254	237	221	151
TOTAL	4 732	4 759	4 972	4 935	4 926	5 008	5 075	3 607	2 374	2 322	2 262	2 339	2 279	2 284	2 327	1 634
Ecart		27	213	-37	-9	82	67	-1 468		-52	-60	77	-60	5	43	-693