

TABLEAU DE BORD DES LICENCIÉS

COMITÉ DE LA SARTHE

A la date du : **01/09/2020**

Fin de saison 2019-2020

ECART - 5234

Ecart sur même période

2019-2020	2018-2019	2017-2018
21	-118	-233
0,98%	-5,16%	-9,70%

	Saison en cours		Saison précédente *	
	2020-2021	%	2019-2020	%
MASCULINS	1 520	70,11%	5 075	68,56%
FEMININS	648	29,89%	2 327	31,44%
TOTAL	2 168		7 402	
Seniors	408	18,82%	1 242	16,78%
U20 - Juniors	34	1,57%	112	1,51%
U18 - Juniors-Cadets	185	8,53%	387	5,23%
U17 - Cadets	304	14,02%	702	9,48%
U15 - Minimes	297	13,70%	868	11,73%
U13 - Benjamins	288	13,28%	895	12,09%
U11 - Poussins	190	8,76%	867	11,71%
U9 - Min-Poussins	94	4,34%	726	9,81%
U7 - Baby-Basket	60	2,77%	680	9,19%
Détente	69	3,18%	284	3,84%
Non Joueur	239	11,02%	639	8,63%

Catégorie	MASCULIN				FEMININ				Catégorie
	20-21	%	19-20	Ecart	20-21	%	19-20	Ecart	
Seniors	313	20,59%	881	- 568	95	14,66%	361	- 266	Seniors
U20 - Juniors	23	1,51%	91	- 68	11	1,70%	21	- 10	U20 - Juniors
U18 - Juniors-Cadets	132	8,68%	276	- 144	53	8,18%	111	- 58	U18 - Juniors-Cadets
U17 - Cadets	216	14,21%	474	- 258	88	13,58%	228	- 140	U17 - Cadets
U15 - Minimes	178	11,71%	546	- 368	119	18,36%	322	- 203	U15 - Minimes
U13 - Benjamins	206	13,55%	578	- 372	82	12,65%	317	- 235	U13 - Benjamins
U11 - Poussins	126	8,29%	586	- 460	64	9,88%	281	- 217	U11 - Poussins
U9 - Min-Poussins	77	5,07%	504	- 427	17	2,62%	222	- 205	U9 - Min-Poussins
U7 - Baby-Basket	49	3,22%	501	- 452	11	1,70%	179	- 168	U7 - Baby-Basket
Loisir	56	3,68%	220	- 164	13	2,01%	64	- 51	Loisir
Non Joueur	144	9,47%	418	- 274	95	14,66%	221	- 126	Non Joueur
TOTAL	1 520	70,11%	5 075	- 3555	648	29,89%	2 327	- 1679	TOTAL

	Masculin	%	Féminin	%
FFBB	75 913	61,04%	48 453	38,96%
Ligue	17 964	54,17%	15 200	45,83%
Sarthe	1 520	70,11%	648	29,89%

La Ligue Pays de Loire représente 26,67% de la FFBB
 La Sarthe représente 6,54% de la Ligue Pays de Loire
 La Sarthe représente 1,74% de la FFBB

Moyenne de licenciés par clubs	47,17
Nombres de clubs pris en compte	46

* les chiffres de 2019-2020 sont bien sûr ceux de fin de saison

Edité par la Commission Qualifications
Bruno PLOU

2020-2021		
CREATION	43	1,98%
RENOUVELLEMENT/MUTATION	2 125	98,02%

COMPARATIF SUR DEUX SAISON A LA MEME DATE					
Saison 2019-2020 au	01/09/2019	écart	Saison 2020-2021 au	01/09/2020	
HOMMES	1 538	68,11%	- 18	HOMMES	1 520 70,11%
FEMMES	720	31,89%	- 72	FEMMES	648 29,89%
TOTAL	2 258			TOTAL	2 168
Différence		- 90			-3,99%

Top 10 des licenciés par clubs				100	EFFECTIF >= SAISON n-1
Rang	CLUB	MASCULIN	FEMININ	TOTAL	EFFECTIF < SAISON n-1
1	LE MANS SCM	164	8	172	95,35%
2	LE MANS JALT	142	4	146	97,20%
3	BASKET BALL CLUB CHANGÉEN	94	39	133	70,68%
4	FRESNAY /SARTHE	74	35	109	67,89%
5	LA CHAPELLE ST AUBIN	76	26	102	74,51%
6	RUAUDIN JEUNESSES SPORTIVE	65	35	100	65,00%
7	LE MANS C.S.S.G.	74	19	93	79,57%
8	LE MANS A.S.MADELEINE	59	31	90	65,56%
9	LA FERTE BERNARD V.S.	59	29	88	67,05%
10	BASKET CLUB ROEZEEN	63	24	87	72,41%

Top 10 des Clubs Sarthois

Place	CLUB	MASCULIN	FEMININ	TOTAL	% Masculin	% Féminin
1	LE MANS SCM	164	8	172	95,35%	4,65%
2	LE MANS JALT	142	4	146	97,26%	2,74%
3	BASKET BALL CLUB CHANGÉEN	94	39	133	70,68%	29,32%
4	FRESNAY /SARTHE	74	35	109	67,89%	32,11%
5	LA CHAPELLE ST AUBIN	76	26	102	74,51%	25,49%
6	RUAUDIN JEUNESSES SPORTIVE	65	35	100	65,00%	35,00%
7	LE MANS C.S.S.G.	74	19	93	79,57%	20,43%
8	LE MANS A.S.MADELEINE	59	31	90	65,56%	34,44%
9	LA FERTE BERNARD V.S.	59	29	88	67,05%	32,95%
10	BASKET CLUB ROEZEEN	63	24	87	72,41%	27,59%

Place	CLUB	MASCULIN	FEMININ	TOTAL	% Masculin	% Féminin
1	LE MANS C.S.S.G.	32	12	44	72,73%	27,27%
2	BASKET BALL CLUB CHANGÉEN	28	4	32	87,50%	12,50%
3	LE MANS SAINT PAVIN	21	4	25	84,00%	16,00%
4	LE MANS JALT	22	0	22	100,00%	0,00%
5	LA FERTE BERNARD V.S.	11	9	20	55,00%	45,00%
6	RUAUDIN JEUNESSES SPORTIVE	7	11	18	38,89%	61,11%
7	LE MANS GSOS	13	4	17	76,47%	23,53%
8	ST MARS D OUTILLE LES MOUETTES	9	8	17	52,94%	47,06%
9	NEUVILLE BASKET ASSOCIATION	15	2	17	88,24%	11,76%
10	MAMERS S.A.	10	6	16	62,50%	37,50%

Place	CLUB	MASCULIN	FEMININ	TOTAL	% Masculin	% Féminin
1	LE MANS SAINT PAVIN	2	3	5	40,00%	60,00%
2	LE MANS C.S.S.G.	4	0	4	100,00%	0,00%
3	LE MANS JALT	4	0	4	100,00%	0,00%
4	MAMERS S.A.	3	0	3	100,00%	0,00%
5	RUAUDIN JEUNESSES SPORTIVE	1	2	3	33,33%	66,67%
6	LA CHAPELLE ST AUBIN	3	0	3	100,00%	0,00%
7	ETIVAL BASKET CLUB	2	0	2	100,00%	0,00%
8	FRESNAY /SARTHE	0	2	2	0,00%	100,00%
9	LA FERTE BERNARD V.S.	0	1	1	0,00%	100,00%
10	GUECELARD B.B.C.	0	1	1	0,00%	100,00%

Place	CLUB	MASCULIN	FEMININ	TOTAL	% Masculin	% Féminin
1	LE MANS SCM	18	0	18	100,00%	0,00%
2	BASKET BALL CLUB CHANGÉEN	11	7	18	61,11%	38,89%
3	LE MANS JALT	16	0	16	100,00%	0,00%
4	LA CHAPELLE ST AUBIN	6	7	13	46,15%	53,85%
5	RUAUDIN JEUNESSES SPORTIVE	4	7	11	36,36%	63,64%
6	FRESNAY /SARTHE	6	5	11	54,55%	45,45%
7	LE MANS GSOS	9	0	9	100,00%	0,00%
8	LA FERTE BERNARD V.S.	5	3	8	62,50%	37,50%
9	LE MANS SAINT PAVIN	5	2	7	71,43%	28,57%
10	SABLE BASKET	5	2	7	71,43%	28,57%

Place	CLUB	MASCULIN	FEMININ	TOTAL	% Masculin	% Féminin
1	LE MANS SCM	28	0	28	100,00%	0,00%
2	BASKET BALL CLUB CHANGÉEN	17	8	25	68,00%	32,00%
3	RUAUDIN JEUNESSES SPORTIVE	12	7	19	63,16%	36,84%
4	LA CHAPELLE ST AUBIN	14	4	18	77,78%	22,22%
5	LE MANS JALT	17	0	17	100,00%	0,00%
6	ETIVAL BASKET CLUB	12	5	17	70,59%	29,41%
7	FRESNAY /SARTHE	9	6	15	60,00%	40,00%
8	COULAINES J.S.	4	9	13	30,77%	69,23%
9	LE MANS A.S.MADELEINE	5	8	13	38,46%	61,54%
10	BASKET CLUB ROEZEEN	11	2	13	84,62%	15,38%

Place	CLUB	MASCULIN	FEMININ	TOTAL	% Masculin	% Féminin
1	LE MANS SCM	30	0	30	100,00%	0,00%
2	LE MANS JALT	21	0	21	100,00%	0,00%
3	BASKET CLUB ROEZEEN	13	7	20	65,00%	35,00%
4	COULAINES J.S.	6	13	19	31,58%	68,42%
5	BASKET BALL CLUB CHANGÉEN	8	8	16	50,00%	50,00%
6	FRESNAY /SARTHE	9	6	15	60,00%	40,00%
7	GUECELARD B.B.C.	6	8	14	42,86%	57,14%
8	ST MARS D OUTILLE LES MOUETTES	4	9	13	30,77%	69,23%
9	LA CHAPELLE ST AUBIN	8	5	13	61,54%	38,46%
10	LA FLECHE US	10	2	12	83,33%	16,67%

Place	CLUB	MASCULIN	FEMININ	TOTAL	% Masculin	% Féminin
1	LE MANS SCM	40	0	40	100,00%	0,00%
2	LE MANS JALT	25	0	25	100,00%	0,00%
3	BASKET BALL CLUB CHANGÉEN	11	6	17	64,71%	35,29%
4	LE MANS A.S.MADELEINE	11	5	16	68,75%	31,25%
5	LA CHAPELLE ST AUBIN	11	5	16	68,75%	31,25%
6	RUAUDIN JEUNESSES SPORTIVE	13	1	14	92,86%	7,14%
7	CONLIE B.C.	8	4	12	66,67%	33,33%
8	FRESNAY /SARTHE	8	4	12	66,67%	33,33%
9	LA FERTE BERNARD V.S.	10	1	11	90,91%	9,09%
10	GUECELARD B.B.C.	2	9	11	18,18%	81,82%

Place	CLUB	MASCULIN	FEMININ	TOTAL	% Masculin	% Féminin
1	LE MANS A.S.MADELEINE	9	7	16	56,25%	43,75%
2	LE MANS JALT	14	1	15	93,33%	6,67%
3	FRESNAY /SARTHE	8	6	14	57,14%	42,86%
4	LE MANS SCM	11	0	11	100,00%	0,00%
5	LA FERTE BERNARD V.S.	6	4	10	60,00%	40,00%
6	RUAUDIN JEUNESSES SPORTIVE	5	5	10	50,00%	50,00%
7	ETIVAL BASKET CLUB	5	5	10	50,00%	50,00%
8	LA CHAPELLE ST AUBIN	8	1	9	88,89%	11,11%
9	CERANS YVRE BASKET	3	5	8	37,50%	62,50%
10	GUECELARD B.B.C.	5	3	8	62,50%	37,50%

Place	CLUB	MASCULIN	FEMININ	TOTAL	% Masculin	% Féminin
1	LE MANS JALT	11	0	11	100,00%	0,00%
2	RUAUDIN JEUNESSES SPORTIVE	6	1	7	85,71%	14,29%
3	LA CHAPELLE ST AUBIN	6	1	7	85,71%	14,29%
4	GUECELARD B.B.C.	5	1	6	83,33%	16,67%
5	LA FLECHE US	4	1	5	80,00%	20,00%
6	ECOMHOY K.B.C.	5	0	5	100,00%	0,00%
7	CERANS YVRE BASKET	3	1	4	75,00%	25,00%
8	LE MANS GSOS	4	0	4	100,00%	0,00%
9	LE MANS SCM	4	0	4	100,00%	0,00%
10	ARNAGE U.S.	1	2	3	33,33%	66,67%

Place	CLUB	MASCULIN	FEMININ	TOTAL	% Masculin	% Féminin
1	BASKET CLUB ROEZEEN	6	3	9	66,67%	33,33%
2	LA FLECHE US	6	0	6	100,00%	0,00%
3	GUECELARD B.B.C.	5	0	5	100,00%	0,00%
4	LE MANS C.S.S.G.	4	1	5	80,00%	20,00%
5	ETIVAL BASKET CLUB	4	1	5	80,00%	20,00%
6	ARNAGE U.S.	2	2	4	50,00%	50,00%
7	LE MANS SCM	3	1	4	75,00%	25,00%
8	ROUILLON E.G	2	2	4	50,00%	50,00%
9	LA CHAPELLE ST AUBIN	3	1	4	75,00%	25,00%
10	LA FERTE BERNARD V.S.	2	0	2	100,00%	0,00%

Place	CLUB	MASCULIN	FEMININ	TOTAL	% Masculin	% Féminin
1	FRESNAY /SARTHE	14	3	17	82,35%	17,65%
2	LA FERTE BERNARD V.S.	7	2	9	77,78%	22,22%
3	ROUILLON E.G	5	1	6	83,33%	16,67%
4	CERANS YVRE BASKET	5	0	5	100,00%	0,00%
5	LA FLECHE US	3	2	5	60,00%	40,00%
6	BASKET BALL CLUB CHANGÉEN	4	1	5	80,00%	20,00%
7	BASKET CLUB ROEZEEN	3	0	3	100,00%	0,00%
8	GUECELARD B.B.C.	2	0	2	100,00%	0,00%
9	LE MANS GSOS	2	0	2	100,00%	0,00%
10	LE MANS A.S.MADELEINE	1	1	2	50,00%	50,00%

Place	CLUB	MASCULIN	FEMININ	TOTAL	% Masculin	% Féminin
1	LE MANS SCM	22	7	29	75,86%	24,14%
2	LE MANS A.S.MADELEINE	9	6	15	60,00%	40,00%
3	COULAINES J.S.	7	6	13	53,85%	46,15%
4	LE MANS JALT	10	3	13	76,92%	23,08%
5	CD72 - HORS ASSOCIATION - SARTHE	10	1	11	90,91%	9,09%
6	BASKET BALL CLUB CHANGÉEN	8	3	11	72,73%	27,27%
7	RUAUDIN JEUNESSES SPORTIVE	10	1	11	90,91%	9,09%
8	ALLONNES J.S.	2	5	7	28,57%	71,43%
9	GUECELARD B.B.C.	3	4	7	42,86%	57,14%
10	MULSANNE BASKET 2000	4	3	7	57,14%	42,86%

Top 20 des Clubs Sarthois

Place	CLUB	MASCULIN	FEMININ	TOTAL	% Masculin	% Féminin
1	LE MANS SCM	164	8	172	95,33%	4,65%
2	LE MANS JALT	142	4	146	97,26%	2,74%
3	BASKET BALL CLUB CHANGÉEN	94	39	133	70,68%	29,32%
4	FRESNAY /SARTHE	74	35	109	67,89%	32,11%
5	LA CHAPELLE ST AUBIN	76	26	102	74,51%	25,49%
6	RUAUDIN JEUNESSES SPORTIVE	65	35	100	65,00%	35,00%
7	LE MANS C.S.S.G.	74	19	93	79,57%	20,43%
8	LE MANS A.S.MADELEINE	59	31	90	65,56%	34,44%
9	LA FERTE BERNARD V.S.	59	29	88	67,05%	32,95%
10	BASKET CLUB ROEZEEN	63	24	87	72,41%	27,59%
11	COULAINES J.S.	33	41	74	44,59%	55,41%
12	GUECELARD B.B.C.	35	35	70	50,00%	50,00%
13	LE MANS GSOS	52	16	68	76,47%	23,53%
14	LA FLECHE US	53	13	66	80,30%	19,70%
15	ETIVAL BASKET CLUB	41	22	63	65,08%	34,92%
16	ST MARS D OUTILLE LES MOUETTES	38	24	62	61,29%	38,71%
17	LE MANS SAINT PAVIN	40	16	56	71,43%	28,57%
18	CONLIE B.C.	31	20	51	60,78%	39,22%
19	NEUVILLE BASKET ASSOCIATION	38	13	51	74,51%	25,49%
20	SABLE BASKET	27	22	49	55,10%	44,90%

Place	CLUB	MASCULIN	FEMININ	TOTAL	% Masculin	% Féminin
1	LE MANS C.S.S.G.	32	12	44	72,73%	27,27%
2	BASKET BALL CLUB CHANGÉEN	28	4	32	87,50%	12,50%
3	LE MANS SAINT PAVIN	21	4	25	84,00%	16,00%
4	LE MANS JALT	22	0	22	100,00%	0,00%
5	LA FERTE BERNARD V.S.	11	9	20	55,00%	45,00%
6	RUAUDIN JEUNESSES SPORTIVE	7	11	18	38,89%	61,11%
7	LE MANS GSOS	13	4	17	76,47%	23,53%
8	ST MARS D OUTILLE LES MOUETTES	9	8	17	52,94%	47,06%
9	NEUVILLE BASKET ASSOCIATION	15	2	17	88,24%	11,76%
10	MAMERS S.A.	10	6	16	62,50%	37,50%
11	LA CHAPELLE ST AUBIN	13	2	15	86,67%	13,33%
12	BASKET CLUB ROEZEEN	10	3	13	76,92%	23,08%
13	FRESNAY /SARTHE	12	0	12	100,00%	0,00%
14	MANSIGNÉ BASKET CLUB	10	1	11	90,91%	9,09%
15	GUECELARD B.B.C.	7	3	10	70,00%	30,00%
16	LE MANS A.S.MADELEINE	10	0	10	100,00%	0,00%
17	SABLE BASKET	10	0	10	100,00%	0,00%
18	JOUE L'ABBE MONTBIZOT	8	1	9	88,89%	11,11%
19	ETIVAL BASKET CLUB	7	2	9	77,78%	22,22%
20	COULAINES J.S.	6	2	8	75,00%	25,00%

Place	CLUB	MASCULIN	FEMININ	TOTAL	% Masculin	% Féminin
1	LE MANS SAINT PAVIN	2	3	5	40,00%	60,00%
2	LE MANS C.S.S.G.	4	0	4	100,00%	0,00%
3	LE MANS JALT	4	0	4	100,00%	0,00%
4	MAMERS S.A.	3	0	3	100,00%	0,00%
5	RUAUDIN JEUNESSES SPORTIVE	1	2	3	33,33%	66,67%
6	LA CHAPELLE ST AUBIN	3	0	3	100,00%	0,00%
7	ETIVAL BASKET CLUB	2	0	2	100,00%	0,00%
8	FRESNAY /SARTHE	0	2	2	0,00%	100,00%
9	LA FERTE BERNARD V.S.	0	1	1	0,00%	100,00%
10	GUECELARD B.B.C.	0	1	1	0,00%	100,00%
11	JOUE L'ABBE MONTBIZOT	1	0	1	100,00%	0,00%
12	LE MANS GSOS	1	0	1	100,00%	0,00%
13	LE MANS SCM	1	0	1	100,00%	0,00%
14	LE MANS A.S.MADELEINE	1	0	1	100,00%	0,00%
15	BASKET BALL CLUB CHANGÉEN	0	1	1	0,00%	100,00%
16	NEUVILLE BASKET ASSOCIATION	0	1	1	0,00%	100,00%
17	ALLONNES J.S.	0	0	0	0,00%	0,00%
18	ARNAGE U.S.	0	0	0	0,00%	0,00%
19	BEAUMONT A.S.	0	0	0	0,00%	0,00%
20	CHATEAU DU LOIR C.O.C.	0	0	0	0,00%	0,00%

Place	CLUB	MASCULIN	FEMININ	TOTAL	% Masculin	% Féminin
1	LE MANS SCM	18	0	18	100,00%	0,00%
2	BASKET BALL CLUB CHANGÉEN	11	7	18	61,11%	38,89%
3	LE MANS JALT	16	0	16	100,00%	0,00%
4	LA CHAPELLE ST AUBIN	6	7	13	46,15%	53,85%
5	RUAUDIN JEUNESSES SPORTIVE	4	7	11	36,36%	63,64%
6	FRESNAY /SARTHE	6	5	11	54,55%	45,45%
7	LE MANS GSOS	9	0	9	100,00%	0,00%
8	LA FERTE BERNARD V.S.	5	3	8	62,50%	37,50%
9	LE MANS SAINT PAVIN	5	2	7	71,43%	28,57%
10	SABLE BASKET	5	2	7	71,43%	28,57%
11	LA FLECHE US	6	0	6	100,00%	0,00%
12	LE MANS C.S.S.G.	6	0	6	100,00%	0,00%
13	ST MARS D OUTILLE LES MOUETTES	6	0	6	100,00%	0,00%
14	MULSANNE BASKET 2000	6	0	6	100,00%	0,00%
15	COULAINES J.S.	4	1	5	80,00%	20,00%
16	GUECELARD B.B.C.	0	4	4	0,00%	100,00%
17	CONLIE B.C.	4	0	4	100,00%	0,00%
18	SOM BASKET-BALL	0	4	4	0,00%	100,00%
19	BEAUMONT A.S.	3	0	3	100,00%	0,00%
20	JOUE L'ABBE MONTBIZOT	1	2	3	33,33%	66,67%

Place	CLUB	MASCULIN	FEMININ	TOTAL	% Masculin	% Féminin
1	LE MANS SCM	28	0	28	100,00%	0,00%
2	BASKET BALL CLUB CHANGÉEN	17	8	25	68,00%	32,00%
3	RUAUDIN JEUNESSES SPORTIVE	12	7	19	63,16%	36,84%
4	LA CHAPELLE ST AUBIN	14	4	18	77,78%	22,22%
5	LE MANS JALT	17	0	17	100,00%	0,00%
6	ETIVAL BASKET CLUB	12	5	17	70,59%	29,41%
7	FRESNAY /SARTHE	9	6	15	60,00%	40,00%
8	COULAINES J.S.	4	9	13	30,77%	69,23%
9	LE MANS A.S.MADELEINE	5	8	13	38,46%	61,54%
10	BASKET CLUB ROEZEEN	11	2	13	84,62%	15,38%
11	LA FERTE BERNARD V.S.	8	4	12	66,67%	33,33%
12	SABLE BASKET	5	6	11	45,45%	54,55%
13	NEUVILLE BASKET ASSOCIATION	9	2	11	81,82%	18,18%
14	ST MARS D OUTILLE LES MOUETTES	6	4	10	60,00%	40,00%
15	LA FLECHE US	8	1	9	88,89%	11,11%
16	LE MANS C.S.S.G.	9	0	9	100,00%	0,00%
17	MULSANNE BASKET 2000	9	0	9	100,00%	0,00%
18	SOM BASKET-BALL	0	8	8	0,00%	100,00%
19	LE MANS GSOS	7	0	7	100,00%	0,00%
20	CONLIE B.C.	3	3	6	50,00%	50,00%

Place	CLUB	MASCULIN	FEMININ	TOTAL	% Masculin	% Féminin
1	LE MANS SCM	30	0	30	100,00%	0,00%
2	LE MANS JALT	21	0	21	100,00%	0,00%
3	BASKET CLUB ROEZEEN	13	7	20	65,00%	35,00%
4	COULAINES J.S.	6	13	19	31,58%	68,42%
5	BASKET BALL CLUB CHANGÉEN	8	8	16	50,00%	50,00%
6	FRESNAY /SARTHE	9	6	15	60,00%	40,00%
7	GUECELARD B.B.C.	6	8	14	42,86%	57,14%
8	ST MARS D OUTILLE LES MOUETTES	4	9	13	30,77%	69,23%
9	LA CHAPELLE ST AUBIN	8	5	13	61,54%	38,46%
10	LA FLECHE US	10	2	12	83,33%	16,67%
11	SABLE BASKET	2	10	12	16,67%	83,33%
12	MULSANNE BASKET 2000	5	6	11	45,45%	54,55%
13	LE MANS GSOS	3	7	10	30,00%	70,00%
14	LE MANS A.S.MADELEINE	7	3	10	70,00%	30,00%
15	CONLIE B.C.	6	2	8	75,00%	25,00%
16	ARNAGE U.S.	2	5	7	28,57%	71,43%
17	CERANS YVRE BASKET	3	4	7	42,86%	57,14%
18	LA FERTE BERNARD V.S.	3	4	7	42,86%	57,14%
19	RUAUDIN JEUNESSES SPORTIVE	7	0	7	100,00%	0,00%
20	ALLONNES J.S.	0	6	6	0,00%	100,00%

Place	CLUB	MASCULIN	FEMININ	TOTAL	% Masculin	% Féminin
1	LE MANS SCM	40	0	40	100,00%	0,00%
2	LE MANS JALT	25	0	25	100,00%	0,00%
3	BASKET BALL CLUB CHANGÉEN	11	6	17	64,71%	35,29%
4	LE MANS A.S.MADELEINE	11	5	16	68,75%	31,25%
5	LA CHAPELLE ST AUBIN	11	5	16	68,75%	31,25%

Place	CLUB	MASCULIN	FEMININ	TOTAL	% Masculin	% Féminin
1	LE MANS A.S.MADELEINE	9	7	16	56,25%	43,75%
2	LE MANS JALT	14	1	15	93,33%	6,67%
3	FRESNAY /SARTHE	8	6	14	57,14%	42,86%
4	LE MANS SCM	11	0	11	100,00%	0,00%
5	LA FERTE BERNARD V.S.	6	4	10	60,00%	40,00%



6	RUAUDIN JEUNESSES SPORTIVE	13	1	14	92,86%	7,14%
7	CONLIE B.C.	8	4	12	66,67%	33,33%
8	FRESNAY /SARTHE	8	4	12	66,67%	33,33%
9	LA FERTE BERNARD V.S.	10	1	11	90,91%	9,09%
10	GUECELARD B.B.C.	2	9	11	18,18%	81,82%
11	ECOMMOY K.B.C.	2	8	10	20,00%	80,00%
12	BASKET CLUB ROEZEEN	10	0	10	100,00%	0,00%
13	COULAINES J.S.	1	8	9	11,11%	88,89%
14	LA FLECHE US	6	3	9	66,67%	33,33%
15	ST MARS D OUTILLE LES MOUETTES	8	1	9	88,89%	11,11%
16	ETIVAL BASKET CLUB	5	2	7	71,43%	28,57%
17	CERANS YVRE BASKET	3	3	6	50,00%	50,00%
18	LE MANS C.S.S.G.	6	0	6	100,00%	0,00%
19	ARNAGE U.S.	3	2	5	60,00%	40,00%
20	BEAUMONT A.S.	3	2	5	60,00%	40,00%

6	RUAUDIN JEUNESSES SPORTIVE	5	5	10	50,00%	50,00%
7	ETIVAL BASKET CLUB	5	5	10	50,00%	50,00%
8	LA CHAPELLE ST AUBIN	8	1	9	88,89%	11,11%
9	CERANS YVRE BASKET	3	5	8	37,50%	62,50%
10	GUECELARD B.B.C.	5	3	8	62,50%	37,50%
11	BASKET CLUB ROEZEEN	5	3	8	62,50%	37,50%
12	COULAINES J.S.	5	2	7	71,43%	28,57%
13	LE MANS C.S.S.G.	5	2	7	71,43%	28,57%
14	ROUILLON E.G	4	3	7	57,14%	42,86%
15	CONLIE B.C.	3	3	6	50,00%	50,00%
16	LE MANS GSOS	5	0	5	100,00%	0,00%
17	BASKET BALL CLUB CHANGÉEN	4	1	5	80,00%	20,00%
18	CHAMPAGNE ES	4	1	5	80,00%	20,00%
19	ECOMMOY K.B.C.	3	2	5	60,00%	40,00%
20	ARNAGE U.S.	4	0	4	100,00%	0,00%

Top 20 Clubs - Licence U9 (Mini Poussin)

Place	CLUB	MASCULIN	FEMININ	TOTAL	% Masculin	% Féminin
1	LE MANS JALT	11	0	11	100,00%	0,00%
2	RUAUDIN JEUNESSES SPORTIVE	6	1	7	85,71%	14,29%
3	LA CHAPELLE ST AUBIN	6	1	7	85,71%	14,29%
4	GUECELARD B.B.C.	5	1	6	83,33%	16,67%
5	LA FLECHE US	4	1	5	80,00%	20,00%
6	ECOMMOY K.B.C.	5	0	5	100,00%	0,00%
7	CERANS YVRE BASKET	3	1	4	75,00%	25,00%
8	LE MANS GSOS	4	0	4	100,00%	0,00%
9	LE MANS SCM	4	0	4	100,00%	0,00%
10	ARNAGE U.S.	1	2	3	33,33%	66,67%
11	LA FERTE BERNARD V.S.	2	1	3	66,67%	33,33%
12	ROUILLON E.G	2	1	3	66,67%	33,33%
13	LE MANS A.S.MADELEINE	2	1	3	66,67%	33,33%
14	CONLIE B.C.	2	1	3	66,67%	33,33%
15	BASKET BALL CLUB CHANGÉEN	3	0	3	100,00%	0,00%
16	FRESNAY /SARTHE	2	1	3	66,67%	33,33%
17	BASKET CLUB ROEZEEN	3	0	3	100,00%	0,00%
18	NEUVILLE BASKET ASSOCIATION	3	0	3	100,00%	0,00%
19	JOUE L'ABBE MONTBIZOT	1	1	2	50,00%	50,00%
20	ST MARS D OUTILLE LES MOUETTES	2	0	2	100,00%	0,00%

Top 20 Clubs - Licence U7 (Baby Basket)

Place	CLUB	MASCULIN	FEMININ	TOTAL	% Masculin	% Féminin
1	BASKET CLUB ROEZEEN	6	3	9	66,67%	33,33%
2	LA FLECHE US	6	0	6	100,00%	0,00%
3	GUECELARD B.B.C.	5	0	5	100,00%	0,00%
4	LE MANS C.S.S.G.	4	1	5	80,00%	20,00%
5	ETIVAL BASKET CLUB	4	1	5	80,00%	20,00%
6	ARNAGE U.S.	2	2	4	50,00%	50,00%
7	LE MANS SCM	3	1	4	75,00%	25,00%
8	ROUILLON E.G	2	2	4	50,00%	50,00%
9	LA CHAPELLE ST AUBIN	3	1	4	75,00%	25,00%
10	LA FERTE BERNARD V.S.	2	0	2	100,00%	0,00%
11	LE MANS GSOS	2	0	2	100,00%	0,00%
12	LE MANS A.S.MADELEINE	2	0	2	100,00%	0,00%
13	JOUE L'ABBE MONTBIZOT	1	0	1	100,00%	0,00%
14	MAMERS S.A.	1	0	1	100,00%	0,00%
15	LE MANS JALT	1	0	1	100,00%	0,00%
16	ST MARS D OUTILLE LES MOUETTES	1	0	1	100,00%	0,00%
17	CHAMPAGNE ES	1	0	1	100,00%	0,00%
18	MULSANNE BASKET 2000	1	0	1	100,00%	0,00%
19	FRESNAY /SARTHE	1	0	1	100,00%	0,00%
20	NEUVILLE BASKET ASSOCIATION	1	0	1	100,00%	0,00%

Top 20 Clubs - Licence Détente

Place	CLUB	MASCULIN	FEMININ	TOTAL	% Masculin	% Féminin
1	FRESNAY /SARTHE	14	3	17	82,35%	17,65%
2	LA FERTE BERNARD V.S.	7	2	9	77,78%	22,22%
3	ROUILLON E.G	5	1	6	83,33%	16,67%
4	CERANS YVRE BASKET	5	0	5	100,00%	0,00%
5	LA FLECHE US	3	2	5	60,00%	40,00%
6	BASKET BALL CLUB CHANGÉEN	4	1	5	80,00%	20,00%
7	BASKET CLUB ROEZEEN	3	0	3	100,00%	0,00%
8	GUECELARD B.B.C.	2	0	2	100,00%	0,00%
9	LE MANS GSOS	2	0	2	100,00%	0,00%
10	LE MANS A.S.MADELEINE	1	1	2	50,00%	50,00%
11	CONLIE B.C.	1	1	2	50,00%	50,00%
12	SABLE BASKET	1	1	2	50,00%	50,00%
13	NEUVILLE BASKET ASSOCIATION	2	0	2	100,00%	0,00%
14	ALLONNES J.S.	1	0	1	100,00%	0,00%
15	CHATEAU DU LOIR C.O.C.	0	1	1	0,00%	100,00%
16	LE MANS SAINT PAVIN	1	0	1	100,00%	0,00%
17	LE MANS C.S.S.G.	1	0	1	100,00%	0,00%
18	LE MANS JALT	1	0	1	100,00%	0,00%
19	ST MARS D OUTILLE LES MOUETTES	1	0	1	100,00%	0,00%
20	LA CHAPELLE ST AUBIN	1	0	1	100,00%	0,00%

Top 20 Clubs - Licence Non Joueur

Place	CLUB	MASCULIN	FEMININ	TOTAL	% Masculin	% Féminin
1	LE MANS SCM	22	7	29	75,86%	24,14%
2	LE MANS A.S.MADELEINE	9	6	15	60,00%	40,00%
3	COULAINES J.S.	7	6	13	53,85%	46,15%
4	LE MANS JALT	10	3	13	76,92%	23,08%
5	CD72 - HORS ASSOCIATION - SARTHE	10	1	11	90,91%	9,09%
6	BASKET BALL CLUB CHANGÉEN	8	3	11	72,73%	27,27%
7	RUAUDIN JEUNESSES SPORTIVE	10	1	11	90,91%	9,09%
8	ALLONNES J.S.	2	5	7	28,57%	71,43%
9	GUECELARD B.B.C.	3	4	7	42,86%	57,14%
10	MULSANNE BASKET 2000	4	3	7	57,14%	42,86%
11	FRESNAY /SARTHE	5	2	7	71,43%	28,57%
12	LE MANS GSOS	2	4	6	33,33%	66,67%
13	CONLIE B.C.	3	3	6	50,00%	50,00%
14	SOM BASKET-BALL	4	2	6	66,67%	33,33%
15	ETIVAL BASKET CLUB	3	3	6	50,00%	50,00%
16	BASKET CLUB ROEZEEN	2	4	6	33,33%	66,67%
17	NEUVILLE BASKET ASSOCIATION	2	4	6	33,33%	66,67%
18	LA FERTE BERNARD V.S.	5	0	5	100,00%	0,00%
19	JOUE L'ABBE MONTBIZOT	1	4	5	20,00%	80,00%
20	LE MANS SAINT PAVIN	4	1	5	80,00%	20,00%

Le club ayant le plus de...

licenciés	est	LE MANS SCM	(172)	soit	8%	des licenciés sarthois		
seniors	est	LE MANS C.S.S.G.	(44)	soit	11%	des seniors sarthois	et	47% de l'effectif du club
U20 (juniors)	est	LE MANS SAINT PAVIN	(5)	soit	15%	des U20 (juniors) sarthois	et	9% de l'effectif du club
U18 (cadets-juniors)	est	LE MANS SCM	(18)	soit	10%	des U18 (cadets-juniors) sarthois	et	10% de l'effectif du club
U17 (cadets)	est	LE MANS SCM	(28)	soit	9%	des U17 (cadets) sarthois	et	16% de l'effectif du club
U15 (minimes)	est	LE MANS SCM	(30)	soit	10%	des U15 (minimes) sarthois	et	17% de l'effectif du club
U13 (benjamins)	est	LE MANS SCM	(40)	soit	14%	des U13 (benjamins) sarthois	et	23% de l'effectif du club
U11 (poussins)	est	LE MANS A.S.MADELEINE	(16)	soit	8%	des U11 (poussins) sarthois	et	18% de l'effectif du club
U9 (mini poussins)	est	LE MANS JALT	(11)	soit	12%	des U9 (mini poussins) sarthois	et	8% de l'effectif du club
U7 (baby)	est	BASKET CLUB ROEZEEN	(9)	soit	15%	des U7 (baby) sarthois	et	10% de l'effectif du club
détente	est	FRESNAY /SARTHE	(17)	soit	25%	des détente sarthois	et	16% de l'effectif du club
non joueurs	est	LE MANS SCM	(29)	soit	12%	des non joueurs sarthois	et	17% de l'effectif du club

Le club ayant le plus de...

licenciés masculins	est	LE MANS SCM	(164)	soit	11%	des licenciés masculins sarthois	et	95% de l'effectif du club
seniors masculins	est	LE MANS C.S.S.G.	(32)	soit	10%	des seniors masculins sarthois	et	34% de l'effectif du club
U20 (juniors) masculins	est	LE MANS C.S.S.G.	(4)	soit	17%	des U20 (juniors) masculins sarthois	et	4% de l'effectif du club
U18 (cadets-juniors) masculins	est	LE MANS SCM	(18)	soit	14%	des U18 (cadets-juniors) masculins sarthois	et	10% de l'effectif du club
U17 (cadets) masculins	est	LE MANS SCM	(28)	soit	13%	des U17 (cadets) masculins sarthois	et	16% de l'effectif du club
U15 (minimes) masculins	est	LE MANS SCM	(30)	soit	17%	des U15 (minimes) masculins sarthois	et	17% de l'effectif du club
U13 (benjamins) masculins	est	LE MANS SCM	(40)	soit	19%	des U13 (benjamins) masculins sarthois	et	23% de l'effectif du club
U11 (poussins) masculins	est	LE MANS JALT	(14)	soit	11%	des U11 (poussins) masculins sarthois	et	10% de l'effectif du club
U9 (mini poussins) masculins	est	LE MANS JALT	(11)	soit	14%	des U9 (mini poussins) masculins sarthois	et	8% de l'effectif du club
U7 (baby) masculins	est	LA FLECHE US	(6)	soit	12%	des U7 (baby) masculins sarthois	et	9% de l'effectif du club
détentes masculins	est	FRESNAY /SARTHE	(14)	soit	25%	des détente masculins sarthois	et	13% de l'effectif du club
non joueurs masculins	est	LE MANS SCM	(22)	soit	15%	des non joueurs masculins sarthois	et	13% de l'effectif du club

Le club ayant le plus de...

licenciés féminins	est	COULAINES J.S.	(41)	soit	6%	des licenciés féminins sarthois	et	55% de l'effectif du club
seniors féminins	est	LE MANS C.S.S.G.	(12)	soit	13%	des seniors féminins sarthois	et	13% de l'effectif du club
juniors féminins	est	LE MANS SAINT PAVIN	(3)	soit	27%	des juniors féminins sarthois	et	5% de l'effectif du club
U18 (cadets-juniors) féminins	est	BASKET BALL CLUB CHANGÉEN	(7)	soit	13%	des U18 (cadets-juniors) féminins sarthois	et	5% de l'effectif du club
U17 (cadets) féminins	est	COULAINES J.S.	(9)	soit	10%	des U17 (cadets) féminins sarthois	et	12% de l'effectif du club
U15 (minimes) féminins	est	COULAINES J.S.	(13)	soit	11%	des U15 (minimes) féminins sarthois	et	18% de l'effectif du club
U13 (benjamins) féminins	est	GUECELARD B.B.C.	(9)	soit	11%	des U13 (benjamins) féminins sarthois	et	13% de l'effectif du club
U11 (poussins) féminins	est	LE MANS A.S.MADELEINE	(7)	soit	11%	des U11 (poussins) féminins sarthois	et	8% de l'effectif du club
U9 (mini poussins) féminins	est	ARNAGE U.S.	(2)	soit	12%	des U9 (mini poussins) féminins sarthois	et	6% de l'effectif du club
U7 (baby) féminins	est	BASKET CLUB ROEZEEN	(3)	soit	27%	des U7 (baby) féminins sarthois	et	3% de l'effectif du club
détentes féminins	est	FRESNAY /SARTHE	(3)	soit	23%	des détente féminins sarthois	et	3% de l'effectif du club
non joueurs féminins	est	LE MANS SCM	(7)	soit	7%	des non joueurs féminins sarthois	et	4% de l'effectif du club

CLUB	ADULTES					JEUNES							MINI BASKET					Nb Lic Total
	SENIORS	DETENTE	DIRIGEANT	TOTAL	% Adultes	U20	U18	U17	U15	U13	TOTAL	% Jeunes	U11	U9	U7	TOTAL	% Mini Basket	
ALLONNES J.S.	2	1	7	10	59%	-	1	-	6	-	7	41%	-	-	-	0	0%	17
ARNAGE U.S.	5	-	3	8	23%	-	1	3	7	5	16	46%	4	3	4	11	31%	35
BEAUMONT A.S.	2	-	3	5	24%	-	3	4	1	5	13	62%	2	1	-	3	14%	21
CHATEAU DU LOIR C.O.C.	2	1	2	5	100%	-	-	-	-	-	0	0%	-	-	-	0	0%	5
COULAINES J.S.	8	-	13	21	28%	-	5	13	19	9	46	62%	7	-	-	7	9%	74
CERANS YVRE BASKET	4	5	4	13	29%	-	2	5	7	6	20	44%	8	4	-	12	27%	45
LA FERTE BERNARD V.S.	20	9	5	34	39%	1	8	12	7	11	39	44%	10	3	2	15	17%	88
LA FLECHE US	8	5	2	15	23%	-	6	9	12	9	36	55%	4	5	6	15	23%	66
GUECELARD B.B.C.	10	2	7	19	27%	1	4	2	14	11	32	46%	8	6	5	19	27%	70
JOUE L'ABBE MONTBIZOT	9	-	5	14	54%	1	3	2	2	1	9	35%	-	2	1	3	12%	26
MAMERS S.A.	16	-	2	18	64%	3	-	-	2	2	7	25%	1	1	1	3	11%	28
LE MANS SAINT PAVIN	25	1	5	31	55%	5	7	5	2	4	23	41%	1	1	-	2	4%	56
MONTFORT SPORT BASKET	6	-	1	7	70%	-	-	1	1	1	3	30%	-	-	-	0	0%	10
LE MANS S.L.B.	1	-	1	2	100%	-	-	-	-	-	0	0%	-	-	-	0	0%	2
LE MANS C.S.S.G.	44	1	4	49	53%	4	6	9	6	6	31	33%	7	1	5	13	14%	93
LE MANS GSOS	17	2	6	25	37%	1	9	7	10	5	32	47%	5	4	2	11	16%	68
LE MANS JALT	22	1	13	36	25%	4	16	17	21	25	83	57%	15	11	1	27	18%	146
LE MANS J.C.M.	3	-	4	7	30%	-	3	5	4	1	13	57%	3	-	-	3	13%	23
LE MANS SCM	6	-	29	35	20%	1	18	28	30	40	117	68%	11	4	4	19	11%	171
ROUILLON E.G	2	6	5	13	45%	-	-	-	-	2	2	7%	7	3	4	14	48%	29
ANILLE BRAYE BASKET	4	-	1	5	42%	-	-	1	3	1	5	42%	1	1	-	2	17%	12
SAINT MARS LA BRIERE US	-	-	-	0	-	-	-	-	-	-	0	-	-	-	-	0	-	0
ST MARS D OUTILLE LES MOUETTES	17	1	3	21	34%	-	6	10	13	9	38	61%	-	2	1	3	5%	62
SILLE LE PHILIPPE B.C	-	-	3	3	100%	-	-	-	-	-	0	0%	-	-	-	0	0%	3
LE MANS A.S.MADELEINE	10	2	15	27	30%	1	2	13	10	16	42	47%	16	3	2	21	23%	90
CONLIE B.C.	4	2	6	12	24%	-	4	6	8	12	30	59%	6	3	-	9	18%	51
ASSOCIATION SPORTIVE DES GEOMETRES ET TO	-	-	-	0	-	-	-	-	-	-	0	-	-	-	-	0	-	0
CD72 – HORS ASSOCIATION – SARTHE	-	-	11	11	100%	-	-	-	-	-	0	0%	-	-	-	0	0%	11
BASKET BALL CLUB CHANGEEN	32	5	11	48	36%	1	18	25	16	17	77	58%	5	3	-	8	6%	133
RUAUDIN JEUNESSES SPORTIVE	18	-	11	29	29%	3	11	19	7	14	54	54%	10	7	-	17	17%	100
BASKET CANTONAL MALICORNAIS	4	-	-	4	24%	-	2	2	2	4	10	59%	2	1	-	3	18%	17
LA CHARTRE A.S.	-	-	2	2	100%	-	-	-	-	-	0	0%	-	-	-	0	0%	2
LAIGNE ST GERVAIS CO	1	-	-	1	100%	-	-	-	-	-	0	0%	-	-	-	0	0%	1
LE GRAND LUCE UNION SPORTIVE	-	-	2	2	100%	-	-	-	-	-	0	0%	-	-	-	0	0%	2
MANSIGNE BASKET CLUB	11	-	2	13	72%	-	1	-	-	2	3	17%	-	2	-	2	11%	18
SABLE BASKET	10	2	2	14	29%	-	7	11	12	4	34	69%	-	1	-	1	2%	49
SOM BASKET-BALL	5	-	6	11	34%	-	4	8	3	4	19	59%	2	-	-	2	6%	32
CHAMPAGNE ES	3	-	1	4	20%	-	-	1	6	3	10	50%	5	-	1	6	30%	20
MULSASSE BASKET 2000	6	-	7	13	31%	-	6	9	11	1	27	64%	1	-	1	2	5%	42
SAVIGNE L'EVEQUE B.C.	2	-	2	4	100%	-	-	-	-	-	0	0%	-	-	-	0	0%	4
TELOCHE BASKET CLUB	-	-	1	1	100%	-	-	-	-	-	0	0%	-	-	-	0	0%	1
ETIVAL BASKET CLUB	9	-	6	15	24%	2	3	17	3	7	32	51%	10	1	5	16	25%	63
FRESNAY /SARTHE	12	17	7	36	33%	2	11	15	15	12	55	50%	14	3	1	18	17%	109
LA CHAPELLE ST AUBIN	15	1	3	19	19%	3	13	18	13	16	63	62%	9	7	4	20	20%	102
ECOMMOY K.B.C.	3	-	4	7	21%	-	-	3	3	10	16	48%	5	5	-	10	30%	33
MAROLLAIS S.C.	-	-	-	0	-	-	-	-	-	-	0	-	-	-	-	0	-	0
BASKET CLUB ROEZEEN	13	3	6	22	25%	-	2	13	20	10	45	52%	8	3	9	20	23%	87
BOULOIRE US	-	-	-	0	-	-	-	-	-	-	0	-	-	-	-	0	-	0
NEUVILLE BASKET ASSOCIATION	17	2	6	25	49%	1	3	11	1	3	19	37%	3	3	1	7	14%	51
LOUE-BRULON	-	-	-	0	-	-	-	-	-	-	0	-	-	-	-	0	-	0
ASCE MMA	-	-	-	0	-	-	-	-	-	-	0	-	-	-	-	0	-	0
SETRAM U.S.	-	-	-	0	-	-	-	-	-	-	0	-	-	-	-	0	-	0
TOTAL SARTHE	408	69	239	716	48%	34	185	304	297	288	1108	39%	190	94	60	344	13%	2168

Rang	CLUB	MASCULIN	FEMININ	TOTAL	%	
					Masculin	Féminin
1	LE MANS SCM	164	8	172	95,35%	4,65%
2	LE MANS JALT	142	4	146	97,26%	2,74%
3	BASKET BALL CLUB CHANGÉEN	94	39	133	70,68%	29,32%
4	FRESNAY /SARTHE	74	35	109	67,89%	32,11%
5	LA CHAPELLE ST AUBIN	76	26	102	74,51%	25,49%
6	RUAUDIN JEUNESSES SPORTIVE	65	35	100	65,00%	35,00%
7	LE MANS C.S.S.G.	74	19	93	79,57%	20,43%
8	LE MANS A.S.MADELEINE	59	31	90	65,56%	34,44%
9	LA FERTE BERNARD V.S.	59	29	88	67,05%	32,95%
10	BASKET CLUB ROZEEN	63	24	87	72,41%	27,59%
11	COULAINES J.S.	33	41	74	44,59%	55,41%
12	GUECELARD B.B.C.	35	35	70	50,00%	50,00%
13	LE MANS GSOS	52	16	68	76,47%	23,53%
14	LA FLECHE US	53	13	66	80,30%	19,70%
15	ETIVAL BASKET CLUB	41	22	63	65,08%	34,92%
16	ST MARS D OUTILLE LES MOUETTES	38	24	62	61,29%	38,71%
17	LE MANS SAINT PAVIN	40	16	56	71,43%	28,57%
18	CONLIE B.C.	31	20	51	60,78%	39,22%
19	NEUVILLE BASKET ASSOCIATION	38	13	51	74,51%	25,49%
20	SABLE BASKET	27	22	49	55,10%	44,90%
21	CERANS YVRE BASKET	26	19	45	57,78%	42,22%
22	MULSANNE BASKET 2000	33	9	42	78,57%	21,43%
23	ARNAGE U.S.	22	13	35	62,86%	37,14%
24	ECOMMOY K.B.C.	16	17	33	48,48%	51,52%
25	SOM BASKET-BALL	5	27	32	15,63%	84,38%
26	ROUILLON E.G	17	12	29	58,62%	41,38%
27	MAMERS S.A.	16	12	28	57,14%	42,86%
28	JOUE L'ABBE MONTBIZOT	16	10	26	61,54%	38,46%
29	LE MANS J.C.M.	20	3	23	86,96%	13,04%
30	BEAUMONT A.S.	15	6	21	71,43%	28,57%
31	CHAMPAGNE ES	16	4	20	80,00%	20,00%
32	MANSIGNE BASKET CLUB	14	4	18	77,78%	22,22%
33	ALLONNES J.S.	6	11	17	35,29%	64,71%
34	BASKET CANTONAL MALICORNAIS	8	9	17	47,06%	52,94%
35	ANILLE BRAYE BASKET	6	6	12	50,00%	50,00%
36	CD72 – HORS ASSOCIATION – SARTHE	10	1	11	90,91%	9,09%
37	MONTFORT SPORT BASKET	5	5	10	50,00%	50,00%
38	CHATEAU DU LOIR C.O.C.	2	3	5	40,00%	60,00%
39	SAVIGNE L'EVEQUE B.C.	2	2	4	50,00%	50,00%
40	SILLE LE PHILIPPE B.C	1	2	3	33,33%	66,67%
41	LE MANS S.L.B.	2	0	2	100,00%	0,00%
42	LA CHARTRE A.S.	1	1	2	50,00%	50,00%
43	LE GRAND LUCE UNION SPORTIVE	2	0	2	100,00%	0,00%
44	LAIGNE ST GERVAIS CO	1	0	1	100,00%	0,00%
45	TELOCHE BASKET CLUB	1	0	1	100,00%	0,00%
46	ASCE MMA	1	0	1	100,00%	0,00%
47						
48						
49						
50						
51						
52						
53						
54						
55						
56						
57						
58						
Total		1522	648	2170	70,14%	29,86%



ETAT COMPARATIF sur 2 saisons des licenciés Sarthois

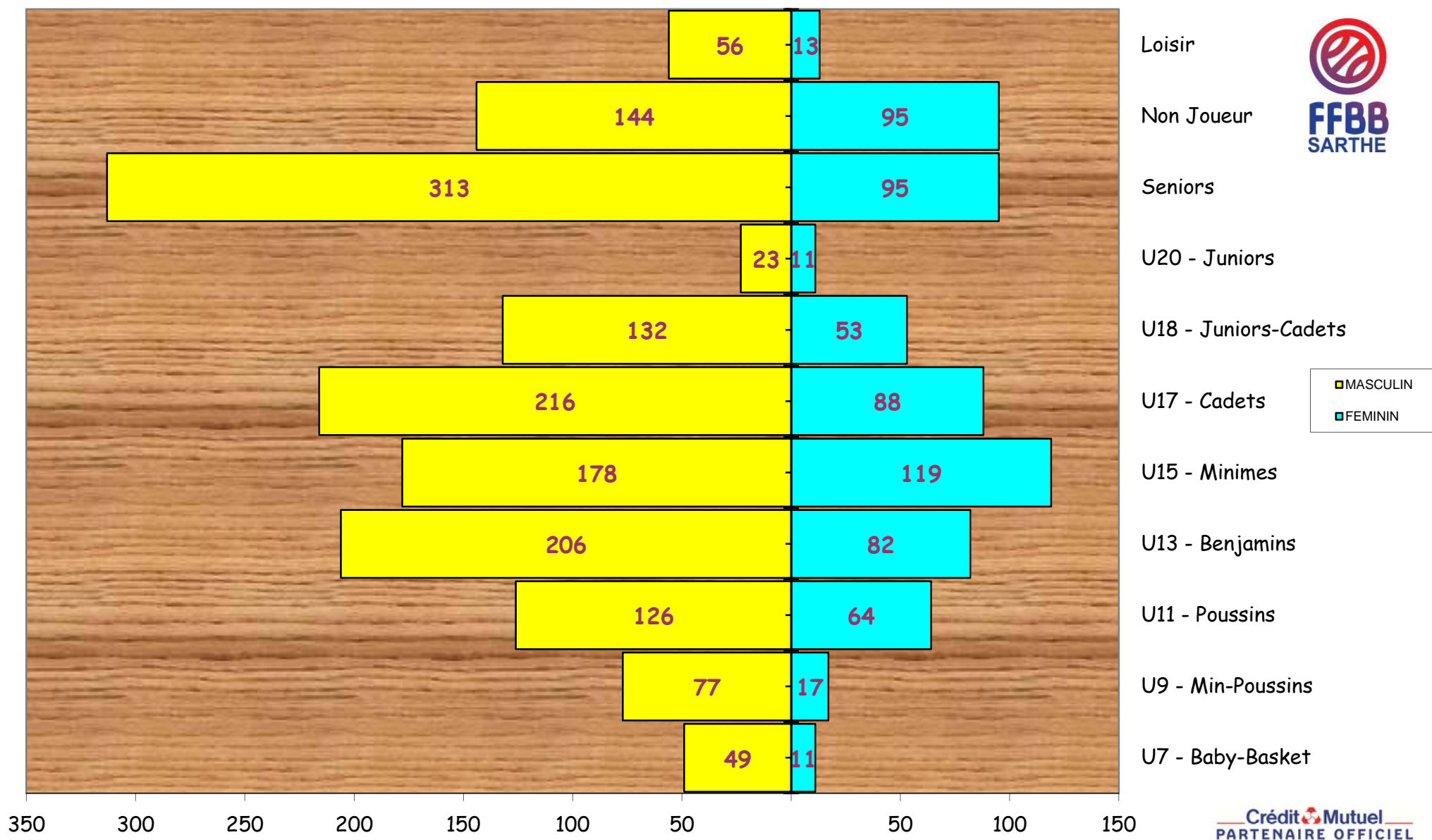
	SAISON				COMPARAISON	
	2019 / 2020 (chiffres en fin de saison)		2020 / 2021 (chiffres au 01/09/2020)		Ecart	%
CLUBS	52		46		-6	-13,04%
Masculin	5 075	68,56%	1 520	70,11%	-3555	-233,88%
Féminin	2 327	31,44%	648	29,89%	-1679	-259,10%
TOTAL	7 402		2 168		-5234	-241,42%

CATEGORIES	MASCULINS			FEMININS		
	Saison 19/20	Saison 20/21	écart	Saison 19/20	Saison 20/21	écart
SENIORS	881	313	-568	361	95	-266
U20	91	23	-68	21	11	-10
U18	276	132	-144	111	53	-58
U17	474	216	-258	228	88	-140
U15	546	178	-368	322	119	-203
U13	578	206	-372	317	82	-235
U11	586	126	-460	281	64	-217
U9	504	77	-427	222	17	-205
U7	501	49	-452	179	11	-168
DETENTE	220	56	-164	64	13	-51
NON-JOUEURS	418	144	-274	221	95	-126
TOTAL	5 075	1 520	-3 555	2 327	648	-1 679

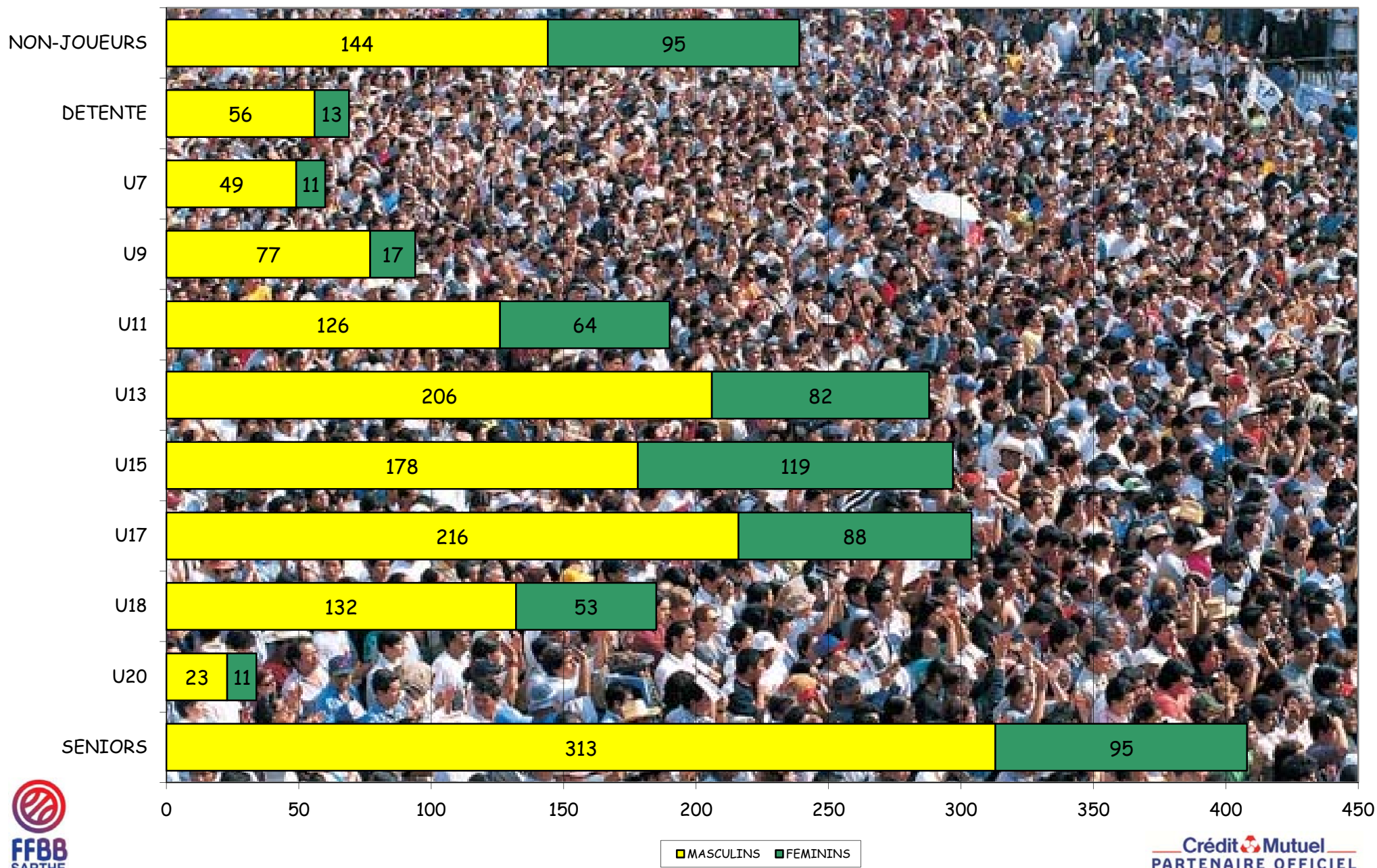
Moyenne de licenciés par clubs

47,13

Représentation par catégorie et sexe - Saison 2020-2021

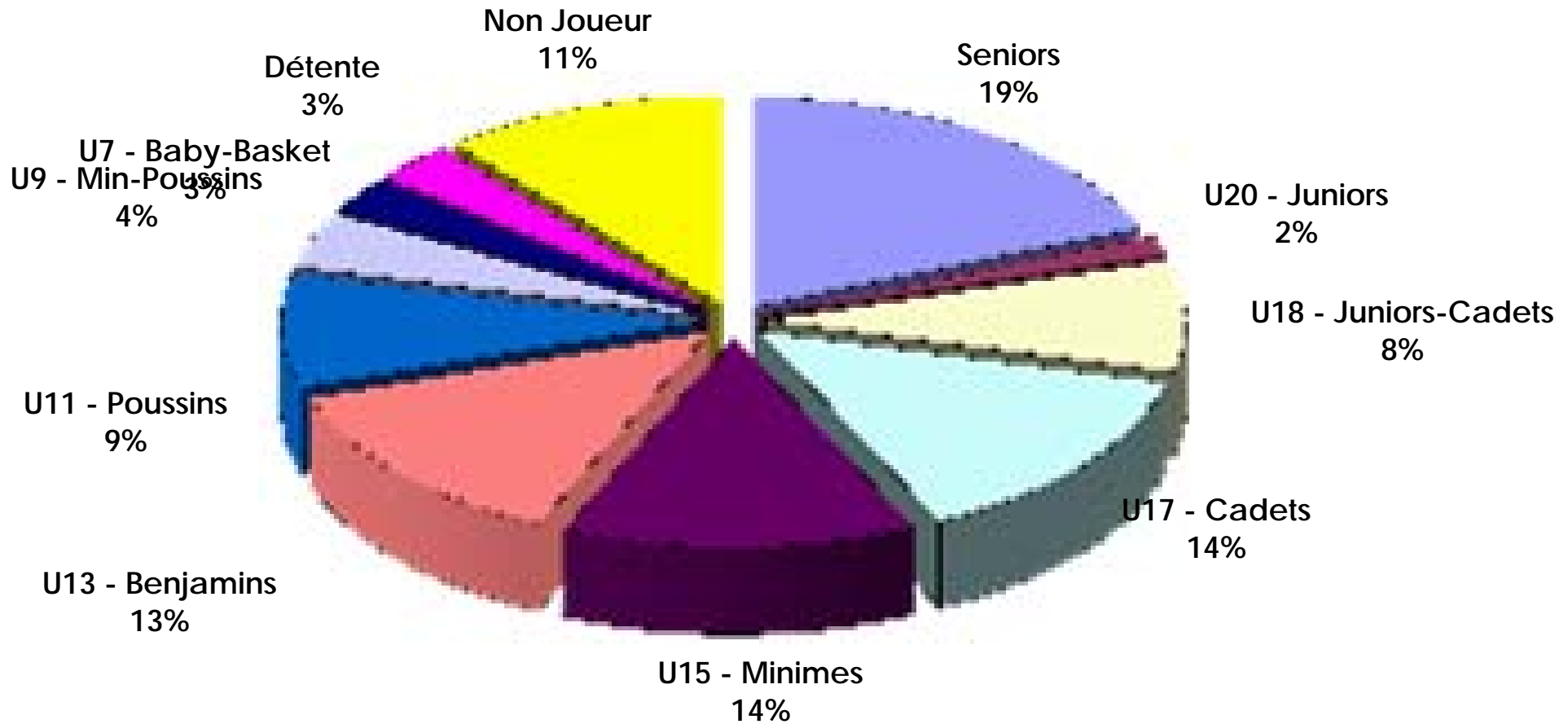


Graphe par catégorie et sexe





Représentation par catégories Saison 2020-2021





Représentation par type - saison 2020-2021

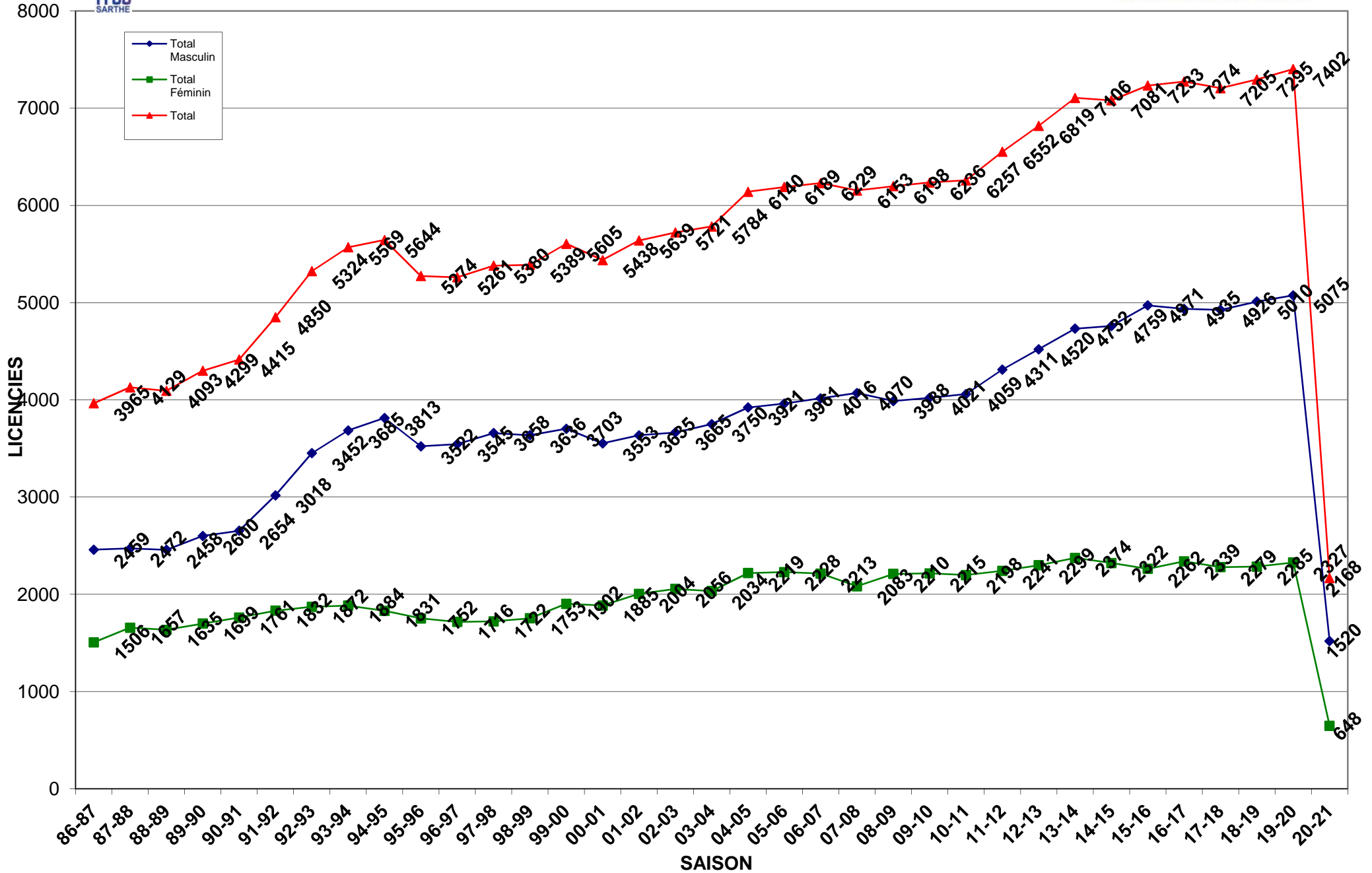
RENOUV./MUTATION
98%



CREATION
2%

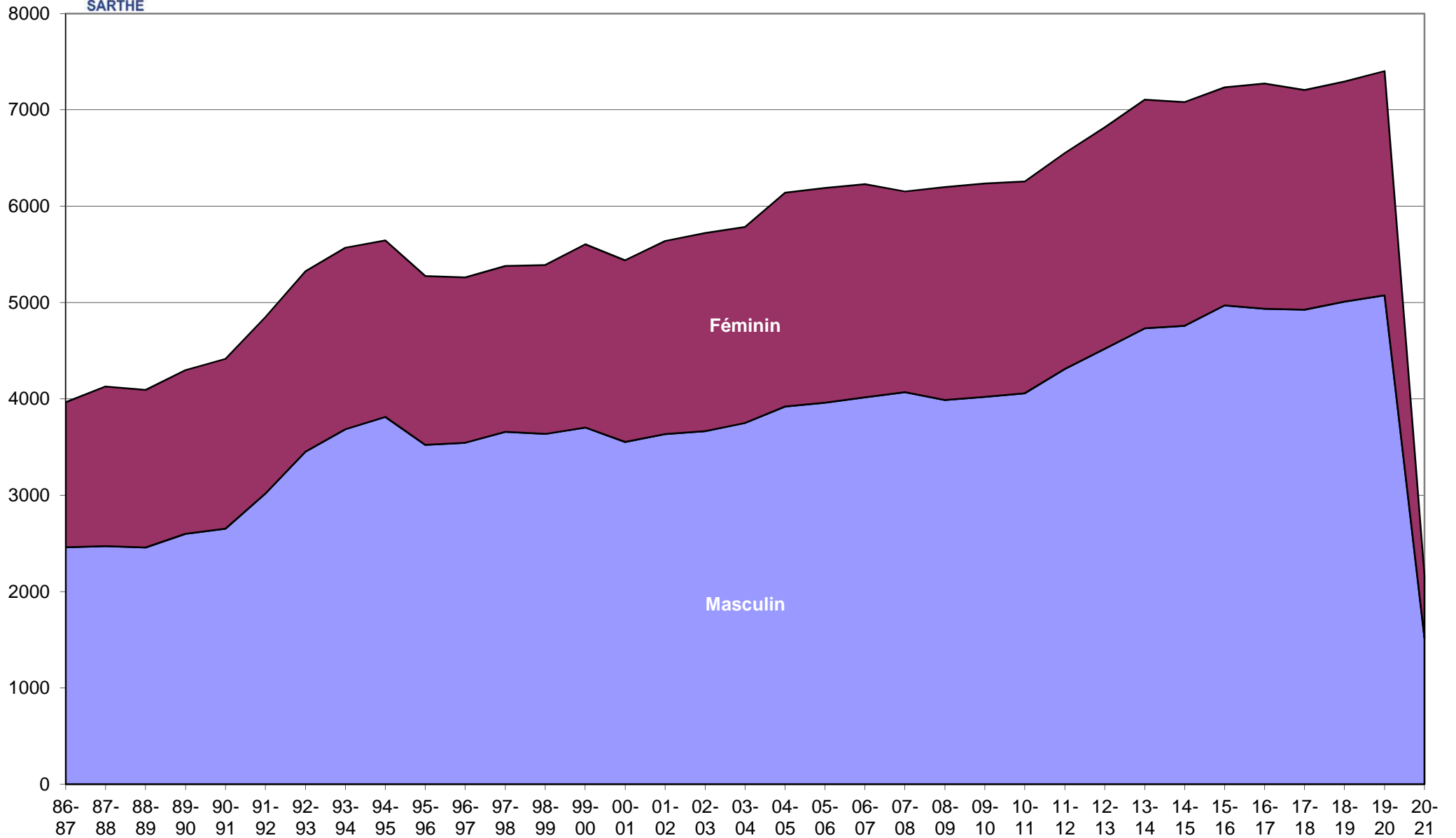


Evolution des licenciés depuis les 35 dernières saisons





Evolution par sexe sur les 34 dernières saisons





Crédit Mutuel
PARTENAIRE OFFICIEL

Saison	Total Masculin	Total Féminin	Total	% Augmentation	Différence
31-32	0	0	52	100,00%	52
32-33	0	0	83	37,35%	31
33-34	0	0	0	0,00%	-83
34-35	0	0	0	0,00%	0
35-36	0	0	0	0,00%	0
36-37	0	0	0	0,00%	0
37-38	0	0	0	0,00%	0
38-39	0	0	0	0,00%	0
39-40	0	0	0	0,00%	0
40-41	0	0	0	0,00%	0
41-42	0	0	0	0,00%	0
42-43	0	0	0	0,00%	0
43-44	0	0	0	0,00%	0
44-45	0	0	0	0,00%	0
45-46	0	0	0	0,00%	0
46-47	0	0	0	0,00%	0
47-48	0	0	52	100,00%	52
48-49	0	0	0	0,00%	-52
49-50	0	0	931	100,00%	931
50-51	0	0	935	0,43%	4
51-52	0	0	911	-2,63%	-24
52-53	0	0	792	-15,03%	-119
53-54	0	0	0	0,00%	-792
54-55	0	0	0	0,00%	0
55-56	0	0	0	0,00%	0
56-57	0	0	0	0,00%	0
57-58	0	0	0	0,00%	0
58-59	0	0	996	100,00%	996
59-60	0	0	0	0,00%	-996
60-61	0	0	0	0,00%	0
61-62	0	0	1258	100,00%	1258
62-63	0	0	1249	-0,72%	-9
63-64	0	0	0	0,00%	-1249
64-65	0	0	0	0,00%	0
65-66	0	0	1309	100,00%	1309
66-67	0	0	1355	3,39%	46
67-68	0	0	1759	22,97%	404
68-69	0	0	2104	16,40%	345
69-70	0	0	2032	-3,54%	-72
70-71	0	0	2120	4,15%	88
71-72	0	0	2535	16,37%	415
72-73	0	0	2542	0,28%	7
73-74	0	0	2731	6,92%	189
74-75	0	0	2973	8,14%	242
75-76	0	0	3061	2,87%	88
76-77	0	0	2880	-6,28%	-181
77-78	0	0	3208	10,22%	328
78-79	0	0	3471	7,58%	263
79-80	0	0	3770	7,93%	299
80-81	0	0	3977	5,20%	207
81-82	0	0	3987	0,25%	10
82-83	0	0	3883	-2,68%	-104
83-84	2349	1709	4058	4,31%	175
84-85	2586	1749	4335	6,39%	277
85-86	2714	1778	4492	3,50%	157



Crédit Mutuel
PARTENAIRE OFFICIEL

Saison	Total Masculin	Total Féminin	Total	% Augmentation	Différence
86-87	2459	1506	3965	-13,29%	-527
87-88	2472	1657	4129	3,97%	164
88-89	2458	1635	4093	-0,88%	-36
89-90	2600	1699	4299	4,79%	206
90-91	2654	1761	4415	2,63%	116
91-92	3018	1832	4850	8,97%	435
92-93	3452	1872	5324	8,90%	474
93-94	3685	1884	5569	4,40%	245
94-95	3813	1831	5644	1,33%	75
95-96	3522	1752	5274	-7,02%	-370
96-97	3545	1716	5261	-0,25%	-13
97-98	3658	1722	5380	2,21%	119
98-99	3636	1753	5389	0,17%	9
99-00	3703	1902	5605	3,85%	216
00-01	3553	1885	5438	-3,07%	-167
01-02	3635	2004	5639	3,56%	201
02-03	3665	2056	5721	1,43%	82
03-04	3750	2034	5784	1,09%	63
04-05	3921	2219	6140	5,80%	356
05-06	3961	2228	6189	0,79%	49
06-07	4016	2213	6229	0,64%	40
07-08	4070	2083	6153	-1,24%	-76
08-09	3988	2210	6198	0,73%	45
09-10	4021	2215	6236	0,61%	38
10-11	4059	2198	6257	0,34%	21
11-12	4311	2241	6552	4,50%	295
12-13	4520	2299	6819	3,92%	267
13-14	4732	2374	7106	4,04%	287
14-15	4759	2322	7081	-0,35%	-25
15-16	4971	2262	7233	2,10%	152
16-17	4935	2339	7274	0,56%	41
17-18	4926	2279	7205	-0,96%	-69
18-19	5010	2285	7295	1,23%	90
19-20	5075	2327	7402	1,45%	107
20-21	1520	648	2168	-241,42%	-5234



COMPARATIF SUR 8 SAISONS

	MASCULINS								FEMININS							
	Saison 13/14	Saison 14/15	Saison 15/16	Saison 16/17	Saison 17/18	Saison 18/19	Saison 19/20	Saison 20/21	Saison 13/14	Saison 14/15	Saison 15/16	Saison 16/17	Saison 17/18	Saison 18/19	Saison 19/20	Saison 20/21
SENIORS	775	932	969	887	861	877	881	313	357	346	329	336	317	341	361	95
U20 - JUNIORS	97	84	78	55	84	71	91	23	29	51	48	26	28	25	21	11
U18 - CADETS JUNIORS	236	219	219	216	227	246	276	132	143	132	103	105	111	103	111	53
U17 - CADETS	328	355	366	391	424	427	474	216	178	202	194	204	188	169	228	88
U15 - MINIMES	453	496	524	539	535	546	546	178	294	253	250	267	311	300	322	119
U13 - BENJAMINS	520	539	516	597	578	548	578	206	276	304	335	339	316	360	317	82
U11 - POUSSINS	552	557	633	597	565	602	586	126	346	304	330	358	302	270	281	64
U9 - MINI-POUSSINS	516	499	575	536	499	507	504	77	207	233	227	224	195	219	222	17
U7 - BABY	485	442	469	474	465	505	501	49	167	141	139	154	172	179	179	11
DETENTE	357	232	213	208	238	254	220	56	134	120	83	91	85	81	64	13
NON-JOUEURS	413	404	410	435	450	425	418	144	243	236	224	235	254	237	221	95
TOTAL	4 732	4 759	4 972	4 935	4 926	5 008	5 075	1 520	2 374	2 322	2 262	2 339	2 279	2 284	2 327	648
Ecart		27	213	-37	-9	82	67	-3 555		-52	-60	77	-60	5	43	-1 679