

TABLEAU DE BORD DES LICENCIÉS

COMITÉ DE LA SARTHE

A la date du : **01/06/2020**

Fin de saison 2018-2019

ECART + 107

Ecart sur même période

2018-2019	2017-2018	2016-2017
107	197	128
1,47%	2,73%	1,76%

	Saison en cours		Saison précédente *	
	2019-2020	%	2018-2019	%
MASCULINS	5 075	68,56%	5 010	68,68%
FEMININS	2 327	31,44%	2 285	31,32%
TOTAL	7 402		7 295	
Seniors	1 242	16,78%	1 216	16,67%
U20 - Juniors	112	1,51%	96	1,32%
U18 - Juniors-Cadets	387	5,23%	349	4,78%
U17 - Cadets	702	9,48%	596	8,17%
U15 - Minimes	868	11,73%	846	11,60%
U13 - Benjamins	895	12,09%	908	12,45%
U11 - Poussins	867	11,71%	872	11,95%
U9 - Min-Poussins	726	9,81%	726	9,95%
U7 - Baby-Basket	680	9,19%	684	9,38%
Détente	284	3,84%	336	4,61%
Non Joueur	639	8,63%	666	9,13%

Catégorie	MASCULIN				FEMININ				Catégorie
	19-20	%	18-19	Ecart	19-20	%	18-19	Ecart	
Seniors	881	17,36%	877	+ 4	361	15,51%	339	+ 22	Seniors
U20 - Juniors	91	1,79%	71	+ 20	21	0,90%	25	- 4	U20 - Juniors
U18 - Juniors-Cadets	276	5,44%	246	+ 30	111	4,77%	103	+ 8	U18 - Juniors-Cadets
U17 - Cadets	474	9,34%	427	+ 47	228	9,80%	169	+ 59	U17 - Cadets
U15 - Minimes	546	10,76%	546	+ 0	322	13,84%	300	+ 22	U15 - Minimes
U13 - Benjamins	578	11,39%	548	+ 30	317	13,62%	360	- 43	U13 - Benjamins
U11 - Poussins	586	11,55%	602	- 16	281	12,08%	270	+ 11	U11 - Poussins
U9 - Min-Poussins	504	9,93%	507	- 3	222	9,54%	219	+ 3	U9 - Min-Poussins
U7 - Baby-Basket	501	9,87%	505	- 4	179	7,69%	179	+ 0	U7 - Baby-Basket
Détente	220	4,33%	254	- 34	64	2,75%	82	- 18	Détente
Non Joueur	418	8,24%	427	- 9	221	9,50%	239	- 18	Non Joueur
TOTAL	5 075	68,56%	5 010	+ 65	2 327	31,44%	2 285	+ 42	TOTAL

	Masculin	%	Féminin	%
FFBB	339 468	65,25%	180 810	34,75%
Ligue	35 814	55,76%	28 418	44,24%
Sarthe	5 075	68,56%	2 327	31,44%

La Ligue Pays de Loire représente 12,35% de la FFBB
 La Sarthe représente 11,52% de la Ligue Pays de Loire
 La Sarthe représente 1,42% de la FFBB

Moyenne de licenciés par clubs	142,35
Nombres de clubs pris en compte	52

* les chiffres de 2018-2019 sont bien sûr ceux de fin de saison

Edité par la Commission Qualifications
 Marcel GUIBERT

2019-2020		
CREATION	1 467	19,82%
RENOUVELLEMENT/MUTATION	5 935	80,18%

Rang	CLUB	MASCULIN	FEMININ	100	EFFECTIF >= SAISON n-1	
				99	% Masculin	% Féminin
1	LA CHAPELLE ST AUBIN	252	80	332	75,90%	24,10%
2	LE MANS SAINT PAVIN	198	115	313	63,26%	36,74%
3	LE MANS C.S.S.G.	229	70	299	76,59%	23,41%
4	LE MANS SCM	273	21	294	92,86%	7,14%
5	LE MANS J.C.M.	179	107	286	62,59%	37,41%
6	SABLE BASKET	163	118	281	58,01%	41,99%
7	COULAINES J.S.	146	118	264	55,30%	44,70%
8	FRESNAY /SARTHE	166	97	263	63,12%	36,88%
9	LE MANS JALT	249	13	262	95,04%	4,96%
10	LA FLECHE US	169	68	237	71,31%	28,69%

COMPARATIF SUR DEUX SAISON A LA MEME DATE

Saison 2018-2019 au	01/06/2019	écart	Saison 2019-2020 au	01/06/2020
HOMMES	5 012	68,70%	HOMMES	5 075 68,56%
FEMMES	2 283	31,30%	FEMMES	2 327 31,44%
TOTAL	7 295	+ 44	TOTAL	7 402
Différence		+ 107		1,47%

Top 10 des Clubs Sarthois

Top 10 des licenciés par clubs

Place	CLUB	MASCULIN	FEMININ	TOTAL	% Masculin	% Féminin
1	LA CHAPELLE ST AUBIN	252	80	332	75,00%	24,10%
2	LE MANS SAINT PAVIN	198	115	313	63,26%	36,74%
3	LE MANS C.S.S.G.	229	70	299	76,59%	23,41%
4	LE MANS SCM	273	21	294	92,86%	7,14%
5	LE MANS J.C.M.	179	107	286	62,59%	37,41%
6	SABLE BASKET	163	118	281	58,01%	41,99%
7	COULAINES J.S.	146	118	264	55,30%	44,70%
8	FRESNAY /SARTHE	166	97	263	63,12%	36,88%
9	LE MANS JALT	249	13	262	95,04%	4,96%
10	LA FLECHE US	169	68	237	71,31%	28,69%

Top 10 Clubs - Licence Senior

Place	CLUB	MASCULIN	FEMININ	TOTAL	% Masculin	% Féminin
1	LE MANS C.S.S.G.	56	28	84	66,67%	33,33%
2	JOUE L'ABBE MONTBIZOT	41	22	63	65,08%	34,92%
3	LE MANS SAINT PAVIN	37	26	63	58,73%	41,27%
4	LE MANS GSOS	45	12	57	78,95%	21,05%
5	ST MARS D OUILLE LES MOUETTES	31	16	47	65,96%	34,04%
6	CHANGE BASKET CLUB	47	0	47	100,00%	0,00%
7	RUAUDIN JEUNESSES SPORTIVE	20	27	47	42,55%	57,45%
8	LE MANS S.L.B.	40	1	41	97,56%	2,44%
9	CONLIE B.C.	28	10	38	73,68%	26,32%
10	SABLE BASKET	25	11	36	69,44%	30,56%

Top 10 Clubs - Licence U20 (Junior)

Place	CLUB	MASCULIN	FEMININ	TOTAL	% Masculin	% Féminin
1	GUECELARD B.B.C.	4	3	7	57,14%	42,86%
2	LE MANS JALT	7	0	7	100,00%	0,00%
3	COULAINES J.S.	3	3	6	50,00%	50,00%
4	LE MANS SAINT PAVIN	5	1	6	83,33%	16,67%
5	LE MANS C.S.S.G.	5	1	6	83,33%	16,67%
6	ETIVAL BASKET CLUB	4	2	6	66,67%	33,33%
7	FRESNAY /SARTHE	4	2	6	66,67%	33,33%
8	ARNAGE U.S.	5	0	5	100,00%	0,00%
9	LE MANS SCM	5	0	5	100,00%	0,00%
10	RUAUDIN JEUNESSES SPORTIVE	2	3	5	40,00%	60,00%

Top 10 Clubs - Licence U18 (Junior/Cadet)

Place	CLUB	MASCULIN	FEMININ	TOTAL	% Masculin	% Féminin
1	LE MANS SCM	27	0	27	100,00%	0,00%
2	LE MANS SAINT PAVIN	12	10	22	54,55%	45,45%
3	FRESNAY /SARTHE	16	6	22	72,73%	27,27%
4	LA CHAPELLE ST AUBIN	19	3	22	86,36%	13,64%
5	LE MANS JALT	21	0	21	100,00%	0,00%
6	RUAUDIN JEUNESSES SPORTIVE	7	14	21	33,33%	66,67%
7	COULAINES J.S.	7	13	20	35,00%	65,00%
8	LE MANS C.S.S.G.	18	1	19	94,74%	5,26%
9	ARNAGE U.S.	17	0	17	100,00%	0,00%
10	LE MANS GSOS	17	0	17	100,00%	0,00%

Top 10 Clubs - Licence U17 (Cadet)

Place	CLUB	MASCULIN	FEMININ	TOTAL	% Masculin	% Féminin
1	LE MANS SCM	43	0	43	100,00%	0,00%
2	LE MANS J.C.M.	28	12	40	70,00%	30,00%
3	LA CHAPELLE ST AUBIN	25	14	39	64,10%	35,90%
4	SABLE BASKET	20	18	38	52,63%	47,37%
5	RUAUDIN JEUNESSES SPORTIVE	19	18	37	51,35%	48,65%
6	LA FERTE BERNARD V.S.	23	12	35	65,71%	34,29%
7	LE MANS JALT	35	0	35	100,00%	0,00%
8	COULAINES J.S.	20	13	33	60,61%	39,39%
9	LA FLECHE US	23	5	28	82,14%	17,86%
10	FRESNAY /SARTHE	13	11	24	54,17%	45,83%

Top 10 Clubs - Licence U15 (Minime)

Place	CLUB	MASCULIN	FEMININ	TOTAL	% Masculin	% Féminin
1	LE MANS J.C.M.	36	24	60	60,00%	40,00%
2	LA CHAPELLE ST AUBIN	32	19	51	62,75%	37,25%
3	SABLE BASKET	28	22	50	56,00%	44,00%
4	COULAINES J.S.	12	33	45	26,67%	73,33%
5	LE MANS C.S.S.G.	26	13	39	66,67%	33,33%
6	LE MANS JALT	33	0	33	100,00%	0,00%
7	LE MANS SCM	33	0	33	100,00%	0,00%
8	LA FLECHE US	22	10	32	68,75%	31,25%
9	CHANGE BASKET CLUB	19	13	32	59,38%	40,63%
10	LE MANS SAINT PAVIN	17	12	29	58,62%	41,38%

Top 10 Clubs - Licence U13 (Benjamin)

Place	CLUB	MASCULIN	FEMININ	TOTAL	% Masculin	% Féminin
1	LA CHAPELLE ST AUBIN	36	7	43	83,72%	16,28%
2	LE MANS SCM	38	0	38	100,00%	0,00%
3	COULAINES J.S.	21	16	37	56,76%	43,24%
4	LE MANS A.S.MADELEINE	22	15	37	59,46%	40,54%
5	SABLE BASKET	19	18	37	51,35%	48,65%
6	LE MANS SAINT PAVIN	19	15	34	55,88%	44,12%
7	LE MANS J.C.M.	23	9	32	71,88%	28,13%
8	CERANS YVRE BASKET	17	13	30	56,67%	43,33%
9	CONLIE B.C.	22	8	30	73,33%	26,67%
10	FRESNAY /SARTHE	15	15	30	50,00%	50,00%

Top 10 Clubs - Licence U11 (Poussin)

Place	CLUB	MASCULIN	FEMININ	TOTAL	% Masculin	% Féminin
1	LE MANS SAINT PAVIN	31	18	49	63,27%	36,73%
2	LE MANS J.C.M.	25	22	47	53,19%	46,81%
3	LA CHAPELLE ST AUBIN	26	14	40	65,00%	35,00%
4	COULAINES J.S.	22	15	37	59,46%	40,54%
5	LE MANS JALT	36	0	36	100,00%	0,00%
6	LE MANS C.S.S.G.	26	9	35	74,29%	25,71%
7	RUAUDIN JEUNESSES SPORTIVE	22	10	32	68,75%	31,25%
8	LE MANS A.S.MADELEINE	26	5	31	83,87%	16,13%
9	BASKET CLUB ROEZEEN	21	10	31	67,74%	32,26%
10	SABLE BASKET	13	15	28	46,43%	53,57%

Top 10 Clubs - Licence U9 (Mini Poussin)

Place	CLUB	MASCULIN	FEMININ	TOTAL	% Masculin	% Féminin
1	LA CHAPELLE ST AUBIN	38	11	49	77,55%	22,45%
2	GUECELARD B.B.C.	25	7	32	78,13%	21,88%
3	ROUILLON E.G	20	10	30	66,67%	33,33%
4	SABLE BASKET	18	12	30	60,00%	40,00%
5	LE MANS JALT	25	4	29	86,21%	13,79%
6	LA FLECHE US	17	9	26	65,38%	34,62%
7	ECOMMOY K.B.C.	20	5	25	80,00%	20,00%
8	ARNAGE U.S.	14	10	24	58,33%	41,67%
9	LE MANS C.S.S.G.	18	6	24	75,00%	25,00%
10	LE MANS J.C.M.	14	9	23	60,87%	39,13%

Top 10 Clubs - Licence U7 (Baby Basket)

Place	CLUB	MASCULIN	FEMININ	TOTAL	% Masculin	% Féminin
1	FRESNAY /SARTHE	28	18	46	60,87%	39,13%
2	LA FLECHE US	24	16	40	60,00%	40,00%
3	BASKET CLUB ROEZEEN	28	8	36	77,78%	22,22%
4	GUECELARD B.B.C.	22	9	31	70,97%	29,03%
5	ROUILLON E.G	22	7	29	75,86%	24,14%
6	JOUE L'ABBE MONTBIZOT	23	5	28	82,14%	17,86%
7	LE MANS A.S.MADELEINE	22	6	28	78,57%	21,43%
8	LA FERTE BERNARD V.S.	25	2	27	92,59%	7,41%
9	LE MANS SAINT PAVIN	20	7	27	74,07%	25,93%
10	LA CHAPELLE ST AUBIN	24	3	27	88,89%	11,11%

Top 10 Clubs - Licence Déténté

Place	CLUB	MASCULIN	FEMININ	TOTAL	% Masculin	% Féminin
1	FRESNAY /SARTHE	24	7	31	77,42%	22,58%
2	ANILLE BRAYE BASKET	22	3	25	88,00%	12,00%
3	LA FERTE BERNARD V.S.	16	7	23	69,57%	30,43%
4	LE MANS GSOS	13	6	19	68,42%	31,58%
5	LA FLECHE US	11	5	16	68,75%	31,25%
6	ROUILLON E.G	11	5	16	68,75%	31,25%
7	CHANGE BASKET CLUB	12	3	15	80,00%	20,00%
8	LE MANS SAINT PAVIN	8	4	12	66,67%	33,33%
9	LA CHAPELLE ST AUBIN	12	0	12	100,00%	0,00%
10	SILLE LE PHILIPPE B.C	10	1	11	90,91%	9,09%

Top 10 Clubs - Licence Non Joueur

Place	CLUB	MASCULIN	FEMININ	TOTAL	% Masculin	% Féminin
1	LE MANS SCM	42	15	57	73,68%	26,32%
2	COULAINES J.S.	23	10	33	69,70%	30,30%
3	LE MANS A.S.MADELEINE	21	12	33	63,64%	36,36%
4	LE MANS JALT	23	8	31	74,19%	25,81%
5	LE MANS SAINT PAVIN	21	6	27	77,78%	22,22%
6	RUAUDIN JEUNESSES SPORTIVE	21	4	25	84,00%	16,00%
7	CHANGE BASKET CLUB	12	11	23	52,17%	47,83%
8	SOM BASKET-BALL	13	9	22	59,09%	40,91%
9	LA FERTE BERNARD V.S.	16	5	21	76,19%	23,81%
10	LE MANS C.S.S.G.	15	4	19	78,95%	21,05%

Top 20 des Clubs Sarthois

Top 20 des licenciés par clubs

Place	CLUB	MASCULIN	FEMININ	TOTAL	% Masculin	% Féminin
1	LA CHAPELLE ST AUBIN	252	80	332	75,90%	24,10%
2	LE MANS SAINT PAVIN	198	115	313	63,26%	36,74%
3	LE MANS C.S.S.G.	229	70	299	76,59%	23,41%
4	LE MANS SCM	273	21	294	92,86%	7,14%
5	LE MANS J.C.M.	179	107	286	62,59%	37,41%
6	SABLE BASKET	163	118	281	58,01%	41,99%
7	COULAINES J.S.	146	118	264	55,30%	44,70%
8	FRESNAY /SARTHE	166	97	263	63,12%	36,88%
9	LE MANS JALT	249	13	262	95,04%	4,96%
10	LA FLECHE US	169	68	237	71,31%	28,69%
11	LA FERTE BERNARD V.S.	169	64	233	72,53%	27,47%
12	RUAUDIN JEUNESSES SPORTIVE	133	81	214	62,15%	37,85%
13	CHANGE BASKET CLUB	146	66	212	68,87%	31,13%
14	JOUE L'ABBE MONTBIZOT	125	76	201	62,19%	37,81%
15	LE MANS A.S.MADELEINE	139	60	199	69,85%	30,15%
16	ARNAGE U.S.	136	58	194	70,10%	29,90%
17	LE MANS GSOS	146	47	193	75,65%	24,35%
18	BASKET CLUB ROEZEEN	133	55	188	70,74%	29,26%
19	GUECELARD B.B.C.	111	74	185	60,00%	40,00%
20	CONLIE B.C.	133	48	181	73,48%	26,52%

Top 20 Clubs - Licence Senior

Place	CLUB	MASCULIN	FEMININ	TOTAL	% Masculin	% Féminin
1	LE MANS C.S.S.G.	56	28	84	66,67%	33,33%
2	JOUE L'ABBE MONTBIZOT	41	22	63	65,08%	34,92%
3	LE MANS SAINT PAVIN	37	26	63	58,73%	41,27%
4	LE MANS GSOS	45	12	57	78,95%	21,05%
5	ST MARS D OUTILLE LES MOUETTES	31	16	47	65,96%	34,04%
6	CHANGE BASKET CLUB	47	0	47	100,00%	0,00%
7	RUAUDIN JEUNESSES SPORTIVE	20	27	47	42,55%	57,45%
8	LE MANS S.L.B.	40	1	41	97,56%	2,44%
9	CONLIE B.C.	28	10	38	73,68%	26,32%
10	SABLE BASKET	25	11	36	69,44%	30,56%
11	ARNAGE U.S.	27	8	35	77,14%	22,86%
12	COULAINES J.S.	22	10	32	68,75%	31,25%
13	GUECELARD B.B.C.	24	8	32	75,00%	25,00%
14	LE MANS SCM	31	1	32	96,88%	3,13%
15	MAMERS S.A.	19	12	31	61,29%	38,71%
16	LA FLECHE US	26	2	28	92,86%	7,14%
17	LA CHAPELLE ST AUBIN	22	6	28	78,57%	21,43%
18	FRESNAY /SARTHE	19	8	27	70,37%	29,63%
19	MANSIGNE BASKET CLUB	15	10	25	60,00%	40,00%
20	NEUVILLE BASKET ASSOCIATION	15	10	25	60,00%	40,00%

Top 20 Clubs - Licence U20 (Junior)

Place	CLUB	MASCULIN	FEMININ	TOTAL	% Masculin	% Féminin
1	GUECELARD B.B.C.	4	3	7	57,14%	42,86%
2	LE MANS JALT	7	0	7	100,00%	0,00%
3	COULAINES J.S.	3	3	6	50,00%	50,00%
4	LE MANS SAINT PAVIN	5	1	6	83,33%	16,67%
5	LE MANS C.S.S.G.	5	1	6	83,33%	16,67%
6	ETIVAL BASKET CLUB	4	2	6	66,67%	33,33%
7	FRESNAY /SARTHE	4	2	6	66,67%	33,33%
8	ARNAGE U.S.	5	0	5	100,00%	0,00%
9	LE MANS SCM	5	0	5	100,00%	0,00%
10	RUAUDIN JEUNESSES SPORTIVE	2	3	5	40,00%	60,00%
11	LA CHAPELLE ST AUBIN	5	0	5	100,00%	0,00%
12	ST MARS D OUTILLE LES MOUETTES	3	1	4	75,00%	25,00%
13	CHANGE BASKET CLUB	4	0	4	100,00%	0,00%
14	SABLE BASKET	4	0	4	100,00%	0,00%
15	BASKET CLUB ROEZEEN	4	0	4	100,00%	0,00%
16	NEUVILLE BASKET ASSOCIATION	3	1	4	75,00%	25,00%
17	ALLONNES J.S.	3	0	3	100,00%	0,00%
18	ANILLE BRAYE BASKET	3	0	3	100,00%	0,00%
19	LE MANS J.C.M.	2	0	2	100,00%	0,00%
20	LE MANS A.S.MADELEINE	2	0	2	100,00%	0,00%

Top 20 Clubs - Licence U18 (Junior/Cadet)

Place	CLUB	MASCULIN	FEMININ	TOTAL	% Masculin	% Féminin
1	LE MANS SCM	27	0	27	100,00%	0,00%
2	LE MANS SAINT PAVIN	12	10	22	54,55%	45,45%
3	FRESNAY /SARTHE	16	6	22	72,73%	27,27%
4	LA CHAPELLE ST AUBIN	19	3	22	86,36%	13,64%
5	LE MANS JALT	21	0	21	100,00%	0,00%
6	RUAUDIN JEUNESSES SPORTIVE	7	14	21	33,33%	66,67%
7	COULAINES J.S.	7	13	20	35,00%	65,00%
8	LE MANS C.S.S.G.	18	1	19	94,74%	5,26%
9	ARNAGE U.S.	17	0	17	100,00%	0,00%
10	LE MANS GSOS	17	0	17	100,00%	0,00%
11	ETIVAL BASKET CLUB	8	6	14	57,14%	42,86%
12	JOUE L'ABBE MONTBIZOT	7	6	13	53,85%	46,15%
13	LE MANS J.C.M.	9	4	13	69,23%	30,77%
14	LA FERTE BERNARD V.S.	6	5	11	54,55%	45,45%
15	ST MARS D OUTILLE LES MOUETTES	9	2	11	81,82%	18,18%
16	CHANGE BASKET CLUB	6	5	11	54,55%	45,45%
17	LA CHARTRE A.S.	4	6	10	40,00%	60,00%
18	CONLIE B.C.	9	0	9	100,00%	0,00%
19	LE GRAND LUCE UNION SPORTIVE	6	2	8	75,00%	25,00%
20	SABLE BASKET	6	2	8	75,00%	25,00%

Top 20 Clubs - Licence U17 (Cadet)

Place	CLUB	MASCULIN	FEMININ	TOTAL	% Masculin	% Féminin
1	LE MANS SCM	43	0	43	100,00%	0,00%
2	LE MANS J.C.M.	28	12	40	70,00%	30,00%
3	LA CHAPELLE ST AUBIN	25	14	39	64,10%	35,90%
4	SABLE BASKET	20	18	38	52,63%	47,37%
5	RUAUDIN JEUNESSES SPORTIVE	19	18	37	51,35%	48,65%
6	LA FERTE BERNARD V.S.	23	12	35	65,71%	34,29%
7	LE MANS JALT	35	0	35	100,00%	0,00%
8	COULAINES J.S.	20	13	33	60,61%	39,39%
9	LA FLECHE US	23	5	28	82,14%	17,86%
10	FRESNAY /SARTHE	13	11	24	54,17%	45,83%
11	LE MANS SAINT PAVIN	15	8	23	65,22%	34,78%
12	CHANGE BASKET CLUB	17	6	23	73,91%	26,09%
13	ETIVAL BASKET CLUB	11	12	23	47,83%	52,17%
14	ARNAGE U.S.	12	8	20	60,00%	40,00%
15	JOUE L'ABBE MONTBIZOT	12	8	20	60,00%	40,00%
16	LE MANS C.S.S.G.	20	0	20	100,00%	0,00%
17	CONLIE B.C.	12	8	20	60,00%	40,00%
18	SOM BASKET-BALL	0	19	19	0,00%	100,00%
19	CERANS YVRE BASKET	12	6	18	66,67%	33,33%
20	LE MANS GSOS	16	0	16	100,00%	0,00%

Top 20 Clubs - Licence U15 (Minime)

Place	CLUB	MASCULIN	FEMININ	TOTAL	% Masculin	% Féminin
1	LE MANS J.C.M.	36	24	60	60,00%	40,00%
2	LA CHAPELLE ST AUBIN	32	19	51	62,75%	37,25%
3	SABLE BASKET	28	22	50	56,00%	44,00%
4	COULAINES J.S.	12	33	45	26,67%	73,33%
5	LE MANS C.S.S.G.	26	13	39	66,67%	33,33%
6	LE MANS JALT	33	0	33	100,00%	0,00%
7	LE MANS SCM	33	0	33	100,00%	0,00%
8	LA FLECHE US	22	10	32	68,75%	31,25%
9	CHANGE BASKET CLUB	19	13	32	59,38%	40,63%
10	LE MANS SAINT PAVIN	17	12	29	58,62%	41,38%
11	LA FERTE BERNARD V.S.	14	13	27	51,85%	48,15%
12	MULSANNE BASKET 2000	21	6	27	77,78%	22,22%
13	ST MARS D OUTILLE LES MOUETTES	11	14	25	44,00%	56,00%
14	ARNAGE U.S.	12	12	24	50,00%	50,00%
15	BASKET CLUB ROEZEEN	14	9	23	60,87%	39,13%
16	ANILLE BRAYE BASKET	19	3	22	86,36%	13,64%
17	CHATEAU DU LOIR C.O.C.	16	5	21	76,19%	23,81%
18	LE MANS A.S.MADELEINE	11	9	20	55,00%	45,00%
19	FRESNAY /SARTHE	13	7	20	65,00%	35,00%
20	LE MANS GSOS	11	8	19	57,89%	42,11%

Top 20 Clubs - Licence U13 (Benjamin)

Place	CLUB	MASCULIN	FEMININ	TOTAL	% Masculin	% Féminin
1	LA CHAPELLE ST AUBIN	36	7	43	83,72%	16,28%
2	LE MANS SCM	38	0	38	100,00%	0,00%
3	COULAINES J.S.	21	16	37	56,76%	43,24%
4	LE MANS A.S.MADELEINE	22	15	37	59,46%	40,54%
5	SABLE BASKET	19	18	37	51,35%	48,65%

Top 20 Clubs - Licence U11 (Poussin)

Place	CLUB	MASCULIN	FEMININ	TOTAL	% Masculin	% Féminin
1	LE MANS SAINT PAVIN	31	18	49	63,27%	36,73%
2	LE MANS J.C.M.	25	22	47	53,19%	46,81%
3	LA CHAPELLE ST AUBIN	26	14	40	65,00%	35,00%
4	COULAINES J.S.	22	15	37	59,46%	40,54%
5	LE MANS JALT	36	0	36	100,00%	0,00%



6	LE MANS SAINT PAVIN	19	15	34	55,88%	44,12%
7	LE MANS J.C.M.	23	9	32	71,88%	28,13%
8	CERANS YVRE BASKET	17	13	30	56,67%	43,33%
9	CONLIE B.C.	22	8	30	73,33%	26,67%
10	FRESNAY /SARTHE	15	15	30	50,00%	50,00%
11	LA FERTE BERNARD V.S.	20	8	28	71,43%	28,57%
12	CHANGE BASKET CLUB	10	18	28	35,71%	64,29%
13	LE MANS JALT	27	0	27	100,00%	0,00%
14	SOM BASKET-BALL	0	26	26	0,00%	100,00%
15	ARNAGE U.S.	17	8	25	68,00%	32,00%
16	CHATEAU DU LOIR C.O.C.	14	11	25	56,00%	44,00%
17	LA FLECHE US	17	8	25	68,00%	32,00%
18	BASKET CLUB ROZEZEN	18	7	25	72,00%	28,00%
19	GUECELARD B.B.C.	12	12	24	50,00%	50,00%
20	LE MANS C.S.S.G.	20	4	24	83,33%	16,67%

6	LE MANS C.S.S.G.	26	9	35	74,29%	25,71%
7	RUAUDIN JEUNESSES SPORTIVE	22	10	32	68,75%	31,25%
8	LE MANS A.S.MADELEINE	26	5	31	83,87%	16,13%
9	BASKET CLUB ROZEZEN	21	10	31	67,74%	32,26%
10	SABLE BASKET	13	15	28	46,43%	53,57%
11	LA FERTE BERNARD V.S.	22	5	27	81,48%	18,52%
12	LE MANS SCM	25	2	27	92,59%	7,41%
13	BOULOIRE US	18	7	25	72,00%	28,00%
14	CONLIE B.C.	19	4	23	82,61%	17,39%
15	LA FLECHE US	14	8	22	63,64%	36,36%
16	ETIVAL BASKET CLUB	9	12	21	42,86%	57,14%
17	FRESNAY /SARTHE	10	11	21	47,62%	52,38%
18	CERANS YVRE BASKET	9	9	18	50,00%	50,00%
19	GUECELARD B.B.C.	9	9	18	50,00%	50,00%
20	JOUE L'ABBE MONTBIZOT	8	10	18	44,44%	55,56%

Top 20 Clubs - Licence U9 (Mini Poussin)

Place	CLUB	MASCULIN	FEMININ	TOTAL	% Masculin	% Féminin
1	LA CHAPELLE ST AUBIN	38	11	49	77,55%	22,45%
2	GUECELARD B.B.C.	25	7	32	78,13%	21,88%
3	ROUILLON E.G	20	10	30	66,67%	33,33%
4	SABLE BASKET	18	12	30	60,00%	40,00%
5	LE MANS JALT	25	4	29	86,21%	13,79%
6	LA FLECHE US	17	9	26	65,38%	34,62%
7	ECOMMOY K.B.C.	20	5	25	80,00%	20,00%
8	ARNAGE U.S.	14	10	24	58,33%	41,67%
9	LE MANS C.S.S.G.	18	6	24	75,00%	25,00%
10	LE MANS J.C.M.	14	9	23	60,87%	39,13%
11	LE MANS SAINT PAVIN	13	8	21	61,90%	38,10%
12	FRESNAY /SARTHE	14	7	21	66,67%	33,33%
13	CHATEAU DU LOIR C.O.C.	18	1	19	94,74%	5,26%
14	COULAINES J.S.	13	5	18	72,22%	27,78%
15	LA FERTE BERNARD V.S.	11	7	18	61,11%	38,89%
16	JOUE L'ABBE MONTBIZOT	12	5	17	70,59%	29,41%
17	CONLIE B.C.	12	5	17	70,59%	29,41%
18	MAMERS S.A.	12	4	16	75,00%	25,00%
19	LE MANS SCM	15	0	15	100,00%	0,00%
20	LE MANS A.S.MADELEINE	7	8	15	46,67%	53,33%

Top 20 Clubs - Licence U7 (Baby Basket)

Place	CLUB	MASCULIN	FEMININ	TOTAL	% Masculin	% Féminin
1	FRESNAY /SARTHE	28	18	46	60,87%	39,13%
2	LA FLECHE US	24	16	40	60,00%	40,00%
3	BASKET CLUB ROZEZEN	28	8	36	77,78%	22,22%
4	GUECELARD B.B.C.	22	9	31	70,97%	29,03%
5	ROUILLON E.G	22	7	29	75,86%	24,14%
6	JOUE L'ABBE MONTBIZOT	23	5	28	82,14%	17,86%
7	LE MANS A.S.MADELEINE	22	6	28	78,57%	21,43%
8	LA FERTE BERNARD V.S.	25	2	27	92,59%	7,41%
9	LE MANS SAINT PAVIN	20	7	27	74,07%	25,93%
10	LA CHAPELLE ST AUBIN	24	3	27	88,89%	11,11%
11	LE MANS J.C.M.	13	13	26	50,00%	50,00%
12	ARNAGE U.S.	15	8	23	65,22%	34,78%
13	LE MANS C.S.S.G.	18	4	22	81,82%	18,18%
14	NEUVILLE BASKET ASSOCIATION	14	7	21	66,67%	33,33%
15	SABLE BASKET	12	8	20	60,00%	40,00%
16	LE MANS JALT	17	1	18	94,44%	5,56%
17	MONTFORT SPORT BASKET	12	5	17	70,59%	29,41%
18	LE MANS SCM	14	3	17	82,35%	17,65%
19	LE GRAND LUCE UNION SPORTIVE	15	2	17	88,24%	11,76%
20	CHAMPAGNE ES	10	6	16	62,50%	37,50%

Top 20 Clubs - Licence Détente

Place	CLUB	MASCULIN	FEMININ	TOTAL	% Masculin	% Féminin
1	FRESNAY /SARTHE	24	7	31	77,42%	22,58%
2	ANILLE BRAVE BASKET	22	3	25	88,00%	12,00%
3	LA FERTE BERNARD V.S.	16	7	23	69,57%	30,43%
4	LE MANS GSOS	13	6	19	68,42%	31,58%
5	LA FLECHE US	11	5	16	68,75%	31,25%
6	ROUILLON E.G	11	5	16	68,75%	31,25%
7	CHANGE BASKET CLUB	12	3	15	80,00%	20,00%
8	LE MANS SAINT PAVIN	8	4	12	66,67%	33,33%
9	LA CHAPELLE ST AUBIN	12	0	12	100,00%	0,00%
10	SILLE LE PHILIPPE B.C	10	1	11	90,91%	9,09%
11	SABLE BASKET	7	4	11	63,64%	36,36%
12	LE MANS J.C.M.	10	0	10	100,00%	0,00%
13	LA CHARTRE A.S.	8	2	10	80,00%	20,00%
14	CONLIE B.C.	6	3	9	66,67%	33,33%
15	NEUVILLE BASKET ASSOCIATION	8	0	8	100,00%	0,00%
16	CERANS YVRE BASKET	5	2	7	71,43%	28,57%
17	LE MANS C.S.S.G.	7	0	7	100,00%	0,00%
18	LE MANS A.S.MADELEINE	6	1	7	85,71%	14,29%
19	ST MARS D OUTILLE LES MOUETTES	3	3	6	50,00%	50,00%
20	LE GRAND LUCE UNION SPORTIVE	4	2	6	66,67%	33,33%

Top 20 Clubs - Licence Non Joueur

Place	CLUB	MASCULIN	FEMININ	TOTAL	% Masculin	% Féminin
1	LE MANS SCM	42	15	57	73,68%	26,32%
2	COULAINES J.S.	23	10	33	69,70%	30,30%
3	LE MANS A.S.MADELEINE	21	12	33	63,64%	36,36%
4	LE MANS JALT	23	8	31	74,19%	25,81%
5	LE MANS SAINT PAVIN	21	6	27	77,78%	22,22%
6	RUAUDIN JEUNESSES SPORTIVE	21	4	25	84,00%	16,00%
7	CHANGE BASKET CLUB	12	11	23	52,17%	47,83%
8	SOM BASKET-BALL	13	9	22	59,09%	40,91%
9	LA FERTE BERNARD V.S.	16	5	21	76,19%	23,81%
10	LE MANS C.S.S.G.	15	4	19	78,95%	21,05%
11	SABLE BASKET	11	8	19	57,89%	42,11%
12	BOULOIRE US	11	7	18	61,11%	38,89%
13	LA CHAPELLE ST AUBIN	13	3	16	81,25%	18,75%
14	ALLONNES J.S.	7	8	15	46,67%	53,33%
15	CD72 - HORS ASSOCIATION - SARTHE	13	2	15	86,67%	13,33%
16	FRESNAY /SARTHE	10	5	15	66,67%	33,33%
17	BEAUMONT A.S.	9	4	13	69,23%	30,77%
18	LA FLECHE US	10	3	13	76,92%	23,08%
19	ETIVAL BASKET CLUB	7	6	13	53,85%	46,15%
20	BASKET CLUB ROZEZEN	8	5	13	61,54%	38,46%



CD 72

Date d'édition

01/06/2020



Classement des cubs sarthois par type de licenciés

Rang Nb Lic. Total	Club	Nb Lic. Total	n° colonne de la valeur cherchée																	Défente			Non Joueur																									
			Seniors				U20				U18				U17				U15				U13				U11			U9			U7			Défente			Non Joueur									
			Lic.	M	F	Rang	Lic.	M	F	Rang	Lic.	M	F	Rang	Lic.	M	F	Rang	Lic.	M	F	Rang	Lic.	M	F	Rang	Lic.	M	F	Rang	Lic.	M	F	Rang	Lic.	M	F	Rang	Lic.	M	F	Rang	Lic.	M	F	Rang	Lic.	M
1	LA CHAPELLE ST AUBIN	332	28	22	6	17	5	5	11	22	19	3	4	39	25	14	3	51	32	19	2	43	36	7	1	40	26	14	3	49	38	11	1	27	24	3	10	12	12	9	12	8	4	9	16	13	3	13
2	LE MANS SAINT PAVIN	313	63	37	26	3	6	5	1	4	22	12	10	2	23	15	8	11	29	17	12	10	34	19	15	6	49	31	18	1	21	13	8	11	27	20	7	9	12	8	4	8	27	21	6	10		
3	LE MANS C.S.S.G.	299	84	56	28	1	6	5	1	5	19	18	1	8	20	20		16	39	26	13	5	24	20	4	20	35	26	9	6	24	18	6	9	22	18	4	13	7	7	17	19	15	4	5			
4	LE MANS S.C.M	294	32	31	1	14	5	5	9	27	27		1	43	43		1	33	33		7	38	38		2	27	25	2	12	15	15		9	17	14	3	18					57	42	15	1			
5	LE MANS T.C.M.	286	23	13	10	24	2	2	19	13	9	4	13	40	28	12	2	60	36	24	1	32	23	9	7	47	25	22	2	23	14	9	10	26	13	13	11	10	10	12	10	6	4	27				
6	SABLE BASKET	281	36	25	11	10	4	4	14	8	6	2	20	38	20	18	4	50	28	22	3	37	19	18	5	28	13	15	10	30	18	12	4	20	12	8	15	11	7	4	11	19	11	8	11			
7	COULAINES J.S.	264	32	22	10	12	6	3	3	3	20	7	13	7	33	20	13	8	45	12	33	4	37	21	16	3	37	22	15	4	18	13	5	14	3	3					33	23	10	2				
8	FRESNAY /SARTHE	263	27	19	8	18	6	4	2	7	22	16	6	3	24	13	11	10	20	13	7	19	30	15	15	10	21	10	11	17	21	14	7	12	46	28	18	1	31	24	7	1	15	10	5	16		
9	LE MANS JALT	262	24	24		21	7	7		2	21	21		5	35	35		7	33	33		6	27	27		13	36	36		5	29	25	4	5	18	17	1	16	1	1	29	31	23	8	4			
10	LA FLECHE US	237	28	26	2	16	1	1	27	6	4	2	23	28	23	5	9	32	22	10	8	25	17	8	17	22	14	8	15	26	17	9	6	40	24	16	2	16	11	5	5	13	10	3	18			
11	LA FERTE BERNARD V.S.	233	16	16		32				11	6	5	14	35	23	12	6	27	14	13	11	28	20	8	11	27	22	5	11	18	11	7	15	27	25	2	8	23	16	7	3	21	16	5	9			
12	RUAUDIN JEUNESSES SPORTIVE	214	47	20	27	7	5	2	3	10	21	7	14	6	37	19	18	5	10	10						28	32	22	10	7	15	11	4	21	6	5	1	35	2	2	25	25	21	4	6			
13	CHANGE BASKET CLUB	212	47	47		6	4	4		13	11	6	5	16	23	17	6	12	32	19	13	9	28	10	18	12	17	12	5	23	9	5	4	37	3	2	1	39	15	12	3	7	23	12	11	7		
14	JOUE L'ABBE MONTBIZOT	201	63	41	22	2	1	1	28	13	7	6	12	20	12	8	15	11	2	9	28	14	10	4	27	18	8	10	20	17	12	5	16	28	23	5	6	5	4	1	22	11	5	6	25			
15	LE MANS A.S.MADELEINE	199	13	13		40	2	2	20	4	4		28	9	5	4	28	20	11	9	18	37	22	15	4	31	26	5	8	15	7	8	20	28	22	6	7	7	6	1	18	33	21	12	3			
16	ARNAGE U.S.	194	35	27	8	11	5	5	8	17	17		9	20	12	8	14	24	12	12	14	25	17	8	15	15	13	2	26	24	14	10	8	23	15	8	12					6	4	2	34			
17	LE MANS GSOS	193	57	45	12	4	1	1	30	17	17		10	16	16		20	19	11	8	20	23	9	14	21	11	11		33	10	9	1	33	9	9		27	19	13	6	4	11	5	6	26			
18	BASKET CLUB ROEZEEN	188	21	21		26	4	4	15	6	1	5	25	13	8	5	24	23	14	9	15	25	18	7	18	31	21	10	9	15	9	6	23	36	28	8	3	1	1	30	13	8	5	20				
19	GUÉCLARD B.B.C.	185	32	24	8	13	7	4	3	1	4	1	3	26	13	1	12	23	8	2	6	35	24	12	12	19	18	9	9	19	32	25	7	2	31	22	9	4	5	4	1	21	11	7	4	24		
20	CONLIE B.C.	181	38	28	10	9			9	9	9		18	20	12	8	17	16	13	3	22	30	22	8	9	23	19	4	14	17	12	5	17	10	7	3	26	9	6	3	14	9	5	4	32			
21	ST MARS D OUTILLE LES MOUETTES	155	47	31	16	5	4	3	1	12	11	9	2	15	10	8	2	25	25	11	14	13	16	8	8	26	6	6	4	41	8	8		38	12	11	1	24	6	3	3	19	10	5	5	29		
22	NEUVILLE BASKET ASSOCIATION	143	25	15	10	20	4	3	1	16	3	2	1	34	16	8	8	21	19	10	9	21	5	5	42	17	13	4	24	12	10	2	30	21	14	7	14	8	8	15	13	7	6	21				
23	ANILLE BRAYE BASKET	142	24	11	13	22	3	3		18	3	3		31	6	6	34	22	19	3	16	10	5	5	34	12	11	1	31	14	11	3	24	14	9	5	21	25	22	3	2	9	4	5	31			
24	CHATEAU DU LOIR C.O.C.	138	17	8	9	30			7	4	3	22	7	6	1	31	21	16	5	17	25	14	11	16	17	11	6	22	19	18	1	13	13	9	4	22	1	1	27	11	7	4	23					
25	MULSANNE BASKET 2000	132	22	14	8	25	2	2	23	6	3	3	24	14	13	1	22	27	21	6	12	19	11	8	23	16	15	1	25	13	9	4	27	3	4	40					10	7	3	30				
26	ETIVAL BASKET CLUB	132	14	7	7	38	6	4	2	6	14	8	6	11	23	11	12	13	13	9	4	25	7	7	41	21	9	12	16	13	8	5	28	8	7	1	31					13	7	6	19			
27	CERANIS VYRE BASKET	125	11	7	4	43	1	1	26	1	1	37	18	12	6	19	9	8	1	32	30	17	13	8	18	9	9	18	13	5	8	26	11	7	4	25	7	5	2	16	6	3	3	35				
28	SOM BASKET-BALL	125	20		20	27	2		22	3		3	32	19		19	18	12		12	27	26		26	14	11		11	34	10	10	10	35									22	13	9	8			
29	LE GRAND LUCE UNION SPORTIVE	120	12	9	3	42				8	6	2	19	10	10		27	16	11	5	23	22	17	5	22	10	9	1	35	15	10	5	22	17	15	2	19	6	4	2	20	4	2	2	43			
30	ROUILLON E.G.	116	13	13		39				1		1	38									4		4	44	13	7	6	30	30	20	10	3	29	22	7	5	16	11	5	6	10	6	4	28			
31	ECOMMOY K.B.C.	102	20	10	10	28				1	1		40					8		8	39	18	5	13	24	18	9	9	21	25	20	5	7	9	9		28							3	3	45		
32	BOULOIRE US	102	1	1		47				1	1		41	8	8		30	8	2	6	40	17	17		25	25	18	7	13	11	10	1	32	13	10	3	23					18	11	7	12			
33	MAMERS S.A.	95	31	19	12	15	1	1	29	4	3	1	27	6	5	1	32	9	8	1	33	8	5	3	37	8	4	4	37	16	12	4	18	6	3	3	34	2	1	1	24	4	2	2	40			
34	SILLE LE PHILIPPE B.C	95	9		9	45	1		31	1	1		39	10	5	5	26	15	7	8	24	9	4	5	35	12	10	2	32	12	9	3	29	8	6	2	29	11	10	1	10	7	4	3	33			
35	ALLONNES J.S.	84	14	14		35	3	3	17	3	3		29	2	2		36	9		9	31	7	6	1	40	14	13	1	27	13	4	9	25	1	1	42	3	1	2	23	15	7	8	14				
36	BEAUMONT A.S.	73					1	1	25	7	7		21	2	2		37	10	7	3	29	11	6	5	32	13	8	5	29	9	8	1	36	7	6	1	32					13	9	4	17			
37	LE MANS S.L.B.	73	41	40	1	8			3	3		30					8	8		36	12	12		31	1	1	46	4	4	4	43											4	4	42				
38	MONTFORT SPORT BASKET	72	17		17	31							6	5	1	33	5	5		41	1		1	47	14	6	8	28	7	4	3	41	17	12	5	17	1		1	28	4	3	1	41				
39	CHAMPAGNE ES	71	10	10		44	1	1	34	3	3																																					

Le club ayant le plus de...

licenciés	est	LA CHAPELLE ST AUBIN	(332)	soit	4%	des licenciés sarthois			
seniors	est	LE MANS C.S.S.G.	(84)	soit	7%	des seniors sarthois	et	28%	de l'effectif du club
U20 (juniors)	est	GUECELARD B.B.C.	(7)	soit	6%	des U20 (juniors) sarthois	et	4%	de l'effectif du club
U18 (cadets-juniors)	est	LE MANS SCM	(27)	soit	7%	des U18 (cadets-juniors) sarthois	et	9%	de l'effectif du club
U17 (cadets)	est	LE MANS SCM	(43)	soit	6%	des U17 (cadets) sarthois	et	15%	de l'effectif du club
U15 (minimes)	est	LE MANS J.C.M.	(60)	soit	7%	des U15 (minimes) sarthois	et	21%	de l'effectif du club
U13 (benjamins)	est	LA CHAPELLE ST AUBIN	(43)	soit	5%	des U13 (benjamins) sarthois	et	13%	de l'effectif du club
U11 (poussins)	est	LE MANS SAINT PAVIN	(49)	soit	6%	des U11 (poussins) sarthois	et	16%	de l'effectif du club
U9 (mini poussins)	est	LA CHAPELLE ST AUBIN	(49)	soit	7%	des U9 (mini poussins) sarthois	et	15%	de l'effectif du club
U7 (baby)	est	FRESNAY /SARTHE	(46)	soit	7%	des U7 (baby) sarthois	et	17%	de l'effectif du club
détente	est	FRESNAY /SARTHE	(31)	soit	11%	des détente sarthois	et	12%	de l'effectif du club
non joueurs	est	LE MANS SCM	(57)	soit	9%	des non joueurs sarthois	et	19%	de l'effectif du club

Le club ayant le plus de...

licenciés masculins	est	LE MANS SCM	(273)	soit	5%	des licenciés masculins sarthois	et	93%	de l'effectif du club
seniors masculins	est	LE MANS C.S.S.G.	(56)	soit	6%	des seniors masculins sarthois	et	19%	de l'effectif du club
U20 (juniors) masculins	est	LE MANS JALT	(7)	soit	8%	des U20 (juniors) masculins sarthois	et	3%	de l'effectif du club
U18 (cadets-juniors) masculins	est	LE MANS SCM	(27)	soit	10%	des U18 (cadets-juniors) masculins sa	et	9%	de l'effectif du club
U17 (cadets) masculins	est	LE MANS SCM	(43)	soit	9%	des U17 (cadets) masculins sarthois	et	15%	de l'effectif du club
U15 (minimes) masculins	est	LE MANS J.C.M.	(36)	soit	7%	des U15 (minimes) masculins sarthois	et	13%	de l'effectif du club
U13 (benjamins) masculins	est	LE MANS SCM	(38)	soit	7%	des U13 (benjamins) masculins sartho	et	13%	de l'effectif du club
U11 (poussins) masculins	est	LE MANS JALT	(36)	soit	6%	des U11 (poussins) masculins sarthois	et	14%	de l'effectif du club
U9 (mini poussins) masculins	est	LA CHAPELLE ST AUBIN	(38)	soit	8%	des U9 (mini poussins) masculins sart	et	11%	de l'effectif du club
U7 (baby) masculins	est	FRESNAY /SARTHE	(28)	soit	6%	des U7 (baby) masculins sarthois	et	11%	de l'effectif du club
détentes masculins	est	FRESNAY /SARTHE	(24)	soit	11%	des détente masculins sarthois	et	9%	de l'effectif du club
non joueurs masculins	est	LE MANS SCM	(42)	soit	10%	des non joueurs masculins sarthois	et	14%	de l'effectif du club

Le club ayant le plus de...

licenciés féminins	est	COULAINES J.S.	(118)	soit	5%	des licenciés féminins sarthois	et	45%	de l'effectif du club
seniors féminins	est	LE MANS C.S.S.G.	(28)	soit	8%	des seniors féminins sarthois	et	9%	de l'effectif du club
juniors féminins	est	COULAINES J.S.	(3)	soit	14%	des juniors féminins sarthois	et	1%	de l'effectif du club
U18 (cadets-juniors) féminins	est	RUAUDIN JEUNESSES SPORTIVE	(14)	soit	13%	des U18 (cadets-juniors) féminins sar	et	7%	de l'effectif du club
U17 (cadets) féminins	est	SOM BASKET-BALL	(19)	soit	8%	des U17 (cadets) féminins sarthois	et	15%	de l'effectif du club
U15 (minimes) féminins	est	COULAINES J.S.	(33)	soit	10%	des U15 (minimes) féminins sarthois	et	13%	de l'effectif du club
U13 (benjamins) féminins	est	SOM BASKET-BALL	(26)	soit	8%	des U13 (benjamins) féminins sarthoi	et	21%	de l'effectif du club
U11 (poussins) féminins	est	LE MANS J.C.M.	(22)	soit	8%	des U11 (poussins) féminins sarthois	et	8%	de l'effectif du club
U9 (mini poussins) féminins	est	SABLE BASKET	(12)	soit	5%	des U9 (mini poussins) féminins sarth	et	4%	de l'effectif du club
U7 (baby) féminins	est	FRESNAY /SARTHE	(18)	soit	10%	des U7 (baby) féminins sarthois	et	7%	de l'effectif du club
détentes féminins	est	LA FERTE BERNARD V.S.	(7)	soit	11%	des détente féminins sarthois	et	3%	de l'effectif du club
non joueurs féminins	est	LE MANS SCM	(15)	soit	7%	des non joueurs féminins sarthois	et	5%	de l'effectif du club

CLUB	ADULTES					JEUNES							MINI BASKET					Nb Lic Total
	SENIORS	DETENTE	DIRIGEANT	TOTAL	% Adultes	U20	U18	U17	U15	U13	TOTAL	% Jeunes	U11	U9	U7	TOTAL	% Mini Basket	
ALLONNES J.S.	14	3	15	32	38%	3	3	2	9	7	24	29%	14	13	1	28	33%	84
ARNAGE U.S.	35	-	6	41	21%	5	17	20	24	25	91	47%	15	24	23	62	32%	194
BEAUMONT A.S.	-	-	13	13	18%	1	7	2	10	11	31	42%	13	9	7	29	40%	73
CHATEAU DU LOIR C.O.C.	17	1	11	29	21%	-	7	7	21	25	60	43%	17	19	13	49	36%	138
COULAINES J.S.	32	-	33	65	25%	6	20	33	45	37	141	53%	37	18	3	58	22%	264
CERANS YVRE BASKET	11	7	6	24	19%	1	1	18	9	30	59	47%	18	13	11	42	34%	125
LA FERTE BERNARD V.S.	16	23	21	60	26%	-	11	35	27	28	101	43%	27	18	27	72	31%	233
LA FLECHE US	28	16	13	57	24%	1	6	28	32	25	92	39%	22	26	40	88	37%	237
GUECELARD B.B.C.	32	5	11	48	26%	7	4	13	8	24	56	30%	18	32	31	81	44%	185
JOUE L'ABBE MONTBIZOT	63	5	11	79	39%	1	13	20	11	14	59	29%	18	17	28	63	31%	201
MAMERS S.A.	31	2	4	37	39%	1	4	6	9	8	28	29%	8	16	6	30	32%	95
LE MANS SAINT PAVIN	63	12	27	102	33%	6	22	23	29	34	114	36%	49	21	27	97	31%	313
MONTFORT SPORT BASKET	17	1	4	22	31%	-	-	6	5	1	12	17%	14	7	17	38	53%	72
LE MANS S.L.B.	41	-	4	45	62%	-	3	-	8	12	23	32%	1	4	-	5	7%	73
LE MANS C.S.S.G.	84	7	19	110	37%	6	19	20	39	24	108	36%	35	24	22	81	27%	299
LE MANS GSOS	57	19	11	87	45%	1	17	16	19	23	76	39%	11	10	9	30	16%	193
LE MANS JALT	24	1	31	56	21%	7	21	35	33	27	123	47%	36	29	18	83	32%	262
LE MANS J.C.M.	23	10	10	43	15%	2	13	40	60	32	147	51%	47	23	26	96	34%	286
LE MANS SCM	32	-	57	89	30%	5	27	43	33	38	146	50%	27	15	17	59	20%	294
ROUILLON E.G	13	16	10	39	34%	-	16	1	-	4	5	4%	13	30	29	72	62%	116
ANILLE BRAYE BASKET	24	25	9	58	41%	3	3	6	22	10	44	31%	12	14	14	40	28%	142
SAINT MARS LA BRIERE US	15	-	-	15	100%	-	-	-	-	-	0	0%	-	-	-	0	0%	15
ST MARS D OUTILLE LES MOUETTES	47	6	10	63	41%	4	11	10	25	16	66	43%	6	8	12	26	17%	155
SILLE LE PHILIPPE B.C	9	11	7	27	28%	1	1	10	15	9	36	38%	12	12	8	32	34%	95
LE MANS A.S.MADELEINE	13	7	33	53	27%	2	4	9	20	37	72	36%	31	15	28	74	37%	199
CONLIE B.C.	38	9	9	56	31%	-	9	20	16	30	75	41%	23	17	10	50	28%	181
ASSOCIATION SPORTIVE DES GEOMETRES ET TO	8	-	-	8	89%	1	-	-	-	-	1	11%	-	-	-	0	0%	9
CD72 - HORS ASSOCIATION - SARTHE	-	-	15	15	100%	-	-	-	-	-	0	0%	-	-	-	0	0%	15
CHANGE BASKET CLUB	47	15	23	85	40%	4	11	23	32	28	98	46%	17	9	3	29	14%	212
RUAUDIN JEUNESSES SPORTIVE	47	2	25	74	35%	5	21	37	10	14	87	41%	32	15	6	53	25%	214
BASKET CANTONAL MALICORNAIS	15	-	1	16	25%	-	2	-	8	13	23	36%	8	10	7	25	39%	64
LA CHARTRE A.S.	14	10	6	30	43%	1	10	8	4	3	26	38%	6	3	4	13	19%	69
LAIGNE ST GERVAIS CO	14	-	12	26	41%	-	-	-	12	9	21	33%	8	7	1	16	25%	63
LE GRAND LUCE UNION SPORTIVE	12	6	4	22	18%	-	8	10	16	22	56	47%	10	15	17	42	35%	120
MANSIGNE BASKET CLUB	25	-	6	31	52%	2	2	-	-	3	7	12%	6	8	8	22	37%	60
SABLE BASKET	36	11	19	66	23%	4	8	38	50	37	137	49%	28	30	20	78	28%	281
SOM BASKET-BALL	20	-	22	42	34%	2	3	19	12	26	62	50%	11	10	-	21	17%	125
CHAMPAGNE ES	10	-	5	15	21%	1	3	1	8	8	21	30%	8	11	16	35	49%	71
MULSASSE BASKET 2000	22	-	10	32	24%	2	6	14	27	19	68	52%	16	13	3	32	24%	132
SAVIGNE L'EVEQUE B.C.	13	-	2	15	34%	-	-	-	5	11	16	36%	9	4	-	13	30%	44
TELOCHE BASKET CLUB	-	-	4	4	17%	-	-	-	4	13	17	74%	-	-	2	2	9%	23
ETIVAL BASKET CLUB	14	-	13	27	20%	6	14	23	13	7	63	48%	21	13	8	42	32%	132
FRESNAY /SARTHE	27	31	15	73	28%	6	22	24	20	30	102	39%	21	21	46	88	33%	263
LA CHAPELLE ST AUBIN	28	12	16	56	17%	5	22	39	51	43	160	48%	40	49	27	116	35%	332
ECOMMOY K.B.C.	20	-	3	23	23%	-	1	-	8	18	27	26%	18	25	9	52	51%	102
MAROLLAIS S.C.	-	-	6	6	21%	-	-	6	-	8	14	48%	5	3	1	9	31%	29
BASKET CLUB ROEZEEN	21	1	13	35	19%	4	6	13	23	25	71	38%	31	15	36	82	44%	188
BOULOIRE US	1	-	18	19	19%	-	1	8	8	17	34	33%	25	11	13	49	48%	102
NEUVILLE BASKET ASSOCIATION	25	8	13	46	32%	4	3	16	19	5	47	33%	17	12	21	50	35%	143
LOUE-BRULON	1	2	3	6	14%	2	-	1	9	5	17	40%	6	8	5	19	45%	42
ASCE MMA	24	-	-	24	100%	-	-	-	-	-	0	0%	-	-	-	0	0%	24
SETRAM U.S.	19	-	-	19	100%	-	-	-	-	-	0	0%	-	-	-	0	0%	19
TOTAL SARTHE	1242	284	639	2165	36%	112	387	702	868	895	2964	37%	867	726	680	2273	30%	7402

<i>Rang</i>	<i>CLUB</i>	<i>MASCULIN</i>	<i>FEMININ</i>	<i>TOTAL</i>	<i>% Masculin</i>	<i>% Féminin</i>
1	LA CHAPELLE ST AUBIN	252	80	332	75,90%	24,10%
2	LE MANS SAINT PAVIN	198	115	313	63,26%	36,74%
3	LE MANS C.S.S.G.	229	70	299	76,59%	23,41%
4	LE MANS SCM	273	21	294	92,86%	7,14%
5	LE MANS J.C.M.	179	107	286	62,59%	37,41%
6	SABLE BASKET	163	118	281	58,01%	41,99%
7	COULAINES J.S.	146	118	264	55,30%	44,70%
8	FRESNAY /SARTHE	166	97	263	63,12%	36,88%
9	LE MANS JALT	249	13	262	95,04%	4,96%
10	LA FLECHE US	169	68	237	71,31%	28,69%
11	LA FERTE BERNARD V.S.	169	64	233	72,53%	27,47%
12	RUAUDIN JEUNESSES SPORTIVE	133	81	214	62,15%	37,85%
13	CHANGE BASKET CLUB	146	66	212	68,87%	31,13%
14	JOUE L'ABBE MONTBIZOT	125	76	201	62,19%	37,81%
15	LE MANS A.S.MADELEINE	139	60	199	69,85%	30,15%
16	ARNAGE U.S.	136	58	194	70,10%	29,90%
17	LE MANS GSOS	146	47	193	75,65%	24,35%
18	BASKET CLUB ROEZEEN	133	55	188	70,74%	29,26%
19	GUECELARD B.B.C.	111	74	185	60,00%	40,00%
20	CONLIE B.C.	133	48	181	73,48%	26,52%
21	ST MARS D OUILLE LES MOUETTES	103	52	155	66,45%	33,55%
22	NEUVILLE BASKET ASSOCIATION	95	48	143	66,43%	33,57%
23	ANILLE BRAYE BASKET	98	44	142	69,01%	30,99%
24	CHATEAU DU LOIR C.O.C.	94	44	138	68,12%	31,88%
25	MULSANNE BASKET 2000	98	34	132	74,24%	25,76%
26	ETIVAL BASKET CLUB	77	55	132	58,33%	41,67%
27	CERANS YVRE BASKET	74	51	125	59,20%	40,80%
28	SOM BASKET-BALL	13	112	125	10,40%	89,60%
29	LE GRAND LUCE UNION SPORTIVE	93	27	120	77,50%	22,50%
30	ROUILLON E.G	79	37	116	68,10%	31,90%
31	ECOMMOY K.B.C.	57	45	102	55,88%	44,12%
32	BOULOIRE US	78	24	102	76,47%	23,53%
33	MAMERS S.A.	63	32	95	66,32%	33,68%
34	SILLE LE PHILIPPE B.C	56	39	95	58,95%	41,05%
35	ALLONNES J.S.	53	31	84	63,10%	36,90%
36	BEAUMONT A.S.	54	19	73	73,97%	26,03%
37	LE MANS S.L.B.	72	1	73	98,63%	1,37%
38	MONTFORT SPORT BASKET	35	37	72	48,61%	51,39%
39	CHAMPAGNE ES	50	21	71	70,42%	29,58%
40	LA CHARTRE A.S.	39	30	69	56,52%	43,48%
41	BASKET CANTONAL MALICORNAIS	34	30	64	53,13%	46,88%
42	LAIGNE ST GERVAIS CO	53	10	63	84,13%	15,87%
43	MANSIGNE BASKET CLUB	35	25	60	58,33%	41,67%
44	SAVIGNE L'EVEQUE B.C.	35	9	44	79,55%	20,45%
45	LOUE-BRULON	34	8	42	80,95%	19,05%
46	MAROLLAIS S.C.	22	7	29	75,86%	24,14%
47	ASCE MMA	19	5	24	79,17%	20,83%
48	TELOCHE BASKET CLUB	12	11	23	52,17%	47,83%
49	SETRAM U.S.	19	0	19	100,00%	0,00%
50	SAINTE MARS LA BRIERE US	14	1	15	93,33%	6,67%
51	CD72 – HORS ASSOCIATION – SARTHE	13	2	15	86,67%	13,33%
52	ASSOCIATION SPORTIVE DES GEOMETRE!	9	0	9	100,00%	0,00%
53						
54						
55						
56						
57						
58						
Total		5075	2327	7402	68,56%	31,44%



ETAT COMPARATIF sur 2 saisons des licenciés Sarthois

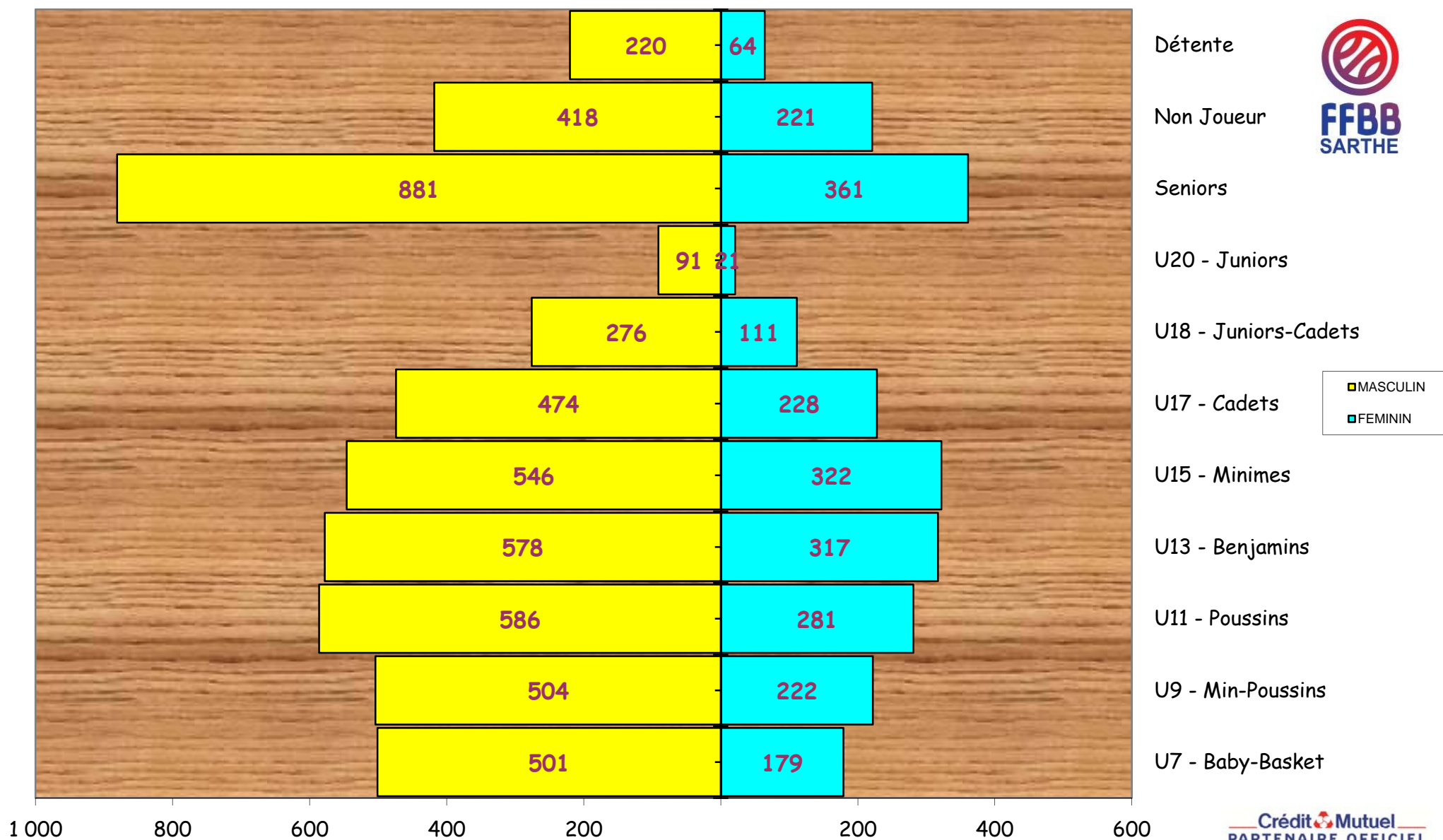
	SAISON				COMPARAISON	
	2018 / 2019 (chiffres en fin de saison)		2019 / 2020 (chiffres au 01/06/2020)		Ecart	%
CLUBS	51		52		1	1,92%
Masculin	5 010	68,68%	5 075	68,56%	65	1,28%
Féminin	2 285	31,32%	2 327	31,44%	42	1,80%
TOTAL	7 295		7 402		107	1,45%

CATEGORIES	MASCULINS			FEMININS		
	Saison 18/19	Saison 19/20	écart	Saison 18/19	Saison 19/20	écart
SENIORS	877	881	4	339	361	22
U20	71	91	20	25	21	-4
U18	246	276	30	103	111	8
U17	427	474	47	169	228	59
U15	546	546	0	300	322	22
U13	548	578	30	360	317	-43
U11	602	586	-16	270	281	11
U9	507	504	-3	219	222	3
U7	505	501	-4	179	179	0
DETENTE	254	220	-34	82	64	-18
NON-JOUEURS	427	418	-9	239	221	-18
TOTAL	5 010	5 075	65	2 285	2 327	42

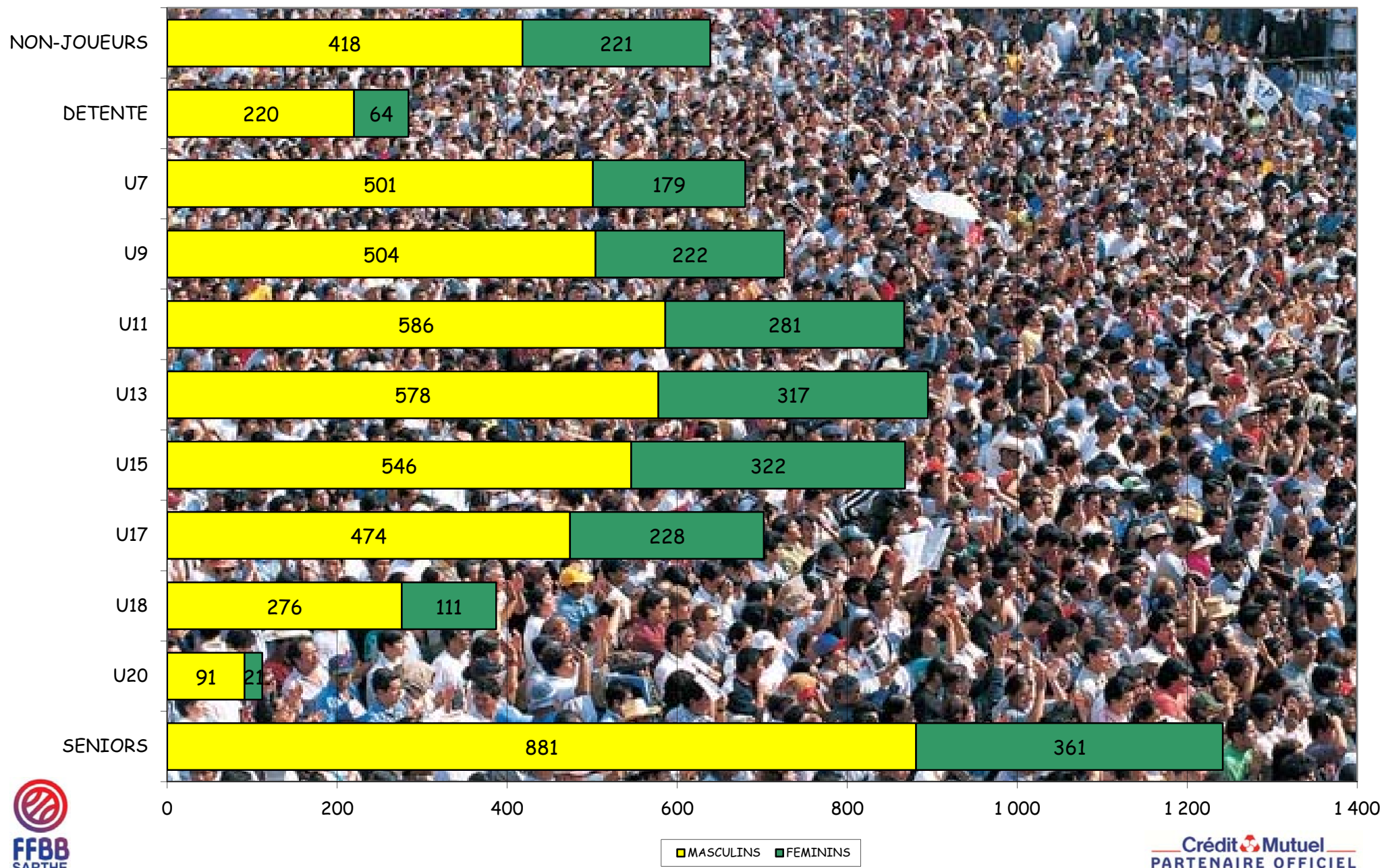
Moyenne de licenciés par clubs

142,35

Représentation par catégorie et sexe - Saison 2019-2020

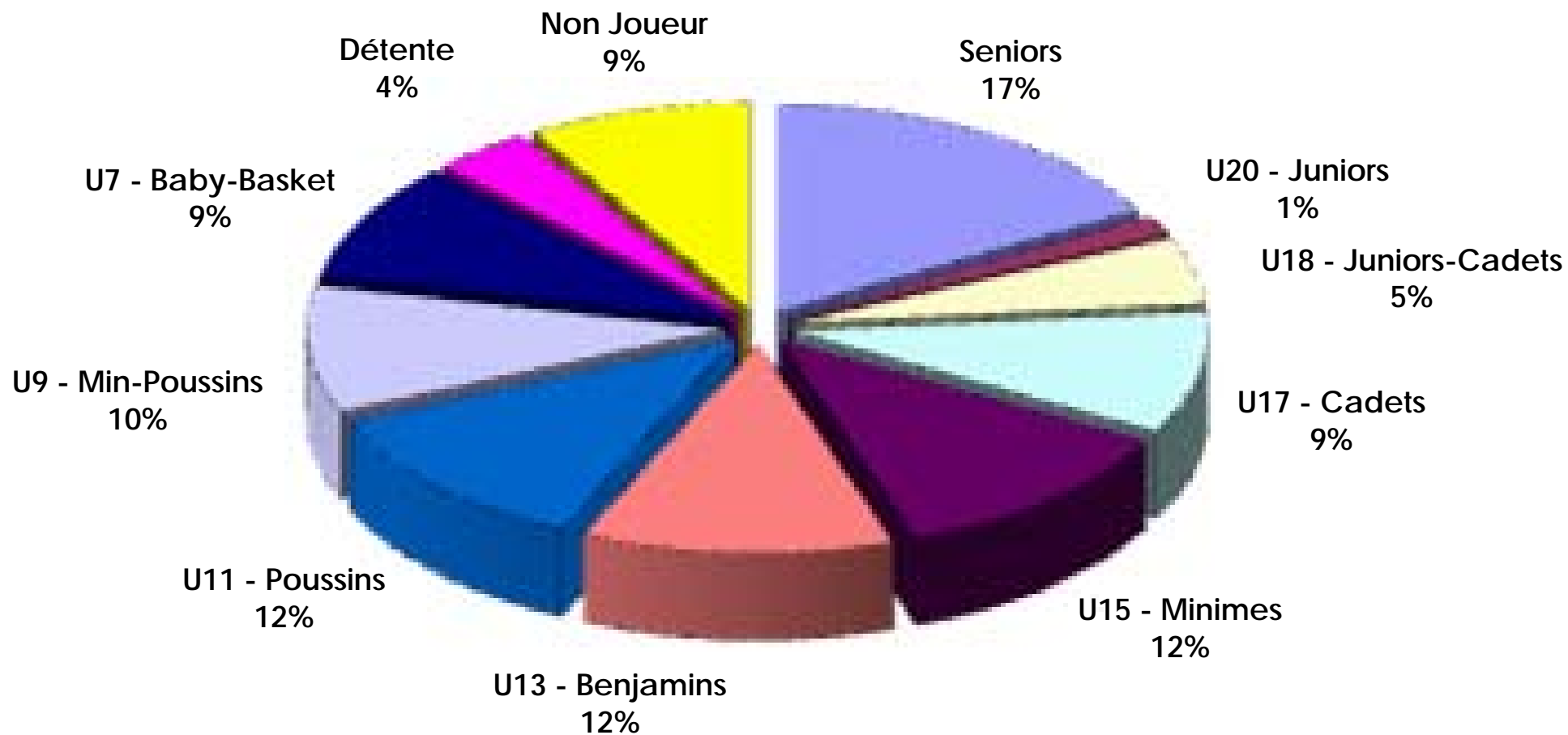


Graphe par catégorie et sexe





Représentation par catégories Saison 2019-2020





Représentation par type - saison 2019 - 2020

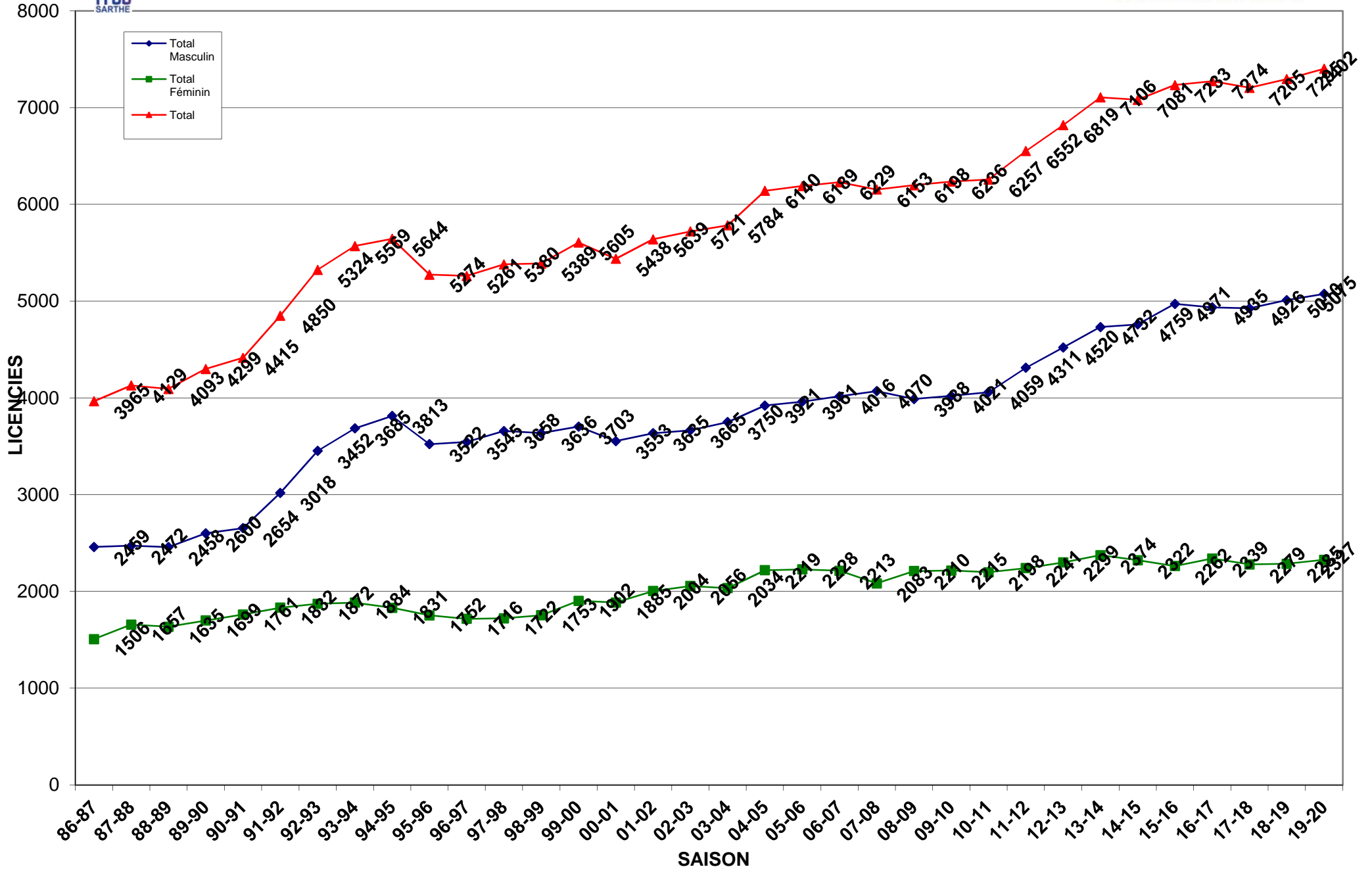
RENOUV./MUTATION
80%



CREATION
20%

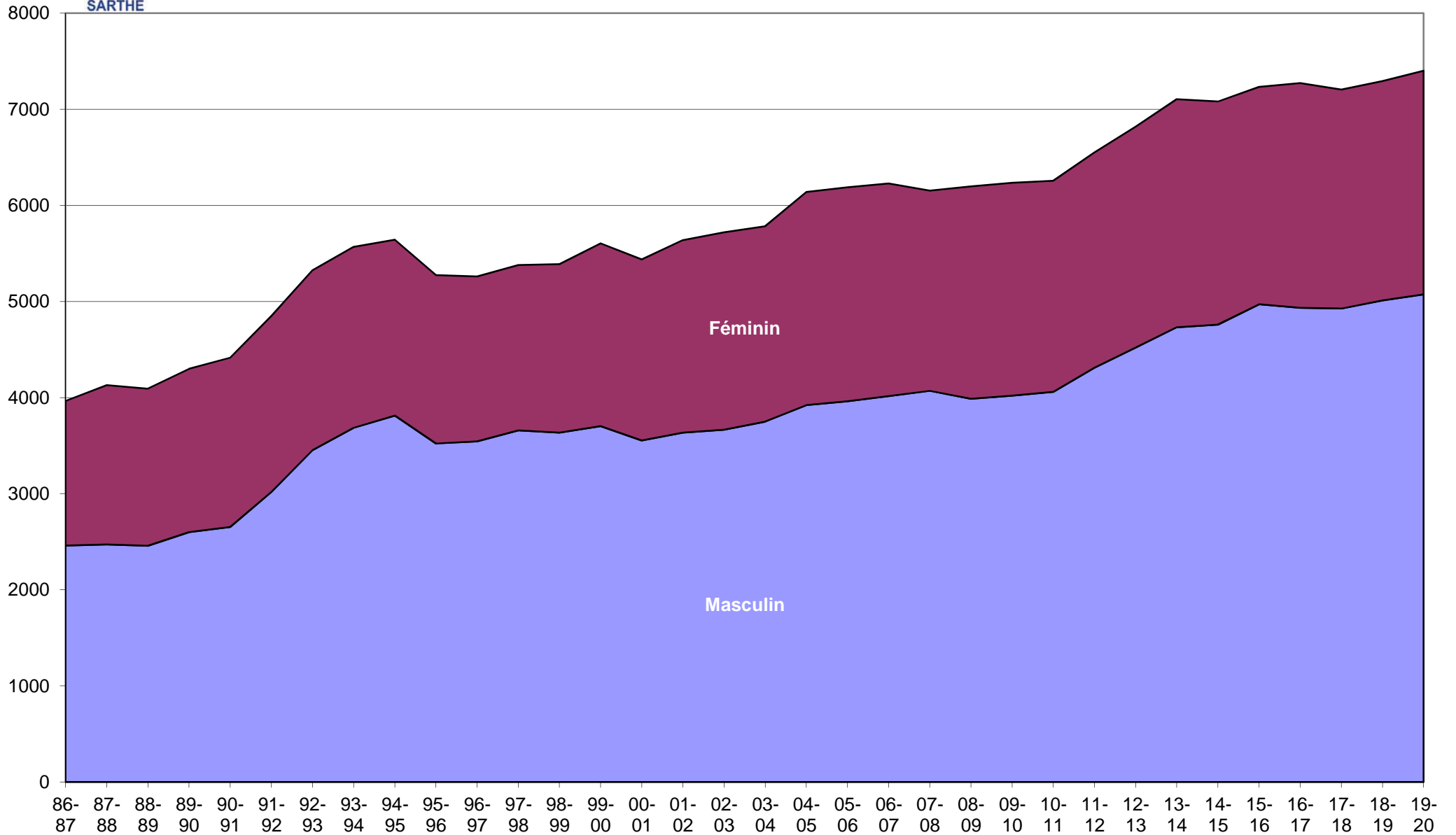


Evolution des licenciés depuis les 34 dernières saisons





Evolution par sexe sur les 34 dernières saisons





Crédit Mutuel
PARTENAIRE OFFICIEL

Saison	Total Masculin	Total Féminin	Total	% Augmentation	Différence
31-32	0	0	52	100,00%	52
32-33	0	0	83	37,35%	31
33-34	0	0	0	0,00%	-83
34-35	0	0	0	0,00%	0
35-36	0	0	0	0,00%	0
36-37	0	0	0	0,00%	0
37-38	0	0	0	0,00%	0
38-39	0	0	0	0,00%	0
39-40	0	0	0	0,00%	0
40-41	0	0	0	0,00%	0
41-42	0	0	0	0,00%	0
42-43	0	0	0	0,00%	0
43-44	0	0	0	0,00%	0
44-45	0	0	0	0,00%	0
45-46	0	0	0	0,00%	0
46-47	0	0	0	0,00%	0
47-48	0	0	52	100,00%	52
48-49	0	0	0	0,00%	-52
49-50	0	0	931	100,00%	931
50-51	0	0	935	0,43%	4
51-52	0	0	911	-2,63%	-24
52-53	0	0	792	-15,03%	-119
53-54	0	0	0	0,00%	-792
54-55	0	0	0	0,00%	0
55-56	0	0	0	0,00%	0
56-57	0	0	0	0,00%	0
57-58	0	0	0	0,00%	0
58-59	0	0	996	100,00%	996
59-60	0	0	0	0,00%	-996
60-61	0	0	0	0,00%	0
61-62	0	0	1258	100,00%	1258
62-63	0	0	1249	-0,72%	-9
63-64	0	0	0	0,00%	-1249
64-65	0	0	0	0,00%	0
65-66	0	0	1309	100,00%	1309
66-67	0	0	1355	3,39%	46
67-68	0	0	1759	22,97%	404
68-69	0	0	2104	16,40%	345
69-70	0	0	2032	-3,54%	-72
70-71	0	0	2120	4,15%	88
71-72	0	0	2535	16,37%	415
72-73	0	0	2542	0,28%	7
73-74	0	0	2731	6,92%	189
74-75	0	0	2973	8,14%	242
75-76	0	0	3061	2,87%	88
76-77	0	0	2880	-6,28%	-181
77-78	0	0	3208	10,22%	328
78-79	0	0	3471	7,58%	263
79-80	0	0	3770	7,93%	299
80-81	0	0	3977	5,20%	207
81-82	0	0	3987	0,25%	10



Crédit Mutuel
PARTENAIRE OFFICIEL

Saison	Total Masculin	Total Féminin	Total	% Augmentation	Différence
82-83	0	0	3883	-2,68%	-104
83-84	2349	1709	4058	4,31%	175
84-85	2586	1749	4335	6,39%	277
85-86	2714	1778	4492	3,50%	157
86-87	2459	1506	3965	-13,29%	-527
87-88	2472	1657	4129	3,97%	164
88-89	2458	1635	4093	-0,88%	-36
89-90	2600	1699	4299	4,79%	206
90-91	2654	1761	4415	2,63%	116
91-92	3018	1832	4850	8,97%	435
92-93	3452	1872	5324	8,90%	474
93-94	3685	1884	5569	4,40%	245
94-95	3813	1831	5644	1,33%	75
95-96	3522	1752	5274	-7,02%	-370
96-97	3545	1716	5261	-0,25%	-13
97-98	3658	1722	5380	2,21%	119
98-99	3636	1753	5389	0,17%	9
99-00	3703	1902	5605	3,85%	216
00-01	3553	1885	5438	-3,07%	-167
01-02	3635	2004	5639	3,56%	201
02-03	3665	2056	5721	1,43%	82
03-04	3750	2034	5784	1,09%	63
04-05	3921	2219	6140	5,80%	356
05-06	3961	2228	6189	0,79%	49
06-07	4016	2213	6229	0,64%	40
07-08	4070	2083	6153	-1,24%	-76
08-09	3988	2210	6198	0,73%	45
09-10	4021	2215	6236	0,61%	38
10-11	4059	2198	6257	0,34%	21
11-12	4311	2241	6552	4,50%	295
12-13	4520	2299	6819	3,92%	267
13-14	4732	2374	7106	4,04%	287
14-15	4759	2322	7081	-0,35%	-25
15-16	4971	2262	7233	2,10%	152
16-17	4935	2339	7274	0,56%	41
17-18	4926	2279	7205	-0,96%	-69
18-19	5010	2285	7295	1,23%	90
19-20	5075	2327	7402	1,45%	107



COMPARATIF SUR 8 SAISONS

	MASCULINS								FEMININS							
	Saison 12/13	Saison 13/14	Saison 14/15	Saison 15/16	Saison 16/17	Saison 17/18	Saison 18/19	Saison 19/20	Saison 12/13	Saison 13/14	Saison 14/15	Saison 15/16	Saison 16/17	Saison 17/18	Saison 18/19	Saison 19/20
SENIORS	800	775	932	969	887	861	877	881	364	357	346	329	336	317	341	361
U20 - JUNIORS	80	97	84	78	55	84	71	91	25	29	51	48	26	28	25	21
U18 - CADETS JUNIORS	249	236	219	219	216	227	246	276	145	143	132	103	105	111	103	111
U17 - CADETS	324	328	355	366	391	424	427	474	220	178	202	194	204	188	169	228
U15 - MINIMES	417	453	496	524	539	535	546	546	244	294	253	250	267	311	300	322
U13 - BENJAMINS	472	520	539	516	597	578	548	578	288	276	304	335	339	316	360	317
U11 - POUSSINS	518	552	557	633	597	565	602	586	310	346	304	330	358	302	270	281
U9 - MINI-POUSSINS	504	516	499	575	536	499	507	504	214	207	233	227	224	195	219	222
U7 - BABY	429	485	442	469	474	465	505	501	163	167	141	139	154	172	179	179
DETENTE	302	357	232	213	208	238	254	220	98	134	120	83	91	85	81	64
NON-JOUEURS	425	413	404	410	435	450	425	418	228	243	236	224	235	254	237	221
TOTAL	4 520	4 732	4 759	4 972	4 935	4 926	5 008	5 075	2 299	2 374	2 322	2 262	2 339	2 279	2 284	2 327
Ecart		212	27	213	-37	-9	82	67		75	-52	-60	77	-60	5	43