

# TABLEAU DE BORD DES LICENCIÉS

## COMITÉ DE LA SARTHE

A la date du : **31/03/2020**

Fin de saison 2018-2019  
**ECART + 107**

Ecart sur même période

2018-2019	2017-2018	2016-2017
140	221	136
1,93%	3,08%	1,87%

	Saison en cours		Saison précédente *	
	2019-2020	%	2018-2019	%
MASCULINS	5 075	68,56%	5 010	68,68%
FEMININS	2 327	31,44%	2 285	31,32%
<b>TOTAL</b>	<b>7 402</b>		<b>7 295</b>	
Seniors	1 242	16,78%	1 216	16,67%
U20 - Juniors	112	1,51%	96	1,32%
U18 - Juniors-Cadets	387	5,23%	349	4,78%
U17 - Cadets	702	9,48%	596	8,17%
U15 - Minimes	868	11,73%	846	11,60%
U13 - Benjamins	895	12,09%	908	12,45%
U11 - Poussins	867	11,71%	872	11,95%
U9 - Min-Poussins	726	9,81%	726	9,95%
U7 - Baby-Basket	680	9,19%	684	9,38%
Détente	284	3,84%	336	4,61%
Non Joueur	639	8,63%	666	9,13%

Catégorie	MASCULIN				FEMININ				Catégorie
	19-20	%	18-19	Ecart	19-20	%	18-19	Ecart	
Seniors	881	17,36%	877	+ 4	361	15,51%	339	+ 22	Seniors
U20 - Juniors	91	1,79%	71	+ 20	21	0,90%	25	- 4	U20 - Juniors
U18 - Juniors-Cadets	276	5,44%	246	+ 30	111	4,77%	103	+ 8	U18 - Juniors-Cadets
U17 - Cadets	474	9,34%	427	+ 47	228	9,80%	169	+ 59	U17 - Cadets
U15 - Minimes	546	10,76%	546	+ 0	322	13,84%	300	+ 22	U15 - Minimes
U13 - Benjamins	578	11,39%	548	+ 30	317	13,62%	360	- 43	U13 - Benjamins
U11 - Poussins	586	11,55%	602	- 16	281	12,08%	270	+ 11	U11 - Poussins
U9 - Min-Poussins	504	9,93%	507	- 3	222	9,54%	219	+ 3	U9 - Min-Poussins
U7 - Baby-Basket	501	9,87%	505	- 4	179	7,69%	179	+ 0	U7 - Baby-Basket
Détente	220	4,33%	254	- 34	64	2,75%	82	- 18	Détente
Non Joueur	418	8,24%	427	- 9	221	9,50%	239	- 18	Non Joueur
<b>TOTAL</b>	<b>5 075</b>	<b>68,56%</b>	<b>5 010</b>	<b>+ 65</b>	<b>2 327</b>	<b>31,44%</b>	<b>2 285</b>	<b>+ 42</b>	<b>TOTAL</b>

	Masculin	%	Féminin	%
FFBB	339 089	65,25%	180 585	34,75%
Ligue	35 805	55,77%	28 398	44,23%
Sarthe	5 075	68,56%	2 327	31,44%

La Ligue Pays de Loire représente 12,35% de la FFBB  
 La Sarthe représente 11,53% de la Ligue Pays de Loire  
 La Sarthe représente 1,42% de la FFBB

Moyenne de licenciés par clubs	142,35
Nombres de clubs pris en compte	52

\* les chiffres de 2018-2019 sont bien sûr ceux de fin de saison

Edité par la Commission Qualifications  
Marcel GUIBERT

2019-2020		
CREATION	1 467	19,82%
RENOUVELLEMENT/MUTATION	5 935	80,18%

Top 10 des licenciés par clubs				100	EFFECTIF >= SAISON n-1	
Rang	CLUB	MASCULIN	FEMININ	TOTAL	EFFECTIF < SAISON n-1	
		% Masculin	% Féminin			
1	LA CHAPELLE ST AUBIN	252	80	332	75,90%	24,10%
2	LE MANS SAINT PAVIN	198	115	313	63,26%	36,74%
3	LE MANS C.S.S.G.	229	70	299	76,59%	23,41%
4	LE MANS SCM	273	21	294	92,86%	7,14%
5	LE MANS J.C.M.	179	107	286	62,59%	37,41%
6	SABLE BASKET	163	118	281	58,01%	41,99%
7	COULAINES J.S.	146	118	264	55,30%	44,70%
8	FRESNAY /SARTHE	166	97	263	63,12%	36,88%
9	LE MANS JALT	249	13	262	95,04%	4,96%
10	LA FLECHE US	169	68	237	71,31%	28,69%

COMPARATIF SUR DEUX SAISON A LA MEME DATE					
Saison 2018-2019 au	01/04/2019	écart	Saison 2019-2020 au	31/03/2020	
HOMMES	4 993	68,72%	+ 82	HOMMES	5 075 68,56%
FEMMES	2 273	31,28%	+ 54	FEMMES	2 327 31,44%
<b>TOTAL</b>	<b>7 266</b>			<b>TOTAL</b>	<b>7 402</b>
Différence		<b>+ 136</b>			1,87%



# Top 10 des Clubs Sarthois

Place	CLUB	MASCULIN	FEMININ	TOTAL	% Masculin	% Féminin
1	LA CHAPELLE ST AUBIN	252	80	332	75,00%	24,10%
2	LE MANS SAINT PAVIN	198	115	313	63,26%	36,74%
3	LE MANS C.S.S.G.	229	70	299	76,59%	23,41%
4	LE MANS SCM	273	21	294	92,86%	7,14%
5	LE MANS J.C.M.	179	107	286	62,59%	37,41%
6	SABLE BASKET	163	118	281	58,01%	41,99%
7	COULAINES J.S.	146	118	264	55,30%	44,70%
8	FRESNAY /SARTHE	166	97	263	63,12%	36,88%
9	LE MANS JALT	249	13	262	95,04%	4,96%
10	LA FLECHE US	169	68	237	71,31%	28,69%

Place	CLUB	MASCULIN	FEMININ	TOTAL	% Masculin	% Féminin
1	LE MANS C.S.S.G.	56	28	84	66,67%	33,33%
2	JOUE L'ABBE MONTBIZOT	41	22	63	65,08%	34,92%
3	LE MANS SAINT PAVIN	37	26	63	58,73%	41,27%
4	LE MANS GSOS	45	12	57	78,95%	21,05%
5	ST MARS D OUTILLE LES MOUETTES	31	16	47	65,96%	34,04%
6	CHANGE BASKET CLUB	47	0	47	100,00%	0,00%
7	RUAUDIN JEUNESSES SPORTIVE	20	27	47	42,55%	57,45%
8	LE MANS S.L.B.	40	1	41	97,56%	2,44%
9	CONLIE B.C.	28	10	38	73,68%	26,32%
10	SABLE BASKET	25	11	36	69,44%	30,56%

Place	CLUB	MASCULIN	FEMININ	TOTAL	% Masculin	% Féminin
1	GUECELARD B.B.C.	4	3	7	57,14%	42,86%
2	LE MANS JALT	7	0	7	100,00%	0,00%
3	COULAINES J.S.	3	3	6	50,00%	50,00%
4	LE MANS SAINT PAVIN	5	1	6	83,33%	16,67%
5	LE MANS C.S.S.G.	5	1	6	83,33%	16,67%
6	ETIVAL BASKET CLUB	4	2	6	66,67%	33,33%
7	FRESNAY /SARTHE	4	2	6	66,67%	33,33%
8	ARNAGE U.S.	5	0	5	100,00%	0,00%
9	LE MANS SCM	5	0	5	100,00%	0,00%
10	RUAUDIN JEUNESSES SPORTIVE	2	3	5	40,00%	60,00%

Place	CLUB	MASCULIN	FEMININ	TOTAL	% Masculin	% Féminin
1	LE MANS SCM	27	0	27	100,00%	0,00%
2	LE MANS SAINT PAVIN	12	10	22	54,55%	45,45%
3	FRESNAY /SARTHE	16	6	22	72,73%	27,27%
4	LA CHAPELLE ST AUBIN	19	3	22	86,36%	13,64%
5	LE MANS JALT	21	0	21	100,00%	0,00%
6	RUAUDIN JEUNESSES SPORTIVE	7	14	21	33,33%	66,67%
7	COULAINES J.S.	7	13	20	35,00%	65,00%
8	LE MANS C.S.S.G.	18	1	19	94,74%	5,26%
9	ARNAGE U.S.	17	0	17	100,00%	0,00%
10	LE MANS GSOS	17	0	17	100,00%	0,00%

Place	CLUB	MASCULIN	FEMININ	TOTAL	% Masculin	% Féminin
1	LE MANS SCM	43	0	43	100,00%	0,00%
2	LE MANS J.C.M.	28	12	40	70,00%	30,00%
3	LA CHAPELLE ST AUBIN	25	14	39	64,10%	35,90%
4	SABLE BASKET	20	18	38	52,63%	47,37%
5	RUAUDIN JEUNESSES SPORTIVE	19	18	37	51,35%	48,65%
6	LA FERTE BERNARD V.S.	23	12	35	65,71%	34,29%
7	LE MANS JALT	35	0	35	100,00%	0,00%
8	COULAINES J.S.	20	13	33	60,61%	39,39%
9	LA FLECHE US	23	5	28	82,14%	17,86%
10	FRESNAY /SARTHE	13	11	24	54,17%	45,83%

Place	CLUB	MASCULIN	FEMININ	TOTAL	% Masculin	% Féminin
1	LE MANS J.C.M.	36	24	60	60,00%	40,00%
2	LA CHAPELLE ST AUBIN	32	19	51	62,75%	37,25%
3	SABLE BASKET	28	22	50	56,00%	44,00%
4	COULAINES J.S.	12	33	45	26,67%	73,33%
5	LE MANS C.S.S.G.	26	13	39	66,67%	33,33%
6	LE MANS JALT	33	0	33	100,00%	0,00%
7	LE MANS SCM	33	0	33	100,00%	0,00%
8	LA FLECHE US	22	10	32	68,75%	31,25%
9	CHANGE BASKET CLUB	19	13	32	59,38%	40,63%
10	LE MANS SAINT PAVIN	17	12	29	58,62%	41,38%

Place	CLUB	MASCULIN	FEMININ	TOTAL	% Masculin	% Féminin
1	LA CHAPELLE ST AUBIN	36	7	43	83,72%	16,28%
2	LE MANS SCM	38	0	38	100,00%	0,00%
3	COULAINES J.S.	21	16	37	56,76%	43,24%
4	LE MANS A.S.MADELEINE	22	15	37	59,46%	40,54%
5	SABLE BASKET	19	18	37	51,35%	48,65%
6	LE MANS SAINT PAVIN	19	15	34	55,88%	44,12%
7	LE MANS J.C.M.	23	9	32	71,88%	28,13%
8	CERANS YVRE BASKET	17	13	30	56,67%	43,33%
9	CONLIE B.C.	22	8	30	73,33%	26,67%
10	FRESNAY /SARTHE	15	15	30	50,00%	50,00%

Place	CLUB	MASCULIN	FEMININ	TOTAL	% Masculin	% Féminin
1	LE MANS SAINT PAVIN	31	18	49	63,27%	36,73%
2	LE MANS J.C.M.	25	22	47	53,19%	46,81%
3	LA CHAPELLE ST AUBIN	26	14	40	65,00%	35,00%
4	COULAINES J.S.	22	15	37	59,46%	40,54%
5	LE MANS JALT	36	0	36	100,00%	0,00%
6	LE MANS C.S.S.G.	26	9	35	74,29%	25,71%
7	RUAUDIN JEUNESSES SPORTIVE	22	10	32	68,75%	31,25%
8	LE MANS A.S.MADELEINE	26	5	31	83,87%	16,13%
9	BASKET CLUB ROEEZEN	21	10	31	67,74%	32,26%
10	SABLE BASKET	13	15	28	46,43%	53,57%

Place	CLUB	MASCULIN	FEMININ	TOTAL	% Masculin	% Féminin
1	LA CHAPELLE ST AUBIN	38	11	49	77,55%	22,45%
2	GUECELARD B.B.C.	25	7	32	78,13%	21,88%
3	ROUILLON E.G	20	10	30	66,67%	33,33%
4	SABLE BASKET	18	12	30	60,00%	40,00%
5	LE MANS JALT	25	4	29	86,21%	13,79%
6	LA FLECHE US	17	9	26	65,38%	34,62%
7	ECOMMOY K.B.C.	20	5	25	80,00%	20,00%
8	ARNAGE U.S.	14	10	24	58,33%	41,67%
9	LE MANS C.S.S.G.	18	6	24	75,00%	25,00%
10	LE MANS J.C.M.	14	9	23	60,87%	39,13%

Place	CLUB	MASCULIN	FEMININ	TOTAL	% Masculin	% Féminin
1	FRESNAY /SARTHE	28	18	46	60,87%	39,13%
2	LA FLECHE US	24	16	40	60,00%	40,00%
3	BASKET CLUB ROEEZEN	28	8	36	77,78%	22,22%
4	GUECELARD B.B.C.	22	9	31	70,97%	29,03%
5	ROUILLON E.G	22	7	29	75,86%	24,14%
6	JOUE L'ABBE MONTBIZOT	23	5	28	82,14%	17,86%
7	LE MANS A.S.MADELEINE	22	6	28	78,57%	21,43%
8	LA FERTE BERNARD V.S.	25	2	27	92,59%	7,41%
9	LE MANS SAINT PAVIN	20	7	27	74,07%	25,93%
10	LA CHAPELLE ST AUBIN	24	3	27	88,89%	11,11%

Place	CLUB	MASCULIN	FEMININ	TOTAL	% Masculin	% Féminin
1	FRESNAY /SARTHE	24	7	31	77,42%	22,58%
2	ANILLE BRAYE BASKET	22	3	25	88,00%	12,00%
3	LA FERTE BERNARD V.S.	16	7	23	69,57%	30,43%
4	LE MANS GSOS	13	6	19	68,42%	31,58%
5	LA FLECHE US	11	5	16	68,75%	31,25%
6	ROUILLON E.G	11	5	16	68,75%	31,25%
7	CHANGE BASKET CLUB	12	3	15	80,00%	20,00%
8	LE MANS SAINT PAVIN	8	4	12	66,67%	33,33%
9	LA CHAPELLE ST AUBIN	12	0	12	100,00%	0,00%
10	SILLE LE PHILIPPE B.C	10	1	11	90,91%	9,09%

Place	CLUB	MASCULIN	FEMININ	TOTAL	% Masculin	% Féminin
1	LE MANS SCM	42	15	57	73,68%	26,32%
2	COULAINES J.S.	23	10	33	69,70%	30,30%
3	LE MANS A.S.MADELEINE	21	12	33	63,64%	36,36%
4	LE MANS JALT	23	8	31	74,19%	25,81%
5	LE MANS SAINT PAVIN	21	6	27	77,78%	22,22%
6	RUAUDIN JEUNESSES SPORTIVE	21	4	25	84,00%	16,00%
7	CHANGE BASKET CLUB	12	11	23	52,17%	47,83%
8	SOM BASKET-BALL	13	9	22	59,09%	40,91%
9	LA FERTE BERNARD V.S.	16	5	21	76,19%	23,81%
10	LE MANS C.S.S.G.	15	4	19	78,95%	21,05%

# Top 20 des Clubs Sarthois

**Top 20 des licenciés par clubs**

Place	CLUB	MASCULIN	FEMININ	TOTAL	% Masculin	% Féminin
1	LA CHAPELLE ST AUBIN	252	80	332	75,90%	24,10%
2	LE MANS SAINT PAVIN	198	115	313	63,26%	36,74%
3	LE MANS C.S.S.G.	229	70	299	76,59%	23,41%
4	LE MANS SCM	273	21	294	92,86%	7,14%
5	LE MANS J.C.M.	179	107	286	62,59%	37,41%
6	SABLE BASKET	163	118	281	58,01%	41,99%
7	COULAINES J.S.	146	118	264	55,30%	44,70%
8	FRESNAY /SARTHE	166	97	263	63,12%	36,88%
9	LE MANS JALT	249	13	262	95,04%	4,96%
10	LA FLECHE US	169	68	237	71,31%	28,69%
11	LA FERTE BERNARD V.S.	169	64	233	72,53%	27,47%
12	RUAUDIN JEUNESSES SPORTIVE	133	81	214	62,15%	37,85%
13	CHANGE BASKET CLUB	146	66	212	68,87%	31,13%
14	JOUE L'ABBE MONTBIZOT	125	76	201	62,19%	37,81%
15	LE MANS A.S.MADELEINE	139	60	199	69,85%	30,15%
16	ARNAGE U.S.	136	58	194	70,10%	29,90%
17	LE MANS GSOS	146	47	193	75,65%	24,35%
18	BASKET CLUB ROEZEEN	133	55	188	70,74%	29,26%
19	GUECELARD B.B.C.	111	74	185	60,00%	40,00%
20	CONLIE B.C.	133	48	181	73,48%	26,52%

**Top 20 Clubs - Licence Senior**

Place	CLUB	MASCULIN	FEMININ	TOTAL	% Masculin	% Féminin
1	LE MANS C.S.S.G.	56	28	84	66,67%	33,33%
2	JOUE L'ABBE MONTBIZOT	41	22	63	65,08%	34,92%
3	LE MANS SAINT PAVIN	37	26	63	58,73%	41,27%
4	LE MANS GSOS	45	12	57	78,95%	21,05%
5	ST MARS D OUTILLE LES MOUETTES	31	16	47	65,96%	34,04%
6	CHANGE BASKET CLUB	47	0	47	100,00%	0,00%
7	RUAUDIN JEUNESSES SPORTIVE	20	27	47	42,55%	57,45%
8	LE MANS S.L.B.	40	1	41	97,56%	2,44%
9	CONLIE B.C.	28	10	38	73,68%	26,32%
10	SABLE BASKET	25	11	36	69,44%	30,56%
11	ARNAGE U.S.	27	8	35	77,14%	22,86%
12	COULAINES J.S.	22	10	32	68,75%	31,25%
13	GUECELARD B.B.C.	24	8	32	75,00%	25,00%
14	LE MANS SCM	31	1	32	96,88%	3,13%
15	MAMERS S.A.	19	12	31	61,29%	38,71%
16	LA FLECHE US	26	2	28	92,86%	7,14%
17	LA CHAPELLE ST AUBIN	22	6	28	78,57%	21,43%
18	FRESNAY /SARTHE	19	8	27	70,37%	29,63%
19	MANSIGNE BASKET CLUB	15	10	25	60,00%	40,00%
20	NEUVILLE BASKET ASSOCIATION	15	10	25	60,00%	40,00%

**Top 20 Clubs - Licence U20 (Junior)**

Place	CLUB	MASCULIN	FEMININ	TOTAL	% Masculin	% Féminin
1	GUECELARD B.B.C.	4	3	7	57,14%	42,86%
2	LE MANS JALT	7	0	7	100,00%	0,00%
3	COULAINES J.S.	3	3	6	50,00%	50,00%
4	LE MANS SAINT PAVIN	5	1	6	83,33%	16,67%
5	LE MANS C.S.S.G.	5	1	6	83,33%	16,67%
6	ETIVAL BASKET CLUB	4	2	6	66,67%	33,33%
7	FRESNAY /SARTHE	4	2	6	66,67%	33,33%
8	ARNAGE U.S.	5	0	5	100,00%	0,00%
9	LE MANS SCM	5	0	5	100,00%	0,00%
10	RUAUDIN JEUNESSES SPORTIVE	2	3	5	40,00%	60,00%
11	LA CHAPELLE ST AUBIN	5	0	5	100,00%	0,00%
12	ST MARS D OUTILLE LES MOUETTES	3	1	4	75,00%	25,00%
13	CHANGE BASKET CLUB	4	0	4	100,00%	0,00%
14	SABLE BASKET	4	0	4	100,00%	0,00%
15	BASKET CLUB ROEZEEN	4	0	4	100,00%	0,00%
16	NEUVILLE BASKET ASSOCIATION	3	1	4	75,00%	25,00%
17	ALLONNES J.S.	3	0	3	100,00%	0,00%
18	ANILLE BRAYE BASKET	3	0	3	100,00%	0,00%
19	LE MANS J.C.M.	2	0	2	100,00%	0,00%
20	LE MANS A.S.MADELEINE	2	0	2	100,00%	0,00%

**Top 20 Clubs - Licence U18 (Junior/Cadet)**

Place	CLUB	MASCULIN	FEMININ	TOTAL	% Masculin	% Féminin
1	LE MANS SCM	27	0	27	100,00%	0,00%
2	LE MANS SAINT PAVIN	12	10	22	54,55%	45,45%
3	FRESNAY /SARTHE	16	6	22	72,73%	27,27%
4	LA CHAPELLE ST AUBIN	19	3	22	86,36%	13,64%
5	LE MANS JALT	21	0	21	100,00%	0,00%
6	RUAUDIN JEUNESSES SPORTIVE	7	14	21	33,33%	66,67%
7	COULAINES J.S.	7	13	20	35,00%	65,00%
8	LE MANS C.S.S.G.	18	1	19	94,74%	5,26%
9	ARNAGE U.S.	17	0	17	100,00%	0,00%
10	LE MANS GSOS	17	0	17	100,00%	0,00%
11	ETIVAL BASKET CLUB	8	6	14	57,14%	42,86%
12	JOUE L'ABBE MONTBIZOT	7	6	13	53,85%	46,15%
13	LE MANS J.C.M.	9	4	13	69,23%	30,77%
14	LA FERTE BERNARD V.S.	6	5	11	54,55%	45,45%
15	ST MARS D OUTILLE LES MOUETTES	9	2	11	81,82%	18,18%
16	CHANGE BASKET CLUB	6	5	11	54,55%	45,45%
17	LA CHARTRE A.S.	4	6	10	40,00%	60,00%
18	CONLIE B.C.	9	0	9	100,00%	0,00%
19	LE GRAND LUCE UNION SPORTIVE	6	2	8	75,00%	25,00%
20	SABLE BASKET	6	2	8	75,00%	25,00%

**Top 20 Clubs - Licence U17 (Cadet)**

Place	CLUB	MASCULIN	FEMININ	TOTAL	% Masculin	% Féminin
1	LE MANS SCM	43	0	43	100,00%	0,00%
2	LE MANS J.C.M.	28	12	40	70,00%	30,00%
3	LA CHAPELLE ST AUBIN	25	14	39	64,10%	35,90%
4	SABLE BASKET	20	18	38	52,63%	47,37%
5	RUAUDIN JEUNESSES SPORTIVE	19	18	37	51,35%	48,65%
6	LA FERTE BERNARD V.S.	23	12	35	65,71%	34,29%
7	LE MANS JALT	35	0	35	100,00%	0,00%
8	COULAINES J.S.	20	13	33	60,61%	39,39%
9	LA FLECHE US	23	5	28	82,14%	17,86%
10	FRESNAY /SARTHE	13	11	24	54,17%	45,83%
11	LE MANS SAINT PAVIN	15	8	23	65,22%	34,78%
12	CHANGE BASKET CLUB	17	6	23	73,91%	26,09%
13	ETIVAL BASKET CLUB	11	12	23	47,83%	52,17%
14	ARNAGE U.S.	12	8	20	60,00%	40,00%
15	JOUE L'ABBE MONTBIZOT	12	8	20	60,00%	40,00%
16	LE MANS C.S.S.G.	20	0	20	100,00%	0,00%
17	CONLIE B.C.	12	8	20	60,00%	40,00%
18	SOM BASKET-BALL	0	19	19	0,00%	100,00%
19	CERANS YVRE BASKET	12	6	18	66,67%	33,33%
20	LE MANS GSOS	16	0	16	100,00%	0,00%

**Top 20 Clubs - Licence U15 (Minime)**

Place	CLUB	MASCULIN	FEMININ	TOTAL	% Masculin	% Féminin
1	LE MANS J.C.M.	36	24	60	60,00%	40,00%
2	LA CHAPELLE ST AUBIN	32	19	51	62,75%	37,25%
3	SABLE BASKET	28	22	50	56,00%	44,00%
4	COULAINES J.S.	12	33	45	26,67%	73,33%
5	LE MANS C.S.S.G.	26	13	39	66,67%	33,33%
6	LE MANS JALT	33	0	33	100,00%	0,00%
7	LE MANS SCM	33	0	33	100,00%	0,00%
8	LA FLECHE US	22	10	32	68,75%	31,25%
9	CHANGE BASKET CLUB	19	13	32	59,38%	40,63%
10	LE MANS SAINT PAVIN	17	12	29	58,62%	41,38%
11	LA FERTE BERNARD V.S.	14	13	27	51,85%	48,15%
12	MULSANNE BASKET 2000	21	6	27	77,78%	22,22%
13	ST MARS D OUTILLE LES MOUETTES	11	14	25	44,00%	56,00%
14	ARNAGE U.S.	12	12	24	50,00%	50,00%
15	BASKET CLUB ROEZEEN	14	9	23	60,87%	39,13%
16	ANILLE BRAYE BASKET	19	3	22	86,36%	13,64%
17	CHATEAU DU LOIR C.O.C.	16	5	21	76,19%	23,81%
18	LE MANS A.S.MADELEINE	11	9	20	55,00%	45,00%
19	FRESNAY /SARTHE	13	7	20	65,00%	35,00%
20	LE MANS GSOS	11	8	19	57,89%	42,11%

**Top 20 Clubs - Licence U13 (Benjamin)**

Place	CLUB	MASCULIN	FEMININ	TOTAL	% Masculin	% Féminin
1	LA CHAPELLE ST AUBIN	36	7	43	83,72%	16,28%
2	LE MANS SCM	38	0	38	100,00%	0,00%
3	COULAINES J.S.	21	16	37	56,76%	43,24%
4	LE MANS A.S.MADELEINE	22	15	37	59,46%	40,54%
5	SABLE BASKET	19	18	37	51,35%	48,65%

**Top 20 Clubs - Licence U11 (Poussin)**

Place	CLUB	MASCULIN	FEMININ	TOTAL	% Masculin	% Féminin
1	LE MANS SAINT PAVIN	31	18	49	63,27%	36,73%
2	LE MANS J.C.M.	25	22	47	53,19%	46,81%
3	LA CHAPELLE ST AUBIN	26	14	40	65,00%	35,00%
4	COULAINES J.S.	22	15	37	59,46%	40,54%
5	LE MANS JALT	36	0	36	100,00%	0,00%



6	LE MANS SAINT PAVIN	19	15	34	55,88%	44,12%
7	LE MANS J.C.M.	23	9	32	71,88%	28,13%
8	CERANS YVRE BASKET	17	13	30	56,67%	43,33%
9	CONLIE B.C.	22	8	30	73,33%	26,67%
10	FRESNAY /SARTHE	15	15	30	50,00%	50,00%
11	LA FERTE BERNARD V.S.	20	8	28	71,43%	28,57%
12	CHANGE BASKET CLUB	10	18	28	35,71%	64,29%
13	LE MANS JALT	27	0	27	100,00%	0,00%
14	SOM BASKET-BALL	0	26	26	0,00%	100,00%
15	ARNAGE U.S.	17	8	25	68,00%	32,00%
16	CHATEAU DU LOIR C.O.C.	14	11	25	56,00%	44,00%
17	LA FLECHE US	17	8	25	68,00%	32,00%
18	BASKET CLUB ROZEZEN	18	7	25	72,00%	28,00%
19	GUECELARD B.B.C.	12	12	24	50,00%	50,00%
20	LE MANS C.S.S.G.	20	4	24	83,33%	16,67%

6	LE MANS C.S.S.G.	26	9	35	74,29%	25,71%
7	RUAUDIN JEUNESSES SPORTIVE	22	10	32	68,75%	31,25%
8	LE MANS A.S.MADELEINE	26	5	31	83,87%	16,13%
9	BASKET CLUB ROZEZEN	21	10	31	67,74%	32,26%
10	SABLE BASKET	13	15	28	46,43%	53,57%
11	LA FERTE BERNARD V.S.	22	5	27	81,48%	18,52%
12	LE MANS SCM	25	2	27	92,59%	7,41%
13	BOULOIRE US	18	7	25	72,00%	28,00%
14	CONLIE B.C.	19	4	23	82,61%	17,39%
15	LA FLECHE US	14	8	22	63,64%	36,36%
16	ETIVAL BASKET CLUB	9	12	21	42,86%	57,14%
17	FRESNAY /SARTHE	10	11	21	47,62%	52,38%
18	CERANS YVRE BASKET	9	9	18	50,00%	50,00%
19	GUECELARD B.B.C.	9	9	18	50,00%	50,00%
20	JOUE L'ABBE MONTBIZOT	8	10	18	44,44%	55,56%

### Top 20 Clubs - Licence U9 (Mini Poussin)

Place	CLUB	MASCULIN	FEMININ	TOTAL	% Masculin	% Féminin
1	LA CHAPELLE ST AUBIN	38	11	49	77,55%	22,45%
2	GUECELARD B.B.C.	25	7	32	78,13%	21,88%
3	ROUILLON E.G	20	10	30	66,67%	33,33%
4	SABLE BASKET	18	12	30	60,00%	40,00%
5	LE MANS JALT	25	4	29	86,21%	13,79%
6	LA FLECHE US	17	9	26	65,38%	34,62%
7	ECOMMOY K.B.C.	20	5	25	80,00%	20,00%
8	ARNAGE U.S.	14	10	24	58,33%	41,67%
9	LE MANS C.S.S.G.	18	6	24	75,00%	25,00%
10	LE MANS J.C.M.	14	9	23	60,87%	39,13%
11	LE MANS SAINT PAVIN	13	8	21	61,90%	38,10%
12	FRESNAY /SARTHE	14	7	21	66,67%	33,33%
13	CHATEAU DU LOIR C.O.C.	18	1	19	94,74%	5,26%
14	COULAINES J.S.	13	5	18	72,22%	27,78%
15	LA FERTE BERNARD V.S.	11	7	18	61,11%	38,89%
16	JOUE L'ABBE MONTBIZOT	12	5	17	70,59%	29,41%
17	CONLIE B.C.	12	5	17	70,59%	29,41%
18	MAMERS S.A.	12	4	16	75,00%	25,00%
19	LE MANS SCM	15	0	15	100,00%	0,00%
20	LE MANS A.S.MADELEINE	7	8	15	46,67%	53,33%

### Top 20 Clubs - Licence U7 (Baby Basket)

Place	CLUB	MASCULIN	FEMININ	TOTAL	% Masculin	% Féminin
1	FRESNAY /SARTHE	28	18	46	60,87%	39,13%
2	LA FLECHE US	24	16	40	60,00%	40,00%
3	BASKET CLUB ROZEZEN	28	8	36	77,78%	22,22%
4	GUECELARD B.B.C.	22	9	31	70,97%	29,03%
5	ROUILLON E.G	22	7	29	75,86%	24,14%
6	JOUE L'ABBE MONTBIZOT	23	5	28	82,14%	17,86%
7	LE MANS A.S.MADELEINE	22	6	28	78,57%	21,43%
8	LA FERTE BERNARD V.S.	25	2	27	92,59%	7,41%
9	LE MANS SAINT PAVIN	20	7	27	74,07%	25,93%
10	LA CHAPELLE ST AUBIN	24	3	27	88,89%	11,11%
11	LE MANS J.C.M.	13	13	26	50,00%	50,00%
12	ARNAGE U.S.	15	8	23	65,22%	34,78%
13	LE MANS C.S.S.G.	18	4	22	81,82%	18,18%
14	NEUVILLE BASKET ASSOCIATION	14	7	21	66,67%	33,33%
15	SABLE BASKET	12	8	20	60,00%	40,00%
16	LE MANS JALT	17	1	18	94,44%	5,56%
17	MONTFORT SPORT BASKET	12	5	17	70,59%	29,41%
18	LE MANS SCM	14	3	17	82,35%	17,65%
19	LE GRAND LUCE UNION SPORTIVE	15	2	17	88,24%	11,76%
20	CHAMPAGNE ES	10	6	16	62,50%	37,50%

### Top 20 Clubs - Licence Détente

Place	CLUB	MASCULIN	FEMININ	TOTAL	% Masculin	% Féminin
1	FRESNAY /SARTHE	24	7	31	77,42%	22,58%
2	ANILLE BRAVE BASKET	22	3	25	88,00%	12,00%
3	LA FERTE BERNARD V.S.	16	7	23	69,57%	30,43%
4	LE MANS GSOS	13	6	19	68,42%	31,58%
5	LA FLECHE US	11	5	16	68,75%	31,25%
6	ROUILLON E.G	11	5	16	68,75%	31,25%
7	CHANGE BASKET CLUB	12	3	15	80,00%	20,00%
8	LE MANS SAINT PAVIN	8	4	12	66,67%	33,33%
9	LA CHAPELLE ST AUBIN	12	0	12	100,00%	0,00%
10	SILLE LE PHILIPPE B.C	10	1	11	90,91%	9,09%
11	SABLE BASKET	7	4	11	63,64%	36,36%
12	LE MANS J.C.M.	10	0	10	100,00%	0,00%
13	LA CHARTRE A.S.	8	2	10	80,00%	20,00%
14	CONLIE B.C.	6	3	9	66,67%	33,33%
15	NEUVILLE BASKET ASSOCIATION	8	0	8	100,00%	0,00%
16	CERANS YVRE BASKET	5	2	7	71,43%	28,57%
17	LE MANS C.S.S.G.	7	0	7	100,00%	0,00%
18	LE MANS A.S.MADELEINE	6	1	7	85,71%	14,29%
19	ST MARS D OUTILLE LES MOUETTES	3	3	6	50,00%	50,00%
20	LE GRAND LUCE UNION SPORTIVE	4	2	6	66,67%	33,33%

### Top 20 Clubs - Licence Non Joueur

Place	CLUB	MASCULIN	FEMININ	TOTAL	% Masculin	% Féminin
1	LE MANS SCM	42	15	57	73,68%	26,32%
2	COULAINES J.S.	23	10	33	69,70%	30,30%
3	LE MANS A.S.MADELEINE	21	12	33	63,64%	36,36%
4	LE MANS JALT	23	8	31	74,19%	25,81%
5	LE MANS SAINT PAVIN	21	6	27	77,78%	22,22%
6	RUAUDIN JEUNESSES SPORTIVE	21	4	25	84,00%	16,00%
7	CHANGE BASKET CLUB	12	11	23	52,17%	47,83%
8	SOM BASKET-BALL	13	9	22	59,09%	40,91%
9	LA FERTE BERNARD V.S.	16	5	21	76,19%	23,81%
10	LE MANS C.S.S.G.	15	4	19	78,95%	21,05%
11	SABLE BASKET	11	8	19	57,89%	42,11%
12	BOULOIRE US	11	7	18	61,11%	38,89%
13	LA CHAPELLE ST AUBIN	13	3	16	81,25%	18,75%
14	ALLONNES J.S.	7	8	15	46,67%	53,33%
15	CD72 - HORS ASSOCIATION - SARTHE	13	2	15	86,67%	13,33%
16	FRESNAY /SARTHE	10	5	15	66,67%	33,33%
17	BEAUMONT A.S.	9	4	13	69,23%	30,77%
18	LA FLECHE US	10	3	13	76,92%	23,08%
19	ETIVAL BASKET CLUB	7	6	13	53,85%	46,15%
20	BASKET CLUB ROZEZEN	8	5	13	61,54%	38,46%



# Classement des cubs sarthois par type de licenciés

Rang Nb Lic. Total	Club	Nb Lic. Total	Seniors												U20				U18				U17				U15				U13				U11				U9				U7				Défente				Non Joueur			
			Lic.	M	F	Rang	Lic.	M	F	Rang	Lic.	M	F	Rang	Lic.	M	F	Rang	Lic.	M	F	Rang	Lic.	M	F	Rang	Lic.	M	F	Rang	Lic.	M	F	Rang	Lic.	M	F	Rang	Lic.	M	F	Rang	Lic.	M	F	Rang	Lic.	M	F	Rang				
1	LA CHAPELLE ST AUBIN	332	28	22	6	17	5	5	11	22	19	3	4	39	25	14	3	51	32	19	2	43	36	7	1	40	26	14	3	49	38	11	1	27	24	3	10	12	12	9	12	8	4	9	16	13	3	13						
2	LE MANS SAINT PAVIN	313	63	37	26	3	6	5	1	4	22	12	10	2	23	15	8	11	29	17	12	10	34	19	15	6	49	31	18	1	21	13	8	11	27	20	7	9	12	8	4	8	27	21	6	10								
3	LE MANS C.S.S.G.	299	84	56	28	1	6	5	1	5	19	18	1	8	20	20		16	39	26	13	5	24	20	4	20	35	26	9	6	24	18	6	9	22	18	4	13	7	7	17	19	15	4	5									
4	LE MANS SCW	294	32	31	1	14	5	5		9	27	27		1	43	43		1	33	33		7	38	38		2	27	25	2	12	15	15		19	17	14	3	18			57	42	15	1										
5	LE MANS T.C.M.	286	23	13	10	24	2	2		19	13	9	4	13	40	28	12	2	60	36	24	1	32	23	9	7	47	25	2	23	14	9	10	26	13	13	11	10	10	12	10	6	4	27										
6	SABLE BASKET	281	36	25	11	10	4	4		14	8	6	2	20	38	20	18	4	50	28	22	3	37	19	18	5	28	13	15	10	30	18	12	4	20	12	8	15	11	7	4	11	19	11	8	11								
7	COULAINES J.S.	264	32	22	10	12	6	3	3	3	20	7	13	7	33	20	13	8	45	12	33	4	37	21	16	3	37	22	15	4	18	13	5	14	3	3			33	23	10	2												
8	FRESNAY /SARTHE	263	27	19	8	18	6	4	2	7	22	16	6	3	24	13	11	10	20	13	7	19	30	15	15	10	21	10	11	17	21	14	7	12	46	28	18	1	31	24	7	1	15	10	5	16								
9	LE MANS JALT	262	24	24		21	7	7		2	21	21		5	35	35		7	33	33		6	27	27		13	36	36		5	29	25	4	5	18	17	1	16	1	1	29	31	23	8	4									
10	LA FLECHE US	237	28	26	2	16	1	1		27	6	4	2	23	28	23	5	9	32	22	10	8	25	17	8	17	22	14	8	15	26	17	9	6	40	24	16	2	16	11	5	5	13	10	3	18								
11	LA FERTE BERNARD V.S.	233	16	16		32				11	6	5	14	35	23	12	6	27	14	13	11	28	20	8	11	27	22	5	11	18	11	7	15	27	25	2	8	23	16	7	3	21	16	5	9									
12	RUAUDIN JEUNESSES SPORTIVE	214	47	20	27	7	5	2	3	10	21	7	14	6	37	19	18	5	10	10						28	32	22	10	7	15	11	4	21	6	5	1	35	2	2	25	21	4	6										
13	CHANGE BASKET CLUB	212	47	47		6	4	4		13	11	6	5	16	23	17	6	12	32	19	13	9	28	10	18	12	17	12	5	23	9	5	4	37	3	2	1	39	15	12	3	7	23	12	11	7								
14	JOUE L'ABBE MONTBIZOT	201	63	41	22	2	1	1		28	13	7	6	12	20	12	8	15	11	2	9	28	14	10	4	27	18	8	10	20	17	12	5	16	28	23	5	6	5	4	1	22	11	5	6	25								
15	LE MANS A.S.MADELEINE	199	13	13		40	2	2		20	4	4		28	9	5	4	28	20	11	9	18	37	22	15	4	31	26	5	8	15	7	8	20	28	22	6	7	7	6	1	18	33	21	12	3								
16	ARNAGE U.S.	194	35	27	8	11	5	5		8	17	17		9	20	12	8	14	24	12	12	14	25	17	8	15	15	13	2	26	24	14	10	8	23	15	8	12			6	4	2	34										
17	LE MANS GSOS	193	57	45	12	4	1	1		30	17	17		10	16	16		20	19	11	8	20	23	9	14	21	11	11		33	10	9	1	33	9	9		27	19	13	6	4	11	5	6	26								
18	BASKET CLUB ROEZEEN	188	21	21		26	4	4		15	6	1	5	25	13	8	5	24	23	14	9	15	25	18	7	18	31	21	10	9	15	9	6	23	36	28	8	3	1	1	30	13	8	5	20									
19	GUECLARD B.B.C.	185	32	24	8	13	7	4	3	1	4	1	3	26	13	1	12	23	8	2	6	35	24	12	12	19	18	9	9	19	32	25	7	2	31	22	9	4	5	4	1	21	11	7	4	24								
20	CONLIE B.C.	181	38	28	10	9				9	9			18	20	12	8	17	16	13	3	22	30	22	8	9	23	19	4	14	17	12	5	17	10	7	3	26	9	6	3	14	9	5	4	32								
21	ST MARS D OUTILLE LES MOUETTES	155	47	31	16	5	4	3	1	12	11	9	2	15	10	8	2	25	25	11	14	13	16	8	8	26	6	6		41	8	8		38	12	11	1	24	6	3	3	19	10	5	5	29								
22	NEUVILLE BASKET ASSOCIATION	143	25	15	10	20	4	3	1	16	3	2	1	34	16	8	8	21	19	10	9	21	5	5	5	42	17	13	4	24	12	10	2	30	21	14	7	14	8	8	15	13	7	6	21									
23	ANILLE BRAYE BASKET	142	24	11	13	22	3	3		18	3	3		31	6	6	34	22	19	3	16	10	5	5	34	12	11	1	31	14	11	3	24	14	9	5	21	25	22	3	2	9	4	5	31									
24	CHATEAU DU LOIR C.O.C.	138	17	8	9	30				7	4	3		22	7	6	1	31	21	16	5	17	25	14	11	16	17	11	6	22	19	18	1	13	13	9	4	22	1	1	27	11	7	4	23									
25	MULSANNE BASKET 2000	132	22	14	8	25	2	2		23	6	3	3	24	14	13	1	22	27	21	6	12	19	11	8	23	16	15	1	25	13	9	4	27	3	4																		
26	ETIVAL BASKET CLUB	132	14	7	7	38	6	4	2	6	14	8	6	11	23	11	12	13	13	9	4	25	7	7	41	21	9	12	16	13	8	5	28	8	7	1	31																	
27	CERANIS VYRE BASKET	125	11	7	4	43	1	1		26	1	1		37	18	12	6	19	9	8	1	32	30	17	13	8	18	9	9	18	13	5	8	26	11	7	4	25	7	5	2	16	6	3	3	35								
28	SOM BASKET-BALL	125	20		20	27	2			22	3			3	32	19		19	18	12		12	27	26	14	11			11	34	10	10	10	35																				
29	LE GRAND LUCE UNION SPORTIVE	120	12	9	3	42				8	6	2		19	10	10		27	16	11	5	23	22	17	5	22	10	9	1	35	15	10	5	22	17	15	2	19	6	4	2	20	4	2	2	43								
30	ROUILLON E.G.	116	13	13		39				1		1		38								4		4	44	13	7	6	30	30	20	10	3	29	22	7	5	16	11	5	6	10	6	4	28									
31	ECOMMOY K.B.C.	102	20	10	10	28				1	1			40				8		8	39	18	5	13	24	18	9	9	21	25	20	5	7	9	9		28																	
32	BOULOIRE US	102	1	1		47				1	1			41	8	8		30	8	2	6	40	17	17		25	25	18	7	13	11	10	1	32	13	10	3	23																
33	MAMERS S.A.	95	31	19	12	15	1	1		29	4	3	1	27	6	5	1	32	9	8	1	33	8	5	3	37	8	4	4	37	16	12	4	18	6	3	3	34	2	1	1	24	4	2	2	40								
34	SILLE LE PHILIPPE B.C.	95	9		9	45	1	1		31	1	1		39	10	5	5	26	15	7	8	24	9	4	5	35	12	10	2	32	12	9	3	29	8	6	2	29	11	10	1	10	7	4	3	33								
35	ALLONNES J.S.	84	14	14		35	3	3		17	3	3		29	2	2		36	9		9	31	7	6	1	40	14	13	1	27	13	4	9	25	1		1	42	3	1	2	23	15	7	8	14								
36	BEAUMONT A.S.	73					1	1		25	7	7		21	2	2		37	10	7	3	29	11	6	5	32	13	8	5	29	9	8	1	36	7	6	1	32																
37	LE MANS S.L.B.	73	41	40	1	8				3	3			30				8	8			36	12	12		31	1	1		46	4	4		43																				
38	MONTFORT SPORT BASKET	72	17		17	31								6	5	1		33	5	5		41	1		1	47	14	6	8	28	7	4	3	41	17	12	5	17	1															
39	CHAMPAGNE ES	71	10	10		44	1	1		34	3																																											

### Le club ayant le plus de...

licenciés	est	LA CHAPELLE ST AUBIN	(332)	soit	<b>4%</b>	des licenciés sarthois		
seniors	est	LE MANS C.S.S.G.	(84)	soit	<b>7%</b>	des seniors sarthois	et	<b>28%</b> de l'effectif du club
U20 (juniors)	est	GUECELARD B.B.C.	(7)	soit	<b>6%</b>	des U20 (juniors) sarthois	et	<b>4%</b> de l'effectif du club
U18 (cadets-juniors)	est	LE MANS SCM	(27)	soit	<b>7%</b>	des U18 (cadets-juniors) sarthois	et	<b>9%</b> de l'effectif du club
U17 (cadets)	est	LE MANS SCM	(43)	soit	<b>6%</b>	des U17 (cadets) sarthois	et	<b>15%</b> de l'effectif du club
U15 (minimes)	est	LE MANS J.C.M.	(60)	soit	<b>7%</b>	des U15 (minimes) sarthois	et	<b>21%</b> de l'effectif du club
U13 (benjamins)	est	LA CHAPELLE ST AUBIN	(43)	soit	<b>5%</b>	des U13 (benjamins) sarthois	et	<b>13%</b> de l'effectif du club
U11 (poussins)	est	LE MANS SAINT PAVIN	(49)	soit	<b>6%</b>	des U11 (poussins) sarthois	et	<b>16%</b> de l'effectif du club
U9 (mini poussins)	est	LA CHAPELLE ST AUBIN	(49)	soit	<b>7%</b>	des U9 (mini poussins) sarthois	et	<b>15%</b> de l'effectif du club
U7 (baby)	est	FRESNAY /SARTHE	(46)	soit	<b>7%</b>	des U7 (baby) sarthois	et	<b>17%</b> de l'effectif du club
détente	est	FRESNAY /SARTHE	(31)	soit	<b>11%</b>	des détente sarthois	et	<b>12%</b> de l'effectif du club
non joueurs	est	LE MANS SCM	(57)	soit	<b>9%</b>	des non joueurs sarthois	et	<b>19%</b> de l'effectif du club

### Le club ayant le plus de...

licenciés masculins	est	LE MANS SCM	(273)	soit	<b>5%</b>	des licenciés masculins sarthois	et	<b>93%</b> de l'effectif du club
seniors masculins	est	LE MANS C.S.S.G.	(56)	soit	<b>6%</b>	des seniors masculins sarthois	et	<b>19%</b> de l'effectif du club
U20 (juniors) masculins	est	LE MANS JALT	(7)	soit	<b>8%</b>	des U20 (juniors) masculins sarthois	et	<b>3%</b> de l'effectif du club
U18 (cadets-juniors) masculins	est	LE MANS SCM	(27)	soit	<b>10%</b>	des U18 (cadets-juniors) masculins sa	et	<b>9%</b> de l'effectif du club
U17 (cadets) masculins	est	LE MANS SCM	(43)	soit	<b>9%</b>	des U17 (cadets) masculins sarthois	et	<b>15%</b> de l'effectif du club
U15 (minimes) masculins	est	LE MANS J.C.M.	(36)	soit	<b>7%</b>	des U15 (minimes) masculins sarthois	et	<b>13%</b> de l'effectif du club
U13 (benjamins) masculins	est	LE MANS SCM	(38)	soit	<b>7%</b>	des U13 (benjamins) masculins sartho	et	<b>13%</b> de l'effectif du club
U11 (poussins) masculins	est	LE MANS JALT	(36)	soit	<b>6%</b>	des U11 (poussins) masculins sarthois	et	<b>14%</b> de l'effectif du club
U9 (mini poussins) masculins	est	LA CHAPELLE ST AUBIN	(38)	soit	<b>8%</b>	des U9 (mini poussins) masculins sart	et	<b>11%</b> de l'effectif du club
U7 (baby) masculins	est	FRESNAY /SARTHE	(28)	soit	<b>6%</b>	des U7 (baby) masculins sarthois	et	<b>11%</b> de l'effectif du club
détentes masculins	est	FRESNAY /SARTHE	(24)	soit	<b>11%</b>	des détente masculins sarthois	et	<b>9%</b> de l'effectif du club
non joueurs masculins	est	LE MANS SCM	(42)	soit	<b>10%</b>	des non joueurs masculins sarthois	et	<b>14%</b> de l'effectif du club

### Le club ayant le plus de...

licenciés féminins	est	COULAINES J.S.	(118)	soit	<b>5%</b>	des licenciés féminins sarthois	et	<b>45%</b> de l'effectif du club
seniors féminins	est	LE MANS C.S.S.G.	(28)	soit	<b>8%</b>	des seniors féminins sarthois	et	<b>9%</b> de l'effectif du club
juniors féminins	est	COULAINES J.S.	(3)	soit	<b>14%</b>	des juniors féminins sarthois	et	<b>1%</b> de l'effectif du club
U18 (cadets-juniors) féminins	est	RUAUDIN JEUNESSES SPORTIVE	(14)	soit	<b>13%</b>	des U18 (cadets-juniors) féminins sar	et	<b>7%</b> de l'effectif du club
U17 (cadets) féminins	est	SOM BASKET-BALL	(19)	soit	<b>8%</b>	des U17 (cadets) féminins sarthois	et	<b>15%</b> de l'effectif du club
U15 (minimes) féminins	est	COULAINES J.S.	(33)	soit	<b>10%</b>	des U15 (minimes) féminins sarthois	et	<b>13%</b> de l'effectif du club
U13 (benjamins) féminins	est	SOM BASKET-BALL	(26)	soit	<b>8%</b>	des U13 (benjamins) féminins sarthoi	et	<b>21%</b> de l'effectif du club
U11 (poussins) féminins	est	LE MANS J.C.M.	(22)	soit	<b>8%</b>	des U11 (poussins) féminins sarthois	et	<b>8%</b> de l'effectif du club
U9 (mini poussins) féminins	est	SABLE BASKET	(12)	soit	<b>5%</b>	des U9 (mini poussins) féminins sarth	et	<b>4%</b> de l'effectif du club
U7 (baby) féminins	est	FRESNAY /SARTHE	(18)	soit	<b>10%</b>	des U7 (baby) féminins sarthois	et	<b>7%</b> de l'effectif du club
détentes féminins	est	LA FERTE BERNARD V.S.	(7)	soit	<b>11%</b>	des détente féminins sarthois	et	<b>3%</b> de l'effectif du club
non joueurs féminins	est	LE MANS SCM	(15)	soit	<b>7%</b>	des non joueurs féminins sarthois	et	<b>5%</b> de l'effectif du club



CLUB	ADULTES					JEUNES							MINI BASKET					Nb Lic Total
	SENIORS	DETENTE	DIRIGEANT	TOTAL	% Adultes	U20	U18	U17	U15	U13	TOTAL	% Jeunes	U11	U9	U7	TOTAL	% Mini Basket	
ALLONNES J.S.	14	3	15	32	38%	3	3	2	9	7	24	29%	14	13	1	28	33%	84
ARNAGE U.S.	35	-	6	41	21%	5	17	20	24	25	91	47%	15	24	23	62	32%	194
BEAUMONT A.S.	-	-	13	13	18%	1	7	2	10	11	31	42%	13	9	7	29	40%	73
CHATEAU DU LOIR C.O.C.	17	1	11	29	21%	-	7	7	21	25	60	43%	17	19	13	49	36%	138
COULAINES J.S.	32	-	33	65	25%	6	20	33	45	37	141	53%	37	18	3	58	22%	264
CERANS YVRE BASKET	11	7	6	24	19%	1	1	18	9	30	59	47%	18	13	11	42	34%	125
LA FERTE BERNARD V.S.	16	23	21	60	26%	-	11	35	27	28	101	43%	27	18	27	72	31%	233
LA FLECHE US	28	16	13	57	24%	1	6	28	32	25	92	39%	22	26	40	88	37%	237
GUECELARD B.B.C.	32	5	11	48	26%	7	4	13	8	24	56	30%	18	32	31	81	44%	185
JOUE L'ABBE MONTBIZOT	63	5	11	79	39%	1	13	20	11	14	59	29%	18	17	28	63	31%	201
MAMERS S.A.	31	2	4	37	39%	1	4	6	9	8	28	29%	8	16	6	30	32%	95
LE MANS SAINT PAVIN	63	12	27	102	33%	6	22	23	29	34	114	36%	49	21	27	97	31%	313
MONTFORT SPORT BASKET	17	1	4	22	31%	-	-	6	5	1	12	17%	14	7	17	38	53%	72
LE MANS S.L.B.	41	-	4	45	62%	-	3	-	8	12	23	32%	1	4	-	5	7%	73
LE MANS C.S.S.G.	84	7	19	110	37%	6	19	20	39	24	108	36%	35	24	22	81	27%	299
LE MANS GSOS	57	19	11	87	45%	1	17	16	19	23	76	39%	11	10	9	30	16%	193
LE MANS JALT	24	1	31	56	21%	7	21	35	33	27	123	47%	36	29	18	83	32%	262
LE MANS J.C.M.	23	10	10	43	15%	2	13	40	60	32	147	51%	47	23	26	96	34%	286
LE MANS SCM	32	-	57	89	30%	5	27	43	33	38	146	50%	27	15	17	59	20%	294
ROUILLON E.G	13	16	10	39	34%	-	16	1	-	4	5	4%	13	30	29	72	62%	116
ANILLE BRAYE BASKET	24	25	9	58	41%	3	3	6	22	10	44	31%	12	14	14	40	28%	142
SAINT MARS LA BRIERE US	15	-	-	15	100%	-	-	-	-	-	0	0%	-	-	-	0	0%	15
ST MARS D OUTILLE LES MOUETTES	47	6	10	63	41%	4	11	10	25	16	66	43%	6	8	12	26	17%	155
SILLE LE PHILIPPE B.C	9	11	7	27	28%	1	1	10	15	9	36	38%	12	12	8	32	34%	95
LE MANS A.S.MADELEINE	13	7	33	53	27%	2	4	9	20	37	72	36%	31	15	28	74	37%	199
CONLIE B.C.	38	9	9	56	31%	-	9	20	16	30	75	41%	23	17	10	50	28%	181
ASSOCIATION SPORTIVE DES GEOMETRES ET TO	8	-	-	8	89%	1	-	-	-	-	1	11%	-	-	-	0	0%	9
CD72 - HORS ASSOCIATION - SARTHE	-	-	15	15	100%	-	-	-	-	-	0	0%	-	-	-	0	0%	15
CHANGE BASKET CLUB	47	15	23	85	40%	4	11	23	32	28	98	46%	17	9	3	29	14%	212
RUAUDIN JEUNESSES SPORTIVE	47	2	25	74	35%	5	21	37	10	14	87	41%	32	15	6	53	25%	214
BASKET CANTONAL MALICORNAIS	15	-	1	16	25%	-	2	-	8	13	23	36%	8	10	7	25	39%	64
LA CHARTRE A.S.	14	10	6	30	43%	1	10	8	4	3	26	38%	6	3	4	13	19%	69
LAIGNE ST GERVAIS CO	14	-	12	26	41%	-	-	-	12	9	21	33%	8	7	1	16	25%	63
LE GRAND LUCE UNION SPORTIVE	12	6	4	22	18%	-	8	10	16	22	56	47%	10	15	17	42	35%	120
MANSIGNE BASKET CLUB	25	-	6	31	52%	2	2	-	-	3	7	12%	6	8	8	22	37%	60
SABLE BASKET	36	11	19	66	23%	4	8	38	50	37	137	49%	28	30	20	78	28%	281
SOM BASKET-BALL	20	-	22	42	34%	2	3	19	12	26	62	50%	11	10	-	21	17%	125
CHAMPAGNE ES	10	-	5	15	21%	1	3	1	8	8	21	30%	8	11	16	35	49%	71
MULSASSE BASKET 2000	22	-	10	32	24%	2	6	14	27	19	68	52%	16	13	3	32	24%	132
SAVIGNE L'EVEQUE B.C.	13	-	2	15	34%	-	-	-	5	11	16	36%	9	4	-	13	30%	44
TELOCHE BASKET CLUB	-	-	4	4	17%	-	-	-	4	13	17	74%	-	-	2	2	9%	23
LE LUDE BASKET CLUB	-	-	-	0	-	-	-	-	-	-	0	-	-	-	-	0	-	0
ETIVAL BASKET CLUB	14	-	13	27	20%	6	14	23	13	7	63	48%	21	13	8	42	32%	132
FRESNAY /SARTHE	27	31	15	73	28%	6	22	24	20	30	102	39%	21	21	46	88	33%	263
LA CHAPELLE ST AUBIN	28	12	16	56	17%	5	22	39	51	43	160	48%	40	49	27	116	35%	332
ECOMMOY K.B.C.	20	-	3	23	23%	-	1	-	8	18	27	26%	18	25	9	52	51%	102
MAROLLAIS S.C.	-	-	6	6	21%	-	-	6	-	8	14	48%	5	3	1	9	31%	29
BASKET CLUB ROEZEEN	21	1	13	35	19%	4	6	13	23	25	71	38%	31	15	36	82	44%	188
BOULOIRE US	1	-	18	19	19%	-	1	8	8	17	34	33%	25	11	13	49	48%	102
NEUVILLE BASKET ASSOCIATION	25	8	13	46	32%	4	3	16	19	5	47	33%	17	12	21	50	35%	143
LOUE-BRULON	1	2	3	6	14%	2	-	1	9	5	17	40%	6	8	5	19	45%	42
#N/A	#N/A	#N/A	#N/A	#N/A	#N/A	#N/A	#N/A	#N/A	#N/A	#N/A	#N/A	#N/A	#N/A	#N/A	#N/A	#N/A	#N/A	#N/A
ASCE MMA	24	-	-	24	100%	-	-	-	-	-	0	0%	-	-	-	0	0%	24
SETRAM U.S.	19	-	-	19	100%	-	-	-	-	-	0	0%	-	-	-	0	0%	19
<b>TOTAL SARTHE</b>	<b>1242</b>	<b>284</b>	<b>639</b>	<b>2165</b>	<b>#N/A</b>	<b>112</b>	<b>387</b>	<b>702</b>	<b>868</b>	<b>895</b>	<b>2964</b>	<b>37%</b>	<b>867</b>	<b>726</b>	<b>680</b>	<b>2273</b>	<b>29%</b>	<b>#N/A</b>



<i>Rang</i>	<i>CLUB</i>	<i>MASCULIN</i>	<i>FEMININ</i>	<i>TOTAL</i>	<i>% Masculin</i>	<i>% Féminin</i>
1	LA CHAPELLE ST AUBIN	252	80	332	75,90%	24,10%
2	LE MANS SAINT PAVIN	198	115	313	63,26%	36,74%
3	LE MANS C.S.S.G.	229	70	299	76,59%	23,41%
4	LE MANS SCM	273	21	294	92,86%	7,14%
5	LE MANS J.C.M.	179	107	286	62,59%	37,41%
6	SABLE BASKET	163	118	281	58,01%	41,99%
7	COULAINES J.S.	146	118	264	55,30%	44,70%
8	FRESNAY /SARTHE	166	97	263	63,12%	36,88%
9	LE MANS JALT	249	13	262	95,04%	4,96%
10	LA FLECHE US	169	68	237	71,31%	28,69%
11	LA FERTE BERNARD V.S.	169	64	233	72,53%	27,47%
12	RUAUDIN JEUNESSES SPORTIVE	133	81	214	62,15%	37,85%
13	CHANGE BASKET CLUB	146	66	212	68,87%	31,13%
14	JOUE L'ABBE MONTBIZOT	125	76	201	62,19%	37,81%
15	LE MANS A.S.MADELEINE	139	60	199	69,85%	30,15%
16	ARNAGE U.S.	136	58	194	70,10%	29,90%
17	LE MANS GSOS	146	47	193	75,65%	24,35%
18	BASKET CLUB ROEZEEN	133	55	188	70,74%	29,26%
19	GUECELARD B.B.C.	111	74	185	60,00%	40,00%
20	CONLIE B.C.	133	48	181	73,48%	26,52%
21	ST MARS D OUTILLE LES MOUETTES	103	52	155	66,45%	33,55%
22	NEUVILLE BASKET ASSOCIATION	95	48	143	66,43%	33,57%
23	ANILLE BRAYE BASKET	98	44	142	69,01%	30,99%
24	CHATEAU DU LOIR C.O.C.	94	44	138	68,12%	31,88%
25	MULSANNE BASKET 2000	98	34	132	74,24%	25,76%
26	ETIVAL BASKET CLUB	77	55	132	58,33%	41,67%
27	CERANS YVRE BASKET	74	51	125	59,20%	40,80%
28	SOM BASKET-BALL	13	112	125	10,40%	89,60%
29	LE GRAND LUCE UNION SPORTIVE	93	27	120	77,50%	22,50%
30	ROUILLON E.G	79	37	116	68,10%	31,90%
31	ECOMMOY K.B.C.	57	45	102	55,88%	44,12%
32	BOULOIRE US	78	24	102	76,47%	23,53%
33	MAMERS S.A.	63	32	95	66,32%	33,68%
34	SILLE LE PHILIPPE B.C	56	39	95	58,95%	41,05%
35	ALLONNES J.S.	53	31	84	63,10%	36,90%
36	BEAUMONT A.S.	54	19	73	73,97%	26,03%
37	LE MANS S.L.B.	72	1	73	98,63%	1,37%
38	MONTFORT SPORT BASKET	35	37	72	48,61%	51,39%
39	CHAMPAGNE ES	50	21	71	70,42%	29,58%
40	LA CHARTRE A.S.	39	30	69	56,52%	43,48%
41	BASKET CANTONAL MALICORNAIS	34	30	64	53,13%	46,88%
42	LAIGNE ST GERVAIS CO	53	10	63	84,13%	15,87%
43	MANSIGNE BASKET CLUB	35	25	60	58,33%	41,67%
44	SAVIGNE L'EVEQUE B.C.	35	9	44	79,55%	20,45%
45	LOUE-BRULON	34	8	42	80,95%	19,05%
46	MAROLLAIS S.C.	22	7	29	75,86%	24,14%
47	ASCE MMA	19	5	24	79,17%	20,83%
48	TELOCHE BASKET CLUB	12	11	23	52,17%	47,83%
49	SETRAM U.S.	19	0	19	100,00%	0,00%
50	SAINTE MARS LA BRIERE US	14	1	15	93,33%	6,67%
51	CD72 – HORS ASSOCIATION – SARTHE	13	2	15	86,67%	13,33%
52	ASSOCIATION SPORTIVE DES GEOMETRE!	9	0	9	100,00%	0,00%
53						
54						
55						
56						
57						
58						
<b>Total</b>		<b>5075</b>	<b>2327</b>	<b>7402</b>	<b>68,56%</b>	<b>31,44%</b>



## ETAT COMPARATIF sur 2 saisons des licenciés Sarthois

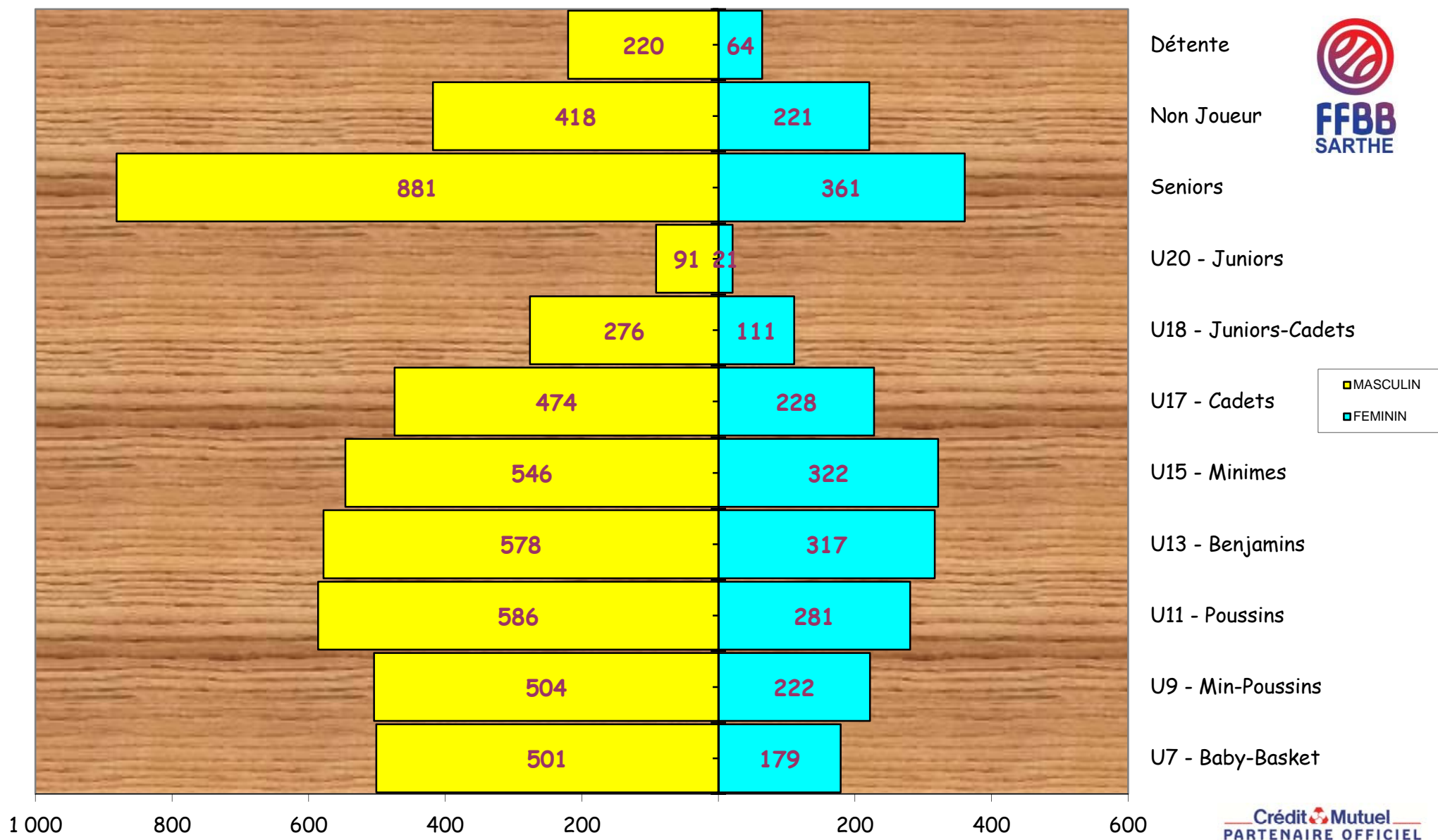
	SAISON				COMPARAISON	
	2018 / 2019 (chiffres en fin de saison)		2019 / 2020 (chiffres au 31/03/2020)		Ecart	%
<b>CLUBS</b>	51		<b>52</b>		1	1,92%
<b>Masculin</b>	5 010	68,68%	5 075	68,56%	65	1,28%
<b>Féminin</b>	2 285	31,32%	2 327	31,44%	42	1,80%
<b>TOTAL</b>	<b>7 295</b>		<b>7 402</b>		<b>107</b>	1,45%

CATEGORIES	MASCULINS			FEMININS		
	Saison 18/19	Saison 19/20	écart	Saison 18/19	Saison 19/20	écart
<b>SENIORS</b>	877	<b>881</b>	<b>4</b>	339	<b>361</b>	<b>22</b>
<b>U20</b>	71	<b>91</b>	<b>20</b>	25	<b>21</b>	<b>-4</b>
<b>U18</b>	246	<b>276</b>	<b>30</b>	103	<b>111</b>	<b>8</b>
<b>U17</b>	427	<b>474</b>	<b>47</b>	169	<b>228</b>	<b>59</b>
<b>U15</b>	546	<b>546</b>	<b>0</b>	300	<b>322</b>	<b>22</b>
<b>U13</b>	548	<b>578</b>	<b>30</b>	360	<b>317</b>	<b>-43</b>
<b>U11</b>	602	<b>586</b>	<b>-16</b>	270	<b>281</b>	<b>11</b>
<b>U9</b>	507	<b>504</b>	<b>-3</b>	219	<b>222</b>	<b>3</b>
<b>U7</b>	505	<b>501</b>	<b>-4</b>	179	<b>179</b>	<b>0</b>
<b>DETENTE</b>	254	<b>220</b>	<b>-34</b>	82	<b>64</b>	<b>-18</b>
<b>NON-JOUEURS</b>	427	<b>418</b>	<b>-9</b>	239	<b>221</b>	<b>-18</b>
<b>TOTAL</b>	5 010	<b>5 075</b>	<b>65</b>	2 285	<b>2 327</b>	<b>42</b>

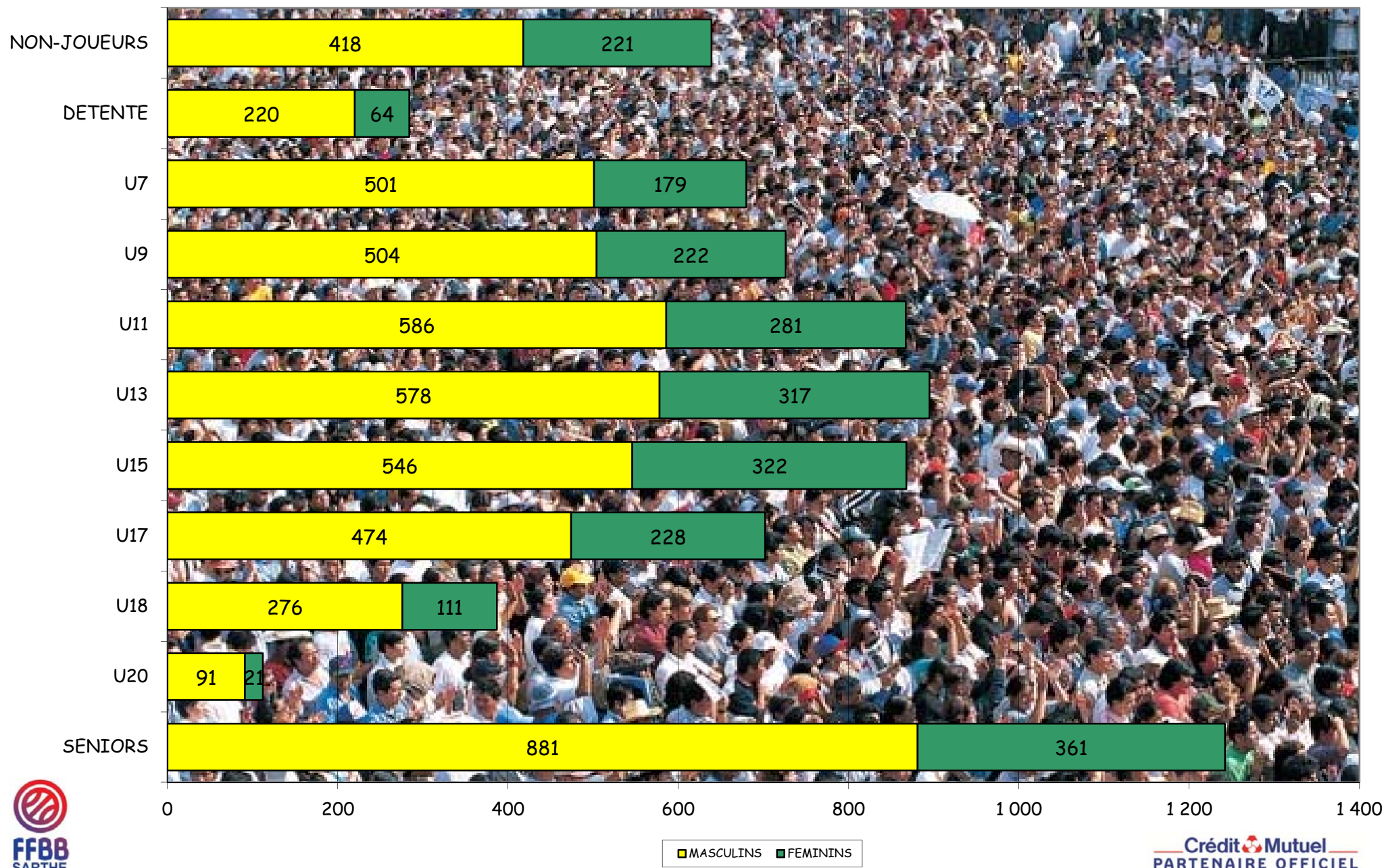
Moyenne de licenciés par clubs

**142,35**

## Représentation par catégorie et sexe - Saison 2019-2020

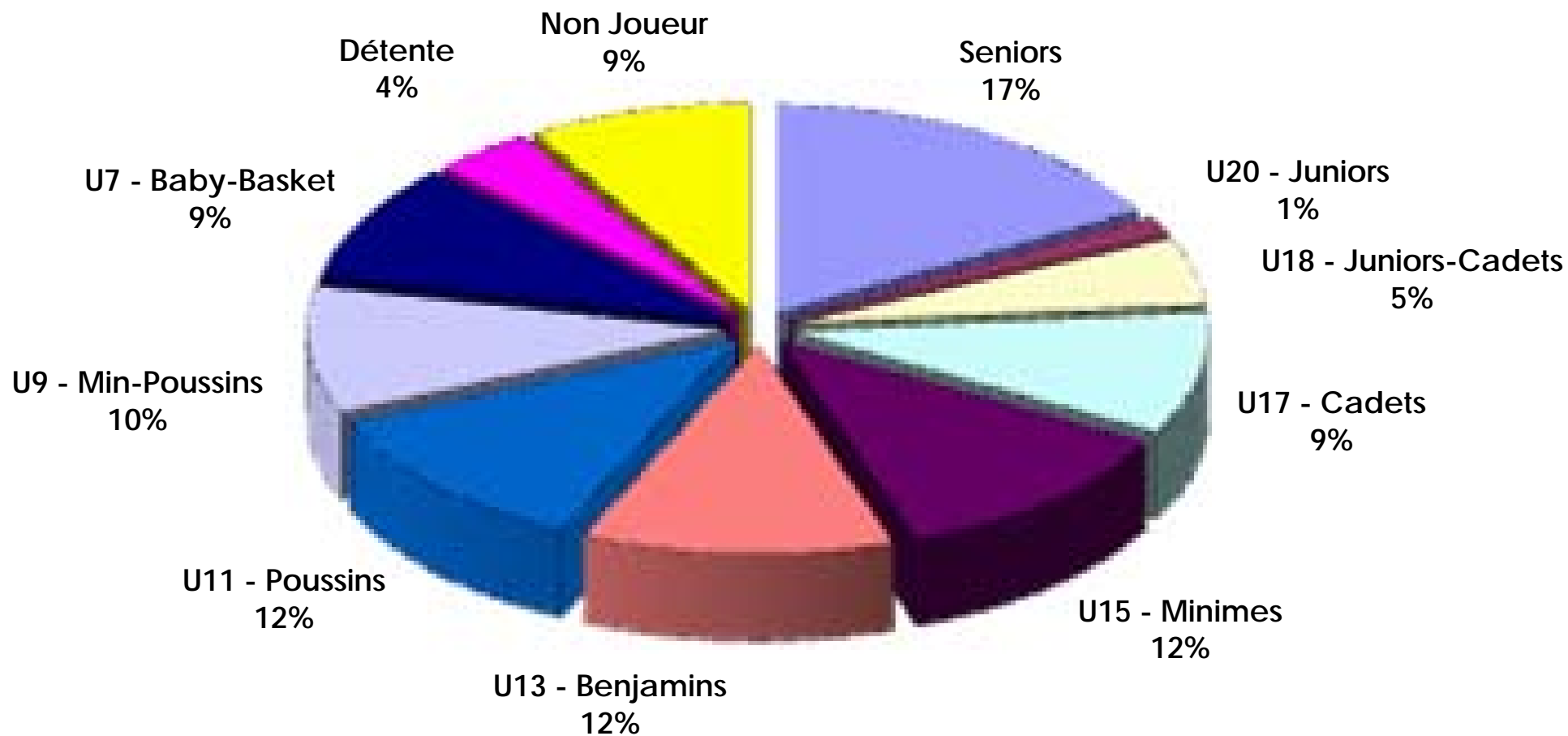


## Graphe par catégorie et sexe





# Représentation par catégories Saison 2019-2020





## Représentation par type - saison 2019 - 2020

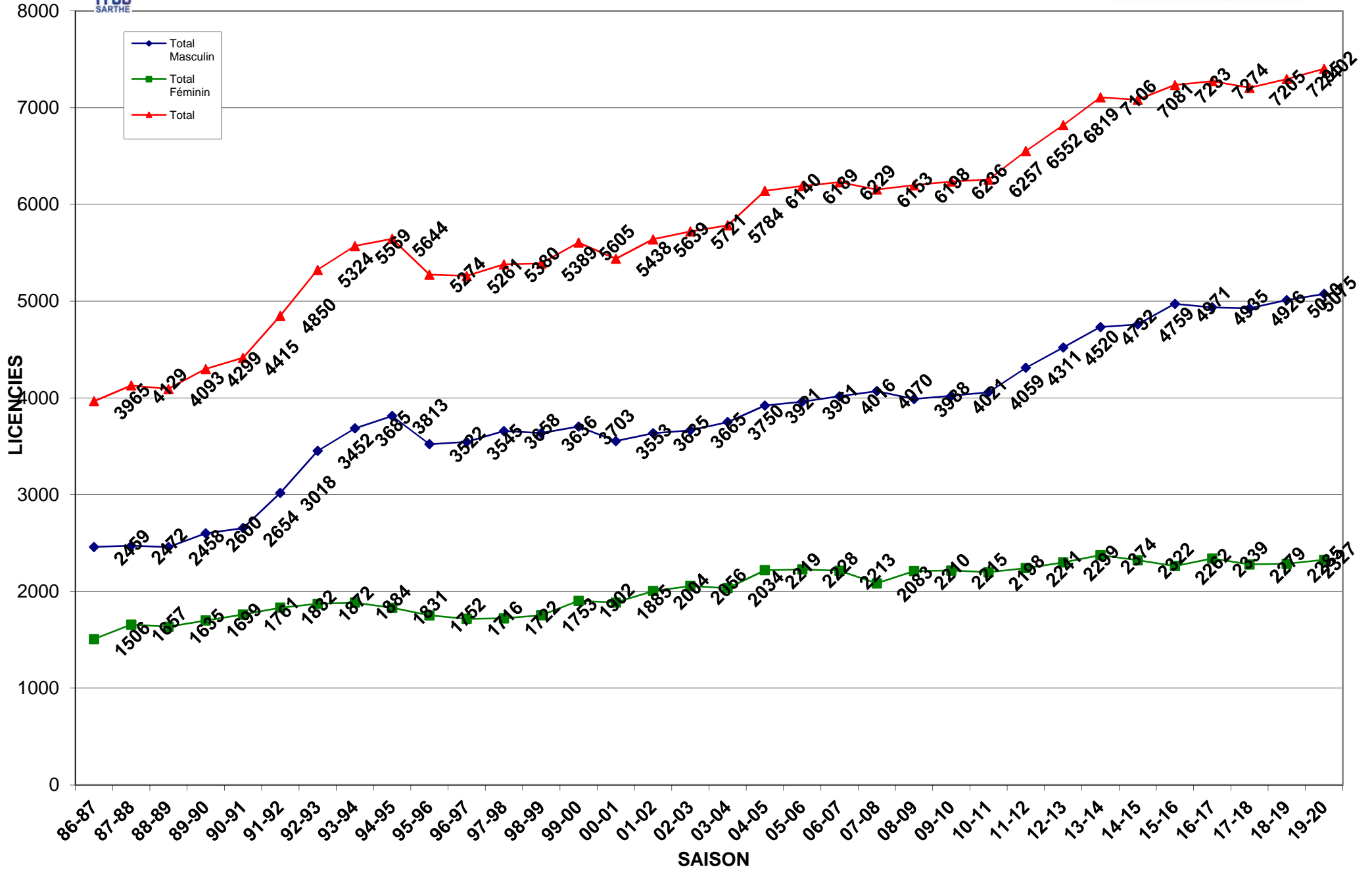
RENOUV./MUTATION  
80%



CREATION  
20%



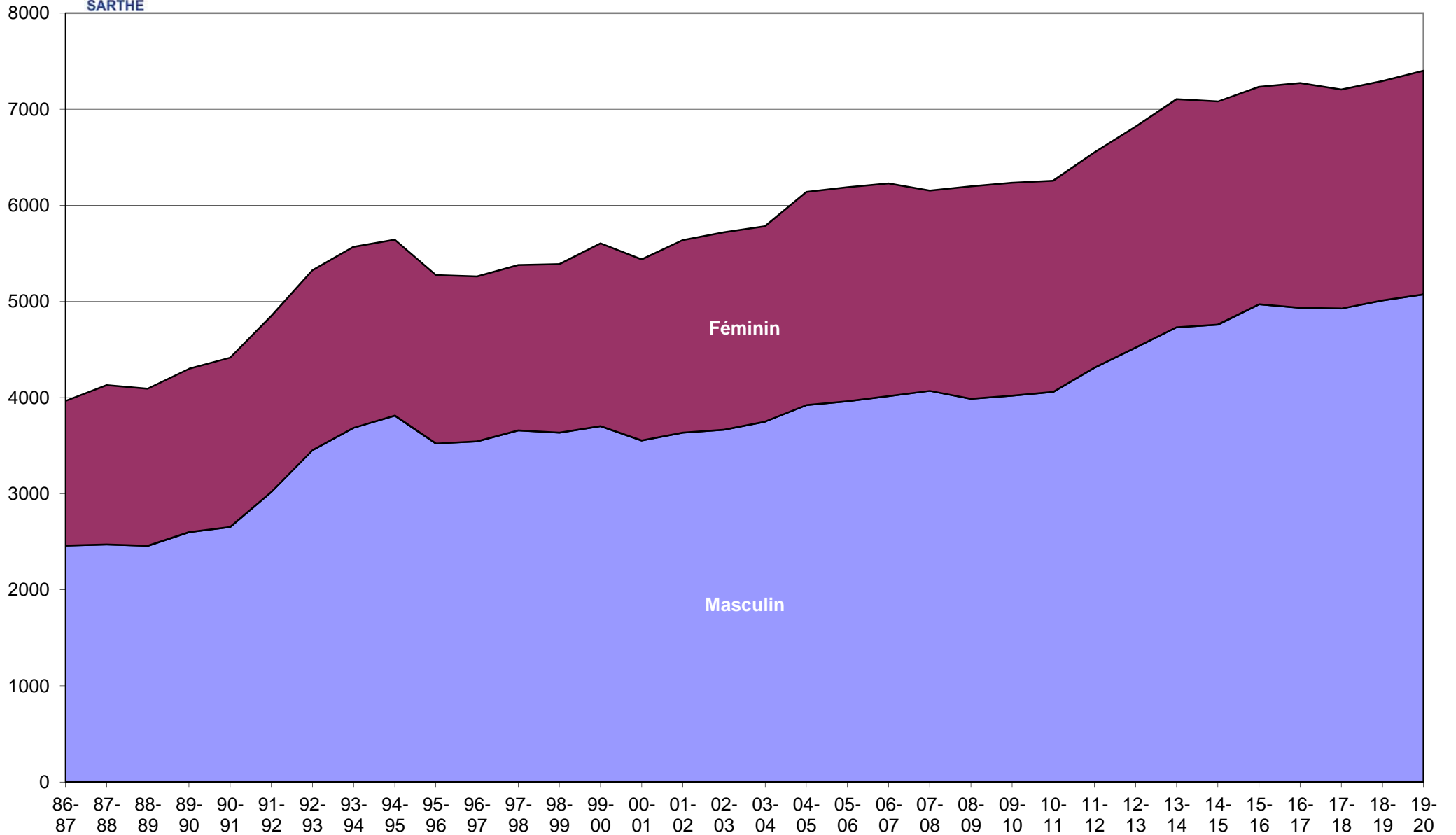
Evolution des licenciés depuis les 34 dernières saisons







### Evolution par sexe sur les 34 dernières saisons





Crédit Mutuel  
PARTENAIRE OFFICIEL

Saison	Total Masculin	Total Féminin	Total	% Augmentation	Différence
31-32	0	0	52	100,00%	52
32-33	0	0	83	37,35%	31
33-34	0	0	0	0,00%	-83
34-35	0	0	0	0,00%	0
35-36	0	0	0	0,00%	0
36-37	0	0	0	0,00%	0
37-38	0	0	0	0,00%	0
38-39	0	0	0	0,00%	0
39-40	0	0	0	0,00%	0
40-41	0	0	0	0,00%	0
41-42	0	0	0	0,00%	0
42-43	0	0	0	0,00%	0
43-44	0	0	0	0,00%	0
44-45	0	0	0	0,00%	0
45-46	0	0	0	0,00%	0
46-47	0	0	0	0,00%	0
47-48	0	0	52	100,00%	52
48-49	0	0	0	0,00%	-52
49-50	0	0	931	100,00%	931
50-51	0	0	935	0,43%	4
51-52	0	0	911	-2,63%	-24
52-53	0	0	792	-15,03%	-119
53-54	0	0	0	0,00%	-792
54-55	0	0	0	0,00%	0
55-56	0	0	0	0,00%	0
56-57	0	0	0	0,00%	0
57-58	0	0	0	0,00%	0
58-59	0	0	996	100,00%	996
59-60	0	0	0	0,00%	-996
60-61	0	0	0	0,00%	0
61-62	0	0	1258	100,00%	1258
62-63	0	0	1249	-0,72%	-9
63-64	0	0	0	0,00%	-1249
64-65	0	0	0	0,00%	0
65-66	0	0	1309	100,00%	1309
66-67	0	0	1355	3,39%	46
67-68	0	0	1759	22,97%	404
68-69	0	0	2104	16,40%	345
69-70	0	0	2032	-3,54%	-72
70-71	0	0	2120	4,15%	88
71-72	0	0	2535	16,37%	415
72-73	0	0	2542	0,28%	7
73-74	0	0	2731	6,92%	189
74-75	0	0	2973	8,14%	242
75-76	0	0	3061	2,87%	88
76-77	0	0	2880	-6,28%	-181
77-78	0	0	3208	10,22%	328
78-79	0	0	3471	7,58%	263
79-80	0	0	3770	7,93%	299
80-81	0	0	3977	5,20%	207
81-82	0	0	3987	0,25%	10



Crédit Mutuel  
PARTENAIRE OFFICIEL

Saison	Total Masculin	Total Féminin	Total	% Augmentation	Différence
82-83	0	0	3883	-2,68%	-104
83-84	2349	1709	4058	4,31%	175
84-85	2586	1749	4335	6,39%	277
85-86	2714	1778	4492	3,50%	157
86-87	2459	1506	3965	-13,29%	-527
87-88	2472	1657	4129	3,97%	164
88-89	2458	1635	4093	-0,88%	-36
89-90	2600	1699	4299	4,79%	206
90-91	2654	1761	4415	2,63%	116
91-92	3018	1832	4850	8,97%	435
92-93	3452	1872	5324	8,90%	474
93-94	3685	1884	5569	4,40%	245
94-95	3813	1831	5644	1,33%	75
95-96	3522	1752	5274	-7,02%	-370
96-97	3545	1716	5261	-0,25%	-13
97-98	3658	1722	5380	2,21%	119
98-99	3636	1753	5389	0,17%	9
99-00	3703	1902	5605	3,85%	216
00-01	3553	1885	5438	-3,07%	-167
01-02	3635	2004	5639	3,56%	201
02-03	3665	2056	5721	1,43%	82
03-04	3750	2034	5784	1,09%	63
04-05	3921	2219	6140	5,80%	356
05-06	3961	2228	6189	0,79%	49
06-07	4016	2213	6229	0,64%	40
07-08	4070	2083	6153	-1,24%	-76
08-09	3988	2210	6198	0,73%	45
09-10	4021	2215	6236	0,61%	38
10-11	4059	2198	6257	0,34%	21
11-12	4311	2241	6552	4,50%	295
12-13	4520	2299	6819	3,92%	267
13-14	4732	2374	7106	4,04%	287
14-15	4759	2322	7081	-0,35%	-25
15-16	4971	2262	7233	2,10%	152
16-17	4935	2339	7274	0,56%	41
17-18	4926	2279	7205	-0,96%	-69
18-19	5010	2285	7295	1,23%	90
19-20	5075	2327	7402	1,45%	107



## COMPARATIF SUR 8 SAISONS

	MASCULINS								FEMININS							
	Saison 12/13	Saison 13/14	Saison 14/15	Saison 15/16	Saison 16/17	Saison 17/18	Saison 18/19	Saison 19/20	Saison 12/13	Saison 13/14	Saison 14/15	Saison 15/16	Saison 16/17	Saison 17/18	Saison 18/19	Saison 19/20
<b>SENIORS</b>	800	775	932	969	887	861	877	<b>881</b>	364	357	346	329	336	317	341	<b>361</b>
<b>U20 - JUNIORS</b>	80	97	84	78	55	84	71	<b>91</b>	25	29	51	48	26	28	25	<b>21</b>
<b>U18 - CADETS JUNIORS</b>	249	236	219	219	216	227	246	<b>276</b>	145	143	132	103	105	111	103	<b>111</b>
<b>U17 - CADETS</b>	324	328	355	366	391	424	427	<b>474</b>	220	178	202	194	204	188	169	<b>228</b>
<b>U15 - MINIMES</b>	417	453	496	524	539	535	546	<b>546</b>	244	294	253	250	267	311	300	<b>322</b>
<b>U13 - BENJAMINS</b>	472	520	539	516	597	578	548	<b>578</b>	288	276	304	335	339	316	360	<b>317</b>
<b>U11 - POUSSINS</b>	518	552	557	633	597	565	602	<b>586</b>	310	346	304	330	358	302	270	<b>281</b>
<b>U9 - MINI-POUSSINS</b>	504	516	499	575	536	499	507	<b>504</b>	214	207	233	227	224	195	219	<b>222</b>
<b>U7 - BABY</b>	429	485	442	469	474	465	505	<b>501</b>	163	167	141	139	154	172	179	<b>179</b>
<b>DETENTE</b>	302	357	232	213	208	238	254	<b>220</b>	98	134	120	83	91	85	81	<b>64</b>
<b>NON-JOUEURS</b>	425	413	404	410	435	450	425	<b>418</b>	228	243	236	224	235	254	237	<b>221</b>
<b>TOTAL</b>	<b>4 520</b>	4 732	4 759	4 972	4 935	4 926	5 008	<b>5 075</b>	<b>2 299</b>	<b>2 374</b>	2 322	2 262	2 339	2 279	2 284	<b>2 327</b>
<b>Ecart</b>		<b>212</b>	<b>27</b>	<b>213</b>	<b>-37</b>	<b>-9</b>	<b>82</b>	<b>67</b>		<b>75</b>	<b>-52</b>	<b>-60</b>	<b>77</b>	<b>-60</b>	<b>5</b>	<b>43</b>