

# TABLEAU DE BORD DES LICENCIÉS

## COMITÉ DE LA SARTHE

A la date du : **01/03/2020**

Fin de saison 2018-2019

**ECART + 81**

Ecart sur même période

2018-2019	2017-2018	2016-2017
158	221	143
2,19%	3,09%	1,98%

	Saison en cours		Saison précédente *	
	2019-2020	%	2018-2019	%
MASCULINS	5 056	68,55%	5 010	68,68%
FEMININS	2 320	31,45%	2 285	31,32%
<b>TOTAL</b>	<b>7 376</b>		7 295	
Seniors	1 237	16,77%	1 216	16,67%
U20 - Juniors	113	1,53%	96	1,32%
U18 - Juniors-Cadets	387	5,25%	349	4,78%
U17 - Cadets	702	9,52%	596	8,17%
U15 - Minimes	867	11,75%	846	11,60%
U13 - Benjamins	892	12,09%	908	12,45%
U11 - Poussins	863	11,70%	872	11,95%
U9 - Min-Poussins	723	9,80%	726	9,95%
U7 - Baby-Basket	675	9,15%	684	9,38%
Détente	282	3,82%	336	4,61%
Non Joueur	635	8,61%	666	9,13%

Catégorie	MASCULIN				FEMININ				Catégorie
	19-20	%	18-19	Ecart	19-20	%	18-19	Ecart	
Seniors	877	17,33%	877	+ 0	360	15,52%	339	+ 21	Seniors
U20 - Juniors	92	1,82%	71	+ 21	21	0,91%	25	- 4	U20 - Juniors
U18 - Juniors-Cadets	276	5,46%	246	+ 30	111	4,78%	103	+ 8	U18 - Juniors-Cadets
U17 - Cadets	474	9,38%	427	+ 47	228	9,83%	169	+ 59	U17 - Cadets
U15 - Minimes	545	10,78%	546	- 1	322	13,88%	300	+ 22	U15 - Minimes
U13 - Benjamins	575	11,37%	548	+ 27	317	13,66%	360	- 43	U13 - Benjamins
U11 - Poussins	583	11,53%	602	- 19	280	12,07%	270	+ 10	U11 - Poussins
U9 - Min-Poussins	502	9,93%	507	- 5	221	9,53%	219	+ 2	U9 - Min-Poussins
U7 - Baby-Basket	498	9,85%	505	- 7	177	7,63%	179	- 2	U7 - Baby-Basket
Détente	218	4,31%	254	- 36	64	2,76%	82	- 18	Détente
Non Joueur	416	8,23%	427	- 11	219	9,44%	239	- 20	Non Joueur
<b>TOTAL</b>	<b>5 056</b>	68,55%	5 010	+ 46	<b>2 320</b>	31,45%	2 285	+ 35	<b>TOTAL</b>

	Masculin	%	Féminin	%
FFBB	337 726	65,23%	179 981	34,77%
Ligue	35 717	55,75%	28 349	44,25%
Sarthe	5 056	68,55%	2 320	31,45%

La Ligue Pays de Loire représente NC de la FFBB  
 La Sarthe représente NC de la Ligue Pays de Loire  
 La Sarthe représente 1,42% de la FFBB

Moyenne de licenciés par clubs	141,85
Nombres de clubs pris en compte	52

\* les chiffres de 2018-2019 sont bien sûr ceux de fin de saison

Edité par la Commission Qualifications  
 Marcel GUIBERT

### COMPARATIF SUR DEUX SAISON A LA MEME DATE

Saison 2018-2019 au	01/03/2019	écart	Saison 2019-2020 au	01/03/2020
HOMMES	4 964	68,72%	HOMMES	5 056 68,55%
FEMMES	2 260	31,28%	FEMMES	2 320 31,45%
<b>TOTAL</b>	<b>7 224</b>		<b>TOTAL</b>	<b>7 376</b>
Différence		<b>+ 152</b>	2,10%	

2019-2020		
CREATION	1 450	19,66%
RENOUVELLEMENT/MUTATION	5 926	80,34%

### Top 10 des licenciés par clubs

Rang	CLUB	MASCULIN	FEMININ	TOTAL	% Masculin	% Féminin
1	LA CHAPELLE ST AUBIN	252	80	332	75,90%	24,10%
2	LE MANS SAINT PAVIN	198	115	313	63,26%	36,74%
3	LE MANS C.S.S.G.	229	69	298	76,85%	23,15%
4	LE MANS SCM	273	21	294	92,86%	7,14%
5	LE MANS J.C.M.	178	105	283	62,90%	37,10%
6	SABLE BASKET	161	116	277	58,12%	41,88%
7	COULAINES J.S.	146	118	264	55,30%	44,70%
8	LE MANS JALT	249	13	262	95,04%	4,96%
8	FRESNAY /SARTHE	165	97	262	62,98%	37,02%
10	LA FLECHE US	168	68	236	71,19%	28,81%



# Top 10 des Clubs Sarthois

## Top 10 des licenciés par clubs

Place	CLUB	MASCULIN	FEMININ	TOTAL	% Masculin	% Féminin
1	LA CHAPELLE ST AUBIN	252	80	332	75,90%	24,10%
2	LE MANS SAINT PAVIN	198	115	313	63,26%	36,74%
3	LE MANS C.S.S.G.	229	69	298	76,85%	23,15%
4	LE MANS SCM	273	21	294	92,86%	7,14%
5	LE MANS J.C.M.	178	105	283	62,90%	37,10%
6	SABLE BASKET	161	116	277	58,12%	41,88%
7	COULAINES J.S.	146	118	264	55,30%	44,70%
8	LE MANS JALT	249	13	262	95,04%	4,96%
9	FRESNAY /SARTHE	165	97	262	62,98%	37,02%
10	LA FLECHE US	168	68	236	71,19%	28,81%

## Top 10 Clubs - Licence U20 (Junior)

Place	CLUB	MASCULIN	FEMININ	TOTAL	% Masculin	% Féminin
1	GUECELARD B.B.C.	4	3	7	57,14%	42,86%
2	LE MANS JALT	7	0	7	100,00%	0,00%
3	COULAINES J.S.	3	3	6	50,00%	50,00%
4	LE MANS SAINT PAVIN	5	1	6	83,33%	16,67%
5	LE MANS C.S.S.G.	5	1	6	83,33%	16,67%
6	RUAUDIN JEUNESSES SPORTIVE	3	3	6	50,00%	50,00%
7	ETIVAL BASKET CLUB	4	2	6	66,67%	33,33%
8	FRESNAY /SARTHE	4	2	6	66,67%	33,33%
9	ARNAGE U.S.	5	0	5	100,00%	0,00%
10	LE MANS SCM	5	0	5	100,00%	0,00%

## Top 10 Clubs - Licence U17 (Cadet)

Place	CLUB	MASCULIN	FEMININ	TOTAL	% Masculin	% Féminin
1	LE MANS SCM	43	0	43	100,00%	0,00%
2	LE MANS J.C.M.	28	12	40	70,00%	30,00%
3	LA CHAPELLE ST AUBIN	25	14	39	64,10%	35,90%
4	SABLE BASKET	20	18	38	52,63%	47,37%
5	RUAUDIN JEUNESSES SPORTIVE	19	18	37	51,35%	48,65%
6	LA FERTE BERNARD V.S.	23	12	35	65,71%	34,29%
7	LE MANS JALT	35	0	35	100,00%	0,00%
8	COULAINES J.S.	20	13	33	60,61%	39,39%
9	LA FLECHE US	23	5	28	82,14%	17,86%
10	FRESNAY /SARTHE	13	11	24	54,17%	45,83%

## Top 10 Clubs - Licence U13 (Benjamin)

Place	CLUB	MASCULIN	FEMININ	TOTAL	% Masculin	% Féminin
1	LA CHAPELLE ST AUBIN	36	7	43	83,72%	16,28%
2	LE MANS SCM	38	0	38	100,00%	0,00%
3	COULAINES J.S.	21	16	37	56,76%	43,24%
4	LE MANS A.S.MADELEINE	22	15	37	59,46%	40,54%
5	SABLE BASKET	18	18	36	50,00%	50,00%
6	LE MANS SAINT PAVIN	19	15	34	55,88%	44,12%
7	LE MANS J.C.M.	23	9	32	71,88%	28,13%
8	CERANS YVRE BASKET	17	13	30	56,67%	43,33%
9	CONLIE B.C.	22	8	30	73,33%	26,67%
10	FRESNAY /SARTHE	15	15	30	50,00%	50,00%

## Top 10 Clubs - Licence U9 (Mini Poussin)

Place	CLUB	MASCULIN	FEMININ	TOTAL	% Masculin	% Féminin
1	LA CHAPELLE ST AUBIN	38	11	49	77,55%	22,45%
2	GUECELARD B.B.C.	25	7	32	78,13%	21,88%
3	ROUILLON E.G	20	10	30	66,67%	33,33%
4	SABLE BASKET	18	12	30	60,00%	40,00%
5	LE MANS JALT	25	4	29	86,21%	13,79%
6	LA FLECHE US	17	9	26	65,38%	34,62%
7	ARNAGE U.S.	14	10	24	58,33%	41,67%
8	LE MANS C.S.S.G.	18	6	24	75,00%	25,00%
9	ECOMHOY K.B.C.	19	5	24	79,17%	20,83%
10	LE MANS J.C.M.	14	9	23	60,87%	39,13%

## Top 10 Clubs - Licence Détente

Place	CLUB	MASCULIN	FEMININ	TOTAL	% Masculin	% Féminin
1	FRESNAY /SARTHE	24	7	31	77,42%	22,58%
2	ANILLE BRAYE BASKET	21	3	24	87,50%	12,50%
3	LA FERTE BERNARD V.S.	16	7	23	69,57%	30,43%
4	LE MANS GSOS	13	6	19	68,42%	31,58%
5	LA FLECHE US	11	5	16	68,75%	31,25%
6	ROUILLON E.G	11	5	16	68,75%	31,25%
7	CHANGE BASKET CLUB	12	3	15	80,00%	20,00%
8	LE MANS SAINT PAVIN	8	4	12	66,67%	33,33%
9	LA CHAPELLE ST AUBIN	12	0	12	100,00%	0,00%
10	SILLE LE PHILIPPE B.C	10	1	11	90,91%	9,09%

## Top 10 Clubs - Licence Senior

Place	CLUB	MASCULIN	FEMININ	TOTAL	% Masculin	% Féminin
1	LE MANS C.S.S.G.	55	28	83	66,27%	33,73%
2	JOUE L'ABBE MONTBIZOT	41	22	63	65,08%	34,92%
3	LE MANS SAINT PAVIN	37	26	63	58,73%	41,27%
4	LE MANS GSOS	45	12	57	78,95%	21,05%
5	ST MARS D OUTILLE LES MOUETTES	31	16	47	65,96%	34,04%
6	CHANGE BASKET CLUB	47	0	47	100,00%	0,00%
7	RUAUDIN JEUNESSES SPORTIVE	20	27	47	42,55%	57,45%
8	LE MANS S.L.B.	40	1	41	97,56%	2,44%
9	CONLIE B.C.	27	10	37	72,97%	27,03%
10	ARNAGE U.S.	27	8	35	77,14%	22,86%

## Top 10 Clubs - Licence U18 (Junior/Cadet)

Place	CLUB	MASCULIN	FEMININ	TOTAL	% Masculin	% Féminin
1	LE MANS SCM	27	0	27	100,00%	0,00%
2	LE MANS SAINT PAVIN	12	10	22	54,55%	45,45%
3	FRESNAY /SARTHE	16	6	22	72,73%	27,27%
4	LA CHAPELLE ST AUBIN	19	3	22	86,36%	13,64%
5	LE MANS JALT	21	0	21	100,00%	0,00%
6	RUAUDIN JEUNESSES SPORTIVE	7	14	21	33,33%	66,67%
7	COULAINES J.S.	7	13	20	35,00%	65,00%
8	LE MANS C.S.S.G.	18	1	19	94,74%	5,26%
9	ARNAGE U.S.	17	0	17	100,00%	0,00%
10	LE MANS GSOS	17	0	17	100,00%	0,00%

## Top 10 Clubs - Licence U15 (Minime)

Place	CLUB	MASCULIN	FEMININ	TOTAL	% Masculin	% Féminin
1	LE MANS J.C.M.	36	24	60	60,00%	40,00%
2	LA CHAPELLE ST AUBIN	32	19	51	62,75%	37,25%
3	SABLE BASKET	28	22	50	56,00%	44,00%
4	COULAINES J.S.	12	33	45	26,67%	73,33%
5	LE MANS C.S.S.G.	26	13	39	66,67%	33,33%
6	LE MANS JALT	33	0	33	100,00%	0,00%
7	LE MANS SCM	33	0	33	100,00%	0,00%
8	LA FLECHE US	22	10	32	68,75%	31,25%
9	CHANGE BASKET CLUB	19	13	32	59,38%	40,63%
10	LE MANS SAINT PAVIN	17	12	29	58,62%	41,38%

## Top 10 Clubs - Licence U11 (Poussin)

Place	CLUB	MASCULIN	FEMININ	TOTAL	% Masculin	% Féminin
1	LE MANS SAINT PAVIN	31	18	49	63,27%	36,73%
2	LE MANS J.C.M.	25	22	47	53,19%	46,81%
3	LA CHAPELLE ST AUBIN	26	14	40	65,00%	35,00%
4	COULAINES J.S.	22	15	37	59,46%	40,54%
5	LE MANS JALT	36	0	36	100,00%	0,00%
6	LE MANS C.S.S.G.	26	9	35	74,29%	25,71%
7	RUAUDIN JEUNESSES SPORTIVE	22	10	32	68,75%	31,25%
8	LE MANS A.S.MADELEINE	26	5	31	83,87%	16,13%
9	BASKET CLUB ROZEEN	21	10	31	67,74%	32,26%
10	LA FERTE BERNARD V.S.	22	5	27	81,48%	18,52%

## Top 10 Clubs - Licence U7 (Baby Basket)

Place	CLUB	MASCULIN	FEMININ	TOTAL	% Masculin	% Féminin
1	FRESNAY /SARTHE	27	18	45	60,00%	40,00%
2	LA FLECHE US	24	16	40	60,00%	40,00%
3	BASKET CLUB ROZEEN	28	8	36	77,78%	22,22%
4	GUECELARD B.B.C.	22	9	31	70,97%	29,03%
5	ROUILLON E.G	22	7	29	75,86%	24,14%
6	JOUE L'ABBE MONTBIZOT	23	5	28	82,14%	17,86%
7	LA FERTE BERNARD V.S.	25	2	27	92,59%	7,41%
8	LE MANS SAINT PAVIN	27	7	27	74,07%	25,93%
9	LE MANS A.S.MADELEINE	21	6	27	77,78%	22,22%
10	LA CHAPELLE ST AUBIN	24	3	27	88,89%	11,11%

## Top 10 Clubs - Licence Non Joueur

Place	CLUB	MASCULIN	FEMININ	TOTAL	% Masculin	% Féminin
1	LE MANS SCM	42	15	57	73,68%	26,32%
2	COULAINES J.S.	23	10	33	69,70%	30,30%
3	LE MANS A.S.MADELEINE	21	12	33	63,64%	36,36%
4	LE MANS JALT	23	8	31	74,19%	25,81%
5	LE MANS SAINT PAVIN	21	6	27	77,78%	22,22%
6	RUAUDIN JEUNESSES SPORTIVE	21	4	25	84,00%	16,00%
7	CHANGE BASKET CLUB	12	11	23	52,17%	47,83%
8	SOM BASKET-BALL	13	9	22	59,09%	40,91%
9	LA FERTE BERNARD V.S.	15	5	20	75,00%	25,00%
10	LE MANS C.S.S.G.	16	3	19	84,21%	15,79%

# Top 20 des Clubs Sarthois

Place	CLUB	MASCULIN	FEMININ	TOTAL	% Masculin	% Féminin
1	LA CHAPELLE ST AUBIN	252	80	332	75,90%	24,10%
2	LE MANS SAINT PAVIN	198	115	313	63,26%	36,74%
3	LE MANS C.S.S.G.	229	69	298	76,85%	23,15%
4	LE MANS SCM	273	21	294	92,86%	7,14%
5	LE MANS J.C.M.	178	105	283	62,90%	37,10%
6	SABLE BASKET	161	116	277	58,12%	41,88%
7	COULAINES J.S.	146	118	264	55,30%	44,70%
8	LE MANS JALT	249	13	262	95,04%	4,96%
9	FRESNAY /SARTHE	165	97	262	62,98%	37,02%
10	LA FLECHE US	168	68	236	71,19%	28,81%
11	LA FERTE BERNARD V.S.	167	64	231	72,29%	27,71%
12	RUAUDIN JEUNESSES SPORTIVE	134	81	215	62,33%	37,67%
13	CHANGE BASKET CLUB	146	66	212	68,87%	31,13%
14	JOUE L'ABBE MONTBIZOT	125	76	201	62,19%	37,81%
15	LE MANS A.S.MADELEINE	138	60	198	69,70%	30,30%
16	ARNAGE U.S.	136	58	194	70,10%	29,90%
17	LE MANS GSOS	146	47	193	75,65%	24,35%
18	BASKET CLUB ROEZEEN	132	55	187	70,59%	29,41%
19	GUECELARD B.B.C.	110	74	184	59,78%	40,22%
20	CONLIE B.C.	132	48	180	73,33%	26,67%

Place	CLUB	MASCULIN	FEMININ	TOTAL	% Masculin	% Féminin
1	LE MANS C.S.S.G.	55	28	83	66,27%	33,73%
2	JOUE L'ABBE MONTBIZOT	41	22	63	65,08%	34,92%
3	LE MANS SAINT PAVIN	37	26	63	58,73%	41,27%
4	LE MANS GSOS	45	12	57	78,95%	21,05%
5	ST MARS D OUTILLE LES MOUETTES	31	16	47	65,96%	34,04%
6	CHANGE BASKET CLUB	47	0	47	100,00%	0,00%
7	RUAUDIN JEUNESSES SPORTIVE	20	27	47	42,55%	57,45%
8	LE MANS S.L.B.	40	1	41	97,56%	2,44%
9	CONLIE B.C.	27	10	37	72,97%	27,03%
10	ARNAGE U.S.	27	8	35	77,14%	22,86%
11	SABLE BASKET	24	11	35	68,57%	31,43%
12	COULAINES J.S.	22	10	32	68,75%	31,25%
13	GUECELARD B.B.C.	24	8	32	75,00%	25,00%
14	LE MANS SCM	31	1	32	96,88%	3,13%
15	MAMERS S.A.	19	12	31	61,29%	38,71%
16	LA FLECHE US	26	2	28	92,86%	7,14%
17	LA CHAPELLE ST AUBIN	22	6	28	78,57%	21,43%
18	FRESNAY /SARTHE	19	8	27	70,37%	29,63%
19	MANSIGNE BASKET CLUB	15	10	25	60,00%	40,00%
20	NEUVILLE BASKET ASSOCIATION	15	10	25	60,00%	40,00%

Place	CLUB	MASCULIN	FEMININ	TOTAL	% Masculin	% Féminin
1	GUECELARD B.B.C.	4	3	7	57,14%	42,86%
2	LE MANS JALT	7	0	7	100,00%	0,00%
3	COULAINES J.S.	3	3	6	50,00%	50,00%
4	LE MANS SAINT PAVIN	5	1	6	83,33%	16,67%
5	LE MANS C.S.S.G.	5	1	6	83,33%	16,67%
6	RUAUDIN JEUNESSES SPORTIVE	3	3	6	50,00%	50,00%
7	ETIVAL BASKET CLUB	4	2	6	66,67%	33,33%
8	FRESNAY /SARTHE	4	2	6	66,67%	33,33%
9	ARNAGE U.S.	5	0	5	100,00%	0,00%
10	LE MANS SCM	5	0	5	100,00%	0,00%
11	LA CHAPELLE ST AUBIN	5	0	5	100,00%	0,00%
12	ST MARS D OUTILLE LES MOUETTES	3	1	4	75,00%	25,00%
13	CHANGE BASKET CLUB	4	0	4	100,00%	0,00%
14	SABLE BASKET	4	0	4	100,00%	0,00%
15	BASKET CLUB ROEZEEN	4	0	4	100,00%	0,00%
16	NEUVILLE BASKET ASSOCIATION	3	1	4	75,00%	25,00%
17	ALLONNES J.S.	3	0	3	100,00%	0,00%
18	ANILLE BRAYE BASKET	3	0	3	100,00%	0,00%
19	LE MANS J.C.M.	2	0	2	100,00%	0,00%
20	LE MANS A.S.MADELEINE	2	0	2	100,00%	0,00%

Place	CLUB	MASCULIN	FEMININ	TOTAL	% Masculin	% Féminin
1	LE MANS SCM	27	0	27	100,00%	0,00%
2	LE MANS SAINT PAVIN	12	10	22	54,55%	45,45%
3	FRESNAY /SARTHE	16	6	22	72,73%	27,27%
4	LA CHAPELLE ST AUBIN	19	3	22	86,36%	13,64%
5	LE MANS JALT	21	0	21	100,00%	0,00%
6	RUAUDIN JEUNESSES SPORTIVE	7	14	21	33,33%	66,67%
7	COULAINES J.S.	7	13	20	35,00%	65,00%
8	LE MANS C.S.S.G.	18	1	19	94,74%	5,26%
9	ARNAGE U.S.	17	0	17	100,00%	0,00%
10	LE MANS GSOS	17	0	17	100,00%	0,00%
11	ETIVAL BASKET CLUB	8	6	14	57,14%	42,86%
12	JOUE L'ABBE MONTBIZOT	7	6	13	53,85%	46,15%
13	LE MANS J.C.M.	9	4	13	69,23%	30,77%
14	LA FERTE BERNARD V.S.	6	5	11	54,55%	45,45%
15	ST MARS D OUTILLE LES MOUETTES	9	2	11	81,82%	18,18%
16	CHANGE BASKET CLUB	6	5	11	54,55%	45,45%
17	LA CHARTRE A.S.	4	6	10	40,00%	60,00%
18	CONLIE B.C.	9	0	9	100,00%	0,00%
19	LE GRAND LUCE UNION SPORTIVE	6	2	8	75,00%	25,00%
20	SABLE BASKET	6	2	8	75,00%	25,00%

Place	CLUB	MASCULIN	FEMININ	TOTAL	% Masculin	% Féminin
1	LE MANS SCM	43	0	43	100,00%	0,00%
2	LE MANS J.C.M.	28	12	40	70,00%	30,00%
3	LA CHAPELLE ST AUBIN	25	14	39	64,10%	35,90%
4	SABLE BASKET	20	18	38	52,63%	47,37%
5	RUAUDIN JEUNESSES SPORTIVE	19	18	37	51,35%	48,65%
6	LA FERTE BERNARD V.S.	23	12	35	65,71%	34,29%
7	LE MANS JALT	35	0	35	100,00%	0,00%
8	COULAINES J.S.	20	13	33	60,61%	39,39%
9	LA FLECHE US	23	5	28	82,14%	17,86%
10	FRESNAY /SARTHE	13	11	24	54,17%	45,83%
11	LE MANS SAINT PAVIN	15	8	23	65,22%	34,78%
12	CHANGE BASKET CLUB	17	6	23	73,91%	26,09%
13	ETIVAL BASKET CLUB	11	12	23	47,83%	52,17%
14	ARNAGE U.S.	12	8	20	60,00%	40,00%
15	JOUE L'ABBE MONTBIZOT	12	8	20	60,00%	40,00%
16	LE MANS C.S.S.G.	20	0	20	100,00%	0,00%
17	CONLIE B.C.	12	8	20	60,00%	40,00%
18	SOM BASKET-BALL	0	19	19	0,00%	100,00%
19	CERANS YVRE BASKET	12	6	18	66,67%	33,33%
20	LE MANS GSOS	16	0	16	100,00%	0,00%

Place	CLUB	MASCULIN	FEMININ	TOTAL	% Masculin	% Féminin
1	LE MANS J.C.M.	36	24	60	60,00%	40,00%
2	LA CHAPELLE ST AUBIN	32	19	51	62,75%	37,25%
3	SABLE BASKET	28	22	50	56,00%	44,00%
4	COULAINES J.S.	12	33	45	26,67%	73,33%
5	LE MANS C.S.S.G.	26	13	39	66,67%	33,33%
6	LE MANS JALT	33	0	33	100,00%	0,00%
7	LE MANS SCM	33	0	33	100,00%	0,00%
8	LA FLECHE US	22	10	32	68,75%	31,25%
9	CHANGE BASKET CLUB	19	13	32	59,38%	40,63%
10	LE MANS SAINT PAVIN	17	12	29	58,62%	41,38%
11	LA FERTE BERNARD V.S.	14	13	27	51,85%	48,15%
12	MULSANNE BASKET 2000	21	6	27	77,78%	22,22%
13	ST MARS D OUTILLE LES MOUETTES	11	14	25	44,00%	56,00%
14	ARNAGE U.S.	12	12	24	50,00%	50,00%
15	BASKET CLUB ROEZEEN	14	9	23	60,87%	39,13%
16	ANILLE BRAYE BASKET	19	3	22	86,36%	13,64%
17	CHATEAU DU LOIR C.O.C.	16	5	21	76,19%	23,81%
18	LE MANS A.S.MADELEINE	11	9	20	55,00%	45,00%
19	FRESNAY /SARTHE	13	7	20	65,00%	35,00%
20	LE MANS GSOS	11	8	19	57,89%	42,11%

Place	CLUB	MASCULIN	FEMININ	TOTAL	% Masculin	% Féminin
1	LA CHAPELLE ST AUBIN	36	7	43	83,72%	16,28%
2	LE MANS SCM	38	0	38	100,00%	0,00%
3	COULAINES J.S.	21	16	37	56,76%	43,24%
4	LE MANS A.S.MADELEINE	22	15	37	59,46%	40,54%
5	SABLE BASKET	18	18	36	50,00%	50,00%

Place	CLUB	MASCULIN	FEMININ	TOTAL	% Masculin	% Féminin
1	LE MANS SAINT PAVIN	31	18	49	63,27%	36,73%
2	LE MANS J.C.M.	25	22	47	53,19%	46,81%
3	LA CHAPELLE ST AUBIN	26	14	40	65,00%	35,00%
4	COULAINES J.S.	22	15	37	59,46%	40,54%
5	LE MANS JALT	36	0	36	100,00%	0,00%



6	LE MANS SAINT PAVIN	19	15	34	55,88%	44,12%
7	LE MANS J.C.M.	23	9	32	71,88%	28,13%
8	CERANS YVRE BASKET	17	13	30	56,67%	43,33%
9	CONLIE B.C.	22	8	30	73,33%	26,67%
10	FRESNAY /SARTHE	15	15	30	50,00%	50,00%
11	CHANGE BASKET CLUB	10	18	28	35,71%	64,29%
12	LA FERTE BERNARD V.S.	19	8	27	70,37%	29,63%
13	LE MANS JALT	27	0	27	100,00%	0,00%
14	SOM BASKET-BALL	0	26	26	0,00%	100,00%
15	ARNAGE U.S.	17	8	25	68,00%	32,00%
16	CHATEAU DU LOIR C.O.C.	14	11	25	56,00%	44,00%
17	LA FLECHE US	17	8	25	68,00%	32,00%
18	BASKET CLUB ROEEZEN	18	7	25	72,00%	28,00%
19	LE MANS C.S.S.G.	20	4	24	83,33%	16,67%
20	GUECELARD B.B.C.	11	12	23	47,83%	52,17%

6	LE MANS C.S.S.G.	26	9	35	74,29%	25,71%
7	RUAUDIN JEUNESSES SPORTIVE	22	10	32	68,75%	31,25%
8	LE MANS A.S.MADELEINE	26	5	31	83,87%	16,13%
9	BASKET CLUB ROEEZEN	21	10	31	67,74%	32,26%
10	LA FERTE BERNARD V.S.	22	5	27	81,48%	18,52%
11	LE MANS SCM	25	2	27	92,59%	7,41%
12	SABLE BASKET	13	14	27	48,15%	51,85%
13	BOULOIRE US	18	7	25	72,00%	28,00%
14	CONLIE B.C.	19	4	23	82,61%	17,39%
15	LA FLECHE US	13	8	21	61,90%	38,10%
16	ETIVAL BASKET CLUB	9	12	21	42,86%	57,14%
17	FRESNAY /SARTHE	10	11	21	47,62%	52,38%
18	CERANS YVRE BASKET	9	9	18	50,00%	50,00%
19	GUECELARD B.B.C.	9	9	18	50,00%	50,00%
20	JOUE L'ABBE MONTBIZOT	8	10	18	44,44%	55,56%

### Top 20 Clubs - Licence U9 (Mini Poussin)

Place	CLUB	MASCULIN	FEMININ	TOTAL	% Masculin	% Féminin
1	LA CHAPELLE ST AUBIN	38	11	49	77,55%	22,45%
2	GUECELARD B.B.C.	25	7	32	78,13%	21,88%
3	ROUILLON E.G	20	10	30	66,67%	33,33%
4	SABLE BASKET	18	12	30	60,00%	40,00%
5	LE MANS JALT	25	4	29	86,21%	13,79%
6	LA FLECHE US	17	9	26	65,38%	34,62%
7	ARNAGE U.S.	14	10	24	58,33%	41,67%
8	LE MANS C.S.S.G.	18	6	24	75,00%	25,00%
9	ECOMMOY K.B.C.	19	5	24	79,17%	20,83%
10	LE MANS J.C.M.	14	9	23	60,87%	39,13%
11	LE MANS SAINT PAVIN	13	8	21	61,90%	38,10%
12	FRESNAY /SARTHE	14	7	21	66,67%	33,33%
13	CHATEAU DU LOIR C.O.C.	18	1	19	94,74%	5,26%
14	COULAINES J.S.	13	5	18	72,22%	27,78%
15	LA FERTE BERNARD V.S.	11	7	18	61,11%	38,89%
16	JOUE L'ABBE MONTBIZOT	12	5	17	70,59%	29,41%
17	CONLIE B.C.	12	5	17	70,59%	29,41%
18	MAMERS S.A.	12	4	16	75,00%	25,00%
19	LE MANS SCM	15	0	15	100,00%	0,00%
20	LE MANS A.S.MADELEINE	7	8	15	46,67%	53,33%

### Top 20 Clubs - Licence U7 (Baby Basket)

Place	CLUB	MASCULIN	FEMININ	TOTAL	% Masculin	% Féminin
1	FRESNAY /SARTHE	27	18	45	60,00%	40,00%
2	LA FLECHE US	24	16	40	60,00%	40,00%
3	BASKET CLUB ROEEZEN	28	8	36	77,78%	22,22%
4	GUECELARD B.B.C.	22	9	31	70,97%	29,03%
5	ROUILLON E.G	22	7	29	75,86%	24,14%
6	JOUE L'ABBE MONTBIZOT	23	5	28	82,14%	17,86%
7	LA FERTE BERNARD V.S.	25	2	27	92,59%	7,41%
8	LE MANS SAINT PAVIN	20	7	27	74,07%	25,93%
9	LE MANS A.S.MADELEINE	21	6	27	77,78%	22,22%
10	LA CHAPELLE ST AUBIN	24	3	27	88,89%	11,11%
11	LE MANS J.C.M.	13	11	24	54,17%	45,83%
12	ARNAGE U.S.	15	8	23	65,22%	34,78%
13	LE MANS C.S.S.G.	18	4	22	81,82%	18,18%
14	NEUVILLE BASKET ASSOCIATION	14	7	21	66,67%	33,33%
15	SABLE BASKET	12	8	20	60,00%	40,00%
16	LE MANS JALT	17	1	18	94,44%	5,56%
17	MONTFORT SPORT BASKET	12	5	17	70,59%	29,41%
18	LE MANS SCM	14	3	17	82,35%	17,65%
19	LE GRAND LUCE UNION SPORTIVE	15	2	17	88,24%	11,76%
20	CHAMPAGNE ES	10	6	16	62,50%	37,50%

### Top 20 Clubs - Licence Détente

Place	CLUB	MASCULIN	FEMININ	TOTAL	% Masculin	% Féminin
1	FRESNAY /SARTHE	24	7	31	77,42%	22,58%
2	ANILLE BRAVE BASKET	21	3	24	87,50%	12,50%
3	LA FERTE BERNARD V.S.	16	7	23	69,57%	30,43%
4	LE MANS GSOS	13	6	19	68,42%	31,58%
5	LA FLECHE US	11	5	16	68,75%	31,25%
6	ROUILLON E.G	11	5	16	68,75%	31,25%
7	CHANGE BASKET CLUB	12	3	15	80,00%	20,00%
8	LE MANS SAINT PAVIN	8	4	12	66,67%	33,33%
9	LA CHAPELLE ST AUBIN	12	0	12	100,00%	0,00%
10	SILLE LE PHILIPPE B.C	10	1	11	90,91%	9,09%
11	SABLE BASKET	7	4	11	63,64%	36,36%
12	LE MANS J.C.M.	10	0	10	100,00%	0,00%
13	LA CHARTRE A.S.	8	2	10	80,00%	20,00%
14	CONLIE B.C.	6	3	9	66,67%	33,33%
15	NEUVILLE BASKET ASSOCIATION	8	0	8	100,00%	0,00%
16	CERANS YVRE BASKET	5	2	7	71,43%	28,57%
17	LE MANS C.S.S.G.	7	0	7	100,00%	0,00%
18	LE MANS A.S.MADELEINE	6	1	7	85,71%	14,29%
19	ST MARS D OUTILLE LES MOUETTES	3	3	6	50,00%	50,00%
20	LE GRAND LUCE UNION SPORTIVE	4	2	6	66,67%	33,33%

### Top 20 Clubs - Licence Non Joueur

Place	CLUB	MASCULIN	FEMININ	TOTAL	% Masculin	% Féminin
1	LE MANS SCM	42	15	57	73,68%	26,32%
2	COULAINES J.S.	23	10	33	69,70%	30,30%
3	LE MANS A.S.MADELEINE	21	12	33	63,64%	36,36%
4	LE MANS JALT	23	8	31	74,19%	25,81%
5	LE MANS SAINT PAVIN	21	6	27	77,78%	22,22%
6	RUAUDIN JEUNESSES SPORTIVE	21	4	25	84,00%	16,00%
7	CHANGE BASKET CLUB	12	11	23	52,17%	47,83%
8	SOM BASKET-BALL	13	9	22	59,09%	40,91%
9	LA FERTE BERNARD V.S.	15	5	20	75,00%	25,00%
10	LE MANS C.S.S.G.	16	3	19	84,21%	15,79%
11	SABLE BASKET	11	7	18	61,11%	38,89%
12	BOULOIRE US	11	6	17	64,71%	35,29%
13	LA CHAPELLE ST AUBIN	13	3	16	81,25%	18,75%
14	ALLONNES J.S.	7	8	15	46,67%	53,33%
15	CD72 - HORS ASSOCIATION - SARTHE	13	2	15	86,67%	13,33%
16	FRESNAY /SARTHE	10	5	15	66,67%	33,33%
17	BEAUMONT A.S.	9	4	13	69,23%	30,77%
18	LA FLECHE US	10	3	13	76,92%	23,08%
19	ETIVAL BASKET CLUB	7	6	13	53,85%	46,15%
20	BASKET CLUB ROEEZEN	8	5	13	61,54%	38,46%



### Le club ayant le plus de...

licenciés	est	LA CHAPELLE ST AUBIN	(332)	soit	5%	des licenciés sarthois		
seniors	est	LE MANS C.S.S.G.	(83)	soit	7%	des seniors sarthois	et	28%
U20 (juniors)	est	GUECELARD B.B.C.	(7)	soit	6%	des U20 (juniors) sarthois	et	4%
U18 (cadets-juniors)	est	LE MANS SCM	(27)	soit	7%	des U18 (cadets-juniors) sarthois	et	9%
U17 (cadets)	est	LE MANS SCM	(43)	soit	6%	des U17 (cadets) sarthois	et	15%
U15 (minimes)	est	LE MANS J.C.M.	(60)	soit	7%	des U15 (minimes) sarthois	et	21%
U13 (benjamins)	est	LA CHAPELLE ST AUBIN	(43)	soit	5%	des U13 (benjamins) sarthois	et	13%
U11 (poussins)	est	LE MANS SAINT PAVIN	(49)	soit	6%	des U11 (poussins) sarthois	et	16%
U9 (mini poussins)	est	LA CHAPELLE ST AUBIN	(49)	soit	7%	des U9 (mini poussins) sarthois	et	15%
U7 (baby)	est	FRESNAY /SARTHE	(45)	soit	7%	des U7 (baby) sarthois	et	17%
détente	est	FRESNAY /SARTHE	(31)	soit	11%	des détente sarthois	et	12%
non joueurs	est	LE MANS SCM	(57)	soit	9%	des non joueurs sarthois	et	19%

### Le club ayant le plus de...

licenciés masculins	est	LE MANS SCM	(273)	soit	5%	des licenciés masculins sarthois	et	93%
seniors masculins	est	LE MANS C.S.S.G.	(55)	soit	6%	des seniors masculins sarthois	et	18%
U20 (juniors) masculins	est	LE MANS JALT	(7)	soit	8%	des U20 (juniors) masculins sarthois	et	3%
U18 (cadets-juniors) masculins	est	LE MANS SCM	(27)	soit	10%	des U18 (cadets-juniors) masculins sa	et	9%
U17 (cadets) masculins	est	LE MANS SCM	(43)	soit	9%	des U17 (cadets) masculins sarthois	et	15%
U15 (minimes) masculins	est	LE MANS J.C.M.	(36)	soit	7%	des U15 (minimes) masculins sarthois	et	13%
U13 (benjamins) masculins	est	LE MANS SCM	(38)	soit	7%	des U13 (benjamins) masculins sartho	et	13%
U11 (poussins) masculins	est	LE MANS JALT	(36)	soit	6%	des U11 (poussins) masculins sarthois	et	14%
U9 (mini poussins) masculins	est	LA CHAPELLE ST AUBIN	(38)	soit	8%	des U9 (mini poussins) masculins sart	et	11%
U7 (baby) masculins	est	BASKET CLUB ROEZEEN	(28)	soit	6%	des U7 (baby) masculins sarthois	et	15%
détentes masculins	est	FRESNAY /SARTHE	(24)	soit	11%	des détente masculins sarthois	et	9%
non joueurs masculins	est	LE MANS SCM	(42)	soit	10%	des non joueurs masculins sarthois	et	14%

### Le club ayant le plus de...

licenciés féminins	est	COULAINES J.S.	(118)	soit	5%	des licenciés féminins sarthois	et	45%
seniors féminins	est	LE MANS C.S.S.G.	(28)	soit	8%	des seniors féminins sarthois	et	9%
juniors féminins	est	COULAINES J.S.	(3)	soit	14%	des juniors féminins sarthois	et	1%
U18 (cadets-juniors) féminins	est	RUAUDIN JEUNESSES SPORTIVE	(14)	soit	13%	des U18 (cadets-juniors) féminins sar	et	7%
U17 (cadets) féminins	est	SOM BASKET-BALL	(19)	soit	8%	des U17 (cadets) féminins sarthois	et	15%
U15 (minimes) féminins	est	COULAINES J.S.	(33)	soit	10%	des U15 (minimes) féminins sarthois	et	13%
U13 (benjamins) féminins	est	SOM BASKET-BALL	(26)	soit	8%	des U13 (benjamins) féminins sarthoi	et	21%
U11 (poussins) féminins	est	LE MANS J.C.M.	(22)	soit	8%	des U11 (poussins) féminins sarthois	et	8%
U9 (mini poussins) féminins	est	SABLE BASKET	(12)	soit	5%	des U9 (mini poussins) féminins sarth	et	4%
U7 (baby) féminins	est	FRESNAY /SARTHE	(18)	soit	10%	des U7 (baby) féminins sarthois	et	7%
détentes féminins	est	LA FERTE BERNARD V.S.	(7)	soit	11%	des détente féminins sarthois	et	3%
non joueurs féminins	est	LE MANS SCM	(15)	soit	7%	des non joueurs féminins sarthois	et	5%



CLUB	ADULTES					JEUNES							MINI BASKET					Nb Lic Total
	SENIORS	DETENTE	DIRIGEANT	TOTAL	% Adultes	U20	U18	U17	U15	U13	TOTAL	% Jeunes	U11	U9	U7	TOTAL	% Mini Basket	
ALLONNES J.S.	14	3	15	32	38%	3	3	2	9	7	24	29%	14	13	1	28	33%	84
ARNAGE U.S.	35	-	6	41	21%	5	17	20	24	25	91	47%	15	24	23	62	32%	194
BEAUMONT A.S.	-	-	13	13	18%	1	7	2	10	11	31	43%	12	9	7	28	39%	72
CHATEAU DU LOIR C.O.C.	16	-	12	28	20%	-	7	7	21	25	60	44%	17	19	13	49	36%	137
COULAINES J.S.	32	-	33	65	25%	6	20	33	45	37	141	53%	37	18	3	58	22%	264
CERANS YVRE BASKET	11	7	6	24	19%	1	1	18	9	30	59	47%	18	13	11	42	34%	125
LA FERTE BERNARD V.S.	16	23	20	59	26%	-	11	35	27	27	100	43%	27	18	27	72	31%	231
LA FLECHE US	28	16	13	57	24%	1	6	28	32	25	92	39%	21	26	40	87	37%	236
GUECELARD B.B.C.	32	5	11	48	26%	7	4	13	8	23	55	30%	18	32	31	81	44%	184
JOUE L'ABBE MONTBIZOT	63	5	11	79	39%	1	13	20	11	14	59	29%	18	17	28	63	31%	201
MAMERS S.A.	31	2	4	37	40%	1	4	6	8	8	27	29%	8	16	5	29	31%	93
LE MANS SAINT PAVIN	63	12	27	102	33%	6	22	23	29	34	114	36%	49	21	27	97	31%	313
MONTFORT SPORT BASKET	17	1	4	22	31%	-	-	6	5	1	12	17%	14	7	17	38	53%	72
LE MANS S.L.B.	41	-	4	45	62%	-	3	-	8	12	23	32%	1	4	-	5	7%	73
LE MANS C.S.S.G.	83	7	19	109	37%	6	19	20	39	24	108	36%	35	24	22	81	27%	298
LE MANS GSOS	57	19	11	87	45%	1	17	16	19	23	76	39%	11	10	9	30	16%	193
LE MANS JALT	24	1	31	56	21%	7	21	35	33	27	123	47%	36	29	18	83	32%	262
LE MANS J.C.M.	23	10	9	42	15%	2	13	40	60	32	147	52%	47	23	24	94	33%	283
LE MANS SCM	32	-	57	89	30%	5	27	43	33	38	146	50%	27	15	17	59	20%	294
ROUILLON E.G	13	16	10	39	34%	-	1	-	-	4	5	4%	13	30	29	72	62%	116
ANILLE BRAYE BASKET	24	24	9	57	40%	3	3	6	22	10	44	31%	12	14	14	40	28%	141
SAINT MARS LA BRIERE US	15	-	-	15	100%	-	-	-	-	-	0	0%	-	-	-	0	0%	15
ST MARS D OUTILLE LES MOUETTES	47	6	10	63	41%	4	11	10	25	16	66	43%	6	8	12	26	17%	155
SILLE LE PHILIPPE B.C	9	11	7	27	28%	1	1	10	15	9	36	38%	12	12	8	32	34%	95
LE MANS A.S.MADELEINE	13	7	33	53	27%	2	4	9	20	37	72	36%	31	15	27	73	37%	198
CONLIE B.C.	37	9	9	55	31%	-	9	20	16	30	75	42%	23	17	10	50	28%	180
ASSOCIATION SPORTIVE DES GEOMETRES ET TO	8	-	-	8	89%	1	-	-	-	-	1	11%	-	-	-	0	0%	9
CD72 - HORS ASSOCIATION - SARTHE	-	-	15	15	100%	-	-	-	-	-	0	0%	-	-	-	0	0%	15
CHANGE BASKET CLUB	47	15	23	85	40%	4	11	23	32	28	98	46%	17	9	3	29	14%	212
RUAUDIN JEUNESSES SPORTIVE	47	2	25	74	34%	6	21	37	10	14	88	41%	32	15	6	53	25%	215
BASKET CANTONAL MALICORNAIS	15	-	1	16	25%	-	2	-	8	13	23	36%	8	10	7	25	39%	64
LA CHARTRE A.S.	14	10	6	30	43%	1	10	8	4	3	26	38%	6	3	4	13	19%	69
LAIGNE ST GERVAIS CO	14	-	12	26	41%	-	-	-	12	9	21	33%	8	7	1	16	25%	63
LE GRAND LUCE UNION SPORTIVE	12	6	4	22	19%	-	8	10	16	22	56	47%	9	14	17	40	34%	118
MANSIGNE BASKET CLUB	25	-	6	31	52%	2	2	-	-	3	7	12%	6	8	8	22	37%	60
SABLE BASKET	35	11	18	64	23%	4	8	38	50	36	136	49%	27	30	20	77	28%	277
SOM BASKET-BALL	20	-	22	42	34%	2	3	19	12	26	62	50%	11	10	-	21	17%	125
CHAMPAGNE ES	10	-	5	15	21%	1	3	1	8	8	21	30%	8	11	16	35	49%	71
MULSASSE BASKET 2000	22	-	10	32	24%	2	6	14	27	19	68	52%	16	13	3	32	24%	132
SAVIGNE L'EVEQUE B.C.	13	-	2	15	34%	-	-	-	5	11	16	36%	9	4	-	13	30%	44
TELOCHE BASKET CLUB	-	-	4	4	17%	-	-	-	4	13	17	74%	-	-	2	2	9%	23
LE LUDE BASKET CLUB	-	-	-	0	-	-	-	-	-	-	0	-	-	-	-	0	-	0
ETIVAL BASKET CLUB	14	-	13	27	20%	6	14	23	13	7	63	48%	21	13	8	42	32%	132
FRESNAY /SARTHE	27	31	15	73	28%	6	22	24	20	30	102	39%	21	21	45	87	33%	262
LA CHAPELLE ST AUBIN	28	12	16	56	17%	5	22	39	51	43	160	48%	40	49	27	116	35%	332
ECOMMOY K.B.C.	20	-	3	23	23%	-	1	-	8	18	27	27%	18	24	9	51	50%	101
MAROLLAIS S.C.	-	-	6	6	21%	-	-	6	-	8	14	48%	5	3	1	9	31%	29
BASKET CLUB ROEZEEN	21	1	13	35	19%	4	6	13	23	25	71	38%	31	14	36	81	43%	187
BOULOIRE US	1	-	17	18	18%	-	1	8	8	17	34	34%	25	11	13	49	49%	101
NEUVILLE BASKET ASSOCIATION	25	8	12	45	32%	4	3	16	19	5	47	33%	17	12	21	50	35%	142
LOUE-BRULON	1	2	3	6	14%	2	-	1	9	5	17	40%	6	8	5	19	45%	42
#N/A	#N/A	#N/A	#N/A	#N/A	#N/A	#N/A	#N/A	#N/A	#N/A	#N/A	#N/A	#N/A	#N/A	#N/A	#N/A	#N/A	#N/A	#N/A
ASCE MMA	24	-	-	24	100%	-	-	-	-	-	0	0%	-	-	-	0	0%	24
SETRAM U.S.	18	-	-	18	100%	-	-	-	-	-	0	0%	-	-	-	0	0%	18
<b>TOTAL SARTHE</b>	<b>1237</b>	<b>282</b>	<b>635</b>	<b>2154</b>	<b>#N/A</b>	<b>113</b>	<b>387</b>	<b>702</b>	<b>867</b>	<b>892</b>	<b>2961</b>	<b>37%</b>	<b>863</b>	<b>723</b>	<b>675</b>	<b>2261</b>	<b>29%</b>	<b>#N/A</b>



Rang	CLUB	MASCULIN	FEMININ	TOTAL	%	
					Masculin	Féminin
1	LA CHAPELLE ST AUBIN	252	80	332	75,90%	24,10%
2	LE MANS SAINT PAVIN	198	115	313	63,26%	36,74%
3	LE MANS C.S.S.G.	229	69	298	76,85%	23,15%
4	LE MANS SCM	273	21	294	92,86%	7,14%
5	LE MANS J.C.M.	178	105	283	62,90%	37,10%
6	SABLE BASKET	161	116	277	58,12%	41,88%
7	COULAINES J.S.	146	118	264	55,30%	44,70%
8	LE MANS JALT	249	13	262	95,04%	4,96%
9	FRESNAY /SARTHE	165	97	262	62,98%	37,02%
10	LA FLECHE US	168	68	236	71,19%	28,81%
11	LA FERTE BERNARD V.S.	167	64	231	72,29%	27,71%
12	RUAUDIN JEUNESSES SPORTIVE	134	81	215	62,33%	37,67%
13	CHANGE BASKET CLUB	146	66	212	68,87%	31,13%
14	JOUE L'ABBE MONTBIZOT	125	76	201	62,19%	37,81%
15	LE MANS A.S.MADELEINE	138	60	198	69,70%	30,30%
16	ARNAGE U.S.	136	58	194	70,10%	29,90%
17	LE MANS GSOS	146	47	193	75,65%	24,35%
18	BASKET CLUB ROZEEN	132	55	187	70,59%	29,41%
19	GUECELARD B.B.C.	110	74	184	59,78%	40,22%
20	CONLIE B.C.	132	48	180	73,33%	26,67%
21	ST MARS D OUILLE LES MOUETTES	103	52	155	66,45%	33,55%
22	NEUVILLE BASKET ASSOCIATION	94	48	142	66,20%	33,80%
23	ANILLE BRAYE BASKET	97	44	141	68,79%	31,21%
24	CHATEAU DU LOIR C.O.C.	93	44	137	67,88%	32,12%
25	MULSANNE BASKET 2000	98	34	132	74,24%	25,76%
26	ETIVAL BASKET CLUB	77	55	132	58,33%	41,67%
27	CERANS YVRE BASKET	74	51	125	59,20%	40,80%
28	SOM BASKET-BALL	13	112	125	10,40%	89,60%
29	LE GRAND LUCE UNION SPORTIVE	92	26	118	77,97%	22,03%
30	ROUILLON E.G	79	37	116	68,10%	31,90%
31	ECOMMOY K.B.C.	56	45	101	55,45%	44,55%
32	BOULOIRE US	78	23	101	77,23%	22,77%
33	SILLE LE PHILIPPE B.C	56	39	95	58,95%	41,05%
34	MAMERS S.A.	61	32	93	65,59%	34,41%
35	ALLONNES J.S.	53	31	84	63,10%	36,90%
36	LE MANS S.L.B.	72	1	73	98,63%	1,37%
37	BEAUMONT A.S.	53	19	72	73,61%	26,39%
38	MONTFORT SPORT BASKET	35	37	72	48,61%	51,39%
39	CHAMPAGNE ES	50	21	71	70,42%	29,58%
40	LA CHARTRE A.S.	39	30	69	56,52%	43,48%
41	BASKET CANTONAL MALICORNAIS	34	30	64	53,13%	46,88%
42	LAIGNE ST GERVAIS CO	53	10	63	84,13%	15,87%
43	MANSIGNE BASKET CLUB	35	25	60	58,33%	41,67%
44	SAVIGNE L'EVEQUE B.C.	35	9	44	79,55%	20,45%
45	LOUE-BRULON	34	8	42	80,95%	19,05%
46	MAROLLAIS S.C.	22	7	29	75,86%	24,14%
47	ASCE MMA	19	5	24	79,17%	20,83%
48	TELOCHE BASKET CLUB	12	11	23	52,17%	47,83%
49	SETRAM U.S.	18	0	18	100,00%	0,00%
50	SAINTE MARS LA BRIERE US	14	1	15	93,33%	6,67%
51	CD72 – HORS ASSOCIATION – SARTHE	13	2	15	86,67%	13,33%
52	ASSOCIATION SPORTIVE DES GEOMETRE'	9	0	9	100,00%	0,00%
53						
54						
55						
56						
57						
58						
<b>Total</b>		<b>5056</b>	<b>2320</b>	<b>7376</b>	<b>68,55%</b>	<b>31,45%</b>



## ETAT COMPARATIF sur 2 saisons des licenciés Sarthois

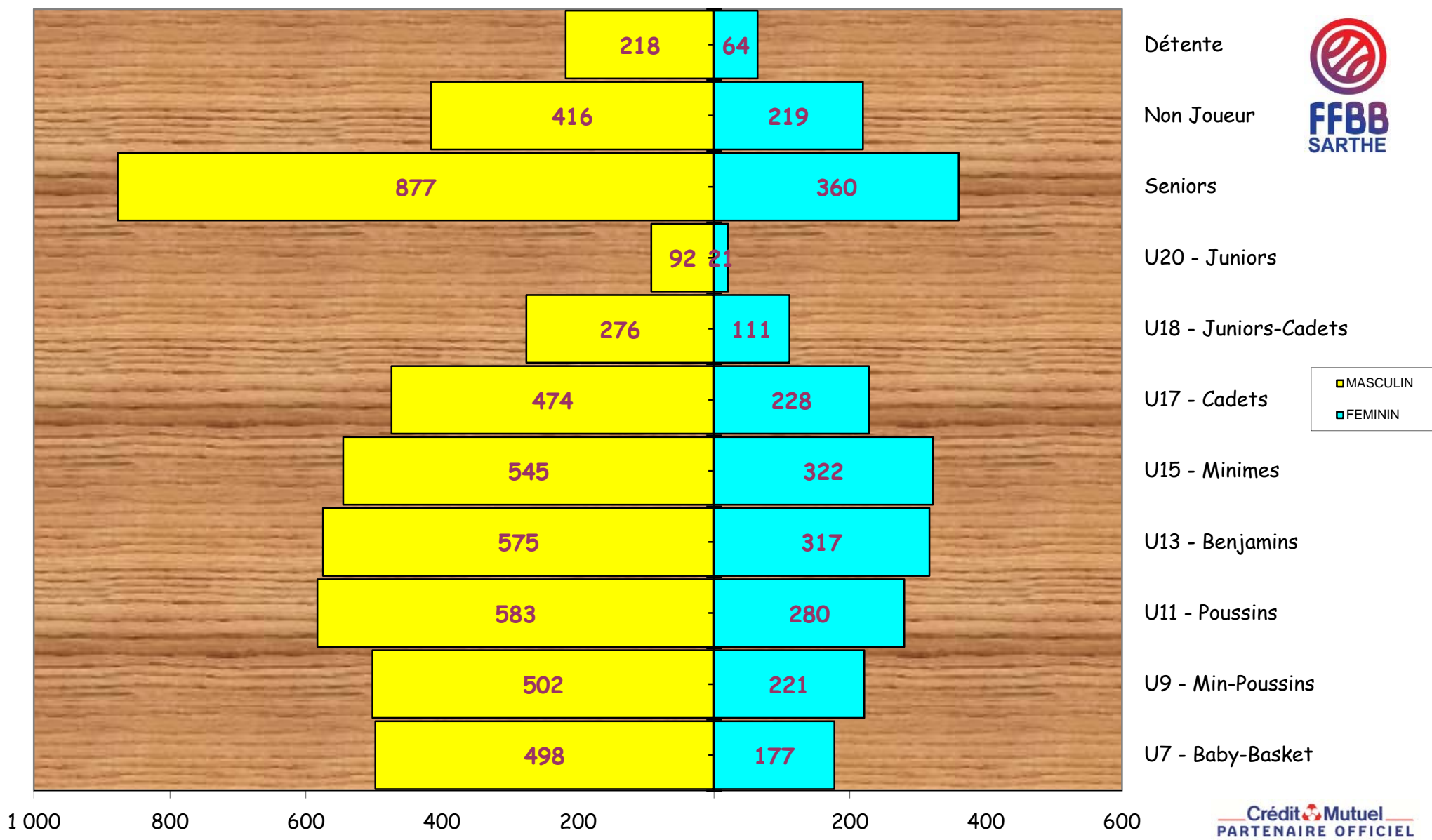
	SAISON				COMPARAISON	
	2018 / 2019 (chiffres en fin de saison)		2019 / 2020 (chiffres au 01/03/2020)		Ecart	%
<b>CLUBS</b>	51		<b>52</b>		1	1,92%
<b>Masculin</b>	5 010	68,68%	5 056	68,55%	46	0,91%
<b>Féminin</b>	2 285	31,32%	2 320	31,45%	35	1,51%
<b>TOTAL</b>	<b>7 295</b>		<b>7 376</b>		<b>81</b>	1,10%

CATEGORIES	MASCULINS			FEMININS		
	Saison 18/19	Saison 19/20	écart	Saison 18/19	Saison 19/20	écart
<b>SENIORS</b>	877	<b>877</b>	<b>0</b>	339	<b>360</b>	<b>21</b>
<b>U20</b>	71	<b>92</b>	<b>21</b>	25	<b>21</b>	<b>-4</b>
<b>U18</b>	246	<b>276</b>	<b>30</b>	103	<b>111</b>	<b>8</b>
<b>U17</b>	427	<b>474</b>	<b>47</b>	169	<b>228</b>	<b>59</b>
<b>U15</b>	546	<b>545</b>	<b>-1</b>	300	<b>322</b>	<b>22</b>
<b>U13</b>	548	<b>575</b>	<b>27</b>	360	<b>317</b>	<b>-43</b>
<b>U11</b>	602	<b>583</b>	<b>-19</b>	270	<b>280</b>	<b>10</b>
<b>U9</b>	507	<b>502</b>	<b>-5</b>	219	<b>221</b>	<b>2</b>
<b>U7</b>	505	<b>498</b>	<b>-7</b>	179	<b>177</b>	<b>-2</b>
<b>DETENTE</b>	254	<b>218</b>	<b>-36</b>	82	<b>64</b>	<b>-18</b>
<b>NON-JOUEURS</b>	427	<b>416</b>	<b>-11</b>	239	<b>219</b>	<b>-20</b>
<b>TOTAL</b>	5 010	<b>5 056</b>	<b>46</b>	2 285	<b>2 320</b>	<b>35</b>

Moyenne de licenciés par clubs

**141,85**

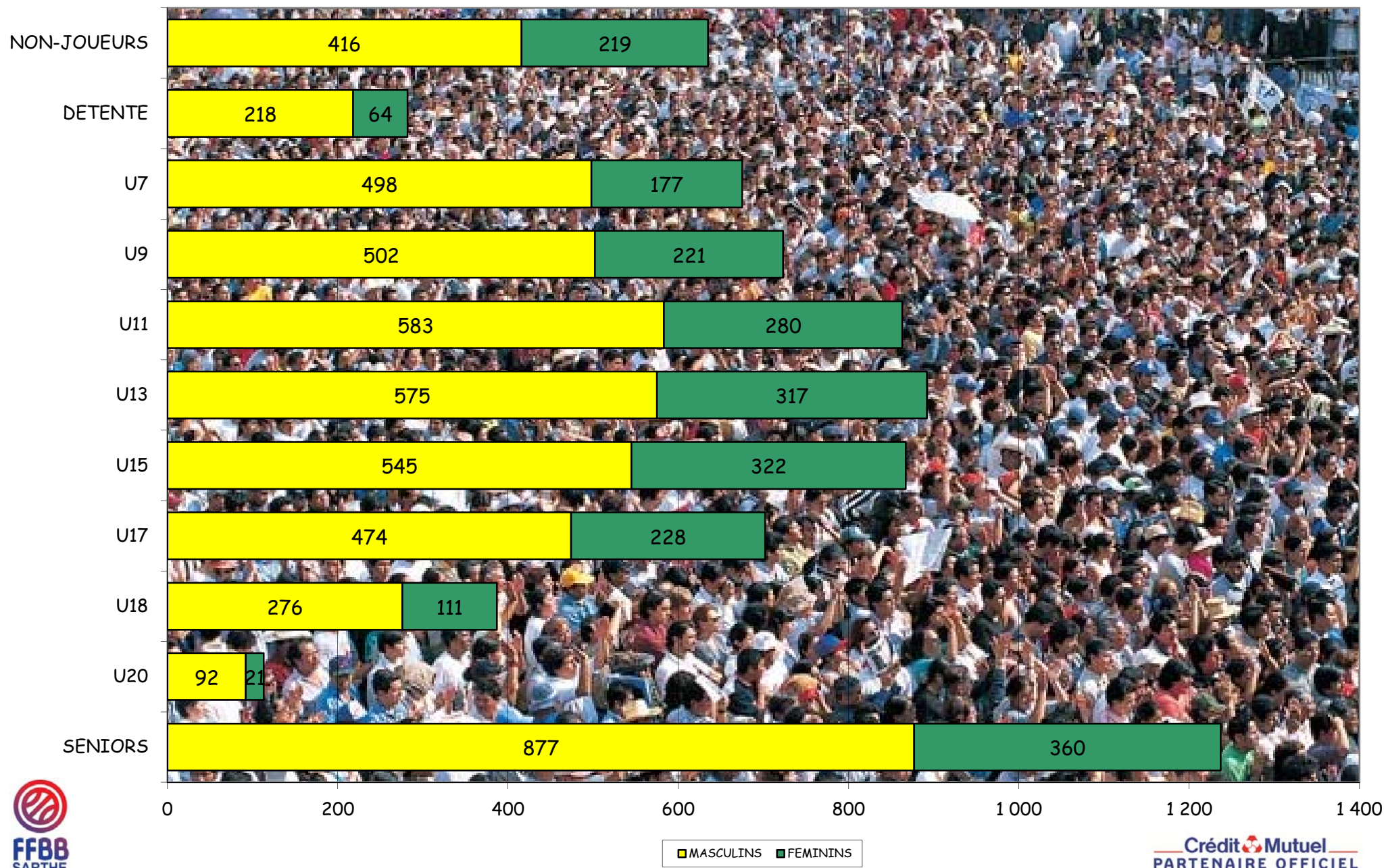
Représentation par catégorie et sexe - Saison 2019-2020



FFBB  
SARTHE

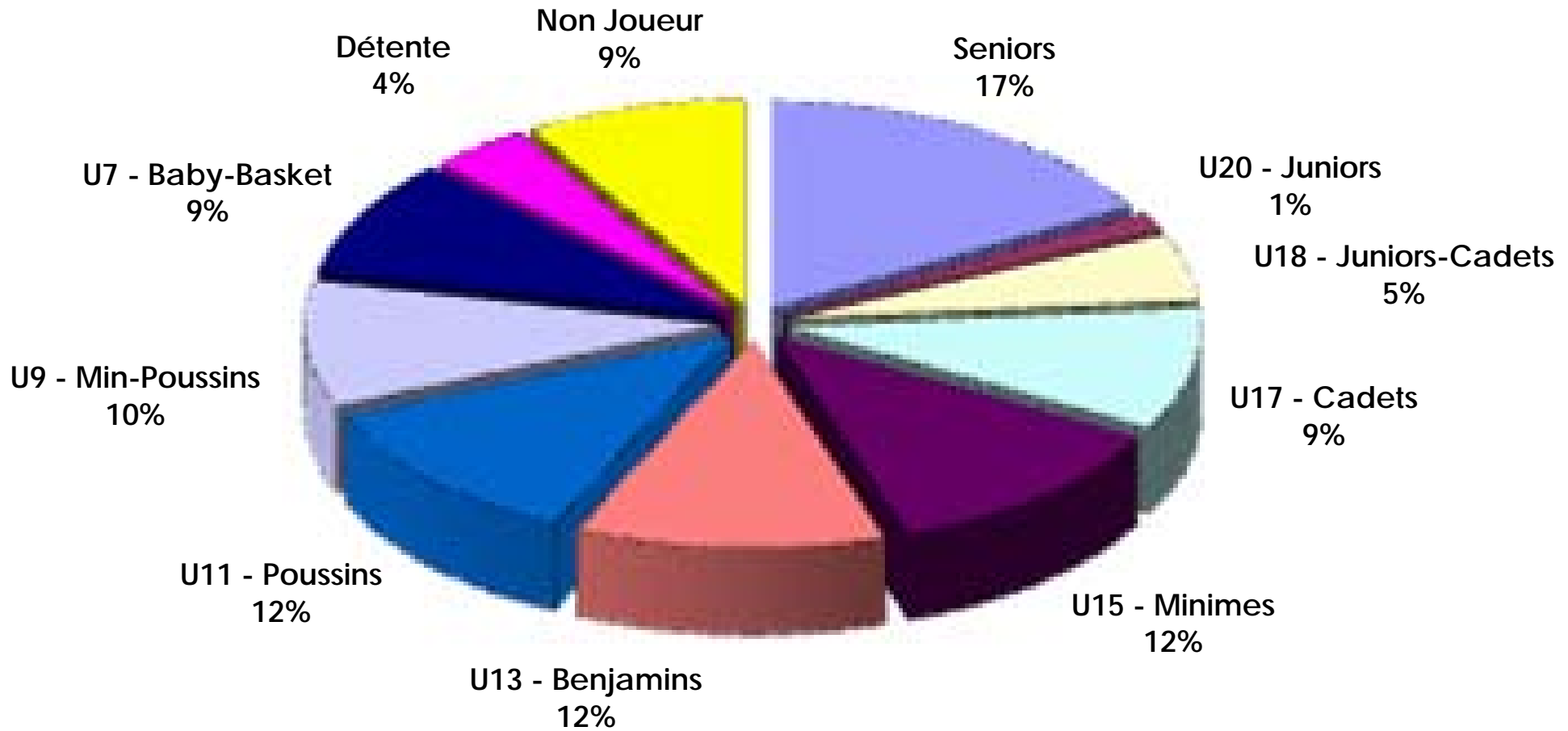
■ MASCULIN  
■ FEMININ

## Graphe par catégorie et sexe





# Représentation par catégories Saison 2019-2020





## Représentation par type - saison 2019 - 2020

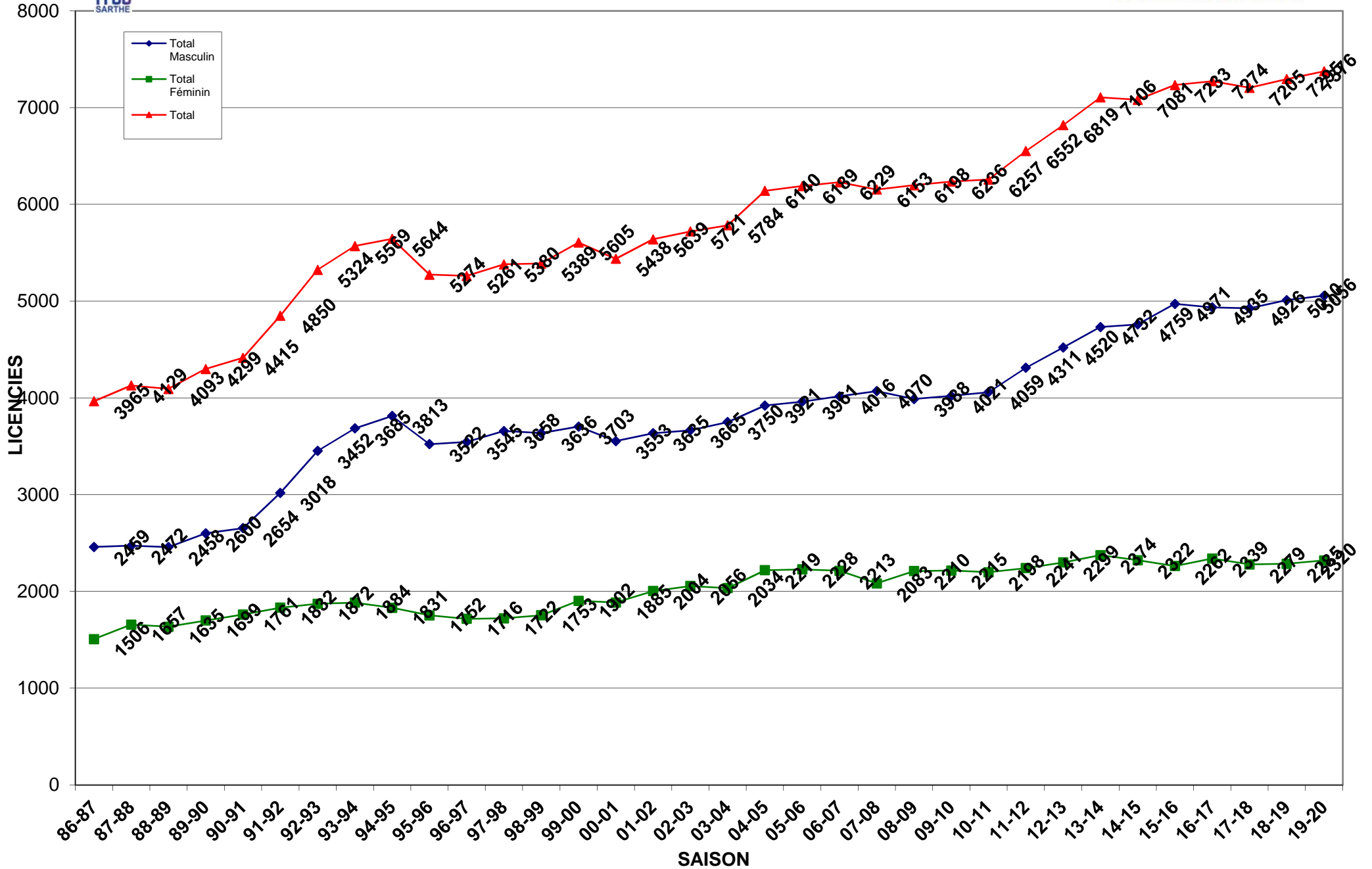
RENOUV./MUTATION  
80%



CREATION  
20%



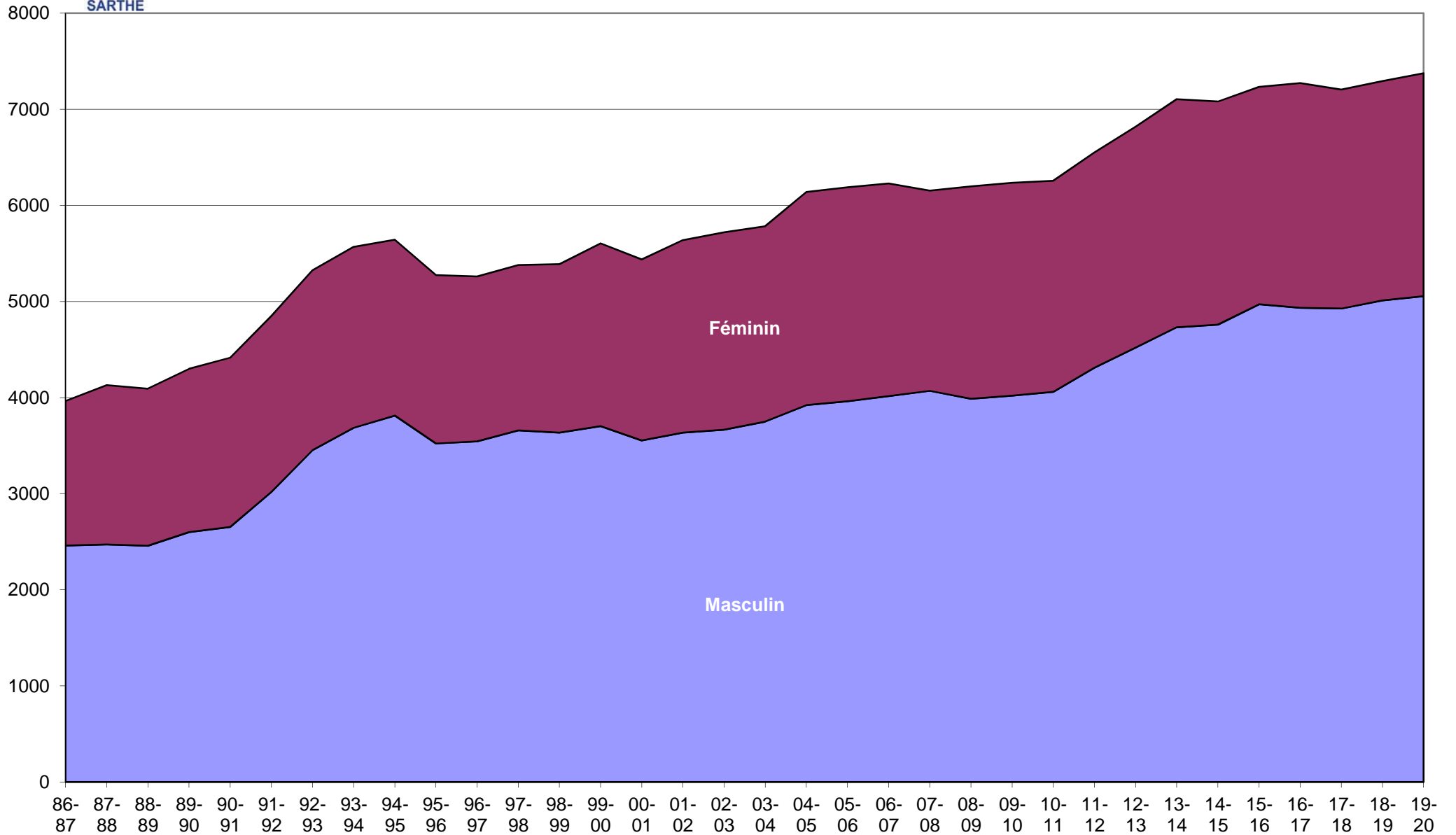
Evolution des licenciés depuis les 34 dernières saisons







### Evolution par sexe sur les 34 dernières saisons





Crédit Mutuel  
PARTENAIRE OFFICIEL

Saison	Total Masculin	Total Féminin	Total	% Augmentation	Différence
31-32	0	0	52	100,00%	52
32-33	0	0	83	37,35%	31
33-34	0	0	0	0,00%	-83
34-35	0	0	0	0,00%	0
35-36	0	0	0	0,00%	0
36-37	0	0	0	0,00%	0
37-38	0	0	0	0,00%	0
38-39	0	0	0	0,00%	0
39-40	0	0	0	0,00%	0
40-41	0	0	0	0,00%	0
41-42	0	0	0	0,00%	0
42-43	0	0	0	0,00%	0
43-44	0	0	0	0,00%	0
44-45	0	0	0	0,00%	0
45-46	0	0	0	0,00%	0
46-47	0	0	0	0,00%	0
47-48	0	0	52	100,00%	52
48-49	0	0	0	0,00%	-52
49-50	0	0	931	100,00%	931
50-51	0	0	935	0,43%	4
51-52	0	0	911	-2,63%	-24
52-53	0	0	792	-15,03%	-119
53-54	0	0	0	0,00%	-792
54-55	0	0	0	0,00%	0
55-56	0	0	0	0,00%	0
56-57	0	0	0	0,00%	0
57-58	0	0	0	0,00%	0
58-59	0	0	996	100,00%	996
59-60	0	0	0	0,00%	-996
60-61	0	0	0	0,00%	0
61-62	0	0	1258	100,00%	1258
62-63	0	0	1249	-0,72%	-9
63-64	0	0	0	0,00%	-1249
64-65	0	0	0	0,00%	0
65-66	0	0	1309	100,00%	1309
66-67	0	0	1355	3,39%	46
67-68	0	0	1759	22,97%	404
68-69	0	0	2104	16,40%	345
69-70	0	0	2032	-3,54%	-72
70-71	0	0	2120	4,15%	88
71-72	0	0	2535	16,37%	415
72-73	0	0	2542	0,28%	7
73-74	0	0	2731	6,92%	189
74-75	0	0	2973	8,14%	242
75-76	0	0	3061	2,87%	88
76-77	0	0	2880	-6,28%	-181
77-78	0	0	3208	10,22%	328
78-79	0	0	3471	7,58%	263
79-80	0	0	3770	7,93%	299
80-81	0	0	3977	5,20%	207
81-82	0	0	3987	0,25%	10



Crédit Mutuel  
PARTENAIRE OFFICIEL

Saison	Total Masculin	Total Féminin	Total	% Augmentation	Différence
82-83	0	0	3883	-2,68%	-104
83-84	2349	1709	4058	4,31%	175
84-85	2586	1749	4335	6,39%	277
85-86	2714	1778	4492	3,50%	157
86-87	2459	1506	3965	-13,29%	-527
87-88	2472	1657	4129	3,97%	164
88-89	2458	1635	4093	-0,88%	-36
89-90	2600	1699	4299	4,79%	206
90-91	2654	1761	4415	2,63%	116
91-92	3018	1832	4850	8,97%	435
92-93	3452	1872	5324	8,90%	474
93-94	3685	1884	5569	4,40%	245
94-95	3813	1831	5644	1,33%	75
95-96	3522	1752	5274	-7,02%	-370
96-97	3545	1716	5261	-0,25%	-13
97-98	3658	1722	5380	2,21%	119
98-99	3636	1753	5389	0,17%	9
99-00	3703	1902	5605	3,85%	216
00-01	3553	1885	5438	-3,07%	-167
01-02	3635	2004	5639	3,56%	201
02-03	3665	2056	5721	1,43%	82
03-04	3750	2034	5784	1,09%	63
04-05	3921	2219	6140	5,80%	356
05-06	3961	2228	6189	0,79%	49
06-07	4016	2213	6229	0,64%	40
07-08	4070	2083	6153	-1,24%	-76
08-09	3988	2210	6198	0,73%	45
09-10	4021	2215	6236	0,61%	38
10-11	4059	2198	6257	0,34%	21
11-12	4311	2241	6552	4,50%	295
12-13	4520	2299	6819	3,92%	267
13-14	4732	2374	7106	4,04%	287
14-15	4759	2322	7081	-0,35%	-25
15-16	4971	2262	7233	2,10%	152
16-17	4935	2339	7274	0,56%	41
17-18	4926	2279	7205	-0,96%	-69
18-19	5010	2285	7295	1,23%	90
19-20	5056	2320	7376	1,10%	81



## COMPARATIF SUR 8 SAISONS

	MASCULINS								FEMININS							
	Saison 12/13	Saison 13/14	Saison 14/15	Saison 15/16	Saison 16/17	Saison 17/18	Saison 18/19	Saison 19/20	Saison 12/13	Saison 13/14	Saison 14/15	Saison 15/16	Saison 16/17	Saison 17/18	Saison 18/19	Saison 19/20
<b>SENIORS</b>	800	775	932	969	887	861	877	<b>877</b>	364	357	346	329	336	317	341	<b>360</b>
<b>U20 - JUNIORS</b>	80	97	84	78	55	84	71	<b>92</b>	25	29	51	48	26	28	25	<b>21</b>
<b>U18 - CADETS JUNIORS</b>	249	236	219	219	216	227	246	<b>276</b>	145	143	132	103	105	111	103	<b>111</b>
<b>U17 - CADETS</b>	324	328	355	366	391	424	427	<b>474</b>	220	178	202	194	204	188	169	<b>228</b>
<b>U15 - MINIMES</b>	417	453	496	524	539	535	546	<b>545</b>	244	294	253	250	267	311	300	<b>322</b>
<b>U13 - BENJAMINS</b>	472	520	539	516	597	578	548	<b>575</b>	288	276	304	335	339	316	360	<b>317</b>
<b>U11 - POUSSINS</b>	518	552	557	633	597	565	602	<b>583</b>	310	346	304	330	358	302	270	<b>280</b>
<b>U9 - MINI-POUSSINS</b>	504	516	499	575	536	499	507	<b>502</b>	214	207	233	227	224	195	219	<b>221</b>
<b>U7 - BABY</b>	429	485	442	469	474	465	505	<b>498</b>	163	167	141	139	154	172	179	<b>177</b>
<b>DETENTE</b>	302	357	232	213	208	238	254	<b>218</b>	98	134	120	83	91	85	81	<b>64</b>
<b>NON-JOUEURS</b>	425	413	404	410	435	450	425	<b>416</b>	228	243	236	224	235	254	237	<b>219</b>
<b>TOTAL</b>	<b>4 520</b>	4 732	4 759	4 972	4 935	4 926	5 008	<b>5 056</b>	<b>2 299</b>	<b>2 374</b>	2 322	2 262	2 339	2 279	2 284	<b>2 320</b>
<b>Ecart</b>		<b>212</b>	<b>27</b>	<b>213</b>	<b>-37</b>	<b>-9</b>	<b>82</b>	<b>-48</b>		<b>75</b>	<b>-52</b>	<b>-60</b>	<b>77</b>	<b>-60</b>	<b>5</b>	<b>36</b>