

TABLEAU DE BORD DES LICENCIÉS

COMITÉ DE LA SARTHE

A la date du : **03/02/2020**

Fin de saison 2018-2019

ECART + 38

Ecart sur même période

2018-2019	2017-2018	2016-2017
141	222	144
1,96%	3,12%	2,00%

	Saison en cours		Saison précédente *	
	2019-2020	%	2018-2019	%
MASCULINS	5 026	68,54%	5 010	68,68%
FEMININS	2 307	31,46%	2 285	31,32%
TOTAL	7 333		7 295	
Seniors	1 230	16,77%	1 216	16,67%
U20 - Juniors	113	1,54%	96	1,32%
U18 - Juniors-Cadets	386	5,26%	349	4,78%
U17 - Cadets	699	9,53%	596	8,17%
U15 - Minimes	866	11,81%	846	11,60%
U13 - Benjamins	890	12,14%	908	12,45%
U11 - Poussins	859	11,71%	872	11,95%
U9 - Min-Poussins	711	9,70%	726	9,95%
U7 - Baby-Basket	668	9,11%	684	9,38%
Détente	279	3,80%	336	4,61%
Non Joueur	632	8,62%	666	9,13%

Catégorie	MASCULIN				FEMININ				Catégorie
	19-20	%	18-19	Ecart	19-20	%	18-19	Ecart	
Seniors	872	17,33%	877	- 5	358	15,52%	339	+ 19	Seniors
U20 - Juniors	92	1,83%	71	+ 21	21	0,91%	25	- 4	U20 - Juniors
U18 - Juniors-Cadets	276	5,49%	246	+ 30	110	4,77%	103	+ 7	U18 - Juniors-Cadets
U17 - Cadets	472	9,39%	427	+ 45	227	9,84%	169	+ 58	U17 - Cadets
U15 - Minimes	544	10,82%	546	- 2	322	13,96%	300	+ 22	U15 - Minimes
U13 - Benjamins	576	11,46%	548	+ 28	314	13,61%	360	- 46	U13 - Benjamins
U11 - Poussins	581	11,56%	602	- 21	278	12,05%	270	+ 8	U11 - Poussins
U9 - Min-Poussins	492	9,79%	507	- 15	219	9,49%	219	+ 0	U9 - Min-Poussins
U7 - Baby-Basket	493	9,81%	505	- 12	175	7,59%	179	- 4	U7 - Baby-Basket
Détente	215	4,28%	254	- 39	64	2,77%	82	- 18	Détente
Non Joueur	413	8,22%	427	- 14	219	9,49%	239	- 20	Non Joueur
TOTAL	5 026	68,54%	5 010	+ 16	2 307	31,46%	2 285	+ 22	TOTAL

	Masculin	%	Féminin	%
FFBB	334 534	65,21%	178 482	34,79%
Ligue	35 538	55,72%	28 245	44,28%
Sarthe	5 026	68,54%	2 307	31,46%

La Ligue Pays de Loire représente **NC** de la FFBB
 La Sarthe représente **NC** de la Ligue Pays de Loire
 La Sarthe représente **1,43%** de la FFBB

Moyenne de licenciés par clubs	141,02
Nombres de clubs pris en compte	52

* les chiffres de 2018-2019 sont bien sûr ceux de fin de saison

Edité par la Commission Qualifications
 Marcel GUIBERT

COMPARATIF SUR DEUX SAISON A LA MEME DATE

Saison 2018-2019 au	03/02/2019	écart	Saison 2019-2020 au	03/02/2020
HOMMES	4 951	68,73%	+ 75	HOMMES 5 026 68,54%
FEMMES	2 253	31,27%	+ 54	FEMMES 2 307 31,46%
TOTAL	7 204		TOTAL 7 333	
	Différence	+ 129	1,79%	

2019-2020		
CREATION	1 430	19,50%
RENOUVELLEMENT/MUTATION	5 903	80,50%

Top 10 des licenciés par clubs

Rang	CLUB	MASCULIN	FEMININ	TOTAL	% Masculin	% Féminin
				100		EFFECTIF >= SAISON n-1
				99		EFFECTIF < SAISON n-1
1	LA CHAPELLE ST AUBIN	252	80	332	75,90%	24,10%
2	LE MANS SAINT PAVIN	198	115	313	63,26%	36,74%
3	LE MANS C.S.S.G.	226	69	295	76,61%	23,39%
4	LE MANS SCM	272	21	293	92,83%	7,17%
5	LE MANS J.C.M.	177	104	281	62,99%	37,01%
6	SABLE BASKET	160	115	275	58,18%	41,82%
7	COULAINES J.S.	146	117	263	55,51%	44,49%
8	LE MANS JALT	249	13	262	95,04%	4,96%
9	FRESNAY /SARTHE	165	95	260	63,46%	36,54%
10	LA FLECHE US	168	67	235	71,49%	28,51%



CD 72

Date d'édition 03/02/2020



Table with columns for CLUB, AMOUREUX, UDD, UDE, U17, U15, U13, U11, U9, DETENUES, NON JOUEURS, TOTAL, and various performance metrics like % Différence, % Matchs, % Points.

Top 10 des Clubs Sarthois

Place	CLUB	MASCULIN	FEMININ	TOTAL	% Masculin	% Féminin
1	LA CHAPELLE ST AUBIN	252	80	332	75,00%	24,10%
2	LE MANS SAINT PAVIN	198	115	313	63,26%	36,74%
3	LE MANS C.S.S.G.	226	69	295	76,61%	23,39%
4	LE MANS SCM	272	21	293	92,83%	7,17%
5	LE MANS J.C.M.	177	104	281	62,99%	37,01%
6	SABLE BASKET	160	115	275	58,18%	41,82%
7	COULAINES J.S.	146	117	263	55,51%	44,49%
8	LE MANS JALT	249	13	262	95,04%	4,96%
9	FRESNAY /SARTHE	165	95	260	63,46%	36,54%
10	LA FLECHE US	168	67	235	71,49%	28,51%

Place	CLUB	MASCULIN	FEMININ	TOTAL	% Masculin	% Féminin
1	LE MANS C.S.S.G.	55	28	83	66,27%	33,73%
2	JOUE L'ABBE MONTBIZOT	41	22	63	65,08%	34,92%
3	LE MANS SAINT PAVIN	37	26	63	58,73%	41,27%
4	LE MANS GSOS	45	12	57	78,95%	21,05%
5	ST MARS D OUILLE LES MOUETTES	31	16	47	65,96%	34,04%
6	CHANGE BASKET CLUB	47	0	47	100,00%	0,00%
7	RUAUDIN JEUNESSES SPORTIVE	20	27	47	42,55%	57,45%
8	LE MANS S.L.B.	40	1	41	97,56%	2,44%
9	CONLIE B.C.	27	10	37	72,97%	27,03%
10	ARNAGE U.S.	27	8	35	77,14%	22,86%

Place	CLUB	MASCULIN	FEMININ	TOTAL	% Masculin	% Féminin
1	GUECELARD B.B.C.	4	3	7	57,14%	42,86%
2	LE MANS JALT	7	0	7	100,00%	0,00%
3	COULAINES J.S.	3	3	6	50,00%	50,00%
4	LE MANS SAINT PAVIN	5	1	6	83,33%	16,67%
5	LE MANS C.S.S.G.	5	1	6	83,33%	16,67%
6	RUAUDIN JEUNESSES SPORTIVE	3	3	6	50,00%	50,00%
7	ETIVAL BASKET CLUB	4	2	6	66,67%	33,33%
8	FRESNAY /SARTHE	4	2	6	66,67%	33,33%
9	ARNAGE U.S.	5	0	5	100,00%	0,00%
10	LE MANS SCM	5	0	5	100,00%	0,00%

Place	CLUB	MASCULIN	FEMININ	TOTAL	% Masculin	% Féminin
1	LE MANS SCM	27	0	27	100,00%	0,00%
2	LE MANS SAINT PAVIN	12	10	22	54,55%	45,45%
3	LE MANS JALT	22	0	22	100,00%	0,00%
4	FRESNAY /SARTHE	16	6	22	72,73%	27,27%
5	LA CHAPELLE ST AUBIN	19	3	22	86,36%	13,64%
6	RUAUDIN JEUNESSES SPORTIVE	7	14	21	33,33%	66,67%
7	COULAINES J.S.	7	12	19	36,84%	63,16%
8	LE MANS C.S.S.G.	18	1	19	94,74%	5,26%
9	ARNAGE U.S.	17	0	17	100,00%	0,00%
10	LE MANS GSOS	17	0	17	100,00%	0,00%

Place	CLUB	MASCULIN	FEMININ	TOTAL	% Masculin	% Féminin
1	LE MANS SCM	43	0	43	100,00%	0,00%
2	LE MANS J.C.M.	28	13	41	68,29%	31,71%
3	LA CHAPELLE ST AUBIN	25	14	39	64,10%	35,90%
4	SABLE BASKET	20	18	38	52,63%	47,37%
5	RUAUDIN JEUNESSES SPORTIVE	19	18	37	51,35%	48,65%
6	LA FERTE BERNARD V.S.	23	12	35	65,71%	34,29%
7	LE MANS JALT	35	0	35	100,00%	0,00%
8	COULAINES J.S.	20	13	33	60,61%	39,39%
9	LA FLECHE US	23	5	28	82,14%	17,86%
10	FRESNAY /SARTHE	13	11	24	54,17%	45,83%

Place	CLUB	MASCULIN	FEMININ	TOTAL	% Masculin	% Féminin
1	LE MANS J.C.M.	36	24	60	60,00%	40,00%
2	LA CHAPELLE ST AUBIN	32	19	51	62,75%	37,25%
3	SABLE BASKET	28	22	50	56,00%	44,00%
4	COULAINES J.S.	12	33	45	26,67%	73,33%
5	LE MANS C.S.S.G.	26	13	39	66,67%	33,33%
6	LE MANS JALT	33	0	33	100,00%	0,00%
7	LE MANS SCM	33	0	33	100,00%	0,00%
8	LA FLECHE US	22	10	32	68,75%	31,25%
9	CHANGE BASKET CLUB	19	13	32	59,38%	40,63%
10	LE MANS SAINT PAVIN	17	12	29	58,62%	41,38%

Place	CLUB	MASCULIN	FEMININ	TOTAL	% Masculin	% Féminin
1	LA CHAPELLE ST AUBIN	36	7	43	83,72%	16,28%
2	LE MANS SCM	38	0	38	100,00%	0,00%
3	COULAINES J.S.	21	16	37	56,76%	43,24%
4	LE MANS A.S.MADELEINE	22	15	37	59,46%	40,54%
5	SABLE BASKET	18	18	36	50,00%	50,00%
6	LE MANS SAINT PAVIN	19	15	34	55,88%	44,12%
7	LE MANS J.C.M.	24	8	32	75,00%	25,00%
8	CERANS VVRE BASKET	17	13	30	56,67%	43,33%
9	CONLIE B.C.	22	8	30	73,33%	26,67%
10	FRESNAY /SARTHE	15	15	30	50,00%	50,00%

Place	CLUB	MASCULIN	FEMININ	TOTAL	% Masculin	% Féminin
1	LE MANS SAINT PAVIN	31	18	49	63,27%	36,73%
2	LE MANS J.C.M.	25	21	46	54,35%	45,65%
3	LA CHAPELLE ST AUBIN	26	14	40	65,00%	35,00%
4	COULAINES J.S.	22	15	37	59,46%	40,54%
5	LE MANS JALT	36	0	36	100,00%	0,00%
6	LE MANS C.S.S.G.	26	9	35	74,29%	25,71%
7	RUAUDIN JEUNESSES SPORTIVE	22	10	32	68,75%	31,25%
8	BASKET CLUB ROEEZEN	21	10	31	67,74%	32,26%
9	LE MANS A.S.MADELEINE	25	5	30	83,33%	16,67%
10	LA FERTE BERNARD V.S.	22	5	27	81,48%	18,52%

Place	CLUB	MASCULIN	FEMININ	TOTAL	% Masculin	% Féminin
1	LA CHAPELLE ST AUBIN	38	11	49	77,55%	22,45%
2	GUECELARD B.B.C.	25	6	31	80,65%	19,35%
3	ROUILLON E.G	20	10	30	66,67%	33,33%
4	LE MANS JALT	25	4	29	86,21%	13,79%
5	SABLE BASKET	17	11	28	60,71%	39,29%
6	LA FLECHE US	17	9	26	65,38%	34,62%
7	ARNAGE U.S.	14	10	24	58,33%	41,67%
8	ECOMHOY K.B.C.	19	5	24	79,17%	20,83%
9	LE MANS J.C.M.	14	9	23	60,87%	39,13%
10	LE MANS C.S.S.G.	16	6	22	72,73%	27,27%

Place	CLUB	MASCULIN	FEMININ	TOTAL	% Masculin	% Féminin
1	FRESNAY /SARTHE	27	16	43	62,79%	37,21%
2	LA FLECHE US	24	16	40	60,00%	40,00%
3	BASKET CLUB ROEEZEN	28	8	36	77,78%	22,22%
4	GUECELARD B.B.C.	22	9	31	70,97%	29,03%
5	ROUILLON E.G	22	7	29	75,86%	24,14%
6	JOUE L'ABBE MONTBIZOT	23	5	28	82,14%	17,86%
7	LA FERTE BERNARD V.S.	25	2	27	92,59%	7,41%
8	LE MANS SAINT PAVIN	20	7	27	74,07%	25,93%
9	LA CHAPELLE ST AUBIN	24	3	27	88,89%	11,11%
10	LE MANS A.S.MADELEINE	20	6	26	76,92%	23,08%

Place	CLUB	MASCULIN	FEMININ	TOTAL	% Masculin	% Féminin
1	FRESNAY /SARTHE	24	7	31	77,42%	22,58%
2	ANILLE BRAYE BASKET	21	3	24	87,50%	12,50%
3	LA FERTE BERNARD V.S.	15	7	22	68,18%	31,82%
4	LE MANS GSOS	13	6	19	68,42%	31,58%
5	LA FLECHE US	11	5	16	68,75%	31,25%
6	ROUILLON E.G	11	5	16	68,75%	31,25%
7	CHANGE BASKET CLUB	12	3	15	80,00%	20,00%
8	LE MANS SAINT PAVIN	8	4	12	66,67%	33,33%
9	LA CHAPELLE ST AUBIN	12	0	12	100,00%	0,00%
10	SILLE LE PHILIPPE B.C	10	1	11	90,91%	9,09%

Place	CLUB	MASCULIN	FEMININ	TOTAL	% Masculin	% Féminin
1	LE MANS SCM	42	15	57	73,68%	26,32%
2	COULAINES J.S.	23	10	33	69,70%	30,30%
3	LE MANS JALT	23	8	31	74,19%	25,81%
4	LE MANS A.S.MADELEINE	18	12	30	60,00%	40,00%
5	LE MANS SAINT PAVIN	21	6	27	77,78%	22,22%
6	RUAUDIN JEUNESSES SPORTIVE	21	4	25	84,00%	16,00%
7	CHANGE BASKET CLUB	12	11	23	52,17%	47,83%
8	SOM BASKET-BALL	13	9	22	59,09%	40,91%
9	LA FERTE BERNARD V.S.	15	5	20	75,00%	25,00%
10	LE MANS C.S.S.G.	16	3	19	84,21%	15,79%

Top 20 des Clubs Sarthois

Top 20 des licenciés par clubs

Place	CLUB	MASCULIN	FEMININ	TOTAL	% Masculin	% Féminin
1	LA CHAPELLE ST AUBIN	252	80	332	75,90%	24,10%
2	LE MANS SAINT PAVIN	198	115	313	63,26%	36,74%
3	LE MANS C.S.S.G.	226	69	295	76,61%	23,39%
4	LE MANS SCM	272	21	293	92,83%	7,17%
5	LE MANS J.C.M.	177	104	281	62,99%	37,01%
6	SABLE BASKET	160	115	275	58,18%	41,82%
7	COULAINES J.S.	146	117	263	55,51%	44,49%
8	LE MANS JALT	249	13	262	95,04%	4,96%
9	FRESNAY /SARTHE	165	95	260	63,46%	36,54%
10	LA FLECHE US	168	67	235	71,49%	28,51%
11	LA FERTE BERNARD V.S.	166	64	230	72,17%	27,83%
12	RUAUDIN JEUNESSES SPORTIVE	134	81	215	62,33%	37,67%
13	CHANGE BASKET CLUB	144	66	210	68,57%	31,43%
14	JOUE L'ABBE MONTBIZOT	125	75	200	62,50%	37,50%
15	LE MANS GSOS	146	47	193	75,65%	24,35%
16	ARNAGE U.S.	134	58	192	69,79%	30,21%
17	LE MANS A.S.MADELEINE	132	60	192	68,75%	31,25%
18	BASKET CLUB ROZEZEN	132	55	187	70,59%	29,41%
19	GUECELARD B.B.C.	110	75	185	60,11%	39,89%
20	CONLIE B.C.	132	47	179	73,74%	26,26%

Top 20 Clubs - Licence Senior

Place	CLUB	MASCULIN	FEMININ	TOTAL	% Masculin	% Féminin
1	LE MANS C.S.S.G.	55	28	83	66,27%	33,73%
2	JOUE L'ABBE MONTBIZOT	41	22	63	65,08%	34,92%
3	LE MANS SAINT PAVIN	37	26	63	58,73%	41,27%
4	LE MANS GSOS	45	12	57	78,95%	21,05%
5	ST MARS D OUTILLE LES MOUETTES	31	16	47	65,96%	34,04%
6	CHANGE BASKET CLUB	47	0	47	100,00%	0,00%
7	RUAUDIN JEUNESSES SPORTIVE	20	27	47	42,55%	57,45%
8	LE MANS S.L.B.	40	1	41	97,56%	2,44%
9	CONLIE B.C.	27	10	37	72,97%	27,03%
10	ARNAGE U.S.	27	8	35	77,14%	22,86%
11	SABLE BASKET	24	11	35	68,57%	31,43%
12	COULAINES J.S.	22	10	32	68,75%	31,25%
13	GUECELARD B.B.C.	24	8	32	75,00%	25,00%
14	LE MANS SCM	31	1	32	96,88%	3,13%
15	MAMERS S.A.	19	12	31	61,29%	38,71%
16	LA FLECHE US	26	2	28	92,86%	7,14%
17	LA CHAPELLE ST AUBIN	22	6	28	78,57%	21,43%
18	FRESNAY /SARTHE	19	8	27	70,37%	29,63%
19	MANSIGNE BASKET CLUB	15	10	25	60,00%	40,00%
20	ANILLE BRAYE BASKET	11	13	24	45,83%	54,17%

Top 20 Clubs - Licence U20 (Junior)

Place	CLUB	MASCULIN	FEMININ	TOTAL	% Masculin	% Féminin
1	GUECELARD B.B.C.	4	3	7	57,14%	42,86%
2	LE MANS JALT	7	0	7	100,00%	0,00%
3	COULAINES J.S.	3	3	6	50,00%	50,00%
4	LE MANS SAINT PAVIN	5	1	6	83,33%	16,67%
5	LE MANS C.S.S.G.	5	1	6	83,33%	16,67%
6	RUAUDIN JEUNESSES SPORTIVE	3	3	6	50,00%	50,00%
7	ETIVAL BASKET CLUB	4	2	6	66,67%	33,33%
8	FRESNAY /SARTHE	4	2	6	66,67%	33,33%
9	ARNAGE U.S.	5	0	5	100,00%	0,00%
10	LE MANS SCM	5	0	5	100,00%	0,00%
11	LA CHAPELLE ST AUBIN	5	0	5	100,00%	0,00%
12	ST MARS D OUTILLE LES MOUETTES	3	1	4	75,00%	25,00%
13	CHANGE BASKET CLUB	4	0	4	100,00%	0,00%
14	SABLE BASKET	4	0	4	100,00%	0,00%
15	BASKET CLUB ROZEZEN	4	0	4	100,00%	0,00%
16	NEUVILLE BASKET ASSOCIATION	3	1	4	75,00%	25,00%
17	ALLONNES J.S.	3	0	3	100,00%	0,00%
18	ANILLE BRAYE BASKET	3	0	3	100,00%	0,00%
19	LE MANS J.C.M.	2	0	2	100,00%	0,00%
20	LE MANS A.S.MADELEINE	2	0	2	100,00%	0,00%

Top 20 Clubs - Licence U18 (Junior/Cadet)

Place	CLUB	MASCULIN	FEMININ	TOTAL	% Masculin	% Féminin
1	LE MANS SCM	27	0	27	100,00%	0,00%
2	LE MANS SAINT PAVIN	12	10	22	54,55%	45,45%
3	LE MANS JALT	22	0	22	100,00%	0,00%
4	FRESNAY /SARTHE	16	6	22	72,73%	27,27%
5	LA CHAPELLE ST AUBIN	19	3	22	86,36%	13,64%
6	RUAUDIN JEUNESSES SPORTIVE	7	14	21	33,33%	66,67%
7	COULAINES J.S.	7	12	19	36,84%	63,16%
8	LE MANS C.S.S.G.	18	1	19	94,74%	5,26%
9	ARNAGE U.S.	17	0	17	100,00%	0,00%
10	LE MANS GSOS	17	0	17	100,00%	0,00%
11	ETIVAL BASKET CLUB	8	6	14	57,14%	42,86%
12	JOUE L'ABBE MONTBIZOT	7	6	13	53,85%	46,15%
13	LE MANS J.C.M.	9	4	13	69,23%	30,77%
14	LA FERTE BERNARD V.S.	6	5	11	54,55%	45,45%
15	ST MARS D OUTILLE LES MOUETTES	9	2	11	81,82%	18,18%
16	CHANGE BASKET CLUB	5	5	10	50,00%	50,00%
17	LA CHARTRE A.S.	4	6	10	40,00%	60,00%
18	CONLIE B.C.	9	0	9	100,00%	0,00%
19	LE GRAND LUCE UNION SPORTIVE	6	2	8	75,00%	25,00%
20	SABLE BASKET	6	2	8	75,00%	25,00%

Top 20 Clubs - Licence U17 (Cadet)

Place	CLUB	MASCULIN	FEMININ	TOTAL	% Masculin	% Féminin
1	LE MANS SCM	43	0	43	100,00%	0,00%
2	LE MANS J.C.M.	28	13	41	68,29%	31,71%
3	LA CHAPELLE ST AUBIN	25	14	39	64,10%	35,90%
4	SABLE BASKET	20	18	38	52,63%	47,37%
5	RUAUDIN JEUNESSES SPORTIVE	19	18	37	51,35%	48,65%
6	LA FERTE BERNARD V.S.	23	12	35	65,71%	34,29%
7	LE MANS JALT	35	0	35	100,00%	0,00%
8	COULAINES J.S.	20	13	33	60,61%	39,39%
9	LA FLECHE US	23	5	28	82,14%	17,86%
10	FRESNAY /SARTHE	13	11	24	54,17%	45,83%
11	LE MANS SAINT PAVIN	15	8	23	65,22%	34,78%
12	ETIVAL BASKET CLUB	11	12	23	47,83%	52,17%
13	CHANGE BASKET CLUB	16	6	22	72,73%	27,27%
14	ARNAGE U.S.	12	8	20	60,00%	40,00%
15	JOUE L'ABBE MONTBIZOT	12	7	19	63,16%	36,84%
16	LE MANS C.S.S.G.	19	0	19	100,00%	0,00%
17	CONLIE B.C.	12	7	19	63,16%	36,84%
18	SOM BASKET-BALL	0	19	19	0,00%	100,00%
19	CERANS YVRE BASKET	12	6	18	66,67%	33,33%
20	LE MANS GSOS	16	0	16	100,00%	0,00%

Top 20 Clubs - Licence U15 (Minime)

Place	CLUB	MASCULIN	FEMININ	TOTAL	% Masculin	% Féminin
1	LE MANS J.C.M.	36	24	60	60,00%	40,00%
2	LA CHAPELLE ST AUBIN	32	19	51	62,75%	37,25%
3	SABLE BASKET	28	22	50	56,00%	44,00%
4	COULAINES J.S.	12	33	45	26,67%	73,33%
5	LE MANS C.S.S.G.	26	13	39	66,67%	33,33%
6	LE MANS JALT	33	0	33	100,00%	0,00%
7	LE MANS SCM	33	0	33	100,00%	0,00%
8	LA FLECHE US	22	10	32	68,75%	31,25%
9	CHANGE BASKET CLUB	19	13	32	59,38%	40,63%
10	LE MANS SAINT PAVIN	17	12	29	58,62%	41,38%
11	LA FERTE BERNARD V.S.	14	13	27	51,85%	48,15%
12	MULSANNE BASKET 2000	21	6	27	77,78%	22,22%
13	ST MARS D OUTILLE LES MOUETTES	11	14	25	44,00%	56,00%
14	ARNAGE U.S.	12	12	24	50,00%	50,00%
15	BASKET CLUB ROZEZEN	14	9	23	60,87%	39,13%
16	CHATEAU DU LOIR C.O.C.	16	5	21	76,19%	23,81%
17	ANILLE BRAYE BASKET	18	3	21	85,71%	14,29%
18	LE MANS A.S.MADELEINE	11	9	20	55,00%	45,00%
19	FRESNAY /SARTHE	13	7	20	65,00%	35,00%
20	LE MANS GSOS	11	8	19	57,89%	42,11%

Top 20 Clubs - Licence U13 (Benjamin)

Place	CLUB	MASCULIN	FEMININ	TOTAL	% Masculin	% Féminin
1	LA CHAPELLE ST AUBIN	36	7	43	83,72%	16,28%
2	LE MANS SCM	38	0	38	100,00%	0,00%
3	COULAINES J.S.	21	16	37	56,76%	43,24%
4	LE MANS A.S.MADELEINE	22	15	37	59,46%	40,54%
5	SABLE BASKET	18	18	36	50,00%	50,00%

Top 20 Clubs - Licence U11 (Poussin)

Place	CLUB	MASCULIN	FEMININ	TOTAL	% Masculin	% Féminin
1	LE MANS SAINT PAVIN	31	18	49	63,27%	36,73%
2	LE MANS J.C.M.	25	21	46	54,35%	45,65%
3	LA CHAPELLE ST AUBIN	26	14	40	65,00%	35,00%
4	COULAINES J.S.	22	15	37	59,46%	40,54%
5	LE MANS JALT	36	0	36	100,00%	0,00%



CD 72

Date d'édition

03/02/2020



6	LE MANS SAINT PAVIN	19	15	34	55,88%	44,12%
7	LE MANS J.C.M.	24	8	32	75,00%	25,00%
8	CERANS YVRE BASKET	17	13	30	56,67%	43,33%
9	CONLIE B.C.	22	8	30	73,33%	26,67%
10	FRESNAY /SARTHE	15	15	30	50,00%	50,00%
11	CHANGE BASKET CLUB	10	18	28	35,71%	64,29%
12	LA FERTE BERNARD V.S.	19	8	27	70,37%	29,63%
13	LE MANS JALT	27	0	27	100,00%	0,00%
14	SOM BASKET-BALL	0	26	26	0,00%	100,00%
15	ARNAGE U.S.	17	8	25	68,00%	32,00%
16	CHATEAU DU LOIR C.O.C.	14	11	25	56,00%	44,00%
17	BASKET CLUB ROEZEEN	18	7	25	72,00%	28,00%
18	LA FLECHE US	17	7	24	70,83%	29,17%
19	LE MANS C.S.S.G.	20	4	24	83,33%	16,67%
20	GUECELARD B.B.C.	11	12	23	47,83%	52,17%

6	LE MANS C.S.S.G.	26	9	35	74,29%	25,71%
7	RUAUDIN JEUNESSES SPORTIVE	22	10	32	68,75%	31,25%
8	BASKET CLUB ROEZEEN	21	10	31	67,74%	32,26%
9	LE MANS A.S.MADELEINE	25	5	30	83,33%	16,67%
10	LA FERTE BERNARD V.S.	22	5	27	81,48%	18,52%
11	LE MANS SCM	25	2	27	92,59%	7,41%
12	SABLE BASKET	13	14	27	48,15%	51,85%
13	BOULOIRE US	18	7	25	72,00%	28,00%
14	CONLIE B.C.	19	4	23	82,61%	17,39%
15	LA FLECHE US	13	8	21	61,90%	38,10%
16	ETIVAL BASKET CLUB	9	12	21	42,86%	57,14%
17	FRESNAY /SARTHE	10	11	21	47,62%	52,38%
18	GUECELARD B.B.C.	9	9	18	50,00%	50,00%
19	JOUE L'ABBE MONTBIZOT	8	10	18	44,44%	55,56%
20	ECOMMOY K.B.C.	9	9	18	50,00%	50,00%

Top 20 Clubs - Licence U9 (Mini Poussin)

Place	CLUB	MASCULIN	FEMININ	TOTAL	% Masculin	% Féminin
1	LA CHAPELLE ST AUBIN	38	11	49	77,55%	22,45%
2	GUECELARD B.B.C.	25	6	31	80,65%	19,35%
3	ROUILLON E.G	20	10	30	66,67%	33,33%
4	LE MANS JALT	25	4	29	86,21%	13,79%
5	SABLE BASKET	17	11	28	60,71%	39,29%
6	LA FLECHE US	17	9	26	65,38%	34,62%
7	ARNAGE U.S.	14	10	24	58,33%	41,67%
8	ECOMMOY K.B.C.	19	5	24	79,17%	20,83%
9	LE MANS J.C.M.	14	9	23	60,87%	39,13%
10	LE MANS C.S.S.G.	16	6	22	72,73%	27,27%
11	LE MANS SAINT PAVIN	13	8	21	61,90%	38,10%
12	FRESNAY /SARTHE	14	7	21	66,67%	33,33%
13	COULAINES J.S.	13	5	18	72,22%	27,78%
14	LA FERTE BERNARD V.S.	11	7	18	61,11%	38,89%
15	JOUE L'ABBE MONTBIZOT	12	5	17	70,59%	29,41%
16	CONLIE B.C.	12	5	17	70,59%	29,41%
17	CHATEAU DU LOIR C.O.C.	15	1	16	93,75%	6,25%
18	MAMERS S.A.	12	4	16	75,00%	25,00%
19	LE MANS SCM	15	0	15	100,00%	0,00%
20	RUAUDIN JEUNESSES SPORTIVE	11	4	15	73,33%	26,67%

Top 20 Clubs - Licence U7 (Baby Basket)

Place	CLUB	MASCULIN	FEMININ	TOTAL	% Masculin	% Féminin
1	FRESNAY /SARTHE	27	16	43	62,79%	37,21%
2	LA FLECHE US	24	16	40	60,00%	40,00%
3	BASKET CLUB ROEZEEN	28	8	36	77,78%	22,22%
4	GUECELARD B.B.C.	22	9	31	70,97%	29,03%
5	ROUILLON E.G	22	7	29	75,86%	24,14%
6	JOUE L'ABBE MONTBIZOT	23	5	28	82,14%	17,86%
7	LA FERTE BERNARD V.S.	25	2	27	92,59%	7,41%
8	LE MANS SAINT PAVIN	20	7	27	74,07%	25,93%
9	LA CHAPELLE ST AUBIN	24	3	27	88,89%	11,11%
10	LE MANS A.S.MADELEINE	20	6	26	76,92%	23,08%
11	LE MANS J.C.M.	13	11	24	54,17%	45,83%
12	ARNAGE U.S.	14	8	22	63,64%	36,36%
13	LE MANS C.S.S.G.	18	4	22	81,82%	18,18%
14	NEUVILLE BASKET ASSOCIATION	14	7	21	66,67%	33,33%
15	SABLE BASKET	12	8	20	60,00%	40,00%
16	LE MANS JALT	17	1	18	94,44%	5,56%
17	LE GRAND LUCE UNION SPORTIVE	15	2	17	88,24%	11,76%
18	MONTFORT SPORT BASKET	11	5	16	68,75%	31,25%
19	LE MANS SCM	13	3	16	81,25%	18,75%
20	CHAMPAGNE ES	10	6	16	62,50%	37,50%

Top 20 Clubs - Licence Détente

Place	CLUB	MASCULIN	FEMININ	TOTAL	% Masculin	% Féminin
1	FRESNAY /SARTHE	24	7	31	77,42%	22,58%
2	ANILLE BRAVE BASKET	21	3	24	87,50%	12,50%
3	LA FERTE BERNARD V.S.	15	7	22	68,18%	31,82%
4	LE MANS GSOS	13	6	19	68,42%	31,58%
5	LA FLECHE US	11	5	16	68,75%	31,25%
6	ROUILLON E.G	11	5	16	68,75%	31,25%
7	CHANGE BASKET CLUB	12	3	15	80,00%	20,00%
8	LE MANS SAINT PAVIN	8	4	12	66,67%	33,33%
9	LA CHAPELLE ST AUBIN	12	0	12	100,00%	0,00%
10	SILLE LE PHILIPPE B.C	10	1	11	90,91%	9,09%
11	SABLE BASKET	7	4	11	63,64%	36,36%
12	LA CHARTRE A.S.	8	2	10	80,00%	20,00%
13	LE MANS J.C.M.	9	0	9	100,00%	0,00%
14	CONLIE B.C.	6	3	9	66,67%	33,33%
15	NEUVILLE BASKET ASSOCIATION	8	0	8	100,00%	0,00%
16	CERANS YVRE BASKET	5	2	7	71,43%	28,57%
17	LE MANS C.S.S.G.	7	0	7	100,00%	0,00%
18	LE MANS A.S.MADELEINE	6	1	7	85,71%	14,29%
19	LE GRAND LUCE UNION SPORTIVE	4	2	6	66,67%	33,33%
20	GUECELARD B.B.C.	4	1	5	80,00%	20,00%

Top 20 Clubs - Licence Non Joueur

Place	CLUB	MASCULIN	FEMININ	TOTAL	% Masculin	% Féminin
1	LE MANS SCM	42	15	57	73,68%	26,32%
2	COULAINES J.S.	23	10	33	69,70%	30,30%
3	LE MANS JALT	23	8	31	74,19%	25,81%
4	LE MANS A.S.MADELEINE	18	12	30	60,00%	40,00%
5	LE MANS SAINT PAVIN	21	6	27	77,78%	22,22%
6	RUAUDIN JEUNESSES SPORTIVE	21	4	25	84,00%	16,00%
7	CHANGE BASKET CLUB	12	11	23	52,17%	47,83%
8	SOM BASKET-BALL	13	9	22	59,09%	40,91%
9	LA FERTE BERNARD V.S.	15	5	20	75,00%	25,00%
10	LE MANS C.S.S.G.	16	3	19	84,21%	15,79%
11	SABLE BASKET	11	7	18	61,11%	38,89%
12	BOULOIRE US	11	6	17	64,71%	35,29%
13	LA CHAPELLE ST AUBIN	13	3	16	81,25%	18,75%
14	ALLONNES J.S.	7	8	15	46,67%	53,33%
15	CD72 - HORS ASSOCIATION - SARTHE	13	2	15	86,67%	13,33%
16	FRESNAY /SARTHE	10	5	15	66,67%	33,33%
17	BEAUMONT A.S.	9	4	13	69,23%	30,77%
18	LA FLECHE US	10	3	13	76,92%	23,08%
19	ETIVAL BASKET CLUB	7	6	13	53,85%	46,15%
20	BASKET CLUB ROEZEEN	8	5	13	61,54%	38,46%

Le club ayant le plus de...

licenciés	est	LA CHAPELLE ST AUBIN	(332)	soit	5%	des licenciés sarthois		
seniors	est	LE MANS C.S.S.G.	(83)	soit	7%	des seniors sarthois	et	28% de l'effectif du club
U20 (juniors)	est	GUECELARD B.B.C.	(7)	soit	6%	des U20 (juniors) sarthois	et	4% de l'effectif du club
U18 (cadets-juniors)	est	LE MANS SCM	(27)	soit	7%	des U18 (cadets-juniors) sarthois	et	9% de l'effectif du club
U17 (cadets)	est	LE MANS SCM	(43)	soit	6%	des U17 (cadets) sarthois	et	15% de l'effectif du club
U15 (minimes)	est	LE MANS J.C.M.	(60)	soit	7%	des U15 (minimes) sarthois	et	21% de l'effectif du club
U13 (benjamins)	est	LA CHAPELLE ST AUBIN	(43)	soit	5%	des U13 (benjamins) sarthois	et	13% de l'effectif du club
U11 (poussins)	est	LE MANS SAINT PAVIN	(49)	soit	6%	des U11 (poussins) sarthois	et	16% de l'effectif du club
U9 (mini poussins)	est	LA CHAPELLE ST AUBIN	(49)	soit	7%	des U9 (mini poussins) sarthois	et	15% de l'effectif du club
U7 (baby)	est	FRESNAY /SARTHE	(43)	soit	6%	des U7 (baby) sarthois	et	17% de l'effectif du club
détente	est	FRESNAY /SARTHE	(31)	soit	11%	des détente sarthois	et	12% de l'effectif du club
non joueurs	est	LE MANS SCM	(57)	soit	9%	des non joueurs sarthois	et	19% de l'effectif du club

Le club ayant le plus de...

licenciés masculins	est	LE MANS SCM	(272)	soit	5%	des licenciés masculins sarthois	et	93% de l'effectif du club
seniors masculins	est	LE MANS C.S.S.G.	(55)	soit	6%	des seniors masculins sarthois	et	19% de l'effectif du club
U20 (juniors) masculins	est	LE MANS JALT	(7)	soit	8%	des U20 (juniors) masculins sarthois	et	3% de l'effectif du club
U18 (cadets-juniors) masculins	est	LE MANS SCM	(27)	soit	10%	des U18 (cadets-juniors) masculins sarthois	et	9% de l'effectif du club
U17 (cadets) masculins	est	LE MANS SCM	(43)	soit	9%	des U17 (cadets) masculins sarthois	et	15% de l'effectif du club
U15 (minimes) masculins	est	LE MANS J.C.M.	(36)	soit	7%	des U15 (minimes) masculins sarthois	et	13% de l'effectif du club
U13 (benjamins) masculins	est	LE MANS SCM	(38)	soit	7%	des U13 (benjamins) masculins sarthois	et	13% de l'effectif du club
U11 (poussins) masculins	est	LE MANS JALT	(36)	soit	6%	des U11 (poussins) masculins sarthois	et	14% de l'effectif du club
U9 (mini poussins) masculins	est	LA CHAPELLE ST AUBIN	(38)	soit	8%	des U9 (mini poussins) masculins sarthois	et	11% de l'effectif du club
U7 (baby) masculins	est	BASKET CLUB ROEZEEN	(28)	soit	6%	des U7 (baby) masculins sarthois	et	15% de l'effectif du club
détentes masculins	est	FRESNAY /SARTHE	(24)	soit	11%	des détente masculins sarthois	et	9% de l'effectif du club
non joueurs masculins	est	LE MANS SCM	(42)	soit	10%	des non joueurs masculins sarthois	et	14% de l'effectif du club

Le club ayant le plus de...

licenciés féminins	est	COULAINES J.S.	(117)	soit	5%	des licenciés féminins sarthois	et	44% de l'effectif du club
seniors féminins	est	LE MANS C.S.S.G.	(28)	soit	8%	des seniors féminins sarthois	et	9% de l'effectif du club
juniors féminins	est	COULAINES J.S.	(3)	soit	14%	des juniors féminins sarthois	et	1% de l'effectif du club
U18 (cadets-juniors) féminins	est	RUAUDIN JEUNESSES SPORTIVE	(14)	soit	13%	des U18 (cadets-juniors) féminins sarthois	et	7% de l'effectif du club
U17 (cadets) féminins	est	SOM BASKET-BALL	(19)	soit	8%	des U17 (cadets) féminins sarthois	et	15% de l'effectif du club
U15 (minimes) féminins	est	COULAINES J.S.	(33)	soit	10%	des U15 (minimes) féminins sarthois	et	13% de l'effectif du club
U13 (benjamins) féminins	est	SOM BASKET-BALL	(26)	soit	8%	des U13 (benjamins) féminins sarthois	et	21% de l'effectif du club
U11 (poussins) féminins	est	LE MANS J.C.M.	(21)	soit	8%	des U11 (poussins) féminins sarthois	et	7% de l'effectif du club
U9 (mini poussins) féminins	est	SABLE BASKET	(11)	soit	5%	des U9 (mini poussins) féminins sarthois	et	4% de l'effectif du club
U7 (baby) féminins	est	LA FLECHE US	(16)	soit	9%	des U7 (baby) féminins sarthois	et	7% de l'effectif du club
détentes féminins	est	LA FERTE BERNARD V.S.	(7)	soit	11%	des détente féminins sarthois	et	3% de l'effectif du club
non joueurs féminins	est	LE MANS SCM	(15)	soit	7%	des non joueurs féminins sarthois	et	5% de l'effectif du club

CLUB	ADULTES					JEUNES							MINI BASKET					Nb Lic Total
	SENIORS	DETENTE	DIRIGEANT	TOTAL	% Adultes	U20	U18	U17	U15	U13	TOTAL	% Jeunes	U11	U9	U7	TOTAL	% Mini Basket	
ALLONNES J.S.	14	3	15	32	38%	3	3	2	9	7	24	29%	14	13	1	28	33%	84
ARNAGE U.S.	35	-	6	41	21%	5	17	20	24	25	91	47%	14	24	22	60	31%	192
BEAUMONT A.S.	-	-	13	13	18%	1	7	2	10	11	31	43%	12	9	7	28	39%	72
CHATEAU DU LOIR C.O.C.	16	-	12	28	21%	-	7	7	21	25	60	45%	17	16	13	46	34%	134
COULAINES J.S.	32	-	33	65	25%	6	19	33	45	37	140	53%	37	18	3	58	22%	263
CERANS YVRE BASKET	11	7	6	24	19%	1	1	18	9	30	59	48%	17	13	11	41	33%	124
LA FERTE BERNARD V.S.	16	22	20	58	25%	-	11	35	27	27	100	43%	27	18	27	72	31%	230
LA FLECHE US	28	16	13	57	24%	1	6	28	32	24	91	39%	21	26	40	87	37%	235
GUECELARD B.B.C.	32	5	11	48	26%	7	4	13	8	23	55	30%	18	31	31	80	44%	183
JOUE L'ABBE MONTBIZOT	63	5	11	79	40%	1	13	19	11	14	58	29%	18	17	28	63	32%	200
MAMERS S.A.	31	2	4	37	40%	1	4	6	8	8	27	29%	8	16	5	29	31%	93
LE MANS SAINT PAVIN	63	12	27	102	33%	6	22	23	29	34	114	36%	49	21	27	97	31%	313
MONTFORT SPORT BASKET	17	1	4	22	31%	-	-	6	5	1	12	17%	14	7	16	37	52%	71
LE MANS S.L.B.	41	-	4	45	62%	-	3	-	8	12	23	32%	1	4	-	5	7%	73
LE MANS C.S.S.G.	83	7	19	109	37%	6	19	19	39	24	107	36%	35	22	22	79	27%	295
LE MANS GSOS	57	19	11	87	45%	1	17	16	19	23	76	39%	11	10	9	30	16%	193
LE MANS JALT	23	1	31	55	21%	7	22	35	33	27	124	47%	36	29	18	83	32%	262
LE MANS J.C.M.	22	9	9	40	14%	2	13	41	60	32	148	53%	46	23	24	93	33%	281
LE MANS SCM	32	-	57	89	30%	5	27	43	33	38	146	50%	27	15	16	58	20%	293
ROUILLON E.G	13	16	10	39	34%	-	1	-	-	4	5	4%	13	30	29	72	62%	116
ANILLE BRAYE BASKET	24	24	9	57	41%	3	3	6	21	10	43	31%	12	13	14	39	28%	139
SAINT MARS LA BRIERE US	15	-	-	15	100%	-	-	-	-	-	0	0%	-	-	-	0	0%	15
ST MARS D OUTILLE LES MOUETTES	47	5	10	62	40%	4	11	10	25	16	66	43%	6	8	12	26	17%	154
SILLE LE PHILIPPE B.C	9	11	7	27	28%	1	1	10	15	9	36	38%	12	12	8	32	34%	95
LE MANS A.S.MADELEINE	13	7	30	50	26%	2	4	9	20	37	72	38%	30	14	26	70	36%	192
CONLIE B.C.	37	9	9	55	31%	-	9	19	16	30	74	41%	23	17	10	50	28%	179
ASSOCIATION SPORTIVE DES GEOMETRES ET TO	8	-	-	8	89%	1	-	-	-	-	1	11%	-	-	-	0	0%	9
CD72 - HORS ASSOCIATION - SARTHE	-	-	15	15	100%	-	-	-	-	-	0	0%	-	-	-	0	0%	15
CHANGE BASKET CLUB	47	15	23	85	40%	4	10	22	32	28	96	46%	17	9	3	29	14%	210
RUAUDIN JEUNESSES SPORTIVE	47	2	25	74	34%	6	21	37	10	14	88	41%	32	15	6	53	25%	215
BASKET CANTONAL MALICORNAIS	15	-	1	16	25%	-	2	-	8	13	23	36%	8	10	7	25	39%	64
LA CHARTRE A.S.	14	10	6	30	43%	1	10	8	4	3	26	38%	6	3	4	13	19%	69
LAIGNE ST GERVAIS CO	14	-	12	26	43%	-	-	-	12	8	20	33%	8	7	-	15	25%	61
LE GRAND LUCE UNION SPORTIVE	12	6	4	22	19%	-	8	10	16	22	56	47%	9	14	17	40	34%	118
MANSIGNE BASKET CLUB	25	-	6	31	53%	2	2	-	-	3	7	12%	6	7	8	21	36%	59
SABLE BASKET	35	11	18	64	23%	4	8	38	50	36	136	49%	27	28	20	75	27%	275
SOM BASKET-BALL	20	-	22	42	34%	2	3	19	12	26	62	50%	11	10	-	21	17%	125
CHAMPAGNE ES	10	-	5	15	21%	1	3	1	8	8	21	30%	8	11	16	35	49%	71
MULSANNNE BASKET 2000	21	-	10	31	24%	2	6	14	27	19	68	52%	16	12	3	31	24%	130
SAVIGNE L'EVEQUE B.C.	13	-	2	15	34%	-	-	-	5	11	16	36%	9	4	-	13	30%	44
TELOCHE BASKET CLUB	-	-	4	4	17%	-	-	-	4	13	17	74%	-	-	2	2	9%	23
LE LUDE BASKET CLUB	-	-	-	0	-	-	-	-	-	-	0	-	-	-	-	0	-	0
ETIVAL BASKET CLUB	14	-	13	27	20%	6	14	23	13	7	63	48%	21	13	8	42	32%	132
FRESNAY /SARTHE	27	31	15	73	28%	6	22	24	20	30	102	39%	21	21	43	85	33%	260
LA CHAPELLE ST AUBIN	28	12	16	56	17%	5	22	39	51	43	160	48%	40	49	27	116	35%	332
ECOMMOY K.B.C.	20	-	3	23	23%	-	1	-	8	18	27	27%	18	24	9	51	50%	101
MAROLLAIS S.C.	-	-	6	6	21%	-	-	6	-	8	14	48%	5	3	1	9	31%	29
BASKET CLUB ROEZEEN	21	1	13	35	19%	4	6	13	23	25	71	38%	31	14	36	81	43%	187
BOULOIRE US	1	-	17	18	18%	-	1	8	8	17	34	34%	25	11	13	49	49%	101
NEUVILLE BASKET ASSOCIATION	22	8	12	42	30%	4	3	16	19	5	47	34%	17	12	21	50	36%	139
LOUE-BRULON	1	2	3	6	14%	2	-	1	9	5	17	40%	6	8	5	19	45%	42
#N/A	#N/A	#N/A	#N/A	#N/A	#N/A	#N/A	#N/A	#N/A	#N/A	#N/A	#N/A	#N/A	#N/A	#N/A	#N/A	#N/A	#N/A	#N/A
ASCE MMA	24	-	-	24	100%	-	-	-	-	-	0	0%	-	-	-	0	0%	24
SETRAM U.S.	17	-	-	17	100%	-	-	-	-	-	0	0%	-	-	-	0	0%	17
TOTAL SARTHE	1230	279	632	2141	#N/A	113	386	699	866	890	2954	37%	859	711	668	2238	29%	#N/A

Rang	CLUB	MASCULIN	FEMININ	TOTAL	%	
					Masculin	Féminin
1	LA CHAPELLE ST AUBIN	252	80	332	75,90%	24,10%
2	LE MANS SAINT PAVIN	198	115	313	63,26%	36,74%
3	LE MANS C.S.S.G.	226	69	295	76,61%	23,39%
4	LE MANS SCM	272	21	293	92,83%	7,17%
5	LE MANS J.C.M.	177	104	281	62,99%	37,01%
6	SABLE BASKET	160	115	275	58,18%	41,82%
7	COULAINES J.S.	146	117	263	55,51%	44,49%
8	LE MANS JALT	249	13	262	95,04%	4,96%
9	FRESNAY /SARTHE	165	95	260	63,46%	36,54%
10	LA FLECHE US	168	67	235	71,49%	28,51%
11	LA FERTE BERNARD V.S.	166	64	230	72,17%	27,83%
12	RUAUDIN JEUNESSES SPORTIVE	134	81	215	62,33%	37,67%
13	CHANGE BASKET CLUB	144	66	210	68,57%	31,43%
14	JOUE L'ABBE MONTBIZOT	125	75	200	62,50%	37,50%
15	LE MANS GSOS	146	47	193	75,65%	24,35%
16	ARNAGE U.S.	134	58	192	69,79%	30,21%
17	LE MANS A.S.MADELEINE	132	60	192	68,75%	31,25%
18	BASKET CLUB ROZEEN	132	55	187	70,59%	29,41%
19	GUECELARD B.B.C.	110	73	183	60,11%	39,89%
20	CONLIE B.C.	132	47	179	73,74%	26,26%
21	ST MARS D OUILLE LES MOUETTES	102	52	154	66,23%	33,77%
22	ANILLE BRAYE BASKET	95	44	139	68,35%	31,65%
23	NEUVILLE BASKET ASSOCIATION	92	47	139	66,19%	33,81%
24	CHATEAU DU LOIR C.O.C.	90	44	134	67,16%	32,84%
25	ETIVAL BASKET CLUB	77	55	132	58,33%	41,67%
26	MULSANNE BASKET 2000	97	33	130	74,62%	25,38%
27	SOM BASKET-BALL	13	112	125	10,40%	89,60%
28	CERANS YVRE BASKET	74	50	124	59,68%	40,32%
29	LE GRAND LUCE UNION SPORTIVE	92	26	118	77,97%	22,03%
30	ROUILLON E.G	79	37	116	68,10%	31,90%
31	ECOMMOY K.B.C.	56	45	101	55,45%	44,55%
32	BOULOIRE US	78	23	101	77,23%	22,77%
33	SILLE LE PHILIPPE B.C	56	39	95	58,95%	41,05%
34	MAMERS S.A.	61	32	93	65,59%	34,41%
35	ALLONNES J.S.	53	31	84	63,10%	36,90%
36	LE MANS S.L.B.	72	1	73	98,63%	1,37%
37	BEAUMONT A.S.	53	19	72	73,61%	26,39%
38	MONTFORT SPORT BASKET	34	37	71	47,89%	52,11%
39	CHAMPAGNE ES	50	21	71	70,42%	29,58%
40	LA CHARTRE A.S.	39	30	69	56,52%	43,48%
41	BASKET CANTONAL MALICORNAIS	34	30	64	53,13%	46,88%
42	LAIGNE ST GERVAIS CO	52	9	61	85,25%	14,75%
43	MANSIGNE BASKET CLUB	34	25	59	57,63%	42,37%
44	SAVIGNE L'EVEQUE B.C.	35	9	44	79,55%	20,45%
45	LOUE-BRULON	34	8	42	80,95%	19,05%
46	MAROLLAIS S.C.	22	7	29	75,86%	24,14%
47	ASCE MMA	19	5	24	79,17%	20,83%
48	TELOCHE BASKET CLUB	12	11	23	52,17%	47,83%
49	SETRAM U.S.	17	0	17	100,00%	0,00%
50	SAINTE MARS LA BRIERE US	14	1	15	93,33%	6,67%
51	CD72 – HORS ASSOCIATION – SARTHE	13	2	15	86,67%	13,33%
52	ASSOCIATION SPORTIVE DES GEOMETRE'	9	0	9	100,00%	0,00%
53						
54						
55						
56						
57						
58						
Total		5026	2307	7333	68,54%	31,46%



ETAT COMPARATIF sur 2 saisons des licenciés Sarthois

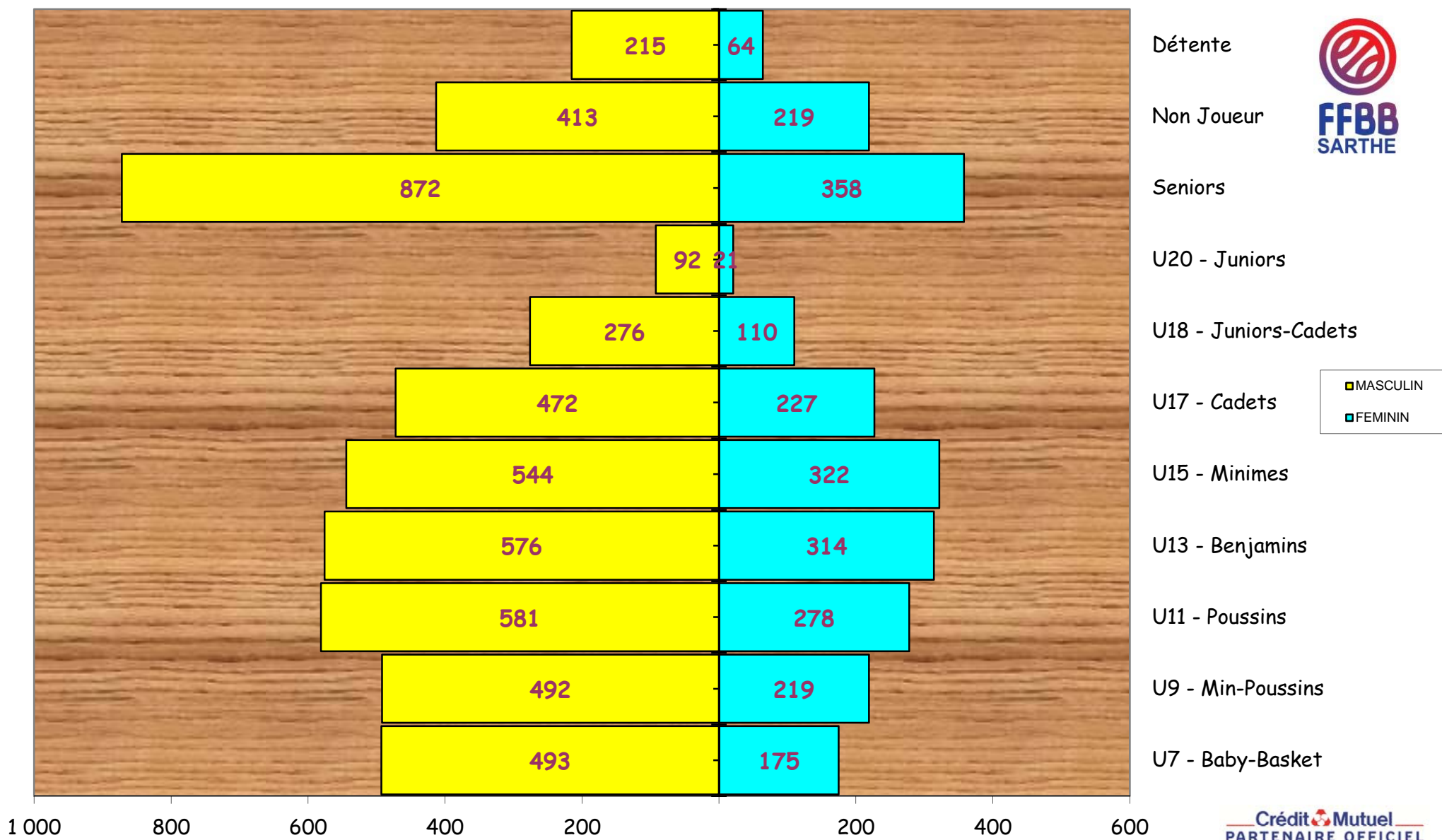
	SAISON				COMPARAISON	
	2018 / 2019 (chiffres en fin de saison)		2019 / 2020 (chiffres au 03/02/2020)		Ecart	%
CLUBS	51		52		1	1,92%
Masculin	5 010	68,68%	5 026	68,54%	16	0,32%
Féminin	2 285	31,32%	2 307	31,46%	22	0,95%
TOTAL	7 295		7 333		38	0,52%

CATEGORIES	MASCULINS			FEMININS		
	Saison 18/19	Saison 19/20	écart	Saison 18/19	Saison 19/20	écart
SENIORS	877	872	-5	339	358	19
U20	71	92	21	25	21	-4
U18	246	276	30	103	110	7
U17	427	472	45	169	227	58
U15	546	544	-2	300	322	22
U13	548	576	28	360	314	-46
U11	602	581	-21	270	278	8
U9	507	492	-15	219	219	0
U7	505	493	-12	179	175	-4
DETENTE	254	215	-39	82	64	-18
NON-JOUEURS	427	413	-14	239	219	-20
TOTAL	5 010	5 026	16	2 285	2 307	22

Moyenne de licenciés par clubs

141,02

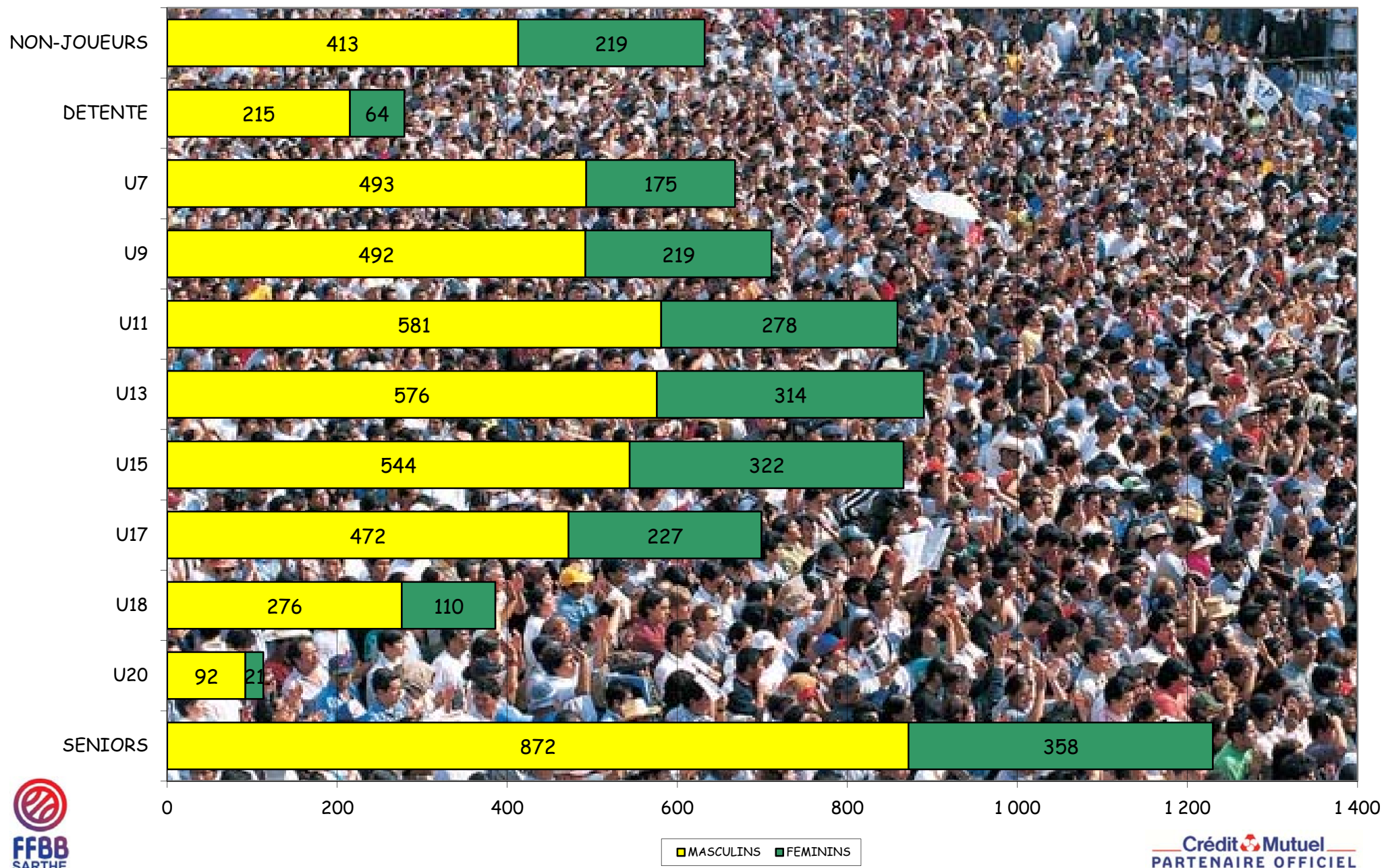
Représentation par catégorie et sexe - Saison 2019-2020



FFBB
SARTHE

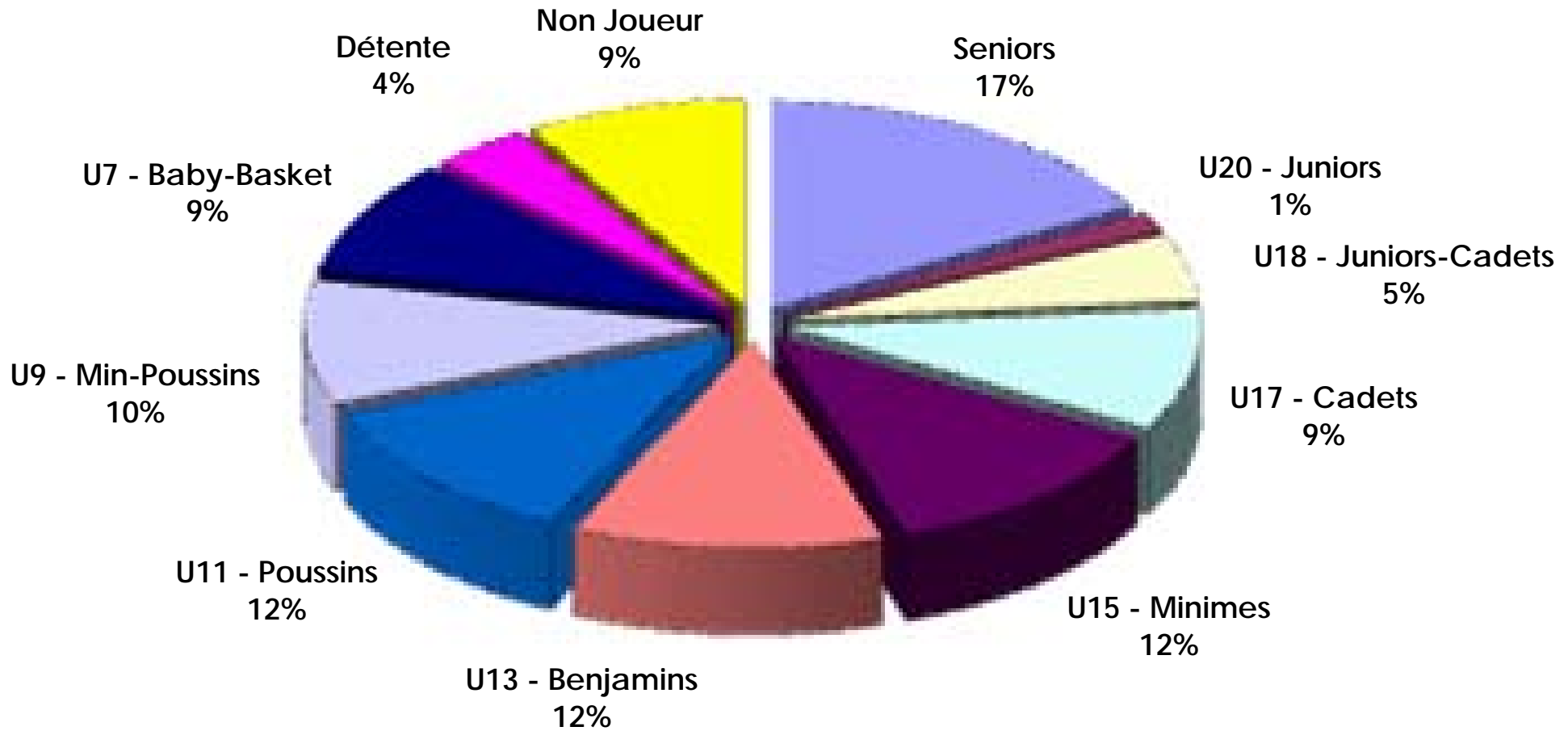
■ MASCULIN
■ FEMININ

Graphe par catégorie et sexe





Représentation par catégories Saison 2019-2020





Représentation par type - saison 2019 - 2020

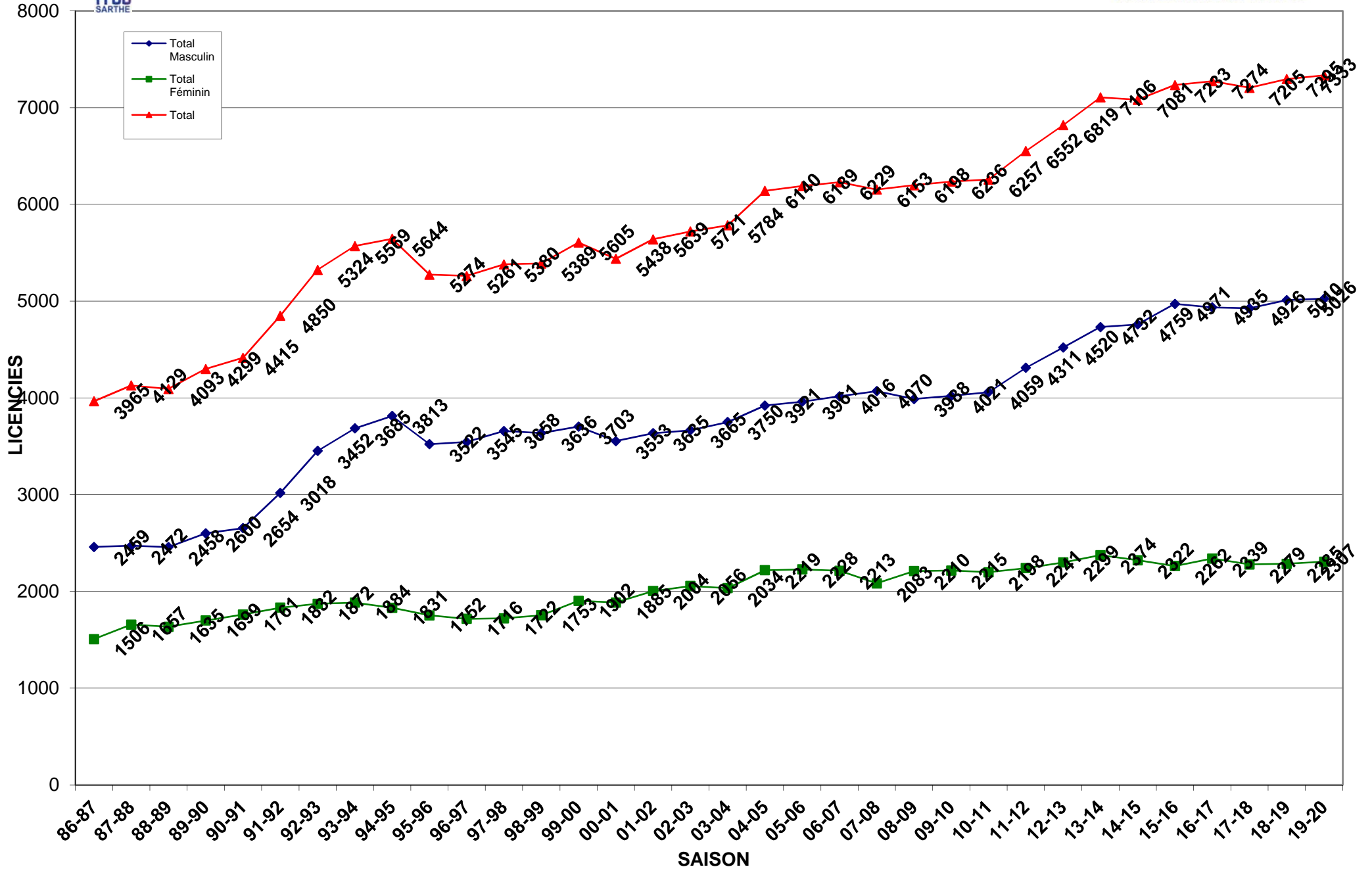
RENOUV./MUTATION
80%



CREATION
20%

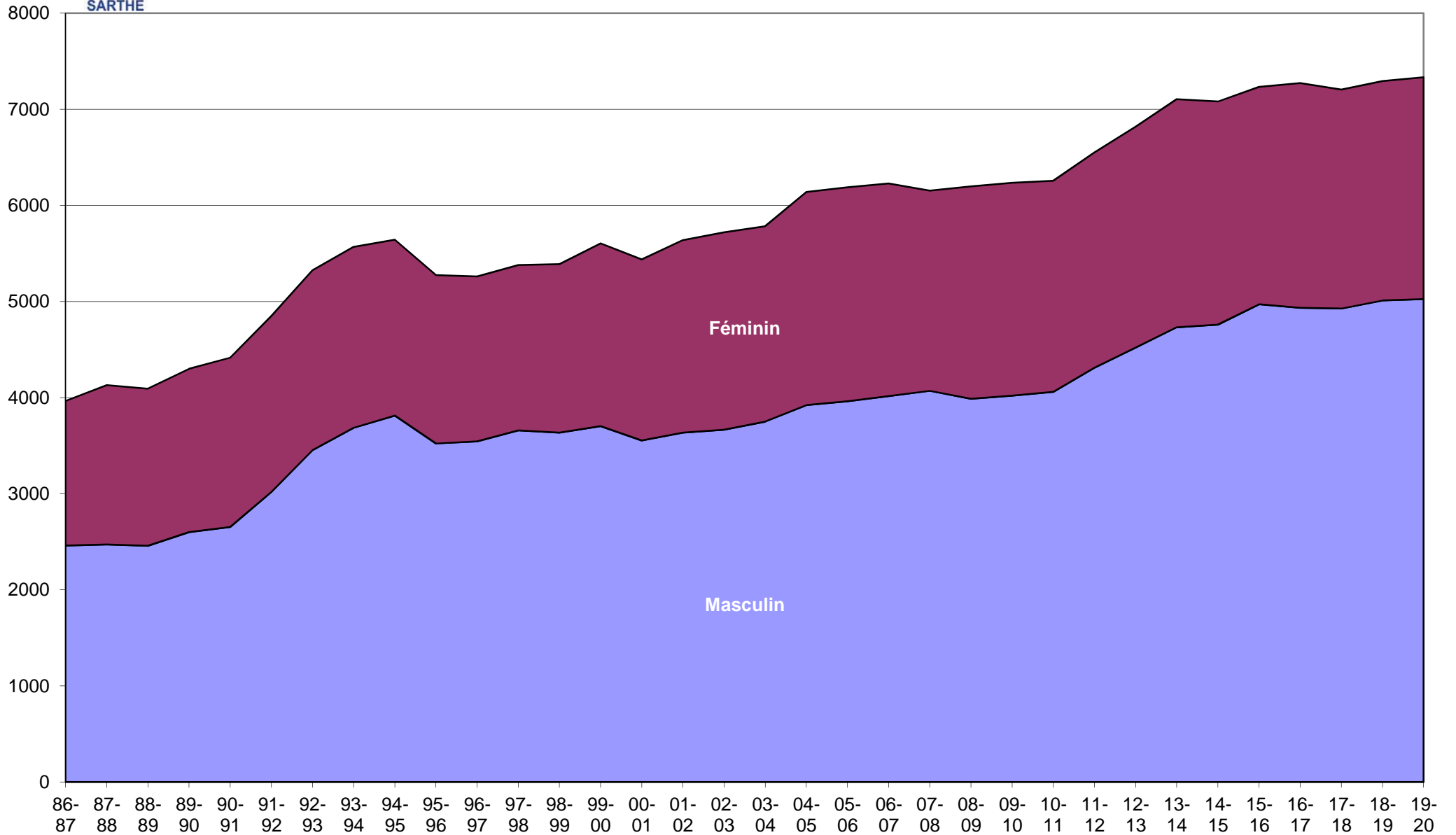


Evolution des licenciés depuis les 34 dernières saisons





Evolution par sexe sur les 34 dernières saisons





Crédit Mutuel
PARTENAIRE OFFICIEL

Saison	Total Masculin	Total Féminin	Total	% Augmentation	Différence
31-32	0	0	52	100,00%	52
32-33	0	0	83	37,35%	31
33-34	0	0	0	0,00%	-83
34-35	0	0	0	0,00%	0
35-36	0	0	0	0,00%	0
36-37	0	0	0	0,00%	0
37-38	0	0	0	0,00%	0
38-39	0	0	0	0,00%	0
39-40	0	0	0	0,00%	0
40-41	0	0	0	0,00%	0
41-42	0	0	0	0,00%	0
42-43	0	0	0	0,00%	0
43-44	0	0	0	0,00%	0
44-45	0	0	0	0,00%	0
45-46	0	0	0	0,00%	0
46-47	0	0	0	0,00%	0
47-48	0	0	52	100,00%	52
48-49	0	0	0	0,00%	-52
49-50	0	0	931	100,00%	931
50-51	0	0	935	0,43%	4
51-52	0	0	911	-2,63%	-24
52-53	0	0	792	-15,03%	-119
53-54	0	0	0	0,00%	-792
54-55	0	0	0	0,00%	0
55-56	0	0	0	0,00%	0
56-57	0	0	0	0,00%	0
57-58	0	0	0	0,00%	0
58-59	0	0	996	100,00%	996
59-60	0	0	0	0,00%	-996
60-61	0	0	0	0,00%	0
61-62	0	0	1258	100,00%	1258
62-63	0	0	1249	-0,72%	-9
63-64	0	0	0	0,00%	-1249
64-65	0	0	0	0,00%	0
65-66	0	0	1309	100,00%	1309
66-67	0	0	1355	3,39%	46
67-68	0	0	1759	22,97%	404
68-69	0	0	2104	16,40%	345
69-70	0	0	2032	-3,54%	-72
70-71	0	0	2120	4,15%	88
71-72	0	0	2535	16,37%	415
72-73	0	0	2542	0,28%	7
73-74	0	0	2731	6,92%	189
74-75	0	0	2973	8,14%	242
75-76	0	0	3061	2,87%	88
76-77	0	0	2880	-6,28%	-181
77-78	0	0	3208	10,22%	328
78-79	0	0	3471	7,58%	263
79-80	0	0	3770	7,93%	299
80-81	0	0	3977	5,20%	207
81-82	0	0	3987	0,25%	10



Crédit Mutuel
PARTENAIRE OFFICIEL

Saison	Total Masculin	Total Féminin	Total	% Augmentation	Différence
82-83	0	0	3883	-2,68%	-104
83-84	2349	1709	4058	4,31%	175
84-85	2586	1749	4335	6,39%	277
85-86	2714	1778	4492	3,50%	157
86-87	2459	1506	3965	-13,29%	-527
87-88	2472	1657	4129	3,97%	164
88-89	2458	1635	4093	-0,88%	-36
89-90	2600	1699	4299	4,79%	206
90-91	2654	1761	4415	2,63%	116
91-92	3018	1832	4850	8,97%	435
92-93	3452	1872	5324	8,90%	474
93-94	3685	1884	5569	4,40%	245
94-95	3813	1831	5644	1,33%	75
95-96	3522	1752	5274	-7,02%	-370
96-97	3545	1716	5261	-0,25%	-13
97-98	3658	1722	5380	2,21%	119
98-99	3636	1753	5389	0,17%	9
99-00	3703	1902	5605	3,85%	216
00-01	3553	1885	5438	-3,07%	-167
01-02	3635	2004	5639	3,56%	201
02-03	3665	2056	5721	1,43%	82
03-04	3750	2034	5784	1,09%	63
04-05	3921	2219	6140	5,80%	356
05-06	3961	2228	6189	0,79%	49
06-07	4016	2213	6229	0,64%	40
07-08	4070	2083	6153	-1,24%	-76
08-09	3988	2210	6198	0,73%	45
09-10	4021	2215	6236	0,61%	38
10-11	4059	2198	6257	0,34%	21
11-12	4311	2241	6552	4,50%	295
12-13	4520	2299	6819	3,92%	267
13-14	4732	2374	7106	4,04%	287
14-15	4759	2322	7081	-0,35%	-25
15-16	4971	2262	7233	2,10%	152
16-17	4935	2339	7274	0,56%	41
17-18	4926	2279	7205	-0,96%	-69
18-19	5010	2285	7295	1,23%	90
19-20	5026	2307	7333	0,52%	38



COMPARATIF SUR 8 SAISONS

	MASCULINS								FEMININS							
	Saison 12/13	Saison 13/14	Saison 14/15	Saison 15/16	Saison 16/17	Saison 17/18	Saison 18/19	Saison 19/20	Saison 12/13	Saison 13/14	Saison 14/15	Saison 15/16	Saison 16/17	Saison 17/18	Saison 18/19	Saison 19/20
SENIORS	800	775	932	969	887	861	877	872	364	357	346	329	336	317	341	358
U20 - JUNIORS	80	97	84	78	55	84	71	92	25	29	51	48	26	28	25	21
U18 - CADETS JUNIORS	249	236	219	219	216	227	246	276	145	143	132	103	105	111	103	110
U17 - CADETS	324	328	355	366	391	424	427	472	220	178	202	194	204	188	169	227
U15 - MINIMES	417	453	496	524	539	535	546	544	244	294	253	250	267	311	300	322
U13 - BENJAMINS	472	520	539	516	597	578	548	576	288	276	304	335	339	316	360	314
U11 - POUSSINS	518	552	557	633	597	565	602	581	310	346	304	330	358	302	270	278
U9 - MINI-POUSSINS	504	516	499	575	536	499	507	492	214	207	233	227	224	195	219	219
U7 - BABY	429	485	442	469	474	465	505	493	163	167	141	139	154	172	179	175
DETENTE	302	357	232	213	208	238	254	215	98	134	120	83	91	85	81	64
NON-JOUEURS	425	413	404	410	435	450	425	413	228	243	236	224	235	254	237	219
TOTAL	4 520	4 732	4 759	4 972	4 935	4 926	5 008	5 026	2 299	2 374	2 322	2 262	2 339	2 279	2 284	2 307
Ecart		212	27	213	-37	-9	82	18		75	-52	-60	77	-60	5	23