

TABLEAU DE BORD DES LICENCIÉS

COMITÉ DE LA SARTHE

A la date du : **02/01/2020**

Fin de saison 2018-2019

ECART **- 87**

Ecart sur même période

2018-2019	2017-2018	2016-2017
118	185	98
1,66%	2,63%	1,38%

	Saison en cours		Saison précédente *	
	2019-2020	%	2018-2019	%
MASCULINS	4 926	68,34%	5 010	68,68%
FEMININS	2 282	31,66%	2 285	31,32%
TOTAL	7 208		7 295	
Seniors	1 211	16,80%	1 216	16,67%
U20 - Juniors	111	1,54%	96	1,32%
U18 - Juniors-Cadets	382	5,30%	349	4,78%
U17 - Cadets	694	9,63%	596	8,17%
U15 - Minimes	861	11,95%	846	11,60%
U13 - Benjamins	880	12,21%	908	12,45%
U11 - Poussins	850	11,79%	872	11,95%
U9 - Min-Poussins	703	9,75%	726	9,95%
U7 - Baby-Basket	648	8,99%	684	9,38%
Détente	253	3,51%	336	4,61%
Non Joueur	615	8,53%	666	9,13%

Catégorie	MASCULIN				FEMININ				Catégorie
	19-20	%	18-19	Ecart	19-20	%	18-19	Ecart	
Seniors	859	17,44%	877	- 18	352	15,43%	339	+ 13	Seniors
U20 - Juniors	90	1,83%	71	+ 19	21	0,92%	25	- 4	U20 - Juniors
U18 - Juniors-Cadets	272	5,52%	246	+ 26	110	4,82%	103	+ 7	U18 - Juniors-Cadets
U17 - Cadets	469	9,52%	427	+ 42	225	9,86%	169	+ 56	U17 - Cadets
U15 - Minimes	540	10,96%	546	- 6	321	14,07%	300	+ 21	U15 - Minimes
U13 - Benjamins	568	11,53%	548	+ 20	312	13,67%	360	- 48	U13 - Benjamins
U11 - Poussins	575	11,67%	602	- 27	275	12,05%	270	+ 5	U11 - Poussins
U9 - Min-Poussins	484	9,83%	507	- 23	219	9,60%	219	+ 0	U9 - Min-Poussins
U7 - Baby-Basket	479	9,72%	505	- 26	169	7,41%	179	- 10	U7 - Baby-Basket
Détente	190	3,86%	254	- 64	63	2,76%	82	- 19	Détente
Non Joueur	400	8,12%	427	- 27	215	9,42%	239	- 24	Non Joueur
TOTAL	4 926	68,34%	5 010	- 84	2 282	31,66%	2 285	- 3	TOTAL

	Masculin	%	Féminin	%
FFBB	326 767	65,14%	174 890	34,86%
Ligue	34 944	55,53%	27 984	44,47%
Sarthe	4 926	68,34%	2 282	31,66%

La Ligue Pays de Loire représente NC de la FFBB
 La Sarthe représente NC de la Ligue Pays de Loire
 La Sarthe représente 1,44% de la FFBB

Moyenne de licenciés par clubs	138,62
Nombres de clubs pris en compte	52

* les chiffres de 2018-2019 sont bien sûr ceux de fin de saison

Edité par la Commission Qualifications
 Marcel GUIBERT

COMPARATIF SUR DEUX SAISON A LA MEME DATE

Saison 2018-2019 au	02/01/2019	écart	Saison 2019-2020 au	02/01/2020
HOMMES	4 877	68,69%	+ 49	HOMMES 4 926 68,34%
FEMMES	2 223	31,31%	+ 59	FEMMES 2 282 31,66%
TOTAL	7 100		7 208	
Différence		+ 108	1,52%	

2019-2020		
CREATION	1 380	19,15%
RENOUVELLEMENT/MUTATION	5 828	80,85%

Top 10 des licenciés par clubs

Rang	CLUB	MASCULIN	FEMININ	TOTAL	% Masculin	% Féminin
				100		EFFECTIF >= SAISON n-1
				99		EFFECTIF < SAISON n-1
1	LA CHAPELLE ST AUBIN	252	80	332	75,90%	24,10%
2	LE MANS SAINT PAVIN	196	115	311	63,02%	36,98%
3	LE MANS C.S.S.G.	225	68	293	76,79%	23,21%
4	LE MANS SCM	269	21	290	92,76%	7,24%
5	LE MANS J.C.M.	173	103	276	62,68%	37,32%
6	SABLE BASKET	153	113	266	57,52%	42,48%
7	LE MANS JALT	248	12	260	95,38%	4,62%
8	COULAINES J.S.	141	117	258	54,65%	45,35%
9	FRESNAY /SARTHE	162	95	257	63,04%	36,96%
10	LA FLECHE US	163	66	229	71,18%	28,82%

Top 10 des Clubs Sarthois

Top 10 des licenciés par clubs						
Place	CLUB	MASCULIN	FEMININ	TOTAL	% Masculin	% Féminin
1	LA CHAPELLE ST AUBIN	252	80	332	75,00%	24,10%
2	LE MANS SAINT PAVIN	196	115	311	63,02%	36,98%
3	LE MANS C.S.S.G.	225	68	293	76,79%	23,21%
4	LE MANS SCM	209	21	230	92,60%	7,24%
5	LE MANS J.C.M.	173	103	276	62,68%	37,32%
6	SABLE BASKET	153	113	266	57,52%	42,48%
7	LE MANS JALT	248	12	260	95,38%	4,62%
8	COULAINES J.S.	141	117	258	54,65%	45,35%
9	FRESNAY /SARTHE	162	95	257	63,04%	36,96%
10	LA FLECHE US	163	66	229	71,18%	28,82%

Top 10 Clubs - Licence Senior						
Place	CLUB	MASCULIN	FEMININ	TOTAL	% Masculin	% Féminin
1	LE MANS C.S.S.G.	54	28	82	65,85%	34,15%
2	JOUE L'ABBE MONTBIZOT	41	22	63	65,08%	34,92%
3	LE MANS SAINT PAVIN	36	26	62	58,06%	41,94%
4	LE MANS GSOS	44	12	56	78,57%	21,43%
5	CHANGE BASKET CLUB	47	0	47	100,00%	0,00%
6	ST MARS D OUTILLE LES MOUETTES	31	15	46	67,39%	32,61%
7	RUAUDIN JEUNESSES SPORTIVE	20	26	46	43,48%	56,52%
8	LE MANS S.L.B.	40	1	41	97,56%	2,44%
9	CONLIE B.C.	27	10	37	72,97%	27,03%
10	ARNAGE U.S.	27	8	35	77,14%	22,86%

Top 10 Clubs - Licence U20 (Junior)						
Place	CLUB	MASCULIN	FEMININ	TOTAL	% Masculin	% Féminin
1	GUECELARD B.B.C.	4	3	7	57,14%	42,86%
2	LE MANS JALT	7	0	7	100,00%	0,00%
3	COULAINES J.S.	3	3	6	50,00%	50,00%
4	LE MANS SAINT PAVIN	5	1	6	83,33%	16,67%
5	LE MANS C.S.S.G.	5	1	6	83,33%	16,67%
6	RUAUDIN JEUNESSES SPORTIVE	3	3	6	50,00%	50,00%
7	ETIVAL BASKET CLUB	4	2	6	66,67%	33,33%
8	FRESNAY /SARTHE	4	2	6	66,67%	33,33%
9	LE MANS SCM	5	0	5	100,00%	0,00%
10	LA CHAPELLE ST AUBIN	5	0	5	100,00%	0,00%

Top 10 Clubs - Licence U18 (Junior/Cadet)						
Place	CLUB	MASCULIN	FEMININ	TOTAL	% Masculin	% Féminin
1	LE MANS SCM	25	0	25	100,00%	0,00%
2	LE MANS SAINT PAVIN	12	10	22	54,55%	45,45%
3	LE MANS JALT	22	0	22	100,00%	0,00%
4	FRESNAY /SARTHE	16	6	22	72,73%	27,27%
5	LA CHAPELLE ST AUBIN	19	3	22	86,36%	13,64%
6	RUAUDIN JEUNESSES SPORTIVE	7	14	21	33,33%	66,67%
7	COULAINES J.S.	7	12	19	36,84%	63,16%
8	LE MANS C.S.S.G.	18	1	19	94,74%	5,26%
9	ARNAGE U.S.	17	0	17	100,00%	0,00%
10	LE MANS GSOS	17	0	17	100,00%	0,00%

Top 10 Clubs - Licence U17 (Cadet)						
Place	CLUB	MASCULIN	FEMININ	TOTAL	% Masculin	% Féminin
1	LE MANS SCM	43	0	43	100,00%	0,00%
2	LE MANS J.C.M.	28	13	41	68,29%	31,71%
3	LA CHAPELLE ST AUBIN	25	14	39	64,10%	35,90%
4	SABLE BASKET	20	18	38	52,63%	47,37%
5	RUAUDIN JEUNESSES SPORTIVE	19	18	37	51,35%	48,65%
6	LA FERTE BERNARD V.S.	23	12	35	65,71%	34,29%
7	LE MANS JALT	35	0	35	100,00%	0,00%
8	COULAINES J.S.	20	13	33	60,61%	39,39%
9	LA FLECHE US	22	5	27	81,48%	18,52%
10	FRESNAY /SARTHE	13	11	24	54,17%	45,83%

Top 10 Clubs - Licence U15 (Minime)						
Place	CLUB	MASCULIN	FEMININ	TOTAL	% Masculin	% Féminin
1	LE MANS J.C.M.	35	24	59	59,32%	40,68%
2	LA CHAPELLE ST AUBIN	32	19	51	62,75%	37,25%
3	SABLE BASKET	27	22	49	55,10%	44,90%
4	COULAINES J.S.	12	33	45	26,67%	73,33%
5	LE MANS C.S.S.G.	26	13	39	66,67%	33,33%
6	LE MANS JALT	33	0	33	100,00%	0,00%
7	LE MANS SCM	33	0	33	100,00%	0,00%
8	LA FLECHE US	22	10	32	68,75%	31,25%
9	CHANGE BASKET CLUB	18	13	31	58,06%	41,94%
10	LE MANS SAINT PAVIN	16	12	28	57,14%	42,86%

Top 10 Clubs - Licence U13 (Benjamin)						
Place	CLUB	MASCULIN	FEMININ	TOTAL	% Masculin	% Féminin
1	LA CHAPELLE ST AUBIN	36	7	43	83,72%	16,28%
2	COULAINES J.S.	21	16	37	56,76%	43,24%
3	LE MANS SCM	37	0	37	100,00%	0,00%
4	LE MANS A.S.MADELEINE	22	15	37	59,46%	40,54%
5	SABLE BASKET	18	17	35	51,43%	48,57%
6	LE MANS SAINT PAVIN	19	15	34	55,88%	44,12%
7	LE MANS J.C.M.	23	8	31	74,19%	25,81%
8	CERANS VVRE BASKET	17	13	30	56,67%	43,33%
9	CONLIE B.C.	22	8	30	73,33%	26,67%
10	FRESNAY /SARTHE	14	15	29	48,28%	51,72%

Top 10 Clubs - Licence U11 (Poussin)						
Place	CLUB	MASCULIN	FEMININ	TOTAL	% Masculin	% Féminin
1	LE MANS SAINT PAVIN	31	18	49	63,27%	36,73%
2	LE MANS J.C.M.	25	21	46	54,35%	45,65%
3	LA CHAPELLE ST AUBIN	26	14	40	65,00%	35,00%
4	LE MANS JALT	36	0	36	100,00%	0,00%
5	COULAINES J.S.	20	14	34	58,82%	41,18%
6	LE MANS C.S.S.G.	26	8	34	76,47%	23,53%
7	RUAUDIN JEUNESSES SPORTIVE	22	10	32	68,75%	31,25%
8	BASKET CLUB ROEEZEN	21	10	31	67,74%	32,26%
9	LE MANS A.S.MADELEINE	25	5	30	83,33%	16,67%
10	LA FERTE BERNARD V.S.	22	5	27	81,48%	18,52%

Top 10 Clubs - Licence U9 (Mini Poussin)						
Place	CLUB	MASCULIN	FEMININ	TOTAL	% Masculin	% Féminin
1	LA CHAPELLE ST AUBIN	38	11	49	77,55%	22,45%
2	GUECELARD B.B.C.	25	6	31	80,65%	19,35%
3	ROUILLON E.G	20	10	30	66,67%	33,33%
4	LE MANS JALT	24	4	28	85,71%	14,29%
5	SABLE BASKET	17	11	28	60,71%	39,29%
6	LA FLECHE US	16	9	25	64,00%	36,00%
7	ARNAGE U.S.	14	10	24	58,33%	41,67%
8	ECOMHOY K.B.C.	19	5	24	79,17%	20,83%
9	LE MANS J.C.M.	14	9	23	60,87%	39,13%
10	LE MANS C.S.S.G.	16	6	22	72,73%	27,27%

Top 10 Clubs - Licence U7 (Baby Basket)						
Place	CLUB	MASCULIN	FEMININ	TOTAL	% Masculin	% Féminin
1	FRESNAY /SARTHE	27	16	43	62,79%	37,21%
2	LA FLECHE US	24	16	40	60,00%	40,00%
3	BASKET CLUB ROEEZEN	28	8	36	77,78%	22,22%
4	GUECELARD B.B.C.	21	9	30	70,00%	30,00%
5	ROUILLON E.G	22	7	29	75,86%	24,14%
6	JOUE L'ABBE MONTBIZOT	23	5	28	82,14%	17,86%
7	LE MANS SAINT PAVIN	20	7	27	74,07%	25,93%
8	LA CHAPELLE ST AUBIN	24	3	27	88,89%	11,11%
9	LA FERTE BERNARD V.S.	24	2	26	92,31%	7,69%
10	LE MANS J.C.M.	15	11	24	54,17%	45,83%

Top 10 Clubs - Licence Détente						
Place	CLUB	MASCULIN	FEMININ	TOTAL	% Masculin	% Féminin
1	FRESNAY /SARTHE	23	7	30	76,67%	23,33%
2	LA FERTE BERNARD V.S.	14	7	21	66,67%	33,33%
3	LE MANS GSOS	11	6	17	64,71%	35,29%
4	ROUILLON E.G	11	5	16	68,75%	31,25%
5	LA FLECHE US	11	4	15	73,33%	26,67%
6	ANILLE BRAYE BASKET	12	3	15	80,00%	20,00%
7	LE MANS SAINT PAVIN	8	4	12	66,67%	33,33%
8	LA CHAPELLE ST AUBIN	12	0	12	100,00%	0,00%
9	SILLE LE PHILIPPE B.C	10	1	11	90,91%	10,00%
10	CHANGE BASKET CLUB	8	3	11	72,73%	27,27%

Top 10 Clubs - Licence Non Joueur						
Place	CLUB	MASCULIN	FEMININ	TOTAL	% Masculin	% Féminin
1	LE MANS SCM	42	15	57	73,68%	26,32%
2	COULAINES J.S.	21	10	31	67,74%	32,26%
3	LE MANS JALT	23	8	31	74,19%	25,81%
4	LE MANS A.S.MADELEINE	17	12	29	58,62%	41,38%
5	LE MANS SAINT PAVIN	21	6	27	77,78%	22,22%
6	CHANGE BASKET CLUB	13	11	24	54,17%	45,83%
7	SOM BASKET-BALL	13	9	22	59,09%	40,91%
8	LA FERTE BERNARD V.S.	15	5	20	75,00%	25,00%
9	LE MANS C.S.S.G.	17	3	20	85,00%	15,00%
10	RUAUDIN JEUNESSES SPORTIVE	16	4	20	80,00%	20,00%



6	LE MANS SAINT PAVIN	19	15	34	55,88%	44,12%
7	LE MANS J.C.M.	23	8	31	74,19%	25,81%
8	CERANS YVRE BASKET	17	13	30	56,67%	43,33%
9	CONLIE B.C.	22	8	30	73,33%	26,67%
10	FRESNAY /SARTHE	14	15	29	48,28%	51,72%
11	CHANGE BASKET CLUB	10	18	28	35,71%	64,29%
12	LA FERTE BERNARD V.S.	19	8	27	70,37%	29,63%
13	LE MANS JALT	27	0	27	100,00%	0,00%
14	SOM BASKET-BALL	0	26	26	0,00%	100,00%
15	ARNAGE U.S.	17	8	25	68,00%	32,00%
16	CHATEAU DU LOIR C.O.C.	14	11	25	56,00%	44,00%
17	BASKET CLUB ROZEZEN	18	7	25	72,00%	28,00%
18	LE MANS C.S.S.G.	20	4	24	83,33%	16,67%
19	LA FLECHE US	16	7	23	69,57%	30,43%
20	GUECELARD B.B.C.	11	12	23	47,83%	52,17%

6	LE MANS C.S.S.G.	26	8	34	76,47%	23,53%
7	RUAUDIN JEUNESSES SPORTIVE	22	10	32	68,75%	31,25%
8	BASKET CLUB ROZEZEN	21	10	31	67,74%	32,26%
9	LE MANS A.S.MADELEINE	25	5	30	83,33%	16,67%
10	LA FERTE BERNARD V.S.	22	5	27	81,48%	18,52%
11	LE MANS SCM	25	2	27	92,59%	7,41%
12	SABLE BASKET	12	13	25	48,00%	52,00%
13	BOULOIRE US	18	7	25	72,00%	28,00%
14	CONLIE B.C.	19	4	23	82,61%	17,39%
15	LA FLECHE US	13	8	21	61,90%	38,10%
16	ETIVAL BASKET CLUB	9	12	21	42,86%	57,14%
17	FRESNAY /SARTHE	10	11	21	47,62%	52,38%
18	GUECELARD B.B.C.	9	9	18	50,00%	50,00%
19	JOUE L'ABBE MONTBIZOT	8	10	18	44,44%	55,56%
20	CHATEAU DU LOIR C.O.C.	11	6	17	64,71%	35,29%

Top 20 Clubs - Licence U9 (Mini Poussin)

Place	CLUB	MASCULIN	FEMININ	TOTAL	% Masculin	% Féminin
1	LA CHAPELLE ST AUBIN	38	11	49	77,55%	22,45%
2	GUECELARD B.B.C.	25	6	31	80,65%	19,35%
3	ROUILLON E.G	20	10	30	66,67%	33,33%
4	LE MANS JALT	24	4	28	85,71%	14,29%
5	SABLE BASKET	17	11	28	60,71%	39,29%
6	LA FLECHE US	16	9	25	64,00%	36,00%
7	ARNAGE U.S.	14	10	24	58,33%	41,67%
8	ECOMMOY K.B.C.	19	5	24	79,17%	20,83%
9	LE MANS J.C.M.	14	9	23	60,87%	39,13%
10	LE MANS C.S.S.G.	16	6	22	72,73%	27,27%
11	LE MANS SAINT PAVIN	13	8	21	61,90%	38,10%
12	FRESNAY /SARTHE	14	7	21	66,67%	33,33%
13	COULAINES J.S.	13	5	18	72,22%	27,78%
14	LA FERTE BERNARD V.S.	11	7	18	61,11%	38,89%
15	JOUE L'ABBE MONTBIZOT	12	5	17	70,59%	29,41%
16	CONLIE B.C.	12	5	17	70,59%	29,41%
17	CHATEAU DU LOIR C.O.C.	15	1	16	93,75%	6,25%
18	MAMERS S.A.	12	4	16	75,00%	25,00%
19	LE MANS SCM	15	0	15	100,00%	0,00%
20	LE MANS A.S.MADELEINE	6	8	14	42,86%	57,14%

Top 20 Clubs - Licence U7 (Baby Basket)

Place	CLUB	MASCULIN	FEMININ	TOTAL	% Masculin	% Féminin
1	FRESNAY /SARTHE	27	16	43	62,79%	37,21%
2	LA FLECHE US	24	16	40	60,00%	40,00%
3	BASKET CLUB ROZEZEN	28	8	36	77,78%	22,22%
4	GUECELARD B.B.C.	21	9	30	70,00%	30,00%
5	ROUILLON E.G	22	7	29	75,86%	24,14%
6	JOUE L'ABBE MONTBIZOT	23	5	28	82,14%	17,86%
7	LE MANS SAINT PAVIN	20	7	27	74,07%	25,93%
8	LA CHAPELLE ST AUBIN	24	3	27	88,89%	11,11%
9	LA FERTE BERNARD V.S.	24	2	26	92,31%	7,69%
10	LE MANS J.C.M.	13	11	24	54,17%	45,83%
11	LE MANS A.S.MADELEINE	18	5	23	78,26%	21,74%
12	LE MANS C.S.S.G.	18	4	22	81,82%	18,18%
13	NEUVILLE BASKET ASSOCIATION	14	7	21	66,67%	33,33%
14	ARNAGE U.S.	13	7	20	65,00%	35,00%
15	SABLE BASKET	12	8	20	60,00%	40,00%
16	LE MANS JALT	17	0	17	100,00%	0,00%
17	LE MANS SCM	13	3	16	81,25%	18,75%
18	LE GRAND LUCE UNION SPORTIVE	14	2	16	87,50%	12,50%
19	CHAMPAGNE ES	10	6	16	62,50%	37,50%
20	MONTFORT SPORT BASKET	11	4	15	73,33%	26,67%

Top 20 Clubs - Licence D tente

Place	CLUB	MASCULIN	FEMININ	TOTAL	% Masculin	% Féminin
1	FRESNAY /SARTHE	23	7	30	76,67%	23,33%
2	LA FERTE BERNARD V.S.	14	7	21	66,67%	33,33%
3	LE MANS GSOS	11	6	17	64,71%	35,29%
4	ROUILLON E.G	11	5	16	68,75%	31,25%
5	LA FLECHE US	11	4	15	73,33%	26,67%
6	ANTILLE BRAYE BASKET	12	3	15	80,00%	20,00%
7	LE MANS SAINT PAVIN	8	4	12	66,67%	33,33%
8	LA CHAPELLE ST AUBIN	12	0	12	100,00%	0,00%
9	SILLE LE PHILIPPE B.C	10	1	11	90,91%	9,09%
10	CHANGE BASKET CLUB	8	3	11	72,73%	27,27%
11	LE MANS J.C.M.	9	0	9	100,00%	0,00%
12	CONLIE B.C.	6	3	9	66,67%	33,33%
13	SABLE BASKET	5	4	9	55,56%	44,44%
14	NEUVILLE BASKET ASSOCIATION	8	0	8	100,00%	0,00%
15	CERANS YVRE BASKET	5	2	7	71,43%	28,57%
16	LE MANS A.S.MADELEINE	6	1	7	85,71%	14,29%
17	LA CHARTRE A.S.	5	2	7	71,43%	28,57%
18	LE MANS C.S.S.G.	6	0	6	100,00%	0,00%
19	LE GRAND LUCE UNION SPORTIVE	4	2	6	66,67%	33,33%
20	JOUE L'ABBE MONTBIZOT	4	1	5	80,00%	20,00%

Top 20 Clubs - Licence Non Joueur

Place	CLUB	MASCULIN	FEMININ	TOTAL	% Masculin	% Féminin
1	LE MANS SCM	42	15	57	73,68%	26,32%
2	COULAINES J.S.	21	10	31	67,74%	32,26%
3	LE MANS JALT	23	8	31	74,19%	25,81%
4	LE MANS A.S.MADELEINE	17	12	29	58,62%	41,38%
5	LE MANS SAINT PAVIN	21	6	27	77,78%	22,22%
6	CHANGE BASKET CLUB	13	11	24	54,17%	45,83%
7	SOM BASKET-BALL	13	9	22	59,09%	40,91%
8	LA FERTE BERNARD V.S.	15	5	20	75,00%	25,00%
9	LE MANS C.S.S.G.	17	3	20	85,00%	15,00%
10	RUAUDIN JEUNESSES SPORTIVE	16	4	20	80,00%	20,00%
11	SABLE BASKET	11	7	18	61,11%	38,89%
12	BOULOIRE US	11	6	17	64,71%	35,29%
13	LA CHAPELLE ST AUBIN	13	3	16	81,25%	18,75%
14	CD72 - HORS ASSOCIATION - SARTHE	13	2	15	86,67%	13,33%
15	FRESNAY /SARTHE	9	5	14	64,29%	35,71%
16	ALLONNES J.S.	5	8	13	38,46%	61,54%
17	BEAUMONT A.S.	9	4	13	69,23%	30,77%
18	ETIVAL BASKET CLUB	7	6	13	53,85%	46,15%
19	BASKET CLUB ROZEZEN	8	5	13	61,54%	38,46%
20	NEUVILLE BASKET ASSOCIATION	7	6	13	53,85%	46,15%

Le club ayant le plus de...

licenciés	est	LA CHAPELLE ST AUBIN	(332)	soit	5%	des licenciés sarthois		
seniors	est	LE MANS C.S.S.G.	(82)	soit	7%	des seniors sarthois	et	28%
U20 (juniors)	est	GUECELARD B.B.C.	(7)	soit	6%	des U20 (juniors) sarthois	et	4%
U18 (cadets-juniors)	est	LE MANS SCM	(25)	soit	7%	des U18 (cadets-juniors) sarthois	et	9%
U17 (cadets)	est	LE MANS SCM	(43)	soit	6%	des U17 (cadets) sarthois	et	15%
U15 (minimes)	est	LE MANS J.C.M.	(59)	soit	7%	des U15 (minimes) sarthois	et	21%
U13 (benjamins)	est	LA CHAPELLE ST AUBIN	(43)	soit	5%	des U13 (benjamins) sarthois	et	13%
U11 (poussins)	est	LE MANS SAINT PAVIN	(49)	soit	6%	des U11 (poussins) sarthois	et	16%
U9 (mini poussins)	est	LA CHAPELLE ST AUBIN	(49)	soit	7%	des U9 (mini poussins) sarthois	et	15%
U7 (baby)	est	FRESNAY /SARTHE	(43)	soit	7%	des U7 (baby) sarthois	et	17%
détente	est	FRESNAY /SARTHE	(30)	soit	12%	des détente sarthois	et	12%
non joueurs	est	LE MANS SCM	(57)	soit	9%	des non joueurs sarthois	et	20%

Le club ayant le plus de...

licenciés masculins	est	LE MANS SCM	(269)	soit	5%	des licenciés masculins sarthois	et	93%
seniors masculins	est	LE MANS C.S.S.G.	(54)	soit	6%	des seniors masculins sarthois	et	18%
U20 (juniors) masculins	est	LE MANS JALT	(7)	soit	8%	des U20 (juniors) masculins sarthois	et	3%
U18 (cadets-juniors) masculins	est	LE MANS SCM	(25)	soit	9%	des U18 (cadets-juniors) masculins sa	et	9%
U17 (cadets) masculins	est	LE MANS SCM	(43)	soit	9%	des U17 (cadets) masculins sarthois	et	15%
U15 (minimes) masculins	est	LE MANS J.C.M.	(35)	soit	6%	des U15 (minimes) masculins sarthois	et	13%
U13 (benjamins) masculins	est	LE MANS SCM	(37)	soit	7%	des U13 (benjamins) masculins sartho	et	13%
U11 (poussins) masculins	est	LE MANS JALT	(36)	soit	6%	des U11 (poussins) masculins sarthois	et	14%
U9 (mini poussins) masculins	est	LA CHAPELLE ST AUBIN	(38)	soit	8%	des U9 (mini poussins) masculins sart	et	11%
U7 (baby) masculins	est	BASKET CLUB ROEZEEN	(28)	soit	6%	des U7 (baby) masculins sarthois	et	15%
détentes masculins	est	FRESNAY /SARTHE	(23)	soit	12%	des détente masculins sarthois	et	9%
non joueurs masculins	est	LE MANS SCM	(42)	soit	11%	des non joueurs masculins sarthois	et	14%

Le club ayant le plus de...

licenciés féminins	est	COULAINES J.S.	(117)	soit	5%	des licenciés féminins sarthois	et	45%
seniors féminins	est	LE MANS C.S.S.G.	(28)	soit	8%	des seniors féminins sarthois	et	10%
juniors féminins	est	COULAINES J.S.	(3)	soit	14%	des juniors féminins sarthois	et	1%
U18 (cadets-juniors) féminins	est	RUAUDIN JEUNESSES SPORTIVE	(14)	soit	13%	des U18 (cadets-juniors) féminins sar	et	7%
U17 (cadets) féminins	est	SOM BASKET-BALL	(19)	soit	8%	des U17 (cadets) féminins sarthois	et	15%
U15 (minimes) féminins	est	COULAINES J.S.	(33)	soit	10%	des U15 (minimes) féminins sarthois	et	13%
U13 (benjamins) féminins	est	SOM BASKET-BALL	(26)	soit	8%	des U13 (benjamins) féminins sarthoi	et	21%
U11 (poussins) féminins	est	LE MANS J.C.M.	(21)	soit	8%	des U11 (poussins) féminins sarthois	et	8%
U9 (mini poussins) féminins	est	SABLE BASKET	(11)	soit	5%	des U9 (mini poussins) féminins sarth	et	4%
U7 (baby) féminins	est	LA FLECHE US	(16)	soit	9%	des U7 (baby) féminins sarthois	et	7%
détentes féminins	est	LA FERTE BERNARD V.S.	(7)	soit	11%	des détente féminins sarthois	et	3%
non joueurs féminins	est	LE MANS SCM	(15)	soit	7%	des non joueurs féminins sarthois	et	5%

CLUB	ADULTES					JEUNES							MINI BASKET					Nb Lic Total
	SENIORS	DETENTE	DIRIGEANT	TOTAL	% Adultes	U20	U18	U17	U15	U13	TOTAL	% Jeunes	U11	U9	U7	TOTAL	% Mini Basket	
ALLONNES J.S.	14	3	13	30	37%	3	3	2	9	7	24	29%	14	13	1	28	34%	82
ARNAGE U.S.	35	-	5	40	21%	3	17	20	24	25	89	48%	14	24	20	58	31%	187
BEAUMONT A.S.	-	-	13	13	19%	1	7	2	10	11	31	44%	12	9	5	26	37%	70
CHATEAU DU LOIR C.O.C.	16	-	12	28	21%	-	7	6	21	25	59	44%	17	16	13	46	35%	133
COULAINES J.S.	32	-	31	63	24%	6	19	33	45	37	140	54%	34	18	3	55	21%	258
CERANS YVRE BASKET	11	7	6	24	20%	1	1	17	9	30	58	48%	17	13	10	40	33%	122
LA FERTE BERNARD V.S.	16	21	20	57	25%	-	11	35	27	27	100	44%	27	18	26	71	31%	228
LA FLECHE US	27	15	12	54	24%	1	6	27	32	23	89	39%	21	25	40	86	38%	229
GUECELARD B.B.C.	31	4	12	47	26%	7	4	13	8	23	55	30%	18	31	30	79	44%	181
JOUE L'ABBE MONTBIZOT	63	5	10	78	39%	1	13	19	11	14	58	29%	18	17	28	63	32%	199
MAMERS S.A.	28	2	3	33	37%	1	4	6	8	8	27	30%	8	16	5	29	33%	89
LE MANS SAINT PAVIN	62	12	27	101	32%	6	22	23	28	34	113	36%	49	21	27	97	31%	311
MONTFORT SPORT BASKET	16	1	4	21	30%	-	-	6	5	1	12	17%	14	7	15	36	52%	69
LE MANS S.L.B.	41	-	4	45	62%	-	3	-	8	12	23	32%	1	4	-	5	7%	73
LE MANS C.S.S.G.	82	6	20	108	37%	6	19	19	39	24	107	37%	34	22	22	78	27%	293
LE MANS GSOS	56	17	11	84	44%	1	17	16	19	23	76	40%	11	10	9	30	16%	190
LE MANS JALT	23	1	31	55	21%	7	22	35	33	27	124	48%	36	28	17	81	31%	260
LE MANS J.C.M.	21	9	7	37	13%	2	13	41	59	31	146	53%	46	23	24	93	34%	276
LE MANS SCM	32	-	57	89	31%	5	25	43	33	37	143	49%	27	15	16	58	20%	290
ROUILLON E.G	13	16	10	39	34%	-	1	-	-	4	5	4%	13	30	29	72	62%	116
ANILLE BRAYE BASKET	24	15	8	47	37%	3	3	6	21	10	43	34%	12	12	14	38	30%	128
SAINT MARS LA BRIERE US	14	-	-	14	100%	-	-	-	-	-	0	0%	-	-	-	0	0%	14
ST MARS D OUTILLE LES MOUETTES	46	4	10	60	40%	4	11	10	25	16	66	44%	6	7	10	23	15%	149
SILLE LE PHILIPPE B.C	9	11	7	27	29%	1	1	10	15	9	36	38%	12	11	8	31	33%	94
LE MANS A.S.MADELEINE	12	7	29	48	26%	2	4	9	20	37	72	39%	30	14	23	67	36%	187
CONLIE B.C.	37	9	9	55	31%	-	9	19	16	30	74	41%	23	17	10	50	28%	179
ASSOCIATION SPORTIVE DES GEOMETRES ET TO	8	-	-	8	89%	1	-	-	-	-	1	11%	-	-	-	0	0%	9
CD72 - HORS ASSOCIATION - SARTHE	-	-	15	15	100%	-	-	-	-	-	0	0%	-	-	-	0	0%	15
CHANGE BASKET CLUB	47	11	24	82	40%	4	10	20	31	28	93	46%	17	9	3	29	14%	204
RUAUDIN JEUNESSES SPORTIVE	46	2	20	68	33%	6	21	37	10	13	87	42%	32	14	6	52	25%	207
BASKET CANTONAL MALICORNAIS	15	-	1	16	25%	-	2	-	8	12	22	35%	8	10	7	25	40%	63
LA CHARTRE A.S.	14	7	6	27	44%	1	10	8	3	3	25	40%	6	2	2	10	16%	62
LAIGNE ST GERVAIS CO	14	-	10	24	42%	-	-	-	12	7	19	33%	7	7	-	14	25%	57
LE GRAND LUCE UNION SPORTIVE	11	6	3	20	18%	-	7	10	16	22	55	48%	9	14	16	39	34%	114
MANSIGNE BASKET CLUB	24	-	6	30	54%	2	2	-	-	2	6	11%	5	7	8	20	36%	56
SABLE BASKET	33	9	18	60	23%	4	7	38	49	35	133	50%	25	28	20	73	27%	266
SOM BASKET-BALL	20	-	22	42	34%	2	3	19	12	26	62	50%	11	10	-	21	17%	125
CHAMPAGNE ES	10	-	5	15	21%	1	3	1	8	8	21	30%	8	11	16	35	49%	71
MULSANNÉ BASKET 2000	21	-	10	31	24%	2	6	14	27	19	68	52%	16	12	3	31	24%	130
SAVIGNE L'EVEQUE B.C.	13	-	2	15	34%	-	-	-	5	11	16	36%	9	4	-	13	30%	44
TELOCHE BASKET CLUB	-	-	4	4	17%	-	-	-	4	13	17	74%	-	-	2	2	9%	23
LE LUDE BASKET CLUB	-	-	-	0	-	-	-	-	-	-	0	-	-	-	-	0	-	0
ETIVAL BASKET CLUB	14	-	13	27	20%	6	14	23	13	7	63	48%	21	13	8	42	32%	132
FRESNAY /SARTHE	27	30	14	71	28%	6	22	24	20	29	101	39%	21	21	43	85	33%	257
LA CHAPELLE ST AUBIN	28	12	16	56	17%	5	22	39	51	43	160	48%	40	49	27	116	35%	332
ECOMMOY K.B.C.	20	-	3	23	23%	-	1	-	8	18	27	27%	17	24	8	49	49%	99
MAROLLAIS S.C.	-	-	6	6	22%	-	-	6	-	8	14	52%	5	2	-	7	26%	27
BASKET CLUB ROEZEEN	21	1	13	35	19%	4	6	13	23	25	71	38%	31	14	36	81	43%	187
BOULOIRE US	1	-	17	18	18%	-	1	8	8	16	33	33%	25	11	13	49	49%	100
NEUVILLE BASKET ASSOCIATION	21	8	13	42	30%	4	3	16	19	5	47	34%	17	12	21	50	36%	139
LOUE-BRULON	1	2	3	6	15%	2	-	1	9	5	17	41%	6	8	4	18	44%	41
LE MANS BASKET CORPO 72	-	-	-	0	-	-	-	-	-	-	0	-	-	-	-	0	-	0
ASCE MMA	24	-	-	24	100%	-	-	-	-	-	0	0%	-	-	-	0	0%	24
SETRAM U.S.	17	-	-	17	100%	-	-	-	-	-	0	0%	-	-	-	0	0%	17
TOTAL SARTHE	1211	253	615	2079	36%	111	382	694	861	880	2928	37%	850	703	648	2201	29%	7208

<i>Rang</i>	<i>CLUB</i>	<i>MASCULIN</i>	<i>FEMININ</i>	<i>TOTAL</i>	<i>% Masculin</i>	<i>% Féminin</i>
1	LA CHAPELLE ST AUBIN	252	80	332	75,90%	24,10%
2	LE MANS SAINT PAVIN	196	115	311	63,02%	36,98%
3	LE MANS C.S.S.G.	225	68	293	76,79%	23,21%
4	LE MANS SCM	269	21	290	92,76%	7,24%
5	LE MANS J.C.M.	173	103	276	62,68%	37,32%
6	SABLE BASKET	153	113	266	57,52%	42,48%
7	LE MANS JALT	248	12	260	95,38%	4,62%
8	COULAINES J.S.	141	117	258	54,65%	45,35%
9	FRESNAY /SARTHE	162	95	257	63,04%	36,96%
10	LA FLECHE US	163	66	229	71,18%	28,82%
11	LA FERTE BERNARD V.S.	164	64	228	71,93%	28,07%
12	RUAUDIN JEUNESSES SPORTIVE	127	80	207	61,35%	38,65%
13	CHANGE BASKET CLUB	140	64	204	68,63%	31,37%
14	JOUE L'ABBE MONTBIZOT	124	75	199	62,31%	37,69%
15	LE MANS GSOS	142	48	190	74,74%	25,26%
16	ARNAGE U.S.	130	57	187	69,52%	30,48%
17	LE MANS A.S.MADELEINE	128	59	187	68,45%	31,55%
18	BASKET CLUB ROEZEEN	132	55	187	70,59%	29,41%
19	GUECELARD B.B.C.	108	73	181	59,67%	40,33%
20	CONLIE B.C.	132	47	179	73,74%	26,26%
21	ST MARS D OUILLE LES MOUETTES	98	51	149	65,77%	34,23%
22	NEUVILLE BASKET ASSOCIATION	92	47	139	66,19%	33,81%
23	CHATEAU DU LOIR C.O.C.	89	44	133	66,92%	33,08%
24	ETIVAL BASKET CLUB	77	55	132	58,33%	41,67%
25	MULSANNE BASKET 2000	97	33	130	74,62%	25,38%
26	ANILLE BRAYE BASKET	84	44	128	65,63%	34,38%
27	SOM BASKET-BALL	13	112	125	10,40%	89,60%
28	CERANS YVRE BASKET	72	50	122	59,02%	40,98%
29	ROUILLON E.G	79	37	116	68,10%	31,90%
30	LE GRAND LUCE UNION SPORTIVE	90	24	114	78,95%	21,05%
31	BOULOIRE US	77	23	100	77,00%	23,00%
32	ECOMMOY K.B.C.	55	44	99	55,56%	44,44%
33	SILLE LE PHILIPPE B.C	55	39	94	58,51%	41,49%
34	MAMERS S.A.	59	30	89	66,29%	33,71%
35	ALLONNES J.S.	51	31	82	62,20%	37,80%
36	LE MANS S.L.B.	72	1	73	98,63%	1,37%
37	CHAMPAGNE ES	50	21	71	70,42%	29,58%
38	BEAUMONT A.S.	51	19	70	72,86%	27,14%
39	MONTFORT SPORT BASKET	34	35	69	49,28%	50,72%
40	BASKET CANTONAL MALICORNAIS	33	30	63	52,38%	47,62%
41	LA CHARTRE A.S.	34	28	62	54,84%	45,16%
42	LAIGNE ST GERVAIS CO	51	6	57	89,47%	10,53%
43	MANSIGNE BASKET CLUB	32	24	56	57,14%	42,86%
44	SAVIGNE L'EVEQUE B.C.	35	9	44	79,55%	20,45%
45	LOUE-BRULON	34	7	41	82,93%	17,07%
46	MAROLLAIS S.C.	20	7	27	74,07%	25,93%
47	ASCE MMA	19	5	24	79,17%	20,83%
48	TELOCHE BASKET CLUB	12	11	23	52,17%	47,83%
49	SETRAM U.S.	17	0	17	100,00%	0,00%
50	CD72 – HORS ASSOCIATION – SARTHE	13	2	15	86,67%	13,33%
51	SAINTE MARS LA BRIERE US	13	1	14	92,86%	7,14%
52	ASSOCIATION SPORTIVE DES GEOMETRE'	9	0	9	100,00%	0,00%
53						
54						
55						
56						
57						
58						
Total		4926	2282	7208	68,34%	31,66%



ETAT COMPARATIF sur 2 saisons des licenciés Sarthois

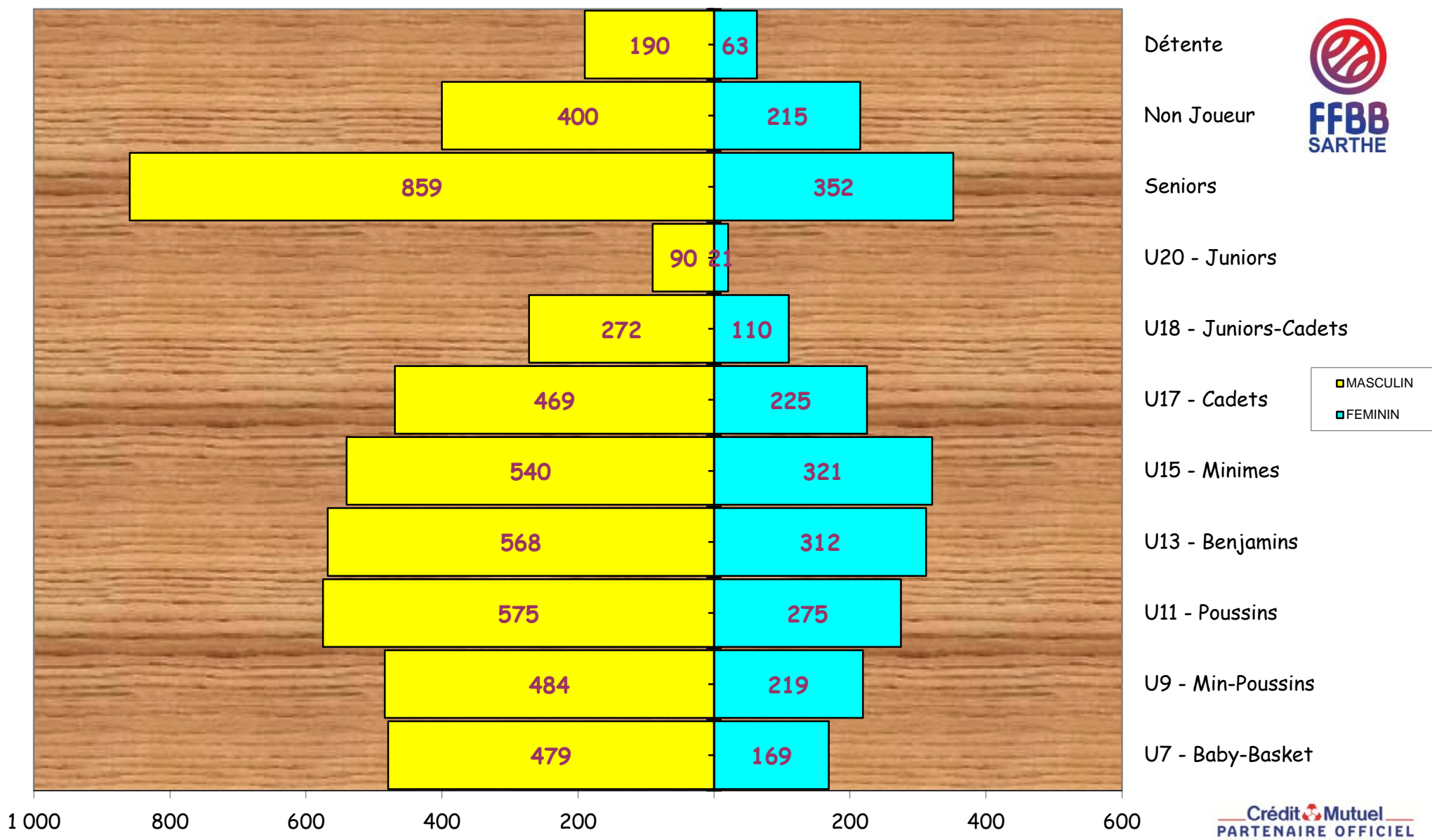
	SAISON				COMPARAISON	
	2018 / 2019 (chiffres en fin de saison)		2019 / 2020 (chiffres au 02/01/2020)		Ecart	%
CLUBS	51		52		1	1,92%
Masculin	5 010	68,68%	4 926	68,34%	-84	-1,71%
Féminin	2 285	31,32%	2 282	31,66%	-3	-0,13%
TOTAL	7 295		7 208		-87	-1,21%

CATEGORIES	MASCULINS			FEMININS		
	Saison 18/19	Saison 19/20	écart	Saison 18/19	Saison 19/20	écart
SENIORS	877	859	-18	339	352	13
U20	71	90	19	25	21	-4
U18	246	272	26	103	110	7
U17	427	469	42	169	225	56
U15	546	540	-6	300	321	21
U13	548	568	20	360	312	-48
U11	602	575	-27	270	275	5
U9	507	484	-23	219	219	0
U7	505	479	-26	179	169	-10
DETENTE	254	190	-64	82	63	-19
NON-JOUEURS	427	400	-27	239	215	-24
TOTAL	5 010	4 926	-84	2 285	2 282	-3

Moyenne de licenciés par clubs

138,62

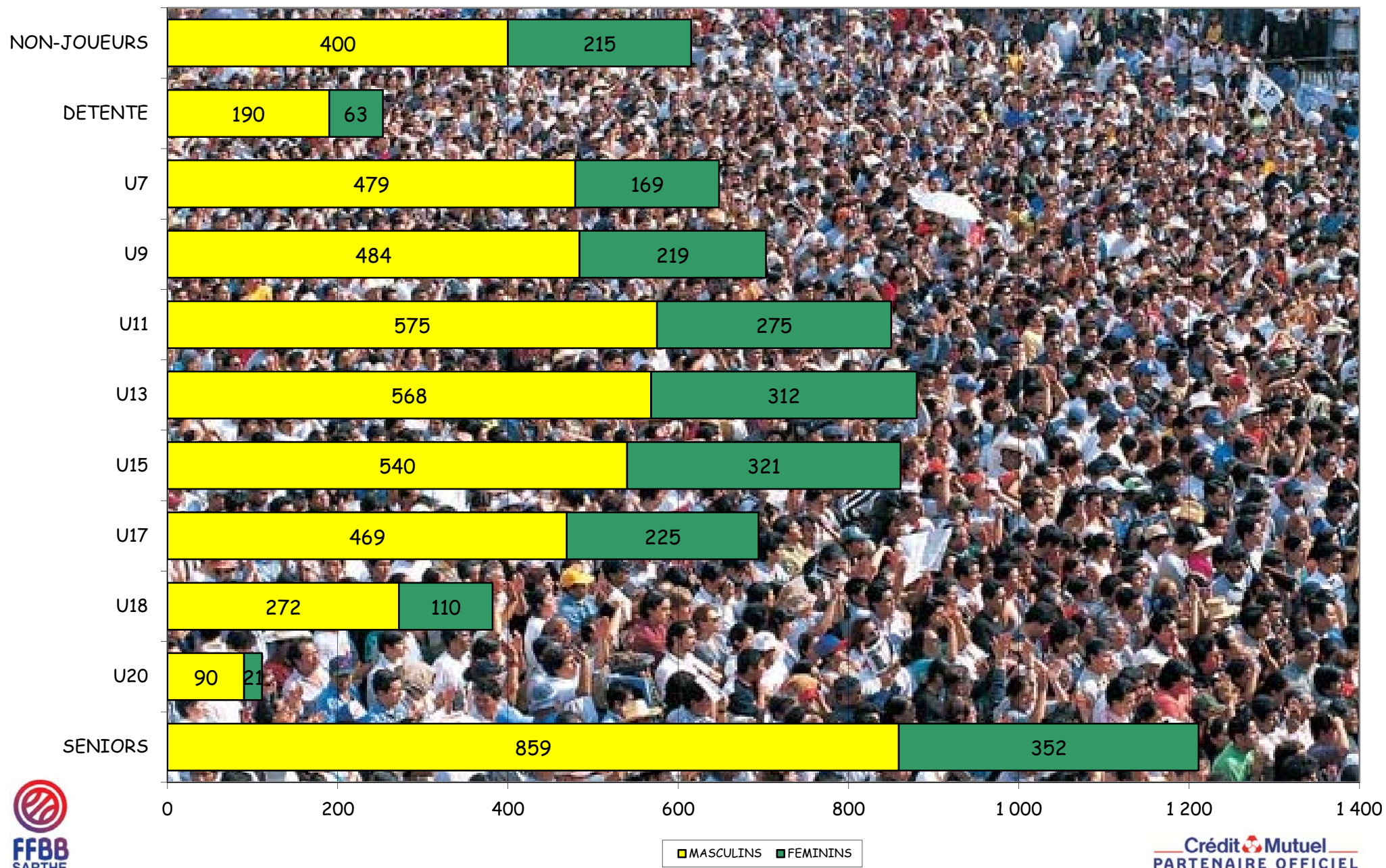
Représentation par catégorie et sexe - Saison 2019-2020



FFBB
SARTHE

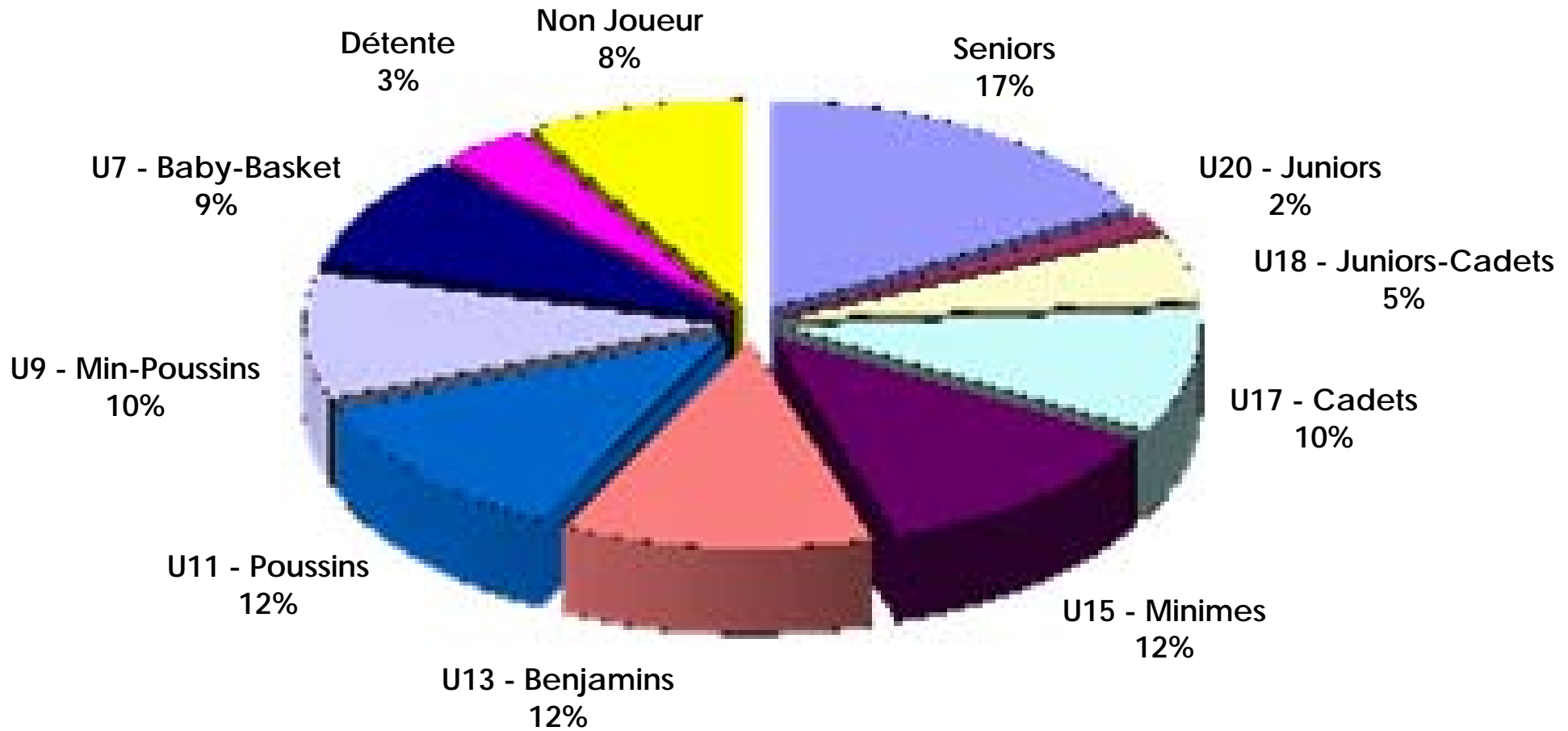
■ MASCULIN
■ FEMININ

Graphe par catégorie et sexe





Représentation par catégories Saison 2019-2020





Représentation par type - saison 2019 - 2020

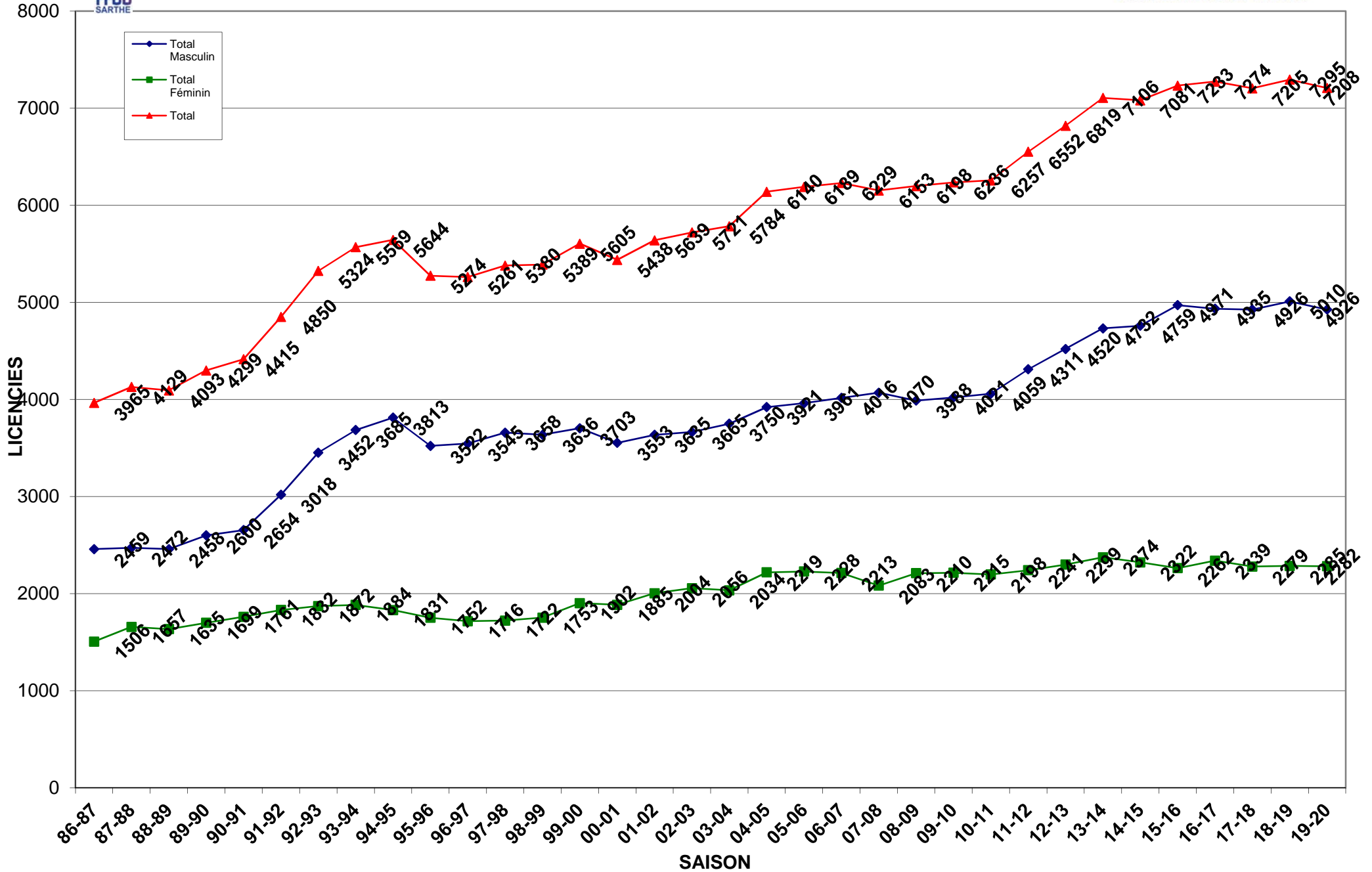
RENOUV./MUTATION
81%



CREATION
19%

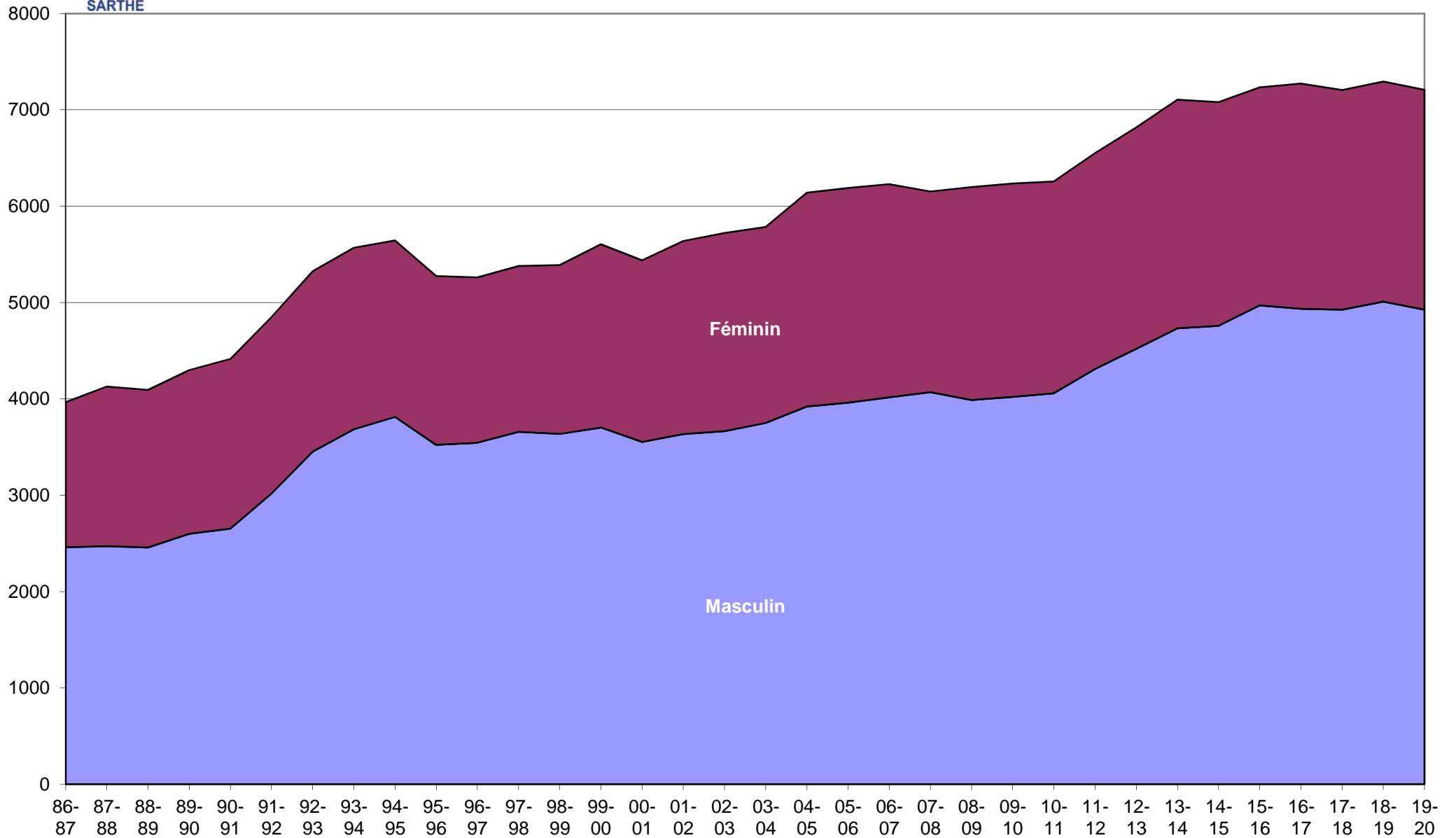


Evolution des licenciés depuis les 34 dernières saisons





Evolution par sexe sur les 34 dernières saisons





Crédit Mutuel
PARTENAIRE OFFICIEL

Saison	Total Masculin	Total Féminin	Total	% Augmentation	Différence
31-32	0	0	52	100,00%	52
32-33	0	0	83	37,35%	31
33-34	0	0	0	0,00%	-83
34-35	0	0	0	0,00%	0
35-36	0	0	0	0,00%	0
36-37	0	0	0	0,00%	0
37-38	0	0	0	0,00%	0
38-39	0	0	0	0,00%	0
39-40	0	0	0	0,00%	0
40-41	0	0	0	0,00%	0
41-42	0	0	0	0,00%	0
42-43	0	0	0	0,00%	0
43-44	0	0	0	0,00%	0
44-45	0	0	0	0,00%	0
45-46	0	0	0	0,00%	0
46-47	0	0	0	0,00%	0
47-48	0	0	52	100,00%	52
48-49	0	0	0	0,00%	-52
49-50	0	0	931	100,00%	931
50-51	0	0	935	0,43%	4
51-52	0	0	911	-2,63%	-24
52-53	0	0	792	-15,03%	-119
53-54	0	0	0	0,00%	-792
54-55	0	0	0	0,00%	0
55-56	0	0	0	0,00%	0
56-57	0	0	0	0,00%	0
57-58	0	0	0	0,00%	0
58-59	0	0	996	100,00%	996
59-60	0	0	0	0,00%	-996
60-61	0	0	0	0,00%	0
61-62	0	0	1258	100,00%	1258
62-63	0	0	1249	-0,72%	-9
63-64	0	0	0	0,00%	-1249
64-65	0	0	0	0,00%	0
65-66	0	0	1309	100,00%	1309
66-67	0	0	1355	3,39%	46
67-68	0	0	1759	22,97%	404
68-69	0	0	2104	16,40%	345
69-70	0	0	2032	-3,54%	-72
70-71	0	0	2120	4,15%	88
71-72	0	0	2535	16,37%	415
72-73	0	0	2542	0,28%	7
73-74	0	0	2731	6,92%	189
74-75	0	0	2973	8,14%	242
75-76	0	0	3061	2,87%	88
76-77	0	0	2880	-6,28%	-181
77-78	0	0	3208	10,22%	328
78-79	0	0	3471	7,58%	263
79-80	0	0	3770	7,93%	299
80-81	0	0	3977	5,20%	207
81-82	0	0	3987	0,25%	10



Crédit Mutuel
PARTENAIRE OFFICIEL

Saison	Total Masculin	Total Féminin	Total	% Augmentation	Différence
82-83	0	0	3883	-2,68%	-104
83-84	2349	1709	4058	4,31%	175
84-85	2586	1749	4335	6,39%	277
85-86	2714	1778	4492	3,50%	157
86-87	2459	1506	3965	-13,29%	-527
87-88	2472	1657	4129	3,97%	164
88-89	2458	1635	4093	-0,88%	-36
89-90	2600	1699	4299	4,79%	206
90-91	2654	1761	4415	2,63%	116
91-92	3018	1832	4850	8,97%	435
92-93	3452	1872	5324	8,90%	474
93-94	3685	1884	5569	4,40%	245
94-95	3813	1831	5644	1,33%	75
95-96	3522	1752	5274	-7,02%	-370
96-97	3545	1716	5261	-0,25%	-13
97-98	3658	1722	5380	2,21%	119
98-99	3636	1753	5389	0,17%	9
99-00	3703	1902	5605	3,85%	216
00-01	3553	1885	5438	-3,07%	-167
01-02	3635	2004	5639	3,56%	201
02-03	3665	2056	5721	1,43%	82
03-04	3750	2034	5784	1,09%	63
04-05	3921	2219	6140	5,80%	356
05-06	3961	2228	6189	0,79%	49
06-07	4016	2213	6229	0,64%	40
07-08	4070	2083	6153	-1,24%	-76
08-09	3988	2210	6198	0,73%	45
09-10	4021	2215	6236	0,61%	38
10-11	4059	2198	6257	0,34%	21
11-12	4311	2241	6552	4,50%	295
12-13	4520	2299	6819	3,92%	267
13-14	4732	2374	7106	4,04%	287
14-15	4759	2322	7081	-0,35%	-25
15-16	4971	2262	7233	2,10%	152
16-17	4935	2339	7274	0,56%	41
17-18	4926	2279	7205	-0,96%	-69
18-19	5010	2285	7295	1,23%	90
19-20	4926	2282	7208	-1,21%	-87



COMPARATIF SUR 8 SAISONS

	MASCULINS								FEMININS							
	Saison 12/13	Saison 13/14	Saison 14/15	Saison 15/16	Saison 16/17	Saison 17/18	Saison 18/19	Saison 19/20	Saison 12/13	Saison 13/14	Saison 14/15	Saison 15/16	Saison 16/17	Saison 17/18	Saison 18/19	Saison 19/20
SENIORS	800	775	932	969	887	861	877	859	364	357	346	329	336	317	341	352
U20 - JUNIORS	80	97	84	78	55	84	71	90	25	29	51	48	26	28	25	21
U18 - CADETS JUNIORS	249	236	219	219	216	227	246	272	145	143	132	103	105	111	103	110
U17 - CADETS	324	328	355	366	391	424	427	469	220	178	202	194	204	188	169	225
U15 - MINIMES	417	453	496	524	539	535	546	540	244	294	253	250	267	311	300	321
U13 - BENJAMINS	472	520	539	516	597	578	548	568	288	276	304	335	339	316	360	312
U11 - POUSSINS	518	552	557	633	597	565	602	575	310	346	304	330	358	302	270	275
U9 - MINI-POUSSINS	504	516	499	575	536	499	507	484	214	207	233	227	224	195	219	219
U7 - BABY	429	485	442	469	474	465	505	479	163	167	141	139	154	172	179	169
DETENTE	302	357	232	213	208	238	254	190	98	134	120	83	91	85	81	63
NON-JOUEURS	425	413	404	410	435	450	425	400	228	243	236	224	235	254	237	215
TOTAL	4 520	4 732	4 759	4 972	4 935	4 926	5 008	4 926	2 299	2 374	2 322	2 262	2 339	2 279	2 284	2 282
Ecart		212	27	213	-37	-9	82	-82		75	-52	-60	77	-60	5	-2