

# TABLEAU DE BORD DES LICENCIÉS

## COMITÉ DE LA SARTHE

A la date du : **02/12/2019**

Fin de saison 2018-2019  
**ECART - 198**

Ecart sur même période

2018-2019	2017-2018	2016-2017
100	191	72
1,43%	2,77%	1,02%

	Saison en cours		Saison précédente *	
	2019-2020	%	2018-2019	%
MASCULINS	4 839	68,18%	5 010	68,68%
FEMININS	2 258	31,82%	2 285	31,32%
<b>TOTAL</b>	<b>7 097</b>		7 295	
Seniors	1 196	16,85%	1 216	16,67%
U20 - Juniors	110	1,55%	96	1,32%
U18 - Juniors-Cadets	381	5,37%	349	4,78%
U17 - Cadets	688	9,69%	596	8,17%
U15 - Minimes	856	12,06%	846	11,60%
U13 - Benjamins	877	12,36%	908	12,45%
U11 - Poussins	839	11,82%	872	11,95%
U9 - Min-Poussins	687	9,68%	726	9,95%
U7 - Baby-Basket	624	8,79%	684	9,38%
Détente	237	3,34%	336	4,61%
Non Joueur	602	8,48%	666	9,13%

Catégorie	MASCULIN				FEMININ				Catégorie
	19-20	%	18-19	Ecart	19-20	%	18-19	Ecart	
Seniors	844	17,44%	877	- 33	352	15,59%	339	+ 13	Seniors
U20 - Juniors	89	1,84%	71	+ 18	21	0,93%	25	- 4	U20 - Juniors
U18 - Juniors-Cadets	271	5,60%	246	+ 25	110	4,87%	103	+ 7	U18 - Juniors-Cadets
U17 - Cadets	463	9,57%	427	+ 36	225	9,96%	169	+ 56	U17 - Cadets
U15 - Minimes	536	11,08%	546	- 10	320	14,17%	300	+ 20	U15 - Minimes
U13 - Benjamins	568	11,74%	548	+ 20	309	13,68%	360	- 51	U13 - Benjamins
U11 - Poussins	568	11,74%	602	- 34	271	12,00%	270	+ 1	U11 - Poussins
U9 - Min-Poussins	472	9,75%	507	- 35	215	9,52%	219	- 4	U9 - Min-Poussins
U7 - Baby-Basket	459	9,49%	505	- 46	165	7,31%	179	- 14	U7 - Baby-Basket
Détente	178	3,68%	254	- 76	59	2,61%	82	- 23	Détente
Non Joueur	391	8,08%	427	- 36	211	9,34%	239	- 28	Non Joueur
<b>TOTAL</b>	<b>4 839</b>	68,18%	5 010	- 171	<b>2 258</b>	31,82%	2 285	- 27	<b>TOTAL</b>

	Masculin	%	Féminin	%
FFBB	319 031	65,06%	171 360	34,94%
Ligue	34 572	55,53%	27 663	44,45%
Sarthe	4 839	68,18%	2 258	31,82%

La Ligue Pays de Loire représente NC de la FFBB  
 La Sarthe représente NC de la Ligue Pays de Loire  
 La Sarthe représente 1,45% de la FFBB

Moyenne de licenciés par clubs	136,48
Nombres de clubs pris en compte	52

\* les chiffres de 2018-2019 sont bien sûr ceux de fin de saison

Edité par la Commission Qualifications  
Marcel GUIBERT

### COMPARATIF SUR DEUX SAISON A LA MEME DATE

Saison 2018-2019 au	02/12/2018	écart	Saison 2019-2020 au	02/12/2019
HOMMES	4 805	68,56%	+ 34	HOMMES 4 839 68,18%
FEMMES	2 203	31,44%	+ 55	FEMMES 2 258 31,82%
<b>TOTAL</b>	<b>7 008</b>		<b>7 097</b>	
Différence		<b>+ 89</b>		1,27%

2019-2020		
CREATION	1 320	18,60%
RENOUVELLEMENT/MUTATION	5 777	81,40%

### Top 10 des licenciés par clubs

Rang	CLUB	MASCULIN	FEMININ	TOTAL	% Masculin	% Féminin
1	LA CHAPELLE ST AUBIN	248	80	328	75,61%	24,39%
2	LE MANS SAINT PAVIN	195	114	309	63,11%	36,89%
3	LE MANS C.S.S.G.	223	66	289	77,16%	22,84%
4	LE MANS SCM	265	19	284	93,31%	6,69%
5	LE MANS J.C.M.	171	102	273	62,64%	37,36%
6	SABLE BASKET	149	111	260	57,31%	42,69%
7	COULAINES J.S.	141	117	258	54,65%	45,35%
8	LE MANS JALT	245	12	257	95,33%	4,67%
9	FRESNAY /SARTHE	160	94	254	62,99%	37,01%
10	LA FERTE BERNARD V.S.	162	64	226	71,68%	28,32%



# Top 10 des Clubs Sarthois

Place	CLUB	MASCULIN	FEMININ	TOTAL	% Masculin	% Féminin
1	LA CHAPELLE ST AUBIN	248	80	328	75,61%	24,39%
2	LE MANS SAINT PAVIN	195	114	309	63,11%	36,89%
3	LE MANS C.S.S.G.	223	66	289	77,16%	22,84%
4	LE MANS SCM	265	19	284	93,31%	6,69%
5	LE MANS J.C.M.	171	102	273	62,64%	37,36%
6	SABLE BASKET	149	111	260	57,31%	42,69%
7	COULAINES J.S.	141	117	258	54,65%	45,35%
8	LE MANS JALT	245	12	257	95,33%	4,67%
9	FRESNAY /SARTHE	160	94	254	62,99%	37,01%
10	LA FERTE BERNARD V.S.	162	64	226	71,68%	28,32%

Place	CLUB	MASCULIN	FEMININ	TOTAL	% Masculin	% Féminin
1	LE MANS C.S.S.G.	54	28	82	65,85%	34,15%
2	JOUE L'ABBE MONTBIZOT	41	22	63	65,08%	34,92%
3	LE MANS SAINT PAVIN	35	26	61	57,38%	42,62%
4	LE MANS GSOS	42	12	54	77,78%	22,22%
5	CHANGE BASKET CLUB	46	0	46	100,00%	0,00%
6	ST MARS D OUTILLE LES MOUETTES	30	15	45	66,67%	33,33%
7	RUAUDIN JEUNESSES SPORTIVE	19	26	45	42,22%	57,78%
8	LE MANS S.L.B.	40	1	41	97,56%	2,44%
9	CONLIE B.C.	27	10	37	72,97%	27,03%
10	ARNAGE U.S.	27	8	35	77,14%	22,86%

Place	CLUB	MASCULIN	FEMININ	TOTAL	% Masculin	% Féminin
1	GUECELARD B.B.C.	4	3	7	57,14%	42,86%
2	LE MANS JALT	7	0	7	100,00%	0,00%
3	COULAINES J.S.	3	3	6	50,00%	50,00%
4	LE MANS SAINT PAVIN	5	1	6	83,33%	16,67%
5	LE MANS C.S.S.G.	5	1	6	83,33%	16,67%
6	RUAUDIN JEUNESSES SPORTIVE	3	3	6	50,00%	50,00%
7	ETIVAL BASKET CLUB	4	2	6	66,67%	33,33%
8	FRESNAY /SARTHE	4	2	6	66,67%	33,33%
9	LE MANS SCM	5	0	5	100,00%	0,00%
10	LA CHAPELLE ST AUBIN	5	0	5	100,00%	0,00%

Place	CLUB	MASCULIN	FEMININ	TOTAL	% Masculin	% Féminin
1	LE MANS SCM	25	0	25	100,00%	0,00%
2	LE MANS SAINT PAVIN	12	10	22	54,55%	45,45%
3	LE MANS JALT	22	0	22	100,00%	0,00%
4	FRESNAY /SARTHE	16	6	22	72,73%	27,27%
5	LA CHAPELLE ST AUBIN	19	3	22	86,36%	13,64%
6	RUAUDIN JEUNESSES SPORTIVE	7	14	21	33,33%	66,67%
7	COULAINES J.S.	7	12	19	36,84%	63,16%
8	LE MANS C.S.S.G.	18	1	19	94,74%	5,26%
9	ARNAGE U.S.	17	0	17	100,00%	0,00%
10	LE MANS GSOS	17	0	17	100,00%	0,00%

Place	CLUB	MASCULIN	FEMININ	TOTAL	% Masculin	% Féminin
1	LE MANS SCM	43	0	43	100,00%	0,00%
2	LE MANS J.C.M.	28	13	41	68,29%	31,71%
3	LA CHAPELLE ST AUBIN	25	14	39	64,10%	35,90%
4	SABLE BASKET	20	18	38	52,63%	47,37%
5	RUAUDIN JEUNESSES SPORTIVE	19	18	37	51,35%	48,65%
6	LA FERTE BERNARD V.S.	23	12	35	65,71%	34,29%
7	LE MANS JALT	35	0	35	100,00%	0,00%
8	COULAINES J.S.	20	13	33	60,61%	39,39%
9	LA FLECHE US	20	5	25	80,00%	20,00%
10	LE MANS SAINT PAVIN	15	8	23	65,22%	34,78%

Place	CLUB	MASCULIN	FEMININ	TOTAL	% Masculin	% Féminin
1	LE MANS J.C.M.	34	24	58	58,62%	41,38%
2	LA CHAPELLE ST AUBIN	32	19	51	62,75%	37,25%
3	SABLE BASKET	25	22	47	53,19%	46,81%
4	COULAINES J.S.	12	33	45	26,67%	73,33%
5	LE MANS C.S.S.G.	26	13	39	66,67%	33,33%
6	LE MANS JALT	33	0	33	100,00%	0,00%
7	LE MANS SCM	33	0	33	100,00%	0,00%
8	LA FLECHE US	22	10	32	68,75%	31,25%
9	CHANGE BASKET CLUB	17	13	30	56,67%	43,33%
10	LE MANS SAINT PAVIN	16	12	28	57,14%	42,86%

Place	CLUB	MASCULIN	FEMININ	TOTAL	% Masculin	% Féminin
1	LA CHAPELLE ST AUBIN	36	7	43	83,72%	16,28%
2	COULAINES J.S.	21	16	37	56,76%	43,24%
3	LE MANS SCM	37	0	37	100,00%	0,00%
4	LE MANS A.S.MADELEINE	22	15	37	59,46%	40,54%
5	SABLE BASKET	18	17	35	51,43%	48,57%
6	LE MANS SAINT PAVIN	19	15	34	55,88%	44,12%
7	LE MANS J.C.M.	23	8	31	74,19%	25,81%
8	CERANS YVRE BASKET	17	13	30	56,67%	43,33%
9	CONLIE B.C.	22	8	30	73,33%	26,67%
10	FRESNAY /SARTHE	14	15	29	48,28%	51,72%

Place	CLUB	MASCULIN	FEMININ	TOTAL	% Masculin	% Féminin
1	LE MANS SAINT PAVIN	31	18	49	63,27%	36,73%
2	LE MANS J.C.M.	25	20	45	55,56%	44,44%
3	LA CHAPELLE ST AUBIN	26	14	40	65,00%	35,00%
4	LE MANS JALT	36	0	36	100,00%	0,00%
5	COULAINES J.S.	20	14	34	58,82%	41,18%
6	LE MANS C.S.S.G.	26	8	34	76,47%	23,53%
7	RUAUDIN JEUNESSES SPORTIVE	22	10	32	68,75%	31,25%
8	BASKET CLUB ROEZEEN	21	10	31	67,74%	32,26%
9	LE MANS A.S.MADELEINE	25	5	30	83,33%	16,67%
10	LA FERTE BERNARD V.S.	22	5	27	81,48%	18,52%

Place	CLUB	MASCULIN	FEMININ	TOTAL	% Masculin	% Féminin
1	LA CHAPELLE ST AUBIN	38	11	49	77,55%	22,45%
2	GUECELARD B.B.C.	25	6	31	80,65%	19,35%
3	ROUILLON E.G	20	10	30	66,67%	33,33%
4	LE MANS JALT	23	4	27	85,19%	14,81%
5	SABLE BASKET	16	11	27	59,26%	40,74%
6	LA FLECHE US	16	9	25	64,00%	36,00%
7	ARNAGE U.S.	14	10	24	58,33%	41,67%
8	ECOMHOY K.B.C.	19	5	24	79,17%	20,83%
9	LE MANS J.C.M.	14	9	23	60,87%	39,13%
10	LE MANS C.S.S.G.	16	6	22	72,73%	27,27%

Place	CLUB	MASCULIN	FEMININ	TOTAL	% Masculin	% Féminin
1	FRESNAY /SARTHE	27	16	43	62,79%	37,21%
2	LA FLECHE US	22	16	38	57,89%	42,11%
3	BASKET CLUB ROEZEEN	28	8	36	77,78%	22,22%
4	GUECELARD B.B.C.	21	9	30	70,00%	30,00%
5	JOUE L'ABBE MONTBIZOT	22	5	27	81,48%	18,52%
6	LE MANS SAINT PAVIN	20	7	27	74,07%	25,93%
7	ROUILLON E.G	19	7	26	73,08%	26,92%
8	LA CHAPELLE ST AUBIN	23	3	26	88,46%	11,54%
9	LA FERTE BERNARD V.S.	23	2	25	92,00%	8,00%
10	LE MANS J.C.M.	13	11	24	54,17%	45,83%

Place	CLUB	MASCULIN	FEMININ	TOTAL	% Masculin	% Féminin
1	FRESNAY /SARTHE	22	6	28	78,57%	21,43%
2	LA FERTE BERNARD V.S.	14	7	21	66,67%	33,33%
3	LE MANS GSOS	11	6	17	64,71%	35,29%
4	ROUILLON E.G	11	5	16	68,75%	31,25%
5	ANILLE BRAYE BASKET	12	3	15	80,00%	20,00%
6	LA FLECHE US	10	4	14	71,43%	28,57%
7	LE MANS SAINT PAVIN	8	4	12	66,67%	33,33%
8	SILLE LE PHILIPPE B.C	10	1	11	90,91%	9,09%
9	CHANGE BASKET CLUB	8	3	11	72,73%	27,27%
10	CONLIE B.C.	6	3	9	66,67%	33,33%

Place	CLUB	MASCULIN	FEMININ	TOTAL	% Masculin	% Féminin
1	LE MANS SCM	42	15	57	73,68%	26,32%
2	COULAINES J.S.	21	10	31	67,74%	32,26%
3	LE MANS JALT	22	8	30	73,33%	26,67%
4	LE MANS A.S.MADELEINE	16	12	28	57,14%	42,86%
5	LE MANS SAINT PAVIN	21	6	27	77,78%	22,22%
6	CHANGE BASKET CLUB	13	11	24	54,17%	45,83%
7	SOM BASKET-BALL	13	9	22	59,09%	40,91%
8	LA FERTE BERNARD V.S.	15	5	20	75,00%	25,00%
9	LE MANS C.S.S.G.	17	3	20	85,00%	15,00%
10	RUAUDIN JEUNESSES SPORTIVE	15	4	19	78,95%	21,05%

# Top 20 des Clubs Sarthois

Place	CLUB	MASCULIN	FEMININ	TOTAL	% Masculin	% Féminin
1	LA CHAPELLE ST AUBIN	248	80	328	75,61%	24,39%
2	LE MANS SAINT PAVIN	195	114	309	63,11%	36,89%
3	LE MANS C.S.S.G.	223	66	289	77,16%	22,84%
4	LE MANS SCM	265	19	284	93,31%	6,69%
5	LE MANS J.C.M.	171	102	273	62,64%	37,36%
6	SABLE BASKET	149	111	260	57,31%	42,69%
7	COULAINES J.S.	141	117	258	54,65%	45,35%
8	LE MANS JALT	245	12	257	95,33%	4,67%
9	FRESNAY /SARTHE	160	94	254	62,99%	37,01%
10	LA FERTE BERNARD V.S.	162	64	226	71,68%	28,32%
11	LA FLECHE US	158	66	224	70,54%	29,46%
12	RUAUDIN JEUNESSES SPORTIVE	125	80	205	60,98%	39,02%
13	CHANGE BASKET CLUB	137	64	201	68,16%	31,84%
14	JOUE L'ABBE MONTBIZOT	123	75	198	62,12%	37,88%
15	LE MANS GSOS	140	48	188	74,47%	25,53%
16	ARNAGE U.S.	129	57	186	69,35%	30,65%
17	BASKET CLUB ROEZEEN	130	55	185	70,27%	29,73%
18	LE MANS A.S.MADELEINE	124	58	182	68,13%	31,87%
19	GUECELARD B.B.C.	108	73	181	59,67%	40,33%
20	CONLIE B.C.	132	47	179	73,74%	26,26%

Place	CLUB	MASCULIN	FEMININ	TOTAL	% Masculin	% Féminin
1	LE MANS C.S.S.G.	54	28	82	65,85%	34,15%
2	JOUE L'ABBE MONTBIZOT	41	22	63	65,08%	34,92%
3	LE MANS SAINT PAVIN	35	26	61	57,38%	42,62%
4	LE MANS GSOS	42	12	54	77,78%	22,22%
5	CHANGE BASKET CLUB	46	0	46	100,00%	0,00%
6	ST MARS D OUTILLE LES MOUETTES	30	15	45	66,67%	33,33%
7	RUAUDIN JEUNESSES SPORTIVE	19	26	45	42,22%	57,78%
8	LE MANS S.L.B.	40	1	41	97,56%	2,44%
9	CONLIE B.C.	27	10	37	72,97%	27,03%
10	ARNAGE U.S.	27	8	35	77,14%	22,86%
11	SABLE BASKET	22	11	33	66,67%	33,33%
12	COULAINES J.S.	21	11	32	65,63%	34,38%
13	LE MANS SCM	31	1	32	96,88%	3,13%
14	GUECELARD B.B.C.	22	8	30	73,33%	26,67%
15	LA CHAPELLE ST AUBIN	22	6	28	78,57%	21,43%
16	LA FLECHE US	25	2	27	92,59%	7,41%
17	MAMERS S.A.	17	10	27	62,96%	37,04%
18	FRESNAY /SARTHE	19	8	27	70,37%	29,63%
19	MANSIGNE BASKET CLUB	15	10	25	60,00%	40,00%
20	ANILLE BRAYE BASKET	11	13	24	45,83%	54,17%

Place	CLUB	MASCULIN	FEMININ	TOTAL	% Masculin	% Féminin
1	GUECELARD B.B.C.	4	3	7	57,14%	42,86%
2	LE MANS JALT	7	0	7	100,00%	0,00%
3	COULAINES J.S.	3	3	6	50,00%	50,00%
4	LE MANS SAINT PAVIN	5	1	6	83,33%	16,67%
5	LE MANS C.S.S.G.	5	1	6	83,33%	16,67%
6	RUAUDIN JEUNESSES SPORTIVE	3	3	6	50,00%	50,00%
7	ETIVAL BASKET CLUB	4	2	6	66,67%	33,33%
8	FRESNAY /SARTHE	4	2	6	66,67%	33,33%
9	LE MANS SCM	5	0	5	100,00%	0,00%
10	LA CHAPELLE ST AUBIN	5	0	5	100,00%	0,00%
11	ST MARS D OUTILLE LES MOUETTES	3	1	4	75,00%	25,00%
12	SABLE BASKET	4	0	4	100,00%	0,00%
13	BASKET CLUB ROEZEEN	4	0	4	100,00%	0,00%
14	NEUVILLE BASKET ASSOCIATION	3	1	4	75,00%	25,00%
15	ALLONNES J.S.	3	0	3	100,00%	0,00%
16	ARNAGE U.S.	3	0	3	100,00%	0,00%
17	ANILLE BRAYE BASKET	3	0	3	100,00%	0,00%
18	CHANGE BASKET CLUB	3	0	3	100,00%	0,00%
19	LE MANS J.C.M.	2	0	2	100,00%	0,00%
20	LE MANS A.S.MADELEINE	2	0	2	100,00%	0,00%

Place	CLUB	MASCULIN	FEMININ	TOTAL	% Masculin	% Féminin
1	LE MANS SCM	25	0	25	100,00%	0,00%
2	LE MANS SAINT PAVIN	12	10	22	54,55%	45,45%
3	LE MANS JALT	22	0	22	100,00%	0,00%
4	FRESNAY /SARTHE	16	6	22	72,73%	27,27%
5	LA CHAPELLE ST AUBIN	19	3	22	86,36%	13,64%
6	RUAUDIN JEUNESSES SPORTIVE	7	14	21	33,33%	66,67%
7	COULAINES J.S.	7	12	19	36,84%	63,16%
8	LE MANS C.S.S.G.	18	1	19	94,74%	5,26%
9	ARNAGE U.S.	17	0	17	100,00%	0,00%
10	LE MANS GSOS	17	0	17	100,00%	0,00%
11	ETIVAL BASKET CLUB	8	6	14	57,14%	42,86%
12	JOUE L'ABBE MONTBIZOT	7	6	13	53,85%	46,15%
13	LE MANS J.C.M.	9	4	13	69,23%	30,77%
14	LA FERTE BERNARD V.S.	6	5	11	54,55%	45,45%
15	ST MARS D OUTILLE LES MOUETTES	9	2	11	81,82%	18,18%
16	CHANGE BASKET CLUB	5	5	10	50,00%	50,00%
17	LA CHARTRE A.S.	4	6	10	40,00%	60,00%
18	CONLIE B.C.	9	0	9	100,00%	0,00%
19	BEAUMONT A.S.	7	0	7	100,00%	0,00%
20	CHATEAU DU LOIR C.O.C.	4	3	7	57,14%	42,86%

Place	CLUB	MASCULIN	FEMININ	TOTAL	% Masculin	% Féminin
1	LE MANS SCM	43	0	43	100,00%	0,00%
2	LE MANS J.C.M.	28	13	41	68,29%	31,71%
3	LA CHAPELLE ST AUBIN	25	14	39	64,10%	35,90%
4	SABLE BASKET	20	18	38	52,63%	47,37%
5	RUAUDIN JEUNESSES SPORTIVE	19	18	37	51,35%	48,65%
6	LA FERTE BERNARD V.S.	23	12	35	65,71%	34,29%
7	LE MANS JALT	35	0	35	100,00%	0,00%
8	COULAINES J.S.	20	13	33	60,61%	39,39%
9	LA FLECHE US	20	5	25	80,00%	20,00%
10	LE MANS SAINT PAVIN	15	8	23	65,22%	34,78%
11	ETIVAL BASKET CLUB	11	12	23	47,83%	52,17%
12	FRESNAY /SARTHE	12	11	23	52,17%	47,83%
13	ARNAGE U.S.	12	8	20	60,00%	40,00%
14	CHANGE BASKET CLUB	16	4	20	80,00%	20,00%
15	JOUE L'ABBE MONTBIZOT	12	7	19	63,16%	36,84%
16	CONLIE B.C.	12	7	19	63,16%	36,84%
17	SOM BASKET-BALL	0	19	19	0,00%	100,00%
18	LE MANS C.S.S.G.	18	0	18	100,00%	0,00%
19	CERANS YVRE BASKET	11	6	17	64,71%	35,29%
20	LE MANS GSOS	16	0	16	100,00%	0,00%

Place	CLUB	MASCULIN	FEMININ	TOTAL	% Masculin	% Féminin
1	LE MANS J.C.M.	34	24	58	58,62%	41,38%
2	LA CHAPELLE ST AUBIN	32	19	51	62,75%	37,25%
3	SABLE BASKET	25	22	47	53,19%	46,81%
4	COULAINES J.S.	12	33	45	26,67%	73,33%
5	LE MANS C.S.S.G.	26	13	39	66,67%	33,33%
6	LE MANS JALT	33	0	33	100,00%	0,00%
7	LE MANS SCM	33	0	33	100,00%	0,00%
8	LA FLECHE US	22	10	32	68,75%	31,25%
9	CHANGE BASKET CLUB	17	13	30	56,67%	43,33%
10	LE MANS SAINT PAVIN	16	12	28	57,14%	42,86%
11	LA FERTE BERNARD V.S.	14	3	17	82,35%	17,65%
12	MULSANNE BASKET 2000	21	6	27	77,78%	22,22%
13	ST MARS D OUTILLE LES MOUETTES	11	14	25	44,00%	56,00%
14	ARNAGE U.S.	12	12	24	50,00%	50,00%
15	BASKET CLUB ROEZEEN	14	9	23	60,87%	39,13%
16	ANILLE BRAYE BASKET	18	3	21	85,71%	14,29%
17	CHATEAU DU LOIR C.O.C.	16	4	20	80,00%	20,00%
18	LE MANS A.S.MADELEINE	11	9	20	55,00%	45,00%
19	FRESNAY /SARTHE	13	7	20	65,00%	35,00%
20	LE MANS GSOS	11	8	19	57,89%	42,11%

Place	CLUB	MASCULIN	FEMININ	TOTAL	% Masculin	% Féminin
1	LA CHAPELLE ST AUBIN	36	7	43	83,72%	16,28%
2	COULAINES J.S.	21	16	37	56,76%	43,24%
3	LE MANS SCM	37	0	37	100,00%	0,00%
4	LE MANS A.S.MADELEINE	22	15	37	59,46%	40,54%
5	SABLE BASKET	18	17	35	51,43%	48,57%

Place	CLUB	MASCULIN	FEMININ	TOTAL	% Masculin	% Féminin
1	LE MANS SAINT PAVIN	31	18	49	63,27%	36,73%
2	LE MANS J.C.M.	25	20	45	55,56%	44,44%
3	LA CHAPELLE ST AUBIN	26	14	40	65,00%	35,00%
4	LE MANS JALT	36	0	36	100,00%	0,00%
5	COULAINES J.S.	20	14	34	58,82%	41,18%



6	LE MANS SAINT PAVIN	19	15	34	55,88%	44,12%
7	LE MANS J.C.M.	23	8	31	74,19%	25,81%
8	CERANS YVRE BASKET	17	13	30	56,67%	43,33%
9	CONLIE B.C.	22	8	30	73,33%	26,67%
10	FRESNAY /SARTHE	14	15	29	48,28%	51,72%
11	CHANGE BASKET CLUB	10	18	28	35,71%	64,29%
12	LA FERTE BERNARD V.S.	19	8	27	70,37%	29,63%
13	LE MANS JALT	27	0	27	100,00%	0,00%
14	SOM BASKET-BALL	0	26	26	0,00%	100,00%
15	ARNAGE U.S.	17	8	25	68,00%	32,00%
16	CHATEAU DU LOIR C.O.C.	14	11	25	56,00%	44,00%
17	BASKET CLUB ROZEZEN	18	7	25	72,00%	28,00%
18	LA FLECHE US	16	7	23	69,57%	30,43%
19	GUECELARD B.B.C.	11	12	23	47,83%	52,17%
20	LE MANS C.S.S.G.	20	3	23	86,96%	13,04%

6	LE MANS C.S.S.G.	26	8	34	76,47%	23,53%
7	RUAUDIN JEUNESSES SPORTIVE	22	10	32	68,75%	31,25%
8	BASKET CLUB ROZEZEN	21	10	31	67,74%	32,26%
9	LE MANS A.S.MADELEINE	25	5	30	83,33%	16,67%
10	LA FERTE BERNARD V.S.	22	5	27	81,48%	18,52%
11	LE MANS SCM	24	1	25	96,00%	4,00%
12	SABLE BASKET	12	13	25	48,00%	52,00%
13	BOULOIRE US	18	7	25	72,00%	28,00%
14	CONLIE B.C.	19	4	23	82,61%	17,39%
15	LA FLECHE US	13	8	21	61,90%	38,10%
16	ETIVAL BASKET CLUB	9	12	21	42,86%	57,14%
17	FRESNAY /SARTHE	10	11	21	47,62%	52,38%
18	GUECELARD B.B.C.	9	9	18	50,00%	50,00%
19	JOUE L'ABBE MONTBIZOT	8	10	18	44,44%	55,56%
20	CHATEAU DU LOIR C.O.C.	11	6	17	64,71%	35,29%

### Top 20 Clubs - Licence U9 (Mini Poussin)

Place	CLUB	MASCULIN	FEMININ	TOTAL	% Masculin	% Féminin
1	LA CHAPELLE ST AUBIN	38	11	49	77,55%	22,45%
2	GUECELARD B.B.C.	25	6	31	80,65%	19,35%
3	ROUILLON E.G	20	10	30	66,67%	33,33%
4	LE MANS JALT	23	4	27	85,19%	14,81%
5	SABLE BASKET	16	11	27	59,26%	40,74%
6	LA FLECHE US	16	9	25	64,00%	36,00%
7	ARNAGE U.S.	14	10	24	58,33%	41,67%
8	ECOMMOY K.B.C.	19	5	24	79,17%	20,83%
9	LE MANS J.C.M.	14	9	23	60,87%	39,13%
10	LE MANS C.S.S.G.	16	6	22	72,73%	27,27%
11	FRESNAY /SARTHE	14	7	21	66,67%	33,33%
12	LE MANS SAINT PAVIN	13	7	20	65,00%	35,00%
13	COULAINES J.S.	13	5	18	72,22%	27,78%
14	LA FERTE BERNARD V.S.	11	7	18	61,11%	38,89%
15	JOUE L'ABBE MONTBIZOT	12	5	17	70,59%	29,41%
16	CONLIE B.C.	12	5	17	70,59%	29,41%
17	MAMERS S.A.	12	4	16	75,00%	25,00%
18	CHATEAU DU LOIR C.O.C.	14	1	15	93,33%	6,67%
19	RUAUDIN JEUNESSES SPORTIVE	10	4	14	71,43%	28,57%
20	LE GRAND LUCE UNION SPORTIVE	10	4	14	71,43%	28,57%

### Top 20 Clubs - Licence U7 (Baby Basket)

Place	CLUB	MASCULIN	FEMININ	TOTAL	% Masculin	% Féminin
1	FRESNAY /SARTHE	27	16	43	62,79%	37,21%
2	LA FLECHE US	22	16	38	57,89%	42,11%
3	BASKET CLUB ROZEZEN	28	8	36	77,78%	22,22%
4	GUECELARD B.B.C.	21	9	30	70,00%	30,00%
5	JOUE L'ABBE MONTBIZOT	22	5	27	81,48%	18,52%
6	LE MANS SAINT PAVIN	20	7	27	74,07%	25,93%
7	ROUILLON E.G	19	7	26	73,08%	26,92%
8	LA CHAPELLE ST AUBIN	23	3	26	88,46%	11,54%
9	LA FERTE BERNARD V.S.	23	2	25	92,00%	8,00%
10	LE MANS J.C.M.	13	11	24	54,17%	45,83%
11	LE MANS A.S.MADELEINE	18	4	22	81,82%	18,18%
12	LE MANS C.S.S.G.	18	3	21	85,71%	14,29%
13	NEUVILLE BASKET ASSOCIATION	14	7	21	66,67%	33,33%
14	ARNAGE U.S.	13	7	20	65,00%	35,00%
15	SABLE BASKET	12	8	20	60,00%	40,00%
16	LE MANS JALT	16	0	16	100,00%	0,00%
17	LE GRAND LUCE UNION SPORTIVE	14	2	16	87,50%	12,50%
18	CHAMPAGNE ES	10	6	16	62,50%	37,50%
19	MONTFORT SPORT BASKET	11	4	15	73,33%	26,67%
20	LE MANS SCM	12	2	14	85,71%	14,29%

### Top 20 Clubs - Licence D tente

Place	CLUB	MASCULIN	FEMININ	TOTAL	% Masculin	% Féminin
1	FRESNAY /SARTHE	22	6	28	78,57%	21,43%
2	LA FERTE BERNARD V.S.	14	7	21	66,67%	33,33%
3	LE MANS GSOS	11	6	17	64,71%	35,29%
4	ROUILLON E.G	11	5	16	68,75%	31,25%
5	ANILLE BRAYE BASKET	12	3	15	80,00%	20,00%
6	LA FLECHE US	10	4	14	71,43%	28,57%
7	LE MANS SAINT PAVIN	8	4	12	66,67%	33,33%
8	SILLE LE PHILIPPE B.C	10	1	11	90,91%	9,09%
9	CHANGE BASKET CLUB	8	3	11	72,73%	27,27%
10	CONLIE B.C.	6	3	9	66,67%	33,33%
11	LA CHAPELLE ST AUBIN	9	0	9	100,00%	0,00%
12	SABLE BASKET	5	3	8	62,50%	37,50%
13	NEUVILLE BASKET ASSOCIATION	8	0	8	100,00%	0,00%
14	CERANS YVRE BASKET	5	2	7	71,43%	28,57%
15	LE MANS J.C.M.	7	0	7	100,00%	0,00%
16	LA CHARTRE A.S.	5	2	7	71,43%	28,57%
17	LE GRAND LUCE UNION SPORTIVE	4	2	6	66,67%	33,33%
18	JOUE L'ABBE MONTBIZOT	4	1	5	80,00%	20,00%
19	LE MANS C.S.S.G.	5	0	5	100,00%	0,00%
20	LE MANS A.S.MADELEINE	4	1	5	80,00%	20,00%

### Top 20 Clubs - Licence Non Joueur

Place	CLUB	MASCULIN	FEMININ	TOTAL	% Masculin	% Féminin
1	LE MANS SCM	42	15	57	73,68%	26,32%
2	COULAINES J.S.	21	10	31	67,74%	32,26%
3	LE MANS JALT	22	8	30	73,33%	26,67%
4	LE MANS A.S.MADELEINE	16	12	28	57,14%	42,86%
5	LE MANS SAINT PAVIN	21	6	27	77,78%	22,22%
6	CHANGE BASKET CLUB	13	11	24	54,17%	45,83%
7	SOM BASKET-BALL	13	9	22	59,09%	40,91%
8	LA FERTE BERNARD V.S.	15	5	20	75,00%	25,00%
9	LE MANS C.S.S.G.	17	3	20	85,00%	15,00%
10	RUAUDIN JEUNESSES SPORTIVE	15	4	19	78,95%	21,05%
11	BOULOIRE US	11	6	17	64,71%	35,29%
12	SABLE BASKET	10	6	16	62,50%	37,50%
13	LA CHAPELLE ST AUBIN	13	3	16	81,25%	18,75%
14	CD72 - HORS ASSOCIATION - SARTHE	12	2	14	85,71%	14,29%
15	FRESNAY /SARTHE	9	5	14	64,29%	35,71%
16	GUECELARD B.B.C.	9	4	13	69,23%	30,77%
17	ETIVAL BASKET CLUB	7	6	13	53,85%	46,15%
18	NEUVILLE BASKET ASSOCIATION	7	6	13	53,85%	46,15%
19	BEAUMONT A.S.	8	4	12	66,67%	33,33%
20	CHATEAU DU LOIR C.O.C.	7	5	12	58,33%	41,67%



### Le club ayant le plus de...

licenciés	est	LA CHAPELLE ST AUBIN	(328)	soit	<b>5%</b>	des licenciés sarthois		
seniors	est	LE MANS C.S.S.G.	(82)	soit	<b>7%</b>	des seniors sarthois	et	<b>28%</b> de l'effectif du club
U20 (juniors)	est	GUECELARD B.B.C.	(7)	soit	<b>6%</b>	des U20 (juniors) sarthois	et	<b>4%</b> de l'effectif du club
U18 (cadets-juniors)	est	LE MANS SCM	(25)	soit	<b>7%</b>	des U18 (cadets-juniors) sarthois	et	<b>9%</b> de l'effectif du club
U17 (cadets)	est	LE MANS SCM	(43)	soit	<b>6%</b>	des U17 (cadets) sarthois	et	<b>15%</b> de l'effectif du club
U15 (minimes)	est	LE MANS J.C.M.	(58)	soit	<b>7%</b>	des U15 (minimes) sarthois	et	<b>21%</b> de l'effectif du club
U13 (benjamins)	est	LA CHAPELLE ST AUBIN	(43)	soit	<b>5%</b>	des U13 (benjamins) sarthois	et	<b>13%</b> de l'effectif du club
U11 (poussins)	est	LE MANS SAINT PAVIN	(49)	soit	<b>6%</b>	des U11 (poussins) sarthois	et	<b>16%</b> de l'effectif du club
U9 (mini poussins)	est	LA CHAPELLE ST AUBIN	(49)	soit	<b>7%</b>	des U9 (mini poussins) sarthois	et	<b>15%</b> de l'effectif du club
U7 (baby)	est	FRESNAY /SARTHE	(43)	soit	<b>7%</b>	des U7 (baby) sarthois	et	<b>17%</b> de l'effectif du club
détente	est	FRESNAY /SARTHE	(28)	soit	<b>12%</b>	des détente sarthois	et	<b>11%</b> de l'effectif du club
non joueurs	est	LE MANS SCM	(57)	soit	<b>9%</b>	des non joueurs sarthois	et	<b>20%</b> de l'effectif du club

### Le club ayant le plus de...

licenciés masculins	est	LE MANS SCM	(265)	soit	<b>5%</b>	des licenciés masculins sarthois	et	<b>93%</b> de l'effectif du club
seniors masculins	est	LE MANS C.S.S.G.	(54)	soit	<b>6%</b>	des seniors masculins sarthois	et	<b>19%</b> de l'effectif du club
U20 (juniors) masculins	est	LE MANS JALT	(7)	soit	<b>8%</b>	des U20 (juniors) masculins sarthois	et	<b>3%</b> de l'effectif du club
U18 (cadets-juniors) masculins	est	LE MANS SCM	(25)	soit	<b>9%</b>	des U18 (cadets-juniors) masculins sa	et	<b>9%</b> de l'effectif du club
U17 (cadets) masculins	est	LE MANS SCM	(43)	soit	<b>9%</b>	des U17 (cadets) masculins sarthois	et	<b>15%</b> de l'effectif du club
U15 (minimes) masculins	est	LE MANS J.C.M.	(34)	soit	<b>6%</b>	des U15 (minimes) masculins sarthois	et	<b>12%</b> de l'effectif du club
U13 (benjamins) masculins	est	LE MANS SCM	(37)	soit	<b>7%</b>	des U13 (benjamins) masculins sartho	et	<b>13%</b> de l'effectif du club
U11 (poussins) masculins	est	LE MANS JALT	(36)	soit	<b>6%</b>	des U11 (poussins) masculins sarthois	et	<b>14%</b> de l'effectif du club
U9 (mini poussins) masculins	est	LA CHAPELLE ST AUBIN	(38)	soit	<b>8%</b>	des U9 (mini poussins) masculins sart	et	<b>12%</b> de l'effectif du club
U7 (baby) masculins	est	BASKET CLUB ROEZEEN	(28)	soit	<b>6%</b>	des U7 (baby) masculins sarthois	et	<b>15%</b> de l'effectif du club
détentes masculins	est	FRESNAY /SARTHE	(22)	soit	<b>12%</b>	des détente masculins sarthois	et	<b>9%</b> de l'effectif du club
non joueurs masculins	est	LE MANS SCM	(42)	soit	<b>11%</b>	des non joueurs masculins sarthois	et	<b>15%</b> de l'effectif du club

### Le club ayant le plus de...

licenciés féminins	est	COULAINES J.S.	(117)	soit	<b>5%</b>	des licenciés féminins sarthois	et	<b>45%</b> de l'effectif du club
seniors féminins	est	LE MANS C.S.S.G.	(28)	soit	<b>8%</b>	des seniors féminins sarthois	et	<b>10%</b> de l'effectif du club
juniors féminins	est	COULAINES J.S.	(3)	soit	<b>14%</b>	des juniors féminins sarthois	et	<b>1%</b> de l'effectif du club
U18 (cadets-juniors) féminins	est	RUAUDIN JEUNESSES SPORTIVE	(14)	soit	<b>13%</b>	des U18 (cadets-juniors) féminins sar	et	<b>7%</b> de l'effectif du club
U17 (cadets) féminins	est	SOM BASKET-BALL	(19)	soit	<b>8%</b>	des U17 (cadets) féminins sarthois	et	<b>15%</b> de l'effectif du club
U15 (minimes) féminins	est	COULAINES J.S.	(33)	soit	<b>10%</b>	des U15 (minimes) féminins sarthois	et	<b>13%</b> de l'effectif du club
U13 (benjamins) féminins	est	SOM BASKET-BALL	(26)	soit	<b>8%</b>	des U13 (benjamins) féminins sarthoi	et	<b>21%</b> de l'effectif du club
U11 (poussins) féminins	est	LE MANS J.C.M.	(20)	soit	<b>7%</b>	des U11 (poussins) féminins sarthois	et	<b>7%</b> de l'effectif du club
U9 (mini poussins) féminins	est	SABLE BASKET	(11)	soit	<b>5%</b>	des U9 (mini poussins) féminins sarth	et	<b>4%</b> de l'effectif du club
U7 (baby) féminins	est	LA FLECHE US	(16)	soit	<b>10%</b>	des U7 (baby) féminins sarthois	et	<b>7%</b> de l'effectif du club
détentes féminins	est	LA FERTE BERNARD V.S.	(7)	soit	<b>12%</b>	des détente féminins sarthois	et	<b>3%</b> de l'effectif du club
non joueurs féminins	est	LE MANS SCM	(15)	soit	<b>7%</b>	des non joueurs féminins sarthois	et	<b>5%</b> de l'effectif du club

CLUB	ADULTES					JEUNES							MINI BASKET					Nb Lic Total
	SENIORS	DETENTE	DIRIGEANT	TOTAL	% Adultes	U20	U18	U17	U15	U13	TOTAL	% Jeunes	U11	U9	U7	TOTAL	% Mini Basket	
ALLONNES J.S.	13	2	11	26	35%	3	3	-	9	7	22	30%	14	11	1	26	35%	74
ARNAGE U.S.	35	-	5	40	22%	3	17	20	24	25	89	48%	13	24	20	57	31%	186
BEAUMONT A.S.	-	-	12	12	17%	1	7	2	10	11	31	45%	12	9	5	26	38%	69
CHATEAU DU LOIR C.O.C.	15	-	12	27	21%	-	7	6	20	25	58	45%	17	15	13	45	35%	130
COULAINES J.S.	32	-	31	63	24%	6	19	33	45	37	140	54%	34	18	3	55	21%	258
CERANS YVRE BASKET	11	7	6	24	20%	1	1	17	9	30	58	48%	16	13	10	39	32%	121
LA FERTE BERNARD V.S.	15	21	20	56	25%	-	11	35	27	27	100	44%	27	18	25	70	31%	226
LA FLECHE US	27	14	12	53	24%	1	6	25	32	23	87	39%	21	25	38	84	38%	224
GUECELARD B.B.C.	30	4	13	47	26%	7	4	13	8	23	55	30%	18	31	30	79	44%	181
JOUE L'ABBE MONTBIZOT	63	5	10	78	39%	1	13	19	11	14	58	29%	18	17	27	62	31%	198
MAMERS S.A.	27	2	3	32	37%	1	4	6	8	8	27	31%	7	16	5	28	32%	87
LE MANS SAINT PAVIN	61	12	27	100	32%	6	22	23	28	34	113	37%	49	20	27	96	31%	309
MONTFORT SPORT BASKET	16	1	3	20	29%	-	-	6	5	1	12	18%	14	7	15	36	53%	68
LE MANS S.L.B.	41	-	4	45	62%	-	3	-	8	12	23	32%	1	4	-	5	7%	73
LE MANS C.S.S.G.	82	5	20	107	37%	6	19	18	39	23	105	36%	34	22	21	77	27%	289
LE MANS GSOS	54	17	11	82	44%	1	17	16	19	23	76	40%	11	10	9	30	16%	188
LE MANS JALT	23	1	30	54	21%	7	22	35	33	27	124	48%	36	27	16	79	31%	257
LE MANS J.C.M.	22	7	7	36	13%	2	13	41	58	31	145	53%	45	23	24	92	34%	273
LE MANS SCM	32	-	57	89	31%	5	25	43	33	37	143	50%	25	13	14	52	18%	284
ROUILLON E.G	12	16	10	38	34%	-	1	-	-	4	5	4%	13	30	26	69	62%	112
ANILLE BRAYE BASKET	24	15	8	47	37%	3	3	6	21	10	43	34%	12	12	12	36	29%	126
SAINT MARS LA BRIERE US	13	-	-	13	100%	-	-	-	-	-	0	0%	-	-	-	0	0%	13
ST MARS D OUTILLE LES MOUETTES	45	2	9	56	41%	4	11	10	25	16	66	48%	6	4	5	15	11%	137
SILLE LE PHILIPPE B.C	9	11	7	27	29%	1	1	10	15	9	36	38%	12	11	8	31	33%	94
LE MANS A.S.MADELEINE	12	5	28	45	25%	2	4	9	20	37	72	40%	30	13	22	65	36%	182
CONLIE B.C.	37	9	9	55	31%	-	9	19	16	30	74	41%	23	17	10	50	28%	179
ASSOCIATION SPORTIVE DES GEOMETRES ET TO	8	-	-	8	89%	1	-	-	-	-	1	11%	-	-	-	0	0%	9
CD72 - HORS ASSOCIATION - SARTHE	-	-	14	14	100%	-	-	-	-	-	0	0%	-	-	-	0	0%	14
CHANGE BASKET CLUB	46	11	24	81	40%	3	10	20	30	28	91	45%	17	9	3	29	14%	201
RUAUDIN JEUNESSES SPORTIVE	45	2	19	66	32%	6	21	37	10	13	87	42%	32	14	6	52	25%	205
BASKET CANTONAL MALICORNAIS	14	-	1	15	25%	-	2	-	8	12	22	36%	8	10	6	24	39%	61
LA CHARTRE A.S.	14	7	6	27	44%	1	10	8	3	3	25	40%	6	2	2	10	16%	62
LAIGNE ST GERVAIS CO	14	-	9	23	44%	-	-	-	12	7	19	37%	4	6	-	10	19%	52
LE GRAND LUCE UNION SPORTIVE	11	6	3	20	18%	-	7	10	16	22	55	48%	9	14	16	39	34%	114
MANSIGNE BASKET CLUB	25	-	5	30	54%	2	2	-	-	2	6	11%	5	7	8	20	36%	56
SABLE BASKET	33	8	16	57	22%	4	7	38	47	35	131	50%	25	27	20	72	28%	260
SOM BASKET-BALL	20	-	22	42	34%	2	3	19	12	26	62	50%	11	10	-	21	17%	125
CHAMPAGNE ES	9	-	5	14	20%	1	3	1	8	8	21	30%	8	11	16	35	50%	70
MULSANNNE BASKET 2000	21	-	10	31	25%	2	5	14	27	19	67	54%	15	11	1	27	22%	125
SAVIGNE L'EVEQUE B.C.	13	-	2	15	34%	-	-	-	5	11	16	36%	9	4	-	13	30%	44
TELOCHE BASKET CLUB	-	-	4	4	17%	-	-	-	4	13	17	74%	-	-	2	2	9%	23
LE LUDE BASKET CLUB	-	-	-	0	-	-	-	-	-	-	0	-	-	-	-	0	-	0
ETIVAL BASKET CLUB	14	-	13	27	20%	6	14	23	13	7	63	48%	21	13	8	42	32%	132
FRESNAY /SARTHE	27	28	14	69	27%	6	22	23	20	29	100	39%	21	21	43	85	33%	254
LA CHAPELLE ST AUBIN	28	9	16	53	16%	5	22	39	51	43	160	49%	40	49	26	115	35%	328
ECOMMOY K.B.C.	20	-	3	23	24%	-	1	-	8	16	25	26%	17	24	8	49	51%	97
MAROLLAIS S.C.	-	-	6	6	23%	-	-	6	-	8	14	54%	4	2	-	6	23%	26
BASKET CLUB ROEZEEN	20	1	12	33	18%	4	6	13	23	25	71	38%	31	14	36	81	44%	185
BOULOIRE US	1	-	17	18	18%	-	1	8	8	16	33	33%	25	10	13	48	48%	99
NEUVILLE BASKET ASSOCIATION	21	8	13	42	30%	4	3	16	19	5	47	34%	17	12	21	50	36%	139
LOUE-BRULON	1	1	3	5	13%	2	-	1	9	5	17	45%	6	7	3	16	42%	38
LE MANS BASKET CORPO 72	-	-	-	0	-	-	-	-	-	-	0	-	-	-	-	0	-	0
ASCE MMA	23	-	-	23	100%	-	-	-	-	-	0	0%	-	-	-	0	0%	23
SETRAM U.S.	17	-	-	17	100%	-	-	-	-	-	0	0%	-	-	-	0	0%	17
<b>TOTAL SARTHE</b>	<b>1196</b>	<b>237</b>	<b>602</b>	<b>2035</b>	<b>35%</b>	<b>110</b>	<b>381</b>	<b>688</b>	<b>856</b>	<b>877</b>	<b>2912</b>	<b>38%</b>	<b>839</b>	<b>687</b>	<b>624</b>	<b>2150</b>	<b>28%</b>	<b>7097</b>



<i>Rang</i>	<i>CLUB</i>	<i>MASCULIN</i>	<i>FEMININ</i>	<i>TOTAL</i>	<i>% Masculin</i>	<i>% Féminin</i>
1	LA CHAPELLE ST AUBIN	248	80	328	75,61%	24,39%
2	LE MANS SAINT PAVIN	195	114	309	63,11%	36,89%
3	LE MANS C.S.S.G.	223	66	289	77,16%	22,84%
4	LE MANS SCM	265	19	284	93,31%	6,69%
5	LE MANS J.C.M.	171	102	273	62,64%	37,36%
6	SABLE BASKET	149	111	260	57,31%	42,69%
7	COULAINES J.S.	141	117	258	54,65%	45,35%
8	LE MANS JALT	245	12	257	95,33%	4,67%
9	FRESNAY /SARTHE	160	94	254	62,99%	37,01%
10	LA FERTE BERNARD V.S.	162	64	226	71,68%	28,32%
11	LA FLECHE US	158	66	224	70,54%	29,46%
12	RUAUDIN JEUNESSES SPORTIVE	125	80	205	60,98%	39,02%
13	CHANGE BASKET CLUB	137	64	201	68,16%	31,84%
14	JOUE L'ABBE MONTBIZOT	123	75	198	62,12%	37,88%
15	LE MANS GSOS	140	48	188	74,47%	25,53%
16	ARNAGE U.S.	129	57	186	69,35%	30,65%
17	BASKET CLUB ROEZEEN	130	55	185	70,27%	29,73%
18	LE MANS A.S.MADELEINE	124	58	182	68,13%	31,87%
19	GUECELARD B.B.C.	108	73	181	59,67%	40,33%
20	CONLIE B.C.	132	47	179	73,74%	26,26%
21	NEUVILLE BASKET ASSOCIATION	92	47	139	66,19%	33,81%
22	ST MARS D OUILLE LES MOUETTES	89	48	137	64,96%	35,04%
23	ETIVAL BASKET CLUB	77	55	132	58,33%	41,67%
24	CHATEAU DU LOIR C.O.C.	87	43	130	66,92%	33,08%
25	ANILLE BRAYE BASKET	83	43	126	65,87%	34,13%
26	SOM BASKET-BALL	13	112	125	10,40%	89,60%
27	MULSANNE BASKET 2000	93	32	125	74,40%	25,60%
28	CERANS YVRE BASKET	72	49	121	59,50%	40,50%
29	LE GRAND LUCE UNION SPORTIVE	90	24	114	78,95%	21,05%
30	ROUILLON E.G	75	37	112	66,96%	33,04%
31	BOULOIRE US	76	23	99	76,77%	23,23%
32	ECOMMOY K.B.C.	55	42	97	56,70%	43,30%
33	SILLE LE PHILIPPE B.C	55	39	94	58,51%	41,49%
34	MAMERS S.A.	57	30	87	65,52%	34,48%
35	ALLONNES J.S.	46	28	74	62,16%	37,84%
36	LE MANS S.L.B.	72	1	73	98,63%	1,37%
37	CHAMPAGNE ES	49	21	70	70,00%	30,00%
38	BEAUMONT A.S.	50	19	69	72,46%	27,54%
39	MONTFORT SPORT BASKET	33	35	68	48,53%	51,47%
40	LA CHARTRE A.S.	34	28	62	54,84%	45,16%
41	BASKET CANTONAL MALICORNAIS	32	29	61	52,46%	47,54%
42	MANSIGNE BASKET CLUB	32	24	56	57,14%	42,86%
43	LAIGNE ST GERVAIS CO	47	5	52	90,38%	9,62%
44	SAVIGNE L'EVEQUE B.C.	35	9	44	79,55%	20,45%
45	LOUE-BRULON	31	7	38	81,58%	18,42%
46	MAROLLAIS S.C.	19	7	26	73,08%	26,92%
47	TELOCHE BASKET CLUB	12	11	23	52,17%	47,83%
48	ASCE MMA	18	5	23	78,26%	21,74%
49	SETRAM U.S.	17	0	17	100,00%	0,00%
50	CD72 – HORS ASSOCIATION – SARTHE	12	2	14	85,71%	14,29%
51	SAINTE MARS LA BRIERE US	12	1	13	92,31%	7,69%
52	ASSOCIATION SPORTIVE DES GEOMETRE'	9	0	9	100,00%	0,00%
53						
54						
55						
56						
57						
58						
<b>Total</b>		<b>4839</b>	<b>2258</b>	<b>7097</b>	<b>68,18%</b>	<b>31,82%</b>



## ETAT COMPARATIF sur 2 saisons des licenciés Sarthois

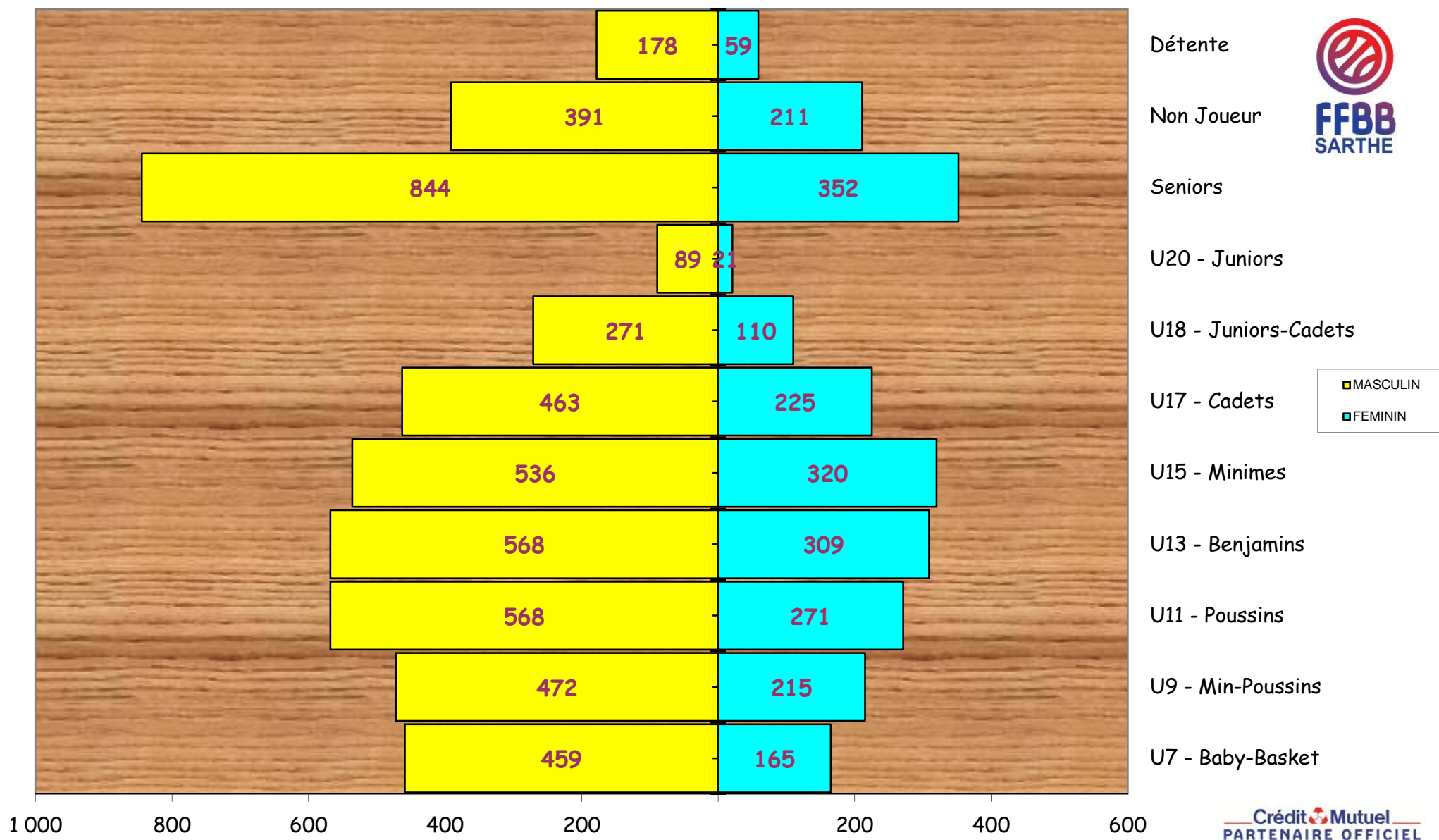
	SAISON				COMPARAISON	
	2018 / 2019 (chiffres en fin de saison)		2019 / 2020 (chiffres au 02/12/2019)		Ecart	%
<b>CLUBS</b>	51		<b>52</b>		1	1,92%
<b>Masculin</b>	5 010	68,68%	4 839	68,18%	-171	-3,53%
<b>Féminin</b>	2 285	31,32%	2 258	31,82%	-27	-1,20%
<b>TOTAL</b>	<b>7 295</b>		<b>7 097</b>		<b>-198</b>	<b>-2,79%</b>

CATEGORIES	MASCULINS			FEMININS		
	Saison 18/19	Saison 19/20	écart	Saison 18/19	Saison 19/20	écart
<b>SENIORS</b>	877	<b>844</b>	<b>-33</b>	339	<b>352</b>	<b>13</b>
<b>U20</b>	71	<b>89</b>	<b>18</b>	25	<b>21</b>	<b>-4</b>
<b>U18</b>	246	<b>271</b>	<b>25</b>	103	<b>110</b>	<b>7</b>
<b>U17</b>	427	<b>463</b>	<b>36</b>	169	<b>225</b>	<b>56</b>
<b>U15</b>	546	<b>536</b>	<b>-10</b>	300	<b>320</b>	<b>20</b>
<b>U13</b>	548	<b>568</b>	<b>20</b>	360	<b>309</b>	<b>-51</b>
<b>U11</b>	602	<b>568</b>	<b>-34</b>	270	<b>271</b>	<b>1</b>
<b>U9</b>	507	<b>472</b>	<b>-35</b>	219	<b>215</b>	<b>-4</b>
<b>U7</b>	505	<b>459</b>	<b>-46</b>	179	<b>165</b>	<b>-14</b>
<b>DETENTE</b>	254	<b>178</b>	<b>-76</b>	82	<b>59</b>	<b>-23</b>
<b>NON-JOUEURS</b>	427	<b>391</b>	<b>-36</b>	239	<b>211</b>	<b>-28</b>
<b>TOTAL</b>	5 010	<b>4 839</b>	<b>-171</b>	2 285	<b>2 258</b>	<b>-27</b>

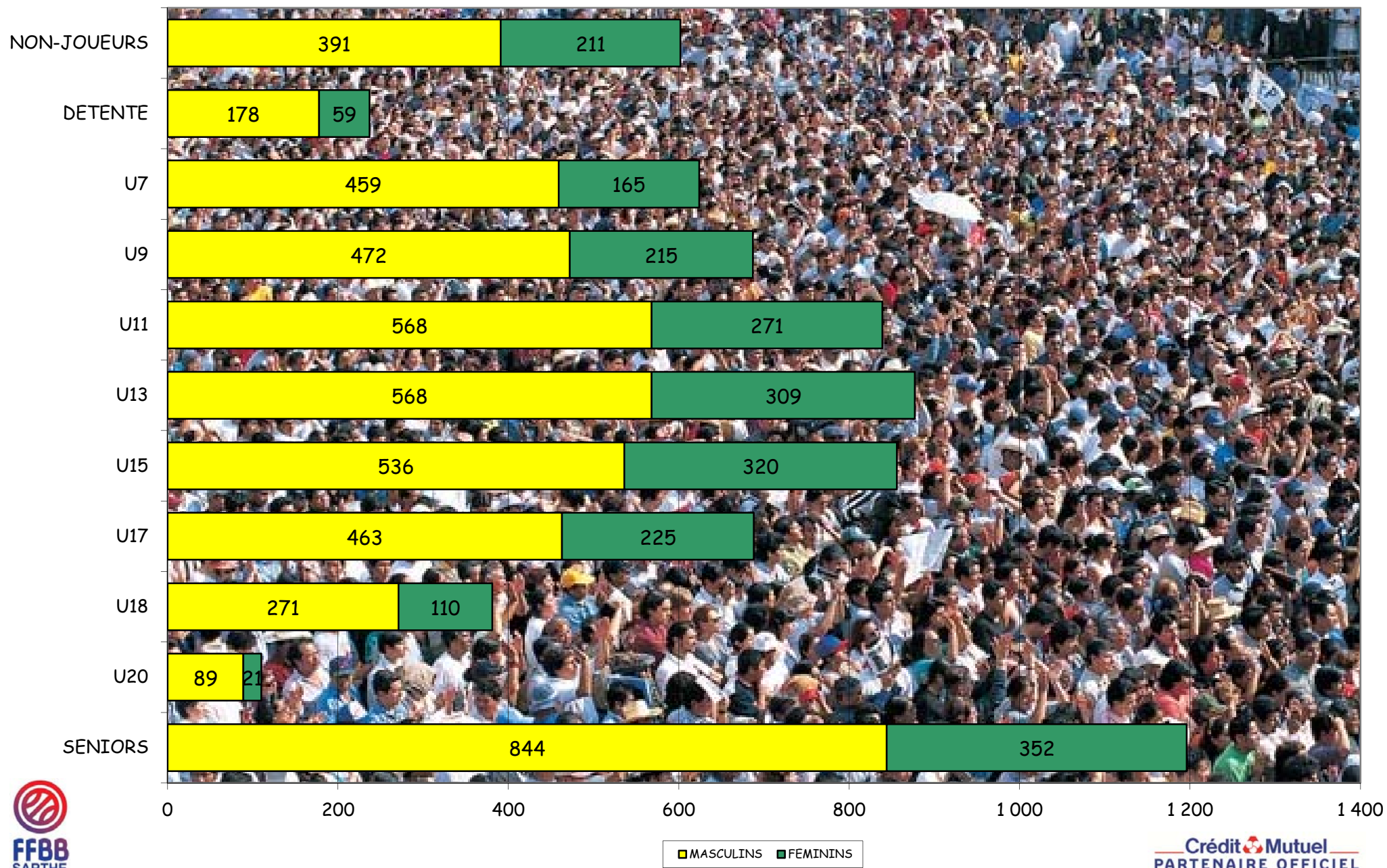
Moyenne de licenciés par clubs

**136,48**

## Représentation par catégorie et sexe - Saison 2019-2020

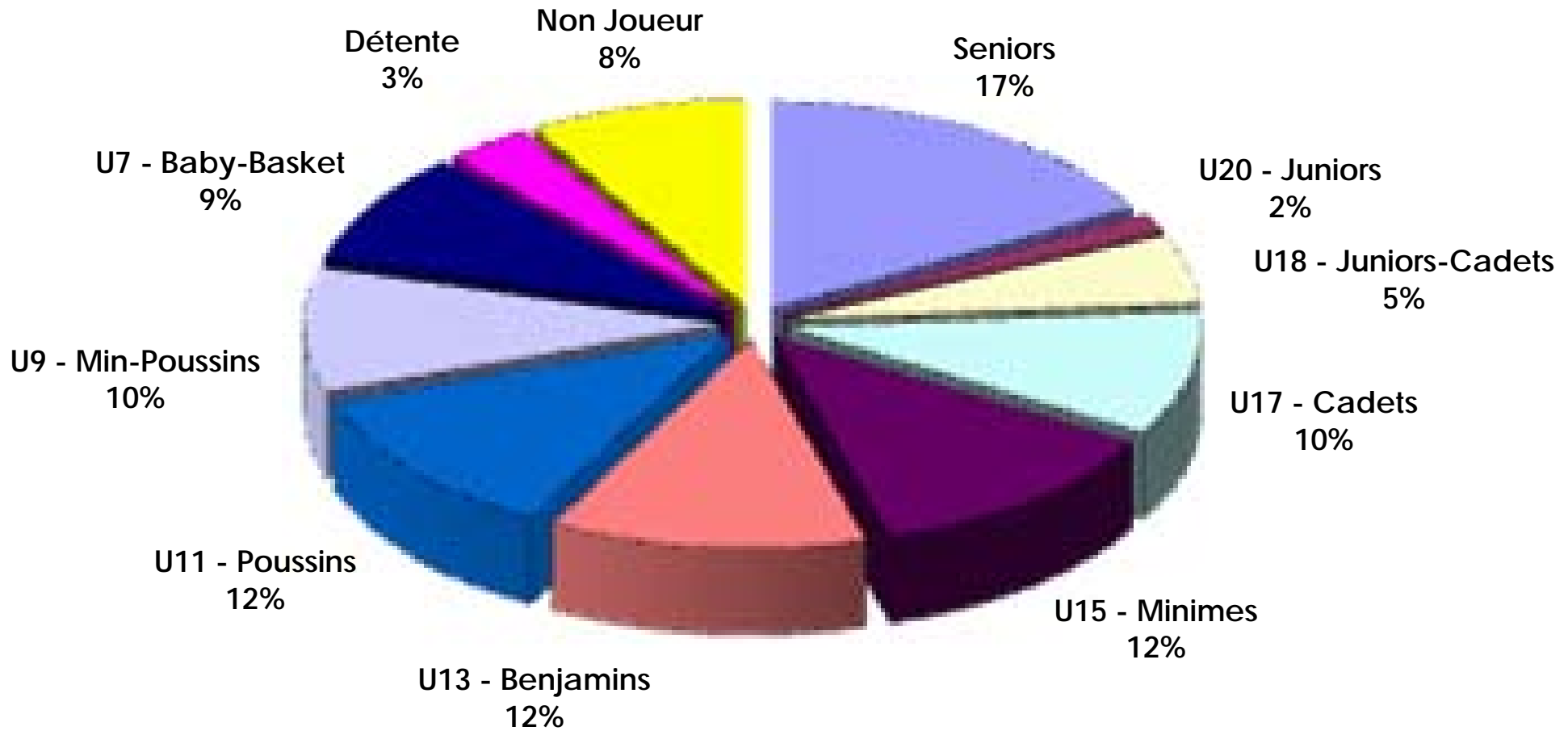


## Graphe par catégorie et sexe





# Représentation par catégories Saison 2019-2020





## Représentation par type - saison 2019 - 2020

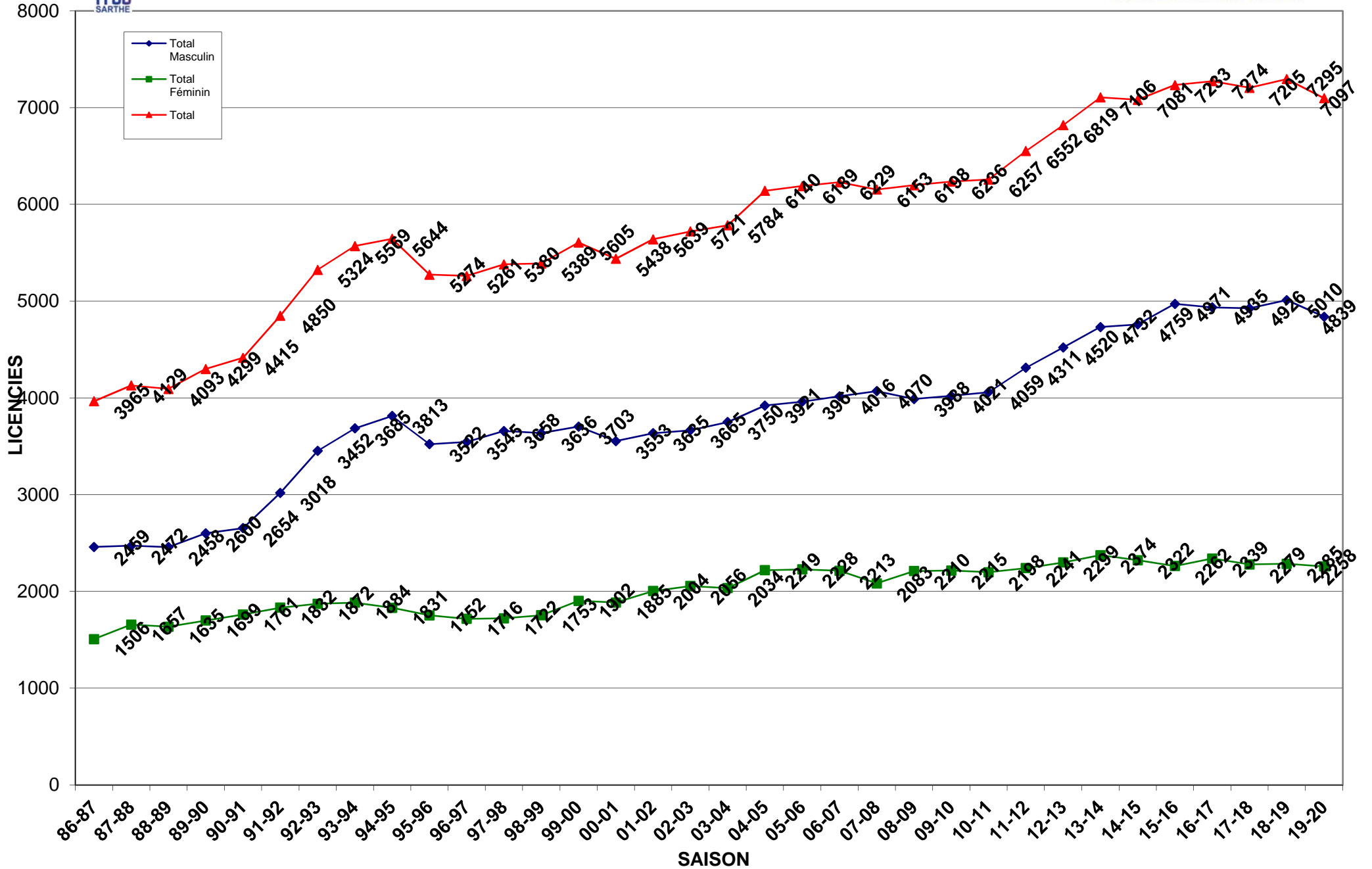
RENOUV./MUTATION  
81%



CREATION  
19%

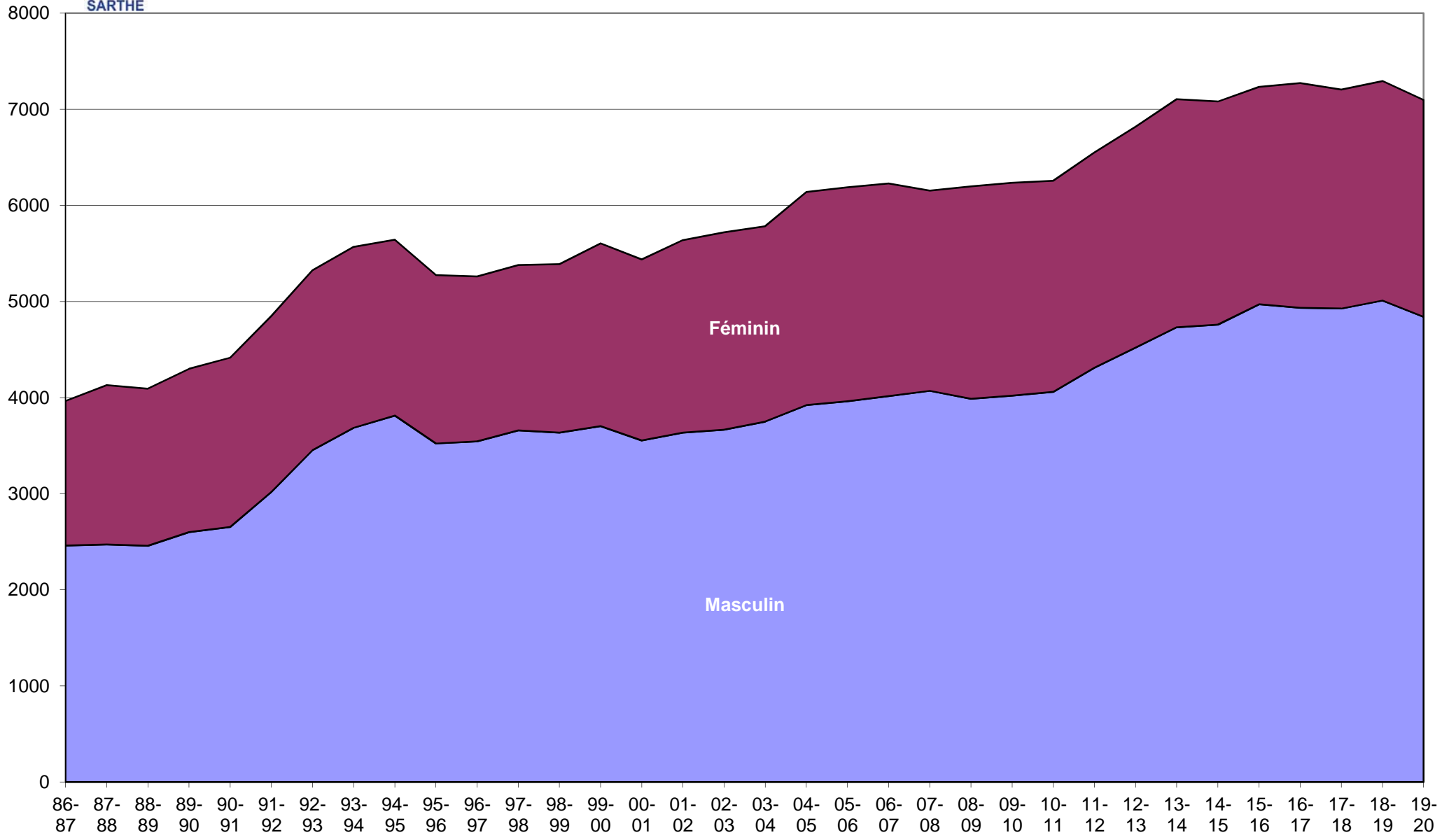


Evolution des licenciés depuis les 34 dernières saisons





### Evolution par sexe sur les 34 dernières saisons







Crédit Mutuel  
PARTENAIRE OFFICIEL

Saison	Total Masculin	Total Féminin	Total	% Augmentation	Différence
31-32	0	0	52	100,00%	52
32-33	0	0	83	37,35%	31
33-34	0	0	0	0,00%	-83
34-35	0	0	0	0,00%	0
35-36	0	0	0	0,00%	0
36-37	0	0	0	0,00%	0
37-38	0	0	0	0,00%	0
38-39	0	0	0	0,00%	0
39-40	0	0	0	0,00%	0
40-41	0	0	0	0,00%	0
41-42	0	0	0	0,00%	0
42-43	0	0	0	0,00%	0
43-44	0	0	0	0,00%	0
44-45	0	0	0	0,00%	0
45-46	0	0	0	0,00%	0
46-47	0	0	0	0,00%	0
47-48	0	0	52	100,00%	52
48-49	0	0	0	0,00%	-52
49-50	0	0	931	100,00%	931
50-51	0	0	935	0,43%	4
51-52	0	0	911	-2,63%	-24
52-53	0	0	792	-15,03%	-119
53-54	0	0	0	0,00%	-792
54-55	0	0	0	0,00%	0
55-56	0	0	0	0,00%	0
56-57	0	0	0	0,00%	0
57-58	0	0	0	0,00%	0
58-59	0	0	996	100,00%	996
59-60	0	0	0	0,00%	-996
60-61	0	0	0	0,00%	0
61-62	0	0	1258	100,00%	1258
62-63	0	0	1249	-0,72%	-9
63-64	0	0	0	0,00%	-1249
64-65	0	0	0	0,00%	0
65-66	0	0	1309	100,00%	1309
66-67	0	0	1355	3,39%	46
67-68	0	0	1759	22,97%	404
68-69	0	0	2104	16,40%	345
69-70	0	0	2032	-3,54%	-72
70-71	0	0	2120	4,15%	88
71-72	0	0	2535	16,37%	415
72-73	0	0	2542	0,28%	7
73-74	0	0	2731	6,92%	189
74-75	0	0	2973	8,14%	242
75-76	0	0	3061	2,87%	88
76-77	0	0	2880	-6,28%	-181
77-78	0	0	3208	10,22%	328
78-79	0	0	3471	7,58%	263
79-80	0	0	3770	7,93%	299
80-81	0	0	3977	5,20%	207



Crédit Mutuel  
PARTENAIRE OFFICIEL

Saison	Total Masculin	Total Féminin	Total	% Augmentation	Différence
81-82	0	0	3987	0,25%	10
82-83	0	0	3883	-2,68%	-104
83-84	2349	1709	4058	4,31%	175
84-85	2586	1749	4335	6,39%	277
85-86	2714	1778	4492	3,50%	157
86-87	2459	1506	3965	-13,29%	-527
87-88	2472	1657	4129	3,97%	164
88-89	2458	1635	4093	-0,88%	-36
89-90	2600	1699	4299	4,79%	206
90-91	2654	1761	4415	2,63%	116
91-92	3018	1832	4850	8,97%	435
92-93	3452	1872	5324	8,90%	474
93-94	3685	1884	5569	4,40%	245
94-95	3813	1831	5644	1,33%	75
95-96	3522	1752	5274	-7,02%	-370
96-97	3545	1716	5261	-0,25%	-13
97-98	3658	1722	5380	2,21%	119
98-99	3636	1753	5389	0,17%	9
99-00	3703	1902	5605	3,85%	216
00-01	3553	1885	5438	-3,07%	-167
01-02	3635	2004	5639	3,56%	201
02-03	3665	2056	5721	1,43%	82
03-04	3750	2034	5784	1,09%	63
04-05	3921	2219	6140	5,80%	356
05-06	3961	2228	6189	0,79%	49
06-07	4016	2213	6229	0,64%	40
07-08	4070	2083	6153	-1,24%	-76
08-09	3988	2210	6198	0,73%	45
09-10	4021	2215	6236	0,61%	38
10-11	4059	2198	6257	0,34%	21
11-12	4311	2241	6552	4,50%	295
12-13	4520	2299	6819	3,92%	267
13-14	4732	2374	7106	4,04%	287
14-15	4759	2322	7081	-0,35%	-25
15-16	4971	2262	7233	2,10%	152



## COMPARATIF SUR 8 SAISONS

	MASCULINS								FEMININS							
	Saison 12/13	Saison 13/14	Saison 14/15	Saison 15/16	Saison 16/17	Saison 17/18	Saison 18/19	Saison 19/20	Saison 12/13	Saison 13/14	Saison 14/15	Saison 15/16	Saison 16/17	Saison 17/18	Saison 18/19	Saison 19/20
<b>SENIORS</b>	800	775	932	969	887	861	877	<b>844</b>	364	357	346	329	336	317	341	<b>352</b>
<b>U20 - JUNIORS</b>	80	97	84	78	55	84	71	<b>89</b>	25	29	51	48	26	28	25	<b>21</b>
<b>U18 - CADETS JUNIORS</b>	249	236	219	219	216	227	246	<b>271</b>	145	143	132	103	105	111	103	<b>110</b>
<b>U17 - CADETS</b>	324	328	355	366	391	424	427	<b>463</b>	220	178	202	194	204	188	169	<b>225</b>
<b>U15 - MINIMES</b>	417	453	496	524	539	535	546	<b>536</b>	244	294	253	250	267	311	300	<b>320</b>
<b>U13 - BENJAMINS</b>	472	520	539	516	597	578	548	<b>568</b>	288	276	304	335	339	316	360	<b>309</b>
<b>U11 - POUSSINS</b>	518	552	557	633	597	565	602	<b>568</b>	310	346	304	330	358	302	270	<b>271</b>
<b>U9 - MINI-POUSSINS</b>	504	516	499	575	536	499	507	<b>472</b>	214	207	233	227	224	195	219	<b>215</b>
<b>U7 - BABY</b>	429	485	442	469	474	465	505	<b>459</b>	163	167	141	139	154	172	179	<b>165</b>
<b>DETENTE</b>	302	357	232	213	208	238	254	<b>178</b>	98	134	120	83	91	85	81	<b>59</b>
<b>NON-JOUEURS</b>	425	413	404	410	435	450	425	<b>391</b>	228	243	236	224	235	254	237	<b>211</b>
<b>TOTAL</b>	<b>4 520</b>	4 732	4 759	4 972	4 935	4 926	5 008	<b>4 839</b>	<b>2 299</b>	<b>2 374</b>	2 322	2 262	2 339	2 279	2 284	<b>2 258</b>
<b>Ecart</b>		<b>212</b>	<b>27</b>	<b>213</b>	<b>-37</b>	<b>-9</b>	<b>82</b>	<b>-169</b>		<b>75</b>	<b>-52</b>	<b>-60</b>	<b>77</b>	<b>-60</b>	<b>5</b>	<b>-26</b>