

TABLEAU DE BORD DES LICENCIÉS

COMITÉ DE LA SARTHE

A la date du : **01/11/2019**

Fin de saison 2018-2019

ECART **- 605**

Ecart sur même période

2018-2019	2017-2018	2016-2017
74	95	40
1,12%	1,44%	0,60%

	Saison en cours		Saison précédente *	
	2019-2020	%	2018-2019	%
MASCULINS	4 537	67,82%	5 010	68,68%
FEMININS	2 153	32,18%	2 285	31,32%
TOTAL	6 690		7 295	
Seniors	1 134	16,95%	1 216	16,67%
U20 - Juniors	106	1,58%	96	1,32%
U18 - Juniors-Cadets	373	5,58%	349	4,78%
U17 - Cadets	665	9,94%	596	8,17%
U15 - Minimes	844	12,62%	846	11,60%
U13 - Benjamins	853	12,75%	908	12,45%
U11 - Poussins	798	11,93%	872	11,95%
U9 - Min-Poussins	621	9,28%	726	9,95%
U7 - Baby-Basket	530	7,92%	684	9,38%
Détente	191	2,86%	336	4,61%
Non Joueur	575	8,59%	666	9,13%

Catégorie	MASCULIN				FEMININ				Catégorie
	19-20	%	18-19	Ecart	19-20	%	18-19	Ecart	
Seniors	798	17,59%	877	- 79	336	15,61%	339	- 3	Seniors
U20 - Juniors	85	1,87%	71	+ 14	21	0,98%	25	- 4	U20 - Juniors
U18 - Juniors-Cadets	267	5,88%	246	+ 21	106	4,92%	103	+ 3	U18 - Juniors-Cadets
U17 - Cadets	448	9,87%	427	+ 21	217	10,08%	169	+ 48	U17 - Cadets
U15 - Minimes	525	11,57%	546	- 21	319	14,82%	300	+ 19	U15 - Minimes
U13 - Benjamins	549	12,10%	548	+ 1	304	14,12%	360	- 56	U13 - Benjamins
U11 - Poussins	537	11,84%	602	- 65	261	12,12%	270	- 9	U11 - Poussins
U9 - Min-Poussins	423	9,32%	507	- 84	198	9,20%	219	- 21	U9 - Min-Poussins
U7 - Baby-Basket	392	8,64%	505	- 113	138	6,41%	179	- 41	U7 - Baby-Basket
Détente	141	3,11%	254	- 113	50	2,32%	82	- 32	Détente
Non Joueur	372	8,20%	427	- 55	203	9,43%	239	- 36	Non Joueur
TOTAL	4 537	67,82%	5 010	- 473	2 153	32,18%	2 285	- 132	TOTAL

	Masculin	%	Féminin	%
FFBB	290 751	64,77%	158 161	35,23%
Ligue	33 148	55,34%	26 753	44,66%
Sarthe	4 537	67,82%	2 153	32,18%

La Ligue Pays de Loire représente NC de la FFBB
 La Sarthe représente NC de la Ligue Pays de Loire
 La Sarthe représente 1,49% de la FFBB

Moyenne de licenciés par clubs	128,65
Nombres de clubs pris en compte	52

* les chiffres de 2018-2019 sont bien sûr ceux de fin de saison

Edité par la Commission Qualifications
 Marcel GUIBERT

COMPARATIF SUR DEUX SAISON A LA MEME DATE

Saison 2018-2019 au	01/11/2018	écart	Saison 2019-2020 au	01/11/2019
HOMMES	4 528	68,34%	+ 9	HOMMES 4 537 67,82%
FEMMES	2 098	31,66%	+ 55	FEMMES 2 153 32,18%
TOTAL	6 626		6 690	
Différence		+ 64		0,97%

2019-2020		
CREATION	1 107	16,55%
RENOUVELLEMENT/MUTATION	5 583	83,45%

Top 10 des licenciés par clubs

Rang	CLUB	MASCULIN	FEMININ	100	EFFECTIF >= SAISON n-1	
				TOTAL	EFFECTIF < SAISON n-1	
		% Masculin	% Féminin			
1	LA CHAPELLE ST AUBIN	229	78	307	74,59%	25,41%
2	LE MANS SAINT PAVIN	192	105	297	64,65%	35,35%
3	LE MANS SCM	263	19	282	93,26%	6,74%
4	LE MANS C.S.S.G.	208	62	270	77,04%	22,96%
5	COULAINES J.S.	140	115	255	54,90%	45,10%
6	LE MANS J.C.M.	158	94	252	62,70%	37,30%
7	LE MANS JALT	238	12	250	95,20%	4,80%
8	FRESNAY /SARTHE	155	91	246	63,01%	36,99%
9	SABLE BASKET	139	106	245	56,73%	43,27%
10	LA FERTE BERNARD V.S.	149	61	210	70,95%	29,05%



6	LE MANS SAINT PAVIN	19	15	34	55,88%	44,12%
7	LE MANS J.C.M.	23	8	31	74,19%	25,81%
8	CERANS YVRE BASKET	16	13	29	55,17%	44,83%
9	CHANGE BASKET CLUB	11	18	29	37,93%	62,07%
10	CONLIE B.C.	20	8	28	71,43%	28,57%
11	FRESNAY /SARTHE	13	15	28	46,43%	53,57%
12	LE MANS JALT	27	0	27	100,00%	0,00%
13	LA FERTE BERNARD V.S.	18	8	26	69,23%	30,77%
14	SOM BASKET-BALL	0	26	26	0,00%	100,00%
15	ARNAGE U.S.	17	8	25	68,00%	32,00%
16	CHATEAU DU LOIR C.O.C.	13	11	24	54,17%	45,83%
17	GUECELARD B.B.C.	11	12	23	47,83%	52,17%
18	LE MANS GSOS	9	14	23	39,13%	60,87%
19	BASKET CLUB ROZEZEN	16	7	23	69,57%	30,43%
20	LA FLECHE US	16	6	22	72,73%	27,27%

6	RUAUDIN JEUNESSES SPORTIVE	22	10	32	68,75%	31,25%
7	LE MANS C.S.S.G.	22	7	29	75,86%	24,14%
8	LE MANS A.S.MADELEINE	24	5	29	82,76%	17,24%
9	BASKET CLUB ROZEZEN	19	10	29	65,52%	34,48%
10	LE MANS SCM	24	1	25	96,00%	4,00%
11	SABLE BASKET	12	13	25	48,00%	52,00%
12	LA FERTE BERNARD V.S.	19	5	24	79,17%	20,83%
13	CONLIE B.C.	19	4	23	82,61%	17,39%
14	BOULOIRE US	16	7	23	69,57%	30,43%
15	LA FLECHE US	13	8	21	61,90%	38,10%
16	FRESNAY /SARTHE	10	10	20	50,00%	50,00%
17	ETIVAL BASKET CLUB	8	11	19	42,11%	57,89%
18	GUECELARD B.B.C.	9	9	18	50,00%	50,00%
19	CHATEAU DU LOIR C.O.C.	11	6	17	64,71%	35,29%
20	JOUE L'ABBE MONTBIZOT	7	10	17	41,18%	58,82%

Top 20 Clubs - Licence U9 (Mini Poussin)

Place	CLUB	MASCULIN	FEMININ	TOTAL	% Masculin	% Féminin
1	LA CHAPELLE ST AUBIN	33	11	44	75,00%	25,00%
2	ROUILLON E.G	20	10	30	66,67%	33,33%
3	LE MANS JALT	23	4	27	85,19%	14,81%
4	GUECELARD B.B.C.	21	5	26	80,77%	19,23%
5	ARNAGE U.S.	14	10	24	58,33%	41,67%
6	LA FLECHE US	15	9	24	62,50%	37,50%
7	SABLE BASKET	13	10	23	56,52%	43,48%
8	LE MANS J.C.M.	13	8	21	61,90%	38,10%
9	FRESNAY /SARTHE	14	7	21	66,67%	33,33%
10	ECOMMOY K.B.C.	16	5	21	76,19%	23,81%
11	LE MANS SAINT PAVIN	13	6	19	68,42%	31,58%
12	LE MANS C.S.S.G.	14	5	19	73,68%	26,32%
13	COULAINES J.S.	13	5	18	72,22%	27,78%
14	LA FERTE BERNARD V.S.	10	7	17	58,82%	41,18%
15	JOUE L'ABBE MONTBIZOT	10	5	15	66,67%	33,33%
16	CONLIE B.C.	11	4	15	73,33%	26,67%
17	MAMERS S.A.	10	4	14	71,43%	28,57%
18	RUAUDIN JEUNESSES SPORTIVE	10	4	14	71,43%	28,57%
19	BASKET CLUB ROZEZEN	8	6	14	57,14%	42,86%
20	LE MANS SCM	13	0	13	100,00%	0,00%

Top 20 Clubs - Licence U7 (Baby Basket)

Place	CLUB	MASCULIN	FEMININ	TOTAL	% Masculin	% Féminin
1	FRESNAY /SARTHE	25	15	40	62,50%	37,50%
2	LA FLECHE US	19	15	34	55,88%	44,12%
3	BASKET CLUB ROZEZEN	24	8	32	75,00%	25,00%
4	GUECELARD B.B.C.	19	8	27	70,37%	29,63%
5	LE MANS SAINT PAVIN	20	6	26	76,92%	23,08%
6	ROUILLON E.G	19	6	25	76,00%	24,00%
7	JOUE L'ABBE MONTBIZOT	19	4	23	82,61%	17,39%
8	LA FERTE BERNARD V.S.	20	1	21	95,24%	4,76%
9	LE MANS A.S.MADELEINE	17	4	21	80,95%	19,05%
10	LA CHAPELLE ST AUBIN	19	2	21	90,48%	9,52%
11	LE MANS J.C.M.	10	10	20	50,00%	50,00%
12	LE MANS C.S.S.G.	17	2	19	89,47%	10,53%
13	SABLE BASKET	10	7	17	58,82%	41,18%
14	NEUVILLE BASKET ASSOCIATION	13	4	17	76,47%	23,53%
15	ARNAGE U.S.	10	6	16	62,50%	37,50%
16	MONTFORT SPORT BASKET	10	4	14	71,43%	28,57%
17	LE MANS SCM	11	2	13	84,62%	15,38%
18	LE MANS JALT	12	0	12	100,00%	0,00%
19	CERANS YVRE BASKET	6	4	10	60,00%	40,00%
20	CHAMPAGNE ES	6	4	10	60,00%	40,00%

Top 20 Clubs - Licence Déténe

Place	CLUB	MASCULIN	FEMININ	TOTAL	% Masculin	% Féminin
1	FRESNAY /SARTHE	21	6	27	77,78%	22,22%
2	LA FERTE BERNARD V.S.	11	6	17	64,71%	35,29%
3	LE MANS GSOS	10	6	16	62,50%	37,50%
4	ROUILLON E.G	11	5	16	68,75%	31,25%
5	LA FLECHE US	6	4	10	60,00%	40,00%
6	LE MANS SAINT PAVIN	8	2	10	80,00%	20,00%
7	SILLE LE PHILIPPE B.C	9	1	10	90,00%	10,00%
8	CHANGE BASKET CLUB	8	2	10	80,00%	20,00%
9	LA CHAPELLE ST AUBIN	9	0	9	100,00%	0,00%
10	CERANS YVRE BASKET	5	2	7	71,43%	28,57%
11	SABLE BASKET	5	2	7	71,43%	28,57%
12	ANILLE BRAYE BASKET	3	2	5	60,00%	40,00%
13	LA CHARTRE A.S.	4	1	5	80,00%	20,00%
14	LE GRAND LUCE UNION SPORTIVE	3	2	5	60,00%	40,00%
15	NEUVILLE BASKET ASSOCIATION	5	0	5	100,00%	0,00%
16	GUECELARD B.B.C.	2	2	4	50,00%	50,00%
17	LE MANS J.C.M.	4	0	4	100,00%	0,00%
18	LE MANS A.S.MADELEINE	3	1	4	75,00%	25,00%
19	CONLIE B.C.	3	1	4	75,00%	25,00%
20	JOUE L'ABBE MONTBIZOT	2	1	3	66,67%	33,33%

Top 20 Clubs - Licence Non Joueur

Place	CLUB	MASCULIN	FEMININ	TOTAL	% Masculin	% Féminin
1	LE MANS SCM	42	15	57	73,68%	26,32%
2	COULAINES J.S.	21	8	29	72,41%	27,59%
3	LE MANS JALT	21	7	28	75,00%	25,00%
4	LE MANS A.S.MADELEINE	15	11	26	57,69%	42,31%
5	LE MANS SAINT PAVIN	18	5	23	78,26%	21,74%
6	CHANGE BASKET CLUB	12	11	23	52,17%	47,83%
7	SOM BASKET-BALL	12	9	21	57,14%	42,86%
8	LA FERTE BERNARD V.S.	14	5	19	73,68%	26,32%
9	LE MANS C.S.S.G.	16	3	19	84,21%	15,79%
10	RUAUDIN JEUNESSES SPORTIVE	14	4	18	77,78%	22,22%
11	SABLE BASKET	10	6	16	62,50%	37,50%
12	BOULOIRE US	11	5	16	68,75%	31,25%
13	LA CHAPELLE ST AUBIN	12	3	15	80,00%	20,00%
14	FRESNAY /SARTHE	9	5	14	64,29%	35,71%
15	GUECELARD B.B.C.	9	4	13	69,23%	30,77%
16	CD72 - HORS ASSOCIATION - SARTHE	11	2	13	84,62%	15,38%
17	ETIVAL BASKET CLUB	7	6	13	53,85%	46,15%
18	NEUVILLE BASKET ASSOCIATION	7	6	13	53,85%	46,15%
19	CHATEAU DU LOIR C.O.C.	7	5	12	58,33%	41,67%
20	LA FLECHE US	9	3	12	75,00%	25,00%

Le club ayant le plus de...

licenciés	est	LA CHAPELLE ST AUBIN	(307)	soit	5%	des licenciés sarthois			
seniors	est	LE MANS C.S.S.G.	(78)	soit	7%	des seniors sarthois	et	29%	de l'effectif du club
U20 (juniors)	est	GUECELARD B.B.C.	(7)	soit	7%	des U20 (juniors) sarthois	et	4%	de l'effectif du club
U18 (cadets-juniors)	est	LE MANS SCM	(25)	soit	7%	des U18 (cadets-juniors) sarthois	et	9%	de l'effectif du club
U17 (cadets)	est	LE MANS SCM	(43)	soit	6%	des U17 (cadets) sarthois	et	15%	de l'effectif du club
U15 (minimes)	est	LE MANS J.C.M.	(54)	soit	6%	des U15 (minimes) sarthois	et	21%	de l'effectif du club
U13 (benjamins)	est	LA CHAPELLE ST AUBIN	(40)	soit	5%	des U13 (benjamins) sarthois	et	13%	de l'effectif du club
U11 (poussins)	est	LE MANS SAINT PAVIN	(49)	soit	6%	des U11 (poussins) sarthois	et	16%	de l'effectif du club
U9 (mini poussins)	est	LA CHAPELLE ST AUBIN	(44)	soit	7%	des U9 (mini poussins) sarthois	et	14%	de l'effectif du club
U7 (baby)	est	FRESNAY /SARTHE	(40)	soit	8%	des U7 (baby) sarthois	et	16%	de l'effectif du club
détente	est	FRESNAY /SARTHE	(27)	soit	14%	des détente sarthois	et	11%	de l'effectif du club
non joueurs	est	LE MANS SCM	(57)	soit	10%	des non joueurs sarthois	et	20%	de l'effectif du club

Le club ayant le plus de...

licenciés masculins	est	LE MANS SCM	(263)	soit	6%	des licenciés masculins sarthois	et	93%	de l'effectif du club
seniors masculins	est	LE MANS C.S.S.G.	(50)	soit	6%	des seniors masculins sarthois	et	19%	de l'effectif du club
U20 (juniors) masculins	est	LE MANS JALT	(6)	soit	7%	des U20 (juniors) masculins sarthois	et	2%	de l'effectif du club
U18 (cadets-juniors) masculins	est	LE MANS SCM	(25)	soit	9%	des U18 (cadets-juniors) masculins sa	et	9%	de l'effectif du club
U17 (cadets) masculins	est	LE MANS SCM	(43)	soit	10%	des U17 (cadets) masculins sarthois	et	15%	de l'effectif du club
U15 (minimes) masculins	est	LE MANS JALT	(33)	soit	6%	des U15 (minimes) masculins sarthois	et	13%	de l'effectif du club
U13 (benjamins) masculins	est	LE MANS SCM	(37)	soit	7%	des U13 (benjamins) masculins sartho	et	13%	de l'effectif du club
U11 (poussins) masculins	est	LE MANS JALT	(35)	soit	7%	des U11 (poussins) masculins sarthois	et	14%	de l'effectif du club
U9 (mini poussins) masculins	est	LA CHAPELLE ST AUBIN	(33)	soit	8%	des U9 (mini poussins) masculins sart	et	11%	de l'effectif du club
U7 (baby) masculins	est	FRESNAY /SARTHE	(25)	soit	6%	des U7 (baby) masculins sarthois	et	10%	de l'effectif du club
détentes masculins	est	FRESNAY /SARTHE	(21)	soit	15%	des détente masculins sarthois	et	9%	de l'effectif du club
non joueurs masculins	est	LE MANS SCM	(42)	soit	11%	des non joueurs masculins sarthois	et	15%	de l'effectif du club

Le club ayant le plus de...

licenciés féminins	est	COULAINES J.S.	(115)	soit	5%	des licenciés féminins sarthois	et	45%	de l'effectif du club
seniors féminins	est	LE MANS C.S.S.G.	(28)	soit	8%	des seniors féminins sarthois	et	10%	de l'effectif du club
juniors féminins	est	COULAINES J.S.	(3)	soit	14%	des juniors féminins sarthois	et	1%	de l'effectif du club
U18 (cadets-juniors) féminins	est	RUAUDIN JEUNESSES SPORTIVE	(13)	soit	12%	des U18 (cadets-juniors) féminins sar	et	7%	de l'effectif du club
U17 (cadets) féminins	est	SOM BASKET-BALL	(19)	soit	9%	des U17 (cadets) féminins sarthois	et	16%	de l'effectif du club
U15 (minimes) féminins	est	COULAINES J.S.	(33)	soit	10%	des U15 (minimes) féminins sarthois	et	13%	de l'effectif du club
U13 (benjamins) féminins	est	SOM BASKET-BALL	(26)	soit	9%	des U13 (benjamins) féminins sarthoi	et	21%	de l'effectif du club
U11 (poussins) féminins	est	LE MANS J.C.M.	(19)	soit	7%	des U11 (poussins) féminins sarthois	et	8%	de l'effectif du club
U9 (mini poussins) féminins	est	LA CHAPELLE ST AUBIN	(11)	soit	6%	des U9 (mini poussins) féminins sarth	et	4%	de l'effectif du club
U7 (baby) féminins	est	LA FLECHE US	(15)	soit	11%	des U7 (baby) féminins sarthois	et	7%	de l'effectif du club
détentes féminins	est	LA FERTE BERNARD V.S.	(6)	soit	12%	des détente féminins sarthois	et	3%	de l'effectif du club
non joueurs féminins	est	LE MANS SCM	(15)	soit	7%	des non joueurs féminins sarthois	et	5%	de l'effectif du club

CLUB	ADULTES					JEUNES							MINI BASKET					Nb Lic Total
	SENIORS	DETENTE	DIRIGEANT	TOTAL	% Adultes	U20	U18	U17	U15	U13	TOTAL	% Jeunes	U11	U9	U7	TOTAL	% Mini Basket	
ALLONNES J.S.	13	2	11	26	36%	3	3	-	9	7	22	31%	14	9	1	24	33%	72
ARNAGE U.S.	31	-	6	37	21%	3	16	19	24	25	87	49%	13	24	16	53	30%	177
BEAUMONT A.S.	-	-	11	11	17%	1	7	2	10	11	31	49%	11	5	5	21	33%	63
CHATEAU DU LOIR C.O.C.	15	-	12	27	23%	-	7	2	20	24	53	45%	17	12	8	37	32%	117
COULAINES J.S.	31	-	29	60	24%	6	19	33	45	37	140	55%	34	18	3	55	22%	255
CERANS YVRE BASKET	11	7	5	23	20%	1	1	17	9	29	57	49%	15	11	10	36	31%	116
LA FERTE BERNARD V.S.	15	17	19	51	24%	-	11	34	26	26	97	46%	24	17	21	62	30%	210
LA FLECHE US	26	10	12	48	23%	-	6	23	32	22	83	40%	21	24	34	79	38%	210
GUECELARD B.B.C.	29	4	13	46	27%	7	4	13	8	23	55	32%	18	26	27	71	41%	172
JOUE L'ABBE MONTBIZOT	61	3	10	74	40%	-	13	19	11	14	57	31%	17	15	23	55	30%	186
MAMERS S.A.	24	1	2	27	34%	1	4	5	8	8	26	33%	7	14	5	26	33%	79
LE MANS SAINT PAVIN	59	10	23	92	31%	6	21	22	28	34	111	37%	49	19	26	94	32%	297
MONTFORT SPORT BASKET	16	1	3	20	35%	-	-	6	5	-	11	19%	8	4	14	26	46%	57
LE MANS S.L.B.	37	-	4	41	59%	-	3	-	8	12	23	33%	1	4	-	5	7%	69
LE MANS C.S.S.G.	78	3	19	100	37%	6	19	18	39	21	103	38%	29	19	19	67	25%	270
LE MANS GSOS	52	16	11	79	43%	1	16	16	19	23	75	41%	10	10	9	29	16%	183
LE MANS JALT	23	1	28	52	21%	6	22	35	33	27	123	49%	36	27	12	75	30%	250
LE MANS J.C.M.	20	4	7	31	12%	2	12	37	54	31	136	54%	44	21	20	85	34%	252
LE MANS SCM	31	-	57	88	31%	5	25	43	33	37	143	51%	25	13	13	51	18%	282
ROUILLON E.G	10	16	9	35	32%	-	1	-	-	4	5	5%	13	30	25	68	63%	108
ANILLE BRAYE BASKET	23	5	8	36	34%	3	3	6	21	7	40	38%	10	10	9	29	28%	105
SAINT MARS LA BRIERE US	11	-	-	11	100%	-	-	-	-	-	0	0%	-	-	-	0	0%	11
ST MARS D OUTILLE LES MOUETTES	45	2	7	54	40%	4	11	10	25	16	66	49%	6	4	5	15	11%	135
SILLE LE PHILIPPE B.C	9	10	7	26	31%	1	1	10	14	9	35	41%	12	7	5	24	28%	85
LE MANS A.S.MADELEINE	12	4	26	42	24%	2	4	9	20	37	72	41%	29	13	21	63	36%	177
CONLIE B.C.	37	4	7	48	29%	-	9	19	16	28	72	43%	23	15	9	47	28%	167
ASSOCIATION SPORTIVE DES GEOMETRES ET TO	4	-	-	4	80%	1	-	-	-	-	1	20%	-	-	-	0	0%	5
CD72 - HORS ASSOCIATION - SARTHE	-	-	13	13	100%	-	-	-	-	-	0	0%	-	-	-	0	0%	13
CHANGE BASKET CLUB	45	10	23	78	40%	3	10	19	30	29	91	46%	15	9	3	27	14%	196
RUAUDIN JEUNESSES SPORTIVE	42	2	18	62	31%	5	20	37	10	12	84	42%	32	14	6	52	26%	198
BASKET CANTONAL MALICORNAIS	13	-	1	14	27%	-	2	-	6	11	19	37%	7	7	5	19	37%	52
LA CHARTRE A.S.	13	5	6	24	42%	1	10	7	3	3	24	42%	5	2	2	9	16%	57
LAIGNE ST GERVAIS CO	14	-	9	23	44%	-	-	-	12	7	19	37%	4	6	-	10	19%	52
LE GRAND LUCE UNION SPORTIVE	9	5	3	17	17%	-	6	10	16	21	53	52%	9	13	9	31	31%	101
MANSIGNE BASKET CLUB	24	-	5	29	62%	2	2	-	-	2	6	13%	3	5	4	12	26%	47
SABLE BASKET	30	7	16	53	22%	4	7	35	46	35	127	52%	25	23	17	65	27%	245
SOM BASKET-BALL	18	-	21	39	32%	2	3	19	12	26	62	51%	11	10	-	21	17%	122
CHAMPAGNE ES	7	-	5	12	20%	1	3	1	8	8	21	35%	8	9	10	27	45%	60
MULSANNE BASKET 2000	21	-	10	31	25%	2	5	14	27	19	67	54%	13	11	1	25	20%	123
SAVIGNE L'EVEQUE B.C.	13	-	2	15	34%	-	-	-	5	11	16	36%	9	4	-	13	30%	44
TELOCHE BASKET CLUB	-	-	4	4	19%	-	-	-	4	11	15	71%	-	-	2	2	10%	21
LE LUDE BASKET CLUB	-	-	-	0	-	-	-	-	-	-	0	-	-	-	-	0	-	0
ETIVAL BASKET CLUB	14	-	13	27	22%	6	14	23	12	7	62	50%	19	13	3	35	28%	124
FRESNAY /SARTHE	27	27	14	68	28%	6	22	21	20	28	97	39%	20	21	40	81	33%	246
LA CHAPELLE ST AUBIN	27	9	15	51	17%	5	20	37	49	40	151	49%	40	44	21	105	34%	307
ECOMMOY K.B.C.	17	-	2	19	22%	-	1	-	8	15	24	27%	17	21	7	45	51%	88
MAROLLAIS S.C.	-	-	5	5	20%	-	-	6	-	8	14	56%	4	2	-	6	24%	25
BASKET CLUB ROEZEEN	20	1	12	33	19%	4	6	13	23	23	69	39%	29	14	32	75	42%	177
BOULOIRE US	1	-	16	17	18%	-	1	8	8	16	33	35%	23	10	10	43	46%	93
NEUVILLE BASKET ASSOCIATION	21	5	13	39	31%	4	3	16	19	5	47	38%	15	7	17	39	31%	125
LOUE-BRULON	1	-	3	4	13%	2	-	1	9	4	16	53%	4	5	1	10	33%	30
LE MANS BASKET CORPO 72	-	-	-	0	-	-	-	-	-	-	0	-	-	-	-	0	-	0
ASCE MMA	18	-	-	18	100%	-	-	-	-	-	0	0%	-	-	-	0	0%	18
SETRAM U.S.	16	-	-	16	100%	-	-	-	-	-	0	0%	-	-	-	0	0%	16
TOTAL SARTHE	1134	191	575	1900	35%	106	373	665	844	853	2841	39%	798	621	530	1949	27%	6690

Rang	CLUB	MASCULIN	FEMININ	TOTAL	%	
					Masculin	Féminin
1	LA CHAPELLE ST AUBIN	229	78	307	74,59%	25,41%
2	LE MANS SAINT PAVIN	192	105	297	64,65%	35,35%
3	LE MANS SCM	263	19	282	93,26%	6,74%
4	LE MANS C.S.S.G.	208	62	270	77,04%	22,96%
5	COULAINES J.S.	140	115	255	54,90%	45,10%
6	LE MANS J.C.M.	158	94	252	62,70%	37,30%
7	LE MANS JALT	238	12	250	95,20%	4,80%
8	FRESNAY /SARTHE	155	91	246	63,01%	36,99%
9	SABLE BASKET	139	106	245	56,73%	43,27%
10	LA FERTE BERNARD V.S.	149	61	210	70,95%	29,05%
11	LA FLECHE US	146	64	210	69,52%	30,48%
12	RUAUDIN JEUNESSES SPORTIVE	120	78	198	60,61%	39,39%
13	CHANGE BASKET CLUB	134	62	196	68,37%	31,63%
14	JOUE L'ABBE MONTBIZOT	112	74	186	60,22%	39,78%
15	LE MANS GSOS	135	48	183	73,77%	26,23%
16	ARNAGE U.S.	121	56	177	68,36%	31,64%
17	LE MANS A.S.MADELEINE	120	57	177	67,80%	32,20%
18	BASKET CLUB ROEZEEN	122	55	177	68,93%	31,07%
19	GUECELARD B.B.C.	101	71	172	58,72%	41,28%
20	CONLIE B.C.	123	44	167	73,65%	26,35%
21	ST MARS D OUILLE LES MOUETTES	88	47	135	65,19%	34,81%
22	NEUVILLE BASKET ASSOCIATION	82	43	125	65,60%	34,40%
23	ETIVAL BASKET CLUB	71	53	124	57,26%	42,74%
24	MULSANNE BASKET 2000	91	32	123	73,98%	26,02%
25	SOM BASKET-BALL	12	110	122	9,84%	90,16%
26	CHATEAU DU LOIR C.O.C.	77	40	117	65,81%	34,19%
27	CERANS YVRE BASKET	70	46	116	60,34%	39,66%
28	ROUILLON E.G	72	36	108	66,67%	33,33%
29	ANILLE BRAYE BASKET	66	39	105	62,86%	37,14%
30	LE GRAND LUCE UNION SPORTIVE	79	22	101	78,22%	21,78%
31	BOULOIRE US	72	21	93	77,42%	22,58%
32	ECOMMOY K.B.C.	48	40	88	54,55%	45,45%
33	SILLE LE PHILIPPE B.C	47	38	85	55,29%	44,71%
34	MAMERS S.A.	50	29	79	63,29%	36,71%
35	ALLONNES J.S.	45	27	72	62,50%	37,50%
36	LE MANS S.L.B.	68	1	69	98,55%	1,45%
37	BEAUMONT A.S.	46	17	63	73,02%	26,98%
38	CHAMPAGNE ES	42	18	60	70,00%	30,00%
39	MONTFORT SPORT BASKET	26	31	57	45,61%	54,39%
40	LA CHARTRE A.S.	31	26	57	54,39%	45,61%
41	BASKET CANTONAL MALICORNAIS	27	25	52	51,92%	48,08%
42	LAIGNE ST GERVAIS CO	47	5	52	90,38%	9,62%
43	MANSIGNE BASKET CLUB	28	19	47	59,57%	40,43%
44	SAVIGNE L'EVEQUE B.C.	35	9	44	79,55%	20,45%
45	LOUE-BRULON	25	5	30	83,33%	16,67%
46	MAROLLAIS S.C.	19	6	25	76,00%	24,00%
47	TELOCHE BASKET CLUB	11	10	21	52,38%	47,62%
48	ASCE MMA	15	3	18	83,33%	16,67%
49	SETRAM U.S.	16	0	16	100,00%	0,00%
50	CD72 – HORS ASSOCIATION – SARTHE	11	2	13	84,62%	15,38%
51	SAINT MARS LA BRIERE US	10	1	11	90,91%	9,09%
52	ASSOCIATION SPORTIVE DES GEOMETRE'	5	0	5	100,00%	0,00%
53						
54						
55						
56						
57						
58						
Total		4537	2153	6690	67,82%	32,18%



ETAT COMPARATIF sur 2 saisons des licenciés Sarthois

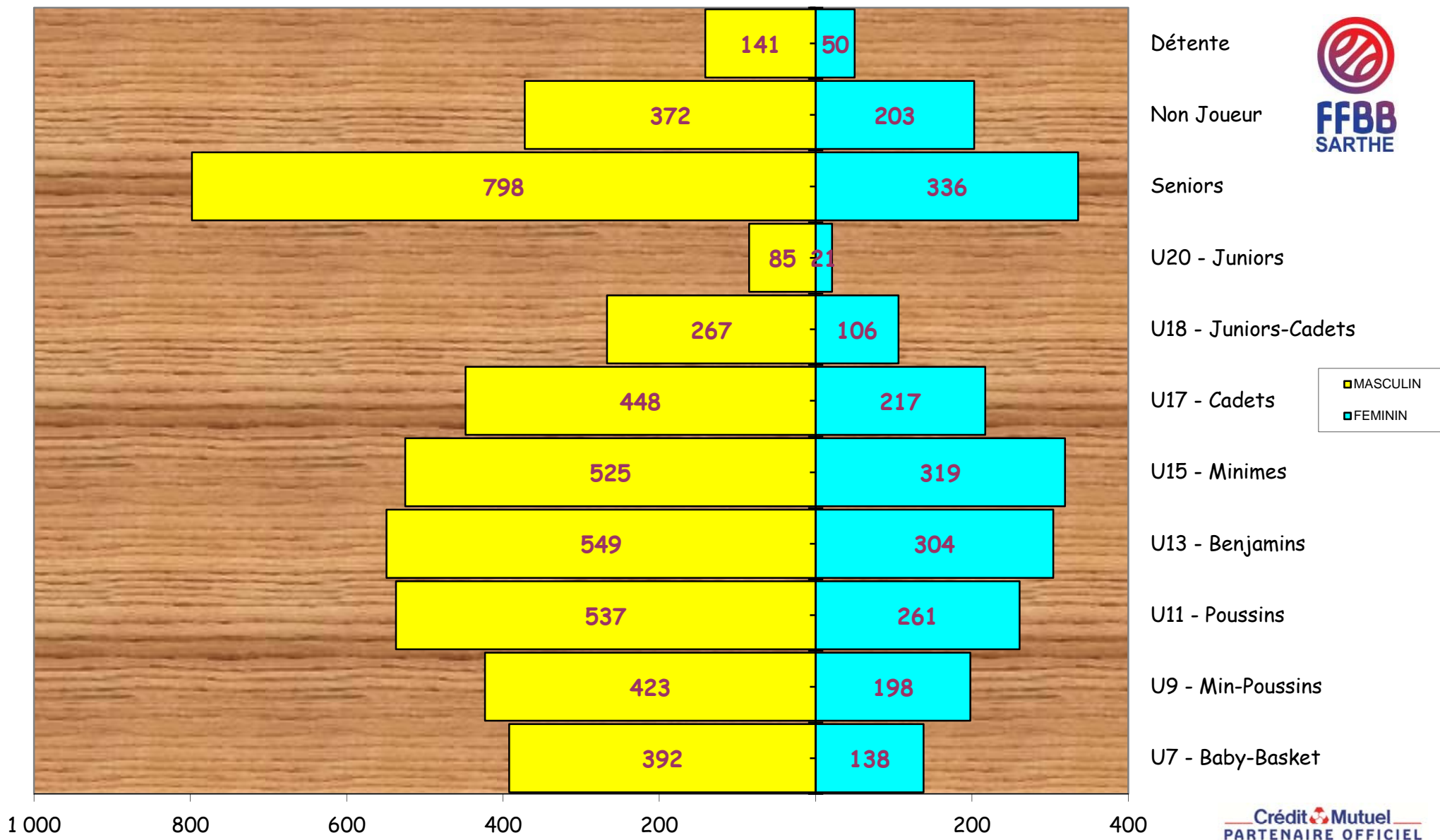
	SAISON				COMPARAISON	
	2018 / 2019 (chiffres en fin de saison)		2019 / 2020 (chiffres au 01/11/2019)		Ecart	%
CLUBS	51		52		1	1,92%
Masculin	5 010	68,68%	4 537	67,82%	-473	-10,43%
Féminin	2 285	31,32%	2 153	32,18%	-132	-6,13%
TOTAL	7 295		6 690		-605	-9,04%

CATEGORIES	MASCULINS			FEMININS		
	Saison 18/19	Saison 19/20	écart	Saison 18/19	Saison 19/20	écart
SENIORS	877	798	-79	339	336	-3
U20	71	85	14	25	21	-4
U18	246	267	21	103	106	3
U17	427	448	21	169	217	48
U15	546	525	-21	300	319	19
U13	548	549	1	360	304	-56
U11	602	537	-65	270	261	-9
U9	507	423	-84	219	198	-21
U7	505	392	-113	179	138	-41
DETENTE	254	141	-113	82	50	-32
NON-JOUEURS	427	372	-55	239	203	-36
TOTAL	5 010	4 537	-473	2 285	2 153	-132

Moyenne de licenciés par clubs

128,65

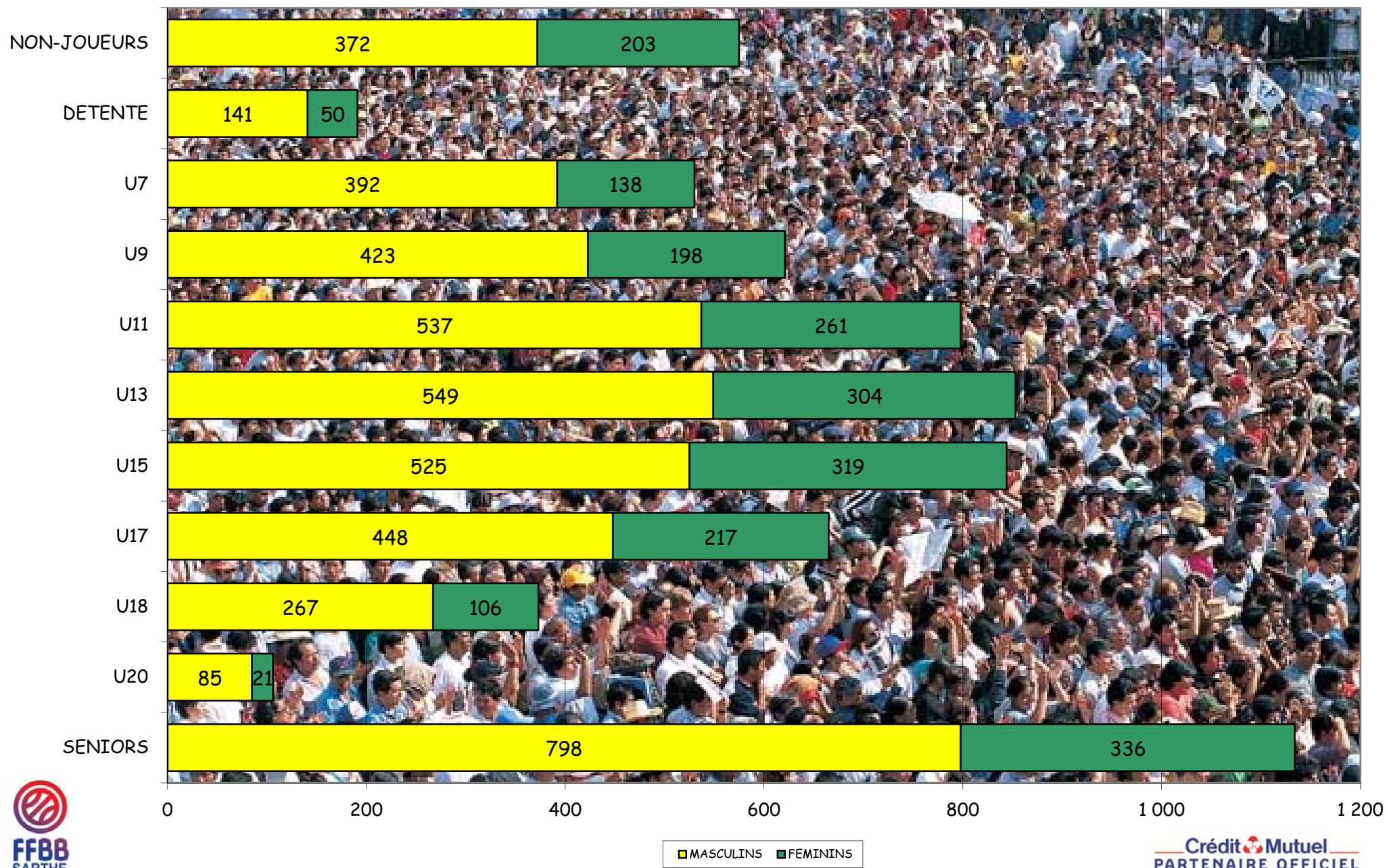
Représentation par catégorie et sexe - Saison 2019-2020



FFBB
SARTHE

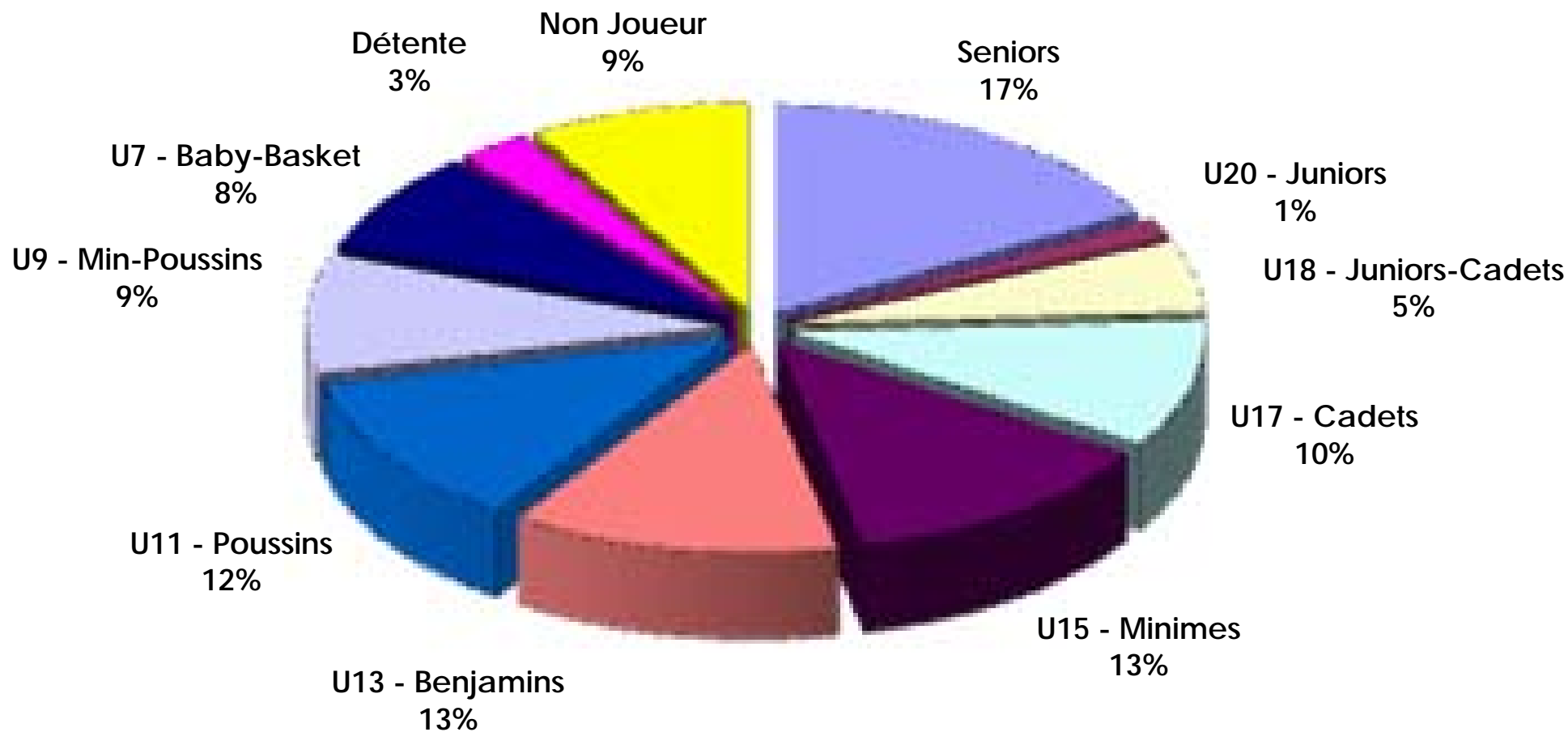
■ MASCULIN
■ FEMININ

Graphe par catégorie et sexe





Représentation par catégories Saison 2019-2020





Représentation par type - saison 2019 - 2020

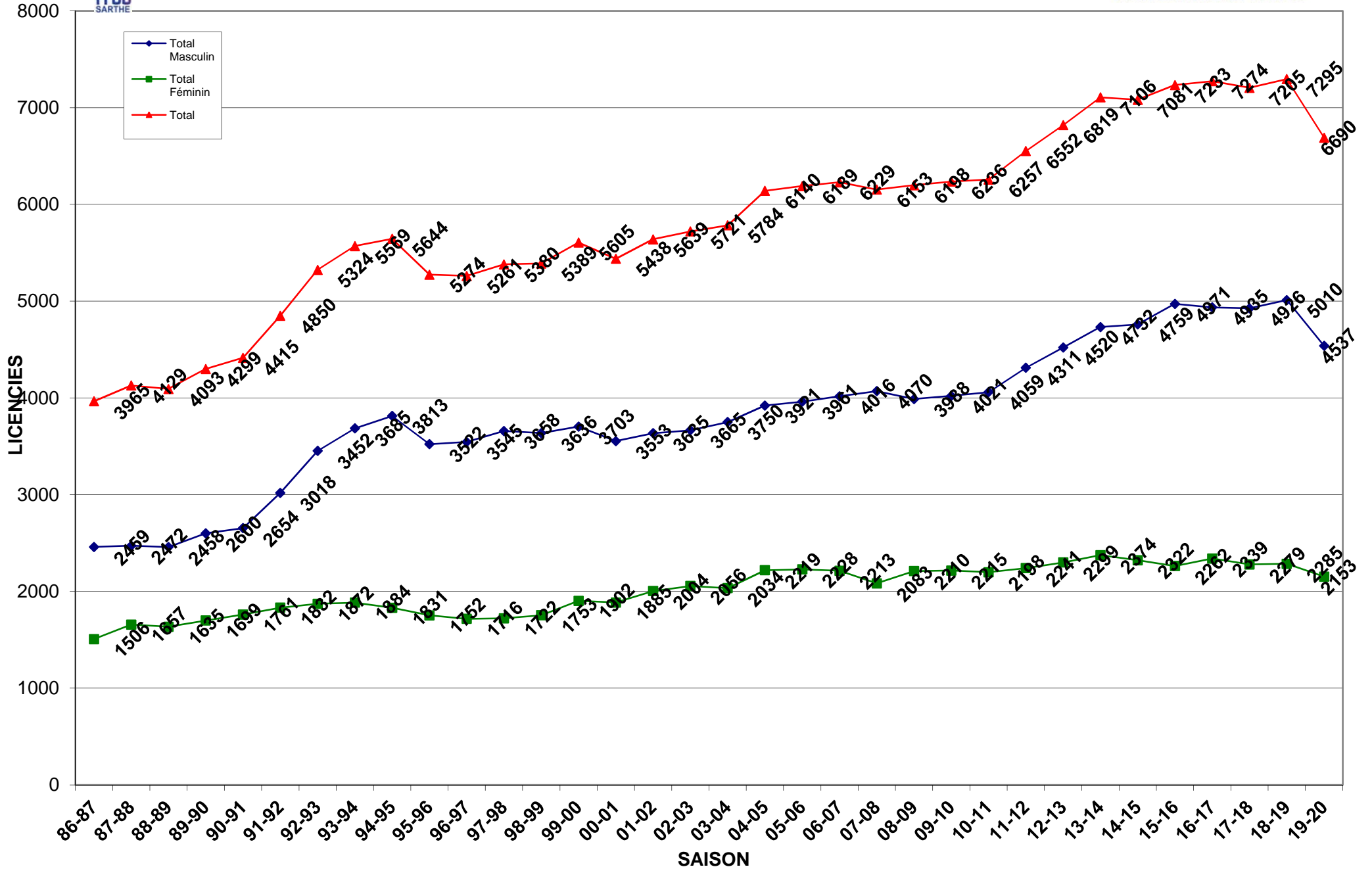
RENOUV./MUTATION
83%



CREATION
17%

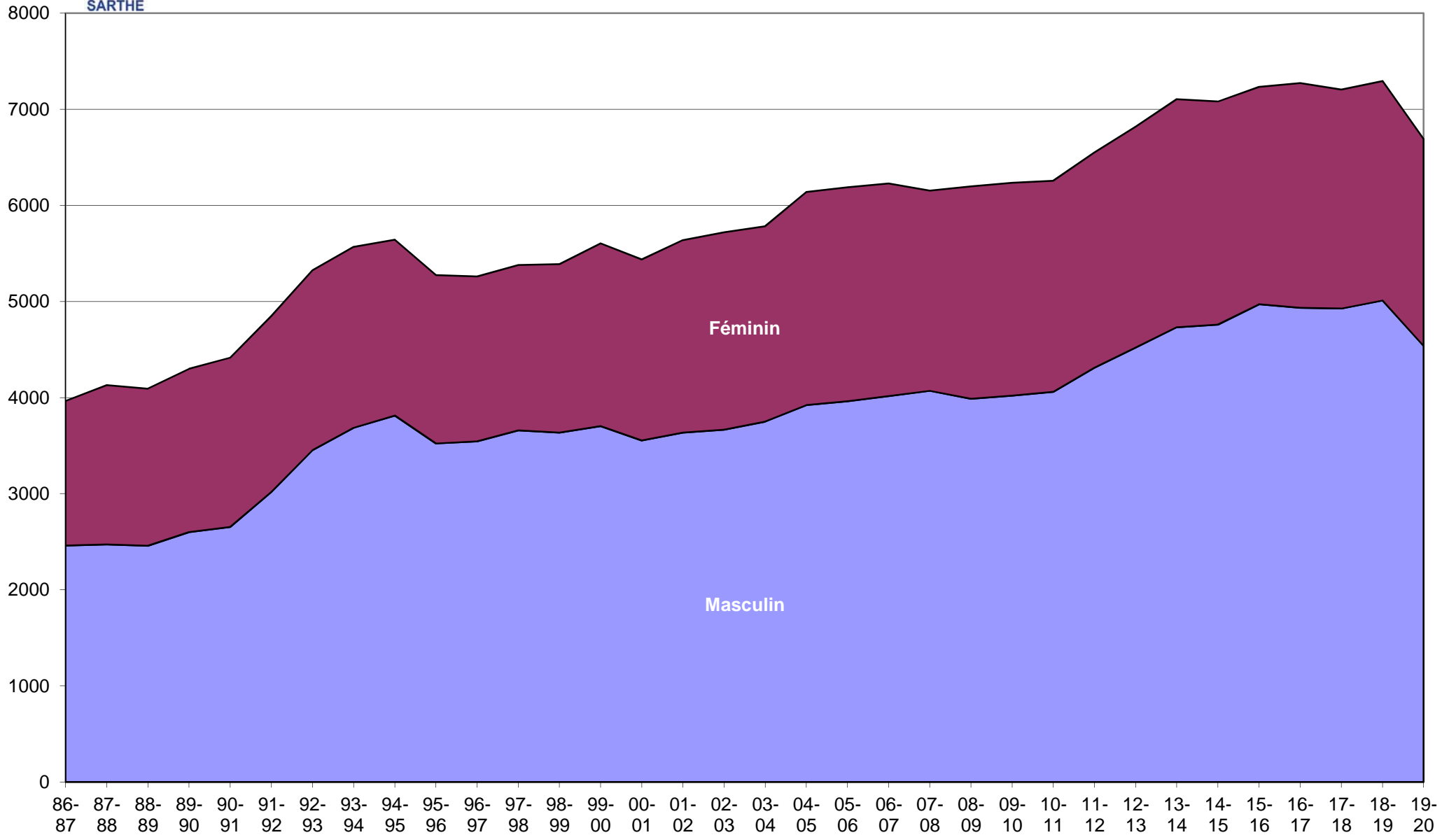


Evolution des licenciés depuis les 34 dernières saisons





Evolution par sexe sur les 34 dernières saisons





Crédit Mutuel
PARTENAIRE OFFICIEL

Saison	Total Masculin	Total Féminin	Total	% Augmentation	Différence
31-32	0	0	52	100,00%	52
32-33	0	0	83	37,35%	31
33-34	0	0	0	0,00%	-83
34-35	0	0	0	0,00%	0
35-36	0	0	0	0,00%	0
36-37	0	0	0	0,00%	0
37-38	0	0	0	0,00%	0
38-39	0	0	0	0,00%	0
39-40	0	0	0	0,00%	0
40-41	0	0	0	0,00%	0
41-42	0	0	0	0,00%	0
42-43	0	0	0	0,00%	0
43-44	0	0	0	0,00%	0
44-45	0	0	0	0,00%	0
45-46	0	0	0	0,00%	0
46-47	0	0	0	0,00%	0
47-48	0	0	52	100,00%	52
48-49	0	0	0	0,00%	-52
49-50	0	0	931	100,00%	931
50-51	0	0	935	0,43%	4
51-52	0	0	911	-2,63%	-24
52-53	0	0	792	-15,03%	-119
53-54	0	0	0	0,00%	-792
54-55	0	0	0	0,00%	0
55-56	0	0	0	0,00%	0
56-57	0	0	0	0,00%	0
57-58	0	0	0	0,00%	0
58-59	0	0	996	100,00%	996
59-60	0	0	0	0,00%	-996
60-61	0	0	0	0,00%	0
61-62	0	0	1258	100,00%	1258
62-63	0	0	1249	-0,72%	-9
63-64	0	0	0	0,00%	-1249
64-65	0	0	0	0,00%	0
65-66	0	0	1309	100,00%	1309
66-67	0	0	1355	3,39%	46
67-68	0	0	1759	22,97%	404
68-69	0	0	2104	16,40%	345
69-70	0	0	2032	-3,54%	-72
70-71	0	0	2120	4,15%	88
71-72	0	0	2535	16,37%	415
72-73	0	0	2542	0,28%	7
73-74	0	0	2731	6,92%	189
74-75	0	0	2973	8,14%	242
75-76	0	0	3061	2,87%	88
76-77	0	0	2880	-6,28%	-181
77-78	0	0	3208	10,22%	328
78-79	0	0	3471	7,58%	263
79-80	0	0	3770	7,93%	299
80-81	0	0	3977	5,20%	207



Crédit Mutuel
PARTENAIRE OFFICIEL

Saison	Total Masculin	Total Féminin	Total	% Augmentation	Différence
81-82	0	0	3987	0,25%	10
82-83	0	0	3883	-2,68%	-104
83-84	2349	1709	4058	4,31%	175
84-85	2586	1749	4335	6,39%	277
85-86	2714	1778	4492	3,50%	157
86-87	2459	1506	3965	-13,29%	-527
87-88	2472	1657	4129	3,97%	164
88-89	2458	1635	4093	-0,88%	-36
89-90	2600	1699	4299	4,79%	206
90-91	2654	1761	4415	2,63%	116
91-92	3018	1832	4850	8,97%	435
92-93	3452	1872	5324	8,90%	474
93-94	3685	1884	5569	4,40%	245
94-95	3813	1831	5644	1,33%	75
95-96	3522	1752	5274	-7,02%	-370
96-97	3545	1716	5261	-0,25%	-13
97-98	3658	1722	5380	2,21%	119
98-99	3636	1753	5389	0,17%	9
99-00	3703	1902	5605	3,85%	216
00-01	3553	1885	5438	-3,07%	-167
01-02	3635	2004	5639	3,56%	201
02-03	3665	2056	5721	1,43%	82
03-04	3750	2034	5784	1,09%	63
04-05	3921	2219	6140	5,80%	356
05-06	3961	2228	6189	0,79%	49
06-07	4016	2213	6229	0,64%	40
07-08	4070	2083	6153	-1,24%	-76
08-09	3988	2210	6198	0,73%	45
09-10	4021	2215	6236	0,61%	38
10-11	4059	2198	6257	0,34%	21
11-12	4311	2241	6552	4,50%	295
12-13	4520	2299	6819	3,92%	267
13-14	4732	2374	7106	4,04%	287
14-15	4759	2322	7081	-0,35%	-25
15-16	4971	2262	7233	2,10%	152



COMPARATIF SUR 8 SAISONS

	MASCULINS								FEMININS							
	Saison 12/13	Saison 13/14	Saison 14/15	Saison 15/16	Saison 16/17	Saison 17/18	Saison 18/19	Saison 19/20	Saison 12/13	Saison 13/14	Saison 14/15	Saison 15/16	Saison 16/17	Saison 17/18	Saison 18/19	Saison 19/20
SENIORS	800	775	932	969	887	861	877	798	364	357	346	329	336	317	341	336
U20 - JUNIORS	80	97	84	78	55	84	71	85	25	29	51	48	26	28	25	21
U18 - CADETS JUNIORS	249	236	219	219	216	227	246	267	145	143	132	103	105	111	103	106
U17 - CADETS	324	328	355	366	391	424	427	448	220	178	202	194	204	188	169	217
U15 - MINIMES	417	453	496	524	539	535	546	525	244	294	253	250	267	311	300	319
U13 - BENJAMINS	472	520	539	516	597	578	548	549	288	276	304	335	339	316	360	304
U11 - POUSSINS	518	552	557	633	597	565	602	537	310	346	304	330	358	302	270	261
U9 - MINI-POUSSINS	504	516	499	575	536	499	507	423	214	207	233	227	224	195	219	198
U7 - BABY	429	485	442	469	474	465	505	392	163	167	141	139	154	172	179	138
DETENTE	302	357	232	213	208	238	254	141	98	134	120	83	91	85	81	50
NON-JOUEURS	425	413	404	410	435	450	425	372	228	243	236	224	235	254	237	203
TOTAL	4 520	4 732	4 759	4 972	4 935	4 926	5 008	4 537	2 299	2 374	2 322	2 262	2 339	2 279	2 284	2 153
Ecart		212	27	213	-37	-9	82	-471		75	-52	-60	77	-60	5	-131