

TABLEAU DE BORD DES LICENCIÉS

COMITÉ DE LA SARTHE

A la date du : **01/10/2019**

Fin de saison 2018-2019
ECART - 1627

Ecart sur même période

2018-2019	2017-2018	2016-2017
152	59	32
2,76%	1,05%	0,57%

	Saison en cours		Saison précédente *	
	2019-2020	%	2018-2019	%
MASCULINS	3 840	67,75%	5 010	68,68%
FEMININS	1 828	32,25%	2 285	31,32%
TOTAL	5 668		7 295	
Seniors	952	16,80%	1 216	16,67%
U20 - Juniors	102	1,80%	96	1,32%
U18 - Juniors-Cadets	345	6,09%	349	4,78%
U17 - Cadets	626	11,04%	596	8,17%
U15 - Minimes	783	13,81%	846	11,60%
U13 - Benjamins	779	13,74%	908	12,45%
U11 - Poussins	673	11,87%	872	11,95%
U9 - Min-Poussins	459	8,10%	726	9,95%
U7 - Baby-Basket	288	5,08%	684	9,38%
Détente	120	2,12%	336	4,61%
Non Joueur	541	9,54%	666	9,13%

Catégorie	MASCULIN				FEMININ				Catégorie
	19-20	%	18-19	Ecart	19-20	%	18-19	Ecart	
Seniors	654	17,03%	877	- 223	298	16,30%	339	- 41	Seniors
U20 - Juniors	82	2,14%	71	+ 11	20	1,09%	25	- 5	U20 - Juniors
U18 - Juniors-Cadets	249	6,48%	246	+ 3	96	5,25%	103	- 7	U18 - Juniors-Cadets
U17 - Cadets	424	11,04%	427	- 3	202	11,05%	169	+ 33	U17 - Cadets
U15 - Minimes	486	12,66%	546	- 60	297	16,25%	300	- 3	U15 - Minimes
U13 - Benjamins	504	13,13%	548	- 44	275	15,04%	360	- 85	U13 - Benjamins
U11 - Poussins	467	12,16%	602	- 135	206	11,27%	270	- 64	U11 - Poussins
U9 - Min-Poussins	325	8,46%	507	- 182	134	7,33%	219	- 85	U9 - Min-Poussins
U7 - Baby-Basket	213	5,55%	505	- 292	75	4,10%	179	- 104	U7 - Baby-Basket
Détente	88	2,29%	254	- 166	32	1,75%	82	- 50	Détente
Non Joueur	348	9,06%	427	- 79	193	10,56%	239	- 46	Non Joueur
TOTAL	3 840	67,75%	5 010	- 1170	1 828	32,25%	2 285	- 457	TOTAL

	Masculin	%	Féminin	%
FFBB	224 714	63,82%	127 415	36,18%
Ligue	30 350	55,08%	24 752	44,92%
Sarthe	3 840	67,75%	1 828	32,25%

La Ligue Pays de Loire représente NC de la FFBB
 La Sarthe représente NC de la Ligue Pays de Loire
 La Sarthe représente 1,61% de la FFBB

Moyenne de licenciés par clubs	134,95
Nombres de clubs pris en compte	42

* les chiffres de 2018-2019 sont bien sûr ceux de fin de saison

Édité par la Commission Qualifications
 Marcel GUIBERT

COMPARATIF SUR DEUX SAISON A LA MEME DATE

Saison 2018-2019 au	01/10/2018	écart	Saison 2019-2020 au	01/10/2019
HOMMES	3 802	68,12%	+ 38	HOMMES 3 840 67,75%
FEMMES	1 779	31,88%	+ 49	FEMMES 1 828 32,25%
TOTAL	5 581		5 668	
Différence		+ 87	1,56%	

2019-2020		
CREATION	651	11,49%
RENOUVELLEMENT/MUTATION	5 017	88,51%

Top 10 des licenciés par clubs

Rang	CLUB	MASCULIN	FEMININ	100	EFFECTIF >= SAISON n-1	
				99	% Masculin	% Féminin
1	LE MANS SAINT PAVIN	179	97	276	64,86%	35,14%
2	LA CHAPELLE ST AUBIN	202	66	268	75,37%	24,63%
3	LE MANS SCM	243	14	257	94,55%	5,45%
4	LE MANS JALT	230	12	242	95,04%	4,96%
5	COULAINES J.S.	128	108	236	54,24%	45,76%
6	SABLE BASKET	118	90	208	56,73%	43,27%
7	LE MANS J.C.M.	132	75	207	63,77%	36,23%
8	FRESNAY /SARTHE	129	75	204	63,24%	36,76%
9	LE MANS GSOS	151	40	191	79,06%	20,94%
10	RUAUDIN JEUNESSES SPORTIVE	109	75	184	59,24%	40,76%

Top 10 des Clubs Sarthois

Top 10 des licenciés par clubs

Place	CLUB	MASCULIN	FEMININ	TOTAL	% Masculin	% Féminin
1	LE MANS SAINT PAVIN	179	97	276	64,86%	35,14%
2	LA CHAPELLE ST AUBIN	202	66	268	75,37%	24,63%
3	LE MANS SCM	243	14	257	94,55%	5,45%
4	LE MANS JALT	230	12	242	95,04%	4,96%
5	COULAINES J.S.	128	108	236	54,24%	45,76%
6	SABLE BASKET	118	90	208	56,73%	43,27%
7	LE MANS J.C.M.	132	75	207	63,77%	36,23%
8	FRESNAY /SARTHE	129	75	204	63,24%	36,76%
9	LE MANS C.S.S.G.	151	40	191	79,06%	20,94%
10	RUAUDIN JEUNESSES SPORTIVE	109	75	184	59,24%	40,76%

Top 10 Clubs - Licence Senior

Place	CLUB	MASCULIN	FEMININ	TOTAL	% Masculin	% Féminin
1	LE MANS C.S.S.G.	40	25	65	61,54%	38,46%
2	LE MANS SAINT PAVIN	35	24	59	59,32%	40,68%
3	JOUE L'ABBE MONTBIZOT	31	20	51	60,78%	39,22%
4	LE MANS GSOS	35	11	46	76,09%	23,91%
5	CHANGE BASKET CLUB	42	0	42	100,00%	0,00%
6	ST MARS D OUTILLE LES MOUETTES	25	15	40	62,50%	37,50%
7	RUAUDIN JEUNESSES SPORTIVE	12	24	36	33,33%	66,67%
8	CONLIE B.C.	23	9	32	71,88%	28,13%
9	SABLE BASKET	19	10	29	65,52%	34,48%
10	COULAINES J.S.	19	9	28	67,86%	32,14%

Top 10 Clubs - Licence U20 (Junior)

Place	CLUB	MASCULIN	FEMININ	TOTAL	% Masculin	% Féminin
1	GUECELARD B.B.C.	4	3	7	57,14%	42,86%
2	COULAINES J.S.	3	3	6	50,00%	50,00%
3	LE MANS SAINT PAVIN	5	1	6	83,33%	16,67%
4	LE MANS C.S.S.G.	5	1	6	83,33%	16,67%
5	LE MANS JALT	6	0	6	100,00%	0,00%
6	LE MANS SCM	5	0	5	100,00%	0,00%
7	RUAUDIN JEUNESSES SPORTIVE	2	3	5	40,00%	60,00%
8	ETIVAL BASKET CLUB	3	2	5	60,00%	40,00%
9	FRESNAY /SARTHE	4	1	5	80,00%	20,00%
10	LA CHAPELLE ST AUBIN	5	0	5	100,00%	0,00%

Top 10 Clubs - Licence U18 (Junior/Cadet)

Place	CLUB	MASCULIN	FEMININ	TOTAL	% Masculin	% Féminin
1	LE MANS SCM	25	0	25	100,00%	0,00%
2	LE MANS JALT	22	0	22	100,00%	0,00%
3	FRESNAY /SARTHE	16	5	21	76,19%	23,81%
4	LA CHAPELLE ST AUBIN	17	3	20	85,00%	15,00%
5	COULAINES J.S.	7	12	19	36,84%	63,16%
6	LE MANS SAINT PAVIN	11	8	19	57,89%	42,11%
7	RUAUDIN JEUNESSES SPORTIVE	7	12	19	36,84%	63,16%
8	LE MANS C.S.S.G.	15	0	15	100,00%	0,00%
9	LE MANS GSOS	15	0	15	100,00%	0,00%
10	ARNAGE U.S.	14	0	14	100,00%	0,00%

Top 10 Clubs - Licence U17 (Cadet)

Place	CLUB	MASCULIN	FEMININ	TOTAL	% Masculin	% Féminin
1	LE MANS SCM	43	0	43	100,00%	0,00%
2	RUAUDIN JEUNESSES SPORTIVE	18	18	36	50,00%	50,00%
3	LA CHAPELLE ST AUBIN	23	13	36	63,89%	36,11%
4	LE MANS JALT	35	0	35	100,00%	0,00%
5	SABLE BASKET	17	17	34	50,00%	50,00%
6	COULAINES J.S.	19	13	32	59,38%	40,63%
7	LA FERTE BERNARD V.S.	21	11	32	65,63%	34,38%
8	LE MANS J.C.M.	27	5	32	84,38%	15,63%
9	LE MANS SAINT PAVIN	15	7	22	68,18%	31,82%
10	ETIVAL BASKET CLUB	11	11	22	50,00%	50,00%

Top 10 Clubs - Licence U15 (Minime)

Place	CLUB	MASCULIN	FEMININ	TOTAL	% Masculin	% Féminin
1	LE MANS J.C.M.	28	23	51	54,90%	45,10%
2	LA CHAPELLE ST AUBIN	29	19	48	60,42%	39,58%
3	COULAINES J.S.	12	33	45	26,67%	73,33%
4	SABLE BASKET	20	20	40	50,00%	50,00%
5	LE MANS JALT	33	0	33	100,00%	0,00%
6	LE MANS SCM	33	0	33	100,00%	0,00%
7	LE MANS C.S.S.G.	22	7	29	75,86%	24,14%
8	CHANGE BASKET CLUB	17	12	29	58,62%	41,38%
9	LA FLECHE US	19	9	28	67,86%	32,14%
10	LE MANS SAINT PAVIN	14	12	26	53,85%	46,15%

Top 10 Clubs - Licence U13 (Benjamin)

Place	CLUB	MASCULIN	FEMININ	TOTAL	% Masculin	% Féminin
1	LA CHAPELLE ST AUBIN	32	7	39	82,05%	17,95%
2	LE MANS SCM	37	0	37	100,00%	0,00%
3	LE MANS A.S.MADELEINE	22	15	37	59,46%	40,54%
4	COULAINES J.S.	19	15	34	55,88%	44,12%
5	LE MANS SAINT PAVIN	19	15	34	55,88%	44,12%
6	LE MANS J.C.M.	22	8	30	73,33%	26,67%
7	SABLE BASKET	15	13	28	53,57%	46,43%
8	FRESNAY /SARTHE	13	15	28	46,43%	53,57%
9	CERANS YVRE BASKET	15	12	27	55,56%	44,44%
10	LE MANS JALT	27	0	27	100,00%	0,00%

Top 10 Clubs - Licence U11 (Poussin)

Place	CLUB	MASCULIN	FEMININ	TOTAL	% Masculin	% Féminin
1	LE MANS SAINT PAVIN	31	14	45	68,89%	31,11%
2	LE MANS JALT	36	1	37	97,30%	2,70%
3	LE MANS J.C.M.	21	13	34	61,76%	38,24%
4	LA CHAPELLE ST AUBIN	25	9	34	73,53%	26,47%
5	RUAUDIN JEUNESSES SPORTIVE	19	10	29	65,52%	34,48%
6	COULAINES J.S.	17	11	28	60,71%	39,29%
7	LE MANS A.S.MADELEINE	23	5	28	82,14%	17,86%
8	BASKET CLUB ROEZEEN	19	9	28	67,86%	32,14%
9	LE MANS SCM	22	1	23	95,65%	4,35%
10	BOULOIRE US	15	7	22	68,18%	31,82%

Top 10 Clubs - Licence U9 (Mini Poussin)

Place	CLUB	MASCULIN	FEMININ	TOTAL	% Masculin	% Féminin
1	LA CHAPELLE ST AUBIN	27	5	32	84,38%	15,63%
2	ROUILLON E.G	20	10	30	66,67%	33,33%
3	LE MANS JALT	23	4	27	85,19%	14,81%
4	ARNAGE U.S.	12	9	21	57,14%	42,86%
5	GUECELARD B.B.C.	17	4	21	80,95%	19,05%
6	SABLE BASKET	11	9	20	55,00%	45,00%
7	LE MANS SAINT PAVIN	13	5	18	72,22%	27,78%
8	FRESNAY /SARTHE	13	4	17	76,47%	23,53%
9	LA FLECHE US	11	5	16	68,75%	31,25%
10	LA FERTE BERNARD V.S.	8	6	14	57,14%	42,86%

Top 10 Clubs - Licence U7 (Baby Basket)

Place	CLUB	MASCULIN	FEMININ	TOTAL	% Masculin	% Féminin
1	ROUILLON E.G	19	6	25	76,00%	24,00%
2	LE MANS SAINT PAVIN	18	5	23	78,26%	21,74%
3	BASKET CLUB ROEZEEN	15	4	19	78,95%	21,05%
4	LA FLECHE US	7	9	16	43,75%	56,25%
5	GUECELARD B.B.C.	12	4	16	75,00%	25,00%
6	FRESNAY /SARTHE	8	7	15	53,33%	46,67%
7	LA FERTE BERNARD V.S.	13	0	13	100,00%	0,00%
8	LE MANS J.C.M.	4	8	12	33,33%	66,67%
9	ARNAGE U.S.	8	3	11	72,73%	27,27%
10	JOUE L'ABBE MONTBIZOT	9	2	11	81,82%	18,18%

Top 10 Clubs - Licence Déténté

Place	CLUB	MASCULIN	FEMININ	TOTAL	% Masculin	% Féminin
1	FRESNAY /SARTHE	16	5	21	76,19%	23,81%
2	ROUILLON E.G	11	4	15	73,33%	26,67%
3	LE MANS GSOS	8	4	12	66,67%	33,33%
4	LA FERTE BERNARD V.S.	6	4	10	60,00%	40,00%
5	LA FLECHE US	6	2	8	75,00%	25,00%
6	CHANGE BASKET CLUB	6	1	7	85,71%	14,29%
7	CERANS YVRE BASKET	5	0	5	100,00%	0,00%
8	LE GRAND LUCE UNION SPORTIVE	3	2	5	60,00%	40,00%
9	LE MANS SAINT PAVIN	3	1	4	75,00%	25,00%
10	SABLE BASKET	3	1	4	75,00%	25,00%

Top 10 Clubs - Licence Non Joueur

Place	CLUB	MASCULIN	FEMININ	TOTAL	% Masculin	% Féminin
1	LE MANS SCM	39	12	51	76,47%	23,53%
2	COULAINES J.S.	20	8	28	71,43%	28,57%
3	LE MANS JALT	19	7	26	73,08%	26,92%
4	CHANGE BASKET CLUB	12	11	23	52,17%	47,83%
5	LE MANS A.S.MADELEINE	13	9	22	59,09%	40,91%
6	SOM BASKET-BALL	12	9	21	57,14%	42,86%
7	LE MANS SAINT PAVIN	15	5	20	75,00%	25,00%
8	LA FERTE BERNARD V.S.	13	5	18	72,22%	27,78%
9	LE MANS C.S.S.G.	16	2	18	88,89%	11,11%
10	RUAUDIN JEUNESSES SPORTIVE	13	3	16	81,25%	18,75%

Top 20 des Clubs Sarthois

Place	CLUB	MASCULIN	FEMININ	TOTAL	% Masculin	% Féminin
1	LE MANS SAINT PAVIN	179	97	276	64,86%	35,14%
2	LA CHAPELLE ST AUBIN	202	66	268	75,37%	24,63%
3	LE MANS SCM	243	14	257	94,55%	5,45%
4	LE MANS JALT	230	12	242	95,04%	4,96%
5	COULAINES J.S.	128	108	236	54,24%	45,76%
6	SABLE BASKET	118	90	208	56,73%	43,27%
7	LE MANS J.C.M.	132	75	207	63,77%	36,23%
8	FRESNAY /SARTHE	129	75	204	63,24%	36,76%
9	LE MANS C.S.S.G.	151	40	191	79,06%	20,94%
10	RUAUDIN JEUNESSES SPORTIVE	109	75	184	59,24%	40,76%
11	CHANGE BASKET CLUB	126	55	181	69,61%	30,39%
12	LA FERTE BERNARD V.S.	121	53	174	69,54%	30,46%
13	LE MANS GSOS	123	42	165	74,55%	25,45%
14	LA FLECHE US	112	50	162	69,14%	30,86%
15	ARNAGE U.S.	106	50	156	67,95%	32,05%
16	LE MANS A.S.MADELEINE	104	52	156	66,67%	33,33%
17	BASKET CLUB ROEEZEN	109	47	156	69,87%	30,13%
18	JOUE L'ABBE MONTBIZOT	89	63	152	58,55%	41,45%
19	GUECELARD B.B.C.	84	65	149	56,38%	43,62%
20	CONLIE B.C.	106	43	149	71,14%	28,86%

Place	CLUB	MASCULIN	FEMININ	TOTAL	% Masculin	% Féminin
1	LE MANS C.S.S.G.	40	25	65	61,54%	38,46%
2	LE MANS SAINT PAVIN	35	24	59	59,32%	40,68%
3	JOUE L'ABBE MONTBIZOT	31	20	51	60,78%	39,22%
4	LE MANS GSOS	35	11	46	76,09%	23,91%
5	CHANGE BASKET CLUB	42	0	42	100,00%	0,00%
6	ST MARS D OUTILLE LES MOUETTES	25	15	40	62,50%	37,50%
7	RUAUDIN JEUNESSES SPORTIVE	12	24	36	33,33%	66,67%
8	CONLIE B.C.	23	9	32	71,88%	28,13%
9	SABLE BASKET	19	10	29	65,52%	34,48%
10	COULAINES J.S.	19	9	28	67,86%	32,14%
11	GUECELARD B.B.C.	21	7	28	75,00%	25,00%
12	ARNAGE U.S.	19	8	27	70,37%	29,63%
13	LA CHAPELLE ST AUBIN	21	6	27	77,78%	22,22%
14	FRESNAY /SARTHE	19	7	26	73,08%	26,92%
15	LE MANS SCM	25	0	25	100,00%	0,00%
16	LE MANS S.L.B.	23	0	23	100,00%	0,00%
17	LE MANS JALT	23	0	23	100,00%	0,00%
18	LA FLECHE US	19	2	21	90,48%	9,52%
19	MAMERS S.A.	12	9	21	57,14%	42,86%
20	ANILLE BRAYE BASKET	9	12	21	42,86%	57,14%

Place	CLUB	MASCULIN	FEMININ	TOTAL	% Masculin	% Féminin
1	GUECELARD B.B.C.	4	3	7	57,14%	42,86%
2	COULAINES J.S.	3	3	6	50,00%	50,00%
3	LE MANS SAINT PAVIN	5	1	6	83,33%	16,67%
4	LE MANS C.S.S.G.	5	1	6	83,33%	16,67%
5	LE MANS JALT	6	0	6	100,00%	0,00%
6	LE MANS SCM	5	0	5	100,00%	0,00%
7	RUAUDIN JEUNESSES SPORTIVE	2	3	5	40,00%	60,00%
8	ETIVAL BASKET CLUB	3	2	5	60,00%	40,00%
9	FRESNAY /SARTHE	4	1	5	80,00%	20,00%
10	LA CHAPELLE ST AUBIN	5	0	5	100,00%	0,00%
11	ST MARS D OUTILLE LES MOUETTES	3	1	4	75,00%	25,00%
12	SABLE BASKET	4	0	4	100,00%	0,00%
13	BASKET CLUB ROEEZEN	4	0	4	100,00%	0,00%
14	NEUVILLE BASKET ASSOCIATION	3	1	4	75,00%	25,00%
15	ALLONNES J.S.	3	0	3	100,00%	0,00%
16	ARNAGE U.S.	3	0	3	100,00%	0,00%
17	ANILLE BRAYE BASKET	3	0	3	100,00%	0,00%
18	CHANGE BASKET CLUB	3	0	3	100,00%	0,00%
19	LE MANS J.C.M.	2	0	2	100,00%	0,00%
20	LE MANS A.S.MADELEINE	2	0	2	100,00%	0,00%

Place	CLUB	MASCULIN	FEMININ	TOTAL	% Masculin	% Féminin
1	LE MANS SCM	25	0	25	100,00%	0,00%
2	LE MANS JALT	22	0	22	100,00%	0,00%
3	FRESNAY /SARTHE	16	5	21	76,19%	23,81%
4	LA CHAPELLE ST AUBIN	17	3	20	85,00%	15,00%
5	COULAINES J.S.	7	12	19	36,84%	63,16%
6	LE MANS SAINT PAVIN	11	8	19	57,89%	42,11%
7	RUAUDIN JEUNESSES SPORTIVE	7	12	19	36,84%	63,16%
8	LE MANS C.S.S.G.	15	0	15	100,00%	0,00%
9	LE MANS GSOS	15	0	15	100,00%	0,00%
10	ARNAGE U.S.	14	0	14	100,00%	0,00%
11	JOUE L'ABBE MONTBIZOT	6	6	12	50,00%	50,00%
12	ETIVAL BASKET CLUB	7	5	12	58,33%	41,67%
13	LA FERTE BERNARD V.S.	6	5	11	54,55%	45,45%
14	ST MARS D OUTILLE LES MOUETTES	9	2	11	81,82%	18,18%
15	LE MANS J.C.M.	8	1	9	88,89%	11,11%
16	CHANGE BASKET CLUB	5	4	9	55,56%	44,44%
17	LA CHARTRE A.S.	3	5	8	37,50%	62,50%
18	BEAUMONT A.S.	7	0	7	100,00%	0,00%
19	CHATEAU DU LOIR C.O.C.	4	3	7	57,14%	42,86%
20	CONLIE B.C.	7	0	7	100,00%	0,00%

Place	CLUB	MASCULIN	FEMININ	TOTAL	% Masculin	% Féminin
1	LE MANS SCM	43	0	43	100,00%	0,00%
2	RUAUDIN JEUNESSES SPORTIVE	18	18	36	50,00%	50,00%
3	LA CHAPELLE ST AUBIN	23	13	36	63,89%	36,11%
4	LE MANS JALT	35	0	35	100,00%	0,00%
5	SABLE BASKET	17	17	34	50,00%	50,00%
6	COULAINES J.S.	19	13	32	59,38%	40,63%
7	LA FERTE BERNARD V.S.	21	11	32	65,63%	34,38%
8	LE MANS J.C.M.	27	5	32	84,38%	15,63%
9	LE MANS SAINT PAVIN	15	7	22	68,18%	31,82%
10	ETIVAL BASKET CLUB	11	11	22	50,00%	50,00%
11	FRESNAY /SARTHE	10	10	20	50,00%	50,00%
12	ARNAGE U.S.	11	8	19	57,89%	42,11%
13	LA FLECHE US	14	5	19	73,68%	26,32%
14	CONLIE B.C.	12	7	19	63,16%	36,84%
15	SOM BASKET-BALL	0	19	19	0,00%	100,00%
16	CHANGE BASKET CLUB	16	2	18	88,89%	11,11%
17	CERANS YVRE BASKET	11	6	17	64,71%	35,29%
18	JOUE L'ABBE MONTBIZOT	10	6	16	62,50%	37,50%
19	LE MANS C.S.S.G.	15	0	15	100,00%	0,00%
20	LE MANS GSOS	15	0	15	100,00%	0,00%

Place	CLUB	MASCULIN	FEMININ	TOTAL	% Masculin	% Féminin
1	LE MANS J.C.M.	28	23	51	54,90%	45,10%
2	LA CHAPELLE ST AUBIN	29	19	48	60,42%	39,58%
3	COULAINES J.S.	12	33	45	26,67%	73,33%
4	SABLE BASKET	20	20	40	50,00%	50,00%
5	LE MANS JALT	33	0	33	100,00%	0,00%
6	LE MANS SCM	33	0	33	100,00%	0,00%
7	LE MANS C.S.S.G.	22	7	29	75,86%	24,14%
8	CHANGE BASKET CLUB	17	12	29	58,62%	41,38%
9	LA FLECHE US	19	9	28	67,86%	32,14%
10	LE MANS SAINT PAVIN	14	12	26	53,85%	46,15%
11	ST MARS D OUTILLE LES MOUETTES	10	14	24	41,67%	58,33%
12	LA FERTE BERNARD V.S.	11	12	23	47,83%	52,17%
13	MULSANNE BASKET 2000	17	6	23	73,91%	26,09%
14	BASKET CLUB ROEEZEN	14	9	23	60,87%	39,13%
15	ARNAGE U.S.	9	11	20	45,00%	55,00%
16	CHATEAU DU LOIR C.O.C.	16	4	20	80,00%	20,00%
17	LE MANS A.S.MADELEINE	11	9	20	55,00%	45,00%
18	ANILLE BRAYE BASKET	16	3	19	84,21%	15,79%
19	LE MANS GSOS	11	7	18	61,11%	38,89%
20	FRESNAY /SARTHE	12	6	18	66,67%	33,33%

Place	CLUB	MASCULIN	FEMININ	TOTAL	% Masculin	% Féminin
1	LA CHAPELLE ST AUBIN	32	7	39	82,05%	17,95%
2	LE MANS SCM	37	0	37	100,00%	0,00%
3	LE MANS A.S.MADELEINE	22	15	37	59,46%	40,54%
4	COULAINES J.S.	19	15	34	55,88%	44,12%
5	LE MANS SAINT PAVIN	19	15	34	55,88%	44,12%

Place	CLUB	MASCULIN	FEMININ	TOTAL	% Masculin	% Féminin
1	LE MANS SAINT PAVIN	31	14	45	68,89%	31,11%
2	LE MANS JALT	36	1	37	97,30%	2,70%
3	LE MANS J.C.M.	21	13	34	61,76%	38,24%
4	LA CHAPELLE ST AUBIN	25	9	34	73,53%	26,47%
5	RUAUDIN JEUNESSES SPORTIVE	19	10	29	65,52%	34,48%



6	LE MANS J.C.M.	22	8	30	73,33%	26,67%
7	SABLE BASKET	15	13	28	53,57%	46,43%
8	FRESNAY /SARTHE	13	15	28	46,43%	53,57%
9	CERANS YVRE BASKET	15	12	27	55,56%	44,44%
10	LE MANS JALT	27	0	27	100,00%	0,00%
11	CHANGE BASKET CLUB	9	18	27	33,33%	66,67%
12	CONLIE B.C.	17	8	25	68,00%	32,00%
13	ARNAGE U.S.	17	7	24	70,83%	29,17%
14	CHATEAU DU LOIR C.O.C.	13	10	23	56,52%	43,48%
15	BASKET CLUB ROZEZEN	16	7	23	69,57%	30,43%
16	GUECELARD B.B.C.	10	12	22	45,45%	54,55%
17	SOM BASKET-BALL	0	22	22	0,00%	100,00%
18	LA FLECHE US	15	6	21	71,43%	28,57%
19	LE MANS GSOS	8	13	21	38,10%	61,90%
20	LA FERTE BERNARD V.S.	13	5	18	72,22%	27,78%

6	COULAINES J.S.	17	11	28	60,71%	39,29%
7	LE MANS A.S.MADELEINE	23	5	28	82,14%	17,86%
8	BASKET CLUB ROZEZEN	19	9	28	67,86%	32,14%
9	LE MANS SCM	22	1	23	95,65%	4,35%
10	BOULOIRE US	15	7	22	68,18%	31,82%
11	SABLE BASKET	12	9	21	57,14%	42,86%
12	LA FERTE BERNARD V.S.	15	5	20	75,00%	25,00%
13	LE MANS C.S.S.G.	17	3	20	85,00%	15,00%
14	CONLIE B.C.	16	4	20	80,00%	20,00%
15	FRESNAY /SARTHE	10	10	20	50,00%	50,00%
16	GUECELARD B.B.C.	9	9	18	50,00%	50,00%
17	LA FLECHE US	9	7	16	56,25%	43,75%
18	JOUE L'ABBE MONTBIZOT	7	8	15	46,67%	53,33%
19	CHANGE BASKET CLUB	10	5	15	66,67%	33,33%
20	ETIVAL BASKET CLUB	7	7	14	50,00%	50,00%

Top 20 Clubs - Licence U9 (Mini Poussin)

Place	CLUB	MASCULIN	FEMININ	TOTAL	% Masculin	% Féminin
1	LA CHAPELLE ST AUBIN	27	5	32	84,38%	15,63%
2	ROUILLON E.G	20	10	30	66,67%	33,33%
3	LE MANS JALT	23	4	27	85,19%	14,81%
4	ARNAGE U.S.	12	9	21	57,14%	42,86%
5	GUECELARD B.B.C.	17	4	21	80,95%	19,05%
6	SABLE BASKET	11	9	20	55,00%	45,00%
7	LE MANS SAINT PAVIN	13	5	18	72,22%	27,78%
8	FRESNAY /SARTHE	13	4	17	76,47%	23,53%
9	LA FLECHE US	11	5	16	68,75%	31,25%
10	LA FERTE BERNARD V.S.	8	6	14	57,14%	42,86%
11	LE MANS J.C.M.	7	7	14	50,00%	50,00%
12	RUAUDIN JEUNESSES SPORTIVE	10	4	14	71,43%	28,57%
13	COULAINES J.S.	9	4	13	69,23%	30,77%
14	CONLIE B.C.	9	4	13	69,23%	30,77%
15	ECOMMOY K.B.C.	10	3	13	76,92%	23,08%
16	JOUE L'ABBE MONTBIZOT	9	3	12	75,00%	25,00%
17	LE MANS A.S.MADELEINE	4	7	11	36,36%	63,64%
18	LE GRAND LUCE UNION SPORTIVE	7	4	11	63,64%	36,36%
19	CERANS YVRE BASKET	5	5	10	50,00%	50,00%
20	LE MANS GSOS	9	1	10	90,00%	10,00%

Top 20 Clubs - Licence U7 (Baby Basket)

Place	CLUB	MASCULIN	FEMININ	TOTAL	% Masculin	% Féminin
1	ROUILLON E.G	19	6	25	76,00%	24,00%
2	LE MANS SAINT PAVIN	18	5	23	78,26%	21,74%
3	BASKET CLUB ROZEZEN	15	4	19	78,95%	21,05%
4	LA FLECHE US	7	9	16	43,75%	56,25%
5	GUECELARD B.B.C.	12	4	16	75,00%	25,00%
6	FRESNAY /SARTHE	8	7	15	53,33%	46,67%
7	LA FERTE BERNARD V.S.	13	0	13	100,00%	0,00%
8	LE MANS J.C.M.	4	8	12	33,33%	66,67%
9	ARNAGE U.S.	8	3	11	72,73%	27,27%
10	JOUE L'ABBE MONTBIZOT	9	2	11	81,82%	18,18%
11	LE MANS A.S.MADELEINE	7	3	10	70,00%	30,00%
12	LA CHAPELLE ST AUBIN	9	1	10	90,00%	10,00%
13	LE MANS GSOS	9	0	9	100,00%	0,00%
14	CONLIE B.C.	5	3	8	62,50%	37,50%
15	CHAMPAGNE ES	4	4	8	50,00%	50,00%
16	BOULOIRE US	7	1	8	87,50%	12,50%
17	NEUVILLE BASKET ASSOCIATION	6	2	8	75,00%	25,00%
18	RUAUDIN JEUNESSES SPORTIVE	1	6	7	14,29%	85,71%
19	SABLE BASKET	3	3	6	50,00%	50,00%
20	ECOMMOY K.B.C.	6	0	6	100,00%	0,00%

Top 20 Clubs - Licence Détente

Place	CLUB	MASCULIN	FEMININ	TOTAL	% Masculin	% Féminin
1	FRESNAY /SARTHE	16	5	21	76,19%	23,81%
2	ROUILLON E.G	11	4	15	73,33%	26,67%
3	LE MANS GSOS	8	4	12	66,67%	33,33%
4	LA FERTE BERNARD V.S.	6	4	10	60,00%	40,00%
5	LA FLECHE US	6	2	8	75,00%	25,00%
6	CHANGE BASKET CLUB	6	1	7	85,71%	14,29%
7	CERANS YVRE BASKET	5	0	5	100,00%	0,00%
8	LE GRAND LUCE UNION SPORTIVE	3	2	5	60,00%	40,00%
9	LE MANS SAINT PAVIN	3	1	4	75,00%	25,00%
10	SABLE BASKET	3	1	4	75,00%	25,00%
11	NEUVILLE BASKET ASSOCIATION	4	0	4	100,00%	0,00%
12	GUECELARD B.B.C.	1	2	3	33,33%	66,67%
13	CONLIE B.C.	2	1	3	66,67%	33,33%
14	LA CHAPELLE ST AUBIN	3	0	3	100,00%	0,00%
15	ALLONNES J.S.	0	2	2	0,00%	100,00%
16	LE MANS J.C.M.	2	0	2	100,00%	0,00%
17	ST MARS D OUTILLE LES MOUETTES	1	1	2	50,00%	50,00%
18	LE MANS A.S.MADELEINE	1	1	2	50,00%	50,00%
19	ARNAGE U.S.	1	0	1	100,00%	0,00%
20	JOUE L'ABBE MONTBIZOT	1	0	1	100,00%	0,00%

Top 20 Clubs - Licence Non Joueur

Place	CLUB	MASCULIN	FEMININ	TOTAL	% Masculin	% Féminin
1	LE MANS SCM	39	12	51	76,47%	23,53%
2	COULAINES J.S.	20	8	28	71,43%	28,57%
3	LE MANS JALT	19	7	26	73,08%	26,92%
4	CHANGE BASKET CLUB	12	11	23	52,17%	47,83%
5	LE MANS A.S.MADELEINE	13	9	22	59,09%	40,91%
6	SOM BASKET-BALL	12	9	21	57,14%	42,86%
7	LE MANS SAINT PAVIN	15	5	20	75,00%	25,00%
8	LA FERTE BERNARD V.S.	13	5	18	72,22%	27,78%
9	LE MANS C.S.S.G.	16	2	18	88,89%	11,11%
10	RUAUDIN JEUNESSES SPORTIVE	13	3	16	81,25%	18,75%
11	SABLE BASKET	10	6	16	62,50%	37,50%
12	BOULOIRE US	10	5	15	66,67%	33,33%
13	LA CHAPELLE ST AUBIN	11	3	14	78,57%	21,43%
14	CD72 - HORS ASSOCIATION - SARTHE	11	2	13	84,62%	15,38%
15	FRESNAY /SARTHE	8	5	13	61,54%	38,46%
16	CHATEAU DU LOIR C.O.C.	7	5	12	58,33%	41,67%
17	BASKET CLUB ROZEZEN	7	5	12	58,33%	41,67%
18	NEUVILLE BASKET ASSOCIATION	6	6	12	50,00%	50,00%
19	ALLONNES J.S.	4	7	11	36,36%	63,64%
20	BEAUMONT A.S.	7	4	11	63,64%	36,36%

Le club ayant le plus de...

licenciés	est	LE MANS SAINT PAVIN	(276)	soit	5%	des licenciés sarthois			
seniors	est	LE MANS C.S.S.G.	(65)	soit	7%	des seniors sarthois	et	34%	de l'effectif du club
U20 (juniors)	est	GUECELARD B.B.C.	(7)	soit	7%	des U20 (juniors) sarthois	et	5%	de l'effectif du club
U18 (cadets-juniors)	est	LE MANS SCM	(25)	soit	7%	des U18 (cadets-juniors) sarthois	et	10%	de l'effectif du club
U17 (cadets)	est	LE MANS SCM	(43)	soit	7%	des U17 (cadets) sarthois	et	17%	de l'effectif du club
U15 (minimes)	est	LE MANS J.C.M.	(51)	soit	7%	des U15 (minimes) sarthois	et	25%	de l'effectif du club
U13 (benjamins)	est	LA CHAPELLE ST AUBIN	(39)	soit	5%	des U13 (benjamins) sarthois	et	15%	de l'effectif du club
U11 (poussins)	est	LE MANS SAINT PAVIN	(45)	soit	7%	des U11 (poussins) sarthois	et	16%	de l'effectif du club
U9 (mini poussins)	est	LA CHAPELLE ST AUBIN	(32)	soit	7%	des U9 (mini poussins) sarthois	et	12%	de l'effectif du club
U7 (baby)	est	ROUILLON E.G	(25)	soit	9%	des U7 (baby) sarthois	et	24%	de l'effectif du club
détente	est	FRESNAY /SARTHE	(21)	soit	18%	des détente sarthois	et	10%	de l'effectif du club
non joueurs	est	LE MANS SCM	(51)	soit	9%	des non joueurs sarthois	et	20%	de l'effectif du club

Le club ayant le plus de...

licenciés masculins	est	LE MANS SCM	(243)	soit	6%	des licenciés masculins sarthois	et	95%	de l'effectif du club
seniors masculins	est	CHANGE BASKET CLUB	(42)	soit	6%	des seniors masculins sarthois	et	23%	de l'effectif du club
U20 (juniors) masculins	est	LE MANS JALT	(6)	soit	7%	des U20 (juniors) masculins sarthois	et	2%	de l'effectif du club
U18 (cadets-juniors) masculins	est	LE MANS SCM	(25)	soit	10%	des U18 (cadets-juniors) masculins sa	et	10%	de l'effectif du club
U17 (cadets) masculins	est	LE MANS SCM	(43)	soit	10%	des U17 (cadets) masculins sarthois	et	17%	de l'effectif du club
U15 (minimes) masculins	est	LE MANS JALT	(33)	soit	7%	des U15 (minimes) masculins sarthois	et	14%	de l'effectif du club
U13 (benjamins) masculins	est	LE MANS SCM	(37)	soit	7%	des U13 (benjamins) masculins sartho	et	14%	de l'effectif du club
U11 (poussins) masculins	est	LE MANS JALT	(36)	soit	8%	des U11 (poussins) masculins sarthois	et	15%	de l'effectif du club
U9 (mini poussins) masculins	est	LA CHAPELLE ST AUBIN	(27)	soit	8%	des U9 (mini poussins) masculins sart	et	10%	de l'effectif du club
U7 (baby) masculins	est	ROUILLON E.G	(19)	soit	9%	des U7 (baby) masculins sarthois	et	18%	de l'effectif du club
détentes masculins	est	FRESNAY /SARTHE	(16)	soit	18%	des détente masculins sarthois	et	8%	de l'effectif du club
non joueurs masculins	est	LE MANS SCM	(39)	soit	11%	des non joueurs masculins sarthois	et	15%	de l'effectif du club

Le club ayant le plus de...

licenciés féminins	est	COULAINES J.S.	(108)	soit	6%	des licenciés féminins sarthois	et	46%	de l'effectif du club
seniors féminins	est	LE MANS C.S.S.G.	(25)	soit	8%	des seniors féminins sarthois	et	13%	de l'effectif du club
juniors féminins	est	COULAINES J.S.	(3)	soit	15%	des juniors féminins sarthois	et	1%	de l'effectif du club
U18 (cadets-juniors) féminins	est	COULAINES J.S.	(12)	soit	13%	des U18 (cadets-juniors) féminins sar	et	5%	de l'effectif du club
U17 (cadets) féminins	est	SOM BASKET-BALL	(19)	soit	9%	des U17 (cadets) féminins sarthois	et	17%	de l'effectif du club
U15 (minimes) féminins	est	COULAINES J.S.	(33)	soit	11%	des U15 (minimes) féminins sarthois	et	14%	de l'effectif du club
U13 (benjamins) féminins	est	SOM BASKET-BALL	(22)	soit	8%	des U13 (benjamins) féminins sarthoi	et	20%	de l'effectif du club
U11 (poussins) féminins	est	LE MANS SAINT PAVIN	(14)	soit	7%	des U11 (poussins) féminins sarthois	et	5%	de l'effectif du club
U9 (mini poussins) féminins	est	ROUILLON E.G	(10)	soit	7%	des U9 (mini poussins) féminins sarth	et	10%	de l'effectif du club
U7 (baby) féminins	est	LA FLECHE US	(9)	soit	12%	des U7 (baby) féminins sarthois	et	6%	de l'effectif du club
détentes féminins	est	FRESNAY /SARTHE	(5)	soit	16%	des détente féminins sarthois	et	2%	de l'effectif du club
non joueurs féminins	est	LE MANS SCM	(12)	soit	6%	des non joueurs féminins sarthois	et	5%	de l'effectif du club

CLUB	ADULTES					JEUNES							MINI BASKET					Nb Lic Total
	SENIORS	DETENTE	DIRIGEANT	TOTAL	% Adultes	U20	U18	U17	U15	U13	TOTAL	% Jeunes	U11	U9	U7	TOTAL	% Mini Basket	
ALLONNES J.S.	12	2	11	25	39%	3	2	-	9	7	21	33%	11	7	-	18	28%	64
ARNAGE U.S.	27	1	7	35	22%	3	14	19	20	24	80	51%	9	21	11	41	26%	156
BEAUMONT A.S.	-	-	11	11	20%	1	7	2	10	11	31	56%	10	2	1	13	24%	55
CHATEAU DU LOIR C.O.C.	14	-	12	26	27%	-	7	1	20	23	51	52%	11	6	4	21	21%	98
COULAINES J.S.	28	-	28	56	24%	6	19	32	45	34	136	58%	28	13	3	44	19%	236
CERANS YVRE BASKET	9	5	5	19	20%	1	1	17	8	27	54	56%	12	10	1	23	24%	96
LA FERTE BERNARD V.S.	15	10	18	43	25%	-	11	32	23	18	84	48%	20	14	13	47	27%	174
LA FLECHE US	21	8	11	40	25%	-	6	19	28	21	74	46%	16	16	16	48	30%	162
GUECELARD B.B.C.	28	3	10	41	28%	7	4	12	8	22	53	36%	18	21	16	55	37%	149
JOUE L'ABBE MONTBIZOT	51	1	11	63	41%	-	12	16	11	12	51	34%	15	12	11	38	25%	152
MAMERS S.A.	21	-	2	23	38%	1	4	5	8	7	25	42%	5	4	3	12	20%	60
LE MANS SAINT PAVIN	59	4	20	83	30%	6	19	22	26	34	107	39%	45	18	23	86	31%	276
MONTFORT SPORT BASKET	14	1	3	18	58%	-	-	5	5	-	10	32%	3	-	-	3	10%	31
LE MANS S.L.B.	23	-	3	26	48%	-	3	-	8	12	23	43%	1	4	-	5	9%	54
LE MANS C.S.S.G.	65	-	18	83	43%	6	15	15	29	17	82	43%	20	2	4	26	14%	191
LE MANS GSOS	46	12	9	67	41%	1	15	15	18	21	70	42%	9	10	9	28	17%	165
LE MANS JALT	23	1	26	50	21%	6	22	35	33	27	123	51%	37	27	5	69	29%	242
LE MANS J.C.M.	14	2	7	23	11%	2	9	32	51	30	124	60%	34	14	12	60	29%	207
LE MANS SCM	25	-	51	76	30%	5	25	43	33	37	143	56%	23	10	5	38	15%	257
ROUILLON E.G	9	15	9	33	32%	-	1	-	-	3	4	4%	11	30	25	66	64%	103
ANILLE BRAYE BASKET	21	-	9	30	35%	3	3	6	19	5	36	42%	8	6	5	19	22%	85
SAINT MARS LA BRIERE US	-	-	-	0	-	-	-	-	-	-	0	-	-	-	-	0	-	0
ST MARS D OUTILLE LES MOUETTES	40	2	6	48	39%	4	11	9	24	14	62	50%	5	4	4	13	11%	123
SILLE LE PHILIPPE B.C	5	1	7	13	21%	1	-	10	14	9	34	54%	9	4	3	16	25%	63
LE MANS A.S.MADELEINE	12	2	22	36	23%	2	4	8	20	37	71	46%	28	11	10	49	31%	156
CONLIE B.C.	32	3	7	42	28%	-	7	19	15	25	66	44%	20	13	8	41	28%	149
CD72 – HORS ASSOCIATION – SARTHE	-	-	13	13	100%	-	-	-	-	-	0	0%	-	-	-	0	0%	13
CHANGE BASKET CLUB	42	7	23	72	40%	3	9	18	29	27	86	48%	15	7	1	23	13%	181
RUAUDIN JEUNESSES SPORTIVE	36	1	16	53	29%	5	19	36	10	12	82	45%	29	14	6	49	27%	184
BASKET CANTONAL MALICORNAIS	11	-	1	12	27%	-	2	-	6	8	16	36%	6	6	4	16	36%	44
LA CHARTRE A.S.	9	1	5	15	54%	1	8	3	1	-	13	46%	-	-	-	0	0%	28
LAIGNE ST GERVAIS CO	11	-	7	18	46%	-	-	-	12	7	19	49%	1	1	-	2	5%	39
LE GRAND LUCE UNION SPORTIVE	6	5	3	14	17%	-	5	10	14	17	46	55%	9	11	4	24	29%	84
MANSIGNE BASKET CLUB	20	-	5	25	86%	2	2	-	-	-	4	14%	-	-	-	0	0%	29
SABLE BASKET	29	4	16	49	24%	4	6	34	40	28	112	54%	21	20	6	47	23%	208
SOM BASKET-BALL	16	-	21	37	34%	2	3	19	11	22	57	52%	9	7	-	16	15%	110
CHAMPAGNE ES	6	-	5	11	25%	-	1	1	5	4	11	25%	7	7	8	22	50%	44
MULSANNE BASKET 2000	20	-	10	30	27%	2	5	13	23	18	61	55%	11	9	-	20	18%	111
SAVIGNE L'EVEQUE B.C.	12	-	2	14	36%	-	-	-	4	9	13	33%	8	4	-	12	31%	39
TELOCHE BASKET CLUB	-	-	4	4	25%	-	-	-	4	8	12	75%	-	-	-	0	0%	16
LE LUDE BASKET CLUB	-	-	-	0	-	-	-	-	-	-	0	-	-	-	-	0	-	0
ETIVAL BASKET CLUB	14	-	11	25	24%	5	12	22	10	7	56	53%	14	9	1	24	23%	105
FRESNAY /SARTHE	26	21	13	60	29%	5	21	20	18	28	92	45%	20	17	15	52	25%	204
LA CHAPELLE ST AUBIN	27	3	14	44	16%	5	20	36	48	39	148	55%	34	32	10	76	28%	268
ECOMMOY K.B.C.	16	-	2	18	24%	-	1	-	8	15	24	32%	14	13	6	33	44%	75
MAROLLAIS S.C.	-	-	5	5	25%	-	-	3	-	7	10	50%	4	1	-	5	25%	20
BASKET CLUB ROEZEEN	19	1	12	32	21%	4	6	13	23	23	69	44%	28	8	19	55	35%	156
BOULOIRE US	1	-	15	16	19%	-	1	8	8	15	32	38%	22	7	8	37	44%	85
NEUVILLE BASKET ASSOCIATION	16	4	12	32	32%	4	3	15	15	5	42	42%	12	6	8	26	26%	100
LOUE-BRULON	1	-	3	4	19%	2	-	1	9	3	15	71%	1	1	-	2	10%	21
LE MANS BASKET CORPO 72	-	-	-	0	-	-	-	-	-	-	0	-	-	-	-	0	-	0
TOTAL SARTHE	952	120	541	1613	32%	102	345	626	783	779	2635	44%	673	459	288	1420	24%	5668

Rang	CLUB	MASCULIN	FEMININ	TOTAL	%	
					Masculin	Féminin
1	LE MANS SAINT PAVIN	179	97	276	64,86%	35,14%
2	LA CHAPELLE ST AUBIN	202	66	268	75,37%	24,63%
3	LE MANS SCM	243	14	257	94,55%	5,45%
4	LE MANS JALT	230	12	242	95,04%	4,96%
5	COULAINES J.S.	128	108	236	54,24%	45,76%
6	SABLE BASKET	118	90	208	56,73%	43,27%
7	LE MANS J.C.M.	132	75	207	63,77%	36,23%
8	FRESNAY /SARTHE	129	75	204	63,24%	36,76%
9	LE MANS GSOS	151	40	191	79,06%	20,94%
10	RUAUDIN JEUNESSES SPORTIVE	109	75	184	59,24%	40,76%
11	CHANGE BASKET CLUB	126	55	181	69,61%	30,39%
12	LA FERTE BERNARD V.S.	121	53	174	69,54%	30,46%
13	LA FLECHE US	112	50	162	69,14%	30,86%
14	ARNAGE U.S.	106	50	156	67,95%	32,05%
15	LE MANS A.S.MADELEINE	104	52	156	66,67%	33,33%
16	BASKET CLUB ROEZEEN	109	47	156	69,87%	30,13%
17	JOUE L'ABBE MONTBIZOT	89	63	152	58,55%	41,45%
18	GUECELARD B.B.C.	84	65	149	56,38%	43,62%
19	CONLIE B.C.	106	43	149	71,14%	28,86%
20	ST MARS D OUILLE LES MOUETTES	77	46	123	62,60%	37,40%
21	MULSANNE BASKET 2000	81	30	111	72,97%	27,03%
22	SOM BASKET-BALL	12	98	110	10,91%	89,09%
23	ETIVAL BASKET CLUB	63	42	105	60,00%	40,00%
24	ROUILLON E.G	70	33	103	67,96%	32,04%
25	ROUILLON E.G	70	33	103	67,96%	32,04%
26	NEUVILLE BASKET ASSOCIATION	63	37	100	63,00%	37,00%
27	CERANS YVRE BASKET	60	36	96	62,50%	37,50%
28	ANILLE BRAYE BASKET	54	31	85	63,53%	36,47%
29	BOULOIRE US	65	20	85	76,47%	23,53%
30	LE GRAND LUCE UNION SPORTIVE	67	17	84	79,76%	20,24%
31	ECOMMOY K.B.C.	39	36	75	52,00%	48,00%
32	ALLONNES J.S.	39	25	64	60,94%	39,06%
33	SILLE LE PHILIPPE B.C	32	31	63	50,79%	49,21%
34	MAMERS S.A.	40	20	60	66,67%	33,33%
35	BEAUMONT A.S.	40	15	55	72,73%	27,27%
36	LE MANS C.S.S.G.	54	0	54	100,00%	0,00%
37	BASKET CANTONAL MALICORNAIS	22	22	44	50,00%	50,00%
38	CHAMPAGNE ES	29	15	44	65,91%	34,09%
39	LAIGNE ST GERVAIS CO	37	2	39	94,87%	5,13%
40	SAVIGNE L'EVEQUE B.C.	32	7	39	82,05%	17,95%
41	LE MANS S.L.B.	13	18	31	41,94%	58,06%
42	MANSIGNE BASKET CLUB	19	10	29	65,52%	34,48%
43	LA CHARTRE A.S.	14	14	28	50,00%	50,00%
44	LOUE-BRULON	19	2	21	90,48%	9,52%
45	MAROLLAIS S.C.	15	5	20	75,00%	25,00%
46	TELOCHE BASKET CLUB	9	7	16	56,25%	43,75%
47	CD72 - HORS ASSOCIATION - SARTHE	11	2	13	84,62%	15,38%
48	SAINT MARS LA BRIERE US	0	0	0	-	-
49	LE LUDE BASKET CLUB	0	0	0	-	-
50	LE MANS BASKET CORPO 72	0	0	0	-	-
51	ASCE MMA	0	0	0	-	-
52						
53						
54						
55						
56						
57						
58						
Total		3724	1784	5508	67,61%	32,39%



ETAT COMPARATIF sur 2 saisons des licenciés Sarthois

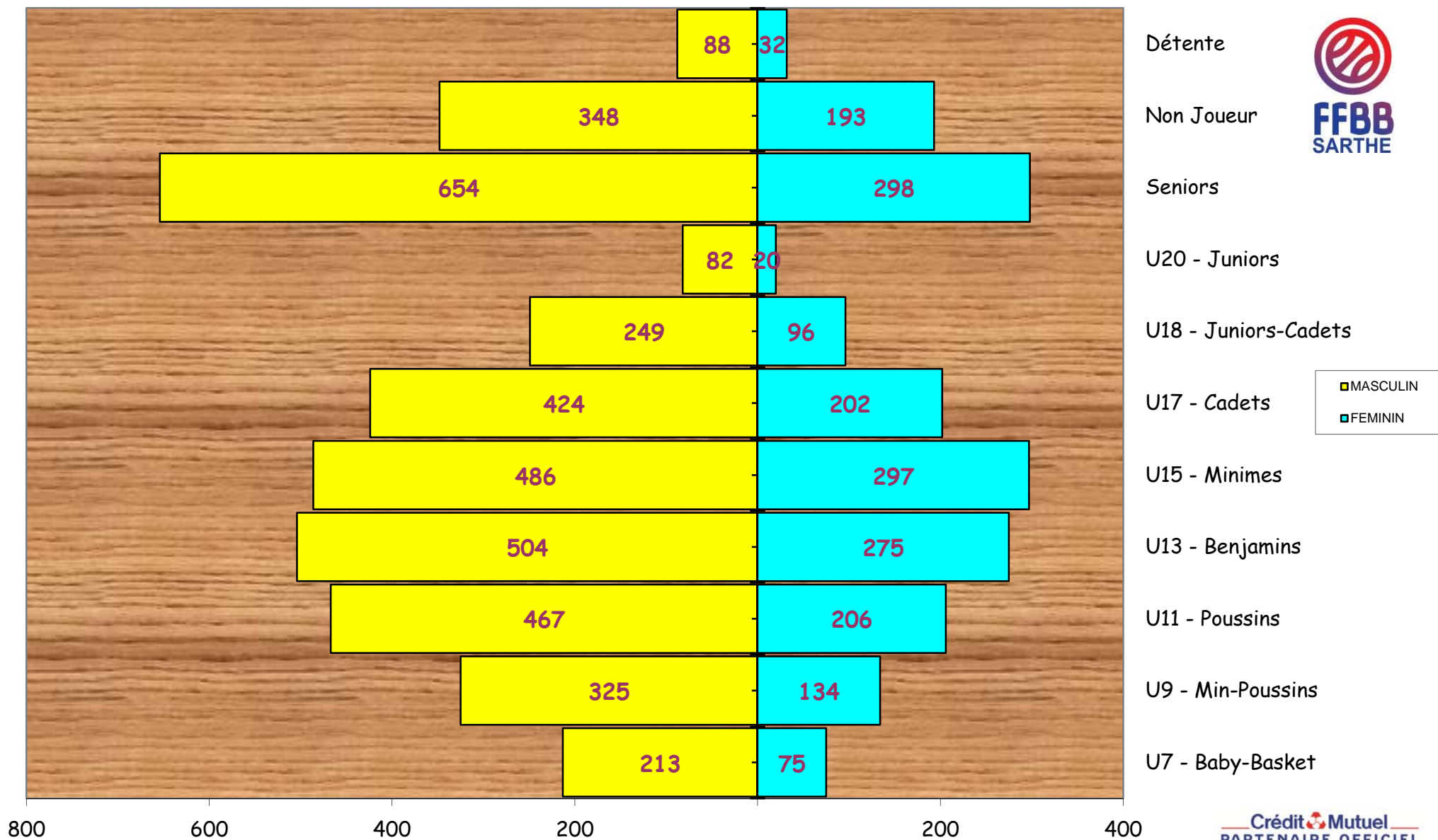
	SAISON				COMPARAISON	
	2018 / 2019 (chiffres en fin de saison)		2019 / 2020 (chiffres au 01/10/2019)		Ecart	%
CLUBS	51		42		-9	-21,43%
Masculin	5 010	68,68%	3 840	67,75%	-1170	-30,47%
Féminin	2 285	31,32%	1 828	32,25%	-457	-25,00%
TOTAL	7 295		5 668		-1627	-28,71%

CATEGORIES	MASCULINS			FEMININS		
	Saison 18/19	Saison 19/20	écart	Saison 18/19	Saison 19/20	écart
SENIORS	877	654	-223	339	298	-41
U20	71	82	11	25	20	-5
U18	246	249	3	103	96	-7
U17	427	424	-3	169	202	33
U15	546	486	-60	300	297	-3
U13	548	504	-44	360	275	-85
U11	602	467	-135	270	206	-64
U9	507	325	-182	219	134	-85
U7	505	213	-292	179	75	-104
DETENTE	254	88	-166	82	32	-50
NON-JOUEURS	427	348	-79	239	193	-46
TOTAL	5 010	3 840	-1 170	2 285	1 828	-457

Moyenne de licenciés par clubs

134,95

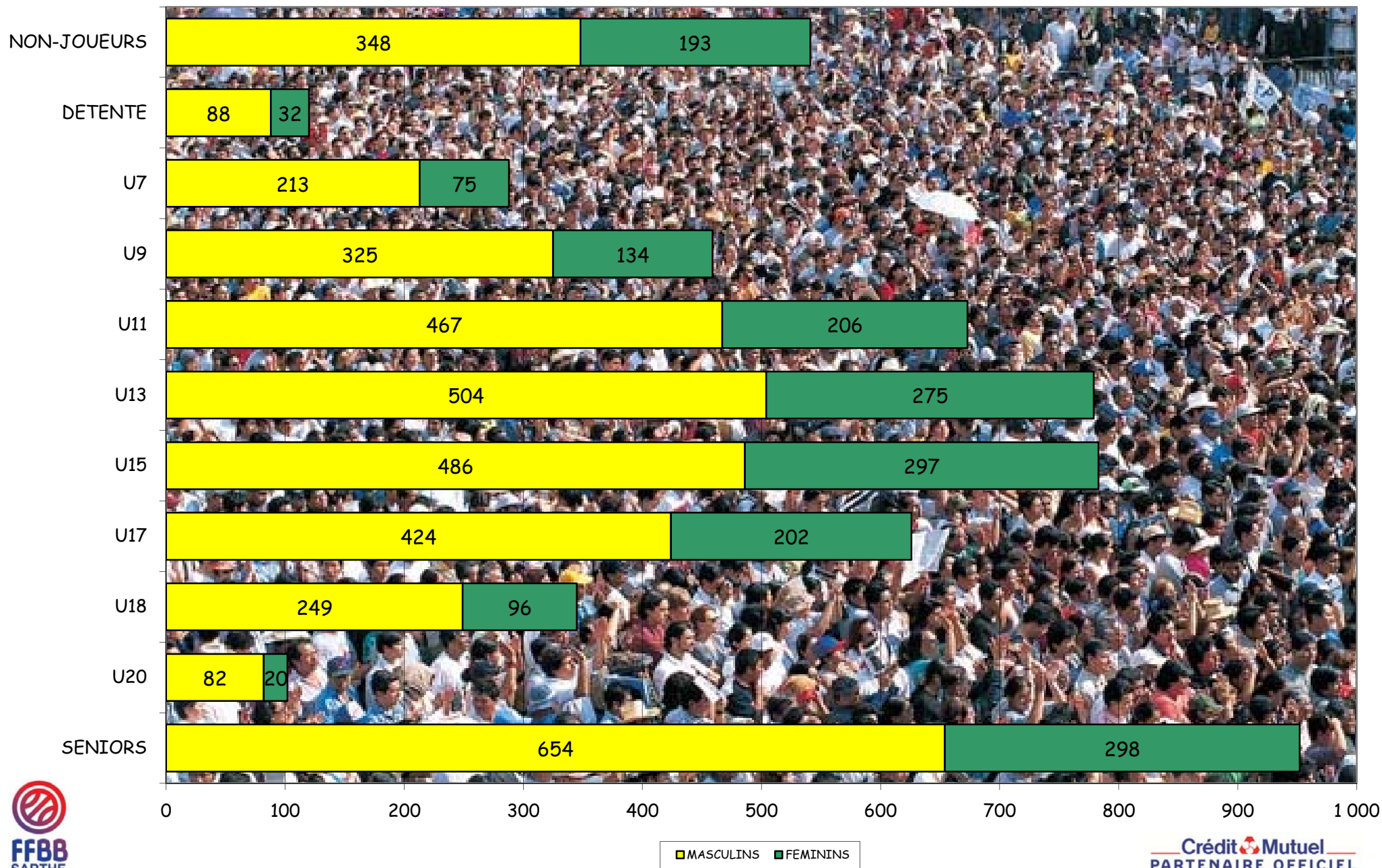
Représentation par catégorie et sexe - Saison 2019-2020



FFBB
SARTHE

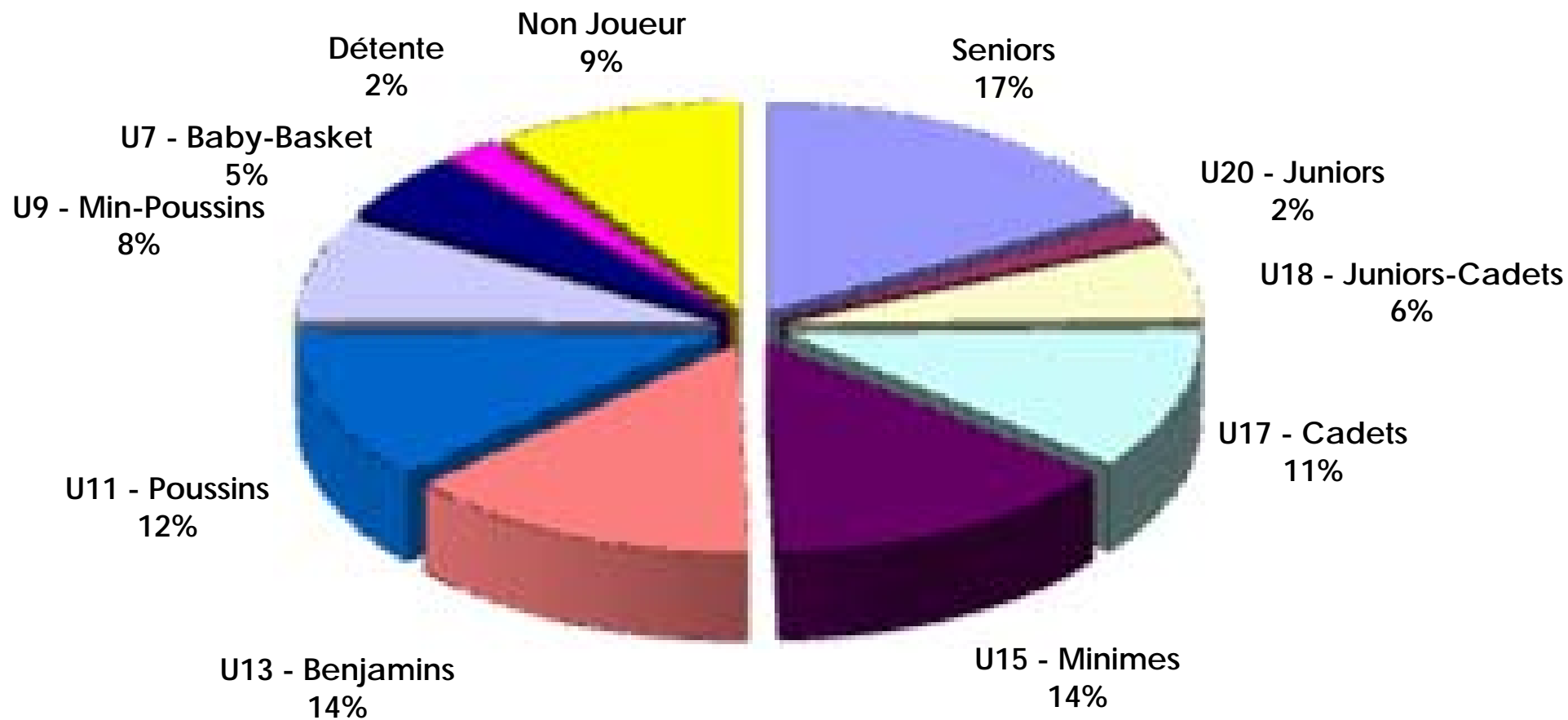
■ MASCULIN
■ FEMININ

Graphe par catégorie et sexe





Représentation par catégories Saison 2019-2020





Représentation par type - saison 2019 - 2020

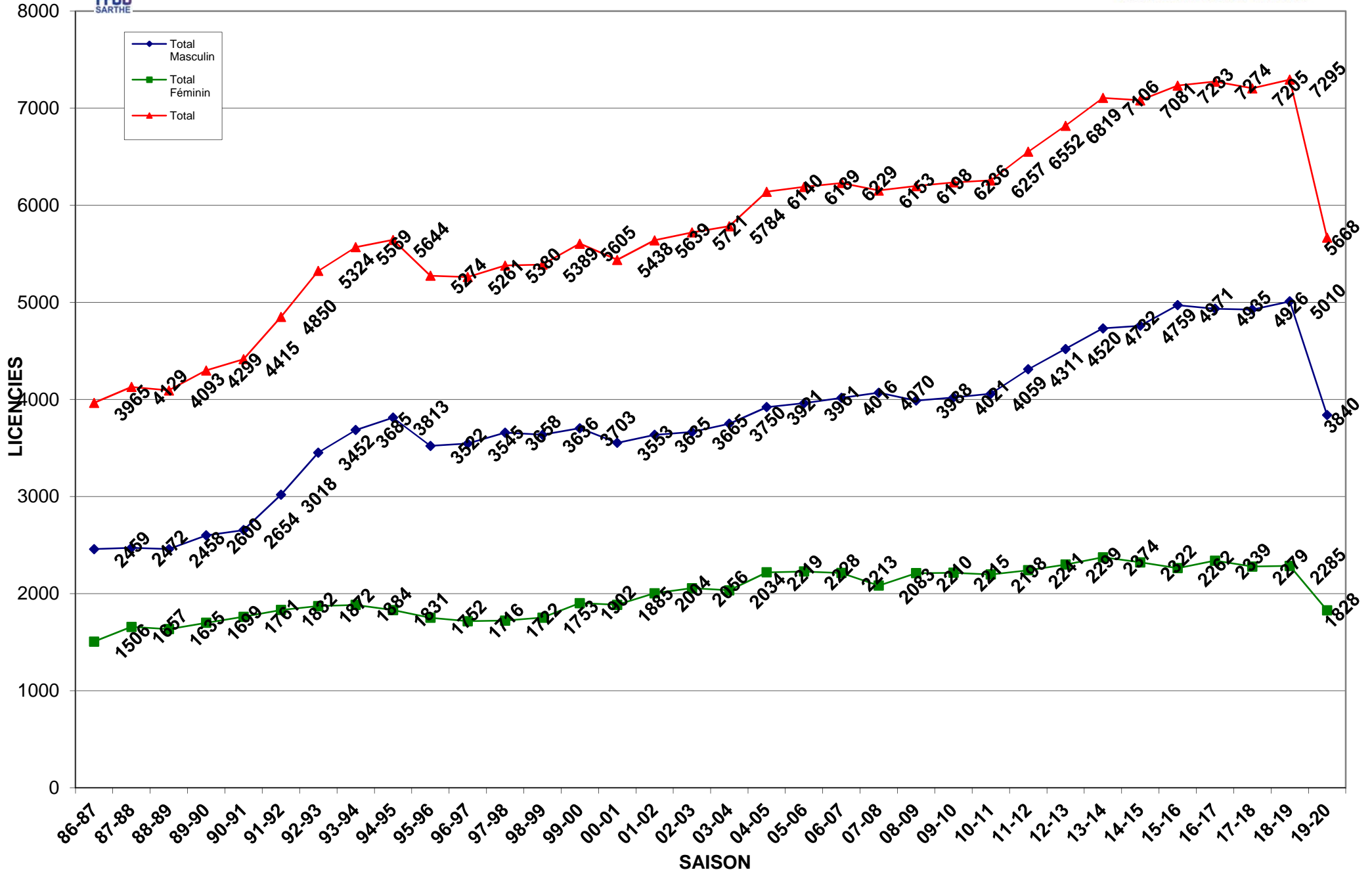
RENOUV./MUTATION
89%



CREATION
11%

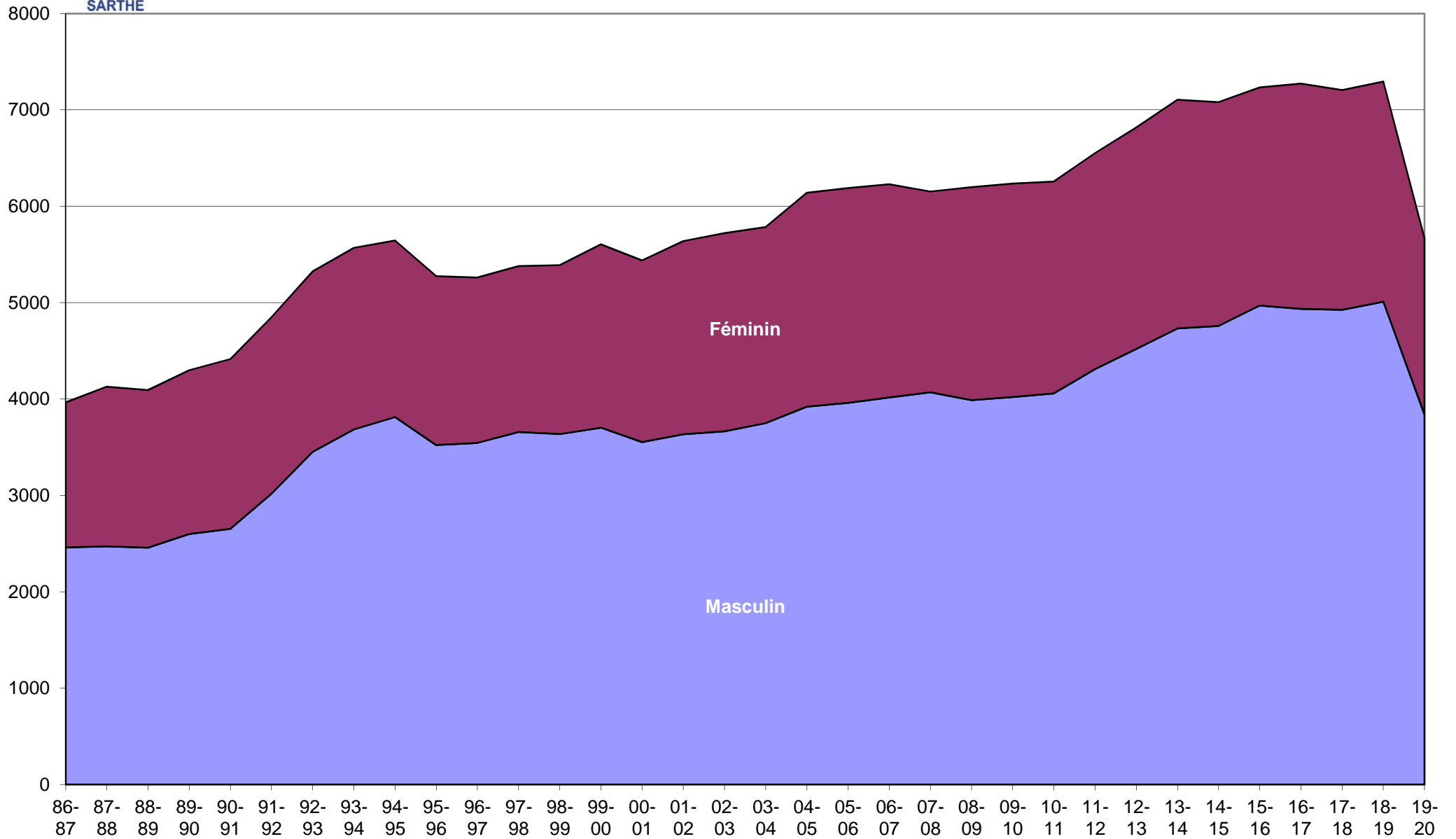


Evolution des licenciés depuis les 34 dernières saisons





Evolution par sexe sur les 34 dernières saisons





Crédit Mutuel
PARTENAIRE OFFICIEL

Saison	Total Masculin	Total Féminin	Total	% Augmentation	Différence
31-32	0	0	52	100,00%	52
32-33	0	0	83	37,35%	31
33-34	0	0	0	0,00%	-83
34-35	0	0	0	0,00%	0
35-36	0	0	0	0,00%	0
36-37	0	0	0	0,00%	0
37-38	0	0	0	0,00%	0
38-39	0	0	0	0,00%	0
39-40	0	0	0	0,00%	0
40-41	0	0	0	0,00%	0
41-42	0	0	0	0,00%	0
42-43	0	0	0	0,00%	0
43-44	0	0	0	0,00%	0
44-45	0	0	0	0,00%	0
45-46	0	0	0	0,00%	0
46-47	0	0	0	0,00%	0
47-48	0	0	52	100,00%	52
48-49	0	0	0	0,00%	-52
49-50	0	0	931	100,00%	931
50-51	0	0	935	0,43%	4
51-52	0	0	911	-2,63%	-24
52-53	0	0	792	-15,03%	-119
53-54	0	0	0	0,00%	-792
54-55	0	0	0	0,00%	0
55-56	0	0	0	0,00%	0
56-57	0	0	0	0,00%	0
57-58	0	0	0	0,00%	0
58-59	0	0	996	100,00%	996
59-60	0	0	0	0,00%	-996
60-61	0	0	0	0,00%	0
61-62	0	0	1258	100,00%	1258
62-63	0	0	1249	-0,72%	-9
63-64	0	0	0	0,00%	-1249
64-65	0	0	0	0,00%	0
65-66	0	0	1309	100,00%	1309
66-67	0	0	1355	3,39%	46
67-68	0	0	1759	22,97%	404
68-69	0	0	2104	16,40%	345
69-70	0	0	2032	-3,54%	-72
70-71	0	0	2120	4,15%	88
71-72	0	0	2535	16,37%	415
72-73	0	0	2542	0,28%	7
73-74	0	0	2731	6,92%	189
74-75	0	0	2973	8,14%	242
75-76	0	0	3061	2,87%	88
76-77	0	0	2880	-6,28%	-181
77-78	0	0	3208	10,22%	328
78-79	0	0	3471	7,58%	263
79-80	0	0	3770	7,93%	299
80-81	0	0	3977	5,20%	207



Crédit Mutuel
PARTENAIRE OFFICIEL

Saison	Total Masculin	Total Féminin	Total	% Augmentation	Différence
81-82	0	0	3987	0,25%	10
82-83	0	0	3883	-2,68%	-104
83-84	2349	1709	4058	4,31%	175
84-85	2586	1749	4335	6,39%	277
85-86	2714	1778	4492	3,50%	157
86-87	2459	1506	3965	-13,29%	-527
87-88	2472	1657	4129	3,97%	164
88-89	2458	1635	4093	-0,88%	-36
89-90	2600	1699	4299	4,79%	206
90-91	2654	1761	4415	2,63%	116
91-92	3018	1832	4850	8,97%	435
92-93	3452	1872	5324	8,90%	474
93-94	3685	1884	5569	4,40%	245
94-95	3813	1831	5644	1,33%	75
95-96	3522	1752	5274	-7,02%	-370
96-97	3545	1716	5261	-0,25%	-13
97-98	3658	1722	5380	2,21%	119
98-99	3636	1753	5389	0,17%	9
99-00	3703	1902	5605	3,85%	216
00-01	3553	1885	5438	-3,07%	-167
01-02	3635	2004	5639	3,56%	201
02-03	3665	2056	5721	1,43%	82
03-04	3750	2034	5784	1,09%	63
04-05	3921	2219	6140	5,80%	356
05-06	3961	2228	6189	0,79%	49
06-07	4016	2213	6229	0,64%	40
07-08	4070	2083	6153	-1,24%	-76
08-09	3988	2210	6198	0,73%	45
09-10	4021	2215	6236	0,61%	38
10-11	4059	2198	6257	0,34%	21
11-12	4311	2241	6552	4,50%	295
12-13	4520	2299	6819	3,92%	267
13-14	4732	2374	7106	4,04%	287
14-15	4759	2322	7081	-0,35%	-25
15-16	4971	2262	7233	2,10%	152



COMPARATIF SUR 8 SAISONS

	MASCULINS								FEMININS							
	Saison 12/13	Saison 13/14	Saison 14/15	Saison 15/16	Saison 16/17	Saison 17/18	Saison 18/19	Saison 19/20	Saison 12/13	Saison 13/14	Saison 14/15	Saison 15/16	Saison 16/17	Saison 17/18	Saison 18/19	Saison 19/20
SENIORS	800	775	932	969	887	861	877	654	364	357	346	329	336	317	341	298
U20 - JUNIORS	80	97	84	78	55	84	71	82	25	29	51	48	26	28	25	20
U18 - CADETS JUNIORS	249	236	219	219	216	227	246	249	145	143	132	103	105	111	103	96
U17 - CADETS	324	328	355	366	391	424	427	424	220	178	202	194	204	188	169	202
U15 - MINIMES	417	453	496	524	539	535	546	486	244	294	253	250	267	311	300	297
U13 - BENJAMINS	472	520	539	516	597	578	548	504	288	276	304	335	339	316	360	275
U11 - POUSSINS	518	552	557	633	597	565	602	467	310	346	304	330	358	302	270	206
U9 - MINI-POUSSINS	504	516	499	575	536	499	507	325	214	207	233	227	224	195	219	134
U7 - BABY	429	485	442	469	474	465	505	213	163	167	141	139	154	172	179	75
DETENTE	302	357	232	213	208	238	254	88	98	134	120	83	91	85	81	32
NON-JOUEURS	425	413	404	410	435	450	425	348	228	243	236	224	235	254	237	193
TOTAL	4 520	4 732	4 759	4 972	4 935	4 926	5 008	3 840	2 299	2 374	2 322	2 262	2 339	2 279	2 284	1 828
Ecart		212	27	213	-37	-9	82	-1 168		75	-52	-60	77	-60	5	-456