

# TABLEAU DE BORD DES LICENCIÉS

## COMITÉ DE LA SARTHE

A la date du : **01/09/2019**

Fin de saison 2018-2019  
**ECART - 5148**

Ecart sur même période

2018-2019	2017-2018	2016-2017
-139	-254	-151
-6,08%	-10,58%	-6,57%

	Saison en cours		Saison précédente *	
	2019-2020	%	2018-2019	%
MASCULINS	1 486	69,21%	5 010	68,68%
FEMININS	661	30,79%	2 285	31,32%
<b>TOTAL</b>	<b>2 147</b>		7 295	
Seniors	334	15,56%	1 216	16,67%
U20 - Juniors	35	1,63%	96	1,32%
U18 - Juniors-Cadets	138	6,43%	349	4,78%
U17 - Cadets	271	12,62%	596	8,17%
U15 - Minimes	313	14,58%	846	11,60%
U13 - Benjamins	321	14,95%	908	12,45%
U11 - Poussins	216	10,06%	872	11,95%
U9 - Min-Poussins	132	6,15%	726	9,95%
U7 - Baby-Basket	60	2,79%	684	9,38%
Détente	47	2,19%	336	4,61%
Non Joueur	280	13,04%	666	9,13%

Catégorie	MASCULIN				FEMININ				Catégorie
	19-20	%	18-19	Ecart	19-20	%	18-19	Ecart	
Seniors	247	16,62%	877	- 630	87	13,16%	339	- 252	Seniors
U20 - Juniors	28	1,88%	71	- 43	7	1,06%	25	- 18	U20 - Juniors
U18 - Juniors-Cadets	106	7,13%	246	- 140	32	4,84%	103	- 71	U18 - Juniors-Cadets
U17 - Cadets	184	12,38%	427	- 243	87	13,16%	169	- 82	U17 - Cadets
U15 - Minimes	198	13,32%	546	- 348	115	17,40%	300	- 185	U15 - Minimes
U13 - Benjamins	208	14,00%	548	- 340	113	17,10%	360	- 247	U13 - Benjamins
U11 - Poussins	160	10,77%	602	- 442	56	8,47%	270	- 214	U11 - Poussins
U9 - Min-Poussins	100	6,73%	507	- 407	32	4,84%	219	- 187	U9 - Min-Poussins
U7 - Baby-Basket	49	3,30%	505	- 456	11	1,66%	179	- 168	U7 - Baby-Basket
Détente	34	2,29%	254	- 220	13	1,97%	82	- 69	Détente
Non Joueur	172	11,57%	427	- 255	108	16,34%	239	- 131	Non Joueur
<b>TOTAL</b>	<b>1 486</b>	69,21%	5 010	- 3524	<b>661</b>	30,79%	2 285	- 1624	<b>TOTAL</b>

	Masculin	%	Féminin	%
FFBB	72 482	59,64%	49 060	40,36%
Ligue	NC		NC	
Sarthe	1 486	69,21%	661	30,79%

La Ligue Pays de Loire représente NC de la FFBB  
 La Sarthe représente NC de la Ligue Pays de Loire  
 La Sarthe représente 1,77% de la FFBB

Moyenne de licenciés par clubs	51,12
Nombres de clubs pris en compte	42

\* les chiffres de 2018-2019 sont bien sûr ceux de fin de saison

Edité par la Commission Qualifications  
 Marcel GUIBERT

### COMPARATIF SUR DEUX SAISON A LA MEME DATE

Saison 2018-2019 au	01/09/2018	écart	Saison 2019-2020 au	01/09/2019
HOMMES	1 585	67,62%	- 99	HOMMES 1 486 69,21%
FEMMES	759	32,38%	- 98	FEMMES 661 30,79%
<b>TOTAL</b>	<b>2 344</b>		<b>2 147</b>	
Différence		<b>- 197</b>	<b>-8,40%</b>	

2019-2020		
CREATION	76	3,54%
RENOUVELLEMENT/MUTATION	2 071	96,46%

### Top 10 des licenciés par clubs

Rang	CLUB	MASCULIN	FEMININ	100	EFFECTIF >= SAISON n-1	
				99	% Masculin	% Féminin
1	LE MANS SAINT PAVIN	157	70	227	69,16%	30,84%
2	LE MANS SCM	177	9	186	95,16%	4,84%
3	LA CHAPELLE ST AUBIN	117	36	153	76,47%	23,53%
4	CHANGE BASKET CLUB	94	42	136	69,12%	30,88%
5	LE MANS JALT	109	4	113	96,46%	3,54%
6	LE MANS A.S.MADELEINE	67	35	102	65,69%	34,31%
7	COULAINES J.S.	53	47	100	53,00%	47,00%
8	LA FERTE BERNARD V.S.	63	30	93	67,74%	32,26%
9	BASKET CLUB ROEZEEN	58	32	90	64,44%	35,56%
10	ST MARS D OUTILLE LES MOUETTES	44	38	82	53,66%	46,34%



CD 72

Date d'édition 01/09/2019



Table with columns for CLUB, SEMENRS, U20, U18, U17, U15, U13, U11, U9, U7, DETENES, NON JOUEURS, TOTAL, % Différence, % Maximum, % Minimum. Rows list various basketball clubs like ALLONNES J.S., ARNAGE U.S., BEAUMONT A.S., etc., with their respective performance metrics.

# Top 10 des Clubs Sarthois

## Top 10 des licenciés par clubs

Place	CLUB	MASCULIN	FEMININ	TOTAL	% Masculin	% Féminin
1	LE MANS SAINT PAVIN	157	70	227	69,16%	30,84%
2	LE MANS SCM	177	9	186	95,16%	4,84%
3	LA CHAPELLE ST AUBIN	117	36	153	76,47%	23,53%
4	CHANGE BASKET CLUB	94	42	136	69,12%	30,88%
5	LE MANS JALT	109	4	113	96,46%	3,54%
6	LE MANS A.S.MADELEINE	67	35	102	65,69%	34,31%
7	COULAINES J.S.	53	47	100	53,00%	47,00%
8	LA FERTE BERNARD V.S.	63	30	93	67,74%	32,26%
9	BASKET CLUB ROEZEEN	58	32	90	64,44%	35,56%
10	LE MANS GSOS	66	20	86	76,74%	23,26%

## Top 10 Clubs - Licence Senior

Place	CLUB	MASCULIN	FEMININ	TOTAL	% Masculin	% Féminin
1	LE MANS SAINT PAVIN	29	16	45	64,44%	35,56%
2	CHANGE BASKET CLUB	36	0	36	100,00%	0,00%
3	ST MARS D OUTILLE LES MOUETTES	15	11	26	57,69%	42,31%
4	LE MANS GSOS	18	1	19	94,74%	5,26%
5	JOUE L'ABBE MONTBIZOT	9	7	16	56,25%	43,75%
6	LE MANS C.S.S.G.	7	8	15	46,67%	53,33%
7	LE MANS SCM	14	0	14	100,00%	0,00%
8	LE MANS JALT	13	0	13	100,00%	0,00%
9	LA CHAPELLE ST AUBIN	8	5	13	61,54%	38,46%
10	ANILLE BRAYE BASKET	8	4	12	66,67%	33,33%

## Top 10 Clubs - Licence U20 (Junior)

Place	CLUB	MASCULIN	FEMININ	TOTAL	% Masculin	% Féminin
1	GUECELARD B.B.C.	3	3	6	50,00%	50,00%
2	ST MARS D OUTILLE LES MOUETTES	3	1	4	75,00%	25,00%
3	BASKET CLUB ROEZEEN	4	0	4	100,00%	0,00%
4	LE MANS SAINT PAVIN	3	0	3	100,00%	0,00%
5	ANILLE BRAYE BASKET	3	0	3	100,00%	0,00%
6	LE MANS C.S.S.G.	1	1	2	50,00%	50,00%
7	LE MANS SCM	2	0	2	100,00%	0,00%
8	MANSIGNE BASKET CLUB	2	0	2	100,00%	0,00%
9	ETIVAL BASKET CLUB	1	1	2	50,00%	50,00%
10	COULAINES J.S.	0	1	1	0,00%	100,00%

## Top 10 Clubs - Licence U18 (Junior/Cadet)

Place	CLUB	MASCULIN	FEMININ	TOTAL	% Masculin	% Féminin
1	LE MANS SCM	19	0	19	100,00%	0,00%
2	LE MANS SAINT PAVIN	10	6	16	62,50%	37,50%
3	LA CHAPELLE ST AUBIN	11	1	12	91,67%	8,33%
4	CHANGE BASKET CLUB	5	4	9	55,56%	44,44%
5	LE MANS GSOS	8	0	8	100,00%	0,00%
6	FRESNAY /SARTHE	6	2	8	75,00%	25,00%
7	LE MANS JALT	7	0	7	100,00%	0,00%
8	BASKET CLUB ROEZEEN	1	5	6	16,67%	83,33%
9	COULAINES J.S.	4	1	5	80,00%	20,00%
10	ST MARS D OUTILLE LES MOUETTES	4	1	5	80,00%	20,00%

## Top 10 Clubs - Licence U17 (Cadet)

Place	CLUB	MASCULIN	FEMININ	TOTAL	% Masculin	% Féminin
1	LE MANS SCM	34	0	34	100,00%	0,00%
2	LA FERTE BERNARD V.S.	14	7	21	66,67%	33,33%
3	LA CHAPELLE ST AUBIN	12	9	21	57,14%	42,86%
4	LE MANS SAINT PAVIN	15	4	19	78,95%	21,05%
5	COULAINES J.S.	11	7	18	61,11%	38,89%
6	CHANGE BASKET CLUB	15	2	17	88,24%	11,76%
7	LE MANS JALT	15	0	15	100,00%	0,00%
8	RUAUDIN JEUNESSES SPORTIVE	3	11	14	21,43%	78,57%
9	SABLE BASKET	8	3	11	72,73%	27,27%
10	SOM BASKET-BALL	0	11	11	0,00%	100,00%

## Top 10 Clubs - Licence U15 (Minime)

Place	CLUB	MASCULIN	FEMININ	TOTAL	% Masculin	% Féminin
1	LE MANS SCM	29	0	29	100,00%	0,00%
2	LA CHAPELLE ST AUBIN	17	10	27	62,96%	37,04%
3	COULAINES J.S.	6	20	26	23,08%	76,92%
4	CHANGE BASKET CLUB	15	11	26	57,69%	42,31%
5	LE MANS SAINT PAVIN	13	11	24	54,17%	45,83%
6	LE MANS JALT	19	0	19	100,00%	0,00%
7	ST MARS D OUTILLE LES MOUETTES	6	13	19	31,58%	68,42%
8	SABLE BASKET	10	9	19	52,63%	47,37%
9	BASKET CLUB ROEZEEN	12	5	17	70,59%	29,41%
10	LE MANS A.S.MADELEINE	9	5	14	64,29%	35,71%

## Top 10 Clubs - Licence U13 (Benjamin)

Place	CLUB	MASCULIN	FEMININ	TOTAL	% Masculin	% Féminin
1	LE MANS SCM	30	0	30	100,00%	0,00%
2	LE MANS SAINT PAVIN	17	12	29	58,62%	41,38%
3	LE MANS A.S.MADELEINE	16	11	27	59,26%	40,74%
4	LA CHAPELLE ST AUBIN	21	4	25	84,00%	16,00%
5	CHANGE BASKET CLUB	7	17	24	29,17%	70,83%
6	BASKET CLUB ROEZEEN	14	7	21	66,67%	33,33%
7	LE MANS JALT	19	0	19	100,00%	0,00%
8	COULAINES J.S.	11	6	17	64,71%	35,29%
9	GUECELARD B.B.C.	8	7	15	53,33%	46,67%
10	LE MANS GSOS	5	9	14	35,71%	64,29%

## Top 10 Clubs - Licence U11 (Poussin)

Place	CLUB	MASCULIN	FEMININ	TOTAL	% Masculin	% Féminin
1	LE MANS SAINT PAVIN	27	11	38	71,05%	28,95%
2	LE MANS JALT	19	0	19	100,00%	0,00%
3	LE MANS J.C.M.	13	4	17	76,47%	23,53%
4	LA CHAPELLE ST AUBIN	12	5	17	70,59%	29,41%
5	LA FERTE BERNARD V.S.	10	5	15	66,67%	33,33%
6	LE MANS A.S.MADELEINE	12	3	15	80,00%	20,00%
7	LE MANS SCM	13	0	13	100,00%	0,00%
8	BASKET CLUB ROEZEEN	9	4	13	69,23%	30,77%
9	COULAINES J.S.	6	3	9	66,67%	33,33%
10	GUECELARD B.B.C.	3	5	8	37,50%	62,50%

## Top 10 Clubs - Licence U9 (Mini Poussin)

Place	CLUB	MASCULIN	FEMININ	TOTAL	% Masculin	% Féminin
1	LA CHAPELLE ST AUBIN	19	1	20	95,00%	5,00%
2	LE MANS SAINT PAVIN	13	4	17	76,47%	23,53%
3	ROUILLON E.G	9	2	11	81,82%	18,18%
4	GUECELARD B.B.C.	8	1	9	88,89%	11,11%
5	SABLE BASKET	5	3	8	62,50%	37,50%
6	LE MANS JALT	6	1	7	85,71%	14,29%
7	LE MANS SCM	6	0	6	100,00%	0,00%
8	LA FLECHE US	3	2	5	60,00%	40,00%
9	LE MANS GSOS	5	0	5	100,00%	0,00%
10	LE MANS A.S.MADELEINE	0	5	5	0,00%	100,00%

## Top 10 Clubs - Licence U7 (Baby Basket)

Place	CLUB	MASCULIN	FEMININ	TOTAL	% Masculin	% Féminin
1	LE MANS SAINT PAVIN	14	2	16	87,50%	12,50%
2	ROUILLON E.G	5	1	6	83,33%	16,67%
3	LE MANS A.S.MADELEINE	4	2	6	66,67%	33,33%
4	LA CHAPELLE ST AUBIN	5	0	5	100,00%	0,00%
5	GUECELARD B.B.C.	4	0	4	100,00%	0,00%
6	LE MANS SCM	3	1	4	75,00%	25,00%
7	LE MANS J.C.M.	1	2	3	33,33%	66,67%
8	RUAUDIN JEUNESSES SPORTIVE	3	0	3	100,00%	0,00%
9	LA FERTE BERNARD V.S.	2	0	2	100,00%	0,00%
10	LE MANS GSOS	2	0	2	100,00%	0,00%

## Top 10 Clubs - Licence Déténté

Place	CLUB	MASCULIN	FEMININ	TOTAL	% Masculin	% Féminin
1	LA FERTE BERNARD V.S.	4	3	7	57,14%	42,86%
2	LE MANS GSOS	6	1	7	85,71%	14,29%
3	FRESNAY /SARTHE	6	1	7	85,71%	14,29%
4	ROUILLON E.G	4	2	6	66,67%	33,33%
5	LE MANS SAINT PAVIN	4	1	5	80,00%	20,00%
6	LA FLECHE US	2	1	3	66,67%	33,33%
7	LA CHAPELLE ST AUBIN	3	0	3	100,00%	0,00%
8	LE MANS A.S.MADELEINE	1	1	2	50,00%	50,00%
9	SABLE BASKET	1	1	2	50,00%	50,00%
10	CERANS YVRE BASKET	1	0	1	100,00%	0,00%

## Top 10 Clubs - Licence Non Joueur

Place	CLUB	MASCULIN	FEMININ	TOTAL	% Masculin	% Féminin
1	LE MANS SCM	27	8	35	77,14%	22,86%
2	LE MANS A.S.MADELEINE	11	5	16	68,75%	31,25%
3	CHANGE BASKET CLUB	11	6	16	62,50%	37,50%
4	LE MANS SAINT PAVIN	12	3	15	80,00%	20,00%
5	SOM BASKET-BALL	7	6	13	53,85%	46,15%
6	COULAINES J.S.	8	4	12	66,67%	33,33%
7	CD72 - HORS ASSOCIATION - SARTHE	10	2	12	83,33%	16,67%
8	LE MANS JALT	7	3	10	70,00%	30,00%
9	LA FERTE BERNARD V.S.	8	1	9	88,89%	11,11%
10	LA CHAPELLE ST AUBIN	8	1	9	88,89%	11,11%

# Top 20 des Clubs Sarthois

**Top 20 des licenciés par clubs**

Place	CLUB	MASCULIN	FEMININ	TOTAL	% Masculin	% Féminin
1	LE MANS SAINT PAVIN	157	70	227	69,16%	30,84%
2	LE MANS SCM	177	9	186	95,16%	4,84%
3	LA CHAPELLE ST AUBIN	117	36	153	76,47%	23,53%
4	CHANGE BASKET CLUB	94	42	136	69,12%	30,88%
5	LE MANS JALT	109	4	113	96,46%	3,54%
6	LE MANS A.S.MADELEINE	67	35	102	65,69%	34,31%
7	COULAINES J.S.	53	47	100	53,00%	47,00%
8	LA FERTE BERNARD V.S.	63	30	93	67,74%	32,26%
9	BASKET CLUB ROEEZEN	58	32	90	64,44%	35,56%
10	LE MANS GSOS	66	20	86	76,74%	23,26%
11	ST MARS D OUTILLE LES MOUETTES	44	38	82	53,66%	46,34%
12	GUECELARD B.B.C.	41	38	79	51,90%	48,10%
13	SABLE BASKET	41	28	69	59,42%	40,58%
14	LE MANS J.C.M.	46	22	68	67,63%	32,37%
15	LA FLECHE US	40	14	54	74,07%	25,93%
16	FRESNAY /SARTHE	35	19	54	64,81%	35,19%
17	RUAUDIN JEUNESSES SPORTIVE	27	21	48	56,25%	43,75%
18	SOM BASKET-BALL	7	37	44	15,91%	84,09%
19	MULSANNE BASKET 2000	30	12	42	71,43%	28,57%
20	ROUILLON E.G	25	11	36	69,44%	30,56%

**Top 20 Clubs - Licence Senior**

Place	CLUB	MASCULIN	FEMININ	TOTAL	% Masculin	% Féminin
1	LE MANS SAINT PAVIN	29	16	45	64,44%	35,56%
2	CHANGE BASKET CLUB	36	0	36	100,00%	0,00%
3	ST MARS D OUTILLE LES MOUETTES	15	11	26	57,69%	42,31%
4	LE MANS GSOS	18	1	19	94,74%	5,26%
5	JOUE L'ABBE MONTBIZOT	9	7	16	56,25%	43,75%
6	LE MANS C.S.S.G.	7	8	15	46,67%	53,33%
7	LE MANS SCM	14	0	14	100,00%	0,00%
8	LE MANS JALT	13	0	13	100,00%	0,00%
9	LA CHAPELLE ST AUBIN	8	5	13	61,54%	38,46%
10	ANILLE BRAYE BASKET	8	4	12	66,67%	33,33%
11	GUECELARD B.B.C.	8	3	11	72,73%	27,27%
12	MANSIGNE BASKET CLUB	10	1	11	90,91%	9,09%
13	LE MANS S.L.B.	10	0	10	100,00%	0,00%
14	COULAINES J.S.	5	3	8	62,50%	37,50%
15	SOM BASKET-BALL	0	8	8	0,00%	100,00%
16	LE MANS A.S.MADELEINE	7	0	7	100,00%	0,00%
17	RUAUDIN JEUNESSES SPORTIVE	2	5	7	28,57%	71,43%
18	MULSANNE BASKET 2000	4	3	7	57,14%	42,86%
19	LA FERTE BERNARD V.S.	6	0	6	100,00%	0,00%
20	LA FLECHE US	6	0	6	100,00%	0,00%

**Top 20 Clubs - Licence U20 (Junior)**

Place	CLUB	MASCULIN	FEMININ	TOTAL	% Masculin	% Féminin
1	GUECELARD B.B.C.	3	3	6	50,00%	50,00%
2	ST MARS D OUTILLE LES MOUETTES	3	1	4	75,00%	25,00%
3	BASKET CLUB ROEEZEN	4	0	4	100,00%	0,00%
4	LE MANS SAINT PAVIN	3	0	3	100,00%	0,00%
5	ANILLE BRAYE BASKET	3	0	3	100,00%	0,00%
6	LE MANS C.S.S.G.	1	1	2	50,00%	50,00%
7	LE MANS SCM	2	0	2	100,00%	0,00%
8	MANSIGNE BASKET CLUB	2	0	2	100,00%	0,00%
9	ETIVAL BASKET CLUB	1	1	2	50,00%	50,00%
10	COULAINES J.S.	0	1	1	0,00%	100,00%
11	LE MANS JALT	1	0	1	100,00%	0,00%
12	LE MANS J.C.M.	1	0	1	100,00%	0,00%
13	CHANGE BASKET CLUB	1	0	1	100,00%	0,00%
14	SABLE BASKET	1	0	1	100,00%	0,00%
15	FRESNAY /SARTHE	1	0	1	100,00%	0,00%
16	LA CHAPELLE ST AUBIN	1	0	1	100,00%	0,00%
17						
18						
19						
20						

**Top 20 Clubs - Licence U18 (Junior/Cadet)**

Place	CLUB	MASCULIN	FEMININ	TOTAL	% Masculin	% Féminin
1	LE MANS SCM	19	0	19	100,00%	0,00%
2	LE MANS SAINT PAVIN	10	6	16	62,50%	37,50%
3	LA CHAPELLE ST AUBIN	11	1	12	91,67%	8,33%
4	CHANGE BASKET CLUB	5	4	9	55,56%	44,44%
5	LE MANS GSOS	8	0	8	100,00%	0,00%
6	FRESNAY /SARTHE	6	2	8	75,00%	25,00%
7	LE MANS JALT	7	0	7	100,00%	0,00%
8	BASKET CLUB ROEEZEN	1	5	6	16,67%	83,33%
9	COULAINES J.S.	4	1	5	80,00%	20,00%
10	ST MARS D OUTILLE LES MOUETTES	4	1	5	80,00%	20,00%
11	BEAUMONT A.S.	4	0	4	100,00%	0,00%
12	LA FERTE BERNARD V.S.	2	2	4	50,00%	50,00%
13	ARNAGE U.S.	3	0	3	100,00%	0,00%
14	CHATEAU DU LOIR C.O.C.	2	1	3	66,67%	33,33%
15	GUECELARD B.B.C.	0	3	3	0,00%	100,00%
16	LE MANS C.S.S.G.	3	0	3	100,00%	0,00%
17	LE MANS J.C.M.	3	0	3	100,00%	0,00%
18	ANILLE BRAYE BASKET	3	0	3	100,00%	0,00%
19	SOM BASKET-BALL	0	3	3	0,00%	100,00%
20	JOUE L'ABBE MONTBIZOT	1	1	2	50,00%	50,00%

**Top 20 Clubs - Licence U17 (Cadet)**

Place	CLUB	MASCULIN	FEMININ	TOTAL	% Masculin	% Féminin
1	LE MANS SCM	34	0	34	100,00%	0,00%
2	LA FERTE BERNARD V.S.	14	7	21	66,67%	33,33%
3	LA CHAPELLE ST AUBIN	12	9	21	57,14%	42,86%
4	LE MANS SAINT PAVIN	15	4	19	78,95%	21,05%
5	COULAINES J.S.	11	7	18	61,11%	38,89%
6	CHANGE BASKET CLUB	15	2	17	88,24%	11,76%
7	LE MANS JALT	15	0	15	100,00%	0,00%
8	RUAUDIN JEUNESSES SPORTIVE	3	11	14	21,43%	78,57%
9	SABLE BASKET	8	3	11	72,73%	27,27%
10	SOM BASKET-BALL	0	11	11	0,00%	100,00%
11	GUECELARD B.B.C.	1	9	10	10,00%	90,00%
12	FRESNAY /SARTHE	4	6	10	40,00%	60,00%
13	LE MANS J.C.M.	8	1	9	88,89%	11,11%
14	LE MANS GSOS	8	0	8	100,00%	0,00%
15	LE MANS A.S.MADELEINE	5	3	8	62,50%	37,50%
16	BASKET CLUB ROEEZEN	6	2	8	75,00%	25,00%
17	LA FLECHE US	3	3	6	50,00%	50,00%
18	ST MARS D OUTILLE LES MOUETTES	5	1	6	83,33%	16,67%
19	ETIVAL BASKET CLUB	5	1	6	83,33%	16,67%
20	CERANS VVRE BASKET	5	0	5	100,00%	0,00%

**Top 20 Clubs - Licence U15 (Minime)**

Place	CLUB	MASCULIN	FEMININ	TOTAL	% Masculin	% Féminin
1	LE MANS SCM	29	0	29	100,00%	0,00%
2	LA CHAPELLE ST AUBIN	17	10	27	62,96%	37,04%
3	COULAINES J.S.	6	20	26	23,08%	76,92%
4	CHANGE BASKET CLUB	15	11	26	57,69%	42,31%
5	LE MANS SAINT PAVIN	13	11	24	54,17%	45,83%
6	LE MANS JALT	19	0	19	100,00%	0,00%
7	ST MARS D OUTILLE LES MOUETTES	6	13	19	31,58%	68,42%
8	SABLE BASKET	10	9	19	52,63%	47,37%
9	BASKET CLUB ROEEZEN	12	5	17	70,59%	29,41%
10	LE MANS A.S.MADELEINE	9	5	14	64,29%	35,71%
11	LE MANS J.C.M.	6	7	13	46,15%	53,85%
12	LA FERTE BERNARD V.S.	6	6	12	50,00%	50,00%
13	LA FLECHE US	9	2	11	81,82%	18,18%
14	LE MANS GSOS	6	4	10	60,00%	40,00%
15	MULSANNE BASKET 2000	7	2	9	77,78%	22,22%
16	FRESNAY /SARTHE	5	2	7	71,43%	28,57%
17	BEAUMONT A.S.	4	1	5	80,00%	20,00%
18	CHATEAU DU LOIR C.O.C.	4	0	4	100,00%	0,00%
19	GUECELARD B.B.C.	2	2	4	50,00%	50,00%
20	LE MANS S.L.B.	4	0	4	100,00%	0,00%

**Top 20 Clubs - Licence U13 (Benjamin)**

Place	CLUB	MASCULIN	FEMININ	TOTAL	% Masculin	% Féminin
1	LE MANS SCM	30	0	30	100,00%	0,00%
2	LE MANS SAINT PAVIN	17	12	29	58,62%	41,38%
3	LE MANS A.S.MADELEINE	16	11	27	59,26%	40,74%
4	LA CHAPELLE ST AUBIN	21	4	25	84,00%	16,00%
5	CHANGE BASKET CLUB	7	17	24	29,17%	70,83%

**Top 20 Clubs - Licence U11 (Poussin)**

Place	CLUB	MASCULIN	FEMININ	TOTAL	% Masculin	% Féminin
1	LE MANS SAINT PAVIN	27	11	38	71,05%	28,95%
2	LE MANS JALT	19	0	19	100,00%	0,00%
3	LE MANS J.C.M.	13	4	17	76,47%	23,53%
4	LA CHAPELLE ST AUBIN	12	5	17	70,59%	29,41%
5	LA FERTE BERNARD V.S.	10	5	15	66,67%	33,33%



CD 72

Date d'édition

01/09/2019

  
**PARTENAIRE OFFICIEL**

6	BASKET CLUB ROEZEEN	14	7	21	66,67%	33,33%
7	LE MANS JALT	19	0	19	100,00%	0,00%
8	COULAINES J.S.	11	6	17	64,71%	35,29%
9	GUECELARD B.B.C.	8	7	15	53,33%	46,67%
10	LE MANS GSOS	5	9	14	35,71%	64,29%
11	LA FERTE BERNARD V.S.	9	4	13	69,23%	30,77%
12	LA FLECHE US	9	2	11	81,82%	18,18%
13	LE MANS J.C.M.	8	2	10	80,00%	20,00%
14	ST MARS D OUTILLE LES MOUETTES	5	5	10	50,00%	50,00%
15	SABLE BASKET	5	5	10	50,00%	50,00%
16	MULSASSE BASKET 2000	5	4	9	55,56%	44,44%
17	FRESNAY /SARTHE	4	5	9	44,44%	55,56%
18	CERANS YVRE BASKET	1	4	5	20,00%	80,00%
19	LE MANS S.L.B.	5	0	5	100,00%	0,00%
20	SOM BASKET-BALL	0	5	5	0,00%	100,00%

6	LE MANS A.S.MADELEINE	12	3	15	80,00%	20,00%
7	LE MANS SCM	15	0	15	100,00%	0,00%
8	BASKET CLUB ROEZEEN	9	4	13	69,23%	30,77%
9	COULAINES J.S.	6	3	9	66,67%	33,33%
10	GUECELARD B.B.C.	3	5	8	37,50%	62,50%
11	SABLE BASKET	3	5	8	37,50%	62,50%
12	LA FLECHE US	4	2	6	66,67%	33,33%
13	LE MANS GSOS	6	0	6	100,00%	0,00%
14	RUAUDIN JEUNESSES SPORTIVE	5	1	6	83,33%	16,67%
15	ROUILLON E.G	2	3	5	40,00%	60,00%
16	ETIVAL BASKET CLUB	3	2	5	60,00%	40,00%
17	CHANGE BASKET CLUB	3	1	4	75,00%	25,00%
18	BEAUMONT A.S.	2	1	3	66,67%	33,33%
19	ST MARS D OUTILLE LES MOUETTES	2	0	2	100,00%	0,00%
20	MULSASSE BASKET 2000	2	0	2	100,00%	0,00%

### Top 20 Clubs - Licence U9 (Mini Poussin)

Place	CLUB	MASCULIN	FEMININ	TOTAL	% Masculin	% Féminin
1	LA CHAPELLE ST AUBIN	19	1	20	95,00%	5,00%
2	LE MANS SAINT PAVIN	13	4	17	76,47%	23,53%
3	ROUILLON E.G	9	2	11	81,82%	18,18%
4	GUECELARD B.B.C.	8	1	9	88,89%	11,11%
5	SABLE BASKET	5	3	8	62,50%	37,50%
6	LE MANS JALT	6	1	7	85,71%	14,29%
7	LE MANS SCM	6	0	6	100,00%	0,00%
8	LA FLECHE US	3	2	5	60,00%	40,00%
9	LE MANS GSOS	5	0	5	100,00%	0,00%
10	LE MANS A.S.MADELEINE	0	5	5	0,00%	100,00%
11	COULAINES J.S.	2	2	4	50,00%	50,00%
12	LA FERTE BERNARD V.S.	2	2	4	50,00%	50,00%
13	MULSASSE BASKET 2000	3	1	4	75,00%	25,00%
14	BASKET CLUB ROEZEEN	2	2	4	50,00%	50,00%
15	LE MANS J.C.M.	2	1	3	66,67%	33,33%
16	CHANGE BASKET CLUB	2	1	3	66,67%	33,33%
17	RUAUDIN JEUNESSES SPORTIVE	2	1	3	66,67%	33,33%
18	ETIVAL BASKET CLUB	3	0	3	100,00%	0,00%
19	ANILLE BRAYE BASKET	2	0	2	100,00%	0,00%
20	SOM BASKET-BALL	0	2	2	0,00%	100,00%

### Top 20 Clubs - Licence U7 (Baby Basket)

Place	CLUB	MASCULIN	FEMININ	TOTAL	% Masculin	% Féminin
1	LE MANS SAINT PAVIN	14	2	16	87,50%	12,50%
2	ROUILLON E.G	5	1	6	83,33%	16,67%
3	LE MANS A.S.MADELEINE	4	2	6	66,67%	33,33%
4	LA CHAPELLE ST AUBIN	5	0	5	100,00%	0,00%
5	GUECELARD B.B.C.	4	0	4	100,00%	0,00%
6	LE MANS SCM	3	1	4	75,00%	25,00%
7	LE MANS J.C.M.	1	2	3	33,33%	66,67%
8	RUAUDIN JEUNESSES SPORTIVE	3	0	3	100,00%	0,00%
9	LA FERTE BERNARD V.S.	2	0	2	100,00%	0,00%
10	LE MANS GSOS	2	0	2	100,00%	0,00%
11	LE MANS JALT	2	0	2	100,00%	0,00%
12	SABLE BASKET	1	1	2	50,00%	50,00%
13	ARNAGE U.S.	0	1	1	0,00%	100,00%
14	CERANS YVRE BASKET	1	0	1	100,00%	0,00%
15	ST MARS D OUTILLE LES MOUETTES	1	0	1	100,00%	0,00%
16	CONLIE B.C.	1	0	1	100,00%	0,00%
17	BASKET CLUB ROEZEEN	0	1	1	0,00%	100,00%
18		0	0	0		
19		0	0	0		
20		0	0	0		

### Top 20 Clubs - Licence Détente

Place	CLUB	MASCULIN	FEMININ	TOTAL	% Masculin	% Féminin
1	LA FERTE BERNARD V.S.	4	3	7	57,14%	42,86%
2	LE MANS GSOS	6	1	7	85,71%	14,29%
3	FRESNAY /SARTHE	6	1	7	85,71%	14,29%
4	ROUILLON E.G	4	2	6	66,67%	33,33%
5	LE MANS SAINT PAVIN	4	1	5	80,00%	20,00%
6	LA FLECHE US	2	1	3	66,67%	33,33%
7	LA CHAPELLE ST AUBIN	3	0	3	100,00%	0,00%
8	LE MANS A.S.MADELEINE	1	1	2	50,00%	50,00%
9	SABLE BASKET	1	1	2	50,00%	50,00%
10	CERANS YVRE BASKET	1	0	1	100,00%	0,00%
11	GUECELARD B.B.C.	0	1	1	0,00%	100,00%
12	LE MANS JALT	1	0	1	100,00%	0,00%
13	ST MARS D OUTILLE LES MOUETTES	0	1	1	0,00%	100,00%
14	BASKET CLUB ROEZEEN	1	0	1	100,00%	0,00%
15		0	0	0		
16		0	0	0		
17		0	0	0		
18		0	0	0		
19		0	0	0		
20		0	0	0		

### Top 20 Clubs - Licence Non Joueur

Place	CLUB	MASCULIN	FEMININ	TOTAL	% Masculin	% Féminin
1	LE MANS SCM	27	8	35	77,14%	22,86%
2	LE MANS A.S.MADELEINE	11	5	16	68,75%	31,25%
3	CHANGE BASKET CLUB	10	6	16	62,50%	37,50%
4	LE MANS SAINT PAVIN	12	3	15	80,00%	20,00%
5	SOM BASKET-BALL	7	6	13	53,85%	46,15%
6	COULAINES J.S.	8	4	12	66,67%	33,33%
7	CD72 - HORS ASSOCIATION - SARTHE	10	2	12	83,33%	16,67%
8	LE MANS JALT	7	3	10	70,00%	30,00%
9	LA FERTE BERNARD V.S.	8	1	9	88,89%	11,11%
10	LA CHAPELLE ST AUBIN	8	1	9	88,89%	11,11%
11	BASKET CLUB ROEZEEN	3	6	9	33,33%	66,67%
12	GUECELARD B.B.C.	4	4	8	50,00%	50,00%
13	JOUE L'ABBE MONTBIZOT	3	4	7	42,86%	57,14%
14	LE MANS GSOS	2	5	7	28,57%	71,43%
15	ST MARS D OUTILLE LES MOUETTES	2	5	7	28,57%	71,43%
16	RUAUDIN JEUNESSES SPORTIVE	5	2	7	71,43%	28,57%
17	FRESNAY /SARTHE	4	3	7	57,14%	42,86%
18	LA FLECHE US	4	2	6	66,67%	33,33%
19	ETIVAL BASKET CLUB	3	3	6	50,00%	50,00%
20	LE MANS C.S.S.G.	4	1	5	80,00%	20,00%



### Le club ayant le plus de...

licenciés	est	LE MANS SAINT PAVIN	(227)	soit	<b>11%</b>	des licenciés sarthois		
seniors	est	LE MANS SAINT PAVIN	(45)	soit	<b>13%</b>	des seniors sarthois	et	<b>20%</b> de l'effectif du club
U20 (juniors)	est	GUECELARD B.B.C.	(6)	soit	<b>17%</b>	des U20 (juniors) sarthois	et	<b>8%</b> de l'effectif du club
U18 (cadets-juniors)	est	LE MANS SCM	(19)	soit	<b>14%</b>	des U18 (cadets-juniors) sarthois	et	<b>10%</b> de l'effectif du club
U17 (cadets)	est	LE MANS SCM	(34)	soit	<b>13%</b>	des U17 (cadets) sarthois	et	<b>18%</b> de l'effectif du club
U15 (minimes)	est	LE MANS SCM	(29)	soit	<b>9%</b>	des U15 (minimes) sarthois	et	<b>16%</b> de l'effectif du club
U13 (benjamins)	est	LE MANS SCM	(30)	soit	<b>9%</b>	des U13 (benjamins) sarthois	et	<b>16%</b> de l'effectif du club
U11 (poussins)	est	LE MANS SAINT PAVIN	(38)	soit	<b>18%</b>	des U11 (poussins) sarthois	et	<b>17%</b> de l'effectif du club
U9 (mini poussins)	est	LA CHAPELLE ST AUBIN	(20)	soit	<b>15%</b>	des U9 (mini poussins) sarthois	et	<b>13%</b> de l'effectif du club
U7 (baby)	est	LE MANS SAINT PAVIN	(16)	soit	<b>27%</b>	des U7 (baby) sarthois	et	<b>7%</b> de l'effectif du club
détente	est	LA FERTE BERNARD V.S.	(7)	soit	<b>15%</b>	des détente sarthois	et	<b>8%</b> de l'effectif du club
non joueurs	est	LE MANS SCM	(35)	soit	<b>13%</b>	des non joueurs sarthois	et	<b>19%</b> de l'effectif du club

### Le club ayant le plus de...

licenciés masculins	est	LE MANS SCM	(177)	soit	<b>12%</b>	des licenciés masculins sarthois	et	<b>95%</b> de l'effectif du club
seniors masculins	est	CHANGE BASKET CLUB	(36)	soit	<b>15%</b>	des seniors masculins sarthois	et	<b>26%</b> de l'effectif du club
U20 (juniors) masculins	est	BASKET CLUB ROEZEEN	(4)	soit	<b>14%</b>	des U20 (juniors) masculins sarthois	et	<b>4%</b> de l'effectif du club
U18 (cadets-juniors) masculins	est	LE MANS SCM	(19)	soit	<b>18%</b>	des U18 (cadets-juniors) masculins sa	et	<b>10%</b> de l'effectif du club
U17 (cadets) masculins	est	LE MANS SCM	(34)	soit	<b>18%</b>	des U17 (cadets) masculins sarthois	et	<b>18%</b> de l'effectif du club
U15 (minimes) masculins	est	LE MANS SCM	(29)	soit	<b>15%</b>	des U15 (minimes) masculins sarthois	et	<b>16%</b> de l'effectif du club
U13 (benjamins) masculins	est	LE MANS SCM	(30)	soit	<b>14%</b>	des U13 (benjamins) masculins sartho	et	<b>16%</b> de l'effectif du club
U11 (poussins) masculins	est	LE MANS SAINT PAVIN	(27)	soit	<b>17%</b>	des U11 (poussins) masculins sarthois	et	<b>12%</b> de l'effectif du club
U9 (mini poussins) masculins	est	LA CHAPELLE ST AUBIN	(19)	soit	<b>19%</b>	des U9 (mini poussins) masculins sart	et	<b>12%</b> de l'effectif du club
U7 (baby) masculins	est	LE MANS SAINT PAVIN	(14)	soit	<b>29%</b>	des U7 (baby) masculins sarthois	et	<b>6%</b> de l'effectif du club
détentes masculins	est	LE MANS GSOS	(6)	soit	<b>18%</b>	des détente masculins sarthois	et	<b>7%</b> de l'effectif du club
non joueurs masculins	est	LE MANS SCM	(27)	soit	<b>16%</b>	des non joueurs masculins sarthois	et	<b>15%</b> de l'effectif du club

### Le club ayant le plus de...

licenciés féminins	est	LE MANS SAINT PAVIN	(70)	soit	<b>11%</b>	des licenciés féminins sarthois	et	<b>31%</b> de l'effectif du club
seniors féminins	est	LE MANS SAINT PAVIN	(16)	soit	<b>18%</b>	des seniors féminins sarthois	et	<b>7%</b> de l'effectif du club
juniors féminins	est	GUECELARD B.B.C.	(3)	soit	<b>43%</b>	des juniors féminins sarthois	et	<b>4%</b> de l'effectif du club
U18 (cadets-juniors) féminins	est	LE MANS SAINT PAVIN	(6)	soit	<b>19%</b>	des U18 (cadets-juniors) féminins sar	et	<b>3%</b> de l'effectif du club
U17 (cadets) féminins	est	RUAUDIN JEUNESSES SPORTIVE	(11)	soit	<b>13%</b>	des U17 (cadets) féminins sarthois	et	<b>23%</b> de l'effectif du club
U15 (minimes) féminins	est	COULAINES J.S.	(20)	soit	<b>17%</b>	des U15 (minimes) féminins sarthois	et	<b>20%</b> de l'effectif du club
U13 (benjamins) féminins	est	CHANGE BASKET CLUB	(17)	soit	<b>15%</b>	des U13 (benjamins) féminins sarthoi	et	<b>13%</b> de l'effectif du club
U11 (poussins) féminins	est	LE MANS SAINT PAVIN	(11)	soit	<b>20%</b>	des U11 (poussins) féminins sarthois	et	<b>5%</b> de l'effectif du club
U9 (mini poussins) féminins	est	LE MANS A.S.MADELEINE	(5)	soit	<b>16%</b>	des U9 (mini poussins) féminins sarth	et	<b>5%</b> de l'effectif du club
U7 (baby) féminins	est	LE MANS SAINT PAVIN	(2)	soit	<b>18%</b>	des U7 (baby) féminins sarthois	et	<b>1%</b> de l'effectif du club
détentes féminins	est	LA FERTE BERNARD V.S.	(3)	soit	<b>23%</b>	des détente féminins sarthois	et	<b>3%</b> de l'effectif du club
non joueurs féminins	est	LE MANS SCM	(8)	soit	<b>7%</b>	des non joueurs féminins sarthois	et	<b>4%</b> de l'effectif du club

CLUB	ADULTES					JEUNES							MINI BASKET					Nb Lic Total
	SENIORS	DETENTE	DIRIGEANT	TOTAL	% Adultes	U20	U18	U17	U15	U13	TOTAL	% Jeunes	U11	U9	U7	TOTAL	% Mini Basket	
ALLONNES J.S.	-	-	2	2	67%	-	-	-	1	-	1	33%	-	-	-	0	0%	3
ARNAGE U.S.	3	-	3	6	32%	-	3	3	2	3	11	58%	-	1	1	2	11%	19
BEAUMONT A.S.	-	-	4	4	20%	-	4	-	5	3	12	60%	3	1	-	4	20%	20
CHATEAU DU LOIR C.O.C.	1	-	3	4	33%	-	3	1	4	-	8	67%	-	-	-	0	0%	12
COULAINES J.S.	8	-	12	20	20%	1	5	18	26	17	67	67%	9	4	-	13	13%	100
CERANS YVRE BASKET	4	1	3	8	42%	-	-	5	-	5	10	53%	-	-	1	1	5%	19
LA FERTE BERNARD V.S.	6	7	9	22	24%	-	4	21	12	13	50	54%	15	4	2	21	23%	93
LA FLECHE US	6	3	6	15	28%	-	-	6	11	11	28	52%	6	5	-	11	20%	54
GUECELARD B.B.C.	11	1	8	20	25%	6	3	10	4	15	38	48%	8	9	4	21	27%	79
JOUE L'ABBE MONTBIZOT	16	-	7	23	85%	-	2	-	1	-	3	11%	-	1	-	1	4%	27
MAMERS S.A.	2	-	3	5	71%	-	1	-	-	1	2	29%	-	-	-	0	0%	7
LE MANS SAINT PAVIN	45	5	15	65	29%	3	16	19	24	29	91	40%	38	17	16	71	31%	227
MONTFORT SPORT BASKET	2	-	2	4	100%	-	-	-	-	-	0	0%	-	-	-	0	0%	4
LE MANS S.L.B.	10	-	3	13	52%	-	2	-	4	5	11	44%	1	-	-	1	4%	25
LE MANS C.S.S.G.	15	-	5	20	80%	2	3	-	-	-	5	20%	-	-	-	0	0%	25
LE MANS GSOS	19	7	7	33	38%	-	8	8	10	14	40	47%	6	5	2	13	15%	86
LE MANS JALT	13	1	10	24	21%	1	7	15	19	19	61	54%	19	7	2	28	25%	113
LE MANS J.C.M.	4	-	5	9	13%	1	3	9	13	10	36	53%	17	3	3	23	34%	68
LE MANS SCM	14	-	35	49	26%	2	19	34	29	30	114	61%	13	6	4	23	12%	186
ROUILLON E.G	5	6	1	12	33%	-	-	-	-	2	2	6%	5	11	6	22	61%	36
ANILLE BRAYE BASKET	12	-	4	16	57%	3	3	3	1	-	10	36%	-	2	-	2	7%	28
SAINTE MARIE LA BRIERE US	-	-	-	0	-	-	-	-	-	-	0	-	-	-	-	0	-	0
ST MARS D OUTILLE LES MOUETTES	26	1	7	34	41%	4	5	6	19	10	44	54%	2	1	1	4	5%	82
SILLE LE PHILIPPE B.C	-	-	3	3	100%	-	-	-	-	-	0	0%	-	-	-	0	0%	3
LE MANS A.S.MADELEINE	7	2	16	25	25%	-	2	8	14	27	51	50%	15	5	6	26	25%	102
CONLIE B.C.	1	-	2	3	33%	-	1	2	1	-	4	44%	-	1	1	2	22%	9
CD72 – HORS ASSOCIATION – SARTHE	-	-	12	12	100%	-	-	-	-	-	0	0%	-	-	-	0	0%	12
CHANGE BASKET CLUB	36	-	16	52	38%	1	9	17	26	24	77	57%	4	3	-	7	5%	136
RUAUDIN JEUNESSES SPORTIVE	7	-	7	14	29%	-	2	14	4	2	22	46%	6	3	3	12	25%	48
BASKET CANTONAL MALICORNAIS	-	-	-	0	-	-	-	-	-	-	0	-	-	-	-	0	-	0
LA CHARTRE A.S.	-	-	4	4	100%	-	-	-	-	-	0	0%	-	-	-	0	0%	4
LAIGNE ST GERVAIS CO	-	-	-	0	0%	-	-	-	2	-	2	100%	-	-	-	0	0%	2
LE GRAND LUCE UNION SPORTIVE	1	-	2	3	100%	-	-	-	-	-	0	0%	-	-	-	0	0%	3
MANSIGNE BASKET CLUB	11	-	3	14	88%	2	-	-	-	-	2	13%	-	-	-	0	0%	16
SABLE BASKET	5	2	2	9	13%	1	1	11	19	10	42	61%	8	8	2	18	26%	69
SOM BASKET-BALL	8	-	13	21	48%	-	3	11	1	5	20	45%	1	2	-	3	7%	44
CHAMPAGNE ES	-	-	2	2	67%	-	-	-	-	-	0	0%	1	-	-	1	33%	3
MULSANNE BASKET 2000	7	-	5	12	29%	-	1	5	9	9	24	57%	2	4	-	6	14%	42
SAVIGNE L'EVEQUE B.C.	2	-	2	4	100%	-	-	-	-	-	0	0%	-	-	-	0	0%	4
TELOCHE BASKET CLUB	-	-	-	0	-	-	-	-	-	-	0	-	-	-	-	0	-	0
LE LUDE BASKET CLUB	-	-	-	0	-	-	-	-	-	-	0	-	-	-	-	0	-	0
ETIVAL BASKET CLUB	6	-	6	12	36%	2	2	6	1	2	13	39%	5	3	-	8	24%	33
FRESNAY /SARTHE	1	7	7	15	28%	1	8	10	7	9	35	65%	2	2	-	4	7%	54
LA CHAPELLE ST AUBIN	13	3	9	25	16%	1	12	21	27	25	86	56%	17	20	5	42	27%	153
ECOMMOY K.B.C.	-	-	-	0	-	-	-	-	-	-	0	-	-	-	-	0	-	0
MAROLLAIS S.C.	-	-	-	0	-	-	-	-	-	-	0	-	-	-	-	0	-	0
BASKET CLUB ROEZEEN	6	1	9	16	18%	4	6	8	17	21	56	62%	13	4	1	18	20%	90
BOULOIRE US	-	-	4	4	100%	-	-	-	-	-	0	0%	-	-	-	0	0%	4
NEUVILLE BASKET ASSOCIATION	1	-	1	2	100%	-	-	-	-	-	0	0%	-	-	-	0	0%	2
LOUE-BRULON	-	-	1	1	100%	-	-	-	-	-	0	0%	-	-	-	0	0%	1
<b>TOTAL SARTHE</b>	<b>334</b>	<b>47</b>	<b>280</b>	<b>661</b>	<b>50%</b>	<b>35</b>	<b>138</b>	<b>271</b>	<b>313</b>	<b>321</b>	<b>1078</b>	<b>39%</b>	<b>216</b>	<b>132</b>	<b>60</b>	<b>408</b>	<b>13%</b>	<b>2147</b>



<i>Rang</i>	<i>CLUB</i>	<i>MASCULIN</i>	<i>FEMININ</i>	<i>TOTAL</i>	<i>% Masculin</i>	<i>% Féminin</i>
1	LE MANS SAINT PAVIN	157	70	227	69,16%	30,84%
2	LE MANS SCM	177	9	186	95,16%	4,84%
3	LA CHAPELLE ST AUBIN	117	36	153	76,47%	23,53%
4	CHANGE BASKET CLUB	94	42	136	69,12%	30,88%
5	LE MANS JALT	109	4	113	96,46%	3,54%
6	LE MANS A.S.MADELEINE	67	35	102	65,69%	34,31%
7	COULAINES J.S.	53	47	100	53,00%	47,00%
8	LA FERTE BERNARD V.S.	63	30	93	67,74%	32,26%
9	BASKET CLUB ROEZEEN	58	32	90	64,44%	35,56%
10	ST MARS D OUTILLE LES MOUETTES	44	38	82	53,66%	46,34%
11	GUECELARD B.B.C.	41	38	79	51,90%	48,10%
12	SABLE BASKET	41	28	69	59,42%	40,58%
13	LE MANS J.C.M.	46	22	68	67,65%	32,35%
14	LA FLECHE US	40	14	54	74,07%	25,93%
15	FRESNAY /SARTHE	35	19	54	64,81%	35,19%
16	RUAUDIN JEUNESSES SPORTIVE	27	21	48	56,25%	43,75%
17	SOM BASKET-BALL	7	37	44	15,91%	84,09%
18	MULSANNE BASKET 2000	30	12	42	71,43%	28,57%
19	ROUILLON E.G	25	11	36	69,44%	30,56%
20	ROUILLON E.G	25	11	36	69,44%	30,56%
21	ETIVAL BASKET CLUB	20	13	33	60,61%	39,39%
22	ANILLE BRAYE BASKET	18	10	28	64,29%	35,71%
23	JOUE L'ABBE MONTBIZOT	15	12	27	55,56%	44,44%
24	LE MANS C.S.S.G.	25	0	25	100,00%	0,00%
25	LE MANS GSOS	15	10	25	60,00%	40,00%
26	BEAUMONT A.S.	14	6	20	70,00%	30,00%
27	ARNAGE U.S.	11	8	19	57,89%	42,11%
28	CERANS YVRE BASKET	10	9	19	52,63%	47,37%
29	MANSIGNE BASKET CLUB	14	2	16	87,50%	12,50%
30	CD72 – HORS ASSOCIATION – SARTHE	10	2	12	83,33%	16,67%
31	CONLIE B.C.	5	4	9	55,56%	44,44%
32	MAMERS S.A.	5	2	7	71,43%	28,57%
33	LE MANS S.L.B.	1	3	4	25,00%	75,00%
34	LA CHARTRE A.S.	0	4	4	0,00%	100,00%
35	SAVIGNE L'EVEQUE B.C.	3	1	4	75,00%	25,00%
36	BOULOIRE US	3	1	4	75,00%	25,00%
37	ALLONNES J.S.	1	2	3	33,33%	66,67%
38	SILLE LE PHILIPPE B.C	1	2	3	33,33%	66,67%
39	LE GRAND LUCE UNION SPORTIVE	3	0	3	100,00%	0,00%
40	CHAMPAGNE ES	1	2	3	33,33%	66,67%
41	LAIGNE ST GERVAIS CO	2	0	2	100,00%	0,00%
42	NEUVILLE BASKET ASSOCIATION	2	0	2	100,00%	0,00%
43	LOUE-BRULON	1	0	1	100,00%	0,00%
44	SAINTE MARS LA BRIERE US	0	0	0	-	-
45	BASKET CANTONAL MALICORNAIS	0	0	0	-	-
46	TELOCHE BASKET CLUB	0	0	0	-	-
47	LE LUDE BASKET CLUB	0	0	0	-	-
48	ECOMMOY K.B.C.	0	0	0	-	-
49	MAROLLAIS S.C.	0	0	0	-	-
50	LE MANS BASKET CORPO 72	0	0	0	-	-
51	ASCE MMA	0	0	0	-	-
52						
53						
54						
55						
56						
57						
58						
<b>Total</b>		<b>1436</b>	<b>649</b>	<b>2085</b>	<b>68,87%</b>	<b>31,13%</b>



## ETAT COMPARATIF sur 2 saisons des licenciés Sarthois

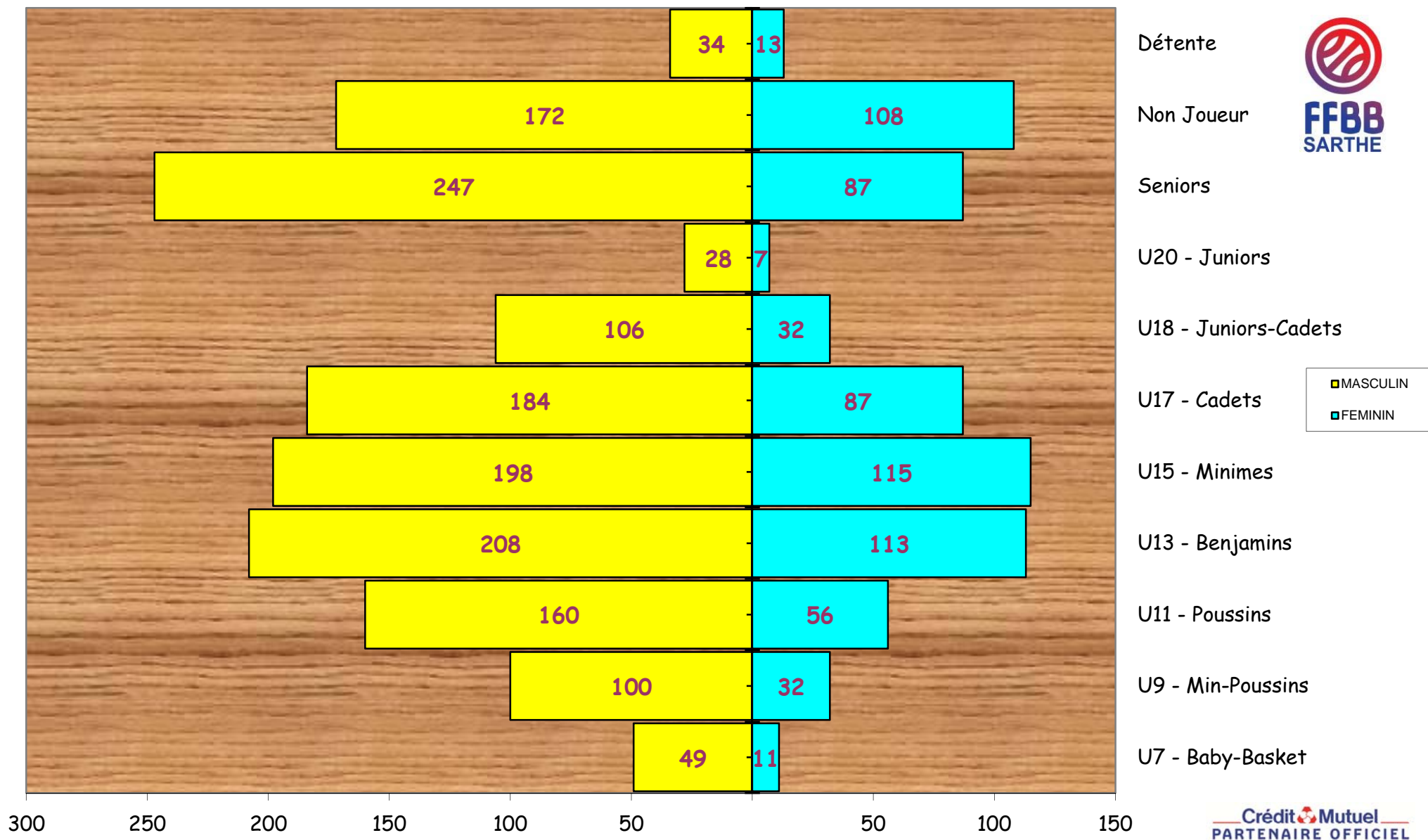
	SAISON				COMPARAISON	
	2018 / 2019 (chiffres en fin de saison)		2019 / 2020 (chiffres au 01/09/2019)		Ecart	%
<b>CLUBS</b>	51		<b>42</b>		-9	-21,43%
<b>Masculin</b>	5 010	68,68%	1 486	69,21%	-3524	-237,15%
<b>Féminin</b>	2 285	31,32%	661	30,79%	-1624	-245,69%
<b>TOTAL</b>	<b>7 295</b>		<b>2 147</b>		<b>-5148</b>	<b>-239,78%</b>

CATEGORIES	MASCULINS			FEMININS		
	Saison 18/19	Saison 19/20	écart	Saison 18/19	Saison 19/20	écart
<b>SENIORS</b>	877	<b>247</b>	<b>-630</b>	339	<b>87</b>	<b>-252</b>
<b>U20</b>	71	<b>28</b>	<b>-43</b>	25	<b>7</b>	<b>-18</b>
<b>U18</b>	246	<b>106</b>	<b>-140</b>	103	<b>32</b>	<b>-71</b>
<b>U17</b>	427	<b>184</b>	<b>-243</b>	169	<b>87</b>	<b>-82</b>
<b>U15</b>	546	<b>198</b>	<b>-348</b>	300	<b>115</b>	<b>-185</b>
<b>U13</b>	548	<b>208</b>	<b>-340</b>	360	<b>113</b>	<b>-247</b>
<b>U11</b>	602	<b>160</b>	<b>-442</b>	270	<b>56</b>	<b>-214</b>
<b>U9</b>	507	<b>100</b>	<b>-407</b>	219	<b>32</b>	<b>-187</b>
<b>U7</b>	505	<b>49</b>	<b>-456</b>	179	<b>11</b>	<b>-168</b>
<b>DETENTE</b>	254	<b>34</b>	<b>-220</b>	82	<b>13</b>	<b>-69</b>
<b>NON-JOUEURS</b>	427	<b>172</b>	<b>-255</b>	239	<b>108</b>	<b>-131</b>
<b>TOTAL</b>	5 010	<b>1 486</b>	<b>-3 524</b>	2 285	<b>661</b>	<b>-1 624</b>

Moyenne de licenciés par clubs

**51,12**

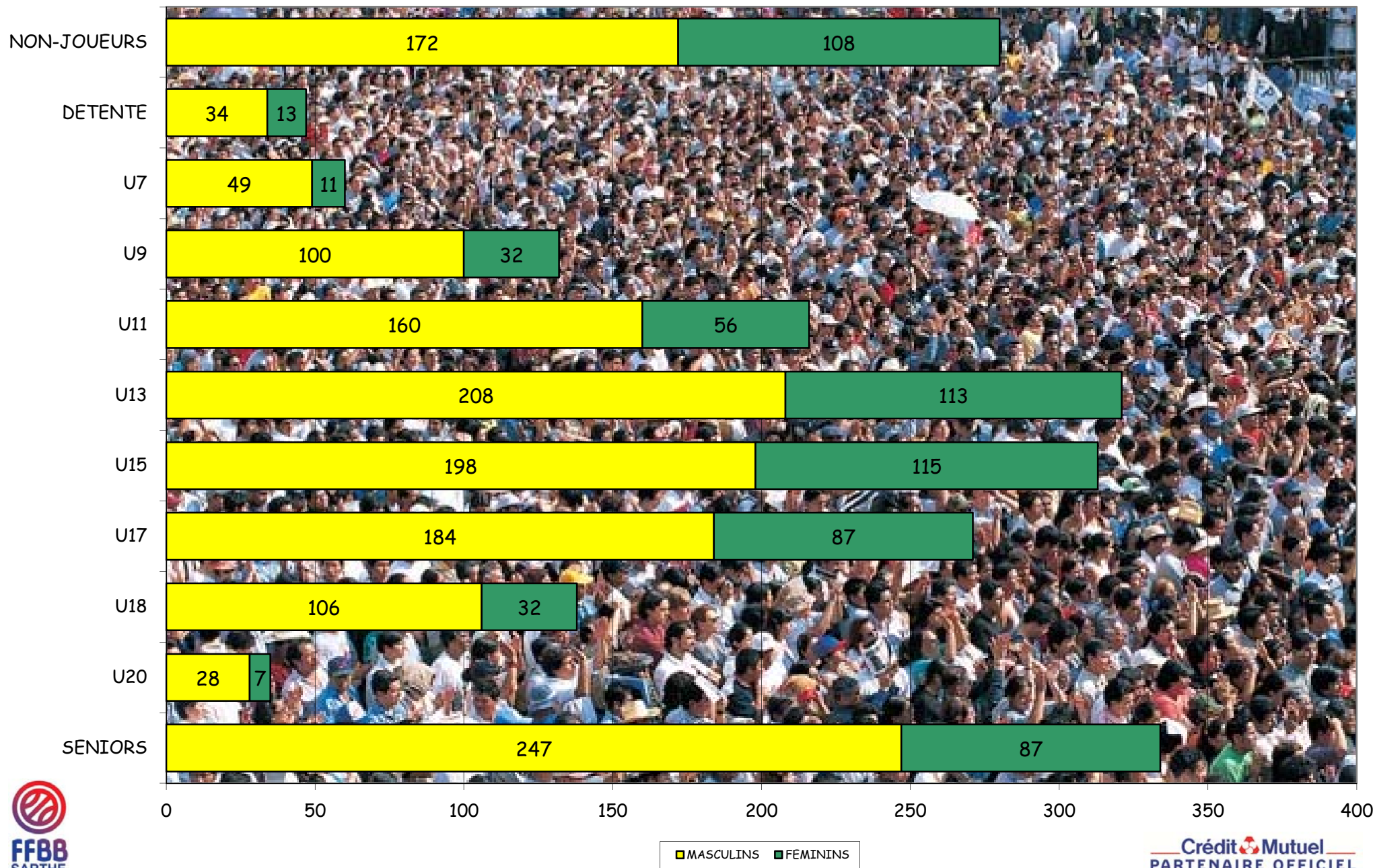
Représentation par catégorie et sexe - Saison 2019-2020



FFBB  
SARTHE

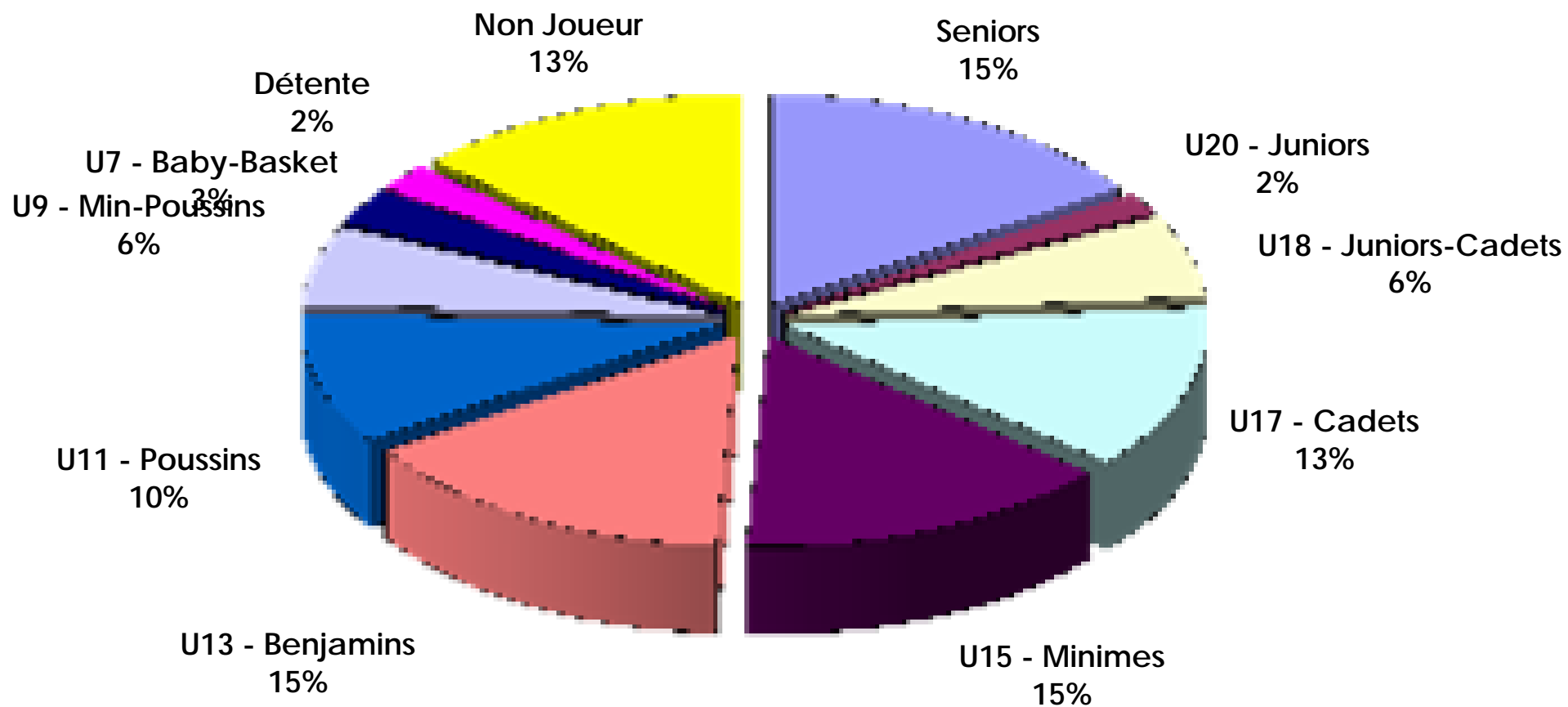
■ MASCULIN  
■ FEMININ

## Graphe par catégorie et sexe





# Représentation par catégories Saison 2019-2020





# Représentation par type - saison 2019 - 2020

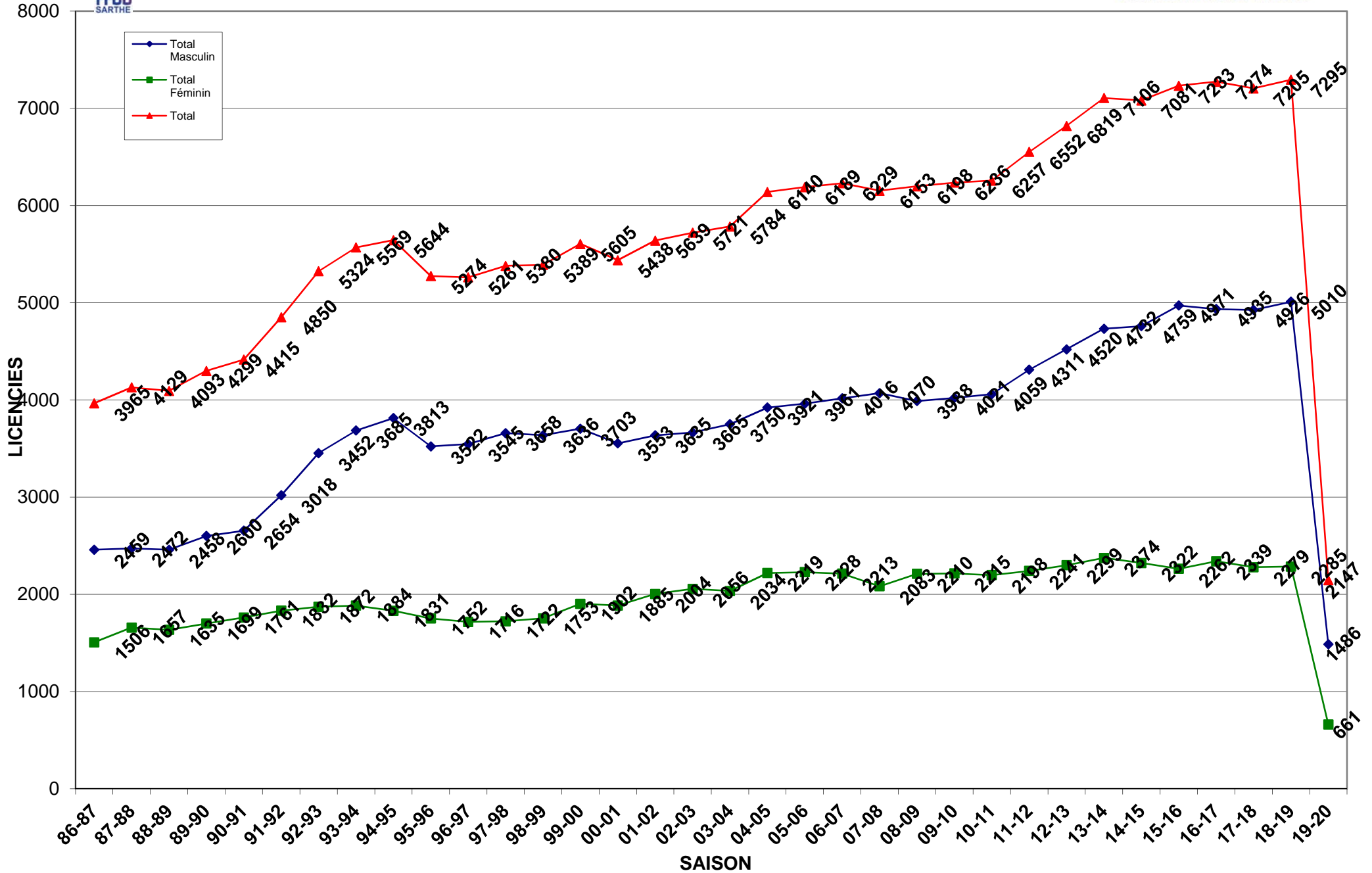
RENOUV./MUTATION  
96%



CREATION  
4%

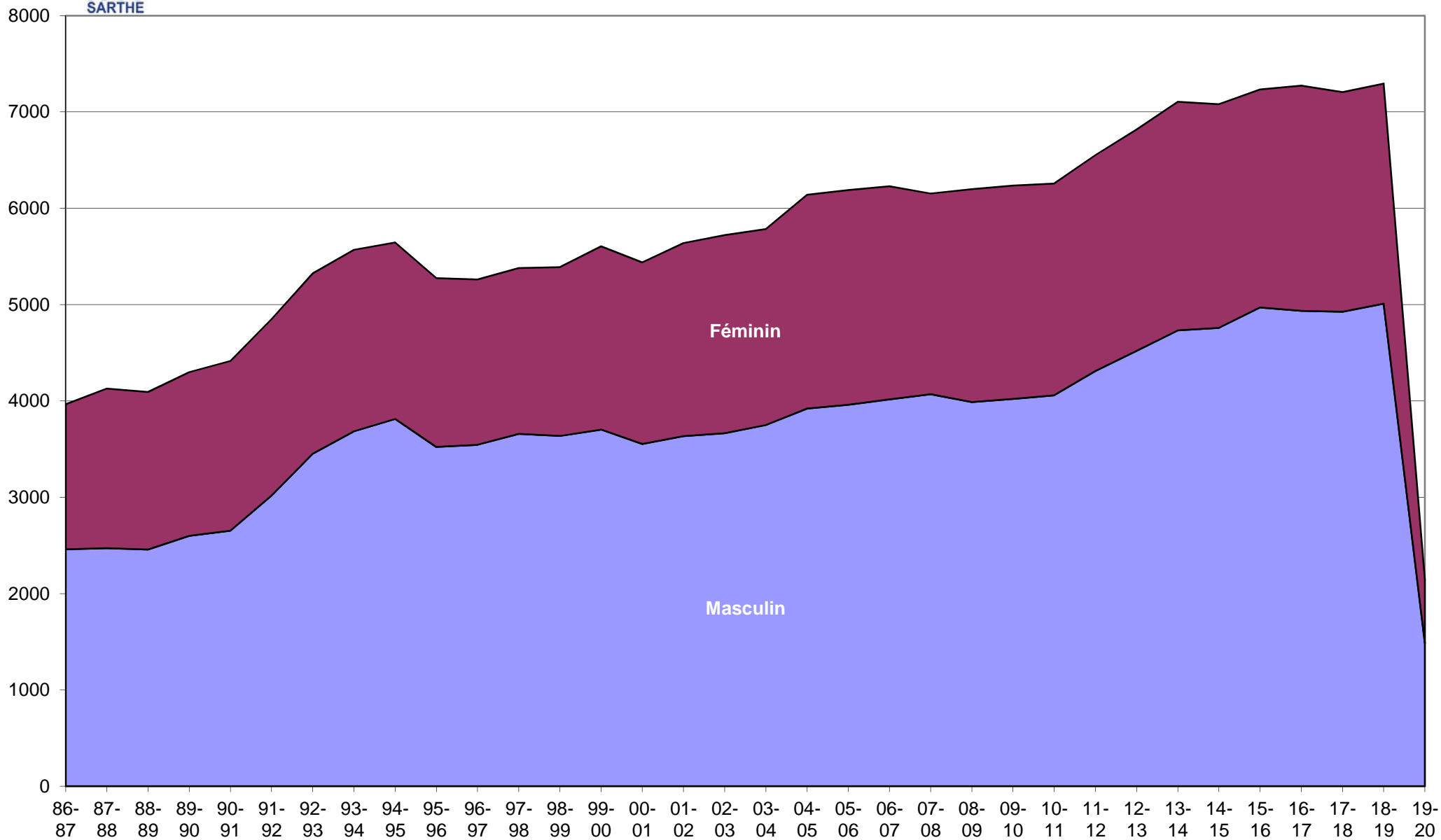


Evolution des licenciés depuis les 34 dernières saisons





### Evolution par sexe sur les 34 dernières saisons







Crédit Mutuel  
PARTENAIRE OFFICIEL

Saison	Total Masculin	Total Féminin	Total	% Augmentation	Différence
31-32	0	0	52	100,00%	52
32-33	0	0	83	37,35%	31
33-34	0	0	0	0,00%	-83
34-35	0	0	0	0,00%	0
35-36	0	0	0	0,00%	0
36-37	0	0	0	0,00%	0
37-38	0	0	0	0,00%	0
38-39	0	0	0	0,00%	0
39-40	0	0	0	0,00%	0
40-41	0	0	0	0,00%	0
41-42	0	0	0	0,00%	0
42-43	0	0	0	0,00%	0
43-44	0	0	0	0,00%	0
44-45	0	0	0	0,00%	0
45-46	0	0	0	0,00%	0
46-47	0	0	0	0,00%	0
47-48	0	0	52	100,00%	52
48-49	0	0	0	0,00%	-52
49-50	0	0	931	100,00%	931
50-51	0	0	935	0,43%	4
51-52	0	0	911	-2,63%	-24
52-53	0	0	792	-15,03%	-119
53-54	0	0	0	0,00%	-792
54-55	0	0	0	0,00%	0
55-56	0	0	0	0,00%	0
56-57	0	0	0	0,00%	0
57-58	0	0	0	0,00%	0
58-59	0	0	996	100,00%	996
59-60	0	0	0	0,00%	-996
60-61	0	0	0	0,00%	0
61-62	0	0	1258	100,00%	1258
62-63	0	0	1249	-0,72%	-9
63-64	0	0	0	0,00%	-1249
64-65	0	0	0	0,00%	0
65-66	0	0	1309	100,00%	1309
66-67	0	0	1355	3,39%	46
67-68	0	0	1759	22,97%	404
68-69	0	0	2104	16,40%	345
69-70	0	0	2032	-3,54%	-72
70-71	0	0	2120	4,15%	88
71-72	0	0	2535	16,37%	415
72-73	0	0	2542	0,28%	7
73-74	0	0	2731	6,92%	189
74-75	0	0	2973	8,14%	242
75-76	0	0	3061	2,87%	88
76-77	0	0	2880	-6,28%	-181
77-78	0	0	3208	10,22%	328
78-79	0	0	3471	7,58%	263
79-80	0	0	3770	7,93%	299
80-81	0	0	3977	5,20%	207



Crédit Mutuel  
PARTENAIRE OFFICIEL

Saison	Total Masculin	Total Féminin	Total	% Augmentation	Différence
81-82	0	0	3987	0,25%	10
82-83	0	0	3883	-2,68%	-104
83-84	2349	1709	4058	4,31%	175
84-85	2586	1749	4335	6,39%	277
85-86	2714	1778	4492	3,50%	157
86-87	2459	1506	3965	-13,29%	-527
87-88	2472	1657	4129	3,97%	164
88-89	2458	1635	4093	-0,88%	-36
89-90	2600	1699	4299	4,79%	206
90-91	2654	1761	4415	2,63%	116
91-92	3018	1832	4850	8,97%	435
92-93	3452	1872	5324	8,90%	474
93-94	3685	1884	5569	4,40%	245
94-95	3813	1831	5644	1,33%	75
95-96	3522	1752	5274	-7,02%	-370
96-97	3545	1716	5261	-0,25%	-13
97-98	3658	1722	5380	2,21%	119
98-99	3636	1753	5389	0,17%	9
99-00	3703	1902	5605	3,85%	216
00-01	3553	1885	5438	-3,07%	-167
01-02	3635	2004	5639	3,56%	201
02-03	3665	2056	5721	1,43%	82
03-04	3750	2034	5784	1,09%	63
04-05	3921	2219	6140	5,80%	356
05-06	3961	2228	6189	0,79%	49
06-07	4016	2213	6229	0,64%	40
07-08	4070	2083	6153	-1,24%	-76
08-09	3988	2210	6198	0,73%	45
09-10	4021	2215	6236	0,61%	38
10-11	4059	2198	6257	0,34%	21
11-12	4311	2241	6552	4,50%	295
12-13	4520	2299	6819	3,92%	267
13-14	4732	2374	7106	4,04%	287
14-15	4759	2322	7081	-0,35%	-25
15-16	4971	2262	7233	2,10%	152



## COMPARATIF SUR 8 SAISONS

	MASCULINS								FEMININS							
	Saison 12/13	Saison 13/14	Saison 14/15	Saison 15/16	Saison 16/17	Saison 17/18	Saison 18/19	Saison 19/20	Saison 12/13	Saison 13/14	Saison 14/15	Saison 15/16	Saison 16/17	Saison 17/18	Saison 18/19	Saison 19/20
<b>SENIORS</b>	800	775	932	969	887	861	877	<b>247</b>	364	357	346	329	336	317	341	<b>87</b>
<b>U20 - JUNIORS</b>	80	97	84	78	55	84	71	<b>28</b>	25	29	51	48	26	28	25	<b>7</b>
<b>U18 - CADETS JUNIORS</b>	249	236	219	219	216	227	246	<b>106</b>	145	143	132	103	105	111	103	<b>32</b>
<b>U17 - CADETS</b>	324	328	355	366	391	424	427	<b>184</b>	220	178	202	194	204	188	169	<b>87</b>
<b>U15 - MINIMES</b>	417	453	496	524	539	535	546	<b>198</b>	244	294	253	250	267	311	300	<b>115</b>
<b>U13 - BENJAMINS</b>	472	520	539	516	597	578	548	<b>208</b>	288	276	304	335	339	316	360	<b>113</b>
<b>U11 - POUSSINS</b>	518	552	557	633	597	565	602	<b>160</b>	310	346	304	330	358	302	270	<b>56</b>
<b>U9 - MINI-POUSSINS</b>	504	516	499	575	536	499	507	<b>100</b>	214	207	233	227	224	195	219	<b>32</b>
<b>U7 - BABY</b>	429	485	442	469	474	465	505	<b>49</b>	163	167	141	139	154	172	179	<b>11</b>
<b>DETENTE</b>	302	357	232	213	208	238	254	<b>34</b>	98	134	120	83	91	85	81	<b>13</b>
<b>NON-JOUEURS</b>	425	413	404	410	435	450	425	<b>172</b>	228	243	236	224	235	254	237	<b>108</b>
<b>TOTAL</b>	<b>4 520</b>	4 732	4 759	4 972	4 935	4 926	5 008	<b>1 486</b>	<b>2 299</b>	<b>2 374</b>	2 322	2 262	2 339	2 279	2 284	<b>661</b>
<b>Ecart</b>		<b>212</b>	<b>27</b>	<b>213</b>	<b>-37</b>	<b>-9</b>	<b>82</b>	<b>-3 522</b>		<b>75</b>	<b>-52</b>	<b>-60</b>	<b>77</b>	<b>-60</b>	<b>5</b>	<b>-1 623</b>