

TABLEAU DE BORD DES LICENCIÉS

COMITÉ DE LA SARTHE

A la date du : **02/04/2019**

Fin de saison 2017-2018

ECART **+ 57**

Ecart sur même période

2017-2018	2016-2017	2015-2016
81	-4	38
1,13%	-0,06%	0,53%

	Saison en cours		Saison précédente *	
	2018-2019	%	2017-2018	%
MASCULINS	4 989	68,70%	4 926	68,37%
FEMININS	2 273	31,30%	2 279	31,63%
TOTAL	7 262		7 205	
Seniors	1 214	16,72%	1 178	16,35%
U20 - Juniors	96	1,32%	112	1,55%
U18 - Juniors-Cadets	349	4,81%	338	4,69%
U17 - Cadets	596	8,21%	612	8,49%
U15 - Minimes	845	11,64%	846	11,74%
U13 - Benjamins	907	12,49%	894	12,41%
U11 - Poussins	868	11,95%	867	12,03%
U9 - Min-Poussins	717	9,87%	694	9,63%
U7 - Baby-Basket	682	9,39%	637	8,84%
Détente	331	4,56%	323	4,48%
Non Joueur	657	9,05%	704	9,77%

Catégorie	MASCULIN				FEMININ				Catégorie
	18-19	%	17-18	Ecart	18-19	%	17-18	Ecart	
Seniors	876	17,56%	861	+ 15	338	14,87%	317	+ 21	Seniors
U20 - Juniors	71	1,42%	84	- 13	25	1,10%	28	- 3	U20 - Juniors
U18 - Juniors-Cadets	246	4,93%	227	+ 19	103	4,53%	111	- 8	U18 - Juniors-Cadets
U17 - Cadets	427	8,56%	424	+ 3	169	7,44%	188	- 19	U17 - Cadets
U15 - Minimes	545	10,92%	535	+ 10	300	13,20%	311	- 11	U15 - Minimes
U13 - Benjamins	548	10,98%	578	- 30	359	15,79%	316	+ 43	U13 - Benjamins
U11 - Poussins	600	12,03%	565	+ 35	268	11,79%	302	- 34	U11 - Poussins
U9 - Min-Poussins	500	10,02%	499	+ 1	217	9,55%	195	+ 22	U9 - Min-Poussins
U7 - Baby-Basket	503	10,08%	465	+ 38	179	7,88%	172	+ 7	U7 - Baby-Basket
Détente	253	5,07%	238	+ 15	78	3,43%	85	- 7	Détente
Non Joueur	420	8,42%	450	- 30	237	10,43%	254	- 17	Non Joueur
TOTAL	4 989	68,70%	4 926	+ 63	2 273	31,30%	2 279	- 6	TOTAL

	Masculin	%	Féminin	%
FFBB	333 690	64,93%	180 255	35,07%
Ligue	35 580	55,63%	28 380	44,37%
Sarthe	4 989	68,70%	2 273	31,30%

La Ligue Pays de Loire représente 12,44% de la FFBB
 La Sarthe représente 11,35% de la Ligue Pays de Loire
 La Sarthe représente 1,41% de la FFBB

Moyenne de licenciés par clubs	142,39
Nombres de clubs pris en compte	51

* les chiffres de 2017-2018 sont bien sûr ceux de fin de saison

Édité par la Commission Qualifications
 Marcel GUIBERT

COMPARATIF SUR DEUX SAISON A LA MEME DATE

Saison 2017-2018 au	02/04/2018	écart	Saison 2018-2019 au	02/04/2019
HOMMES	4 915	68,37%	+ 74	HOMMES 4 989 68,70%
FEMMES	2 274	31,63%	- 1	FEMMES 2 273 31,30%
TOTAL	7 189		7 262	
Différence		+ 73		1,02%

2018-2019		
CREATION	1 552	21,37%
RENOUVELLEMENT/MUTATION	5 710	78,63%

Top 10 des licenciés par clubs

Rang	CLUB	MASCULIN	FEMININ	TOTAL	% Masculin	% Féminin
1	LA CHAPELLE ST AUBIN	237	71	308	76,95%	23,05%
2	LE MANS SAINT PAVIN	207	97	304	68,09%	31,91%
3	LE MANS SCM	262	24	286	91,61%	8,39%
4	SABLE BASKET	156	112	268	58,21%	41,79%
5	COULAINES J.S.	154	111	265	58,11%	41,89%
6	LE MANS C.S.S.G.	205	54	259	79,15%	20,85%
7	RUAUDIN JEUNESSES SPORTIVE	160	96	256	62,50%	37,50%
8	FRESNAY /SARTHE	160	94	254	62,99%	37,01%
9	LE MANS JALT	240	7	247	97,17%	2,83%
9	LE MANS J.C.M.	167	80	247	67,61%	32,39%



6	LE MANS SCM	30	2	32	93,75%	6,25%
7	CHANGE BASKET CLUB	11	19	30	36,67%	63,33%
8	LE MANS JALT	29	0	29	100,00%	0,00%
9	LA FERTE BERNARD V.S.	13	15	28	46,43%	53,57%
10	CHATEAU DU LOIR C.O.C.	18	9	27	66,67%	33,33%
11	LA FLECHE US	19	8	27	70,37%	29,63%
12	LE MANS A.S.MADELEINE	18	9	27	66,67%	33,33%
13	LE GRAND LUCE UNION SPORTIVE	14	13	27	51,85%	48,15%
14	LE MANS C.S.S.G.	16	9	25	64,00%	36,00%
15	ST MARS D OUTILLE LES MOUETTES	11	14	25	44,00%	56,00%
16	CERANS YVRE BASKET	13	11	24	54,17%	45,83%
17	GUECELARD B.B.C.	9	15	24	37,50%	62,50%
18	CONLIE B.C.	16	7	23	69,57%	30,43%
19	MULSANNE BASKET 2000	15	8	23	65,22%	34,78%
20	SILLE LE PHILIPPE B.C	11	9	20	55,00%	45,00%

6	LE MANS A.S.MADELEINE	21	10	31	67,74%	32,26%
7	BASKET CLUB ROZEZEN	20	11	31	64,52%	35,48%
8	LA FERTE BERNARD V.S.	25	5	30	83,33%	16,67%
9	COULAINES J.S.	17	12	29	58,62%	41,38%
10	CERANS YVRE BASKET	18	10	28	64,29%	35,71%
11	FRESNAY /SARTHE	17	11	28	60,71%	39,29%
12	LE MANS JALT	27	0	27	100,00%	0,00%
13	ROUILLON E.G	14	9	23	60,87%	39,13%
14	RUAUDIN JEUNESSES SPORTIVE	19	4	23	82,61%	17,39%
15	LA FLECHE US	14	8	22	63,64%	36,36%
16	CONLIE B.C.	18	4	22	81,82%	18,18%
17	CHATEAU DU LOIR C.O.C.	11	9	20	55,00%	45,00%
18	ST MARS D OUTILLE LES MOUETTES	13	7	20	65,00%	35,00%
19	ETIVAL BASKET CLUB	15	5	20	75,00%	25,00%
20	LE MANS C.S.S.G.	17	2	19	89,47%	10,53%

Top 20 Clubs - Licence U9 (Mini Poussin)

Place	CLUB	MASCULIN	FEMININ	TOTAL	% Masculin	% Féminin
1	LA CHAPELLE ST AUBIN	35	8	43	81,40%	18,60%
2	LE MANS SAINT PAVIN	23	8	31	74,19%	25,81%
3	LE MANS C.S.S.G.	23	7	30	76,67%	23,33%
4	ROUILLON E.G	15	14	29	51,72%	48,28%
5	LE MANS A.S.MADELEINE	18	11	29	62,07%	37,93%
6	LE MANS J.C.M.	17	11	28	60,71%	39,29%
7	LA FERTE BERNARD V.S.	20	7	27	74,07%	25,93%
8	LE MANS JALT	25	1	26	96,15%	3,85%
9	FRESNAY /SARTHE	14	11	25	56,00%	44,00%
10	ARNAGE U.S.	18	6	24	75,00%	25,00%
11	COULAINES J.S.	14	10	24	58,33%	41,67%
12	CERANS YVRE BASKET	17	7	24	70,83%	29,17%
13	RUAUDIN JEUNESSES SPORTIVE	13	10	23	56,52%	43,48%
14	SABLE BASKET	15	7	22	68,18%	31,82%
15	CONLIE B.C.	16	5	21	76,19%	23,81%
16	BOULOIRE US	14	7	21	66,67%	33,33%
17	LA FLECHE US	12	8	20	60,00%	40,00%
18	JOUE L'ABBE MONTBIZOT	14	6	20	70,00%	30,00%
19	BASKET CLUB ROZEZEN	13	7	20	65,00%	35,00%
20	CHATEAU DU LOIR C.O.C.	16	3	19	84,21%	15,79%

Top 20 Clubs - Licence U7 (Baby Basket)

Place	CLUB	MASCULIN	FEMININ	TOTAL	% Masculin	% Féminin
1	LA FLECHE US	30	16	46	65,22%	34,78%
2	FRESNAY /SARTHE	27	16	43	62,79%	37,21%
3	BASKET CLUB ROZEZEN	28	11	39	71,79%	28,21%
4	LA CHAPELLE ST AUBIN	30	7	37	81,08%	18,92%
5	RUAUDIN JEUNESSES SPORTIVE	26	9	35	74,29%	25,71%
6	GUECELARD B.B.C.	21	10	31	67,74%	32,26%
7	JOUE L'ABBE MONTBIZOT	22	9	31	70,97%	29,03%
8	ROUILLON E.G	23	7	30	76,67%	23,33%
9	LE MANS A.S.MADELEINE	22	7	29	75,86%	24,14%
10	LE MANS SAINT PAVIN	19	4	23	82,61%	17,39%
11	LA FERTE BERNARD V.S.	16	5	21	76,19%	23,81%
12	ANILLE BRAYE BASKET	17	4	21	80,95%	19,05%
13	ARNAGE U.S.	14	5	19	73,68%	26,32%
14	ST MARS D OUTILLE LES MOUETTES	13	6	19	68,42%	31,58%
15	MONTFORT SPORT BASKET	10	7	17	58,82%	41,18%
16	LE MANS C.S.S.G.	14	3	17	82,35%	17,65%
17	NEUVILLE BASKET ASSOCIATION	14	3	17	82,35%	17,65%
18	LE MANS J.C.M.	10	6	16	62,50%	37,50%
19	SABLE BASKET	9	7	16	56,25%	43,75%
20	BASKET CANTONAL MALICORNAIS	12	3	15	80,00%	20,00%

Top 20 Clubs - Licence Détente

Place	CLUB	MASCULIN	FEMININ	TOTAL	% Masculin	% Féminin
1	FRESNAY /SARTHE	24	10	34	70,59%	29,41%
2	ANILLE BRAYE BASKET	18	8	26	69,23%	30,77%
3	SABLE BASKET	15	7	22	68,18%	31,82%
4	LA FERTE BERNARD V.S.	16	5	21	76,19%	23,81%
5	LA FLECHE US	13	6	19	68,42%	31,58%
6	LE MANS GSOS	10	8	18	55,56%	44,44%
7	LA CHAPELLE ST AUBIN	16	0	16	100,00%	0,00%
8	ROUILLON E.G	12	3	15	80,00%	20,00%
9	SILLE LE PHILIPPE B.C	11	2	13	84,62%	15,38%
10	LE MANS SAINT PAVIN	7	4	11	63,64%	36,36%
11	LE MANS J.C.M.	11	0	11	100,00%	0,00%
12	ST MARS D OUTILLE LES MOUETTES	7	4	11	63,64%	36,36%
13	RUAUDIN JEUNESSES SPORTIVE	11	0	11	100,00%	0,00%
14	GUECELARD B.B.C.	5	5	10	50,00%	50,00%
15	NEUVILLE BASKET ASSOCIATION	7	3	10	70,00%	30,00%
16	JOUE L'ABBE MONTBIZOT	9	0	9	100,00%	0,00%
17	LE MANS A.S.MADELEINE	7	2	9	77,78%	22,22%
18	CONLIE B.C.	9	0	9	100,00%	0,00%
19	LE GRAND LUCE UNION SPORTIVE	6	3	9	66,67%	33,33%
20	LE MANS C.S.S.G.	8	0	8	100,00%	0,00%

Top 20 Clubs - Licence Non Joueur

Place	CLUB	MASCULIN	FEMININ	TOTAL	% Masculin	% Féminin
1	LE MANS SCM	41	16	57	71,93%	28,07%
2	LE MANS A.S.MADELEINE	24	13	37	64,86%	35,14%
3	LE MANS JALT	24	6	30	80,00%	20,00%
4	CHANGE BASKET CLUB	19	11	30	63,33%	36,67%
5	COULAINES J.S.	21	8	29	72,41%	27,59%
6	RUAUDIN JEUNESSES SPORTIVE	20	8	28	71,43%	28,57%
7	LE MANS SAINT PAVIN	19	5	24	79,17%	20,83%
8	SABLE BASKET	12	11	23	52,17%	47,83%
9	SOM BASKET-BALL	13	8	21	61,90%	38,10%
10	LE MANS C.S.S.G.	16	4	20	80,00%	20,00%
11	LA FERTE BERNARD V.S.	12	7	19	63,16%	36,84%
12	ALLONNES J.S.	7	9	16	43,75%	56,25%
13	LA FLECHE US	10	6	16	62,50%	37,50%
14	ANILLE BRAYE BASKET	6	8	14	42,86%	57,14%
15	MULSANNE BASKET 2000	10	4	14	71,43%	28,57%
16	LA CHAPELLE ST AUBIN	12	2	14	85,71%	14,29%
17	JOUE L'ABBE MONTBIZOT	6	7	13	46,15%	53,85%
18	LE MANS GSOS	8	5	13	61,54%	38,46%
19	CD72 - HORS ASSOCIATION - SARTHE	13	0	13	100,00%	0,00%
20	BOULOIRE US	7	6	13	53,85%	46,15%

Le club ayant le plus de...

licenciés	est	LA CHAPELLE ST AUBIN	(308)	soit	4%	des licenciés sarthois			
seniors	est	LE MANS C.S.S.G.	(76)	soit	6%	des seniors sarthois	et	29%	de l'effectif du club
U20 (juniors)	est	LE MANS SCM	(10)	soit	10%	des U20 (juniors) sarthois	et	3%	de l'effectif du club
U18 (cadets-juniors)	est	LE MANS SCM	(28)	soit	8%	des U18 (cadets-juniors) sarthois	et	10%	de l'effectif du club
U17 (cadets)	est	COULAINES J.S.	(39)	soit	7%	des U17 (cadets) sarthois	et	15%	de l'effectif du club
U15 (minimes)	est	COULAINES J.S.	(47)	soit	6%	des U15 (minimes) sarthois	et	18%	de l'effectif du club
U13 (benjamins)	est	LA CHAPELLE ST AUBIN	(51)	soit	6%	des U13 (benjamins) sarthois	et	17%	de l'effectif du club
U11 (poussins)	est	LA CHAPELLE ST AUBIN	(45)	soit	5%	des U11 (poussins) sarthois	et	15%	de l'effectif du club
U9 (mini poussins)	est	LA CHAPELLE ST AUBIN	(43)	soit	6%	des U9 (mini poussins) sarthois	et	14%	de l'effectif du club
U7 (baby)	est	LA FLECHE US	(46)	soit	7%	des U7 (baby) sarthois	et	19%	de l'effectif du club
détente	est	FRESNAY /SARTHE	(34)	soit	10%	des détente sarthois	et	13%	de l'effectif du club
non joueurs	est	LE MANS SCM	(57)	soit	9%	des non joueurs sarthois	et	20%	de l'effectif du club

Le club ayant le plus de...

licenciés masculins	est	LE MANS SCM	(262)	soit	5%	des licenciés masculins sarthois	et	92%	de l'effectif du club
seniors masculins	est	LE MANS C.S.S.G.	(54)	soit	6%	des seniors masculins sarthois	et	21%	de l'effectif du club
U20 (juniors) masculins	est	LE MANS SCM	(10)	soit	14%	des U20 (juniors) masculins sarthois	et	3%	de l'effectif du club
U18 (cadets-juniors) masculins	est	LE MANS SCM	(28)	soit	11%	des U18 (cadets-juniors) masculins sa	et	10%	de l'effectif du club
U17 (cadets) masculins	est	LE MANS SCM	(38)	soit	9%	des U17 (cadets) masculins sarthois	et	13%	de l'effectif du club
U15 (minimes) masculins	est	LE MANS SCM	(42)	soit	8%	des U15 (minimes) masculins sarthois	et	15%	de l'effectif du club
U13 (benjamins) masculins	est	LA CHAPELLE ST AUBIN	(36)	soit	7%	des U13 (benjamins) masculins sartho	et	12%	de l'effectif du club
U11 (poussins) masculins	est	LA CHAPELLE ST AUBIN	(33)	soit	6%	des U11 (poussins) masculins sarthois	et	11%	de l'effectif du club
U9 (mini poussins) masculins	est	LA CHAPELLE ST AUBIN	(35)	soit	7%	des U9 (mini poussins) masculins sart	et	11%	de l'effectif du club
U7 (baby) masculins	est	LA FLECHE US	(30)	soit	6%	des U7 (baby) masculins sarthois	et	13%	de l'effectif du club
détentes masculins	est	FRESNAY /SARTHE	(24)	soit	9%	des détente masculins sarthois	et	9%	de l'effectif du club
non joueurs masculins	est	LE MANS SCM	(41)	soit	10%	des non joueurs masculins sarthois	et	14%	de l'effectif du club

Le club ayant le plus de...

licenciés féminins	est	SABLE BASKET	(112)	soit	5%	des licenciés féminins sarthois	et	42%	de l'effectif du club
seniors féminins	est	LE MANS SAINT PAVIN	(32)	soit	9%	des seniors féminins sarthois	et	11%	de l'effectif du club
juniors féminins	est	RUAUDIN JEUNESSES SPORTIVE	(3)	soit	12%	des juniors féminins sarthois	et	1%	de l'effectif du club
U18 (cadets-juniors) féminins	est	RUAUDIN JEUNESSES SPORTIVE	(12)	soit	12%	des U18 (cadets-juniors) féminins sar	et	5%	de l'effectif du club
U17 (cadets) féminins	est	COULAINES J.S.	(18)	soit	11%	des U17 (cadets) féminins sarthois	et	7%	de l'effectif du club
U15 (minimes) féminins	est	COULAINES J.S.	(27)	soit	9%	des U15 (minimes) féminins sarthois	et	10%	de l'effectif du club
U13 (benjamins) féminins	est	SABLE BASKET	(21)	soit	6%	des U13 (benjamins) féminins sarthoi	et	8%	de l'effectif du club
U11 (poussins) féminins	est	SABLE BASKET	(18)	soit	7%	des U11 (poussins) féminins sarthois	et	7%	de l'effectif du club
U9 (mini poussins) féminins	est	ROUILLON E.G	(14)	soit	6%	des U9 (mini poussins) féminins sarth	et	10%	de l'effectif du club
U7 (baby) féminins	est	LA FLECHE US	(16)	soit	9%	des U7 (baby) féminins sarthois	et	7%	de l'effectif du club
détentes féminins	est	FRESNAY /SARTHE	(10)	soit	13%	des détente féminins sarthois	et	4%	de l'effectif du club
non joueurs féminins	est	LE MANS SCM	(16)	soit	7%	des non joueurs féminins sarthois	et	6%	de l'effectif du club

CLUB	ADULTES					JEUNES							MINI BASKET					Nb Lic Total	
	SENIORS	DETENTE	DIRIGEANT	TOTAL	% Adultes	U20	U18	U17	U15	U13	TOTAL	% Jeunes	U11	U9	U7	TOTAL	% Mini Basket		
ALLONNES J.S.	15	5	16	36	43%	4	4	1	1	11	21	25%	14	9	3	26	31%	83	
ARNAGE U.S.	45	-	4	49	29%	1	10	16	16	14	57	34%	18	24	19	61	37%	167	
BEAUMONT A.S.	-	-	11	11	14%	-	-	10	9	12	31	40%	12	11	12	35	45%	77	
CHATEAU DU LOIR C.O.C.	18	1	8	27	18%	4	3	12	27	27	73	48%	20	19	14	53	35%	153	
COULAINES J.S.	37	3	29	69	26%	6	10	39	47	40	142	54%	29	24	1	54	20%	265	
CERANS YVRE BASKET	10	7	7	24	17%	1	3	13	14	24	55	39%	28	24	9	61	44%	140	
LA FERTE BERNARD V.S.	23	21	19	63	28%	-	4	30	25	28	87	38%	30	27	21	78	34%	228	
LA FLECHE US	32	19	16	67	28%	6	9	12	27	27	81	34%	22	20	46	88	37%	236	
GUECELARD B.B.C.	29	10	8	47	29%	2	3	10	15	24	54	33%	17	14	31	62	38%	163	
JOUE L'ABBE MONTBIZOT	57	9	13	79	37%	5	10	21	16	18	70	32%	16	20	31	67	31%	216	
MAMERS S.A.	20	-	4	24	36%	-	10	5	4	7	26	39%	6	4	6	16	24%	66	
LE MANS SAINT PAVIN	69	11	24	104	34%	3	23	8	37	36	107	35%	39	31	23	93	31%	304	
MONTFORT SPORT BASKET	13	-	3	16	31%	-	-	-	5	3	8	16%	6	4	17	27	53%	51	
LE MANS S.L.B.	40	1	5	46	58%	1	4	2	9	10	26	33%	8	-	-	8	10%	80	
LE MANS C.S.S.G.	76	8	20	104	40%	3	17	20	24	25	89	34%	19	30	17	66	25%	259	
LE MANS GSOS	56	18	13	87	45%	5	9	19	17	18	68	35%	18	9	10	37	19%	192	
LE MANS JALT	23	2	30	55	22%	6	19	37	34	29	125	51%	27	26	14	67	27%	247	
LE MANS J.C.M.	25	11	10	46	19%	4	12	30	40	36	122	49%	35	28	16	79	32%	247	
LE MANS SCM	28	3	57	88	31%	10	28	38	42	32	150	52%	31	13	4	48	17%	286	
ROUILLON E.G	20	15	12	47	32%	-	15	4	3	8	3	18	12%	23	29	30	82	56%	147
ANILLE BRAYE BASKET	32	26	14	72	42%	1	9	6	20	18	54	31%	14	12	21	47	27%	173	
SAINT MARS LA BRIERE US	20	-	-	20	80%	-	-	-	-	-	0	0%	-	5	-	5	20%	25	
ST MARS D OUTILLE LES MOUETTES	48	11	11	70	40%	3	9	14	9	25	60	34%	20	8	19	47	27%	177	
SILLE LE PHILIPPE B.C	8	13	9	30	33%	-	3	4	13	20	40	44%	8	7	6	21	23%	91	
LE MANS A.S.MADELEINE	15	9	37	61	28%	1	6	11	24	27	69	32%	31	29	29	89	41%	219	
CONLIE B.C.	38	9	9	56	34%	-	-	11	20	23	54	33%	22	21	12	55	33%	165	
CD72 – HORS ASSOCIATION – SARTHE	1	-	13	14	100%	-	-	-	-	-	0	0%	-	-	-	0	0%	14	
CHANGE BASKET CLUB	44	-	30	74	42%	1	11	19	26	30	87	49%	17	-	-	17	10%	178	
RUAUDIN JEUNESSES SPORTIVE	41	11	28	80	31%	6	23	28	29	9	95	37%	23	23	35	81	32%	256	
BASKET CANTONAL MALICORNAIS	18	-	-	18	24%	-	1	2	9	9	21	28%	13	9	15	37	49%	76	
LA CHARTRE A.S.	2	7	9	18	32%	-	5	8	10	3	26	46%	4	4	5	13	23%	57	
LAIGNE ST GERVAIS CO	11	-	9	20	37%	-	-	2	8	15	25	46%	6	2	1	9	17%	54	
LE GRAND LUCE UNION SPORTIVE	7	9	7	23	19%	1	5	16	16	27	65	53%	9	13	12	34	28%	122	
MANSIGNE BASKET CLUB	14	-	5	19	46%	-	2	-	-	-	2	5%	7	2	11	20	49%	41	
SABLE BASKET	26	22	23	71	26%	4	11	29	38	43	125	47%	34	22	16	72	27%	268	
SOM BASKET-BALL	19	-	21	40	34%	2	4	10	22	20	58	50%	12	7	-	19	16%	117	
CHAMPAGNE ES	-	-	10	10	22%	-	-	-	8	6	14	30%	9	6	7	22	48%	46	
MULSANNNE BASKET 2000	26	-	14	40	27%	2	6	17	23	23	71	49%	12	16	7	35	24%	146	
SAVIGNE L'EVEQUE B.C.	15	-	3	18	34%	-	-	-	2	10	12	23%	13	10	-	23	43%	53	
TELOCHE BASKET CLUB	1	-	6	7	18%	-	7	-	-	14	21	54%	6	2	3	11	28%	39	
LE LUDE BASKET CLUB	-	-	-	0	-	-	-	-	-	-	0	-	-	-	-	0	-	0	
ETIVAL BASKET CLUB	13	-	12	25	19%	6	14	17	24	12	73	57%	20	11	-	31	24%	129	
FRESNAY /SARTHE	27	34	11	72	28%	2	13	27	24	20	86	34%	28	25	43	96	38%	254	
LA CHAPELLE ST AUBIN	26	16	14	56	18%	2	15	28	31	51	127	41%	45	43	37	125	41%	308	
ECOMMOY K.B.C.	18	-	6	24	26%	2	4	1	4	19	30	32%	16	12	11	39	42%	93	
MAROLLAIS S.C.	-	-	7	7	25%	-	2	-	4	3	9	32%	7	4	1	12	43%	28	
BASKET CLUB ROEZEEN	25	7	11	43	22%	-	6	9	25	20	60	31%	31	20	39	90	47%	193	
BOULOIRE US	9	2	13	24	22%	-	4	3	13	15	35	32%	19	21	11	51	46%	110	
NEUVILLE BASKET ASSOCIATION	28	10	13	51	36%	2	5	6	19	12	44	31%	17	12	17	46	33%	141	
LOUE-BRULON	4	1	3	8	20%	-	2	2	7	9	20	50%	7	5	-	12	30%	40	
LE MANS BASKET CORPO 72	-	-	-	0	-	-	-	-	-	-	0	-	-	-	-	0	-	0	
ASCE MMA	23	-	-	23	100%	-	-	-	-	-	0	0%	-	-	-	0	0%	23	
SETRAM U.S.	19	-	-	19	100%	-	-	-	-	-	0	0%	-	-	-	0	0%	19	
TOTAL SARTHE	1214	331	657	2202	35%	96	349	596	845	907	2793	36%	868	717	682	2267	32%	7262	

Rang	CLUB	MASCULIN	FEMININ	TOTAL	%	
					Masculin	Féminin
1	LA CHAPELLE ST AUBIN	237	71	308	76,95%	23,05%
2	LE MANS SAINT PAVIN	207	97	304	68,09%	31,91%
3	LE MANS SCM	262	24	286	91,61%	8,39%
4	SABLE BASKET	156	112	268	58,21%	41,79%
5	COULAINES J.S.	154	111	265	58,11%	41,89%
6	LE MANS C.S.S.G.	205	54	259	79,15%	20,85%
7	RUAUDIN JEUNESSES SPORTIVE	160	96	256	62,50%	37,50%
8	FRESNAY /SARTHE	160	94	254	62,99%	37,01%
9	LE MANS JALT	240	7	247	97,17%	2,83%
10	LE MANS J.C.M.	167	80	247	67,61%	32,39%
11	LA FLECHE US	157	79	236	66,53%	33,47%
12	LA FERTE BERNARD V.S.	159	69	228	69,74%	30,26%
13	LE MANS A.S.MADELEINE	157	62	219	71,69%	28,31%
14	JOUE L'ABBE MONTBIZOT	131	85	216	60,65%	39,35%
15	BASKET CLUB ROEZEEN	133	60	193	68,91%	31,09%
16	LE MANS GSOS	142	50	192	73,96%	26,04%
17	CHANGE BASKET CLUB	122	56	178	68,54%	31,46%
18	ST MARS D OUTILLE LES MOUETTES	113	64	177	63,84%	36,16%
19	ANILLE BRAYE BASKET	122	51	173	70,52%	29,48%
20	ARNAGE U.S.	120	47	167	71,86%	28,14%
21	CONLIE B.C.	121	44	165	73,33%	26,67%
22	GUECELARD B.B.C.	84	79	163	51,53%	48,47%
23	CHATEAU DU LOIR C.O.C.	97	56	153	63,40%	36,60%
24	ROUILLON E.G	101	46	147	68,71%	31,29%
25	MULSANNE BASKET 2000	111	35	146	76,03%	23,97%
26	NEUVILLE BASKET ASSOCIATION	95	46	141	67,38%	32,62%
27	CERANS YVRE BASKET	89	51	140	63,57%	36,43%
28	ETIVAL BASKET CLUB	76	53	129	58,91%	41,09%
29	LE GRAND LUCE UNION SPORTIVE	84	38	122	68,85%	31,15%
30	SOM BASKET-BALL	13	104	117	11,11%	88,89%
31	BOULOIRE US	73	37	110	66,36%	33,64%
32	ECOMMOY K.B.C.	54	39	93	58,06%	41,94%
33	SILLE LE PHILIPPE B.C	50	41	91	54,95%	45,05%
34	ALLONNES J.S.	54	29	83	65,06%	34,94%
35	LE MANS S.L.B.	80	0	80	100,00%	0,00%
36	BEAUMONT A.S.	55	22	77	71,43%	28,57%
37	BASKET CANTONAL MALICORNAIS	51	25	76	67,11%	32,89%
38	MAMERS S.A.	50	16	66	75,76%	24,24%
39	LA CHARTRE A.S.	30	27	57	52,63%	47,37%
40	LAIGNE ST GERVAIS CO	41	13	54	75,93%	24,07%
41	SAVIGNE L'EVEQUE B.C.	46	7	53	86,79%	13,21%
42	CHAMPAGNE ES	34	12	46	73,91%	26,09%
43	MANSIGNE BASKET CLUB	27	14	41	65,85%	34,15%
44	LOUE-BRULON	34	6	40	85,00%	15,00%
45	TELOCHE BASKET CLUB	19	20	39	48,72%	51,28%
46	MAROLLAIS S.C.	20	8	28	71,43%	28,57%
47	SAINT MARS LA BRIERE US	19	6	25	76,00%	24,00%
48	ASCE MMA	20	3	23	86,96%	13,04%
49	SETRAM U.S.	19	0	19	100,00%	0,00%
50	CD72 – HORS ASSOCIATION – SARTHE	14	0	14	100,00%	0,00%
51	LE LUDE BASKET CLUB	0	0	0	-	-
52						
53						
54						
55						
56						
57						
58						
Total		4965	2246	7211	68,85%	31,15%





ETAT COMPARATIF sur 2 saisons des licenciés Sarthois

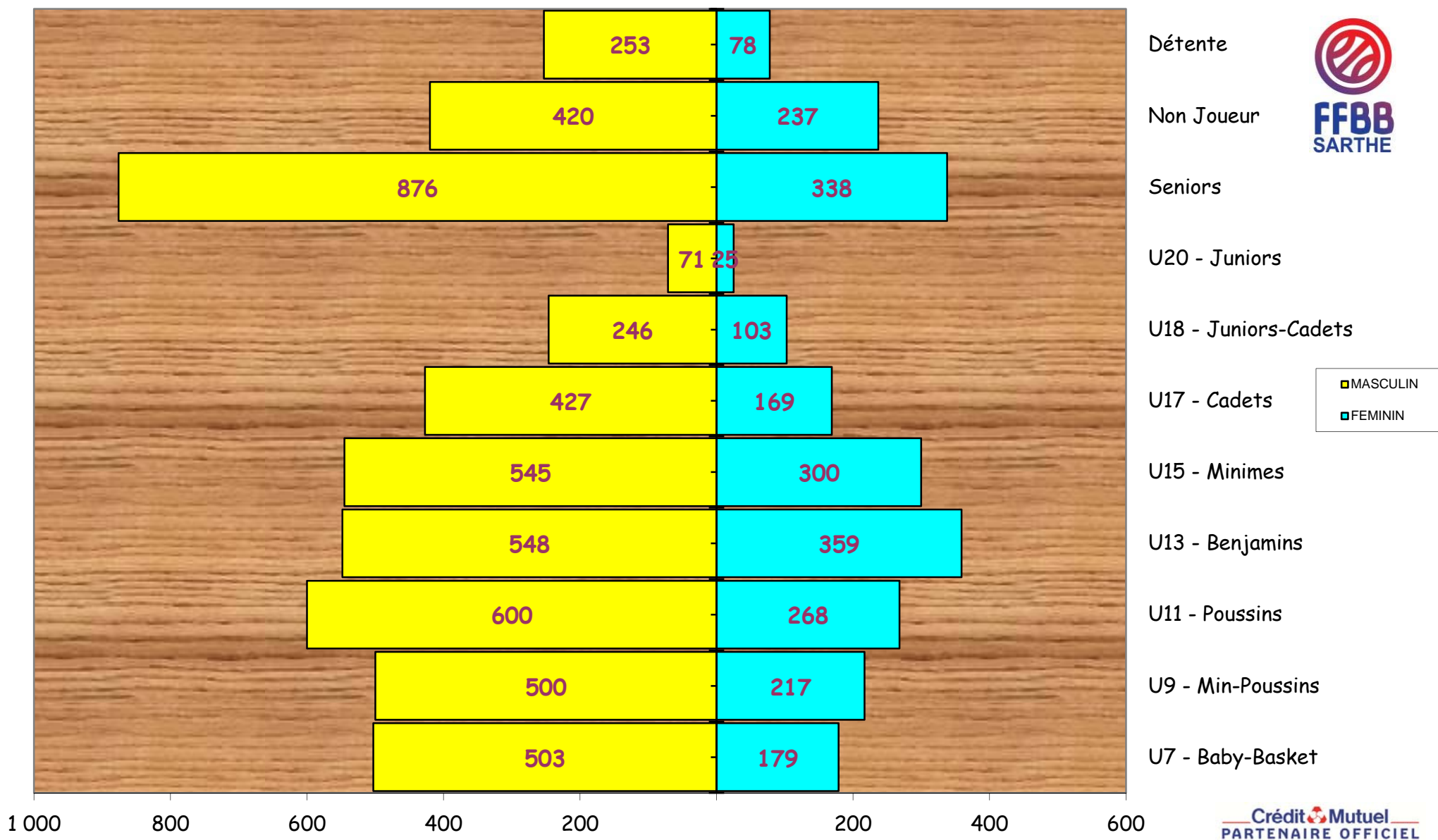
	SAISON				COMPARAISON	
	2017 / 2018 (chiffres en fin de saison)		2018 / 2019 (chiffres au 02/04/2019)		Ecart	%
CLUBS	51		51		0	0,00%
Masculin	4 926	68,37%	4 989	68,70%	63	1,26%
Féminin	2 279	31,63%	2 273	31,30%	-6	-0,26%
TOTAL	7 205		7 262		57	0,78%

CATEGORIES	MASCULINS			FEMININS		
	Saison 17/18	Saison 18/19	écart	Saison 17/18	Saison 18/19	écart
SENIORS	861	876	15	317	338	21
U20	84	71	-13	28	25	-3
U18	227	246	19	111	103	-8
U17	424	427	3	188	169	-19
U15	535	545	10	311	300	-11
U13	578	548	-30	316	359	43
U11	565	600	35	302	268	-34
U9	499	500	1	195	217	22
U7	465	503	38	172	179	7
DETENTE	238	253	15	85	78	-7
NON-JOUEURS	450	420	-30	254	237	-17
TOTAL	4 926	4 989	63	2 279	2 273	-6

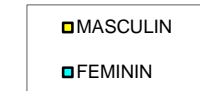
Moyenne de licenciés par clubs

142,39

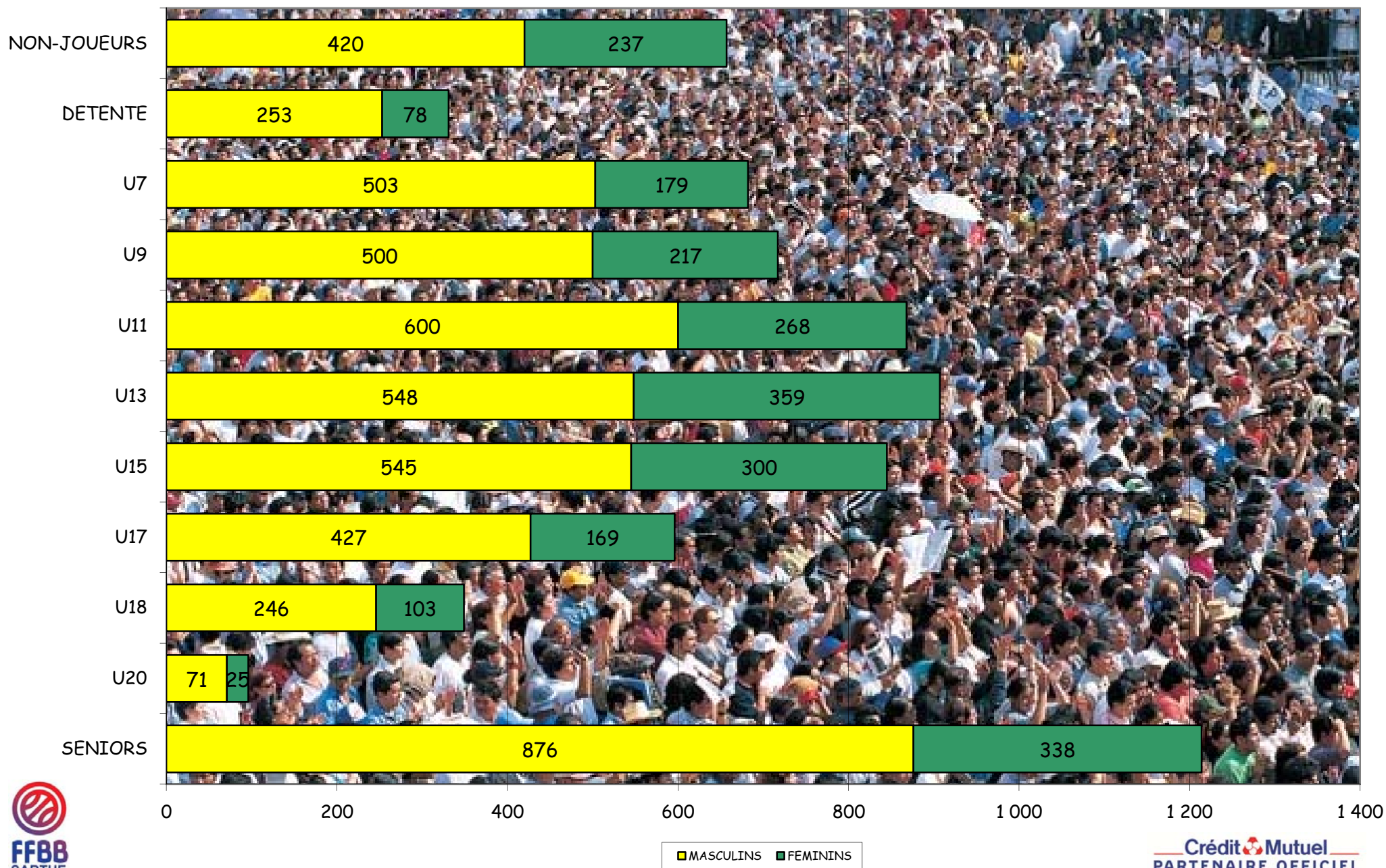
Représentation par catégorie et sexe - Saison 2018-2019



FFBB
SARTHE

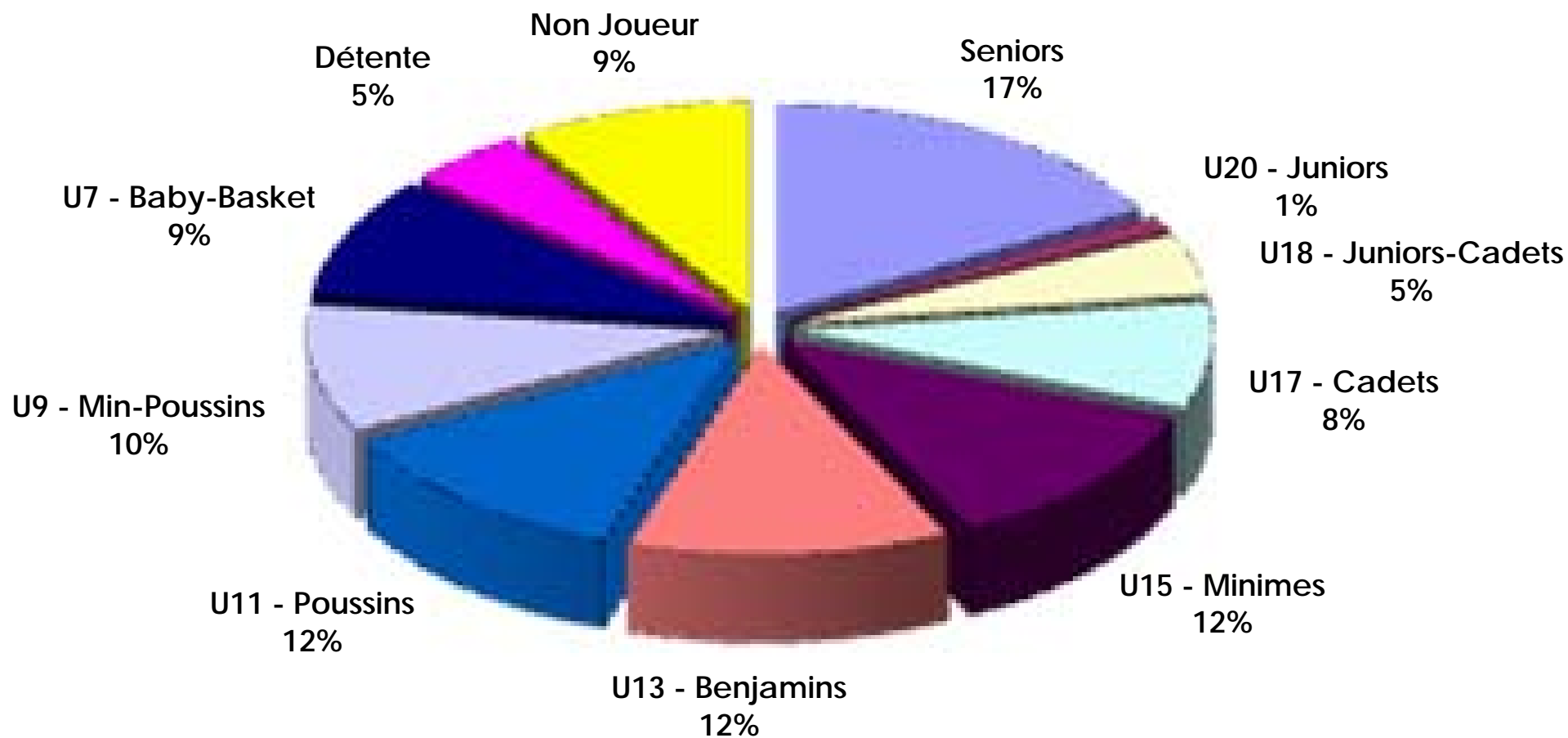


Graphe par catégorie et sexe





Représentation par catégories Saison 2018-2019





Représentation par type - saison 2018 - 2019

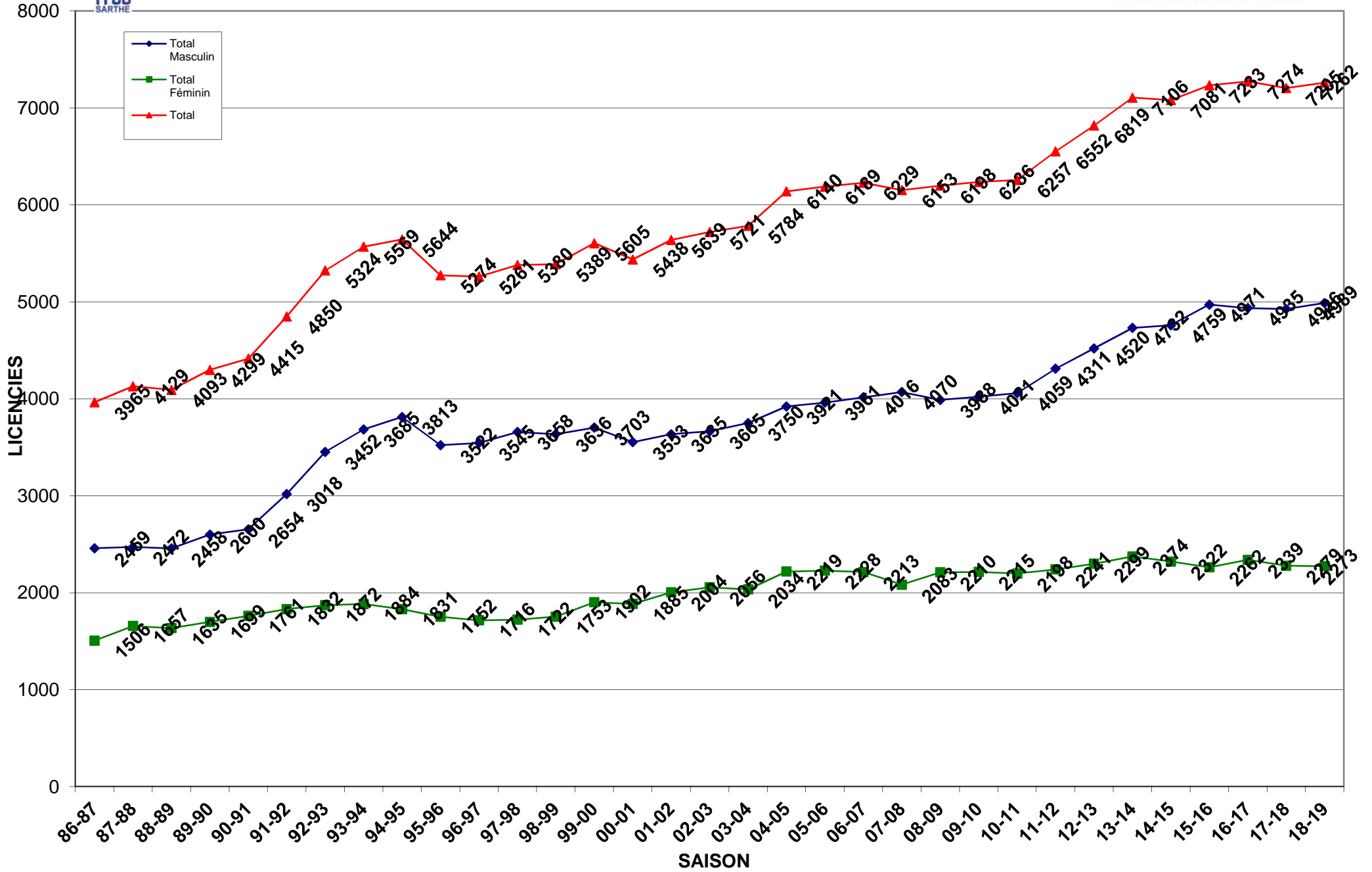
RENOUV./MUTATION
79%



CREATION
21%

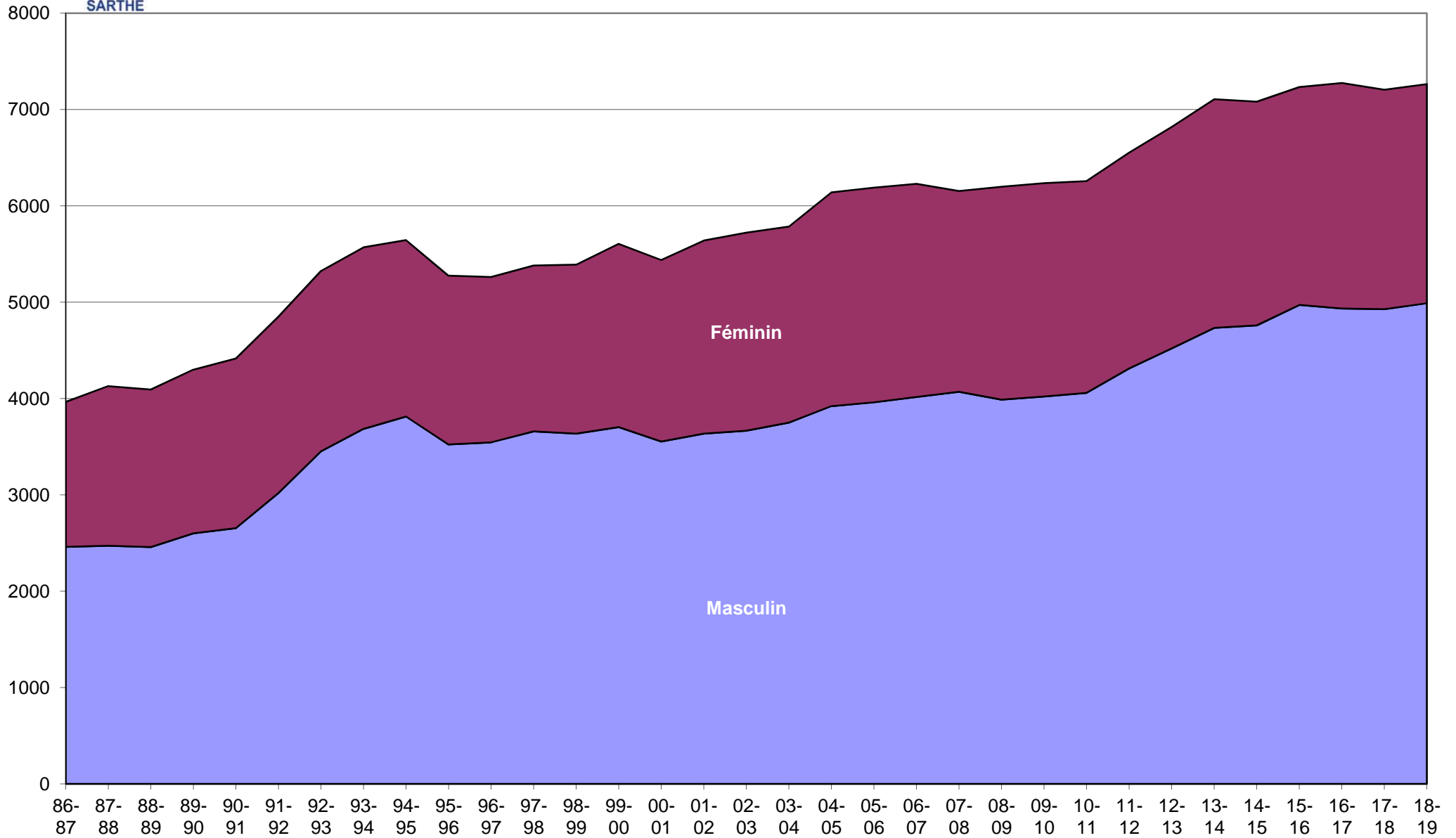


Evolution des licenciés depuis les 31 dernières saisons





Evolution par sexe sur les 32 dernières saisons





Crédit Mutuel
PARTENAIRE OFFICIEL

Saison	Total Masculin	Total Féminin	Total	% Augmentation	Différence
31-32	0	0	52	100,00%	52
32-33	0	0	83	37,35%	31
33-34	0	0	0	0,00%	-83
34-35	0	0	0	0,00%	0
35-36	0	0	0	0,00%	0
36-37	0	0	0	0,00%	0
37-38	0	0	0	0,00%	0
38-39	0	0	0	0,00%	0
39-40	0	0	0	0,00%	0
40-41	0	0	0	0,00%	0
41-42	0	0	0	0,00%	0
42-43	0	0	0	0,00%	0
43-44	0	0	0	0,00%	0
44-45	0	0	0	0,00%	0
45-46	0	0	0	0,00%	0
46-47	0	0	0	0,00%	0
47-48	0	0	52	100,00%	52
48-49	0	0	0	0,00%	-52
49-50	0	0	931	100,00%	931
50-51	0	0	935	0,43%	4
51-52	0	0	911	-2,63%	-24
52-53	0	0	792	-15,03%	-119
53-54	0	0	0	0,00%	-792
54-55	0	0	0	0,00%	0
55-56	0	0	0	0,00%	0
56-57	0	0	0	0,00%	0
57-58	0	0	0	0,00%	0
58-59	0	0	996	100,00%	996
59-60	0	0	0	0,00%	-996
60-61	0	0	0	0,00%	0
61-62	0	0	1258	100,00%	1258
62-63	0	0	1249	-0,72%	-9
63-64	0	0	0	0,00%	-1249
64-65	0	0	0	0,00%	0
65-66	0	0	1309	100,00%	1309
66-67	0	0	1355	3,39%	46
67-68	0	0	1759	22,97%	404
68-69	0	0	2104	16,40%	345
69-70	0	0	2032	-3,54%	-72
70-71	0	0	2120	4,15%	88
71-72	0	0	2535	16,37%	415
72-73	0	0	2542	0,28%	7
73-74	0	0	2731	6,92%	189
74-75	0	0	2973	8,14%	242
75-76	0	0	3061	2,87%	88
76-77	0	0	2880	-6,28%	-181
77-78	0	0	3208	10,22%	328
78-79	0	0	3471	7,58%	263
79-80	0	0	3770	7,93%	299
80-81	0	0	3977	5,20%	207



Crédit Mutuel
PARTENAIRE OFFICIEL

Saison	Total Masculin	Total Féminin	Total	% Augmentation	Différence
81-82	0	0	3987	0,25%	10
82-83	0	0	3883	-2,68%	-104
83-84	2349	1709	4058	4,31%	175
84-85	2586	1749	4335	6,39%	277
85-86	2714	1778	4492	3,50%	157
86-87	2459	1506	3965	-13,29%	-527
87-88	2472	1657	4129	3,97%	164
88-89	2458	1635	4093	-0,88%	-36
89-90	2600	1699	4299	4,79%	206
90-91	2654	1761	4415	2,63%	116
91-92	3018	1832	4850	8,97%	435
92-93	3452	1872	5324	8,90%	474
93-94	3685	1884	5569	4,40%	245
94-95	3813	1831	5644	1,33%	75
95-96	3522	1752	5274	-7,02%	-370
96-97	3545	1716	5261	-0,25%	-13
97-98	3658	1722	5380	2,21%	119
98-99	3636	1753	5389	0,17%	9
99-00	3703	1902	5605	3,85%	216
00-01	3553	1885	5438	-3,07%	-167
01-02	3635	2004	5639	3,56%	201
02-03	3665	2056	5721	1,43%	82
03-04	3750	2034	5784	1,09%	63
04-05	3921	2219	6140	5,80%	356
05-06	3961	2228	6189	0,79%	49
06-07	4016	2213	6229	0,64%	40
07-08	4070	2083	6153	-1,24%	-76
08-09	3988	2210	6198	0,73%	45
09-10	4021	2215	6236	0,61%	38
10-11	4059	2198	6257	0,34%	21
11-12	4311	2241	6552	4,50%	295
12-13	4520	2299	6819	3,92%	267
13-14	4732	2374	7106	4,04%	287
14-15	4759	2322	7081	-0,35%	-25
15-16	4971	2262	7233	2,10%	152



COMPARATIF SUR 8 SAISONS

	MASCULINS								FEMININS							
	Saison 11/12	Saison 12/13	Saison 13/14	Saison 14/15	Saison 15/16	Saison 16/17	Saison 17/18	Saison 18/19	Saison 11/12	Saison 12/13	Saison 13/14	Saison 14/15	Saison 15/16	Saison 16/17	Saison 17/18	Saison 18/19
SENIORS	780	800	775	932	969	887	861	876	353	364	357	346	329	336	317	338
U20 - JUNIORS	177	80	97	84	78	55	84	71	72	25	29	51	48	26	28	25
U18 - CADETS JUNIORS	142	249	236	219	219	216	227	246	73	145	143	132	103	105	111	103
U17 - CADETS	321	324	328	355	366	391	424	427	255	220	178	202	194	204	188	169
U15 - MINIMES	381	417	453	496	524	539	535	545	253	244	294	253	250	267	311	300
U13 - BENJAMINS	411	472	520	539	516	597	578	548	289	288	276	304	335	339	316	359
U11 - POUSSINS	523	518	552	557	633	597	565	600	278	310	346	304	330	358	302	268
U9 - MINI-POUSSINS	458	504	516	499	575	536	499	500	221	214	207	233	227	224	195	217
U7 - BABY	441	429	485	442	469	474	465	503	149	163	167	141	139	154	172	179
DETENTE	335	302	357	232	213	208	238	253	100	98	134	120	83	91	85	78
NON-JOUEURS	342	425	413	404	410	435	450	420	198	228	243	236	224	235	254	237
TOTAL	4 311	4 520	4 732	4 759	4 972	4 935	4 926	4 989	2 241	2 299	2 374	2 322	2 262	2 339	2 279	2 273
Ecart		209	212	27	213	-37	-9	63		58	75	-52	-60	77	-60	-6