

TABLEAU DE BORD DES LICENCIÉS

COMITÉ DE LA SARTHE

A la date du : **02/03/2019**

Fin de saison 2017-2018

ECART + 13

Ecart sur même période

2017-2018	2016-2017	2015-2016
63	-15	38
0,88%	-0,21%	0,53%

	Saison en cours		Saison précédente *	
	2018-2019	%	2017-2018	%
MASCULINS	4 959	68,70%	4 926	68,37%
FEMININS	2 259	31,30%	2 279	31,63%
TOTAL	7 218		7 205	
Seniors	1 204	16,68%	1 178	16,35%
U20 - Juniors	96	1,33%	112	1,55%
U18 - Juniors-Cadets	349	4,84%	338	4,69%
U17 - Cadets	594	8,23%	612	8,49%
U15 - Minimes	845	11,71%	846	11,74%
U13 - Benjamins	905	12,54%	894	12,41%
U11 - Poussins	864	11,97%	867	12,03%
U9 - Min-Poussins	709	9,82%	694	9,63%
U7 - Baby-Basket	676	9,37%	637	8,84%
Détente	320	4,43%	323	4,48%
Non Joueur	656	9,09%	704	9,77%

Catégorie	MASCULIN				FEMININ				Catégorie
	18-19	%	17-18	Ecart	18-19	%	17-18	Ecart	
Seniors	870	17,54%	861	+ 9	334	14,79%	317	+ 17	Seniors
U20 - Juniors	71	1,43%	84	- 13	25	1,11%	28	- 3	U20 - Juniors
U18 - Juniors-Cadets	246	4,96%	227	+ 19	103	4,56%	111	- 8	U18 - Juniors-Cadets
U17 - Cadets	425	8,57%	424	+ 1	169	7,48%	188	- 19	U17 - Cadets
U15 - Minimes	545	10,99%	535	+ 10	300	13,28%	311	- 11	U15 - Minimes
U13 - Benjamins	546	11,01%	578	- 32	359	15,89%	316	+ 43	U13 - Benjamins
U11 - Poussins	597	12,04%	565	+ 32	267	11,82%	302	- 35	U11 - Poussins
U9 - Min-Poussins	495	9,98%	499	- 4	214	9,47%	195	+ 19	U9 - Min-Poussins
U7 - Baby-Basket	500	10,08%	465	+ 35	176	7,79%	172	+ 4	U7 - Baby-Basket
Détente	245	4,94%	238	+ 7	75	3,32%	85	- 10	Détente
Non Joueur	419	8,45%	450	- 31	237	10,49%	254	- 17	Non Joueur
TOTAL	4 959	68,70%	4 926	+ 33	2 259	31,30%	2 279	- 20	TOTAL

	Masculin	%	Féminin	%
FFBB	328 291	64,88%	177 682	35,12%
Ligue	35 312	55,59%	28 213	44,41%
Sarthe	4 959	68,70%	2 259	31,30%

La Ligue Pays de Loire représente 12,56% de la FFBB
 La Sarthe représente 11,36% de la Ligue Pays de Loire
 La Sarthe représente 1,43% de la FFBB

Moyenne de licenciés par clubs	141,53
Nombres de clubs pris en compte	51

* les chiffres de 2017-2018 sont bien sur ceux de fin de saison

Edité par la Commission Qualifications
 Marcel GUIBERT

COMPARATIF SUR DEUX SAISON A LA MEME DATE

Saison 2017-2018 au	02/03/2018	écart	Saison 2018-2019 au	02/03/2019
HOMMES	4 889	68,33%	+ 70	HOMMES 4 959 68,70%
FEMMES	2 266	31,67%	- 7	FEMMES 2 259 31,30%
TOTAL	7 155		7 218	
Différence		+ 63	0,88%	

2018-2019		
CREATION	1 531	21,21%
RENOUVELLEMENT/MUTATION	5 687	78,79%

Top 10 des licenciés par clubs

Rang	CLUB	MASCULIN	FEMININ	TOTAL	% Masculin	% Féminin
1	LA CHAPELLE ST AUBIN	237	71	308	76,95%	23,05%
2	LE MANS SAINT PAVIN	207	96	303	68,32%	31,68%
3	LE MANS SCM	260	24	284	91,55%	8,45%
4	SABLE BASKET	154	110	264	58,33%	41,67%
5	COULAINES J.S.	151	111	262	57,63%	42,37%
6	LE MANS C.S.S.G.	203	54	257	78,99%	21,01%
7	RUAUDIN JEUNESSES SPORTIVE	160	96	256	62,50%	37,50%
8	FRESNAY /SARTHE	156	94	250	62,40%	37,60%
9	LE MANS JALT	239	7	246	97,15%	2,85%
9	LE MANS J.C.M.	166	80	246	67,48%	32,52%



6	LE MANS SCM	30	2	32	93,75%	6,25%
7	CHANGE BASKET CLUB	11	19	30	36,67%	63,33%
8	LE MANS JALT	29	0	29	100,00%	0,00%
9	LA FERTE BERNARD V.S.	13	15	28	46,43%	53,57%
10	CHATEAU DU LOIR C.O.C.	18	9	27	66,67%	33,33%
11	LA FLECHE US	19	8	27	70,37%	29,63%
12	LE MANS A.S.MADELEINE	18	9	27	66,67%	33,33%
13	LE GRAND LUCE UNION SPORTIVE	14	13	27	51,85%	48,15%
14	ST MARS D OUTILLE LES MOUETTES	11	14	25	44,00%	56,00%
15	CERANS YVRE BASKET	13	11	24	54,17%	45,83%
16	GUECELARD B.B.C.	9	15	24	37,50%	62,50%
17	LE MANS C.S.S.G.	15	9	24	62,50%	37,50%
18	CONLIE B.C.	16	7	23	69,57%	30,43%
19	MULSANNE BASKET 2000	15	8	23	65,22%	34,78%
20	SILLE LE PHILIPPE B.C	11	9	20	55,00%	45,00%

6	LE MANS A.S.MADELEINE	21	10	31	67,74%	32,26%
7	BASKET CLUB ROZEZEN	20	11	31	64,52%	35,48%
8	LA FERTE BERNARD V.S.	25	5	30	83,33%	16,67%
9	COULAINES J.S.	17	12	29	58,62%	41,38%
10	CERANS YVRE BASKET	18	10	28	64,29%	35,71%
11	LE MANS JALT	27	0	27	100,00%	0,00%
12	FRESNAY /SARTHE	16	11	27	59,26%	40,74%
13	ROUILLON E.G	14	9	23	60,87%	39,13%
14	RUAUDIN JEUNESSES SPORTIVE	19	4	23	82,61%	17,39%
15	CONLIE B.C.	18	4	22	81,82%	18,18%
16	LA FLECHE US	14	7	21	66,67%	33,33%
17	CHATEAU DU LOIR C.O.C.	11	9	20	55,00%	45,00%
18	ST MARS D OUTILLE LES MOUETTES	13	7	20	65,00%	35,00%
19	ETIVAL BASKET CLUB	15	5	20	75,00%	25,00%
20	LE MANS C.S.S.G.	17	2	19	89,47%	10,53%

Top 20 Clubs - Licence U9 (Mini Poussin)

Place	CLUB	MASCULIN	FEMININ	TOTAL	% Masculin	% Féminin
1	LA CHAPELLE ST AUBIN	35	8	43	81,40%	18,60%
2	LE MANS SAINT PAVIN	23	7	30	76,67%	23,33%
3	LE MANS C.S.S.G.	23	7	30	76,67%	23,33%
4	ROUILLON E.G	15	14	29	51,72%	48,28%
5	LE MANS A.S.MADELEINE	18	10	28	64,29%	35,71%
6	LE MANS J.C.M.	16	11	27	59,26%	40,74%
7	LA FERTE BERNARD V.S.	19	7	26	73,08%	26,92%
8	LE MANS JALT	25	1	26	96,15%	3,85%
9	FRESNAY /SARTHE	14	11	25	56,00%	44,00%
10	ARNAGE U.S.	18	6	24	75,00%	25,00%
11	CERANS YVRE BASKET	17	7	24	70,83%	29,17%
12	COULAINES J.S.	13	10	23	56,52%	43,48%
13	RUAUDIN JEUNESSES SPORTIVE	13	10	23	56,52%	43,48%
14	SABLE BASKET	15	6	21	71,43%	28,57%
15	BOULOIRE US	14	7	21	66,67%	33,33%
16	LA FLECHE US	12	8	20	60,00%	40,00%
17	JOUE L'ABBE MONTBIZOT	14	6	20	70,00%	30,00%
18	CONLIE B.C.	15	5	20	75,00%	25,00%
19	BASKET CLUB ROZEZEN	13	7	20	65,00%	35,00%
20	CHATEAU DU LOIR C.O.C.	16	3	19	84,21%	15,79%

Top 20 Clubs - Licence U7 (Baby Basket)

Place	CLUB	MASCULIN	FEMININ	TOTAL	% Masculin	% Féminin
1	LA FLECHE US	30	16	46	65,22%	34,78%
2	FRESNAY /SARTHE	27	16	43	62,79%	37,21%
3	BASKET CLUB ROZEZEN	28	11	39	71,79%	28,21%
4	LA CHAPELLE ST AUBIN	30	7	37	81,08%	18,92%
5	RUAUDIN JEUNESSES SPORTIVE	26	9	35	74,29%	25,71%
6	GUECELARD B.B.C.	21	10	31	67,74%	32,26%
7	JOUE L'ABBE MONTBIZOT	22	9	31	70,97%	29,03%
8	ROUILLON E.G	23	6	29	79,31%	20,69%
9	LE MANS A.S.MADELEINE	22	7	29	75,86%	24,14%
10	LE MANS SAINT PAVIN	19	4	23	82,61%	17,39%
11	ANILLE BRAYE BASKET	17	4	21	80,95%	19,05%
12	LA FERTE BERNARD V.S.	16	4	20	80,00%	20,00%
13	ARNAGE U.S.	14	5	19	73,68%	26,32%
14	ST MARS D OUTILLE LES MOUETTES	13	6	19	68,42%	31,58%
15	MONTFORT SPORT BASKET	10	7	17	58,82%	41,18%
16	LE MANS C.S.S.G.	14	3	17	82,35%	17,65%
17	NEUVILLE BASKET ASSOCIATION	14	3	17	82,35%	17,65%
18	LE MANS J.C.M.	10	6	16	62,50%	37,50%
19	BASKET CANTONAL MALICORNAIS	12	3	15	80,00%	20,00%
20	SABLE BASKET	9	6	15	60,00%	40,00%

Top 20 Clubs - Licence Détente

Place	CLUB	MASCULIN	FEMININ	TOTAL	% Masculin	% Féminin
1	FRESNAY /SARTHE	22	10	32	68,75%	31,25%
2	ANILLE BRAYE BASKET	18	8	26	69,23%	30,77%
3	SABLE BASKET	14	7	21	66,67%	33,33%
4	LA FERTE BERNARD V.S.	14	5	19	73,68%	26,32%
5	LA FLECHE US	13	6	19	68,42%	31,58%
6	LE MANS GSOS	10	7	17	58,82%	41,18%
7	LA CHAPELLE ST AUBIN	16	0	16	100,00%	0,00%
8	ROUILLON E.G	12	2	14	85,71%	14,29%
9	SILLE LE PHILIPPE B.C	11	2	13	84,62%	15,38%
10	LE MANS SAINT PAVIN	7	4	11	63,64%	36,36%
11	LE MANS J.C.M.	11	0	11	100,00%	0,00%
12	RUAUDIN JEUNESSES SPORTIVE	11	0	11	100,00%	0,00%
13	GUECELARD B.B.C.	5	5	10	50,00%	50,00%
14	ST MARS D OUTILLE LES MOUETTES	7	3	10	70,00%	30,00%
15	NEUVILLE BASKET ASSOCIATION	7	3	10	70,00%	30,00%
16	JOUE L'ABBE MONTBIZOT	9	0	9	100,00%	0,00%
17	LE MANS A.S.MADELEINE	7	2	9	77,78%	22,22%
18	CONLIE B.C.	9	0	9	100,00%	0,00%
19	LE GRAND LUCE UNION SPORTIVE	6	3	9	66,67%	33,33%
20	CERANS YVRE BASKET	4	3	7	57,14%	42,86%

Top 20 Clubs - Licence Non Joueur

Place	CLUB	MASCULIN	FEMININ	TOTAL	% Masculin	% Féminin
1	LE MANS SCM	41	16	57	71,93%	28,07%
2	LE MANS A.S.MADELEINE	25	13	38	65,79%	34,21%
3	LE MANS JALT	24	6	30	80,00%	20,00%
4	CHANGE BASKET CLUB	19	11	30	63,33%	36,67%
5	COULAINES J.S.	20	8	28	71,43%	28,57%
6	RUAUDIN JEUNESSES SPORTIVE	20	8	28	71,43%	28,57%
7	LE MANS SAINT PAVIN	19	5	24	79,17%	20,83%
8	SABLE BASKET	12	11	23	52,17%	47,83%
9	SOM BASKET-BALL	13	8	21	61,90%	38,10%
10	LE MANS C.S.S.G.	16	4	20	80,00%	20,00%
11	LA FERTE BERNARD V.S.	12	7	19	63,16%	36,84%
12	ALLONNES J.S.	7	9	16	43,75%	56,25%
13	LA FLECHE US	9	6	15	60,00%	40,00%
14	ANILLE BRAYE BASKET	6	8	14	42,86%	57,14%
15	MULSANNE BASKET 2000	10	4	14	71,43%	28,57%
16	LA CHAPELLE ST AUBIN	12	2	14	85,71%	14,29%
17	JOUE L'ABBE MONTBIZOT	6	7	13	46,15%	53,85%
18	LE MANS GSOS	8	5	13	61,54%	38,46%
19	CD72 - HORS ASSOCIATION - SARTHE	13	0	13	100,00%	0,00%
20	BOULOIRE US	7	6	13	53,85%	46,15%

Le club ayant le plus de...

licenciés	est	LA CHAPELLE ST AUBIN	(308)	soit	4%	des licenciés sarthois		
seniors	est	LE MANS C.S.S.G.	(76)	soit	6%	des seniors sarthois	et	30% de l'effectif du club
U20 (juniors)	est	LE MANS SCM	(10)	soit	10%	des U20 (juniors) sarthois	et	4% de l'effectif du club
U18 (cadets-juniors)	est	LE MANS SCM	(28)	soit	8%	des U18 (cadets-juniors) sarthois	et	10% de l'effectif du club
U17 (cadets)	est	COULAINES J.S.	(39)	soit	7%	des U17 (cadets) sarthois	et	15% de l'effectif du club
U15 (minimes)	est	COULAINES J.S.	(47)	soit	6%	des U15 (minimes) sarthois	et	18% de l'effectif du club
U13 (benjamins)	est	LA CHAPELLE ST AUBIN	(51)	soit	6%	des U13 (benjamins) sarthois	et	17% de l'effectif du club
U11 (poussins)	est	LA CHAPELLE ST AUBIN	(45)	soit	5%	des U11 (poussins) sarthois	et	15% de l'effectif du club
U9 (mini poussins)	est	LA CHAPELLE ST AUBIN	(43)	soit	6%	des U9 (mini poussins) sarthois	et	14% de l'effectif du club
U7 (baby)	est	LA FLECHE US	(46)	soit	7%	des U7 (baby) sarthois	et	20% de l'effectif du club
détente	est	FRESNAY /SARTHE	(32)	soit	10%	des détente sarthois	et	13% de l'effectif du club
non joueurs	est	LE MANS SCM	(57)	soit	9%	des non joueurs sarthois	et	20% de l'effectif du club

Le club ayant le plus de...

licenciés masculins	est	LE MANS SCM	(260)	soit	5%	des licenciés masculins sarthois	et	92% de l'effectif du club
seniors masculins	est	LE MANS C.S.S.G.	(54)	soit	6%	des seniors masculins sarthois	et	21% de l'effectif du club
U20 (juniors) masculins	est	LE MANS SCM	(10)	soit	14%	des U20 (juniors) masculins sarthois	et	4% de l'effectif du club
U18 (cadets-juniors) masculins	est	LE MANS SCM	(28)	soit	11%	des U18 (cadets-juniors) masculins sa	et	10% de l'effectif du club
U17 (cadets) masculins	est	LE MANS JALT	(37)	soit	9%	des U17 (cadets) masculins sarthois	et	15% de l'effectif du club
U15 (minimes) masculins	est	LE MANS SCM	(42)	soit	8%	des U15 (minimes) masculins sarthois	et	15% de l'effectif du club
U13 (benjamins) masculins	est	LA CHAPELLE ST AUBIN	(36)	soit	7%	des U13 (benjamins) masculins sartho	et	12% de l'effectif du club
U11 (poussins) masculins	est	LA CHAPELLE ST AUBIN	(33)	soit	6%	des U11 (poussins) masculins sarthois	et	11% de l'effectif du club
U9 (mini poussins) masculins	est	LA CHAPELLE ST AUBIN	(35)	soit	7%	des U9 (mini poussins) masculins sart	et	11% de l'effectif du club
U7 (baby) masculins	est	LA FLECHE US	(30)	soit	6%	des U7 (baby) masculins sarthois	et	13% de l'effectif du club
détentes masculins	est	FRESNAY /SARTHE	(22)	soit	9%	des détente masculins sarthois	et	9% de l'effectif du club
non joueurs masculins	est	LE MANS SCM	(41)	soit	10%	des non joueurs masculins sarthois	et	14% de l'effectif du club

Le club ayant le plus de...

licenciés féminins	est	COULAINES J.S.	(111)	soit	5%	des licenciés féminins sarthois	et	42% de l'effectif du club
seniors féminins	est	LE MANS SAINT PAVIN	(32)	soit	10%	des seniors féminins sarthois	et	11% de l'effectif du club
juniors féminins	est	RUAUDIN JEUNESSES SPORTIVE	(3)	soit	12%	des juniors féminins sarthois	et	1% de l'effectif du club
U18 (cadets-juniors) féminins	est	RUAUDIN JEUNESSES SPORTIVE	(12)	soit	12%	des U18 (cadets-juniors) féminins sar	et	5% de l'effectif du club
U17 (cadets) féminins	est	COULAINES J.S.	(18)	soit	11%	des U17 (cadets) féminins sarthois	et	7% de l'effectif du club
U15 (minimes) féminins	est	COULAINES J.S.	(27)	soit	9%	des U15 (minimes) féminins sarthois	et	10% de l'effectif du club
U13 (benjamins) féminins	est	SABLE BASKET	(21)	soit	6%	des U13 (benjamins) féminins sarthoi	et	8% de l'effectif du club
U11 (poussins) féminins	est	SABLE BASKET	(18)	soit	7%	des U11 (poussins) féminins sarthois	et	7% de l'effectif du club
U9 (mini poussins) féminins	est	ROUILLON E.G	(14)	soit	7%	des U9 (mini poussins) féminins sarth	et	10% de l'effectif du club
U7 (baby) féminins	est	LA FLECHE US	(16)	soit	9%	des U7 (baby) féminins sarthois	et	7% de l'effectif du club
détentes féminins	est	FRESNAY /SARTHE	(10)	soit	13%	des détente féminins sarthois	et	4% de l'effectif du club
non joueurs féminins	est	LE MANS SCM	(16)	soit	7%	des non joueurs féminins sarthois	et	6% de l'effectif du club

CLUB	ADULTES					JEUNES							MINI BASKET					Nb Lic Total
	SENIORS	DETENTE	DIRIGEANT	TOTAL	% Adultes	U20	U18	U17	U15	U13	TOTAL	% Jeunes	U11	U9	U7	TOTAL	% Mini Basket	
ALLONNES J.S.	15	5	16	36	44%	4	4	1	1	11	21	26%	13	9	3	25	30%	82
ARNAGE U.S.	45	-	4	49	29%	1	10	16	16	14	57	34%	18	24	19	61	37%	167
BEAUMONT A.S.	-	-	11	11	14%	-	-	10	9	12	31	41%	12	10	12	34	45%	76
CHATEAU DU LOIR C.O.C.	18	1	8	27	18%	4	3	12	27	27	73	48%	20	19	14	53	35%	153
COULAINES J.S.	37	2	28	67	26%	6	10	39	47	40	142	54%	29	23	1	53	20%	262
CERANS YVRE BASKET	10	7	7	24	17%	1	3	13	14	24	55	39%	28	24	9	61	44%	140
LA FERTE BERNARD V.S.	23	19	19	61	27%	-	4	30	25	28	87	39%	30	26	20	76	34%	224
LA FLECHE US	32	19	15	66	28%	6	9	12	27	27	81	35%	21	20	46	87	37%	234
GUECELARD B.B.C.	29	10	8	47	29%	2	3	10	15	24	54	33%	17	14	31	62	38%	163
JOUE L'ABBE MONTBIZOT	57	9	13	79	37%	5	10	21	16	18	70	33%	15	20	31	66	31%	215
MAMERS S.A.	16	-	4	20	32%	-	10	5	4	7	26	42%	6	4	6	16	26%	62
LE MANS SAINT PAVIN	69	11	24	104	34%	3	23	8	37	36	107	35%	39	30	23	92	30%	303
MONTFORT SPORT BASKET	13	-	3	16	31%	-	-	-	5	3	8	16%	6	4	17	27	53%	51
LE MANS S.L.B.	40	1	5	46	58%	1	4	2	9	10	26	33%	8	-	-	8	10%	80
LE MANS C.S.S.G.	76	7	20	103	40%	3	17	20	24	24	88	34%	19	30	17	66	26%	257
LE MANS GSOS	56	17	13	86	45%	5	9	19	17	18	68	36%	18	9	10	37	19%	191
LE MANS JALT	23	2	30	55	22%	6	19	37	34	29	125	51%	27	26	13	66	27%	246
LE MANS J.C.M.	25	11	10	46	19%	4	12	30	40	36	122	50%	35	27	16	78	32%	246
LE MANS SCM	27	3	57	87	31%	10	28	37	42	32	149	52%	31	13	4	48	17%	284
ROUILLON E.G	20	14	12	46	32%	-	4	3	8	3	18	12%	23	29	29	81	56%	145
ANILLE BRAYE BASKET	32	26	14	72	42%	1	9	6	20	18	54	31%	14	12	21	47	27%	173
SAINT MARS LA BRIERE US	20	-	-	20	80%	-	-	-	-	-	0	0%	-	5	-	5	20%	25
ST MARS D OUTILLE LES MOUETTES	47	10	12	69	39%	3	9	14	9	25	60	34%	20	8	19	47	27%	176
SILLE LE PHILIPPE B.C	8	13	9	30	33%	-	3	4	13	20	40	44%	8	7	6	21	23%	91
LE MANS A.S.MADELEINE	14	9	38	61	28%	1	6	11	24	27	69	32%	31	28	29	88	40%	218
CONLIE B.C.	38	9	9	56	34%	-	-	11	20	23	54	33%	22	20	11	53	33%	163
CD72 – HORS ASSOCIATION – SARTHE	1	-	13	14	100%	-	-	-	-	-	0	0%	-	-	-	0	0%	14
CHANGE BASKET CLUB	44	-	30	74	42%	1	11	19	26	30	87	49%	17	-	-	17	10%	178
RUAUDIN JEUNESSES SPORTIVE	41	11	28	80	31%	6	23	28	29	9	95	37%	23	23	35	81	32%	256
BASKET CANTONAL MALICORNAIS	18	-	-	18	24%	-	1	2	9	9	21	28%	13	9	15	37	49%	76
LA CHARTRE A.S.	2	6	9	17	30%	-	5	8	10	3	26	46%	4	4	5	13	23%	56
LAIGNE ST GERVAIS CO	11	-	9	20	37%	-	-	2	8	15	25	46%	6	2	1	9	17%	54
LE GRAND LUCE UNION SPORTIVE	7	9	7	23	19%	1	5	16	16	27	65	53%	9	13	12	34	28%	122
MANSIGNE BASKET CLUB	14	-	5	19	46%	-	2	-	-	-	2	5%	7	2	11	20	49%	41
SABLE BASKET	26	21	23	70	27%	4	11	29	38	42	124	47%	34	21	15	70	27%	264
SOM BASKET-BALL	19	-	21	40	34%	2	4	10	22	20	58	50%	12	7	-	19	16%	117
CHAMPAGNE ES	-	-	9	9	20%	-	-	-	8	6	14	31%	9	6	7	22	49%	45
MULSANNNE BASKET 2000	26	-	14	40	27%	2	6	17	23	23	71	49%	12	16	7	35	24%	146
SAVIGNE L'EVEQUE B.C.	14	-	3	17	33%	-	-	-	2	10	12	23%	13	10	-	23	44%	52
TELOCHE BASKET CLUB	1	-	6	7	18%	-	7	-	-	14	21	54%	6	2	3	11	28%	39
LE LUDE BASKET CLUB	-	-	-	0	-	-	-	-	-	-	0	-	-	-	-	0	-	0
ETIVAL BASKET CLUB	13	-	12	25	19%	6	14	17	24	12	73	57%	20	11	-	31	24%	129
FRESNAY /SARTHE	27	32	11	70	28%	2	13	26	24	20	85	34%	27	25	43	95	38%	250
LA CHAPELLE ST AUBIN	26	16	14	56	18%	2	15	28	31	51	127	41%	45	43	37	125	41%	308
ECOMMOY K.B.C.	17	-	6	23	25%	2	4	1	4	19	30	33%	16	12	11	39	42%	92
MAROLLAIS S.C.	-	-	7	7	25%	-	2	-	4	3	9	32%	7	4	1	12	43%	28
BASKET CLUB ROEZEEN	24	7	11	42	22%	-	6	9	25	20	60	31%	31	20	39	90	47%	192
BOULOIRE US	9	2	13	24	22%	-	4	3	13	15	35	32%	19	21	10	50	46%	109
NEUVILLE BASKET ASSOCIATION	28	10	13	51	36%	2	5	6	19	12	44	31%	17	12	17	46	33%	141
LOUE-BRULON	4	1	3	8	20%	-	2	2	7	9	20	50%	7	5	-	12	30%	40
LE MANS BASKET CORPO 72	-	-	-	0	-	-	-	-	-	-	0	-	-	-	-	0	-	0
ASCE MMA	23	-	-	23	100%	-	-	-	-	-	0	0%	-	-	-	0	0%	23
SETRAM U.S.	19	-	-	19	100%	-	-	-	-	-	0	0%	-	-	-	0	0%	19
TOTAL SARTHE	1204	320	656	2180	35%	96	349	594	845	905	2789	36%	864	709	676	2249	32%	7218

Rang	CLUB	MASCULIN	FEMININ	TOTAL	%	
					Masculin	Féminin
1	LA CHAPELLE ST AUBIN	237	71	308	76,95%	23,05%
2	LE MANS SAINT PAVIN	207	96	303	68,32%	31,68%
3	LE MANS SCM	260	24	284	91,55%	8,45%
4	SABLE BASKET	154	110	264	58,33%	41,67%
5	COULAINES J.S.	151	111	262	57,63%	42,37%
6	LE MANS C.S.S.G.	203	54	257	78,99%	21,01%
7	RUAUDIN JEUNESSES SPORTIVE	160	96	256	62,50%	37,50%
8	FRESNAY /SARTHE	156	94	250	62,40%	37,60%
9	LE MANS JALT	239	7	246	97,15%	2,85%
10	LE MANS J.C.M.	166	80	246	67,48%	32,52%
11	LA FLECHE US	156	78	234	66,67%	33,33%
12	LA FERTE BERNARD V.S.	156	68	224	69,64%	30,36%
13	LE MANS A.S.MADELEINE	157	61	218	72,02%	27,98%
14	JOUE L'ABBE MONTBIZOT	130	85	215	60,47%	39,53%
15	BASKET CLUB ROEZEEN	132	60	192	68,75%	31,25%
16	LE MANS GSOS	142	49	191	74,35%	25,65%
17	CHANGE BASKET CLUB	122	56	178	68,54%	31,46%
18	ST MARS D OUTILLE LES MOUETTES	113	63	176	64,20%	35,80%
19	ANILLE BRAYE BASKET	122	51	173	70,52%	29,48%
20	ARNAGE U.S.	120	47	167	71,86%	28,14%
21	GUECELARD B.B.C.	84	79	163	51,53%	48,47%
22	CONLIE B.C.	119	44	163	73,01%	26,99%
23	CHATEAU DU LOIR C.O.C.	97	56	153	63,40%	36,60%
24	MULSANNE BASKET 2000	111	35	146	76,03%	23,97%
25	ROUILLON E.G	101	44	145	69,66%	30,34%
26	NEUVILLE BASKET ASSOCIATION	95	46	141	67,38%	32,62%
27	CERANS YVRE BASKET	89	51	140	63,57%	36,43%
28	ETIVAL BASKET CLUB	76	53	129	58,91%	41,09%
29	LE GRAND LUCE UNION SPORTIVE	84	38	122	68,85%	31,15%
30	SOM BASKET-BALL	13	104	117	11,11%	88,89%
31	BOULOIRE US	72	37	109	66,06%	33,94%
32	ECOMMOY K.B.C.	54	38	92	58,70%	41,30%
33	SILLE LE PHILIPPE B.C	50	41	91	54,95%	45,05%
34	ALLONNES J.S.	53	29	82	64,63%	35,37%
35	LE MANS S.L.B.	80	0	80	100,00%	0,00%
36	BEAUMONT A.S.	54	22	76	71,05%	28,95%
37	BASKET CANTONAL MALICORNAIS	51	25	76	67,11%	32,89%
38	MAMERS S.A.	49	13	62	79,03%	20,97%
39	LA CHARTRE A.S.	29	27	56	51,79%	48,21%
40	LAIGNE ST GERVAIS CO	41	13	54	75,93%	24,07%
41	SAVIGNE L'EVEQUE B.C.	45	7	52	86,54%	13,46%
42	CHAMPAGNE ES	33	12	45	73,33%	26,67%
43	MANSIGNE BASKET CLUB	27	14	41	65,85%	34,15%
44	LOUE-BRULON	34	6	40	85,00%	15,00%
45	TELOCHE BASKET CLUB	19	20	39	48,72%	51,28%
46	MAROLLAIS S.C.	20	8	28	71,43%	28,57%
47	SAINT MARS LA BRIERE US	19	6	25	76,00%	24,00%
48	ASCE MMA	20	3	23	86,96%	13,04%
49	SETRAM U.S.	19	0	19	100,00%	0,00%
50	CD72 – HORS ASSOCIATION – SARTHE	14	0	14	100,00%	0,00%
51	LE LUDE BASKET CLUB	0	0	0	-	-
52						
53						
54						
55						
56						
57						
58						
Total		4935	2232	7167	68,86%	31,14%





ETAT COMPARATIF sur 2 saisons des licenciés Sarthois

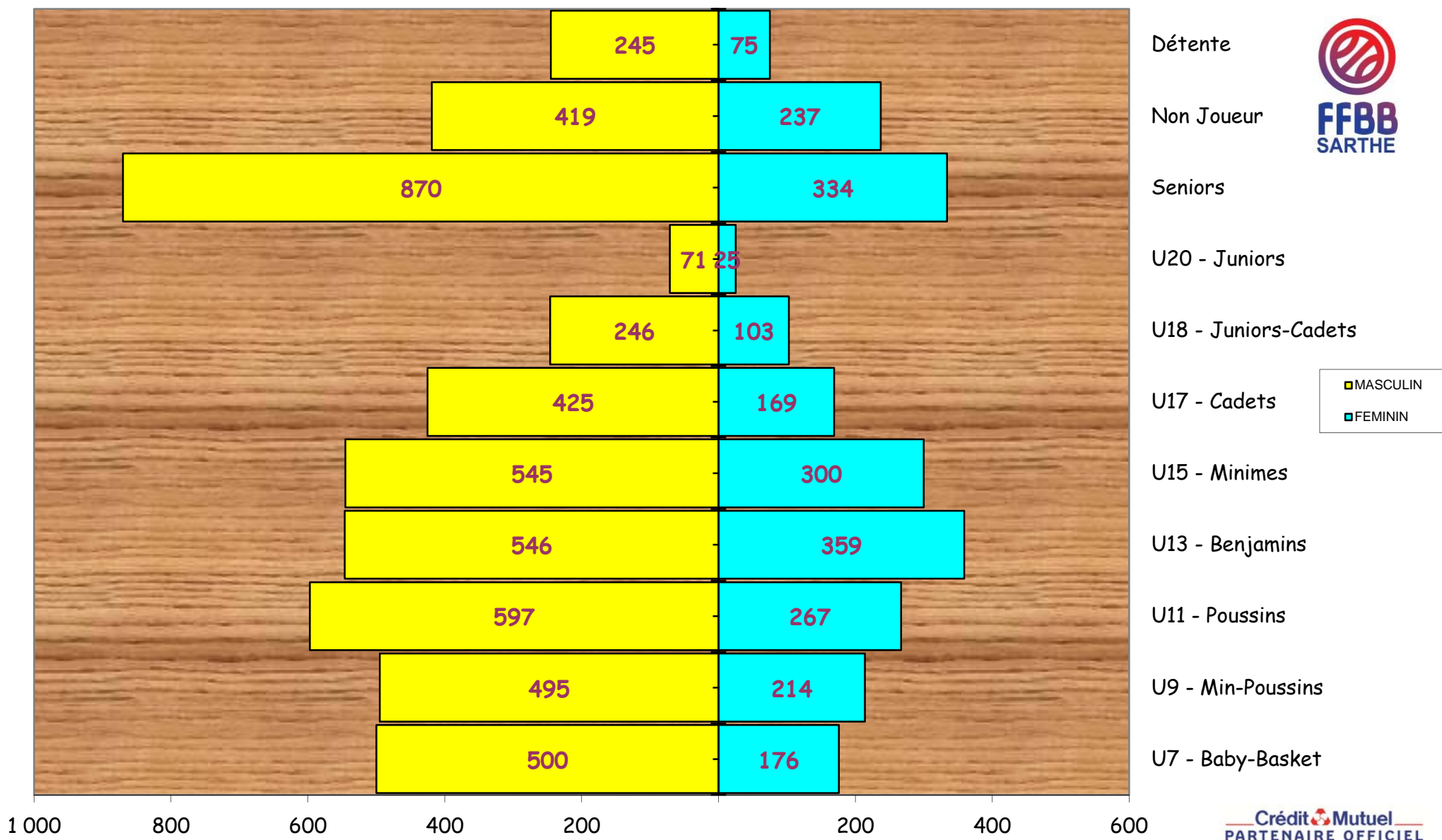
	SAISON				COMPARAISON	
	2017 / 2018 (chiffres en fin de saison)		2018 / 2019 (chiffres au 02/03/2019)		Ecart	%
CLUBS	51		51		0	0,00%
Masculin	4 926	68,37%	4 959	68,70%	33	0,67%
Féminin	2 279	31,63%	2 259	31,30%	-20	-0,89%
TOTAL	7 205		7 218		13	0,18%

CATEGORIES	MASCULINS			FEMININS		
	Saison 17/18	Saison 18/19	écart	Saison 17/18	Saison 18/19	écart
SENIORS	861	870	9	317	334	17
U20	84	71	-13	28	25	-3
U18	227	246	19	111	103	-8
U17	424	425	1	188	169	-19
U15	535	545	10	311	300	-11
U13	578	546	-32	316	359	43
U11	565	597	32	302	267	-35
U9	499	495	-4	195	214	19
U7	465	500	35	172	176	4
DETENTE	238	245	7	85	75	-10
NON-JOUEURS	450	419	-31	254	237	-17
TOTAL	4 926	4 959	33	2 279	2 259	-20

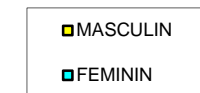
Moyenne de licenciés par clubs

141,53

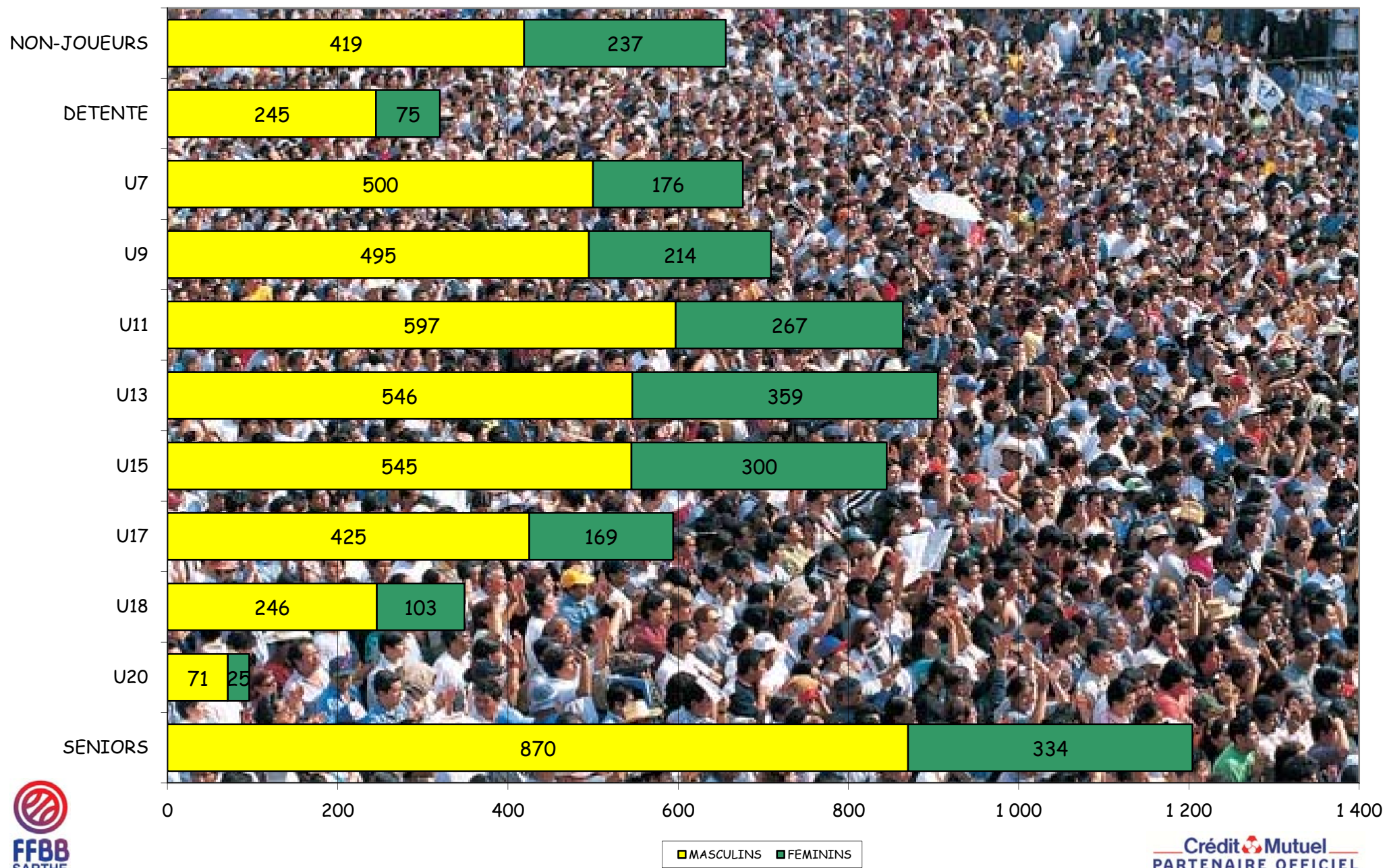
Représentation par catégorie et sexe - Saison 2018-2019



FFBB
SARTHE

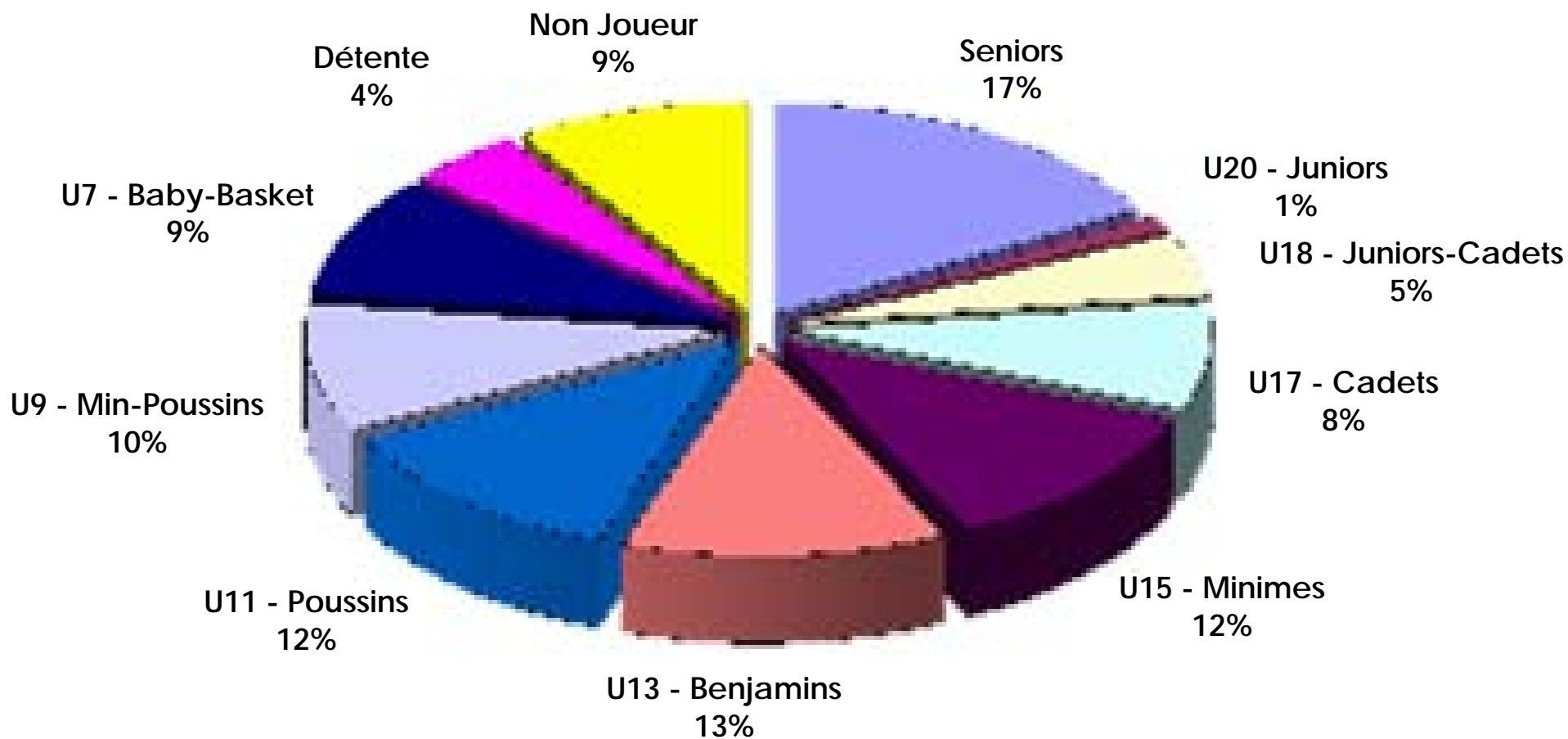


Graphe par catégorie et sexe





Représentation par catégories Saison 2018-2019





Représentation par type - saison 2018 - 2019

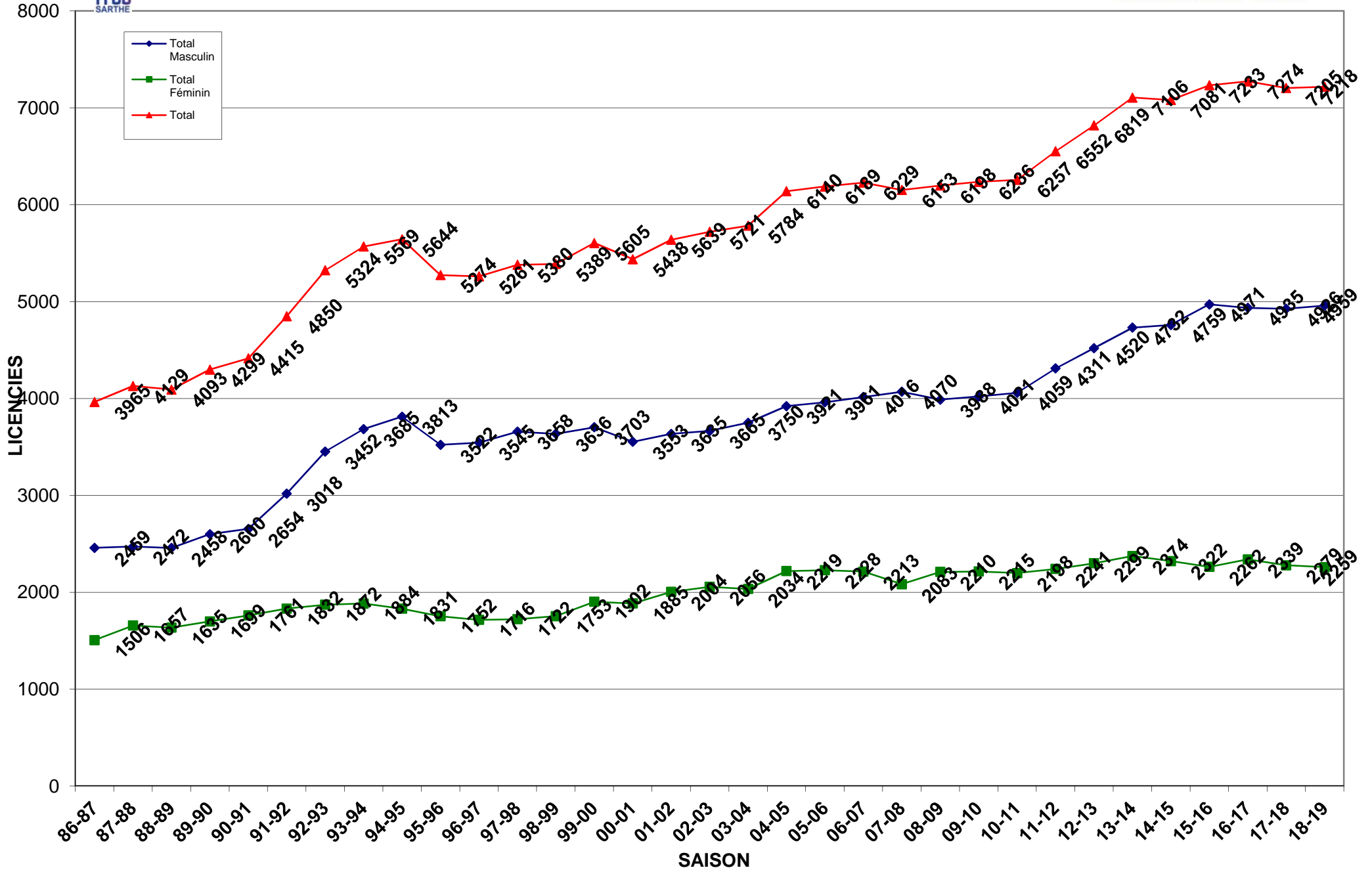
RENOUV./MUTATION
79%



CREATION
21%

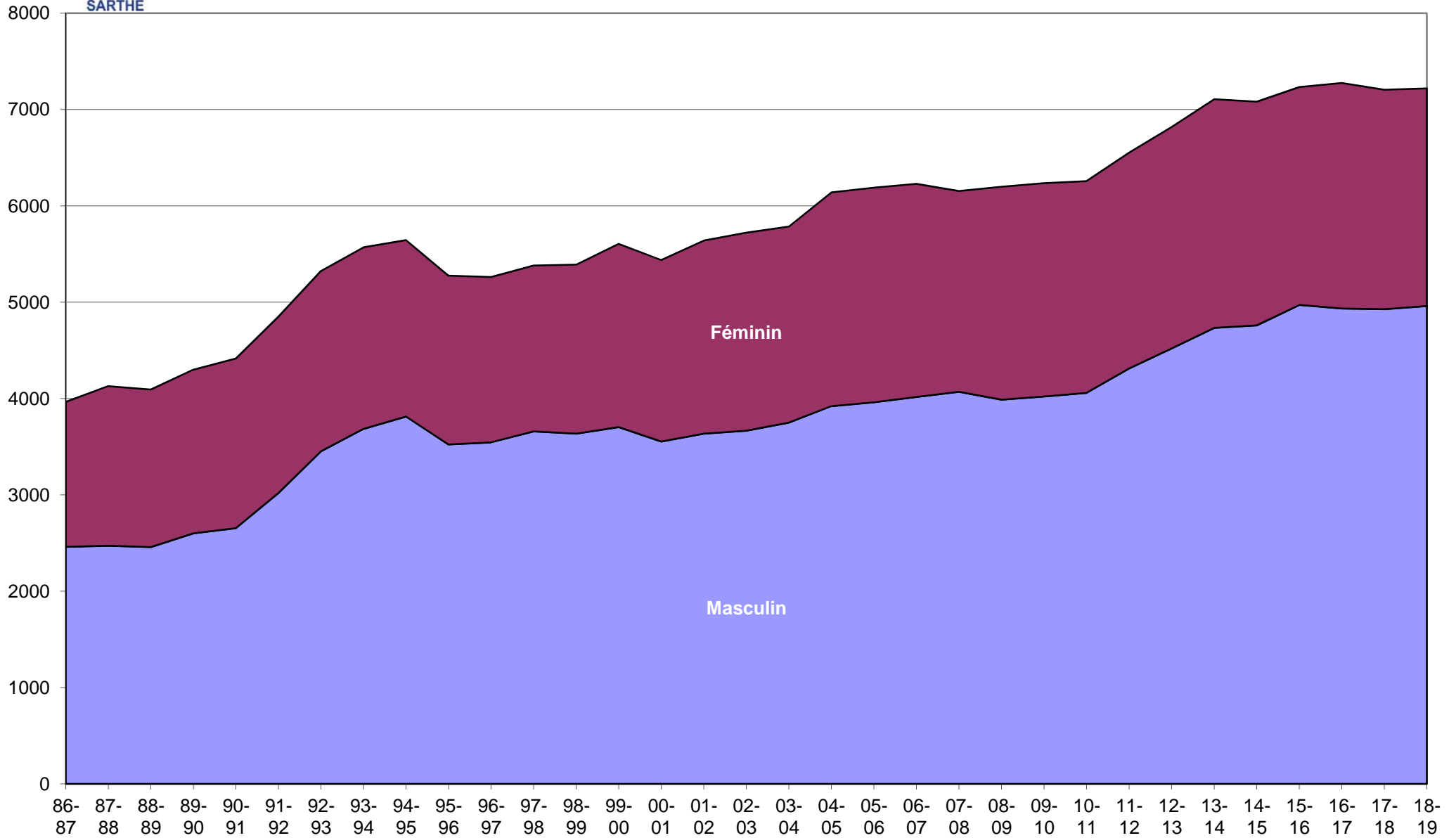


Evolution des licenciés depuis les 31 dernières saisons





Evolution par sexe sur les 32 dernières saisons





Crédit Mutuel
PARTENAIRE OFFICIEL

Saison	Total Masculin	Total Féminin	Total	% Augmentation	Différence
31-32	0	0	52	100,00%	52
32-33	0	0	83	37,35%	31
33-34	0	0	0	0,00%	-83
34-35	0	0	0	0,00%	0
35-36	0	0	0	0,00%	0
36-37	0	0	0	0,00%	0
37-38	0	0	0	0,00%	0
38-39	0	0	0	0,00%	0
39-40	0	0	0	0,00%	0
40-41	0	0	0	0,00%	0
41-42	0	0	0	0,00%	0
42-43	0	0	0	0,00%	0
43-44	0	0	0	0,00%	0
44-45	0	0	0	0,00%	0
45-46	0	0	0	0,00%	0
46-47	0	0	0	0,00%	0
47-48	0	0	52	100,00%	52
48-49	0	0	0	0,00%	-52
49-50	0	0	931	100,00%	931
50-51	0	0	935	0,43%	4
51-52	0	0	911	-2,63%	-24
52-53	0	0	792	-15,03%	-119
53-54	0	0	0	0,00%	-792
54-55	0	0	0	0,00%	0
55-56	0	0	0	0,00%	0
56-57	0	0	0	0,00%	0
57-58	0	0	0	0,00%	0
58-59	0	0	996	100,00%	996
59-60	0	0	0	0,00%	-996
60-61	0	0	0	0,00%	0
61-62	0	0	1258	100,00%	1258
62-63	0	0	1249	-0,72%	-9
63-64	0	0	0	0,00%	-1249
64-65	0	0	0	0,00%	0
65-66	0	0	1309	100,00%	1309
66-67	0	0	1355	3,39%	46
67-68	0	0	1759	22,97%	404
68-69	0	0	2104	16,40%	345
69-70	0	0	2032	-3,54%	-72
70-71	0	0	2120	4,15%	88
71-72	0	0	2535	16,37%	415
72-73	0	0	2542	0,28%	7
73-74	0	0	2731	6,92%	189
74-75	0	0	2973	8,14%	242
75-76	0	0	3061	2,87%	88
76-77	0	0	2880	-6,28%	-181
77-78	0	0	3208	10,22%	328
78-79	0	0	3471	7,58%	263
79-80	0	0	3770	7,93%	299
80-81	0	0	3977	5,20%	207



Crédit Mutuel
PARTENAIRE OFFICIEL

Saison	Total Masculin	Total Féminin	Total	% Augmentation	Différence
81-82	0	0	3987	0,25%	10
82-83	0	0	3883	-2,68%	-104
83-84	2349	1709	4058	4,31%	175
84-85	2586	1749	4335	6,39%	277
85-86	2714	1778	4492	3,50%	157
86-87	2459	1506	3965	-13,29%	-527
87-88	2472	1657	4129	3,97%	164
88-89	2458	1635	4093	-0,88%	-36
89-90	2600	1699	4299	4,79%	206
90-91	2654	1761	4415	2,63%	116
91-92	3018	1832	4850	8,97%	435
92-93	3452	1872	5324	8,90%	474
93-94	3685	1884	5569	4,40%	245
94-95	3813	1831	5644	1,33%	75
95-96	3522	1752	5274	-7,02%	-370
96-97	3545	1716	5261	-0,25%	-13
97-98	3658	1722	5380	2,21%	119
98-99	3636	1753	5389	0,17%	9
99-00	3703	1902	5605	3,85%	216
00-01	3553	1885	5438	-3,07%	-167
01-02	3635	2004	5639	3,56%	201
02-03	3665	2056	5721	1,43%	82
03-04	3750	2034	5784	1,09%	63
04-05	3921	2219	6140	5,80%	356
05-06	3961	2228	6189	0,79%	49
06-07	4016	2213	6229	0,64%	40
07-08	4070	2083	6153	-1,24%	-76
08-09	3988	2210	6198	0,73%	45
09-10	4021	2215	6236	0,61%	38
10-11	4059	2198	6257	0,34%	21
11-12	4311	2241	6552	4,50%	295
12-13	4520	2299	6819	3,92%	267
13-14	4732	2374	7106	4,04%	287
14-15	4759	2322	7081	-0,35%	-25
15-16	4971	2262	7233	2,10%	152



COMPARATIF SUR 8 SAISONS

	MASCULINS								FEMININS							
	Saison 11/12	Saison 12/13	Saison 13/14	Saison 14/15	Saison 15/16	Saison 16/17	Saison 17/18	Saison 18/19	Saison 11/12	Saison 12/13	Saison 13/14	Saison 14/15	Saison 15/16	Saison 16/17	Saison 17/18	Saison 18/19
SENIORS	780	800	775	932	969	887	861	870	353	364	357	346	329	336	317	334
U20 - JUNIORS	177	80	97	84	78	55	84	71	72	25	29	51	48	26	28	25
U18 - CADETS JUNIORS	142	249	236	219	219	216	227	246	73	145	143	132	103	105	111	103
U17 - CADETS	321	324	328	355	366	391	424	425	255	220	178	202	194	204	188	169
U15 - MINIMES	381	417	453	496	524	539	535	545	253	244	294	253	250	267	311	300
U13 - BENJAMINS	411	472	520	539	516	597	578	546	289	288	276	304	335	339	316	359
U11 - POUSSINS	523	518	552	557	633	597	565	597	278	310	346	304	330	358	302	267
U9 - MINI-POUSSINS	458	504	516	499	575	536	499	495	221	214	207	233	227	224	195	214
U7 - BABY	441	429	485	442	469	474	465	500	149	163	167	141	139	154	172	176
DETENTE	335	302	357	232	213	208	238	245	100	98	134	120	83	91	85	75
NON-JOUEURS	342	425	413	404	410	435	450	419	198	228	243	236	224	235	254	237
TOTAL	4 311	4 520	4 732	4 759	4 972	4 935	4 926	4 959	2 241	2 299	2 374	2 322	2 262	2 339	2 279	2 259
Ecart		209	212	27	213	-37	-9	33		58	75	-52	-60	77	-60	-20