

TABLEAU DE BORD DES LICENCIÉS

COMITÉ DE LA SARTHE

A la date du : **01/01/2019**

Fin de saison 2017-2018

ECART **- 115**

Ecart sur même période

2017-2018	2016-2017	2015-2016
67	-20	31
0,95%	-0,28%	0,44%

	Saison en cours		Saison précédente *	
	2018-2019	%	2017-2018	%
MASCULINS	4 870	68,69%	4 926	68,37%
FEMININS	2 220	31,31%	2 279	31,63%
TOTAL	7 090		7 205	
Seniors	1 196	16,87%	1 178	16,35%
U20 - Juniors	95	1,34%	112	1,55%
U18 - Juniors-Cadets	346	4,88%	338	4,69%
U17 - Cadets	589	8,31%	612	8,49%
U15 - Minimes	835	11,78%	846	11,74%
U13 - Benjamins	887	12,51%	894	12,41%
U11 - Poussins	851	12,00%	867	12,03%
U9 - Min-Poussins	699	9,86%	694	9,63%
U7 - Baby-Basket	662	9,34%	637	8,84%
Détente	285	4,02%	323	4,48%
Non Joueur	645	9,10%	704	9,77%

Catégorie	MASCULIN				FEMININ				Catégorie
	18-19	%	17-18	Ecart	18-19	%	17-18	Ecart	
Seniors	865	17,76%	861	+ 4	331	14,91%	317	+ 14	Seniors
U20 - Juniors	71	1,46%	84	- 13	24	1,08%	28	- 4	U20 - Juniors
U18 - Juniors-Cadets	243	4,99%	227	+ 16	103	4,64%	111	- 8	U18 - Juniors-Cadets
U17 - Cadets	423	8,69%	424	- 1	166	7,48%	188	- 22	U17 - Cadets
U15 - Minimes	536	11,01%	535	+ 1	299	13,47%	311	- 12	U15 - Minimes
U13 - Benjamins	537	11,03%	578	- 41	350	15,77%	316	+ 34	U13 - Benjamins
U11 - Poussins	585	12,01%	565	+ 20	266	11,98%	302	- 36	U11 - Poussins
U9 - Min-Poussins	492	10,10%	499	- 7	207	9,32%	195	+ 12	U9 - Min-Poussins
U7 - Baby-Basket	491	10,08%	465	+ 26	171	7,70%	172	- 1	U7 - Baby-Basket
Détente	218	4,48%	238	- 20	67	3,02%	85	- 18	Détente
Non Joueur	409	8,40%	450	- 41	236	10,63%	254	- 18	Non Joueur
TOTAL	4 870	68,69%	4 926	- 56	2 220	31,31%	2 279	- 59	TOTAL

	Masculin	%	Féminin	%
FFBB	322 251	64,86%	174 556	35,14%
Ligue	34 923	55,53%	27 964	44,47%
Sarthe	4 870	68,69%	2 220	31,31%

La Ligue Pays de Loire représente 12,66% de la FFBB
 La Sarthe représente 11,27% de la Ligue Pays de Loire
 La Sarthe représente 1,43% de la FFBB

Moyenne de licenciés par clubs	139,02
Nombres de clubs pris en compte	51

* les chiffres de 2017-2018 sont bien sur ceux de fin de saison

Edité par la Commission Qualifications
 Marcel GUIBERT

2018-2019		
CREATION	1 459	20,58%
RENOUVELLEMENT/MUTATION	5 631	79,42%

Top 10 des licenciés par clubs				100	EFFECTIF >= SAISON n-1
Rang	CLUB	MASCULIN	FEMININ	TOTAL	EFFECTIF < SAISON n-1
1	LA CHAPELLE ST AUBIN	234	70	304	% Masculin 76,97% % Féminin 23,03%
2	LE MANS SAINT PAVIN	206	96	302	68,21% 31,79%
3	LE MANS SCM	257	24	281	91,46% 8,54%
4	SABLE BASKET	151	110	261	57,85% 42,15%
5	COULAINES J.S.	149	110	259	57,53% 42,47%
6	RUAUDIN JEUNESSES SPORTIVE	158	96	254	62,20% 37,80%
7	LE MANS C.S.S.G.	198	51	249	79,52% 20,48%
8	LE MANS JALT	238	7	245	97,14% 2,86%
9	FRESNAY /SARTHE	152	90	242	62,81% 37,19%
10	LE MANS J.C.M.	162	75	237	68,35% 31,65%

COMPARATIF SUR DEUX SAISON A LA MEME DATE

Saison 2017-2018 au	01/01/2018	écart	Saison 2018-2019 au	01/01/2019
HOMMES	4 806	68,37% + 64	HOMMES	4 870 68,69%
FEMMES	2 223	31,63% - 3	FEMMES	2 220 31,31%
TOTAL	7 029		TOTAL	7 090
Différence		+ 61		0,87%



CD 72

Date d'édition 01/01/2019



Table with columns for CLUB, SENIORS, U20, U18, U17, U15, U13, U11, U9, U7, DETENTES, NON JOUEURS, and TOTAL. It lists various basketball clubs and their performance statistics across multiple seasons.

Top 20 des Clubs Sarthois

Place	CLUB	MASCULIN	FEMININ	TOTAL	% Masculin	% Féminin
1	LA CHAPELLE ST AUBIN	234	70	304	76,97%	23,03%
2	LE MANS SAINT PAVIN	206	96	302	68,21%	31,79%
3	LE MANS SCM	257	24	281	91,46%	8,54%
4	SABLE BASKET	151	110	261	57,85%	42,15%
5	COULAINES J.S.	149	110	259	57,53%	42,47%
6	RUAUDIN JEUNESSES SPORTIVE	158	96	254	62,20%	37,80%
7	LE MANS C.S.S.G.	198	51	249	79,52%	20,48%
8	LE MANS JALT	238	7	245	97,14%	2,86%
9	FRESNAY /SARTHE	152	90	242	62,81%	37,19%
10	LE MANS J.C.M.	162	75	237	68,35%	31,65%
11	LA FLECHE US	154	77	231	66,67%	33,33%
12	LA FERTE BERNARD V.S.	154	68	222	69,37%	30,63%
13	JOUE L'ABBE MONTBIZOT	130	85	215	60,47%	39,53%
14	LE MANS A.S.MADELEINE	153	61	214	71,50%	28,50%
15	BASKET CLUB ROEZEEN	132	60	192	68,75%	31,25%
16	LE MANS GSOS	140	47	187	74,87%	25,13%
17	CHANGE BASKET CLUB	121	56	177	68,36%	31,64%
18	ST MARS D OUTILLE LES MOUETTES	111	62	173	64,16%	35,84%
19	ANILLE BRAYE BASKET	114	49	163	69,94%	30,06%
20	ARNAGE U.S.	115	47	162	70,99%	29,01%

Place	CLUB	MASCULIN	FEMININ	TOTAL	% Masculin	% Féminin
1	LE MANS C.S.S.G.	51	22	73	69,86%	30,14%
2	LE MANS SAINT PAVIN	36	32	68	52,94%	47,06%
3	LE MANS GSOS	44	14	58	75,86%	24,14%
4	JOUE L'ABBE MONTBIZOT	33	24	57	57,89%	42,11%
5	ST MARS D OUTILLE LES MOUETTES	36	16	52	69,23%	30,77%
6	ARNAGE U.S.	33	11	44	75,00%	25,00%
7	CHANGE BASKET CLUB	44	0	44	100,00%	0,00%
8	CONLIE B.C.	32	10	42	76,19%	23,81%
9	RUAUDIN JEUNESSES SPORTIVE	16	25	41	39,02%	60,98%
10	LE MANS S.L.B.	40	0	40	100,00%	0,00%
11	COULAINES J.S.	24	12	36	66,67%	33,33%
12	ANILLE BRAYE BASKET	21	11	32	65,63%	34,38%
13	LA FLECHE US	21	10	31	67,74%	32,26%
14	GUECELARD B.B.C.	24	5	29	82,76%	17,24%
15	LE MANS SCM	25	2	27	92,59%	7,41%
16	FRESNAY /SARTHE	20	7	27	74,07%	25,93%
17	NEUVILLE BASKET ASSOCIATION	16	11	27	59,26%	40,74%
18	SABLE BASKET	21	5	26	80,77%	19,23%
19	MULSANNE BASKET 2000	16	9	25	64,00%	36,00%
20	LE MANS J.C.M.	15	9	24	62,50%	37,50%

Place	CLUB	MASCULIN	FEMININ	TOTAL	% Masculin	% Féminin
1	LE MANS SCM	10	0	10	100,00%	0,00%
2	COULAINES J.S.	4	2	6	66,67%	33,33%
3	LA FLECHE US	5	1	6	83,33%	16,67%
4	LE MANS JALT	6	0	6	100,00%	0,00%
5	RUAUDIN JEUNESSES SPORTIVE	3	3	6	50,00%	50,00%
6	ETIVAL BASKET CLUB	3	3	6	50,00%	50,00%
7	JOUE L'ABBE MONTBIZOT	5	0	5	100,00%	0,00%
8	LE MANS GSOS	5	0	5	100,00%	0,00%
9	ALLONNES J.S.	4	0	4	100,00%	0,00%
10	CHATEAU DU LOIR C.O.C.	2	2	4	50,00%	50,00%
11	LE MANS J.C.M.	4	0	4	100,00%	0,00%
12	SABLE BASKET	3	1	4	75,00%	25,00%
13	LE MANS SAINT PAVIN	3	0	3	100,00%	0,00%
14	ST MARS D OUTILLE LES MOUETTES	2	1	3	66,67%	33,33%
15	GUECELARD B.B.C.	1	1	2	50,00%	50,00%
16	LE MANS C.S.S.G.	2	0	2	100,00%	0,00%
17	SOM BASKET-BALL	0	2	2	0,00%	100,00%
18	MULSANNE BASKET 2000	1	1	2	50,00%	50,00%
19	FRESNAY /SARTHE	0	2	2	0,00%	100,00%
20	LA CHAPELLE ST AUBIN	1	1	2	50,00%	50,00%

Place	CLUB	MASCULIN	FEMININ	TOTAL	% Masculin	% Féminin
1	LE MANS SCM	28	0	28	100,00%	0,00%
2	LE MANS SAINT PAVIN	14	9	23	60,87%	39,13%
3	RUAUDIN JEUNESSES SPORTIVE	11	12	23	47,83%	52,17%
4	LE MANS JALT	18	0	18	100,00%	0,00%
5	LE MANS C.S.S.G.	14	3	17	82,35%	17,65%
6	LA CHAPELLE ST AUBIN	15	0	15	100,00%	0,00%
7	ETIVAL BASKET CLUB	12	2	14	85,71%	14,29%
8	FRESNAY /SARTHE	9	4	13	69,23%	30,77%
9	LE MANS J.C.M.	8	4	12	66,67%	33,33%
10	CHANGE BASKET CLUB	9	2	11	81,82%	18,18%
11	SABLE BASKET	8	3	11	72,73%	27,27%
12	COULAINES J.S.	5	5	10	50,00%	50,00%
13	JOUE L'ABBE MONTBIZOT	6	4	10	60,00%	40,00%
14	MAMERS S.A.	10	0	10	100,00%	0,00%
15	LA FLECHE US	6	3	9	66,67%	33,33%
16	LE MANS GSOS	6	3	9	66,67%	33,33%
17	ANILLE BRAYE BASKET	7	2	9	77,78%	22,22%
18	ST MARS D OUTILLE LES MOUETTES	6	3	9	66,67%	33,33%
19	ARNAGE U.S.	7	1	8	87,50%	12,50%
20	TELOCHE BASKET CLUB	0	7	7	0,00%	100,00%

Place	CLUB	MASCULIN	FEMININ	TOTAL	% Masculin	% Féminin
1	COULAINES J.S.	21	18	39	53,85%	46,15%
2	LE MANS JALT	37	0	37	100,00%	0,00%
3	LE MANS SCM	37	0	37	100,00%	0,00%
4	LA FERTE BERNARD V.S.	20	10	30	66,67%	33,33%
5	LE MANS J.C.M.	26	4	30	86,67%	13,33%
6	SABLE BASKET	18	11	29	62,07%	37,93%
7	RUAUDIN JEUNESSES SPORTIVE	14	14	28	50,00%	50,00%
8	LA CHAPELLE ST AUBIN	21	7	28	75,00%	25,00%
9	FRESNAY /SARTHE	13	11	24	54,17%	45,83%
10	JOUE L'ABBE MONTBIZOT	10	11	21	47,62%	52,38%
11	LE MANS C.S.S.G.	19	1	20	95,00%	5,00%
12	LE MANS GSOS	19	0	19	100,00%	0,00%
13	CHANGE BASKET CLUB	12	7	19	63,16%	36,84%
14	MULSANNE BASKET 2000	15	2	17	88,24%	11,76%
15	ARNAGE U.S.	11	5	16	68,75%	31,25%
16	LE GRAND LUCE UNION SPORTIVE	12	4	16	75,00%	25,00%
17	ETIVAL BASKET CLUB	8	8	16	50,00%	50,00%
18	ST MARS D OUTILLE LES MOUETTES	12	2	14	85,71%	14,29%
19	CERANS YVRE BASKET	12	1	13	92,31%	7,69%
20	CHATEAU DU LOIR C.O.C.	8	4	12	66,67%	33,33%

Place	CLUB	MASCULIN	FEMININ	TOTAL	% Masculin	% Féminin
1	COULAINES J.S.	20	27	47	42,55%	57,45%
2	LE MANS SCM	40	0	40	100,00%	0,00%
3	LE MANS J.C.M.	25	14	39	64,10%	35,90%
4	SABLE BASKET	17	21	38	44,74%	55,26%
5	LE MANS SAINT PAVIN	29	8	37	78,38%	21,62%
6	LE MANS JALT	34	0	34	100,00%	0,00%
7	LA CHAPELLE ST AUBIN	21	10	31	67,74%	32,26%
8	RUAUDIN JEUNESSES SPORTIVE	17	11	28	60,71%	39,29%
9	LA FLECHE US	18	9	27	66,67%	33,33%
10	CHATEAU DU LOIR C.O.C.	18	8	26	69,23%	30,77%
11	CHANGE BASKET CLUB	18	8	26	69,23%	30,77%
12	LA FERTE BERNARD V.S.	12	13	25	48,00%	52,00%
13	BASKET CLUB ROEZEEN	15	10	25	60,00%	40,00%
14	LE MANS C.S.S.G.	22	2	24	91,67%	8,33%
15	LE MANS A.S.MADELEINE	14	10	24	58,33%	41,67%
16	ETIVAL BASKET CLUB	12	12	24	50,00%	50,00%
17	FRESNAY /SARTHE	14	10	24	58,33%	41,67%
18	MULSANNE BASKET 2000	20	3	23	86,96%	13,04%
19	SOM BASKET-BALL	0	22	22	0,00%	100,00%
20	CONLIE B.C.	11	9	20	55,00%	45,00%

Place	CLUB	MASCULIN	FEMININ	TOTAL	% Masculin	% Féminin
1	LA CHAPELLE ST AUBIN	35	15	50	70,00%	30,00%
2	COULAINES J.S.	24	16	40	60,00%	40,00%
3	SABLE BASKET	19	21	40	47,50%	52,50%
4	LE MANS SAINT PAVIN	21	15	36	58,33%	41,67%
5	LE MANS SCM	30	2	32	93,75%	6,25%

Place	CLUB	MASCULIN	FEMININ	TOTAL	% Masculin	% Féminin
1	LA CHAPELLE ST AUBIN	33	12	45	73,33%	26,67%
2	LE MANS SAINT PAVIN	28	11	39	71,79%	28,21%
3	LE MANS J.C.M.	24	11	35	68,57%	31,43%
4	SABLE BASKET	16	18	34	47,06%	52,94%
5	LE MANS A.S.MADELEINE	21	10	31	67,74%	32,26%



6	LE MANS J.C.M.	18	12	30	60,00%	40,00%
7	CHANGE BASKET CLUB	11	19	30	36,67%	63,33%
8	LE MANS JALT	29	0	29	100,00%	0,00%
9	LA FERTE BERNARD V.S.	13	15	28	46,43%	53,57%
10	CHATEAU DU LOIR C.O.C.	18	9	27	66,67%	33,33%
11	LA FLECHE US	19	8	27	70,37%	29,63%
12	LE MANS A.S.MADELEINE	18	9	27	66,67%	33,33%
13	LE GRAND LUCE UNION SPORTIVE	14	13	27	51,85%	48,15%
14	ST MARS D OUTILLE LES MOUETTES	11	14	25	44,00%	56,00%
15	CERANS YVRE BASKET	13	11	24	54,17%	45,83%
16	GUECELARD B.B.C.	9	15	24	37,50%	62,50%
17	LE MANS C.S.S.G.	15	8	23	65,22%	34,78%
18	CONLIE B.C.	16	7	23	69,57%	30,43%
19	MULSANNE BASKET 2000	15	7	22	68,18%	31,82%
20	SILLE LE PHILIPPE B.C	11	9	20	55,00%	45,00%

6	BASKET CLUB ROEEZEN	20	11	31	64,52%	35,48%
7	LE MANS SCM	29	1	30	96,67%	3,33%
8	COULAINES J.S.	17	12	29	58,62%	41,38%
9	LA FERTE BERNARD V.S.	24	5	29	82,76%	17,24%
10	CERANS YVRE BASKET	18	10	28	64,29%	35,71%
11	LE MANS JALT	27	0	27	100,00%	0,00%
12	FRESNAY /SARTHE	16	11	27	59,26%	40,74%
13	ROUILLON E.G	14	9	23	60,87%	39,13%
14	RUAUDIN JEUNESSES SPORTIVE	19	4	23	82,61%	17,39%
15	LA FLECHE US	14	7	21	66,67%	33,33%
16	CONLIE B.C.	17	4	21	80,95%	19,05%
17	ETIVAL BASKET CLUB	15	6	21	71,43%	28,57%
18	CHATEAU DU LOIR C.O.C.	11	9	20	55,00%	45,00%
19	ST MARS D OUTILLE LES MOUETTES	13	7	20	65,00%	35,00%
20	LE MANS C.S.S.G.	17	2	19	89,47%	10,53%

Top 20 Clubs - Licence U9 (Mini Poussin)

Place	CLUB	MASCULIN	FEMININ	TOTAL	% Masculin	% Féminin
1	LA CHAPELLE ST AUBIN	35	8	43	81,40%	18,60%
2	LE MANS SAINT PAVIN	23	7	30	76,67%	23,33%
3	LE MANS C.S.S.G.	23	6	29	79,31%	20,69%
4	ROUILLON E.G	15	14	29	51,72%	48,28%
5	LE MANS A.S.MADELEINE	18	10	28	64,29%	35,71%
6	LE MANS J.C.M.	16	11	27	59,26%	40,74%
7	LA FERTE BERNARD V.S.	19	7	26	73,08%	26,92%
8	LE MANS JALT	25	1	26	96,15%	3,85%
9	FRESNAY /SARTHE	14	10	24	58,33%	41,67%
10	ARNAGE U.S.	17	6	23	73,91%	26,09%
11	COULAINES J.S.	13	10	23	56,52%	43,48%
12	CERANS YVRE BASKET	17	6	23	73,91%	26,09%
13	RUAUDIN JEUNESSES SPORTIVE	13	10	23	56,52%	43,48%
14	SABLE BASKET	15	6	21	71,43%	28,57%
15	LA FLECHE US	12	8	20	60,00%	40,00%
16	JOUE L'ABBE MONTBIZOT	14	6	20	70,00%	30,00%
17	BASKET CLUB ROEEZEN	13	7	20	65,00%	35,00%
18	BOULOIRE US	14	6	20	70,00%	30,00%
19	CHATEAU DU LOIR C.O.C.	16	3	19	84,21%	15,79%
20	CONLIE B.C.	14	4	18	77,78%	22,22%

Top 20 Clubs - Licence U7 (Baby Basket)

Place	CLUB	MASCULIN	FEMININ	TOTAL	% Masculin	% Féminin
1	LA FLECHE US	29	16	45	64,44%	35,56%
2	FRESNAY /SARTHE	27	16	43	62,79%	37,21%
3	BASKET CLUB ROEEZEN	28	11	39	71,79%	28,21%
4	RUAUDIN JEUNESSES SPORTIVE	26	9	35	74,29%	25,71%
5	LA CHAPELLE ST AUBIN	29	6	35	82,86%	17,14%
6	GUECELARD B.B.C.	21	10	31	67,74%	32,26%
7	JOUE L'ABBE MONTBIZOT	22	9	31	70,97%	29,03%
8	ROUILLON E.G	23	6	29	79,31%	20,69%
9	LE MANS A.S.MADELEINE	22	7	29	75,86%	24,14%
10	LE MANS SAINT PAVIN	19	4	23	82,61%	17,39%
11	LA FERTE BERNARD V.S.	16	4	20	80,00%	20,00%
12	ANILLE BRAYE BASKET	16	4	20	80,00%	20,00%
13	ARNAGE U.S.	14	5	19	73,68%	26,32%
14	ST MARS D OUTILLE LES MOUETTES	13	6	19	68,42%	31,58%
15	MONTFORT SPORT BASKET	10	7	17	58,82%	41,18%
16	LE MANS C.S.S.G.	14	3	17	82,35%	17,65%
17	NEUVILLE BASKET ASSOCIATION	14	3	17	82,35%	17,65%
18	LE MANS J.C.M.	10	6	16	62,50%	37,50%
19	SABLE BASKET	9	6	15	60,00%	40,00%
20	LE MANS JALT	13	0	13	100,00%	0,00%

Top 20 Clubs - Licence Détente

Place	CLUB	MASCULIN	FEMININ	TOTAL	% Masculin	% Féminin
1	FRESNAY /SARTHE	21	8	29	72,41%	27,59%
2	SABLE BASKET	14	7	21	66,67%	33,33%
3	ANILLE BRAYE BASKET	14	6	20	70,00%	30,00%
4	LA FERTE BERNARD V.S.	14	5	19	73,68%	26,32%
5	LA FLECHE US	12	6	18	66,67%	33,33%
6	LA CHAPELLE ST AUBIN	16	0	16	100,00%	0,00%
7	ROUILLON E.G	12	2	14	85,71%	14,29%
8	LE MANS GSOS	9	4	13	69,23%	30,77%
9	SILLE LE PHILIPPE B.C	11	2	13	84,62%	15,38%
10	LE MANS SAINT PAVIN	7	4	11	63,64%	36,36%
11	LE MANS J.C.M.	11	0	11	100,00%	0,00%
12	GUECELARD B.B.C.	5	5	10	50,00%	50,00%
13	RUAUDIN JEUNESSES SPORTIVE	10	0	10	100,00%	0,00%
14	NEUVILLE BASKET ASSOCIATION	7	3	10	70,00%	30,00%
15	JOUE L'ABBE MONTBIZOT	9	0	9	100,00%	0,00%
16	LE GRAND LUCE UNION SPORTIVE	6	3	9	66,67%	33,33%
17	CERANS YVRE BASKET	4	3	7	57,14%	42,86%
18	LE MANS A.S.MADELEINE	5	2	7	71,43%	28,57%
19	BASKET CLUB ROEEZEN	6	1	7	85,71%	14,29%
20	LE MANS C.S.S.G.	6	0	6	100,00%	0,00%

Top 20 Clubs - Licence Non Joueur

Place	CLUB	MASCULIN	FEMININ	TOTAL	% Masculin	% Féminin
1	LE MANS SCM	41	16	57	71,93%	28,07%
2	LE MANS A.S.MADELEINE	24	13	37	64,86%	35,14%
3	LE MANS JALT	24	6	30	80,00%	20,00%
4	CHANGE BASKET CLUB	18	11	29	62,07%	37,93%
5	RUAUDIN JEUNESSES SPORTIVE	20	8	28	71,43%	28,57%
6	COULAINES J.S.	19	8	27	70,37%	29,63%
7	LE MANS SAINT PAVIN	19	5	24	79,17%	20,83%
8	SABLE BASKET	11	11	22	50,00%	50,00%
9	SOM BASKET-BALL	13	8	21	61,90%	38,10%
10	LA FERTE BERNARD V.S.	13	7	20	65,00%	35,00%
11	LE MANS C.S.S.G.	15	4	19	78,95%	21,05%
12	ALLONNES J.S.	7	9	16	43,75%	56,25%
13	LA FLECHE US	9	6	15	60,00%	40,00%
14	LA CHAPELLE ST AUBIN	13	2	15	86,67%	13,33%
15	JOUE L'ABBE MONTBIZOT	6	7	13	46,15%	53,85%
16	ANILLE BRAYE BASKET	5	8	13	38,46%	61,54%
17	CD72 - HORS ASSOCIATION - SARTHE	13	0	13	100,00%	0,00%
18	MULSANNE BASKET 2000	9	4	13	69,23%	30,77%
19	BOULOIRE US	7	6	13	53,85%	46,15%
20	NEUVILLE BASKET ASSOCIATION	9	4	13	69,23%	30,77%

Le club ayant le plus de...

licenciés	est	LA CHAPELLE ST AUBIN	(304)	soit	4%	des licenciés sarthois		
seniors	est	LE MANS C.S.S.G.	(73)	soit	6%	des seniors sarthois	et	29% de l'effectif du club
U20 (juniors)	est	LE MANS SCM	(10)	soit	11%	des U20 (juniors) sarthois	et	4% de l'effectif du club
U18 (cadets-juniors)	est	LE MANS SCM	(28)	soit	8%	des U18 (cadets-juniors) sarthois	et	10% de l'effectif du club
U17 (cadets)	est	COULAINES J.S.	(39)	soit	7%	des U17 (cadets) sarthois	et	15% de l'effectif du club
U15 (minimes)	est	COULAINES J.S.	(47)	soit	6%	des U15 (minimes) sarthois	et	18% de l'effectif du club
U13 (benjamins)	est	LA CHAPELLE ST AUBIN	(50)	soit	6%	des U13 (benjamins) sarthois	et	16% de l'effectif du club
U11 (poussins)	est	LA CHAPELLE ST AUBIN	(45)	soit	5%	des U11 (poussins) sarthois	et	15% de l'effectif du club
U9 (mini poussins)	est	LA CHAPELLE ST AUBIN	(43)	soit	6%	des U9 (mini poussins) sarthois	et	14% de l'effectif du club
U7 (baby)	est	LA FLECHE US	(45)	soit	7%	des U7 (baby) sarthois	et	19% de l'effectif du club
détente	est	FRESNAY /SARTHE	(29)	soit	10%	des détente sarthois	et	12% de l'effectif du club
non joueurs	est	LE MANS SCM	(57)	soit	9%	des non joueurs sarthois	et	20% de l'effectif du club

Le club ayant le plus de...

licenciés masculins	est	LE MANS SCM	(257)	soit	5%	des licenciés masculins sarthois	et	91% de l'effectif du club
seniors masculins	est	LE MANS C.S.S.G.	(51)	soit	6%	des seniors masculins sarthois	et	20% de l'effectif du club
U20 (juniors) masculins	est	LE MANS SCM	(10)	soit	14%	des U20 (juniors) masculins sarthois	et	4% de l'effectif du club
U18 (cadets-juniors) masculins	est	LE MANS SCM	(28)	soit	12%	des U18 (cadets-juniors) masculins sa	et	10% de l'effectif du club
U17 (cadets) masculins	est	LE MANS JALT	(37)	soit	9%	des U17 (cadets) masculins sarthois	et	15% de l'effectif du club
U15 (minimes) masculins	est	LE MANS SCM	(40)	soit	7%	des U15 (minimes) masculins sarthois	et	14% de l'effectif du club
U13 (benjamins) masculins	est	LA CHAPELLE ST AUBIN	(35)	soit	7%	des U13 (benjamins) masculins sartho	et	12% de l'effectif du club
U11 (poussins) masculins	est	LA CHAPELLE ST AUBIN	(33)	soit	6%	des U11 (poussins) masculins sarthois	et	11% de l'effectif du club
U9 (mini poussins) masculins	est	LA CHAPELLE ST AUBIN	(35)	soit	7%	des U9 (mini poussins) masculins sart	et	12% de l'effectif du club
U7 (baby) masculins	est	LA FLECHE US	(29)	soit	6%	des U7 (baby) masculins sarthois	et	13% de l'effectif du club
détentes masculins	est	FRESNAY /SARTHE	(21)	soit	10%	des détente masculins sarthois	et	9% de l'effectif du club
non joueurs masculins	est	LE MANS SCM	(41)	soit	10%	des non joueurs masculins sarthois	et	15% de l'effectif du club

Le club ayant le plus de...

licenciés féminins	est	COULAINES J.S.	(110)	soit	5%	des licenciés féminins sarthois	et	42% de l'effectif du club
seniors féminins	est	LE MANS SAINT PAVIN	(32)	soit	10%	des seniors féminins sarthois	et	11% de l'effectif du club
juniors féminins	est	RUAUDIN JEUNESSES SPORTIVE	(3)	soit	13%	des juniors féminins sarthois	et	1% de l'effectif du club
U18 (cadets-juniors) féminins	est	RUAUDIN JEUNESSES SPORTIVE	(12)	soit	12%	des U18 (cadets-juniors) féminins sar	et	5% de l'effectif du club
U17 (cadets) féminins	est	COULAINES J.S.	(18)	soit	11%	des U17 (cadets) féminins sarthois	et	7% de l'effectif du club
U15 (minimes) féminins	est	COULAINES J.S.	(27)	soit	9%	des U15 (minimes) féminins sarthois	et	10% de l'effectif du club
U13 (benjamins) féminins	est	SABLE BASKET	(21)	soit	6%	des U13 (benjamins) féminins sarthoi	et	8% de l'effectif du club
U11 (poussins) féminins	est	SABLE BASKET	(18)	soit	7%	des U11 (poussins) féminins sarthois	et	7% de l'effectif du club
U9 (mini poussins) féminins	est	ROUILLON E.G	(14)	soit	7%	des U9 (mini poussins) féminins sarth	et	10% de l'effectif du club
U7 (baby) féminins	est	LA FLECHE US	(16)	soit	9%	des U7 (baby) féminins sarthois	et	7% de l'effectif du club
détentes féminins	est	FRESNAY /SARTHE	(8)	soit	12%	des détente féminins sarthois	et	3% de l'effectif du club
non joueurs féminins	est	LE MANS SCM	(16)	soit	7%	des non joueurs féminins sarthois	et	6% de l'effectif du club

CLUB	ADULTES					JEUNES							MINI BASKET					Nb Lic Total
	SENIORS	DETENTE	DIRIGEANT	TOTAL	% Adultes	U20	U18	U17	U15	U13	TOTAL	% Jeunes	U11	U9	U7	TOTAL	% Mini Basket	
ALLONNES J.S.	13	5	16	34	43%	4	4	1	1	11	21	26%	13	9	3	25	31%	80
ARNAGE U.S.	44	-	4	48	30%	1	8	16	16	13	54	33%	18	23	19	60	37%	162
BEAUMONT A.S.	-	-	11	11	15%	-	-	10	9	12	31	42%	12	10	10	32	43%	74
CHATEAU DU LOIR C.O.C.	18	1	8	27	18%	4	3	12	26	27	72	48%	20	19	12	51	34%	150
COULAINES J.S.	36	1	27	64	25%	6	10	39	47	40	142	55%	29	23	1	53	20%	259
CERANS YVRE BASKET	10	7	7	24	17%	1	3	13	14	24	55	40%	28	23	9	60	43%	139
LA FERTE BERNARD V.S.	21	19	20	60	27%	-	4	30	25	28	87	39%	29	26	20	75	34%	222
LA FLECHE US	31	18	15	64	28%	6	9	12	27	27	81	35%	21	20	45	86	37%	231
GUECELARD B.B.C.	29	10	7	46	29%	2	3	10	15	24	54	34%	16	14	31	61	38%	161
JOUE L'ABBE MONTBIZOT	57	9	13	79	37%	5	10	21	16	18	70	33%	15	20	31	66	31%	215
MAMERS S.A.	16	-	3	19	32%	-	10	4	4	7	25	42%	5	4	6	15	25%	59
LE MANS SAINT PAVIN	68	11	24	103	34%	3	23	8	37	36	107	35%	39	30	23	92	30%	302
MONTFORT SPORT BASKET	13	-	3	16	33%	-	-	-	4	2	6	12%	6	4	17	27	55%	49
LE MANS S.L.B.	40	1	5	46	58%	1	4	2	9	10	26	33%	8	-	-	8	10%	80
LE MANS C.S.S.G.	73	6	19	98	39%	2	17	20	24	23	86	35%	19	29	17	65	26%	249
LE MANS GSOS	58	13	12	83	44%	5	9	19	17	18	68	36%	17	9	10	36	19%	187
LE MANS JALT	23	2	30	55	22%	6	18	37	34	29	124	51%	27	26	13	66	27%	245
LE MANS J.C.M.	24	11	9	44	19%	4	12	30	39	30	115	49%	35	27	16	78	33%	237
LE MANS SCM	27	3	57	87	31%	10	28	37	40	32	147	52%	30	13	4	47	17%	281
ROUILLON E.G	19	14	12	45	31%	-	4	3	8	2	17	12%	23	29	29	81	57%	143
ANILLE BRAYE BASKET	32	20	13	65	40%	1	9	6	19	18	53	33%	13	12	20	45	28%	163
SAINT MARS LA BRIERE US	20	-	-	20	80%	-	-	-	-	-	0	0%	-	5	-	5	20%	25
ST MARS D OUTILLE LES MOUETTES	52	3	12	67	39%	3	9	14	9	25	60	35%	20	7	19	46	27%	173
SILLE LE PHILIPPE B.C	8	13	9	30	33%	-	3	4	13	20	40	44%	8	7	6	21	23%	91
LE MANS A.S.MADELEINE	13	7	37	57	27%	1	6	11	24	27	69	32%	31	28	29	88	41%	214
CONLIE B.C.	42	1	9	52	34%	-	-	11	20	23	54	35%	21	18	10	49	32%	155
CD72 – HORS ASSOCIATION – SARTHE	1	-	13	14	100%	-	-	-	-	-	0	0%	-	-	-	0	0%	14
CHANGE BASKET CLUB	44	-	29	73	41%	1	11	19	26	30	87	49%	17	-	-	17	10%	177
RUAUDIN JEUNESSES SPORTIVE	41	10	28	79	31%	6	23	28	28	9	94	37%	23	23	35	81	32%	254
BASKET CANTONAL MALICORNAIS	18	-	-	18	25%	-	1	2	9	9	21	29%	13	8	13	34	47%	73
LA CHARTRE A.S.	2	6	9	17	31%	-	5	8	9	3	25	45%	4	4	5	13	24%	55
LAIGNE ST GERVAIS CO	11	-	9	20	38%	-	-	2	8	15	25	48%	4	2	1	7	13%	52
LE GRAND LUCE UNION SPORTIVE	7	9	7	23	19%	1	5	16	16	27	65	53%	9	13	12	34	28%	122
MANSIGNE BASKET CLUB	14	-	5	19	49%	-	2	-	-	-	2	5%	7	2	9	18	46%	39
SABLE BASKET	26	21	22	69	26%	4	11	29	38	40	122	47%	34	21	15	70	27%	261
SOM BASKET-BALL	19	-	21	40	35%	2	4	10	22	18	56	49%	12	6	-	18	16%	114
CHAMPAGNE ES	-	-	8	8	20%	-	-	-	8	6	14	34%	6	6	7	19	46%	41
MULSANNE BASKET 2000	25	-	13	38	27%	2	6	17	23	22	70	49%	12	16	7	35	24%	143
SAVIGNE L'EVEQUE B.C.	14	-	3	17	34%	-	-	-	2	9	11	22%	12	10	-	22	44%	50
TELOCHE BASKET CLUB	1	-	6	7	18%	-	7	-	-	14	21	54%	6	2	3	11	28%	39
LE LUDE BASKET CLUB	-	-	-	0	-	-	-	-	-	-	0	-	-	-	-	0	-	0
ETIVAL BASKET CLUB	13	-	12	25	19%	6	14	16	24	13	73	56%	21	11	-	32	25%	130
FRESNAY /SARTHE	27	29	10	66	27%	2	13	24	24	19	82	34%	27	24	43	94	39%	242
LA CHAPELLE ST AUBIN	24	16	15	55	18%	2	15	28	31	50	126	41%	45	43	35	123	40%	304
ECOMMOY K.B.C.	16	-	6	22	24%	2	4	1	4	19	30	33%	16	12	10	38	42%	90
MAROLLAIS S.C.	-	-	6	6	22%	-	2	-	4	3	9	33%	7	4	1	12	44%	27
BASKET CLUB ROEZEEN	24	7	12	43	22%	-	6	8	25	20	59	31%	31	20	39	90	47%	192
BOULOIRE US	9	2	13	24	22%	-	4	3	13	14	34	32%	19	20	10	49	46%	107
NEUVILLE BASKET ASSOCIATION	27	10	13	50	36%	2	5	6	19	12	44	31%	17	12	17	46	33%	140
LOUE-BRULON	4	-	3	7	19%	-	2	2	5	9	18	50%	6	5	-	11	31%	36
LE MANS BASKET CORPO 72	-	-	-	0	-	-	-	-	-	-	0	-	-	-	-	0	-	0
ASCE MMA	23	-	-	23	100%	-	-	-	-	-	0	0%	-	-	-	0	0%	23
SETRAM U.S.	19	-	-	19	100%	-	-	-	-	-	0	0%	-	-	-	0	0%	19
TOTAL SARTHE	1196	285	645	2126	35%	95	346	589	835	887	2752	36%	851	699	662	2212	32%	7090

<i>Rang</i>	<i>CLUB</i>	<i>MASCULIN</i>	<i>FEMININ</i>	<i>TOTAL</i>	<i>% Masculin</i>	<i>% Féminin</i>
1	LA CHAPELLE ST AUBIN	234	70	304	76,97%	23,03%
2	LE MANS SAINT PAVIN	206	96	302	68,21%	31,79%
3	LE MANS SCM	257	24	281	91,46%	8,54%
4	SABLE BASKET	151	110	261	57,85%	42,15%
5	COULAINES J.S.	149	110	259	57,53%	42,47%
6	RUAUDIN JEUNESSES SPORTIVE	158	96	254	62,20%	37,80%
7	LE MANS C.S.S.G.	198	51	249	79,52%	20,48%
8	LE MANS JALT	238	7	245	97,14%	2,86%
9	FRESNAY /SARTHE	152	90	242	62,81%	37,19%
10	LE MANS J.C.M.	162	75	237	68,35%	31,65%
11	LA FLECHE US	154	77	231	66,67%	33,33%
12	LA FERTE BERNARD V.S.	154	68	222	69,37%	30,63%
13	JOUE L'ABBE MONTBIZOT	130	85	215	60,47%	39,53%
14	LE MANS A.S.MADELEINE	153	61	214	71,50%	28,50%
15	BASKET CLUB ROEZEEN	132	60	192	68,75%	31,25%
16	LE MANS GSOS	140	47	187	74,87%	25,13%
17	CHANGE BASKET CLUB	121	56	177	68,36%	31,64%
18	ST MARS D OUTILLE LES MOUETTES	111	62	173	64,16%	35,84%
19	ANILLE BRAYE BASKET	114	49	163	69,94%	30,06%
20	ARNAGE U.S.	115	47	162	70,99%	29,01%
21	GUECELARD B.B.C.	84	77	161	52,17%	47,83%
22	CONLIE B.C.	112	43	155	72,26%	27,74%
23	CHATEAU DU LOIR C.O.C.	94	56	150	62,67%	37,33%
24	ROUILLON E.G	99	44	143	69,23%	30,77%
25	MULSANNE BASKET 2000	109	34	143	76,22%	23,78%
26	NEUVILLE BASKET ASSOCIATION	95	45	140	67,86%	32,14%
27	CERANS YVRE BASKET	89	50	139	64,03%	35,97%
28	ETIVAL BASKET CLUB	77	53	130	59,23%	40,77%
29	LE GRAND LUCE UNION SPORTIVE	84	38	122	68,85%	31,15%
30	SOM BASKET-BALL	13	101	114	11,40%	88,60%
31	BOULOIRE US	71	36	107	66,36%	33,64%
32	SILLE LE PHILIPPE B.C	50	41	91	54,95%	45,05%
33	ECOMMOY K.B.C.	53	37	90	58,89%	41,11%
34	ALLONNES J.S.	51	29	80	63,75%	36,25%
35	LE MANS S.L.B.	80	0	80	100,00%	0,00%
36	BEAUMONT A.S.	53	21	74	71,62%	28,38%
37	BASKET CANTONAL MALICORNAIS	51	22	73	69,86%	30,14%
38	MAMERS S.A.	47	12	59	79,66%	20,34%
39	LA CHARTRE A.S.	29	26	55	52,73%	47,27%
40	LAIGNE ST GERVAIS CO	39	13	52	75,00%	25,00%
41	SAVIGNE L'EVEQUE B.C.	43	7	50	86,00%	14,00%
42	CHAMPAGNE ES	30	11	41	73,17%	26,83%
43	MANSIGNE BASKET CLUB	26	13	39	66,67%	33,33%
44	TELOCHE BASKET CLUB	19	20	39	48,72%	51,28%
45	LOUE-BRULON	30	6	36	83,33%	16,67%
46	MAROLLAIS S.C.	19	8	27	70,37%	29,63%
47	SAINT MARS LA BRIERE US	19	6	25	76,00%	24,00%
48	ASCE MMA	20	3	23	86,96%	13,04%
49	SETRAM U.S.	19	0	19	100,00%	0,00%
50	CD72 – HORS ASSOCIATION – SARTHE	14	0	14	100,00%	0,00%
51	LE LUDE BASKET CLUB	0	0	0	-	-
52						
53						
54						
55						
56						
57						
58						
Total		4848	2193	7041	68,85%	31,15%





ETAT COMPARATIF sur 2 saisons des licenciés Sarthois

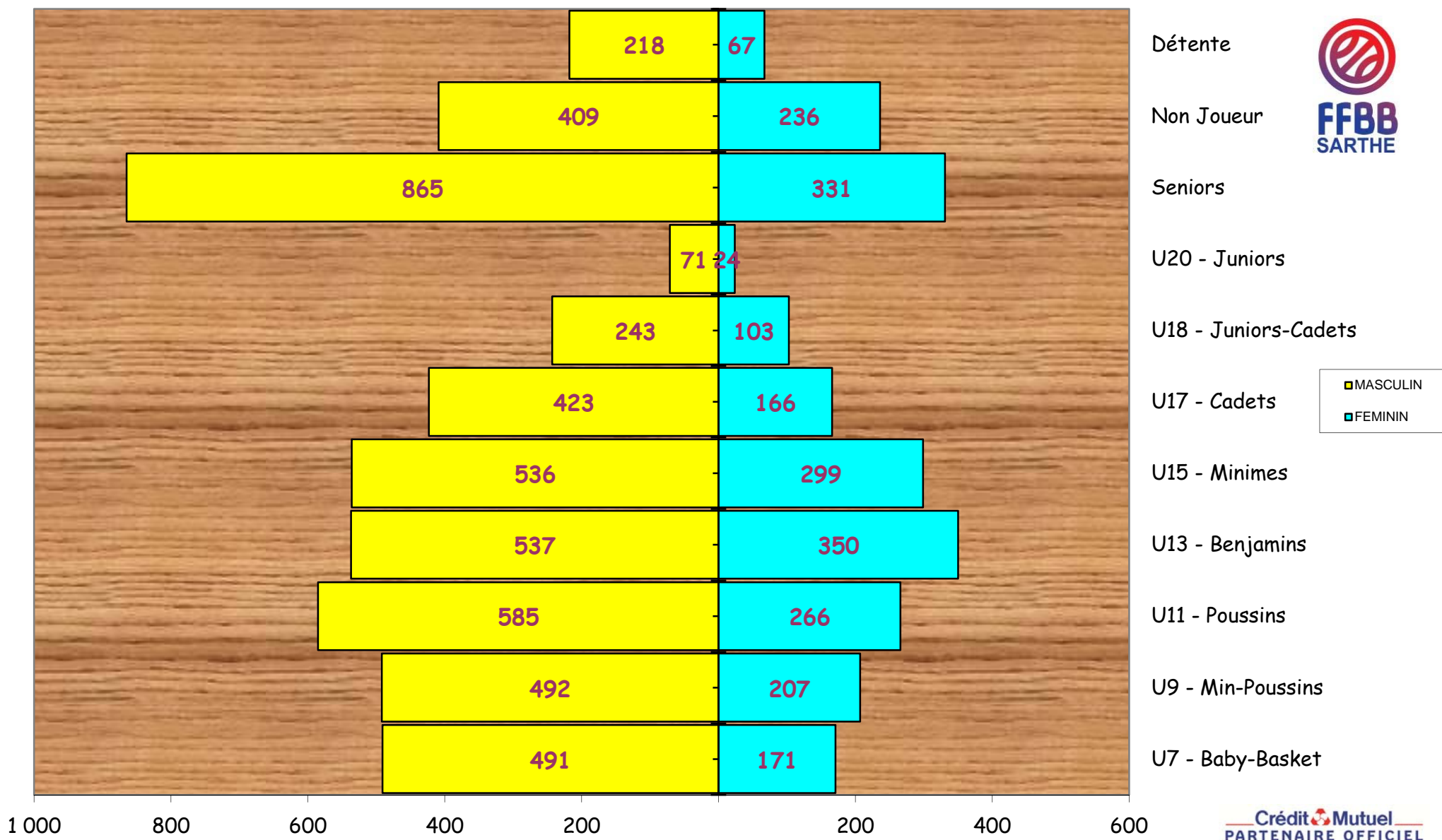
	SAISON				COMPARAISON	
	2017 / 2018 (chiffres en fin de saison)		2018 / 2019 (chiffres au 01/01/2019)		Ecart	%
CLUBS	51		51		0	0,00%
Masculin	4 926	68,37%	4 870	68,69%	-56	-1,15%
Féminin	2 279	31,63%	2 220	31,31%	-59	-2,66%
TOTAL	7 205		7 090		-115	-1,62%

CATEGORIES	MASCULINS			FEMININS		
	Saison 17/18	Saison 18/19	écart	Saison 17/18	Saison 18/19	écart
SENIORS	861	865	4	317	331	14
U20	84	71	-13	28	24	-4
U18	227	243	16	111	103	-8
U17	424	423	-1	188	166	-22
U15	535	536	1	311	299	-12
U13	578	537	-41	316	350	34
U11	565	585	20	302	266	-36
U9	499	492	-7	195	207	12
U7	465	491	26	172	171	-1
DETENTE	238	218	-20	85	67	-18
NON-JOUEURS	450	409	-41	254	236	-18
TOTAL	4 926	4 870	-56	2 279	2 220	-59

Moyenne de licenciés par clubs

139,02

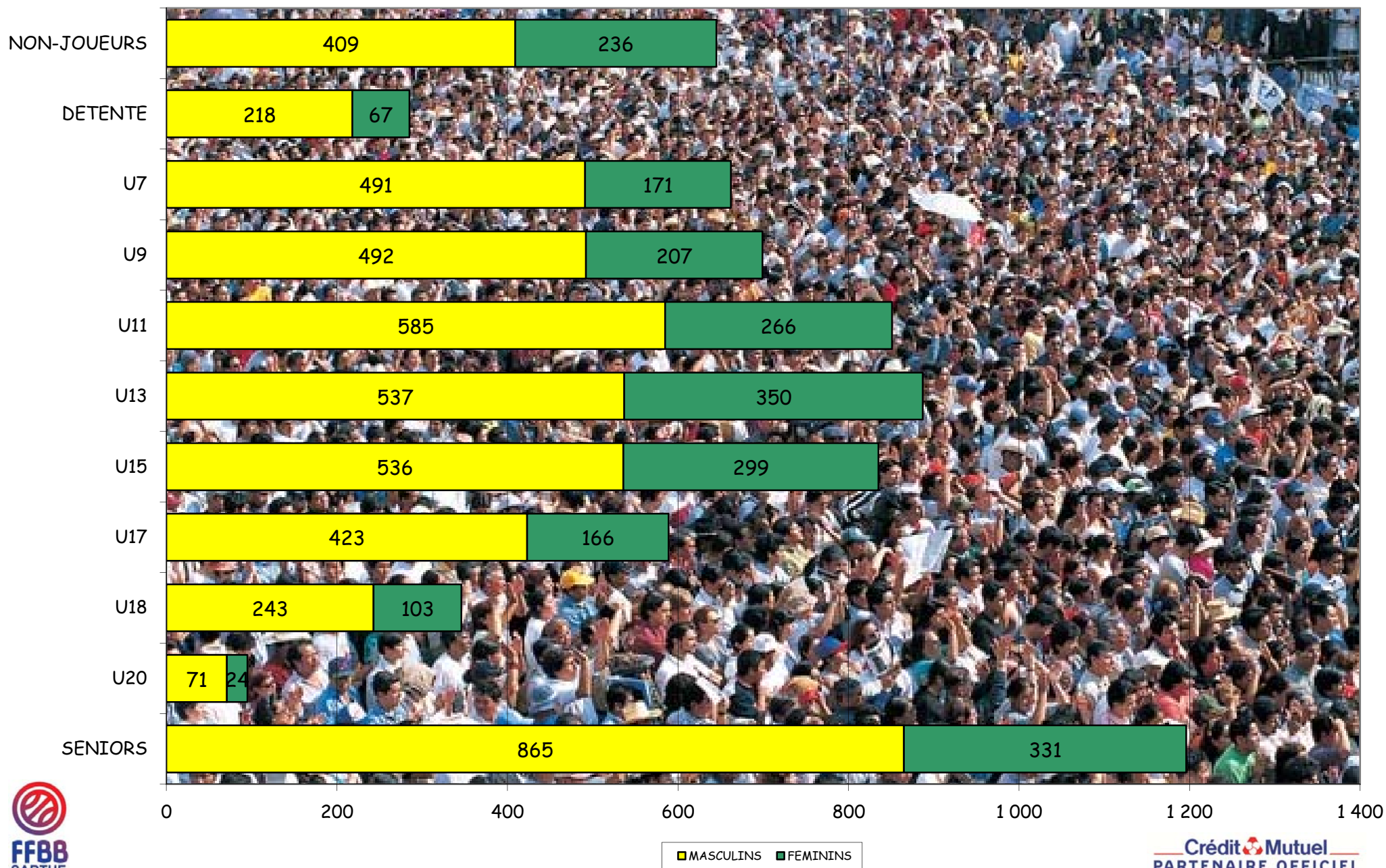
Représentation par catégorie et sexe - Saison 2018-2019



FFBB
SARTHE

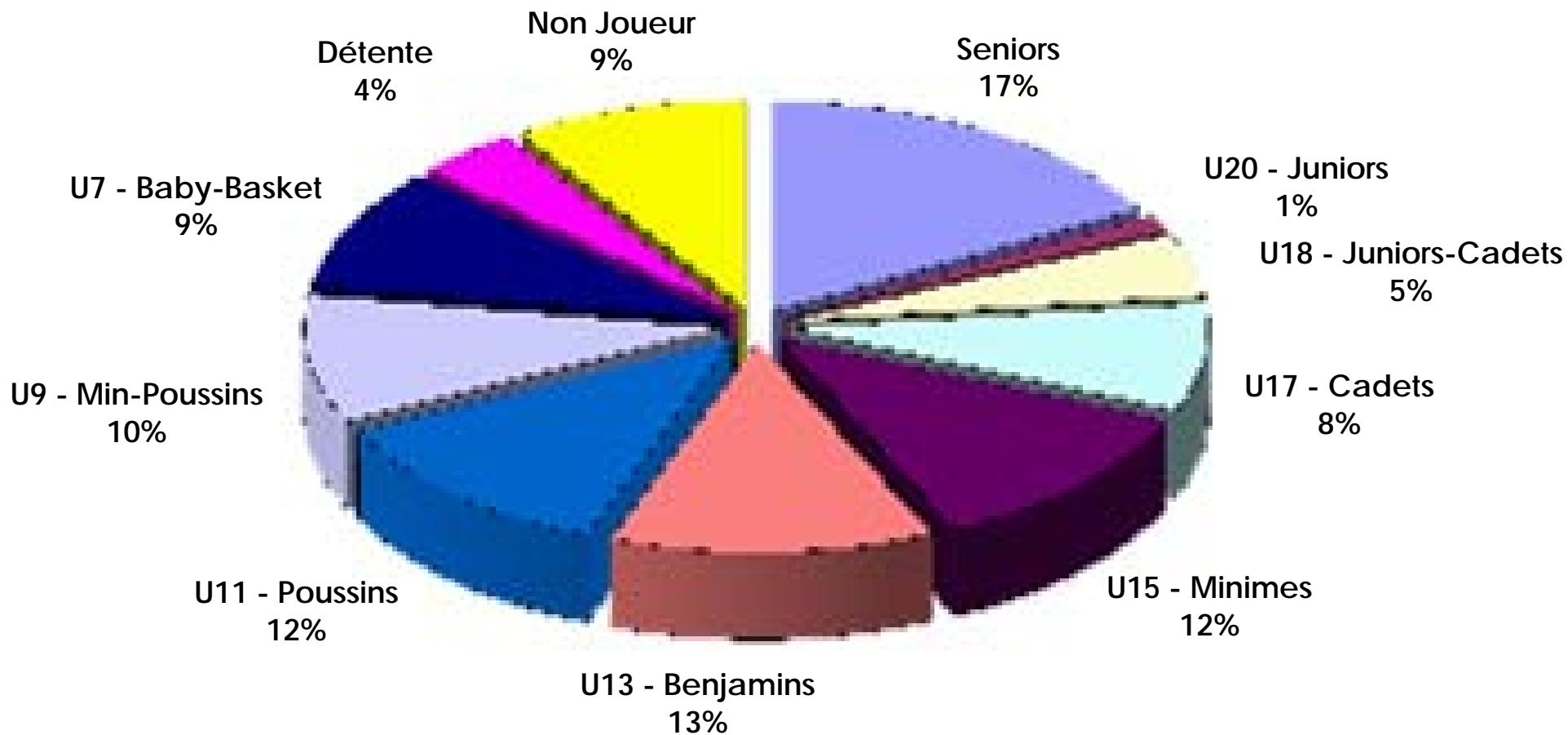
■ MASCULIN
■ FEMININ

Graphe par catégorie et sexe





Représentation par catégories Saison 2018-2019





Représentation par type - saison 2018 - 2019

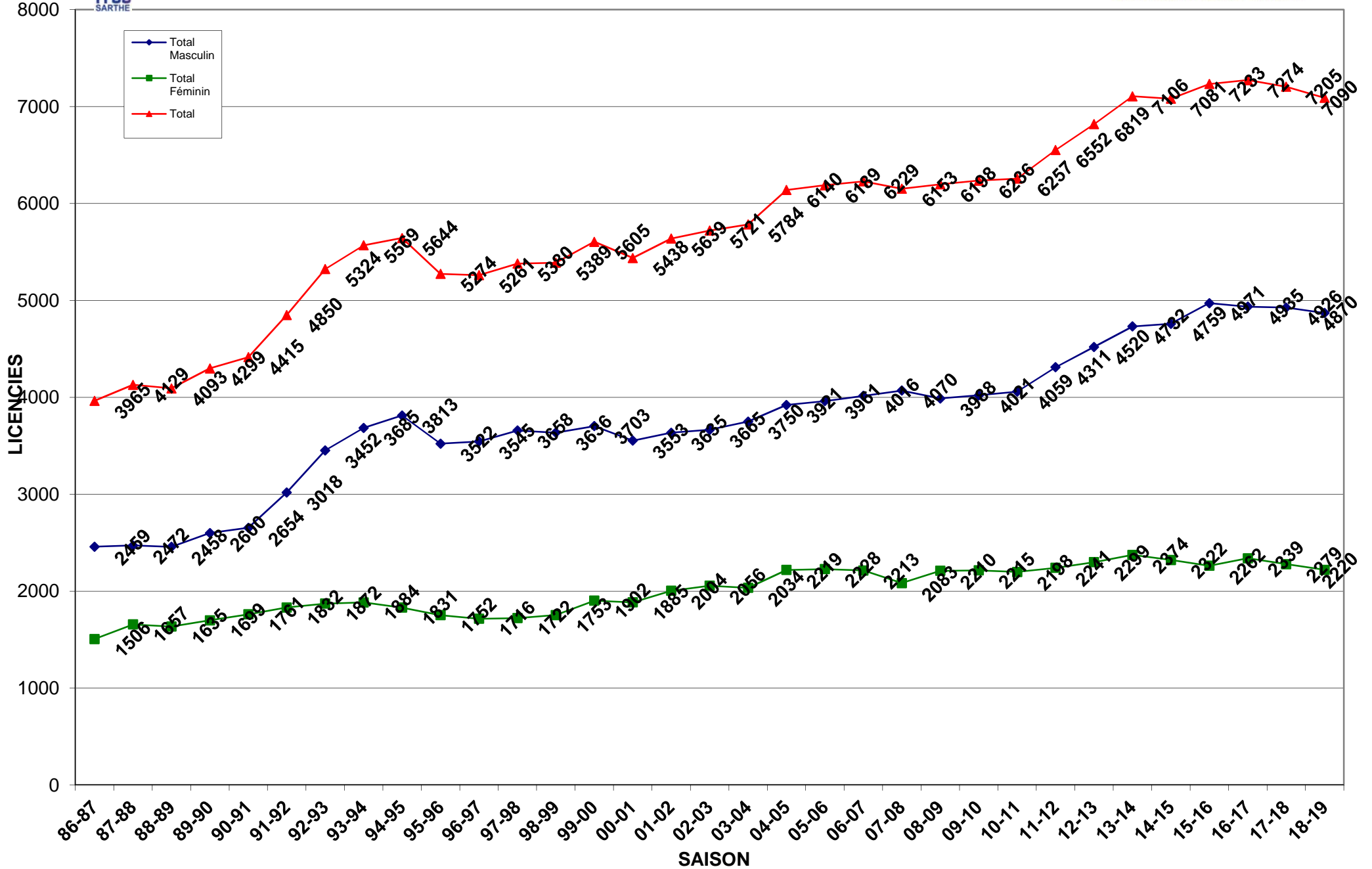
RENOUV./MUTATION
79%



CREATION
21%

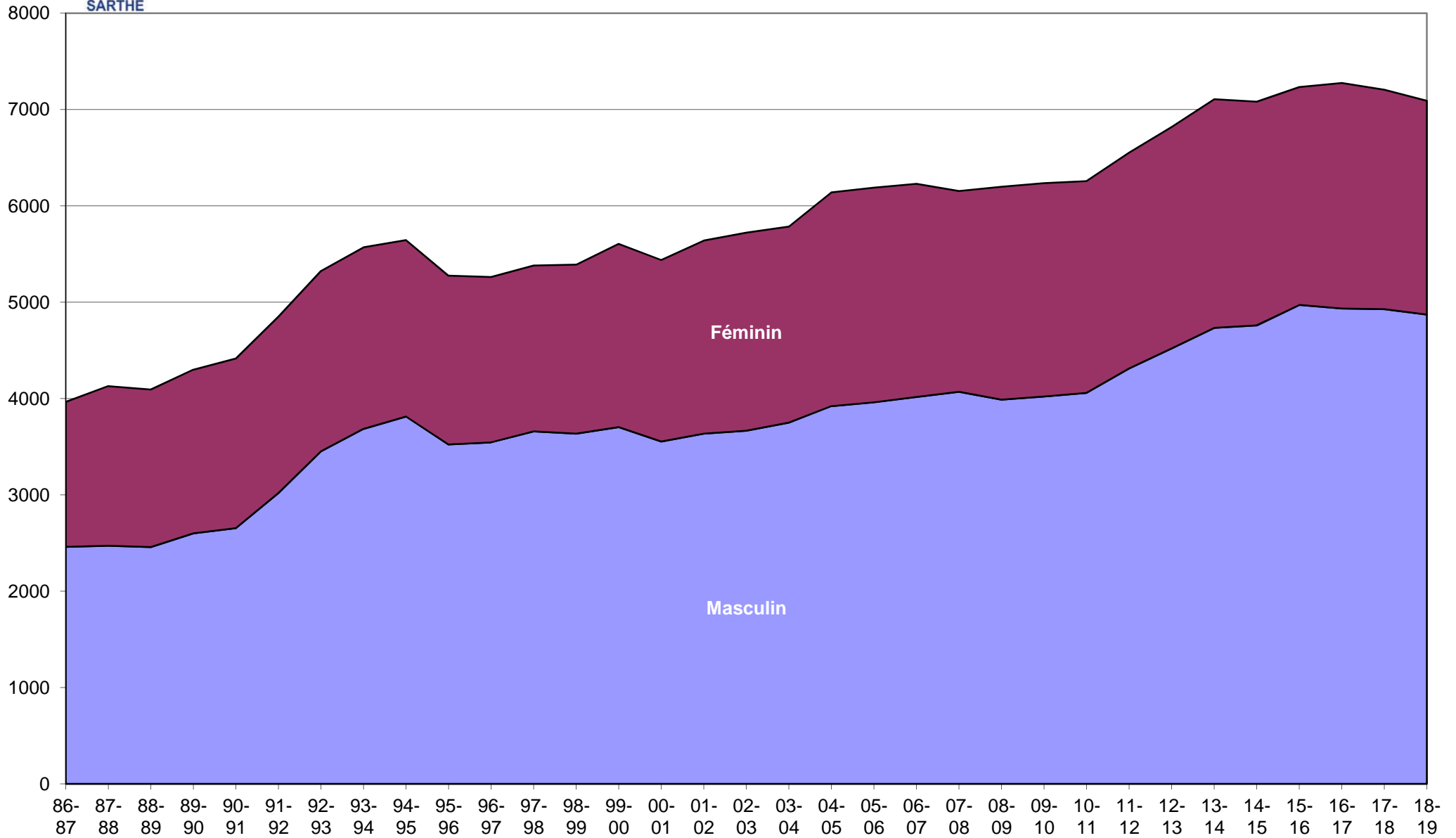


Evolution des licenciés depuis les 31 dernières saisons





Evolution par sexe sur les 32 dernières saisons





Crédit Mutuel
PARTENAIRE OFFICIEL

Saison	Total Masculin	Total Féminin	Total	% Augmentation	Différence
31-32	0	0	52	100,00%	52
32-33	0	0	83	37,35%	31
33-34	0	0	0	0,00%	-83
34-35	0	0	0	0,00%	0
35-36	0	0	0	0,00%	0
36-37	0	0	0	0,00%	0
37-38	0	0	0	0,00%	0
38-39	0	0	0	0,00%	0
39-40	0	0	0	0,00%	0
40-41	0	0	0	0,00%	0
41-42	0	0	0	0,00%	0
42-43	0	0	0	0,00%	0
43-44	0	0	0	0,00%	0
44-45	0	0	0	0,00%	0
45-46	0	0	0	0,00%	0
46-47	0	0	0	0,00%	0
47-48	0	0	52	100,00%	52
48-49	0	0	0	0,00%	-52
49-50	0	0	931	100,00%	931
50-51	0	0	935	0,43%	4
51-52	0	0	911	-2,63%	-24
52-53	0	0	792	-15,03%	-119
53-54	0	0	0	0,00%	-792
54-55	0	0	0	0,00%	0
55-56	0	0	0	0,00%	0
56-57	0	0	0	0,00%	0
57-58	0	0	0	0,00%	0
58-59	0	0	996	100,00%	996
59-60	0	0	0	0,00%	-996
60-61	0	0	0	0,00%	0
61-62	0	0	1258	100,00%	1258
62-63	0	0	1249	-0,72%	-9
63-64	0	0	0	0,00%	-1249
64-65	0	0	0	0,00%	0
65-66	0	0	1309	100,00%	1309
66-67	0	0	1355	3,39%	46
67-68	0	0	1759	22,97%	404
68-69	0	0	2104	16,40%	345
69-70	0	0	2032	-3,54%	-72
70-71	0	0	2120	4,15%	88
71-72	0	0	2535	16,37%	415
72-73	0	0	2542	0,28%	7
73-74	0	0	2731	6,92%	189
74-75	0	0	2973	8,14%	242
75-76	0	0	3061	2,87%	88
76-77	0	0	2880	-6,28%	-181
77-78	0	0	3208	10,22%	328
78-79	0	0	3471	7,58%	263
79-80	0	0	3770	7,93%	299
80-81	0	0	3977	5,20%	207



Crédit Mutuel
PARTENAIRE OFFICIEL

Saison	Total Masculin	Total Féminin	Total	% Augmentation	Différence
81-82	0	0	3987	0,25%	10
82-83	0	0	3883	-2,68%	-104
83-84	2349	1709	4058	4,31%	175
84-85	2586	1749	4335	6,39%	277
85-86	2714	1778	4492	3,50%	157
86-87	2459	1506	3965	-13,29%	-527
87-88	2472	1657	4129	3,97%	164
88-89	2458	1635	4093	-0,88%	-36
89-90	2600	1699	4299	4,79%	206
90-91	2654	1761	4415	2,63%	116
91-92	3018	1832	4850	8,97%	435
92-93	3452	1872	5324	8,90%	474
93-94	3685	1884	5569	4,40%	245
94-95	3813	1831	5644	1,33%	75
95-96	3522	1752	5274	-7,02%	-370
96-97	3545	1716	5261	-0,25%	-13
97-98	3658	1722	5380	2,21%	119
98-99	3636	1753	5389	0,17%	9
99-00	3703	1902	5605	3,85%	216
00-01	3553	1885	5438	-3,07%	-167
01-02	3635	2004	5639	3,56%	201
02-03	3665	2056	5721	1,43%	82
03-04	3750	2034	5784	1,09%	63
04-05	3921	2219	6140	5,80%	356
05-06	3961	2228	6189	0,79%	49
06-07	4016	2213	6229	0,64%	40
07-08	4070	2083	6153	-1,24%	-76
08-09	3988	2210	6198	0,73%	45
09-10	4021	2215	6236	0,61%	38
10-11	4059	2198	6257	0,34%	21
11-12	4311	2241	6552	4,50%	295
12-13	4520	2299	6819	3,92%	267
13-14	4732	2374	7106	4,04%	287
14-15	4759	2322	7081	-0,35%	-25
15-16	4971	2262	7233	2,10%	152



COMPARATIF SUR 8 SAISONS

	MASCULINS								FEMININS							
	Saison 11/12	Saison 12/13	Saison 13/14	Saison 14/15	Saison 15/16	Saison 16/17	Saison 17/18	Saison 18/19	Saison 11/12	Saison 12/13	Saison 13/14	Saison 14/15	Saison 15/16	Saison 16/17	Saison 17/18	Saison 18/19
SENIORS	780	800	775	932	969	887	861	865	353	364	357	346	329	336	317	331
U20 - JUNIORS	177	80	97	84	78	55	84	71	72	25	29	51	48	26	28	24
U18 - CADETS JUNIORS	142	249	236	219	219	216	227	243	73	145	143	132	103	105	111	103
U17 - CADETS	321	324	328	355	366	391	424	423	255	220	178	202	194	204	188	166
U15 - MINIMES	381	417	453	496	524	539	535	536	253	244	294	253	250	267	311	299
U13 - BENJAMINS	411	472	520	539	516	597	578	537	289	288	276	304	335	339	316	350
U11 - POUSSINS	523	518	552	557	633	597	565	585	278	310	346	304	330	358	302	266
U9 - MINI-POUSSINS	458	504	516	499	575	536	499	492	221	214	207	233	227	224	195	207
U7 - BABY	441	429	485	442	469	474	465	491	149	163	167	141	139	154	172	171
DETENTE	335	302	357	232	213	208	238	218	100	98	134	120	83	91	85	67
NON-JOUEURS	342	425	413	404	410	435	450	409	198	228	243	236	224	235	254	236
TOTAL	4 311	4 520	4 732	4 759	4 972	4 935	4 926	4 870	2 241	2 299	2 374	2 322	2 262	2 339	2 279	2 220
Ecart		209	212	27	213	-37	-9	-56		58	75	-52	-60	77	-60	-59