

TABLEAU DE BORD DES LICENCIÉS

COMITÉ DE LA SARTHE

A la date du : **02/12/2018**

Fin de saison 2017-2018
ECART - 208

Ecart sur même période

2017-2018	2016-2017	2015-2016
91	-28	51
1,32%	-0,40%	0,73%

	Saison en cours		Saison précédente *	
	2018-2019	%	2017-2018	%
MASCULINS	4 798	68,57%	4 926	68,37%
FEMININS	2 199	31,43%	2 279	31,63%
TOTAL	6 997		7 205	
Seniors	1 178	16,84%	1 178	16,35%
U20 - Juniors	95	1,36%	112	1,55%
U18 - Juniors-Cadets	341	4,87%	338	4,69%
U17 - Cadets	585	8,36%	612	8,49%
U15 - Minimes	832	11,89%	846	11,74%
U13 - Benjamins	884	12,63%	894	12,41%
U11 - Poussins	847	12,11%	867	12,03%
U9 - Min-Poussins	683	9,76%	694	9,63%
U7 - Baby-Basket	641	9,16%	637	8,84%
Détente	275	3,93%	323	4,48%
Non Joueur	636	9,09%	704	9,77%

Catégorie	MASCULIN				FEMININ				Catégorie
	18-19	%	17-18	Ecart	18-19	%	17-18	Ecart	
Seniors	852	17,76%	861	- 9	326	14,82%	317	+ 9	Seniors
U20 - Juniors	71	1,48%	84	- 13	24	1,09%	28	- 4	U20 - Juniors
U18 - Juniors-Cadets	239	4,98%	227	+ 12	102	4,64%	111	- 9	U18 - Juniors-Cadets
U17 - Cadets	419	8,73%	424	- 5	166	7,55%	188	- 22	U17 - Cadets
U15 - Minimes	535	11,15%	535	+ 0	297	13,51%	311	- 14	U15 - Minimes
U13 - Benjamins	534	11,13%	578	- 44	350	15,92%	316	+ 34	U13 - Benjamins
U11 - Poussins	583	12,15%	565	+ 18	264	12,01%	302	- 38	U11 - Poussins
U9 - Min-Poussins	479	9,98%	499	- 20	204	9,28%	195	+ 9	U9 - Min-Poussins
U7 - Baby-Basket	475	9,90%	465	+ 10	166	7,55%	172	- 6	U7 - Baby-Basket
Détente	209	4,36%	238	- 29	66	3,00%	85	- 19	Détente
Non Joueur	402	8,38%	450	- 48	234	10,64%	254	- 20	Non Joueur
TOTAL	4 798	68,57%	4 926	- 128	2 199	31,43%	2 279	- 80	TOTAL

	Masculin	%	Féminin	%
FFBB	315 862	64,79%	171 629	35,21%
Ligue	34 534	55,48%	27 717	44,52%
Sarthe	4 798	68,57%	2 199	31,43%

La Ligue Pays de Loire représente 12,77% de la FFBB
La Sarthe représente 11,24% de la Ligue Pays de Loire
La Sarthe représente 1,44% de la FFBB

Moyenne de licenciés par clubs	137,20
Nombres de clubs pris en compte	51

* les chiffres de 2017-2018 sont bien sur ceux de fin de saison

Edité par la Commission Qualifications
Marcel GUIBERT

COMPARATIF SUR DEUX SAISON A LA MEME DATE

Saison 2017-2018 au	02/12/2017	écart	Saison 2018-2019 au	02/12/2018
HOMMES	4 732	68,32%	+ 66	HOMMES 4 798 68,57%
FEMMES	2 194	31,68%	+ 5	FEMMES 2 199 31,43%
TOTAL	6 926		6 997	
Différence		+ 71		1,03%

2018-2019		
CREATION	1 407	20,11%
RENOUVELLEMENT/MUTATION	5 590	79,89%

Top 10 des licenciés par clubs

Rang	CLUB	MASCULIN	FEMININ	100	EFFECTIF >= SAISON n-1	
				99	% Masculin	% Féminin
1	LA CHAPELLE ST AUBIN	230	70	300	76,67%	23,33%
2	LE MANS SAINT PAVIN	202	96	298	67,79%	32,21%
3	LE MANS SCM	253	23	276	91,67%	8,33%
4	SABLE BASKET	149	110	259	57,53%	42,47%
5	COULAINES J.S.	146	110	256	57,03%	42,97%
6	RUAUDIN JEUNESSES SPORTIVE	154	96	250	61,60%	38,40%
7	LE MANS C.S.S.G.	195	51	246	79,27%	20,73%
8	LE MANS JALT	237	7	244	97,13%	2,87%
9	FRESNAY /SARTHE	147	90	237	62,03%	37,97%
10	LE MANS J.C.M.	160	74	234	68,38%	31,62%

Top 10 des Clubs Sarthois

Top 10 des licenciés par clubs

Place	CLUB	MASCULIN	FEMININ	TOTAL	% Masculin	% Féminin
1	LA CHAPELLE ST AUBIN	230	70	300	76,67%	23,33%
2	LE MANS SAINT PAVIN	202	96	298	67,79%	32,21%
3	LE MANS SCM	253	23	276	91,67%	8,33%
4	SABLE BASKET	149	110	259	57,53%	42,47%
5	COULAINES J.S.	146	110	256	57,03%	42,97%
6	RUAUDIN JEUNESSES SPORTIVE	154	96	250	61,60%	38,40%
7	LE MANS C.S.S.G.	195	51	246	79,27%	20,73%
8	LE MANS JALT	237	7	244	97,13%	2,87%
9	FRESNAY /SARTHE	147	90	237	62,03%	37,97%
10	LE MANS J.C.M.	160	74	234	68,38%	31,62%

Top 10 Clubs - Licence U20 (Junior)

Place	CLUB	MASCULIN	FEMININ	TOTAL	% Masculin	% Féminin
1	LE MANS SCM	10	0	10	100,00%	0,00%
2	COULAINES J.S.	4	2	6	66,67%	33,33%
3	LA FLECHE US	5	1	6	83,33%	16,67%
4	LE MANS JALT	6	0	6	100,00%	0,00%
5	RUAUDIN JEUNESSES SPORTIVE	3	3	6	50,00%	50,00%
6	ETIVAL BASKET CLUB	3	3	6	50,00%	50,00%
7	JOUE L'ABBE MONTBIZOT	5	0	5	100,00%	0,00%
8	LE MANS GSOS	5	0	5	100,00%	0,00%
9	ALLONNES J.S.	4	0	4	100,00%	0,00%
10	CHATEAU DU LOIR C.O.C.	2	2	4	50,00%	50,00%

Top 10 Clubs - Licence U17 (Cadet)

Place	CLUB	MASCULIN	FEMININ	TOTAL	% Masculin	% Féminin
1	COULAINES J.S.	21	18	39	53,85%	46,15%
2	LE MANS JALT	37	0	37	100,00%	0,00%
3	LE MANS SCM	37	0	37	100,00%	0,00%
4	LA FERTE BERNARD V.S.	19	10	29	65,52%	34,48%
5	LE MANS J.C.M.	25	4	29	86,21%	13,79%
6	SABLE BASKET	18	11	29	62,07%	37,93%
7	RUAUDIN JEUNESSES SPORTIVE	14	14	28	50,00%	50,00%
8	LA CHAPELLE ST AUBIN	21	7	28	75,00%	25,00%
9	FRESNAY /SARTHE	12	11	23	52,17%	47,83%
10	JOUE L'ABBE MONTBIZOT	10	11	21	47,62%	52,38%

Top 10 Clubs - Licence U13 (Benjamin)

Place	CLUB	MASCULIN	FEMININ	TOTAL	% Masculin	% Féminin
1	LA CHAPELLE ST AUBIN	35	15	50	70,00%	30,00%
2	COULAINES J.S.	24	16	40	60,00%	40,00%
3	SABLE BASKET	19	21	40	47,50%	52,50%
4	LE MANS SAINT PAVIN	21	15	36	58,33%	41,67%
5	LE MANS SCM	30	2	32	93,75%	6,25%
6	CHANGE BASKET CLUB	11	19	30	36,67%	63,33%
7	LE MANS JALT	29	0	29	100,00%	0,00%
8	LE MANS J.C.M.	17	12	29	58,62%	41,38%
9	LA FERTE BERNARD V.S.	13	15	28	46,43%	53,57%
10	CHATEAU DU LOIR C.O.C.	18	9	27	66,67%	33,33%

Top 10 Clubs - Licence U9 (Mini Poussin)

Place	CLUB	MASCULIN	FEMININ	TOTAL	% Masculin	% Féminin
1	LA CHAPELLE ST AUBIN	34	8	42	80,95%	19,05%
2	LE MANS SAINT PAVIN	22	7	29	75,86%	24,14%
3	LE MANS C.S.S.G.	23	6	29	79,31%	20,69%
4	ROUILLON E.G	15	14	29	51,72%	48,28%
5	LE MANS A.S.MADELEINE	18	10	28	64,29%	35,71%
6	LE MANS J.C.M.	16	10	26	61,54%	38,46%
7	LE MANS JALT	24	1	25	96,00%	4,00%
8	LA FERTE BERNARD V.S.	18	6	24	75,00%	25,00%
9	FRESNAY /SARTHE	14	10	24	58,33%	41,67%
10	ARNAGE U.S.	17	6	23	73,91%	26,09%

Top 10 Clubs - Licence Déténté

Place	CLUB	MASCULIN	FEMININ	TOTAL	% Masculin	% Féminin
1	FRESNAY /SARTHE	21	8	29	72,41%	27,59%
2	SABLE BASKET	14	7	21	66,67%	33,33%
3	ANILLE BRAYE BASKET	13	6	19	68,42%	31,58%
4	LA FERTE BERNARD V.S.	13	5	18	72,22%	27,78%
5	LA FLECHE US	12	6	18	66,67%	33,33%
6	LA CHAPELLE ST AUBIN	16	0	16	100,00%	0,00%
7	ROUILLON E.G	12	2	14	85,71%	14,29%
8	LE MANS GSOS	9	4	13	69,23%	30,77%
9	SILLE LE PHILIPPE B.C	11	2	13	84,62%	23,86%
10	LE MANS J.C.M.	11	0	11	100,00%	0,00%

Top 10 Clubs - Licence Senior

Place	CLUB	MASCULIN	FEMININ	TOTAL	% Masculin	% Féminin
1	LE MANS C.S.S.G.	50	22	72	69,44%	30,56%
2	LE MANS SAINT PAVIN	35	32	67	52,24%	47,76%
3	JOUE L'ABBE MONTBIZOT	33	24	57	57,89%	42,11%
4	LE MANS GSOS	43	12	55	78,18%	21,82%
5	ST MARS D OUILLE LES MOUETTES	36	16	52	69,23%	30,77%
6	ARNAGE U.S.	33	11	44	75,00%	25,00%
7	CHANGE BASKET CLUB	44	0	44	100,00%	0,00%
8	CONLIE B.C.	31	10	41	75,61%	24,39%
9	RUAUDIN JEUNESSES SPORTIVE	16	24	40	40,00%	60,00%
10	LE MANS S.L.B.	39	0	39	100,00%	0,00%

Top 10 Clubs - Licence U18 (Junior/Cadet)

Place	CLUB	MASCULIN	FEMININ	TOTAL	% Masculin	% Féminin
1	LE MANS SCM	27	0	27	100,00%	0,00%
2	LE MANS SAINT PAVIN	14	9	23	60,87%	39,13%
3	RUAUDIN JEUNESSES SPORTIVE	11	12	23	47,83%	52,17%
4	LE MANS JALT	18	0	18	100,00%	0,00%
5	LE MANS C.S.S.G.	13	3	16	81,25%	18,75%
6	LA CHAPELLE ST AUBIN	15	0	15	100,00%	0,00%
7	ETIVAL BASKET CLUB	11	2	13	84,62%	15,38%
8	FRESNAY /SARTHE	9	4	13	69,23%	30,77%
9	LE MANS J.C.M.	8	4	12	66,67%	33,33%
10	CHANGE BASKET CLUB	9	2	11	81,82%	18,18%

Top 10 Clubs - Licence U15 (Minime)

Place	CLUB	MASCULIN	FEMININ	TOTAL	% Masculin	% Féminin
1	COULAINES J.S.	20	27	47	42,55%	57,45%
2	LE MANS J.C.M.	25	14	39	64,10%	35,90%
3	LE MANS SCM	39	0	39	100,00%	0,00%
4	SABLE BASKET	17	21	38	44,74%	55,26%
5	LE MANS SAINT PAVIN	29	8	37	78,38%	21,62%
6	LE MANS JALT	34	0	34	100,00%	0,00%
7	LA CHAPELLE ST AUBIN	21	10	31	67,74%	32,26%
8	RUAUDIN JEUNESSES SPORTIVE	17	11	28	60,71%	39,29%
9	LA FLECHE US	18	9	27	66,67%	33,33%
10	CHATEAU DU LOIR C.O.C.	18	8	26	69,23%	30,77%

Top 10 Clubs - Licence U11 (Poussin)

Place	CLUB	MASCULIN	FEMININ	TOTAL	% Masculin	% Féminin
1	LA CHAPELLE ST AUBIN	33	12	45	73,33%	26,67%
2	LE MANS SAINT PAVIN	28	11	39	71,79%	28,21%
3	LE MANS J.C.M.	24	11	35	68,57%	31,43%
4	SABLE BASKET	16	18	34	47,06%	52,94%
5	LE MANS A.S.MADELEINE	21	10	31	67,74%	32,26%
6	BASKET CLUB ROEZEEN	20	11	31	64,52%	35,48%
7	LE MANS SCM	29	1	30	96,67%	3,33%
8	LA FERTE BERNARD V.S.	24	5	29	82,76%	17,24%
9	COULAINES J.S.	16	12	28	57,14%	42,86%
10	CERANS YVRE BASKET	18	9	27	66,67%	33,33%

Top 10 Clubs - Licence U7 (Baby Basket)

Place	CLUB	MASCULIN	FEMININ	TOTAL	% Masculin	% Féminin
1	LA FLECHE US	29	16	45	64,44%	35,56%
2	FRESNAY /SARTHE	24	16	40	60,00%	40,00%
3	BASKET CLUB ROEZEEN	27	9	36	75,00%	25,00%
4	RUAUDIN JEUNESSES SPORTIVE	24	9	33	72,73%	27,27%
5	LA CHAPELLE ST AUBIN	26	6	32	81,25%	18,75%
6	GUECELARD B.B.C.	21	10	31	67,74%	32,26%
7	JOUE L'ABBE MONTBIZOT	22	8	30	73,33%	26,67%
8	ROUILLON E.G	26	6	29	79,31%	20,69%
9	LE MANS A.S.MADELEINE	22	6	28	78,57%	21,43%
10	LE MANS SAINT PAVIN	19	4	23	82,61%	17,39%

Top 10 Clubs - Licence Non Joueur

Place	CLUB	MASCULIN	FEMININ	TOTAL	% Masculin	% Féminin
1	LE MANS SCM	39	15	54	72,22%	27,78%
2	LE MANS A.S.MADELEINE	23	13	36	63,89%	36,11%
3	LE MANS JALT	24	6	30	80,00%	20,00%
4	CHANGE BASKET CLUB	18	11	29	62,07%	37,93%
5	RUAUDIN JEUNESSES SPORTIVE	20	9	29	68,97%	31,03%
6	COULAINES J.S.	19	8	27	70,37%	29,63%
7	LE MANS SAINT PAVIN	19	5	24	79,17%	20,83%
8	SABLE BASKET	10	11	21	47,62%	52,38%
9	SOM BASKET-BALL	13	8	21	61,90%	38,10%
10	LA FERTE BERNARD V.S.	12	7	19	63,16%	36,84%

Top 20 des Clubs Sarthois

Top 20 des licenciés par clubs

Place	CLUB	MASCULIN	FEMININ	TOTAL	% Masculin	% Féminin
1	LA CHAPELLE ST AUBIN	230	70	300	76,67%	23,33%
2	LE MANS SAINT PAVIN	202	96	298	67,79%	32,21%
3	LE MANS SCM	253	23	276	91,67%	8,33%
4	SABLE BASKET	149	110	259	57,53%	42,47%
5	COULAINES J.S.	146	110	256	57,03%	42,97%
6	RUAUDIN JEUNESSES SPORTIVE	154	96	250	61,60%	38,40%
7	LE MANS C.S.S.G.	195	51	246	79,27%	20,73%
8	LE MANS JALT	237	7	244	97,13%	2,87%
9	FRESNAY /SARTHE	147	90	237	62,03%	37,97%
10	LE MANS J.C.M.	160	74	234	68,38%	31,62%
11	LA FLECHE US	154	77	231	66,67%	33,33%
12	LA FERTE BERNARD V.S.	149	67	216	68,98%	31,02%
13	JOUE L'ABBE MONTBIZOT	130	82	212	61,32%	38,68%
14	LE MANS A.S.MADELEINE	152	60	212	71,70%	28,30%
15	BASKET CLUB ROEZEEN	131	58	189	69,31%	30,69%
16	LE MANS GSOS	139	45	184	75,54%	24,46%
17	CHANGE BASKET CLUB	121	56	177	68,36%	31,64%
18	ST MARS D OUTILLE LES MOUETTES	110	62	172	63,95%	36,05%
19	ARNAGE U.S.	113	47	160	70,63%	29,38%
20	ANILLE BRAYE BASKET	111	49	160	69,38%	30,63%

Top 20 Clubs - Licence Senior

Place	CLUB	MASCULIN	FEMININ	TOTAL	% Masculin	% Féminin
1	LE MANS C.S.S.G.	50	22	72	69,44%	30,56%
2	LE MANS SAINT PAVIN	35	32	67	52,24%	47,76%
3	JOUE L'ABBE MONTBIZOT	33	24	57	57,89%	42,11%
4	LE MANS GSOS	43	12	55	78,18%	21,82%
5	ST MARS D OUTILLE LES MOUETTES	36	16	52	69,23%	30,77%
6	ARNAGE U.S.	33	11	44	75,00%	25,00%
7	CHANGE BASKET CLUB	44	0	44	100,00%	0,00%
8	CONLIE B.C.	31	10	41	75,61%	24,39%
9	RUAUDIN JEUNESSES SPORTIVE	16	24	40	40,00%	60,00%
10	LE MANS S.L.B.	39	0	39	100,00%	0,00%
11	COULAINES J.S.	22	12	34	64,71%	35,29%
12	ANILLE BRAYE BASKET	21	11	32	65,63%	34,38%
13	LA FLECHE US	21	10	31	67,74%	32,26%
14	GUECELARD B.B.C.	24	5	29	82,76%	17,24%
15	LE MANS SCM	25	2	27	92,59%	7,41%
16	FRESNAY /SARTHE	20	7	27	74,07%	25,93%
17	SABLE BASKET	21	5	26	80,77%	19,23%
18	NEUVILLE BASKET ASSOCIATION	15	11	26	57,69%	42,31%
19	MULSANNE BASKET 2000	16	9	25	64,00%	36,00%
20	LE MANS J.C.M.	15	9	24	62,50%	37,50%

Top 20 Clubs - Licence U20 (Junior)

Place	CLUB	MASCULIN	FEMININ	TOTAL	% Masculin	% Féminin
1	LE MANS SCM	10	0	10	100,00%	0,00%
2	COULAINES J.S.	4	2	6	66,67%	33,33%
3	LA FLECHE US	5	1	6	83,33%	16,67%
4	LE MANS JALT	6	0	6	100,00%	0,00%
5	RUAUDIN JEUNESSES SPORTIVE	3	3	6	50,00%	50,00%
6	ETIVAL BASKET CLUB	3	3	6	50,00%	50,00%
7	JOUE L'ABBE MONTBIZOT	5	0	5	100,00%	0,00%
8	LE MANS GSOS	5	0	5	100,00%	0,00%
9	ALLONNES J.S.	4	0	4	100,00%	0,00%
10	CHATEAU DU LOIR C.O.C.	2	2	4	50,00%	50,00%
11	LE MANS J.C.M.	4	0	4	100,00%	0,00%
12	SABLE BASKET	3	1	4	75,00%	25,00%
13	LE MANS SAINT PAVIN	3	0	3	100,00%	0,00%
14	ST MARS D OUTILLE LES MOUETTES	2	1	3	66,67%	33,33%
15	GUECELARD B.B.C.	1	1	2	50,00%	50,00%
16	LE MANS C.S.S.G.	2	0	2	100,00%	0,00%
17	SOM BASKET-BALL	0	2	2	0,00%	100,00%
18	MULSANNE BASKET 2000	1	1	2	50,00%	50,00%
19	FRESNAY /SARTHE	0	2	2	0,00%	100,00%
20	LA CHAPELLE ST AUBIN	1	1	2	50,00%	50,00%

Top 20 Clubs - Licence U18 (Junior/Cadet)

Place	CLUB	MASCULIN	FEMININ	TOTAL	% Masculin	% Féminin
1	LE MANS SCM	27	0	27	100,00%	0,00%
2	LE MANS SAINT PAVIN	14	9	23	60,87%	39,13%
3	RUAUDIN JEUNESSES SPORTIVE	11	12	23	47,83%	52,17%
4	LE MANS JALT	18	0	18	100,00%	0,00%
5	LE MANS C.S.S.G.	13	3	16	81,25%	18,75%
6	LA CHAPELLE ST AUBIN	15	0	15	100,00%	0,00%
7	ETIVAL BASKET CLUB	11	2	13	84,62%	15,38%
8	FRESNAY /SARTHE	9	4	13	69,23%	30,77%
9	LE MANS J.C.M.	8	4	12	66,67%	33,33%
10	CHANGE BASKET CLUB	9	2	11	81,82%	18,18%
11	SABLE BASKET	8	3	11	72,73%	27,27%
12	COULAINES J.S.	5	5	10	50,00%	50,00%
13	MAMERS S.A.	10	0	10	100,00%	0,00%
14	LA FLECHE US	6	3	9	66,67%	33,33%
15	JOUE L'ABBE MONTBIZOT	6	3	9	66,67%	33,33%
16	LE MANS GSOS	6	3	9	66,67%	33,33%
17	ANILLE BRAYE BASKET	7	2	9	77,78%	22,22%
18	ARNAGE U.S.	7	1	8	87,50%	12,50%
19	ST MARS D OUTILLE LES MOUETTES	5	3	8	62,50%	37,50%
20	TELOCHE BASKET CLUB	0	7	7	0,00%	100,00%

Top 20 Clubs - Licence U17 (Cadet)

Place	CLUB	MASCULIN	FEMININ	TOTAL	% Masculin	% Féminin
1	COULAINES J.S.	21	18	39	53,85%	46,15%
2	LE MANS JALT	37	0	37	100,00%	0,00%
3	LE MANS SCM	37	0	37	100,00%	0,00%
4	LA FERTE BERNARD V.S.	19	10	29	65,52%	34,48%
5	LE MANS J.C.M.	25	4	29	86,21%	13,79%
6	SABLE BASKET	18	11	29	62,07%	37,93%
7	RUAUDIN JEUNESSES SPORTIVE	14	14	28	50,00%	50,00%
8	LA CHAPELLE ST AUBIN	21	7	28	75,00%	25,00%
9	FRESNAY /SARTHE	12	11	23	52,17%	47,83%
10	JOUE L'ABBE MONTBIZOT	10	11	21	47,62%	52,38%
11	LE MANS C.S.S.G.	19	1	20	95,00%	5,00%
12	LE MANS GSOS	19	0	19	100,00%	0,00%
13	CHANGE BASKET CLUB	12	7	19	63,16%	36,84%
14	MULSANNE BASKET 2000	15	2	17	88,24%	11,76%
15	ARNAGE U.S.	11	5	16	68,75%	31,25%
16	LE GRAND LUCE UNION SPORTIVE	12	4	16	75,00%	25,00%
17	ETIVAL BASKET CLUB	8	8	16	50,00%	50,00%
18	ST MARS D OUTILLE LES MOUETTES	12	2	14	85,71%	14,29%
19	CERANS YVRE BASKET	12	1	13	92,31%	7,69%
20	CHATEAU DU LOIR C.O.C.	8	4	12	66,67%	33,33%

Top 20 Clubs - Licence U15 (Minime)

Place	CLUB	MASCULIN	FEMININ	TOTAL	% Masculin	% Féminin
1	COULAINES J.S.	20	27	47	42,55%	57,45%
2	LE MANS J.C.M.	25	14	39	64,10%	35,90%
3	LE MANS SCM	39	0	39	100,00%	0,00%
4	SABLE BASKET	17	21	38	44,74%	55,26%
5	LE MANS SAINT PAVIN	29	8	37	78,38%	21,62%
6	LE MANS JALT	34	0	34	100,00%	0,00%
7	LA CHAPELLE ST AUBIN	21	10	31	67,74%	32,26%
8	RUAUDIN JEUNESSES SPORTIVE	17	11	28	60,71%	39,29%
9	LA FLECHE US	18	9	27	66,67%	33,33%
10	CHATEAU DU LOIR C.O.C.	18	8	26	69,23%	30,77%
11	CHANGE BASKET CLUB	18	8	26	69,23%	30,77%
12	LA FERTE BERNARD V.S.	12	13	25	48,00%	52,00%
13	BASKET CLUB ROEZEEN	15	10	25	60,00%	40,00%
14	LE MANS C.S.S.G.	22	2	24	91,67%	8,33%
15	LE MANS A.S.MADELEINE	14	10	24	58,33%	41,67%
16	ETIVAL BASKET CLUB	12	12	24	50,00%	50,00%
17	FRESNAY /SARTHE	14	10	24	58,33%	41,67%
18	MULSANNE BASKET 2000	20	3	23	86,96%	13,04%
19	SOM BASKET-BALL	0	22	22	0,00%	100,00%
20	CONLIE B.C.	11	9	20	55,00%	45,00%

Top 20 Clubs - Licence U13 (Benjamin)

Place	CLUB	MASCULIN	FEMININ	TOTAL	% Masculin	% Féminin
1	LA CHAPELLE ST AUBIN	35	15	50	70,00%	30,00%
2	COULAINES J.S.	24	16	40	60,00%	40,00%
3	SABLE BASKET	19	21	40	47,50%	52,50%
4	LE MANS SAINT PAVIN	21	15	36	58,33%	41,67%
5	LE MANS SCM	30	2	32	93,75%	6,25%

Top 20 Clubs - Licence U11 (Poussin)

Place	CLUB	MASCULIN	FEMININ	TOTAL	% Masculin	% Féminin
1	LA CHAPELLE ST AUBIN	33	12	45	73,33%	26,67%
2	LE MANS SAINT PAVIN	28	11	39	71,79%	28,21%
3	LE MANS J.C.M.	24	11	35	68,57%	31,43%
4	SABLE BASKET	16	18	34	47,06%	52,94%
5	LE MANS A.S.MADELEINE	21	10	31	67,74%	32,26%



6	CHANGE BASKET CLUB	11	19	30	36,67%	63,33%
7	LE MANS JALT	29	0	29	100,00%	0,00%
8	LE MANS J.C.M.	17	12	29	58,62%	41,38%
9	LA FERTE BERNARD V.S.	13	15	28	46,43%	53,57%
10	CHATEAU DU LOIR C.O.C.	18	9	27	66,67%	33,33%
11	LA FLECHE US	19	8	27	70,37%	29,63%
12	LE MANS A.S.MADELEINE	18	9	27	66,67%	33,33%
13	LE GRAND LUCE UNION SPORTIVE	14	13	27	51,85%	48,15%
14	ST MARS D OUTILLE LES MOUETTES	11	14	25	44,00%	56,00%
15	CERANS YVRE BASKET	13	11	24	54,17%	45,83%
16	GUECELARD B.B.C.	9	15	24	37,50%	62,50%
17	LE MANS C.S.S.G.	15	8	23	65,22%	34,78%
18	CONLIE B.C.	16	7	23	69,57%	30,43%
19	MULSANNE BASKET 2000	15	7	22	68,18%	31,82%
20	SILLE LE PHILIPPE B.C	11	9	20	55,00%	45,00%

6	BASKET CLUB ROEEZEN	20	11	31	64,52%	35,48%
7	LE MANS SCM	29	1	30	96,67%	3,33%
8	LA FERTE BERNARD V.S.	24	5	29	82,76%	17,24%
9	COULAINES J.S.	16	12	28	57,14%	42,86%
10	CERANS YVRE BASKET	18	9	27	66,67%	33,33%
11	LE MANS JALT	27	0	27	100,00%	0,00%
12	FRESNAY /SARTHE	15	11	26	57,69%	42,31%
13	ROUILLON E.G	14	9	23	60,87%	39,13%
14	RUAUDIN JEUNESSES SPORTIVE	19	4	23	82,61%	17,39%
15	LA FLECHE US	14	7	21	66,67%	33,33%
16	CONLIE B.C.	17	4	21	80,95%	19,05%
17	ETIVAL BASKET CLUB	15	6	21	71,43%	28,57%
18	CHATEAU DU LOIR C.O.C.	11	9	20	55,00%	45,00%
19	ST MARS D OUTILLE LES MOUETTES	13	7	20	65,00%	35,00%
20	LE MANS C.S.S.G.	17	2	19	89,47%	10,53%

Top 20 Clubs - Licence U9 (Mini Poussin)

Place	CLUB	MASCULIN	FEMININ	TOTAL	% Masculin	% Féminin
1	LA CHAPELLE ST AUBIN	34	8	42	80,95%	19,05%
2	LE MANS SAINT PAVIN	22	7	29	75,86%	24,14%
3	LE MANS C.S.S.G.	23	6	29	79,31%	20,69%
4	ROUILLON E.G	15	14	29	51,72%	48,28%
5	LE MANS A.S.MADELEINE	18	10	28	64,29%	35,71%
6	LE MANS J.C.M.	16	10	26	61,54%	38,46%
7	LE MANS JALT	24	1	25	96,00%	4,00%
8	LA FERTE BERNARD V.S.	18	6	24	75,00%	25,00%
9	FRESNAY /SARTHE	14	10	24	58,33%	41,67%
10	ARNAGE U.S.	17	6	23	73,91%	26,09%
11	COULAINES J.S.	13	10	23	56,52%	43,48%
12	CERANS YVRE BASKET	17	6	23	73,91%	26,09%
13	RUAUDIN JEUNESSES SPORTIVE	11	10	21	52,38%	47,62%
14	SABLE BASKET	15	6	21	71,43%	28,57%
15	LA FLECHE US	12	8	20	60,00%	40,00%
16	JOUE L'ABBE MONTBIZOT	14	6	20	70,00%	30,00%
17	BASKET CLUB ROEEZEN	13	7	20	65,00%	35,00%
18	BOULOIRE US	14	6	20	70,00%	30,00%
19	CHATEAU DU LOIR C.O.C.	16	3	19	84,21%	15,79%
20	CONLIE B.C.	14	4	18	77,78%	22,22%

Top 20 Clubs - Licence U7 (Baby Basket)

Place	CLUB	MASCULIN	FEMININ	TOTAL	% Masculin	% Féminin
1	LA FLECHE US	29	16	45	64,44%	35,56%
2	FRESNAY /SARTHE	24	16	40	60,00%	40,00%
3	BASKET CLUB ROEEZEN	27	9	36	75,00%	25,00%
4	RUAUDIN JEUNESSES SPORTIVE	24	9	33	72,73%	27,27%
5	LA CHAPELLE ST AUBIN	26	6	32	81,25%	18,75%
6	GUECELARD B.B.C.	21	10	31	67,74%	32,26%
7	JOUE L'ABBE MONTBIZOT	22	8	30	73,33%	26,67%
8	ROUILLON E.G	23	6	29	79,31%	20,69%
9	LE MANS A.S.MADELEINE	22	6	28	78,57%	21,43%
10	LE MANS SAINT PAVIN	19	4	23	82,61%	17,39%
11	LA FERTE BERNARD V.S.	16	4	20	80,00%	20,00%
12	ANILLE BRAYE BASKET	15	4	19	78,95%	21,05%
13	ST MARS D OUTILLE LES MOUETTES	13	6	19	68,42%	31,58%
14	ARNAGE U.S.	13	5	18	72,22%	27,78%
15	LE MANS C.S.S.G.	14	3	17	82,35%	17,65%
16	NEUVILLE BASKET ASSOCIATION	14	3	17	82,35%	17,65%
17	MONTFORT SPORT BASKET	10	6	16	62,50%	37,50%
18	LE MANS J.C.M.	10	6	16	62,50%	37,50%
19	SABLE BASKET	8	6	14	57,14%	42,86%
20	LE MANS JALT	13	0	13	100,00%	0,00%

Top 20 Clubs - Licence Détente

Place	CLUB	MASCULIN	FEMININ	TOTAL	% Masculin	% Féminin
1	FRESNAY /SARTHE	21	8	29	72,41%	27,59%
2	SABLE BASKET	14	7	21	66,67%	33,33%
3	ANILLE BRAYE BASKET	13	6	19	68,42%	31,58%
4	LA FERTE BERNARD V.S.	13	5	18	72,22%	27,78%
5	LA FLECHE US	12	6	18	66,67%	33,33%
6	LA CHAPELLE ST AUBIN	16	0	16	100,00%	0,00%
7	ROUILLON E.G	12	2	14	85,71%	14,29%
8	LE MANS GSOS	9	4	13	69,23%	30,77%
9	SILLE LE PHILIPPE B.C	11	2	13	84,62%	15,38%
10	LE MANS J.C.M.	11	0	11	100,00%	0,00%
11	RUAUDIN JEUNESSES SPORTIVE	10	0	10	100,00%	0,00%
12	GUECELARD B.B.C.	4	5	9	44,44%	55,56%
13	JOUE L'ABBE MONTBIZOT	9	0	9	100,00%	0,00%
14	LE MANS SAINT PAVIN	5	4	9	55,56%	44,44%
15	LE GRAND LUCE UNION SPORTIVE	6	3	9	66,67%	33,33%
16	CERANS YVRE BASKET	4	3	7	57,14%	42,86%
17	LE MANS A.S.MADELEINE	5	2	7	71,43%	28,57%
18	BASKET CLUB ROEEZEN	6	1	7	85,71%	14,29%
19	LE MANS C.S.S.G.	6	0	6	100,00%	0,00%
20	NEUVILLE BASKET ASSOCIATION	4	2	6	66,67%	33,33%

Top 20 Clubs - Licence Non Joueur

Place	CLUB	MASCULIN	FEMININ	TOTAL	% Masculin	% Féminin
1	LE MANS SCM	30	15	54	72,22%	27,78%
2	LE MANS A.S.MADELEINE	23	13	36	63,89%	36,11%
3	LE MANS JALT	24	6	30	80,00%	20,00%
4	CHANGE BASKET CLUB	18	11	29	62,07%	37,93%
5	RUAUDIN JEUNESSES SPORTIVE	20	9	29	68,97%	31,03%
6	COULAINES J.S.	19	8	27	70,37%	29,63%
7	LE MANS SAINT PAVIN	19	5	24	79,17%	20,83%
8	SABLE BASKET	10	11	21	47,62%	52,38%
9	SOM BASKET-BALL	13	8	21	61,90%	38,10%
10	LA FERTE BERNARD V.S.	12	7	19	63,16%	36,84%
11	LE MANS C.S.S.G.	14	4	18	77,78%	22,22%
12	ALLONNES J.S.	7	9	16	43,75%	56,25%
13	LA FLECHE US	9	6	15	60,00%	40,00%
14	LA CHAPELLE ST AUBIN	13	2	15	86,67%	13,33%
15	JOUE L'ABBE MONTBIZOT	6	7	13	46,15%	53,85%
16	ANILLE BRAYE BASKET	5	8	13	38,46%	61,54%
17	CD72 - HORS ASSOCIATION - SARTHE	13	0	13	100,00%	0,00%
18	MULSANNE BASKET 2000	9	4	13	69,23%	30,77%
19	BOULOIRE US	7	6	13	53,85%	46,15%
20	NEUVILLE BASKET ASSOCIATION	9	4	13	69,23%	30,77%

Le club ayant le plus de...

licenciés	est	LA CHAPELLE ST AUBIN	(300)	soit	4%	des licenciés sarthois		
seniors	est	LE MANS C.S.S.G.	(72)	soit	6%	des seniors sarthois	et	29% de l'effectif du club
U20 (juniors)	est	LE MANS SCM	(10)	soit	11%	des U20 (juniors) sarthois	et	4% de l'effectif du club
U18 (cadets-juniors)	est	LE MANS SCM	(27)	soit	8%	des U18 (cadets-juniors) sarthois	et	10% de l'effectif du club
U17 (cadets)	est	COULAINES J.S.	(39)	soit	7%	des U17 (cadets) sarthois	et	15% de l'effectif du club
U15 (minimes)	est	COULAINES J.S.	(47)	soit	6%	des U15 (minimes) sarthois	et	18% de l'effectif du club
U13 (benjamins)	est	LA CHAPELLE ST AUBIN	(50)	soit	6%	des U13 (benjamins) sarthois	et	17% de l'effectif du club
U11 (poussins)	est	LA CHAPELLE ST AUBIN	(45)	soit	5%	des U11 (poussins) sarthois	et	15% de l'effectif du club
U9 (mini poussins)	est	LA CHAPELLE ST AUBIN	(42)	soit	6%	des U9 (mini poussins) sarthois	et	14% de l'effectif du club
U7 (baby)	est	LA FLECHE US	(45)	soit	7%	des U7 (baby) sarthois	et	19% de l'effectif du club
détente	est	FRESNAY /SARTHE	(29)	soit	11%	des détente sarthois	et	12% de l'effectif du club
non joueurs	est	LE MANS SCM	(54)	soit	8%	des non joueurs sarthois	et	20% de l'effectif du club

Le club ayant le plus de...

licenciés masculins	est	LE MANS SCM	(253)	soit	5%	des licenciés masculins sarthois	et	92% de l'effectif du club
seniors masculins	est	LE MANS C.S.S.G.	(50)	soit	6%	des seniors masculins sarthois	et	20% de l'effectif du club
U20 (juniors) masculins	est	LE MANS SCM	(10)	soit	14%	des U20 (juniors) masculins sarthois	et	4% de l'effectif du club
U18 (cadets-juniors) masculins	est	LE MANS SCM	(27)	soit	11%	des U18 (cadets-juniors) masculins sa	et	10% de l'effectif du club
U17 (cadets) masculins	est	LE MANS JALT	(37)	soit	9%	des U17 (cadets) masculins sarthois	et	15% de l'effectif du club
U15 (minimes) masculins	est	LE MANS SCM	(39)	soit	7%	des U15 (minimes) masculins sarthois	et	14% de l'effectif du club
U13 (benjamins) masculins	est	LA CHAPELLE ST AUBIN	(35)	soit	7%	des U13 (benjamins) masculins sartho	et	12% de l'effectif du club
U11 (poussins) masculins	est	LA CHAPELLE ST AUBIN	(33)	soit	6%	des U11 (poussins) masculins sarthois	et	11% de l'effectif du club
U9 (mini poussins) masculins	est	LA CHAPELLE ST AUBIN	(34)	soit	7%	des U9 (mini poussins) masculins sart	et	11% de l'effectif du club
U7 (baby) masculins	est	LA FLECHE US	(29)	soit	6%	des U7 (baby) masculins sarthois	et	13% de l'effectif du club
détentes masculins	est	FRESNAY /SARTHE	(21)	soit	10%	des détente masculins sarthois	et	9% de l'effectif du club
non joueurs masculins	est	LE MANS SCM	(39)	soit	10%	des non joueurs masculins sarthois	et	14% de l'effectif du club

Le club ayant le plus de...

licenciés féminins	est	COULAINES J.S.	(110)	soit	5%	des licenciés féminins sarthois	et	43% de l'effectif du club
seniors féminins	est	LE MANS SAINT PAVIN	(32)	soit	10%	des seniors féminins sarthois	et	11% de l'effectif du club
juniors féminins	est	RUAUDIN JEUNESSES SPORTIVE	(3)	soit	13%	des juniors féminins sarthois	et	1% de l'effectif du club
U18 (cadets-juniors) féminins	est	RUAUDIN JEUNESSES SPORTIVE	(12)	soit	12%	des U18 (cadets-juniors) féminins sar	et	5% de l'effectif du club
U17 (cadets) féminins	est	COULAINES J.S.	(18)	soit	11%	des U17 (cadets) féminins sarthois	et	7% de l'effectif du club
U15 (minimes) féminins	est	COULAINES J.S.	(27)	soit	9%	des U15 (minimes) féminins sarthois	et	11% de l'effectif du club
U13 (benjamins) féminins	est	SABLE BASKET	(21)	soit	6%	des U13 (benjamins) féminins sarthoi	et	8% de l'effectif du club
U11 (poussins) féminins	est	SABLE BASKET	(18)	soit	7%	des U11 (poussins) féminins sarthois	et	7% de l'effectif du club
U9 (mini poussins) féminins	est	ROUILLON E.G	(14)	soit	7%	des U9 (mini poussins) féminins sarth	et	10% de l'effectif du club
U7 (baby) féminins	est	LA FLECHE US	(16)	soit	10%	des U7 (baby) féminins sarthois	et	7% de l'effectif du club
détentes féminins	est	FRESNAY /SARTHE	(8)	soit	12%	des détente féminins sarthois	et	3% de l'effectif du club
non joueurs féminins	est	LE MANS SCM	(15)	soit	6%	des non joueurs féminins sarthois	et	5% de l'effectif du club

CLUB	ADULTES					JEUNES							MINI BASKET					Nb Lic Total
	SENIORS	DETENTE	DIRIGEANT	TOTAL	% Adultes	U20	U18	U17	U15	U13	TOTAL	% Jeunes	U11	U9	U7	TOTAL	% Mini Basket	
ALLONNES J.S.	12	5	16	33	42%	4	4	1	1	11	21	27%	13	9	2	24	31%	78
ARNAGE U.S.	44	-	3	47	29%	1	8	16	16	13	54	34%	18	23	18	59	37%	160
BEAUMONT A.S.	-	-	11	11	15%	-	-	10	9	12	31	42%	12	10	10	32	43%	74
CHATEAU DU LOIR C.O.C.	18	1	8	27	18%	4	3	12	26	27	72	48%	20	19	12	51	34%	150
COULAINES J.S.	34	1	27	62	24%	6	10	39	47	40	142	55%	28	23	1	52	20%	256
CERANS YVRE BASKET	10	7	7	24	17%	1	3	13	14	24	55	40%	27	23	9	59	43%	138
LA FERTE BERNARD V.S.	20	18	19	57	26%	-	4	29	25	28	86	40%	29	24	20	73	34%	216
LA FLECHE US	31	18	15	64	28%	6	9	12	27	27	81	35%	21	20	45	86	37%	231
GUECELARD B.B.C.	29	9	6	44	28%	2	3	9	15	24	53	34%	16	14	31	61	39%	158
JOUE L'ABBE MONTBIZOT	57	9	13	79	37%	5	9	21	16	18	69	33%	14	20	30	64	30%	212
MAMERS S.A.	14	-	3	17	30%	-	10	4	4	7	25	44%	5	4	6	15	26%	57
LE MANS SAINT PAVIN	67	9	24	100	34%	3	23	8	37	36	107	36%	39	29	23	91	31%	298
MONTFORT SPORT BASKET	13	-	3	16	35%	-	-	-	4	2	6	13%	6	2	16	24	52%	46
LE MANS S.L.B.	39	1	5	45	57%	1	4	2	9	10	26	33%	8	-	-	8	10%	79
LE MANS C.S.S.G.	72	6	18	96	39%	2	16	20	24	23	85	35%	19	29	17	65	26%	246
LE MANS GSOS	55	13	12	80	43%	5	9	19	17	18	68	37%	17	9	10	36	20%	184
LE MANS JALT	23	2	30	55	23%	6	18	37	34	29	124	51%	27	25	13	65	27%	244
LE MANS J.C.M.	24	11	9	44	19%	4	12	29	39	29	113	48%	35	26	16	77	33%	234
LE MANS SCM	27	3	54	84	30%	10	27	37	39	32	145	53%	30	13	4	47	17%	276
ROUILLON E.G	18	14	12	44	31%	-	4	3	8	2	17	12%	23	29	29	81	57%	142
ANILLE BRAYE BASKET	32	19	13	64	40%	1	9	6	19	18	53	33%	13	11	19	43	27%	160
SAINT MARS LA BRIERE US	20	-	-	20	80%	-	-	-	-	-	0	0%	-	5	-	5	20%	25
ST MARS D OUTILLE LES MOUETTES	52	3	12	67	39%	3	8	14	9	25	59	34%	20	7	19	46	27%	172
SILLE LE PHILIPPE B.C	8	13	9	30	33%	-	3	4	13	20	40	44%	8	6	6	20	22%	90
LE MANS A.S.MADELEINE	13	7	36	56	26%	1	6	11	24	27	69	33%	31	28	28	87	41%	212
CONLIE B.C.	41	1	9	51	33%	-	-	11	20	23	54	35%	21	18	10	49	32%	154
CD72 – HORS ASSOCIATION – SARTHE	1	-	13	14	100%	-	-	-	-	-	0	0%	-	-	-	0	0%	14
CHANGE BASKET CLUB	44	-	29	73	41%	1	11	19	26	30	87	49%	17	-	-	17	10%	177
RUAUDIN JEUNESSES SPORTIVE	40	10	29	79	32%	6	23	28	28	9	94	38%	23	21	33	77	31%	250
BASKET CANTONAL MALICORNAIS	18	-	-	18	25%	-	1	2	9	8	20	28%	13	8	13	34	47%	72
LA CHARTRE A.S.	2	5	9	16	31%	-	5	8	8	3	24	47%	4	3	4	11	22%	51
LAIGNE ST GERVAIS CO	11	-	9	20	40%	-	-	2	8	15	25	50%	4	1	-	5	10%	50
LE GRAND LUCE UNION SPORTIVE	6	9	7	22	18%	1	5	16	16	27	65	54%	9	13	12	34	28%	121
MANSIGNE BASKET CLUB	14	-	5	19	49%	-	2	-	-	-	2	5%	7	2	9	18	46%	39
SABLE BASKET	26	21	21	68	26%	4	11	29	38	40	122	47%	34	21	14	69	27%	259
SOM BASKET-BALL	19	-	21	40	35%	2	4	10	22	18	56	49%	12	6	-	18	16%	114
CHAMPAGNE ES	-	-	7	7	18%	-	-	-	8	6	14	35%	6	6	7	19	48%	40
MULSANNE BASKET 2000	25	-	13	38	27%	2	6	17	23	22	70	49%	12	16	7	35	24%	143
SAVIGNE L'EVEQUE B.C.	14	-	3	17	34%	-	-	-	2	9	11	22%	12	10	-	22	44%	50
TELOCHE BASKET CLUB	1	-	6	7	18%	-	7	-	-	14	21	54%	6	2	3	11	28%	39
LE LUDE BASKET CLUB	-	-	-	0	-	-	-	-	-	-	0	-	-	-	-	0	-	0
ETIVAL BASKET CLUB	13	-	12	25	19%	6	13	16	24	13	72	56%	21	11	-	32	25%	129
FRESNAY /SARTHE	27	29	10	66	28%	2	13	23	24	19	81	34%	26	24	40	90	38%	237
LA CHAPELLE ST AUBIN	24	16	15	55	18%	2	15	28	31	50	126	42%	45	42	32	119	40%	300
ECOMMOY K.B.C.	16	-	6	22	25%	2	4	1	4	18	29	33%	16	11	9	36	41%	87
MAROLLAIS S.C.	-	-	6	6	22%	-	2	-	4	3	9	33%	7	4	1	12	44%	27
BASKET CLUB ROEZEEN	24	7	12	43	23%	-	6	8	25	20	59	31%	31	20	36	87	46%	189
BOULOIRE US	8	2	13	23	22%	-	4	3	13	14	34	32%	19	20	10	49	46%	106
NEUVILLE BASKET ASSOCIATION	26	6	13	45	33%	2	5	6	19	12	44	33%	17	12	17	46	34%	135
LOUE-BRULON	4	-	3	7	21%	-	2	2	4	9	17	50%	6	4	-	10	29%	34
LE MANS BASKET CORPO 72	-	-	-	0	-	-	-	-	-	-	0	-	-	-	-	0	-	0
ASCE MMA	23	-	-	23	100%	-	-	-	-	-	0	0%	-	-	-	0	0%	23
SETRAM U.S.	19	-	-	19	100%	-	-	-	-	-	0	0%	-	-	-	0	0%	19
TOTAL SARTHE	1178	275	636	2089	35%	95	341	585	832	884	2737	37%	847	683	641	2171	31%	6997

<i>Rang</i>	<i>CLUB</i>	<i>MASCULIN</i>	<i>FEMININ</i>	<i>TOTAL</i>	<i>% Masculin</i>	<i>% Féminin</i>
1	LA CHAPELLE ST AUBIN	230	70	300	76,67%	23,33%
2	LE MANS SAINT PAVIN	202	96	298	67,79%	32,21%
3	LE MANS SCM	253	23	276	91,67%	8,33%
4	SABLE BASKET	149	110	259	57,53%	42,47%
5	COULAINES J.S.	146	110	256	57,03%	42,97%
6	RUAUDIN JEUNESSES SPORTIVE	154	96	250	61,60%	38,40%
7	LE MANS C.S.S.G.	195	51	246	79,27%	20,73%
8	LE MANS JALT	237	7	244	97,13%	2,87%
9	FRESNAY /SARTHE	147	90	237	62,03%	37,97%
10	LE MANS J.C.M.	160	74	234	68,38%	31,62%
11	LA FLECHE US	154	77	231	66,67%	33,33%
12	LA FERTE BERNARD V.S.	149	67	216	68,98%	31,02%
13	JOUE L'ABBE MONTBIZOT	130	82	212	61,32%	38,68%
14	LE MANS A.S.MADELEINE	152	60	212	71,70%	28,30%
15	BASKET CLUB ROEZEEN	131	58	189	69,31%	30,69%
16	LE MANS GSOS	139	45	184	75,54%	24,46%
17	CHANGE BASKET CLUB	121	56	177	68,36%	31,64%
18	ST MARS D OUTILLE LES MOUETTES	110	62	172	63,95%	36,05%
19	ARNAGE U.S.	113	47	160	70,63%	29,38%
20	ANILLE BRAYE BASKET	111	49	160	69,38%	30,63%
21	GUECELARD B.B.C.	82	76	158	51,90%	48,10%
22	CONLIE B.C.	111	43	154	72,08%	27,92%
23	CHATEAU DU LOIR C.O.C.	94	56	150	62,67%	37,33%
24	MULSANNE BASKET 2000	109	34	143	76,22%	23,78%
25	ROUILLON E.G	98	44	142	69,01%	30,99%
26	CERANS YVRE BASKET	89	49	138	64,49%	35,51%
27	NEUVILLE BASKET ASSOCIATION	91	44	135	67,41%	32,59%
28	ETIVAL BASKET CLUB	76	53	129	58,91%	41,09%
29	LE GRAND LUCE UNION SPORTIVE	83	38	121	68,60%	31,40%
30	SOM BASKET-BALL	13	101	114	11,40%	88,60%
31	BOULOIRE US	70	36	106	66,04%	33,96%
32	SILLE LE PHILIPPE B.C	49	41	90	54,44%	45,56%
33	ECOMMOY K.B.C.	50	37	87	57,47%	42,53%
34	LE MANS S.L.B.	79	0	79	100,00%	0,00%
35	ALLONNES J.S.	49	29	78	62,82%	37,18%
36	BEAUMONT A.S.	53	21	74	71,62%	28,38%
37	BASKET CANTONAL MALICORNAIS	50	22	72	69,44%	30,56%
38	MAMERS S.A.	47	10	57	82,46%	17,54%
39	LA CHARTRE A.S.	26	25	51	50,98%	49,02%
40	LAIGNE ST GERVAIS CO	37	13	50	74,00%	26,00%
41	SAVIGNE L'EVEQUE B.C.	43	7	50	86,00%	14,00%
42	CHAMPAGNE ES	30	10	40	75,00%	25,00%
43	MANSIGNE BASKET CLUB	26	13	39	66,67%	33,33%
44	TELOCHE BASKET CLUB	19	20	39	48,72%	51,28%
45	LOUE-BRULON	29	5	34	85,29%	14,71%
46	MAROLLAIS S.C.	19	8	27	70,37%	29,63%
47	SAINT MARS LA BRIERE US	19	6	25	76,00%	24,00%
48	ASCE MMA	20	3	23	86,96%	13,04%
49	SETRAM U.S.	19	0	19	100,00%	0,00%
50	CD72 – HORS ASSOCIATION – SARTHE	14	0	14	100,00%	0,00%
51	LE LUDE BASKET CLUB	0	0	0	-	-
52						
53						
54						
55						
56						
57						
58						
Total		4777	2174	6951	68,72%	31,28%





ETAT COMPARATIF sur 2 saisons des licenciés Sarthois

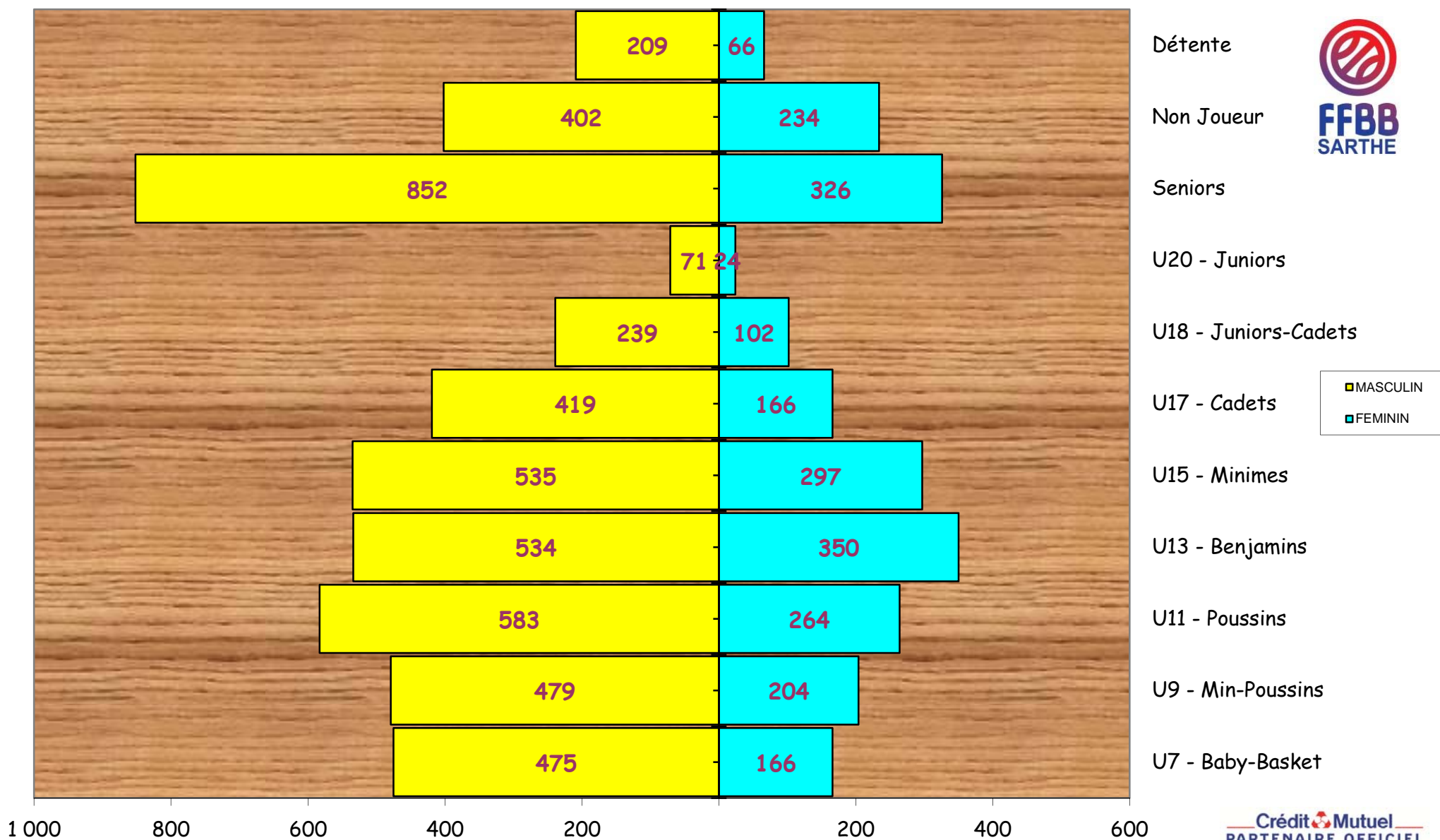
	SAISON				COMPARAISON	
	2017 / 2018 (chiffres en fin de saison)		2018 / 2019 (chiffres au 02/12/2018)		Ecart	%
CLUBS	51		51		0	0,00%
Masculin	4 926	68,37%	4 798	68,57%	-128	-2,67%
Féminin	2 279	31,63%	2 199	31,43%	-80	-3,64%
TOTAL	7 205		6 997		-208	-2,97%

CATEGORIES	MASCULINS			FEMININS		
	Saison 17/18	Saison 18/19	écart	Saison 17/18	Saison 18/19	écart
SENIORS	861	852	-9	317	326	9
U20	84	71	-13	28	24	-4
U18	227	239	12	111	102	-9
U17	424	419	-5	188	166	-22
U15	535	535	0	311	297	-14
U13	578	534	-44	316	350	34
U11	565	583	18	302	264	-38
U9	499	479	-20	195	204	9
U7	465	475	10	172	166	-6
DETENTE	238	209	-29	85	66	-19
NON-JOUEURS	450	402	-48	254	234	-20
TOTAL	4 926	4 798	-128	2 279	2 199	-80

Moyenne de licenciés par clubs

137,20

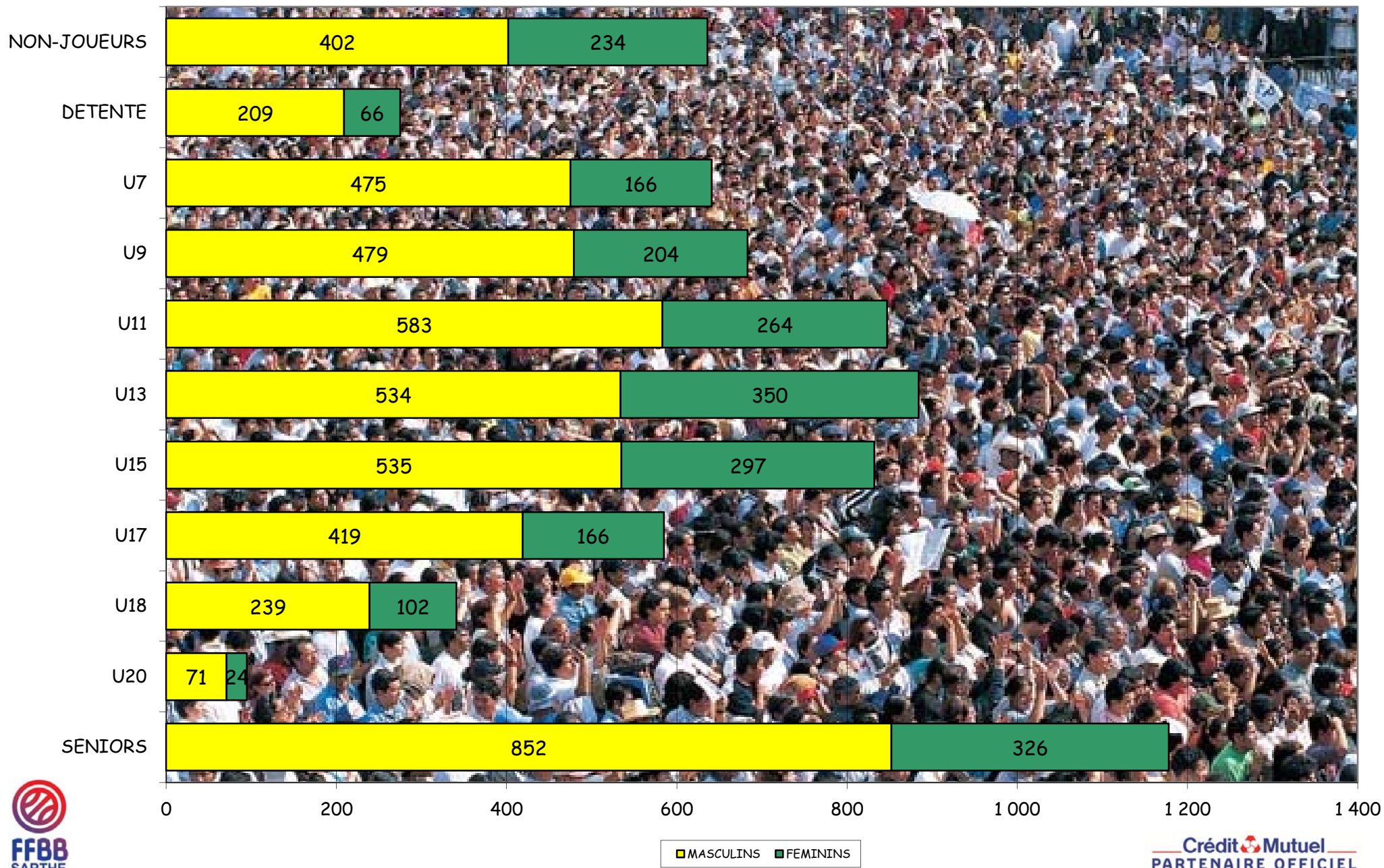
Représentation par catégorie et sexe - Saison 2018-2019



FFBB
SARTHE

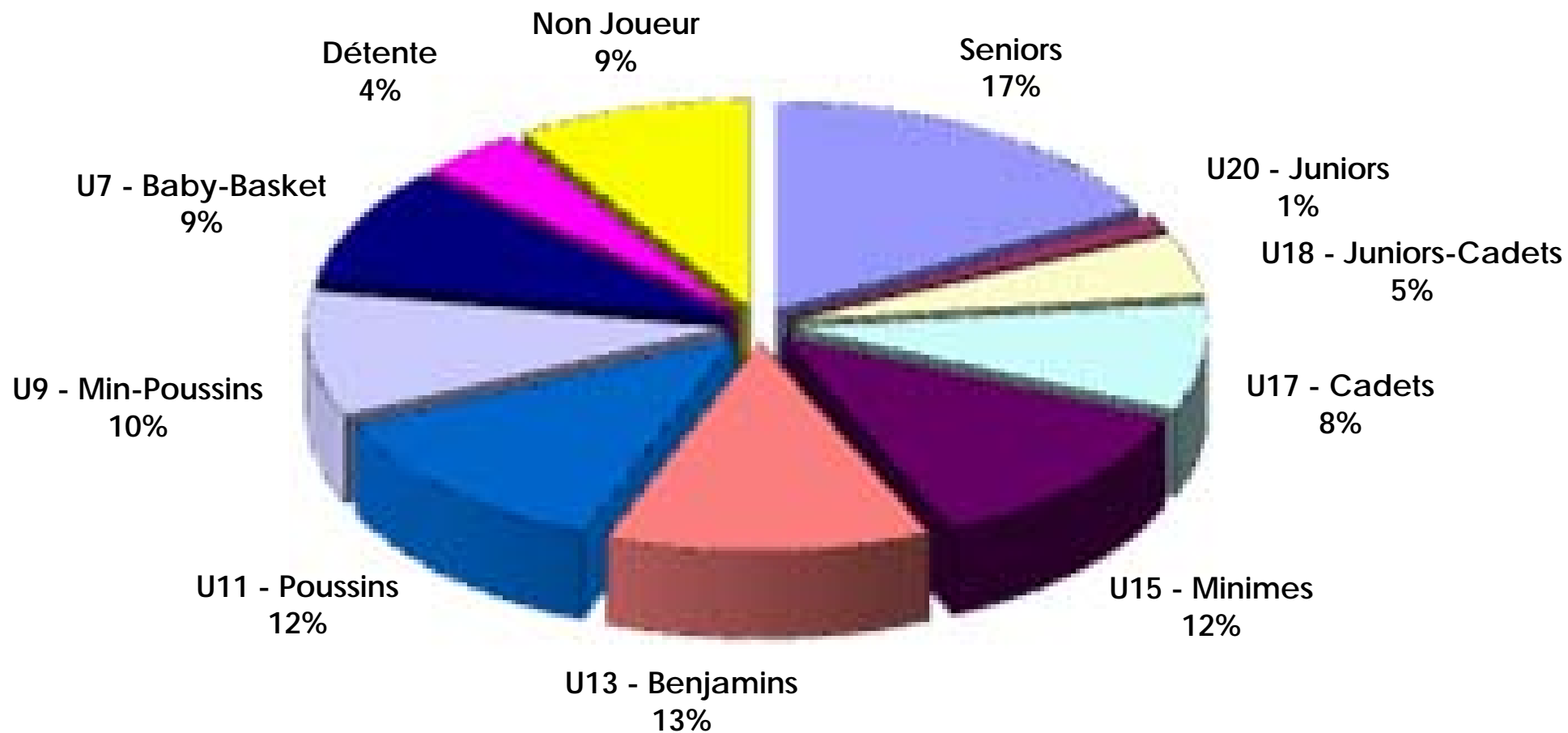
■ MASCULIN
■ FEMININ

Graphe par catégorie et sexe





Représentation par catégories Saison 2018-2019





Représentation par type - saison 2018 - 2019

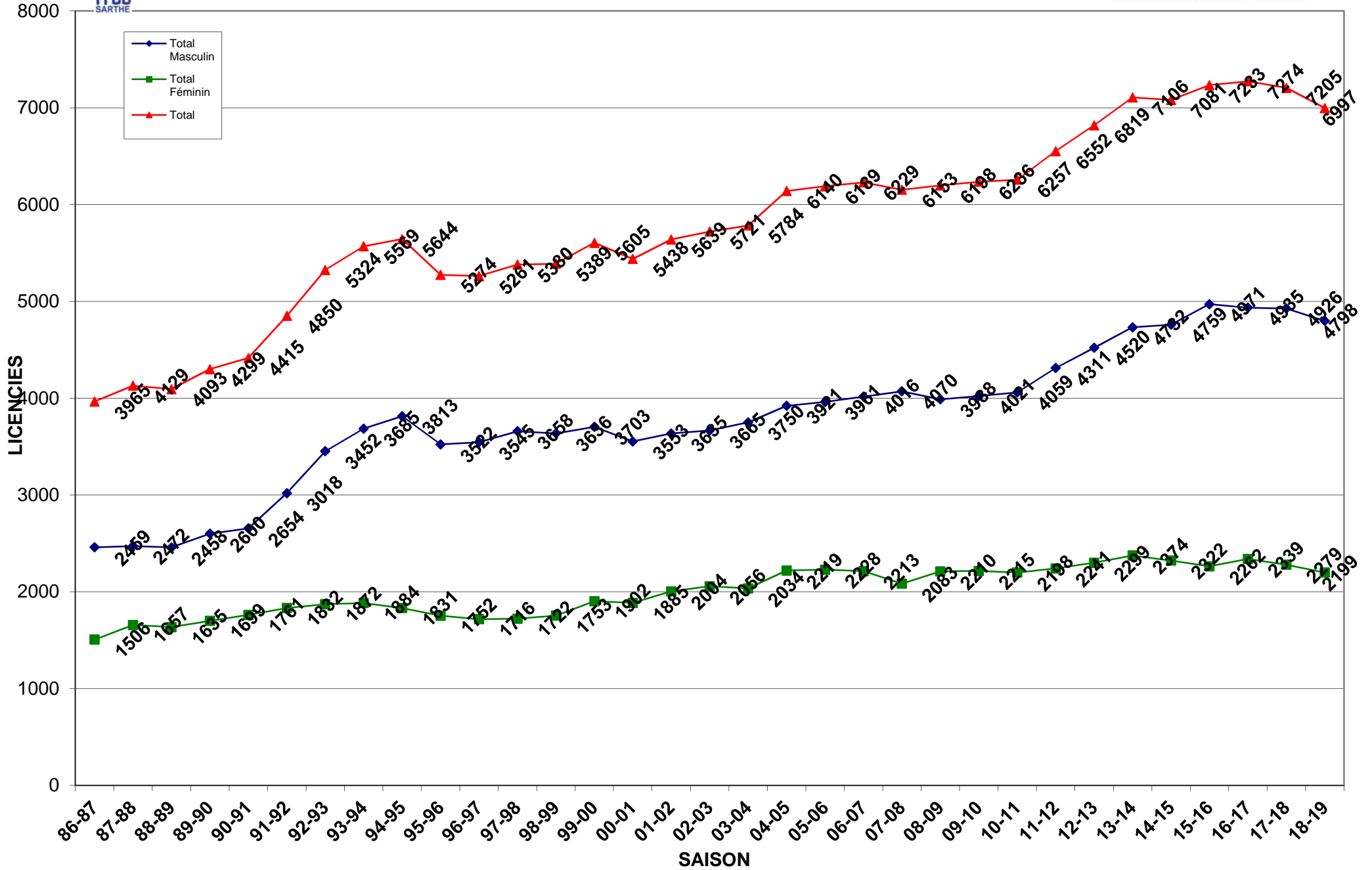
RENOUV./MUTATION
80%



CREATION
20%

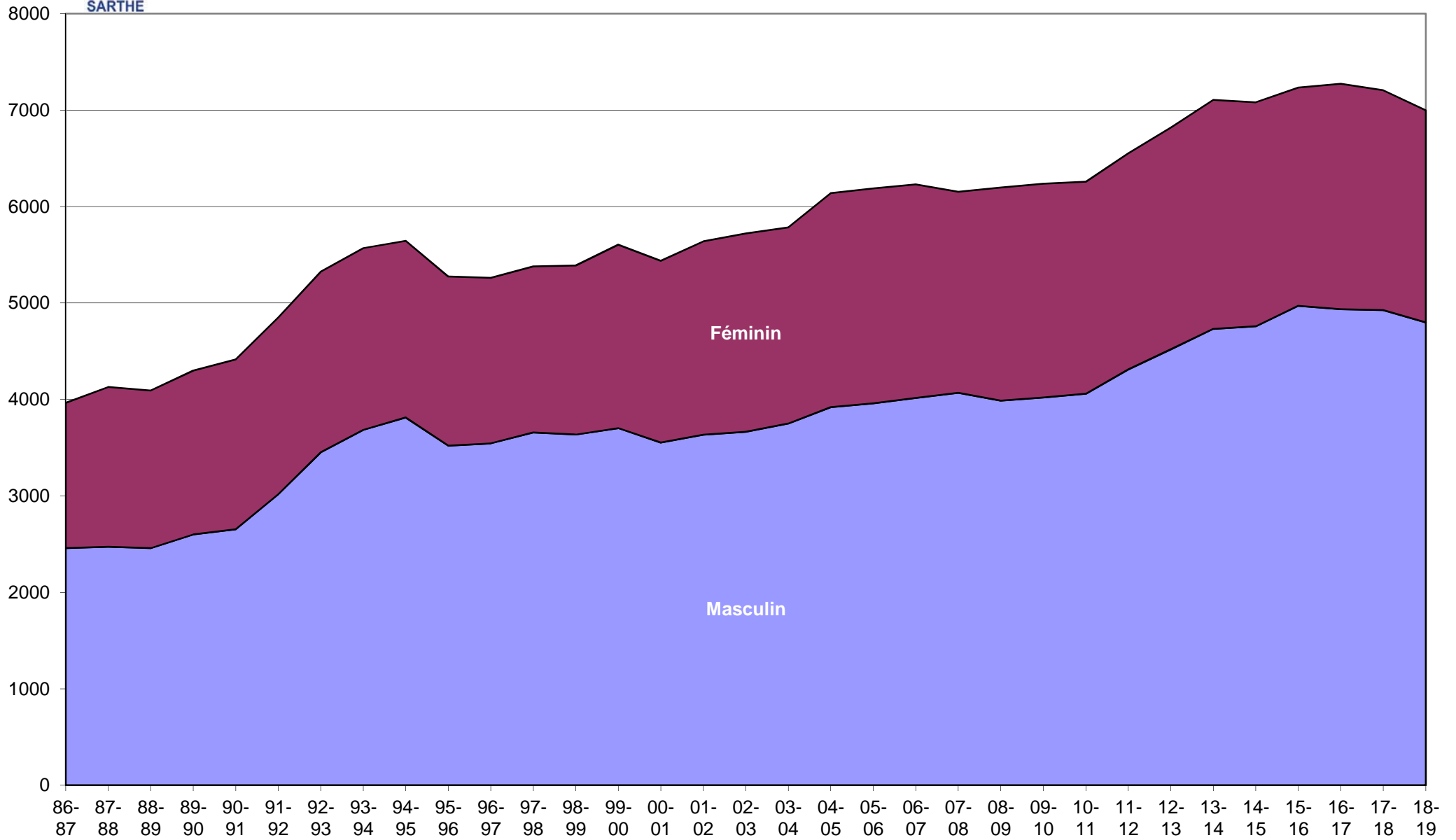


Evolution des licenciés depuis les 31 dernières saisons





Evolution par sexe sur les 32 dernières saisons





Crédit Mutuel
PARTENAIRE OFFICIEL

Saison	Total Masculin	Total Féminin	Total	% Augmentation	Différence
31-32	0	0	52	100,00%	52
32-33	0	0	83	37,35%	31
33-34	0	0	0	0,00%	-83
34-35	0	0	0	0,00%	0
35-36	0	0	0	0,00%	0
36-37	0	0	0	0,00%	0
37-38	0	0	0	0,00%	0
38-39	0	0	0	0,00%	0
39-40	0	0	0	0,00%	0
40-41	0	0	0	0,00%	0
41-42	0	0	0	0,00%	0
42-43	0	0	0	0,00%	0
43-44	0	0	0	0,00%	0
44-45	0	0	0	0,00%	0
45-46	0	0	0	0,00%	0
46-47	0	0	0	0,00%	0
47-48	0	0	52	100,00%	52
48-49	0	0	0	0,00%	-52
49-50	0	0	931	100,00%	931
50-51	0	0	935	0,43%	4
51-52	0	0	911	-2,63%	-24
52-53	0	0	792	-15,03%	-119
53-54	0	0	0	0,00%	-792
54-55	0	0	0	0,00%	0
55-56	0	0	0	0,00%	0
56-57	0	0	0	0,00%	0
57-58	0	0	0	0,00%	0
58-59	0	0	996	100,00%	996
59-60	0	0	0	0,00%	-996
60-61	0	0	0	0,00%	0
61-62	0	0	1258	100,00%	1258
62-63	0	0	1249	-0,72%	-9
63-64	0	0	0	0,00%	-1249
64-65	0	0	0	0,00%	0
65-66	0	0	1309	100,00%	1309
66-67	0	0	1355	3,39%	46
67-68	0	0	1759	22,97%	404
68-69	0	0	2104	16,40%	345
69-70	0	0	2032	-3,54%	-72
70-71	0	0	2120	4,15%	88
71-72	0	0	2535	16,37%	415
72-73	0	0	2542	0,28%	7
73-74	0	0	2731	6,92%	189
74-75	0	0	2973	8,14%	242
75-76	0	0	3061	2,87%	88
76-77	0	0	2880	-6,28%	-181
77-78	0	0	3208	10,22%	328
78-79	0	0	3471	7,58%	263
79-80	0	0	3770	7,93%	299
80-81	0	0	3977	5,20%	207



Crédit Mutuel
PARTENAIRE OFFICIEL

Saison	Total Masculin	Total Féminin	Total	% Augmentation	Différence
81-82	0	0	3987	0,25%	10
82-83	0	0	3883	-2,68%	-104
83-84	2349	1709	4058	4,31%	175
84-85	2586	1749	4335	6,39%	277
85-86	2714	1778	4492	3,50%	157
86-87	2459	1506	3965	-13,29%	-527
87-88	2472	1657	4129	3,97%	164
88-89	2458	1635	4093	-0,88%	-36
89-90	2600	1699	4299	4,79%	206
90-91	2654	1761	4415	2,63%	116
91-92	3018	1832	4850	8,97%	435
92-93	3452	1872	5324	8,90%	474
93-94	3685	1884	5569	4,40%	245
94-95	3813	1831	5644	1,33%	75
95-96	3522	1752	5274	-7,02%	-370
96-97	3545	1716	5261	-0,25%	-13
97-98	3658	1722	5380	2,21%	119
98-99	3636	1753	5389	0,17%	9
99-00	3703	1902	5605	3,85%	216
00-01	3553	1885	5438	-3,07%	-167
01-02	3635	2004	5639	3,56%	201
02-03	3665	2056	5721	1,43%	82
03-04	3750	2034	5784	1,09%	63
04-05	3921	2219	6140	5,80%	356
05-06	3961	2228	6189	0,79%	49
06-07	4016	2213	6229	0,64%	40
07-08	4070	2083	6153	-1,24%	-76
08-09	3988	2210	6198	0,73%	45
09-10	4021	2215	6236	0,61%	38
10-11	4059	2198	6257	0,34%	21
11-12	4311	2241	6552	4,50%	295
12-13	4520	2299	6819	3,92%	267
13-14	4732	2374	7106	4,04%	287
14-15	4759	2322	7081	-0,35%	-25
15-16	4971	2262	7233	2,10%	152



COMPARATIF SUR 8 SAISONS

	MASCULINS								FEMININS							
	Saison 11/12	Saison 12/13	Saison 13/14	Saison 14/15	Saison 15/16	Saison 16/17	Saison 17/18	Saison 18/19	Saison 11/12	Saison 12/13	Saison 13/14	Saison 14/15	Saison 15/16	Saison 16/17	Saison 17/18	Saison 18/19
SENIORS	780	800	775	932	969	887	861	852	353	364	357	346	329	336	317	326
U20 - JUNIORS	177	80	97	84	78	55	84	71	72	25	29	51	48	26	28	24
U18 - CADETS JUNIORS	142	249	236	219	219	216	227	239	73	145	143	132	103	105	111	102
U17 - CADETS	321	324	328	355	366	391	424	419	255	220	178	202	194	204	188	166
U15 - MINIMES	381	417	453	496	524	539	535	535	253	244	294	253	250	267	311	297
U13 - BENJAMINS	411	472	520	539	516	597	578	534	289	288	276	304	335	339	316	350
U11 - POUSSINS	523	518	552	557	633	597	565	583	278	310	346	304	330	358	302	264
U9 - MINI-POUSSINS	458	504	516	499	575	536	499	479	221	214	207	233	227	224	195	204
U7 - BABY	441	429	485	442	469	474	465	475	149	163	167	141	139	154	172	166
DETENTE	335	302	357	232	213	208	238	209	100	98	134	120	83	91	85	66
NON-JOUEURS	342	425	413	404	410	435	450	402	198	228	243	236	224	235	254	234
TOTAL	4 311	4 520	4 732	4 759	4 972	4 935	4 926	4 798	2 241	2 299	2 374	2 322	2 262	2 339	2 279	2 199
Ecart		209	212	27	213	-37	-9	-128		58	75	-52	-60	77	-60	-80