

TABLEAU DE BORD DES LICENCIÉS

COMITÉ DE LA SARTHE

A la date du : **01/11/2018**

Fin de saison 2017-2018

ECART **- 589**

Ecart sur même période

2017-2018	2016-2017	2015-2016
21	-34	143
0,32%	-0,51%	2,21%

	Saison en cours		Saison précédente *	
	2018-2019	%	2017-2018	%
MASCULINS	4 530	68,47%	4 926	68,37%
FEMININS	2 086	31,53%	2 279	31,63%
TOTAL	6 616		7 205	
Seniors	1 139	17,22%	1 178	16,35%
U20 - Juniors	95	1,44%	112	1,55%
U18 - Juniors-Cadets	338	5,11%	338	4,69%
U17 - Cadets	570	8,62%	612	8,49%
U15 - Minimes	814	12,30%	846	11,74%
U13 - Benjamins	861	13,01%	894	12,41%
U11 - Poussins	806	12,18%	867	12,03%
U9 - Min-Poussins	618	9,34%	694	9,63%
U7 - Baby-Basket	538	8,13%	637	8,84%
Détente	231	3,49%	323	4,48%
Non Joueur	606	9,16%	704	9,77%

Catégorie	MASCULIN				FEMININ				Catégorie
	18-19	%	17-18	Ecart	18-19	%	17-18	Ecart	
Seniors	825	18,21%	861	- 36	314	15,05%	317	- 3	Seniors
U20 - Juniors	71	1,57%	84	- 13	24	1,15%	28	- 4	U20 - Juniors
U18 - Juniors-Cadets	238	5,25%	227	+ 11	100	4,79%	111	- 11	U18 - Juniors-Cadets
U17 - Cadets	408	9,01%	424	- 16	162	7,77%	188	- 26	U17 - Cadets
U15 - Minimes	522	11,52%	535	- 13	292	14,00%	311	- 19	U15 - Minimes
U13 - Benjamins	519	11,46%	578	- 59	342	16,40%	316	+ 26	U13 - Benjamins
U11 - Poussins	559	12,34%	565	- 6	247	11,84%	302	- 55	U11 - Poussins
U9 - Min-Poussins	431	9,51%	499	- 68	187	8,96%	195	- 8	U9 - Min-Poussins
U7 - Baby-Basket	402	8,87%	465	- 63	136	6,52%	172	- 36	U7 - Baby-Basket
Détente	177	3,91%	238	- 61	54	2,59%	85	- 31	Détente
Non Joueur	378	8,34%	450	- 72	228	10,93%	254	- 26	Non Joueur
TOTAL	4 530	68,47%	4 926	- 396	2 086	31,53%	2 279	- 193	TOTAL

	Masculin	%	Féminin	%
FFBB	292 528	64,63%	160 124	35,37%
Ligue	33 371	55,35%	26 920	44,65%
Sarthe	4 530	68,47%	2 086	31,53%

La Ligue Pays de Loire représente 13,32% de la FFBB
 La Sarthe représente 10,97% de la Ligue Pays de Loire
 La Sarthe représente 1,46% de la FFBB

Moyenne de licenciés par clubs	129,73
Nombres de clubs pris en compte	51

* les chiffres de 2017-2018 sont bien sur ceux de fin de saison

Edité par la Commission Qualifications
 Marcel GUIBERT

COMPARATIF SUR DEUX SAISON A LA MEME DATE

Saison 2017-2018 au	01/11/2017	écart	Saison 2018-2019 au	01/11/2018
HOMMES	4 517	68,39%	+ 13	HOMMES 4 530 68,47%
FEMMES	2 088	31,61%	- 2	FEMMES 2 086 31,53%
TOTAL	6 605			TOTAL 6 616
Différence		+ 11		0,17%

2018-2019		
CREATION	1 179	17,82%
RENOUVELLEMENT/MUTATION	5 437	82,18%

Top 10 des licenciés par clubs

Rang	CLUB	MASCULIN	FEMININ	TOTAL	% Masculin	% Féminin
1	LE MANS SAINT PAVIN	195	95	290	67,24%	32,76%
2	LA CHAPELLE ST AUBIN	215	67	282	76,24%	23,76%
3	LE MANS SCM	249	22	271	91,88%	8,12%
4	COULAINES J.S.	141	108	249	56,63%	43,37%
5	SABLE BASKET	139	108	247	56,28%	43,72%
6	RUAUDIN JEUNESSES SPORTIVE	149	93	242	61,57%	38,43%
7	LE MANS JALT	231	6	237	97,47%	2,53%
8	LE MANS C.S.S.G.	188	48	236	79,66%	20,34%
9	LE MANS J.C.M.	154	74	228	67,54%	32,46%
10	LA FLECHE US	151	73	224	67,41%	32,59%



CD72

Date d'édition 01/01/2020



Table with columns for CLUB, SEMAINE, and various performance metrics (M, P, H, etc.) for each of the 17-18 seasons. Includes a 'TOTAL' row at the bottom.



6	CHANGE BASKET CLUB	11	19	30	36,67%	63,33%
7	LE MANS JALT	29	0	29	100,00%	0,00%
8	LE MANS J.C.M.	16	12	28	57,14%	42,86%
9	CHATEAU DU LOIR C.O.C.	18	9	27	66,67%	33,33%
10	LE MANS A.S.MADELEINE	18	9	27	66,67%	33,33%
11	LA FERTE BERNARD V.S.	12	14	26	46,15%	53,85%
12	LA FLECHE US	19	7	26	73,08%	26,92%
13	LE GRAND LUCE UNION SPORTIVE	14	12	26	53,85%	46,15%
14	GUECELARD B.B.C.	9	15	24	37,50%	62,50%
15	ST MARS D OUTILLE LES MOUETTES	10	14	24	41,67%	58,33%
16	CERANS YVRE BASKET	13	10	23	56,52%	43,48%
17	CONLIE B.C.	15	7	22	68,18%	31,82%
18	MULSANNE BASKET 2000	15	7	22	68,18%	31,82%
19	LE MANS C.S.S.G.	13	8	21	61,90%	38,10%
20	BASKET CLUB ROEZEEN	14	6	20	70,00%	30,00%

6	LE MANS SCM	29	1	30	96,67%	3,33%
7	LE MANS A.S.MADELEINE	20	10	30	66,67%	33,33%
8	LA FERTE BERNARD V.S.	23	5	28	82,14%	17,86%
9	CERANS YVRE BASKET	18	9	27	66,67%	33,33%
10	COULAINES J.S.	15	11	26	57,69%	42,31%
11	LE MANS JALT	26	0	26	100,00%	0,00%
12	FRESNAY /SARTHE	15	11	26	57,69%	42,31%
13	RUAUDIN JEUNESSES SPORTIVE	19	4	23	82,61%	17,39%
14	LA FLECHE US	14	7	21	66,67%	33,33%
15	ROUILLON E.G	12	9	21	57,14%	42,86%
16	ETIVAL BASKET CLUB	15	6	21	71,43%	28,57%
17	ST MARS D OUTILLE LES MOUETTES	13	7	20	65,00%	35,00%
18	CONLIE B.C.	16	4	20	80,00%	20,00%
19	BOULOIRE U.S.	12	7	19	63,16%	36,84%
20	CHATEAU DU LOIR C.O.C.	9	9	18	50,00%	50,00%

Top 20 Clubs - Licence U9 (Mini Poussin)

Place	CLUB	MASCULIN	FEMININ	TOTAL	% Masculin	% Féminin
1	LA CHAPELLE ST AUBIN	31	8	39	79,49%	20,51%
2	LE MANS C.S.S.G.	22	6	28	78,57%	21,43%
3	ROUILLON E.G	15	12	27	55,56%	44,44%
4	LE MANS SAINT PAVIN	20	6	26	76,92%	23,08%
5	LE MANS J.C.M.	15	10	25	60,00%	40,00%
6	LA FERTE BERNARD V.S.	18	6	24	75,00%	25,00%
7	LE MANS A.S.MADELEINE	16	8	24	66,67%	33,33%
8	CERANS YVRE BASKET	17	6	23	73,91%	26,09%
9	LE MANS JALT	22	1	23	95,65%	4,35%
10	ARNAGÉ U.S.	15	6	21	71,43%	28,57%
11	COULAINES J.S.	12	9	21	57,14%	42,86%
12	SABLE BASKET	14	6	20	70,00%	30,00%
13	LA FLECHE US	12	7	19	63,16%	36,84%
14	RUAUDIN JEUNESSES SPORTIVE	10	9	19	52,63%	47,37%
15	BASKET CLUB ROEZEEN	12	7	19	63,16%	36,84%
16	JOUE L'ABBE MONTBIZOT	13	5	18	72,22%	27,78%
17	FRESNAY /SARTHE	10	8	18	55,56%	44,44%
18	BOULOIRE US	13	5	18	72,22%	27,78%
19	CHATEAU DU LOIR C.O.C.	13	3	16	81,25%	18,75%
20	CONLIE B.C.	12	4	16	75,00%	25,00%

Top 20 Clubs - Licence U7 (Baby Basket)

Place	CLUB	MASCULIN	FEMININ	TOTAL	% Masculin	% Féminin
1	LA FLECHE US	29	15	44	65,91%	34,09%
2	FRESNAY /SARTHE	21	12	33	63,64%	36,36%
3	BASKET CLUB ROEZEEN	24	8	32	75,00%	25,00%
4	ROUILLON E.G	22	6	28	78,57%	21,43%
5	RUAUDIN JEUNESSES SPORTIVE	21	7	28	75,00%	25,00%
6	GUECELARD B.B.C.	18	8	26	69,23%	30,77%
7	LA CHAPELLE ST AUBIN	21	4	25	84,00%	16,00%
8	JOUE L'ABBE MONTBIZOT	17	7	24	70,83%	29,17%
9	LE MANS A.S.MADELEINE	18	6	24	75,00%	25,00%
10	LE MANS SAINT PAVIN	17	4	21	80,95%	19,05%
11	LA FERTE BERNARD V.S.	15	3	18	83,33%	16,67%
12	LE MANS C.S.S.G.	14	2	16	87,50%	12,50%
13	LE MANS J.C.M.	10	6	16	62,50%	37,50%
14	NEUVILLE BASKET ASSOCIATION	13	2	15	86,67%	13,33%
15	ARNAGÉ U.S.	8	5	13	61,54%	38,46%
16	LE MANS JALT	13	0	13	100,00%	0,00%
17	SABLE BASKET	8	5	13	61,54%	38,46%
18	BASKET CANTONAL MALICORNAIS	10	1	11	90,91%	9,09%
19	LE GRAND LUCE UNION SPORTIVE	10	1	11	90,91%	9,09%
20	CHATEAU DU LOIR C.O.C.	8	2	10	80,00%	20,00%

Top 20 Clubs - Licence D tente

Place	CLUB	MASCULIN	FEMININ	TOTAL	% Masculin	% Féminin
1	FRESNAY /SARTHE	24	6	30	80,00%	20,00%
2	SABLE BASKET	12	6	18	66,67%	33,33%
3	LA FLECHE US	11	5	16	68,75%	31,25%
4	LA FERTE BERNARD V.S.	9	5	14	64,29%	35,71%
5	ROUILLON E.G	12	2	14	85,71%	14,29%
6	LE MANS GSOS	9	4	13	69,23%	30,77%
7	LA CHAPELLE ST AUBIN	12	0	12	100,00%	0,00%
8	SILLE LE PHILIPPE B.C	9	2	11	81,82%	18,18%
9	RUAUDIN JEUNESSES SPORTIVE	10	0	10	100,00%	0,00%
10	GUECELARD B.B.C.	6	3	9	66,67%	33,33%
11	LE MANS SAINT PAVIN	5	4	9	55,56%	44,44%
12	LE MANS J.C.M.	9	0	9	100,00%	0,00%
13	LE GRAND LUCE UNION SPORTIVE	6	3	9	66,67%	33,33%
14	JOUE L'ABBE MONTBIZOT	8	0	8	100,00%	0,00%
15	ANILLE BRAYE BASKET	5	3	8	62,50%	37,50%
16	CERANS YVRE BASKET	4	3	7	57,14%	42,86%
17	LE MANS C.S.S.G.	6	0	6	100,00%	0,00%
18	BASKET CLUB ROEZEEN	5	1	6	83,33%	16,67%
19	LE MANS A.S.MADELEINE	3	2	5	60,00%	40,00%
20	LE MANS SCM	2	1	3	66,67%	33,33%

Top 20 Clubs - Licence Non Joueur

Place	CLUB	MASCULIN	FEMININ	TOTAL	% Masculin	% Féminin
1	LE MANS SCM	39	15	54	72,22%	27,78%
2	LE MANS A.S.MADELEINE	18	12	30	60,00%	40,00%
3	CHANGE BASKET CLUB	18	11	29	62,07%	37,93%
4	RUAUDIN JEUNESSES SPORTIVE	20	9	29	68,97%	31,03%
5	LE MANS JALT	23	5	28	82,14%	17,86%
6	COULAINES J.S.	17	8	25	68,00%	32,00%
7	LE MANS SAINT PAVIN	18	5	23	78,26%	21,74%
8	SABLE BASKET	10	11	21	47,62%	52,38%
9	LA FERTE BERNARD V.S.	12	7	19	63,16%	36,84%
10	SOM BASKET-BALL	13	6	19	68,42%	31,58%
11	LE MANS C.S.S.G.	14	4	18	77,78%	22,22%
12	ALLONNES J.S.	6	9	15	40,00%	60,00%
13	LA FLECHE US	9	6	15	60,00%	40,00%
14	LA CHAPELLE ST AUBIN	12	2	14	85,71%	14,29%
15	NEUVILLE BASKET ASSOCIATION	9	4	13	69,23%	30,77%
16	JOUE L'ABBE MONTBIZOT	5	7	12	41,67%	58,33%
17	LE MANS GSOS	7	5	12	58,33%	41,67%
18	ANILLE BRAYE BASKET	4	8	12	33,33%	66,67%
19	ST MARS D OUTILLE LES MOUETTES	4	8	12	33,33%	66,67%
20	CD72 - HORS ASSOCIATION - SARTHE	12	0	12	100,00%	0,00%

Le club ayant le plus de...

licenciés	est	LE MANS SAINT PAVIN	(290)	soit	4%	des licenciés sarthois		
seniors	est	LE MANS C.S.S.G.	(71)	soit	6%	des seniors sarthois	et	30% de l'effectif du club
U20 (juniors)	est	LE MANS SCM	(10)	soit	11%	des U20 (juniors) sarthois	et	4% de l'effectif du club
U18 (cadets-juniors)	est	LE MANS SCM	(27)	soit	8%	des U18 (cadets-juniors) sarthois	et	10% de l'effectif du club
U17 (cadets)	est	COULAINES J.S.	(39)	soit	7%	des U17 (cadets) sarthois	et	16% de l'effectif du club
U15 (minimes)	est	COULAINES J.S.	(47)	soit	6%	des U15 (minimes) sarthois	et	19% de l'effectif du club
U13 (benjamins)	est	LA CHAPELLE ST AUBIN	(48)	soit	6%	des U13 (benjamins) sarthois	et	17% de l'effectif du club
U11 (poussins)	est	LA CHAPELLE ST AUBIN	(44)	soit	5%	des U11 (poussins) sarthois	et	16% de l'effectif du club
U9 (mini poussins)	est	LA CHAPELLE ST AUBIN	(39)	soit	6%	des U9 (mini poussins) sarthois	et	14% de l'effectif du club
U7 (baby)	est	LA FLECHE US	(44)	soit	8%	des U7 (baby) sarthois	et	20% de l'effectif du club
détente	est	FRESNAY /SARTHE	(30)	soit	13%	des détente sarthois	et	14% de l'effectif du club
non joueurs	est	LE MANS SCM	(54)	soit	9%	des non joueurs sarthois	et	20% de l'effectif du club

Le club ayant le plus de...

licenciés masculins	est	LE MANS SCM	(249)	soit	5%	des licenciés masculins sarthois	et	92% de l'effectif du club
seniors masculins	est	LE MANS C.S.S.G.	(49)	soit	6%	des seniors masculins sarthois	et	21% de l'effectif du club
U20 (juniors) masculins	est	LE MANS SCM	(10)	soit	14%	des U20 (juniors) masculins sarthois	et	4% de l'effectif du club
U18 (cadets-juniors) masculins	est	LE MANS SCM	(27)	soit	11%	des U18 (cadets-juniors) masculins sa	et	10% de l'effectif du club
U17 (cadets) masculins	est	LE MANS SCM	(37)	soit	9%	des U17 (cadets) masculins sarthois	et	14% de l'effectif du club
U15 (minimes) masculins	est	LE MANS SCM	(39)	soit	7%	des U15 (minimes) masculins sarthois	et	14% de l'effectif du club
U13 (benjamins) masculins	est	LA CHAPELLE ST AUBIN	(33)	soit	6%	des U13 (benjamins) masculins sartho	et	12% de l'effectif du club
U11 (poussins) masculins	est	LA CHAPELLE ST AUBIN	(33)	soit	6%	des U11 (poussins) masculins sarthois	et	12% de l'effectif du club
U9 (mini poussins) masculins	est	LA CHAPELLE ST AUBIN	(31)	soit	7%	des U9 (mini poussins) masculins sart	et	11% de l'effectif du club
U7 (baby) masculins	est	LA FLECHE US	(29)	soit	7%	des U7 (baby) masculins sarthois	et	13% de l'effectif du club
détentes masculins	est	FRESNAY /SARTHE	(24)	soit	14%	des détente masculins sarthois	et	11% de l'effectif du club
non joueurs masculins	est	LE MANS SCM	(39)	soit	10%	des non joueurs masculins sarthois	et	14% de l'effectif du club

Le club ayant le plus de...

licenciés féminins	est	COULAINES J.S.	(108)	soit	5%	des licenciés féminins sarthois	et	43% de l'effectif du club
seniors féminins	est	LE MANS SAINT PAVIN	(32)	soit	10%	des seniors féminins sarthois	et	11% de l'effectif du club
juniors féminins	est	RUAUDIN JEUNESSES SPORTIVE	(3)	soit	13%	des juniors féminins sarthois	et	1% de l'effectif du club
U18 (cadets-juniors) féminins	est	RUAUDIN JEUNESSES SPORTIVE	(12)	soit	12%	des U18 (cadets-juniors) féminins sar	et	5% de l'effectif du club
U17 (cadets) féminins	est	COULAINES J.S.	(18)	soit	11%	des U17 (cadets) féminins sarthois	et	7% de l'effectif du club
U15 (minimes) féminins	est	COULAINES J.S.	(27)	soit	9%	des U15 (minimes) féminins sarthois	et	11% de l'effectif du club
U13 (benjamins) féminins	est	SABLE BASKET	(21)	soit	6%	des U13 (benjamins) féminins sarthoi	et	9% de l'effectif du club
U11 (poussins) féminins	est	SABLE BASKET	(18)	soit	7%	des U11 (poussins) féminins sarthois	et	7% de l'effectif du club
U9 (mini poussins) féminins	est	ROUILLON E.G	(12)	soit	6%	des U9 (mini poussins) féminins sarth	et	9% de l'effectif du club
U7 (baby) féminins	est	LA FLECHE US	(15)	soit	11%	des U7 (baby) féminins sarthois	et	7% de l'effectif du club
détentes féminins	est	SABLE BASKET	(6)	soit	11%	des détente féminins sarthois	et	2% de l'effectif du club
non joueurs féminins	est	LE MANS SCM	(15)	soit	7%	des non joueurs féminins sarthois	et	6% de l'effectif du club

CLUB	ADULTES					JEUNES							MINI BASKET					Nb Lic Total
	SENIORS	DETENTE	DIRIGEANT	TOTAL	% Adultes	U20	U18	U17	U15	U13	TOTAL	% Jeunes	U11	U9	U7	TOTAL	% Mini Basket	
ALLONNES J.S.	12	1	15	28	39%	4	4	1	1	11	21	29%	13	9	1	23	32%	72
ARNAGE U.S.	42	-	3	45	30%	1	8	15	16	13	53	36%	17	21	13	51	34%	149
BEAUMONT A.S.	-	-	10	10	15%	-	-	9	9	11	29	45%	12	8	6	26	40%	65
CHATEAU DU LOIR C.O.C.	18	1	8	27	19%	4	3	12	26	27	72	50%	18	16	10	44	31%	143
COULAINES J.S.	34	1	25	60	24%	6	10	39	47	39	141	57%	26	21	1	48	19%	249
CERANS YVRE BASKET	10	7	6	23	17%	1	3	13	14	23	54	40%	27	23	9	59	43%	136
LA FERTE BERNARD V.S.	21	14	19	54	26%	-	3	26	25	26	80	39%	28	24	18	70	34%	204
LA FLECHE US	30	16	15	61	27%	6	9	12	26	26	79	35%	21	19	44	84	38%	224
GUECELARD B.B.C.	26	9	6	41	28%	2	3	9	15	24	53	36%	14	14	26	54	36%	148
JOUE L'ABBE MONTBIZOT	57	8	12	77	39%	5	9	20	16	18	68	34%	13	18	24	55	28%	200
MAMERS S.A.	12	-	3	15	31%	-	10	2	3	7	22	46%	5	2	4	11	23%	48
LE MANS SAINT PAVIN	66	9	23	98	34%	3	23	8	37	36	107	37%	38	26	21	85	29%	290
MONTFORT SPORT BASKET	12	-	3	15	47%	-	-	-	2	2	4	13%	3	1	9	13	41%	32
LE MANS S.L.B.	39	1	5	45	57%	1	4	2	9	10	26	33%	8	-	-	8	10%	79
LE MANS C.S.S.G.	71	6	18	95	40%	2	16	19	23	21	81	34%	16	28	16	60	25%	236
LE MANS GSOS	54	13	12	79	44%	5	9	18	17	18	67	37%	16	9	10	35	19%	181
LE MANS JALT	23	2	28	53	22%	6	18	36	33	29	122	51%	26	23	13	62	26%	237
LE MANS J.C.M.	24	9	9	42	18%	4	12	29	39	28	112	49%	33	25	16	74	32%	228
LE MANS SCM	26	3	54	83	31%	10	27	37	39	32	145	54%	30	10	3	43	16%	271
ROUILLON E.G	17	14	11	42	31%	-	4	3	8	2	17	13%	21	27	28	76	56%	135
ANILLE BRAYE BASKET	30	8	12	50	37%	1	9	5	19	18	52	39%	13	10	9	32	24%	134
SAINT MARS LA BRIERE US	20	-	-	20	80%	-	-	-	-	-	0	0%	-	5	-	5	20%	25
ST MARS D OUTILLE LES MOUETTES	49	1	12	62	41%	3	8	14	9	24	58	38%	20	3	9	32	21%	152
SILLE LE PHILIPPE B.C	6	11	9	26	32%	-	3	4	13	18	38	47%	6	5	6	17	21%	81
LE MANS A.S.MADELEINE	13	5	30	48	25%	1	6	11	24	27	69	35%	30	24	24	78	40%	195
CONLIE B.C.	40	1	9	50	34%	-	1	11	19	22	53	36%	20	16	9	45	30%	148
CD72 – HORS ASSOCIATION – SARTHE	1	-	12	13	100%	-	-	-	-	-	0	0%	-	-	-	0	0%	13
CHANGE BASKET CLUB	43	-	29	72	41%	1	11	19	26	30	87	50%	15	-	-	15	9%	174
RUAUDIN JEUNESSES SPORTIVE	40	10	29	79	33%	6	22	28	28	9	93	38%	23	19	28	70	29%	242
BASKET CANTONAL MALICORNAIS	16	-	-	16	25%	-	1	2	7	8	18	28%	12	7	11	30	47%	64
LA CHARTRE A.S.	1	1	8	10	25%	-	5	8	7	3	23	58%	3	2	2	7	18%	40
LAIGNE ST GERVAIS CO	11	-	9	20	43%	-	-	2	8	13	23	50%	3	-	-	3	7%	46
LE GRAND LUCE UNION SPORTIVE	5	9	7	21	18%	1	5	16	16	26	64	55%	9	11	11	31	27%	116
MANSIGNE BASKET CLUB	14	-	4	18	49%	-	2	-	-	-	2	5%	7	2	8	17	46%	37
SABLE BASKET	25	18	21	64	26%	4	10	29	36	40	119	48%	31	20	13	64	26%	247
SOM BASKET-BALL	19	-	19	38	35%	2	4	10	21	18	55	50%	11	6	-	17	15%	110
CHAMPAGNE ES	-	-	7	7	18%	-	-	1	7	6	14	36%	6	5	7	18	46%	39
MULSANNE BASKET 2000	25	-	10	35	27%	2	6	14	22	22	66	51%	11	13	5	29	22%	130
SAVIGNE L'EVEQUE B.C.	14	-	3	17	36%	-	-	-	2	8	10	21%	10	10	-	20	43%	47
TELOCHE BASKET CLUB	1	-	7	8	21%	-	6	-	-	13	19	50%	6	2	3	11	29%	38
LE LUDE BASKET CLUB	-	-	-	0	-	-	-	-	-	-	0	-	-	-	-	0	-	0
ETIVAL BASKET CLUB	13	-	11	24	19%	6	13	16	23	13	71	56%	21	11	-	32	25%	127
FRESNAY /SARTHE	23	30	9	62	28%	2	13	22	24	19	80	37%	26	18	33	77	35%	219
LA CHAPELLE ST AUBIN	24	12	14	50	18%	2	15	28	31	48	124	44%	44	39	25	108	38%	282
ECOMMOY K.B.C.	14	-	4	18	23%	2	4	1	3	17	27	35%	15	10	8	33	42%	78
MAROLLAIS S.C.	-	-	6	6	23%	-	2	-	4	3	9	35%	7	4	-	11	42%	26
BASKET CLUB ROEZEEN	23	6	12	41	23%	-	6	8	24	20	58	32%	31	19	32	82	45%	181
BOULOIRE US	6	2	12	20	20%	-	4	3	13	13	33	34%	19	18	8	45	46%	98
NEUVILLE BASKET ASSOCIATION	24	3	13	40	31%	2	5	6	19	12	44	34%	17	12	15	44	34%	128
LOUE-BRULON	5	-	3	8	25%	-	2	2	4	8	16	50%	5	3	-	8	25%	32
LE MANS BASKET CORPO 72	-	-	-	0	-	-	-	-	-	-	0	-	-	-	-	0	-	0
ASCE MMA	22	-	-	22	100%	-	-	-	-	-	0	0%	-	-	-	0	0%	22
SETRAM U.S.	18	-	-	18	100%	-	-	-	-	-	0	0%	-	-	-	0	0%	18
TOTAL SARTHE	1139	231	606	1976	35%	95	338	570	814	861	2678	38%	806	618	538	1962	30%	6616

<i>Rang</i>	<i>CLUB</i>	<i>MASCULIN</i>	<i>FEMININ</i>	<i>TOTAL</i>	<i>% Masculin</i>	<i>% Féminin</i>
1	LE MANS SAINT PAVIN	195	95	290	67,24%	32,76%
2	LA CHAPELLE ST AUBIN	215	67	282	76,24%	23,76%
3	LE MANS SCM	249	22	271	91,88%	8,12%
4	COULAINES J.S.	141	108	249	56,63%	43,37%
5	SABLE BASKET	139	108	247	56,28%	43,72%
6	RUAUDIN JEUNESSES SPORTIVE	149	93	242	61,57%	38,43%
7	LE MANS JALT	231	6	237	97,47%	2,53%
8	LE MANS C.S.S.G.	188	48	236	79,66%	20,34%
9	LE MANS J.C.M.	154	74	228	67,54%	32,46%
10	LA FLECHE US	151	73	224	67,41%	32,59%
11	FRESNAY /SARTHE	138	81	219	63,01%	36,99%
12	LA FERTE BERNARD V.S.	141	63	204	69,12%	30,88%
13	JOUE L'ABBE MONTBIZOT	121	79	200	60,50%	39,50%
14	LE MANS A.S.MADELEINE	138	57	195	70,77%	29,23%
15	LE MANS GSOS	137	44	181	75,69%	24,31%
16	BASKET CLUB ROEZEEN	124	57	181	68,51%	31,49%
17	CHANGE BASKET CLUB	120	54	174	68,97%	31,03%
18	ST MARS D OUTILLE LES MOUETTES	96	56	152	63,16%	36,84%
19	ARNAGE U.S.	105	44	149	70,47%	29,53%
20	GUECELARD B.B.C.	78	70	148	52,70%	47,30%
21	CONLIE B.C.	105	43	148	70,95%	29,05%
22	CHATEAU DU LOIR C.O.C.	88	55	143	61,54%	38,46%
23	CERANS YVRE BASKET	89	47	136	65,44%	34,56%
24	ROUILLON E.G	93	42	135	68,89%	31,11%
25	ANILLE BRAYE BASKET	94	40	134	70,15%	29,85%
26	MULSANNE BASKET 2000	98	32	130	75,38%	24,62%
27	NEUVILLE BASKET ASSOCIATION	87	41	128	67,97%	32,03%
28	ETIVAL BASKET CLUB	75	52	127	59,06%	40,94%
29	LE GRAND LUCE UNION SPORTIVE	80	36	116	68,97%	31,03%
30	SOM BASKET-BALL	13	97	110	11,82%	88,18%
31	BOULOIRE US	65	33	98	66,33%	33,67%
32	SILLE LE PHILIPPE B.C	45	36	81	55,56%	44,44%
33	LE MANS S.L.B.	79	0	79	100,00%	0,00%
34	ECOMMOY K.B.C.	44	34	78	56,41%	43,59%
35	ALLONNES J.S.	43	29	72	59,72%	40,28%
36	BEAUMONT A.S.	44	21	65	67,69%	32,31%
37	BASKET CANTONAL MALICORNAIS	44	20	64	68,75%	31,25%
38	MAMERS S.A.	40	8	48	83,33%	16,67%
39	SAVIGNE L'EVEQUE B.C.	40	7	47	85,11%	14,89%
40	LAIGNE ST GERVAIS CO	34	12	46	73,91%	26,09%
41	LA CHARTRE A.S.	19	21	40	47,50%	52,50%
42	CHAMPAGNE ES	29	10	39	74,36%	25,64%
43	TELOCHE BASKET CLUB	18	20	38	47,37%	52,63%
44	MANSIGNE BASKET CLUB	25	12	37	67,57%	32,43%
45	LOUE-BRULON	28	4	32	87,50%	12,50%
46	MAROLLAIS S.C.	18	8	26	69,23%	30,77%
47	SAINT MARS LA BRIERE US	19	6	25	76,00%	24,00%
48	ASCE MMA	19	3	22	86,36%	13,64%
49	SETRAM U.S.	18	0	18	100,00%	0,00%
50	CD72 – HORS ASSOCIATION – SARTHE	13	0	13	100,00%	0,00%
51	LE LUDE BASKET CLUB	0	0	0	-	-
52						
53						
54						
55						
56						
57						
58						
Total		4516	2068	6584	68,59%	31,41%





ETAT COMPARATIF sur 2 saisons des licenciés Sarthois

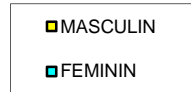
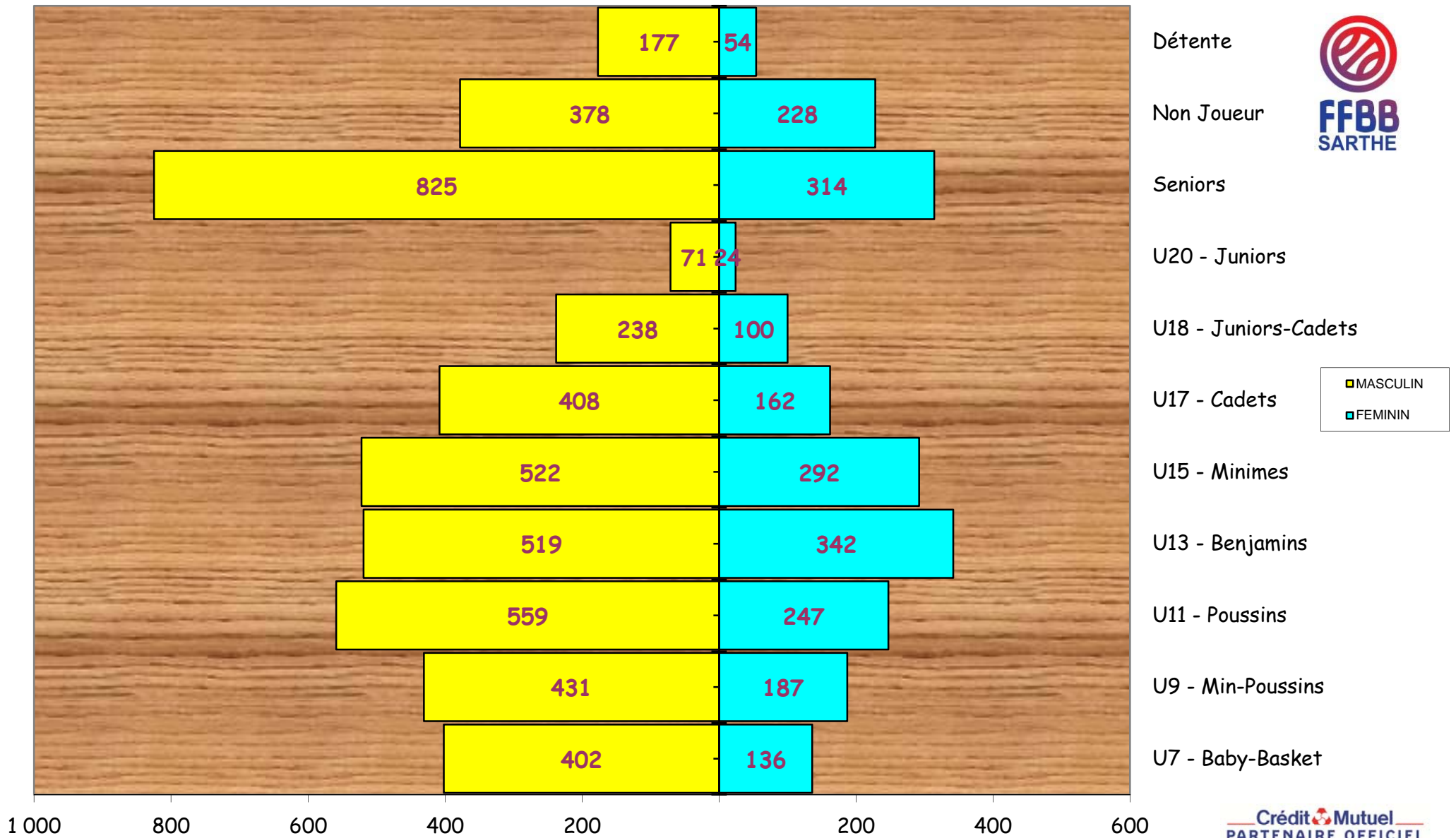
	SAISON				COMPARAISON	
	2017 / 2018 (chiffres en fin de saison)		2018 / 2019 (chiffres au 01/11/2018)		Ecart	%
CLUBS	51		51		0	0,00%
Masculin	4 926	68,37%	4 530	68,47%	-396	-8,74%
Féminin	2 279	31,63%	2 086	31,53%	-193	-9,25%
TOTAL	7 205		6 616		-589	-8,90%

CATEGORIES	MASCULINS			FEMININS		
	Saison 17/18	Saison 18/19	écart	Saison 17/18	Saison 18/19	écart
SENIORS	861	825	-36	317	314	-3
U20	84	71	-13	28	24	-4
U18	227	238	11	111	100	-11
U17	424	408	-16	188	162	-26
U15	535	522	-13	311	292	-19
U13	578	519	-59	316	342	26
U11	565	559	-6	302	247	-55
U9	499	431	-68	195	187	-8
U7	465	402	-63	172	136	-36
DETENTE	238	177	-61	85	54	-31
NON-JOUEURS	450	378	-72	254	228	-26
TOTAL	4 926	4 530	-396	2 279	2 086	-193

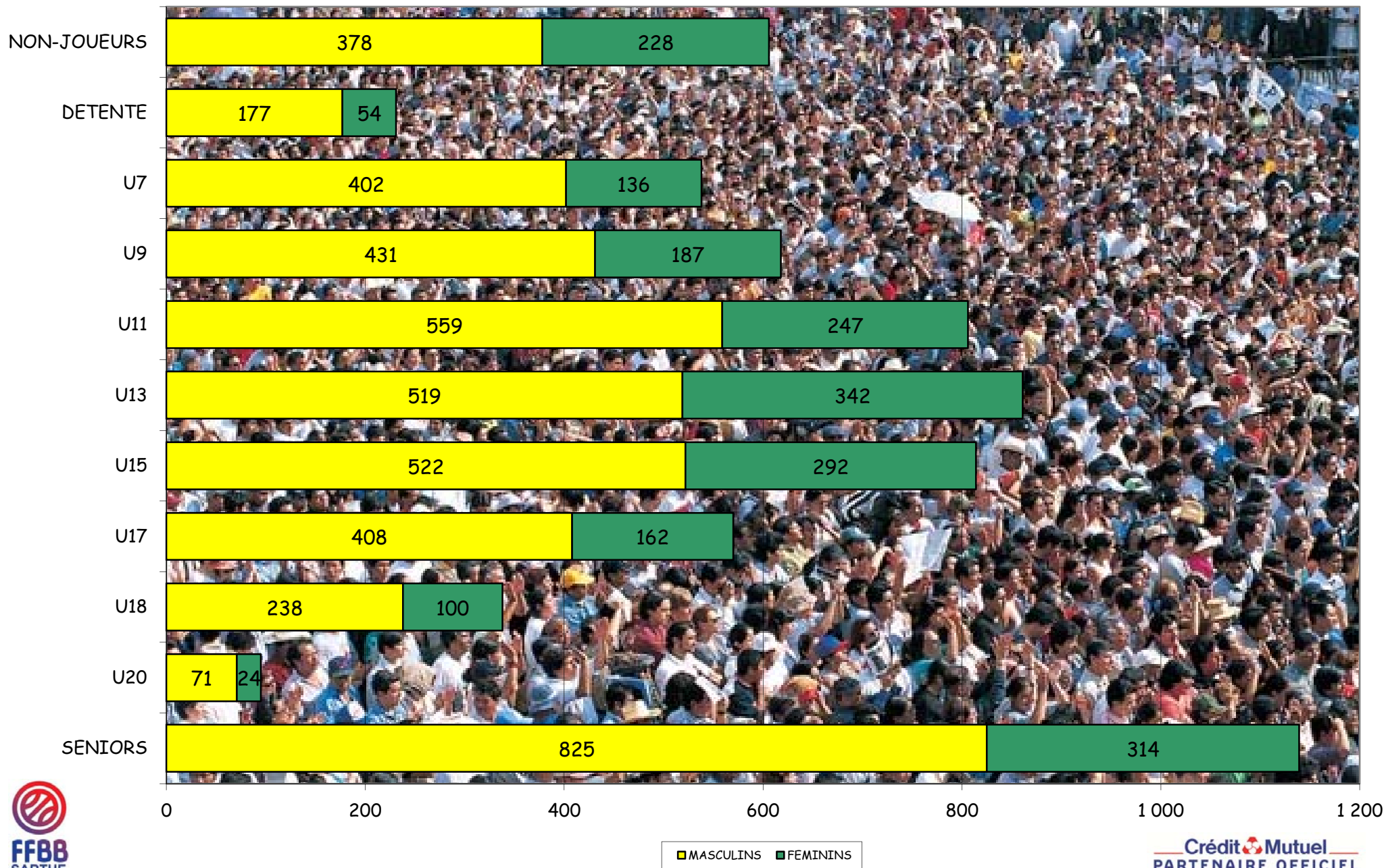
Moyenne de licenciés par clubs

129,73

Représentation par catégorie et sexe - Saison 2018-2019

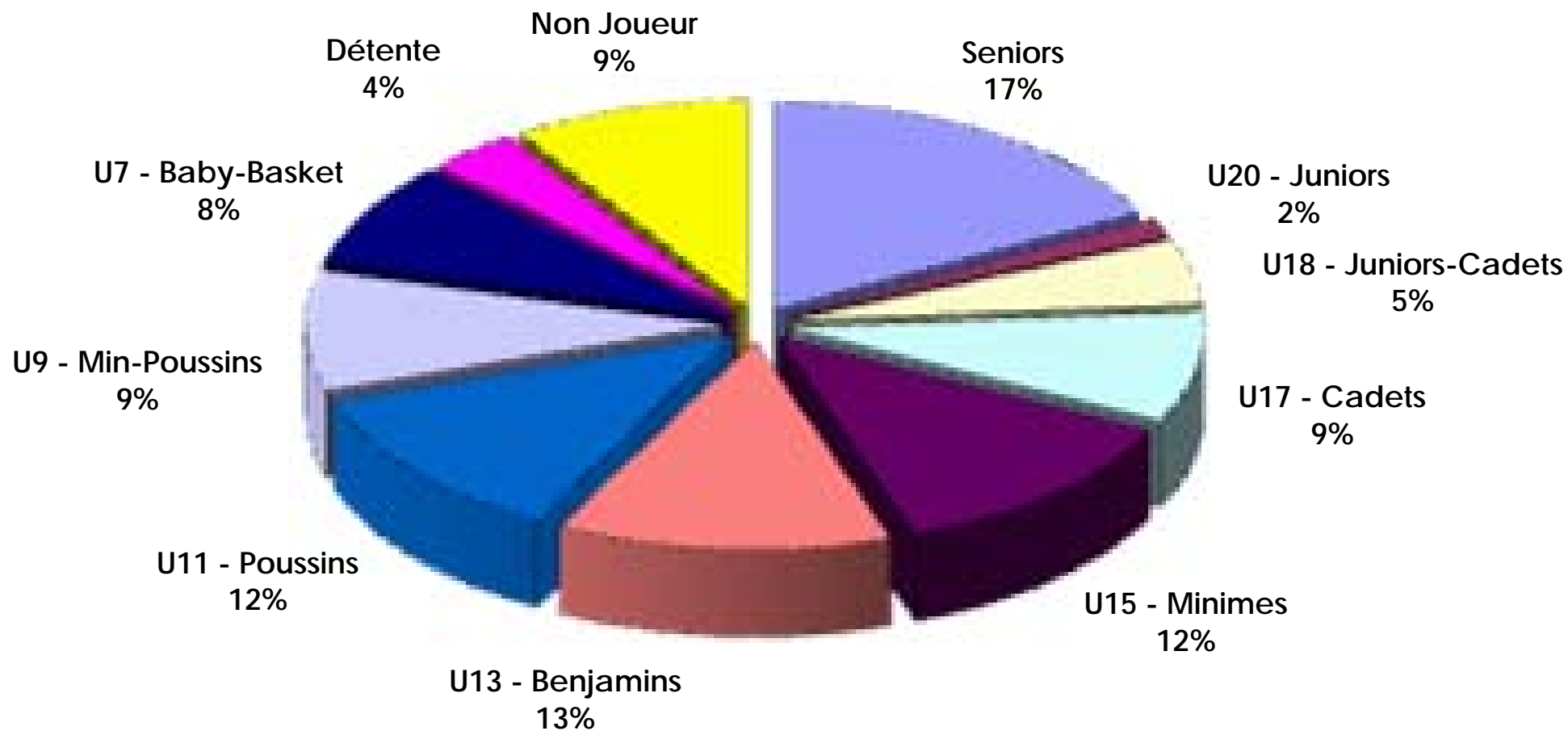


Graphe par catégorie et sexe





Représentation par catégories Saison 2018-2019





Représentation par type - saison 2018 - 2019

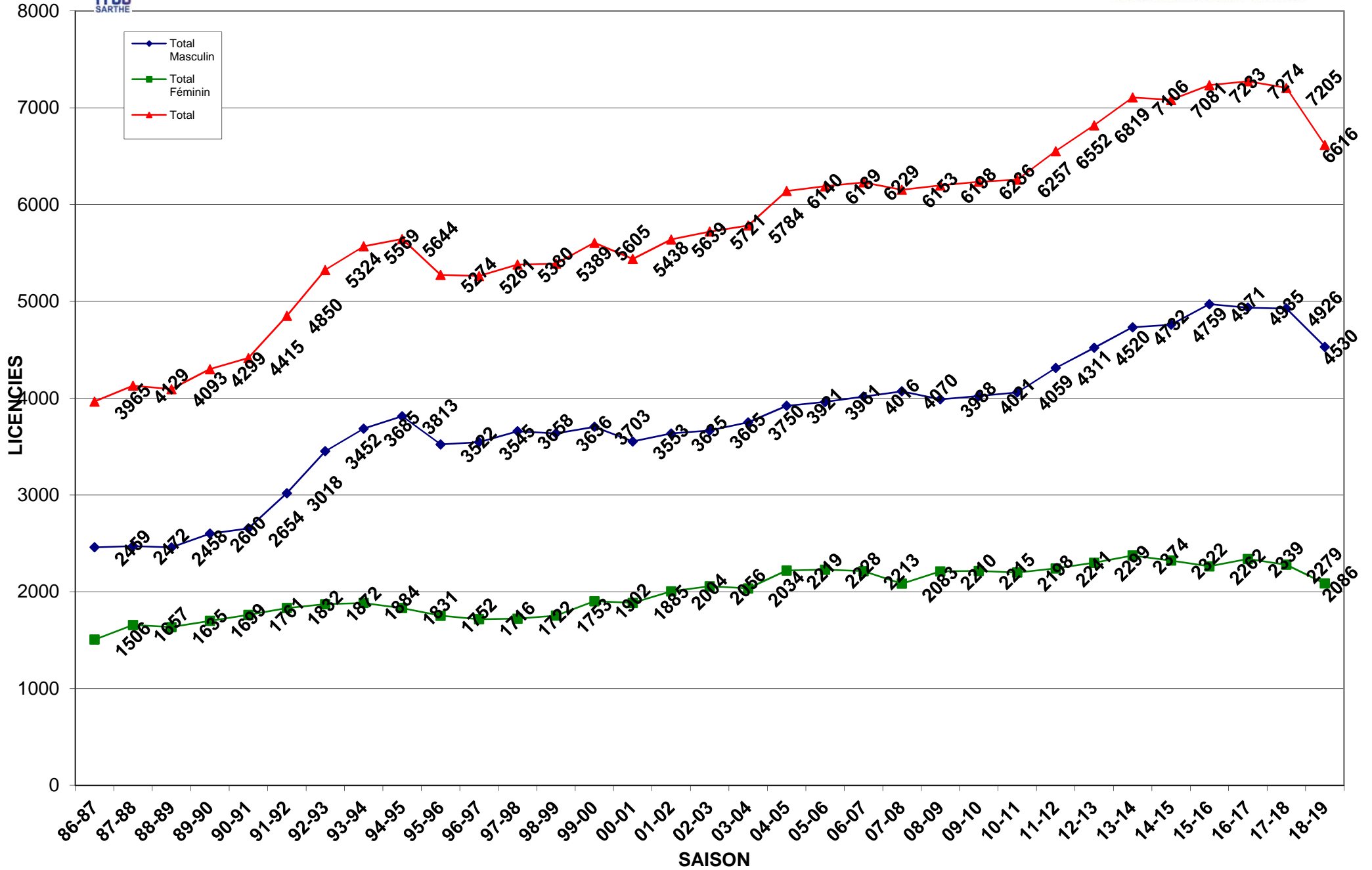
RENOUV./MUTATION
82%



CREATION
18%

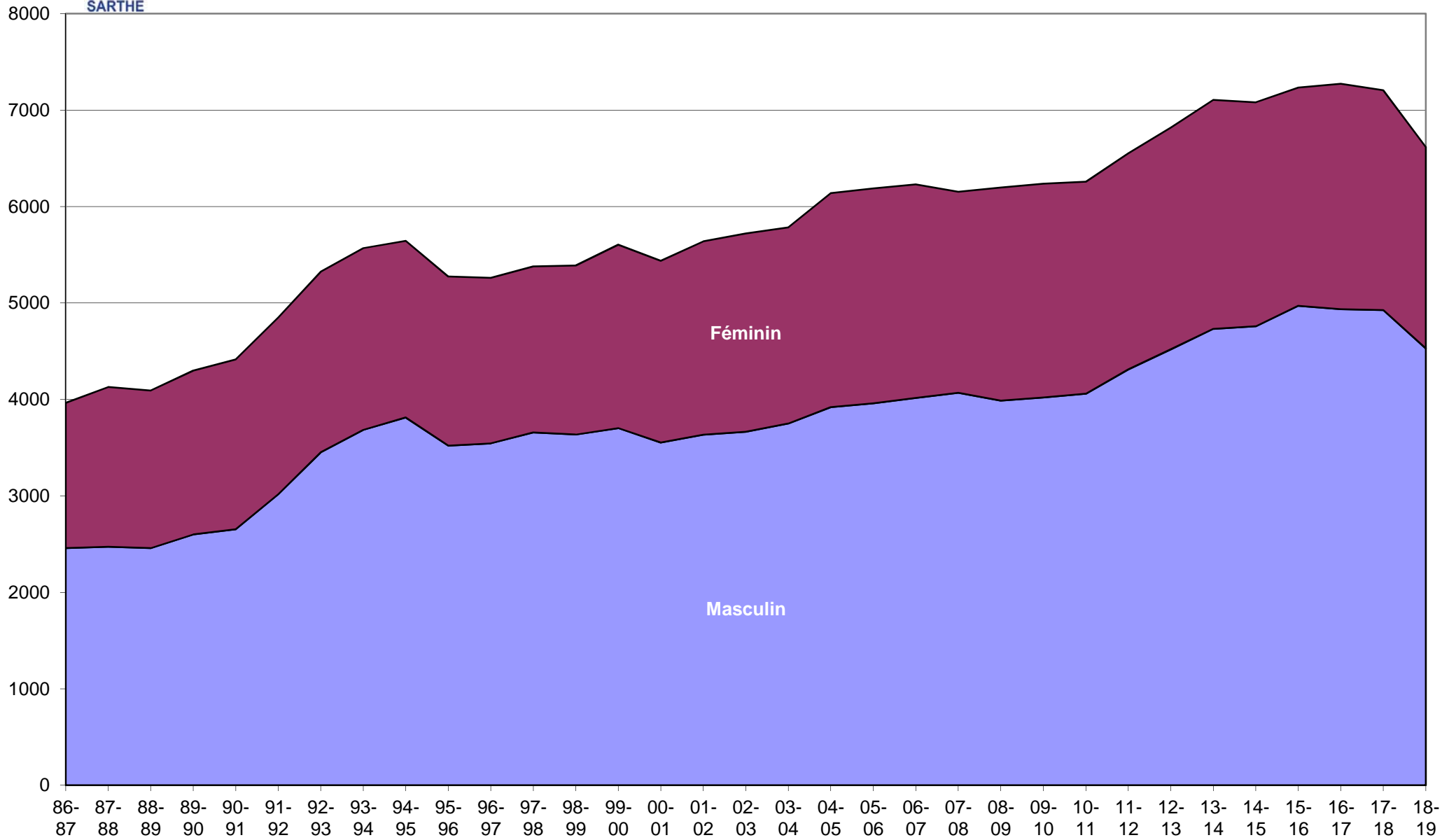


Evolution des licenciés depuis les 31 dernières saisons





Evolution par sexe sur les 32 dernières saisons





Crédit Mutuel
PARTENAIRE OFFICIEL

Saison	Total Masculin	Total Féminin	Total	% Augmentation	Différence
31-32	0	0	52	100,00%	52
32-33	0	0	83	37,35%	31
33-34	0	0	0	0,00%	-83
34-35	0	0	0	0,00%	0
35-36	0	0	0	0,00%	0
36-37	0	0	0	0,00%	0
37-38	0	0	0	0,00%	0
38-39	0	0	0	0,00%	0
39-40	0	0	0	0,00%	0
40-41	0	0	0	0,00%	0
41-42	0	0	0	0,00%	0
42-43	0	0	0	0,00%	0
43-44	0	0	0	0,00%	0
44-45	0	0	0	0,00%	0
45-46	0	0	0	0,00%	0
46-47	0	0	0	0,00%	0
47-48	0	0	52	100,00%	52
48-49	0	0	0	0,00%	-52
49-50	0	0	931	100,00%	931
50-51	0	0	935	0,43%	4
51-52	0	0	911	-2,63%	-24
52-53	0	0	792	-15,03%	-119
53-54	0	0	0	0,00%	-792
54-55	0	0	0	0,00%	0
55-56	0	0	0	0,00%	0
56-57	0	0	0	0,00%	0
57-58	0	0	0	0,00%	0
58-59	0	0	996	100,00%	996
59-60	0	0	0	0,00%	-996
60-61	0	0	0	0,00%	0
61-62	0	0	1258	100,00%	1258
62-63	0	0	1249	-0,72%	-9
63-64	0	0	0	0,00%	-1249
64-65	0	0	0	0,00%	0
65-66	0	0	1309	100,00%	1309
66-67	0	0	1355	3,39%	46
67-68	0	0	1759	22,97%	404
68-69	0	0	2104	16,40%	345
69-70	0	0	2032	-3,54%	-72
70-71	0	0	2120	4,15%	88
71-72	0	0	2535	16,37%	415
72-73	0	0	2542	0,28%	7
73-74	0	0	2731	6,92%	189
74-75	0	0	2973	8,14%	242
75-76	0	0	3061	2,87%	88
76-77	0	0	2880	-6,28%	-181
77-78	0	0	3208	10,22%	328
78-79	0	0	3471	7,58%	263
79-80	0	0	3770	7,93%	299
80-81	0	0	3977	5,20%	207



Crédit Mutuel
PARTENAIRE OFFICIEL

Saison	Total Masculin	Total Féminin	Total	% Augmentation	Différence
81-82	0	0	3987	0,25%	10
82-83	0	0	3883	-2,68%	-104
83-84	2349	1709	4058	4,31%	175
84-85	2586	1749	4335	6,39%	277
85-86	2714	1778	4492	3,50%	157
86-87	2459	1506	3965	-13,29%	-527
87-88	2472	1657	4129	3,97%	164
88-89	2458	1635	4093	-0,88%	-36
89-90	2600	1699	4299	4,79%	206
90-91	2654	1761	4415	2,63%	116
91-92	3018	1832	4850	8,97%	435
92-93	3452	1872	5324	8,90%	474
93-94	3685	1884	5569	4,40%	245
94-95	3813	1831	5644	1,33%	75
95-96	3522	1752	5274	-7,02%	-370
96-97	3545	1716	5261	-0,25%	-13
97-98	3658	1722	5380	2,21%	119
98-99	3636	1753	5389	0,17%	9
99-00	3703	1902	5605	3,85%	216
00-01	3553	1885	5438	-3,07%	-167
01-02	3635	2004	5639	3,56%	201
02-03	3665	2056	5721	1,43%	82
03-04	3750	2034	5784	1,09%	63
04-05	3921	2219	6140	5,80%	356
05-06	3961	2228	6189	0,79%	49
06-07	4016	2213	6229	0,64%	40
07-08	4070	2083	6153	-1,24%	-76
08-09	3988	2210	6198	0,73%	45
09-10	4021	2215	6236	0,61%	38
10-11	4059	2198	6257	0,34%	21
11-12	4311	2241	6552	4,50%	295
12-13	4520	2299	6819	3,92%	267
13-14	4732	2374	7106	4,04%	287
14-15	4759	2322	7081	-0,35%	-25
15-16	4971	2262	7233	2,10%	152



COMPARATIF SUR 8 SAISONS

	MASCULINS								FEMININS							
	Saison 11/12	Saison 12/13	Saison 13/14	Saison 14/15	Saison 15/16	Saison 16/17	Saison 17/18	Saison 18/19	Saison 11/12	Saison 12/13	Saison 13/14	Saison 14/15	Saison 15/16	Saison 16/17	Saison 17/18	Saison 18/19
SENIORS	780	800	775	932	969	887	861	825	353	364	357	346	329	336	317	314
U20 - JUNIORS	177	80	97	84	78	55	84	71	72	25	29	51	48	26	28	24
U18 - CADETS JUNIORS	142	249	236	219	219	216	227	238	73	145	143	132	103	105	111	100
U17 - CADETS	321	324	328	355	366	391	424	408	255	220	178	202	194	204	188	162
U15 - MINIMES	381	417	453	496	524	539	535	522	253	244	294	253	250	267	311	292
U13 - BENJAMINS	411	472	520	539	516	597	578	519	289	288	276	304	335	339	316	342
U11 - POUSSINS	523	518	552	557	633	597	565	559	278	310	346	304	330	358	302	247
U9 - MINI-POUSSINS	458	504	516	499	575	536	499	431	221	214	207	233	227	224	195	187
U7 - BABY	441	429	485	442	469	474	465	402	149	163	167	141	139	154	172	136
DETENTE	335	302	357	232	213	208	238	177	100	98	134	120	83	91	85	54
NON-JOUEURS	342	425	413	404	410	435	450	378	198	228	243	236	224	235	254	228
TOTAL	4 311	4 520	4 732	4 759	4 972	4 935	4 926	4 530	2 241	2 299	2 374	2 322	2 262	2 339	2 279	2 086
Ecart		209	212	27	213	-37	-9	-396		58	75	-52	-60	77	-60	-193