

# TABLEAU DE BORD DES LICENCIÉS

## COMITÉ DE LA SARTHE

A la date du : **01/10/2018**

**ECART - 1689**

	Saison en cours		Saison précédente *	
	2018-2019	%	2017-2018	%
<b>MASCULINS</b>	<b>3 751</b>	<b>68,00%</b>	<b>4 926</b>	<b>68,37%</b>
<b>FEMINIENS</b>	<b>1 765</b>	<b>32,00%</b>	<b>2 279</b>	<b>31,63%</b>
<b>TOTAL</b>	<b>5 516</b>		<b>7 205</b>	
<b>Seniors</b>	<b>987</b>	<b>17,89%</b>	<b>1 178</b>	<b>16,35%</b>
<b>U20 - Juniors</b>	<b>89</b>	<b>1,61%</b>	<b>112</b>	<b>1,55%</b>
<b>U18 - Juniors-Cadets</b>	<b>316</b>	<b>5,73%</b>	<b>338</b>	<b>4,69%</b>
<b>U17 - Cadets</b>	<b>534</b>	<b>9,68%</b>	<b>612</b>	<b>8,49%</b>
<b>U15 - Minimes</b>	<b>736</b>	<b>13,34%</b>	<b>846</b>	<b>11,74%</b>
<b>U13 - Benjamins</b>	<b>776</b>	<b>14,07%</b>	<b>894</b>	<b>12,41%</b>
<b>U11 - Poussins</b>	<b>703</b>	<b>12,74%</b>	<b>867</b>	<b>12,03%</b>
<b>U9 - Min-Poussins</b>	<b>430</b>	<b>7,80%</b>	<b>694</b>	<b>9,63%</b>
<b>U7 - Baby-Basket</b>	<b>272</b>	<b>4,93%</b>	<b>637</b>	<b>8,84%</b>
<b>Détente</b>	<b>158</b>	<b>2,86%</b>	<b>323</b>	<b>4,48%</b>
<b>Non Joueur</b>	<b>515</b>	<b>9,34%</b>	<b>704</b>	<b>9,77%</b>

Catégorie	MASCULIN				FEMININ				Catégorie
	18-19	%	17-18	Ecart	18-19	%	17-18	Ecart	
Seniors	696	18,56%	861	- 165	291	16,49%	317	- 26	Seniors
U20 - Juniors	65	1,73%	84	- 19	24	1,36%	28	- 4	U20 - Juniors
U18 - Juniors-Cadets	217	5,79%	227	- 10	99	5,61%	111	- 12	U18 - Juniors-Cadets
U17 - Cadets	386	10,29%	424	- 38	148	8,39%	188	- 40	U17 - Cadets
U15 - Minimes	476	12,69%	535	- 59	260	14,73%	311	- 51	U15 - Minimes
U13 - Benjamins	466	12,42%	578	- 112	310	17,56%	316	- 6	U13 - Benjamins
U11 - Poussins	495	13,20%	565	- 70	208	11,78%	302	- 94	U11 - Poussins
U9 - Min-Poussins	312	8,32%	499	- 187	118	6,69%	195	- 77	U9 - Min-Poussins
U7 - Baby-Basket	200	5,33%	465	- 265	72	4,08%	172	- 100	U7 - Baby-Basket
Détente	116	3,09%	238	- 122	42	2,38%	85	- 43	Détente
Non Joueur	322	8,58%	450	- 128	193	10,93%	254	- 61	Non Joueur
<b>TOTAL</b>	<b>3 751</b>	<b>68,00%</b>	<b>4 926</b>	<b>- 1175</b>	<b>1 765</b>	<b>32,00%</b>	<b>2 279</b>	<b>- 514</b>	<b>TOTAL</b>

	Masculin	%	Féminin	%
<b>FFBB</b>	<b>231 626</b>	<b>64,03%</b>	<b>130 130</b>	<b>35,97%</b>
<b>Ligue</b>	<b>30 664</b>	<b>55,08%</b>	<b>25 005</b>	<b>44,92%</b>
<b>Sarthe</b>	<b>3 751</b>	<b>68,00%</b>	<b>1 765</b>	<b>32,00%</b>

La Ligue Pays de Loire représente **15,39%** de la FFBB  
 La Sarthe représente **9,91%** de la Ligue Pays de Loire  
 La Sarthe représente **1,52%** de la FFBB

Moyenne de licenciés par clubs	<b>114,92</b>
Nombres de clubs pris en compte	<b>48</b>

\* les chiffres de 2017-2018 sont bien sur ceux de fin de saison

Édité par la Commission Qualifications  
 Marcel GUIBERT

2018-2019		
<b>CREATION</b>	<b>NC</b>	<b>nc</b>
<b>RENOUVELLEMENT/MUTATION</b>	<b>NC</b>	<b>nc</b>

COMPARATIF SUR DEUX SAISON A LA MEME DATE						
Saison 2017-2018 au	01/10/2017	écart	Saison 2018-2019 au	01/10/2018		
<b>HOMMES</b>	3 955	<b>68,63%</b>	<b>- 204</b>	<b>HOMMES</b>	3 751	68,00%
<b>FEMMES</b>	1 808	<b>31,37%</b>	<b>- 43</b>	<b>FEMMES</b>	1 765	32,00%
<b>TOTAL</b>	<b>5 763</b>			<b>TOTAL</b>	<b>5 516</b>	
	Différence	<b>- 247</b>	<b>-4,29%</b>			

Rang	CLUB	MASCULIN	FEMININ	100	EFFECTIF >= SAISON n-1	
				99	EFFECTIF < SAISON n-1	
1	<b>LE MANS SAINT PAVIN</b>	179	90	269	66,34%	33,46%
2	<b>LE MANS SCM</b>	243	17	260	93,46%	6,54%
3	<b>LA CHAPELLE ST AUBIN</b>	190	57	247	76,92%	23,08%
4	<b>COULAINES J.S.</b>	132	96	228	57,89%	42,11%
5	<b>SABLE BASKET</b>	122	96	218	55,96%	44,04%
6	<b>LE MANS JALT</b>	210	5	215	97,67%	2,33%
7	<b>RUAUDIN JEUNESSES SPORTIVE</b>	123	86	209	58,85%	41,15%
8	<b>LE MANS J.C.M.</b>	125	57	182	68,68%	31,32%
9	<b>LA FERTE BERNARD V.S.</b>	123	55	178	69,10%	30,90%
10	<b>LA FLECHE US</b>	117	60	177	66,10%	33,90%



# Top 10 des Clubs Sarthois

## Top 10 des licenciés par clubs

Place	CLUB	MASCULIN	FEMININ	TOTAL	% Masculin	% Féminin
1	LE MANS SAINT PAVIN	179	90	269	66,54%	33,46%
2	LE MANS SCM	243	17	260	93,46%	6,54%
3	LA CHAPELLE ST AUBIN	190	57	247	76,92%	23,08%
4	COULAINES J.S.	132	96	228	57,89%	42,11%
5	SABLE BASKET	122	96	218	55,96%	44,04%
6	LE MANS JALT	210	5	215	97,67%	2,33%
7	RUAUDIN JEUNESSES SPORTIVE	123	86	209	58,85%	41,15%
8	LE MANS J.C.M.	125	57	182	68,68%	31,32%
9	LA FERTE BERNARD V.S.	123	55	178	69,10%	30,90%
10	LA FLECHE US	117	60	177	66,10%	33,90%

## Top 10 Clubs - Licence Senior

Place	CLUB	MASCULIN	FEMININ	TOTAL	% Masculin	% Féminin
1	LE MANS SAINT PAVIN	32	31	63	50,79%	49,21%
2	JOUE L'ABBE MONTBIZOT	32	24	56	57,14%	42,86%
3	LE MANS C.S.S.G.	36	20	56	64,29%	35,71%
4	LE MANS GSOS	35	11	46	76,09%	23,91%
5	ST MARS D OUILLE LES MOUETTES	30	16	46	65,22%	34,78%
6	RUAUDIN JEUNESSES SPORTIVE	14	24	38	36,84%	63,16%
7	CHANGE BASKET CLUB	37	0	37	100,00%	0,00%
8	ARNAGE U.S.	28	7	35	80,00%	20,00%
9	COULAINES J.S.	21	12	33	63,64%	36,36%
10	LE MANS S.L.B.	33	0	33	100,00%	0,00%

## Top 10 Clubs - Licence U20 (Junior)

Place	CLUB	MASCULIN	FEMININ	TOTAL	% Masculin	% Féminin
1	LE MANS SCM	10	0	10	100,00%	0,00%
2	COULAINES J.S.	4	2	6	66,67%	33,33%
3	LE MANS JALT	6	0	6	100,00%	0,00%
4	RUAUDIN JEUNESSES SPORTIVE	3	3	6	50,00%	50,00%
5	ETIVAL BASKET CLUB	3	3	6	50,00%	50,00%
6	LE MANS GSOS	5	0	5	100,00%	0,00%
7	ALLONNES J.S.	4	0	4	100,00%	0,00%
8	CHATEAU DU LOIR C.O.C.	2	2	4	50,00%	50,00%
9	LA FLECHE US	3	1	4	75,00%	25,00%
10	SABLE BASKET	3	1	4	75,00%	25,00%

## Top 10 Clubs - Licence U18 (Junior/Cadet)

Place	CLUB	MASCULIN	FEMININ	TOTAL	% Masculin	% Féminin
1	LE MANS SCM	26	0	26	100,00%	0,00%
2	LE MANS SAINT PAVIN	14	9	23	60,87%	39,13%
3	RUAUDIN JEUNESSES SPORTIVE	10	12	22	45,45%	54,55%
4	LE MANS JALT	17	0	17	100,00%	0,00%
5	LA CHAPELLE ST AUBIN	15	0	15	100,00%	0,00%
6	LE MANS C.S.S.G.	10	3	13	76,92%	23,08%
7	ETIVAL BASKET CLUB	11	2	13	84,62%	15,38%
8	COULAINES J.S.	5	5	10	50,00%	50,00%
9	LE MANS J.C.M.	6	4	10	60,00%	40,00%
10	CHANGE BASKET CLUB	8	2	10	80,00%	20,00%

## Top 10 Clubs - Licence U17 (Cadet)

Place	CLUB	MASCULIN	FEMININ	TOTAL	% Masculin	% Féminin
1	COULAINES J.S.	21	18	39	53,85%	46,15%
2	LE MANS JALT	36	0	36	100,00%	0,00%
3	LE MANS SCM	36	0	36	100,00%	0,00%
4	SABLE BASKET	18	11	29	62,07%	37,93%
5	LA CHAPELLE ST AUBIN	21	7	28	75,00%	25,00%
6	RUAUDIN JEUNESSES SPORTIVE	12	14	26	46,15%	53,85%
7	LA FERTE BERNARD V.S.	17	7	24	70,83%	29,17%
8	LE MANS J.C.M.	22	2	24	91,67%	8,33%
9	FRESNAY /SARTHE	12	8	20	60,00%	40,00%
10	JOUE L'ABBE MONTBIZOT	9	10	19	47,37%	52,63%

## Top 10 Clubs - Licence U15 (Minime)

Place	CLUB	MASCULIN	FEMININ	TOTAL	% Masculin	% Féminin
1	COULAINES J.S.	19	26	45	42,22%	57,78%
2	LE MANS SCM	39	0	39	100,00%	0,00%
3	LE MANS SAINT PAVIN	29	8	37	78,38%	21,62%
4	SABLE BASKET	12	20	32	37,50%	62,50%
5	LE MANS J.C.M.	22	9	31	70,97%	29,03%
6	LE MANS JALT	30	0	30	100,00%	0,00%
7	LA CHAPELLE ST AUBIN	20	9	29	68,97%	31,03%
8	RUAUDIN JEUNESSES SPORTIVE	16	11	27	59,26%	40,74%
9	CHANGE BASKET CLUB	18	8	26	69,23%	30,77%
10	CHATEAU DU LOIR C.O.C.	17	8	25	68,00%	32,00%

## Top 10 Clubs - Licence U13 (Benjamin)

Place	CLUB	MASCULIN	FEMININ	TOTAL	% Masculin	% Féminin
1	LA CHAPELLE ST AUBIN	31	15	46	67,39%	32,61%
2	COULAINES J.S.	23	15	38	60,53%	39,47%
3	SABLE BASKET	18	20	38	47,37%	52,63%
4	LE MANS SAINT PAVIN	19	15	34	55,88%	44,12%
5	LE MANS SCM	30	2	32	93,75%	6,25%
6	CHANGE BASKET CLUB	11	19	30	36,67%	63,33%
7	LE MANS JALT	26	0	26	100,00%	0,00%
8	CHATEAU DU LOIR C.O.C.	16	9	25	64,00%	36,00%
9	LA FLECHE US	18	7	25	72,00%	28,00%
10	LE MANS J.C.M.	16	9	25	64,00%	36,00%

## Top 10 Clubs - Licence U11 (Poussin)

Place	CLUB	MASCULIN	FEMININ	TOTAL	% Masculin	% Féminin
1	LA CHAPELLE ST AUBIN	33	11	44	75,00%	25,00%
2	LE MANS SAINT PAVIN	26	9	35	74,29%	25,71%
3	LE MANS J.C.M.	21	10	31	67,74%	32,26%
4	LE MANS SCM	29	1	30	96,67%	3,33%
5	LE MANS A.S.MADELEINE	20	10	30	66,67%	33,33%
6	BASKET CLUB ROEZEEN	19	10	29	65,52%	34,48%
7	LA FERTE BERNARD V.S.	23	4	27	85,19%	14,81%
8	SABLE BASKET	13	14	27	48,15%	51,85%
9	LE MANS JALT	25	0	25	100,00%	0,00%
10	CERANS YVRE BASKET	16	7	23	69,57%	30,43%

## Top 10 Clubs - Licence U9 (Mini Poussin)

Place	CLUB	MASCULIN	FEMININ	TOTAL	% Masculin	% Féminin
1	ROUILLON E.G	14	10	24	58,33%	41,67%
2	LA CHAPELLE ST AUBIN	21	3	24	87,50%	12,50%
3	LE MANS SAINT PAVIN	17	6	23	73,91%	26,09%
4	LA FERTE BERNARD V.S.	15	6	21	71,43%	28,57%
5	CERANS YVRE BASKET	15	4	19	78,95%	21,05%
6	LE MANS JALT	18	1	19	94,74%	5,26%
7	LE MANS A.S.MADELEINE	14	5	19	73,68%	26,32%
8	ARNAGE U.S.	13	4	17	76,47%	23,53%
9	LE MANS C.S.S.G.	15	2	17	88,24%	11,76%
10	LE MANS J.C.M.	8	8	16	50,00%	50,00%

## Top 10 Clubs - Licence U7 (Baby Basket)

Place	CLUB	MASCULIN	FEMININ	TOTAL	% Masculin	% Féminin
1	ROUILLON E.G	16	6	22	72,73%	27,27%
2	LA FLECHE US	11	8	19	57,89%	42,11%
3	GUECELARD B.B.C.	11	5	16	68,75%	31,25%
4	LE MANS SAINT PAVIN	13	3	16	81,25%	18,75%
5	RUAUDIN JEUNESSES SPORTIVE	13	3	16	81,25%	18,75%
6	LE MANS A.S.MADELEINE	11	4	15	73,33%	26,67%
7	BASKET CLUB ROEZEEN	12	3	15	80,00%	20,00%
8	LA CHAPELLE ST AUBIN	13	1	14	92,86%	7,14%
9	LA FERTE BERNARD V.S.	10	3	13	76,92%	23,08%
10	FRESNAY /SARTHE	9	2	11	81,82%	18,18%

## Top 10 Clubs - Licence Déténté

Place	CLUB	MASCULIN	FEMININ	TOTAL	% Masculin	% Féminin
1	FRESNAY /SARTHE	13	3	16	81,25%	18,75%
2	LA FERTE BERNARD V.S.	8	5	13	61,54%	38,46%
3	SABLE BASKET	8	5	13	61,54%	38,46%
4	ROUILLON E.G	9	2	11	81,82%	18,18%
5	LE MANS GSOS	6	3	9	66,67%	33,33%
6	RUAUDIN JEUNESSES SPORTIVE	9	0	9	100,00%	0,00%
7	LA CHAPELLE ST AUBIN	9	0	9	100,00%	0,00%
8	LA FLECHE US	5	3	8	62,50%	37,50%
9	GUECELARD B.B.C.	6	2	8	75,00%	26,67%
10	ANILLE BRAYE BASKET	5	3	8	62,50%	37,50%

## Top 10 Clubs - Licence Non Joueur

Place	CLUB	MASCULIN	FEMININ	TOTAL	% Masculin	% Féminin
1	LE MANS SCM	35	11	46	76,09%	23,91%
2	LE MANS A.S.MADELEINE	17	11	28	60,71%	39,29%
3	LE MANS JALT	20	4	24	83,33%	16,67%
4	COULAINES J.S.	16	7	23	69,57%	30,43%
5	RUAUDIN JEUNESSES SPORTIVE	15	8	23	65,22%	34,78%
6	CHANGE BASKET CLUB	13	9	22	59,09%	40,91%
7	LE MANS SAINT PAVIN	16	5	21	76,19%	23,81%
8	SABLE BASKET	10	10	20	50,00%	50,00%
9	SOM BASKET-BALL	12	6	18	66,67%	33,33%
10	LE MANS C.S.S.G.	14	3	17	82,35%	17,65%

# Top 20 des Clubs Sarthois

**Top 20 des licenciés par clubs**

Place	CLUB	MASCULIN	FEMININ	TOTAL	% Masculin	% Féminin
1	LE MANS SAINT PAVIN	179	90	269	66,54%	33,46%
2	LE MANS SCM	243	17	260	93,46%	6,54%
3	LA CHAPELLE ST AUBIN	190	57	247	76,92%	23,08%
4	COULAINES J.S.	132	96	228	57,89%	42,11%
5	SABLE BASKET	122	96	218	55,96%	44,04%
6	LE MANS JALT	210	5	215	97,67%	2,33%
7	RUAUDIN JEUNESSES SPORTIVE	123	86	209	58,85%	41,15%
8	LE MANS J.C.M.	125	57	182	68,68%	31,32%
9	LA FERTE BERNARD V.S.	123	55	178	69,10%	30,90%
10	LA FLECHE US	117	60	177	66,10%	33,90%
11	LE MANS A.S.MADELEINE	122	49	171	71,35%	28,65%
12	LE MANS C.S.S.G.	126	38	166	77,11%	22,89%
13	LE MANS GSOS	119	42	161	73,91%	26,09%
14	CHANGE BASKET CLUB	108	52	160	67,50%	32,50%
15	JOUE L'ABBE MONTBIZOT	89	67	156	57,05%	42,95%
16	BASKET CLUB ROEZEEN	107	45	152	70,39%	29,61%
17	FRESNAY /SARTHE	94	55	149	63,09%	36,91%
18	ST MARS D OUTILLE LES MOUETTES	91	53	144	63,19%	36,81%
19	GUECELARD B.B.C.	68	62	130	52,31%	47,69%
20	CHATEAU DU LOIR C.O.C.	76	49	125	60,80%	39,20%

**Top 20 Clubs - Licence Senior**

Place	CLUB	MASCULIN	FEMININ	TOTAL	% Masculin	% Féminin
1	LE MANS SAINT PAVIN	32	31	63	50,79%	49,21%
2	JOUE L'ABBE MONTBIZOT	32	24	56	57,14%	42,86%
3	LE MANS C.S.S.G.	36	20	56	64,29%	35,71%
4	LE MANS GSOS	35	11	46	76,09%	23,91%
5	ST MARS D OUTILLE LES MOUETTES	30	16	46	65,22%	34,78%
6	RUAUDIN JEUNESSES SPORTIVE	14	24	38	36,84%	63,16%
7	CHANGE BASKET CLUB	37	0	37	100,00%	0,00%
8	ARNAGE U.S.	28	7	35	80,00%	20,00%
9	COULAINES J.S.	21	12	33	63,64%	36,36%
10	LE MANS S.L.B.	33	0	33	100,00%	0,00%
11	LA FLECHE US	20	10	30	66,67%	33,33%
12	ANILLE BRAYE BASKET	18	10	28	64,29%	35,71%
13	CONLIE B.C.	18	10	28	64,29%	35,71%
14	GUECELARD B.B.C.	21	5	26	80,77%	19,23%
15	LE MANS SCM	24	1	25	96,00%	4,00%
16	MULSANNE BASKET 2000	16	9	25	64,00%	36,00%
17	LA CHAPELLE ST AUBIN	16	9	25	64,00%	36,00%
18	LE MANS J.C.M.	14	9	23	60,87%	39,13%
19	LE MANS JALT	22	0	22	100,00%	0,00%
20	BASKET CLUB ROEZEEN	22	0	22	100,00%	0,00%

**Top 20 Clubs - Licence U20 (Junior)**

Place	CLUB	MASCULIN	FEMININ	TOTAL	% Masculin	% Féminin
1	LE MANS SCM	10	0	10	100,00%	0,00%
2	COULAINES J.S.	4	2	6	66,67%	33,33%
3	LE MANS JALT	6	0	6	100,00%	0,00%
4	RUAUDIN JEUNESSES SPORTIVE	3	3	6	50,00%	50,00%
5	ETIVAL BASKET CLUB	3	3	6	50,00%	50,00%
6	LE MANS GSOS	5	0	5	100,00%	0,00%
7	ALLONNES J.S.	4	0	4	100,00%	0,00%
8	CHATEAU DU LOIR C.O.C.	2	2	4	50,00%	50,00%
9	LA FLECHE US	3	1	4	75,00%	25,00%
10	SABLE BASKET	3	1	4	75,00%	25,00%
11	JOUE L'ABBE MONTBIZOT	3	0	3	100,00%	0,00%
12	LE MANS SAINT PAVIN	3	0	3	100,00%	0,00%
13	ST MARS D OUTILLE LES MOUETTES	2	1	3	66,67%	33,33%
14	GUECELARD B.B.C.	1	1	2	50,00%	50,00%
15	LE MANS C.S.S.G.	2	0	2	100,00%	0,00%
16	LE MANS J.C.M.	2	0	2	100,00%	0,00%
17	SOM BASKET-BALL	0	2	2	0,00%	100,00%
18	MULSANNE BASKET 2000	1	1	2	50,00%	50,00%
19	FRESNAY /SARTHE	0	2	2	0,00%	100,00%
20	LA CHAPELLE ST AUBIN	1	1	2	50,00%	50,00%

**Top 20 Clubs - Licence U18 (Junior/Cadet)**

Place	CLUB	MASCULIN	FEMININ	TOTAL	% Masculin	% Féminin
1	LE MANS SCM	26	0	26	100,00%	0,00%
2	LE MANS SAINT PAVIN	14	9	23	60,87%	39,13%
3	RUAUDIN JEUNESSES SPORTIVE	10	12	22	45,45%	54,55%
4	LE MANS JALT	17	0	17	100,00%	0,00%
5	LA CHAPELLE ST AUBIN	15	0	15	100,00%	0,00%
6	LE MANS C.S.S.G.	10	3	13	76,92%	23,08%
7	ETIVAL BASKET CLUB	11	2	13	84,62%	15,38%
8	COULAINES J.S.	5	5	10	50,00%	50,00%
9	LE MANS J.C.M.	4	4	10	60,00%	40,00%
10	CHANGE BASKET CLUB	8	2	10	80,00%	20,00%
11	SABLE BASKET	7	3	10	70,00%	30,00%
12	FRESNAY /SARTHE	7	3	10	70,00%	30,00%
13	JOUE L'ABBE MONTBIZOT	6	3	9	66,67%	33,33%
14	ARNAGE U.S.	7	1	8	87,50%	12,50%
15	LA FLECHE US	5	3	8	62,50%	37,50%
16	LE MANS GSOS	5	3	8	62,50%	37,50%
17	ANILLE BRAYE BASKET	6	2	8	75,00%	25,00%
18	ST MARS D OUTILLE LES MOUETTES	5	3	8	62,50%	37,50%
19	MAMERS S.A.	7	0	7	100,00%	0,00%
20	LE MANS A.S.MADELEINE	6	0	6	100,00%	0,00%

**Top 20 Clubs - Licence U17 (Cadet)**

Place	CLUB	MASCULIN	FEMININ	TOTAL	% Masculin	% Féminin
1	COULAINES J.S.	21	18	39	53,85%	46,15%
2	LE MANS JALT	36	0	36	100,00%	0,00%
3	LE MANS SCM	36	0	36	100,00%	0,00%
4	SABLE BASKET	18	11	29	62,07%	37,93%
5	LA CHAPELLE ST AUBIN	21	7	28	75,00%	25,00%
6	RUAUDIN JEUNESSES SPORTIVE	12	14	26	46,15%	53,85%
7	LA FERTE BERNARD V.S.	17	7	24	70,83%	29,17%
8	LE MANS J.C.M.	22	2	24	91,67%	8,33%
9	FRESNAY /SARTHE	12	8	20	60,00%	40,00%
10	JOUE L'ABBE MONTBIZOT	9	10	19	47,37%	52,63%
11	CHANGE BASKET CLUB	12	7	19	63,16%	36,84%
12	LE MANS GSOS	17	0	17	100,00%	0,00%
13	ETIVAL BASKET CLUB	8	8	16	50,00%	50,00%
14	LE MANS C.S.S.G.	15	0	15	100,00%	0,00%
15	ST MARS D OUTILLE LES MOUETTES	12	2	14	85,71%	14,29%
16	ARNAGE U.S.	10	3	13	76,92%	23,08%
17	LE GRAND LUCE UNION SPORTIVE	9	4	13	69,23%	30,77%
18	MULSANNE BASKET 2000	12	1	13	92,31%	7,69%
19	CHATEAU DU LOIR C.O.C.	8	4	12	66,67%	33,33%
20	CERANS VVRE BASKET	11	1	12	91,67%	8,33%

**Top 20 Clubs - Licence U15 (Minime)**

Place	CLUB	MASCULIN	FEMININ	TOTAL	% Masculin	% Féminin
1	COULAINES J.S.	19	26	45	42,22%	57,78%
2	LE MANS SCM	39	0	39	100,00%	0,00%
3	LE MANS SAINT PAVIN	29	8	37	78,38%	21,62%
4	SABLE BASKET	12	20	32	37,50%	62,50%
5	LE MANS J.C.M.	22	9	31	70,97%	29,03%
6	LE MANS JALT	30	0	30	100,00%	0,00%
7	LA CHAPELLE ST AUBIN	20	9	29	68,97%	31,03%
8	RUAUDIN JEUNESSES SPORTIVE	16	11	27	59,26%	40,74%
9	CHANGE BASKET CLUB	18	8	26	69,23%	30,77%
10	CHATEAU DU LOIR C.O.C.	17	8	25	68,00%	32,00%
11	LA FLECHE US	15	9	24	62,50%	37,50%
12	LE MANS A.S.MADELEINE	13	10	23	56,52%	43,48%
13	ETIVAL BASKET CLUB	12	11	23	52,17%	47,83%
14	BASKET CLUB ROEZEEN	14	9	23	60,87%	39,13%
15	LA FERTE BERNARD V.S.	11	11	22	50,00%	50,00%
16	MULSANNE BASKET 2000	19	3	22	86,36%	13,64%
17	FRESNAY /SARTHE	13	8	21	61,90%	38,10%
18	SOM BASKET-BALL	0	19	19	0,00%	100,00%
19	CONLIE B.C.	10	8	18	55,56%	44,44%
20	LE MANS C.S.S.G.	17	0	17	100,00%	0,00%

**Top 20 Clubs - Licence U13 (Benjamin)**

Place	CLUB	MASCULIN	FEMININ	TOTAL	% Masculin	% Féminin
1	LA CHAPELLE ST AUBIN	31	15	46	67,39%	32,61%
2	COULAINES J.S.	23	15	38	60,53%	39,47%
3	SABLE BASKET	18	20	38	47,37%	52,63%
4	LE MANS SAINT PAVIN	19	15	34	55,88%	44,12%
5	LE MANS SCM	30	2	32	93,75%	6,25%

**Top 20 Clubs - Licence U11 (Poussin)**

Place	CLUB	MASCULIN	FEMININ	TOTAL	% Masculin	% Féminin
1	LA CHAPELLE ST AUBIN	33	11	44	75,00%	25,00%
2	LE MANS SAINT PAVIN	26	9	35	74,29%	25,71%
3	LE MANS J.C.M.	21	10	31	67,74%	32,26%
4	LE MANS SCM	29	1	30	96,67%	3,33%
5	LE MANS A.S.MADELEINE	20	10	30	66,67%	33,33%



6	CHANGE BASKET CLUB	11	19	30	36,67%	63,33%
7	LE MANS JALT	26	0	26	100,00%	0,00%
8	CHATEAU DU LOIR C.O.C.	16	9	25	64,00%	36,00%
9	LA FLECHE US	18	7	25	72,00%	28,00%
10	LE MANS J.C.M.	16	9	25	64,00%	36,00%
11	LE MANS A.S.MADELEINE	17	8	25	68,00%	32,00%
12	GUECELARD B.B.C.	9	15	24	37,50%	62,50%
13	ST MARS D OUTILLE LES MOUETTES	10	14	24	41,67%	58,33%
14	LA FERTE BERNARD V.S.	11	12	23	47,83%	52,17%
15	CONLIE B.C.	15	7	22	68,18%	31,82%
16	LE GRAND LUCE UNION SPORTIVE	13	7	20	65,00%	35,00%
17	MULSANNE BASKET 2000	15	5	20	75,00%	25,00%
18	BASKET CLUB ROEEZEN	14	6	20	70,00%	30,00%
19	CERANS YVRE BASKET	11	8	19	57,89%	42,11%
20	LE MANS GSOS	8	9	17	47,06%	52,94%

6	BASKET CLUB ROEEZEN	19	10	29	65,52%	34,48%
7	LA FERTE BERNARD V.S.	23	4	27	85,19%	14,81%
8	SABLE BASKET	13	14	27	48,15%	51,85%
9	LE MANS JALT	25	0	25	100,00%	0,00%
10	CERANS YVRE BASKET	16	7	23	69,57%	30,43%
11	FRESNAY /SARTHE	13	9	22	59,09%	40,91%
12	ROUILLON E.G	12	9	21	57,14%	42,86%
13	COULAINES J.S.	12	7	19	63,16%	36,84%
14	ST MARS D OUTILLE LES MOUETTES	12	7	19	63,16%	36,84%
15	CONLIE B.C.	15	4	19	78,95%	21,05%
16	RUAUDIN JEUNESSES SPORTIVE	16	3	19	84,21%	15,79%
17	ETIVAL BASKET CLUB	13	6	19	68,42%	31,58%
18	LA FLECHE US	12	6	18	66,67%	33,33%
19	BOULOIRE US	12	6	18	66,67%	33,33%
20	CHATEAU DU LOIR C.O.C.	9	7	16	56,25%	43,75%

### Top 20 Clubs - Licence U9 (Mini Poussin)

Place	CLUB	MASCULIN	FEMININ	TOTAL	% Masculin	% Féminin
1	ROUILLON E.G	14	10	24	58,33%	41,67%
2	LA CHAPELLE ST AUBIN	21	3	24	87,50%	12,50%
3	LE MANS SAINT PAVIN	17	6	23	73,91%	26,09%
4	LA FERTE BERNARD V.S.	15	6	21	71,43%	28,57%
5	CERANS YVRE BASKET	15	4	19	78,95%	21,05%
6	LE MANS JALT	18	1	19	94,74%	5,26%
7	LE MANS A.S.MADELEINE	14	5	19	73,68%	26,32%
8	ARNAGE U.S.	13	4	17	76,47%	23,53%
9	LE MANS C.S.S.G.	15	2	17	88,24%	11,76%
10	LE MANS J.C.M.	8	8	16	50,00%	50,00%
11	LA FLECHE US	9	5	14	64,29%	35,71%
12	RUAUDIN JEUNESSES SPORTIVE	6	8	14	42,86%	57,14%
13	SABLE BASKET	10	4	14	71,43%	28,57%
14	COULAINES J.S.	9	4	13	69,23%	30,77%
15	CONLIE B.C.	11	2	13	84,62%	15,38%
16	GUECELARD B.B.C.	9	3	12	75,00%	25,00%
17	BASKET CLUB ROEEZEN	9	3	12	75,00%	25,00%
18	BOULOIRE US	9	3	12	75,00%	25,00%
19	JOUE L'ABBE MONTBIZOT	8	2	10	80,00%	20,00%
20	LE MANS SCM	10	0	10	100,00%	0,00%

### Top 20 Clubs - Licence U7 (Baby Basket)

Place	CLUB	MASCULIN	FEMININ	TOTAL	% Masculin	% Féminin
1	ROUILLON E.G	16	6	22	72,73%	27,27%
2	LA FLECHE US	11	8	19	57,89%	42,11%
3	GUECELARD B.B.C.	11	5	16	68,75%	31,25%
4	LE MANS SAINT PAVIN	13	3	16	81,25%	18,75%
5	RUAUDIN JEUNESSES SPORTIVE	13	3	16	81,25%	18,75%
6	LE MANS A.S.MADELEINE	11	4	15	73,33%	26,67%
7	BASKET CLUB ROEEZEN	12	3	15	80,00%	20,00%
8	LA CHAPELLE ST AUBIN	13	1	14	92,86%	7,14%
9	LA FERTE BERNARD V.S.	10	3	13	76,92%	23,08%
10	FRESNAY /SARTHE	9	2	11	81,82%	18,18%
11	SABLE BASKET	6	4	10	60,00%	40,00%
12	LE MANS JALT	9	0	9	100,00%	0,00%
13	LE MANS GSOS	7	1	8	87,50%	12,50%
14	ST MARS D OUTILLE LES MOUETTES	6	2	8	75,00%	25,00%
15	BASKET CANTONAL MALICORNAIS	7	1	8	87,50%	12,50%
16	NEUVILLE BASKET ASSOCIATION	6	1	7	85,71%	14,29%
17	ANILLE BRAYE BASKET	5	1	6	83,33%	16,67%
18	CONLIE B.C.	2	4	6	33,33%	66,67%
19	CHATEAU DU LOIR C.O.C.	5	0	5	100,00%	0,00%
20	CERANS YVRE BASKET	4	1	5	80,00%	20,00%

### Top 20 Clubs - Licence Détente

Place	CLUB	MASCULIN	FEMININ	TOTAL	% Masculin	% Féminin
1	FRESNAY /SARTHE	13	3	16	81,25%	18,75%
2	LA FERTE BERNARD V.S.	8	5	13	61,54%	38,46%
3	SABLE BASKET	8	5	13	61,54%	38,46%
4	ROUILLON E.G	9	2	11	81,82%	18,18%
5	LE MANS GSOS	6	3	9	66,67%	33,33%
6	RUAUDIN JEUNESSES SPORTIVE	9	0	9	100,00%	0,00%
7	LA CHAPELLE ST AUBIN	9	0	9	100,00%	0,00%
8	LA FLECHE US	5	3	8	62,50%	37,50%
9	GUECELARD B.B.C.	6	2	8	75,00%	25,00%
10	ANILLE BRAYE BASKET	5	3	8	62,50%	37,50%
11	CERANS YVRE BASKET	4	3	7	57,14%	42,86%
12	LE MANS J.C.M.	7	0	7	100,00%	0,00%
13	JOUE L'ABBE MONTBIZOT	6	0	6	100,00%	0,00%
14	LE MANS SAINT PAVIN	3	3	6	50,00%	50,00%
15	BASKET CLUB ROEEZEN	4	1	5	80,00%	20,00%
16	SILLE LE PHILIPPE B.C	2	2	4	50,00%	50,00%
17	LE MANS SCM	2	1	3	66,67%	33,33%
18	LE MANS A.S.MADELEINE	2	1	3	66,67%	33,33%
19	NEUVILLE BASKET ASSOCIATION	2	1	3	66,67%	33,33%
20	LE GRAND LUCE UNION SPORTIVE	0	2	2	0,00%	100,00%

### Top 20 Clubs - Licence Non Joueur

Place	CLUB	MASCULIN	FEMININ	TOTAL	% Masculin	% Féminin
1	LE MANS SCM	35	11	46	76,09%	23,91%
2	LE MANS A.S.MADELEINE	17	11	28	60,71%	39,29%
3	LE MANS JALT	20	4	24	83,33%	16,67%
4	COULAINES J.S.	16	7	23	69,57%	30,43%
5	RUAUDIN JEUNESSES SPORTIVE	15	8	23	65,22%	34,78%
6	CHANGE BASKET CLUB	13	9	22	59,09%	40,91%
7	LE MANS SAINT PAVIN	16	5	21	76,19%	23,81%
8	SABLE BASKET	10	10	20	50,00%	50,00%
9	SOM BASKET-BALL	12	6	18	66,67%	33,33%
10	LE MANS C.S.S.G.	14	3	17	82,35%	17,65%
11	LA FLECHE US	10	6	16	62,50%	37,50%
12	LA FERTE BERNARD V.S.	9	6	15	60,00%	40,00%
13	ALLONNES J.S.	4	9	13	30,77%	69,23%
14	BASKET CLUB ROEEZEN	6	6	12	50,00%	50,00%
15	LE MANS GSOS	6	5	11	54,55%	45,45%
16	ROUILLON E.G	6	5	11	54,55%	45,45%
17	LA CHAPELLE ST AUBIN	10	1	11	90,91%	9,09%
18	BOULOIRE US	6	5	11	54,55%	45,45%
19	JOUE L'ABBE MONTBIZOT	4	6	10	40,00%	60,00%
20	MULSANNE BASKET 2000	7	3	10	70,00%	30,00%



### Le club ayant le plus de...

licenciés	est	LE MANS SAINT PAVIN	(269)	soit	<b>5%</b>	des licenciés sarthois		
seniors	est	LE MANS SAINT PAVIN	(63)	soit	<b>6%</b>	des seniors sarthois	et	<b>23%</b> de l'effectif du club
U20 (juniors)	est	LE MANS SCM	(10)	soit	<b>11%</b>	des U20 (juniors) sarthois	et	<b>4%</b> de l'effectif du club
U18 (cadets-juniors)	est	LE MANS SCM	(26)	soit	<b>8%</b>	des U18 (cadets-juniors) sarthois	et	<b>10%</b> de l'effectif du club
U17 (cadets)	est	COULAINES J.S.	(39)	soit	<b>7%</b>	des U17 (cadets) sarthois	et	<b>17%</b> de l'effectif du club
U15 (minimes)	est	COULAINES J.S.	(45)	soit	<b>6%</b>	des U15 (minimes) sarthois	et	<b>20%</b> de l'effectif du club
U13 (benjamins)	est	LA CHAPELLE ST AUBIN	(46)	soit	<b>6%</b>	des U13 (benjamins) sarthois	et	<b>19%</b> de l'effectif du club
U11 (poussins)	est	LA CHAPELLE ST AUBIN	(44)	soit	<b>6%</b>	des U11 (poussins) sarthois	et	<b>18%</b> de l'effectif du club
U9 (mini poussins)	est	ROUILLON E.G	(24)	soit	<b>6%</b>	des U9 (mini poussins) sarthois	et	<b>20%</b> de l'effectif du club
U7 (baby)	est	ROUILLON E.G	(22)	soit	<b>8%</b>	des U7 (baby) sarthois	et	<b>18%</b> de l'effectif du club
détente	est	FRESNAY /SARTHE	(16)	soit	<b>10%</b>	des détente sarthois	et	<b>11%</b> de l'effectif du club
non joueurs	est	LE MANS SCM	(46)	soit	<b>9%</b>	des non joueurs sarthois	et	<b>18%</b> de l'effectif du club

### Le club ayant le plus de...

licenciés masculins	est	LE MANS SCM	(243)	soit	<b>6%</b>	des licenciés masculins sarthois	et	<b>93%</b> de l'effectif du club
seniors masculins	est	CHANGE BASKET CLUB	(37)	soit	<b>5%</b>	des seniors masculins sarthois	et	<b>23%</b> de l'effectif du club
U20 (juniors) masculins	est	LE MANS SCM	(10)	soit	<b>15%</b>	des U20 (juniors) masculins sarthois	et	<b>4%</b> de l'effectif du club
U18 (cadets-juniors) masculins	est	LE MANS SCM	(26)	soit	<b>12%</b>	des U18 (cadets-juniors) masculins sa	et	<b>10%</b> de l'effectif du club
U17 (cadets) masculins	est	LE MANS JALT	(36)	soit	<b>9%</b>	des U17 (cadets) masculins sarthois	et	<b>17%</b> de l'effectif du club
U15 (minimes) masculins	est	LE MANS SCM	(39)	soit	<b>8%</b>	des U15 (minimes) masculins sarthois	et	<b>15%</b> de l'effectif du club
U13 (benjamins) masculins	est	LA CHAPELLE ST AUBIN	(31)	soit	<b>7%</b>	des U13 (benjamins) masculins sartho	et	<b>13%</b> de l'effectif du club
U11 (poussins) masculins	est	LA CHAPELLE ST AUBIN	(33)	soit	<b>7%</b>	des U11 (poussins) masculins sarthois	et	<b>13%</b> de l'effectif du club
U9 (mini poussins) masculins	est	LA CHAPELLE ST AUBIN	(21)	soit	<b>7%</b>	des U9 (mini poussins) masculins sart	et	<b>9%</b> de l'effectif du club
U7 (baby) masculins	est	ROUILLON E.G	(16)	soit	<b>8%</b>	des U7 (baby) masculins sarthois	et	<b>13%</b> de l'effectif du club
détentes masculins	est	FRESNAY /SARTHE	(13)	soit	<b>11%</b>	des détente masculins sarthois	et	<b>9%</b> de l'effectif du club
non joueurs masculins	est	LE MANS SCM	(35)	soit	<b>11%</b>	des non joueurs masculins sarthois	et	<b>13%</b> de l'effectif du club

### Le club ayant le plus de...

licenciés féminins	est	COULAINES J.S.	(96)	soit	<b>5%</b>	des licenciés féminins sarthois	et	<b>42%</b> de l'effectif du club
seniors féminins	est	LE MANS SAINT PAVIN	(31)	soit	<b>11%</b>	des seniors féminins sarthois	et	<b>12%</b> de l'effectif du club
juniors féminins	est	RUAUDIN JEUNESSES SPORTIVE	(3)	soit	<b>13%</b>	des juniors féminins sarthois	et	<b>1%</b> de l'effectif du club
U18 (cadets-juniors) féminins	est	RUAUDIN JEUNESSES SPORTIVE	(12)	soit	<b>12%</b>	des U18 (cadets-juniors) féminins sar	et	<b>6%</b> de l'effectif du club
U17 (cadets) féminins	est	COULAINES J.S.	(18)	soit	<b>12%</b>	des U17 (cadets) féminins sarthois	et	<b>8%</b> de l'effectif du club
U15 (minimes) féminins	est	COULAINES J.S.	(26)	soit	<b>10%</b>	des U15 (minimes) féminins sarthois	et	<b>11%</b> de l'effectif du club
U13 (benjamins) féminins	est	SABLE BASKET	(20)	soit	<b>6%</b>	des U13 (benjamins) féminins sarthoi	et	<b>9%</b> de l'effectif du club
U11 (poussins) féminins	est	SABLE BASKET	(14)	soit	<b>7%</b>	des U11 (poussins) féminins sarthois	et	<b>6%</b> de l'effectif du club
U9 (mini poussins) féminins	est	ROUILLON E.G	(10)	soit	<b>8%</b>	des U9 (mini poussins) féminins sarth	et	<b>8%</b> de l'effectif du club
U7 (baby) féminins	est	LA FLECHE US	(8)	soit	<b>11%</b>	des U7 (baby) féminins sarthois	et	<b>5%</b> de l'effectif du club
détentes féminins	est	LA FERTE BERNARD V.S.	(5)	soit	<b>12%</b>	des détente féminins sarthois	et	<b>3%</b> de l'effectif du club
non joueurs féminins	est	LE MANS SCM	(11)	soit	<b>6%</b>	des non joueurs féminins sarthois	et	<b>4%</b> de l'effectif du club



CLUB	ADULTES					JEUNES							MINI BASKET					Nb Lic Total
	SENIORS	DETENTE	DIRIGEANT	TOTAL	% Adultes	U20	U18	U17	U15	U13	TOTAL	% Jeunes	U11	U9	U7	TOTAL	% Mini Basket	
ALLONNES J.S.	12	1	13	26	43%	4	4	-	1	11	20	33%	11	3	-	14	23%	60
ARNAGE U.S.	35	-	3	38	32%	1	8	13	14	11	47	39%	14	17	4	35	29%	120
BEAUMONT A.S.	-	-	8	8	16%	-	-	9	7	9	25	51%	10	4	2	16	33%	49
CHATEAU DU LOIR C.O.C.	18	1	8	27	22%	4	3	12	25	25	69	55%	16	8	5	29	23%	125
COULAINES J.S.	33	1	23	57	25%	6	10	39	45	38	138	61%	19	13	1	33	14%	228
CERANS YVRE BASKET	10	7	6	23	19%	1	3	12	14	19	49	41%	23	19	5	47	39%	119
LA FERTE BERNARD V.S.	17	13	15	45	25%	-	3	24	22	23	72	40%	27	21	13	61	34%	178
LA FLECHE US	30	8	16	54	31%	4	8	11	24	25	72	41%	18	14	19	51	29%	177
GUECELARD B.B.C.	26	8	3	37	28%	2	3	9	14	24	52	40%	13	12	16	41	32%	130
JOUE L'ABBE MONTBIZOT	56	6	10	72	46%	3	9	19	15	16	62	40%	7	10	5	22	14%	156
MAMERS S.A.	11	-	3	14	44%	-	7	2	2	3	14	44%	2	1	1	4	13%	32
LE MANS SAINT PAVIN	63	6	21	90	33%	3	23	8	37	34	105	39%	35	23	16	74	28%	269
MONTFORT SPORT BASKET	9	-	1	10	100%	-	-	-	-	-	0	0%	-	-	-	0	0%	10
LE MANS S.L.B.	33	-	5	38	54%	1	4	2	8	9	24	34%	8	-	-	8	11%	70
LE MANS C.S.S.G.	56	-	17	73	44%	2	13	15	17	13	60	36%	12	17	4	33	20%	166
LE MANS GSOS	46	9	11	66	41%	5	8	17	16	17	63	39%	15	9	8	32	20%	161
LE MANS JALT	22	1	24	47	22%	6	17	36	30	26	115	53%	25	19	9	53	25%	215
LE MANS J.C.M.	23	7	9	39	21%	2	10	24	31	25	92	51%	31	16	4	51	28%	182
LE MANS SCM	25	3	46	74	28%	10	26	36	39	32	143	55%	30	10	3	43	17%	260
ROUILLON E.G	15	11	11	37	31%	-	4	3	8	1	16	13%	21	24	22	67	56%	120
ANILLE BRAYE BASKET	28	8	5	41	38%	1	8	3	16	17	45	41%	10	7	6	23	21%	109
SAINT MARS LA BRIERE US	14	-	-	14	100%	-	-	-	-	-	0	0%	-	-	-	0	0%	14
ST MARS D OUTILLE LES MOUETTES	46	1	9	56	39%	3	8	14	9	24	58	40%	19	3	8	30	21%	144
SILLE LE PHILIPPE B.C	5	4	7	16	28%	-	3	3	13	15	34	60%	2	2	3	7	12%	57
LE MANS A.S.MADELEINE	13	3	28	44	26%	1	6	8	23	25	63	37%	30	19	15	64	37%	171
CONLIE B.C.	28	1	6	35	28%	-	-	10	18	22	50	41%	19	13	6	38	31%	123
CD72 – HORS ASSOCIATION – SARTHE	1	-	9	10	100%	-	-	-	-	-	0	0%	-	-	-	0	0%	10
CHANGE BASKET CLUB	37	-	22	59	37%	1	10	19	26	30	86	54%	15	-	-	15	9%	160
RUAUDIN JEUNESSES SPORTIVE	38	9	23	70	33%	6	22	26	27	9	90	43%	19	14	16	49	23%	209
BASKET CANTONAL MALICORNAIS	15	-	-	15	26%	-	-	2	7	8	17	29%	11	7	8	26	45%	58
LA CHARTRE A.S.	-	-	5	5	22%	-	5	8	2	2	17	74%	-	1	-	1	4%	23
LAIGNE ST GERVAIS CO	11	-	9	20	47%	-	-	1	7	13	21	49%	2	-	-	2	5%	43
LE GRAND LUCE UNION SPORTIVE	9	2	7	18	22%	1	5	13	10	20	49	59%	3	8	5	16	19%	83
MANSIGNE BASKET CLUB	14	-	3	17	59%	-	-	-	-	-	0	0%	7	1	4	12	41%	29
SABLE BASKET	21	13	20	54	25%	4	10	29	32	38	113	52%	27	14	10	51	23%	218
SOM BASKET-BALL	17	-	18	35	34%	2	4	10	19	16	51	50%	11	5	-	16	16%	102
CHAMPAGNE ES	-	-	-	0	-	-	-	-	-	-	0	-	-	-	-	0	-	0
MULSANNE BASKET 2000	25	-	10	35	30%	2	6	13	22	20	63	54%	10	8	1	19	16%	117
SAVIGNE L'EVEQUE B.C.	11	-	2	13	36%	-	-	-	2	5	7	19%	9	7	-	16	44%	36
TELOCHE BASKET CLUB	1	-	7	8	26%	-	6	-	-	10	16	52%	6	1	-	7	23%	31
LE LUDE BASKET CLUB	-	-	-	0	-	-	-	-	-	-	0	-	-	-	-	0	-	0
ETIVAL BASKET CLUB	13	-	10	23	19%	6	13	16	23	12	70	57%	19	10	-	29	24%	122
FRESNAY /SARTHE	18	16	6	40	27%	2	10	20	21	16	69	46%	22	7	11	40	27%	149
LA CHAPELLE ST AUBIN	25	9	11	45	18%	2	15	28	29	46	120	49%	44	24	14	82	33%	247
ECOMMOY K.B.C.	14	-	4	18	31%	2	4	1	1	14	22	38%	10	6	2	18	31%	58
MAROLLAIS S.C.	-	-	6	6	25%	-	2	-	4	3	9	38%	7	2	-	9	38%	24
BASKET CLUB ROEZEEN	22	5	12	39	26%	-	6	8	23	20	57	38%	29	12	15	56	37%	152
BOULOIRE US	3	2	11	16	20%	-	4	3	12	12	31	38%	18	12	4	34	42%	81
NEUVILLE BASKET ASSOCIATION	17	3	10	30	31%	2	4	6	17	11	40	41%	13	7	7	27	28%	97
LOUE-BRULON	1	-	2	3	14%	-	2	2	4	7	15	68%	4	-	-	4	18%	22
LE MANS BASKET CORPO 72	-	-	-	0	-	-	-	-	-	-	0	-	-	-	-	0	-	0
ASCE MMA	-	-	-	0	-	-	-	-	-	-	0	-	-	-	-	0	-	0
SETRAM U.S.	-	-	-	0	-	-	-	-	-	-	0	-	-	-	-	0	-	0
<b>TOTAL SARTHE</b>	<b>987</b>	<b>158</b>	<b>515</b>	<b>1660</b>	<b>35%</b>	<b>89</b>	<b>316</b>	<b>534</b>	<b>736</b>	<b>776</b>	<b>2451</b>	<b>40%</b>	<b>703</b>	<b>430</b>	<b>272</b>	<b>1405</b>	<b>24%</b>	<b>5516</b>



<i>Rang</i>	<i>CLUB</i>	<i>MASCULIN</i>	<i>FEMININ</i>	<i>TOTAL</i>	<i>% Masculin</i>	<i>% Féminin</i>
1	LE MANS SAINT PAVIN	179	90	269	66,54%	33,46%
2	LE MANS SCM	243	17	260	93,46%	6,54%
3	LA CHAPELLE ST AUBIN	190	57	247	76,92%	23,08%
4	COULAINES J.S.	132	96	228	57,89%	42,11%
5	SABLE BASKET	122	96	218	55,96%	44,04%
6	LE MANS JALT	210	5	215	97,67%	2,33%
7	RUAUDIN JEUNESSES SPORTIVE	123	86	209	58,85%	41,15%
8	LE MANS J.C.M.	125	57	182	68,68%	31,32%
9	LA FERTE BERNARD V.S.	123	55	178	69,10%	30,90%
10	LA FLECHE US	117	60	177	66,10%	33,90%
11	LE MANS A.S.MADELEINE	122	49	171	71,35%	28,65%
12	LE MANS C.S.S.G.	128	38	166	77,11%	22,89%
13	LE MANS GSOS	119	42	161	73,91%	26,09%
14	CHANGE BASKET CLUB	108	52	160	67,50%	32,50%
15	JOUE L'ABBE MONTBIZOT	89	67	156	57,05%	42,95%
16	BASKET CLUB ROEEZEN	107	45	152	70,39%	29,61%
17	FRESNAY /SARTHE	94	55	149	63,09%	36,91%
18	ST MARS D OUILLE LES MOUETTES	91	53	144	63,19%	36,81%
19	GUECELARD B.B.C.	68	62	130	52,31%	47,69%
20	CHATEAU DU LOIR C.O.C.	76	49	125	60,80%	39,20%
21	CONLIE B.C.	85	38	123	69,11%	30,89%
22	ETIVAL BASKET CLUB	73	49	122	59,84%	40,16%
23	ARNAGE U.S.	87	33	120	72,50%	27,50%
24	ROUILLON E.G	80	40	120	66,67%	33,33%
25	CERANS YVRE BASKET	79	40	119	66,39%	33,61%
26	MULSANNE BASKET 2000	89	28	117	76,07%	23,93%
27	ANILLE BRAYE BASKET	74	35	109	67,89%	32,11%
28	SOM BASKET-BALL	12	90	102	11,76%	88,24%
29	NEUVILLE BASKET ASSOCIATION	63	34	97	64,95%	35,05%
30	LE GRAND LUCE UNION SPORTIVE	56	27	83	67,47%	32,53%
31	BOULOIRE US	54	27	81	66,67%	33,33%
32	LE MANS S.L.B.	70	0	70	100,00%	0,00%
33	ALLONNES J.S.	34	26	60	56,67%	43,33%
34	BASKET CANTONAL MALICORNAIS	40	18	58	68,97%	31,03%
35	ECOMMOY K.B.C.	31	27	58	53,45%	46,55%
36	SILLE LE PHILIPPE B.C	28	29	57	49,12%	50,88%
37	BEAUMONT A.S.	36	13	49	73,47%	26,53%
38	LAIGNE ST GERVAIS CO	33	10	43	76,74%	23,26%
39	SAVIGNE L'EVEQUE B.C.	30	6	36	83,33%	16,67%
40	MAMERS S.A.	28	4	32	87,50%	12,50%
41	TELOCHE BASKET CLUB	13	18	31	41,94%	58,06%
42	MANSIGNE BASKET CLUB	21	8	29	72,41%	27,59%
43	MAROLLAIS S.C.	17	7	24	70,83%	29,17%
44	LA CHARTRE A.S.	11	12	23	47,83%	52,17%
45	LOUE-BRULON	18	4	22	81,82%	18,18%
46	SAINTE MARS LA BRIERE US	12	2	14	85,71%	14,29%
47	CD72 - HORS ASSOCIATION - SARTHE	10	0	10	100,00%	0,00%
48	CHAMPAGNE ES	0	0	0	-	-
49	LE LUDE BASKET CLUB	0	0	0	-	-
50	LE MANS BASKET CORPO 72	0	0	0	-	-
51	ASCE MMA	0	0	0	-	-
52						
53						
54						
55						
56						
57						
58						
<b>Total</b>		<b>3750</b>	<b>1756</b>	<b>5506</b>	<b>68,11%</b>	<b>31,89%</b>





## ETAT COMPARATIF sur 2 saisons des licenciés Sarthois

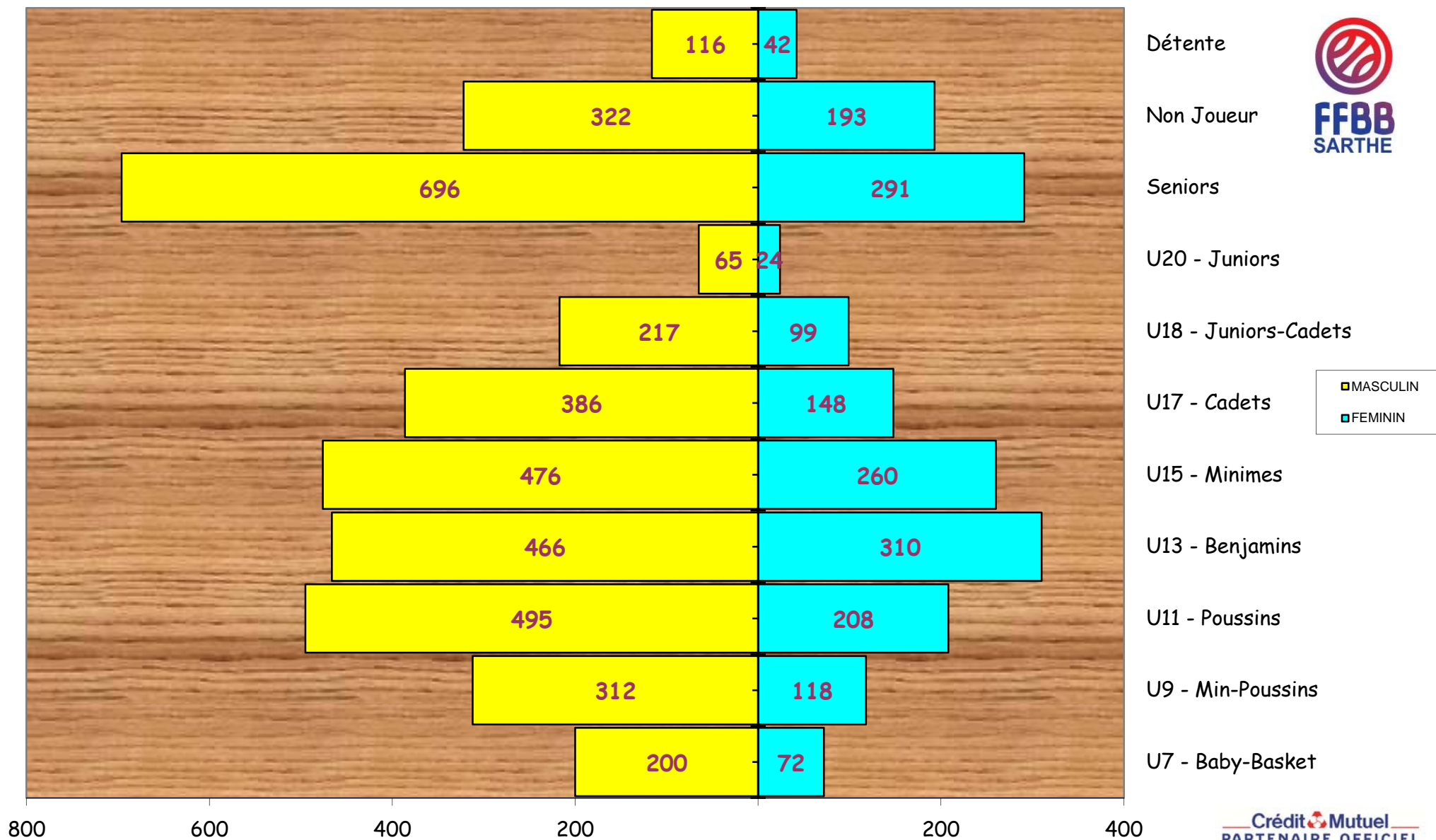
	SAISON				COMPARAISON	
	2017 / 2018 (chiffres en fin de saison)		2018 / 2019 (chiffres au 01/10/2018)		Ecart	%
<b>CLUBS</b>	51		<b>48</b>		-3	-6,25%
<b>Masculin</b>	4 926	68,37%	3 751	68,00%	-1175	-31,32%
<b>Féminin</b>	2 279	31,63%	1 765	32,00%	-514	-29,12%
<b>TOTAL</b>	<b>7 205</b>		<b>5 516</b>		<b>-1689</b>	<b>-30,62%</b>

CATEGORIES	MASCULINS			FEMININS		
	Saison 17/18	Saison 18/19	écart	Saison 17/18	Saison 18/19	écart
<b>SENIORS</b>	861	<b>696</b>	<b>-165</b>	317	<b>291</b>	<b>-26</b>
<b>U20</b>	84	<b>65</b>	<b>-19</b>	28	<b>24</b>	<b>-4</b>
<b>U18</b>	227	<b>217</b>	<b>-10</b>	111	<b>99</b>	<b>-12</b>
<b>U17</b>	424	<b>386</b>	<b>-38</b>	188	<b>148</b>	<b>-40</b>
<b>U15</b>	535	<b>476</b>	<b>-59</b>	311	<b>260</b>	<b>-51</b>
<b>U13</b>	578	<b>466</b>	<b>-112</b>	316	<b>310</b>	<b>-6</b>
<b>U11</b>	565	<b>495</b>	<b>-70</b>	302	<b>208</b>	<b>-94</b>
<b>U9</b>	499	<b>312</b>	<b>-187</b>	195	<b>118</b>	<b>-77</b>
<b>U7</b>	465	<b>200</b>	<b>-265</b>	172	<b>72</b>	<b>-100</b>
<b>DETENTE</b>	238	<b>116</b>	<b>-122</b>	85	<b>42</b>	<b>-43</b>
<b>NON-JOUEURS</b>	450	<b>322</b>	<b>-128</b>	254	<b>193</b>	<b>-61</b>
<b>TOTAL</b>	4 926	<b>3 751</b>	<b>-1 175</b>	2 279	<b>1 765</b>	<b>-514</b>

Moyenne de licenciés par clubs

**114,92**

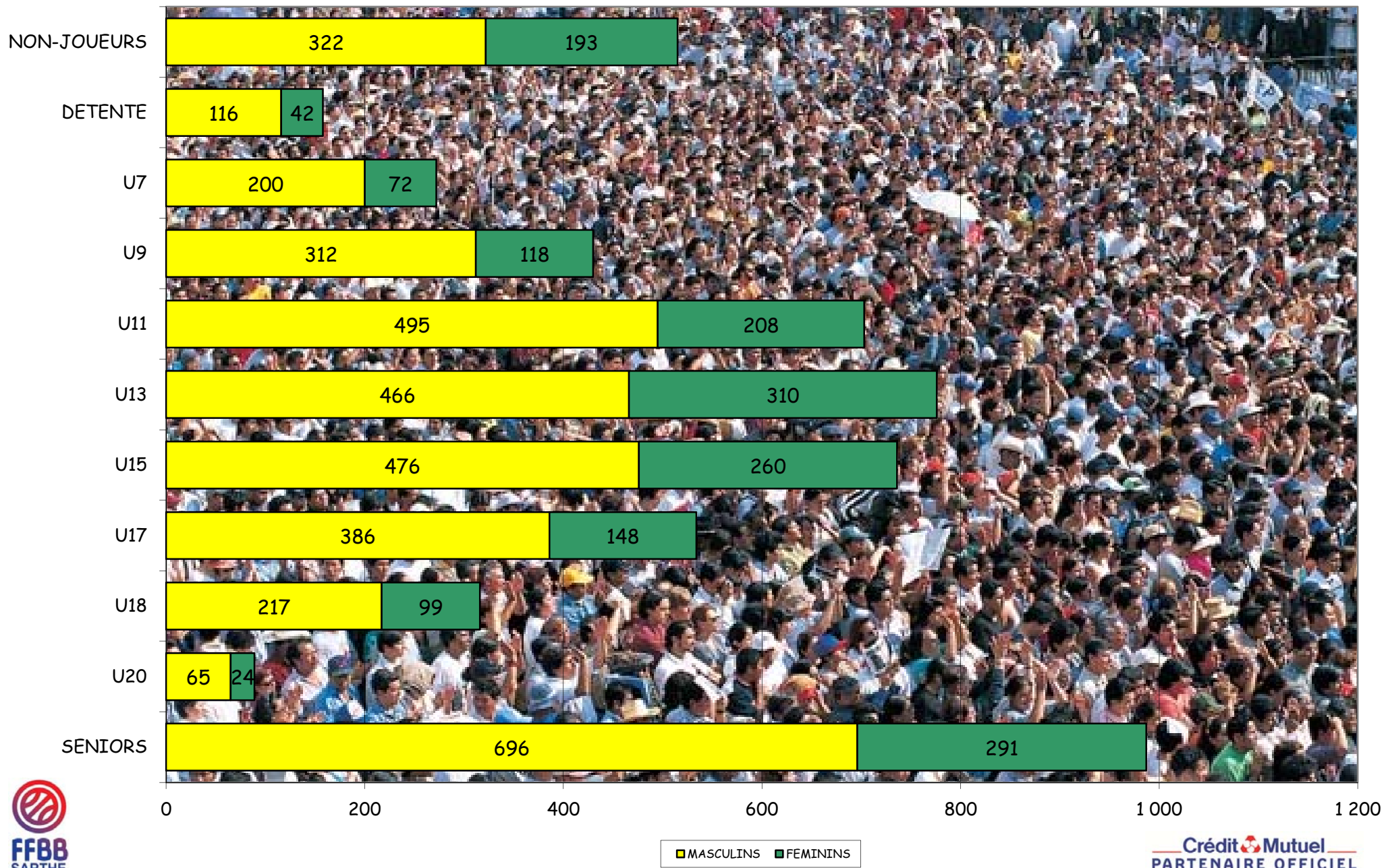
Représentation par catégorie et sexe - Saison 2018-2019



**FFBB**  
SARTHE

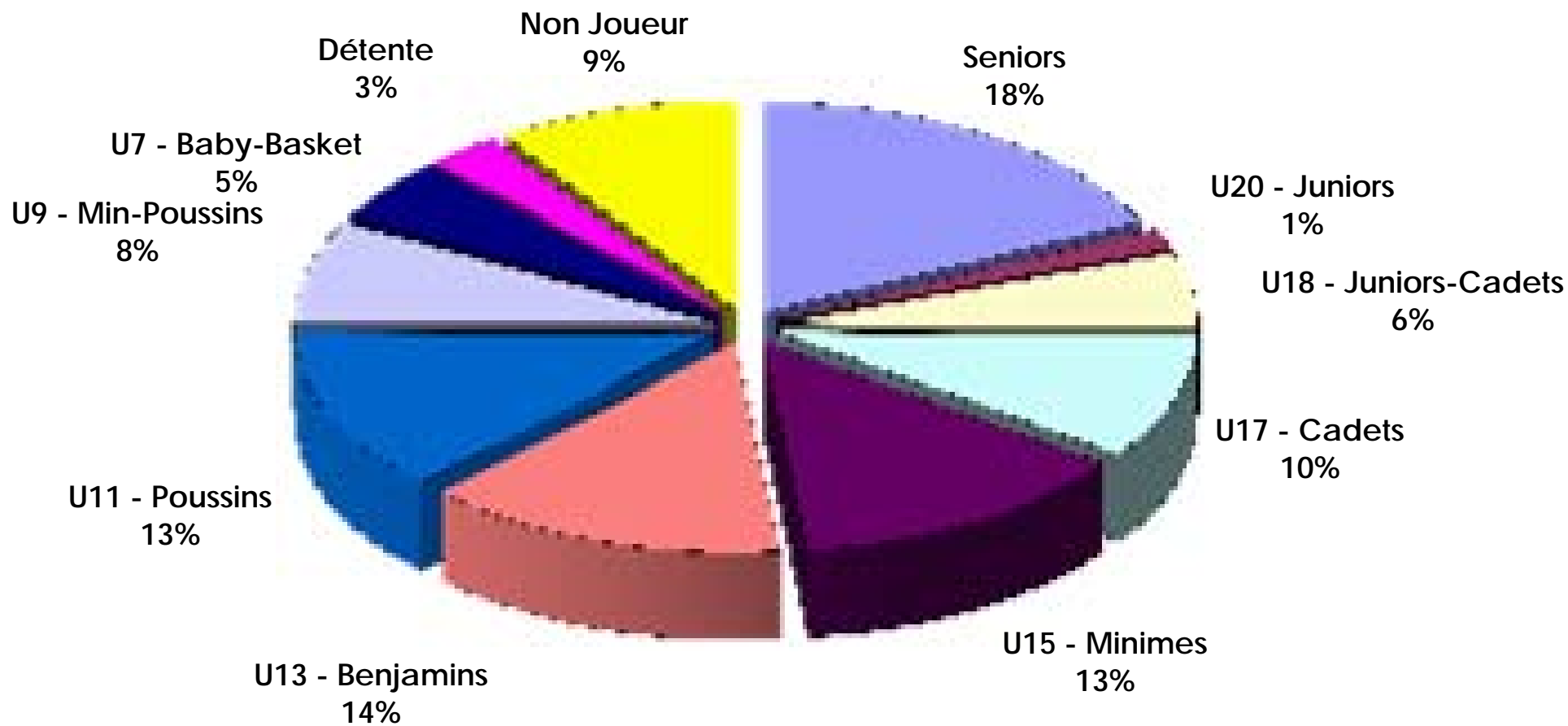
■ MASCULIN  
■ FEMININ

# Graphe par catégorie et sexe



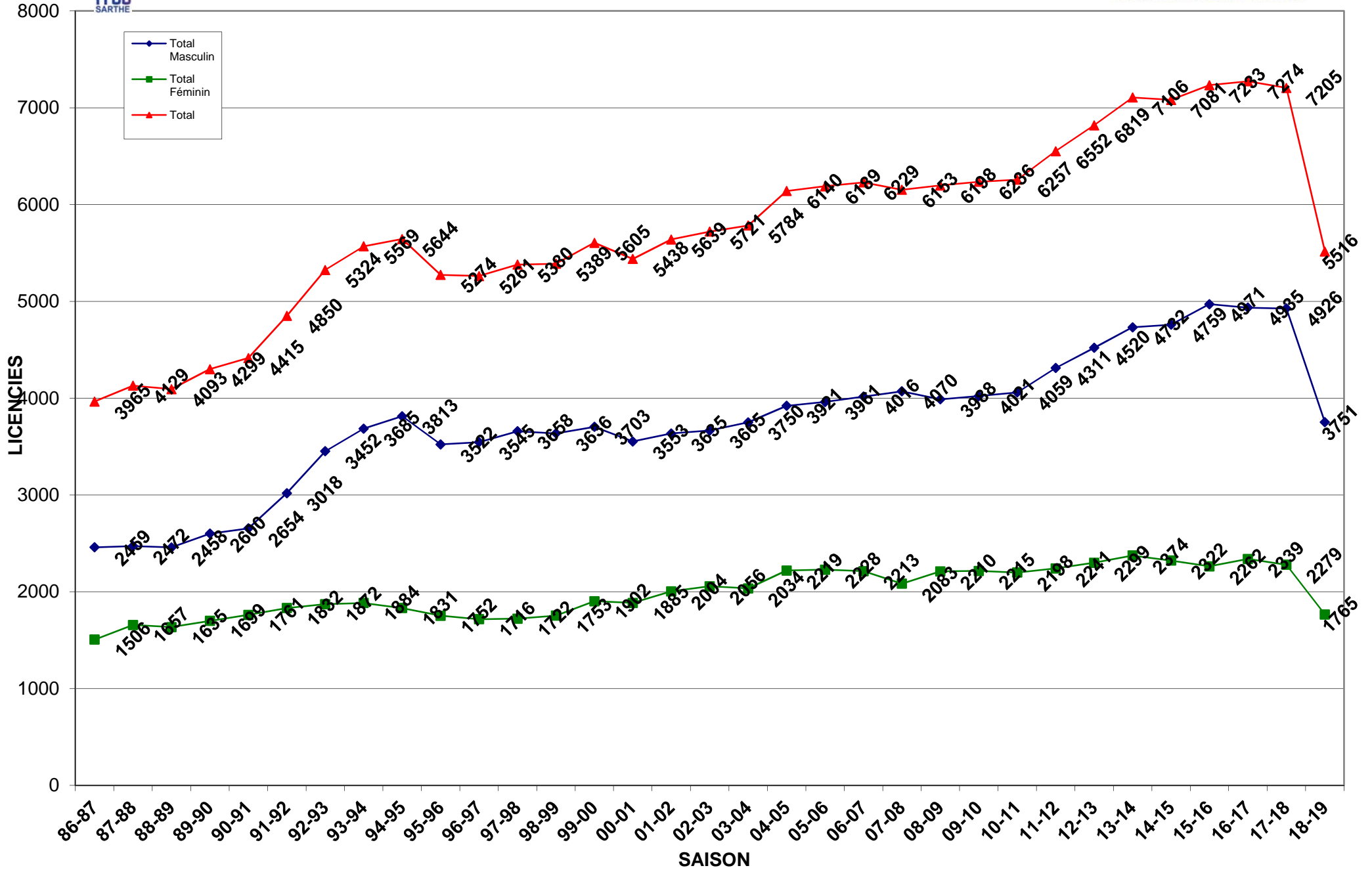


# Représentation par catégories Saison 2018-2019



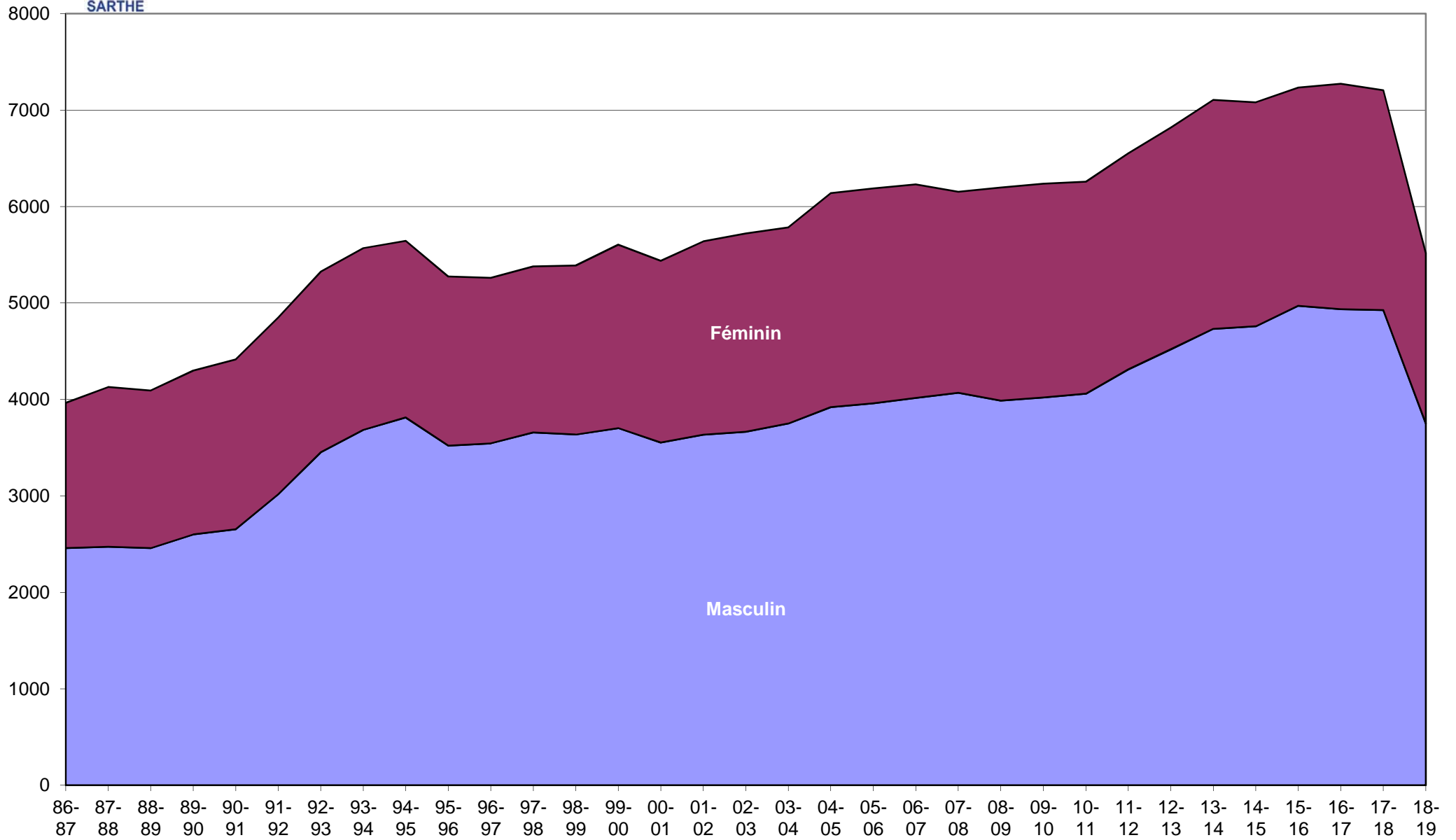


Evolution des licenciés depuis les 31 dernières saisons





### Evolution par sexe sur les 32 dernières saisons







Crédit Mutuel  
PARTENAIRE OFFICIEL

Saison	Total Masculin	Total Féminin	Total	% Augmentation	Différence
31-32	0	0	52	100,00%	52
32-33	0	0	83	37,35%	31
33-34	0	0	0	0,00%	-83
34-35	0	0	0	0,00%	0
35-36	0	0	0	0,00%	0
36-37	0	0	0	0,00%	0
37-38	0	0	0	0,00%	0
38-39	0	0	0	0,00%	0
39-40	0	0	0	0,00%	0
40-41	0	0	0	0,00%	0
41-42	0	0	0	0,00%	0
42-43	0	0	0	0,00%	0
43-44	0	0	0	0,00%	0
44-45	0	0	0	0,00%	0
45-46	0	0	0	0,00%	0
46-47	0	0	0	0,00%	0
47-48	0	0	52	100,00%	52
48-49	0	0	0	0,00%	-52
49-50	0	0	931	100,00%	931
50-51	0	0	935	0,43%	4
51-52	0	0	911	-2,63%	-24
52-53	0	0	792	-15,03%	-119
53-54	0	0	0	0,00%	-792
54-55	0	0	0	0,00%	0
55-56	0	0	0	0,00%	0
56-57	0	0	0	0,00%	0
57-58	0	0	0	0,00%	0
58-59	0	0	996	100,00%	996
59-60	0	0	0	0,00%	-996
60-61	0	0	0	0,00%	0
61-62	0	0	1258	100,00%	1258
62-63	0	0	1249	-0,72%	-9
63-64	0	0	0	0,00%	-1249
64-65	0	0	0	0,00%	0
65-66	0	0	1309	100,00%	1309
66-67	0	0	1355	3,39%	46
67-68	0	0	1759	22,97%	404
68-69	0	0	2104	16,40%	345
69-70	0	0	2032	-3,54%	-72
70-71	0	0	2120	4,15%	88
71-72	0	0	2535	16,37%	415
72-73	0	0	2542	0,28%	7
73-74	0	0	2731	6,92%	189
74-75	0	0	2973	8,14%	242
75-76	0	0	3061	2,87%	88
76-77	0	0	2880	-6,28%	-181
77-78	0	0	3208	10,22%	328
78-79	0	0	3471	7,58%	263
79-80	0	0	3770	7,93%	299
80-81	0	0	3977	5,20%	207



Crédit Mutuel  
PARTENAIRE OFFICIEL

Saison	Total Masculin	Total Féminin	Total	% Augmentation	Différence
81-82	0	0	3987	0,25%	10
82-83	0	0	3883	-2,68%	-104
83-84	2349	1709	4058	4,31%	175
84-85	2586	1749	4335	6,39%	277
85-86	2714	1778	4492	3,50%	157
86-87	2459	1506	3965	-13,29%	-527
87-88	2472	1657	4129	3,97%	164
88-89	2458	1635	4093	-0,88%	-36
89-90	2600	1699	4299	4,79%	206
90-91	2654	1761	4415	2,63%	116
91-92	3018	1832	4850	8,97%	435
92-93	3452	1872	5324	8,90%	474
93-94	3685	1884	5569	4,40%	245
94-95	3813	1831	5644	1,33%	75
95-96	3522	1752	5274	-7,02%	-370
96-97	3545	1716	5261	-0,25%	-13
97-98	3658	1722	5380	2,21%	119
98-99	3636	1753	5389	0,17%	9
99-00	3703	1902	5605	3,85%	216
00-01	3553	1885	5438	-3,07%	-167
01-02	3635	2004	5639	3,56%	201
02-03	3665	2056	5721	1,43%	82
03-04	3750	2034	5784	1,09%	63
04-05	3921	2219	6140	5,80%	356
05-06	3961	2228	6189	0,79%	49
06-07	4016	2213	6229	0,64%	40
07-08	4070	2083	6153	-1,24%	-76
08-09	3988	2210	6198	0,73%	45
09-10	4021	2215	6236	0,61%	38
10-11	4059	2198	6257	0,34%	21
11-12	4311	2241	6552	4,50%	295
12-13	4520	2299	6819	3,92%	267
13-14	4732	2374	7106	4,04%	287
14-15	4759	2322	7081	-0,35%	-25
15-16	4971	2262	7233	2,10%	152



## COMPARATIF SUR 8 SAISONS

	MASCULINS								FEMININS							
	Saison 11/12	Saison 12/13	Saison 13/14	Saison 14/15	Saison 15/16	Saison 16/17	Saison 17/18	Saison 18/19	Saison 11/12	Saison 12/13	Saison 13/14	Saison 14/15	Saison 15/16	Saison 16/17	Saison 17/18	Saison 18/19
<b>SENIORS</b>	780	800	775	932	969	887	861	<b>696</b>	353	364	357	346	329	336	317	<b>291</b>
<b>U20 - JUNIORS</b>	177	80	97	84	78	55	84	<b>65</b>	72	25	29	51	48	26	28	<b>24</b>
<b>U18 - CADETS JUNIORS</b>	142	249	236	219	219	216	227	<b>217</b>	73	145	143	132	103	105	111	<b>99</b>
<b>U17 - CADETS</b>	321	324	328	355	366	391	424	<b>386</b>	255	220	178	202	194	204	188	<b>148</b>
<b>U15 - MINIMES</b>	381	417	453	496	524	539	535	<b>476</b>	253	244	294	253	250	267	311	<b>260</b>
<b>U13 - BENJAMINS</b>	411	472	520	539	516	597	578	<b>466</b>	289	288	276	304	335	339	316	<b>310</b>
<b>U11 - POUSSINS</b>	523	518	552	557	633	597	565	<b>495</b>	278	310	346	304	330	358	302	<b>208</b>
<b>U9 - MINI-POUSSINS</b>	458	504	516	499	575	536	499	<b>312</b>	221	214	207	233	227	224	195	<b>118</b>
<b>U7 - BABY</b>	441	429	485	442	469	474	465	<b>200</b>	149	163	167	141	139	154	172	<b>72</b>
<b>DETENTE</b>	335	302	357	232	213	208	238	<b>116</b>	100	98	134	120	83	91	85	<b>42</b>
<b>NON-JOUEURS</b>	342	425	413	404	410	435	450	<b>322</b>	198	228	243	236	224	235	254	<b>193</b>
<b>TOTAL</b>	<b>4 311</b>	4 520	4 732	4 759	4 972	4 935	4 926	<b>3 751</b>	<b>2 241</b>	<b>2 299</b>	2 374	2 322	2 262	2 339	2 279	<b>1 765</b>
<b>Ecart</b>		<b>209</b>	<b>212</b>	<b>27</b>	<b>213</b>	<b>-37</b>	<b>-9</b>	<b>-1 175</b>		<b>58</b>	<b>75</b>	<b>-52</b>	<b>-60</b>	<b>77</b>	<b>-60</b>	<b>-514</b>