

TABLEAU DE BORD DES LICENCIÉS

COMITÉ DE LA SARTHE

A la date du : **01/09/2018**

ECART - 4919

	Saison en cours		Saison précédente *	
	2018-2019	%	2017-2018	%
MASCULINS	1 540	67,37%	4 926	68,37%
FEMINIENS	746	32,63%	2 279	31,63%
TOTAL	2 286		7 205	
Seniors	417	18,24%	1 178	16,35%
U20 - Juniors	37	1,62%	112	1,55%
U18 - Juniors-Cadets	141	6,17%	338	4,69%
U17 - Cadets	253	11,07%	612	8,49%
U15 - Minimes	348	15,22%	846	11,74%
U13 - Benjamins	306	13,39%	894	12,41%
U11 - Poussins	242	10,59%	867	12,03%
U9 - Min-Poussins	138	6,04%	694	9,63%
U7 - Baby-Basket	67	2,93%	637	8,84%
Détente	54	2,36%	323	4,48%
Non Joueur	283	12,38%	704	9,77%

Catégorie	MASCULIN				FEMININ				Catégorie
	18-19	%	17-18	Ecart	18-19	%	17-18	Ecart	
Seniors	279	18,12%	861	- 582	138	18,50%	317	- 179	Seniors
U20 - Juniors	26	1,69%	84	- 58	11	1,47%	28	- 17	U20 - Juniors
U18 - Juniors-Cadets	103	6,69%	227	- 124	38	5,09%	111	- 73	U18 - Juniors-Cadets
U17 - Cadets	174	11,30%	424	- 250	79	10,59%	188	- 109	U17 - Cadets
U15 - Minimes	229	14,87%	535	- 306	119	15,95%	311	- 192	U15 - Minimes
U13 - Benjamins	188	12,21%	578	- 390	118	15,82%	316	- 198	U13 - Benjamins
U11 - Poussins	183	11,88%	565	- 382	59	7,91%	302	- 243	U11 - Poussins
U9 - Min-Poussins	102	6,62%	499	- 397	36	4,83%	195	- 159	U9 - Min-Poussins
U7 - Baby-Basket	55	3,57%	465	- 410	12	1,61%	172	- 160	U7 - Baby-Basket
Détente	34	2,21%	238	- 204	20	2,68%	85	- 65	Détente
Non Joueur	167	10,84%	450	- 283	116	15,55%	254	- 138	Non Joueur
TOTAL	1 540	67,37%	4 926	- 3386	746	32,63%	2 279	- 1533	TOTAL

	Masculin	%	Féminin	%
FFBB	84 763	60,56%	55 206	39,44%
Ligue	22 052		18 972	
Sarthe	1 540	67,37%	746	32,63%

La Ligue Pays de Loire représente 47,41% de la FFBB
 La Sarthe représente 3,45% de la Ligue Pays de Loire
 La Sarthe représente 1,63% de la FFBB

Moyenne de licenciés par clubs	51,95
Nombres de clubs pris en compte	44

* les chiffres de 2017-2018 sont bien sur ceux de fin de saison

Edité par la Commission Qualifications
 Marcel GUIBERT

2018-2019		
CREATION	NC	nc
RENOUVELLEMENT/MUTATION	NC	nc

Rang	CLUB	MASCULIN	FEMININ	100	EFFECTIF >= SAISON n-1
				99	EFFECTIF < SAISON n-1
1	LE MANS SAINT PAVIN	159	79	238	66,81% / 33,19%
2	LE MANS SCM	172	9	181	95,03% / 4,97%
3	LA CHAPELLE ST AUBIN	126	33	159	79,25% / 20,75%
4	RUAUDIN JEUNESSES SPORTIVE	71	56	127	55,91% / 44,09%
5	BASKET CLUB ROEZEEN	83	31	114	72,81% / 27,19%
6	CHANGE BASKET CLUB	70	40	110	63,64% / 36,36%
6	SABLE BASKET	55	55	110	50,00% / 50,00%
8	LE MANS JALT	106	3	109	97,25% / 2,75%
9	COULAINES J.S.	55	48	103	53,40% / 46,60%
10	ST MARS D OUTILLE LES MOUETTES	58	39	97	59,79% / 40,21%

COMPARATIF SUR DEUX SAISON A LA MEME DATE					
Saison 2017-2018 au	01/10/2017	écart	Saison 2018-2019 au	01/10/2018	
HOMMES	4 936	67,86%	- 3396	HOMMES	1 540 / 67,37%
FEMMES	2 338	32,14%	- 1592	FEMMES	746 / 32,63%
TOTAL	7 274		TOTAL	2 286	
Différence		- 4988	-68,57%		

Top 10 des Clubs Sarthois

Top 10 des licenciés par clubs

Place	CLUB	MASCULIN	FEMININ	TOTAL	% Masculin	% Féminin
1	LE MANS SAINT PAVIN	159	79	238	66,81%	33,19%
2	LE MANS SCM	172	9	181	95,03%	4,97%
3	LA CHAPELLE ST AUBIN	126	33	159	79,25%	20,75%
4	RUAUDIN JEUNESSES SPORTIVE	71	56	127	55,91%	44,09%
5	BASKET CLUB ROEZEEN	83	31	114	72,81%	27,19%
6	CHANGE BASKET CLUB	70	40	110	63,64%	36,36%
7	SABLE BASKET	55	55	110	50,00%	50,00%
8	LE MANS JALT	106	3	109	97,23%	2,75%
9	COULAINES J.S.	55	48	103	53,40%	46,60%
10	ST MARS D OUTILLE LES MOUETTES	58	39	97	59,79%	40,21%

Top 10 Clubs - Licence Senior

Place	CLUB	MASCULIN	FEMININ	TOTAL	% Masculin	% Féminin
1	LE MANS SAINT PAVIN	30	30	60	50,00%	50,00%
2	LE MANS C.S.S.G.	19	12	31	61,29%	38,71%
3	ST MARS D OUTILLE LES MOUETTES	19	11	30	63,33%	36,67%
4	CHANGE BASKET CLUB	26	0	26	100,00%	0,00%
5	RUAUDIN JEUNESSES SPORTIVE	4	18	22	18,18%	81,82%
6	JOUE L'ABBE MONTBIZOT	11	8	19	57,89%	42,11%
7	LE MANS GSOS	15	3	18	83,33%	16,67%
8	LA CHAPELLE ST AUBIN	11	6	17	64,71%	35,29%
9	GUECELARD B.B.C.	11	3	14	78,57%	21,43%
10	BASKET CLUB ROEZEEN	14	0	14	100,00%	0,00%

Top 10 Clubs - Licence U20 (Junior)

Place	CLUB	MASCULIN	FEMININ	TOTAL	% Masculin	% Féminin
1	LE MANS SCM	7	0	7	100,00%	0,00%
2	ETIVAL BASKET CLUB	3	3	6	50,00%	50,00%
3	LA FLECHE US	3	0	3	100,00%	0,00%
4	LE MANS GSOS	3	0	3	100,00%	0,00%
5	GUECELARD B.B.C.	1	1	2	50,00%	50,00%
6	LE MANS SAINT PAVIN	2	0	2	100,00%	0,00%
7	ST MARS D OUTILLE LES MOUETTES	1	1	2	50,00%	50,00%
8	RUAUDIN JEUNESSES SPORTIVE	1	1	2	50,00%	50,00%
9	SOM BASKET-BALL	0	2	2	0,00%	100,00%
10	COULAINES J.S.	0	1	1	0,00%	100,00%

Top 10 Clubs - Licence U18 (Junior/Cadet)

Place	CLUB	MASCULIN	FEMININ	TOTAL	% Masculin	% Féminin
1	LE MANS SCM	23	0	23	100,00%	0,00%
2	LE MANS SAINT PAVIN	13	6	19	68,42%	31,58%
3	RUAUDIN JEUNESSES SPORTIVE	7	9	16	43,75%	56,25%
4	LA CHAPELLE ST AUBIN	11	0	11	100,00%	0,00%
5	ETIVAL BASKET CLUB	7	2	9	77,78%	22,22%
6	LE MANS JALT	8	0	8	100,00%	0,00%
7	CHANGE BASKET CLUB	6	1	7	85,71%	14,29%
8	LE MANS C.S.S.G.	2	3	5	40,00%	60,00%
9	BASKET CLUB ROEZEEN	4	1	5	80,00%	20,00%
10	ARNAGE U.S.	4	0	4	100,00%	0,00%

Top 10 Clubs - Licence U17 (Cadet)

Place	CLUB	MASCULIN	FEMININ	TOTAL	% Masculin	% Féminin
1	LE MANS SCM	30	0	30	100,00%	0,00%
2	LA CHAPELLE ST AUBIN	18	6	24	75,00%	25,00%
3	COULAINES J.S.	11	10	21	52,38%	47,62%
4	SABLE BASKET	10	10	20	50,00%	50,00%
5	RUAUDIN JEUNESSES SPORTIVE	9	9	18	50,00%	50,00%
6	LE MANS JALT	16	0	16	100,00%	0,00%
7	CHANGE BASKET CLUB	7	6	13	53,85%	46,15%
8	LE MANS GSOS	12	0	12	100,00%	0,00%
9	LE MANS J.C.M.	11	1	12	91,67%	8,33%
10	ETIVAL BASKET CLUB	5	7	12	41,67%	58,33%

Top 10 Clubs - Licence U15 (Minime)

Place	CLUB	MASCULIN	FEMININ	TOTAL	% Masculin	% Féminin
1	LE MANS SAINT PAVIN	28	8	36	77,78%	22,22%
2	LE MANS SCM	36	0	36	100,00%	0,00%
3	COULAINES J.S.	8	19	27	29,63%	70,37%
4	RUAUDIN JEUNESSES SPORTIVE	14	8	22	63,64%	36,36%
5	BASKET CLUB ROEZEEN	13	7	20	65,00%	35,00%
6	CHANGE BASKET CLUB	14	5	19	73,68%	26,32%
7	SABLE BASKET	8	11	19	42,11%	57,89%
8	LA CHAPELLE ST AUBIN	14	5	19	73,68%	26,32%
9	LE MANS JALT	18	0	18	100,00%	0,00%
10	ETIVAL BASKET CLUB	8	7	15	53,33%	46,67%

Top 10 Clubs - Licence U13 (Benjamin)

Place	CLUB	MASCULIN	FEMININ	TOTAL	% Masculin	% Féminin
1	LE MANS SAINT PAVIN	19	15	34	55,88%	44,12%
2	LA CHAPELLE ST AUBIN	23	7	30	76,67%	23,33%
3	LE MANS SCM	24	2	26	92,31%	7,69%
4	CHANGE BASKET CLUB	3	18	21	14,29%	85,71%
5	COULAINES J.S.	12	8	20	60,00%	40,00%
6	SABLE BASKET	8	11	19	42,11%	57,89%
7	BASKET CLUB ROEZEEN	13	6	19	68,42%	31,58%
8	ST MARS D OUTILLE LES MOUETTES	6	12	18	33,33%	66,67%
9	LE MANS A.S.MADELEINE	10	4	14	71,43%	28,57%
10	LE MANS JALT	13	0	13	100,00%	0,00%

Top 10 Clubs - Licence U11 (Poussin)

Place	CLUB	MASCULIN	FEMININ	TOTAL	% Masculin	% Féminin
1	LE MANS SAINT PAVIN	22	7	29	75,86%	24,14%
2	LA CHAPELLE ST AUBIN	20	6	26	76,92%	23,08%
3	LE MANS SCM	24	0	24	100,00%	0,00%
4	BASKET CLUB ROEZEEN	16	5	21	76,19%	23,81%
5	LE MANS J.C.M.	10	3	13	76,92%	23,08%
6	LE MANS A.S.MADELEINE	6	7	13	46,15%	53,85%
7	SABLE BASKET	5	8	13	38,46%	61,54%
8	LE MANS JALT	12	0	12	100,00%	0,00%
9	ST MARS D OUTILLE LES MOUETTES	9	3	12	75,00%	25,00%
10	RUAUDIN JEUNESSES SPORTIVE	11	1	12	91,67%	8,33%

Top 10 Clubs - Licence U9 (Mini Poussin)

Place	CLUB	MASCULIN	FEMININ	TOTAL	% Masculin	% Féminin
1	LE MANS SAINT PAVIN	15	4	19	78,95%	21,05%
2	LA CHAPELLE ST AUBIN	15	1	16	93,75%	6,25%
3	LE MANS A.S.MADELEINE	7	3	10	70,00%	30,00%
4	LA FERTE BERNARD V.S.	6	3	9	66,67%	33,33%
5	LE MANS JALT	9	0	9	100,00%	0,00%
6	RUAUDIN JEUNESSES SPORTIVE	4	5	9	44,44%	55,56%
7	LE MANS SCM	8	0	8	100,00%	0,00%
8	BASKET CLUB ROEZEEN	6	2	8	75,00%	25,00%
9	COULAINES J.S.	5	1	6	83,33%	16,67%
10	ROUILLON E.G	4	2	6	66,67%	33,33%

Top 10 Clubs - Licence U7 (Baby Basket)

Place	CLUB	MASCULIN	FEMININ	TOTAL	% Masculin	% Féminin
1	LE MANS SAINT PAVIN	9	2	11	81,82%	18,18%
2	RUAUDIN JEUNESSES SPORTIVE	8	2	10	80,00%	20,00%
3	GUECELARD B.B.C.	7	1	8	87,50%	12,50%
4	BASKET CLUB ROEZEEN	7	1	8	87,50%	12,50%
5	LA CHAPELLE ST AUBIN	4	1	5	80,00%	20,00%
6	ROUILLON E.G	3	1	4	75,00%	25,00%
7	LE MANS GSOS	3	0	3	100,00%	0,00%
8	LE MANS JALT	3	0	3	100,00%	0,00%
9	LE MANS A.S.MADELEINE	2	1	3	66,67%	33,33%
10	LE MANS J.C.M.	0	2	2	0,00%	100,00%

Top 10 Clubs - Licence Déténté

Place	CLUB	MASCULIN	FEMININ	TOTAL	% Masculin	% Féminin
1	SABLE BASKET	6	5	11	54,55%	45,45%
2	LA FERTE BERNARD V.S.	3	3	6	50,00%	50,00%
3	GUECELARD B.B.C.	4	1	5	80,00%	20,00%
4	LE MANS GSOS	2	3	5	40,00%	60,00%
5	LE MANS SAINT PAVIN	3	1	4	75,00%	25,00%
6	BASKET CLUB ROEZEEN	3	1	4	75,00%	25,00%
7	ROUILLON E.G	2	1	3	66,67%	33,33%
8	LA CHAPELLE ST AUBIN	3	0	3	100,00%	0,00%
9	NEUVILLE BASKET ASSOCIATION	2	1	3	66,67%	33,33%
10	LA FLECHE US	0	2	2	0,00%	100,00%

Top 10 Clubs - Licence Non Joueur

Place	CLUB	MASCULIN	FEMININ	TOTAL	% Masculin	% Féminin
1	LE MANS SCM	15	7	22	68,18%	31,82%
2	LE MANS SAINT PAVIN	12	5	17	70,59%	29,41%
3	CHANGE BASKET CLUB	9	8	17	52,94%	47,06%
4	LE MANS JALT	13	3	16	81,25%	18,75%
5	LE MANS A.S.MADELEINE	7	7	14	50,00%	50,00%
6	SABLE BASKET	6	7	13	46,15%	53,85%
7	COULAINES J.S.	9	3	12	75,00%	25,00%
8	BASKET CLUB ROEZEEN	6	4	10	60,00%	40,00%
9	ST MARS D OUTILLE LES MOUETTES	4	5	9	44,44%	55,56%
10	RUAUDIN JEUNESSES SPORTIVE	6	3	9	66,67%	33,33%

Top 20 des Clubs Sarthois

Top 20 des licenciés par clubs

Place	CLUB	MASCULIN	FEMININ	TOTAL	% Masculin	% Féminin
1	LE MANS SAINT PAVIN	159	79	238	66,81%	33,19%
2	LE MANS SCM	172	9	181	95,03%	4,97%
3	LA CHAPELLE ST AUBIN	126	33	159	79,25%	20,75%
4	RUAUDIN JEUNESSES SPORTIVE	71	56	127	55,91%	44,09%
5	BASKET CLUB ROEZEEN	83	31	114	72,81%	27,19%
6	CHANGE BASKET CLUB	70	40	110	63,64%	36,36%
7	SABLE BASKET	55	55	110	50,00%	50,00%
8	LE MANS JALT	106	3	109	97,25%	2,75%
9	COULAINES J.S.	55	48	103	53,40%	46,60%
10	ST MARS D OUTILLE LES MOUETTES	58	39	97	59,79%	40,21%
11	LE MANS A.S.MADELEINE	54	30	84	64,29%	35,71%
12	LE MANS GSOS	58	19	77	75,32%	24,68%
13	ETIVAL BASKET CLUB	40	35	75	53,33%	46,67%
14	GUECELARD B.B.C.	35	34	69	50,72%	49,28%
15	LE MANS J.C.M.	50	19	69	72,46%	27,54%
16	LA FERTE BERNARD V.S.	39	23	62	62,90%	37,10%
17	ROUILLON E.G.	32	21	53	60,38%	39,62%
18	LE MANS C.S.S.G.	34	17	51	66,67%	33,33%
19	SOM BASKET-BALL	5	41	46	10,87%	89,13%
20	LE MANS S.L.B.	38	0	38	100,00%	0,00%

Top 20 Clubs - Licence Senior

Place	CLUB	MASCULIN	FEMININ	TOTAL	% Masculin	% Féminin
1	LE MANS SAINT PAVIN	50	50	60	50,00%	50,00%
2	LE MANS C.S.S.G.	19	12	31	61,29%	38,71%
3	ST MARS D OUTILLE LES MOUETTES	19	11	30	63,33%	36,67%
4	CHANGE BASKET CLUB	26	0	26	100,00%	0,00%
5	RUAUDIN JEUNESSES SPORTIVE	4	18	22	18,18%	81,82%
6	JOUE L'ABBE MONTBIZOT	11	8	19	57,89%	42,11%
7	LE MANS GSOS	15	3	18	83,33%	16,67%
8	LA CHAPELLE ST AUBIN	11	6	17	64,71%	35,29%
9	GUECELARD B.B.C.	11	3	14	78,57%	21,43%
10	BASKET CLUB ROEZEEN	14	0	14	100,00%	0,00%
11	LE MANS JALT	13	0	13	100,00%	0,00%
12	LE MANS S.L.B.	10	0	10	100,00%	0,00%
13	ANILLE BRAYE BASKET	9	1	10	90,00%	10,00%
14	ECOMMOY K.B.C.	6	4	10	60,00%	40,00%
15	MONTFORT SPORT BASKET	0	9	9	0,00%	100,00%
16	LE MANS J.C.M.	5	4	9	55,56%	44,44%
17	LE MANS A.S.MADELEINE	9	0	9	100,00%	0,00%
18	ARNAGE U.S.	8	0	8	100,00%	0,00%
19	COULAINES J.S.	3	5	8	37,50%	62,50%
20	LA FLECHE US	6	2	8	75,00%	25,00%

Top 20 Clubs - Licence U20 (Junior)

Place	CLUB	MASCULIN	FEMININ	TOTAL	% Masculin	% Féminin
1	LE MANS SCM	7	0	7	100,00%	0,00%
2	ETIVAL BASKET CLUB	3	3	6	50,00%	50,00%
3	LA FLECHE US	3	0	3	100,00%	0,00%
4	LE MANS GSOS	3	0	3	100,00%	0,00%
5	GUECELARD B.B.C.	1	1	2	50,00%	50,00%
6	LE MANS SAINT PAVIN	2	0	2	100,00%	0,00%
7	ST MARS D OUTILLE LES MOUETTES	1	1	2	50,00%	50,00%
8	RUAUDIN JEUNESSES SPORTIVE	1	1	2	50,00%	50,00%
9	SOM BASKET-BALL	0	2	2	0,00%	100,00%
10	COULAINES J.S.	0	1	1	0,00%	100,00%
11	JOUE L'ABBE MONTBIZOT	1	0	1	100,00%	0,00%
12	LE MANS JALT	1	0	1	100,00%	0,00%
13	LE MANS J.C.M.	1	0	1	100,00%	0,00%
14	CHANGE BASKET CLUB	1	0	1	100,00%	0,00%
15	SABLE BASKET	1	0	1	100,00%	0,00%
16	LA CHAPELLE ST AUBIN	0	1	1	0,00%	100,00%
17	ECOMMOY K.B.C.	0	1	1	0,00%	100,00%
18	ALLONNES J.S.	0	0	0	0,00%	0,00%
19	ARNAGE U.S.	0	0	0	0,00%	0,00%
20	BEAUMONT A.S.	0	0	0	0,00%	0,00%

Top 20 Clubs - Licence U18 (Junior/Cadet)

Place	CLUB	MASCULIN	FEMININ	TOTAL	% Masculin	% Féminin
1	LE MANS SCM	23	0	23	100,00%	0,00%
2	LE MANS SAINT PAVIN	13	6	19	68,42%	31,58%
3	RUAUDIN JEUNESSES SPORTIVE	7	9	16	43,75%	56,25%
4	LA CHAPELLE ST AUBIN	11	0	11	100,00%	0,00%
5	ETIVAL BASKET CLUB	7	2	9	77,78%	22,22%
6	LE MANS JALT	8	0	8	100,00%	0,00%
7	CHANGE BASKET CLUB	6	1	7	85,71%	14,29%
8	LE MANS C.S.S.G.	2	3	5	40,00%	60,00%
9	BASKET CLUB ROEZEEN	4	1	5	80,00%	20,00%
10	ARNAGE U.S.	4	0	4	100,00%	0,00%
11	ROUILLON E.G.	0	4	4	0,00%	100,00%
12	ST MARS D OUTILLE LES MOUETTES	2	2	4	50,00%	50,00%
13	LE MANS S.L.B.	3	0	3	100,00%	0,00%
14	LE MANS GSOS	1	2	3	33,33%	66,67%
15	ECOMMOY K.B.C.	2	1	3	66,67%	33,33%
16	LE MANS J.C.M.	2	0	2	100,00%	0,00%
17	ANILLE BRAYE BASKET	2	0	2	100,00%	0,00%
18	SABLE BASKET	2	0	2	100,00%	0,00%
19	TELOCHE BASKET CLUB	0	2	2	0,00%	100,00%
20	NEUVILLE BASKET ASSOCIATION	1	1	2	50,00%	50,00%

Top 20 Clubs - Licence U17 (Cadet)

Place	CLUB	MASCULIN	FEMININ	TOTAL	% Masculin	% Féminin
1	LE MANS SCM	30	0	30	100,00%	0,00%
2	LA CHAPELLE ST AUBIN	18	6	24	75,00%	25,00%
3	COULAINES J.S.	11	10	21	52,38%	47,62%
4	SABLE BASKET	10	10	20	50,00%	50,00%
5	RUAUDIN JEUNESSES SPORTIVE	9	9	18	50,00%	50,00%
6	LE MANS JALT	16	0	16	100,00%	0,00%
7	CHANGE BASKET CLUB	7	6	13	53,85%	46,15%
8	LE MANS GSOS	12	0	12	100,00%	0,00%
9	LE MANS J.C.M.	11	1	12	91,67%	8,33%
10	ETIVAL BASKET CLUB	5	7	12	41,67%	58,33%
11	LA FERTE BERNARD V.S.	8	3	11	72,73%	27,27%
12	ST MARS D OUTILLE LES MOUETTES	7	2	9	77,78%	22,22%
13	SOM BASKET-BALL	0	8	8	0,00%	100,00%
14	LE MANS SAINT PAVIN	6	1	7	85,71%	14,29%
15	GUECELARD B.B.C.	1	5	6	16,67%	83,33%
16	LE MANS C.S.S.G.	5	0	5	100,00%	0,00%
17	MULSANNE BASKET 2000	4	1	5	80,00%	20,00%
18	BASKET CLUB ROEZEEN	1	4	5	20,00%	80,00%
19	LE MANS A.S.MADELEINE	4	0	4	100,00%	0,00%
20	CERANS VVRE BASKET	3	0	3	100,00%	0,00%

Top 20 Clubs - Licence U15 (Minime)

Place	CLUB	MASCULIN	FEMININ	TOTAL	% Masculin	% Féminin
1	LE MANS SAINT PAVIN	28	8	36	77,78%	22,22%
2	LE MANS SCM	36	0	36	100,00%	0,00%
3	COULAINES J.S.	8	19	27	29,63%	70,37%
4	RUAUDIN JEUNESSES SPORTIVE	14	8	22	63,64%	36,36%
5	BASKET CLUB ROEZEEN	13	7	20	65,00%	35,00%
6	CHANGE BASKET CLUB	14	5	19	73,68%	26,32%
7	SABLE BASKET	8	11	19	42,11%	57,89%
8	LA CHAPELLE ST AUBIN	14	5	19	73,68%	26,32%
9	LE MANS JALT	18	0	18	100,00%	0,00%
10	ETIVAL BASKET CLUB	8	7	15	53,33%	46,67%
11	LE MANS A.S.MADELEINE	7	7	14	50,00%	50,00%
12	SOM BASKET-BALL	0	13	13	0,00%	100,00%
13	LE MANS J.C.M.	10	1	11	90,91%	9,09%
14	GUECELARD B.B.C.	0	10	10	0,00%	100,00%
15	LE MANS GSOS	9	1	10	90,00%	10,00%
16	ST MARS D OUTILLE LES MOUETTES	6	3	9	66,67%	33,33%
17	ROUILLON E.G.	6	2	8	75,00%	25,00%
18	NEUVILLE BASKET ASSOCIATION	5	2	7	71,43%	28,57%
19	LA FERTE BERNARD V.S.	3	3	6	50,00%	50,00%
20	ANILLE BRAYE BASKET	4	2	6	66,67%	33,33%

Top 20 Clubs - Licence U13 (Benjamin)

Place	CLUB	MASCULIN	FEMININ	TOTAL	% Masculin	% Féminin
1	LE MANS SAINT PAVIN	19	15	34	55,88%	44,12%
2	LA CHAPELLE ST AUBIN	23	7	30	76,67%	23,33%
3	LE MANS SCM	24	2	26	92,31%	7,69%
4	CHANGE BASKET CLUB	3	18	21	14,29%	85,71%
5	COULAINES J.S.	12	8	20	60,00%	40,00%

Top 20 Clubs - Licence U11 (Poussin)

Place	CLUB	MASCULIN	FEMININ	TOTAL	% Masculin	% Féminin
1	LE MANS SAINT PAVIN	22	7	29	75,86%	24,14%
2	LA CHAPELLE ST AUBIN	20	6	26	76,92%	23,08%
3	LE MANS SCM	24	0	24	100,00%	0,00%
4	BASKET CLUB ROEZEEN	16	5	21	76,19%	23,81%
5	LE MANS J.C.M.	10	3	13	76,92%	23,08%



6	SABLE BASKET	8	11	19	42,11%	57,89%
7	BASKET CLUB ROZEZEN	13	6	19	68,42%	31,58%
8	ST MARS D OUTILLE LES MOUETTES	6	12	18	33,33%	66,67%
9	LE MANS A.S.MADELEINE	10	4	14	71,43%	28,57%
10	LE MANS JALT	13	0	13	100,00%	0,00%
11	GUECELARD B.B.C.	5	5	10	50,00%	50,00%
12	LE MANS GSOS	4	5	9	44,44%	55,56%
13	LE MANS J.C.M.	6	3	9	66,67%	33,33%
14	LA FERTE BERNARD V.S.	2	6	8	25,00%	75,00%
15	LE MANS S.L.B.	8	0	8	100,00%	0,00%
16	ANILLE BRAYE BASKET	6	0	6	100,00%	0,00%
17	MULSANNE BASKET 2000	4	2	6	66,67%	33,33%
18	ETIVAL BASKET CLUB	3	3	6	50,00%	50,00%
19	CERANS YVRE BASKET	2	3	5	40,00%	60,00%
20	LA FLECHE US	5	0	5	100,00%	0,00%

6	LE MANS A.S.MADELEINE	6	7	13	46,15%	53,85%
7	SABLE BASKET	5	8	13	38,46%	61,54%
8	LE MANS JALT	12	0	12	100,00%	0,00%
9	ST MARS D OUTILLE LES MOUETTES	9	3	12	75,00%	25,00%
10	RUAUDIN JEUNESSES SPORTIVE	11	1	12	91,67%	8,33%
11	LA FERTE BERNARD V.S.	9	1	10	90,00%	10,00%
12	ROUILLON E.G	5	5	10	50,00%	50,00%
13	LE MANS S.L.B.	8	0	8	100,00%	0,00%
14	COULAINES J.S.	6	0	6	100,00%	0,00%
15	GUECELARD B.B.C.	2	4	6	33,33%	66,67%
16	LE MANS GSOS	5	1	6	83,33%	16,67%
17	CHANGE BASKET CLUB	4	2	6	66,67%	33,33%
18	ETIVAL BASKET CLUB	4	1	5	80,00%	20,00%
19	SOM BASKET-BALL	0	3	3	0,00%	100,00%
20	FRESNAY /SARTHE	3	0	3	100,00%	0,00%

Top 20 Clubs - Licence U9 (Mini Poussin)

Place	CLUB	MASCULIN	FEMININ	TOTAL	% Masculin	% Féminin
1	LE MANS SAINT PAVIN	13	4	19	78,95%	21,05%
2	LA CHAPELLE ST AUBIN	13	1	16	93,75%	6,25%
3	LE MANS A.S.MADELEINE	7	3	10	70,00%	30,00%
4	LA FERTE BERNARD V.S.	6	3	9	66,67%	33,33%
5	LE MANS JALT	9	0	9	100,00%	0,00%
6	RUAUDIN JEUNESSES SPORTIVE	4	5	9	44,44%	55,56%
7	LE MANS SCM	8	0	8	100,00%	0,00%
8	BASKET CLUB ROZEZEN	6	2	8	75,00%	25,00%
9	COULAINES J.S.	5	1	6	83,33%	16,67%
10	ROUILLON E.G	4	2	6	66,67%	33,33%
11	SABLE BASKET	3	3	6	50,00%	50,00%
12	ETIVAL BASKET CLUB	4	2	6	66,67%	33,33%
13	GUECELARD B.B.C.	2	3	5	40,00%	60,00%
14	LE MANS J.C.M.	2	3	5	40,00%	60,00%
15	MULSANNE BASKET 2000	4	0	4	100,00%	0,00%
16	BASKET CANTONAL MALICORNAIS	1	1	2	50,00%	50,00%
17	SOM BASKET-BALL	0	2	2	0,00%	100,00%
18	FRESNAY /SARTHE	1	1	2	50,00%	50,00%
19	NEUVILLE BASKET ASSOCIATION	2	0	2	100,00%	0,00%
20	JOUE L'ABBE MONTBIZOT	1	0	1	100,00%	0,00%

Top 20 Clubs - Licence U7 (Baby Basket)

Place	CLUB	MASCULIN	FEMININ	TOTAL	% Masculin	% Féminin
1	LE MANS SAINT PAVIN	9	2	11	81,82%	18,18%
2	RUAUDIN JEUNESSES SPORTIVE	8	2	10	80,00%	20,00%
3	GUECELARD B.B.C.	7	1	8	87,50%	12,50%
4	BASKET CLUB ROZEZEN	7	1	8	87,50%	12,50%
5	LA CHAPELLE ST AUBIN	4	1	5	80,00%	20,00%
6	ROUILLON E.G	3	1	4	75,00%	25,00%
7	LE MANS GSOS	3	0	3	100,00%	0,00%
8	LE MANS JALT	3	0	3	100,00%	0,00%
9	LE MANS A.S.MADELEINE	2	1	3	66,67%	33,33%
10	LE MANS J.C.M.	0	2	2	0,00%	100,00%
11	ST MARS D OUTILLE LES MOUETTES	2	0	2	100,00%	0,00%
12	SABLE BASKET	2	0	2	100,00%	0,00%
13	LA FERTE BERNARD V.S.	0	1	1	0,00%	100,00%
14	LA FLECHE US	1	0	1	100,00%	0,00%
15	LE MANS C.S.S.G.	1	0	1	100,00%	0,00%
16	LE MANS SCM	1	0	1	100,00%	0,00%
17	BASKET CANTONAL MALICORNAIS	1	0	1	100,00%	0,00%
18	ECOMMOY K.B.C.	1	0	1	100,00%	0,00%
19	ALLONNES J.S.	0	0	0		
20	ARNAGE U.S.	0	0	0		

Top 20 Clubs - Licence Détente

Place	CLUB	MASCULIN	FEMININ	TOTAL	% Masculin	% Féminin
1	SABLE BASKET	6	5	11	54,55%	45,45%
2	LA FERTE BERNARD V.S.	3	3	6	50,00%	50,00%
3	GUECELARD B.B.C.	4	1	5	80,00%	20,00%
4	LE MANS GSOS	2	3	5	40,00%	60,00%
5	LE MANS SAINT PAVIN	3	1	4	75,00%	25,00%
6	BASKET CLUB ROZEZEN	3	1	4	75,00%	25,00%
7	ROUILLON E.G	2	1	3	66,67%	33,33%
8	LA CHAPELLE ST AUBIN	3	0	3	100,00%	0,00%
9	NEUVILLE BASKET ASSOCIATION	2	1	3	66,67%	33,33%
10	LA FLECHE US	0	2	2	0,00%	100,00%
11	LE MANS A.S.MADELEINE	1	1	2	50,00%	50,00%
12	RUAUDIN JEUNESSES SPORTIVE	2	0	2	100,00%	0,00%
13	COULAINES J.S.	1	0	1	100,00%	0,00%
14	LE MANS SCM	1	0	1	100,00%	0,00%
15	ST MARS D OUTILLE LES MOUETTES	1	0	1	100,00%	0,00%
16	LE GRAND LUCE UNION SPORTIVE	0	1	1	0,00%	100,00%
17	ALLONNES J.S.	0	0	0		
18	ARNAGE U.S.	0	0	0		
19	BEAUMONT A.S.	0	0	0		
20	CHATEAU DU LOIR C.O.C.	0	0	0		

Top 20 Clubs - Licence Non Joueur

Place	CLUB	MASCULIN	FEMININ	TOTAL	% Masculin	% Féminin
1	LE MANS SCM	13	7	22	68,18%	31,82%
2	LE MANS SAINT PAVIN	12	5	17	70,59%	29,41%
3	CHANGE BASKET CLUB	9	8	17	52,94%	47,06%
4	LE MANS JALT	13	3	16	81,25%	18,75%
5	LE MANS A.S.MADELEINE	7	7	14	50,00%	50,00%
6	SABLE BASKET	6	7	13	46,15%	53,85%
7	COULAINES J.S.	9	3	12	75,00%	25,00%
8	BASKET CLUB ROZEZEN	6	4	10	60,00%	40,00%
9	ST MARS D OUTILLE LES MOUETTES	4	5	9	44,44%	55,56%
10	RUAUDIN JEUNESSES SPORTIVE	6	3	9	66,67%	33,33%
11	ETIVAL BASKET CLUB	4	5	9	44,44%	55,56%
12	ROUILLON E.G	4	4	8	50,00%	50,00%
13	CD72 - HORS ASSOCIATION - SARTHE	8	0	8	100,00%	0,00%
14	SOM BASKET-BALL	5	3	8	62,50%	37,50%
15	JOUE L'ABBE MONTBIZOT	3	4	7	42,86%	57,14%
16	LE MANS C.S.S.G.	5	2	7	71,43%	28,57%
17	LE MANS GSOS	3	4	7	42,86%	57,14%
18	LA CHAPELLE ST AUBIN	7	0	7	100,00%	0,00%
19	NEUVILLE BASKET ASSOCIATION	4	3	7	57,14%	42,86%
20	LA FERTE BERNARD V.S.	3	3	6	50,00%	50,00%

Le club ayant le plus de...

licenciés	est	LE MANS SAINT PAVIN	(238)	soit	10%	des licenciés sarthois		
seniors	est	LE MANS SAINT PAVIN	(60)	soit	14%	des seniors sarthois	et	25% de l'effectif du club
U20 (juniors)	est	LE MANS SCM	(7)	soit	19%	des U20 (juniors) sarthois	et	4% de l'effectif du club
U18 (cadets-juniors)	est	LE MANS SCM	(23)	soit	16%	des U18 (cadets-juniors) sarthois	et	13% de l'effectif du club
U17 (cadets)	est	LE MANS SCM	(30)	soit	12%	des U17 (cadets) sarthois	et	17% de l'effectif du club
U15 (minimes)	est	LE MANS SAINT PAVIN	(36)	soit	10%	des U15 (minimes) sarthois	et	15% de l'effectif du club
U13 (benjamins)	est	LE MANS SAINT PAVIN	(34)	soit	11%	des U13 (benjamins) sarthois	et	14% de l'effectif du club
U11 (poussins)	est	LE MANS SAINT PAVIN	(29)	soit	12%	des U11 (poussins) sarthois	et	12% de l'effectif du club
U9 (mini poussins)	est	LE MANS SAINT PAVIN	(19)	soit	14%	des U9 (mini poussins) sarthois	et	8% de l'effectif du club
U7 (baby)	est	LE MANS SAINT PAVIN	(11)	soit	16%	des U7 (baby) sarthois	et	5% de l'effectif du club
détente	est	SABLE BASKET	(11)	soit	20%	des détente sarthois	et	10% de l'effectif du club
non joueurs	est	LE MANS SCM	(22)	soit	8%	des non joueurs sarthois	et	12% de l'effectif du club

Le club ayant le plus de...

licenciés masculins	est	LE MANS SCM	(172)	soit	11%	des licenciés masculins sarthois	et	95% de l'effectif du club
seniors masculins	est	LE MANS SAINT PAVIN	(30)	soit	11%	des seniors masculins sarthois	et	13% de l'effectif du club
U20 (juniors) masculins	est	LE MANS SCM	(7)	soit	27%	des U20 (juniors) masculins sarthois	et	4% de l'effectif du club
U18 (cadets-juniors) masculins	est	LE MANS SCM	(23)	soit	22%	des U18 (cadets-juniors) masculins sa	et	13% de l'effectif du club
U17 (cadets) masculins	est	LE MANS SCM	(30)	soit	17%	des U17 (cadets) masculins sarthois	et	17% de l'effectif du club
U15 (minimes) masculins	est	LE MANS SCM	(36)	soit	16%	des U15 (minimes) masculins sarthois	et	20% de l'effectif du club
U13 (benjamins) masculins	est	LE MANS SCM	(24)	soit	13%	des U13 (benjamins) masculins sartho	et	13% de l'effectif du club
U11 (poussins) masculins	est	LE MANS SCM	(24)	soit	13%	des U11 (poussins) masculins sarthois	et	13% de l'effectif du club
U9 (mini poussins) masculins	est	LE MANS SAINT PAVIN	(15)	soit	15%	des U9 (mini poussins) masculins sart	et	6% de l'effectif du club
U7 (baby) masculins	est	LE MANS SAINT PAVIN	(9)	soit	16%	des U7 (baby) masculins sarthois	et	4% de l'effectif du club
détentes masculins	est	SABLE BASKET	(6)	soit	18%	des détente masculins sarthois	et	5% de l'effectif du club
non joueurs masculins	est	LE MANS SCM	(15)	soit	9%	des non joueurs masculins sarthois	et	8% de l'effectif du club

Le club ayant le plus de...

licenciés féminins	est	LE MANS SAINT PAVIN	(79)	soit	11%	des licenciés féminins sarthois	et	33% de l'effectif du club
seniors féminins	est	LE MANS SAINT PAVIN	(30)	soit	22%	des seniors féminins sarthois	et	13% de l'effectif du club
juniors féminins	est	ETIVAL BASKET CLUB	(3)	soit	27%	des juniors féminins sarthois	et	4% de l'effectif du club
U18 (cadets-juniors) féminins	est	RUAUDIN JEUNESSES SPORTIVE	(9)	soit	24%	des U18 (cadets-juniors) féminins sar	et	7% de l'effectif du club
U17 (cadets) féminins	est	COULAINES J.S.	(10)	soit	13%	des U17 (cadets) féminins sarthois	et	10% de l'effectif du club
U15 (minimes) féminins	est	COULAINES J.S.	(19)	soit	16%	des U15 (minimes) féminins sarthois	et	18% de l'effectif du club
U13 (benjamins) féminins	est	CHANGE BASKET CLUB	(18)	soit	15%	des U13 (benjamins) féminins sarthoi	et	16% de l'effectif du club
U11 (poussins) féminins	est	SABLE BASKET	(8)	soit	14%	des U11 (poussins) féminins sarthois	et	7% de l'effectif du club
U9 (mini poussins) féminins	est	RUAUDIN JEUNESSES SPORTIVE	(5)	soit	14%	des U9 (mini poussins) féminins sarth	et	4% de l'effectif du club
U7 (baby) féminins	est	LE MANS SAINT PAVIN	(2)	soit	17%	des U7 (baby) féminins sarthois	et	1% de l'effectif du club
détentes féminins	est	SABLE BASKET	(5)	soit	25%	des détente féminins sarthois	et	5% de l'effectif du club
non joueurs féminins	est	CHANGE BASKET CLUB	(8)	soit	7%	des non joueurs féminins sarthois	et	7% de l'effectif du club

CLUB	ADULTES					JEUNES								MINI BASKET					Nb Lic Total
	SENIORS	DETENTE	DIRIGEANT	TOTAL	% Adultes	U20	U18	U17	U15	U13	TOTAL	% Jeunes	U11	U9	U7	TOTAL	% Mini Basket		
ALLONNES J.S.	1	-	3	4	80%	-	-	-	-	1	1	20%	-	-	-	0	0%	5	
ARNAGE U.S.	8	-	2	10	63%	-	4	2	-	-	6	38%	-	-	-	0	0%	16	
BEAUMONT A.S.	-	-	-	0	-	-	-	-	-	-	0	-	-	-	-	0	-	0	
CHATEAU DU LOIR C.O.C.	2	-	3	5	50%	-	-	2	2	1	5	50%	-	-	-	0	0%	10	
COULAINES J.S.	8	1	12	21	20%	1	1	21	27	20	70	68%	6	6	-	12	12%	103	
CERANS YVRE BASKET	1	-	3	4	27%	-	1	3	1	5	10	67%	1	-	-	1	7%	15	
LA FERTE BERNARD V.S.	4	6	6	16	26%	-	1	11	6	8	26	42%	10	9	1	20	32%	62	
LA FLECHE US	8	2	6	16	53%	3	1	1	3	5	13	43%	-	-	1	1	3%	30	
GUECELARD B.B.C.	14	5	3	22	32%	2	-	6	10	10	28	41%	6	5	8	19	28%	69	
JOUE L'ABBE MONTBIZOT	19	-	7	26	87%	1	1	-	-	1	3	10%	-	1	-	1	3%	30	
MAMERS S.A.	2	-	2	4	100%	-	-	-	-	-	0	0%	-	-	-	0	0%	4	
LE MANS SAINT PAVIN	60	4	17	81	34%	2	19	7	36	34	98	41%	29	19	11	59	25%	238	
LE MANS S.L.B.	10	-	3	13	34%	-	3	1	5	8	17	45%	8	-	-	8	21%	38	
LE MANS C.S.S.G.	31	-	7	38	75%	-	5	5	2	-	12	24%	-	-	1	1	2%	51	
LE MANS GSOS	18	5	7	30	39%	3	3	12	10	9	37	48%	6	1	3	10	13%	77	
LE MANS JALT	13	-	16	29	27%	1	8	16	18	13	56	51%	12	9	3	24	22%	109	
LE MANS J.C.M.	9	-	5	14	20%	1	2	12	11	9	35	51%	13	5	2	20	29%	69	
LE MANS SCM	3	1	22	26	14%	7	23	30	36	26	122	67%	24	8	1	33	18%	181	
0	-	-	-	0	-	-	-	-	-	-	0	-	-	-	-	0	-	0	
ROUILLON E.G	7	3	8	18	34%	-	4	2	8	1	15	28%	10	6	4	20	38%	53	
ANILLE BRAYE BASKET	10	-	6	16	50%	-	2	1	6	6	15	47%	-	1	-	1	3%	32	
SAINT MARS LA BRIERE US	7	-	-	7	100%	-	-	-	-	-	0	0%	-	-	-	0	0%	7	
ST MARS D OUTILLE LES MOUETTES	30	1	9	40	41%	2	4	9	9	18	42	43%	12	1	2	15	15%	97	
SILLE LE PHILIPPE B.C	-	-	3	3	100%	-	-	-	-	-	0	0%	-	-	-	0	0%	3	
LE MANS A.S.MADELEINE	9	2	14	25	30%	-	1	4	14	14	33	39%	13	10	3	26	31%	84	
CONLIE B.C.	2	-	1	3	75%	-	-	-	1	-	1	25%	-	-	-	0	0%	4	
CD72 – HORS ASSOCIATION – SARTHE	1	-	8	9	100%	-	-	-	-	-	0	0%	-	-	-	0	0%	9	
CHANGE BASKET CLUB	26	-	17	43	39%	1	7	13	19	21	61	55%	6	-	-	6	5%	110	
RUAUDIN JEUNESSES SPORTIVE	22	2	9	33	26%	2	16	18	22	5	63	50%	12	9	10	31	24%	127	
BASKET CANTONAL MALICORNAIS	5	-	-	5	38%	-	-	1	1	1	3	23%	2	2	1	5	38%	13	
LA CHARTRE A.S.	-	-	3	3	100%	-	-	-	-	-	0	0%	-	-	-	0	0%	3	
LAIGNE ST GERVAIS CO	2	-	3	5	83%	-	-	-	-	1	1	17%	-	-	-	0	0%	6	
LE GRAND LUCE UNION SPORTIVE	-	1	2	3	100%	-	-	-	-	-	0	0%	-	-	-	0	0%	3	
MANSIGNE BASKET CLUB	8	-	-	8	100%	-	-	-	-	-	0	0%	-	-	-	0	0%	8	
SABLE BASKET	4	11	13	28	25%	1	2	20	19	19	61	55%	13	6	2	21	19%	110	
SOM BASKET-BALL	6	-	8	14	30%	2	1	8	13	3	27	59%	3	2	-	5	11%	46	
CHAMPAGNE ES	-	-	-	0	-	-	-	-	-	-	0	-	-	-	-	0	-	0	
MULSANNE BASKET 2000	2	-	5	7	26%	-	-	5	5	6	16	59%	-	4	-	4	15%	27	
SAVIGNE L'EVEQUE B.C.	3	-	1	4	100%	-	-	-	-	-	0	0%	-	-	-	0	0%	4	
TELOCHE BASKET CLUB	-	-	4	4	67%	-	2	-	-	-	2	33%	-	-	-	0	0%	6	
0	-	-	-	0	-	-	-	-	-	-	0	-	-	-	-	0	-	0	
ETIVAL BASKET CLUB	7	-	9	16	21%	6	9	12	15	6	48	64%	5	6	-	11	15%	75	
FRESNAY /SARTHE	1	-	3	4	25%	-	-	1	2	4	7	44%	3	2	-	5	31%	16	
LA CHAPELLE ST AUBIN	17	3	7	27	17%	1	11	24	19	30	85	53%	26	16	5	47	30%	159	
ECOMMOY K.B.C.	10	-	2	12	71%	1	3	-	-	-	4	24%	-	-	1	1	6%	17	
MAROLLAIS S.C.	-	-	4	4	80%	-	-	-	1	-	1	20%	-	-	-	0	0%	5	
0	-	-	-	0	-	-	-	-	-	-	0	-	-	-	-	0	-	0	
BASKET CLUB ROEZEEN	14	4	10	28	25%	-	5	5	20	19	49	43%	21	8	8	37	32%	114	
BOULOIRE US	-	-	-	0	-	-	-	-	-	-	0	-	-	-	-	0	-	0	
NEUVILLE BASKET ASSOCIATION	4	3	7	14	50%	-	2	1	7	1	11	39%	1	2	-	3	11%	28	
LOUE-BRULON	-	-	2	2	67%	-	-	-	-	1	1	33%	-	-	-	0	0%	3	
LE MANS BASKET CORPO 72	-	-	-	0	-	-	-	-	-	-	0	-	-	-	-	0	-	0	
ASCE MMA	-	-	-	0	-	-	-	-	-	-	0	-	-	-	-	0	-	0	
SETRAM U.S.	-	-	-	0	-	-	-	-	-	-	0	-	-	-	-	0	-	0	
-	-	-	-	0	-	-	-	-	-	-	0	-	-	-	-	0	-	0	
-	-	-	-	0	-	-	-	-	-	-	0	-	-	-	-	0	-	0	
-	-	-	-	0	-	-	-	-	-	-	0	-	-	-	-	0	-	0	
-	-	-	-	0	-	-	-	-	-	-	0	-	-	-	-	0	-	0	
-	-	-	-	0	-	-	-	-	-	-	0	-	-	-	-	0	-	0	
TOTAL SARTHE	417	54	283	754	53%	37	141	253	348	306	1085	35%	242	138	67	447	12%	2276	

<i>Rang</i>	<i>CLUB</i>	<i>MASCULIN</i>	<i>FEMININ</i>	<i>TOTAL</i>	<i>% Masculin</i>	<i>% Féminin</i>
1	LE MANS SAINT PAVIN	159	79	238	66,81%	33,19%
2	LE MANS SCM	172	9	181	95,03%	4,97%
3	LA CHAPELLE ST AUBIN	126	33	159	79,25%	20,75%
4	RUAUDIN JEUNESSES SPORTIVE	71	56	127	55,91%	44,09%
5	BASKET CLUB ROEEZEN	83	31	114	72,81%	27,19%
6	CHANGE BASKET CLUB	70	40	110	63,64%	36,36%
7	SABLE BASKET	55	55	110	50,00%	50,00%
8	LE MANS JALT	106	3	109	97,25%	2,75%
9	COULAINES J.S.	55	48	103	53,40%	46,60%
10	ST MARS D OUILLE LES MOUETTES	58	39	97	59,79%	40,21%
11	LE MANS A.S.MADELEINE	54	30	84	64,29%	35,71%
12	LE MANS GSOS	58	19	77	75,32%	24,68%
13	ETIVAL BASKET CLUB	40	35	75	53,33%	46,67%
14	GUECELARD B.B.C.	35	34	69	50,72%	49,28%
15	LE MANS J.C.M.	50	19	69	72,46%	27,54%
16	LA FERTE BERNARD V.S.	39	23	62	62,90%	37,10%
17	ROUILLON E.G	32	21	53	60,38%	39,62%
18	LE MANS C.S.S.G.	34	17	51	66,67%	33,33%
19	SOM BASKET-BALL	5	41	46	10,87%	89,13%
20	LE MANS S.L.B.	38	0	38	100,00%	0,00%
21	ANILLE BRAYE BASKET	23	9	32	71,88%	28,13%
22	LA FLECHE US	21	9	30	70,00%	30,00%
23	JOUE L'ABBE MONTBIZOT	17	13	30	56,67%	43,33%
24	NEUVILLE BASKET ASSOCIATION	18	10	28	64,29%	35,71%
25	MULSANNE BASKET 2000	21	6	27	77,78%	22,22%
26	ECOMMOY K.B.C.	11	6	17	64,71%	35,29%
27	ARNAGE U.S.	15	1	16	93,75%	6,25%
28	FRESNAY /SARTHE	9	7	16	56,25%	43,75%
29	CERANS YVRE BASKET	8	7	15	53,33%	46,67%
30	BASKET CANTONAL MALICORNAIS	6	7	13	46,15%	53,85%
31	CHATEAU DU LOIR C.O.C.	3	7	10	30,00%	70,00%
32	CD72 – HORS ASSOCIATION – SARTHE	9	0	9	100,00%	0,00%
33	MANSIGNE BASKET CLUB	8	0	8	100,00%	0,00%
34	SAINTE MARS LA BRIERE US	5	2	7	71,43%	28,57%
35	LAIGNE ST GERVAIS CO	5	1	6	83,33%	16,67%
36	TELOCHE BASKET CLUB	2	4	6	33,33%	66,67%
37	ALLONNES J.S.	2	3	5	40,00%	60,00%
38	MAROLLAIS S.C.	2	3	5	40,00%	60,00%
39	MAMERS S.A.	3	1	4	75,00%	25,00%
40	CONLIE B.C.	3	1	4	75,00%	25,00%
41	SAVIGNE L'EVEQUE B.C.	3	1	4	75,00%	25,00%
42	SILLE LE PHILIPPE B.C	1	2	3	33,33%	66,67%
43	LA CHARTRE A.S.	0	3	3	0,00%	100,00%
44	LE GRAND LUCE UNION SPORTIVE	1	2	3	33,33%	66,67%
45	LOUE-BRULON	3	0	3	100,00%	0,00%
46	BEAUMONT A.S.	0	0	0	-	-
47	CHAMPAGNE ES	0	0	0	-	-
48		0	0	0	-	-
49	BOULOIRE US	0	0	0	-	-
50	LE MANS BASKET CORPO 72	0	0	0	-	-
51	ASCE MMA	0	0	0	-	-
52						
53						
54						
55						
56						
57						
58						
Total		1539	737	2276	67,62%	32,38%





ETAT COMPARATIF sur 2 saisons des licenciés Sarthois

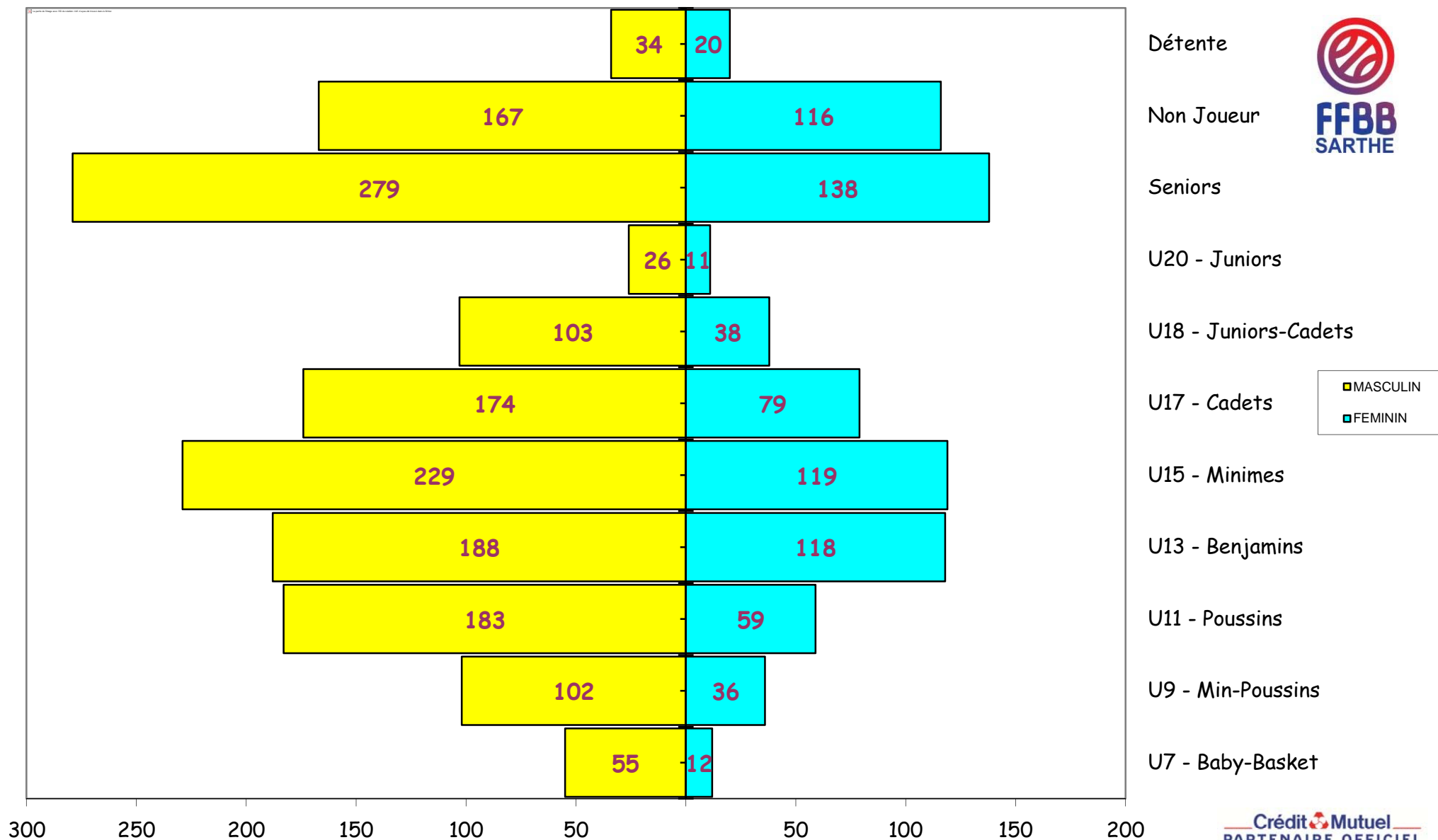
	SAISON				COMPARAISON	
	2017 / 2018 (chiffres en fin de saison)		2018 / 2019 (chiffres au 01/10/2018)		Ecart	%
CLUBS	51		44		-7	-15,91%
Masculin	4 926	68,37%	1 540	67,37%	-3386	-219,87%
Féminin	2 279	31,63%	746	32,63%	-1533	-205,50%
TOTAL	7 205		2 286		-4919	-215,18%

CATEGORIES	MASCULINS			FEMININS		
	Saison 17/18	Saison 18/19	écart	Saison 17/18	Saison 18/19	écart
SENIORS	861	279	-582	317	138	-179
U20	84	26	-58	28	11	-17
U18	227	103	-124	111	38	-73
U17	424	174	-250	188	79	-109
U15	535	229	-306	311	119	-192
U13	578	188	-390	316	118	-198
U11	565	183	-382	302	59	-243
U9	499	102	-397	195	36	-159
U7	465	55	-410	172	12	-160
DETENTE	238	34	-204	85	20	-65
NON-JOUEURS	450	167	-283	254	116	-138
TOTAL	4 926	1 540	-3 386	2 279	746	-1 533

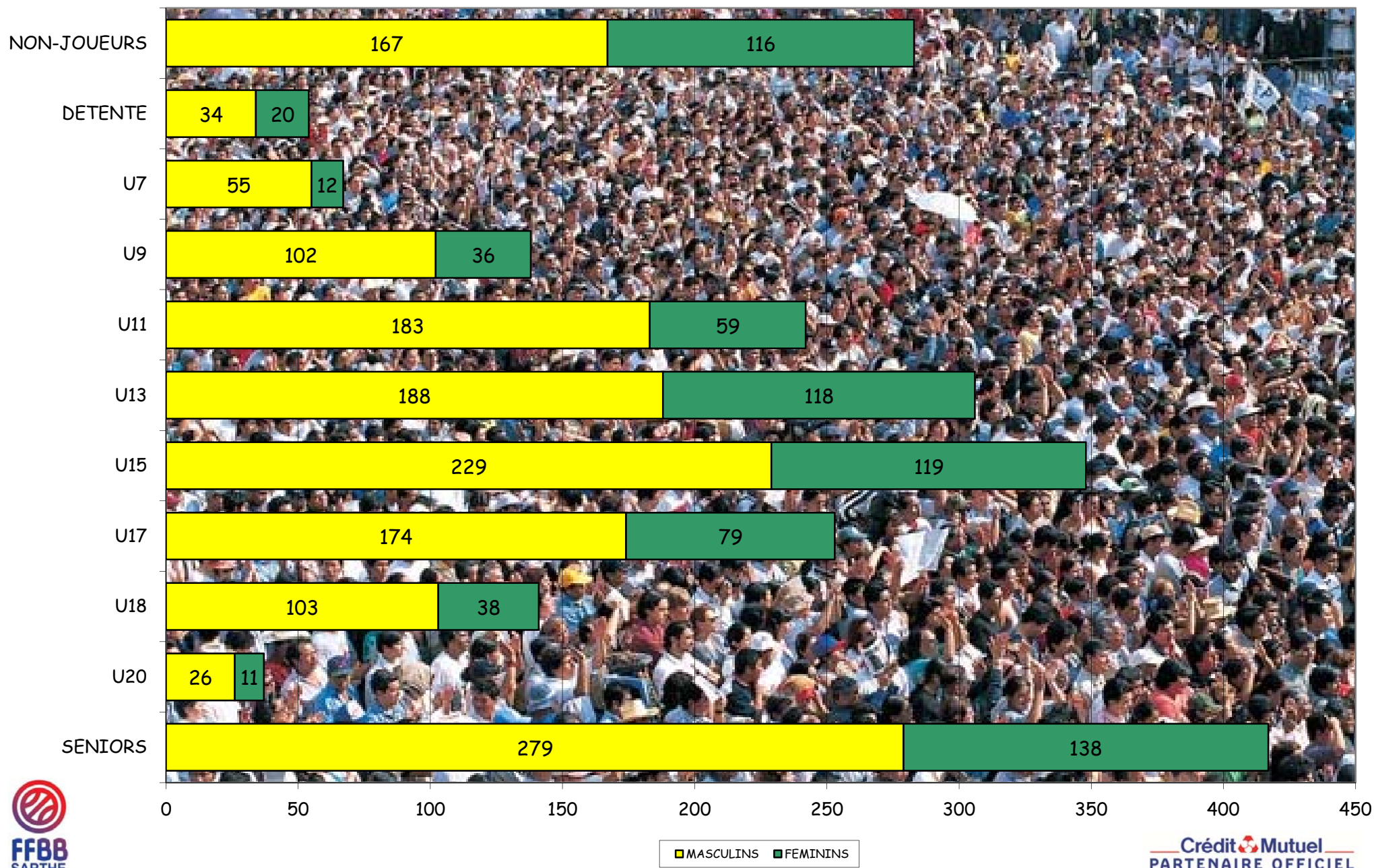
Moyenne de licenciés par clubs

51,95

Représentation par catégorie et sexe - Saison 2018-2019

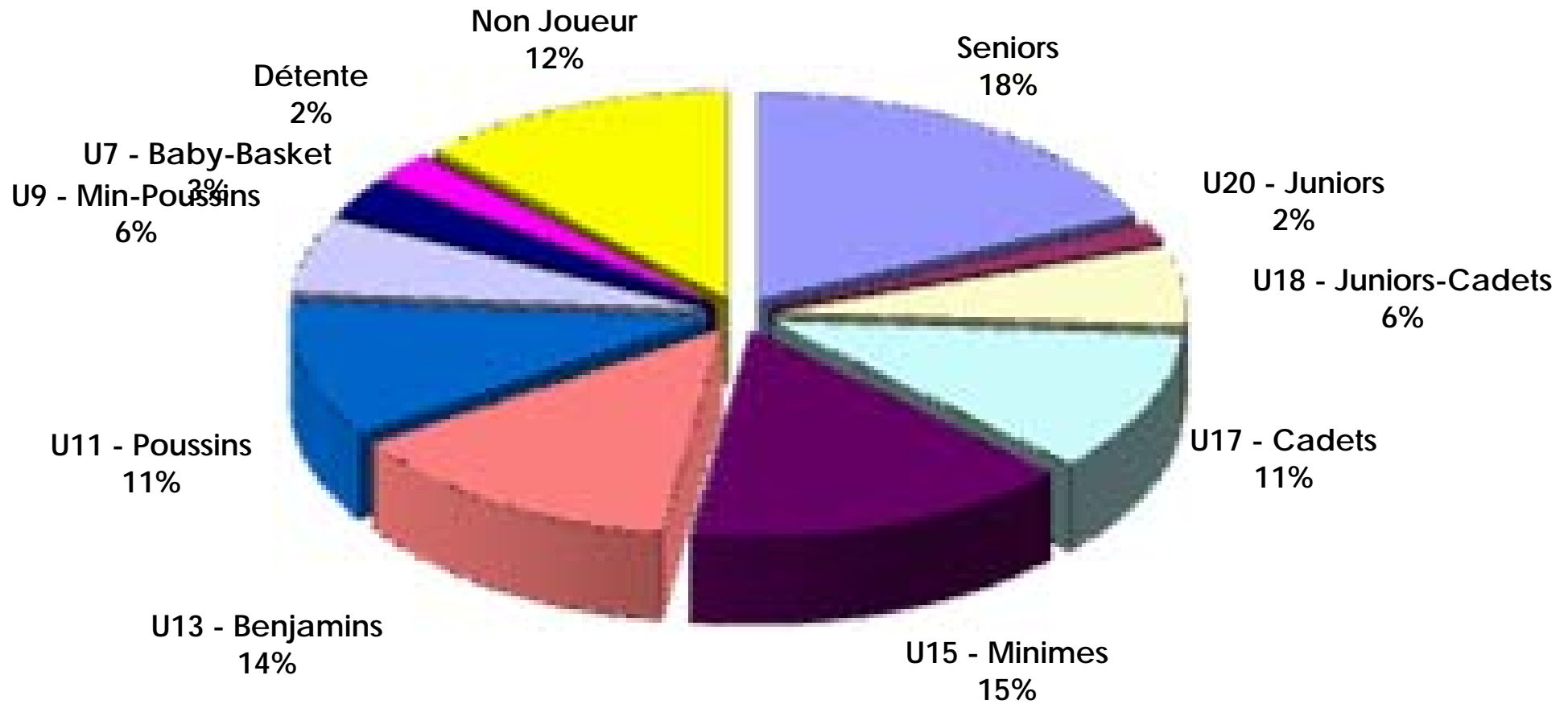


Graphe par catégorie et sexe



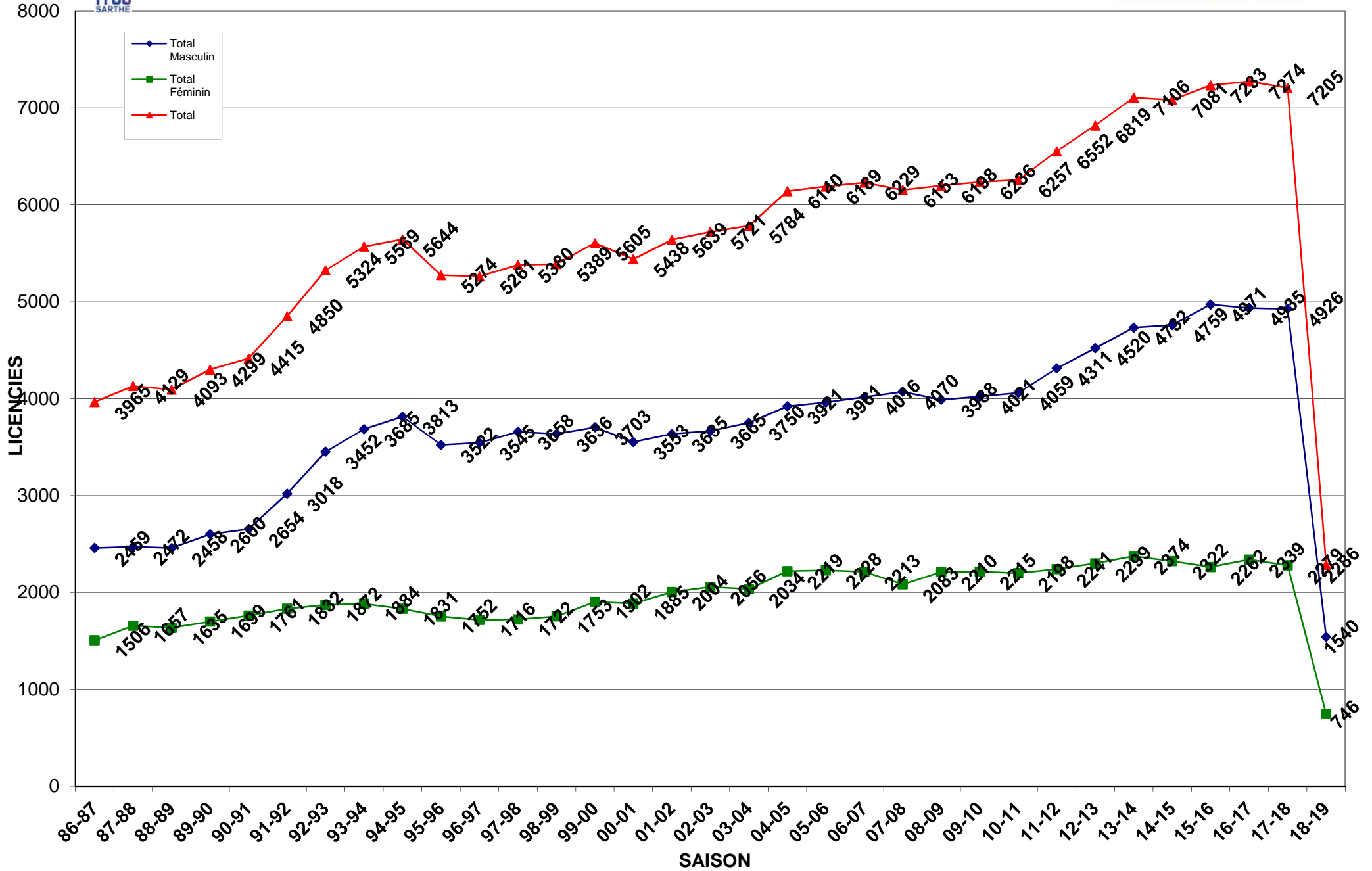


Représentation par catégories Saison 2018-2019



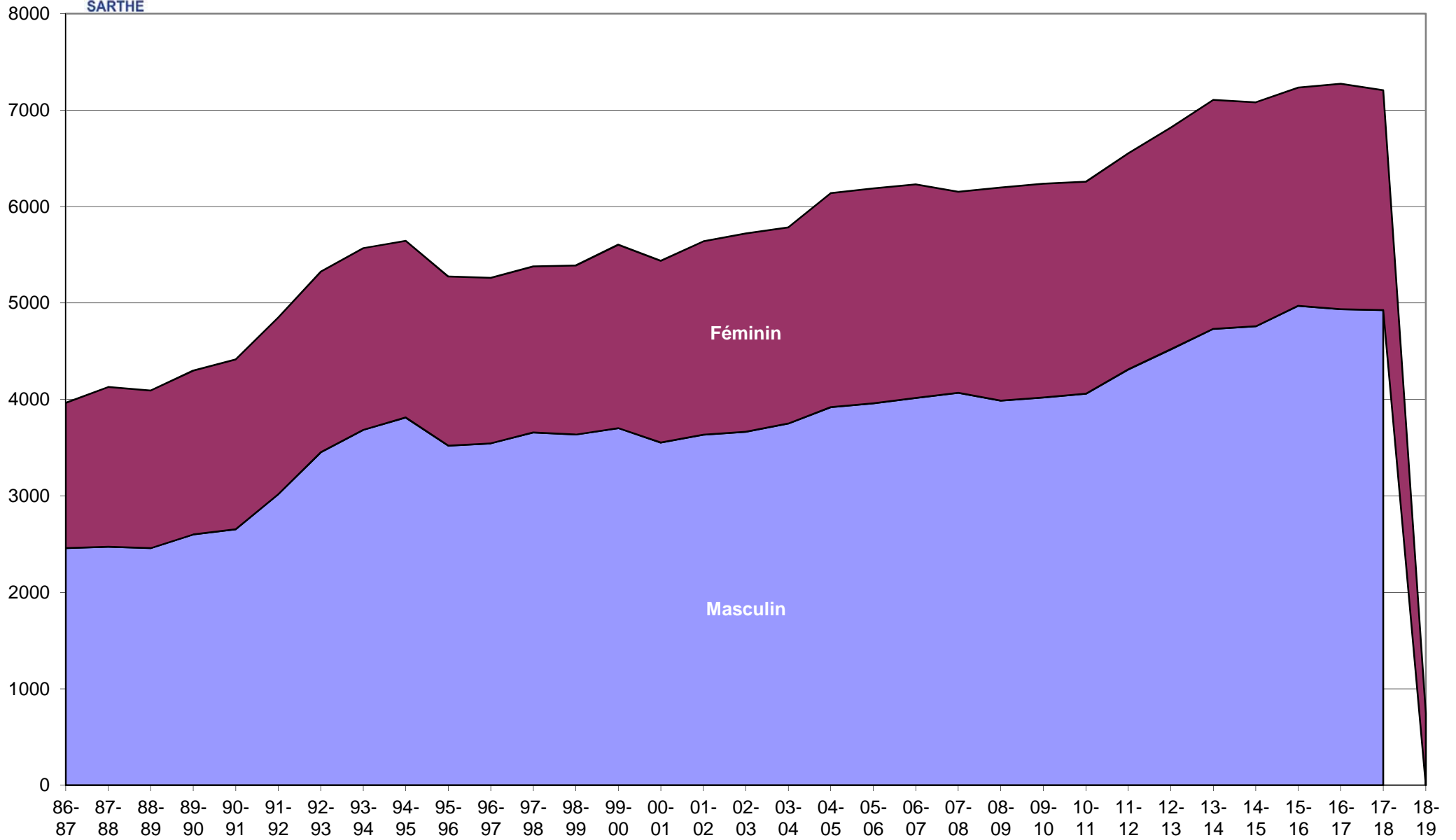


Evolution des licenciés depuis les 31 dernières saisons





Evolution par sexe sur les 32 dernières saisons





Crédit Mutuel
PARTENAIRE OFFICIEL

Saison	Total Masculin	Total Féminin	Total	% Augmentation	Différence
31-32	0	0	52	100,00%	52
32-33	0	0	83	37,35%	31
33-34	0	0	0	0,00%	-83
34-35	0	0	0	0,00%	0
35-36	0	0	0	0,00%	0
36-37	0	0	0	0,00%	0
37-38	0	0	0	0,00%	0
38-39	0	0	0	0,00%	0
39-40	0	0	0	0,00%	0
40-41	0	0	0	0,00%	0
41-42	0	0	0	0,00%	0
42-43	0	0	0	0,00%	0
43-44	0	0	0	0,00%	0
44-45	0	0	0	0,00%	0
45-46	0	0	0	0,00%	0
46-47	0	0	0	0,00%	0
47-48	0	0	52	100,00%	52
48-49	0	0	0	0,00%	-52
49-50	0	0	931	100,00%	931
50-51	0	0	935	0,43%	4
51-52	0	0	911	-2,63%	-24
52-53	0	0	792	-15,03%	-119
53-54	0	0	0	0,00%	-792
54-55	0	0	0	0,00%	0
55-56	0	0	0	0,00%	0
56-57	0	0	0	0,00%	0
57-58	0	0	0	0,00%	0
58-59	0	0	996	100,00%	996
59-60	0	0	0	0,00%	-996
60-61	0	0	0	0,00%	0
61-62	0	0	1258	100,00%	1258
62-63	0	0	1249	-0,72%	-9
63-64	0	0	0	0,00%	-1249
64-65	0	0	0	0,00%	0
65-66	0	0	1309	100,00%	1309
66-67	0	0	1355	3,39%	46
67-68	0	0	1759	22,97%	404
68-69	0	0	2104	16,40%	345
69-70	0	0	2032	-3,54%	-72
70-71	0	0	2120	4,15%	88
71-72	0	0	2535	16,37%	415
72-73	0	0	2542	0,28%	7
73-74	0	0	2731	6,92%	189
74-75	0	0	2973	8,14%	242
75-76	0	0	3061	2,87%	88
76-77	0	0	2880	-6,28%	-181
77-78	0	0	3208	10,22%	328
78-79	0	0	3471	7,58%	263
79-80	0	0	3770	7,93%	299
80-81	0	0	3977	5,20%	207



Crédit Mutuel
PARTENAIRE OFFICIEL

Saison	Total Masculin	Total Féminin	Total	% Augmentation	Différence
81-82	0	0	3987	0,25%	10
82-83	0	0	3883	-2,68%	-104
83-84	2349	1709	4058	4,31%	175
84-85	2586	1749	4335	6,39%	277
85-86	2714	1778	4492	3,50%	157
86-87	2459	1506	3965	-13,29%	-527
87-88	2472	1657	4129	3,97%	164
88-89	2458	1635	4093	-0,88%	-36
89-90	2600	1699	4299	4,79%	206
90-91	2654	1761	4415	2,63%	116
91-92	3018	1832	4850	8,97%	435
92-93	3452	1872	5324	8,90%	474
93-94	3685	1884	5569	4,40%	245
94-95	3813	1831	5644	1,33%	75
95-96	3522	1752	5274	-7,02%	-370
96-97	3545	1716	5261	-0,25%	-13
97-98	3658	1722	5380	2,21%	119
98-99	3636	1753	5389	0,17%	9
99-00	3703	1902	5605	3,85%	216
00-01	3553	1885	5438	-3,07%	-167
01-02	3635	2004	5639	3,56%	201
02-03	3665	2056	5721	1,43%	82
03-04	3750	2034	5784	1,09%	63
04-05	3921	2219	6140	5,80%	356
05-06	3961	2228	6189	0,79%	49
06-07	4016	2213	6229	0,64%	40
07-08	4070	2083	6153	-1,24%	-76
08-09	3988	2210	6198	0,73%	45
09-10	4021	2215	6236	0,61%	38
10-11	4059	2198	6257	0,34%	21
11-12	4311	2241	6552	4,50%	295
12-13	4520	2299	6819	3,92%	267
13-14	4732	2374	7106	4,04%	287
14-15	4759	2322	7081	-0,35%	-25
15-16	4971	2262	7233	2,10%	152



COMPARATIF SUR 8 SAISONS

	MASCULINS								FEMININS							
	Saison 11/12	Saison 12/13	Saison 13/14	Saison 14/15	Saison 15/16	Saison 16/17	Saison 17/18	Saison 18/19	Saison 11/12	Saison 12/13	Saison 13/14	Saison 14/15	Saison 15/16	Saison 16/17	Saison 17/18	Saison 18/19
SENIORS	780	800	775	932	969	887	861	279	353	364	357	346	329	336	317	138
U20 - JUNIORS	177	80	97	84	78	55	84	26	72	25	29	51	48	26	28	11
U18 - CADETS JUNIORS	142	249	236	219	219	216	227	103	73	145	143	132	103	105	111	38
U17 - CADETS	321	324	328	355	366	391	424	174	255	220	178	202	194	204	188	79
U15 - MINIMES	381	417	453	496	524	539	535	229	253	244	294	253	250	267	311	119
U13 - BENJAMINS	411	472	520	539	516	597	578	188	289	288	276	304	335	339	316	118
U11 - POUSSINS	523	518	552	557	633	597	565	183	278	310	346	304	330	358	302	59
U9 - MINI-POUSSINS	458	504	516	499	575	536	499	102	221	214	207	233	227	224	195	36
U7 - BABY	441	429	485	442	469	474	465	55	149	163	167	141	139	154	172	12
DETENTE	335	302	357	232	213	208	238	34	100	98	134	120	83	91	85	20
NON-JOUEURS	342	425	413	404	410	435	450	167	198	228	243	236	224	235	254	116
TOTAL	4 311	4 520	4 732	4 759	4 972	4 935	4 926	1 540	2 241	2 299	2 374	2 322	2 262	2 339	2 279	746
Ecart		209	212	27	213	-37	-9	-3 386		58	75	-52	-60	77	-60	-1 533