

TABLEAU DE BORD DES LICENCIÉS

COMITÉ DE LA SARTHE

A la date du : **01/05/2018**

ECART **- 72**

	Saison en cours		Saison précédente *	
	2017-2018	%	2016-2017	%
MASCULINS	4 923	68,36%	4 935	67,84%
FEMINIENS	2 279	31,64%	2 339	32,16%
TOTAL	7 202		7 274	
Seniors	1 178	16,36%	1 223	16,81%
U20 - Juniors	112	1,56%	81	1,11%
U18 - Juniors-Cadets	338	4,69%	321	4,41%
U17 - Cadets	612	8,50%	595	8,18%
U15 - Minimes	846	11,75%	806	11,08%
U13 - Benjamins	894	12,41%	936	12,87%
U11 - Poussins	867	12,04%	955	13,13%
U9 - Min-Poussins	693	9,62%	760	10,45%
U7 - Baby-Basket	635	8,82%	628	8,63%
Détente	323	4,48%	299	4,11%
Non Joueur	704	9,78%	670	9,21%

Catégorie	MASCULIN				FEMININ				Catégorie
	17-18	%	16-17	Ecart	17-18	%	16-17	Ecart	
Seniors	861	17,49%	887	- 26	317	13,91%	336	- 19	Seniors
U20 - Juniors	84	1,71%	55	+ 29	28	1,23%	26	+ 2	U20 - Juniors
U18 - Juniors-Cadets	227	4,61%	216	+ 11	111	4,87%	105	+ 6	U18 - Juniors-Cadets
U17 - Cadets	424	8,61%	391	+ 33	188	8,25%	204	- 16	U17 - Cadets
U15 - Minimes	535	10,87%	539	- 4	311	13,65%	267	+ 44	U15 - Minimes
U13 - Benjamins	578	11,74%	597	- 19	316	13,87%	339	- 23	U13 - Benjamins
U11 - Poussins	565	11,48%	597	- 32	302	13,25%	358	- 56	U11 - Poussins
U9 - Min-Poussins	498	10,12%	536	- 38	195	8,56%	224	- 29	U9 - Min-Poussins
U7 - Baby-Basket	463	9,40%	474	- 11	172	7,55%	154	+ 18	U7 - Baby-Basket
Détente	238	4,83%	208	+ 30	85	3,73%	91	- 6	Détente
Non Joueur	450	9,14%	435	+ 15	254	11,15%	235	+ 19	Non Joueur
TOTAL	4 923	68,36%	4 935	- 12	2 279	31,64%	2 339	- 60	TOTAL

	Masculin	%	Féminin	%
FFBB	342 124	65,29%	181 918	34,71%
Ligue	36 363	55,72%	28 903	44,28%
Sarthe	4 923	68,36%	2 279	31,64%

La Ligue Pays de Loire représente 12,45% de la FFBB
 La Sarthe représente 11,03% de la Ligue Pays de Loire
 La Sarthe représente 1,37% de la FFBB

Moyenne de licenciés par clubs	133,37
Nombres de clubs pris en compte	51

* les chiffres de 2016-2017 sont bien sur ceux de fin de saison

Edité par la Commission Qualifications
 Marcel GUIBERT

2017-2018		
CREATION	1 445	20,06%
RENOUVELLEMENT/MUTATION	5 757	79,94%

COMPARATIF SUR DEUX SAISON A LA MEME DATE						
Saison 2016-2017 au	01/05/2017		écart	Saison 2017-2018 au	01/05/2018	
HOMMES	4 932	67,84%	- 9	HOMMES	4 923	68,36%
FEMMES	2 338	32,16%	- 59	FEMMES	2 279	31,64%
TOTAL	7 270			TOTAL	7 202	
Différence			- 68			-0,94%

Rang	CLUB	MASCULIN	FEMININ	100	EFFECTIF >= SAISON n-1	
				99	% Masculin	% Féminin
1	COULAINES J.S.	178	130	308	57,79%	42,21%
2	LA CHAPELLE ST AUBIN	230	69	299	76,92%	23,08%
3	LE MANS SCM	256	30	286	89,51%	10,49%
4	SABLE BASKET	160	118	278	57,55%	42,45%
5	LE MANS C.S.S.G.	196	68	264	74,24%	25,76%
6	LA FLECHE US	164	87	251	65,34%	34,66%
7	LE MANS SAINT PAVIN	161	81	242	66,53%	33,47%
8	LE MANS JALT	229	9	238	96,22%	3,78%
9	LE MANS J.C.M.	152	79	231	65,80%	34,20%
10	RUAUDIN JEUNESSES SPORTIVE	142	82	224	63,39%	36,61%

Top 10 des Clubs Sarthois

Top 10 des licenciés par clubs

Place	CLUB	MASCULIN	FEMININ	TOTAL	% Masculin	% Féminin
1	COULAINES J.S.	178	130	308	57,79%	42,21%
2	LA CHAPELLE ST AUBIN	230	69	299	76,92%	23,08%
3	LE MANS SCM	256	30	286	89,51%	10,49%
4	SABLE BASKET	160	118	278	57,55%	42,45%
5	LE MANS C.S.S.G.	196	68	264	74,24%	25,76%
6	LA FLECHE US	164	87	251	65,34%	34,66%
7	LE MANS SAINT PAVIN	161	81	242	66,53%	33,47%
8	LE MANS JALT	229	9	238	96,22%	3,78%
9	LE MANS J.C.M.	152	79	231	65,80%	34,20%
10	RUAUDIN JEUNESSES SPORTIVE	142	82	224	63,39%	36,61%

Top 10 Clubs - Licence Senior

Place	CLUB	MASCULIN	FEMININ	TOTAL	% Masculin	% Féminin
1	LE MANS C.S.S.G.	52	26	78	66,67%	33,33%
2	LE MANS SAINT PAVIN	34	31	65	52,31%	47,69%
3	SAINT MARS LA BRIERE US	29	21	50	58,00%	42,00%
4	LE MANS S.L.B.	49	0	49	100,00%	0,00%
5	LE MANS GSOS	37	12	49	75,51%	24,49%
6	COULAINES J.S.	30	15	45	66,67%	33,33%
7	RUAUDIN JEUNESSES SPORTIVE	18	26	44	40,91%	59,09%
8	ARNAGE U.S.	28	12	40	70,00%	30,00%
9	JOUE L'ABBE MONTBIZOT	19	21	40	47,50%	52,50%
10	LE MANS SCM	38	1	39	97,44%	2,56%

Top 10 Clubs - Licence U20 (Junior)

Place	CLUB	MASCULIN	FEMININ	TOTAL	% Masculin	% Féminin
1	ROUILLON E.G	7	0	7	100,00%	0,00%
2	BASKET CANTONAL MALICORNAIS	4	2	6	66,67%	33,33%
3	LE MANS SAINT PAVIN	3	2	5	60,00%	40,00%
4	LE MANS C.S.S.G.	5	0	5	100,00%	0,00%
5	ST MARS D OUTILLE LES MOUETTES	4	1	5	80,00%	20,00%
6	SABLE BASKET	1	4	5	20,00%	80,00%
7	COULAINES J.S.	4	0	4	100,00%	0,00%
8	LE MANS SCM	4	0	4	100,00%	0,00%
9	LE MANS SOM BASKET-BALL	0	4	4	0,00%	100,00%
10	ETIVAL BASKET CLUB	3	1	4	75,00%	25,00%

Top 10 Clubs - Licence U18 (Junior/Cadet)

Place	CLUB	MASCULIN	FEMININ	TOTAL	% Masculin	% Féminin
1	COULAINES J.S.	9	15	24	37,50%	62,50%
2	LE MANS JALT	20	0	20	100,00%	0,00%
3	LE MANS SCM	20	0	20	100,00%	0,00%
4	LE MANS C.S.S.G.	17	0	17	100,00%	0,00%
5	LE MANS GSOS	11	5	16	68,75%	31,25%
6	LE MANS J.C.M.	5	11	16	31,25%	68,75%
7	LA CHAPELLE ST AUBIN	11	4	15	73,33%	26,67%
8	LA FERTE BERNARD V.S.	9	5	14	64,29%	35,71%
9	ANILLE BRAYE BASKET	11	3	14	78,57%	21,43%
10	RUAUDIN JEUNESSES SPORTIVE	8	6	14	57,14%	42,86%

Top 10 Clubs - Licence U17 (Cadet)

Place	CLUB	MASCULIN	FEMININ	TOTAL	% Masculin	% Féminin
1	COULAINES J.S.	22	20	42	52,38%	47,62%
2	LA CHAPELLE ST AUBIN	30	7	37	81,08%	18,92%
3	LE MANS J.C.M.	22	14	36	61,11%	38,89%
4	LE MANS SCM	36	0	36	100,00%	0,00%
5	ST MARS D OUTILLE LES MOUETTES	17	12	29	58,62%	41,38%
6	LE MANS JALT	26	0	26	100,00%	0,00%
7	LA FLECHE US	12	11	23	52,17%	47,83%
8	RUAUDIN JEUNESSES SPORTIVE	11	12	23	47,83%	52,17%
9	JOUE L'ABBE MONTBIZOT	13	9	22	59,09%	40,91%
10	SABLE BASKET	19	3	22	86,36%	13,64%

Top 10 Clubs - Licence U15 (Minime)

Place	CLUB	MASCULIN	FEMININ	TOTAL	% Masculin	% Féminin
1	COULAINES J.S.	23	30	53	43,40%	56,60%
2	SABLE BASKET	22	22	44	50,00%	50,00%
3	LE MANS SCM	42	0	42	100,00%	0,00%
4	LE MANS JALT	35	0	35	100,00%	0,00%
5	LA FERTE BERNARD V.S.	18	14	32	56,25%	43,75%
6	LA CHAPELLE ST AUBIN	23	9	32	71,88%	28,13%
7	LE MANS J.C.M.	26	3	29	89,66%	10,34%
8	RUAUDIN JEUNESSES SPORTIVE	18	11	29	62,07%	37,93%
9	LA FLECHE US	19	7	26	73,08%	26,92%
10	ETIVAL BASKET CLUB	15	11	26	57,69%	42,31%

Top 10 Clubs - Licence U13 (Benjamin)

Place	CLUB	MASCULIN	FEMININ	TOTAL	% Masculin	% Féminin
1	SABLE BASKET	27	23	50	54,00%	46,00%
2	COULAINES J.S.	21	21	42	50,00%	50,00%
3	LE MANS SCM	34	8	42	80,95%	19,05%
4	LE MANS J.C.M.	23	12	35	65,71%	34,29%
5	LA CHAPELLE ST AUBIN	25	10	35	71,43%	28,57%
6	LE MANS A.S.MADELEINE	24	7	31	77,42%	22,58%
7	CHATEAU DU LOIR C.O.C.	20	9	29	68,97%	31,03%
8	LA FLECHE US	21	7	28	75,00%	25,00%
9	LE MANS SAINT PAVIN	17	10	27	62,96%	37,04%
10	LE MANS C.S.S.G.	17	10	27	62,96%	37,04%

Top 10 Clubs - Licence U11 (Poussin)

Place	CLUB	MASCULIN	FEMININ	TOTAL	% Masculin	% Féminin
1	LA CHAPELLE ST AUBIN	40	9	49	81,63%	18,37%
2	SABLE BASKET	15	24	39	38,46%	61,54%
3	COULAINES J.S.	24	13	37	64,86%	35,14%
4	LE MANS A.S.MADELEINE	21	16	37	56,76%	43,24%
5	LE MANS J.C.M.	23	12	35	65,71%	34,29%
6	CHATEAU DU LOIR C.O.C.	21	10	31	67,74%	32,26%
7	CERANS YVRE BASKET	14	14	28	50,00%	50,00%
8	LE MANS JALT	27	1	28	96,43%	3,57%
9	LE MANS GSOS	17	10	27	62,96%	37,04%
10	BASKET CLUB ROEZEEN	20	7	27	74,07%	25,93%

Top 10 Clubs - Licence U9 (Mini Poussin)

Place	CLUB	MASCULIN	FEMININ	TOTAL	% Masculin	% Féminin
1	RUAUDIN JEUNESSES SPORTIVE	24	12	36	66,67%	33,33%
2	LA CHAPELLE ST AUBIN	24	11	35	68,57%	31,43%
3	LE MANS JALT	29	1	30	96,67%	3,33%
4	ROUILLON E.G	19	9	28	67,86%	32,14%
5	LE MANS SAINT PAVIN	19	6	25	76,00%	24,00%
6	LA FERTE BERNARD V.S.	17	7	24	70,83%	29,17%
7	GUECELARD B.B.C.	14	10	24	58,33%	41,67%
8	BASKET CLUB ROEZEEN	14	10	24	58,33%	41,67%
9	CHATEAU DU LOIR C.O.C.	15	8	23	65,22%	34,78%
10	LE MANS C.S.S.G.	17	5	22	77,27%	22,73%

Top 10 Clubs - Licence U7 (Baby Basket)

Place	CLUB	MASCULIN	FEMININ	TOTAL	% Masculin	% Féminin
1	LA FLECHE US	30	18	48	62,50%	37,50%
2	FRESNAY /SARTHE	22	13	35	62,86%	37,14%
3	LA CHAPELLE ST AUBIN	28	7	35	80,00%	20,00%
4	JOUE L'ABBE MONTBIZOT	23	7	30	76,67%	23,33%
5	BASKET CLUB ROEZEEN	25	5	30	83,33%	16,67%
6	LE MANS A.S.MADELEINE	12	13	25	48,00%	52,00%
7	ROUILLON E.G	16	8	24	66,67%	33,33%
8	GUECELARD B.B.C.	21	2	23	91,30%	8,70%
9	LE MANS C.S.S.G.	16	7	23	69,57%	30,43%
10	ARNAGE U.S.	14	8	22	63,64%	36,36%

Top 10 Clubs - Licence Déténté

Place	CLUB	MASCULIN	FEMININ	TOTAL	% Masculin	% Féminin
1	FRESNAY /SARTHE	23	7	30	76,67%	23,33%
2	ANILLE BRAYE BASKET	21	6	27	77,78%	22,22%
3	ROUILLON E.G	18	7	25	72,00%	28,00%
4	LA FERTE BERNARD V.S.	13	9	22	59,09%	40,91%
5	SABLE BASKET	13	8	21	61,90%	38,10%
6	GUECELARD B.B.C.	9	7	16	56,25%	43,75%
7	JOUE L'ABBE MONTBIZOT	15	0	15	100,00%	0,00%
8	LA CHAPELLE ST AUBIN	15	0	15	100,00%	0,00%
9	LE MANS GSOS	10	4	14	71,43%	28,57%
10	LE MANS J.C.M.	12	1	13	92,31%	7,69%

Top 10 Clubs - Licence Non Joueur

Place	CLUB	MASCULIN	FEMININ	TOTAL	% Masculin	% Féminin
1	LE MANS SCM	37	17	54	68,52%	31,48%
2	COULAINES J.S.	29	9	38	76,32%	23,68%
3	LE MANS JALT	29	5	34	85,29%	14,71%
4	LE MANS A.S.MADELEINE	22	11	33	66,67%	33,33%
5	CHANGE BASKET CLUB	22	10	32	68,75%	31,25%
6	SABLE BASKET	15	9	24	62,50%	37,50%
7	RUAUDIN JEUNESSES SPORTIVE	15	6	21	71,43%	28,57%
8	BOULOIRE US	12	8	20	60,00%	40,00%
9	LA FLECHE US	12	7	19	63,16%	36,84%
10	LE MANS C.S.S.G.	12	7	19	63,16%	36,84%

Top 20 des Clubs Sarthois

Place	CLUB	MASCULIN	FEMININ	TOTAL	% Masculin	% Féminin
1	COULAINES J.S.	178	130	308	57,79%	42,21%
2	LA CHAPELLE ST AUBIN	230	69	299	76,92%	23,08%
3	LE MANS SCM	256	30	286	89,51%	10,49%
4	SABLE BASKET	160	118	278	57,55%	42,45%
5	LE MANS C.S.S.G.	196	68	264	74,24%	25,76%
6	LA FLECHE US	164	87	251	65,34%	34,66%
7	LE MANS SAINT PAVIN	161	81	242	66,53%	33,47%
8	LE MANS JALT	229	9	238	96,22%	3,78%
9	LE MANS J.C.M.	152	79	231	65,80%	34,20%
10	RUAUDIN JEUNESSES SPORTIVE	142	82	224	63,39%	36,61%
11	LA FERTE BERNARD V.S.	146	67	213	68,54%	31,46%
12	FRESNAY /SARTHE	127	84	211	60,19%	39,81%
13	LE MANS A.S.MADELEINE	151	59	210	71,90%	28,10%
14	JOUE L'ABBE MONTBIZOT	120	82	202	59,41%	40,59%
15	ST MARS D OUTILLE LES MOUETTES	128	71	199	64,32%	35,68%
16	LE MANS GSOS	142	52	194	73,20%	26,80%
17	BASKET CLUB ROZEEEN	135	58	193	69,95%	30,05%
18	CHANGE BASKET CLUB	136	45	181	75,14%	24,86%
19	GUECELARD B.B.C.	89	86	175	50,86%	49,14%
20	CHATEAU DU LOIR C.O.C.	113	61	174	64,94%	35,06%

Place	CLUB	MASCULIN	FEMININ	TOTAL	% Masculin	% Féminin
1	LE MANS C.S.S.G.	52	26	78	66,67%	33,33%
2	LE MANS SAINT PAVIN	34	31	65	52,31%	47,69%
3	SAINT MARS LA BRIERE US	29	21	50	58,00%	42,00%
4	LE MANS S.L.B.	49	0	49	100,00%	0,00%
5	LE MANS GSOS	37	12	49	75,51%	24,49%
6	COULAINES J.S.	30	15	45	66,67%	33,33%
7	RUAUDIN JEUNESSES SPORTIVE	18	26	44	40,91%	59,09%
8	ARNAGE U.S.	28	12	40	70,00%	30,00%
9	JOUE L'ABBE MONTBIZOT	19	21	40	47,50%	52,50%
10	LE MANS SCM	38	1	39	97,44%	2,56%
11	CHANGE BASKET CLUB	39	0	39	100,00%	0,00%
12	LA FLECHE US	26	12	38	68,42%	31,58%
13	ST MARS D OUTILLE LES MOUETTES	26	12	38	68,42%	31,58%
14	CONLIE B.C.	24	8	32	75,00%	25,00%
15	ANILLE BRAYE BASKET	20	11	31	64,52%	35,48%
16	GUECELARD B.B.C.	23	7	30	76,67%	23,33%
17	LE MANS J.C.M.	24	4	28	85,71%	14,29%
18	LA CHAPELLE ST AUBIN	18	10	28	64,29%	35,71%
19	MULSANNE BASKET 2000	15	11	26	57,69%	42,31%
20	SABLE BASKET	20	5	25	80,00%	20,00%

Place	CLUB	MASCULIN	FEMININ	TOTAL	% Masculin	% Féminin
1	ROUILLON E.G	7	0	7	100,00%	0,00%
2	BASKET CANTONAL MAICORNAIS	4	2	6	66,67%	33,33%
3	LE MANS SAINT PAVIN	3	2	5	60,00%	40,00%
4	LE MANS C.S.S.G.	5	0	5	100,00%	0,00%
5	ST MARS D OUTILLE LES MOUETTES	4	1	5	80,00%	20,00%
6	SABLE BASKET	1	4	5	20,00%	80,00%
7	COULAINES J.S.	4	0	4	100,00%	0,00%
8	LE MANS SCM	4	0	4	100,00%	0,00%
9	LE MANS SOM BASKET-BALL	0	4	4	0,00%	100,00%
10	ETIVAL BASKET CLUB	3	1	4	75,00%	25,00%
11	LA CHAPELLE ST AUBIN	4	0	4	100,00%	0,00%
12	ALLONNES J.S.	3	0	3	100,00%	0,00%
13	ARNAGE U.S.	2	1	3	66,67%	33,33%
14	LA FERTE BERNARD V.S.	3	0	3	100,00%	0,00%
15	JOUE L'ABBE MONTBIZOT	2	1	3	66,67%	33,33%
16	MAMERS S.A.	3	0	3	100,00%	0,00%
17	LE MANS GSOS	3	0	3	100,00%	0,00%
18	LE MANS J.C.M.	1	2	3	33,33%	66,67%
19	SAINT MARS LA BRIERE US	2	1	3	66,67%	33,33%
20	LE MANS A.S.MADELEINE	3	0	3	100,00%	0,00%

Place	CLUB	MASCULIN	FEMININ	TOTAL	% Masculin	% Féminin
1	COULAINES J.S.	9	15	24	37,50%	62,50%
2	LE MANS JALT	20	0	20	100,00%	0,00%
3	LE MANS SCM	20	0	20	100,00%	0,00%
4	LE MANS C.S.S.G.	17	0	17	100,00%	0,00%
5	LE MANS GSOS	11	5	16	68,75%	31,25%
6	LE MANS J.C.M.	5	11	16	31,25%	68,75%
7	LA CHAPELLE ST AUBIN	11	4	15	73,33%	26,67%
8	LA FERTE BERNARD V.S.	9	5	14	64,29%	35,71%
9	ANILLE BRAYE BASKET	11	3	14	78,57%	21,43%
10	RUAUDIN JEUNESSES SPORTIVE	8	6	14	57,14%	42,86%
11	ETIVAL BASKET CLUB	8	5	13	61,54%	38,46%
12	NEUVILLE BASKET ASSOCIATION	9	3	12	75,00%	25,00%
13	CHANGE BASKET CLUB	11	0	11	100,00%	0,00%
14	ST MARS D OUTILLE LES MOUETTES	8	2	10	80,00%	20,00%
15	ALLONNES J.S.	9	0	9	100,00%	0,00%
16	MULSANNE BASKET 2000	5	4	9	55,56%	44,44%
17	FRESNAY /SARTHE	3	6	9	33,33%	66,67%
18	LA FLECHE US	3	5	8	37,50%	62,50%
19	LE MANS SAINT PAVIN	7	1	8	87,50%	12,50%
20	SABLE BASKET	5	3	8	62,50%	37,50%

Place	CLUB	MASCULIN	FEMININ	TOTAL	% Masculin	% Féminin
1	COULAINES J.S.	22	20	42	52,38%	47,62%
2	LA CHAPELLE ST AUBIN	30	7	37	81,08%	18,92%
3	LE MANS J.C.M.	22	14	36	61,11%	38,89%
4	LE MANS SCM	36	0	36	100,00%	0,00%
5	ST MARS D OUTILLE LES MOUETTES	17	12	29	58,62%	41,38%
6	LE MANS JALT	26	0	26	100,00%	0,00%
7	LA FLECHE US	12	11	23	52,17%	47,83%
8	RUAUDIN JEUNESSES SPORTIVE	11	12	23	47,83%	52,17%
9	JOUE L'ABBE MONTBIZOT	13	9	22	59,09%	40,91%
10	SABLE BASKET	19	3	22	86,36%	13,64%
11	LE MANS C.S.S.G.	21	0	21	100,00%	0,00%
12	ETIVAL BASKET CLUB	14	7	21	66,67%	33,33%
13	CHATEAU DU LOIR C.O.C.	10	9	19	52,63%	47,37%
14	LE MANS SAINT PAVIN	12	6	18	66,67%	33,33%
15	CHANGE BASKET CLUB	12	5	17	70,59%	29,41%
16	LA CHARTRE A.S.	8	8	16	50,00%	50,00%
17	LA FERTE BERNARD V.S.	11	4	15	73,33%	26,67%
18	LE MANS GSOS	11	4	15	73,33%	26,67%
19	LE MANS A.S.MADELEINE	15	0	15	100,00%	0,00%
20	FRESNAY /SARTHE	10	5	15	66,67%	33,33%

Place	CLUB	MASCULIN	FEMININ	TOTAL	% Masculin	% Féminin
1	COULAINES J.S.	23	30	53	43,40%	56,60%
2	SABLE BASKET	22	22	44	50,00%	50,00%
3	LE MANS SCM	42	0	42	100,00%	0,00%
4	LE MANS JALT	35	0	35	100,00%	0,00%
5	LA FERTE BERNARD V.S.	18	14	32	56,25%	43,75%
6	LA CHAPELLE ST AUBIN	23	9	32	71,88%	28,13%
7	LE MANS J.C.M.	26	3	29	89,66%	10,34%
8	RUAUDIN JEUNESSES SPORTIVE	18	11	29	62,07%	37,93%
9	LA FLECHE US	19	7	26	73,08%	26,92%
10	ETIVAL BASKET CLUB	15	11	26	57,69%	42,31%
11	ST MARS D OUTILLE LES MOUETTES	13	12	25	52,00%	48,00%
12	BASKET CLUB ROZEEEN	14	11	25	56,00%	44,00%
13	FRESNAY /SARTHE	10	14	24	41,67%	58,33%
14	CERANS YVRE BASKET	12	11	23	52,17%	47,83%
15	CHANGE BASKET CLUB	20	3	23	86,96%	13,04%
16	JOUE L'ABBE MONTBIZOT	10	12	22	45,45%	54,55%
17	LE MANS SAINT PAVIN	17	5	22	77,27%	22,73%
18	CONLIE B.C.	12	10	22	54,55%	45,45%
19	GUECELARD B.B.C.	1	20	21	4,76%	95,24%
20	LE MANS C.S.S.G.	18	2	20	90,00%	10,00%

Place	CLUB	MASCULIN	FEMININ	TOTAL	% Masculin	% Féminin
1	SABLE BASKET	27	23	50	54,00%	46,00%
2	COULAINES J.S.	21	21	42	50,00%	50,00%
3	LE MANS SCM	34	8	42	80,95%	19,05%
4	LE MANS J.C.M.	23	12	35	65,71%	34,29%
5	LA CHAPELLE ST AUBIN	25	10	35	71,43%	28,57%

Place	CLUB	MASCULIN	FEMININ	TOTAL	% Masculin	% Féminin
1	LA CHAPELLE ST AUBIN	40	9	49	81,63%	18,37%
2	SABLE BASKET	15	24	39	38,46%	61,54%
3	COULAINES J.S.	24	13	37	64,86%	35,14%
4	LE MANS A.S.MADELEINE	21	16	37	56,76%	43,24%
5	LE MANS J.C.M.	23	12	35	65,71%	34,29%



6	LE MANS A.S.MADELEINE	24	7	31	77,42%	22,58%
7	CHATEAU DU LOIR C.O.C.	20	9	29	68,97%	31,03%
8	LA FLECHE US	21	7	28	75,00%	25,00%
9	LE MANS SAINT PAVIN	17	10	27	62,96%	37,04%
10	LE MANS C.S.S.G.	17	10	27	62,96%	37,04%
11	CHANGE BASKET CLUB	19	8	27	70,37%	29,63%
12	ETIVAL BASKET CLUB	15	11	26	57,69%	42,31%
13	LA FERTE BERNARD V.S.	12	13	25	48,00%	52,00%
14	LE MANS JALT	25	0	25	100,00%	0,00%
15	BASKET CLUB ROEZEEN	14	11	25	56,00%	44,00%
16	ANILLE BRAYE BASKET	17	7	24	70,83%	29,17%
17	ST MARS D OUTILLE LES MOUETTES	15	9	24	62,50%	37,50%
18	LE MANS GSOS	15	8	23	65,22%	34,78%
19	ALLONNES J.S.	10	11	21	47,62%	52,38%
20	LE MANS SOM BASKET-BALL	0	21	21	0,00%	100,00%

6	CHATEAU DU LOIR C.O.C.	21	10	31	67,74%	32,26%
7	CERANS YVRE BASKET	14	14	28	50,00%	50,00%
8	LE MANS JALT	27	1	28	96,43%	3,57%
9	LE MANS GSOS	17	10	27	62,96%	37,04%
10	BASKET CLUB ROEZEEN	20	7	27	74,07%	25,93%
11	LA FLECHE US	20	6	26	76,92%	23,08%
12	FRESNAY /SARTHE	12	14	26	46,15%	53,85%
13	LE MANS C.S.S.G.	14	11	25	56,00%	44,00%
14	LE MANS SAINT PAVIN	15	9	24	62,50%	37,50%
15	LE MANS SCM	20	3	23	86,96%	13,04%
16	CONLIE B.C.	18	5	23	78,26%	21,74%
17	CHANGE BASKET CLUB	7	16	23	30,43%	69,57%
18	LA FERTE BERNARD V.S.	16	5	21	76,19%	23,81%
19	GUECELARD B.B.C.	9	12	21	42,86%	57,14%
20	ALLONNES J.S.	10	8	18	55,56%	44,44%

Top 20 Clubs - Licence U9 (Mini Poussin)

Place	CLUB	MASCULIN	FEMININ	TOTAL	% Masculin	% Féminin
1	RUAUDIN JEUNESSES SPORTIVE	24	12	36	66,67%	33,33%
2	LA CHAPELLE ST AUBIN	24	11	35	68,57%	31,43%
3	LE MANS JALT	29	1	30	96,67%	3,33%
4	ROUILLON E.G	19	9	28	67,86%	32,14%
5	LE MANS SAINT PAVIN	19	6	25	76,00%	24,00%
6	LA FERTE BERNARD V.S.	17	7	24	70,83%	29,17%
7	GUECELARD B.B.C.	14	10	24	58,33%	41,67%
8	BASKET CLUB ROEZEEN	14	10	24	58,33%	41,67%
9	CHATEAU DU LOIR C.O.C.	15	8	23	65,22%	34,78%
10	LE MANS C.S.S.G.	17	5	22	77,27%	22,73%
11	SABLE BASKET	10	12	22	45,45%	54,55%
12	LA FLECHE US	13	8	21	61,90%	38,10%
13	LE MANS SCM	21	0	21	100,00%	0,00%
14	LE MANS A.S.MADELEINE	16	5	21	76,19%	23,81%
15	FRESNAY /SARTHE	14	7	21	66,67%	33,33%
16	NEUVILLE BASKET ASSOCIATION	14	6	20	70,00%	30,00%
17	COULAINES J.S.	14	4	18	77,78%	22,22%
18	CONLIE B.C.	13	5	18	72,22%	27,78%
19	BOULOIRE US	12	5	17	70,59%	29,41%
20	ETIVAL BASKET CLUB	14	2	16	87,50%	12,50%

Top 20 Clubs - Licence U7 (Baby Basket)

Place	CLUB	MASCULIN	FEMININ	TOTAL	% Masculin	% Féminin
1	LA FLECHE US	30	18	48	62,50%	37,50%
2	FRESNAY /SARTHE	22	13	35	62,86%	37,14%
3	LA CHAPELLE ST AUBIN	28	7	35	80,00%	20,00%
4	JOUE L'ABBE MONTBIZOT	23	7	30	76,67%	23,33%
5	BASKET CLUB ROEZEEN	25	5	30	83,33%	16,67%
6	LE MANS A.S.MADELEINE	12	13	25	48,00%	52,00%
7	ROUILLON E.G	16	8	24	66,67%	33,33%
8	GUECELARD B.B.C.	21	2	23	91,30%	8,70%
9	LE MANS C.S.S.G.	16	7	23	69,57%	30,43%
10	ARNAGE U.S.	14	8	22	63,64%	36,36%
11	LA FERTE BERNARD V.S.	18	4	22	81,82%	18,18%
12	LE MANS SAINT PAVIN	18	3	21	85,71%	14,29%
13	RUAUDIN JEUNESSES SPORTIVE	16	5	21	76,19%	23,81%
14	CHATEAU DU LOIR C.O.C.	16	4	20	80,00%	20,00%
15	CONLIE B.C.	15	4	19	78,95%	21,05%
16	LE GRAND LUCE UNION SPORTIVE	10	9	19	52,63%	47,37%
17	SABLE BASKET	13	5	18	72,22%	27,78%
18	BOULOIRE US	13	5	18	72,22%	27,78%
19	SAINT MARS LA BRIERE US	12	4	16	75,00%	25,00%
20	ST MARS D OUTILLE LES MOUETTES	13	2	15	86,67%	13,33%

Top 20 Clubs - Licence Déténe

Place	CLUB	MASCULIN	FEMININ	TOTAL	% Masculin	% Féminin
1	FRESNAY /SARTHE	23	7	30	76,67%	23,33%
2	ANILLE BRAYE BASKET	21	6	27	77,78%	22,22%
3	ROUILLON E.G	18	7	25	72,00%	28,00%
4	LA FERTE BERNARD V.S.	13	9	22	59,09%	40,91%
5	SABLE BASKET	13	8	21	61,90%	38,10%
6	GUECELARD B.B.C.	9	7	16	56,25%	43,75%
7	JOUE L'ABBE MONTBIZOT	15	0	15	100,00%	0,00%
8	LA CHAPELLE ST AUBIN	15	0	15	100,00%	0,00%
9	LE MANS GSOS	10	4	14	71,43%	28,57%
10	LE MANS J.C.M.	12	1	13	92,31%	7,69%
11	NEUVILLE BASKET ASSOCIATION	10	3	13	76,92%	23,08%
12	LA FLECHE US	6	6	12	50,00%	50,00%
13	LA CHARTRE A.S.	9	2	11	81,82%	18,18%
14	CERANS YVRE BASKET	6	4	10	60,00%	40,00%
15	LE MANS JALT	9	1	10	90,00%	10,00%
16	LE MANS SAINT PAVIN	6	3	9	66,67%	33,33%
17	ST MARS D OUTILLE LES MOUETTES	4	5	9	44,44%	55,56%
18	SILLE LE PHILIPPE B.C	5	4	9	55,56%	44,44%
19	BASKET CLUB ROEZEEN	7	1	8	87,50%	12,50%
20	LE MANS C.S.S.G.	7	0	7	100,00%	0,00%

Top 20 Clubs - Licence Non Joueur

Place	CLUB	MASCULIN	FEMININ	TOTAL	% Masculin	% Féminin
1	LE MANS SCM	37	17	54	68,52%	31,48%
2	COULAINES J.S.	29	9	38	76,32%	23,68%
3	LE MANS JALT	29	5	34	85,29%	14,71%
4	LE MANS A.S.MADELEINE	22	11	33	66,67%	33,33%
5	CHANGE BASKET CLUB	22	10	32	68,75%	31,25%
6	SABLE BASKET	15	9	24	62,50%	37,50%
7	RUAUDIN JEUNESSES SPORTIVE	15	6	21	71,43%	28,57%
8	BOULOIRE US	12	8	20	60,00%	40,00%
9	LA FLECHE US	12	7	19	63,16%	36,84%
10	LE MANS C.S.S.G.	12	7	19	63,16%	36,84%
11	LE MANS SOM BASKET-BALL	12	7	19	63,16%	36,84%
12	JOUE L'ABBE MONTBIZOT	10	8	18	55,56%	44,44%
13	LE MANS SAINT PAVIN	13	5	18	72,22%	27,78%
14	ALLONNES J.S.	8	9	17	47,06%	52,94%
15	LA FERTE BERNARD V.S.	11	6	17	64,71%	35,29%
16	GUECELARD B.B.C.	9	6	15	60,00%	40,00%
17	LE MANS GSOS	6	8	14	42,86%	57,14%
18	ROUILLON E.G	7	7	14	50,00%	50,00%
19	SILLE LE PHILIPPE B.C	8	6	14	57,14%	42,86%
20	FRESNAY /SARTHE	10	4	14	71,43%	28,57%

Le club ayant le plus de...

licenciés	est	COULAINES J.S.	(308)	soit	4%	des licenciés sarthois			
seniors	est	LE MANS C.S.S.G.	(78)	soit	7%	des seniors sarthois	et	30%	de l'effectif du club
U20 (juniors)	est	ROUILLON E.G	(7)	soit	6%	des U20 (juniors) sarthois	et	4%	de l'effectif du club
U18 (cadets-juniors)	est	COULAINES J.S.	(24)	soit	7%	des U18 (cadets-juniors) sarthois	et	8%	de l'effectif du club
U17 (cadets)	est	COULAINES J.S.	(42)	soit	7%	des U17 (cadets) sarthois	et	14%	de l'effectif du club
U15 (minimes)	est	COULAINES J.S.	(53)	soit	6%	des U15 (minimes) sarthois	et	17%	de l'effectif du club
U13 (benjamins)	est	SABLE BASKET	(50)	soit	6%	des U13 (benjamins) sarthois	et	18%	de l'effectif du club
U11 (poussins)	est	LA CHAPELLE ST AUBIN	(49)	soit	6%	des U11 (poussins) sarthois	et	16%	de l'effectif du club
U9 (mini poussins)	est	RUAUDIN JEUNESSES SPORTIVE	(36)	soit	5%	des U9 (mini poussins) sarthois	et	16%	de l'effectif du club
U7 (baby)	est	LA FLECHE US	(48)	soit	8%	des U7 (baby) sarthois	et	19%	de l'effectif du club
détente	est	FRESNAY /SARTHE	(30)	soit	9%	des détente sarthois	et	14%	de l'effectif du club
non joueurs	est	LE MANS SCM	(54)	soit	8%	des non joueurs sarthois	et	19%	de l'effectif du club

Le club ayant le plus de...

licenciés masculins	est	LE MANS SCM	(256)	soit	5%	des licenciés masculins sarthois	et	90%	de l'effectif du club
seniors masculins	est	LE MANS C.S.S.G.	(52)	soit	6%	des seniors masculins sarthois	et	20%	de l'effectif du club
U20 (juniors) masculins	est	ROUILLON E.G	(7)	soit	8%	des U20 (juniors) masculins sarthois	et	4%	de l'effectif du club
U18 (cadets-juniors) masculins	est	LE MANS JALT	(20)	soit	9%	des U18 (cadets-juniors) masculins sa	et	8%	de l'effectif du club
U17 (cadets) masculins	est	LE MANS SCM	(36)	soit	9%	des U17 (cadets) masculins sarthois	et	13%	de l'effectif du club
U15 (minimes) masculins	est	LE MANS SCM	(42)	soit	8%	des U15 (minimes) masculins sarthois	et	15%	de l'effectif du club
U13 (benjamins) masculins	est	LE MANS SCM	(34)	soit	6%	des U13 (benjamins) masculins sartho	et	12%	de l'effectif du club
U11 (poussins) masculins	est	LA CHAPELLE ST AUBIN	(40)	soit	7%	des U11 (poussins) masculins sarthois	et	13%	de l'effectif du club
U9 (mini poussins) masculins	est	LE MANS JALT	(29)	soit	6%	des U9 (mini poussins) masculins sart	et	12%	de l'effectif du club
U7 (baby) masculins	est	LA FLECHE US	(30)	soit	6%	des U7 (baby) masculins sarthois	et	12%	de l'effectif du club
détentes masculins	est	FRESNAY /SARTHE	(23)	soit	10%	des détente masculins sarthois	et	11%	de l'effectif du club
non joueurs masculins	est	LE MANS SCM	(37)	soit	8%	des non joueurs masculins sarthois	et	13%	de l'effectif du club

Le club ayant le plus de...

licenciés féminins	est	COULAINES J.S.	(130)	soit	6%	des licenciés féminins sarthois	et	42%	de l'effectif du club
seniors féminins	est	LE MANS SAINT PAVIN	(31)	soit	10%	des seniors féminins sarthois	et	13%	de l'effectif du club
juniors féminins	est	SABLE BASKET	(4)	soit	14%	des juniors féminins sarthois	et	1%	de l'effectif du club
U18 (cadets-juniors) féminins	est	COULAINES J.S.	(15)	soit	14%	des U18 (cadets-juniors) féminins sar	et	5%	de l'effectif du club
U17 (cadets) féminins	est	COULAINES J.S.	(20)	soit	11%	des U17 (cadets) féminins sarthois	et	6%	de l'effectif du club
U15 (minimes) féminins	est	COULAINES J.S.	(30)	soit	10%	des U15 (minimes) féminins sarthois	et	10%	de l'effectif du club
U13 (benjamins) féminins	est	SABLE BASKET	(23)	soit	7%	des U13 (benjamins) féminins sarthoi	et	8%	de l'effectif du club
U11 (poussins) féminins	est	SABLE BASKET	(24)	soit	8%	des U11 (poussins) féminins sarthois	et	9%	de l'effectif du club
U9 (mini poussins) féminins	est	RUAUDIN JEUNESSES SPORTIVE	(12)	soit	6%	des U9 (mini poussins) féminins sarth	et	5%	de l'effectif du club
U7 (baby) féminins	est	LA FLECHE US	(18)	soit	10%	des U7 (baby) féminins sarthois	et	7%	de l'effectif du club
détentes féminins	est	LA FERTE BERNARD V.S.	(9)	soit	11%	des détente féminins sarthois	et	4%	de l'effectif du club
non joueurs féminins	est	LE MANS SCM	(17)	soit	7%	des non joueurs féminins sarthois	et	6%	de l'effectif du club

CLUB	ADULTES					JEUNES							MINI BASKET					Nb Lic Total
	SENIORS	DETENTE	DIRIGEANT	TOTAL	% Adultes	U20	U18	U17	U15	U13	TOTAL	% Jeunes	U11	U9	U7	TOTAL	% Mini Basket	
ALLONNES J.S.	12	-	17	29	28%	3	9	6	5	21	44	42%	18	13	-	31	30%	104
ARNAGE U.S.	40	-	4	44	34%	3	2	8	9	10	32	25%	16	14	22	52	41%	128
BEAUMONT A.S.	-	-	10	10	19%	-	-	-	3	15	18	34%	12	8	5	25	47%	53
CHATEAU DU LOIR C.O.C.	16	4	13	33	19%	1	6	19	12	29	67	39%	31	23	20	74	43%	174
COULAINES J.S.	45	2	38	85	28%	4	24	42	53	42	165	54%	37	18	3	58	19%	308
CERANS YVRE BASKET	13	10	10	33	24%	1	5	7	23	13	49	35%	28	15	14	57	41%	139
LA FERTE BERNARD V.S.	18	22	17	57	27%	3	14	15	32	25	89	42%	21	24	22	67	31%	213
LA FLECHE US	38	12	19	69	27%	2	8	23	26	28	87	35%	26	21	48	95	38%	251
GUECELARD B.B.C.	30	16	15	61	35%	1	4	8	21	12	46	26%	21	24	23	68	39%	175
JOUE L'ABBE MONTBIZOT	40	15	18	73	36%	3	4	22	22	18	69	34%	17	13	30	60	30%	202
MAMERS S.A.	12	-	2	14	26%	3	5	7	5	1	21	40%	10	2	6	18	34%	53
LE MANS SAINT PAVIN	65	9	18	92	38%	5	8	18	22	27	80	33%	24	25	21	70	29%	242
LE MANS S.L.B.	49	-	11	60	50%	1	2	11	11	16	41	34%	17	1	-	18	15%	119
LE MANS C.S.S.G.	78	7	19	104	39%	5	17	21	20	27	90	34%	25	22	23	70	27%	264
LE MANS GSOS	49	14	14	77	40%	3	16	15	15	23	72	37%	27	10	8	45	23%	194
LE MANS JALT	16	10	34	60	25%	2	20	26	35	25	108	45%	28	30	12	70	29%	238
LE MANS J.C.M.	28	13	9	50	22%	3	16	36	29	35	119	52%	35	15	12	62	27%	231
LE MANS SCM	39	-	54	93	33%	4	20	36	42	42	144	50%	23	21	5	49	17%	286
0	-	-	-	0	-	-	-	-	-	-	0	-	-	-	-	0	-	0
ROUILLON E.G	22	25	14	61	36%	7	2	8	19	15	51	30%	6	28	24	58	34%	170
ANILLE BRAYE BASKET	31	27	13	71	42%	2	14	10	16	24	66	39%	13	8	13	34	20%	171
SAINT MARS LA BRIERE US	50	-	5	55	56%	3	1	-	6	3	13	13%	1	14	16	31	31%	99
ST MARS D OUTILLE LES MOUETTES	38	9	12	59	30%	5	10	29	25	24	93	47%	17	15	15	47	24%	199
SILLE LE PHILIPPE B.C	10	9	14	33	32%	1	5	5	15	17	43	41%	11	13	4	28	27%	104
LE MANS A.S.MADELEINE	21	7	33	61	29%	3	3	15	14	31	66	31%	37	21	25	83	40%	210
CONLIE B.C.	32	-	9	41	28%	3	1	6	22	12	44	30%	23	18	19	60	41%	145
CD72 – HORS ASSOCIATION – SARTHE	-	-	12	12	100%	-	-	-	-	-	0	0%	-	-	-	0	0%	12
CHANGE BASKET CLUB	39	-	32	71	39%	2	11	17	23	27	80	44%	23	7	-	30	17%	181
RUAUDIN JEUNESSES SPORTIVE	44	6	21	71	32%	3	14	23	29	14	83	37%	13	36	21	70	31%	224
BASKET CANTONAL MALICORNAIS	10	-	2	12	19%	6	2	1	1	9	19	30%	10	10	13	33	52%	64
LA CHARTRE A.S.	-	11	13	24	33%	1	1	16	14	5	37	51%	6	4	1	11	15%	72
LAIGNE ST GERVAIS CO	12	-	8	20	32%	2	2	-	16	12	32	51%	7	2	2	11	17%	63
LE GRAND LUCE UNION SPORTIVE	11	4	11	26	21%	-	1	14	19	16	50	40%	18	11	19	48	39%	124
MANSIGNE BASKET CLUB	13	-	5	18	55%	-	-	-	-	-	0	0%	3	8	4	15	45%	33
SABLE BASKET	25	21	24	70	25%	5	8	22	44	50	129	46%	39	22	18	79	28%	278
LE MANS SOM BASKET-BALL	14	-	19	33	33%	4	3	3	19	21	50	50%	11	4	2	17	17%	100
CHAMPAGNE ES	-	-	13	13	25%	-	1	-	4	10	15	28%	5	7	13	25	47%	53
MULSANNE BASKET 2000	26	1	12	39	30%	-	9	14	18	20	61	47%	18	8	3	29	22%	129
SAVIGNE L'EVEQUE B.C.	13	-	5	18	38%	-	-	-	-	6	6	13%	14	7	2	23	49%	47
TELOCHE BASKET CLUB	-	-	8	8	17%	-	4	2	-	7	13	27%	13	4	10	27	56%	48
#N/A	-	-	-	0	-	-	-	-	-	-	0	-	-	-	-	0	-	0
ETIVAL BASKET CLUB	15	-	11	26	17%	4	13	21	26	26	90	60%	18	16	-	34	23%	150
FRESNAY /SARTHE	17	30	14	61	29%	1	9	15	24	19	68	32%	26	21	35	82	39%	211
LA CHAPELLE ST AUBIN	28	15	14	57	19%	4	15	37	32	35	123	41%	49	35	35	119	40%	299
ECOMMOY K.B.C.	11	-	7	18	33%	2	6	-	-	12	20	36%	7	4	6	17	31%	55
MAROLLAIS S.C.	11	-	4	15	31%	1	-	2	6	8	17	35%	10	5	1	16	33%	48
0	-	-	-	0	-	-	-	-	-	-	0	-	-	-	-	0	-	0
BASKET CLUB ROEZEEN	23	8	12	43	22%	3	7	9	25	25	69	36%	27	24	30	81	42%	193
BOULOIRE US	-	3	20	23	22%	-	-	4	19	11	34	33%	12	17	18	47	45%	104
NEUVILLE BASKET ASSOCIATION	17	13	9	39	30%	1	12	5	15	18	51	39%	11	20	11	42	32%	132
LOUE-BRULON	10	-	6	16	29%	2	4	6	10	8	30	55%	3	5	1	9	16%	55
LE MANS BASKET CORPO 72	13	-	-	13	100%	-	-	-	-	-	0	0%	-	-	-	0	0%	13
ASCE MMA	21	-	-	21	100%	-	-	-	-	-	0	0%	-	-	-	0	0%	21
SETRAM U.S.	13	-	-	13	100%	-	-	-	-	-	0	0%	-	-	-	0	0%	13
-	-	-	-	0	-	-	-	-	-	-	0	-	-	-	-	0	-	0
-	-	-	-	0	-	-	-	-	-	-	0	-	-	-	-	0	-	0
-	-	-	-	0	-	-	-	-	-	-	0	-	-	-	-	0	-	0
-	-	-	-	0	-	-	-	-	-	-	0	-	-	-	-	0	-	0
-	-	-	-	0	-	-	-	-	-	-	0	-	-	-	-	0	-	0
TOTAL SARTHE	1178	323	704	2205	36%	112	338	604	846	894	2794	36%	867	693	635	2195	32%	7194

Rang	CLUB	MASCULIN	FEMININ	TOTAL	%	
					Masculin	Féminin
1	COULAINES J.S.	178	130	308	57,79%	42,21%
2	LA CHAPELLE ST AUBIN	230	69	299	76,92%	23,08%
3	LE MANS SCM	256	30	286	89,51%	10,49%
4	SABLE BASKET	160	118	278	57,55%	42,45%
5	LE MANS C.S.S.G.	196	68	264	74,24%	25,76%
6	LA FLECHE US	164	87	251	65,34%	34,66%
7	LE MANS SAINT PAVIN	161	81	242	66,53%	33,47%
8	LE MANS JALT	229	9	238	96,22%	3,78%
9	LE MANS J.C.M.	152	79	231	65,80%	34,20%
10	RUAUDIN JEUNESSES SPORTIVE	142	82	224	63,39%	36,61%
11	LA FERTE BERNARD V.S.	146	67	213	68,54%	31,46%
12	FRESNAY /SARTHE	127	84	211	60,19%	39,81%
13	LE MANS A.S.MADELEINE	151	59	210	71,90%	28,10%
14	JOUE L'ABBE MONTBIZOT	120	82	202	59,41%	40,59%
15	ST MARS D OUTILLE LES MOUETTES	128	71	199	64,32%	35,68%
16	LE MANS GSOS	142	52	194	73,20%	26,80%
17	BASKET CLUB ROEZEEN	135	58	193	69,95%	30,05%
18	CHANGE BASKET CLUB	136	45	181	75,14%	24,86%
19	GUECELARD B.B.C.	89	86	175	50,86%	49,14%
20	CHATEAU DU LOIR C.O.C.	113	61	174	64,94%	35,06%
21	ANILLE BRAYE BASKET	117	54	171	68,42%	31,58%
22	ROUILLON E.G	112	58	170	65,88%	34,12%
23	ETIVAL BASKET CLUB	100	50	150	66,67%	33,33%
24	CONLIE B.C.	103	42	145	71,03%	28,97%
25	CERANS YVRE BASKET	93	46	139	66,91%	33,09%
26	NEUVILLE BASKET ASSOCIATION	85	47	132	64,39%	35,61%
27	MULSANNE BASKET 2000	94	35	129	72,87%	27,13%
28	ARNAGE U.S.	95	33	128	74,22%	25,78%
29	LE GRAND LUCE UNION SPORTIVE	77	47	124	62,10%	37,90%
30	LE MANS S.L.B.	118	1	119	99,16%	0,84%
31	ALLONNES J.S.	73	31	104	70,19%	29,81%
32	SILLE LE PHILIPPE B.C	44	60	104	42,31%	57,69%
33	BOULOIRE US	66	38	104	63,46%	36,54%
34	LE MANS SOM BASKET-BALL	12	88	100	12,00%	88,00%
35	SAINTE MARS LA BRIERE US	60	39	99	60,61%	39,39%
36	LA CHARTRE A.S.	45	27	72	62,50%	37,50%
37	BASKET CANTONAL MALICORNAIS	43	21	64	67,19%	32,81%
38	LAIGNE ST GERVAIS CO	45	18	63	71,43%	28,57%
39	BEAUMONT A.S.	44	17	61	72,13%	27,87%
40	ECOMMOY K.B.C.	36	19	55	65,45%	34,55%
41	LOUE-BRULON	43	12	55	78,18%	21,82%
42	MAMERS S.A.	50	3	53	94,34%	5,66%
43	CHAMPAGNE ES	39	14	53	73,58%	26,42%
44	TELOCHE BASKET CLUB	23	25	48	47,92%	52,08%
45	MAROLLAIS S.C.	39	9	48	81,25%	18,75%
46	SAVIGNE L'EVEQUE B.C.	34	13	47	72,34%	27,66%
47	MANSIGNE BASKET CLUB	23	10	33	69,70%	30,30%
48	ASCE MMA	18	3	21	85,71%	14,29%
49	LE MANS BASKET CORPO 72	13	0	13	100,00%	0,00%
50	SETRAM U.S.	13	0	13	100,00%	0,00%
51	CD72 – HORS ASSOCIATION – SARTHE	11	1	12	91,67%	8,33%
52						
53						
54						
55						
56						
57						
58						
Total		4923	2279	7202	68,36%	31,64%





ETAT COMPARATIF sur 2 saisons des licenciés Sarthois

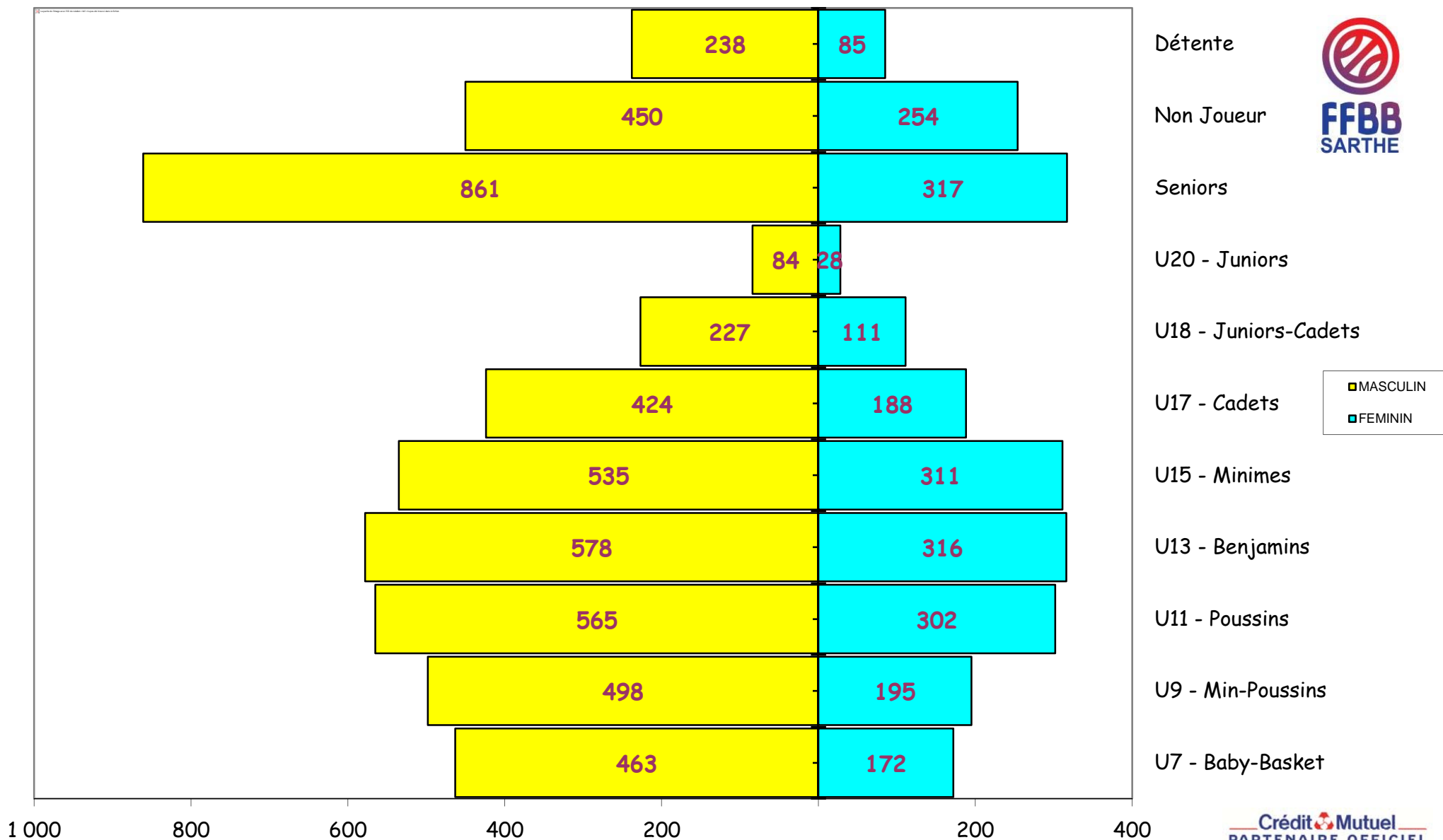
	SAISON				COMPARAISON	
	2016 / 2017 (chiffres en fin de saison)		2017 / 2018 (chiffres au 01/05/2018)		Ecart	%
CLUBS	52		51		-1	-1,96%
Masculin	4 935	67,39%	4 923	68,36%	-12	-0,24%
Féminin	2 339	32,61%	2 279	31,64%	-60	-2,63%
TOTAL	7 274		7 202		-72	-1,00%

CATEGORIES	MASCULINS			FEMININS		
	Saison 16/17	Saison 17/18	écart	Saison 16/17	Saison 16/17	écart
SENIORS	887	861	-26	336	317	-19
U20	55	84	29	26	28	2
U18	216	227	11	105	111	6
U17	391	424	33	204	188	-16
U15	539	535	-4	267	311	44
U13	597	578	-19	339	316	-23
U11	597	565	-32	358	302	-56
U9	536	498	-38	224	195	-29
U7	474	463	-11	154	172	18
DETENTE	208	238	30	91	85	-6
NON-JOUEURS	435	450	15	235	254	19
TOTAL	4 935	4 923	-12	2 339	2 279	-60

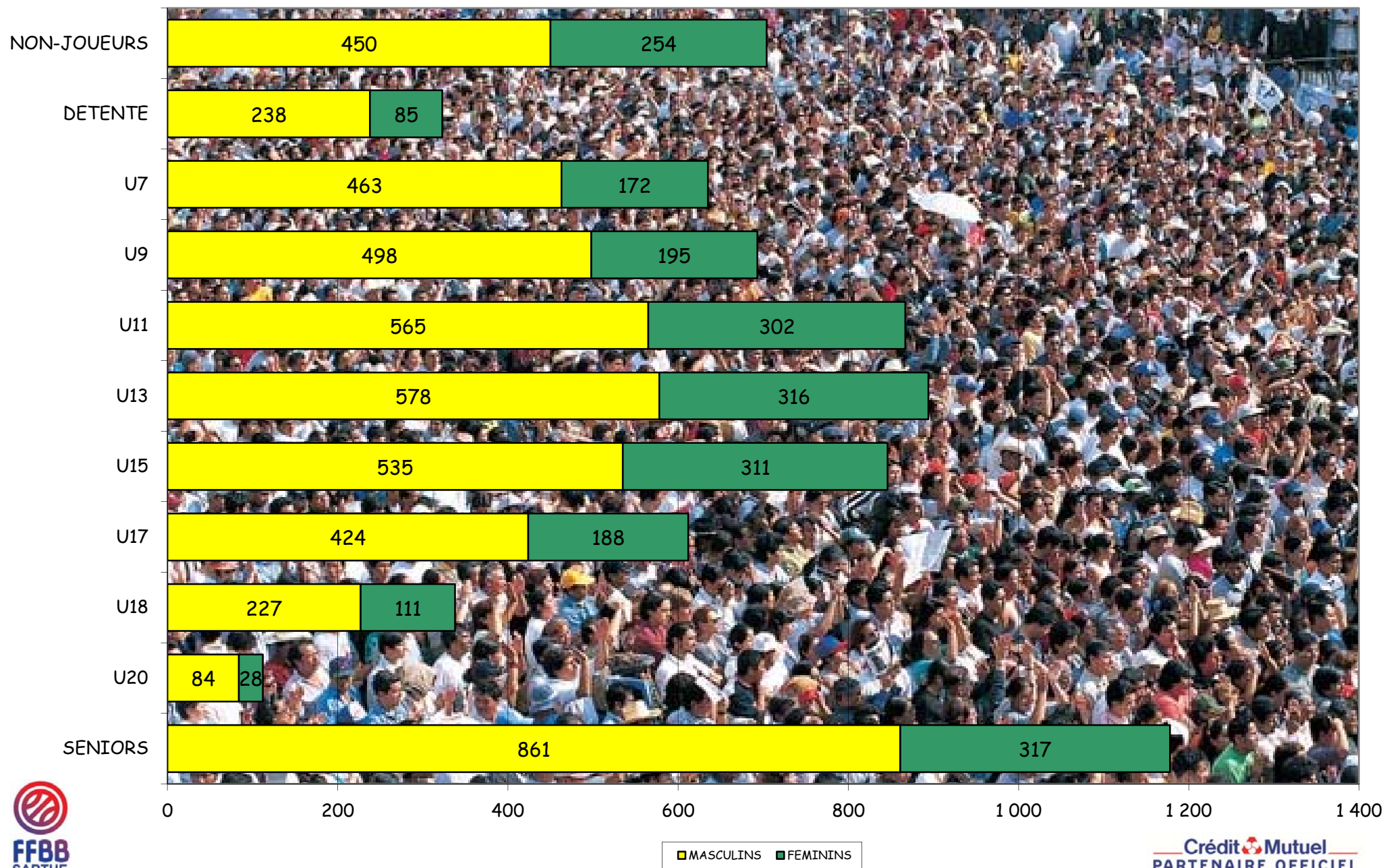
Moyenne de licenciés par clubs

141,22

Représentation par catégorie et sexe - Saison 2017-2018

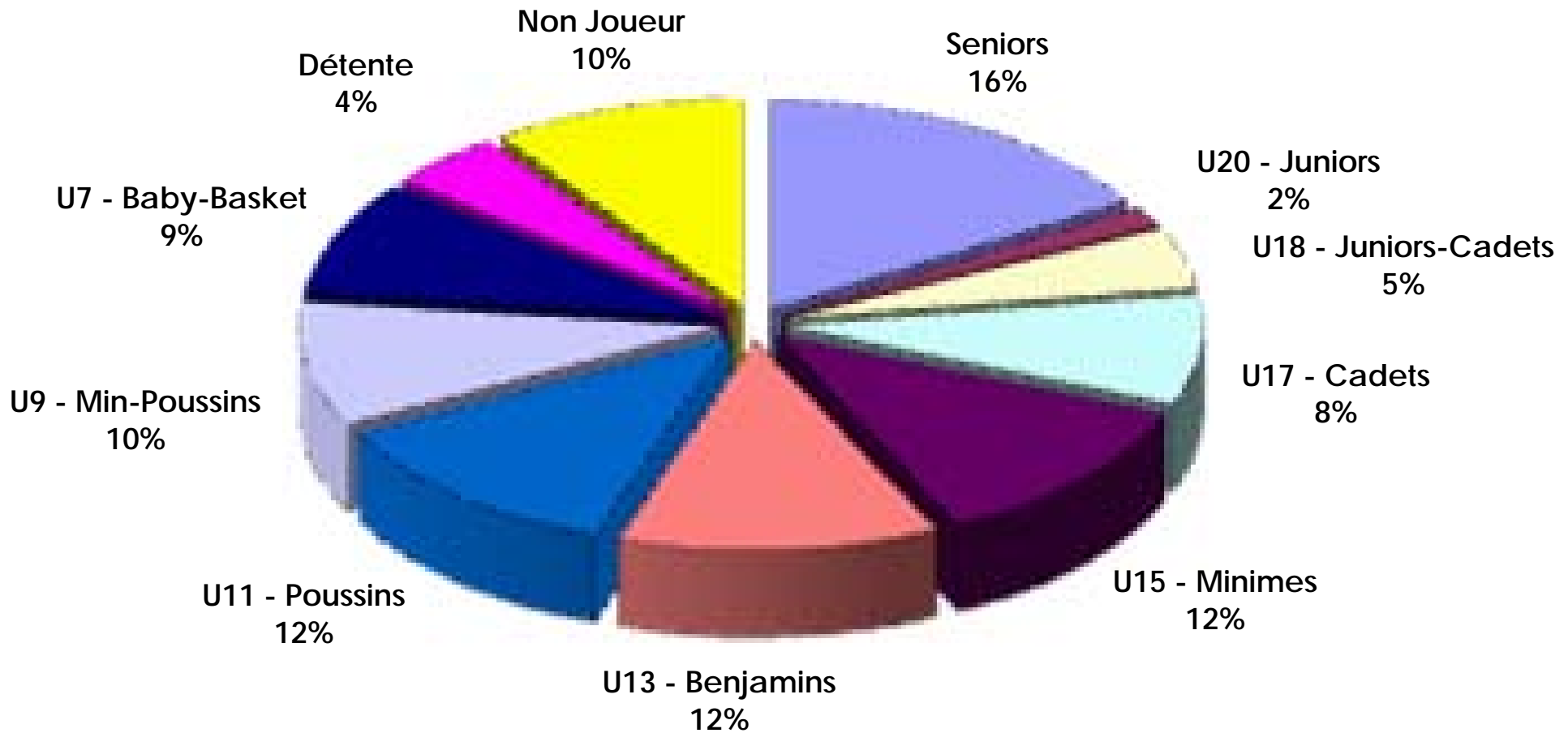


Graphe par catégorie et sexe





Représentation par catégories Saison 2017-2018





Représentation par type - saison 2017 - 2018

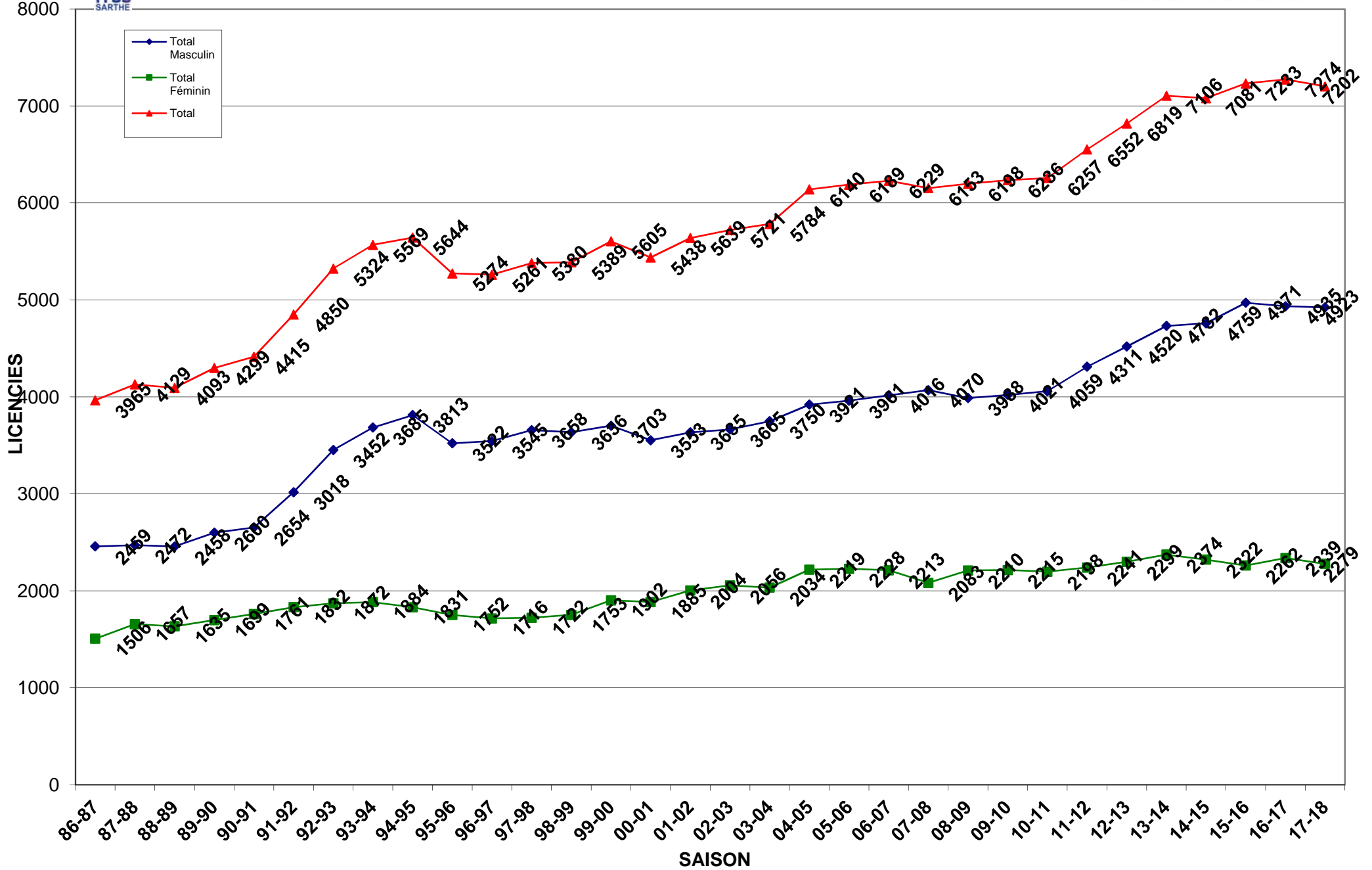
RENOUV./MUTATION
80%



CREATION
20%

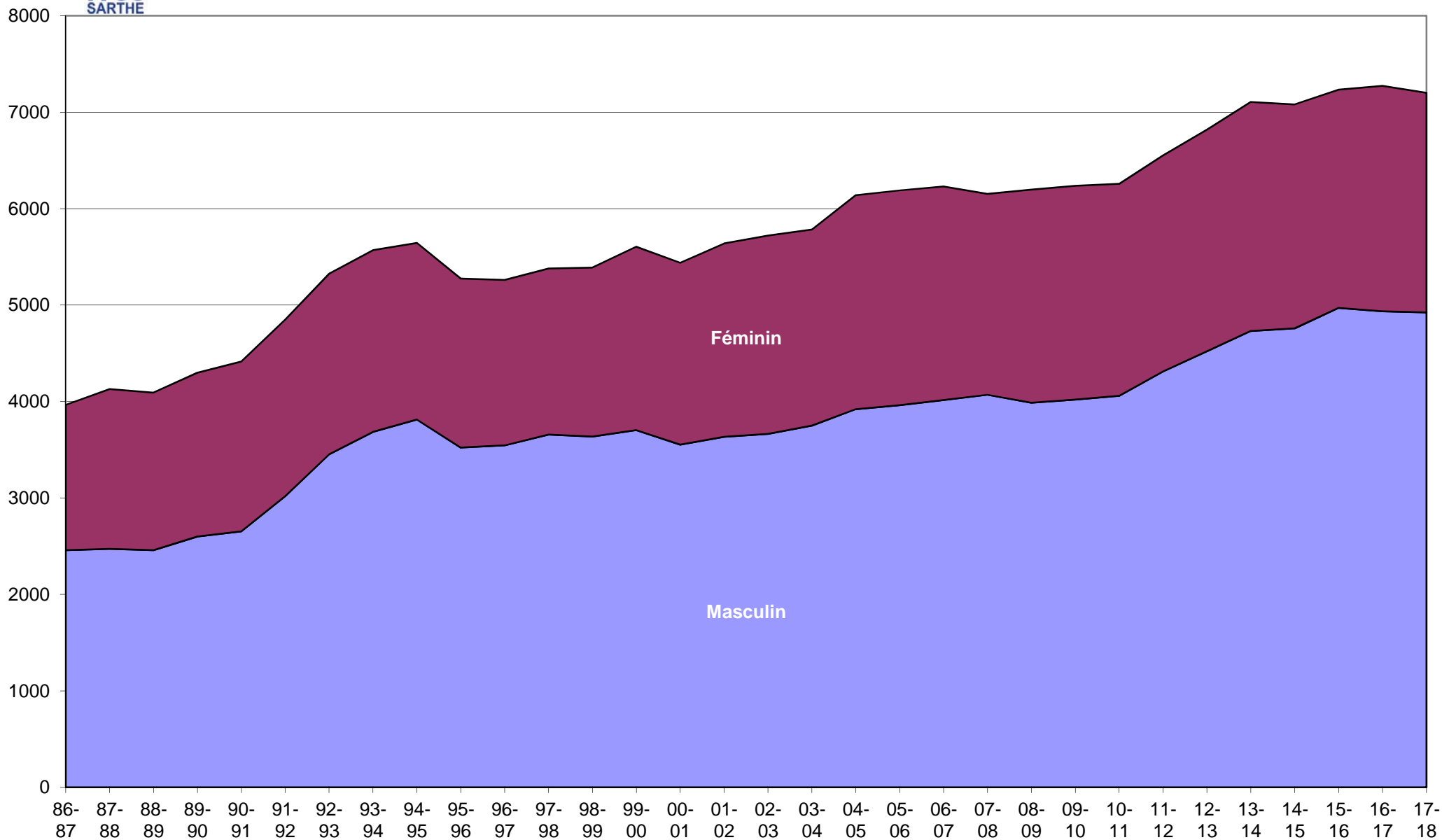


Evolution des licenciés depuis les 31 dernières saisons





Evolution par sexe sur les 32 dernières saisons





Crédit Mutuel
PARTENAIRE OFFICIEL

Saison	Total Masculin	Total Féminin	Total	% Augmentation	Différence
31-32	0	0	52	100,00%	52
32-33	0	0	83	37,35%	31
33-34	0	0	0	0,00%	-83
34-35	0	0	0	0,00%	0
35-36	0	0	0	0,00%	0
36-37	0	0	0	0,00%	0
37-38	0	0	0	0,00%	0
38-39	0	0	0	0,00%	0
39-40	0	0	0	0,00%	0
40-41	0	0	0	0,00%	0
41-42	0	0	0	0,00%	0
42-43	0	0	0	0,00%	0
43-44	0	0	0	0,00%	0
44-45	0	0	0	0,00%	0
45-46	0	0	0	0,00%	0
46-47	0	0	0	0,00%	0
47-48	0	0	52	100,00%	52
48-49	0	0	0	0,00%	-52
49-50	0	0	931	100,00%	931
50-51	0	0	935	0,43%	4
51-52	0	0	911	-2,63%	-24
52-53	0	0	792	-15,03%	-119
53-54	0	0	0	0,00%	-792
54-55	0	0	0	0,00%	0
55-56	0	0	0	0,00%	0
56-57	0	0	0	0,00%	0
57-58	0	0	0	0,00%	0
58-59	0	0	996	100,00%	996
59-60	0	0	0	0,00%	-996
60-61	0	0	0	0,00%	0
61-62	0	0	1258	100,00%	1258
62-63	0	0	1249	-0,72%	-9
63-64	0	0	0	0,00%	-1249
64-65	0	0	0	0,00%	0
65-66	0	0	1309	100,00%	1309
66-67	0	0	1355	3,39%	46
67-68	0	0	1759	22,97%	404
68-69	0	0	2104	16,40%	345
69-70	0	0	2032	-3,54%	-72
70-71	0	0	2120	4,15%	88
71-72	0	0	2535	16,37%	415
72-73	0	0	2542	0,28%	7
73-74	0	0	2731	6,92%	189
74-75	0	0	2973	8,14%	242
75-76	0	0	3061	2,87%	88
76-77	0	0	2880	-6,28%	-181
77-78	0	0	3208	10,22%	328
78-79	0	0	3471	7,58%	263
79-80	0	0	3770	7,93%	299
80-81	0	0	3977	5,20%	207



Crédit Mutuel
PARTENAIRE OFFICIEL

Saison	Total Masculin	Total Féminin	Total	% Augmentation	Différence
81-82	0	0	3987	0,25%	10
82-83	0	0	3883	-2,68%	-104
83-84	2349	1709	4058	4,31%	175
84-85	2586	1749	4335	6,39%	277
85-86	2714	1778	4492	3,50%	157
86-87	2459	1506	3965	-13,29%	-527
87-88	2472	1657	4129	3,97%	164
88-89	2458	1635	4093	-0,88%	-36
89-90	2600	1699	4299	4,79%	206
90-91	2654	1761	4415	2,63%	116
91-92	3018	1832	4850	8,97%	435
92-93	3452	1872	5324	8,90%	474
93-94	3685	1884	5569	4,40%	245
94-95	3813	1831	5644	1,33%	75
95-96	3522	1752	5274	-7,02%	-370
96-97	3545	1716	5261	-0,25%	-13
97-98	3658	1722	5380	2,21%	119
98-99	3636	1753	5389	0,17%	9
99-00	3703	1902	5605	3,85%	216
00-01	3553	1885	5438	-3,07%	-167
01-02	3635	2004	5639	3,56%	201
02-03	3665	2056	5721	1,43%	82
03-04	3750	2034	5784	1,09%	63
04-05	3921	2219	6140	5,80%	356
05-06	3961	2228	6189	0,79%	49
06-07	4016	2213	6229	0,64%	40
07-08	4070	2083	6153	-1,24%	-76
08-09	3988	2210	6198	0,73%	45
09-10	4021	2215	6236	0,61%	38
10-11	4059	2198	6257	0,34%	21
11-12	4311	2241	6552	4,50%	295
12-13	4520	2299	6819	3,92%	267
13-14	4732	2374	7106	4,04%	287
14-15	4759	2322	7081	-0,35%	-25
15-16	4971	2262	7233	2,10%	152



COMPARATIF SUR 8 SAISONS

	MASCULINS								FEMININS							
	Saison 10/11	Saison 11/12	Saison 12/13	Saison 13/14	Saison 14/15	Saison 15/16	Saison 16/17	Saison 17/18	Saison 10/11	Saison 11/12	Saison 12/13	Saison 13/14	Saison 14/15	Saison 15/16	Saison 16/17	Saison 17/18
SENIORS	744	780	800	775	932	969	887	861	349	353	364	357	346	329	336	317
U20 - JUNIORS	163	177	80	97	84	78	55	84	92	72	25	29	51	48	26	28
U18 - CADETS JUNIORS	114	142	249	236	219	219	216	227	55	73	145	143	132	103	105	111
U17 - CADETS	343	321	324	328	355	366	391	424	223	255	220	178	202	194	204	188
U15 - MINIMES	341	381	417	453	496	524	539	535	298	253	244	294	253	250	267	311
U13 - BENJAMINS	412	411	472	520	539	516	597	578	266	289	288	276	304	335	339	316
U11 - POUSSINS	473	523	518	552	557	633	597	565	290	278	310	346	304	330	358	302
U9 - MINI-POUSSINS	450	458	504	516	499	575	536	498	189	221	214	207	233	227	224	195
U7 - BABY	403	441	429	485	442	469	474	463	155	149	163	167	141	139	154	172
DETENTE	275	335	302	357	232	213	208	238	88	100	98	134	120	83	91	85
NON-JOUEURS	341	342	425	413	404	410	435	450	193	198	228	243	236	224	235	254
TOTAL	4 059	4 311	4 520	4 732	4 759	4 972	4 935	4 923	2 198	2 241	2 299	2 374	2 322	2 262	2 339	2 279
Ecart		252	209	212	27	213	-37	-12		43	58	75	-52	-60	77	-60