

TABLEAU DE BORD DES LICENCIÉS

COMITÉ DE LA SARTHE

A la date du : **01/04/2018**

ECART - 93

	Saison en cours		Saison précédente *	
	2017-2018	%	2016-2017	%
MASCULINS	4 907	68,33%	4 935	67,84%
FEMININS	2 274	31,67%	2 339	32,16%
TOTAL	7 181		7 274	
Seniors	1 176	16,38%	1 223	16,81%
U20 - Juniors	112	1,56%	81	1,11%
U18 - Juniors-Cadets	336	4,68%	321	4,41%
U17 - Cadets	612	8,52%	595	8,18%
U15 - Minimes	846	11,78%	806	11,08%
U13 - Benjamins	893	12,44%	936	12,87%
U11 - Poussins	865	12,05%	955	13,13%
U9 - Min-Poussins	688	9,58%	760	10,45%
U7 - Baby-Basket	630	8,77%	628	8,63%
Détente	318	4,43%	299	4,11%
Non Joueur	705	9,82%	670	9,21%

Catégorie	MASCULIN				FEMININ				Catégorie
	17-18	%	16-17	Ecart	17-18	%	16-17	Ecart	
Seniors	860	17,53%	887	- 27	316	13,90%	336	- 20	Seniors
U20 - Juniors	84	1,71%	55	+ 29	28	1,23%	26	+ 2	U20 - Juniors
U18 - Juniors-Cadets	225	4,59%	216	+ 9	111	4,88%	105	+ 6	U18 - Juniors-Cadets
U17 - Cadets	424	8,64%	391	+ 33	188	8,27%	204	- 16	U17 - Cadets
U15 - Minimes	535	10,90%	539	- 4	311	13,68%	267	+ 44	U15 - Minimes
U13 - Benjamins	577	11,76%	597	- 20	316	13,90%	339	- 23	U13 - Benjamins
U11 - Poussins	563	11,47%	597	- 34	302	13,28%	358	- 56	U11 - Poussins
U9 - Min-Poussins	493	10,05%	536	- 43	195	8,58%	224	- 29	U9 - Min-Poussins
U7 - Baby-Basket	459	9,35%	474	- 15	171	7,52%	154	+ 17	U7 - Baby-Basket
Détente	236	4,81%	208	+ 28	82	3,61%	91	- 9	Détente
Non Joueur	451	9,19%	435	+ 16	254	11,17%	235	+ 19	Non Joueur
TOTAL	4 907	68,33%	4 935	- 28	2 274	31,67%	2 339	- 65	TOTAL

	Masculin	%	Féminin	%
FFBB	341 106	65,29%	181 360	34,71%
Ligue	36 318	55,71%	28 873	44,29%
Sarthe	4 907	68,33%	2 274	31,67%

La Ligue Pays de Loire représente 12,48% de la FFBB
 La Sarthe représente 11,02% de la Ligue Pays de Loire
 La Sarthe représente 1,37% de la FFBB

Moyenne de licenciés par clubs	132,98
Nombres de clubs pris en compte	51

* les chiffres de 2016-2017 sont bien sur ceux de fin de saison

Edité par la Commission Qualifications
 Marcel GUIBERT

2017-2018		
CREATION	1 432	19,94%
RENOUVELLEMENT/MUTATION	5 749	80,06%

COMPARATIF SUR DEUX SAISON A LA MEME DATE				
Saison 2016-2017 au	01/04/2017	écart	Saison 2017-2018 au	01/04/2018
HOMMES	4 929	67,84%	- 22	HOMMES 4 907 68,33%
FEMMES	2 337	32,16%	- 63	FEMMES 2 274 31,67%
TOTAL	7 266			TOTAL 7 181
Différence		- 85		-1,17%

Top 10 des licenciés par clubs						
Rang	CLUB	MASCULIN	FEMININ	TOTAL	% Masculin	% Féminin
1	COULAINES J.S.	178	128	306	58,17%	41,83%
2	LA CHAPELLE ST AUBIN	230	69	299	76,92%	23,08%
3	LE MANS SCM	255	30	285	89,47%	10,53%
4	SABLE BASKET	160	118	278	57,55%	42,45%
5	LE MANS C.S.S.G.	195	68	263	74,14%	25,86%
6	LA FLECHE US	164	87	251	65,34%	34,66%
7	LE MANS SAINT PAVIN	160	80	240	66,67%	33,33%
8	LE MANS JALT	228	9	237	96,20%	3,80%
9	LE MANS J.C.M.	152	79	231	65,80%	34,20%
10	RUAUDIN JEUNESSES SPORTIVE	142	82	224	63,39%	36,61%

Top 10 des Clubs Sarthois

Place	CLUB	MASCULIN	FEMININ	TOTAL	% Masculin	% Féminin
1	COULAINES J.S.	178	128	306	58,17%	41,83%
2	LA CHAPELLE ST AUBIN	230	69	299	76,92%	23,08%
3	LE MANS SCM	255	30	285	89,47%	10,53%
4	SABLE BASKET	160	118	278	57,55%	42,45%
5	LE MANS C.S.S.G.	195	68	263	74,14%	25,86%
6	LA FLECHE US	164	87	251	65,34%	34,66%
7	LE MANS SAINT PAVIN	160	80	240	66,67%	33,33%
8	LE MANS JALT	228	9	237	96,20%	3,80%
9	LE MANS J.C.M.	152	79	231	65,80%	34,20%
10	RUAUDIN JEUNESSES SPORTIVE	142	82	224	63,39%	36,61%

Place	CLUB	MASCULIN	FEMININ	TOTAL	% Masculin	% Féminin
1	LE MANS C.S.S.G.	52	26	78	66,67%	33,33%
2	LE MANS SAINT PAVIN	34	31	65	52,31%	47,69%
3	SAINT MARS LA BRIERE US	29	21	50	58,00%	42,00%
4	LE MANS S.L.B.	49	0	49	100,00%	0,00%
5	LE MANS GSOS	37	12	49	75,51%	24,49%
6	COULAINES J.S.	30	15	45	66,67%	33,33%
7	RUAUDIN JEUNESSES SPORTIVE	18	26	44	40,91%	59,09%
8	ARNAGE U.S.	28	12	40	70,00%	30,00%
9	JOUE L'ABBE MONTBIZOT	19	20	39	48,72%	51,28%
10	CHANGE BASKET CLUB	39	0	39	100,00%	0,00%

Place	CLUB	MASCULIN	FEMININ	TOTAL	% Masculin	% Féminin
1	ROUILLON E.G	7	0	7	100,00%	0,00%
2	BASKET CANTONAL MALICORNAIS	4	2	6	66,67%	33,33%
3	LE MANS SAINT PAVIN	3	2	5	60,00%	40,00%
4	LE MANS C.S.S.G.	5	0	5	100,00%	0,00%
5	ST MARS D OUTILLE LES MOUETTES	4	1	5	80,00%	20,00%
6	SABLE BASKET	1	4	5	20,00%	80,00%
7	COULAINES J.S.	4	0	4	100,00%	0,00%
8	LE MANS SCM	4	0	4	100,00%	0,00%
9	SOM BASKET-BALL	0	4	4	0,00%	100,00%
10	ETIVAL BASKET CLUB	3	1	4	75,00%	25,00%

Place	CLUB	MASCULIN	FEMININ	TOTAL	% Masculin	% Féminin
1	COULAINES J.S.	9	15	24	37,50%	62,50%
2	LE MANS SCM	20	0	20	100,00%	0,00%
3	LE MANS JALT	19	0	19	100,00%	0,00%
4	LE MANS C.S.S.G.	17	0	17	100,00%	0,00%
5	LE MANS GSOS	11	5	16	68,75%	31,25%
6	LE MANS J.C.M.	5	11	16	31,25%	68,75%
7	LA CHAPELLE ST AUBIN	11	4	15	73,33%	26,67%
8	ANILLE BRAYE BASKET	11	3	14	78,57%	21,43%
9	RUAUDIN JEUNESSES SPORTIVE	8	6	14	57,14%	42,86%
10	LA FERTE BERNARD V.S.	8	5	13	61,54%	38,46%

Place	CLUB	MASCULIN	FEMININ	TOTAL	% Masculin	% Féminin
1	COULAINES J.S.	22	20	42	52,38%	47,62%
2	LA CHAPELLE ST AUBIN	30	7	37	81,08%	18,92%
3	LE MANS J.C.M.	22	14	36	61,11%	38,89%
4	LE MANS SCM	36	0	36	100,00%	0,00%
5	ST MARS D OUTILLE LES MOUETTES	17	12	29	58,62%	41,38%
6	LE MANS JALT	26	0	26	100,00%	0,00%
7	LA FLECHE US	12	11	23	52,17%	47,83%
8	RUAUDIN JEUNESSES SPORTIVE	11	12	23	47,83%	52,17%
9	JOUE L'ABBE MONTBIZOT	13	9	22	59,09%	40,91%
10	SABLE BASKET	19	3	22	86,36%	13,64%

Place	CLUB	MASCULIN	FEMININ	TOTAL	% Masculin	% Féminin
1	COULAINES J.S.	23	30	53	43,40%	56,60%
2	SABLE BASKET	22	22	44	50,00%	50,00%
3	LE MANS SCM	42	0	42	100,00%	0,00%
4	LE MANS JALT	35	0	35	100,00%	0,00%
5	LA FERTE BERNARD V.S.	18	14	32	56,25%	43,75%
6	LA CHAPELLE ST AUBIN	23	9	32	71,88%	28,13%
7	LE MANS J.C.M.	26	3	29	89,66%	10,34%
8	RUAUDIN JEUNESSES SPORTIVE	18	11	29	62,07%	37,93%
9	LA FLECHE US	19	7	26	73,08%	26,92%
10	ETIVAL BASKET CLUB	15	11	26	57,69%	42,31%

Place	CLUB	MASCULIN	FEMININ	TOTAL	% Masculin	% Féminin
1	SABLE BASKET	27	23	50	54,00%	46,00%
2	COULAINES J.S.	21	21	42	50,00%	50,00%
3	LE MANS SCM	34	8	42	80,95%	19,05%
4	LE MANS J.C.M.	23	12	35	65,71%	34,29%
5	LA CHAPELLE ST AUBIN	25	10	35	71,43%	28,57%
6	LE MANS A.S.MADELEINE	24	7	31	77,42%	22,58%
7	CHATEAU DU LOIR C.O.C.	20	9	29	68,97%	31,03%
8	LA FLECHE US	21	7	28	75,00%	25,00%
9	LE MANS SAINT PAVIN	17	10	27	62,96%	37,04%
10	LE MANS C.S.S.G.	17	10	27	62,96%	37,04%

Place	CLUB	MASCULIN	FEMININ	TOTAL	% Masculin	% Féminin
1	LA CHAPELLE ST AUBIN	40	9	49	81,63%	18,37%
2	SABLE BASKET	15	24	39	38,46%	61,54%
3	COULAINES J.S.	24	13	37	64,86%	35,14%
4	LE MANS A.S.MADELEINE	21	16	37	56,76%	43,24%
5	LE MANS J.C.M.	23	12	35	65,71%	34,29%
6	CHATEAU DU LOIR C.O.C.	21	10	31	67,74%	32,26%
7	CERANS YVRE BASKET	14	14	28	50,00%	50,00%
8	LE MANS JALT	27	1	28	96,43%	3,57%
9	LE MANS GSOS	17	10	27	62,96%	37,04%
10	BASKET CLUB ROEZEEN	20	7	27	74,07%	25,93%

Place	CLUB	MASCULIN	FEMININ	TOTAL	% Masculin	% Féminin
1	RUAUDIN JEUNESSES SPORTIVE	24	12	36	66,67%	33,33%
2	LA CHAPELLE ST AUBIN	24	11	35	68,57%	31,43%
3	LE MANS JALT	29	1	30	96,67%	3,33%
4	ROUILLON E.G	19	9	28	67,86%	32,14%
5	LE MANS SAINT PAVIN	19	6	25	76,00%	24,00%
6	GUECELARD B.B.C.	14	10	24	58,33%	41,67%
7	BASKET CLUB ROEZEEN	14	10	24	58,33%	41,67%
8	CHATEAU DU LOIR C.O.C.	15	8	23	65,22%	34,78%
9	LA FERTE BERNARD V.S.	16	7	23	69,57%	30,43%
10	SABLE BASKET	10	12	22	45,45%	54,55%

Place	CLUB	MASCULIN	FEMININ	TOTAL	% Masculin	% Féminin
1	LA FLECHE US	30	18	48	62,50%	37,50%
2	FRESNAY /SARTHE	22	13	35	62,86%	37,14%
3	LA CHAPELLE ST AUBIN	28	7	35	80,00%	20,00%
4	JOUE L'ABBE MONTBIZOT	23	7	30	76,67%	23,33%
5	BASKET CLUB ROEZEEN	25	5	30	83,33%	16,67%
6	ROUILLON E.G	16	8	24	66,67%	33,33%
7	LE MANS A.S.MADELEINE	11	13	24	45,83%	54,17%
8	GUECELARD B.B.C.	22	2	23	91,30%	8,70%
9	LE MANS C.S.S.G.	16	7	23	69,57%	30,43%
10	ARNAGE U.S.	14	8	22	63,64%	36,36%

Place	CLUB	MASCULIN	FEMININ	TOTAL	% Masculin	% Féminin
1	FRESNAY /SARTHE	23	7	30	76,67%	23,33%
2	ANILLE BRAYE BASKET	21	6	27	77,78%	22,22%
3	ROUILLON E.G	18	7	25	72,00%	28,00%
4	LA FERTE BERNARD V.S.	13	9	22	59,09%	40,91%
5	SABLE BASKET	13	8	21	61,90%	38,10%
6	GUECELARD B.B.C.	9	7	16	56,25%	43,75%
7	JOUE L'ABBE MONTBIZOT	15	0	15	100,00%	0,00%
8	LA CHAPELLE ST AUBIN	15	0	15	100,00%	0,00%
9	LE MANS GSOS	10	3	13	76,92%	23,08%
10	LE MANS J.C.M.	12	1	13	92,31%	7,69%

Place	CLUB	MASCULIN	FEMININ	TOTAL	% Masculin	% Féminin
1	LE MANS SCM	37	17	54	68,52%	31,48%
2	COULAINES J.S.	29	9	38	76,32%	23,68%
3	LE MANS JALT	29	5	34	85,29%	14,71%
4	LE MANS A.S.MADELEINE	22	10	32	68,75%	31,25%
5	CHANGE BASKET CLUB	22	10	32	68,75%	31,25%
6	SABLE BASKET	15	9	24	62,50%	37,50%
7	RUAUDIN JEUNESSES SPORTIVE	15	6	21	71,43%	28,57%
8	BOULOIRE US	12	8	20	60,00%	40,00%
9	LA FLECHE US	12	7	19	63,16%	36,84%
10	JOUE L'ABBE MONTBIZOT	10	9	19	52,63%	47,37%

Top 20 des Clubs Sarthois

Place	CLUB	MASCULIN	FEMININ	TOTAL	% Masculin	% Féminin
1	COULAINES J.S.	178	128	306	58,17%	41,83%
2	LA CHAPELLE ST AUBIN	230	69	299	76,92%	23,08%
3	LE MANS SCM	255	30	285	89,47%	10,53%
4	SABLE BASKET	160	118	278	57,55%	42,45%
5	LE MANS C.S.S.G.	195	68	263	74,14%	25,86%
6	LA FLECHE US	164	87	251	65,34%	34,66%
7	LE MANS SAINT PAVIN	160	80	240	66,67%	33,33%
8	LE MANS JALT	228	9	237	96,20%	3,80%
9	LE MANS J.C.M.	152	79	231	65,80%	34,20%
10	RUAUDIN JEUNESSES SPORTIVE	142	82	224	63,39%	36,61%
11	LA FERTE BERNARD V.S.	144	67	211	68,25%	31,75%
12	FRESNAY /SARTHE	125	84	209	59,81%	40,19%
13	LE MANS A.S.MADELEINE	150	58	208	72,12%	27,88%
14	JOUE L'ABBE MONTBIZOT	120	82	202	59,41%	40,59%
15	ST MARS D OUTILLE LES MOUETTES	126	71	197	63,96%	36,04%
16	LE MANS GSOS	142	51	193	73,58%	26,42%
17	BASKET CLUB ROZEEEN	135	58	193	69,95%	30,05%
18	CHANGE BASKET CLUB	136	45	181	75,14%	24,86%
19	GUECELARD B.B.C.	89	86	175	50,86%	49,14%
20	CHATEAU DU LOIR C.O.C.	113	61	174	64,94%	35,06%

Place	CLUB	MASCULIN	FEMININ	TOTAL	% Masculin	% Féminin
1	LE MANS C.S.S.G.	52	26	78	66,67%	33,33%
2	LE MANS SAINT PAVIN	34	31	65	52,31%	47,69%
3	SAINT MARS LA BRIERE US	29	21	50	58,00%	42,00%
4	LE MANS S.L.B.	49	0	49	100,00%	0,00%
5	LE MANS GSOS	37	12	49	75,51%	24,49%
6	COULAINES J.S.	30	15	45	66,67%	33,33%
7	RUAUDIN JEUNESSES SPORTIVE	18	26	44	40,91%	59,09%
8	ARNAGE U.S.	28	12	40	70,00%	30,00%
9	JOUE L'ABBE MONTBIZOT	19	20	39	48,72%	51,28%
10	CHANGE BASKET CLUB	39	0	39	100,00%	0,00%
11	LA FLECHE US	26	12	38	68,42%	31,58%
12	LE MANS SCM	37	1	38	97,37%	2,63%
13	ST MARS D OUTILLE LES MOUETTES	26	12	38	68,42%	31,58%
14	ANILLE BRAYE BASKET	20	11	31	64,52%	35,48%
15	CONLIE B.C.	23	8	31	74,19%	25,81%
16	GUECELARD B.B.C.	23	7	30	76,67%	23,33%
17	LE MANS J.C.M.	24	4	28	85,71%	14,29%
18	LA CHAPELLE ST AUBIN	18	10	28	64,29%	35,71%
19	MULSANNE BASKET 2000	15	11	26	57,69%	42,31%
20	SABLE BASKET	20	5	25	80,00%	20,00%

Place	CLUB	MASCULIN	FEMININ	TOTAL	% Masculin	% Féminin
1	ROUILLON E.G	7	0	7	100,00%	0,00%
2	BASKET CANTONAL MAICORNAIS	4	2	6	66,67%	33,33%
3	LE MANS SAINT PAVIN	3	2	5	60,00%	40,00%
4	LE MANS C.S.S.G.	5	0	5	100,00%	0,00%
5	ST MARS D OUTILLE LES MOUETTES	4	1	5	80,00%	20,00%
6	SABLE BASKET	1	4	5	20,00%	80,00%
7	COULAINES J.S.	4	0	4	100,00%	0,00%
8	LE MANS SCM	4	0	4	100,00%	0,00%
9	SOM BASKET-BALL	0	4	4	0,00%	100,00%
10	ETIVAL BASKET CLUB	3	1	4	75,00%	25,00%
11	LA CHAPELLE ST AUBIN	4	0	4	100,00%	0,00%
12	ALLONNES J.S.	3	0	3	100,00%	0,00%
13	ARNAGE U.S.	2	1	3	66,67%	33,33%
14	LA FERTE BERNARD V.S.	3	0	3	100,00%	0,00%
15	JOUE L'ABBE MONTBIZOT	2	1	3	66,67%	33,33%
16	MAMERS S.A.	3	0	3	100,00%	0,00%
17	LE MANS GSOS	3	0	3	100,00%	0,00%
18	LE MANS J.C.M.	1	2	3	33,33%	66,67%
19	SAINT MARS LA BRIERE US	2	1	3	66,67%	33,33%
20	LE MANS A.S.MADELEINE	3	0	3	100,00%	0,00%

Place	CLUB	MASCULIN	FEMININ	TOTAL	% Masculin	% Féminin
1	COULAINES J.S.	9	15	24	37,50%	62,50%
2	LE MANS SCM	20	0	20	100,00%	0,00%
3	LE MANS JALT	19	0	19	100,00%	0,00%
4	LE MANS C.S.S.G.	17	0	17	100,00%	0,00%
5	LE MANS GSOS	11	5	16	68,75%	31,25%
6	LE MANS J.C.M.	5	11	16	31,25%	68,75%
7	LA CHAPELLE ST AUBIN	11	4	15	73,33%	26,67%
8	ANILLE BRAYE BASKET	11	3	14	78,57%	21,43%
9	RUAUDIN JEUNESSES SPORTIVE	8	6	14	57,14%	42,86%
10	LA FERTE BERNARD V.S.	8	5	13	61,54%	38,46%
11	ETIVAL BASKET CLUB	8	5	13	61,54%	38,46%
12	NEUVILLE BASKET ASSOCIATION	9	3	12	75,00%	25,00%
13	CHANGE BASKET CLUB	11	0	11	100,00%	0,00%
14	ST MARS D OUTILLE LES MOUETTES	8	2	10	80,00%	20,00%
15	ALLONNES J.S.	9	0	9	100,00%	0,00%
16	MULSANNE BASKET 2000	5	4	9	55,56%	44,44%
17	FRESNAY /SARTHE	3	6	9	33,33%	66,67%
18	LA FLECHE US	3	5	8	37,50%	62,50%
19	LE MANS SAINT PAVIN	7	1	8	87,50%	12,50%
20	SABLE BASKET	5	3	8	62,50%	37,50%

Place	CLUB	MASCULIN	FEMININ	TOTAL	% Masculin	% Féminin
1	COULAINES J.S.	22	20	42	52,38%	47,62%
2	LA CHAPELLE ST AUBIN	30	7	37	81,08%	18,92%
3	LE MANS J.C.M.	22	14	36	61,11%	38,89%
4	LE MANS SCM	36	0	36	100,00%	0,00%
5	ST MARS D OUTILLE LES MOUETTES	17	12	29	58,62%	41,38%
6	LE MANS JALT	26	0	26	100,00%	0,00%
7	LA FLECHE US	12	11	23	52,17%	47,83%
8	RUAUDIN JEUNESSES SPORTIVE	11	12	23	47,83%	52,17%
9	JOUE L'ABBE MONTBIZOT	13	9	22	59,09%	40,91%
10	SABLE BASKET	19	3	22	86,36%	13,64%
11	LE MANS C.S.S.G.	21	0	21	100,00%	0,00%
12	ETIVAL BASKET CLUB	14	7	21	66,67%	33,33%
13	CHATEAU DU LOIR C.O.C.	10	9	19	52,63%	47,37%
14	LE MANS SAINT PAVIN	12	6	18	66,67%	33,33%
15	CHANGE BASKET CLUB	12	5	17	70,59%	29,41%
16	LA CHARTRE A.S.	8	8	16	50,00%	50,00%
17	LA FERTE BERNARD V.S.	11	4	15	73,33%	26,67%
18	LE MANS GSOS	11	4	15	73,33%	26,67%
19	LE MANS A.S.MADELEINE	15	0	15	100,00%	0,00%
20	FRESNAY /SARTHE	10	5	15	66,67%	33,33%

Place	CLUB	MASCULIN	FEMININ	TOTAL	% Masculin	% Féminin
1	COULAINES J.S.	23	30	53	43,40%	56,60%
2	SABLE BASKET	22	22	44	50,00%	50,00%
3	LE MANS SCM	42	0	42	100,00%	0,00%
4	LE MANS JALT	35	0	35	100,00%	0,00%
5	LA FERTE BERNARD V.S.	18	14	32	56,25%	43,75%
6	LA CHAPELLE ST AUBIN	23	9	32	71,88%	28,13%
7	LE MANS J.C.M.	26	3	29	89,66%	10,34%
8	RUAUDIN JEUNESSES SPORTIVE	18	11	29	62,07%	37,93%
9	LA FLECHE US	19	7	26	73,08%	26,92%
10	ETIVAL BASKET CLUB	15	11	26	57,69%	42,31%
11	ST MARS D OUTILLE LES MOUETTES	13	12	25	52,00%	48,00%
12	BASKET CLUB ROZEEEN	14	11	25	56,00%	44,00%
13	FRESNAY /SARTHE	10	14	24	41,67%	58,33%
14	CERANS YVRE BASKET	12	11	23	52,17%	47,83%
15	CHANGE BASKET CLUB	20	3	23	86,96%	13,04%
16	JOUE L'ABBE MONTBIZOT	10	12	22	45,45%	54,55%
17	LE MANS SAINT PAVIN	17	5	22	77,27%	22,73%
18	CONLIE B.C.	12	10	22	54,55%	45,45%
19	GUECELARD B.B.C.	1	20	21	4,76%	95,24%
20	LE MANS C.S.S.G.	18	2	20	90,00%	10,00%

Place	CLUB	MASCULIN	FEMININ	TOTAL	% Masculin	% Féminin
1	SABLE BASKET	27	23	50	54,00%	46,00%
2	COULAINES J.S.	21	21	42	50,00%	50,00%
3	LE MANS SCM	34	8	42	80,95%	19,05%
4	LE MANS J.C.M.	23	12	35	65,71%	34,29%
5	LA CHAPELLE ST AUBIN	25	10	35	71,43%	28,57%

Place	CLUB	MASCULIN	FEMININ	TOTAL	% Masculin	% Féminin
1	LA CHAPELLE ST AUBIN	40	9	49	81,63%	18,37%
2	SABLE BASKET	15	24	39	38,46%	61,54%
3	COULAINES J.S.	24	13	37	64,86%	35,14%
4	LE MANS A.S.MADELEINE	21	16	37	56,76%	43,24%
5	LE MANS J.C.M.	23	12	35	65,71%	34,29%



6	LE MANS A.S.MADELEINE	24	7	31	77,42%	22,58%
7	CHATEAU DU LOIR C.O.C.	20	9	29	68,97%	31,03%
8	LA FLECHE US	21	7	28	75,00%	25,00%
9	LE MANS SAINT PAVIN	17	10	27	62,96%	37,04%
10	LE MANS C.S.S.G.	17	10	27	62,96%	37,04%
11	CHANGE BASKET CLUB	19	8	27	70,37%	29,63%
12	ETIVAL BASKET CLUB	15	11	26	57,69%	42,31%
13	LA FERTE BERNARD V.S.	12	13	25	48,00%	52,00%
14	LE MANS JALT	25	0	25	100,00%	0,00%
15	BASKET CLUB ROEZEEN	14	11	25	56,00%	44,00%
16	ANILLE BRAYE BASKET	17	7	24	70,83%	29,17%
17	ST MARS D OUTILLE LES MOUETTES	15	9	24	62,50%	37,50%
18	LE MANS GSOS	15	8	23	65,22%	34,78%
19	ALLONNES J.S.	10	11	21	47,62%	52,38%
20	SOM BASKET-BALL	0	21	21	0,00%	100,00%

6	CHATEAU DU LOIR C.O.C.	21	10	31	67,74%	32,26%
7	CERANS YVRE BASKET	14	14	28	50,00%	50,00%
8	LE MANS JALT	27	1	28	96,43%	3,57%
9	LE MANS GSOS	17	10	27	62,96%	37,04%
10	BASKET CLUB ROEZEEN	20	7	27	74,07%	25,93%
11	LA FLECHE US	20	6	26	76,92%	23,08%
12	FRESNAY /SARTHE	12	14	26	46,15%	53,85%
13	LE MANS C.S.S.G.	14	11	25	56,00%	44,00%
14	LE MANS SAINT PAVIN	15	9	24	62,50%	37,50%
15	LE MANS SCM	20	3	23	86,96%	13,04%
16	CONLIE B.C.	18	5	23	78,26%	21,74%
17	CHANGE BASKET CLUB	7	16	23	30,43%	69,57%
18	LA FERTE BERNARD V.S.	16	5	21	76,19%	23,81%
19	GUECELARD B.B.C.	9	12	21	42,86%	57,14%
20	ALLONNES J.S.	10	8	18	55,56%	44,44%

Top 20 Clubs - Licence U9 (Mini Poussin)

Place	CLUB	MASCULIN	FEMININ	TOTAL	% Masculin	% Féminin
1	RUAUDIN JEUNESSES SPORTIVE	24	12	36	66,67%	33,33%
2	LA CHAPELLE ST AUBIN	24	11	35	68,57%	31,43%
3	LE MANS JALT	29	1	30	96,67%	3,33%
4	ROUILLON E.G	19	9	28	67,86%	32,14%
5	LE MANS SAINT PAVIN	19	6	25	76,00%	24,00%
6	GUECELARD B.B.C.	14	10	24	58,33%	41,67%
7	BASKET CLUB ROEZEEN	14	10	24	58,33%	41,67%
8	CHATEAU DU LOIR C.O.C.	15	8	23	65,22%	34,78%
9	LA FERTE BERNARD V.S.	16	7	23	69,57%	30,43%
10	SABLE BASKET	10	12	22	45,45%	54,55%
11	LA FLECHE US	13	8	21	61,90%	38,10%
12	LE MANS C.S.S.G.	16	5	21	76,19%	23,81%
13	LE MANS SCM	21	0	21	100,00%	0,00%
14	LE MANS A.S.MADELEINE	16	5	21	76,19%	23,81%
15	FRESNAY /SARTHE	13	7	20	65,00%	35,00%
16	NEUVILLE BASKET ASSOCIATION	14	6	20	70,00%	30,00%
17	COULAINES J.S.	14	4	18	77,78%	22,22%
18	CONLIE B.C.	13	5	18	72,22%	27,78%
19	ETIVAL BASKET CLUB	14	2	16	87,50%	12,50%
20	BOULOIRE US	11	5	16	68,75%	31,25%

Top 20 Clubs - Licence U7 (Baby Basket)

Place	CLUB	MASCULIN	FEMININ	TOTAL	% Masculin	% Féminin
1	LA FLECHE US	30	18	48	62,50%	37,50%
2	FRESNAY /SARTHE	22	13	35	62,86%	37,14%
3	LA CHAPELLE ST AUBIN	28	7	35	80,00%	20,00%
4	JOUE L'ABBE MONTBIZOT	23	7	30	76,67%	23,33%
5	BASKET CLUB ROEZEEN	25	5	30	83,33%	16,67%
6	ROUILLON E.G	16	8	24	66,67%	33,33%
7	LE MANS A.S.MADELEINE	11	13	24	45,83%	54,17%
8	GUECELARD B.B.C.	21	2	23	91,30%	8,70%
9	LE MANS C.S.S.G.	16	7	23	69,57%	30,43%
10	ARNAGE U.S.	14	8	22	63,64%	36,36%
11	LA FERTE BERNARD V.S.	18	4	22	81,82%	18,18%
12	RUAUDIN JEUNESSES SPORTIVE	16	5	21	76,19%	23,81%
13	CHATEAU DU LOIR C.O.C.	16	4	20	80,00%	20,00%
14	LE MANS SAINT PAVIN	17	2	19	89,47%	10,53%
15	CONLIE B.C.	15	4	19	78,95%	21,05%
16	LE GRAND LUCE UNION SPORTIVE	10	9	19	52,63%	47,37%
17	SABLE BASKET	13	5	18	72,22%	27,78%
18	BOULOIRE US	13	5	18	72,22%	27,78%
19	SAINT MARS LA BRIERE US	12	4	16	75,00%	25,00%
20	CERANS YVRE BASKET	12	2	14	85,71%	14,29%

Top 20 Clubs - Licence D tente

Place	CLUB	MASCULIN	FEMININ	TOTAL	% Masculin	% Féminin
1	FRESNAY /SARTHE	23	7	30	76,67%	23,33%
2	ANILLE BRAYE BASKET	21	6	27	77,78%	22,22%
3	ROUILLON E.G	18	7	25	72,00%	28,00%
4	LA FERTE BERNARD V.S.	13	9	22	59,09%	40,91%
5	SABLE BASKET	13	8	21	61,90%	38,10%
6	GUECELARD B.B.C.	9	7	16	56,25%	43,75%
7	JOUE L'ABBE MONTBIZOT	15	0	15	100,00%	0,00%
8	LA CHAPELLE ST AUBIN	15	0	15	100,00%	0,00%
9	LE MANS GSOS	10	3	13	76,92%	23,08%
10	LE MANS J.C.M.	12	1	13	92,31%	7,69%
11	NEUVILLE BASKET ASSOCIATION	10	3	13	76,92%	23,08%
12	LA FLECHE US	6	6	12	50,00%	50,00%
13	CERANS YVRE BASKET	6	4	10	60,00%	40,00%
14	LE MANS JALT	9	1	10	90,00%	10,00%
15	LE MANS SAINT PAVIN	6	3	9	66,67%	33,33%
16	ST MARS D OUTILLE LES MOUETTES	4	5	9	44,44%	55,56%
17	SILLE LE PHILIPPE B.C	5	4	9	55,56%	44,44%
18	LA CHARITRE A.S.	7	2	9	77,78%	22,22%
19	BASKET CLUB ROEZEEN	7	1	8	87,50%	12,50%
20	LE MANS C.S.S.G.	7	0	7	100,00%	0,00%

Top 20 Clubs - Licence Non Joueur

Place	CLUB	MASCULIN	FEMININ	TOTAL	% Masculin	% Féminin
1	LE MANS SCM	37	17	54	68,52%	31,48%
2	COULAINES J.S.	29	9	38	76,32%	23,68%
3	LE MANS JALT	29	5	34	85,29%	14,71%
4	LE MANS A.S.MADELEINE	22	10	32	68,75%	31,25%
5	CHANGE BASKET CLUB	22	10	32	68,75%	31,25%
6	SABLE BASKET	15	9	24	62,50%	37,50%
7	RUAUDIN JEUNESSES SPORTIVE	15	6	21	71,43%	28,57%
8	BOULOIRE US	12	8	20	60,00%	40,00%
9	LA FLECHE US	12	7	19	63,16%	36,84%
10	JOUE L'ABBE MONTBIZOT	10	9	19	52,63%	47,37%
11	LE MANS C.S.S.G.	12	7	19	63,16%	36,84%
12	SOM BASKET-BALL	12	7	19	63,16%	36,84%
13	LE MANS SAINT PAVIN	13	5	18	72,22%	27,78%
14	ALLONNES J.S.	8	9	17	47,06%	52,94%
15	LA FERTE BERNARD V.S.	11	6	17	64,71%	35,29%
16	GUECELARD B.B.C.	9	6	15	60,00%	40,00%
17	LE MANS GSOS	6	8	14	42,86%	57,14%
18	ROUILLON E.G	7	7	14	50,00%	50,00%
19	SILLE LE PHILIPPE B.C	8	6	14	57,14%	42,86%
20	FRESNAY /SARTHE	10	4	14	71,43%	28,57%



CD 72

Date d'édition

01/04/2018



Classement des cubs sarthois par type de licenciés

Rang Nb Lic. Total	Club	Nb Lic. Total	n° colonne de la valeur cherchée																	Défente										Non Joueur																			
			Seniors				U20				U18				U17				U15				U13				U11				U9				U7				Défente			Non Joueur							
			Lic.	M	F	Rang	Lic.	M	F	Rang	Lic.	M	F	Rang	Lic.	M	F	Rang	Lic.	M	F	Rang	Lic.	M	F	Rang	Lic.	M	F	Rang	Lic.	M	F	Rang	Lic.	M	F	Rang	Lic.	M	F	Rang	Lic.	M	F	Rang	Lic.	M	F
1	COULAINES J.S.	306	45	30	15	6	4	4	7	24	9	15	1	42	22	20	1	53	23	30	1	42	21	21	2	37	24	13	3	18	14	4	17	3	2	1	36	38	29	9	2								
2	LA CHAPELLE ST AUBIN	299	28	18	10	18	4	4	11	15	11	4	7	37	30	7	2	32	23	9	6	35	25	10	5	49	40	9	1	35	24	11	2	35	28	7	3	15	15	8	14	12	2	1					
3	LE MANS SGM	285	38	37	1	12	4	4	8	20	20	3	2	36	36	4	4	42	42	3	3	42	34	8	3	23	20	3	15	21	21	12	13	5	4	1	33	21	13	8	5	24	15	9	6				
4	SABLE BASKET	278	25	20	5	20	5	1	4	6	8	5	3	20	22	19	3	10	44	22	22	2	50	27	23	1	39	15	24	2	22	10	12	10	18	13	5	17	21	13	8	5	24	15	9	6			
5	LE MANS C.S.S.&	263	78	52	26	1	5	5	4	17	17	3	4	21	21	11	11	20	18	2	20	27	17	10	10	25	14	11	13	21	16	5	12	23	16	7	9	7	7	20	19	12	7	11					
6	LA FLECHE US	251	38	26	12	11	2	2	24	8	3	5	18	23	12	11	7	26	19	7	9	28	21	7	8	26	20	6	11	21	13	8	11	48	30	18	1	12	6	6	12	19	12	7	9				
7	LE MANS SAINT PAVIN	240	65	34	31	2	5	3	2	3	8	7	1	19	18	12	6	14	22	17	5	17	27	17	10	9	24	15	9	14	25	19	6	5	19	17	2	14	9	6	3	15	18	13	5	13			
8	LE MANS JALT	237	16	16		29	2	2	25	19	19		3	26	26		6	35	35		4	25	25		14	28	27	1	8	30	29	1	3	12	11	1	25	10	9	1	14	34	29	5	3				
9	LE MANS J.C.M.	231	28	24	4	17	3	1	2	18	16	5	11	6	36	22	14	3	29	26	3	7	35	23	12	4	35	23	12	5	15	8	7	22	12	4	8	26	13	12	1	10	9	4	5	36			
10	RUAUDIN JEUNESSES SPORTIVE	224	44	18	26	7	3	2	1	22	14	8	6	9	23	11	12	8	29	18	11	8	14	12	2	30	13	12	1	29	36	24	12	1	21	16	5	12	6	6	22	21	15	6	7				
11	LA FERTE BERNARD V.S.	211	18	18		25	3	3	14	13	8	5	10	15	11	4	17	32	18	14	5	25	12	13	13	21	16	5	18	23	16	7	9	22	18	4	11	22	13	9	4	17	11	6	15				
12	FRESNAY /SARTHE	209	17	8	9	26	1	1	37	9	3	6	17	15	10	5	20	24	10	14	13	18	13	5	23	26	12	14	12	20	13	7	15	35	22	13	2	30	23	7	1	14	10	4	20				
13	LE MANS A.S.MADELEINE	208	21	21		23	3	3	20	3	3		31	15	15		19	14	9	5	31	31	24	7	6	37	21	16	4	21	16	5	14	24	11	13	7	7	5	2	21	32	22	10	4				
14	JOUE L'ABBE MONTBIZOT	202	39	19	20	9	3	2	1	15	4	3	1	28	22	13	9	9	22	10	12	16	18	8	10	22	17	7	10	24	13	10	3	27	30	23	7	4	15	15	7	19	10	9	10				
15	ST MARS D. OUTILLE LES MOUETTES	197	38	26	12	13	5	4	1	5	10	8	2	14	29	17	12	5	25	13	12	11	24	15	9	17	17	9	8	26	14	12	2	25	14	12	2	21	9	4	5	16	12	6	6	26			
16	LE MANS GSOS	193	49	37	12	5	3	3	17	16	11	5	5	15	11	4	18	15	15		28	23	15	8	18	27	17	10	9	10	9	1	30	8	8	8	29	13	10	3	9	14	6	6	17				
17	BASKET CLUB ROEZEEN	193	23	23		21	3	3	23	7	7		21	9	2	7	25	25	14	11	12	25	14	11	15	27	20	7	10	24	14	10	7	30	25	5	5	8	7	1	19	12	6	6	29				
18	CHANGE BASKET CLUB	181	39	39		20	2	2	27	11	11		13	17	12	5	15	23	20	3	15	27	19	8	11	23	7	16	17	7	4	3	36																
19	GUÉCLARD B.B.C.	175	30	23	7	16	1	1	33	4	1	3	27	8	1	7	27	21	1	20	19	12	1	11	32	21	9	12	19	24	14	10	6	23	21	2	8	16	9	7	6	15	9	6	16				
20	CHATEAU DU LOIR C.O.C.	174	16	7	9	28	1	1	31	6	5	1	22	19	10	9	13	12	9	3	33	29	20	9	7	31	21	10	6	23	15	8	8	20	16	4	13	4	2	2	23	13	7	6	22				
21	ROUILLON E.G	170	22	20	2	22	7	7	1	2	1	1	35	8	8	8	28	19	9	10	21	15	10	5	29	6	5	1	42	28	19	9	4	24	16	8	6	25	18	7	3	14	7	7	18				
22	ANILLE BRAYE BASKET	170	31	20	11	14	2	2	26	14	11	3	8	10	10		24	16	4	12	26	24	17	7	16	12	8	4	32	8	8	8	8	20	16	4	13	4	2	2	23	13	7	6	23				
23	ETIVAL BASKET CLUB	150	15	11	4	30	4	3	1	10	13	8	5	11	21	14	7	12	26	15	11	10	26	15	11	12	18	13	5	23	16	14	2	19															
24	CONILIE B.C.	145	31	23	8	15	3	1	2	21	1	1		39	6	6		32	12	10	18	12	9	3	33	23	18	5	16	18	13	5	18	19	15	4	15												
25	CERANIS WYRE BASKET	139	13	9	4	32	1	1	32	5	3	2	24	7	6	1	29	23	12	11	14	13	11	2	31	28	14	14	7	15	12	3	21	14	12	2	20	10	6	4	13	10	7	3	24				
26	NEUVILLE BASKET ASSOCIATION	132	17	11	6	27	1	1	39	12	9	3	12	5	2	3	35	15	7	8	30	18	10	8	24	11	9	2	36	20	14	6	16	11	8	3	27	13	10	3	11	9	5	4	37				
27	MULSANNE BASKET 2000	129	26	15	11	19	1		9	5	4	16	14	9	5	22	18	17	1	25	20	16	4	21	18	11	7	22	8	8	3	3	37	1	1	26	12	1	1	26	12	9	3	28					
28	ARNAGE U.S.	128	40	28	12	8	3	2	1	13	2	2		33	8	8		26	9	9		36	10	10		37	16	11	5	27	14	9	5	23	22	14	8	10											
29	LE GRAND LUCE UNION SPORTIVE	123	10	8	2	44			1	1	41	14	7	7	21	19	10	9	22	16	8	8	27	18	14	4	21	11	10	1	29	19	10	9	16	4	3	1	24	11	6	5	31						
30	LE MANS S.L.B.	119	49	49		4	1	1	34	2	2		34	11	11		23	11	11		34	16	16		26	17	17		25	1	1	47																	
31	ALLONNES J.S.	104	12	12		37	3	3	12	9	9		15	6	6		31	5	5		39	21	10	11	19	18	10	8	20	13	10	3	26																
32	SILLE LE PHILIPPE B.C	104	10		10	42	1	3	5	5		5	26	5	5		5	34	15	7	8	29	17	7	10	25	11	7	4	33	13	7	6	28	4	3	1	34	9	5	4	17	14	8	6	19			
33	BOULOIRE US	102											4	4			36	19	10	9	24	11	3	8	36	11	8	3	35	16	11	5	20	18	13	5	18	3	3	25	20	12	8	8					
34	SOM BASKET-BALL	100	14		14	31	4	4	9	3		3	32	3		3	37	19		19	23	21		21	20	11		11	34	4		4	42	2		2	39												
35	SAINT MARS LA BRIERE US	99	50	29	21	3	3	2	1	19	1	1	1	38				6	5	1	37	3	2	1	45	1	1		47	14	7	7	24	16	12	4	19												
36	LA CHARTRÉ A.S.	71	2	2		46	1	1	36	1	1	1	40	16	8	8	16	14	9	5	32	5	3	2	44	6	4	2	43	4	4		41																
37	BASKET CANTONAL MALICORNAIS	64	10	5	5	43	6	4	2	2	2	1	1	36	1		1	40	1	1		43	9	7	2	39	10	7	3	38	10	8	2	31	13	9	4	23											
38	LAIÈNE ST GERVAIS CO	63	12	8	4	39	2	1	1	28	2			2	37			16	6	10	27	12	12	34	7	7	7	40	2	2		46	2	2		38													
39	BEAUMONT A.S.	61		</																																													

Le club ayant le plus de...

licenciés	est	COULAINES J.S.	(306)	soit	4%	des licenciés sarthois		
seniors	est	LE MANS C.S.S.G.	(78)	soit	7%	des seniors sarthois	et	30% de l'effectif du club
U20 (juniors)	est	ROUILLON E.G	(7)	soit	6%	des U20 (juniors) sarthois	et	4% de l'effectif du club
U18 (cadets-juniors)	est	COULAINES J.S.	(24)	soit	7%	des U18 (cadets-juniors) sarthois	et	8% de l'effectif du club
U17 (cadets)	est	COULAINES J.S.	(42)	soit	7%	des U17 (cadets) sarthois	et	14% de l'effectif du club
U15 (minimes)	est	COULAINES J.S.	(53)	soit	6%	des U15 (minimes) sarthois	et	17% de l'effectif du club
U13 (benjamins)	est	SABLE BASKET	(50)	soit	6%	des U13 (benjamins) sarthois	et	18% de l'effectif du club
U11 (poussins)	est	LA CHAPELLE ST AUBIN	(49)	soit	6%	des U11 (poussins) sarthois	et	16% de l'effectif du club
U9 (mini poussins)	est	RUAUDIN JEUNESSES SPORTIVE	(36)	soit	5%	des U9 (mini poussins) sarthois	et	16% de l'effectif du club
U7 (baby)	est	LA FLECHE US	(48)	soit	8%	des U7 (baby) sarthois	et	19% de l'effectif du club
détente	est	FRESNAY /SARTHE	(30)	soit	9%	des détente sarthois	et	14% de l'effectif du club
non joueurs	est	LE MANS SCM	(54)	soit	8%	des non joueurs sarthois	et	19% de l'effectif du club

Le club ayant le plus de...

licenciés masculins	est	LE MANS SCM	(255)	soit	5%	des licenciés masculins sarthois	et	89% de l'effectif du club
seniors masculins	est	LE MANS C.S.S.G.	(52)	soit	6%	des seniors masculins sarthois	et	20% de l'effectif du club
U20 (juniors) masculins	est	ROUILLON E.G	(7)	soit	8%	des U20 (juniors) masculins sarthois	et	4% de l'effectif du club
U18 (cadets-juniors) masculins	est	LE MANS SCM	(20)	soit	9%	des U18 (cadets-juniors) masculins sa	et	7% de l'effectif du club
U17 (cadets) masculins	est	LE MANS SCM	(36)	soit	9%	des U17 (cadets) masculins sarthois	et	13% de l'effectif du club
U15 (minimes) masculins	est	LE MANS SCM	(42)	soit	8%	des U15 (minimes) masculins sarthois	et	15% de l'effectif du club
U13 (benjamins) masculins	est	LE MANS SCM	(34)	soit	6%	des U13 (benjamins) masculins sartho	et	12% de l'effectif du club
U11 (poussins) masculins	est	LA CHAPELLE ST AUBIN	(40)	soit	7%	des U11 (poussins) masculins sarthois	et	13% de l'effectif du club
U9 (mini poussins) masculins	est	LE MANS JALT	(29)	soit	6%	des U9 (mini poussins) masculins sart	et	12% de l'effectif du club
U7 (baby) masculins	est	LA FLECHE US	(30)	soit	7%	des U7 (baby) masculins sarthois	et	12% de l'effectif du club
détentes masculins	est	FRESNAY /SARTHE	(23)	soit	10%	des détente masculins sarthois	et	11% de l'effectif du club
non joueurs masculins	est	LE MANS SCM	(37)	soit	8%	des non joueurs masculins sarthois	et	13% de l'effectif du club

Le club ayant le plus de...

licenciés féminins	est	COULAINES J.S.	(128)	soit	6%	des licenciés féminins sarthois	et	42% de l'effectif du club
seniors féminins	est	LE MANS SAINT PAVIN	(31)	soit	10%	des seniors féminins sarthois	et	13% de l'effectif du club
juniors féminins	est	SABLE BASKET	(4)	soit	14%	des juniors féminins sarthois	et	1% de l'effectif du club
U18 (cadets-juniors) féminins	est	COULAINES J.S.	(15)	soit	14%	des U18 (cadets-juniors) féminins sar	et	5% de l'effectif du club
U17 (cadets) féminins	est	COULAINES J.S.	(20)	soit	11%	des U17 (cadets) féminins sarthois	et	7% de l'effectif du club
U15 (minimes) féminins	est	COULAINES J.S.	(30)	soit	10%	des U15 (minimes) féminins sarthois	et	10% de l'effectif du club
U13 (benjamins) féminins	est	SABLE BASKET	(23)	soit	7%	des U13 (benjamins) féminins sarthoi	et	8% de l'effectif du club
U11 (poussins) féminins	est	SABLE BASKET	(24)	soit	8%	des U11 (poussins) féminins sarthois	et	9% de l'effectif du club
U9 (mini poussins) féminins	est	RUAUDIN JEUNESSES SPORTIVE	(12)	soit	6%	des U9 (mini poussins) féminins sarth	et	5% de l'effectif du club
U7 (baby) féminins	est	LA FLECHE US	(18)	soit	11%	des U7 (baby) féminins sarthois	et	7% de l'effectif du club
détentes féminins	est	LA FERTE BERNARD V.S.	(9)	soit	11%	des détente féminins sarthois	et	4% de l'effectif du club
non joueurs féminins	est	LE MANS SCM	(17)	soit	7%	des non joueurs féminins sarthois	et	6% de l'effectif du club

CLUB	ADULTES					JEUNES								MINI BASKET					Nb Lic Total
	SENIORS	DETENTE	DIRIGEANT	TOTAL	% Adultes	U20	U18	U17	U15	U13	TOTAL	% Jeunes	U11	U9	U7	TOTAL	% Mini Basket		
ALLONNES J.S.	12	-	17	29	28%	3	9	6	5	21	44	42%	18	13	-	31	30%	104	
ARNAGE U.S.	40	-	4	44	34%	3	2	8	9	10	32	25%	16	14	22	52	41%	128	
BEAUMONT A.S.	-	-	10	10	19%	-	-	-	3	15	18	34%	12	8	5	25	47%	53	
CHATEAU DU LOIR C.O.C.	16	4	13	33	19%	1	6	19	12	29	67	39%	31	23	20	74	43%	174	
COULAINES J.S.	45	-	38	83	27%	4	24	42	53	42	165	54%	37	18	3	58	19%	306	
CERANS YVRE BASKET	13	10	10	33	24%	1	5	7	23	13	49	35%	28	15	14	57	41%	139	
LA FERTE BERNARD V.S.	18	22	17	57	27%	3	13	15	32	25	88	42%	21	23	22	66	31%	211	
LA FLECHE US	38	12	19	69	27%	2	8	23	26	28	87	35%	26	21	48	95	38%	251	
GUECELARD B.B.C.	30	16	15	61	35%	1	4	8	21	12	46	26%	21	24	23	68	39%	175	
JOUE L'ABBE MONTBIZOT	39	15	19	73	36%	3	4	22	22	18	69	34%	17	13	30	60	30%	202	
MAMERS S.A.	12	-	2	14	26%	3	5	7	5	1	21	40%	10	2	6	18	34%	53	
LE MANS SAINT PAVIN	65	9	18	92	38%	5	8	18	22	27	80	33%	24	25	19	68	28%	240	
LE MANS S.L.B.	49	-	11	60	50%	1	2	11	11	16	41	34%	17	1	-	18	15%	119	
LE MANS C.S.S.G.	78	7	19	104	40%	5	17	21	20	27	90	34%	25	21	23	69	26%	263	
LE MANS GSOS	49	13	14	76	39%	3	16	15	15	23	72	37%	27	10	8	45	23%	193	
LE MANS JALT	16	10	34	60	25%	2	19	26	35	25	107	45%	28	30	12	70	30%	237	
LE MANS J.C.M.	28	13	9	50	22%	3	16	36	29	35	119	52%	35	15	12	62	27%	231	
LE MANS SCM	38	-	54	92	32%	4	20	36	42	42	144	51%	23	21	5	49	17%	285	
0	-	-	-	0	-	-	-	-	-	-	0	-	-	-	-	0	-	0	
ROUILLON E.G	22	25	14	61	36%	7	2	8	19	15	51	30%	6	28	24	58	34%	170	
ANILLE BRAYE BASKET	31	27	13	71	42%	2	14	10	16	24	66	39%	12	8	13	33	19%	170	
SAINT MARS LA BRIERE US	50	-	5	55	56%	3	1	-	6	3	13	13%	1	14	16	31	31%	99	
ST MARS D OUTILLE LES MOUETTES	38	9	12	59	30%	5	10	29	25	24	93	47%	17	14	14	45	23%	197	
SILLE LE PHILIPPE B.C	10	9	14	33	32%	1	5	5	15	17	43	41%	11	13	4	28	27%	104	
LE MANS A.S.MADELEINE	21	7	32	60	29%	3	3	15	14	31	66	32%	37	21	24	82	39%	208	
CONLIE B.C.	31	-	10	41	28%	3	1	6	22	12	44	30%	23	18	19	60	41%	145	
CD72 – HORS ASSOCIATION – SARTHE	-	-	12	12	100%	-	-	-	-	-	0	0%	-	-	-	0	0%	12	
CHANGE BASKET CLUB	39	-	32	71	39%	2	11	17	23	27	80	44%	23	7	-	30	17%	181	
RUAUDIN JEUNESSES SPORTIVE	44	6	21	71	32%	3	14	23	29	14	83	37%	13	36	21	70	31%	224	
BASKET CANTONAL MALICORNAIS	10	-	2	12	19%	6	2	1	1	9	19	30%	10	10	13	33	52%	64	
LA CHARTRE A.S.	2	9	13	24	34%	1	1	16	14	5	37	52%	6	4	-	10	14%	71	
LAIGNE ST GERVAIS CO	12	-	8	20	32%	2	2	-	16	12	32	51%	7	2	2	11	17%	63	
LE GRAND LUCE UNION SPORTIVE	10	4	11	25	20%	-	1	14	19	16	50	41%	18	11	19	48	39%	123	
MANSIGNE BASKET CLUB	13	-	5	18	55%	-	-	-	-	-	0	0%	3	8	4	15	45%	33	
SABLE BASKET	25	21	24	70	25%	5	8	22	44	50	129	46%	39	22	18	79	28%	278	
SOM BASKET-BALL	14	-	19	33	33%	4	3	3	19	21	50	50%	11	4	2	17	17%	100	
CHAMPAGNE ES	-	-	13	13	25%	-	1	-	4	10	15	28%	5	7	13	25	47%	53	
MULSANNE BASKET 2000	26	1	12	39	30%	-	9	14	18	20	61	47%	18	8	3	29	22%	129	
SAVIGNE L'EVEQUE B.C.	13	-	5	18	38%	-	-	-	-	6	6	13%	14	7	2	23	49%	47	
TELOCHE BASKET CLUB	-	-	8	8	17%	-	4	2	-	7	13	27%	13	4	10	27	56%	48	
#N/A	-	-	-	0	-	-	-	-	-	-	0	-	-	-	-	0	-	0	
ETIVAL BASKET CLUB	15	-	11	26	17%	4	13	21	26	26	90	60%	18	16	-	34	23%	150	
FRESNAY /SARTHE	17	30	14	61	29%	1	9	15	24	18	67	32%	26	20	35	81	39%	209	
LA CHAPELLE ST AUBIN	28	15	14	57	19%	4	15	37	32	35	123	41%	49	35	35	119	40%	299	
ECOMMOY K.B.C.	11	-	7	18	33%	2	6	-	-	12	20	36%	7	4	6	17	31%	55	
MAROLLAIS S.C.	11	-	4	15	31%	1	-	2	6	8	17	35%	10	5	1	16	33%	48	
0	-	-	-	0	-	-	-	-	-	-	0	-	-	-	-	0	-	0	
BASKET CLUB ROEZEEN	23	8	12	43	22%	3	7	9	25	25	69	36%	27	24	30	81	42%	193	
BOULOIRE US	-	3	20	23	23%	-	-	4	19	11	34	33%	11	16	18	45	44%	102	
NEUVILLE BASKET ASSOCIATION	17	13	9	39	30%	1	12	5	15	18	51	39%	11	20	11	42	32%	132	
LOUE-BRULON	10	-	6	16	29%	2	4	6	10	8	30	55%	3	5	1	9	16%	55	
LE MANS BASKET CORPO 72	13	-	-	13	100%	-	-	-	-	-	0	0%	-	-	-	0	0%	13	
ASCE MMA	21	-	-	21	100%	-	-	-	-	-	0	0%	-	-	-	0	0%	21	
SETRAM U.S.	13	-	-	13	100%	-	-	-	-	-	0	0%	-	-	-	0	0%	13	
-	-	-	-	0	-	-	-	-	-	-	0	-	-	-	-	0	-	0	
-	-	-	-	0	-	-	-	-	-	-	0	-	-	-	-	0	-	0	
-	-	-	-	0	-	-	-	-	-	-	0	-	-	-	-	0	-	0	
-	-	-	-	0	-	-	-	-	-	-	0	-	-	-	-	0	-	0	
-	-	-	-	0	-	-	-	-	-	-	0	-	-	-	-	0	-	0	
TOTAL SARTHE	1176	318	705	2199	36%	112	336	604	846	893	2791	36%	865	688	630	2183	31%	7173	

Rang	CLUB	MASCULIN	FEMININ	TOTAL	%	
					Masculin	Féminin
1	COULAINES J.S.	178	128	306	58,17%	41,83%
2	LA CHAPELLE ST AUBIN	230	69	299	76,92%	23,08%
3	LE MANS SCM	255	30	285	89,47%	10,53%
4	SABLE BASKET	160	118	278	57,55%	42,45%
5	LE MANS C.S.S.G.	195	68	263	74,14%	25,86%
6	LA FLECHE US	164	87	251	65,34%	34,66%
7	LE MANS SAINT PAVIN	160	80	240	66,67%	33,33%
8	LE MANS JALT	228	9	237	96,20%	3,80%
9	LE MANS J.C.M.	152	79	231	65,80%	34,20%
10	RUAUDIN JEUNESSES SPORTIVE	142	82	224	63,39%	36,61%
11	LA FERTE BERNARD V.S.	144	67	211	68,25%	31,75%
12	FRESNAY /SARTHE	125	84	209	59,81%	40,19%
13	LE MANS A.S.MADELEINE	150	58	208	72,12%	27,88%
14	JOUE L'ABBE MONTBIZOT	120	82	202	59,41%	40,59%
15	ST MARS D OUTILLE LES MOUETTES	126	71	197	63,96%	36,04%
16	LE MANS GSOS	142	51	193	73,58%	26,42%
17	BASKET CLUB ROEZEEN	135	58	193	69,95%	30,05%
18	CHANGE BASKET CLUB	136	45	181	75,14%	24,86%
19	GUECELARD B.B.C.	89	86	175	50,86%	49,14%
20	CHATEAU DU LOIR C.O.C.	113	61	174	64,94%	35,06%
21	ROUILLON E.G	112	58	170	65,88%	34,12%
22	ANILLE BRAYE BASKET	116	54	170	68,24%	31,76%
23	ETIVAL BASKET CLUB	100	50	150	66,67%	33,33%
24	CONLIE B.C.	103	42	145	71,03%	28,97%
25	CERANS YVRE BASKET	93	46	139	66,91%	33,09%
26	NEUVILLE BASKET ASSOCIATION	85	47	132	64,39%	35,61%
27	MULSANNE BASKET 2000	94	35	129	72,87%	27,13%
28	ARNAGE U.S.	95	33	128	74,22%	25,78%
29	LE GRAND LUCE UNION SPORTIVE	76	47	123	61,79%	38,21%
30	LE MANS S.L.B.	118	1	119	99,16%	0,84%
31	ALLONNES J.S.	73	31	104	70,19%	29,81%
32	SILLE LE PHILIPPE B.C	44	60	104	42,31%	57,69%
33	BOULOIRE US	64	38	102	62,75%	37,25%
34	SOM BASKET-BALL	12	88	100	12,00%	88,00%
35	SAINTE MARIE LA BRIERE US	60	39	99	60,61%	39,39%
36	LA CHARTRE A.S.	44	27	71	61,97%	38,03%
37	BASKET CANTONAL MALICORNAIS	43	21	64	67,19%	32,81%
38	LAIGNE ST GERVAIS CO	45	18	63	71,43%	28,57%
39	BEAUMONT A.S.	44	17	61	72,13%	27,87%
40	ECOMMOY K.B.C.	36	19	55	65,45%	34,55%
41	LOUE-BRULON	43	12	55	78,18%	21,82%
42	MAMERS S.A.	50	3	53	94,34%	5,66%
43	CHAMPAGNE ES	39	14	53	73,58%	26,42%
44	TELOCHE BASKET CLUB	23	25	48	47,92%	52,08%
45	MAROLLAIS S.C.	39	9	48	81,25%	18,75%
46	SAVIGNE L'EVEQUE B.C.	34	13	47	72,34%	27,66%
47	MANSIGNE BASKET CLUB	23	10	33	69,70%	30,30%
48	ASCE MMA	18	3	21	85,71%	14,29%
49	LE MANS BASKET CORPO 72	13	0	13	100,00%	0,00%
50	SETRAM U.S.	13	0	13	100,00%	0,00%
51	CD72 – HORS ASSOCIATION – SARTHE	11	1	12	91,67%	8,33%
52						
53						
54						
55						
56						
57						
58						
Total		4907	2274	7181	68,33%	31,67%





ETAT COMPARATIF sur 2 saisons des licenciés Sarthois

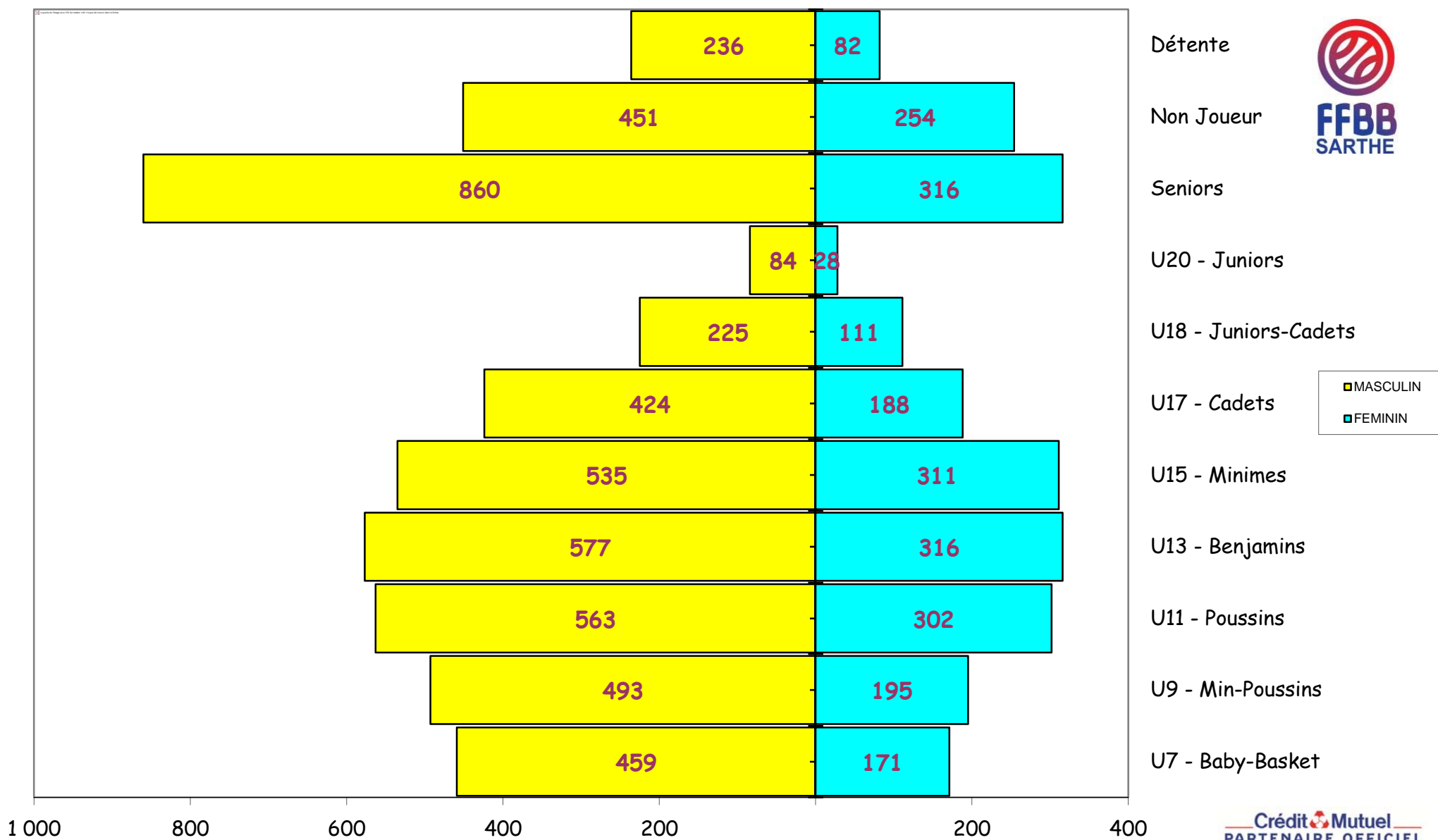
	SAISON				COMPARAISON	
	2016 / 2017 (chiffres en fin de saison)		2017 / 2018 (chiffres au 01/04/2018)		Ecart	%
CLUBS	52		51		-1	-1,96%
Masculin	4 935	67,39%	4 907	68,33%	-28	-0,57%
Féminin	2 339	32,61%	2 274	31,67%	-65	-2,86%
TOTAL	7 274		7 181		-93	-1,30%

CATEGORIES	MASCULINS			FEMININS		
	Saison 16/17	Saison 17/18	écart	Saison 16/17	Saison 16/17	écart
SENIORS	887	860	-27	336	316	-20
U20	55	84	29	26	28	2
U18	216	225	9	105	111	6
U17	391	424	33	204	188	-16
U15	539	535	-4	267	311	44
U13	597	577	-20	339	316	-23
U11	597	563	-34	358	302	-56
U9	536	493	-43	224	195	-29
U7	474	459	-15	154	171	17
DETENTE	208	236	28	91	82	-9
NON-JOUEURS	435	451	16	235	254	19
TOTAL	4 935	4 907	-28	2 339	2 274	-65

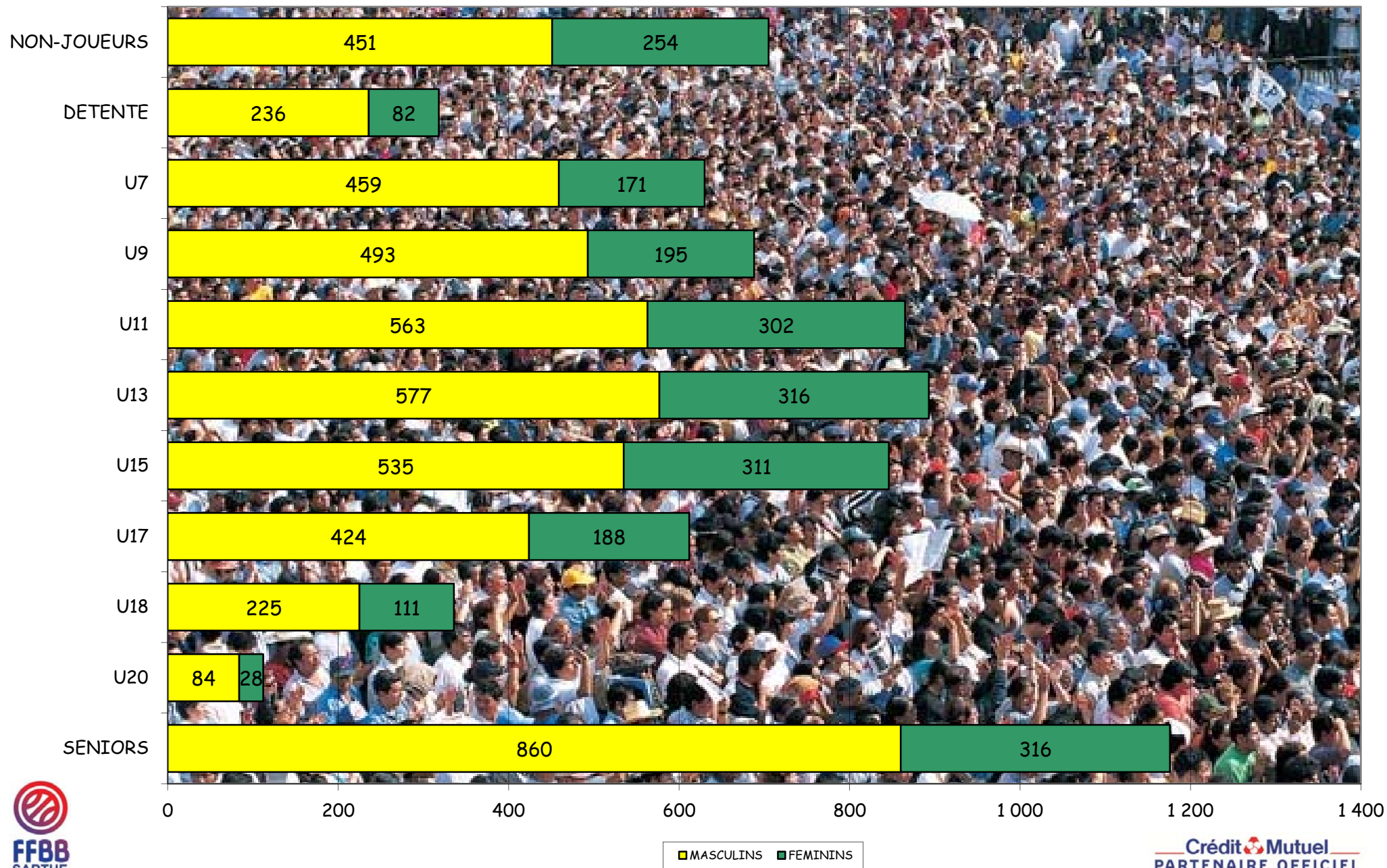
Moyenne de licenciés par clubs

140,80

Représentation par catégorie et sexe - Saison 2017-2018

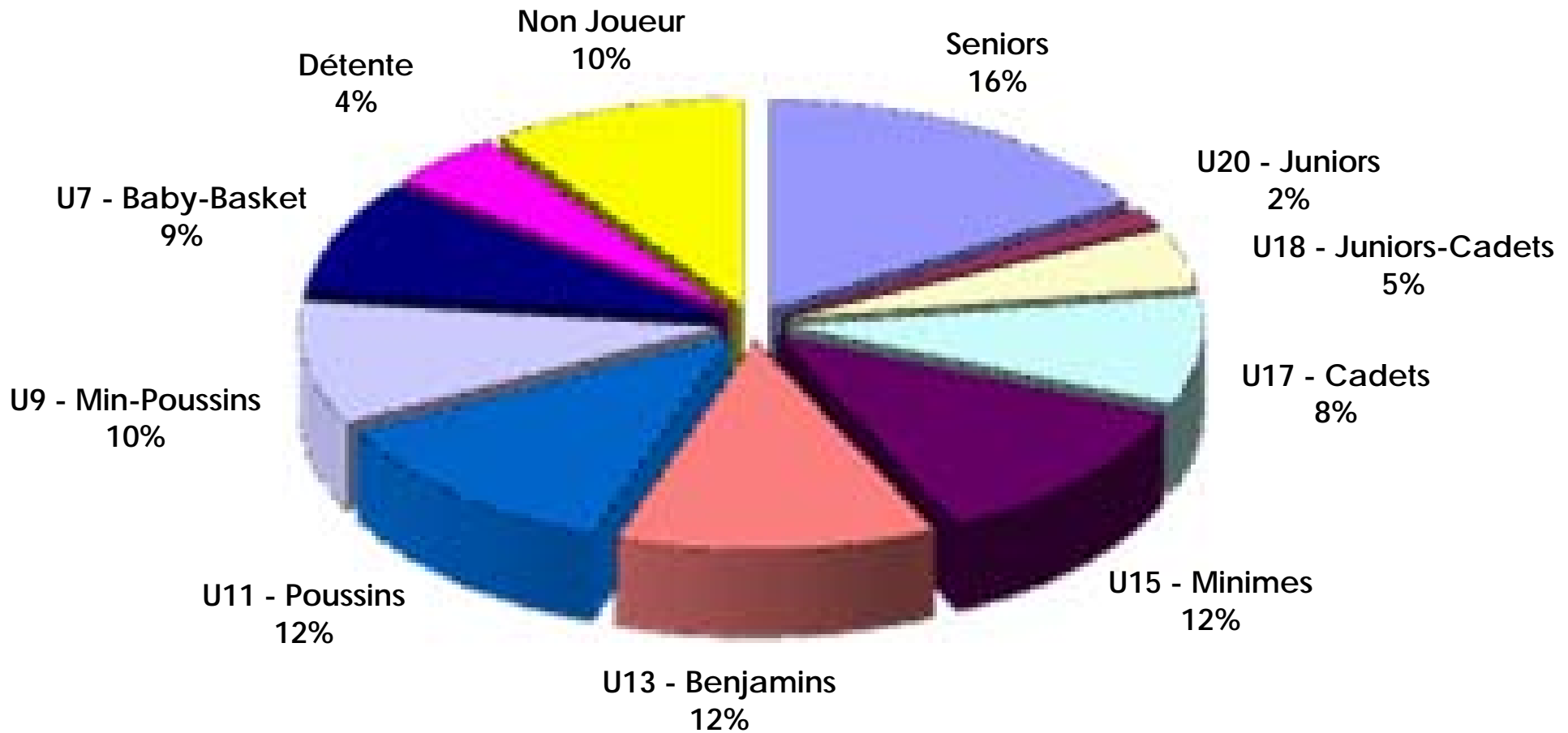


Graphe par catégorie et sexe





Représentation par catégories Saison 2017-2018





Représentation par type - saison 2017 - 2018

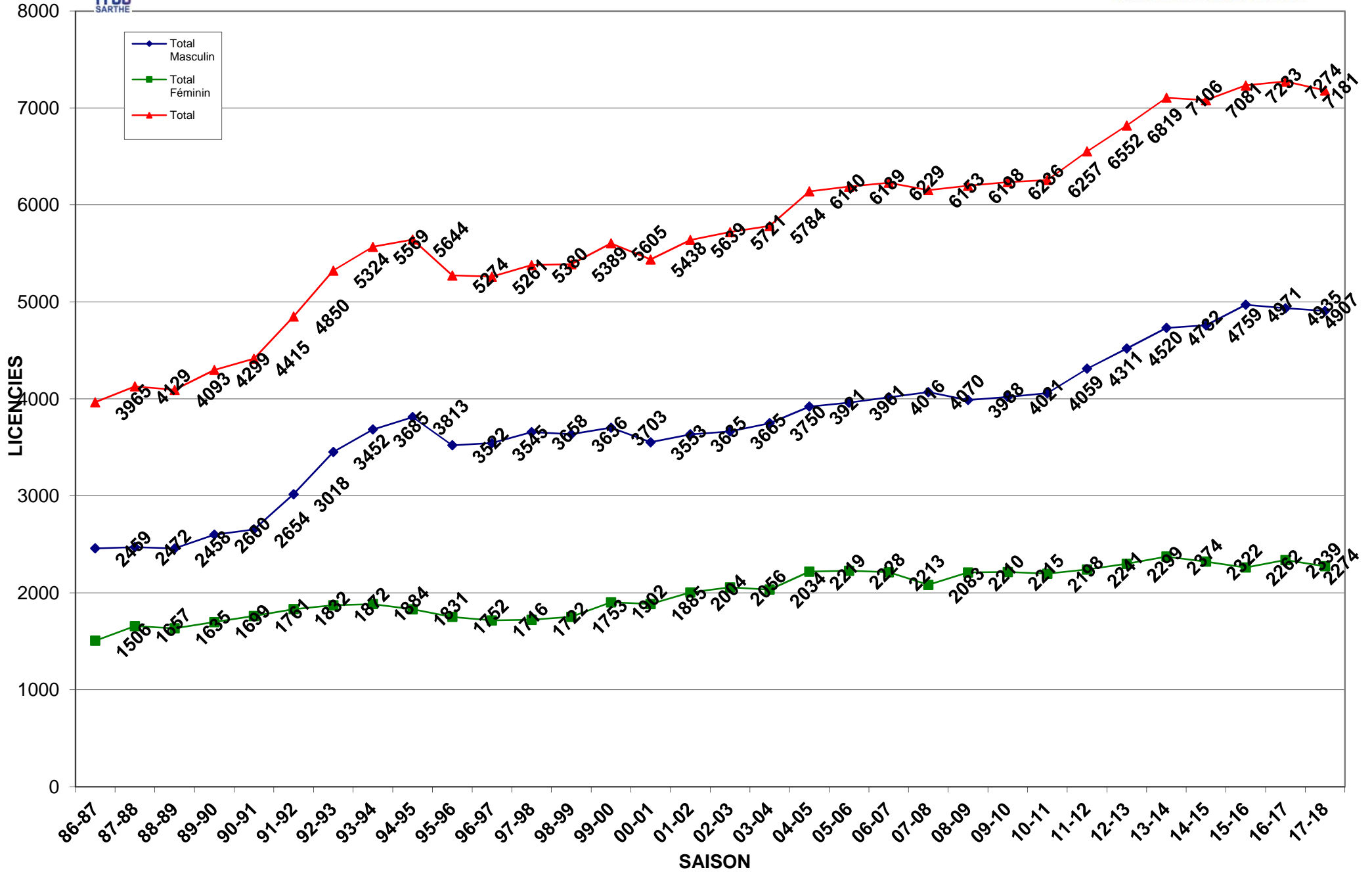
RENOUV./MUTATION
80%



CREATION
20%

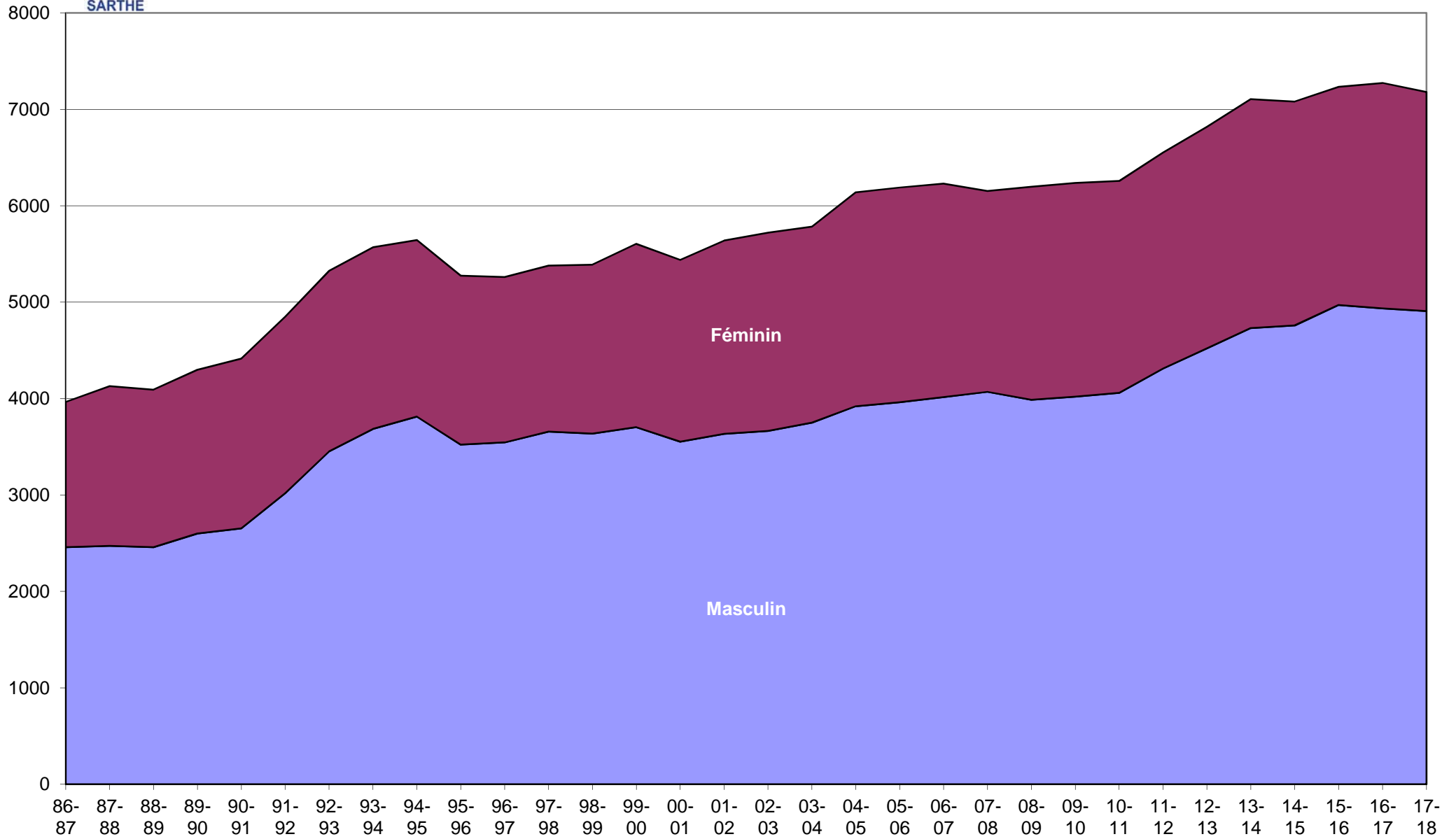


Evolution des licenciés depuis les 31 dernières saisons





Evolution par sexe sur les 32 dernières saisons





Crédit Mutuel
PARTENAIRE OFFICIEL

Saison	Total Masculin	Total Féminin	Total	% Augmentation	Différence
31-32	0	0	52	100,00%	52
32-33	0	0	83	37,35%	31
33-34	0	0	0	0,00%	-83
34-35	0	0	0	0,00%	0
35-36	0	0	0	0,00%	0
36-37	0	0	0	0,00%	0
37-38	0	0	0	0,00%	0
38-39	0	0	0	0,00%	0
39-40	0	0	0	0,00%	0
40-41	0	0	0	0,00%	0
41-42	0	0	0	0,00%	0
42-43	0	0	0	0,00%	0
43-44	0	0	0	0,00%	0
44-45	0	0	0	0,00%	0
45-46	0	0	0	0,00%	0
46-47	0	0	0	0,00%	0
47-48	0	0	52	100,00%	52
48-49	0	0	0	0,00%	-52
49-50	0	0	931	100,00%	931
50-51	0	0	935	0,43%	4
51-52	0	0	911	-2,63%	-24
52-53	0	0	792	-15,03%	-119
53-54	0	0	0	0,00%	-792
54-55	0	0	0	0,00%	0
55-56	0	0	0	0,00%	0
56-57	0	0	0	0,00%	0
57-58	0	0	0	0,00%	0
58-59	0	0	996	100,00%	996
59-60	0	0	0	0,00%	-996
60-61	0	0	0	0,00%	0
61-62	0	0	1258	100,00%	1258
62-63	0	0	1249	-0,72%	-9
63-64	0	0	0	0,00%	-1249
64-65	0	0	0	0,00%	0
65-66	0	0	1309	100,00%	1309
66-67	0	0	1355	3,39%	46
67-68	0	0	1759	22,97%	404
68-69	0	0	2104	16,40%	345
69-70	0	0	2032	-3,54%	-72
70-71	0	0	2120	4,15%	88
71-72	0	0	2535	16,37%	415
72-73	0	0	2542	0,28%	7
73-74	0	0	2731	6,92%	189
74-75	0	0	2973	8,14%	242
75-76	0	0	3061	2,87%	88
76-77	0	0	2880	-6,28%	-181
77-78	0	0	3208	10,22%	328
78-79	0	0	3471	7,58%	263
79-80	0	0	3770	7,93%	299
80-81	0	0	3977	5,20%	207



Crédit Mutuel
PARTENAIRE OFFICIEL

Saison	Total Masculin	Total Féminin	Total	% Augmentation	Différence
81-82	0	0	3987	0,25%	10
82-83	0	0	3883	-2,68%	-104
83-84	2349	1709	4058	4,31%	175
84-85	2586	1749	4335	6,39%	277
85-86	2714	1778	4492	3,50%	157
86-87	2459	1506	3965	-13,29%	-527
87-88	2472	1657	4129	3,97%	164
88-89	2458	1635	4093	-0,88%	-36
89-90	2600	1699	4299	4,79%	206
90-91	2654	1761	4415	2,63%	116
91-92	3018	1832	4850	8,97%	435
92-93	3452	1872	5324	8,90%	474
93-94	3685	1884	5569	4,40%	245
94-95	3813	1831	5644	1,33%	75
95-96	3522	1752	5274	-7,02%	-370
96-97	3545	1716	5261	-0,25%	-13
97-98	3658	1722	5380	2,21%	119
98-99	3636	1753	5389	0,17%	9
99-00	3703	1902	5605	3,85%	216
00-01	3553	1885	5438	-3,07%	-167
01-02	3635	2004	5639	3,56%	201
02-03	3665	2056	5721	1,43%	82
03-04	3750	2034	5784	1,09%	63
04-05	3921	2219	6140	5,80%	356
05-06	3961	2228	6189	0,79%	49
06-07	4016	2213	6229	0,64%	40
07-08	4070	2083	6153	-1,24%	-76
08-09	3988	2210	6198	0,73%	45
09-10	4021	2215	6236	0,61%	38
10-11	4059	2198	6257	0,34%	21
11-12	4311	2241	6552	4,50%	295
12-13	4520	2299	6819	3,92%	267
13-14	4732	2374	7106	4,04%	287
14-15	4759	2322	7081	-0,35%	-25
15-16	4971	2262	7233	2,10%	152



COMPARATIF SUR 8 SAISONS

	MASCULINS								FEMININS							
	Saison 10/11	Saison 11/12	Saison 12/13	Saison 13/14	Saison 14/15	Saison 15/16	Saison 16/17	Saison 17/18	Saison 10/11	Saison 11/12	Saison 12/13	Saison 13/14	Saison 14/15	Saison 15/16	Saison 16/17	Saison 17/18
SENIORS	744	780	800	775	932	969	887	860	349	353	364	357	346	329	336	316
U20 - JUNIORS	163	177	80	97	84	78	55	84	92	72	25	29	51	48	26	28
U18 - CADETS JUNIORS	114	142	249	236	219	219	216	225	55	73	145	143	132	103	105	111
U17 - CADETS	343	321	324	328	355	366	391	424	223	255	220	178	202	194	204	188
U15 - MINIMES	341	381	417	453	496	524	539	535	298	253	244	294	253	250	267	311
U13 - BENJAMINS	412	411	472	520	539	516	597	577	266	289	288	276	304	335	339	316
U11 - POUSSINS	473	523	518	552	557	633	597	563	290	278	310	346	304	330	358	302
U9 - MINI-POUSSINS	450	458	504	516	499	575	536	493	189	221	214	207	233	227	224	195
U7 - BABY	403	441	429	485	442	469	474	459	155	149	163	167	141	139	154	171
DETENTE	275	335	302	357	232	213	208	236	88	100	98	134	120	83	91	82
NON-JOUEURS	341	342	425	413	404	410	435	451	193	198	228	243	236	224	235	254
TOTAL	4 059	4 311	4 520	4 732	4 759	4 972	4 935	4 907	2 198	2 241	2 299	2 374	2 322	2 262	2 339	2 274
Ecart		252	209	212	27	213	-37	-28		43	58	75	-52	-60	77	-65