

# TABLEAU DE BORD DES LICENCIÉS

## COMITÉ DE LA SARTHE

A la date du : **01/02/2018**

	Saison en cours		Saison précédente *	
	2017-2018	%	2016-2017	%
MASCULINS	4 860	68,34%	4 935	67,84%
FEMININS	2 251	31,66%	2 339	32,16%
<b>TOTAL</b>	<b>7 111</b>		7 274	
<b>Seniors</b>	<b>1 163</b>	<b>16,35%</b>	1 223	16,81%
U20 - Juniors	110	1,55%	81	1,11%
U18 - Juniors-Cadets	334	4,70%	321	4,41%
U17 - Cadets	611	8,59%	595	8,18%
U15 - Minimes	845	11,88%	806	11,08%
U13 - Benjamins	888	12,49%	936	12,87%
U11 - Poussins	860	12,09%	955	13,13%
U9 - Min-Poussins	683	9,60%	760	10,45%
U7 - Baby-Basket	618	8,69%	628	8,63%
Détente	297	4,18%	299	4,11%
Non Joueur	702	9,87%	670	9,21%

**ECART - 163**

Catégorie	MASCULIN				FEMININ				Catégorie
	17-18	%	16-17	Ecart	17-18	%	16-17	Ecart	
Seniors	854	17,57%	887	- 33	309	13,73%	336	- 27	Seniors
U20 - Juniors	82	1,69%	55	+ 27	28	1,24%	26	+ 2	U20 - Juniors
U18 - Juniors-Cadets	224	4,61%	216	+ 8	110	4,89%	105	+ 5	U18 - Juniors-Cadets
U17 - Cadets	423	8,70%	391	+ 32	188	8,35%	204	- 16	U17 - Cadets
U15 - Minimes	534	10,99%	539	- 5	311	13,82%	267	+ 44	U15 - Minimes
U13 - Benjamins	574	11,81%	597	- 23	314	13,95%	339	- 25	U13 - Benjamins
U11 - Poussins	561	11,54%	597	- 36	299	13,28%	358	- 59	U11 - Poussins
U9 - Min-Poussins	490	10,08%	536	- 46	193	8,57%	224	- 31	U9 - Min-Poussins
U7 - Baby-Basket	452	9,30%	474	- 22	166	7,37%	154	+ 12	U7 - Baby-Basket
Détente	222	4,57%	208	+ 14	75	3,33%	91	- 16	Détente
Non Joueur	444	9,14%	435	+ 9	258	11,46%	235	+ 23	Non Joueur
<b>TOTAL</b>	<b>4 860</b>	<b>68,34%</b>	<b>4 935</b>	<b>- 75</b>	<b>2 251</b>	<b>31,66%</b>	<b>2 339</b>	<b>- 88</b>	<b>TOTAL</b>

	Masculin	%	Féminin	%
FFBB	335 564	65,27%	178 534	34,73%
Ligue	36 055	55,67%	28 707	44,33%
Sarthe	4 860	68,34%	2 251	31,66%

La Ligue Pays de Loire représente **12,60%** de la FFBB  
 La Sarthe représente **10,98%** de la Ligue Pays de Loire  
 La Sarthe représente **1,38%** de la FFBB

Moyenne de licenciés par clubs	131,69
Nombres de clubs pris en compte	51

\* les chiffres de 2016-2017 sont bien sur ceux de fin de saison

Édité par la Commission Qualifications  
 Marcel GUIBERT

COMPARATIF SUR DEUX SAISON A LA MEME DATE				
Saison 2016-2017 au	31/01/2017	écart	Saison 2017-2018 au	01/02/2018
HOMMES	4 883	67,80%	- 23	HOMMES 4 860 68,34%
FEMMES	2 319	32,20%	- 68	FEMMES 2 251 31,66%
<b>TOTAL</b>	<b>7 202</b>			<b>TOTAL 7 111</b>
Différence		<b>- 91</b>		-1,26%

2017-2018		
CREATION	1 395	19,62%
RENOUVELLEMENT/MUTATION	5 716	80,38%

### Top 10 des licenciés par clubs

Rang	CLUB	MASCULIN	FEMININ	TOTAL	% Masculin	% Féminin
1	COULAINES J.S.	176	127	303	58,09%	41,91%
2	LA CHAPELLE ST AUBIN	229	69	298	76,85%	23,15%
3	LE MANS SCM	255	30	285	89,47%	10,53%
4	SABLE BASKET	159	117	276	57,61%	42,39%
5	LE MANS C.S.S.G.	193	67	260	74,23%	25,77%
6	LA FLECHE US	162	87	249	65,06%	34,94%
7	LE MANS SAINT PAVIN	160	80	240	66,67%	33,33%
8	LE MANS JALT	228	9	237	96,20%	3,80%
9	LE MANS J.C.M.	152	77	229	66,38%	33,62%
10	RUAUDIN JEUNESSES SPORTIVE	142	81	223	63,68%	36,32%



# Top 10 des Clubs Sarthois

Place	CLUB	MASCULIN	FEMININ	TOTAL	% Masculin	% Féminin
1	COULAINES J.S.	176	127	303	58,09%	41,91%
2	LA CHAPELLE ST AUBIN	229	69	298	76,85%	23,15%
3	LE MANS SCM	255	30	285	89,47%	10,53%
4	SABLE BASKET	159	117	276	57,61%	42,39%
5	LE MANS C.S.S.G.	193	67	260	74,23%	25,77%
6	LA FLECHE US	162	87	249	65,06%	34,94%
7	LE MANS SAINT PAVIN	160	80	240	66,67%	33,33%
8	LE MANS JALT	228	9	237	96,20%	3,80%
9	LE MANS J.C.M.	152	77	229	66,38%	33,62%
10	RUAUDIN JEUNESSES SPORTIVE	142	81	223	63,68%	36,32%

Place	CLUB	MASCULIN	FEMININ	TOTAL	% Masculin	% Féminin
1	LE MANS C.S.S.G.	52	26	78	66,67%	33,33%
2	LE MANS SAINT PAVIN	34	31	65	52,31%	47,69%
3	SAINT MARS LA BRIERE US	29	21	50	58,00%	42,00%
4	LE MANS S.L.B.	49	0	49	100,00%	0,00%
5	LE MANS GSOS	35	12	47	74,47%	25,53%
6	COULAINES J.S.	30	15	45	66,67%	33,33%
7	RUAUDIN JEUNESSES SPORTIVE	18	25	43	41,86%	58,14%
8	JOUE L'ABBE MONTBIZOT	19	20	39	48,72%	51,28%
9	CHANGE BASKET CLUB	39	0	39	100,00%	0,00%
10	LA FLECHE US	26	12	38	68,42%	31,58%

Place	CLUB	MASCULIN	FEMININ	TOTAL	% Masculin	% Féminin
1	ROUILLON E.G	7	0	7	100,00%	0,00%
2	BASKET CANTONAL MALICORNAIS	4	2	6	66,67%	33,33%
3	LE MANS SAINT PAVIN	3	2	5	60,00%	40,00%
4	LE MANS C.S.S.G.	5	0	5	100,00%	0,00%
5	ST MARS D OUTILLE LES MOUETTES	4	1	5	80,00%	20,00%
6	SABLE BASKET	1	4	5	20,00%	80,00%
7	COULAINES J.S.	4	0	4	100,00%	0,00%
8	LE MANS SCM	4	0	4	100,00%	0,00%
9	LE MANS S.O.MAINE	0	4	4	0,00%	100,00%
10	ETIVAL BASKET CLUB	3	1	4	75,00%	25,00%

Place	CLUB	MASCULIN	FEMININ	TOTAL	% Masculin	% Féminin
1	COULAINES J.S.	9	15	24	37,50%	62,50%
2	LE MANS SCM	20	0	20	100,00%	0,00%
3	LE MANS JALT	19	0	19	100,00%	0,00%
4	LE MANS C.S.S.G.	17	0	17	100,00%	0,00%
5	LE MANS GSOS	11	5	16	68,75%	31,25%
6	LE MANS J.C.M.	5	11	16	31,25%	68,75%
7	LA CHAPELLE ST AUBIN	11	4	15	73,33%	26,67%
8	ANILLE BRAYE BASKET	11	3	14	78,57%	21,43%
9	RUAUDIN JEUNESSES SPORTIVE	8	6	14	57,14%	42,86%
10	LA FERTE BERNARD V.S.	8	5	13	61,54%	38,46%

Place	CLUB	MASCULIN	FEMININ	TOTAL	% Masculin	% Féminin
1	COULAINES J.S.	22	20	42	52,38%	47,62%
2	LA CHAPELLE ST AUBIN	30	7	37	81,08%	18,92%
3	LE MANS J.C.M.	22	14	36	61,11%	38,89%
4	LE MANS SCM	36	0	36	100,00%	0,00%
5	ST MARS D OUTILLE LES MOUETTES	17	12	29	58,62%	41,38%
6	LE MANS JALT	26	0	26	100,00%	0,00%
7	LA FLECHE US	12	11	23	52,17%	47,83%
8	RUAUDIN JEUNESSES SPORTIVE	11	12	23	47,83%	52,17%
9	JOUE L'ABBE MONTBIZOT	13	9	22	59,09%	40,91%
10	SABLE BASKET	19	3	22	86,36%	13,64%

Place	CLUB	MASCULIN	FEMININ	TOTAL	% Masculin	% Féminin
1	COULAINES J.S.	23	30	53	43,40%	56,60%
2	SABLE BASKET	22	22	44	50,00%	50,00%
3	LE MANS SCM	42	0	42	100,00%	0,00%
4	LE MANS JALT	35	0	35	100,00%	0,00%
5	LA FERTE BERNARD V.S.	18	14	32	56,25%	43,75%
6	LA CHAPELLE ST AUBIN	23	9	32	71,88%	28,13%
7	LE MANS J.C.M.	26	3	29	89,66%	10,34%
8	RUAUDIN JEUNESSES SPORTIVE	18	11	29	62,07%	37,93%
9	ETIVAL BASKET CLUB	15	11	26	57,69%	42,31%
10	LA FLECHE US	18	7	25	72,00%	28,00%

Place	CLUB	MASCULIN	FEMININ	TOTAL	% Masculin	% Féminin
1	SABLE BASKET	26	23	49	53,06%	46,94%
2	COULAINES J.S.	21	21	42	50,00%	50,00%
3	LE MANS SCM	34	8	42	80,95%	19,05%
4	LA CHAPELLE ST AUBIN	25	10	35	71,43%	28,57%
5	LE MANS J.C.M.	23	11	34	67,65%	32,35%
6	LE MANS A.S.MADELEINE	24	7	31	77,42%	22,58%
7	CHATEAU DU LOIR C.O.C.	20	9	29	68,97%	31,03%
8	LA FLECHE US	21	7	28	75,00%	25,00%
9	LE MANS SAINT PAVIN	17	10	27	62,96%	37,04%
10	LE MANS C.S.S.G.	17	10	27	62,96%	37,04%

Place	CLUB	MASCULIN	FEMININ	TOTAL	% Masculin	% Féminin
1	LA CHAPELLE ST AUBIN	40	9	49	81,63%	18,37%
2	SABLE BASKET	15	24	39	38,46%	61,54%
3	LE MANS A.S.MADELEINE	21	16	37	56,76%	43,24%
4	COULAINES J.S.	23	12	35	65,71%	34,29%
5	LE MANS J.C.M.	23	11	34	67,65%	32,35%
6	CHATEAU DU LOIR C.O.C.	21	10	31	67,74%	32,26%
7	CERANS YVRE BASKET	14	14	28	50,00%	50,00%
8	LE MANS JALT	27	1	28	96,43%	3,57%
9	BASKET CLUB ROEZEEN	20	7	27	74,07%	25,93%
10	LE MANS GSOS	17	9	26	65,38%	34,62%

Place	CLUB	MASCULIN	FEMININ	TOTAL	% Masculin	% Féminin
1	RUAUDIN JEUNESSES SPORTIVE	24	12	36	66,67%	33,33%
2	LA CHAPELLE ST AUBIN	24	11	35	68,57%	31,43%
3	LE MANS JALT	29	1	30	96,67%	3,33%
4	ROUILLON E.G	19	9	28	67,86%	32,14%
5	LE MANS SAINT PAVIN	19	6	25	76,00%	24,00%
6	GUECELARD B.B.C.	14	10	24	58,33%	41,67%
7	BASKET CLUB ROEZEEN	14	10	24	58,33%	41,67%
8	CHATEAU DU LOIR C.O.C.	15	8	23	65,22%	34,78%
9	LA FERTE BERNARD V.S.	16	6	22	72,73%	27,27%
10	SABLE BASKET	10	12	22	45,45%	54,55%

Place	CLUB	MASCULIN	FEMININ	TOTAL	% Masculin	% Féminin
1	LA FLECHE US	30	18	48	62,50%	37,50%
2	LA CHAPELLE ST AUBIN	27	7	34	79,41%	20,59%
3	FRESNAY /SARTHE	20	13	33	60,61%	39,39%
4	JOUE L'ABBE MONTBIZOT	23	6	29	79,31%	20,69%
5	BASKET CLUB ROEZEEN	23	5	28	82,14%	17,86%
6	ROUILLON E.G	16	8	24	66,67%	33,33%
7	GUECELARD B.B.C.	21	2	23	91,30%	8,70%
8	LE MANS C.S.S.G.	16	7	23	69,57%	30,43%
9	LA FERTE BERNARD V.S.	18	4	22	81,82%	18,18%
10	LE MANS A.S.MADELEINE	10	12	22	45,45%	54,55%

Place	CLUB	MASCULIN	FEMININ	TOTAL	% Masculin	% Féminin
1	FRESNAY /SARTHE	23	6	29	79,31%	20,69%
2	ROUILLON E.G	18	7	25	72,00%	28,00%
3	ANILLE BRAYE BASKET	18	6	24	75,00%	25,00%
4	LA FERTE BERNARD V.S.	13	7	20	65,00%	35,00%
5	SABLE BASKET	13	7	20	65,00%	35,00%
6	JOUE L'ABBE MONTBIZOT	15	0	15	100,00%	0,00%
7	LA CHAPELLE ST AUBIN	15	0	15	100,00%	0,00%
8	GUECELARD B.B.C.	9	5	14	64,29%	35,71%
9	LE MANS GSOS	10	3	13	76,92%	23,08%
10	LE MANS J.C.M.	12	1	13	92,31%	7,69%

Place	CLUB	MASCULIN	FEMININ	TOTAL	% Masculin	% Féminin
1	LE MANS SCM	37	17	54	68,52%	31,48%
2	COULAINES J.S.	28	9	37	75,68%	24,32%
3	LE MANS JALT	28	5	34	82,35%	17,65%
4	CHANGE BASKET CLUB	22	10	32	68,75%	31,25%
5	LE MANS A.S.MADELEINE	19	10	29	65,52%	34,48%
6	SABLE BASKET	15	9	24	62,50%	37,50%
7	RUAUDIN JEUNESSES SPORTIVE	15	7	22	68,18%	31,82%
8	BOULOIRE US	12	8	20	60,00%	40,00%
9	LA FLECHE US	12	7	19	63,16%	36,84%
10	JOUE L'ABBE MONTBIZOT	10	9	19	52,63%	47,37%

# Top 20 des Clubs Sarthois

Place	CLUB	MASCULIN	FEMININ	TOTAL	% Masculin	% Féminin
1	COULAINES J.S.	176	127	303	58,09%	41,91%
2	LA CHAPELLE ST AUBIN	229	69	298	76,85%	23,15%
3	LE MANS SCM	255	30	285	89,47%	10,53%
4	SABLE BASKET	159	117	276	57,61%	42,39%
5	LE MANS C.S.S.G.	193	67	260	74,23%	25,77%
6	LA FLECHE US	162	87	249	65,06%	34,94%
7	LE MANS SAINT PAVIN	160	80	240	66,67%	33,33%
8	LE MANS JALT	228	9	237	96,20%	3,80%
9	LE MANS J.C.M.	152	77	229	66,38%	33,62%
10	RUAUDIN JEUNESSES SPORTIVE	142	81	223	63,68%	36,32%
11	LA FERTE BERNARD V.S.	143	63	206	69,42%	30,58%
12	FRESNAY /SARTHE	123	83	206	59,71%	40,29%
13	LE MANS A.S.MADELEINE	144	57	201	71,64%	28,36%
14	JOUE L'ABBE MONTBIZOT	117	81	198	59,09%	40,91%
15	ST MARS D OUTILLE LES MOUETTES	126	71	197	63,96%	36,04%
16	LE MANS GSOS	140	50	190	73,68%	26,32%
17	BASKET CLUB ROEZEEN	132	58	190	69,47%	30,53%
18	CHANGE BASKET CLUB	136	45	181	75,14%	24,86%
19	GUECELARD B.B.C.	89	85	174	51,15%	48,85%
20	CHATEAU DU LOIR C.O.C.	113	60	173	65,32%	34,68%

Place	CLUB	MASCULIN	FEMININ	TOTAL	% Masculin	% Féminin
1	LE MANS C.S.S.G.	52	26	78	66,67%	33,33%
2	LE MANS SAINT PAVIN	34	31	65	52,31%	47,69%
3	SAINT MARS LA BRIERE US	29	21	50	58,00%	42,00%
4	LE MANS S.L.B.	49	0	49	100,00%	0,00%
5	LE MANS GSOS	35	12	47	74,47%	25,53%
6	COULAINES J.S.	30	15	45	66,67%	33,33%
7	RUAUDIN JEUNESSES SPORTIVE	18	25	43	41,86%	58,14%
8	JOUE L'ABBE MONTBIZOT	19	20	39	48,72%	51,28%
9	CHANGE BASKET CLUB	39	0	39	100,00%	0,00%
10	LA FLECHE US	26	12	38	68,42%	31,58%
11	LE MANS SCM	37	1	38	97,37%	2,63%
12	ST MARS D OUTILLE LES MOUETTES	26	12	38	68,42%	31,58%
13	ARNAGE U.S.	28	9	37	75,68%	24,32%
14	CONLIE B.C.	23	8	31	74,19%	25,81%
15	GUECELARD B.B.C.	23	7	30	76,67%	23,33%
16	LA CHAPELLE ST AUBIN	18	10	28	64,29%	35,71%
17	LE MANS J.C.M.	23	4	27	85,19%	14,81%
18	ANTILLE BRAYE BASKET	18	9	27	66,67%	33,33%
19	MULSANNE BASKET 2000	16	11	27	59,26%	40,74%
20	SABLE BASKET	20	5	25	80,00%	20,00%

Place	CLUB	MASCULIN	FEMININ	TOTAL	% Masculin	% Féminin
1	ROUILLON E.G	7	0	7	100,00%	0,00%
2	BASKET CANTONAL MALCORNIAIS	4	2	6	66,67%	33,33%
3	LE MANS SAINT PAVIN	3	2	5	60,00%	40,00%
4	LE MANS C.S.S.G.	5	0	5	100,00%	0,00%
5	ST MARS D OUTILLE LES MOUETTES	4	1	5	80,00%	20,00%
6	SABLE BASKET	1	4	5	20,00%	80,00%
7	COULAINES J.S.	4	0	4	100,00%	0,00%
8	LE MANS SCM	4	0	4	100,00%	0,00%
9	LE MANS S.O.MAINE	0	4	4	0,00%	100,00%
10	ETIVAL BASKET CLUB	3	1	4	75,00%	25,00%
11	LA CHAPELLE ST AUBIN	4	0	4	100,00%	0,00%
12	ALLONNES J.S.	3	0	3	100,00%	0,00%
13	ARNAGE U.S.	2	1	3	66,67%	33,33%
14	MAMERS S.A.	3	0	3	100,00%	0,00%
15	LE MANS GSOS	3	0	3	100,00%	0,00%
16	LE MANS J.C.M.	1	2	3	33,33%	66,67%
17	SAINT MARS LA BRIERE US	2	1	3	66,67%	33,33%
18	LE MANS A.S.MADELEINE	3	0	3	100,00%	0,00%
19	CONLIE B.C.	1	2	3	33,33%	66,67%
20	RUAUDIN JEUNESSES SPORTIVE	2	1	3	66,67%	33,33%

Place	CLUB	MASCULIN	FEMININ	TOTAL	% Masculin	% Féminin
1	COULAINES J.S.	9	15	24	37,50%	62,50%
2	LE MANS SCM	20	0	20	100,00%	0,00%
3	LE MANS JALT	19	0	19	100,00%	0,00%
4	LE MANS C.S.S.G.	17	0	17	100,00%	0,00%
5	LE MANS GSOS	11	5	16	68,75%	31,25%
6	LE MANS J.C.M.	5	11	16	31,25%	68,75%
7	LA CHAPELLE ST AUBIN	11	4	15	73,33%	26,67%
8	ANTILLE BRAYE BASKET	11	3	14	78,57%	21,43%
9	RUAUDIN JEUNESSES SPORTIVE	8	6	14	57,14%	42,86%
10	LA FERTE BERNARD V.S.	8	5	13	61,54%	38,46%
11	ETIVAL BASKET CLUB	8	4	12	66,67%	33,33%
12	NEUVILLE BASKET ASSOCIATION	9	3	12	75,00%	25,00%
13	CHANGE BASKET CLUB	11	0	11	100,00%	0,00%
14	ST MARS D OUTILLE LES MOUETTES	8	2	10	80,00%	20,00%
15	ALLONNES J.S.	9	0	9	100,00%	0,00%
16	MULSANNE BASKET 2000	5	4	9	55,56%	44,44%
17	FRESNAY /SARTHE	3	6	9	33,33%	66,67%
18	LA FLECHE US	3	5	8	37,50%	62,50%
19	LE MANS SAINT PAVIN	7	1	8	87,50%	12,50%
20	SABLE BASKET	5	3	8	62,50%	37,50%

Place	CLUB	MASCULIN	FEMININ	TOTAL	% Masculin	% Féminin
1	COULAINES J.S.	22	20	42	52,38%	47,62%
2	LA CHAPELLE ST AUBIN	30	7	37	81,08%	18,92%
3	LE MANS J.C.M.	22	14	36	61,11%	38,89%
4	LE MANS SCM	36	0	36	100,00%	0,00%
5	ST MARS D OUTILLE LES MOUETTES	17	12	29	58,62%	41,38%
6	LE MANS JALT	26	0	26	100,00%	0,00%
7	LA FLECHE US	12	11	23	52,17%	47,83%
8	RUAUDIN JEUNESSES SPORTIVE	11	12	23	47,83%	52,17%
9	JOUE L'ABBE MONTBIZOT	13	9	22	59,09%	40,91%
10	SABLE BASKET	19	3	22	86,36%	13,64%
11	ETIVAL BASKET CLUB	14	7	21	66,67%	33,33%
12	LE MANS C.S.S.G.	20	0	20	100,00%	0,00%
13	CHATEAU DU LOIR C.O.C.	10	9	19	52,63%	47,37%
14	LE MANS SAINT PAVIN	12	6	18	66,67%	33,33%
15	CHANGE BASKET CLUB	12	5	17	70,59%	29,41%
16	LA CHARTRE A.S.	8	8	16	50,00%	50,00%
17	LA FERTE BERNARD V.S.	11	4	15	73,33%	26,67%
18	LE MANS GSOS	11	4	15	73,33%	26,67%
19	LE MANS A.S.MADELEINE	15	0	15	100,00%	0,00%
20	FRESNAY /SARTHE	10	5	15	66,67%	33,33%

Place	CLUB	MASCULIN	FEMININ	TOTAL	% Masculin	% Féminin
1	COULAINES J.S.	23	30	53	43,40%	56,60%
2	SABLE BASKET	22	22	44	50,00%	50,00%
3	LE MANS SCM	42	0	42	100,00%	0,00%
4	LE MANS JALT	35	0	35	100,00%	0,00%
5	LA FERTE BERNARD V.S.	18	14	32	56,25%	43,75%
6	LA CHAPELLE ST AUBIN	23	9	32	71,88%	28,13%
7	LE MANS J.C.M.	26	3	29	89,66%	10,34%
8	RUAUDIN JEUNESSES SPORTIVE	18	11	29	62,07%	37,93%
9	ETIVAL BASKET CLUB	15	11	26	57,69%	42,31%
10	LA FLECHE US	18	7	25	72,00%	28,00%
11	ST MARS D OUTILLE LES MOUETTES	13	12	25	52,00%	48,00%
12	BASKET CLUB ROEZEEN	14	11	25	56,00%	44,00%
13	FRESNAY /SARTHE	10	14	24	41,67%	58,33%
14	CERANS YVRE BASKET	12	11	23	52,17%	47,83%
15	CHANGE BASKET CLUB	20	3	23	86,96%	13,04%
16	GUECELARD B.B.C.	1	21	22	4,55%	95,45%
17	JOUE L'ABBE MONTBIZOT	10	12	22	45,45%	54,55%
18	LE MANS SAINT PAVIN	17	5	22	77,27%	22,73%
19	CONLIE B.C.	12	9	21	57,14%	42,86%
20	LE MANS C.S.S.G.	18	2	20	90,00%	10,00%

Place	CLUB	MASCULIN	FEMININ	TOTAL	% Masculin	% Féminin
1	SABLE BASKET	26	23	49	53,06%	46,94%
2	COULAINES J.S.	21	21	42	50,00%	50,00%
3	LE MANS SCM	34	8	42	80,95%	19,05%
4	LA CHAPELLE ST AUBIN	25	10	35	71,43%	28,57%
5	LE MANS J.C.M.	23	11	34	67,65%	32,35%

Place	CLUB	MASCULIN	FEMININ	TOTAL	% Masculin	% Féminin
1	LA CHAPELLE ST AUBIN	40	9	49	81,63%	18,37%
2	SABLE BASKET	18	24	42	42,86%	57,14%
3	LE MANS A.S.MADELEINE	21	16	37	56,76%	43,24%
4	COULAINES J.S.	23	12	35	65,71%	34,29%
5	LE MANS J.C.M.	23	11	34	67,65%	32,35%



CD 72

Date d'édition

01/02/2018

6	LE MANS A.S.MADELEINE	24	7	31	77,42%	22,58%
7	CHATEAU DU LOIR C.O.C.	20	9	29	68,97%	31,03%
8	LA FLECHE US	21	7	28	75,00%	25,00%
9	LE MANS SAINT PAVIN	17	10	27	62,96%	37,04%
10	LE MANS C.S.S.G.	17	10	27	62,96%	37,04%
11	CHANGE BASKET CLUB	19	8	27	70,37%	29,63%
12	ETIVAL BASKET CLUB	15	11	26	57,69%	42,31%
13	LE MANS JALT	25	0	25	100,00%	0,00%
14	BASKET CLUB ROEZEEN	14	11	25	56,00%	44,00%
15	LA FERTE BERNARD V.S.	12	12	24	50,00%	50,00%
16	ANILLE BRAYE BASKET	17	7	24	70,83%	29,17%
17	ST MARS D OUTILLE LES MOUETTES	15	9	24	62,50%	37,50%
18	LE MANS GSOS	15	8	23	65,22%	34,78%
19	ALLONNES J.S.	10	11	21	47,62%	52,38%
20	LE MANS S.O.MAINE	0	21	21	0,00%	100,00%

6	CHATEAU DU LOIR C.O.C.	21	10	31	67,74%	32,26%
7	CERANS YVRE BASKET	14	14	28	50,00%	50,00%
8	LE MANS JALT	27	1	28	96,43%	3,57%
9	BASKET CLUB ROEZEEN	20	7	27	74,07%	25,93%
10	LE MANS GSOS	17	9	26	65,38%	34,62%
11	FRESNAY /SARTHE	12	14	26	46,15%	53,85%
12	LA FLECHE US	19	6	25	76,00%	24,00%
13	LE MANS C.S.S.G.	14	11	25	56,00%	44,00%
14	LE MANS SAINT PAVIN	15	9	24	62,50%	37,50%
15	LE MANS SCM	20	3	23	86,96%	13,04%
16	CONLIE B.C.	18	5	23	78,26%	21,74%
17	CHANGE BASKET CLUB	7	16	23	30,43%	69,57%
18	LA FERTE BERNARD V.S.	16	5	21	76,19%	23,81%
19	GUECELARD B.B.C.	9	12	21	42,86%	57,14%
20	ALLONNES J.S.	10	8	18	55,56%	44,44%

### Top 20 Clubs - Licence U9 (Mini Poussin)

Place	CLUB	MASCULIN	FEMININ	TOTAL	% Masculin	% Féminin
1	RUAUDIN JEUNESSES SPORTIVE	24	12	36	66,67%	33,33%
2	LA CHAPELLE ST AUBIN	24	11	35	68,57%	31,43%
3	LE MANS JALT	29	1	30	96,67%	3,33%
4	ROUILLON E.G	19	9	28	67,86%	32,14%
5	LE MANS SAINT PAVIN	19	6	25	76,00%	24,00%
6	GUECELARD B.B.C.	14	10	24	58,33%	41,67%
7	BASKET CLUB ROEZEEN	14	10	24	58,33%	41,67%
8	CHATEAU DU LOIR C.O.C.	15	8	23	65,22%	34,78%
9	LA FERTE BERNARD V.S.	16	6	22	72,73%	27,27%
10	SABLE BASKET	10	12	22	45,45%	54,55%
11	LA FLECHE US	13	8	21	61,90%	38,10%
12	LE MANS C.S.S.G.	16	5	21	76,19%	23,81%
13	LE MANS SCM	21	0	21	100,00%	0,00%
14	LE MANS A.S.MADELEINE	16	5	21	76,19%	23,81%
15	FRESNAY /SARTHE	13	7	20	65,00%	35,00%
16	NEUVILLE BASKET ASSOCIATION	14	5	19	73,68%	26,32%
17	COULAINES J.S.	14	4	18	77,78%	22,22%
18	CONLIE B.C.	12	5	17	70,59%	29,41%
19	ETIVAL BASKET CLUB	14	2	16	87,50%	12,50%
20	BOULOIRE US	11	5	16	68,75%	31,25%

### Top 20 Clubs - Licence U7 (Baby Basket)

Place	CLUB	MASCULIN	FEMININ	TOTAL	% Masculin	% Féminin
1	LA FLECHE US	30	18	48	62,50%	37,50%
2	LA CHAPELLE ST AUBIN	27	7	34	79,41%	20,59%
3	FRESNAY /SARTHE	20	13	33	60,61%	39,39%
4	JOUE L'ABBE MONTBIZOT	23	6	29	79,31%	20,69%
5	BASKET CLUB ROEZEEN	23	5	28	82,14%	17,86%
6	ROUILLON E.G	16	8	24	66,67%	33,33%
7	GUECELARD B.B.C.	21	2	23	91,30%	8,70%
8	LE MANS C.S.S.G.	16	7	23	69,57%	30,43%
9	LA FERTE BERNARD V.S.	18	4	22	81,82%	18,18%
10	LE MANS A.S.MADELEINE	10	12	22	45,45%	54,55%
11	ARNAGE U.S.	14	7	21	66,67%	33,33%
12	CHATEAU DU LOIR C.O.C.	16	4	20	80,00%	20,00%
13	RUAUDIN JEUNESSES SPORTIVE	16	4	20	80,00%	20,00%
14	LE MANS SAINT PAVIN	17	2	19	89,47%	10,53%
15	LE GRAND LUCE UNION SPORTIVE	10	9	19	52,63%	47,37%
16	CONLIE B.C.	14	4	18	77,78%	22,22%
17	SABLE BASKET	13	5	18	72,22%	27,78%
18	BOULOIRE US	13	5	18	72,22%	27,78%
19	SAINT MARS LA BRIERE US	12	4	16	75,00%	25,00%
20	CERANS YVRE BASKET	12	2	14	85,71%	14,29%

### Top 20 Clubs - Licence Détente

Place	CLUB	MASCULIN	FEMININ	TOTAL	% Masculin	% Féminin
1	FRESNAY /SARTHE	23	6	29	79,31%	20,69%
2	ROUILLON E.G	18	7	25	72,00%	28,00%
3	ANILLE BRAYE BASKET	18	6	24	75,00%	25,00%
4	LA FERTE BERNARD V.S.	13	7	20	65,00%	35,00%
5	SABLE BASKET	13	7	20	65,00%	35,00%
6	JOUE L'ABBE MONTBIZOT	15	0	15	100,00%	0,00%
7	LA CHAPELLE ST AUBIN	15	0	15	100,00%	0,00%
8	GUECELARD B.B.C.	9	5	14	64,29%	35,71%
9	LE MANS GSOS	10	3	13	76,92%	23,08%
10	LE MANS J.C.M.	12	1	13	92,31%	7,69%
11	LA FLECHE US	6	6	12	50,00%	50,00%
12	NEUVILLE BASKET ASSOCIATION	9	3	12	75,00%	25,00%
13	CERANS YVRE BASKET	6	4	10	60,00%	40,00%
14	LE MANS SAINT PAVIN	6	3	9	66,67%	33,33%
15	ST MARS D OUTILLE LES MOUETTES	4	5	9	44,44%	55,56%
16	SILLE LE PHILIPPE B.C	5	4	9	55,56%	44,44%
17	LA CHARTRE A.S.	7	2	9	77,78%	22,22%
18	LE MANS C.S.S.G.	7	0	7	100,00%	0,00%
19	BASKET CLUB ROEZEEN	6	1	7	85,71%	14,29%
20	LE MANS A.S.MADELEINE	4	2	6	66,67%	33,33%

### Top 20 Clubs - Licence Non Joueur

Place	CLUB	MASCULIN	FEMININ	TOTAL	% Masculin	% Féminin
1	LE MANS SCM	37	17	54	68,52%	31,48%
2	COULAINES J.S.	28	9	37	75,68%	24,32%
3	LE MANS JALT	29	5	34	85,29%	14,71%
4	CHANGE BASKET CLUB	22	10	32	68,75%	31,25%
5	LE MANS A.S.MADELEINE	19	10	29	65,52%	34,48%
6	SABLE BASKET	15	9	24	62,50%	37,50%
7	RUAUDIN JEUNESSES SPORTIVE	15	7	22	68,18%	31,82%
8	BOULOIRE US	12	8	20	60,00%	40,00%
9	LA FLECHE US	12	7	19	63,16%	36,84%
10	JOUE L'ABBE MONTBIZOT	10	9	19	52,63%	47,37%
11	LE MANS SAINT PAVIN	13	5	18	72,22%	27,78%
12	LE MANS S.O.MAINE	11	7	18	61,11%	38,89%
13	ALLONNES J.S.	8	9	17	47,06%	52,94%
14	LA FERTE BERNARD V.S.	11	6	17	64,71%	35,29%
15	LE MANS C.S.S.G.	11	6	17	64,71%	35,29%
16	GUECELARD B.B.C.	9	6	15	60,00%	40,00%
17	LE MANS GSOS	6	8	14	42,86%	57,14%
18	ROUILLON E.G	7	7	14	50,00%	50,00%
19	SILLE LE PHILIPPE B.C	8	6	14	57,14%	42,86%
20	FRESNAY /SARTHE	10	4	14	71,43%	28,57%



### Le club ayant le plus de...

licenciés	est	COULAINES J.S.	(303)	soit	4%	des licenciés sarthois		
seniors	est	LE MANS C.S.S.G.	(78)	soit	7%	des seniors sarthois	et	30%
U20 (juniors)	est	ROUILLON E.G	(7)	soit	6%	des U20 (juniors) sarthois	et	4%
U18 (cadets-juniors)	est	COULAINES J.S.	(24)	soit	7%	des U18 (cadets-juniors) sarthois	et	8%
U17 (cadets)	est	COULAINES J.S.	(42)	soit	7%	des U17 (cadets) sarthois	et	14%
U15 (minimes)	est	COULAINES J.S.	(53)	soit	6%	des U15 (minimes) sarthois	et	17%
U13 (benjamins)	est	SABLE BASKET	(49)	soit	6%	des U13 (benjamins) sarthois	et	18%
U11 (poussins)	est	LA CHAPELLE ST AUBIN	(49)	soit	6%	des U11 (poussins) sarthois	et	16%
U9 (mini poussins)	est	RUAUDIN JEUNESSES SPORTIVE	(36)	soit	5%	des U9 (mini poussins) sarthois	et	16%
U7 (baby)	est	LA FLECHE US	(48)	soit	8%	des U7 (baby) sarthois	et	19%
détente	est	FRESNAY /SARTHE	(29)	soit	10%	des détente sarthois	et	14%
non joueurs	est	LE MANS SCM	(54)	soit	8%	des non joueurs sarthois	et	19%

### Le club ayant le plus de...

licenciés masculins	est	LE MANS SCM	(255)	soit	5%	des licenciés masculins sarthois	et	89%
seniors masculins	est	LE MANS C.S.S.G.	(52)	soit	6%	des seniors masculins sarthois	et	20%
U20 (juniors) masculins	est	ROUILLON E.G	(7)	soit	9%	des U20 (juniors) masculins sarthois	et	4%
U18 (cadets-juniors) masculins	est	LE MANS SCM	(20)	soit	9%	des U18 (cadets-juniors) masculins sa	et	7%
U17 (cadets) masculins	est	LE MANS SCM	(36)	soit	9%	des U17 (cadets) masculins sarthois	et	13%
U15 (minimes) masculins	est	LE MANS SCM	(42)	soit	8%	des U15 (minimes) masculins sarthois	et	15%
U13 (benjamins) masculins	est	LE MANS SCM	(34)	soit	6%	des U13 (benjamins) masculins sartho	et	12%
U11 (poussins) masculins	est	LA CHAPELLE ST AUBIN	(40)	soit	7%	des U11 (poussins) masculins sarthois	et	13%
U9 (mini poussins) masculins	est	LE MANS JALT	(29)	soit	6%	des U9 (mini poussins) masculins sart	et	12%
U7 (baby) masculins	est	LA FLECHE US	(30)	soit	7%	des U7 (baby) masculins sarthois	et	12%
détentes masculins	est	FRESNAY /SARTHE	(23)	soit	10%	des détente masculins sarthois	et	11%
non joueurs masculins	est	LE MANS SCM	(37)	soit	8%	des non joueurs masculins sarthois	et	13%

### Le club ayant le plus de...

licenciés féminins	est	COULAINES J.S.	(127)	soit	6%	des licenciés féminins sarthois	et	42%
seniors féminins	est	LE MANS SAINT PAVIN	(31)	soit	10%	des seniors féminins sarthois	et	13%
juniors féminins	est	SABLE BASKET	(4)	soit	14%	des juniors féminins sarthois	et	1%
U18 (cadets-juniors) féminins	est	COULAINES J.S.	(15)	soit	14%	des U18 (cadets-juniors) féminins sar	et	5%
U17 (cadets) féminins	est	COULAINES J.S.	(20)	soit	11%	des U17 (cadets) féminins sarthois	et	7%
U15 (minimes) féminins	est	COULAINES J.S.	(30)	soit	10%	des U15 (minimes) féminins sarthois	et	10%
U13 (benjamins) féminins	est	SABLE BASKET	(23)	soit	7%	des U13 (benjamins) féminins sarthoi	et	8%
U11 (poussins) féminins	est	SABLE BASKET	(24)	soit	8%	des U11 (poussins) féminins sarthois	et	9%
U9 (mini poussins) féminins	est	RUAUDIN JEUNESSES SPORTIVE	(12)	soit	6%	des U9 (mini poussins) féminins sarth	et	5%
U7 (baby) féminins	est	LA FLECHE US	(18)	soit	11%	des U7 (baby) féminins sarthois	et	7%
détentes féminins	est	LA FERTE BERNARD V.S.	(7)	soit	9%	des détente féminins sarthois	et	3%
non joueurs féminins	est	LE MANS SCM	(17)	soit	7%	des non joueurs féminins sarthois	et	6%



CLUB	ADULTES					JEUNES							MINI BASKET					Nb Lic Total
	SENIORS	DETENTE	DIRIGEANT	TOTAL	% Adultes	U20	U18	U17	U15	U13	TOTAL	% Jeunes	U11	U9	U7	TOTAL	% Mini Basket	
ALLONNES J.S.	12	-	17	29	28%	3	9	6	5	21	44	42%	18	13	-	31	30%	104
ARNAGE U.S.	37	-	6	43	34%	3	2	8	9	10	32	25%	16	14	21	51	40%	126
BEAUMONT A.S.	-	-	10	10	19%	-	-	-	3	14	17	33%	12	8	5	25	48%	52
CHATEAU DU LOIR C.O.C.	15	4	13	32	18%	1	6	19	12	29	67	39%	31	23	20	74	43%	173
COULAINES J.S.	45	-	37	82	27%	4	24	42	53	42	165	54%	35	18	3	56	18%	303
CERANS YVRE BASKET	13	10	10	33	24%	1	5	7	23	13	49	35%	28	15	14	57	41%	139
LA FERTE BERNARD V.S.	18	20	17	55	27%	2	13	15	32	24	86	42%	21	22	22	65	32%	206
LA FLECHE US	38	12	19	69	28%	2	8	23	25	28	86	35%	25	21	48	94	38%	249
GUECELARD B.B.C.	30	14	15	59	34%	1	4	8	22	12	47	27%	21	24	23	68	39%	174
JOUE L'ABBE MONTBIZOT	39	15	19	73	37%	2	4	22	22	17	67	34%	17	12	29	58	29%	198
MAMERS S.A.	12	-	2	14	26%	3	5	7	5	1	21	40%	10	2	6	18	34%	53
LE MANS SAINT PAVIN	65	9	18	92	38%	5	8	18	22	27	80	33%	24	25	19	68	28%	240
LE MANS S.L.B.	49	-	11	60	50%	1	2	11	11	16	41	34%	17	1	-	18	15%	119
LE MANS C.S.S.G.	78	7	17	102	39%	5	17	20	20	27	89	34%	25	21	23	69	27%	260
LE MANS GSOS	47	13	14	74	39%	3	16	15	15	23	72	38%	26	10	8	44	23%	190
LE MANS JALT	23	3	34	60	25%	2	19	26	35	25	107	45%	28	30	12	70	30%	237
LE MANS J.C.M.	27	13	10	50	22%	3	16	36	29	34	118	52%	34	15	12	61	27%	229
LE MANS SCM	38	-	54	92	32%	4	20	36	42	42	144	51%	23	21	5	49	17%	285
0	-	-	-	0	-	-	-	-	-	-	0	-	-	-	-	0	-	0
ROUILLON E.G	22	25	14	61	36%	7	2	8	19	15	51	30%	6	28	24	58	34%	170
ANILLE BRAYE BASKET	27	24	13	64	39%	2	14	10	16	24	66	40%	12	8	13	33	20%	163
SAINT MARS LA BRIERE US	50	-	5	55	56%	3	1	-	6	3	13	13%	1	14	16	31	31%	99
ST MARS D OUTILLE LES MOUETTES	38	9	12	59	30%	5	10	29	25	24	93	47%	17	14	14	45	23%	197
SILLE LE PHILIPPE B.C	10	9	14	33	32%	1	5	5	15	17	43	41%	11	13	4	28	27%	104
LE MANS A.S.MADELEINE	20	6	29	55	27%	3	3	15	14	31	66	33%	37	21	22	80	40%	201
CONLIE B.C.	31	-	10	41	29%	3	1	6	21	12	43	30%	23	17	18	58	41%	142
CD72 – HORS ASSOCIATION – SARTHE	-	-	12	12	100%	-	-	-	-	-	0	0%	-	-	-	0	0%	12
CHANGE BASKET CLUB	39	-	32	71	39%	2	11	17	23	27	80	44%	23	7	-	30	17%	181
RUAUDIN JEUNESSES SPORTIVE	43	6	22	71	32%	3	14	23	29	14	83	37%	13	36	20	69	31%	223
BASKET CANTONAL MALICORNAIS	10	-	2	12	19%	6	2	1	1	9	19	30%	10	10	13	33	52%	64
LA CHARTRE A.S.	-	9	12	21	31%	1	1	16	14	5	37	54%	6	4	-	10	15%	68
LAIGNE ST GERVAIS CO	12	-	8	20	32%	2	2	-	16	12	32	52%	7	1	2	10	16%	62
LE GRAND LUCE UNION SPORTIVE	8	4	11	23	19%	-	1	14	19	16	50	41%	18	11	19	48	40%	121
MANSIGNE BASKET CLUB	13	-	5	18	55%	-	-	-	-	-	0	0%	3	8	4	15	45%	33
SABLE BASKET	25	20	24	69	25%	5	8	22	44	49	128	46%	39	22	18	79	29%	276
LE MANS S.O.MAINE	14	-	18	32	32%	4	3	3	19	21	50	51%	11	4	2	17	17%	99
CHAMPAGNE ES	-	-	13	13	25%	-	1	-	4	10	15	28%	5	7	13	25	47%	53
MULSANNE BASKET 2000	27	1	11	39	30%	-	9	14	18	20	61	47%	18	8	3	29	22%	129
SAVIGNE L'EVEQUE B.C.	13	-	5	18	38%	-	-	-	-	6	6	13%	14	7	2	23	49%	47
TELOCHE BASKET CLUB	-	-	8	8	17%	-	4	2	-	7	13	27%	13	4	10	27	56%	48
#N/A	-	-	-	0	-	-	-	-	-	-	0	-	-	-	-	0	-	0
ETIVAL BASKET CLUB	15	-	12	27	18%	4	12	21	26	26	89	59%	18	16	-	34	23%	150
FRESNAY /SARTHE	17	29	14	60	29%	1	9	15	24	18	67	33%	26	20	33	79	38%	206
LA CHAPELLE ST AUBIN	28	15	14	57	19%	4	15	37	32	35	123	41%	49	35	34	118	40%	298
ECOMMOY K.B.C.	10	-	8	18	33%	2	6	-	-	12	20	36%	7	4	6	17	31%	55
MAROLLAIS S.C.	11	-	4	15	31%	1	-	2	6	8	17	35%	10	5	1	16	33%	48
0	-	-	-	0	-	-	-	-	-	-	0	-	-	-	-	0	-	0
BASKET CLUB ROEZEEN	23	7	12	42	22%	3	7	9	25	25	69	36%	27	24	28	79	42%	190
BOULOIRE US	-	1	20	21	21%	-	-	4	19	11	34	34%	11	16	18	45	45%	100
NEUVILLE BASKET ASSOCIATION	17	12	9	38	29%	1	12	5	15	18	51	40%	11	19	10	40	31%	129
LOUE-BRULON	10	-	6	16	30%	2	3	6	10	8	29	54%	3	5	1	9	17%	54
LE MANS BASKET CORPO 72	13	-	-	13	100%	-	-	-	-	-	0	0%	-	-	-	0	0%	13
ASCE MMA	19	-	-	19	100%	-	-	-	-	-	0	0%	-	-	-	0	0%	19
SETRAM U.S.	12	-	-	12	100%	-	-	-	-	-	0	0%	-	-	-	0	0%	12
-	-	-	-	0	-	-	-	-	-	-	0	-	-	-	-	0	-	0
-	-	-	-	0	-	-	-	-	-	-	0	-	-	-	-	0	-	0
-	-	-	-	0	-	-	-	-	-	-	0	-	-	-	-	0	-	0
-	-	-	-	0	-	-	-	-	-	-	0	-	-	-	-	0	-	0
-	-	-	-	0	-	-	-	-	-	-	0	-	-	-	-	0	-	0
<b>TOTAL SARTHE</b>	<b>1163</b>	<b>297</b>	<b>702</b>	<b>2162</b>	<b>36%</b>	<b>110</b>	<b>334</b>	<b>603</b>	<b>845</b>	<b>888</b>	<b>2780</b>	<b>36%</b>	<b>860</b>	<b>683</b>	<b>618</b>	<b>2161</b>	<b>31%</b>	<b>7103</b>



<i>Rang</i>	<i>CLUB</i>	<i>MASCULIN</i>	<i>FEMININ</i>	<i>TOTAL</i>	<i>% Masculin</i>	<i>% Féminin</i>
1	COULAINES J.S.	176	127	303	58,09%	41,91%
2	LA CHAPELLE ST AUBIN	229	69	298	76,85%	23,15%
3	LE MANS SCM	255	30	285	89,47%	10,53%
4	SABLE BASKET	159	117	276	57,61%	42,39%
5	LE MANS C.S.S.G.	193	67	260	74,23%	25,77%
6	LA FLECHE US	162	87	249	65,06%	34,94%
7	LE MANS SAINT PAVIN	160	80	240	66,67%	33,33%
8	LE MANS JALT	228	9	237	96,20%	3,80%
9	LE MANS J.C.M.	152	77	229	66,38%	33,62%
10	RUAUDIN JEUNESSES SPORTIVE	142	81	223	63,68%	36,32%
11	LA FERTE BERNARD V.S.	143	63	206	69,42%	30,58%
12	FRESNAY /SARTHE	123	83	206	59,71%	40,29%
13	LE MANS A.S.MADELEINE	144	57	201	71,64%	28,36%
14	JOUE L'ABBE MONTBIZOT	117	81	198	59,09%	40,91%
15	ST MARS D OUTILLE LES MOUETTES	126	71	197	63,96%	36,04%
16	LE MANS GSOS	140	50	190	73,68%	26,32%
17	BASKET CLUB ROEZEEN	132	58	190	69,47%	30,53%
18	CHANGE BASKET CLUB	136	45	181	75,14%	24,86%
19	GUECELARD B.B.C.	89	85	174	51,15%	48,85%
20	CHATEAU DU LOIR C.O.C.	113	60	173	65,32%	34,68%
21	ROUILLON E.G	112	58	170	65,88%	34,12%
22	ANILLE BRAYE BASKET	110	53	163	67,48%	32,52%
23	ETIVAL BASKET CLUB	100	50	150	66,67%	33,33%
24	CONLIE B.C.	101	41	142	71,13%	28,87%
25	CERANS YVRE BASKET	93	46	139	66,91%	33,09%
26	MULSANNE BASKET 2000	94	35	129	72,87%	27,13%
27	NEUVILLE BASKET ASSOCIATION	84	45	129	65,12%	34,88%
28	ARNAGE U.S.	95	31	126	75,40%	24,60%
29	LE GRAND LUCE UNION SPORTIVE	74	47	121	61,16%	38,84%
30	LE MANS S.L.B.	118	1	119	99,16%	0,84%
31	ALLONNES J.S.	73	31	104	70,19%	29,81%
32	SILLE LE PHILIPPE B.C	44	60	104	42,31%	57,69%
33	BOULOIRE US	62	38	100	62,00%	38,00%
34	SAINTE MARIE LA BRIERE US	60	39	99	60,61%	39,39%
35	LE MANS S.O.MAINE	11	88	99	11,11%	88,89%
36	LA CHARTRE A.S.	41	27	68	60,29%	39,71%
37	BASKET CANTONAL MALICORNAIS	43	21	64	67,19%	32,81%
38	LAIGNE ST GERVAIS CO	44	18	62	70,97%	29,03%
39	BEAUMONT A.S.	43	17	60	71,67%	28,33%
40	ECOMMOY K.B.C.	36	19	55	65,45%	34,55%
41	LOUE-BRULON	42	12	54	77,78%	22,22%
42	MAMERS S.A.	50	3	53	94,34%	5,66%
43	CHAMPAGNE ES	39	14	53	73,58%	26,42%
44	TELOCHE BASKET CLUB	23	25	48	47,92%	52,08%
45	MAROLLAIS S.C.	39	9	48	81,25%	18,75%
46	SAVIGNE L'EVEQUE B.C.	34	13	47	72,34%	27,66%
47	MANSIGNE BASKET CLUB	23	10	33	69,70%	30,30%
48	ASCE MMA	17	2	19	89,47%	10,53%
49	LE MANS BASKET CORPO 72	13	0	13	100,00%	0,00%
50	CD72 – HORS ASSOCIATION – SARTHE	11	1	12	91,67%	8,33%
51	SETRAM U.S.	12	0	12	100,00%	0,00%
52						
53						
54						
55						
56						
57						
58						
<b>Total</b>		<b>4860</b>	<b>2251</b>	<b>7111</b>	<b>68,34%</b>	<b>31,66%</b>





## ETAT COMPARATIF sur 2 saisons des licenciés Sarthois

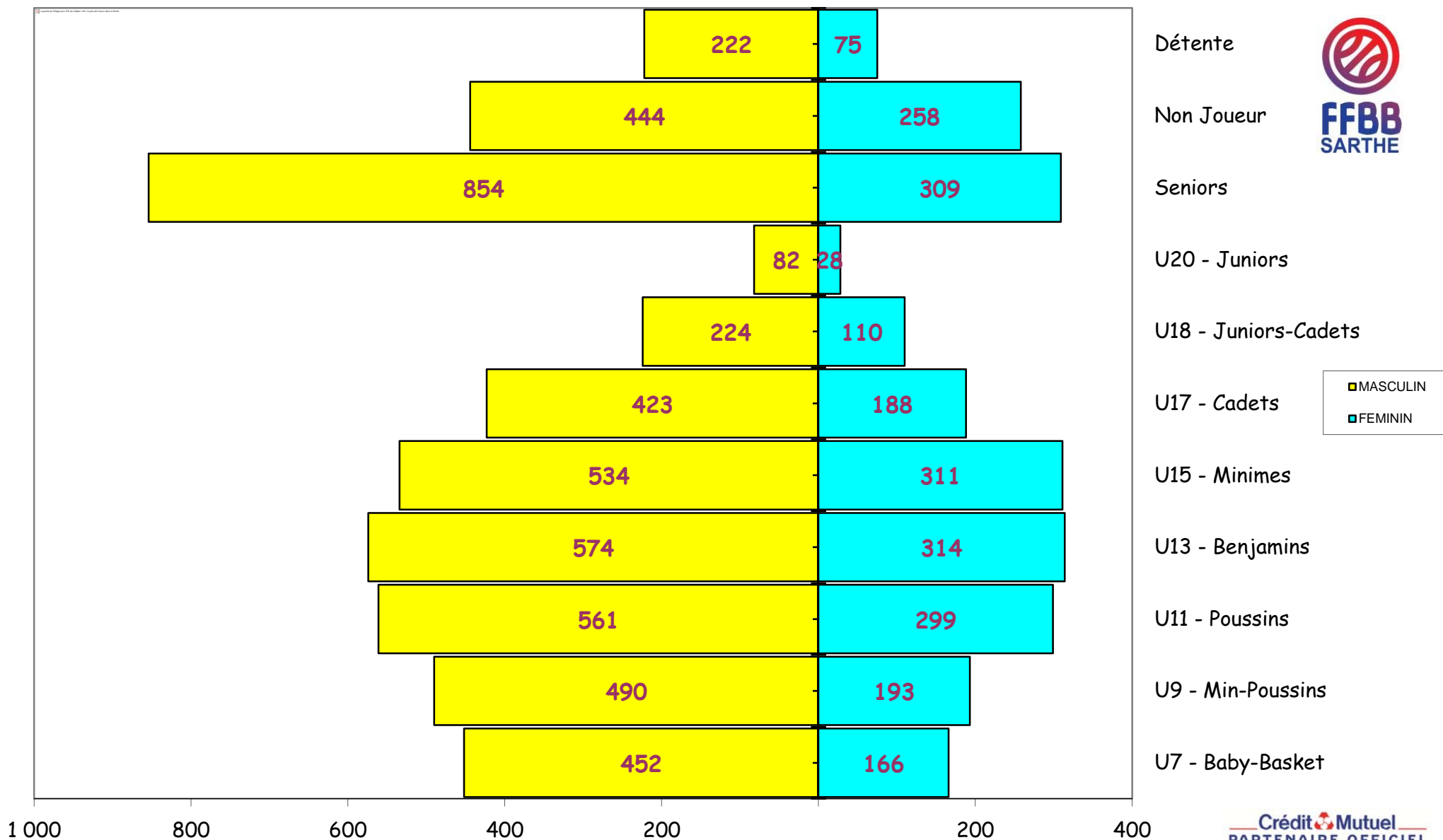
	SAISON				COMPARAISON	
	2016 / 2017 (chiffres en fin de saison)		2017 / 2018 (chiffres au 01/02/2018)		Ecart	%
<b>CLUBS</b>	52		<b>51</b>		-1	-1,96%
<b>Masculin</b>	4 935	67,39%	4 860	68,34%	-75	-1,54%
<b>Féminin</b>	2 339	32,61%	2 251	31,66%	-88	-3,91%
<b>TOTAL</b>	<b>7 274</b>		<b>7 111</b>		<b>-163</b>	<b>-2,29%</b>

CATEGORIES	MASCULINS			FEMININS		
	Saison 16/17	Saison 17/18	écart	Saison 16/17	Saison 16/17	écart
<b>SENIORS</b>	887	<b>854</b>	<b>-33</b>	336	<b>309</b>	<b>-27</b>
<b>U20</b>	55	<b>82</b>	<b>27</b>	26	<b>28</b>	<b>2</b>
<b>U18</b>	216	<b>224</b>	<b>8</b>	105	<b>110</b>	<b>5</b>
<b>U17</b>	391	<b>423</b>	<b>32</b>	204	<b>188</b>	<b>-16</b>
<b>U15</b>	539	<b>534</b>	<b>-5</b>	267	<b>311</b>	<b>44</b>
<b>U13</b>	597	<b>574</b>	<b>-23</b>	339	<b>314</b>	<b>-25</b>
<b>U11</b>	597	<b>561</b>	<b>-36</b>	358	<b>299</b>	<b>-59</b>
<b>U9</b>	536	<b>490</b>	<b>-46</b>	224	<b>193</b>	<b>-31</b>
<b>U7</b>	474	<b>452</b>	<b>-22</b>	154	<b>166</b>	<b>12</b>
<b>DETENTE</b>	208	<b>222</b>	<b>14</b>	91	<b>75</b>	<b>-16</b>
<b>NON-JOUEURS</b>	435	<b>444</b>	<b>9</b>	235	<b>258</b>	<b>23</b>
<b>TOTAL</b>	4 935	<b>4 860</b>	<b>-75</b>	2 339	<b>2 251</b>	<b>-88</b>

Moyenne de licenciés par clubs

**139,43**

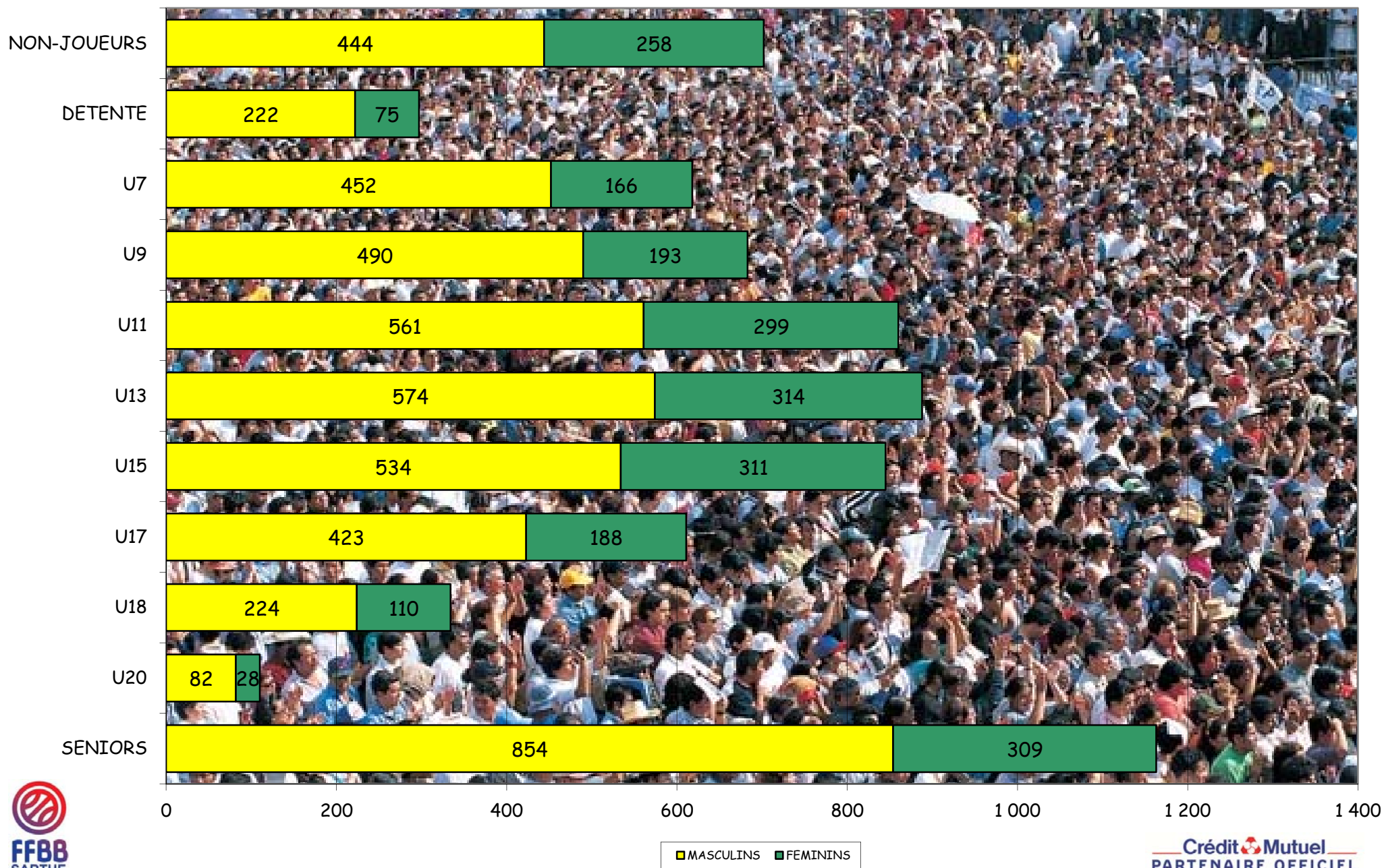
Représentation par catégorie et sexe - Saison 2017-2018



**FFBB**  
SARTHE

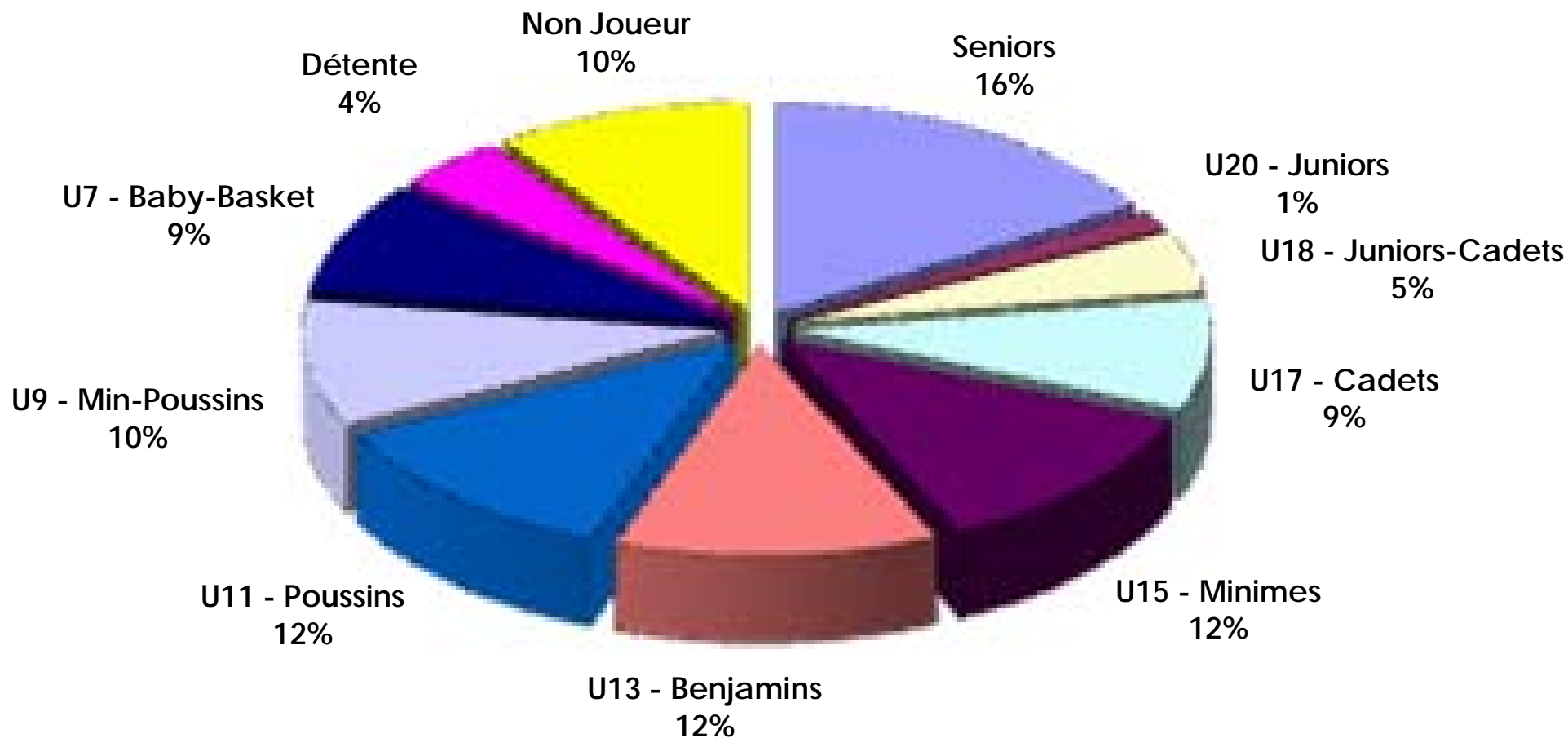
■ MASCULIN  
■ FEMININ

# Graphe par catégorie et sexe





# Représentation par catégories Saison 2017-2018





# Représentation par type - saison 2017 - 2018

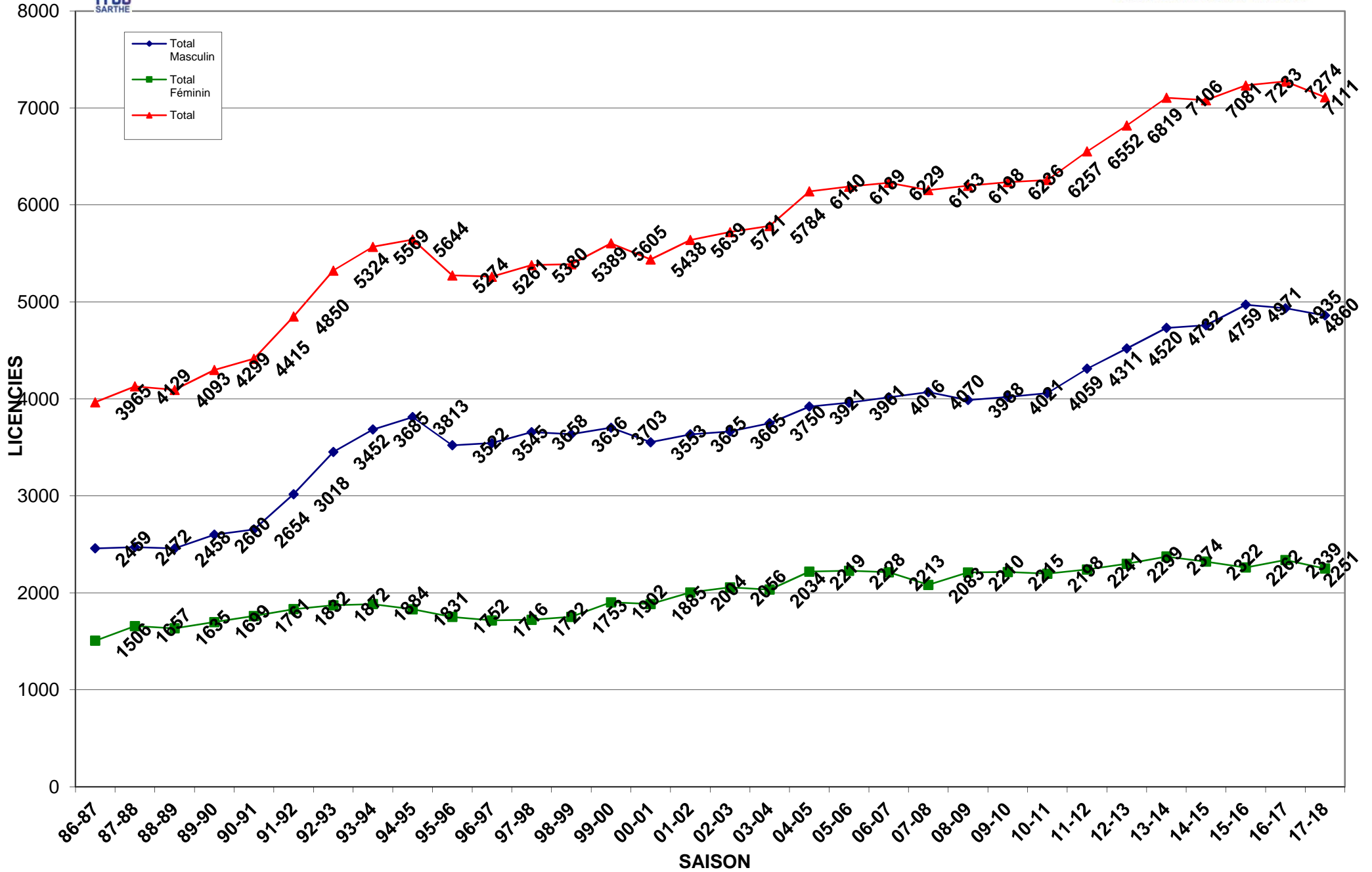
RENOUV./MUTATION  
80%



CREATION  
20%



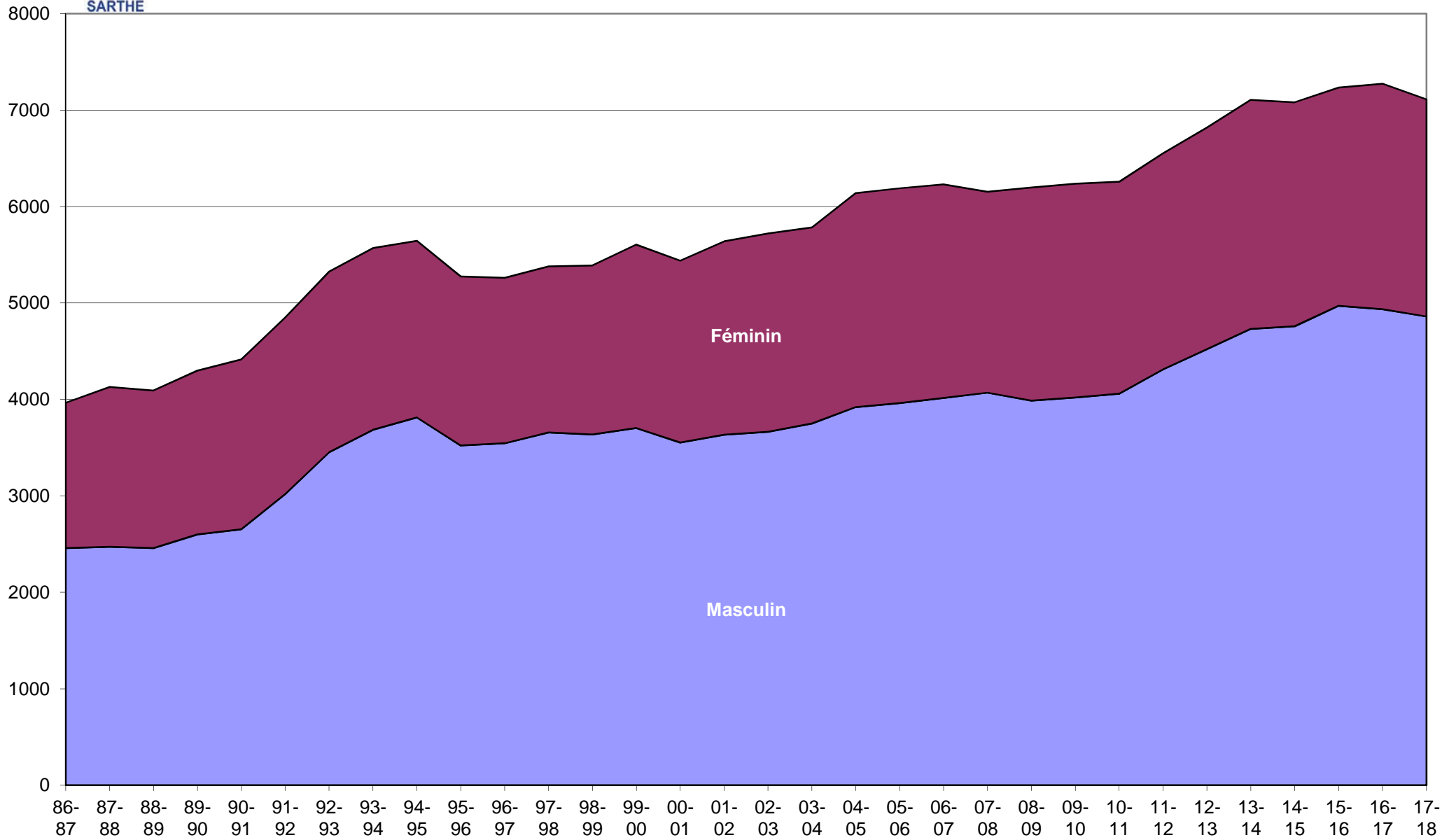
Evolution des licenciés depuis les 31 dernières saisons







### Evolution par sexe sur les 32 dernières saisons





Crédit Mutuel  
PARTENAIRE OFFICIEL

Saison	Total Masculin	Total Féminin	Total	% Augmentation	Différence
31-32	0	0	52	100,00%	52
32-33	0	0	83	37,35%	31
33-34	0	0	0	0,00%	-83
34-35	0	0	0	0,00%	0
35-36	0	0	0	0,00%	0
36-37	0	0	0	0,00%	0
37-38	0	0	0	0,00%	0
38-39	0	0	0	0,00%	0
39-40	0	0	0	0,00%	0
40-41	0	0	0	0,00%	0
41-42	0	0	0	0,00%	0
42-43	0	0	0	0,00%	0
43-44	0	0	0	0,00%	0
44-45	0	0	0	0,00%	0
45-46	0	0	0	0,00%	0
46-47	0	0	0	0,00%	0
47-48	0	0	52	100,00%	52
48-49	0	0	0	0,00%	-52
49-50	0	0	931	100,00%	931
50-51	0	0	935	0,43%	4
51-52	0	0	911	-2,63%	-24
52-53	0	0	792	-15,03%	-119
53-54	0	0	0	0,00%	-792
54-55	0	0	0	0,00%	0
55-56	0	0	0	0,00%	0
56-57	0	0	0	0,00%	0
57-58	0	0	0	0,00%	0
58-59	0	0	996	100,00%	996
59-60	0	0	0	0,00%	-996
60-61	0	0	0	0,00%	0
61-62	0	0	1258	100,00%	1258
62-63	0	0	1249	-0,72%	-9
63-64	0	0	0	0,00%	-1249
64-65	0	0	0	0,00%	0
65-66	0	0	1309	100,00%	1309
66-67	0	0	1355	3,39%	46
67-68	0	0	1759	22,97%	404
68-69	0	0	2104	16,40%	345
69-70	0	0	2032	-3,54%	-72
70-71	0	0	2120	4,15%	88
71-72	0	0	2535	16,37%	415
72-73	0	0	2542	0,28%	7
73-74	0	0	2731	6,92%	189
74-75	0	0	2973	8,14%	242
75-76	0	0	3061	2,87%	88
76-77	0	0	2880	-6,28%	-181
77-78	0	0	3208	10,22%	328
78-79	0	0	3471	7,58%	263
79-80	0	0	3770	7,93%	299
80-81	0	0	3977	5,20%	207



Crédit Mutuel  
PARTENAIRE OFFICIEL

Saison	Total Masculin	Total Féminin	Total	% Augmentation	Différence
81-82	0	0	3987	0,25%	10
82-83	0	0	3883	-2,68%	-104
83-84	2349	1709	4058	4,31%	175
84-85	2586	1749	4335	6,39%	277
85-86	2714	1778	4492	3,50%	157
86-87	2459	1506	3965	-13,29%	-527
87-88	2472	1657	4129	3,97%	164
88-89	2458	1635	4093	-0,88%	-36
89-90	2600	1699	4299	4,79%	206
90-91	2654	1761	4415	2,63%	116
91-92	3018	1832	4850	8,97%	435
92-93	3452	1872	5324	8,90%	474
93-94	3685	1884	5569	4,40%	245
94-95	3813	1831	5644	1,33%	75
95-96	3522	1752	5274	-7,02%	-370
96-97	3545	1716	5261	-0,25%	-13
97-98	3658	1722	5380	2,21%	119
98-99	3636	1753	5389	0,17%	9
99-00	3703	1902	5605	3,85%	216
00-01	3553	1885	5438	-3,07%	-167
01-02	3635	2004	5639	3,56%	201
02-03	3665	2056	5721	1,43%	82
03-04	3750	2034	5784	1,09%	63
04-05	3921	2219	6140	5,80%	356
05-06	3961	2228	6189	0,79%	49
06-07	4016	2213	6229	0,64%	40
07-08	4070	2083	6153	-1,24%	-76
08-09	3988	2210	6198	0,73%	45
09-10	4021	2215	6236	0,61%	38
10-11	4059	2198	6257	0,34%	21
11-12	4311	2241	6552	4,50%	295
12-13	4520	2299	6819	3,92%	267
13-14	4732	2374	7106	4,04%	287
14-15	4759	2322	7081	-0,35%	-25
15-16	4971	2262	7233	2,10%	152



## COMPARATIF SUR 8 SAISONS

	MASCULINS								FEMININS							
	Saison 10/11	Saison 11/12	Saison 12/13	Saison 13/14	Saison 14/15	Saison 15/16	Saison 16/17	Saison 17/18	Saison 10/11	Saison 11/12	Saison 12/13	Saison 13/14	Saison 14/15	Saison 15/16	Saison 16/17	Saison 17/18
<b>SENIORS</b>	744	780	800	775	932	969	887	<b>854</b>	349	353	364	357	346	329	336	<b>309</b>
<b>U20 - JUNIORS</b>	163	177	80	97	84	78	55	<b>82</b>	92	72	25	29	51	48	26	<b>28</b>
<b>U18 - CADETS JUNIORS</b>	114	142	249	236	219	219	216	<b>224</b>	55	73	145	143	132	103	105	<b>110</b>
<b>U17 - CADETS</b>	343	321	324	328	355	366	391	<b>423</b>	223	255	220	178	202	194	204	<b>188</b>
<b>U15 - MINIMES</b>	341	381	417	453	496	524	539	<b>534</b>	298	253	244	294	253	250	267	<b>311</b>
<b>U13 - BENJAMINS</b>	412	411	472	520	539	516	597	<b>574</b>	266	289	288	276	304	335	339	<b>314</b>
<b>U11 - POUSSINS</b>	473	523	518	552	557	633	597	<b>561</b>	290	278	310	346	304	330	358	<b>299</b>
<b>U9 - MINI-POUSSINS</b>	450	458	504	516	499	575	536	<b>490</b>	189	221	214	207	233	227	224	<b>193</b>
<b>U7 - BABY</b>	403	441	429	485	442	469	474	<b>452</b>	155	149	163	167	141	139	154	<b>166</b>
<b>DETENTE</b>	275	335	302	357	232	213	208	<b>222</b>	88	100	98	134	120	83	91	<b>75</b>
<b>NON-JOUEURS</b>	341	342	425	413	404	410	435	<b>444</b>	193	198	228	243	236	224	235	<b>258</b>
<b>TOTAL</b>	<b>4 059</b>	4 311	4 520	4 732	4 759	4 972	4 935	<b>4 860</b>	<b>2 198</b>	<b>2 241</b>	2 299	2 374	2 322	2 262	2 339	<b>2 251</b>
<b>Ecart</b>		<b>252</b>	<b>209</b>	<b>212</b>	<b>27</b>	<b>213</b>	<b>-37</b>	<b>-75</b>		<b>43</b>	<b>58</b>	<b>75</b>	<b>-52</b>	<b>-60</b>	<b>77</b>	<b>-88</b>