

TABLEAU DE BORD DES LICENCIÉS

COMITÉ DE LA SARTHE

A la date du : **01/01/2018**

	Saison en cours		Saison précédente *	
	2017-2018	%	2016-2017	%
MASCULINS	4 797	68,30%	4 935	67,84%
FEMINIENS	2 226	31,70%	2 339	32,16%
TOTAL	7 023		7 274	
Seniors	1 143	16,28%	1 223	16,81%
U20 - Juniors	109	1,55%	81	1,11%
U18 - Juniors-Cadets	328	4,67%	321	4,41%
U17 - Cadets	611	8,70%	595	8,18%
U15 - Minimes	828	11,79%	806	11,08%
U13 - Benjamins	886	12,62%	936	12,87%
U11 - Poussins	856	12,19%	955	13,13%
U9 - Min-Poussins	679	9,67%	760	10,45%
U7 - Baby-Basket	612	8,71%	628	8,63%
Détente	287	4,09%	299	4,11%
Non Joueur	684	9,74%	670	9,21%

Moyenne de licenciés par clubs	130,06
Nombres de clubs pris en compte	51

* les chiffres de 2016-2017 sont bien sur ceux de fin de saison

Edité par la Commission Qualifications
Marcel GUIBERT

COMPARATIF SUR DEUX SAISON A LA MEME DATE				
Saison 2016-2017 au	31/12/2016	écart	Saison 2017-2018 au	01/01/2018
HOMMES	4 818	67,77%	- 21	4 797 68,30%
FEMMES	2 291	32,23%	- 65	2 226 31,70%
TOTAL	7 109			7 023
Différence		- 86		-1,21%

ECART **- 251**

Catégorie	MASCULIN				FEMININ				Catégorie
	17-18	%	16-17	Ecart	17-18	%	16-17	Ecart	
Seniors	840	17,51%	887	- 47	303	13,61%	336	- 33	Seniors
U20 - Juniors	81	1,69%	55	+ 26	28	1,20%	26	+ 2	U20 - Juniors
U18 - Juniors-Cadets	219	4,57%	216	+ 3	109	4,90%	105	+ 4	U18 - Juniors-Cadets
U17 - Cadets	422	8,80%	391	+ 31	189	8,49%	204	- 15	U17 - Cadets
U15 - Minimes	523	10,90%	539	- 16	305	13,70%	267	+ 38	U15 - Minimes
U13 - Benjamins	572	11,92%	597	- 25	314	14,11%	339	- 25	U13 - Benjamins
U11 - Poussins	558	11,63%	597	- 39	298	13,39%	358	- 60	U11 - Poussins
U9 - Min-Poussins	488	10,17%	536	- 48	191	8,58%	224	- 33	U9 - Min-Poussins
U7 - Baby-Basket	447	9,32%	474	- 27	165	7,41%	154	+ 11	U7 - Baby-Basket
Détente	216	4,50%	208	+ 8	71	3,19%	91	- 20	Détente
Non Joueur	431	8,98%	435	- 4	253	11,37%	235	+ 18	Non Joueur
TOTAL	4 797	68,30%	4 935	- 138	2 226	31,70%	2 339	- 113	TOTAL

	Masculin	%	Féminin	%
FFBB	328 820	65,24%	175 198	34,76%
Ligue	35 703	55,66%	28 443	44,34%
Sarthe	4 797	68,30%	2 226	31,70%

La Ligue Pays de Loire représente 12,73% de la FFBB
La Sarthe représente 10,95% de la Ligue Pays de Loire
La Sarthe représente 1,39% de la FFBB

2017-2018		
CREATION	1 353	19,27%
RENOUVELLEMENT/MUTATION	5 670	80,73%

Top 10 des licenciés par clubs

Rang	CLUB	MASCULIN	FEMININ	TOTAL	% Masculin	% Féminin
1	COULAINES J.S.	171	127	298	57,38%	42,62%
2	LA CHAPELLE ST AUBIN	227	69	296	76,69%	23,31%
3	LE MANS SCM	254	30	284	89,44%	10,56%
4	SABLE BASKET	158	116	274	57,66%	42,34%
5	LE MANS C.S.S.G.	192	66	258	74,42%	25,58%
6	LA FLECHE US	161	85	246	65,45%	34,55%
7	LE MANS SAINT PAVIN	160	80	240	66,67%	33,33%
8	LE MANS J.C.M.	151	78	229	65,94%	34,06%
9	LE MANS JALT	216	8	224	96,43%	3,57%
10	RUAUDIN JEUNESSES SPORTIVE	142	81	223	63,68%	36,32%



CD 72

Date d'édition

01/01/2018

Crédit Mutuel
PARTENAIRE OFFICIEL

6	LE MANS A.S.MADELEINE	24	7	31	77,42%	22,58%
7	CHATEAU DU LOIR C.O.C.	20	9	29	68,97%	31,03%
8	LA FLECHE US	21	7	28	75,00%	25,00%
9	LE MANS SAINT PAVIN	17	10	27	62,96%	37,04%
10	LE MANS C.S.S.G.	17	10	27	62,96%	37,04%
11	CHANGE BASKET CLUB	19	8	27	70,37%	29,63%
12	ETIVAL BASKET CLUB	15	11	26	57,69%	42,31%
13	BASKET CLUB ROEZEEN	14	11	25	56,00%	44,00%
14	LA FERTE BERNARD V.S.	12	12	24	50,00%	50,00%
15	LE MANS JALT	24	0	24	100,00%	0,00%
16	ANILLE BRAYE BASKET	17	7	24	70,83%	29,17%
17	ST MARS D OUTILLE LES MOUETTES	15	9	24	62,50%	37,50%
18	LE MANS GSOS	15	8	23	65,22%	34,78%
19	ALLONNES J.S.	10	11	21	47,62%	52,38%
20	LE MANS S.O.MAINE	0	21	21	0,00%	100,00%

6	CHATEAU DU LOIR C.O.C.	21	10	31	67,74%	32,26%
7	CERANS YVRE BASKET	14	14	28	50,00%	50,00%
8	LE MANS JALT	27	1	28	96,43%	3,57%
9	BASKET CLUB ROEZEEN	20	7	27	74,07%	25,93%
10	LE MANS GSOS	17	9	26	65,38%	34,62%
11	FRESNAY /SARTHE	12	14	26	46,15%	53,85%
12	LA FLECHE US	18	6	24	75,00%	25,00%
13	LE MANS SAINT PAVIN	15	9	24	62,50%	37,50%
14	LE MANS C.S.S.G.	14	10	24	58,33%	41,67%
15	LE MANS SCM	20	3	23	86,96%	13,04%
16	CHANGE BASKET CLUB	7	16	23	30,43%	69,57%
17	CONLIE B.C.	18	4	22	81,82%	18,18%
18	LA FERTE BERNARD V.S.	16	5	21	76,19%	23,81%
19	GUECELARD B.B.C.	9	12	21	42,86%	57,14%
20	ALLONNES J.S.	10	8	18	55,56%	44,44%

Top 20 Clubs - Licence U9 (Mini Poussin)

Place	CLUB	MASCULIN	FEMININ	TOTAL	% Masculin	% Féminin
1	RUAUDIN JEUNESSES SPORTIVE	24	12	36	66,67%	33,33%
2	LA CHAPELLE ST AUBIN	24	11	35	68,57%	31,43%
3	LE MANS JALT	29	1	30	96,67%	3,33%
4	ROUILLON E.G	19	9	28	67,86%	32,14%
5	LE MANS SAINT PAVIN	19	6	25	76,00%	24,00%
6	GUECELARD B.B.C.	14	10	24	58,33%	41,67%
7	BASKET CLUB ROEZEEN	14	10	24	58,33%	41,67%
8	CHATEAU DU LOIR C.O.C.	15	8	23	65,22%	34,78%
9	LA FERTE BERNARD V.S.	16	6	22	72,73%	27,27%
10	SABLE BASKET	10	12	22	45,45%	54,55%
11	LA FLECHE US	13	8	21	61,90%	38,10%
12	LE MANS C.S.S.G.	16	5	21	76,19%	23,81%
13	LE MANS A.S.MADELEINE	16	5	21	76,19%	23,81%
14	LE MANS SCM	20	0	20	100,00%	0,00%
15	FRESNAY /SARTHE	13	7	20	65,00%	35,00%
16	NEUVILLE BASKET ASSOCIATION	14	5	19	73,68%	26,32%
17	COULAINES J.S.	14	4	18	77,78%	22,22%
18	CONLIE B.C.	12	5	17	70,59%	29,41%
19	ETIVAL BASKET CLUB	14	2	16	87,50%	12,50%
20	BOULOIRE US	11	5	16	68,75%	31,25%

Top 20 Clubs - Licence U7 (Baby Basket)

Place	CLUB	MASCULIN	FEMININ	TOTAL	% Masculin	% Féminin
1	LA FLECHE US	30	18	48	62,50%	37,50%
2	LA CHAPELLE ST AUBIN	27	7	34	79,41%	20,59%
3	FRESNAY /SARTHE	20	13	33	60,61%	39,39%
4	JOUE L'ABBE MONTBIZOT	23	6	29	79,31%	20,69%
5	BASKET CLUB ROEZEEN	23	5	28	82,14%	17,86%
6	ROUILLON E.G	16	8	24	66,67%	33,33%
7	GUECELARD B.B.C.	21	2	23	91,30%	8,70%
8	LE MANS C.S.S.G.	16	7	23	69,57%	30,43%
9	LE MANS A.S.MADELEINE	10	12	22	45,45%	54,55%
10	ARNAGE U.S.	14	7	21	66,67%	33,33%
11	LA FERTE BERNARD V.S.	16	5	21	76,19%	23,81%
12	RUAUDIN JEUNESSES SPORTIVE	16	4	20	80,00%	20,00%
13	CHATEAU DU LOIR C.O.C.	15	4	19	78,95%	21,05%
14	LE MANS SAINT PAVIN	17	2	19	89,47%	10,53%
15	LE GRAND LUCE UNION SPORTIVE	10	9	19	52,63%	47,37%
16	SABLE BASKET	13	5	18	72,22%	27,78%
17	BOULOIRE US	13	5	18	72,22%	27,78%
18	CONLIE B.C.	14	3	17	82,35%	17,65%
19	SAINT MARS LA BRIERE US	12	4	16	75,00%	25,00%
20	CERANS YVRE BASKET	12	2	14	85,71%	14,29%

Top 20 Clubs - Licence Déténe

Place	CLUB	MASCULIN	FEMININ	TOTAL	% Masculin	% Féminin
1	FRESNAY /SARTHE	21	5	26	80,77%	19,23%
2	ROUILLON E.G	18	7	25	72,00%	28,00%
3	ANILLE BRAYE BASKET	18	6	24	75,00%	25,00%
4	LA FERTE BERNARD V.S.	13	7	20	65,00%	35,00%
5	SABLE BASKET	12	7	19	63,16%	36,84%
6	JOUE L'ABBE MONTBIZOT	15	0	15	100,00%	0,00%
7	LA CHAPELLE ST AUBIN	15	0	15	100,00%	0,00%
8	GUECELARD B.B.C.	9	5	14	64,29%	35,71%
9	LE MANS GSOS	10	3	13	76,92%	23,08%
10	LE MANS J.C.M.	12	1	13	92,31%	7,69%
11	CERANS YVRE BASKET	6	4	10	60,00%	40,00%
12	LA FLECHE US	6	4	10	60,00%	40,00%
13	LE MANS SAINT PAVIN	6	3	9	66,67%	33,33%
14	ST MARS D OUTILLE LES MOUETTES	4	5	9	44,44%	55,56%
15	SILLE LE PHILIPPE B.C	5	4	9	55,56%	44,44%
16	NEUVILLE BASKET ASSOCIATION	7	2	9	77,78%	22,22%
17	LA CHARTRE A.S.	6	2	8	75,00%	25,00%
18	LE MANS C.S.S.G.	7	0	7	100,00%	0,00%
19	BASKET CLUB ROEZEEN	6	1	7	85,71%	14,29%
20	LE MANS A.S.MADELEINE	4	2	6	66,67%	33,33%

Top 20 Clubs - Licence Non Joueur

Place	CLUB	MASCULIN	FEMININ	TOTAL	% Masculin	% Féminin
1	LE MANS SCM	37	17	54	68,52%	31,48%
2	COULAINES J.S.	26	9	35	74,29%	25,71%
3	LE MANS JALT	28	5	33	84,85%	15,15%
4	CHANGE BASKET CLUB	21	9	30	70,00%	30,00%
5	LE MANS A.S.MADELEINE	19	10	29	65,52%	34,48%
6	SABLE BASKET	15	9	24	62,50%	37,50%
7	RUAUDIN JEUNESSES SPORTIVE	15	7	22	68,18%	31,82%
8	BOULOIRE US	12	8	20	60,00%	40,00%
9	LA FLECHE US	12	7	19	63,16%	36,84%
10	JOUE L'ABBE MONTBIZOT	10	9	19	52,63%	47,37%
11	LE MANS SAINT PAVIN	13	5	18	72,22%	27,78%
12	LE MANS C.S.S.G.	12	6	18	66,67%	33,33%
13	LE MANS S.O.MAINE	11	7	18	61,11%	38,89%
14	LA FERTE BERNARD V.S.	11	6	17	64,71%	35,29%
15	ALLONNES J.S.	8	8	16	50,00%	50,00%
16	GUECELARD B.B.C.	8	6	14	57,14%	42,86%
17	FRESNAY /SARTHE	10	4	14	71,43%	28,57%
18	CHATEAU DU LOIR C.O.C.	7	6	13	53,85%	46,15%
19	ROUILLON E.G	6	7	13	46,15%	53,85%
20	ANILLE BRAYE BASKET	4	9	13	30,77%	69,23%

Le club ayant le plus de...

licenciés	est	COULAINES J.S.	(298)	soit	4%	des licenciés sarthois		
seniors	est	LE MANS C.S.S.G.	(77)	soit	7%	des seniors sarthois	et	30% de l'effectif du club
U20 (juniors)	est	ROUILLON E.G	(7)	soit	6%	des U20 (juniors) sarthois	et	4% de l'effectif du club
U18 (cadets-juniors)	est	COULAINES J.S.	(24)	soit	7%	des U18 (cadets-juniors) sarthois	et	8% de l'effectif du club
U17 (cadets)	est	COULAINES J.S.	(43)	soit	7%	des U17 (cadets) sarthois	et	14% de l'effectif du club
U15 (minimes)	est	COULAINES J.S.	(53)	soit	6%	des U15 (minimes) sarthois	et	18% de l'effectif du club
U13 (benjamins)	est	SABLE BASKET	(49)	soit	6%	des U13 (benjamins) sarthois	et	18% de l'effectif du club
U11 (poussins)	est	LA CHAPELLE ST AUBIN	(49)	soit	6%	des U11 (poussins) sarthois	et	17% de l'effectif du club
U9 (mini poussins)	est	RUAUDIN JEUNESSES SPORTIVE	(36)	soit	5%	des U9 (mini poussins) sarthois	et	16% de l'effectif du club
U7 (baby)	est	LA FLECHE US	(48)	soit	8%	des U7 (baby) sarthois	et	20% de l'effectif du club
détente	est	FRESNAY /SARTHE	(26)	soit	9%	des détente sarthois	et	13% de l'effectif du club
non joueurs	est	LE MANS SCM	(54)	soit	8%	des non joueurs sarthois	et	19% de l'effectif du club

Le club ayant le plus de...

licenciés masculins	est	LE MANS SCM	(254)	soit	5%	des licenciés masculins sarthois	et	89% de l'effectif du club
seniors masculins	est	LE MANS C.S.S.G.	(51)	soit	6%	des seniors masculins sarthois	et	20% de l'effectif du club
U20 (juniors) masculins	est	ROUILLON E.G	(7)	soit	9%	des U20 (juniors) masculins sarthois	et	4% de l'effectif du club
U18 (cadets-juniors) masculins	est	LE MANS SCM	(20)	soit	9%	des U18 (cadets-juniors) masculins sa	et	7% de l'effectif du club
U17 (cadets) masculins	est	LE MANS SCM	(36)	soit	9%	des U17 (cadets) masculins sarthois	et	13% de l'effectif du club
U15 (minimes) masculins	est	LE MANS SCM	(42)	soit	8%	des U15 (minimes) masculins sarthois	et	15% de l'effectif du club
U13 (benjamins) masculins	est	LE MANS SCM	(34)	soit	6%	des U13 (benjamins) masculins sartho	et	12% de l'effectif du club
U11 (poussins) masculins	est	LA CHAPELLE ST AUBIN	(40)	soit	7%	des U11 (poussins) masculins sarthois	et	14% de l'effectif du club
U9 (mini poussins) masculins	est	LE MANS JALT	(29)	soit	6%	des U9 (mini poussins) masculins sart	et	13% de l'effectif du club
U7 (baby) masculins	est	LA FLECHE US	(30)	soit	7%	des U7 (baby) masculins sarthois	et	12% de l'effectif du club
détentes masculins	est	FRESNAY /SARTHE	(21)	soit	10%	des détente masculins sarthois	et	10% de l'effectif du club
non joueurs masculins	est	LE MANS SCM	(37)	soit	9%	des non joueurs masculins sarthois	et	13% de l'effectif du club

Le club ayant le plus de...

licenciés féminins	est	COULAINES J.S.	(127)	soit	6%	des licenciés féminins sarthois	et	43% de l'effectif du club
seniors féminins	est	LE MANS SAINT PAVIN	(31)	soit	10%	des seniors féminins sarthois	et	13% de l'effectif du club
juniors féminins	est	SABLE BASKET	(4)	soit	14%	des juniors féminins sarthois	et	1% de l'effectif du club
U18 (cadets-juniors) féminins	est	COULAINES J.S.	(15)	soit	14%	des U18 (cadets-juniors) féminins sar	et	5% de l'effectif du club
U17 (cadets) féminins	est	COULAINES J.S.	(21)	soit	11%	des U17 (cadets) féminins sarthois	et	7% de l'effectif du club
U15 (minimes) féminins	est	COULAINES J.S.	(30)	soit	10%	des U15 (minimes) féminins sarthois	et	10% de l'effectif du club
U13 (benjamins) féminins	est	SABLE BASKET	(23)	soit	7%	des U13 (benjamins) féminins sarthoi	et	8% de l'effectif du club
U11 (poussins) féminins	est	SABLE BASKET	(24)	soit	8%	des U11 (poussins) féminins sarthois	et	9% de l'effectif du club
U9 (mini poussins) féminins	est	RUAUDIN JEUNESSES SPORTIVE	(12)	soit	6%	des U9 (mini poussins) féminins sarth	et	5% de l'effectif du club
U7 (baby) féminins	est	LA FLECHE US	(18)	soit	11%	des U7 (baby) féminins sarthois	et	7% de l'effectif du club
détentes féminins	est	LA FERTE BERNARD V.S.	(7)	soit	10%	des détente féminins sarthois	et	3% de l'effectif du club
non joueurs féminins	est	LE MANS SCM	(17)	soit	7%	des non joueurs féminins sarthois	et	6% de l'effectif du club

CLUB	ADULTES					JEUNES								MINI BASKET					Nb Lic Total
	SENIORS	DETENTE	DIRIGEANT	TOTAL	% Adultes	U20	U18	U17	U15	U13	TOTAL	% Jeunes	U11	U9	U7	TOTAL	% Mini Basket		
ALLONNES J.S.	12	-	16	28	27%	3	8	6	5	21	43	42%	18	13	-	31	30%	102	
ARNAGE U.S.	37	-	6	43	34%	3	2	8	9	10	32	25%	16	14	21	51	40%	126	
BEAUMONT A.S.	-	-	10	10	19%	-	-	-	3	14	17	33%	12	8	5	25	48%	52	
CHATEAU DU LOIR C.O.C.	15	4	13	32	19%	1	6	19	12	29	67	39%	31	23	19	73	42%	172	
COULAINES J.S.	42	-	35	77	26%	4	24	43	53	42	166	56%	34	18	3	55	18%	298	
CERANS YVRE BASKET	13	10	10	33	24%	1	5	7	23	13	49	35%	28	15	14	57	41%	139	
LA FERTE BERNARD V.S.	18	20	17	55	27%	2	12	15	31	24	84	41%	21	22	21	64	32%	203	
LA FLECHE US	38	10	19	67	27%	2	8	23	25	28	86	35%	24	21	48	93	38%	246	
GUECELARD B.B.C.	30	14	14	58	34%	1	4	8	22	12	47	27%	21	24	23	68	39%	173	
JOUE L'ABBE MONTBIZOT	38	15	19	72	37%	2	4	22	22	17	67	34%	17	12	29	58	29%	197	
MAMERS S.A.	12	-	2	14	27%	3	5	7	5	1	21	40%	10	1	6	17	33%	52	
LE MANS SAINT PAVIN	65	9	18	92	38%	5	8	18	22	27	80	33%	24	25	19	68	28%	240	
LE MANS S.L.B.	49	-	11	60	50%	1	2	11	11	16	41	34%	17	1	-	18	15%	119	
LE MANS C.S.S.G.	77	7	18	102	40%	5	17	20	19	27	88	34%	24	21	23	68	26%	258	
LE MANS GSOS	46	13	12	71	38%	3	16	15	15	23	72	39%	26	10	8	44	24%	187	
LE MANS JALT	14	3	33	50	22%	2	18	26	35	24	105	47%	28	30	11	69	31%	224	
LE MANS J.C.M.	27	13	10	50	22%	3	16	35	30	34	118	52%	35	15	11	61	27%	229	
LE MANS SCM	38	-	54	92	32%	4	20	36	42	42	144	51%	23	20	5	48	17%	284	
0	-	-	-	0	-	-	-	-	-	-	0	-	-	-	-	0	-	0	
ROUILLON E.G	22	25	13	60	36%	7	2	8	19	15	51	30%	6	28	24	58	34%	169	
ANILLE BRAYE BASKET	27	24	13	64	40%	2	14	10	15	24	65	40%	12	8	13	33	20%	162	
SAINT MARS LA BRIERE US	50	-	5	55	57%	3	1	-	4	3	11	11%	1	13	16	30	31%	96	
ST MARS D OUTILLE LES MOUETTES	38	9	12	59	30%	5	10	29	25	24	93	47%	17	14	14	45	23%	197	
SILLE LE PHILIPPE B.C	9	9	13	31	31%	1	5	5	15	17	43	43%	11	12	4	27	27%	101	
LE MANS A.S.MADELEINE	20	6	29	55	27%	3	3	15	14	31	66	33%	37	21	22	80	40%	201	
CONLIE B.C.	30	-	10	40	29%	3	1	6	20	12	42	30%	22	17	17	56	41%	138	
CD72 – HORS ASSOCIATION – SARTHE	-	-	10	10	100%	-	-	-	-	-	0	0%	-	-	-	0	0%	10	
CHANGE BASKET CLUB	39	-	30	69	39%	2	11	17	23	27	80	45%	23	7	-	30	17%	179	
RUAUDIN JEUNESSES SPORTIVE	43	6	22	71	32%	3	14	23	29	14	83	37%	13	36	20	69	31%	223	
BASKET CANTONAL MALICORNAIS	9	-	2	11	18%	6	1	1	1	9	18	29%	10	10	13	33	53%	62	
LA CHARTRE A.S.	-	8	12	20	30%	1	1	16	14	5	37	55%	6	4	-	10	15%	67	
LAIGNE ST GERVAIS CO	12	-	8	20	37%	1	2	-	11	11	25	46%	7	1	1	9	17%	54	
LE GRAND LUCE UNION SPORTIVE	8	4	11	23	19%	-	1	14	19	16	50	41%	18	11	19	48	40%	121	
MANSIGNE BASKET CLUB	13	-	5	18	55%	-	-	-	-	-	0	0%	3	8	4	15	45%	33	
SABLE BASKET	25	19	24	68	25%	5	8	22	43	49	127	46%	39	22	18	79	29%	274	
LE MANS S.O.MAINE	14	-	18	32	33%	4	2	3	19	21	49	50%	11	4	2	17	17%	98	
CHAMPAGNE ES	-	-	13	13	25%	-	1	-	4	10	15	28%	5	7	13	25	47%	53	
MULSANNE BASKET 2000	27	1	10	38	30%	-	9	14	18	20	61	48%	18	8	3	29	23%	128	
SAVIGNE L'EVEQUE B.C.	12	-	5	17	37%	-	-	-	-	6	6	13%	14	7	2	23	50%	46	
TELOCHE BASKET CLUB	-	-	8	8	17%	-	4	2	-	7	13	27%	13	4	10	27	56%	48	
#N/A	-	-	-	0	-	-	-	-	-	-	0	-	-	-	-	0	-	0	
ETIVAL BASKET CLUB	15	-	12	27	18%	4	12	21	25	26	88	59%	18	16	-	34	23%	149	
FRESNAY /SARTHE	17	26	14	57	28%	1	9	15	24	18	67	33%	26	20	33	79	39%	203	
LA CHAPELLE ST AUBIN	28	15	13	56	19%	4	15	37	31	35	122	41%	49	35	34	118	40%	296	
ECOMMOY K.B.C.	9	-	8	17	31%	2	6	-	-	12	20	37%	7	4	6	17	31%	54	
MAROLLAIS S.C.	11	-	4	15	32%	1	-	2	6	8	17	36%	9	5	1	15	32%	47	
0	-	-	-	0	-	-	-	-	-	-	0	-	-	-	-	0	-	0	
BASKET CLUB ROEZEEN	23	7	11	41	22%	3	7	9	25	25	69	37%	27	24	28	79	42%	189	
BOULOIRE US	-	1	20	21	21%	-	-	4	19	11	34	34%	11	16	18	45	45%	100	
NEUVILLE BASKET ASSOCIATION	17	9	8	34	27%	1	11	5	15	18	50	40%	11	19	10	40	32%	124	
LOUE-BRULON	10	-	4	14	29%	2	3	6	6	8	25	52%	3	5	1	9	19%	48	
LE MANS BASKET CORPO 72	13	-	-	13	100%	-	-	-	-	-	0	0%	-	-	-	0	0%	13	
ASCE MMA	19	-	-	19	100%	-	-	-	-	-	0	0%	-	-	-	0	0%	19	
SETRAM U.S.	12	-	-	12	100%	-	-	-	-	-	0	0%	-	-	-	0	0%	12	
-	-	-	-	0	-	-	-	-	-	-	0	-	-	-	-	0	-	0	
-	-	-	-	0	-	-	-	-	-	-	0	-	-	-	-	0	-	0	
-	-	-	-	0	-	-	-	-	-	-	0	-	-	-	-	0	-	0	
-	-	-	-	0	-	-	-	-	-	-	0	-	-	-	-	0	-	0	
-	-	-	-	0	-	-	-	-	-	-	0	-	-	-	-	0	-	0	
TOTAL SARTHE	1143	287	684	2114	36%	109	328	603	828	886	2754	36%	856	679	612	2147	32%	7015	

<i>Rang</i>	<i>CLUB</i>	<i>MASCULIN</i>	<i>FEMININ</i>	<i>TOTAL</i>	<i>% Masculin</i>	<i>% Féminin</i>
1	COULAINES J.S.	171	127	298	57,38%	42,62%
2	LA CHAPELLE ST AUBIN	227	69	296	76,69%	23,31%
3	LE MANS SCM	254	30	284	89,44%	10,56%
4	SABLE BASKET	158	116	274	57,66%	42,34%
5	LE MANS C.S.S.G.	192	66	258	74,42%	25,58%
6	LA FLECHE US	161	85	246	65,45%	34,55%
7	LE MANS SAINT PAVIN	160	80	240	66,67%	33,33%
8	LE MANS J.C.M.	151	78	229	65,94%	34,06%
9	LE MANS JALT	216	8	224	96,43%	3,57%
10	RUAUDIN JEUNESSES SPORTIVE	142	81	223	63,68%	36,32%
11	LA FERTE BERNARD V.S.	140	63	203	68,97%	31,03%
12	FRESNAY /SARTHE	121	82	203	59,61%	40,39%
13	LE MANS A.S.MADELEINE	144	57	201	71,64%	28,36%
14	JOUE L'ABBE MONTBIZOT	117	80	197	59,39%	40,61%
15	ST MARS D OUTILLE LES MOUETTES	126	71	197	63,96%	36,04%
16	BASKET CLUB ROEEZEN	132	57	189	69,84%	30,16%
17	LE MANS GSOS	139	48	187	74,33%	25,67%
18	CHANGE BASKET CLUB	135	44	179	75,42%	24,58%
19	GUECELARD B.B.C.	88	85	173	50,87%	49,13%
20	CHATEAU DU LOIR C.O.C.	112	60	172	65,12%	34,88%
21	ROUILLON E.G	111	58	169	65,68%	34,32%
22	ANILLE BRAYE BASKET	110	52	162	67,90%	32,10%
23	ETIVAL BASKET CLUB	100	49	149	67,11%	32,89%
24	CERANS YVRE BASKET	93	46	139	66,91%	33,09%
25	CONLIE B.C.	100	38	138	72,46%	27,54%
26	MULSANNE BASKET 2000	93	35	128	72,66%	27,34%
27	ARNAGE U.S.	95	31	126	75,40%	24,60%
28	NEUVILLE BASKET ASSOCIATION	80	44	124	64,52%	35,48%
29	LE GRAND LUCE UNION SPORTIVE	74	47	121	61,16%	38,84%
30	LE MANS S.L.B.	118	1	119	99,16%	0,84%
31	ALLONNES J.S.	72	30	102	70,59%	29,41%
32	SILLE LE PHILIPPE B.C	44	57	101	43,56%	56,44%
33	BOULOIRE US	62	38	100	62,00%	38,00%
34	LE MANS S.O.MAINE	11	87	98	11,22%	88,78%
35	SAINTE MARS LA BRIERE US	59	37	96	61,46%	38,54%
36	LA CHARTRE A.S.	40	27	67	59,70%	40,30%
37	BASKET CANTONAL MALICORNAIS	41	21	62	66,13%	33,87%
38	BEAUMONT A.S.	43	17	60	71,67%	28,33%
39	LAIGNE ST GERVAIS CO	38	16	54	70,37%	29,63%
40	ECOMMOY K.B.C.	35	19	54	64,81%	35,19%
41	CHAMPAGNE ES	39	14	53	73,58%	26,42%
42	MAMERS S.A.	49	3	52	94,23%	5,77%
43	TELOCHE BASKET CLUB	23	25	48	47,92%	52,08%
44	LOUE-BRULON	36	12	48	75,00%	25,00%
45	MAROLLAIS S.C.	38	9	47	80,85%	19,15%
46	SAVIGNE L'EVEQUE B.C.	33	13	46	71,74%	28,26%
47	MANSIGNE BASKET CLUB	23	10	33	69,70%	30,30%
48	ASCE MMA	17	2	19	89,47%	10,53%
49	LE MANS BASKET CORPO 72	13	0	13	100,00%	0,00%
50	SETRAM U.S.	12	0	12	100,00%	0,00%
51	CD72 – HORS ASSOCIATION – SARTHE	9	1	10	90,00%	10,00%
52	#N/A	0	0	0	-	-
53						
54						
55						
56						
57						
58						
Total		4797	2226	7023	68,30%	31,70%





ETAT COMPARATIF sur 2 saisons des licenciés Sarthois

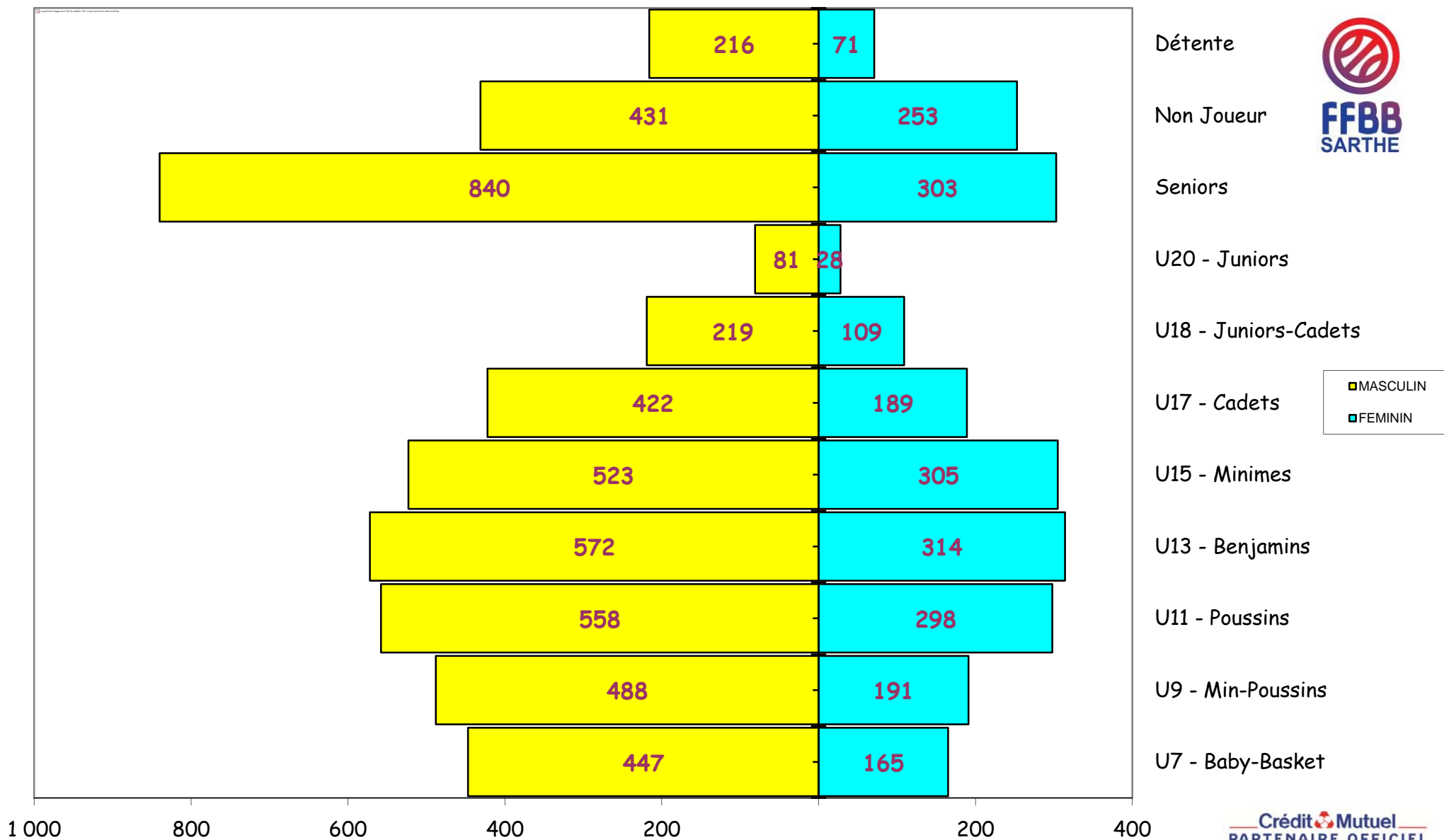
	SAISON				COMPARAISON	
	2016 / 2017 (chiffres en fin de saison)		2017 / 2018 (chiffres au 01/01/2018)		Ecart	%
CLUBS	52		51		-1	-1,96%
Masculin	5 075	67,39%	4 797	68,30%	-278	-5,80%
Féminin	2 456	32,61%	2 226	31,70%	-230	-10,33%
TOTAL	7 531		7 023		-508	-7,23%

CATEGORIES	MASCULINS			FEMININS		
	Saison 16/17	Saison 17/18	écart	Saison 16/17	Saison 16/17	écart
SENIORS	895	840	-55	341	303	-38
U20	61	81	20	30	28	-2
U18	228	219	-9	112	109	-3
U17	402	422	20	212	189	-23
U15	553	523	-30	279	305	26
U13	609	572	-37	352	314	-38
U11	606	558	-48	366	298	-68
U9	543	488	-55	231	191	-40
U7	478	447	-31	157	165	8
DETENTE	216	216	0	99	71	-28
NON-JOUEURS	484	431	-53	277	253	-24
TOTAL	5 075	4 797	-278	2 456	2 226	-230

Moyenne de licenciés par clubs

137,71

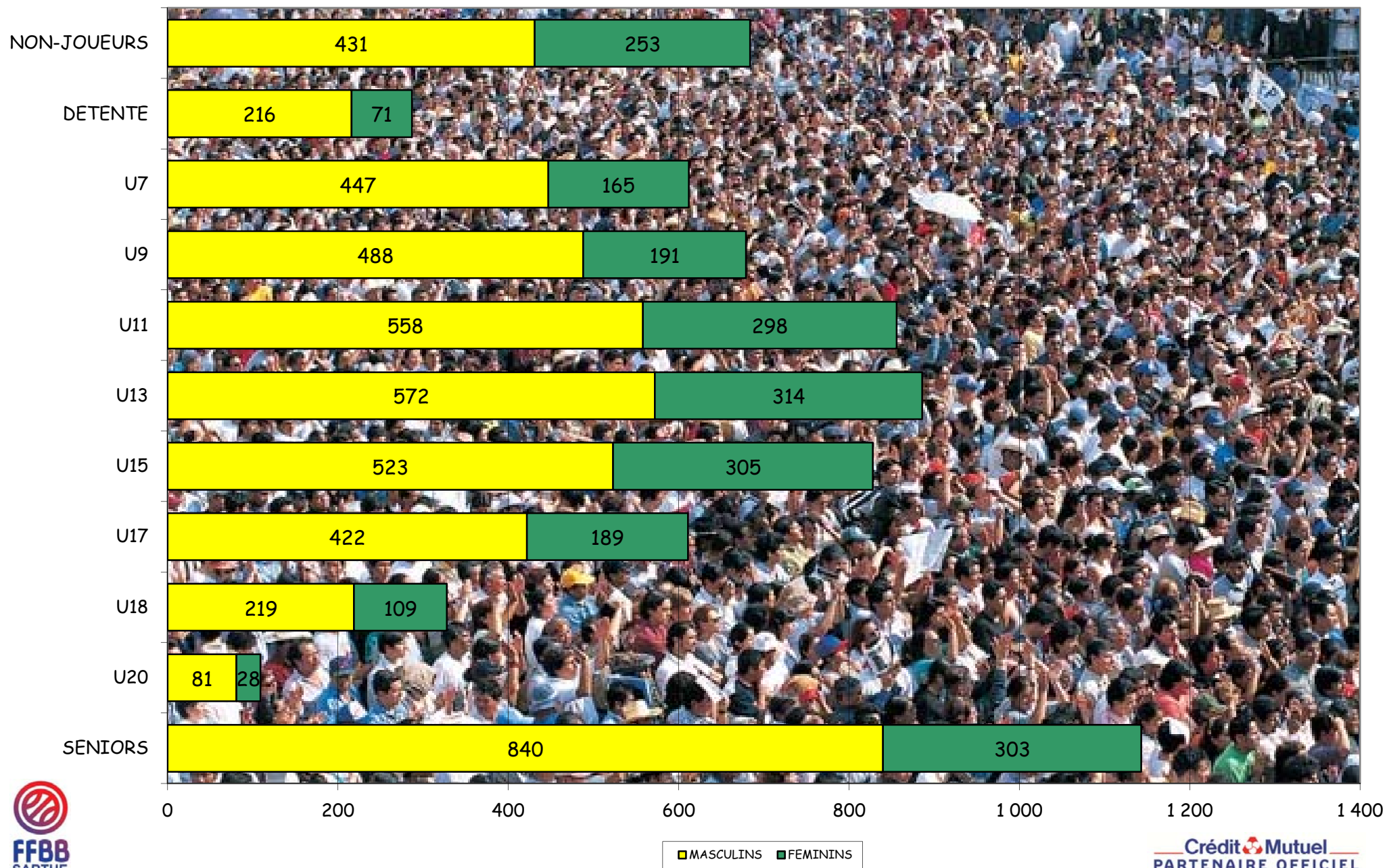
Représentation par catégorie et sexe - Saison 2017-2018



FFBB
SARTHE

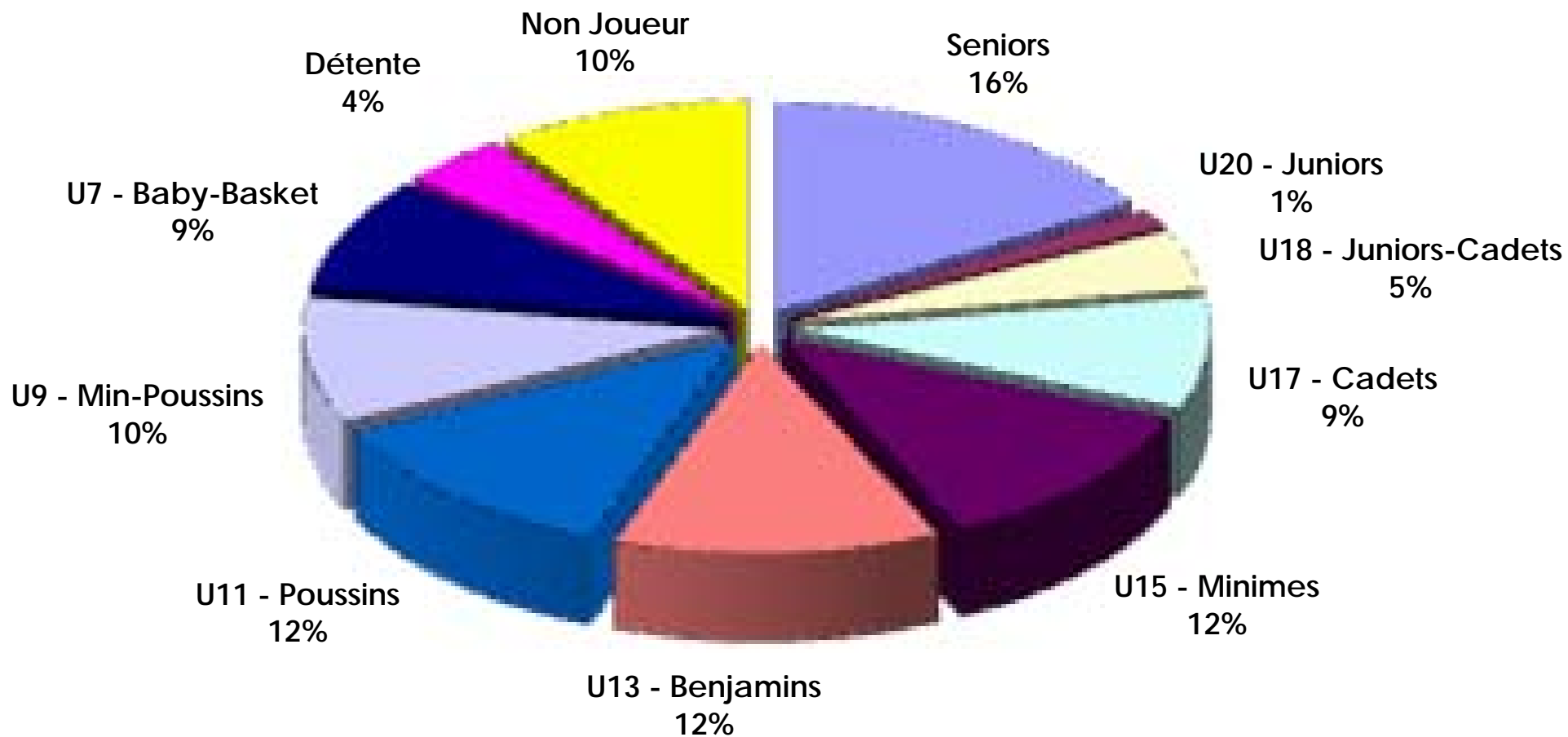
■ MASCULIN
■ FEMININ

Graphe par catégorie et sexe





Représentation par catégories Saison 2017-2018





Représentation par type - saison 2017 - 2018

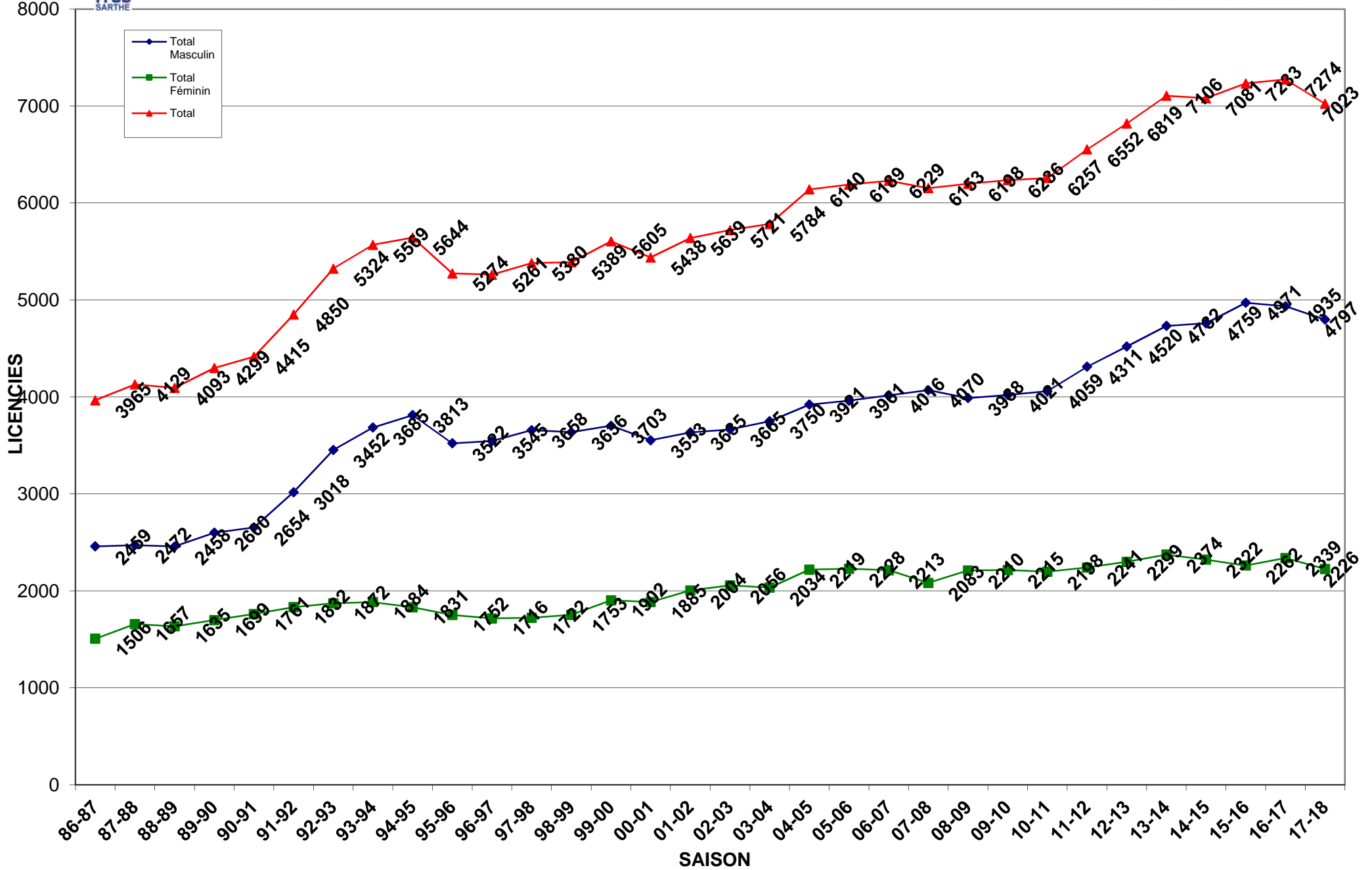
RENOUV./MUTATION
81%



CREATION
19%

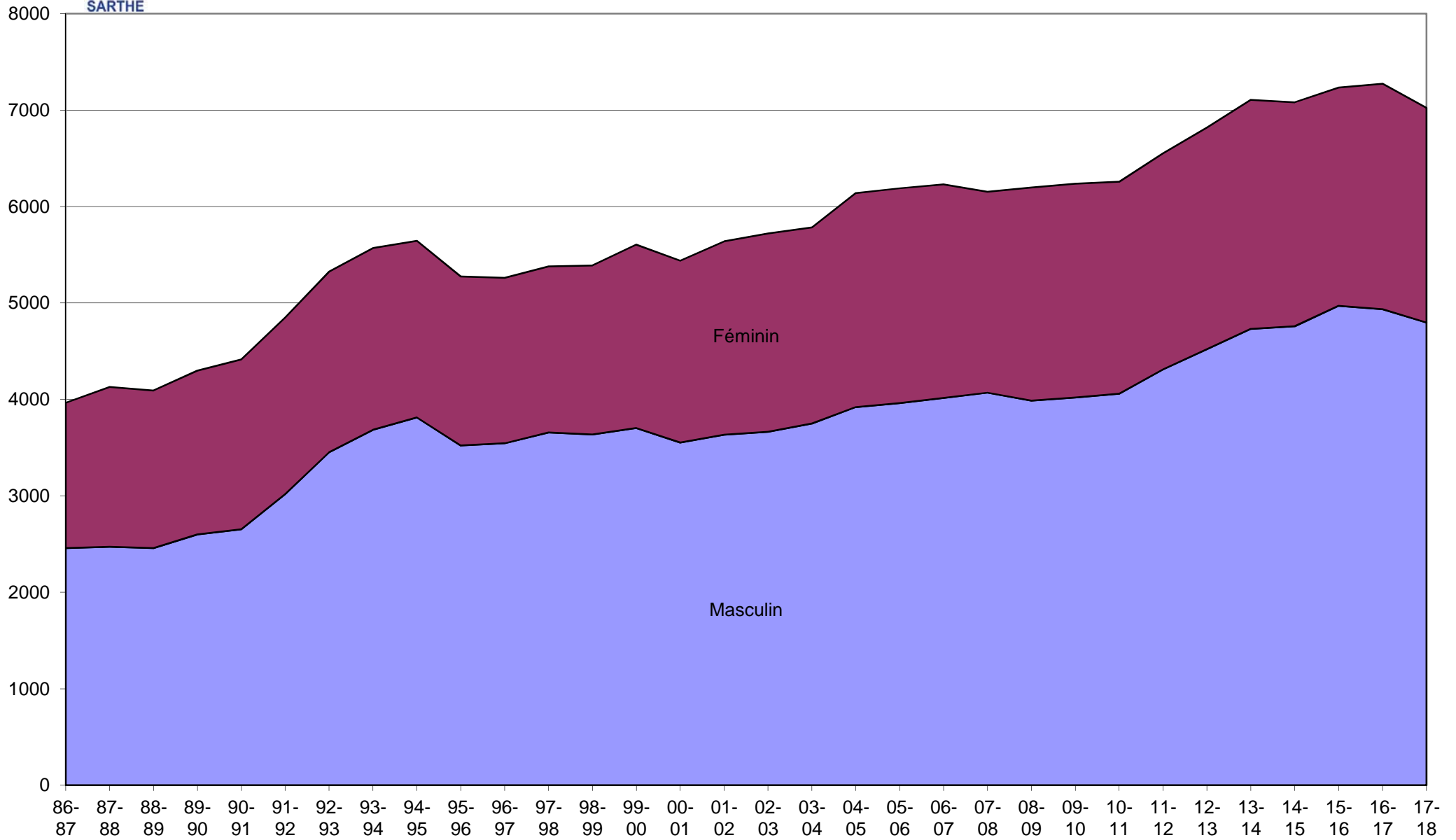


Evolution des licenciés depuis les 31 dernières saisons





Evolution par sexe sur les 32 dernières saisons





Crédit Mutuel
PARTENAIRE OFFICIEL

Saison	Total Masculin	Total Féminin	Total	% Augmentation	Différence
31-32	0	0	52	100,00%	52
32-33	0	0	83	37,35%	31
33-34	0	0	0	0,00%	-83
34-35	0	0	0	0,00%	0
35-36	0	0	0	0,00%	0
36-37	0	0	0	0,00%	0
37-38	0	0	0	0,00%	0
38-39	0	0	0	0,00%	0
39-40	0	0	0	0,00%	0
40-41	0	0	0	0,00%	0
41-42	0	0	0	0,00%	0
42-43	0	0	0	0,00%	0
43-44	0	0	0	0,00%	0
44-45	0	0	0	0,00%	0
45-46	0	0	0	0,00%	0
46-47	0	0	0	0,00%	0
47-48	0	0	52	100,00%	52
48-49	0	0	0	0,00%	-52
49-50	0	0	931	100,00%	931
50-51	0	0	935	0,43%	4
51-52	0	0	911	-2,63%	-24
52-53	0	0	792	-15,03%	-119
53-54	0	0	0	0,00%	-792
54-55	0	0	0	0,00%	0
55-56	0	0	0	0,00%	0
56-57	0	0	0	0,00%	0
57-58	0	0	0	0,00%	0
58-59	0	0	996	100,00%	996
59-60	0	0	0	0,00%	-996
60-61	0	0	0	0,00%	0
61-62	0	0	1258	100,00%	1258
62-63	0	0	1249	-0,72%	-9
63-64	0	0	0	0,00%	-1249
64-65	0	0	0	0,00%	0
65-66	0	0	1309	100,00%	1309
66-67	0	0	1355	3,39%	46
67-68	0	0	1759	22,97%	404
68-69	0	0	2104	16,40%	345
69-70	0	0	2032	-3,54%	-72
70-71	0	0	2120	4,15%	88
71-72	0	0	2535	16,37%	415
72-73	0	0	2542	0,28%	7
73-74	0	0	2731	6,92%	189
74-75	0	0	2973	8,14%	242
75-76	0	0	3061	2,87%	88
76-77	0	0	2880	-6,28%	-181
77-78	0	0	3208	10,22%	328
78-79	0	0	3471	7,58%	263
79-80	0	0	3770	7,93%	299
80-81	0	0	3977	5,20%	207



Crédit Mutuel
PARTENAIRE OFFICIEL

Saison	Total Masculin	Total Féminin	Total	% Augmentation	Différence
81-82	0	0	3987	0,25%	10
82-83	0	0	3883	-2,68%	-104
83-84	2349	1709	4058	4,31%	175
84-85	2586	1749	4335	6,39%	277
85-86	2714	1778	4492	3,50%	157
86-87	2459	1506	3965	-13,29%	-527
87-88	2472	1657	4129	3,97%	164
88-89	2458	1635	4093	-0,88%	-36
89-90	2600	1699	4299	4,79%	206
90-91	2654	1761	4415	2,63%	116
91-92	3018	1832	4850	8,97%	435
92-93	3452	1872	5324	8,90%	474
93-94	3685	1884	5569	4,40%	245
94-95	3813	1831	5644	1,33%	75
95-96	3522	1752	5274	-7,02%	-370
96-97	3545	1716	5261	-0,25%	-13
97-98	3658	1722	5380	2,21%	119
98-99	3636	1753	5389	0,17%	9
99-00	3703	1902	5605	3,85%	216
00-01	3553	1885	5438	-3,07%	-167
01-02	3635	2004	5639	3,56%	201
02-03	3665	2056	5721	1,43%	82
03-04	3750	2034	5784	1,09%	63
04-05	3921	2219	6140	5,80%	356
05-06	3961	2228	6189	0,79%	49
06-07	4016	2213	6229	0,64%	40
07-08	4070	2083	6153	-1,24%	-76
08-09	3988	2210	6198	0,73%	45
09-10	4021	2215	6236	0,61%	38
10-11	4059	2198	6257	0,34%	21
11-12	4311	2241	6552	4,50%	295
12-13	4520	2299	6819	3,92%	267
13-14	4732	2374	7106	4,04%	287
14-15	4759	2322	7081	-0,35%	-25
15-16	4971	2262	7233	2,10%	152



COMPARATIF SUR 8 SAISONS

	MASCULINS								FEMININS							
	Saison 10/11	Saison 11/12	Saison 12/13	Saison 13/14	Saison 14/15	Saison 15/16	Saison 16/17	Saison 17/18	Saison 10/11	Saison 11/12	Saison 12/13	Saison 13/14	Saison 14/15	Saison 15/16	Saison 16/17	Saison 17/18
SENIORS	744	780	800	775	932	969	895	840	349	353	364	357	346	329	341	303
U20 - JUNIORS	163	177	80	97	84	78	61	81	92	72	25	29	51	48	30	28
U18 - CADETS JUNIORS	114	142	249	236	219	219	228	219	55	73	145	143	132	103	112	109
U17 - CADETS	343	321	324	328	355	366	402	422	223	255	220	178	202	194	212	189
U15 - MINIMES	341	381	417	453	496	524	553	523	298	253	244	294	253	250	279	305
U13 - BENJAMINS	412	411	472	520	539	516	609	572	266	289	288	276	304	335	352	314
U11 - POUSSINS	473	523	518	552	557	633	606	558	290	278	310	346	304	330	366	298
U9 - MINI-POUSSINS	450	458	504	516	499	575	543	488	189	221	214	207	233	227	231	191
U7 - BABY	403	441	429	485	442	469	478	447	155	149	163	167	141	139	157	165
DETENTE	275	335	302	357	232	213	216	216	88	100	98	134	120	83	99	71
NON-JOUEURS	341	342	425	413	404	410	484	431	193	198	228	243	236	224	277	253
TOTAL	4 059	4 311	4 520	4 732	4 759	4 972	5 075	4 797	2 198	2 241	2 299	2 374	2 322	2 262	2 456	2 226
Ecart		252	209	212	27	213	103	-278		43	58	75	-52	-60	194	-230