

# TABLEAU DE BORD DES LICENCIÉS

## COMITÉ DE LA SARTHE

A la date du : **01/12/2017**

	Saison en cours		Saison précédente *	
	2017-2018	%	2016-2017	%
MASCULINS	4 718	68,32%	4 935	67,84%
FEMINIENS	2 188	31,68%	2 339	32,16%
<b>TOTAL</b>	<b>6 906</b>		<b>7 274</b>	
<b>Seniors</b>	<b>1 137</b>	<b>16,46%</b>	<b>1 223</b>	<b>16,81%</b>
U20 - Juniors	108	1,56%	81	1,11%
U18 - Juniors-Cadets	325	4,71%	321	4,41%
U17 - Cadets	607	8,79%	595	8,18%
U15 - Minimes	822	11,90%	806	11,08%
U13 - Benjamins	878	12,71%	936	12,87%
U11 - Poussins	851	12,32%	955	13,13%
U9 - Min-Poussins	668	9,67%	760	10,45%
U7 - Baby-Basket	579	8,38%	628	8,63%
Détente	256	3,71%	299	4,11%
Non Joueur	675	9,77%	670	9,21%

**ECART - 368**

Catégorie	MASCULIN				FEMININ				Catégorie
	17-18	%	16-17	Ecart	17-18	%	16-17	Ecart	
Seniors	835	17,70%	887	- 52	302	13,80%	336	- 34	Seniors
U20 - Juniors	81	1,72%	55	+ 26	27	1,23%	26	+ 1	U20 - Juniors
U18 - Juniors-Cadets	216	4,58%	216	+ 0	109	4,98%	105	+ 4	U18 - Juniors-Cadets
U17 - Cadets	419	8,88%	391	+ 28	188	8,59%	204	- 16	U17 - Cadets
U15 - Minimes	521	11,04%	539	- 18	301	13,76%	267	+ 34	U15 - Minimes
U13 - Benjamins	568	12,04%	597	- 29	310	14,17%	339	- 29	U13 - Benjamins
U11 - Poussins	554	11,74%	597	- 43	297	13,57%	358	- 61	U11 - Poussins
U9 - Min-Poussins	482	10,22%	536	- 54	186	8,50%	224	- 38	U9 - Min-Poussins
U7 - Baby-Basket	426	9,03%	474	- 48	153	6,99%	154	- 1	U7 - Baby-Basket
Détente	192	4,07%	208	- 16	64	2,93%	91	- 27	Détente
Non Joueur	424	8,99%	435	- 11	251	11,47%	235	+ 16	Non Joueur
<b>TOTAL</b>	<b>4 718</b>	<b>68,32%</b>	<b>4 935</b>	<b>- 217</b>	<b>2 188</b>	<b>31,68%</b>	<b>2 339</b>	<b>- 151</b>	<b>TOTAL</b>

	Masculin	%	Féminin	%
FFBB	321 429	65,19%	171 630	34,81%
Ligue	35 284	55,60%	28 175	44,40%
Sarthe	4 718	68,32%	2 188	31,68%

La Ligue Pays de Loire représente 12,87% de la FFBB  
 La Sarthe représente 10,88% de la Ligue Pays de Loire  
 La Sarthe représente 1,40% de la FFBB

Moyenne de licenciés par clubs	127,89
Nombres de clubs pris en compte	51

\* les chiffres de 2016-2017 sont bien sur ceux de fin de saison

Edité par la Commission Qualifications  
 Marcel GUIBERT

2017-2018		
CREATION	1 288	18,65%
RENOUVELLEMENT/MUTATION	5 618	81,35%

COMPARATIF SUR DEUX SAISON A LA MEME DATE				
Saison 2016-2017 au	30/11/2016	écart	Saison 2017-2018 au	01/12/2017
HOMMES	4 766	67,77%	- 48	HOMMES 4 718 68,32%
FEMMES	2 267	32,23%	- 79	FEMMES 2 188 31,68%
<b>TOTAL</b>	<b>7 033</b>			<b>TOTAL 6 906</b>
Différence		<b>- 127</b>		<b>-1,81%</b>

Top 10 des licenciés par clubs						
Rang	CLUB	MASCULIN	FEMININ	TOTAL	% Masculin	% Féminin
1	COULAINES J.S.	168	126	294	57,14%	42,86%
2	LA CHAPELLE ST AUBIN	223	68	291	76,63%	23,37%
3	LE MANS SCM	253	29	282	89,72%	10,28%
4	SABLE BASKET	157	116	273	57,51%	42,49%
5	LE MANS C.S.S.G.	189	63	252	75,00%	25,00%
6	LA FLECHE US	157	84	241	65,15%	34,85%
7	LE MANS SAINT PAVIN	160	80	240	66,67%	33,33%
8	LE MANS J.C.M.	148	76	224	66,07%	33,93%
9	LE MANS JALT	215	8	223	96,41%	3,59%
10	RUAUDIN JEUNESSES SPORTIVE	138	80	218	63,30%	36,70%



# Top 10 des Clubs Sarthois

## Top 10 des licenciés par clubs

Place	CLUB	MASCULIN	FEMININ	TOTAL	% Masculin	% Féminin
1	COULAINES J.S.	168	126	294	57,14%	42,86%
2	LA CHAPELLE ST AUBIN	223	68	291	76,63%	23,37%
3	LE MANS SCM	253	29	282	89,72%	10,28%
4	SABLE BASKET	157	116	273	57,51%	42,49%
5	LE MANS C.S.S.G.	189	63	252	75,00%	25,00%
6	LA FLECHE US	157	84	241	65,15%	34,85%
7	LE MANS SAINT PAVIN	160	80	240	66,67%	33,33%
8	LE MANS J.C.M.	148	76	224	66,07%	33,93%
9	LE MANS JALT	215	8	223	96,41%	3,59%
10	RUAUDIN JEUNESSES SPORTIVE	138	80	218	63,30%	36,70%

## Top 10 Clubs - Licence Senior

Place	CLUB	MASCULIN	FEMININ	TOTAL	% Masculin	% Féminin
1	LE MANS C.S.S.G.	51	26	77	66,23%	33,77%
2	LE MANS SAINT PAVIN	34	31	65	52,31%	47,69%
3	SAINT MARS LA BRIERE US	29	21	50	58,00%	42,00%
4	LE MANS S.L.B.	49	0	49	100,00%	0,00%
5	LE MANS GSOS	34	11	45	75,56%	24,44%
6	RUAUDIN JEUNESSES SPORTIVE	18	25	43	41,86%	58,14%
7	COULAINES J.S.	27	14	41	65,85%	34,15%
8	CHANGE BASKET CLUB	39	0	39	100,00%	0,00%
9	LA FLECHE US	26	12	38	68,42%	31,58%
10	JOUE L'ABBE MONTBIZOT	19	19	38	50,00%	50,00%

## Top 10 Clubs - Licence U20 (Junior)

Place	CLUB	MASCULIN	FEMININ	TOTAL	% Masculin	% Féminin
1	ROUILLON E.G	7	0	7	100,00%	0,00%
2	BASKET CANTONAL MALICORNAIS	4	2	6	66,67%	33,33%
3	LE MANS SAINT PAVIN	3	2	5	60,00%	40,00%
4	LE MANS C.S.S.G.	5	0	5	100,00%	0,00%
5	ST MARS D OUTILLE LES MOUETTES	4	1	5	80,00%	20,00%
6	SABLE BASKET	1	4	5	20,00%	80,00%
7	COULAINES J.S.	4	0	4	100,00%	0,00%
8	LE MANS SCM	4	0	4	100,00%	0,00%
9	LE MANS S.O.MAINE	0	4	4	0,00%	100,00%
10	ETIVAL BASKET CLUB	3	1	4	75,00%	25,00%

## Top 10 Clubs - Licence U18 (Junior/Cadet)

Place	CLUB	MASCULIN	FEMININ	TOTAL	% Masculin	% Féminin
1	COULAINES J.S.	9	15	24	37,50%	62,50%
2	LE MANS SCM	20	0	20	100,00%	0,00%
3	LE MANS JALT	18	0	18	100,00%	0,00%
4	LE MANS C.S.S.G.	17	0	17	100,00%	0,00%
5	LE MANS J.C.M.	5	11	16	31,25%	68,75%
6	LE MANS GSOS	10	5	15	66,67%	33,33%
7	LA CHAPELLE ST AUBIN	11	4	15	73,33%	26,67%
8	ANILLE BRAYE BASKET	11	3	14	78,57%	21,43%
9	RUAUDIN JEUNESSES SPORTIVE	7	6	13	53,85%	46,15%
10	LA FERTE BERNARD V.S.	7	5	12	58,33%	41,67%

## Top 10 Clubs - Licence U17 (Cadet)

Place	CLUB	MASCULIN	FEMININ	TOTAL	% Masculin	% Féminin
1	COULAINES J.S.	22	21	43	51,16%	48,84%
2	LA CHAPELLE ST AUBIN	30	7	37	81,08%	18,92%
3	LE MANS SCM	36	0	36	100,00%	0,00%
4	LE MANS J.C.M.	20	14	34	58,82%	41,18%
5	ST MARS D OUTILLE LES MOUETTES	17	12	29	58,62%	41,38%
6	LE MANS JALT	26	0	26	100,00%	0,00%
7	LA FLECHE US	12	11	23	52,17%	47,83%
8	RUAUDIN JEUNESSES SPORTIVE	11	12	23	47,83%	52,17%
9	JOUE L'ABBE MONTBIZOT	13	9	22	59,09%	40,91%
10	SABLE BASKET	19	3	22	86,36%	13,64%

## Top 10 Clubs - Licence U15 (Minime)

Place	CLUB	MASCULIN	FEMININ	TOTAL	% Masculin	% Féminin
1	COULAINES J.S.	23	30	53	43,40%	56,60%
2	SABLE BASKET	22	21	43	51,16%	48,84%
3	LE MANS SCM	42	0	42	100,00%	0,00%
4	LE MANS JALT	35	0	35	100,00%	0,00%
5	LA FERTE BERNARD V.S.	18	13	31	58,06%	41,94%
6	LA CHAPELLE ST AUBIN	22	9	31	70,97%	29,03%
7	LE MANS J.C.M.	26	4	30	86,67%	13,33%
8	RUAUDIN JEUNESSES SPORTIVE	18	11	29	62,07%	37,93%
9	ST MARS D OUTILLE LES MOUETTES	13	12	25	52,00%	48,00%
10	BASKET CLUB ROEZEEN	14	11	25	56,00%	44,00%

## Top 10 Clubs - Licence U13 (Benjamin)

Place	CLUB	MASCULIN	FEMININ	TOTAL	% Masculin	% Féminin
1	SABLE BASKET	26	23	49	53,06%	46,94%
2	LE MANS SCM	34	8	42	80,95%	19,05%
3	COULAINES J.S.	20	21	41	48,78%	51,22%
4	LA CHAPELLE ST AUBIN	25	10	35	71,43%	28,57%
5	LE MANS J.C.M.	23	11	34	67,65%	32,35%
6	LE MANS A.S.MADELEINE	24	7	31	77,42%	22,58%
7	CHATEAU DU LOIR C.O.C.	20	8	28	71,43%	28,57%
8	LA FLECHE US	21	7	28	75,00%	25,00%
9	LE MANS SAINT PAVIN	17	10	27	62,96%	37,04%
10	CHANGE BASKET CLUB	19	8	27	70,37%	29,63%

## Top 10 Clubs - Licence U11 (Poussin)

Place	CLUB	MASCULIN	FEMININ	TOTAL	% Masculin	% Féminin
1	LA CHAPELLE ST AUBIN	40	9	49	81,63%	18,37%
2	SABLE BASKET	15	24	39	38,46%	61,54%
3	LE MANS A.S.MADELEINE	21	16	37	56,76%	43,24%
4	COULAINES J.S.	22	12	34	64,71%	35,29%
5	LE MANS J.C.M.	23	11	34	67,65%	32,35%
6	CHATEAU DU LOIR C.O.C.	20	10	30	66,67%	33,33%
7	CERANS YVRE BASKET	14	14	28	50,00%	50,00%
8	LE MANS JALT	27	1	28	96,43%	3,57%
9	BASKET CLUB ROEZEEN	20	7	27	74,07%	25,93%
10	LE MANS GSOS	17	9	26	65,38%	34,62%

## Top 10 Clubs - Licence U9 (Mini Poussin)

Place	CLUB	MASCULIN	FEMININ	TOTAL	% Masculin	% Féminin
1	RUAUDIN JEUNESSES SPORTIVE	23	12	35	65,71%	34,29%
2	LA CHAPELLE ST AUBIN	24	10	34	70,59%	29,41%
3	LE MANS JALT	29	1	30	96,67%	3,33%
4	ROUILLON E.G	19	9	28	67,86%	32,14%
5	LE MANS SAINT PAVIN	19	6	25	76,00%	24,00%
6	GUECELARD B.B.C.	14	10	24	58,33%	41,67%
7	CHATEAU DU LOIR C.O.C.	15	8	23	65,22%	34,78%
8	BASKET CLUB ROEZEEN	13	10	23	56,52%	43,48%
9	LA FERTE BERNARD V.S.	16	6	22	72,73%	27,27%
10	SABLE BASKET	10	12	22	45,45%	54,55%

## Top 10 Clubs - Licence U7 (Baby Basket)

Place	CLUB	MASCULIN	FEMININ	TOTAL	% Masculin	% Féminin
1	LA FLECHE US	29	18	47	61,70%	38,30%
2	LA CHAPELLE ST AUBIN	24	7	31	77,42%	22,58%
3	FRESNAY /SARTHE	20	10	30	66,67%	33,33%
4	BASKET CLUB ROEZEEN	22	3	25	88,00%	12,00%
5	ROUILLON E.G	16	8	24	66,67%	33,33%
6	GUECELARD B.B.C.	20	2	22	90,91%	9,09%
7	JOUE L'ABBE MONTBIZOT	17	5	22	77,27%	22,73%
8	LE MANS A.S.MADELEINE	10	12	22	45,45%	54,55%
9	ARNAGE U.S.	14	7	21	66,67%	33,33%
10	LE MANS C.S.S.G.	15	6	21	71,43%	28,57%

## Top 10 Clubs - Licence Déténté

Place	CLUB	MASCULIN	FEMININ	TOTAL	% Masculin	% Féminin
1	FRESNAY /SARTHE	21	5	26	80,77%	19,23%
2	ROUILLON E.G	18	7	25	72,00%	28,00%
3	SABLE BASKET	11	7	18	61,11%	38,89%
4	LA FERTE BERNARD V.S.	10	7	17	58,82%	41,18%
5	JOUE L'ABBE MONTBIZOT	15	0	15	100,00%	0,00%
6	LA CHAPELLE ST AUBIN	15	0	15	100,00%	0,00%
7	GUECELARD B.B.C.	8	5	13	61,54%	38,46%
8	ANILLE BRAYE BASKET	8	4	12	66,67%	33,33%
9	LE MANS J.C.M.	10	1	11	90,91%	10,00%
10	CERANS YVRE BASKET	6	4	10	60,00%	40,00%

## Top 10 Clubs - Licence Non Joueur

Place	CLUB	MASCULIN	FEMININ	TOTAL	% Masculin	% Féminin
1	LE MANS SCM	37	17	54	68,52%	31,48%
2	COULAINES J.S.	25	8	33	75,76%	24,24%
3	LE MANS JALT	28	5	33	84,85%	15,15%
4	CHANGE BASKET CLUB	20	9	29	68,97%	31,03%
5	LE MANS A.S.MADELEINE	18	10	28	64,29%	35,71%
6	SABLE BASKET	15	9	24	62,50%	37,50%
7	RUAUDIN JEUNESSES SPORTIVE	14	6	20	70,00%	30,00%
8	BOULOIRE US	12	8	20	60,00%	40,00%
9	LA FLECHE US	12	7	19	63,16%	36,84%
10	JOUE L'ABBE MONTBIZOT	10	9	19	52,63%	47,37%

# Top 20 des Clubs Sarthois

**Top 20 des licenciés par clubs**

Place	CLUB	MASCULIN	FEMININ	TOTAL	% Masculin	% Féminin
1	COULAINES J.S.	168	126	294	57,14%	42,86%
2	LA CHAPELLE ST AUBIN	223	68	291	76,63%	23,37%
3	LE MANS SCM	253	29	282	89,72%	10,28%
4	SABLE BASKET	157	116	273	57,51%	42,49%
5	LE MANS C.S.S.G.	189	63	252	75,00%	25,00%
6	LA FLECHE US	157	84	241	65,15%	34,85%
7	LE MANS SAINT PAVIN	160	80	240	66,67%	33,33%
8	LE MANS J.C.M.	148	76	224	66,07%	33,93%
9	LE MANS JALT	215	8	223	96,41%	3,59%
10	RUAUDIN JEUNESSES SPORTIVE	138	80	218	63,30%	36,70%
11	LA FERTE BERNARD V.S.	135	63	198	68,18%	31,82%
12	LE MANS A.S.MADELEINE	142	56	198	71,72%	28,28%
13	FRESNAY /SARTHE	118	78	196	60,20%	39,80%
14	ST MARS D OUTILLE LES MOUETTES	125	69	194	64,43%	35,57%
15	JOUE L'ABBE MONTBIZOT	111	79	190	58,42%	41,58%
16	BASKET CLUB ROEZEEN	130	55	185	70,27%	29,73%
17	LE MANS GSOS	135	46	181	74,59%	25,41%
18	CHANGE BASKET CLUB	134	44	178	75,28%	24,72%
19	GUECELARD B.B.C.	85	85	170	50,00%	50,00%
20	CHATEAU DU LOIR C.O.C.	110	59	169	65,09%	34,91%

**Top 20 Clubs - Licence Senior**

Place	CLUB	MASCULIN	FEMININ	TOTAL	% Masculin	% Féminin
1	LE MANS C.S.S.G.	51	26	77	66,23%	33,77%
2	LE MANS SAINT PAVIN	34	31	65	52,31%	47,69%
3	SAINT MARS LA BRIERE US	29	21	50	58,00%	42,00%
4	LE MANS S.L.B.	49	0	49	100,00%	0,00%
5	LE MANS GSOS	34	11	45	75,56%	24,44%
6	RUAUDIN JEUNESSES SPORTIVE	18	25	43	41,86%	58,14%
7	COULAINES J.S.	27	14	41	65,85%	34,15%
8	CHANGE BASKET CLUB	39	0	39	100,00%	0,00%
9	LA FLECHE US	26	12	38	68,42%	31,58%
10	JOUE L'ABBE MONTBIZOT	19	19	38	50,00%	50,00%
11	LE MANS SCM	37	1	38	97,37%	2,63%
12	ARNAGE U.S.	28	9	37	75,68%	24,32%
13	ST MARS D OUTILLE LES MOUETTES	26	11	37	70,27%	29,73%
14	CONLIE B.C.	23	7	30	76,67%	23,33%
15	GUECELARD B.B.C.	22	7	29	75,86%	24,14%
16	LA CHAPELLE ST AUBIN	18	10	28	64,29%	35,71%
17	LE MANS J.C.M.	23	4	27	85,19%	14,81%
18	ANILLE BRAYE BASKET	18	9	27	66,67%	33,33%
19	MULSANNE BASKET 2000	16	11	27	59,26%	40,74%
20	SABLE BASKET	20	5	25	80,00%	20,00%

**Top 20 Clubs - Licence U20 (Junior)**

Place	CLUB	MASCULIN	FEMININ	TOTAL	% Masculin	% Féminin
1	ROUILLON E.G	7	0	7	100,00%	0,00%
2	BASKET CANTONAL MAICORNAIS	4	2	6	66,67%	33,33%
3	LE MANS SAINT PAVIN	3	2	5	60,00%	40,00%
4	LE MANS C.S.S.G.	5	0	5	100,00%	0,00%
5	ST MARS D OUTILLE LES MOUETTES	4	1	5	80,00%	20,00%
6	SABLE BASKET	1	4	5	20,00%	80,00%
7	COULAINES J.S.	4	0	4	100,00%	0,00%
8	LE MANS SCM	4	0	4	100,00%	0,00%
9	LE MANS S.O.MAINE	0	4	4	0,00%	100,00%
10	ETIVAL BASKET CLUB	3	1	4	75,00%	25,00%
11	LA CHAPELLE ST AUBIN	4	0	4	100,00%	0,00%
12	ALLONNES J.S.	3	0	3	100,00%	0,00%
13	ARNAGE U.S.	2	1	3	66,67%	33,33%
14	MAMERS S.A.	3	0	3	100,00%	0,00%
15	LE MANS GSOS	3	0	3	100,00%	0,00%
16	LE MANS J.C.M.	1	2	3	33,33%	66,67%
17	SAINT MARS LA BRIERE US	2	1	3	66,67%	33,33%
18	LE MANS A.S.MADELEINE	3	0	3	100,00%	0,00%
19	CONLIE B.C.	1	2	3	33,33%	66,67%
20	RUAUDIN JEUNESSES SPORTIVE	2	1	3	66,67%	33,33%

**Top 20 Clubs - Licence U18 (Junior/Cadet)**

Place	CLUB	MASCULIN	FEMININ	TOTAL	% Masculin	% Féminin
1	COULAINES J.S.	9	15	24	37,50%	62,50%
2	LE MANS SCM	20	0	20	100,00%	0,00%
3	LE MANS JALT	18	0	18	100,00%	0,00%
4	LE MANS C.S.S.G.	17	0	17	100,00%	0,00%
5	LE MANS J.C.M.	5	11	16	31,25%	68,75%
6	LE MANS GSOS	10	5	15	66,67%	33,33%
7	LA CHAPELLE ST AUBIN	11	4	15	73,33%	26,67%
8	ANILLE BRAYE BASKET	11	3	14	78,57%	21,43%
9	RUAUDIN JEUNESSES SPORTIVE	7	6	13	53,85%	46,15%
10	LA FERTE BERNARD V.S.	7	5	12	58,33%	41,67%
11	ETIVAL BASKET CLUB	8	4	12	66,67%	33,33%
12	CHANGE BASKET CLUB	11	0	11	100,00%	0,00%
13	NEUVILLE BASKET ASSOCIATION	8	3	11	72,73%	27,27%
14	ST MARS D OUTILLE LES MOUETTES	8	2	10	80,00%	20,00%
15	MULSANNE BASKET 2000	5	4	9	55,56%	44,44%
16	ALLONNES J.S.	8	0	8	100,00%	0,00%
17	LA FLECHE US	3	5	8	37,50%	62,50%
18	LE MANS SAINT PAVIN	7	1	8	87,50%	12,50%
19	SABLE BASKET	5	3	8	62,50%	37,50%
20	FRESNAY /SARTHE	2	6	8	25,00%	75,00%

**Top 20 Clubs - Licence U17 (Cadet)**

Place	CLUB	MASCULIN	FEMININ	TOTAL	% Masculin	% Féminin
1	COULAINES J.S.	22	21	43	51,16%	48,84%
2	LA CHAPELLE ST AUBIN	30	7	37	81,08%	18,92%
3	LE MANS SCM	36	0	36	100,00%	0,00%
4	LE MANS J.C.M.	20	14	34	58,82%	41,18%
5	ST MARS D OUTILLE LES MOUETTES	17	12	29	58,62%	41,38%
6	LE MANS JALT	26	0	26	100,00%	0,00%
7	LA FLECHE US	12	11	23	52,17%	47,83%
8	RUAUDIN JEUNESSES SPORTIVE	11	12	23	47,83%	52,17%
9	JOUE L'ABBE MONTBIZOT	13	9	22	59,09%	40,91%
10	SABLE BASKET	19	3	22	86,36%	13,64%
11	ETIVAL BASKET CLUB	14	7	21	66,67%	33,33%
12	CHATEAU DU LOIR C.O.C.	10	9	19	52,63%	47,37%
13	LE MANS C.S.S.G.	19	0	19	100,00%	0,00%
14	LE MANS SAINT PAVIN	12	6	18	66,67%	33,33%
15	CHANGE BASKET CLUB	12	5	17	70,59%	29,41%
16	LA CHARTRE A.S.	8	8	16	50,00%	50,00%
17	LA FERTE BERNARD V.S.	11	4	15	73,33%	26,67%
18	LE MANS A.S.MADELEINE	15	0	15	100,00%	0,00%
19	FRESNAY /SARTHE	10	5	15	66,67%	33,33%
20	LE MANS GSOS	11	3	14	78,57%	21,43%

**Top 20 Clubs - Licence U15 (Minime)**

Place	CLUB	MASCULIN	FEMININ	TOTAL	% Masculin	% Féminin
1	COULAINES J.S.	23	30	53	43,40%	56,60%
2	SABLE BASKET	22	21	43	51,16%	48,84%
3	LE MANS SCM	42	0	42	100,00%	0,00%
4	LE MANS JALT	35	0	35	100,00%	0,00%
5	LA FERTE BERNARD V.S.	18	13	31	58,06%	41,94%
6	LA CHAPELLE ST AUBIN	22	9	31	70,97%	29,03%
7	LE MANS J.C.M.	26	4	30	86,67%	13,33%
8	RUAUDIN JEUNESSES SPORTIVE	18	11	29	62,07%	37,93%
9	ST MARS D OUTILLE LES MOUETTES	13	12	25	52,00%	48,00%
10	BASKET CLUB ROEZEEN	14	11	25	56,00%	44,00%
11	LA FLECHE US	17	7	24	70,83%	29,17%
12	ETIVAL BASKET CLUB	15	9	24	62,50%	37,50%
13	FRESNAY /SARTHE	11	13	24	45,83%	54,17%
14	CERANS YVRE BASKET	12	11	23	52,17%	47,83%
15	CHANGE BASKET CLUB	20	3	23	86,96%	13,04%
16	GUECELARD B.B.C.	1	21	22	4,55%	95,45%
17	JOUE L'ABBE MONTBIZOT	10	12	22	45,45%	54,55%
18	LE MANS SAINT PAVIN	17	5	22	77,27%	22,73%
19	ROUILLON E.G	9	10	19	47,37%	52,63%
20	CONLIE B.C.	10	9	19	52,63%	47,37%

**Top 20 Clubs - Licence U13 (Benjamin)**

Place	CLUB	MASCULIN	FEMININ	TOTAL	% Masculin	% Féminin
1	SABLE BASKET	26	23	49	53,06%	46,94%
2	LE MANS SCM	34	8	42	80,95%	19,05%
3	COULAINES J.S.	20	21	41	48,78%	51,22%
4	LA CHAPELLE ST AUBIN	25	10	35	71,43%	28,57%
5	LE MANS J.C.M.	23	11	34	67,65%	32,35%

**Top 20 Clubs - Licence U11 (Poussin)**

Place	CLUB	MASCULIN	FEMININ	TOTAL	% Masculin	% Féminin
1	LA CHAPELLE ST AUBIN	40	9	49	81,63%	18,37%
2	SABLE BASKET	18	24	39	38,46%	61,54%
3	LE MANS A.S.MADELEINE	21	16	37	56,76%	43,24%
4	COULAINES J.S.	22	12	34	64,71%	35,29%
5	LE MANS J.C.M.	23	11	34	67,65%	32,35%



CD 72

Date d'édition

01/12/2017

  
**PARTENAIRE OFFICIEL**

6	LE MANS A.S.MADELEINE	24	7	31	77,42%	22,58%
7	CHATEAU DU LOIR C.O.C.	20	8	28	71,43%	28,57%
8	LA FLECHE US	21	7	28	75,00%	25,00%
9	LE MANS SAINT PAVIN	17	10	27	62,96%	37,04%
10	CHANGE BASKET CLUB	19	8	27	70,37%	29,63%
11	LE MANS C.S.S.G.	17	9	26	65,38%	34,62%
12	ETIVAL BASKET CLUB	15	11	26	57,69%	42,31%
13	BASKET CLUB ROEZEEN	14	11	25	56,00%	44,00%
14	LA FERTE BERNARD V.S.	12	12	24	50,00%	50,00%
15	ANILLE BRAYE BASKET	17	7	24	70,83%	29,17%
16	ST MARS D OUTILLE LES MOUETTES	15	9	24	62,50%	37,50%
17	LE MANS GSOS	15	8	23	65,22%	34,78%
18	LE MANS JALT	23	0	23	100,00%	0,00%
19	ALLONNES J.S.	10	11	21	47,62%	52,38%
20	LE MANS S.O.MAINE	0	21	21	0,00%	100,00%

6	CHATEAU DU LOIR C.O.C.	20	10	30	66,67%	33,33%
7	CERANS YVRE BASKET	14	14	28	50,00%	50,00%
8	LE MANS JALT	27	1	28	96,43%	3,57%
9	BASKET CLUB ROEZEEN	20	7	27	74,07%	25,93%
10	LE MANS GSOS	17	9	26	65,38%	34,62%
11	FRESNAY /SARTHE	11	14	25	44,00%	56,00%
12	LE MANS SAINT PAVIN	15	9	24	62,50%	37,50%
13	LE MANS C.S.S.G.	14	10	24	58,33%	41,67%
14	LA FLECHE US	17	6	23	73,91%	26,09%
15	LE MANS SCM	20	3	23	86,96%	13,04%
16	CHANGE BASKET CLUB	7	16	23	30,43%	69,57%
17	CONLIE B.C.	18	4	22	81,82%	18,18%
18	LA FERTE BERNARD V.S.	16	5	21	76,19%	23,81%
19	GUECELARD B.B.C.	9	12	21	42,86%	57,14%
20	ALLONNES J.S.	10	8	18	55,56%	44,44%

### Top 20 Clubs - Licence U9 (Mini Poussin)

Place	CLUB	MASCULIN	FEMININ	TOTAL	% Masculin	% Féminin
1	RUAUDIN JEUNESSES SPORTIVE	23	12	35	65,71%	34,29%
2	LA CHAPELLE ST AUBIN	24	10	34	70,59%	29,41%
3	LE MANS JALT	29	1	30	96,67%	3,33%
4	ROUILLON E.G	19	9	28	67,86%	32,14%
5	LE MANS SAINT PAVIN	19	6	25	76,00%	24,00%
6	GUECELARD B.B.C.	14	10	24	58,33%	41,67%
7	CHATEAU DU LOIR C.O.C.	15	8	23	65,22%	34,78%
8	BASKET CLUB ROEZEEN	13	10	23	56,52%	43,48%
9	LA FERTE BERNARD V.S.	16	6	22	72,73%	27,27%
10	SABLE BASKET	10	12	22	45,45%	54,55%
11	LE MANS C.S.S.G.	16	5	21	76,19%	23,81%
12	LE MANS A.S.MADELEINE	16	5	21	76,19%	23,81%
13	LA FLECHE US	12	8	20	60,00%	40,00%
14	LE MANS SCM	19	0	19	100,00%	0,00%
15	NEUVILLE BASKET ASSOCIATION	14	5	19	73,68%	26,32%
16	COULAINES J.S.	14	4	18	77,78%	22,22%
17	FRESNAY /SARTHE	11	7	18	61,11%	38,89%
18	CONLIE B.C.	12	5	17	70,59%	29,41%
19	ETIVAL BASKET CLUB	14	2	16	87,50%	12,50%
20	BOULOIRE US	11	5	16	68,75%	31,25%

### Top 20 Clubs - Licence U7 (Baby Basket)

Place	CLUB	MASCULIN	FEMININ	TOTAL	% Masculin	% Féminin
1	LA FLECHE US	29	18	47	61,70%	38,30%
2	LA CHAPELLE ST AUBIN	24	7	31	77,42%	22,58%
3	FRESNAY /SARTHE	20	10	30	66,67%	33,33%
4	BASKET CLUB ROEZEEN	22	3	25	88,00%	12,00%
5	ROUILLON E.G	16	8	24	66,67%	33,33%
6	GUECELARD B.B.C.	20	2	22	90,91%	9,09%
7	JOUE L'ABBE MONTBIZOT	17	5	22	77,27%	22,73%
8	LE MANS A.S.MADELEINE	10	12	22	45,45%	54,55%
9	ARNAGE U.S.	14	7	21	66,67%	33,33%
10	LE MANS C.S.S.G.	15	6	21	71,43%	28,57%
11	LA FERTE BERNARD V.S.	15	5	20	75,00%	25,00%
12	LE MANS SAINT PAVIN	17	2	19	89,47%	10,53%
13	RUAUDIN JEUNESSES SPORTIVE	15	4	19	78,95%	21,05%
14	LE GRAND LUCE UNION SPORTIVE	10	9	19	52,63%	47,37%
15	CHATEAU DU LOIR C.O.C.	14	4	18	77,78%	22,22%
16	SABLE BASKET	13	5	18	72,22%	27,78%
17	BOULOIRE US	13	5	18	72,22%	27,78%
18	CONLIE B.C.	14	2	16	87,50%	12,50%
19	SAINT MARS LA BRIERE US	11	4	15	73,33%	26,67%
20	CERANS YVRE BASKET	12	2	14	85,71%	14,29%

### Top 20 Clubs - Licence Détente

Place	CLUB	MASCULIN	FEMININ	TOTAL	% Masculin	% Féminin
1	FRESNAY /SARTHE	21	5	26	80,77%	19,23%
2	ROUILLON E.G	18	7	25	72,00%	28,00%
3	SABLE BASKET	11	7	18	61,11%	38,89%
4	LA FERTE BERNARD V.S.	10	7	17	58,82%	41,18%
5	JOUE L'ABBE MONTBIZOT	15	0	15	100,00%	0,00%
6	LA CHAPELLE ST AUBIN	15	0	15	100,00%	0,00%
7	GUECELARD B.B.C.	8	5	13	61,54%	38,46%
8	ANILLE BRAYE BASKET	8	4	12	66,67%	33,33%
9	LE MANS J.C.M.	10	1	11	90,91%	9,09%
10	CERANS YVRE BASKET	6	4	10	60,00%	40,00%
11	LE MANS GSOS	8	2	10	80,00%	20,00%
12	LA FLECHE US	6	3	9	66,67%	33,33%
13	LE MANS SAINT PAVIN	6	3	9	66,67%	33,33%
14	ST MARS D OUTILLE LES MOUETTES	4	5	9	44,44%	55,56%
15	NEUVILLE BASKET ASSOCIATION	7	2	9	77,78%	22,22%
16	SILLE LE PHILIPPE B.C	5	3	8	62,50%	37,50%
17	BASKET CLUB ROEZEEN	6	1	7	85,71%	14,29%
18	LE MANS C.S.S.G.	6	0	6	100,00%	0,00%
19	RUAUDIN JEUNESSES SPORTIVE	6	0	6	100,00%	0,00%
20	CHATEAU DU LOIR C.O.C.	2	2	4	50,00%	50,00%

### Top 20 Clubs - Licence Non Joueur

Place	CLUB	MASCULIN	FEMININ	TOTAL	% Masculin	% Féminin
1	LE MANS SCM	37	17	54	68,52%	31,48%
2	COULAINES J.S.	25	8	33	75,76%	24,24%
3	LE MANS JALT	28	5	33	84,85%	15,15%
4	CHANGE BASKET CLUB	20	9	29	68,97%	31,03%
5	LE MANS A.S.MADELEINE	18	10	28	64,29%	35,71%
6	SABLE BASKET	15	9	24	62,50%	37,50%
7	RUAUDIN JEUNESSES SPORTIVE	14	6	20	70,00%	30,00%
8	BOULOIRE US	12	8	20	60,00%	40,00%
9	LA FLECHE US	12	7	19	63,16%	36,84%
10	JOUE L'ABBE MONTBIZOT	10	9	19	52,63%	47,37%
11	LE MANS SAINT PAVIN	13	5	18	72,22%	27,78%
12	LE MANS C.S.S.G.	12	6	18	66,67%	33,33%
13	LE MANS S.O.MAINE	11	7	18	61,11%	38,89%
14	LA FERTE BERNARD V.S.	11	6	17	64,71%	35,29%
15	ALLONNES J.S.	8	8	16	50,00%	50,00%
16	GUECELARD B.B.C.	8	6	14	57,14%	42,86%
17	SILLE LE PHILIPPE B.C	8	6	14	57,14%	42,86%
18	FRESNAY /SARTHE	10	4	14	71,43%	28,57%
19	CHATEAU DU LOIR C.O.C.	7	6	13	53,85%	46,15%
20	ROUILLON E.G	6	7	13	46,15%	53,85%



### Le club ayant le plus de...

licenciés	est	COULAINES J.S.	(294)	soit	<b>4%</b>	des licenciés sarthois		
seniors	est	LE MANS C.S.S.G.	(77)	soit	<b>7%</b>	des seniors sarthois	et	<b>31%</b> de l'effectif du club
U20 (juniors)	est	ROUILLON E.G	(7)	soit	<b>6%</b>	des U20 (juniors) sarthois	et	<b>4%</b> de l'effectif du club
U18 (cadets-juniors)	est	COULAINES J.S.	(24)	soit	<b>7%</b>	des U18 (cadets-juniors) sarthois	et	<b>8%</b> de l'effectif du club
U17 (cadets)	est	COULAINES J.S.	(43)	soit	<b>7%</b>	des U17 (cadets) sarthois	et	<b>15%</b> de l'effectif du club
U15 (minimes)	est	COULAINES J.S.	(53)	soit	<b>6%</b>	des U15 (minimes) sarthois	et	<b>18%</b> de l'effectif du club
U13 (benjamins)	est	SABLE BASKET	(49)	soit	<b>6%</b>	des U13 (benjamins) sarthois	et	<b>18%</b> de l'effectif du club
U11 (poussins)	est	LA CHAPELLE ST AUBIN	(49)	soit	<b>6%</b>	des U11 (poussins) sarthois	et	<b>17%</b> de l'effectif du club
U9 (mini poussins)	est	RUAUDIN JEUNESSES SPORTIVE	(35)	soit	<b>5%</b>	des U9 (mini poussins) sarthois	et	<b>16%</b> de l'effectif du club
U7 (baby)	est	LA FLECHE US	(47)	soit	<b>8%</b>	des U7 (baby) sarthois	et	<b>20%</b> de l'effectif du club
détente	est	FRESNAY /SARTHE	(26)	soit	<b>10%</b>	des détente sarthois	et	<b>13%</b> de l'effectif du club
non joueurs	est	LE MANS SCM	(54)	soit	<b>8%</b>	des non joueurs sarthois	et	<b>19%</b> de l'effectif du club

### Le club ayant le plus de...

licenciés masculins	est	LE MANS SCM	(253)	soit	<b>5%</b>	des licenciés masculins sarthois	et	<b>90%</b> de l'effectif du club
seniors masculins	est	LE MANS C.S.S.G.	(51)	soit	<b>6%</b>	des seniors masculins sarthois	et	<b>20%</b> de l'effectif du club
U20 (juniors) masculins	est	ROUILLON E.G	(7)	soit	<b>9%</b>	des U20 (juniors) masculins sarthois	et	<b>4%</b> de l'effectif du club
U18 (cadets-juniors) masculins	est	LE MANS SCM	(20)	soit	<b>9%</b>	des U18 (cadets-juniors) masculins sa	et	<b>7%</b> de l'effectif du club
U17 (cadets) masculins	est	LE MANS SCM	(36)	soit	<b>9%</b>	des U17 (cadets) masculins sarthois	et	<b>13%</b> de l'effectif du club
U15 (minimes) masculins	est	LE MANS SCM	(42)	soit	<b>8%</b>	des U15 (minimes) masculins sarthois	et	<b>15%</b> de l'effectif du club
U13 (benjamins) masculins	est	LE MANS SCM	(34)	soit	<b>6%</b>	des U13 (benjamins) masculins sartho	et	<b>12%</b> de l'effectif du club
U11 (poussins) masculins	est	LA CHAPELLE ST AUBIN	(40)	soit	<b>7%</b>	des U11 (poussins) masculins sarthois	et	<b>14%</b> de l'effectif du club
U9 (mini poussins) masculins	est	LE MANS JALT	(29)	soit	<b>6%</b>	des U9 (mini poussins) masculins sart	et	<b>13%</b> de l'effectif du club
U7 (baby) masculins	est	LA FLECHE US	(29)	soit	<b>7%</b>	des U7 (baby) masculins sarthois	et	<b>12%</b> de l'effectif du club
détentes masculins	est	FRESNAY /SARTHE	(21)	soit	<b>11%</b>	des détente masculins sarthois	et	<b>11%</b> de l'effectif du club
non joueurs masculins	est	LE MANS SCM	(37)	soit	<b>9%</b>	des non joueurs masculins sarthois	et	<b>13%</b> de l'effectif du club

### Le club ayant le plus de...

licenciés féminins	est	COULAINES J.S.	(126)	soit	<b>6%</b>	des licenciés féminins sarthois	et	<b>43%</b> de l'effectif du club
seniors féminins	est	LE MANS SAINT PAVIN	(31)	soit	<b>10%</b>	des seniors féminins sarthois	et	<b>13%</b> de l'effectif du club
juniors féminins	est	SABLE BASKET	(4)	soit	<b>15%</b>	des juniors féminins sarthois	et	<b>1%</b> de l'effectif du club
U18 (cadets-juniors) féminins	est	COULAINES J.S.	(15)	soit	<b>14%</b>	des U18 (cadets-juniors) féminins sar	et	<b>5%</b> de l'effectif du club
U17 (cadets) féminins	est	COULAINES J.S.	(21)	soit	<b>11%</b>	des U17 (cadets) féminins sarthois	et	<b>7%</b> de l'effectif du club
U15 (minimes) féminins	est	COULAINES J.S.	(30)	soit	<b>10%</b>	des U15 (minimes) féminins sarthois	et	<b>10%</b> de l'effectif du club
U13 (benjamins) féminins	est	SABLE BASKET	(23)	soit	<b>7%</b>	des U13 (benjamins) féminins sarthoi	et	<b>8%</b> de l'effectif du club
U11 (poussins) féminins	est	SABLE BASKET	(24)	soit	<b>8%</b>	des U11 (poussins) féminins sarthois	et	<b>9%</b> de l'effectif du club
U9 (mini poussins) féminins	est	RUAUDIN JEUNESSES SPORTIVE	(12)	soit	<b>6%</b>	des U9 (mini poussins) féminins sarth	et	<b>6%</b> de l'effectif du club
U7 (baby) féminins	est	LA FLECHE US	(18)	soit	<b>12%</b>	des U7 (baby) féminins sarthois	et	<b>7%</b> de l'effectif du club
détentes féminins	est	LA FERTE BERNARD V.S.	(7)	soit	<b>11%</b>	des détente féminins sarthois	et	<b>4%</b> de l'effectif du club
non joueurs féminins	est	LE MANS SCM	(17)	soit	<b>7%</b>	des non joueurs féminins sarthois	et	<b>6%</b> de l'effectif du club



CLUB	ADULTES					JEUNES							MINI BASKET					Nb Lic Total
	SENIORS	DETENTE	DIRIGEANT	TOTAL	% Adultes	U20	U18	U17	U15	U13	TOTAL	% Jeunes	U11	U9	U7	TOTAL	% Mini Basket	
ALLONNES J.S.	12	-	16	28	27%	3	8	6	5	21	43	42%	18	13	-	31	30%	102
ARNAGE U.S.	37	-	6	43	34%	3	2	8	9	10	32	25%	16	14	21	51	40%	126
BEAUMONT A.S.	-	-	10	10	21%	-	-	-	2	12	14	29%	12	7	5	24	50%	48
CHATEAU DU LOIR C.O.C.	15	4	13	32	19%	1	6	19	12	28	66	39%	30	23	18	71	42%	169
COULAINES J.S.	41	-	33	74	25%	4	24	43	53	41	165	56%	34	18	3	55	19%	294
CERANS YVRE BASKET	13	10	9	32	23%	1	5	7	23	13	49	36%	28	15	14	57	41%	138
LA FERTE BERNARD V.S.	17	17	17	51	26%	2	12	15	31	24	84	42%	21	22	20	63	32%	198
LA FLECHE US	38	9	19	66	27%	2	8	23	24	28	85	35%	23	20	47	90	37%	241
GUECELARD B.B.C.	29	13	14	56	33%	1	4	8	22	12	47	28%	21	24	22	67	39%	170
JOUE L'ABBE MONTBIZOT	38	15	19	72	38%	2	4	22	22	17	67	35%	17	12	22	51	27%	190
MAMERS S.A.	12	-	2	14	27%	3	5	7	5	1	21	40%	10	1	6	17	33%	52
LE MANS SAINT PAVIN	65	9	18	92	38%	5	8	18	22	27	80	33%	24	25	19	68	28%	240
LE MANS S.L.B.	49	-	11	60	50%	1	2	11	11	16	41	34%	17	1	-	18	15%	119
LE MANS C.S.S.G.	77	6	18	101	40%	5	17	19	18	26	85	34%	24	21	21	66	26%	252
LE MANS GSOS	45	10	12	67	37%	3	15	14	15	23	70	39%	26	10	8	44	24%	181
LE MANS JALT	14	3	33	50	22%	2	18	26	35	23	104	47%	28	30	11	69	31%	223
LE MANS J.C.M.	27	11	10	48	21%	3	16	34	30	34	117	52%	34	15	10	59	26%	224
LE MANS SCM	38	-	54	92	33%	4	20	36	42	42	144	51%	23	19	4	46	16%	282
0	-	-	-	0	-	-	-	-	-	-	0	-	-	-	-	0	-	0
ROUILLON E.G	22	25	13	60	36%	7	2	8	19	15	51	30%	6	28	24	58	34%	169
ANILLE BRAYE BASKET	27	12	13	52	35%	2	14	10	15	24	65	44%	11	8	13	32	21%	149
SAINT MARS LA BRIERE US	50	-	5	55	59%	3	1	-	4	3	11	12%	1	12	15	28	30%	94
ST MARS D OUTILLE LES MOUETTES	37	9	10	56	29%	5	10	29	25	24	93	48%	17	14	14	45	23%	194
SILLE LE PHILIPPE B.C	9	8	14	31	31%	1	5	5	15	17	43	43%	11	12	4	27	27%	101
LE MANS A.S.MADELEINE	20	4	28	52	26%	3	3	15	14	31	66	33%	37	21	22	80	40%	198
CONLIE B.C.	30	-	10	40	29%	3	1	6	19	12	41	30%	22	17	16	55	40%	136
CD72 – HORS ASSOCIATION – SARTHE	-	-	10	10	100%	-	-	-	-	-	0	0%	-	-	-	0	0%	10
CHANGE BASKET CLUB	39	-	29	68	38%	2	11	17	23	27	80	45%	23	7	-	30	17%	178
RUAUDIN JEUNESSES SPORTIVE	43	6	20	69	32%	3	13	23	29	14	82	38%	13	35	19	67	31%	218
BASKET CANTONAL MALICORNAIS	9	-	2	11	19%	6	1	1	1	8	17	29%	10	10	11	31	53%	59
LA CHARTRE A.S.	-	4	13	17	27%	-	1	16	14	5	36	57%	6	4	-	10	16%	63
LAIGNE ST GERVAIS CO	12	-	8	20	37%	1	2	-	11	11	25	46%	7	1	1	9	17%	54
LE GRAND LUCE UNION SPORTIVE	7	4	11	22	18%	-	1	13	19	16	49	41%	18	11	19	48	40%	119
MANSIGNE BASKET CLUB	13	-	5	18	55%	-	-	-	-	-	0	0%	3	8	4	15	45%	33
SABLE BASKET	25	18	24	67	25%	5	8	22	43	49	127	47%	39	22	18	79	29%	273
LE MANS S.O.MAINE	14	-	18	32	33%	4	2	3	19	21	49	51%	11	3	2	16	16%	97
CHAMPAGNE ES	-	-	12	12	24%	-	1	-	4	10	15	30%	5	7	11	23	46%	50
MULSANNE BASKET 2000	27	1	10	38	30%	-	9	14	18	20	61	48%	18	8	3	29	23%	128
SAVIGNE L'EVEQUE B.C.	12	-	5	17	38%	-	-	-	-	6	6	13%	14	6	2	22	49%	45
TELOCHE BASKET CLUB	-	-	8	8	17%	-	4	2	6	7	13	28%	13	4	9	26	55%	47
#N/A	-	-	-	0	-	-	-	-	-	-	0	-	-	-	-	0	-	0
ETIVAL BASKET CLUB	15	-	12	27	18%	4	12	21	24	26	87	59%	18	16	-	34	23%	148
FRESNAY /SARTHE	17	26	14	57	29%	1	8	15	24	18	66	34%	25	18	30	73	37%	196
LA CHAPELLE ST AUBIN	28	15	12	55	19%	4	15	37	31	35	122	42%	49	34	31	114	39%	291
ECOMMOY K.B.C.	9	-	8	17	32%	2	6	-	-	11	19	36%	7	4	6	17	32%	53
MAROLLAIS S.C.	11	-	4	15	32%	1	-	2	6	8	17	36%	9	5	1	15	32%	47
0	-	-	-	0	-	-	-	-	-	-	0	-	-	-	-	0	-	0
BASKET CLUB ROEZEEN	23	7	11	41	22%	3	7	9	25	25	69	37%	27	23	25	75	41%	185
BOULOIRE US	-	1	20	21	21%	-	-	4	18	11	33	33%	11	16	18	45	45%	99
NEUVILLE BASKET ASSOCIATION	17	9	8	34	27%	1	11	5	15	18	50	40%	11	19	10	40	32%	124
LOUE-BRULON	10	-	4	14	30%	2	3	6	6	8	25	53%	3	5	-	8	17%	47
LE MANS BASKET CORPO 72	13	-	-	13	100%	-	-	-	-	-	0	0%	-	-	-	0	0%	13
ASCE MMA	19	-	-	19	100%	-	-	-	-	-	0	0%	-	-	-	0	0%	19
SETRAM U.S.	12	-	-	12	100%	-	-	-	-	-	0	0%	-	-	-	0	0%	12
-	-	-	-	0	-	-	-	-	-	-	0	-	-	-	-	0	-	0
-	-	-	-	0	-	-	-	-	-	-	0	-	-	-	-	0	-	0
-	-	-	-	0	-	-	-	-	-	-	0	-	-	-	-	0	-	0
-	-	-	-	0	-	-	-	-	-	-	0	-	-	-	-	0	-	0
-	-	-	-	0	-	-	-	-	-	-	0	-	-	-	-	0	-	0
<b>TOTAL SARTHE</b>	<b>1137</b>	<b>256</b>	<b>675</b>	<b>2068</b>	<b>35%</b>	<b>108</b>	<b>325</b>	<b>599</b>	<b>822</b>	<b>878</b>	<b>2732</b>	<b>37%</b>	<b>851</b>	<b>668</b>	<b>579</b>	<b>2098</b>	<b>31%</b>	<b>6898</b>



Rang	CLUB	MASCULIN	FEMININ	TOTAL	%	
					Masculin	Féminin
1	COULAINES J.S.	168	126	294	57,14%	42,86%
2	LA CHAPELLE ST AUBIN	223	68	291	76,63%	23,37%
3	LE MANS SCM	253	29	282	89,72%	10,28%
4	SABLE BASKET	157	116	273	57,51%	42,49%
5	LE MANS C.S.S.G.	189	63	252	75,00%	25,00%
6	LA FLECHE US	157	84	241	65,15%	34,85%
7	LE MANS SAINT PAVIN	160	80	240	66,67%	33,33%
8	LE MANS J.C.M.	148	76	224	66,07%	33,93%
9	LE MANS JALT	215	8	223	96,41%	3,59%
10	RUAUDIN JEUNESSES SPORTIVE	138	80	218	63,30%	36,70%
11	LA FERTE BERNARD V.S.	135	63	198	68,18%	31,82%
12	LE MANS A.S.MADELEINE	142	56	198	71,72%	28,28%
13	FRESNAY /SARTHE	118	78	196	60,20%	39,80%
14	ST MARS D OUTILLE LES MOUETTES	125	69	194	64,43%	35,57%
15	JOUE L'ABBE MONTBIZOT	111	79	190	58,42%	41,58%
16	BASKET CLUB MONZEEN	130	55	185	70,27%	29,73%
17	LE MANS GSOS	135	46	181	74,59%	25,41%
18	CHANGE BASKET CLUB	134	44	178	75,28%	24,72%
19	GUECELARD B.B.C.	85	85	170	50,00%	50,00%
20	CHATEAU DU LOIR C.O.C.	110	59	169	65,09%	34,91%
21	ROUILLON E.G	111	58	169	65,68%	34,32%
22	ANILLE BRAYE BASKET	99	50	149	66,44%	33,56%
23	ETIVAL BASKET CLUB	100	48	148	67,57%	32,43%
24	CERANS YVRE BASKET	93	45	138	67,39%	32,61%
25	CONLIE B.C.	99	37	136	72,79%	27,21%
26	MULSANNE BASKET 2000	93	35	128	72,66%	27,34%
27	ARNAGE U.S.	95	31	126	75,40%	24,60%
28	NEUVILLE BASKET ASSOCIATION	80	44	124	64,52%	35,48%
29	LE MANS S.L.B.	118	1	119	99,16%	0,84%
30	LE GRAND LUCE UNION SPORTIVE	72	47	119	60,50%	39,50%
31	ALLONNES J.S.	72	30	102	70,59%	29,41%
32	SILLE LE PHILIPPE B.C	44	57	101	43,56%	56,44%
33	BOULOIRE US	62	37	99	62,63%	37,37%
34	LE MANS S.O.MAINE	11	86	97	11,34%	88,66%
35	SAINTE MARIE LA BRIERE US	58	36	94	61,70%	38,30%
36	LA CHARTRE A.S.	37	26	63	58,73%	41,27%
37	BASKET CANTONAL MALICORNAIS	39	20	59	66,10%	33,90%
38	BEAUMONT A.S.	42	14	56	75,00%	25,00%
39	LAIGNE ST GERVAIS CO	38	16	54	70,37%	29,63%
40	ECOMMOY K.B.C.	34	19	53	64,15%	35,85%
41	MAMERS S.A.	49	3	52	94,23%	5,77%
42	CHAMPAGNE ES	36	14	50	72,00%	28,00%
43	TELOCHE BASKET CLUB	23	24	47	48,94%	51,06%
44	MAROLLAIS S.C.	38	9	47	80,85%	19,15%
45	LOUE-BRULON	35	12	47	74,47%	25,53%
46	SAVIGNE L'EVEQUE B.C.	33	12	45	73,33%	26,67%
47	MANSIGNE BASKET CLUB	23	10	33	69,70%	30,30%
48	ASCE MMA	17	2	19	89,47%	10,53%
49	LE MANS BASKET CORPO 72	13	0	13	100,00%	0,00%
50	SETRAM U.S.	12	0	12	100,00%	0,00%
51	CD72 – HORS ASSOCIATION – SARTHE	9	1	10	90,00%	10,00%
52	#N/A	0	0	0	-	-
53						
54						
55						
56						
57						
58						
<b>Total</b>		<b>4718</b>	<b>2188</b>	<b>6906</b>	<b>68,32%</b>	<b>31,68%</b>





## ETAT COMPARATIF sur 2 saisons des licenciés Sarthois

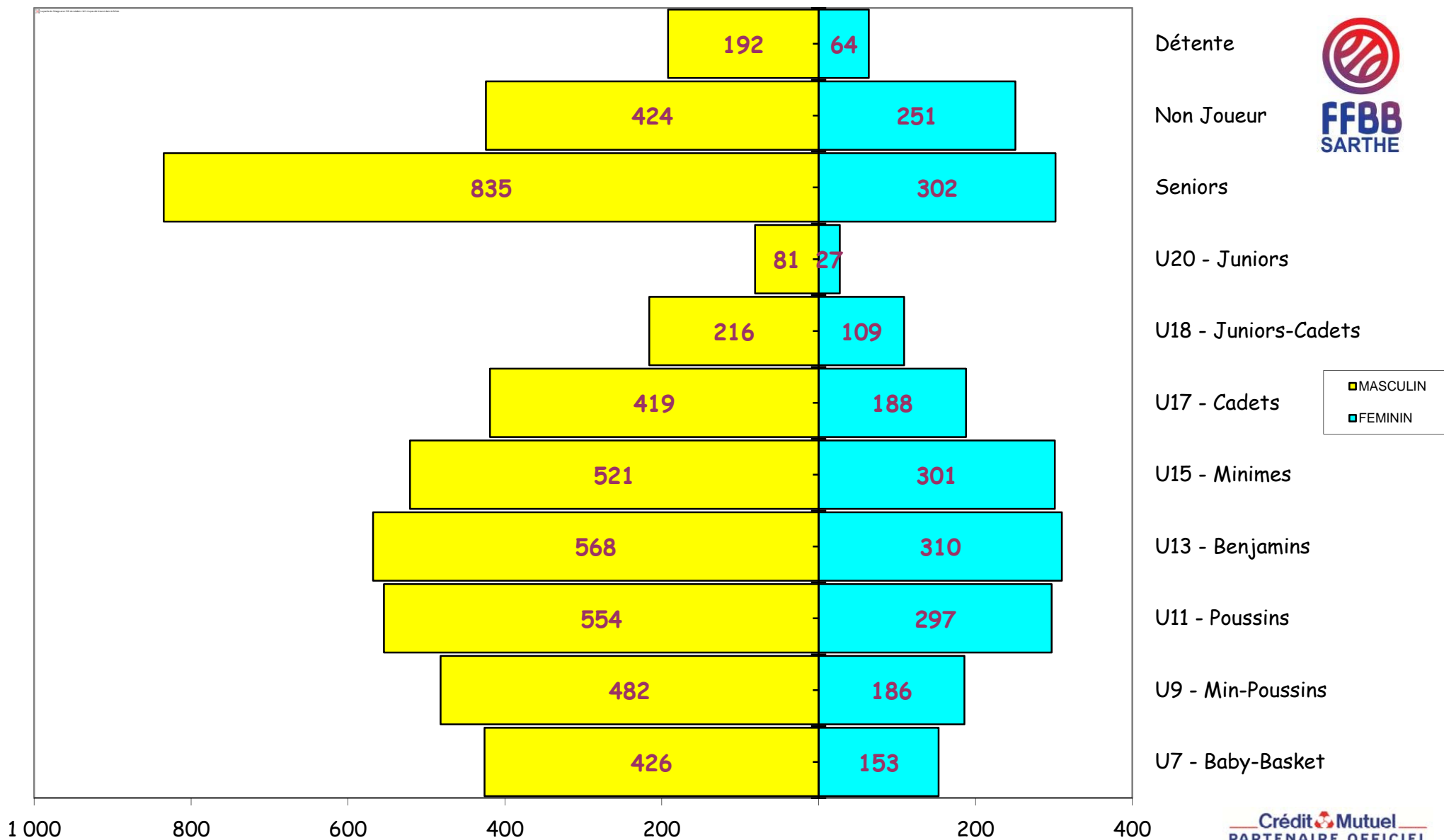
	SAISON				COMPARAISON	
	2016 / 2017 (chiffres en fin de saison)		2017 / 2018 (chiffres au 01/12/2017)		Ecart	%
<b>CLUBS</b>	52		<b>51</b>		-1	-1,96%
<b>Masculin</b>	5 075	67,39%	4 718	68,32%	-357	-7,57%
<b>Féminin</b>	2 456	32,61%	2 188	31,68%	-268	-12,25%
<b>TOTAL</b>	<b>7 531</b>		<b>6 906</b>		<b>-625</b>	<b>-9,05%</b>

CATEGORIES	MASCULINS			FEMININS		
	Saison 16/17	Saison 17/18	écart	Saison 16/17	Saison 16/17	écart
<b>SENIORS</b>	895	<b>835</b>	<b>-60</b>	341	<b>302</b>	<b>-39</b>
<b>U20</b>	61	<b>81</b>	<b>20</b>	30	<b>27</b>	<b>-3</b>
<b>U18</b>	228	<b>216</b>	<b>-12</b>	112	<b>109</b>	<b>-3</b>
<b>U17</b>	402	<b>419</b>	<b>17</b>	212	<b>188</b>	<b>-24</b>
<b>U15</b>	553	<b>521</b>	<b>-32</b>	279	<b>301</b>	<b>22</b>
<b>U13</b>	609	<b>568</b>	<b>-41</b>	352	<b>310</b>	<b>-42</b>
<b>U11</b>	606	<b>554</b>	<b>-52</b>	366	<b>297</b>	<b>-69</b>
<b>U9</b>	543	<b>482</b>	<b>-61</b>	231	<b>186</b>	<b>-45</b>
<b>U7</b>	478	<b>426</b>	<b>-52</b>	157	<b>153</b>	<b>-4</b>
<b>DETENTE</b>	216	<b>192</b>	<b>-24</b>	99	<b>64</b>	<b>-35</b>
<b>NON-JOUEURS</b>	484	<b>424</b>	<b>-60</b>	277	<b>251</b>	<b>-26</b>
<b>TOTAL</b>	5 075	<b>4 718</b>	<b>-357</b>	2 456	<b>2 188</b>	<b>-268</b>

Moyenne de licenciés par clubs

**135,41**

Représentation par catégorie et sexe - Saison 2017-2018



FFBB  
SARTHE

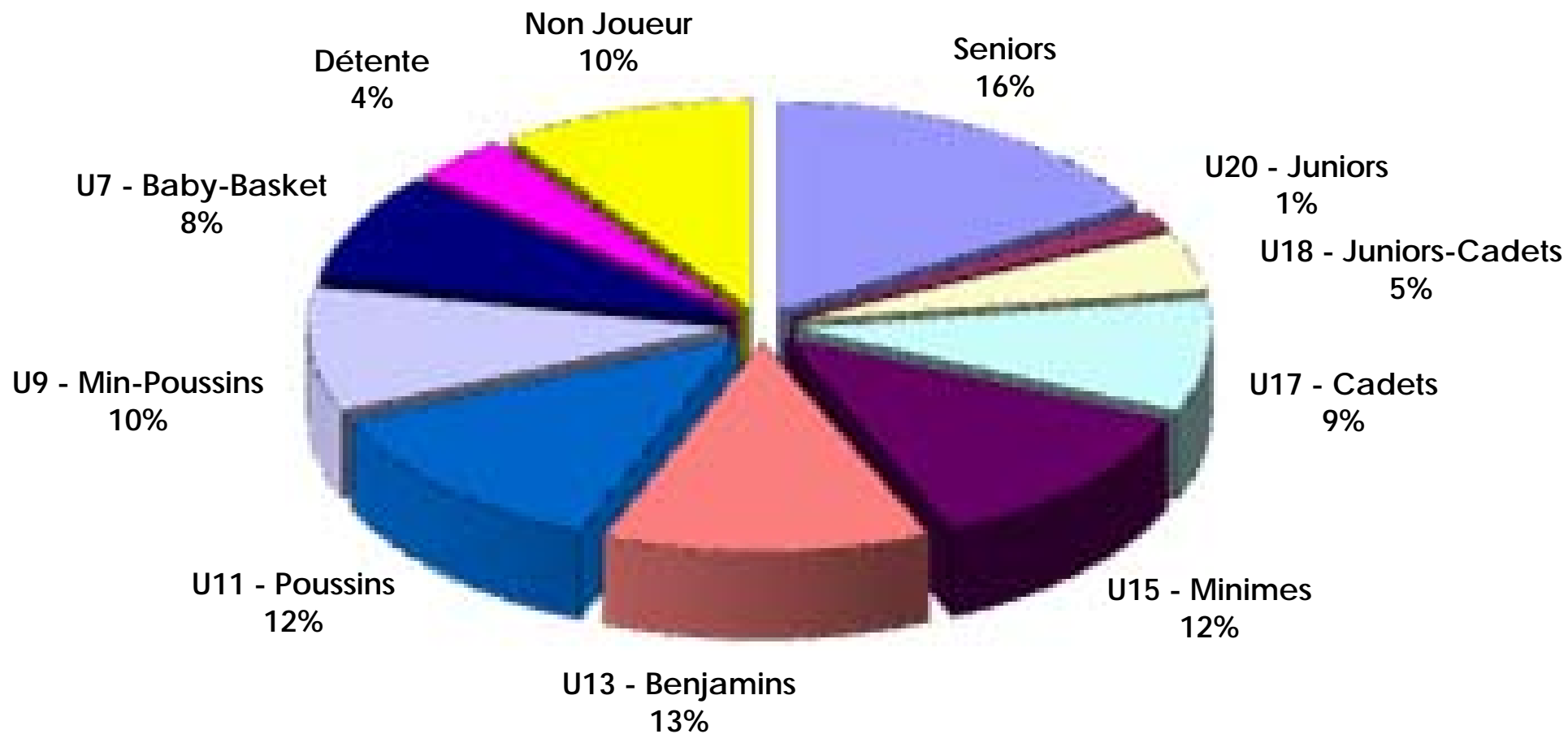
■ MASCULIN  
■ FEMININ

## Graphe par catégorie et sexe





# Représentation par catégories Saison 2017-2018





# Représentation par type - saison 2017 - 2018

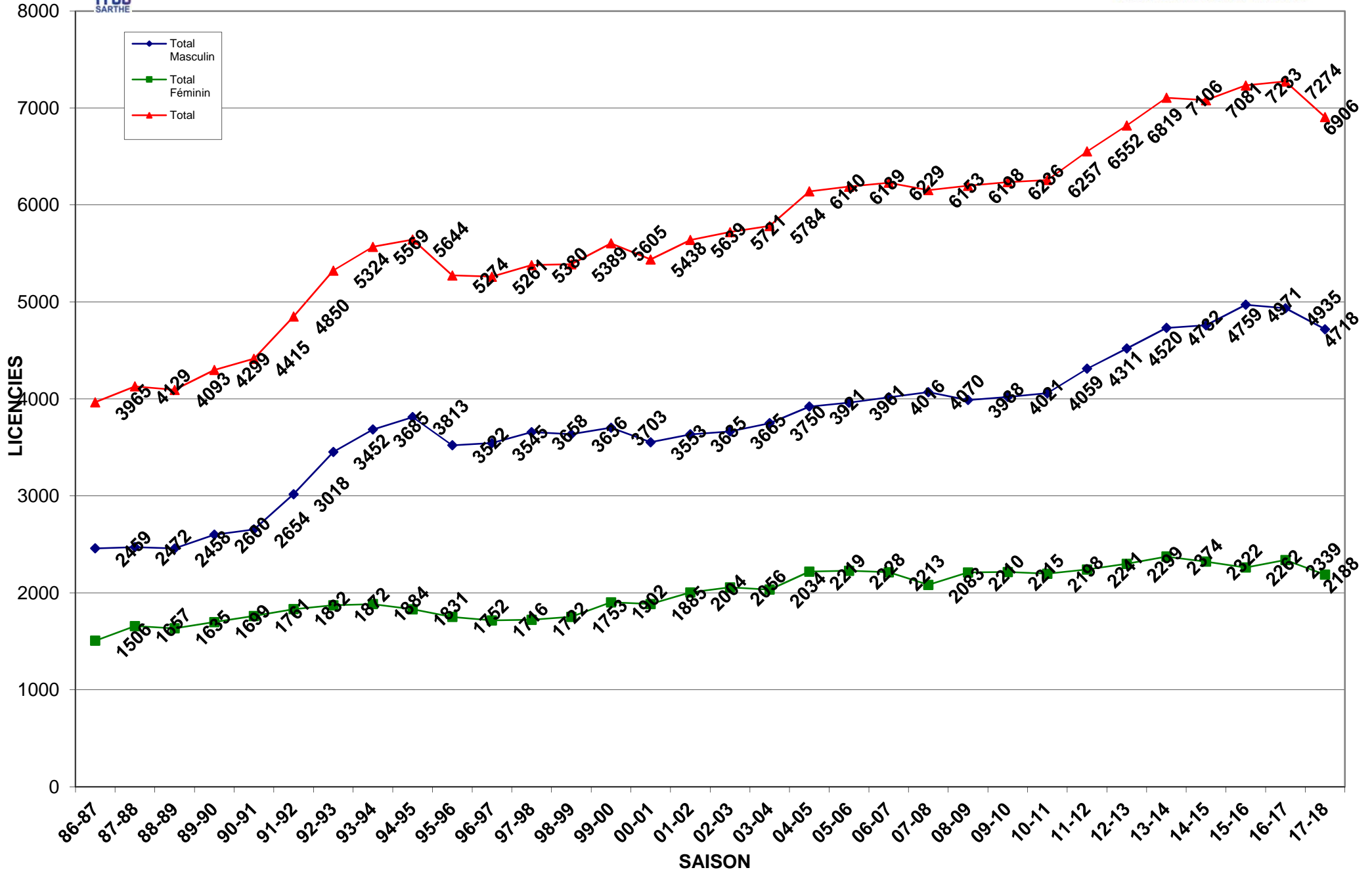
RENOUV./MUTATION  
81%



CREATION  
19%



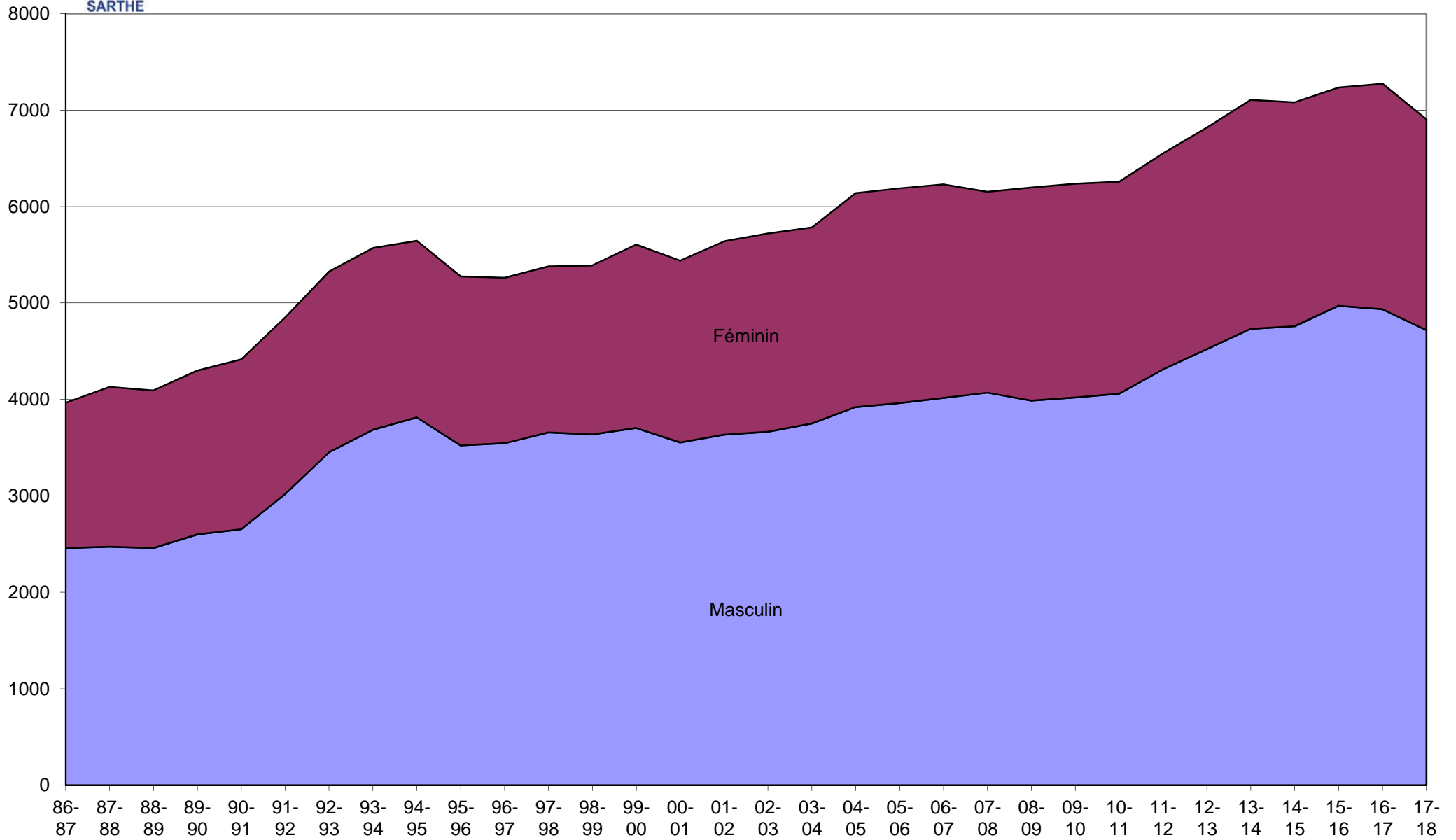
Evolution des licenciés depuis les 31 dernières saisons







### Evolution par sexe sur les 32 dernières saisons





Crédit Mutuel  
PARTENAIRE OFFICIEL

Saison	Total Masculin	Total Féminin	Total	% Augmentation	Différence
31-32	0	0	52	100,00%	52
32-33	0	0	83	37,35%	31
33-34	0	0	0	0,00%	-83
34-35	0	0	0	0,00%	0
35-36	0	0	0	0,00%	0
36-37	0	0	0	0,00%	0
37-38	0	0	0	0,00%	0
38-39	0	0	0	0,00%	0
39-40	0	0	0	0,00%	0
40-41	0	0	0	0,00%	0
41-42	0	0	0	0,00%	0
42-43	0	0	0	0,00%	0
43-44	0	0	0	0,00%	0
44-45	0	0	0	0,00%	0
45-46	0	0	0	0,00%	0
46-47	0	0	0	0,00%	0
47-48	0	0	52	100,00%	52
48-49	0	0	0	0,00%	-52
49-50	0	0	931	100,00%	931
50-51	0	0	935	0,43%	4
51-52	0	0	911	-2,63%	-24
52-53	0	0	792	-15,03%	-119
53-54	0	0	0	0,00%	-792
54-55	0	0	0	0,00%	0
55-56	0	0	0	0,00%	0
56-57	0	0	0	0,00%	0
57-58	0	0	0	0,00%	0
58-59	0	0	996	100,00%	996
59-60	0	0	0	0,00%	-996
60-61	0	0	0	0,00%	0
61-62	0	0	1258	100,00%	1258
62-63	0	0	1249	-0,72%	-9
63-64	0	0	0	0,00%	-1249
64-65	0	0	0	0,00%	0
65-66	0	0	1309	100,00%	1309
66-67	0	0	1355	3,39%	46
67-68	0	0	1759	22,97%	404
68-69	0	0	2104	16,40%	345
69-70	0	0	2032	-3,54%	-72
70-71	0	0	2120	4,15%	88
71-72	0	0	2535	16,37%	415
72-73	0	0	2542	0,28%	7
73-74	0	0	2731	6,92%	189
74-75	0	0	2973	8,14%	242
75-76	0	0	3061	2,87%	88
76-77	0	0	2880	-6,28%	-181
77-78	0	0	3208	10,22%	328
78-79	0	0	3471	7,58%	263
79-80	0	0	3770	7,93%	299
80-81	0	0	3977	5,20%	207



Crédit Mutuel  
PARTENAIRE OFFICIEL

Saison	Total Masculin	Total Féminin	Total	% Augmentation	Différence
81-82	0	0	3987	0,25%	10
82-83	0	0	3883	-2,68%	-104
83-84	2349	1709	4058	4,31%	175
84-85	2586	1749	4335	6,39%	277
85-86	2714	1778	4492	3,50%	157
86-87	2459	1506	3965	-13,29%	-527
87-88	2472	1657	4129	3,97%	164
88-89	2458	1635	4093	-0,88%	-36
89-90	2600	1699	4299	4,79%	206
90-91	2654	1761	4415	2,63%	116
91-92	3018	1832	4850	8,97%	435
92-93	3452	1872	5324	8,90%	474
93-94	3685	1884	5569	4,40%	245
94-95	3813	1831	5644	1,33%	75
95-96	3522	1752	5274	-7,02%	-370
96-97	3545	1716	5261	-0,25%	-13
97-98	3658	1722	5380	2,21%	119
98-99	3636	1753	5389	0,17%	9
99-00	3703	1902	5605	3,85%	216
00-01	3553	1885	5438	-3,07%	-167
01-02	3635	2004	5639	3,56%	201
02-03	3665	2056	5721	1,43%	82
03-04	3750	2034	5784	1,09%	63
04-05	3921	2219	6140	5,80%	356
05-06	3961	2228	6189	0,79%	49
06-07	4016	2213	6229	0,64%	40
07-08	4070	2083	6153	-1,24%	-76
08-09	3988	2210	6198	0,73%	45
09-10	4021	2215	6236	0,61%	38
10-11	4059	2198	6257	0,34%	21
11-12	4311	2241	6552	4,50%	295
12-13	4520	2299	6819	3,92%	267
13-14	4732	2374	7106	4,04%	287
14-15	4759	2322	7081	-0,35%	-25
15-16	4971	2262	7233	2,10%	152



## COMPARATIF SUR 8 SAISONS

	MASCULINS								FEMININS							
	Saison 10/11	Saison 11/12	Saison 12/13	Saison 13/14	Saison 14/15	Saison 15/16	Saison 16/17	Saison 17/18	Saison 10/11	Saison 11/12	Saison 12/13	Saison 13/14	Saison 14/15	Saison 15/16	Saison 16/17	Saison 17/18
<b>SENIORS</b>	744	780	800	775	932	969	895	<b>835</b>	349	353	364	357	346	329	341	<b>302</b>
<b>U20 - JUNIORS</b>	163	177	80	97	84	78	61	<b>81</b>	92	72	25	29	51	48	30	<b>27</b>
<b>U18 - CADETS JUNIORS</b>	114	142	249	236	219	219	228	<b>216</b>	55	73	145	143	132	103	112	<b>109</b>
<b>U17 - CADETS</b>	343	321	324	328	355	366	402	<b>419</b>	223	255	220	178	202	194	212	<b>188</b>
<b>U15 - MINIMES</b>	341	381	417	453	496	524	553	<b>521</b>	298	253	244	294	253	250	279	<b>301</b>
<b>U13 - BENJAMINS</b>	412	411	472	520	539	516	609	<b>568</b>	266	289	288	276	304	335	352	<b>310</b>
<b>U11 - POUSSINS</b>	473	523	518	552	557	633	606	<b>554</b>	290	278	310	346	304	330	366	<b>297</b>
<b>U9 - MINI-POUSSINS</b>	450	458	504	516	499	575	543	<b>482</b>	189	221	214	207	233	227	231	<b>186</b>
<b>U7 - BABY</b>	403	441	429	485	442	469	478	<b>426</b>	155	149	163	167	141	139	157	<b>153</b>
<b>DETENTE</b>	275	335	302	357	232	213	216	<b>192</b>	88	100	98	134	120	83	99	<b>64</b>
<b>NON-JOUEURS</b>	341	342	425	413	404	410	484	<b>424</b>	193	198	228	243	236	224	277	<b>251</b>
<b>TOTAL</b>	<b>4 059</b>	4 311	4 520	4 732	4 759	4 972	5 075	<b>4 718</b>	<b>2 198</b>	<b>2 241</b>	2 299	2 374	2 322	2 262	2 456	<b>2 188</b>
<b>Ecart</b>		<b>252</b>	<b>209</b>	<b>212</b>	<b>27</b>	<b>213</b>	<b>103</b>	<b>-357</b>		<b>43</b>	<b>58</b>	<b>75</b>	<b>-52</b>	<b>-60</b>	<b>194</b>	<b>-268</b>