

TABLEAU DE BORD DES LICENCIÉS

COMITÉ DE LA SARTHE

A la date du : **01/11/2017**

	Saison en cours		Saison précédente *	
	2017-2018	%	2016-2017	%
MASCULINS	4 505	68,31%	4 935	67,84%
FEMINIENS	2 090	31,69%	2 339	32,16%
TOTAL	6 595		7 274	
Seniors	1 097	16,63%	1 223	16,81%
U20 - Juniors	107	1,62%	81	1,11%
U18 - Juniors-Cadets	316	4,79%	321	4,41%
U17 - Cadets	594	9,01%	595	8,18%
U15 - Minimes	809	12,27%	806	11,08%
U13 - Benjamins	864	13,10%	936	12,87%
U11 - Poussins	830	12,59%	955	13,13%
U9 - Min-Poussins	616	9,34%	760	10,45%
U7 - Baby-Basket	494	7,49%	628	8,63%
Détente	215	3,26%	299	4,11%
Non Joueur	653	9,90%	670	9,21%

Moyenne de licenciés par clubs	122,13
Nombres de clubs pris en compte	51

* les chiffres de 2016-2017 sont bien sur ceux de fin de saison

Édité par la Commission Qualifications
Marcel GUIBERT

COMPARATIF SUR DEUX SAISON A LA MEME DATE				
Saison 2016-2017 au	31/10/2016	écart	Saison 2017-2018 au	01/11/2017
HOMMES	4 511	67,79%	- 6	4 505 68,31%
FEMMES	2 143	32,21%	- 53	2 090 31,69%
TOTAL	6 654			6 595
Différence		- 59		-0,89%

ECART **- 679**

Catégorie	MASCULIN				FEMININ				Catégorie
	17-18	%	16-17	Ecart	17-18	%	16-17	Ecart	
Seniors	808	17,94%	887	- 79	289	13,83%	336	- 47	Seniors
U20 - Juniors	81	1,80%	55	+ 26	26	1,24%	26	+ 0	U20 - Juniors
U18 - Juniors-Cadets	210	4,66%	216	- 6	106	5,07%	105	+ 1	U18 - Juniors-Cadets
U17 - Cadets	410	9,10%	391	+ 19	184	8,80%	204	- 20	U17 - Cadets
U15 - Minimes	512	11,37%	539	- 27	297	14,21%	267	+ 30	U15 - Minimes
U13 - Benjamins	563	12,50%	597	- 34	301	14,40%	339	- 38	U13 - Benjamins
U11 - Poussins	544	12,08%	597	- 53	286	13,68%	358	- 72	U11 - Poussins
U9 - Min-Poussins	444	9,86%	536	- 92	172	8,23%	224	- 52	U9 - Min-Poussins
U7 - Baby-Basket	357	7,92%	474	- 117	137	6,50%	154	- 17	U7 - Baby-Basket
Détente	169	3,75%	208	- 39	46	2,20%	91	- 45	Détente
Non Joueur	407	9,03%	435	- 28	246	11,77%	235	+ 11	Non Joueur
TOTAL	4 505	68,31%	4 935	- 430	2 090	31,69%	2 339	- 249	TOTAL

2017-2018		
CREATION	1 121	17,00%
RENOUVELLEMENT/MUTATION	5 474	83,00%

	Données non disponibles sur le site FFBB			
	Masculin	%	Féminin	%
FFBB	236 216	64,31%	131 079	35,69%
Ligue	31 354	55,10%	25 549	44,90%
Sarthe	4 505	68,31%	2 090	31,69%

La Ligue Pays de Loire représente 15,49% de la FFBB
La Sarthe représente 11,59% de la Ligue Pays de Loire
La Sarthe représente 1,80% de la FFBB

Top 10 des licenciés par clubs

Rang	CLUB	MASCULIN	FEMININ	TOTAL	% Masculin	% Féminin
1	COULAINES J.S.	165	125	290	56,90%	43,10%
2	LA CHAPELLE ST AUBIN	222	65	287	77,35%	22,65%
3	LE MANS SCM	247	24	271	91,14%	8,86%
4	SABLE BASKET	153	111	264	57,95%	42,05%
5	LE MANS C.S.S.G.	181	60	241	75,10%	24,90%
6	LE MANS SAINT PAVIN	152	80	232	65,52%	34,48%
7	LA FLECHE US	150	77	227	66,08%	33,92%
8	LE MANS JALT	210	6	216	97,22%	2,78%
9	LE MANS J.C.M.	138	67	205	67,32%	32,68%
9	RUAUDIN JEUNESSES SPORTIVE	128	77	205	62,44%	37,56%



CD 72

Date d'édition 01/11/2027



Table with columns for CLUB, SEMAINES, U16, U18, U17, U15, U14, U13, U12, U11, U10, U9, U7, DETACHES, NON JOUEURS, TOTAL, and summary statistics (Différence, % Mieux, % Pire, etc.). Rows list various basketball clubs like ALLONNES J.S., ARNAGE U.S., BEAUMONT A.S., etc.

Top 10 des Clubs Sarthois

Top 10 des licenciés par clubs

Place	CLUB	MASCULIN	FEMININ	TOTAL	% Masculin	% Féminin
1	COULAINES J.S.	165	125	290	56,90%	43,10%
2	LA CHAPELLE ST AUBIN	222	65	287	77,35%	22,65%
3	LE MANS SCM	247	24	271	91,14%	8,86%
4	SABLE BASKET	153	111	264	57,95%	42,05%
5	LE MANS C.S.S.G.	181	60	241	75,10%	24,90%
6	LE MANS SAINT PAVIN	152	80	232	65,52%	34,48%
7	LA FLECHE US	150	77	227	66,08%	33,92%
8	LE MANS JALT	210	6	216	97,22%	2,78%
9	LE MANS J.C.M.	138	67	205	67,32%	32,68%
10	RUAUDIN JEUNESSES SPORTIVE	128	77	205	62,44%	37,56%

Top 10 Clubs - Licence Senior

Place	CLUB	MASCULIN	FEMININ	TOTAL	% Masculin	% Féminin
1	LE MANS C.S.S.G.	47	23	70	67,14%	32,86%
2	LE MANS SAINT PAVIN	32	31	63	50,79%	49,21%
3	SAINT MARS LA BRIERE US	27	21	48	56,25%	43,75%
4	LE MANS S.L.B.	46	0	46	100,00%	0,00%
5	LE MANS GSOS	33	10	43	76,74%	23,26%
6	RUAUDIN JEUNESSES SPORTIVE	18	24	42	42,86%	57,14%
7	COULAINES J.S.	27	14	41	65,85%	34,15%
8	JOUE L'ABBE MONTBIZOT	19	19	38	50,00%	50,00%
9	CHANGE BASKET CLUB	38	0	38	100,00%	0,00%
10	ARNAGE U.S.	28	9	37	75,68%	24,32%

Top 10 Clubs - Licence U20 (Junior)

Place	CLUB	MASCULIN	FEMININ	TOTAL	% Masculin	% Féminin
1	ROUILLON E.G	7	0	7	100,00%	0,00%
2	BASKET CANTONAL MALICORNAIS	4	2	6	66,67%	33,33%
3	LE MANS SAINT PAVIN	3	2	5	60,00%	40,00%
4	LE MANS C.S.S.G.	5	0	5	100,00%	0,00%
5	ST MARS D OUTILLE LES MOUETTES	4	1	5	80,00%	20,00%
6	SABLE BASKET	1	4	5	20,00%	80,00%
7	COULAINES J.S.	4	0	4	100,00%	0,00%
8	LE MANS SCM	4	0	4	100,00%	0,00%
9	LE MANS S.O.MAINE	0	4	4	0,00%	100,00%
10	ETIVAL BASKET CLUB	3	1	4	75,00%	25,00%

Top 10 Clubs - Licence U18 (Junior/Cadet)

Place	CLUB	MASCULIN	FEMININ	TOTAL	% Masculin	% Féminin
1	COULAINES J.S.	9	14	23	39,13%	60,87%
2	LE MANS SCM	20	0	20	100,00%	0,00%
3	LE MANS JALT	18	0	18	100,00%	0,00%
4	LE MANS C.S.S.G.	16	0	16	100,00%	0,00%
5	LE MANS GSOS	10	5	15	66,67%	33,33%
6	LA CHAPELLE ST AUBIN	11	4	15	73,33%	26,67%
7	LE MANS J.C.M.	5	9	14	35,71%	64,29%
8	ANILLE BRAYE BASKET	11	3	14	78,57%	21,43%
9	RUAUDIN JEUNESSES SPORTIVE	6	6	12	50,00%	50,00%
10	ETIVAL BASKET CLUB	8	4	12	66,67%	33,33%

Top 10 Clubs - Licence U17 (Cadet)

Place	CLUB	MASCULIN	FEMININ	TOTAL	% Masculin	% Féminin
1	COULAINES J.S.	22	21	43	51,16%	48,84%
2	LA CHAPELLE ST AUBIN	30	7	37	81,08%	18,92%
3	LE MANS SCM	35	0	35	100,00%	0,00%
4	LE MANS J.C.M.	19	12	31	61,29%	38,71%
5	ST MARS D OUTILLE LES MOUETTES	17	12	29	58,62%	41,38%
6	LE MANS JALT	25	0	25	100,00%	0,00%
7	RUAUDIN JEUNESSES SPORTIVE	11	12	23	47,83%	52,17%
8	LA FLECHE US	12	10	22	54,55%	45,45%
9	JOUE L'ABBE MONTBIZOT	13	9	22	59,09%	40,91%
10	ETIVAL BASKET CLUB	14	7	21	66,67%	33,33%

Top 10 Clubs - Licence U15 (Minime)

Place	CLUB	MASCULIN	FEMININ	TOTAL	% Masculin	% Féminin
1	COULAINES J.S.	22	30	52	42,31%	57,69%
2	SABLE BASKET	22	21	43	51,16%	48,84%
3	LE MANS SCM	42	0	42	100,00%	0,00%
4	LE MANS JALT	35	0	35	100,00%	0,00%
5	LA CHAPELLE ST AUBIN	22	9	31	70,97%	29,03%
6	LA FERTE BERNARD V.S.	17	13	30	56,67%	43,33%
7	LE MANS J.C.M.	26	4	30	86,67%	13,33%
8	RUAUDIN JEUNESSES SPORTIVE	18	11	29	62,07%	37,93%
9	ST MARS D OUTILLE LES MOUETTES	13	12	25	52,00%	48,00%
10	BASKET CLUB ROEZEEN	14	11	25	56,00%	44,00%

Top 10 Clubs - Licence U13 (Benjamin)

Place	CLUB	MASCULIN	FEMININ	TOTAL	% Masculin	% Féminin
1	SABLE BASKET	26	22	48	54,17%	45,83%
2	LE MANS SCM	34	8	42	80,95%	19,05%
3	COULAINES J.S.	20	21	41	48,78%	51,22%
4	LA CHAPELLE ST AUBIN	25	10	35	71,43%	28,57%
5	LE MANS J.C.M.	23	9	32	71,88%	28,13%
6	LE MANS A.S.MADELEINE	24	7	31	77,42%	22,58%
7	LA FLECHE US	21	7	28	75,00%	25,00%
8	CHATEAU DU LOIR C.O.C.	20	7	27	74,07%	25,93%
9	LE MANS SAINT PAVIN	17	10	27	62,96%	37,04%
10	CHANGE BASKET CLUB	19	8	27	70,37%	29,63%

Top 10 Clubs - Licence U11 (Poussin)

Place	CLUB	MASCULIN	FEMININ	TOTAL	% Masculin	% Féminin
1	LA CHAPELLE ST AUBIN	40	8	48	83,33%	16,67%
2	SABLE BASKET	15	24	39	38,46%	61,54%
3	LE MANS A.S.MADELEINE	21	15	36	58,33%	41,67%
4	COULAINES J.S.	22	12	34	64,71%	35,29%
5	LE MANS J.C.M.	21	10	31	67,74%	32,26%
6	CHATEAU DU LOIR C.O.C.	20	10	30	66,67%	33,33%
7	CERANS YVRE BASKET	14	14	28	50,00%	50,00%
8	LE MANS JALT	27	0	27	100,00%	0,00%
9	BASKET CLUB ROEZEEN	20	7	27	74,07%	25,93%
10	LE MANS SAINT PAVIN	15	9	24	62,50%	37,50%

Top 10 Clubs - Licence U9 (Mini Poussin)

Place	CLUB	MASCULIN	FEMININ	TOTAL	% Masculin	% Féminin
1	LA CHAPELLE ST AUBIN	24	8	32	75,00%	25,00%
2	RUAUDIN JEUNESSES SPORTIVE	19	10	29	65,52%	34,48%
3	ROUILLON E.G	18	9	27	66,67%	33,33%
4	LE MANS JALT	26	0	26	100,00%	0,00%
5	LE MANS SAINT PAVIN	19	6	25	76,00%	24,00%
6	GUECELARD B.B.C.	13	10	23	56,52%	43,48%
7	BASKET CLUB ROEZEEN	13	10	23	56,52%	43,48%
8	SABLE BASKET	10	12	22	45,45%	54,55%
9	LA FERTE BERNARD V.S.	15	6	21	71,43%	28,57%
10	CHATEAU DU LOIR C.O.C.	12	8	20	60,00%	40,00%

Top 10 Clubs - Licence U7 (Baby Basket)

Place	CLUB	MASCULIN	FEMININ	TOTAL	% Masculin	% Féminin
1	LA FLECHE US	26	17	43	60,47%	39,53%
2	LA CHAPELLE ST AUBIN	23	7	30	76,67%	23,33%
3	FRESNAY /SARTHE	18	10	28	64,29%	35,71%
4	BASKET CLUB ROEZEEN	22	3	25	88,00%	12,00%
5	ROUILLON E.G	15	7	22	68,18%	31,82%
6	LE MANS C.S.S.G.	13	6	19	68,42%	31,58%
7	BOULOIRE US	13	5	18	72,22%	27,78%
8	LA FERTE BERNARD V.S.	13	4	17	76,47%	23,53%
9	LE MANS SAINT PAVIN	15	2	17	88,24%	11,76%
10	LE MANS A.S.MADELEINE	8	9	17	47,06%	52,94%

Top 10 Clubs - Licence Déténté

Place	CLUB	MASCULIN	FEMININ	TOTAL	% Masculin	% Féminin
1	ROUILLON E.G	18	6	24	75,00%	25,00%
2	FRESNAY /SARTHE	15	4	19	78,95%	21,05%
3	LA FERTE BERNARD V.S.	9	6	15	60,00%	40,00%
4	SABLE BASKET	11	4	15	73,33%	26,67%
5	LA CHAPELLE ST AUBIN	15	0	15	100,00%	0,00%
6	JOUE L'ABBE MONTBIZOT	14	0	14	100,00%	0,00%
7	CERANS YVRE BASKET	6	4	10	60,00%	40,00%
8	GUECELARD B.B.C.	8	2	10	80,00%	20,00%
9	ANILLE BRAYE BASKET	7	3	10	70,00%	30,00%
10	LE MANS SAINT PAVIN	6	3	9	66,67%	33,33%

Top 10 Clubs - Licence Non Joueur

Place	CLUB	MASCULIN	FEMININ	TOTAL	% Masculin	% Féminin
1	LE MANS SCM	33	12	45	73,33%	26,67%
2	LE MANS JALT	28	5	33	84,85%	15,15%
3	COULAINES J.S.	24	8	32	75,00%	25,00%
4	CHANGE BASKET CLUB	20	9	29	68,97%	31,03%
5	LE MANS A.S.MADELEINE	16	10	26	61,54%	38,46%
6	SABLE BASKET	14	9	23	60,87%	39,13%
7	LE MANS C.S.S.G.	13	7	20	65,00%	35,00%
8	RUAUDIN JEUNESSES SPORTIVE	14	6	20	70,00%	30,00%
9	JOUE L'ABBE MONTBIZOT	10	9	19	52,63%	47,37%
10	BOULOIRE US	11	8	19	57,89%	42,11%

Top 20 des Clubs Sarthois

Top 20 des licenciés par clubs

Place	CLUB	MASCULIN	FEMININ	TOTAL	% Masculin	% Féminin
1	COULAINES J.S.	165	125	290	56,90%	43,10%
2	LA CHAPELLE ST AUBIN	222	65	287	77,35%	22,65%
3	LE MANS SCM	247	24	271	91,14%	8,86%
4	SABLE BASKET	153	111	264	57,95%	42,05%
5	LE MANS C.S.S.G.	181	60	241	75,10%	24,90%
6	LE MANS SAINT PAVIN	152	80	232	65,52%	34,48%
7	LA FLECHE US	150	77	227	66,08%	33,92%
8	LE MANS JALT	210	6	216	97,22%	2,78%
9	LE MANS J.C.M.	138	67	205	67,32%	32,68%
10	RUAUDIN JEUNESSES SPORTIVE	128	77	205	62,44%	37,56%
11	LA FERTE BERNARD V.S.	128	61	189	67,72%	32,28%
12	BASKET CLUB ROEZEEN	130	55	185	70,27%	29,73%
13	ST MARS D OUTILLE LES MOUETTES	118	66	184	64,13%	35,87%
14	FRESNAY /SARTHE	106	75	181	58,56%	41,44%
15	LE MANS A.S.MADELEINE	131	49	180	72,78%	27,22%
16	CHANGE BASKET CLUB	133	43	176	75,57%	24,43%
17	JOUE L'ABBE MONTBIZOT	100	73	173	57,80%	42,20%
18	LE MANS GSOS	132	41	173	76,30%	23,70%
19	ROUILLON E.G	108	56	164	65,85%	34,15%
20	CHATEAU DU LOIR C.O.C.	98	57	155	63,23%	36,77%

Top 20 Clubs - Licence Senior

Place	CLUB	MASCULIN	FEMININ	TOTAL	% Masculin	% Féminin
1	LE MANS C.S.S.G.	47	23	70	67,14%	32,86%
2	LE MANS SAINT PAVIN	32	31	63	50,79%	49,21%
3	SAINTE MARS LA BRIERE US	27	21	48	56,25%	43,75%
4	LE MANS S.L.B.	46	0	46	100,00%	0,00%
5	LE MANS GSOS	33	10	43	76,74%	23,26%
6	RUAUDIN JEUNESSES SPORTIVE	18	24	42	42,86%	57,14%
7	COULAINES J.S.	27	14	41	65,85%	34,15%
8	JOUE L'ABBE MONTBIZOT	19	19	38	50,00%	50,00%
9	CHANGE BASKET CLUB	38	0	38	100,00%	0,00%
10	ARNAGE U.S.	28	9	37	75,68%	24,32%
11	LE MANS SCM	36	1	37	97,30%	2,70%
12	ST MARS D OUTILLE LES MOUETTES	26	11	37	70,27%	29,73%
13	LA FLECHE US	25	10	35	71,43%	28,57%
14	CONLIE B.C.	21	7	28	75,00%	25,00%
15	LA CHAPELLE ST AUBIN	18	10	28	64,29%	35,71%
16	GUECELARD B.B.C.	20	6	26	76,92%	23,08%
17	LE MANS J.C.M.	21	4	25	84,00%	16,00%
18	ANTILLE BRAYE BASKET	17	8	25	68,00%	32,00%
19	SABLE BASKET	20	5	25	80,00%	20,00%
20	MULSANNE BASKET 2000	15	10	25	60,00%	40,00%

Top 20 Clubs - Licence U20 (Junior)

Place	CLUB	MASCULIN	FEMININ	TOTAL	% Masculin	% Féminin
1	ROUILLON E.G	7	0	7	100,00%	0,00%
2	BASKET CANTONAL MALCORNAIS	4	2	6	66,67%	33,33%
3	LE MANS SAINT PAVIN	3	2	5	60,00%	40,00%
4	LE MANS C.S.S.G.	5	0	5	100,00%	0,00%
5	ST MARS D OUTILLE LES MOUETTES	4	1	5	80,00%	20,00%
6	SABLE BASKET	1	4	5	20,00%	80,00%
7	COULAINES J.S.	4	0	4	100,00%	0,00%
8	LE MANS SCM	4	0	4	100,00%	0,00%
9	LE MANS S.O.MAINE	0	4	4	0,00%	100,00%
10	ETIVAL BASKET CLUB	3	1	4	75,00%	25,00%
11	LA CHAPELLE ST AUBIN	4	0	4	100,00%	0,00%
12	ALLONNES J.S.	3	0	3	100,00%	0,00%
13	ARNAGE U.S.	2	1	3	66,67%	33,33%
14	MAMERS S.A.	3	0	3	100,00%	0,00%
15	LE MANS GSOS	3	0	3	100,00%	0,00%
16	SAINTE MARS LA BRIERE US	2	1	3	66,67%	33,33%
17	LE MANS A.S.MADELEINE	3	0	3	100,00%	0,00%
18	CONLIE B.C.	1	2	3	33,33%	66,67%
19	RUAUDIN JEUNESSES SPORTIVE	2	1	3	66,67%	33,33%
20	BASKET CLUB ROEZEEN	3	0	3	100,00%	0,00%

Top 20 Clubs - Licence U18 (Junior/Cadet)

Place	CLUB	MASCULIN	FEMININ	TOTAL	% Masculin	% Féminin
1	COULAINES J.S.	9	14	23	39,13%	60,87%
2	LE MANS SCM	20	0	20	100,00%	0,00%
3	LE MANS JALT	18	0	18	100,00%	0,00%
4	LE MANS C.S.S.G.	16	0	16	100,00%	0,00%
5	LE MANS GSOS	10	5	15	66,67%	33,33%
6	LA CHAPELLE ST AUBIN	11	4	15	73,33%	26,67%
7	LE MANS J.C.M.	5	9	14	35,71%	64,29%
8	ANTILLE BRAYE BASKET	11	3	14	78,57%	21,43%
9	RUAUDIN JEUNESSES SPORTIVE	6	6	12	50,00%	50,00%
10	ETIVAL BASKET CLUB	8	4	12	66,67%	33,33%
11	LA FERTE BERNARD V.S.	6	5	11	54,55%	45,45%
12	NEUVILLE BASKET ASSOCIATION	8	3	11	72,73%	27,27%
13	ST MARS D OUTILLE LES MOUETTES	8	2	10	80,00%	20,00%
14	CHANGE BASKET CLUB	10	0	10	100,00%	0,00%
15	MULSANNE BASKET 2000	5	4	9	55,56%	44,44%
16	ALLONNES J.S.	8	0	8	100,00%	0,00%
17	LA FLECHE US	3	5	8	37,50%	62,50%
18	LE MANS SAINT PAVIN	7	1	8	87,50%	12,50%
19	FRESNAY /SARTHE	2	6	8	25,00%	75,00%
20	SABLE BASKET	4	3	7	57,14%	42,86%

Top 20 Clubs - Licence U17 (Cadet)

Place	CLUB	MASCULIN	FEMININ	TOTAL	% Masculin	% Féminin
1	COULAINES J.S.	22	21	43	51,16%	48,84%
2	LA CHAPELLE ST AUBIN	30	7	37	81,08%	18,92%
3	LE MANS SCM	35	0	35	100,00%	0,00%
4	LE MANS J.C.M.	19	12	31	61,29%	38,71%
5	ST MARS D OUTILLE LES MOUETTES	17	12	29	58,62%	41,38%
6	LE MANS JALT	25	0	25	100,00%	0,00%
7	RUAUDIN JEUNESSES SPORTIVE	11	12	23	47,83%	52,17%
8	LA FLECHE US	12	10	22	54,55%	45,45%
9	JOUE L'ABBE MONTBIZOT	13	9	22	59,09%	40,91%
10	ETIVAL BASKET CLUB	14	7	21	66,67%	33,33%
11	SABLE BASKET	17	3	20	85,00%	15,00%
12	LE MANS C.S.S.G.	19	0	19	100,00%	0,00%
13	CHATEAU DU LOIR C.O.C.	9	9	18	50,00%	50,00%
14	LE MANS SAINT PAVIN	12	6	18	66,67%	33,33%
15	CHANGE BASKET CLUB	12	5	17	70,59%	29,41%
16	LA FERTE BERNARD V.S.	11	4	15	73,33%	26,67%
17	FRESNAY /SARTHE	10	5	15	66,67%	33,33%
18	LE MANS GSOS	11	3	14	78,57%	21,43%
19	LA CHARTRE A.S.	7	7	14	50,00%	50,00%
20	MULSANNE BASKET 2000	9	5	14	64,29%	35,71%

Top 20 Clubs - Licence U15 (Minime)

Place	CLUB	MASCULIN	FEMININ	TOTAL	% Masculin	% Féminin
1	COULAINES J.S.	22	30	52	42,31%	57,69%
2	SABLE BASKET	22	21	43	51,16%	48,84%
3	LE MANS SCM	42	0	42	100,00%	0,00%
4	LE MANS JALT	35	0	35	100,00%	0,00%
5	LA CHAPELLE ST AUBIN	22	9	31	70,97%	29,03%
6	LA FERTE BERNARD V.S.	17	13	30	56,67%	43,33%
7	LE MANS J.C.M.	26	4	30	86,67%	13,33%
8	RUAUDIN JEUNESSES SPORTIVE	18	11	29	62,07%	37,93%
9	ST MARS D OUTILLE LES MOUETTES	13	12	25	52,00%	48,00%
10	BASKET CLUB ROEZEEN	14	11	25	56,00%	44,00%
11	ETIVAL BASKET CLUB	15	9	24	62,50%	37,50%
12	CERANS YVRE BASKET	12	11	23	52,17%	47,83%
13	LA FLECHE US	16	7	23	69,57%	30,43%
14	CHANGE BASKET CLUB	20	3	23	86,96%	13,04%
15	JOUE L'ABBE MONTBIZOT	10	12	22	45,45%	54,55%
16	LE MANS SAINT PAVIN	17	5	22	77,27%	22,73%
17	GUECELARD B.B.C.	1	20	21	4,76%	95,24%
18	FRESNAY /SARTHE	9	12	21	42,86%	57,14%
19	ROUILLON E.G	9	10	19	47,37%	52,63%
20	LE GRAND LUCE UNION SPORTIVE	10	9	19	52,63%	47,37%

Top 20 Clubs - Licence U13 (Benjamin)

Place	CLUB	MASCULIN	FEMININ	TOTAL	% Masculin	% Féminin
1	SABLE BASKET	26	22	48	54,17%	45,83%
2	LE MANS SCM	34	8	42	80,95%	19,05%
3	COULAINES J.S.	20	21	41	48,78%	51,22%
4	LA CHAPELLE ST AUBIN	25	10	35	71,43%	28,57%
5	LE MANS J.C.M.	23	9	32	71,88%	28,13%

Top 20 Clubs - Licence U11 (Poussin)

Place	CLUB	MASCULIN	FEMININ	TOTAL	% Masculin	% Féminin
1	LA CHAPELLE ST AUBIN	40	8	48	83,33%	16,67%
2	SABLE BASKET	15	24	39	38,46%	61,54%
3	LE MANS A.S.MADELEINE	21	15	36	58,33%	41,67%
4	COULAINES J.S.	22	12	34	64,71%	35,29%
5	LE MANS J.C.M.	21	10	31	67,74%	32,26%



6	LE MANS A.S.MADELEINE	24	7	31	77,42%	22,58%
7	LA FLECHE US	21	7	28	75,00%	25,00%
8	CHATEAU DU LOIR C.O.C.	20	7	27	74,07%	25,93%
9	LE MANS SAINT PAVIN	17	10	27	62,96%	37,04%
10	CHANGE BASKET CLUB	19	8	27	70,37%	29,63%
11	LE MANS C.S.S.G.	17	9	26	65,38%	34,62%
12	ETIVAL BASKET CLUB	15	11	26	57,69%	42,31%
13	BASKET CLUB ROEZEEN	14	11	25	56,00%	44,00%
14	LA FERTE BERNARD V.S.	12	12	24	50,00%	50,00%
15	ST MARS D OUTILLE LES MOUETTES	15	9	24	62,50%	37,50%
16	LE MANS GSOS	15	8	23	65,22%	34,78%
17	LE MANS JALT	23	0	23	100,00%	0,00%
18	ANILLE BRAYE BASKET	17	5	22	77,27%	22,73%
19	ALLONNES J.S.	10	11	21	47,62%	52,38%
20	LE MANS S.O.MAINE	0	20	20	0,00%	100,00%

6	CHATEAU DU LOIR C.O.C.	20	10	30	66,67%	33,33%
7	CERANS YVRE BASKET	14	14	28	50,00%	50,00%
8	LE MANS JALT	27	0	27	100,00%	0,00%
9	BASKET CLUB ROEZEEN	20	7	27	74,07%	25,93%
10	LE MANS SAINT PAVIN	15	9	24	62,50%	37,50%
11	LE MANS C.S.S.G.	14	10	24	58,33%	41,67%
12	LE MANS GSOS	16	8	24	66,67%	33,33%
13	LA FLECHE US	17	6	23	73,91%	26,09%
14	LE MANS SCM	20	3	23	86,96%	13,04%
15	FRESNAY /SARTHE	10	13	23	43,48%	56,52%
16	CONLIE B.C.	18	4	22	81,82%	18,18%
17	CHANGE BASKET CLUB	7	15	22	31,82%	68,18%
18	LA FERTE BERNARD V.S.	16	5	21	76,19%	23,81%
19	GUECELARD B.B.C.	8	12	20	40,00%	60,00%
20	ALLONNES J.S.	10	8	18	55,56%	44,44%

Top 20 Clubs - Licence U9 (Mini Poussin)

Place	CLUB	MASCULIN	FEMININ	TOTAL	% Masculin	% Féminin
1	LA CHAPELLE ST AUBIN	24	8	32	75,00%	25,00%
2	RUAUDIN JEUNESSES SPORTIVE	19	10	29	65,52%	34,48%
3	ROUILLON E.G	18	9	27	66,67%	33,33%
4	LE MANS JALT	26	0	26	100,00%	0,00%
5	LE MANS SAINT PAVIN	19	6	25	76,00%	24,00%
6	GUECELARD B.B.C.	13	10	23	56,52%	43,48%
7	BASKET CLUB ROEZEEN	13	10	23	56,52%	43,48%
8	SABLE BASKET	10	12	22	45,45%	54,55%
9	LA FERTE BERNARD V.S.	15	6	21	71,43%	28,57%
10	CHATEAU DU LOIR C.O.C.	12	8	20	60,00%	40,00%
11	LE MANS C.S.S.G.	15	4	19	78,95%	21,05%
12	LE MANS SCM	19	0	19	100,00%	0,00%
13	NEUVILLE BASKET ASSOCIATION	14	5	19	73,68%	26,32%
14	LA FLECHE US	12	6	18	66,67%	33,33%
15	COULAINES J.S.	13	4	17	76,47%	23,53%
16	FRESNAY /SARTHE	10	7	17	58,82%	41,18%
17	CONLIE B.C.	12	4	16	75,00%	25,00%
18	ETIVAL BASKET CLUB	14	2	16	87,50%	12,50%
19	BOULOIRE US	11	5	16	68,75%	31,25%
20	LE MANS J.C.M.	8	7	15	53,33%	46,67%

Top 20 Clubs - Licence U7 (Baby Basket)

Place	CLUB	MASCULIN	FEMININ	TOTAL	% Masculin	% Féminin
1	LA FLECHE US	26	17	43	60,47%	39,53%
2	LA CHAPELLE ST AUBIN	23	7	30	76,67%	23,33%
3	FRESNAY /SARTHE	18	10	28	64,29%	35,71%
4	BASKET CLUB ROEZEEN	22	3	25	88,00%	12,00%
5	ROUILLON E.G	15	7	22	68,18%	31,82%
6	LE MANS C.S.S.G.	13	6	19	68,42%	31,58%
7	BOULOIRE US	13	5	18	72,22%	27,78%
8	LA FERTE BERNARD V.S.	13	4	17	76,47%	23,53%
9	LE MANS SAINT PAVIN	15	2	17	88,24%	11,76%
10	LE MANS A.S.MADELEINE	8	9	17	47,06%	52,94%
11	SABLE BASKET	13	4	17	76,47%	23,53%
12	ARNAGE U.S.	10	6	16	62,50%	37,50%
13	GUECELARD B.B.C.	13	3	16	81,25%	18,75%
14	RUAUDIN JEUNESSES SPORTIVE	12	4	16	75,00%	25,00%
15	CONLIE B.C.	13	2	15	86,67%	13,33%
16	LE GRAND LUCE UNION SPORTIVE	6	9	15	40,00%	60,00%
17	CERANS YVRE BASKET	12	2	14	85,71%	14,29%
18	CHATEAU DU LOIR C.O.C.	9	4	13	69,23%	30,77%
19	SAINT MARS LA BRIERE US	8	3	11	72,73%	27,27%
20	LE MANS JALT	9	1	10	90,00%	10,00%

Top 20 Clubs - Licence Détente

Place	CLUB	MASCULIN	FEMININ	TOTAL	% Masculin	% Féminin
1	ROUILLON E.G	18	6	24	75,00%	25,00%
2	FRESNAY /SARTHE	15	4	19	78,95%	21,05%
3	LA FERTE BERNARD V.S.	9	6	15	60,00%	40,00%
4	SABLE BASKET	11	4	15	73,33%	26,67%
5	LA CHAPELLE ST AUBIN	15	0	15	100,00%	0,00%
6	JOUE L'ABBE MONTBIZOT	14	0	14	100,00%	0,00%
7	CERANS YVRE BASKET	6	4	10	60,00%	40,00%
8	GUECELARD B.B.C.	8	2	10	80,00%	20,00%
9	ANILLE BRAYE BASKET	7	3	10	70,00%	30,00%
10	LE MANS SAINT PAVIN	6	3	9	66,67%	33,33%
11	LE MANS GSOS	8	1	9	88,89%	11,11%
12	LA FLECHE US	5	2	7	71,43%	28,57%
13	SILLE LE PHILIPPE B.C	5	2	7	71,43%	28,57%
14	BASKET CLUB ROEZEEN	6	1	7	85,71%	14,29%
15	NEUVILLE BASKET ASSOCIATION	5	2	7	71,43%	28,57%
16	LE MANS J.C.M.	6	0	6	100,00%	0,00%
17	ST MARS D OUTILLE LES MOUETTES	3	3	6	50,00%	50,00%
18	LE MANS C.S.S.G.	5	0	5	100,00%	0,00%
19	RUAUDIN JEUNESSES SPORTIVE	4	0	4	100,00%	0,00%
20	LE GRAND LUCE UNION SPORTIVE	3	1	4	75,00%	25,00%

Top 20 Clubs - Licence Non Joueur

Place	CLUB	MASCULIN	FEMININ	TOTAL	% Masculin	% Féminin
1	LE MANS SCM	33	12	45	73,33%	26,67%
2	LE MANS JALT	28	3	31	90,32%	9,68%
3	COULAINES J.S.	24	8	32	75,00%	25,00%
4	CHANGE BASKET CLUB	20	9	29	68,97%	31,03%
5	LE MANS A.S.MADELEINE	16	10	26	61,54%	38,46%
6	SABLE BASKET	14	9	23	60,87%	39,13%
7	LE MANS C.S.S.G.	13	7	20	65,00%	35,00%
8	RUAUDIN JEUNESSES SPORTIVE	14	6	20	70,00%	30,00%
9	JOUE L'ABBE MONTBIZOT	10	9	19	52,63%	47,37%
10	BOULOIRE US	11	8	19	57,89%	42,11%
11	LA FLECHE US	11	7	18	61,11%	38,89%
12	LE MANS S.O.MAINE	11	7	18	61,11%	38,89%
13	LA FERTE BERNARD V.S.	11	6	17	64,71%	35,29%
14	ALLONNES J.S.	8	8	16	50,00%	50,00%
15	LE MANS SAINT PAVIN	9	5	14	64,29%	35,71%
16	ANILLE BRAYE BASKET	4	10	14	28,57%	71,43%
17	SILLE LE PHILIPPE B.C	8	6	14	57,14%	42,86%
18	LA CHARTRE A.S.	7	7	14	50,00%	50,00%
19	FRESNAY /SARTHE	10	4	14	71,43%	28,57%
20	CHATEAU DU LOIR C.O.C.	7	6	13	53,85%	46,15%

Le club ayant le plus de...

licenciés	est	COULAINES J.S.	(290)	soit	4%	des licenciés sarthois			
seniors	est	LE MANS C.S.S.G.	(70)	soit	6%	des seniors sarthois	et	29%	de l'effectif du club
U20 (juniors)	est	ROUILLON E.G	(7)	soit	7%	des U20 (juniors) sarthois	et	4%	de l'effectif du club
U18 (cadets-juniors)	est	COULAINES J.S.	(23)	soit	7%	des U18 (cadets-juniors) sarthois	et	8%	de l'effectif du club
U17 (cadets)	est	COULAINES J.S.	(43)	soit	7%	des U17 (cadets) sarthois	et	15%	de l'effectif du club
U15 (minimes)	est	COULAINES J.S.	(52)	soit	6%	des U15 (minimes) sarthois	et	18%	de l'effectif du club
U13 (benjamins)	est	SABLE BASKET	(48)	soit	6%	des U13 (benjamins) sarthois	et	18%	de l'effectif du club
U11 (poussins)	est	LA CHAPELLE ST AUBIN	(48)	soit	6%	des U11 (poussins) sarthois	et	17%	de l'effectif du club
U9 (mini poussins)	est	LA CHAPELLE ST AUBIN	(32)	soit	5%	des U9 (mini poussins) sarthois	et	11%	de l'effectif du club
U7 (baby)	est	LA FLECHE US	(43)	soit	9%	des U7 (baby) sarthois	et	19%	de l'effectif du club
détente	est	ROUILLON E.G	(24)	soit	11%	des détente sarthois	et	15%	de l'effectif du club
non joueurs	est	LE MANS SCM	(45)	soit	7%	des non joueurs sarthois	et	17%	de l'effectif du club

Le club ayant le plus de...

licenciés masculins	est	LE MANS SCM	(247)	soit	5%	des licenciés masculins sarthois	et	91%	de l'effectif du club
seniors masculins	est	LE MANS C.S.S.G.	(47)	soit	6%	des seniors masculins sarthois	et	20%	de l'effectif du club
U20 (juniors) masculins	est	ROUILLON E.G	(7)	soit	9%	des U20 (juniors) masculins sarthois	et	4%	de l'effectif du club
U18 (cadets-juniors) masculins	est	LE MANS SCM	(20)	soit	10%	des U18 (cadets-juniors) masculins sa	et	7%	de l'effectif du club
U17 (cadets) masculins	est	LE MANS SCM	(35)	soit	9%	des U17 (cadets) masculins sarthois	et	13%	de l'effectif du club
U15 (minimes) masculins	est	LE MANS SCM	(42)	soit	8%	des U15 (minimes) masculins sarthois	et	15%	de l'effectif du club
U13 (benjamins) masculins	est	LE MANS SCM	(34)	soit	6%	des U13 (benjamins) masculins sartho	et	13%	de l'effectif du club
U11 (poussins) masculins	est	LA CHAPELLE ST AUBIN	(40)	soit	7%	des U11 (poussins) masculins sarthois	et	14%	de l'effectif du club
U9 (mini poussins) masculins	est	LE MANS JALT	(26)	soit	6%	des U9 (mini poussins) masculins sart	et	12%	de l'effectif du club
U7 (baby) masculins	est	LA FLECHE US	(26)	soit	7%	des U7 (baby) masculins sarthois	et	11%	de l'effectif du club
détentes masculins	est	ROUILLON E.G	(18)	soit	11%	des détente masculins sarthois	et	11%	de l'effectif du club
non joueurs masculins	est	LE MANS SCM	(33)	soit	8%	des non joueurs masculins sarthois	et	12%	de l'effectif du club

Le club ayant le plus de...

licenciés féminins	est	COULAINES J.S.	(125)	soit	6%	des licenciés féminins sarthois	et	43%	de l'effectif du club
seniors féminins	est	LE MANS SAINT PAVIN	(31)	soit	11%	des seniors féminins sarthois	et	13%	de l'effectif du club
juniors féminins	est	SABLE BASKET	(4)	soit	15%	des juniors féminins sarthois	et	2%	de l'effectif du club
U18 (cadets-juniors) féminins	est	COULAINES J.S.	(14)	soit	13%	des U18 (cadets-juniors) féminins sar	et	5%	de l'effectif du club
U17 (cadets) féminins	est	COULAINES J.S.	(21)	soit	11%	des U17 (cadets) féminins sarthois	et	7%	de l'effectif du club
U15 (minimes) féminins	est	COULAINES J.S.	(30)	soit	10%	des U15 (minimes) féminins sarthois	et	10%	de l'effectif du club
U13 (benjamins) féminins	est	SABLE BASKET	(22)	soit	7%	des U13 (benjamins) féminins sarthoi	et	8%	de l'effectif du club
U11 (poussins) féminins	est	SABLE BASKET	(24)	soit	8%	des U11 (poussins) féminins sarthois	et	9%	de l'effectif du club
U9 (mini poussins) féminins	est	SABLE BASKET	(12)	soit	7%	des U9 (mini poussins) féminins sarth	et	5%	de l'effectif du club
U7 (baby) féminins	est	LA FLECHE US	(17)	soit	12%	des U7 (baby) féminins sarthois	et	7%	de l'effectif du club
détentes féminins	est	LA FERTE BERNARD V.S.	(6)	soit	13%	des détente féminins sarthois	et	3%	de l'effectif du club
non joueurs féminins	est	LE MANS SCM	(12)	soit	5%	des non joueurs féminins sarthois	et	4%	de l'effectif du club

CLUB	ADULTES					JEUNES							MINI BASKET					Nb Lic Total
	SENIORS	DETENTE	DIRIGEANT	TOTAL	% Adultes	U20	U18	U17	U15	U13	TOTAL	% Jeunes	U11	U9	U7	TOTAL	% Mini Basket	
ALLONNES J.S.	12	-	16	28	28%	3	8	6	5	21	43	43%	18	12	-	30	30%	101
ARNAGE U.S.	37	-	6	43	36%	3	2	8	9	10	32	27%	15	12	16	43	36%	118
BEAUMONT A.S.	-	-	9	9	20%	-	-	-	2	12	14	30%	12	6	5	23	50%	46
CHATEAU DU LOIR C.O.C.	15	1	13	29	19%	1	5	18	12	27	63	41%	30	20	13	63	41%	155
COULAINES J.S.	41	-	32	73	25%	4	23	43	52	41	163	56%	34	17	3	54	19%	290
CERANS YVRE BASKET	11	10	9	30	22%	1	5	7	23	13	49	36%	28	14	14	56	41%	135
LA FERTE BERNARD V.S.	16	15	17	48	25%	2	11	15	30	24	82	43%	21	21	17	59	31%	189
LA FLECHE US	35	7	18	60	26%	2	8	22	23	28	83	37%	23	18	43	84	37%	227
GUECELARD B.B.C.	26	10	13	49	32%	1	4	8	21	12	46	30%	20	23	16	59	38%	154
JOUE L'ABBE MONTBIZOT	38	14	19	71	41%	2	4	22	22	16	66	38%	17	10	9	36	21%	173
MAMERS S.A.	12	-	2	14	27%	3	5	7	5	1	21	40%	10	1	6	17	33%	52
LE MANS SAINT PAVIN	63	9	14	86	37%	5	8	18	22	27	80	34%	24	25	17	66	28%	232
LE MANS S.L.B.	46	-	11	57	49%	1	2	11	11	16	41	35%	17	1	-	18	16%	116
LE MANS C.S.S.G.	70	5	20	95	39%	5	16	19	18	26	84	35%	24	19	19	62	26%	241
LE MANS GSOS	43	9	9	61	35%	3	15	14	15	23	70	40%	24	10	8	42	24%	173
LE MANS JALT	14	3	33	50	23%	2	18	25	35	23	103	48%	27	26	10	63	29%	216
LE MANS J.C.M.	25	6	10	41	20%	2	14	31	30	32	109	53%	31	15	9	55	27%	205
LE MANS SCM	37	-	45	82	30%	4	20	35	42	42	143	53%	23	19	4	46	17%	271
0	-	-	-	0	-	-	-	-	-	-	0	-	-	-	-	0	-	0
ROUILLON E.G	21	24	13	58	35%	7	2	8	19	15	51	31%	6	27	22	55	34%	164
ANILLE BRAYE BASKET	25	10	14	49	36%	2	14	10	15	22	63	46%	10	6	9	25	18%	137
SAINT MARS LA BRIERE US	48	1	4	53	63%	3	1	-	4	3	11	13%	1	8	11	20	24%	84
ST MARS D OUTILLE LES MOUETTES	37	6	10	53	29%	5	10	29	25	24	93	51%	17	12	9	38	21%	184
SILLE LE PHILIPPE B.C	7	7	14	28	29%	1	5	5	15	16	42	43%	11	12	4	27	28%	97
LE MANS A.S.MADELEINE	20	2	26	48	27%	3	3	13	14	31	64	36%	36	15	17	68	38%	180
CONLIE B.C.	28	-	10	38	29%	3	1	6	18	11	39	30%	22	16	15	53	41%	130
CD72 – HORS ASSOCIATION – SARTHE	-	-	10	10	100%	-	-	-	-	-	0	0%	-	-	-	0	0%	10
CHANGE BASKET CLUB	38	1	29	68	39%	2	10	17	23	27	79	45%	22	7	-	29	16%	176
RUAUDIN JEUNESSES SPORTIVE	42	4	20	66	32%	3	12	23	29	14	81	40%	13	29	16	58	28%	205
BASKET CANTONAL MALICORNAIS	8	-	2	10	18%	6	1	1	1	8	17	30%	10	10	10	30	53%	57
LA CHARTRE A.S.	-	2	14	16	27%	-	1	14	14	5	34	57%	6	4	-	10	17%	60
LAIGNE ST GERVAIS CO	12	-	8	20	40%	1	2	-	10	10	23	46%	7	-	-	7	14%	50
LE GRAND LUCE UNION SPORTIVE	7	4	11	22	19%	-	1	13	19	16	49	43%	17	11	15	43	38%	114
MANSIGNE BASKET CLUB	13	-	5	18	56%	-	-	-	-	-	0	0%	3	8	3	14	44%	32
SABLE BASKET	25	15	23	63	24%	5	7	20	43	48	123	47%	39	22	17	78	30%	264
LE MANS S.O.MAINE	14	-	18	32	33%	4	2	3	19	20	48	50%	11	3	2	16	17%	96
CHAMPAGNE ES	-	-	12	12	29%	-	1	-	2	8	11	26%	4	5	10	19	45%	42
MULSANNE BASKET 2000	25	1	10	36	29%	-	9	14	18	20	61	49%	18	8	2	28	22%	125
SAVIGNE L'EVEQUE B.C.	12	-	5	17	38%	-	-	-	-	6	6	13%	14	6	2	22	49%	45
TELOCHE BASKET CLUB	-	-	8	8	17%	-	4	2	-	7	13	28%	13	3	9	25	54%	46
#N/A	-	-	-	0	-	-	-	-	-	-	0	-	-	-	-	0	-	0
ETIVAL BASKET CLUB	15	-	12	27	18%	4	12	21	24	26	87	59%	18	16	-	34	23%	148
FRESNAY /SARTHE	17	19	14	50	28%	1	8	15	21	18	63	35%	23	17	28	68	38%	181
LA CHAPELLE ST AUBIN	28	15	12	55	19%	4	15	37	31	35	122	43%	48	32	30	110	38%	287
ECOMMOY K.B.C.	9	-	8	17	34%	2	6	-	-	10	18	36%	7	4	4	15	30%	50
MAROLLAIS S.C.	11	-	4	15	33%	1	-	2	5	8	16	36%	9	4	1	14	31%	45
0	-	-	-	0	-	-	-	-	-	-	0	-	-	-	-	0	-	0
BASKET CLUB ROEZEEN	23	7	11	41	22%	3	7	9	25	25	69	37%	27	23	25	75	41%	185
BOULOIRE US	-	1	19	20	21%	-	-	4	18	11	33	34%	10	16	18	44	45%	97
NEUVILLE BASKET ASSOCIATION	17	7	8	32	28%	1	11	5	15	18	50	44%	7	19	6	32	28%	114
LOUE-BRULON	10	-	3	13	30%	2	3	6	5	8	24	55%	3	4	-	7	16%	44
LE MANS BASKET CORPO 72	13	-	-	13	100%	-	-	-	-	-	0	0%	-	-	-	0	0%	13
ASCE MMA	19	-	-	19	100%	-	-	-	-	-	0	0%	-	-	-	0	0%	19
SETRAM U.S.	12	-	-	12	100%	-	-	-	-	-	0	0%	-	-	-	0	0%	12
-	-	-	-	0	-	-	-	-	-	-	0	-	-	-	-	0	-	0
-	-	-	-	0	-	-	-	-	-	-	0	-	-	-	-	0	-	0
-	-	-	-	0	-	-	-	-	-	-	0	-	-	-	-	0	-	0
-	-	-	-	0	-	-	-	-	-	-	0	-	-	-	-	0	-	0
TOTAL SARTHE	1097	215	653	1965	36%	107	316	586	809	864	2682	38%	830	616	494	1940	31%	6587

<i>Rang</i>	<i>CLUB</i>	<i>MASCULIN</i>	<i>FEMININ</i>	<i>TOTAL</i>	<i>% Masculin</i>	<i>% Féminin</i>
1	COULAINES J.S.	165	125	290	56,90%	43,10%
2	LA CHAPELLE ST AUBIN	222	65	287	77,35%	22,65%
3	LE MANS SCM	247	24	271	91,14%	8,86%
4	SABLE BASKET	153	111	264	57,95%	42,05%
5	LE MANS C.S.S.G.	181	60	241	75,10%	24,90%
6	LE MANS SAINT PAVIN	152	80	232	65,52%	34,48%
7	LA FLECHE US	150	77	227	66,08%	33,92%
8	LE MANS JALT	210	6	216	97,22%	2,78%
9	LE MANS J.C.M.	138	67	205	67,32%	32,68%
10	RUAUDIN JEUNESSES SPORTIVE	128	77	205	62,44%	37,56%
11	LA FERTE BERNARD V.S.	128	61	189	67,72%	32,28%
12	BASKET CLUB ROEZEEN	130	55	185	70,27%	29,73%
13	ST MARS D OUTILLE LES MOUETTES	118	66	184	64,13%	35,87%
14	FRESNAY /SARTHE	106	75	181	58,56%	41,44%
15	LE MANS A.S.MADELEINE	131	49	180	72,78%	27,22%
16	CHANGE BASKET CLUB	133	43	176	75,57%	24,43%
17	JOUE L'ABBE MONTBIZOT	100	73	173	57,80%	42,20%
18	LE MANS GSOS	132	41	173	76,30%	23,70%
19	ROUILLON E.G	108	56	164	65,85%	34,15%
20	CHATEAU DU LOIR C.O.C.	98	57	155	63,23%	36,77%
21	GUECELARD B.B.C.	73	81	154	47,40%	52,60%
22	ETIVAL BASKET CLUB	100	48	148	67,57%	32,43%
23	ANILLE BRAYE BASKET	92	45	137	67,15%	32,85%
24	CERANS YVRE BASKET	91	44	135	67,41%	32,59%
25	CONLIE B.C.	94	36	130	72,31%	27,69%
26	MULSANNE BASKET 2000	91	34	125	72,80%	27,20%
27	ARNAGE U.S.	89	29	118	75,42%	24,58%
28	LE MANS S.L.B.	115	1	116	99,14%	0,86%
29	LE GRAND LUCE UNION SPORTIVE	67	47	114	58,77%	41,23%
30	NEUVILLE BASKET ASSOCIATION	72	42	114	63,16%	36,84%
31	ALLONNES J.S.	71	30	101	70,30%	29,70%
32	SILLE LE PHILIPPE B.C	43	54	97	44,33%	55,67%
33	BOULOIRE US	61	36	97	62,89%	37,11%
34	LE MANS S.O.MAINE	11	85	96	11,46%	88,54%
35	SAINTE MARS LA BRIERE US	50	34	84	59,52%	40,48%
36	LA CHARTRE A.S.	35	25	60	58,33%	41,67%
37	BASKET CANTONAL MALICORNAIS	37	20	57	64,91%	35,09%
38	BEAUMONT A.S.	40	14	54	74,07%	25,93%
39	MAMERS S.A.	49	3	52	94,23%	5,77%
40	LAIGNE ST GERVAIS CO	34	16	50	68,00%	32,00%
41	ECOMMOY K.B.C.	31	19	50	62,00%	38,00%
42	TELOCHE BASKET CLUB	22	24	46	47,83%	52,17%
43	SAVIGNE L'EVEQUE B.C.	33	12	45	73,33%	26,67%
44	MAROLLAIS S.C.	37	8	45	82,22%	17,78%
45	LOUE-BRULON	34	10	44	77,27%	22,73%
46	CHAMPAGNE ES	29	13	42	69,05%	30,95%
47	MANSIGNE BASKET CLUB	23	9	32	71,88%	28,13%
48	ASCE MMA	17	2	19	89,47%	10,53%
49	LE MANS BASKET CORPO 72	13	0	13	100,00%	0,00%
50	SETRAM U.S.	12	0	12	100,00%	0,00%
51	CD72 – HORS ASSOCIATION – SARTHE	9	1	10	90,00%	10,00%
52	#N/A	0	0	0	-	-
53						
54						
55						
56						
57						
58						
Total		4505	2090	6595	68,31%	31,69%





ETAT COMPARATIF sur 2 saisons des licenciés Sarthois

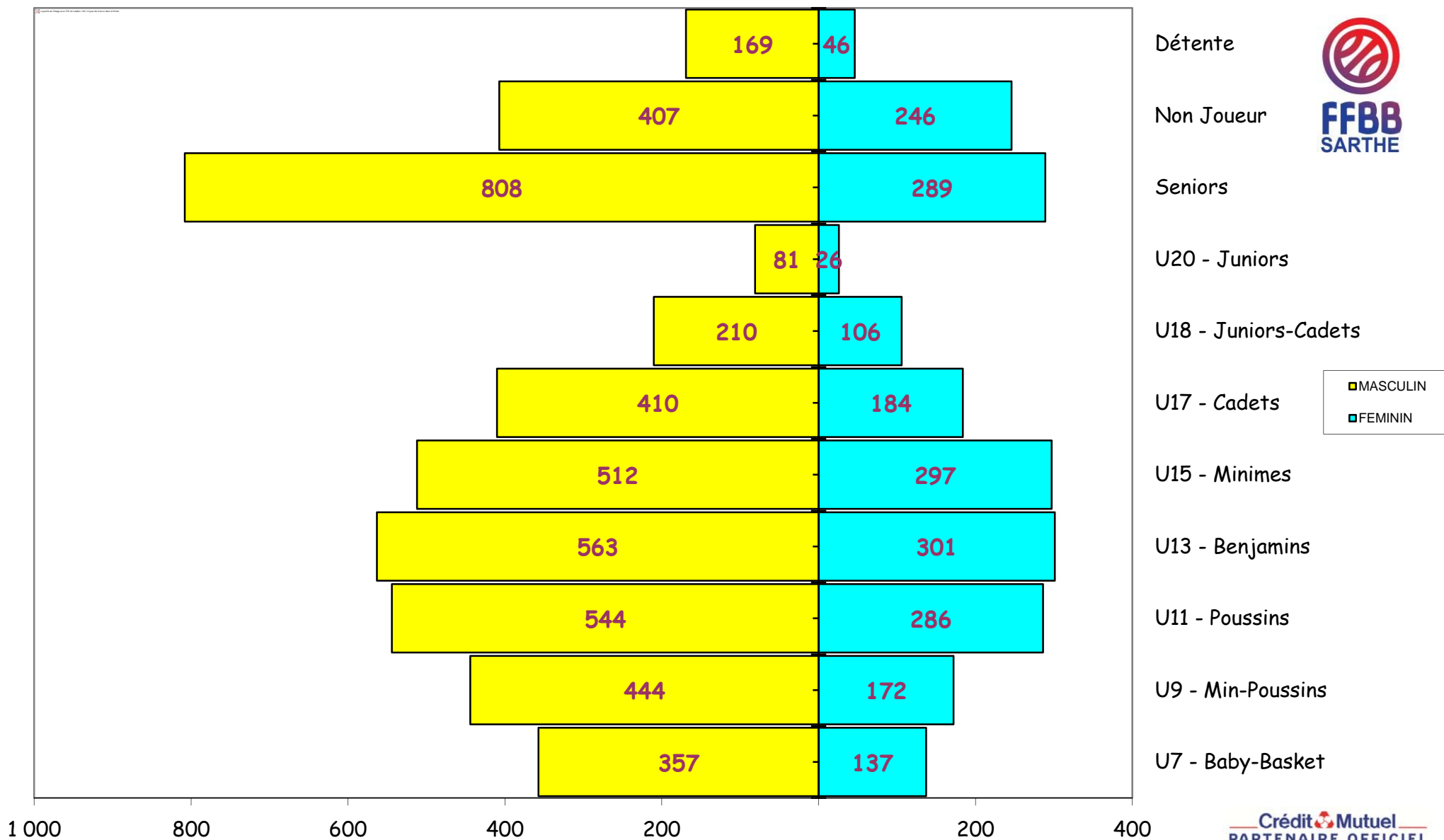
	SAISON				COMPARAISON	
	2016 / 2017 (chiffres en fin de saison)		2017 / 2018 (chiffres au 01/11/2017)		Ecart	%
CLUBS	52		51		-1	-1,96%
Masculin	5 075	67,39%	4 505	68,31%	-570	-12,65%
Féminin	2 456	32,61%	2 090	31,69%	-366	-17,51%
TOTAL	7 531		6 595		-936	-14,19%

CATEGORIES	MASCULINS			FEMININS		
	Saison 16/17	Saison 17/18	écart	Saison 16/17	Saison 16/17	écart
SENIORS	895	808	-87	341	289	-52
U20	61	81	20	30	26	-4
U18	228	210	-18	112	106	-6
U17	402	410	8	212	184	-28
U15	553	512	-41	279	297	18
U13	609	563	-46	352	301	-51
U11	606	544	-62	366	286	-80
U9	543	444	-99	231	172	-59
U7	478	357	-121	157	137	-20
DETENTE	216	169	-47	99	46	-53
NON-JOUEURS	484	407	-77	277	246	-31
TOTAL	5 075	4 505	-570	2 456	2 090	-366

Moyenne de licenciés par clubs

129,31

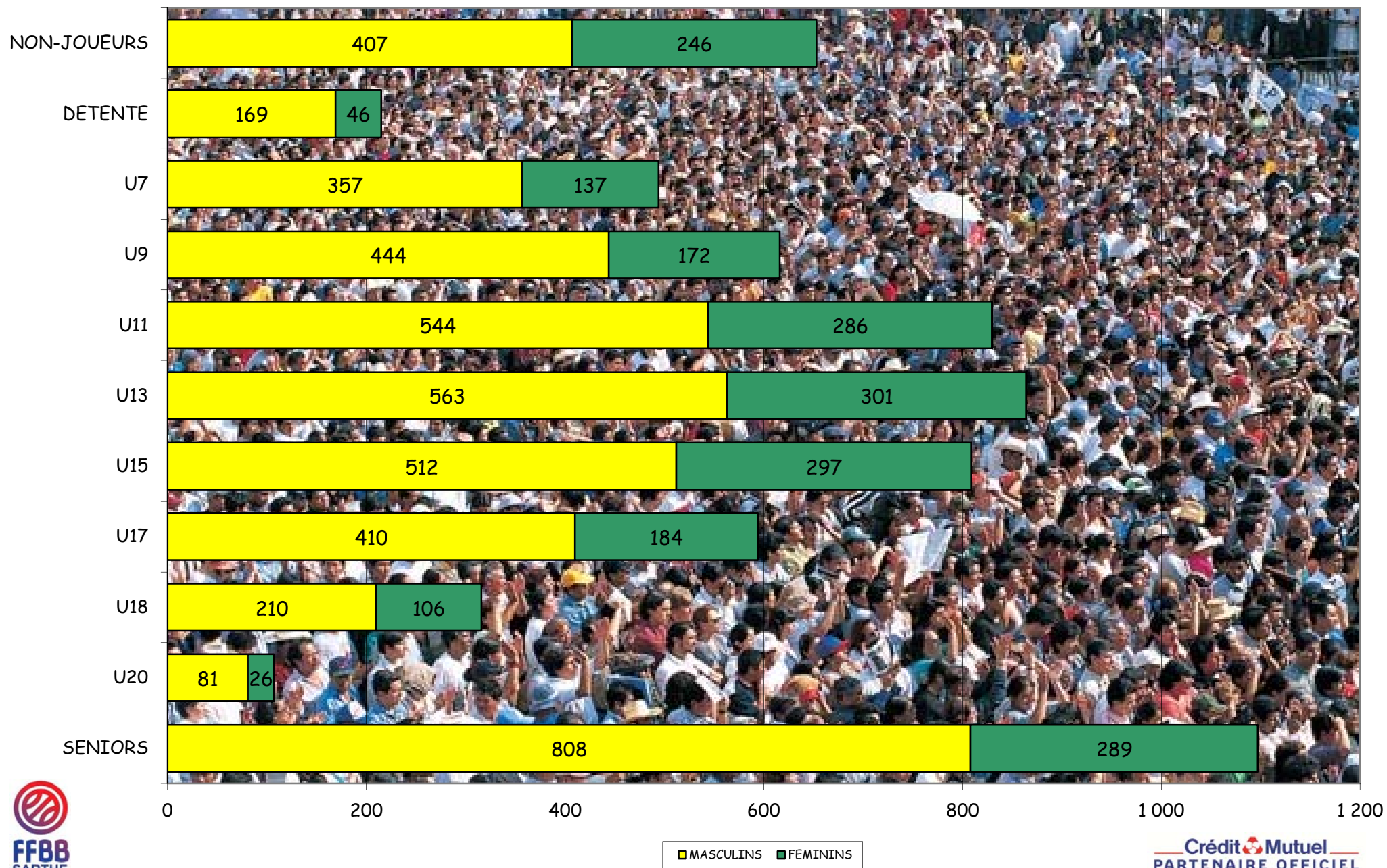
Représentation par catégorie et sexe - Saison 2017-2018



FFBB
SARTHE

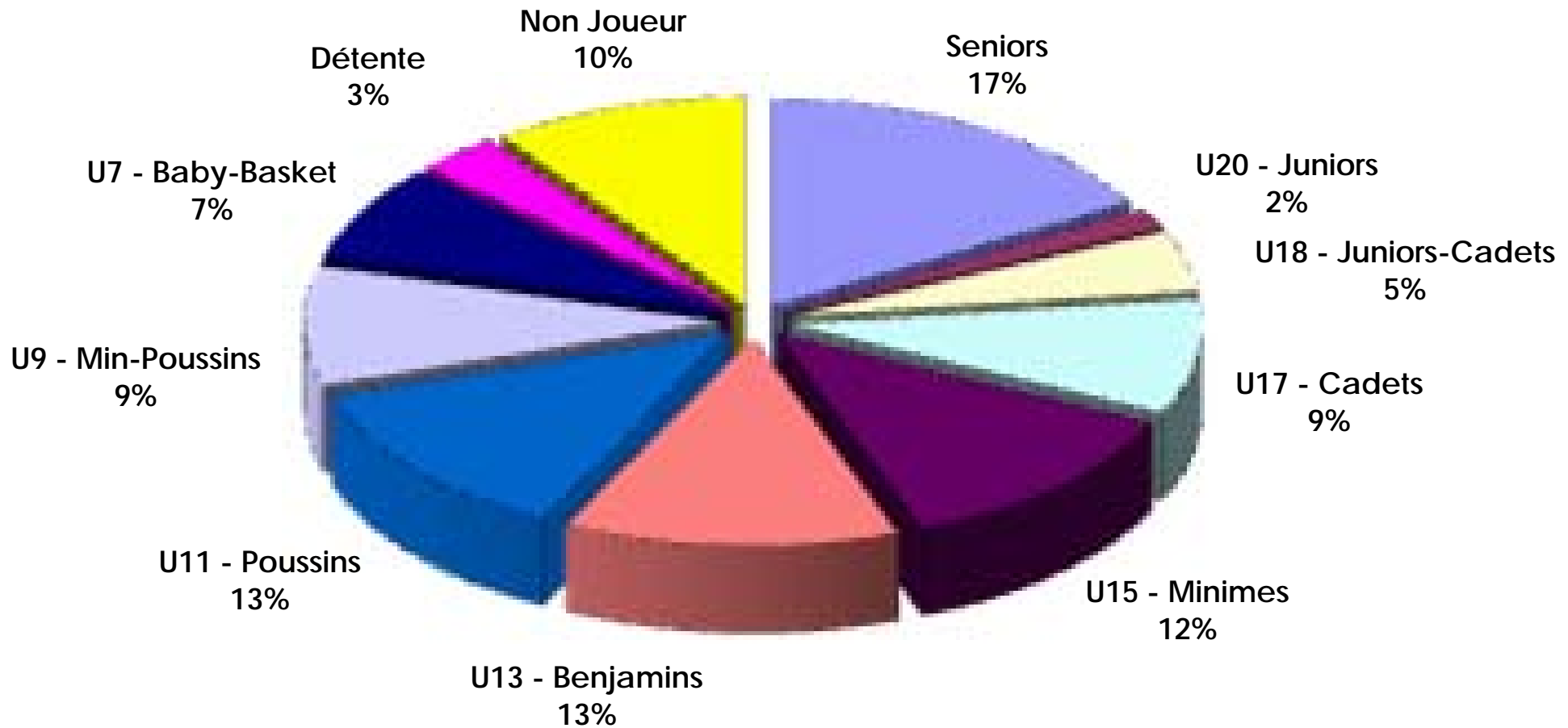
■ MASCULIN
■ FEMININ

Graphe par catégorie et sexe





Représentation par catégories Saison 2017-2018





Représentation par type - saison 2017 - 2018

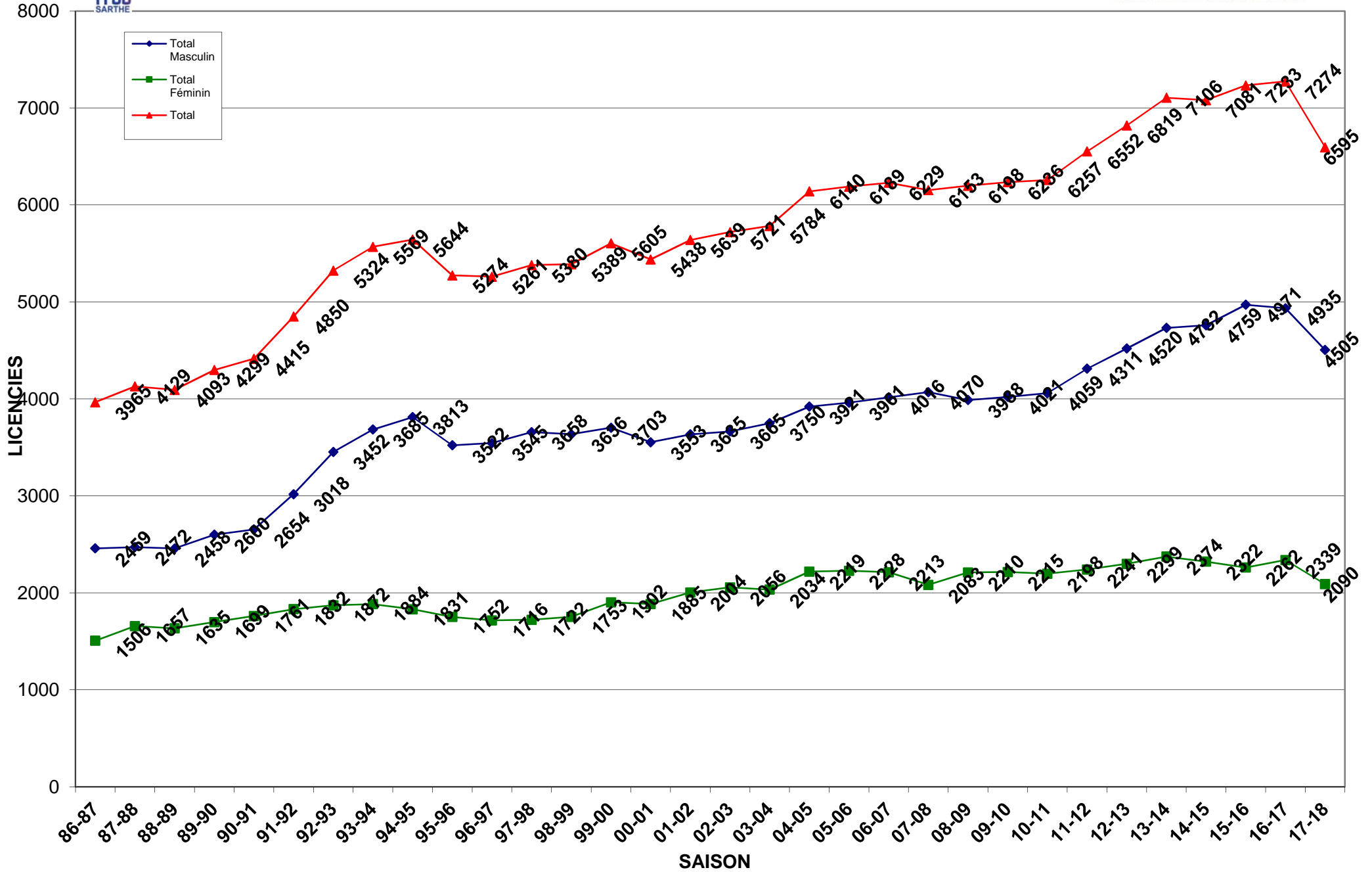
RENOUV./MUTATION
83%



CREATION
17%

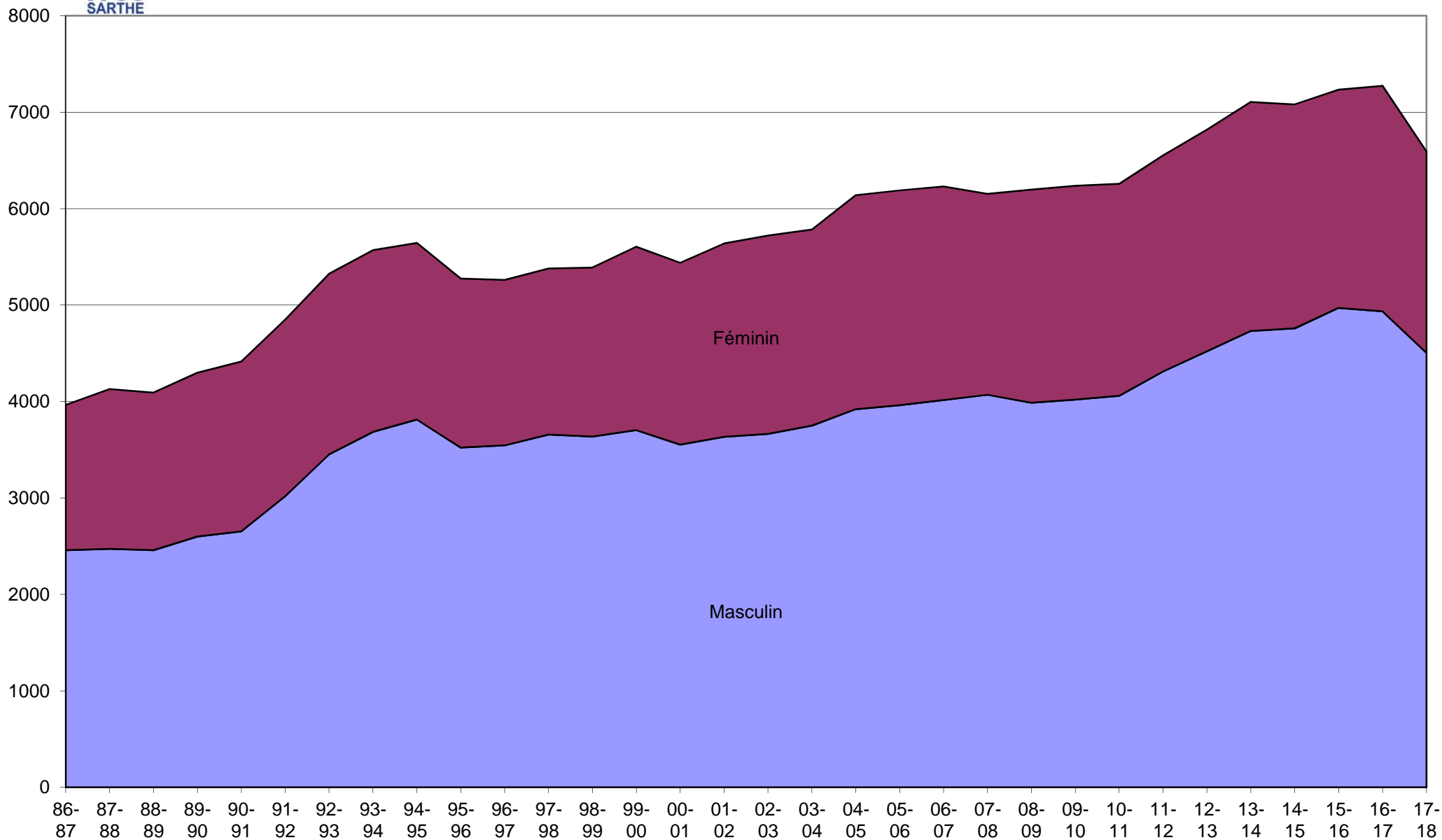


Evolution des licenciés depuis les 31 dernières saisons





Evolution par sexe sur les 32 dernières saisons





Crédit Mutuel
PARTENAIRE OFFICIEL

Saison	Total Masculin	Total Féminin	Total	% Augmentation	Différence
31-32	0	0	52	100,00%	52
32-33	0	0	83	37,35%	31
33-34	0	0	0	0,00%	-83
34-35	0	0	0	0,00%	0
35-36	0	0	0	0,00%	0
36-37	0	0	0	0,00%	0
37-38	0	0	0	0,00%	0
38-39	0	0	0	0,00%	0
39-40	0	0	0	0,00%	0
40-41	0	0	0	0,00%	0
41-42	0	0	0	0,00%	0
42-43	0	0	0	0,00%	0
43-44	0	0	0	0,00%	0
44-45	0	0	0	0,00%	0
45-46	0	0	0	0,00%	0
46-47	0	0	0	0,00%	0
47-48	0	0	52	100,00%	52
48-49	0	0	0	0,00%	-52
49-50	0	0	931	100,00%	931
50-51	0	0	935	0,43%	4
51-52	0	0	911	-2,63%	-24
52-53	0	0	792	-15,03%	-119
53-54	0	0	0	0,00%	-792
54-55	0	0	0	0,00%	0
55-56	0	0	0	0,00%	0
56-57	0	0	0	0,00%	0
57-58	0	0	0	0,00%	0
58-59	0	0	996	100,00%	996
59-60	0	0	0	0,00%	-996
60-61	0	0	0	0,00%	0
61-62	0	0	1258	100,00%	1258
62-63	0	0	1249	-0,72%	-9
63-64	0	0	0	0,00%	-1249
64-65	0	0	0	0,00%	0
65-66	0	0	1309	100,00%	1309
66-67	0	0	1355	3,39%	46
67-68	0	0	1759	22,97%	404
68-69	0	0	2104	16,40%	345
69-70	0	0	2032	-3,54%	-72
70-71	0	0	2120	4,15%	88
71-72	0	0	2535	16,37%	415
72-73	0	0	2542	0,28%	7
73-74	0	0	2731	6,92%	189
74-75	0	0	2973	8,14%	242
75-76	0	0	3061	2,87%	88
76-77	0	0	2880	-6,28%	-181
77-78	0	0	3208	10,22%	328
78-79	0	0	3471	7,58%	263
79-80	0	0	3770	7,93%	299
80-81	0	0	3977	5,20%	207



Crédit Mutuel
PARTENAIRE OFFICIEL

Saison	Total Masculin	Total Féminin	Total	% Augmentation	Différence
81-82	0	0	3987	0,25%	10
82-83	0	0	3883	-2,68%	-104
83-84	2349	1709	4058	4,31%	175
84-85	2586	1749	4335	6,39%	277
85-86	2714	1778	4492	3,50%	157
86-87	2459	1506	3965	-13,29%	-527
87-88	2472	1657	4129	3,97%	164
88-89	2458	1635	4093	-0,88%	-36
89-90	2600	1699	4299	4,79%	206
90-91	2654	1761	4415	2,63%	116
91-92	3018	1832	4850	8,97%	435
92-93	3452	1872	5324	8,90%	474
93-94	3685	1884	5569	4,40%	245
94-95	3813	1831	5644	1,33%	75
95-96	3522	1752	5274	-7,02%	-370
96-97	3545	1716	5261	-0,25%	-13
97-98	3658	1722	5380	2,21%	119
98-99	3636	1753	5389	0,17%	9
99-00	3703	1902	5605	3,85%	216
00-01	3553	1885	5438	-3,07%	-167
01-02	3635	2004	5639	3,56%	201
02-03	3665	2056	5721	1,43%	82
03-04	3750	2034	5784	1,09%	63
04-05	3921	2219	6140	5,80%	356
05-06	3961	2228	6189	0,79%	49
06-07	4016	2213	6229	0,64%	40
07-08	4070	2083	6153	-1,24%	-76
08-09	3988	2210	6198	0,73%	45
09-10	4021	2215	6236	0,61%	38
10-11	4059	2198	6257	0,34%	21
11-12	4311	2241	6552	4,50%	295
12-13	4520	2299	6819	3,92%	267
13-14	4732	2374	7106	4,04%	287
14-15	4759	2322	7081	-0,35%	-25
15-16	4971	2262	7233	2,10%	152



COMPARATIF SUR 8 SAISONS

	MASCULINS								FEMININS							
	Saison 10/11	Saison 11/12	Saison 12/13	Saison 13/14	Saison 14/15	Saison 15/16	Saison 16/17	Saison 17/18	Saison 10/11	Saison 11/12	Saison 12/13	Saison 13/14	Saison 14/15	Saison 15/16	Saison 16/17	Saison 17/18
SENIORS	744	780	800	775	932	969	895	808	349	353	364	357	346	329	341	289
U20 - JUNIORS	163	177	80	97	84	78	61	81	92	72	25	29	51	48	30	26
U18 - CADETS JUNIORS	114	142	249	236	219	219	228	210	55	73	145	143	132	103	112	106
U17 - CADETS	343	321	324	328	355	366	402	410	223	255	220	178	202	194	212	184
U15 - MINIMES	341	381	417	453	496	524	553	512	298	253	244	294	253	250	279	297
U13 - BENJAMINS	412	411	472	520	539	516	609	563	266	289	288	276	304	335	352	301
U11 - POUSSINS	473	523	518	552	557	633	606	544	290	278	310	346	304	330	366	286
U9 - MINI-POUSSINS	450	458	504	516	499	575	543	444	189	221	214	207	233	227	231	172
U7 - BABY	403	441	429	485	442	469	478	357	155	149	163	167	141	139	157	137
DETENTE	275	335	302	357	232	213	216	169	88	100	98	134	120	83	99	46
NON-JOUEURS	341	342	425	413	404	410	484	407	193	198	228	243	236	224	277	246
TOTAL	4 059	4 311	4 520	4 732	4 759	4 972	5 075	4 505	2 198	2 241	2 299	2 374	2 322	2 262	2 456	2 090
Ecart		252	209	212	27	213	103	-570		43	58	75	-52	-60	194	-366