

# TABLEAU DE BORD DES LICENCIÉS

## COMITÉ DE LA SARTHE

A la date du : **04/10/2017**

	Saison en cours		Saison précédente *	
	2017-2018	%	2016-2017	%
MASCULINS	3 849	68,62%	4 935	67,84%
FEMINIENS	1 760	31,38%	2 339	32,16%
<b>TOTAL</b>	<b>5 609</b>		<b>7 274</b>	
<b>Seniors</b>	<b>1 028</b>	<b>18,33%</b>	<b>1 223</b>	<b>16,81%</b>
U20 - Juniors	92	1,64%	81	1,11%
U18 - Juniors-Cadets	286	5,10%	321	4,41%
U17 - Cadets	527	9,40%	595	8,18%
U15 - Minimes	741	13,21%	806	11,08%
U13 - Benjamins	777	13,85%	936	12,87%
U11 - Poussins	724	12,91%	955	13,13%
U9 - Min-Poussins	440	7,84%	760	10,45%
U7 - Baby-Basket	255	4,55%	628	8,63%
Détente	148	2,64%	299	4,11%
Non Joueur	591	10,54%	670	9,21%

Moyenne de licenciés par clubs	103,87
Nombres de clubs pris en compte	51

\* les chiffres de 2016-2017 sont bien sur ceux de fin de saison

Édité par la Commission Qualifications  
Marcel GUIBERT

COMPARATIF SUR DEUX SAISON A LA MEME DATE				
Saison 2016-2017 au	03/10/2016	écart	Saison 2017-2018 au	04/10/2017
HOMMES	3 880	67,86%	- 31	
FEMMES	1 838	32,14%	- 78	
<b>TOTAL</b>	<b>5 718</b>			
Différence		<b>- 109</b>		-1,91%

ECART **- 1665**

Catégorie	MASCULIN				FEMININ				Catégorie
	17-18	%	16-17	Ecart	17-18	%	16-17	Ecart	
Seniors	761	19,77%	887	- 126	267	15,17%	336	- 69	Seniors
U20 - Juniors	68	1,77%	55	+ 13	24	1,36%	26	- 2	U20 - Juniors
U18 - Juniors-Cadets	194	5,04%	216	- 22	92	5,23%	105	- 13	U18 - Juniors-Cadets
U17 - Cadets	368	9,56%	391	- 23	159	9,03%	204	- 45	U17 - Cadets
U15 - Minimes	469	12,18%	539	- 70	272	15,45%	267	+ 5	U15 - Minimes
U13 - Benjamins	506	13,15%	597	- 91	271	15,40%	339	- 68	U13 - Benjamins
U11 - Poussins	481	12,50%	597	- 116	243	13,81%	358	- 115	U11 - Poussins
U9 - Min-Poussins	334	8,68%	536	- 202	106	6,02%	224	- 118	U9 - Min-Poussins
U7 - Baby-Basket	185	4,81%	474	- 289	70	3,98%	154	- 84	U7 - Baby-Basket
Détente	116	3,01%	208	- 92	32	1,82%	91	- 59	Détente
Non Joueur	367	9,53%	435	- 68	224	12,73%	235	- 11	Non Joueur
<b>TOTAL</b>	<b>3 849</b>	<b>68,62%</b>	<b>4 935</b>	<b>- 1086</b>	<b>1 760</b>	<b>31,38%</b>	<b>2 339</b>	<b>- 579</b>	<b>TOTAL</b>

	Masculin	%	Féminin	%
FFBB	236 216	64,31%	131 079	35,69%
Ligue	31 354	55,10%	25 549	44,90%
Sarthe	3 849	68,62%	1 760	31,38%

La Ligue Pays de Loire représente 15,49% de la FFBB  
La Sarthe représente 9,86% de la Ligue Pays de Loire  
La Sarthe représente 1,53% de la FFBB

2017-2018		
CREATION	636	11,34%
RENOUVELLEMENT/MUTATION	4 973	88,66%

### Top 10 des licenciés par clubs

Rang	CLUB	MASCULIN	FEMININ	TOTAL	% Masculin	% Féminin
1	COULAINES J.S.	154	113	267	57,68%	42,32%
2	LE MANS SCM	237	24	261	90,80%	9,20%
3	LA CHAPELLE ST AUBIN	192	55	247	77,73%	22,27%
4	LE MANS SAINT PAVIN	142	78	220	64,55%	35,45%
5	SABLE BASKET	115	91	206	55,83%	44,17%
6	LE MANS JALT	189	5	194	97,42%	2,58%
7	LA FLECHE US	121	64	185	65,41%	34,59%
8	LE MANS C.S.S.G.	139	42	181	76,80%	23,20%
9	RUAUDIN JEUNESSES SPORTIVE	113	67	180	62,78%	37,22%
10	ST MARS D OUTILLE LES MOUETTES	113	62	175	64,57%	35,43%



CD 72

Date d'édition 04/08/2021



CLUB	16-17				17-18				16-17				17-18				16-17				17-18				16-17				17-18				16-17				17-18				TOTAL	17-18	DE	%	%	%													
	SERENDES				U16				U18				U17				U15				U13				U1				U7				DETTES				NON SOLDEURS																						
	M	F	Rank	I	M	F	Rank	I	M	F	Rank	I	M	F	Rank	I	M	F	Rank	I	M	F	Rank	I	M	F	Rank	I	M	F	Rank	I	M	F	Rank	I	M	F	Rank	I							M	F	Rank	I	M	F	Rank	I					
ALLONNES J.S.	11	14	12	0	1	0			1	0			1	0			1	0			1	0			1	0			1	0			1	0			1	0			1	0			1	0			60	29	-19	-17	89	-36	-28,80%	67,42%	32,58%	ALLONNES J.S.	
ARNAGE U.S.	23	16	27	-6	-15	2	1	1	1	2	2	0	1	0			1	0			1	0			1	0			1	0			1	0			1	0			1	0			74	19	-33	-17	89	-36	-34,97%	79,57%	20,43%	ARNAGE U.S.					
BEAUMONT A.S.	11	14	12	0	1	0			1	0			1	0			1	0			1	0			1	0			1	0			1	0			1	0			1	0			71	11	-13	-5	112	-18	-30,00%	73,81%	26,19%	BEAUMONT A.S.					
CHATEAU DU LOIR C.O.C.	11	14	12	0	1	0			1	0			1	0			1	0			1	0			1	0			1	0			1	0			1	0			1	0			77	46	-30	-15	111	42	-30,00%	62,60%	37,40%	CHATEAU DU LOIR C.O.C.					
COULAINES J.S.	11	14	12	0	1	0			1	0			1	0			1	0			1	0			1	0			1	0			1	0			1	0			1	0			154	113	-14	-15	111	247	-30	-8,80%	67,68%	42,32%	COULAINES J.S.				
CERANYS YVRE BASKET	1	0			1	0			1	0			1	0			1	0			1	0			1	0			1	0			1	0			1	0			1	0			79	40	-10	-14	111	219	-29	-19,9%	68,99%	31,01%	CERANYS YVRE BASKET				
LA FERTE BERNARD V.S.	1	0			1	0			1	0			1	0			1	0			1	0			1	0			1	0			1	0			1	0			1	0			132	54	-29	2	111	146	-27	-13,9%	67,47%	32,53%	LA FERTE BERNARD V.S.				
LA FLECHE US	11	14	12	0	1	0			1	0			1	0			1	0			1	0			1	0			1	0			1	0			1	0			1	0			154	113	-14	-15	111	247	-30	-8,80%	67,68%	42,32%	LA FLECHE US				
BUCELARD B.B.C.	1	0			1	0			1	0			1	0			1	0			1	0			1	0			1	0			1	0			1	0			1	0			61	69	-40	-28	111	130	-40	-34,2%	68,92%	31,08%	BUCELARD B.B.C.				
JOYE L'ABBE HONTZIOTZ	1	0			1	0			1	0			1	0			1	0			1	0			1	0			1	0			1	0			1	0			1	0			82	66	-16	-16	111	148	-40	-38,5%	55,41%	44,59%	JOYE L'ABBE HONTZIOTZ				
MAMERS S.A.	11	14	12	0	1	0			1	0			1	0			1	0			1	0			1	0			1	0			1	0			1	0			1	0			32	2	-27	0	111	34	-36	-35,4%	94,52%	5,48%	MAMERS S.A.				
LE MANS SAINT PAVIN	1	0			1	0			1	0			1	0			1	0			1	0			1	0			1	0			1	0			1	0			1	0			142	78	-40	-13	111	239	-40	-21,1%	44,55%	55,45%	LE MANS SAINT PAVIN				
LE MANS S.L.B.	11	14	12	0	1	0			1	0			1	0			1	0			1	0			1	0			1	0			1	0			1	0			1	0			185	0	-19	0	111	185	-14	-11,7%	100,00%	0,00%	LE MANS S.L.B.				
LE MANS C.S.S.G.	11	14	12	0	1	0			1	0			1	0			1	0			1	0			1	0			1	0			1	0			1	0			1	0			139	42	-40	-17	111	181	-40	-31,8%	79,80%	20,20%	LE MANS C.S.S.G.				
LE MANS GSOS	11	14	12	0	1	0			1	0			1	0			1	0			1	0			1	0			1	0			1	0			1	0			1	0			131	38	-15	-10	111	159	-35	-26,0%	76,10%	23,90%	LE MANS GSOS				
LE MANS JALT	11	14	12	0	1	0			1	0			1	0			1	0			1	0			1	0			1	0			1	0			1	0			1	0			149	5	-12	0	111	164	-2	-1,02%	97,42%	2,58%	LE MANS JALT				
LE MANS J.C.M.	11	14	12	0	1	0			1	0			1	0			1	0			1	0			1	0			1	0			1	0			1	0			1	0			189	5	-13	-10	111	161	-40	-36,1%	76,40%	23,60%	LE MANS J.C.M.				
LE MANS SCH	11	14	12	0	1	0			1	0			1	0			1	0			1	0			1	0			1	0			1	0			1	0			1	0			237	24	-11	-4	111	261	-15	-5,43%	90,80%	9,20%	LE MANS SCH				
ROULLON E.C.	11	14	12	0	1	0			1	0			1	0			1	0			1	0			1	0			1	0			1	0			1	0			1	0			125	4	-10	-2	111	125	-4	-10,0%	62,40%	37,60%	ROULLON E.C.				
ANILLE BRAYE BASKET	11	14	12	0	1	0			1	0			1	0			1	0			1	0			1	0			1	0			1	0			1	0			1	0			75	34	-40	-30	111	109	-74	-64,4%	68,81%	31,19%	ANILLE BRAYE BASKET				
SAINT MARS LA BRIERE US	11	14	12	0	1	0			1	0			1	0			1	0			1	0			1	0			1	0			1	0			1	0			1	0			33	25	-11	-4	111	58	-25	-36,12%	56,90%	43,10%	SAINT MARS LA BRIERE US				
ST MARS D'OUTILLES LES MOUETTES	11	14	12	0	1	0			1	0			1	0			1	0			1	0			1	0			1	0			1	0			1	0			1	0			113	62	-30	-19	111	175	-40	-32,91%	64,57%	35,43%	ST MARS D'OUTILLES LES MOUETTES				
SILLE LE PHILIPPE B.C.	11	14	12	0	1	0			1	0			1	0			1	0			1	0			1	0			1	0			1	0			1	0			1	0			82	49	-27	-13	111	81	-40	-33,06%	39,51%	60,49%	SILLE LE PHILIPPE B.C.				
LE MANS A.S.MADELEINE	11	14	12	0	1	0			1	0			1	0			1	0			1	0			1	0			1	0			1	0			1	0			1	0			119	48	-31	-10	111	167	-41	-37,9%	71,26%	28,74%	LE MANS A.S.MADELEINE				
CONJIE B.C.	11	14	12	0	1	0			1	0			1	0			1	0			1	0			1	0			1	0			1	0			1	0			1	0			1	0			119	38	-31	-24	111	107	-18	-14,52%	70,75%	29,25%	CONJIE B.C.
CD72 - HORS ASSOCIATION - SARTHE	1	0			1	0			1	0			1	0			1	0			1	0			1	0			1	0			1	0			1	0			1	0			1	0			9	1	-1	0	111	9	-1	-8,89%	90,00%	10,00%	CD72 - HORS ASSOCIATION - SARTHE
CHANGÉ BASKET CLUB	11	14	12	0	1	0			1	0			1	0			1	0			1	0			1	0			1	0			1	0			1	0			1	0			136	41	-24	-27	111	147	-81	-33,9%	75,45%	24,55%	CHANGÉ BASKET CLUB				
RUAUDIN JEUNESSES SPORTIVE	11	14	12	0	1	0			1	0			1	0			1	0			1	0			1	0			1	0			1	0			1	0			1	0			113	67	-31	-9	111	140	-20	-30,00%	63,90%	37,22%	RUAUDIN JEUNESSES SPORTIVE				
BASKET CANTONAL MALICORNAIS	11	14	12	0	1	0			1	0			1	0			1	0			1	0			1	0			1	0			1	0			1	0			1	0			26	16	-12	-4	111	42	-18	-30,0%	61,90%	38,10%	BASKET CANTONAL MALICORNAIS				
LA CHARTRE A.S.	11	14	12	0	1	0			1	0			1	0			1	0			1	0			1	0			1	0			1	0			1	0			1	0			25	22	-12	-8	111	47	-20	-38,5%	53,19%	46,81%	LA CHARTRE A.S.				
LATONNE ST GERVAIS CO	11	14	12	0	1	0			1	0			1	0			1	0			1	0			1	0			1	0			1	0			1	0			1	0			32	10	-20	-4	111	42	-29	-38,80%	76,19%	23,81%	LATONNE ST GERVAIS CO				
LE GRAND LUCIE UNION SPORTIVE	11	14	12	0	1	0			1	0			1	0			1	0			1	0			1	0			1	0			1	0			1	0			1	0			55	37	-19	-13	111	92	-17	-27,0%	59,78%	40,22%	LE GRAND LUCIE UNION SPORTIVE				
MANSIONNE BASKET CLUB	11	14	12																																																								

# Top 10 des Clubs Sarthois

Place	CLUB	MASCULIN	FEMININ	TOTAL	% Masculin	% Féminin
1	COULAINES J.S.	154	113	267	57,68%	42,32%
2	LE MANS SCM	237	24	261	90,80%	9,20%
3	LA CHAPELLE ST AUBIN	192	55	247	77,73%	22,27%
4	LE MANS SAINT PAVIN	142	78	220	64,55%	35,45%
5	SABLE BASKET	115	91	206	55,83%	44,17%
6	LE MANS JALT	189	5	194	97,42%	2,58%
7	LA FLECHE US	121	64	185	65,41%	34,59%
8	LE MANS C.S.S.G.	139	42	181	76,80%	23,20%
9	RUAUDIN JEUNESSES SPORTIVE	113	67	180	62,78%	37,22%
10	ST MARS D OUTILLE LES MOUETTES	113	62	175	64,57%	35,43%

Place	CLUB	MASCULIN	FEMININ	TOTAL	% Masculin	% Féminin
1	LE MANS C.S.S.G.	44	22	66	66,67%	33,33%
2	LE MANS SAINT PAVIN	31	31	62	50,00%	50,00%
3	SAINT MARS LA BRIERE US	26	19	45	57,78%	42,22%
4	LE MANS S.L.B.	41	0	41	100,00%	0,00%
5	LE MANS GSOS	31	10	41	75,61%	24,39%
6	RUAUDIN JEUNESSES SPORTIVE	17	24	41	41,46%	58,54%
7	COULAINES J.S.	26	14	40	65,00%	35,00%
8	ST MARS D OUTILLE LES MOUETTES	26	11	37	70,27%	29,73%
9	LE MANS SCM	35	1	36	97,22%	2,78%
10	CHANGE BASKET CLUB	36	0	36	100,00%	0,00%

Place	CLUB	MASCULIN	FEMININ	TOTAL	% Masculin	% Féminin
1	LE MANS SAINT PAVIN	3	2	5	60,00%	40,00%
2	LE MANS C.S.S.G.	5	0	5	100,00%	0,00%
3	ROUILLON E.G	5	0	5	100,00%	0,00%
4	ST MARS D OUTILLE LES MOUETTES	4	1	5	80,00%	20,00%
5	BASKET CANTONAL MALICORNAIS	3	2	5	60,00%	40,00%
6	COULAINES J.S.	4	0	4	100,00%	0,00%
7	LE MANS SCM	4	0	4	100,00%	0,00%
8	SABLE BASKET	0	4	4	0,00%	100,00%
9	LE MANS S.O.MAINE	0	4	4	0,00%	100,00%
10	ETIVAL BASKET CLUB	3	1	4	75,00%	25,00%

Place	CLUB	MASCULIN	FEMININ	TOTAL	% Masculin	% Féminin
1	COULAINES J.S.	9	14	23	39,13%	60,87%
2	LE MANS SCM	20	0	20	100,00%	0,00%
3	LE MANS JALT	17	0	17	100,00%	0,00%
4	LA CHAPELLE ST AUBIN	11	4	15	73,33%	26,67%
5	ANILLE BRAYE BASKET	11	3	14	78,57%	21,43%
6	LE MANS C.S.S.G.	13	0	13	100,00%	0,00%
7	LE MANS GSOS	7	5	12	58,33%	41,67%
8	RUAUDIN JEUNESSES SPORTIVE	6	6	12	50,00%	50,00%
9	ETIVAL BASKET CLUB	8	4	12	66,67%	33,33%
10	LA FERTE BERNARD V.S.	6	5	11	54,55%	45,45%

Place	CLUB	MASCULIN	FEMININ	TOTAL	% Masculin	% Féminin
1	COULAINES J.S.	21	20	41	51,22%	48,78%
2	LE MANS SCM	35	0	35	100,00%	0,00%
3	LA CHAPELLE ST AUBIN	29	6	35	82,86%	17,14%
4	ST MARS D OUTILLE LES MOUETTES	17	12	29	58,62%	41,38%
5	LE MANS JALT	25	0	25	100,00%	0,00%
6	LE MANS J.C.M.	18	6	24	75,00%	25,00%
7	RUAUDIN JEUNESSES SPORTIVE	11	12	23	47,83%	52,17%
8	ETIVAL BASKET CLUB	14	7	21	66,67%	33,33%
9	LA FLECHE US	11	8	19	57,89%	42,11%
10	JOUE L'ABBE MONTBIZOT	10	7	17	58,82%	41,18%

Place	CLUB	MASCULIN	FEMININ	TOTAL	% Masculin	% Féminin
1	COULAINES J.S.	20	26	46	43,48%	56,52%
2	LE MANS SCM	42	0	42	100,00%	0,00%
3	SABLE BASKET	20	19	39	51,28%	48,72%
4	LE MANS JALT	31	0	31	100,00%	0,00%
5	LA CHAPELLE ST AUBIN	22	9	31	70,97%	29,03%
6	LE MANS J.C.M.	25	4	29	86,21%	13,79%
7	RUAUDIN JEUNESSES SPORTIVE	18	11	29	62,07%	37,93%
8	LA FERTE BERNARD V.S.	16	12	28	57,14%	42,86%
9	ST MARS D OUTILLE LES MOUETTES	13	12	25	52,00%	48,00%
10	BASKET CLUB ROEZEEN	14	10	24	58,33%	41,67%

Place	CLUB	MASCULIN	FEMININ	TOTAL	% Masculin	% Féminin
1	SABLE BASKET	24	22	46	52,17%	47,83%
2	LE MANS SCM	32	8	40	80,00%	20,00%
3	COULAINES J.S.	17	20	37	45,95%	54,05%
4	LA CHAPELLE ST AUBIN	24	10	34	70,59%	29,41%
5	LE MANS A.S.MADELEINE	24	7	31	77,42%	22,58%
6	LE MANS SAINT PAVIN	16	10	26	61,54%	38,46%
7	LE MANS J.C.M.	19	7	26	73,08%	26,92%
8	LA FLECHE US	18	7	25	72,00%	28,00%
9	ST MARS D OUTILLE LES MOUETTES	15	9	24	62,50%	37,50%
10	CHANGE BASKET CLUB	17	7	24	70,83%	29,17%

Place	CLUB	MASCULIN	FEMININ	TOTAL	% Masculin	% Féminin
1	LA CHAPELLE ST AUBIN	36	8	44	81,82%	18,18%
2	SABLE BASKET	14	21	35	40,00%	60,00%
3	LE MANS A.S.MADELEINE	17	15	32	53,13%	46,88%
4	COULAINES J.S.	21	9	30	70,00%	30,00%
5	CERANS YVRE BASKET	14	14	28	50,00%	50,00%
6	CHATEAU DU LOIR C.O.C.	18	9	27	66,67%	33,33%
7	LE MANS JALT	26	0	26	100,00%	0,00%
8	LE MANS J.C.M.	17	8	25	68,00%	32,00%
9	BASKET CLUB ROEZEEN	19	6	25	76,00%	24,00%
10	LE MANS SAINT PAVIN	14	9	23	60,87%	39,13%

Place	CLUB	MASCULIN	FEMININ	TOTAL	% Masculin	% Féminin
1	LE MANS SAINT PAVIN	18	6	24	75,00%	25,00%
2	LA CHAPELLE ST AUBIN	19	4	23	82,61%	17,39%
3	LE MANS JALT	22	0	22	100,00%	0,00%
4	ROUILLON E.G	14	7	21	66,67%	33,33%
5	LA FERTE BERNARD V.S.	14	5	19	73,68%	26,32%
6	LA FLECHE US	11	6	17	64,71%	35,29%
7	GUECELARD B.B.C.	10	7	17	58,82%	41,18%
8	RUAUDIN JEUNESSES SPORTIVE	13	4	17	76,47%	23,53%
9	BASKET CLUB ROEZEEN	11	6	17	64,71%	35,29%
10	ETIVAL BASKET CLUB	13	2	15	86,67%	13,33%

Place	CLUB	MASCULIN	FEMININ	TOTAL	% Masculin	% Féminin
1	LA FLECHE US	13	11	24	54,17%	45,83%
2	LA CHAPELLE ST AUBIN	11	3	14	78,57%	21,43%
3	BASKET CLUB ROEZEEN	13	1	14	92,86%	7,14%
4	LE MANS SAINT PAVIN	11	2	13	84,62%	15,38%
5	GUECELARD B.B.C.	11	1	12	91,67%	8,33%
6	ROUILLON E.G	7	5	12	58,33%	41,67%
7	LE MANS A.S.MADELEINE	4	8	12	33,33%	66,67%
8	FRESNAY /SARTHE	5	6	11	45,45%	54,55%
9	CHATEAU DU LOIR C.O.C.	7	3	10	70,00%	30,00%
10	LA FERTE BERNARD V.S.	9	1	10	90,00%	10,00%

Place	CLUB	MASCULIN	FEMININ	TOTAL	% Masculin	% Féminin
1	ROUILLON E.G	12	4	16	75,00%	25,00%
2	FRESNAY /SARTHE	12	1	13	92,31%	7,69%
3	LA FERTE BERNARD V.S.	6	5	11	54,55%	45,45%
4	JOUE L'ABBE MONTBIZOT	11	0	11	100,00%	0,00%
5	CERANS YVRE BASKET	6	3	9	66,67%	33,33%
6	LE MANS SAINT PAVIN	6	2	8	75,00%	25,00%
7	LA CHAPELLE ST AUBIN	8	0	8	100,00%	0,00%
8	GUECELARD B.B.C.	5	2	7	71,43%	28,57%
9	LE MANS GSOS	6	1	7	85,71%	14,29%
10	BASKET CLUB ROEZEEN	6	1	7	85,71%	14,29%

Place	CLUB	MASCULIN	FEMININ	TOTAL	% Masculin	% Féminin
1	LE MANS SCM	32	12	44	72,73%	27,27%
2	COULAINES J.S.	22	7	29	75,86%	24,14%
3	LE MANS JALT	24	5	29	82,76%	17,24%
4	LE MANS A.S.MADELEINE	17	10	27	62,96%	37,04%
5	CHANGE BASKET CLUB	17	8	25	68,00%	32,00%
6	SABLE BASKET	14	8	22	63,64%	36,36%
7	RUAUDIN JEUNESSES SPORTIVE	14	6	20	70,00%	30,00%
8	JOUE L'ABBE MONTBIZOT	9	9	18	50,00%	50,00%
9	LE MANS C.S.S.G.	10	7	17	58,82%	41,18%
10	LE MANS S.O.MAINE	11	6	17	64,71%	35,29%

# Top 20 des Clubs Sarthois

Place	CLUB	MASCULIN	FEMININ	TOTAL	% Masculin	% Féminin
1	COULAINES J.S.	154	113	267	57,68%	42,32%
2	LE MANS SCM	237	24	261	90,80%	9,20%
3	LA CHAPELLE ST AUBIN	192	55	247	77,33%	22,67%
4	LE MANS SAINT PAVIN	142	78	220	64,55%	35,45%
5	SABLE BASKET	115	91	206	55,83%	44,17%
6	LE MANS JALT	189	5	194	97,42%	2,58%
7	LA FLECHE US	121	64	185	65,41%	34,59%
8	LE MANS C.S.S.G.	139	42	181	76,80%	23,20%
9	RUAUDIN JEUNESSES SPORTIVE	113	67	180	62,78%	37,22%
10	ST MARS D OUTILLE LES MOUETTES	113	62	175	64,57%	35,43%
11	LE MANS A.S.MADELEINE	119	48	167	71,20%	28,74%
12	CHANGE BASKET CLUB	126	41	167	75,45%	24,55%
13	LA FERTE BERNARD V.S.	112	54	166	67,47%	32,53%
14	LE MANS J.C.M.	123	38	161	76,40%	23,60%
15	BASKET CLUB ROEZEEN	113	47	160	70,63%	29,38%
16	LE MANS GSOS	121	38	159	76,10%	23,90%
17	JOUE L'ABBE MONTBIZOT	82	66	148	55,41%	44,59%
18	ETIVAL BASKET CLUB	96	44	140	68,57%	31,43%
19	GUECELARD B.B.C.	61	69	130	46,92%	53,08%
20	FRESNAY /SARTHE	75	55	130	57,69%	42,31%

Place	CLUB	MASCULIN	FEMININ	TOTAL	% Masculin	% Féminin
1	LE MANS C.S.S.G.	44	22	66	66,67%	33,33%
2	LE MANS SAINT PAVIN	31	31	62	50,00%	50,00%
3	SAINT MARS LA BRIERE US	26	19	45	57,78%	42,22%
4	LE MANS S.L.B.	41	0	41	100,00%	0,00%
5	LE MANS GSOS	31	10	41	75,61%	24,39%
6	RUAUDIN JEUNESSES SPORTIVE	17	24	41	41,46%	58,54%
7	COULAINES J.S.	26	14	40	65,00%	35,00%
8	ST MARS D OUTILLE LES MOUETTES	26	11	37	70,27%	29,73%
9	LE MANS SCM	35	1	36	97,22%	2,78%
10	CHANGE BASKET CLUB	36	0	36	100,00%	0,00%
11	ARNAGE U.S.	27	7	34	79,41%	20,59%
12	JOUE L'ABBE MONTBIZOT	17	17	34	50,00%	50,00%
13	LA FLECHE US	23	8	31	74,19%	25,81%
14	LA CHAPELLE ST AUBIN	20	10	30	66,67%	33,33%
15	CONLIE B.C.	20	7	27	74,07%	25,93%
16	ANILLE BRAYE BASKET	17	7	24	70,83%	29,17%
17	GUECELARD B.B.C.	17	6	23	73,91%	26,09%
18	LE MANS J.C.M.	20	3	23	86,96%	13,04%
19	MULSANNE BASKET 2000	12	9	21	57,14%	42,86%
20	BASKET CLUB ROEZEEN	21	0	21	100,00%	0,00%

Place	CLUB	MASCULIN	FEMININ	TOTAL	% Masculin	% Féminin
1	LE MANS SAINT PAVIN	3	2	5	60,00%	40,00%
2	LE MANS C.S.S.G.	5	0	5	100,00%	0,00%
3	ROUILLON E.G	5	0	5	100,00%	0,00%
4	ST MARS D OUTILLE LES MOUETTES	4	1	5	80,00%	20,00%
5	BASKET CANTONAL MALICORNAIS	3	2	5	60,00%	40,00%
6	COULAINES J.S.	4	0	4	100,00%	0,00%
7	LE MANS SCM	4	0	4	100,00%	0,00%
8	SABLE BASKET	0	4	4	0,00%	100,00%
9	LE MANS S.O.MAINE	0	4	4	0,00%	100,00%
10	ETIVAL BASKET CLUB	3	1	4	75,00%	25,00%
11	LA CHAPELLE ST AUBIN	4	0	4	100,00%	0,00%
12	ARNAGE U.S.	2	1	3	66,67%	33,33%
13	SAINT MARS LA BRIERE US	2	1	3	66,67%	33,33%
14	LE MANS A.S.MADELEINE	3	0	3	100,00%	0,00%
15	CONLIE B.C.	1	2	3	33,33%	66,67%
16	RUAUDIN JEUNESSES SPORTIVE	2	1	3	66,67%	33,33%
17	LA FERTE BERNARD V.S.	2	0	2	100,00%	0,00%
18	LA FLECHE US	2	0	2	100,00%	0,00%
19	JOUE L'ABBE MONTBIZOT	1	1	2	50,00%	50,00%
20	MAMERS S.A.H.	2	0	2	100,00%	0,00%

Place	CLUB	MASCULIN	FEMININ	TOTAL	% Masculin	% Féminin
1	COULAINES J.S.	9	14	23	39,13%	60,87%
2	LE MANS SCM	20	0	20	100,00%	0,00%
3	LE MANS JALT	17	0	17	100,00%	0,00%
4	LA CHAPELLE ST AUBIN	11	4	15	73,33%	26,67%
5	ANILLE BRAYE BASKET	11	3	14	78,57%	21,43%
6	LE MANS C.S.S.G.	13	0	13	100,00%	0,00%
7	LE MANS GSOS	7	5	12	58,33%	41,67%
8	RUAUDIN JEUNESSES SPORTIVE	6	6	12	50,00%	50,00%
9	ETIVAL BASKET CLUB	8	4	12	66,67%	33,33%
10	LA FERTE BERNARD V.S.	6	5	11	54,55%	45,45%
11	NEUVILLE BASKET ASSOCIATION	8	3	11	72,73%	27,27%
12	ST MARS D OUTILLE LES MOUETTES	8	2	10	80,00%	20,00%
13	CHANGE BASKET CLUB	10	0	10	100,00%	0,00%
14	ALLONNES J.S.	8	0	8	100,00%	0,00%
15	LE MANS SAINT PAVIN	7	1	8	87,50%	12,50%
16	LA FLECHE US	2	5	7	28,57%	71,43%
17	SABLE BASKET	4	3	7	57,14%	42,86%
18	BASKET CLUB ROEZEEN	7	0	7	100,00%	0,00%
19	LE MANS J.C.M.	4	2	6	66,67%	33,33%
20	FRESNAY /SARTHE	2	4	6	33,33%	66,67%

Place	CLUB	MASCULIN	FEMININ	TOTAL	% Masculin	% Féminin
1	COULAINES J.S.	21	20	41	51,22%	48,78%
2	LE MANS SCM	35	0	35	100,00%	0,00%
3	LA CHAPELLE ST AUBIN	29	6	35	82,86%	17,14%
4	ST MARS D OUTILLE LES MOUETTES	17	12	29	58,62%	41,38%
5	LE MANS JALT	25	0	25	100,00%	0,00%
6	LE MANS J.C.M.	18	6	24	75,00%	25,00%
7	RUAUDIN JEUNESSES SPORTIVE	11	12	23	47,83%	52,17%
8	ETIVAL BASKET CLUB	14	7	21	66,67%	33,33%
9	LA FLECHE US	11	8	19	57,89%	42,11%
10	JOUE L'ABBE MONTBIZOT	10	7	17	58,82%	41,18%
11	LE MANS SAINT PAVIN	12	5	17	70,59%	29,41%
12	CHANGE BASKET CLUB	12	5	17	70,59%	29,41%
13	LE MANS C.S.S.G.	15	0	15	100,00%	0,00%
14	SABLE BASKET	14	1	15	93,33%	6,67%
15	LE MANS GSOS	11	3	14	78,57%	21,43%
16	FRESNAY /SARTHE	9	5	14	64,29%	35,71%
17	CHATEAU DU LOIR C.O.C.	8	5	13	61,54%	38,46%
18	LA FERTE BERNARD V.S.	9	4	13	69,23%	30,77%
19	LA CHARTRE A.S.	6	7	13	46,15%	53,85%
20	LE MANS A.S.MADELEINE	12	0	12	100,00%	0,00%

Place	CLUB	MASCULIN	FEMININ	TOTAL	% Masculin	% Féminin
1	COULAINES J.S.	20	26	46	43,48%	56,52%
2	LE MANS SCM	42	0	42	100,00%	0,00%
3	SABLE BASKET	20	19	39	51,28%	48,72%
4	LE MANS JALT	31	0	31	100,00%	0,00%
5	LA CHAPELLE ST AUBIN	22	9	31	70,97%	29,03%
6	LE MANS J.C.M.	25	4	29	86,21%	13,79%
7	RUAUDIN JEUNESSES SPORTIVE	18	11	29	62,07%	37,93%
8	LA FERTE BERNARD V.S.	16	12	28	57,14%	42,86%
9	ST MARS D OUTILLE LES MOUETTES	13	12	25	52,00%	48,00%
10	BASKET CLUB ROEZEEN	14	10	24	58,33%	41,67%
11	CERANS YVRE BASKET	13	10	23	56,52%	43,48%
12	CHANGE BASKET CLUB	20	3	23	86,96%	13,04%
13	JOUE L'ABBE MONTBIZOT	10	12	22	45,45%	54,55%
14	ETIVAL BASKET CLUB	14	8	22	63,64%	36,36%
15	LE MANS SAINT PAVIN	16	5	21	76,19%	23,81%
16	LA FLECHE US	13	6	19	68,42%	31,58%
17	GUECELARD B.B.C.	1	18	19	5,26%	94,74%
18	LE MANS S.O.MAINE	0	19	19	0,00%	100,00%
19	FRESNAY /SARTHE	8	11	19	42,11%	57,89%
20	MULSANNE BASKET 2000	17	1	18	94,44%	5,56%

Place	CLUB	MASCULIN	FEMININ	TOTAL	% Masculin	% Féminin
1	SABLE BASKET	24	22	46	52,17%	47,83%
2	LE MANS SCM	32	8	40	80,00%	20,00%
3	COULAINES J.S.	17	20	37	45,95%	54,05%
4	LA CHAPELLE ST AUBIN	24	10	34	70,59%	29,41%
5	LE MANS A.S.MADELEINE	24	7	31	77,42%	22,58%

Place	CLUB	MASCULIN	FEMININ	TOTAL	% Masculin	% Féminin
1	LA CHAPELLE ST AUBIN	36	8	44	81,82%	18,18%
2	SABLE BASKET	14	21	35	40,00%	60,00%
3	LE MANS A.S.MADELEINE	17	15	32	53,13%	46,88%
4	COULAINES J.S.	21	9	30	70,00%	30,00%
5	CERANS YVRE BASKET	14	14	28	50,00%	50,00%



CD 72

Date d'édition

04/10/2017

6	LE MANS SAINT PAVIN	16	10	26	61,54%	38,46%
7	LE MANS J.C.M.	19	7	26	73,08%	26,92%
8	LA FLECHE US	18	7	25	72,00%	28,00%
9	ST MARS D OUTILLE LES MOUETTES	15	9	24	62,50%	37,50%
10	CHANGE BASKET CLUB	17	7	24	70,83%	29,17%
11	BASKET CLUB ROEZEEN	13	11	24	54,17%	45,83%
12	LE MANS C.S.S.G.	16	6	22	72,73%	27,27%
13	ETIVAL BASKET CLUB	14	8	22	63,64%	36,36%
14	LE MANS GSOS	15	6	21	71,43%	28,57%
15	LE MANS JALT	21	0	21	100,00%	0,00%
16	LA FERTE BERNARD V.S.	10	10	20	50,00%	50,00%
17	LE MANS S.O.MAINE	0	20	20	0,00%	100,00%
18	ALLONNES J.S.	8	11	19	42,11%	57,89%
19	CHATEAU DU LOIR C.O.C.	13	6	19	68,42%	31,58%
20	ANILLE BRAYE BASKET	16	2	18	88,89%	11,11%

6	CHATEAU DU LOIR C.O.C.	18	9	27	66,67%	33,33%
7	LE MANS J.C.M.	26	0	26	100,00%	0,00%
8	LE MANS J.C.M.	17	8	25	68,00%	32,00%
9	BASKET CLUB ROEZEEN	19	6	25	76,00%	24,00%
10	LE MANS SAINT PAVIN	14	9	23	60,87%	39,13%
11	LE MANS SCM	20	3	23	86,96%	13,04%
12	CHANGE BASKET CLUB	7	15	22	31,82%	68,18%
13	LA FERTE BERNARD V.S.	15	6	21	71,43%	28,57%
14	LE MANS GSOS	14	7	21	66,67%	33,33%
15	LA FLECHE US	14	6	20	70,00%	30,00%
16	GUECELARD B.B.C.	8	11	19	42,11%	57,89%
17	ETIVAL BASKET CLUB	13	5	18	72,22%	27,78%
18	FRESNAY /SARTHE	7	11	18	38,89%	61,11%
19	ALLONNES J.S.	9	8	17	52,94%	47,06%
20	CONLIE B.C.	15	2	17	88,24%	11,76%

### Top 20 Clubs - Licence U9 (Mini Poussin)

Place	CLUB	MASCULIN	FEMININ	TOTAL	% Masculin	% Féminin
1	LE MANS SAINT PAVIN	18	6	24	75,00%	25,00%
2	LA CHAPELLE ST AUBIN	19	4	23	82,61%	17,39%
3	LE MANS JALT	22	0	22	100,00%	0,00%
4	ROUILLON E.G	14	7	21	66,67%	33,33%
5	LA FERTE BERNARD V.S.	14	5	19	73,68%	26,32%
6	LA FLECHE US	11	6	17	64,71%	35,29%
7	GUECELARD B.B.C.	10	7	17	58,82%	41,18%
8	RUAUDIN JEUNESSES SPORTIVE	13	4	17	76,47%	23,53%
9	BASKET CLUB ROEZEEN	11	6	17	64,71%	35,29%
10	ETIVAL BASKET CLUB	13	2	15	86,67%	13,33%
11	BOULOIRE US	11	4	15	73,33%	26,67%
12	COULAINES J.S.	12	2	14	85,71%	14,29%
13	LE MANS A.S.MADELEINE	11	3	14	78,57%	21,43%
14	CHATEAU DU LOIR C.O.C.	7	6	13	53,85%	46,15%
15	LE MANS SCM	13	0	13	100,00%	0,00%
16	NEUVILLE BASKET ASSOCIATION	10	3	13	76,92%	23,08%
17	CERANS YVRE BASKET	8	3	11	72,73%	27,27%
18	LE MANS C.S.S.G.	8	3	11	72,73%	27,27%
19	LE MANS GSOS	10	1	11	90,91%	9,09%
20	ST MARS D OUTILLE LES MOUETTES	9	1	10	90,00%	10,00%

### Top 20 Clubs - Licence U7 (Baby Basket)

Place	CLUB	MASCULIN	FEMININ	TOTAL	% Masculin	% Féminin
1	LA FLECHE US	13	11	24	54,17%	45,83%
2	LA CHAPELLE ST AUBIN	11	3	14	78,57%	21,43%
3	BASKET CLUB ROEZEEN	13	1	14	92,86%	7,14%
4	LE MANS SAINT PAVIN	11	2	13	84,62%	15,38%
5	GUECELARD B.B.C.	11	1	12	91,67%	8,33%
6	ROUILLON E.G	7	5	12	58,33%	41,67%
7	LE MANS A.S.MADELEINE	4	8	12	33,33%	66,67%
8	FRESNAY /SARTHE	5	6	11	45,45%	54,55%
9	CHATEAU DU LOIR C.O.C.	7	3	10	70,00%	30,00%
10	LA FERTE BERNARD V.S.	9	1	10	90,00%	10,00%
11	LE GRAND LUCE UNION SPORTIVE	4	5	9	44,44%	55,56%
12	ARNAGE U.S.	5	3	8	62,50%	37,50%
13	LE MANS GSOS	7	0	7	100,00%	0,00%
14	CONLIE B.C.	5	2	7	71,43%	28,57%
15	CERANS YVRE BASKET	6	0	6	100,00%	0,00%
16	LE MANS C.S.S.G.	6	0	6	100,00%	0,00%
17	BASKET CANTONAL MALICORNAIS	4	2	6	66,67%	33,33%
18	TELOCHE BASKET CLUB	6	2	8	75,00%	25,00%
19	JOUE L'ABBE MONTBIZOT	5	0	5	100,00%	0,00%
20	LE MANS JALT	5	0	5	100,00%	0,00%

### Top 20 Clubs - Licence Détente

Place	CLUB	MASCULIN	FEMININ	TOTAL	% Masculin	% Féminin
1	ROUILLON E.G	12	4	16	75,00%	25,00%
2	FRESNAY /SARTHE	12	1	13	92,31%	7,69%
3	LA FERTE BERNARD V.S.	6	5	11	54,55%	45,45%
4	JOUE L'ABBE MONTBIZOT	11	0	11	100,00%	0,00%
5	CERANS YVRE BASKET	6	3	9	66,67%	33,33%
6	LE MANS SAINT PAVIN	6	2	8	75,00%	25,00%
7	LA CHAPELLE ST AUBIN	8	0	8	100,00%	0,00%
8	GUECELARD B.B.C.	5	2	7	71,43%	28,57%
9	LE MANS GSOS	6	1	7	85,71%	14,29%
10	BASKET CLUB ROEZEEN	6	1	7	85,71%	14,29%
11	NEUVILLE BASKET ASSOCIATION	5	2	7	71,43%	28,57%
12	LE MANS J.C.M.	6	0	6	100,00%	0,00%
13	ANILLE BRAYE BASKET	4	2	6	66,67%	33,33%
14	ST MARS D OUTILLE LES MOUETTES	3	3	6	50,00%	50,00%
15	LA FLECHE US	3	2	5	60,00%	40,00%
16	RUAUDIN JEUNESSES SPORTIVE	4	0	4	100,00%	0,00%
17	LE GRAND LUCE UNION SPORTIVE	3	1	4	75,00%	25,00%
18	SABLE BASKET	2	2	4	50,00%	50,00%
19	LE MANS JALT	3	0	3	100,00%	0,00%
20	CHATEAU DU LOIR C.O.C.	0	1	1	0,00%	100,00%

### Top 20 Clubs - Licence Non Joueur

Place	CLUB	MASCULIN	FEMININ	TOTAL	% Masculin	% Féminin
1	LE MANS SCM	32	12	44	72,73%	27,27%
2	COULAINES J.S.	22	7	29	75,86%	24,14%
3	LE MANS JALT	24	5	29	82,76%	17,24%
4	LE MANS A.S.MADELEINE	17	10	27	62,96%	37,04%
5	CHANGE BASKET CLUB	17	8	25	68,00%	32,00%
6	SABLE BASKET	14	8	22	63,64%	36,36%
7	RUAUDIN JEUNESSES SPORTIVE	14	6	20	70,00%	30,00%
8	JOUE L'ABBE MONTBIZOT	9	9	18	50,00%	50,00%
9	LE MANS C.S.S.G.	10	7	17	58,82%	41,18%
10	LE MANS S.O.MAINE	11	6	17	64,71%	35,29%
11	ALLONNES J.S.	8	8	16	50,00%	50,00%
12	LA FERTE BERNARD V.S.	11	5	16	68,75%	31,25%
13	LA FLECHE US	11	5	16	68,75%	31,25%
14	BOULOIRE US	8	7	15	53,33%	46,67%
15	LE MANS SAINT PAVIN	8	5	13	61,54%	38,46%
16	GUECELARD B.B.C.	7	5	12	58,33%	41,67%
17	SILLE LE PHILIPPE B.C	7	5	12	58,33%	41,67%
18	ETIVAL BASKET CLUB	7	5	12	58,33%	41,67%
19	LE GRAND LUCE UNION SPORTIVE	5	6	11	45,45%	54,55%
20	FRESNAY /SARTHE	8	3	11	72,73%	27,27%



CD 72

Date d'édition

04/10/2017

Classement des cubs sarthois par type de licenciés



Table with columns: Rang Nb Lic. Total, Club, n° colonne de la valeur cherchée, and 40 columns for age groups (U17 to U7) with sub-columns for Lic., M, F, and Rang. Includes rows for clubs like COULAINES J.S., LE MANS SCM, etc.

Légende 10 premiers de chaque type de licence ou premier de la catégorie

Christophe JUTAN

### Le club ayant le plus de...

licenciés	est	COULAINES J.S.	(267)	soit	5%	des licenciés sarthois		
seniors	est	LE MANS C.S.S.G.	(66)	soit	6%	des seniors sarthois	et	36%
U20 (juniors)	est	LE MANS SAINT PAVIN	(5)	soit	5%	des U20 (juniors) sarthois	et	2%
U18 (cadets-juniors)	est	COULAINES J.S.	(23)	soit	8%	des U18 (cadets-juniors) sarthois	et	9%
U17 (cadets)	est	COULAINES J.S.	(41)	soit	8%	des U17 (cadets) sarthois	et	15%
U15 (minimes)	est	COULAINES J.S.	(46)	soit	6%	des U15 (minimes) sarthois	et	17%
U13 (benjamins)	est	SABLE BASKET	(46)	soit	6%	des U13 (benjamins) sarthois	et	22%
U11 (poussins)	est	LA CHAPELLE ST AUBIN	(44)	soit	6%	des U11 (poussins) sarthois	et	18%
U9 (mini poussins)	est	LE MANS SAINT PAVIN	(24)	soit	5%	des U9 (mini poussins) sarthois	et	11%
U7 (baby)	est	LA FLECHE US	(24)	soit	9%	des U7 (baby) sarthois	et	13%
détente	est	ROUILLON E.G	(16)	soit	11%	des détente sarthois	et	13%
non joueurs	est	LE MANS SCM	(44)	soit	7%	des non joueurs sarthois	et	17%

### Le club ayant le plus de...

licenciés masculins	est	LE MANS SCM	(237)	soit	6%	des licenciés masculins sarthois	et	91%
seniors masculins	est	LE MANS C.S.S.G.	(44)	soit	6%	des seniors masculins sarthois	et	24%
U20 (juniors) masculins	est	LE MANS C.S.S.G.	(5)	soit	7%	des U20 (juniors) masculins sarthois	et	3%
U18 (cadets-juniors) masculins	est	LE MANS SCM	(20)	soit	10%	des U18 (cadets-juniors) masculins sa	et	8%
U17 (cadets) masculins	est	LE MANS SCM	(35)	soit	10%	des U17 (cadets) masculins sarthois	et	13%
U15 (minimes) masculins	est	LE MANS SCM	(42)	soit	9%	des U15 (minimes) masculins sarthois	et	16%
U13 (benjamins) masculins	est	LE MANS SCM	(32)	soit	6%	des U13 (benjamins) masculins sartho	et	12%
U11 (poussins) masculins	est	LA CHAPELLE ST AUBIN	(36)	soit	7%	des U11 (poussins) masculins sarthois	et	15%
U9 (mini poussins) masculins	est	LE MANS JALT	(22)	soit	7%	des U9 (mini poussins) masculins sart	et	11%
U7 (baby) masculins	est	LA FLECHE US	(13)	soit	7%	des U7 (baby) masculins sarthois	et	7%
détentes masculins	est	ROUILLON E.G	(12)	soit	10%	des détente masculins sarthois	et	10%
non joueurs masculins	est	LE MANS SCM	(32)	soit	9%	des non joueurs masculins sarthois	et	12%

### Le club ayant le plus de...

licenciés féminins	est	COULAINES J.S.	(113)	soit	6%	des licenciés féminins sarthois	et	42%
seniors féminins	est	LE MANS SAINT PAVIN	(31)	soit	12%	des seniors féminins sarthois	et	14%
juniors féminins	est	SABLE BASKET	(4)	soit	17%	des juniors féminins sarthois	et	2%
U18 (cadets-juniors) féminins	est	COULAINES J.S.	(14)	soit	15%	des U18 (cadets-juniors) féminins sar	et	5%
U17 (cadets) féminins	est	COULAINES J.S.	(20)	soit	13%	des U17 (cadets) féminins sarthois	et	7%
U15 (minimes) féminins	est	COULAINES J.S.	(26)	soit	10%	des U15 (minimes) féminins sarthois	et	10%
U13 (benjamins) féminins	est	SABLE BASKET	(22)	soit	8%	des U13 (benjamins) féminins sarthoi	et	11%
U11 (poussins) féminins	est	SABLE BASKET	(21)	soit	9%	des U11 (poussins) féminins sarthois	et	10%
U9 (mini poussins) féminins	est	GUECELARD B.B.C.	(7)	soit	7%	des U9 (mini poussins) féminins sarth	et	5%
U7 (baby) féminins	est	LA FLECHE US	(11)	soit	16%	des U7 (baby) féminins sarthois	et	6%
détentes féminins	est	LA FERTE BERNARD V.S.	(5)	soit	16%	des détente féminins sarthois	et	3%
non joueurs féminins	est	LE MANS SCM	(12)	soit	5%	des non joueurs féminins sarthois	et	5%



CLUB	ADULTES					JEUNES							MINI BASKET					Nb Lic Total
	SENIORS	DETENTE	DIRIGEANT	TOTAL	% Adultes	U20	U18	U17	U15	U13	TOTAL	% Jeunes	U11	U9	U7	TOTAL	% Mini Basket	
ALLONNES J.S.	12	-	16	28	31%	1	8	5	3	19	36	40%	17	8	-	25	28%	89
ARNAGE U.S.	34	-	5	39	42%	3	2	6	8	9	28	30%	14	4	8	26	28%	93
BEAUMONT A.S.	-	-	8	8	22%	-	-	-	2	11	13	35%	8	6	2	16	43%	37
CHATEAU DU LOIR C.O.C.	14	1	10	25	20%	1	4	13	11	19	48	39%	27	13	10	50	41%	123
COULAINES J.S.	40	-	29	69	26%	4	23	41	46	37	151	57%	30	14	3	47	18%	267
CERANS YVRE BASKET	9	9	9	27	23%	-	5	7	23	12	47	39%	28	11	6	45	38%	119
LA FERTE BERNARD V.S.	15	11	16	42	25%	2	11	13	28	20	74	45%	21	19	10	50	30%	166
LA FLECHE US	31	5	16	52	28%	2	7	19	19	25	72	39%	20	17	24	61	33%	185
GUECELARD B.B.C.	23	7	12	42	32%	1	4	6	19	10	40	31%	19	17	12	48	37%	130
JOUE L'ABBE MONTBIZOT	34	11	18	63	43%	2	4	17	22	15	60	41%	15	5	5	25	17%	148
MAMERS S.A.	12	-	2	14	41%	2	2	1	4	-	9	26%	8	-	3	11	32%	34
LE MANS SAINT PAVIN	62	8	13	83	38%	5	8	17	21	26	77	35%	23	24	13	60	27%	220
LE MANS S.L.B.	41	-	9	50	48%	1	1	11	11	15	39	37%	15	1	-	16	15%	105
LE MANS C.S.S.G.	66	1	17	84	46%	5	13	15	13	22	68	38%	12	11	6	29	16%	181
LE MANS GSOS	41	7	9	57	36%	2	12	14	14	21	63	40%	21	11	7	39	25%	159
LE MANS JALT	13	3	29	45	23%	2	17	25	31	21	96	49%	26	22	5	53	27%	194
LE MANS J.C.M.	23	6	10	39	24%	1	6	24	29	26	86	53%	25	8	3	36	22%	161
LE MANS SCM	36	-	44	80	31%	4	20	35	42	40	141	54%	23	13	4	40	15%	261
0	-	-	-	0	-	-	-	-	-	-	0	-	-	-	-	0	-	0
ROUILLON E.G	20	16	9	45	36%	5	2	8	13	13	41	33%	6	21	12	39	31%	125
ANILLE BRAYE BASKET	24	6	10	40	37%	2	14	9	14	18	57	52%	6	3	3	12	11%	109
SAINT MARS LA BRIERE US	45	-	3	48	83%	3	1	-	2	3	9	16%	-	-	1	1	2%	58
ST MARS D OUTILLE LES MOUETTES	37	6	9	52	30%	5	10	29	25	24	93	53%	15	10	5	30	17%	175
SILLE LE PHILIPPE B.C	7	-	12	19	23%	1	5	5	15	14	40	49%	11	8	3	22	27%	81
LE MANS A.S.MADELEINE	19	1	27	47	28%	3	3	12	13	31	62	37%	32	14	12	58	35%	167
CONLIE B.C.	27	-	10	37	35%	3	1	6	15	11	36	34%	17	9	7	33	31%	106
CD72 – HORS ASSOCIATION – SARTHE	-	-	10	10	100%	-	-	-	-	-	0	0%	-	-	-	0	0%	10
CHANGE BASKET CLUB	36	1	25	62	37%	2	10	17	23	24	76	46%	22	7	-	29	17%	167
RUAUDIN JEUNESSES SPORTIVE	41	4	20	65	36%	3	12	23	29	14	81	45%	13	17	4	34	19%	180
BASKET CANTONAL MALICORNAIS	5	-	3	8	19%	5	1	-	1	8	15	36%	7	6	6	19	45%	42
LA CHARTRE A.S.	-	-	10	10	21%	-	1	13	14	3	31	66%	3	3	-	6	13%	47
LAIGNE ST GERVAIS CO	10	-	8	18	43%	1	1	-	5	10	17	40%	7	-	-	7	17%	42
LE GRAND LUCE UNION SPORTIVE	4	4	11	19	21%	-	-	10	17	14	41	45%	15	8	9	32	35%	92
MANSIGNE BASKET CLUB	13	-	5	18	82%	-	-	-	-	-	0	0%	-	2	2	4	18%	22
SABLE BASKET	20	4	22	46	22%	4	7	15	39	46	111	54%	35	10	4	49	24%	206
LE MANS S.O.MAINE	14	-	17	31	34%	4	2	3	19	20	48	53%	9	1	2	12	13%	91
CHAMPAGNE ES	-	-	8	8	29%	-	1	-	2	6	9	32%	2	4	5	11	39%	28
MULSANNE BASKET 2000	21	1	10	32	30%	-	5	9	18	17	49	45%	17	8	2	27	25%	108
SAVIGNE L'EVEQUE B.C.	12	-	4	16	38%	-	-	-	-	6	6	14%	13	5	2	20	48%	42
TELOCHE BASKET CLUB	-	-	7	7	19%	-	4	2	-	7	13	35%	11	-	6	17	46%	37
LE LUDE BASKET CLUB	-	-	-	0	-	-	-	-	-	-	0	-	-	-	-	0	-	0
ETIVAL BASKET CLUB	14	-	12	26	19%	4	12	21	22	22	81	58%	18	15	-	33	24%	140
FRESNAY /SARTHE	16	13	11	40	31%	-	6	14	19	13	52	40%	18	9	11	38	29%	130
LA CHAPELLE ST AUBIN	30	8	9	47	19%	4	15	35	31	34	119	48%	44	23	14	81	33%	247
ECOMMOY K.B.C.	9	-	8	17	40%	2	6	-	1	8	17	40%	4	2	2	8	19%	42
MAROLLAIS S.C.	11	-	3	14	35%	1	-	1	5	7	14	35%	7	4	1	12	30%	40
0	-	-	-	0	-	-	-	-	-	-	0	-	-	-	-	0	-	0
BASKET CLUB ROEZEEN	21	7	11	39	24%	1	7	9	24	24	65	41%	25	17	14	56	35%	160
BOULOIRE US	-	1	15	16	23%	-	-	4	12	10	26	37%	9	15	4	28	40%	70
NEUVILLE BASKET ASSOCIATION	14	7	8	29	30%	-	11	5	15	15	46	48%	5	13	3	21	22%	96
LOUE-BRULON	9	-	2	11	38%	1	2	3	2	7	15	52%	1	2	-	3	10%	29
LE MANS BASKET CORPO 72	13	-	-	13	100%	-	-	-	-	-	0	0%	-	-	-	0	0%	13
ASCE MMA	18	-	-	18	100%	-	-	-	-	-	0	0%	-	-	-	0	0%	18
SETRAM U.S.	12	-	-	12	100%	-	-	-	-	-	0	0%	-	-	-	0	0%	12
-	-	-	-	0	-	-	-	-	-	-	0	-	-	-	-	0	-	0
-	-	-	-	0	-	-	-	-	-	-	0	-	-	-	-	0	-	0
-	-	-	-	0	-	-	-	-	-	-	0	-	-	-	-	0	-	0
-	-	-	-	0	-	-	-	-	-	-	0	-	-	-	-	0	-	0
<b>TOTAL SARTHE</b>	<b>1028</b>	<b>148</b>	<b>591</b>	<b>1767</b>	<b>38%</b>	<b>92</b>	<b>286</b>	<b>522</b>	<b>741</b>	<b>777</b>	<b>2418</b>	<b>39%</b>	<b>724</b>	<b>440</b>	<b>255</b>	<b>1419</b>	<b>26%</b>	<b>5604</b>



Rang	CLUB	MASCULIN	FEMININ	TOTAL	%	
					Masculin	Féminin
1	COULAINES J.S.	154	113	267	57,68%	42,32%
2	LE MANS SCM	237	24	261	90,80%	9,20%
3	LA CHAPELLE ST AUBIN	192	55	247	77,73%	22,27%
4	LE MANS SAINT PAVIN	142	78	220	64,55%	35,45%
5	SABLE BASKET	115	91	206	55,83%	44,17%
6	LE MANS JALT	189	5	194	97,42%	2,58%
7	LA FLECHE US	121	64	185	65,41%	34,59%
8	LE MANS C.S.S.G.	139	42	181	76,80%	23,20%
9	RUAUDIN JEUNESSES SPORTIVE	113	67	180	62,78%	37,22%
10	ST MARS D OUILLE LES MOUETTES	113	62	175	64,57%	35,43%
11	LE MANS A.S.MADELEINE	119	48	167	71,26%	28,74%
12	CHANGE BASKET CLUB	126	41	167	75,45%	24,55%
13	LA FERTE BERNARD V.S.	112	54	166	67,47%	32,53%
14	LE MANS J.C.M.	123	38	161	76,40%	23,60%
15	BASKET CLUB ROZEEN	113	47	160	70,63%	29,38%
16	LE MANS GSOS	121	38	159	76,10%	23,90%
17	JOUE L'ABBE MONTBIZOT	82	66	148	55,41%	44,59%
18	ETIVAL BASKET CLUB	96	44	140	68,57%	31,43%
19	GUECELARD B.B.C.	61	69	130	46,92%	53,08%
20	FRESNAY /SARTHE	75	55	130	57,69%	42,31%
21	ROUILLON E.G	78	47	125	62,40%	37,60%
22	CHATEAU DU LOIR C.O.C.	77	46	123	62,60%	37,40%
23	CERANS YVRE BASKET	79	40	119	66,39%	33,61%
24	ANILLE BRAYE BASKET	75	34	109	68,81%	31,19%
25	MULSANNE BASKET 2000	81	27	108	75,00%	25,00%
26	CONLIE B.C.	75	31	106	70,75%	29,25%
27	LE MANS S.L.B.	105	0	105	100,00%	0,00%
28	NEUVILLE BASKET ASSOCIATION	60	36	96	62,50%	37,50%
29	ARNAGE U.S.	74	19	93	79,57%	20,43%
30	LE GRAND LUCE UNION SPORTIVE	55	37	92	59,78%	40,22%
31	LE MANS S.O.MAINE	11	80	91	12,09%	87,91%
32	ALLONNES J.S.	60	29	89	67,42%	32,58%
33	SILLE LE PHILIPPE B.C	32	49	81	39,51%	60,49%
34	BOULOIRE US	48	22	70	68,57%	31,43%
35	SAINTE MARS LA BRIERE US	33	25	58	56,90%	43,10%
36	LA CHARTRE A.S.	25	22	47	53,19%	46,81%
37	BEAUMONT A.S.	31	11	42	73,81%	26,19%
38	BASKET CANTONAL MALICORNAIS	26	16	42	61,90%	38,10%
39	LAIGNE ST GERVAIS CO	32	10	42	76,19%	23,81%
40	SAVIGNE L'EVEQUE B.C.	33	9	42	78,57%	21,43%
41	ECOMMOY K.B.C.	25	17	42	59,52%	40,48%
42	MAROLLAIS S.C.	32	8	40	80,00%	20,00%
43	TELOCHE BASKET CLUB	19	18	37	51,35%	48,65%
44	MAMERS S.A.	32	2	34	94,12%	5,88%
45	LOUE-BRULON	23	6	29	79,31%	20,69%
46	CHAMPAGNE ES	17	11	28	60,71%	39,29%
47	MANSIGNE BASKET CLUB	17	5	22	77,27%	22,73%
48	ASCE MMA	17	1	18	94,44%	5,56%
49	LE MANS BASKET CORPO 72	13	0	13	100,00%	0,00%
50	SETRAM U.S.	12	0	12	100,00%	0,00%
51	CD72 – HORS ASSOCIATION – SARTHE	9	1	10	90,00%	10,00%
52	LE LUDE BASKET CLUB	0	0	0	-	-
53						
54						
55						
56						
57						
58						
<b>Total</b>		<b>3849</b>	<b>1760</b>	<b>5609</b>	<b>68,62%</b>	<b>31,38%</b>





## ETAT COMPARATIF sur 2 saisons des licenciés Sarthois

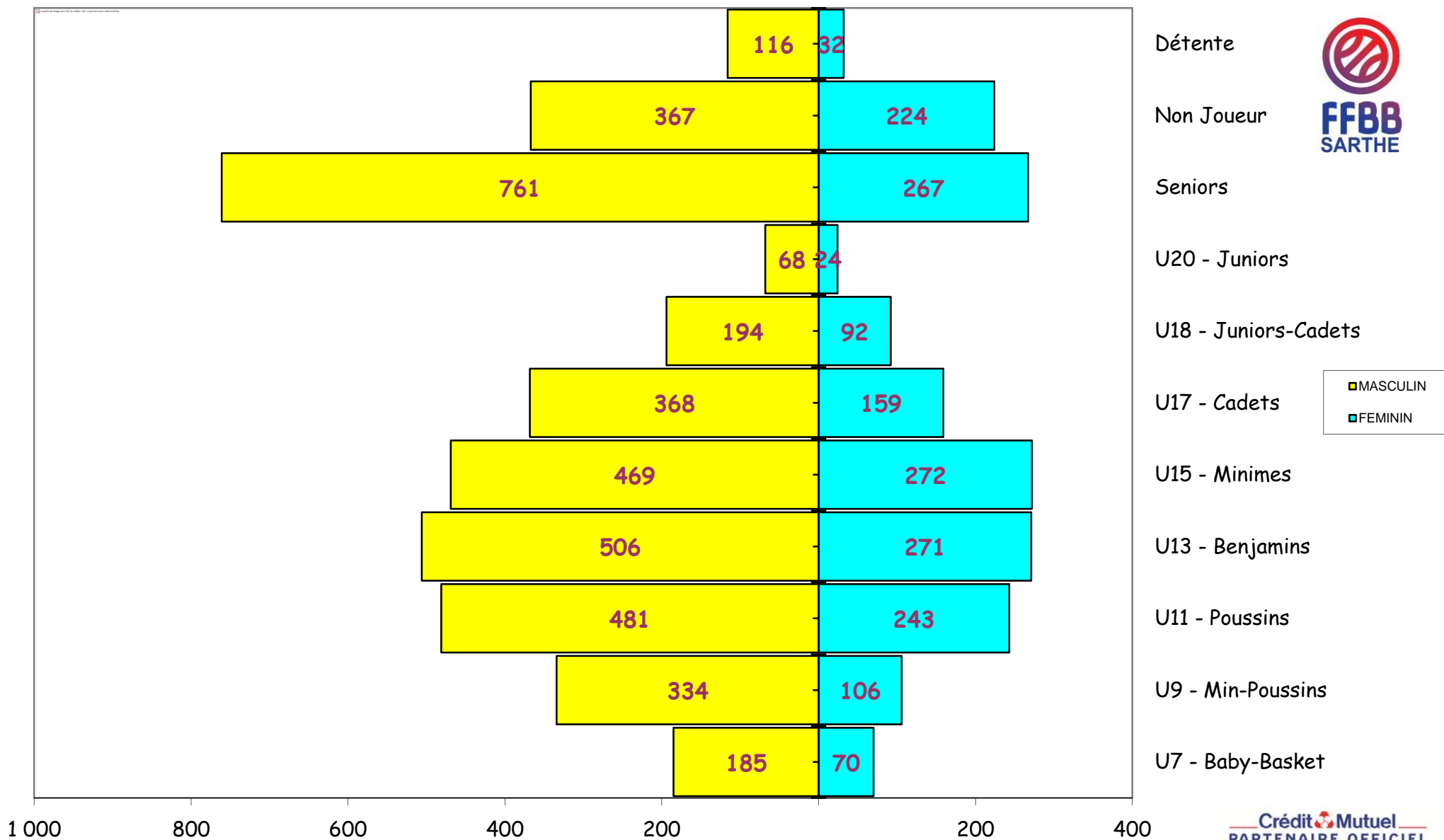
	SAISON				COMPARAISON	
	2016 / 2017 (chiffres en fin de saison)		2017 / 2018 (chiffres au 04/10/2017)		Ecart	%
<b>CLUBS</b>	52		<b>51</b>		-1	-1,96%
<b>Masculin</b>	5 075	67,39%	3 849	68,62%	-1226	-31,85%
<b>Féminin</b>	2 456	32,61%	1 760	31,38%	-696	-39,55%
<b>TOTAL</b>	<b>7 531</b>		<b>5 609</b>		<b>-1922</b>	<b>-34,27%</b>

CATEGORIES	MASCULINS			FEMININS		
	Saison 16/17	Saison 17/18	écart	Saison 16/17	Saison 16/17	écart
<b>SENIORS</b>	895	<b>761</b>	<b>-134</b>	341	<b>267</b>	<b>-74</b>
<b>U20</b>	61	<b>68</b>	<b>7</b>	30	<b>24</b>	<b>-6</b>
<b>U18</b>	228	<b>194</b>	<b>-34</b>	112	<b>92</b>	<b>-20</b>
<b>U17</b>	402	<b>368</b>	<b>-34</b>	212	<b>159</b>	<b>-53</b>
<b>U15</b>	553	<b>469</b>	<b>-84</b>	279	<b>272</b>	<b>-7</b>
<b>U13</b>	609	<b>506</b>	<b>-103</b>	352	<b>271</b>	<b>-81</b>
<b>U11</b>	606	<b>481</b>	<b>-125</b>	366	<b>243</b>	<b>-123</b>
<b>U9</b>	543	<b>334</b>	<b>-209</b>	231	<b>106</b>	<b>-125</b>
<b>U7</b>	478	<b>185</b>	<b>-293</b>	157	<b>70</b>	<b>-87</b>
<b>DETENTE</b>	216	<b>116</b>	<b>-100</b>	99	<b>32</b>	<b>-67</b>
<b>NON-JOUEURS</b>	484	<b>367</b>	<b>-117</b>	277	<b>224</b>	<b>-53</b>
<b>TOTAL</b>	5 075	<b>3 849</b>	<b>-1 226</b>	2 456	<b>1 760</b>	<b>-696</b>

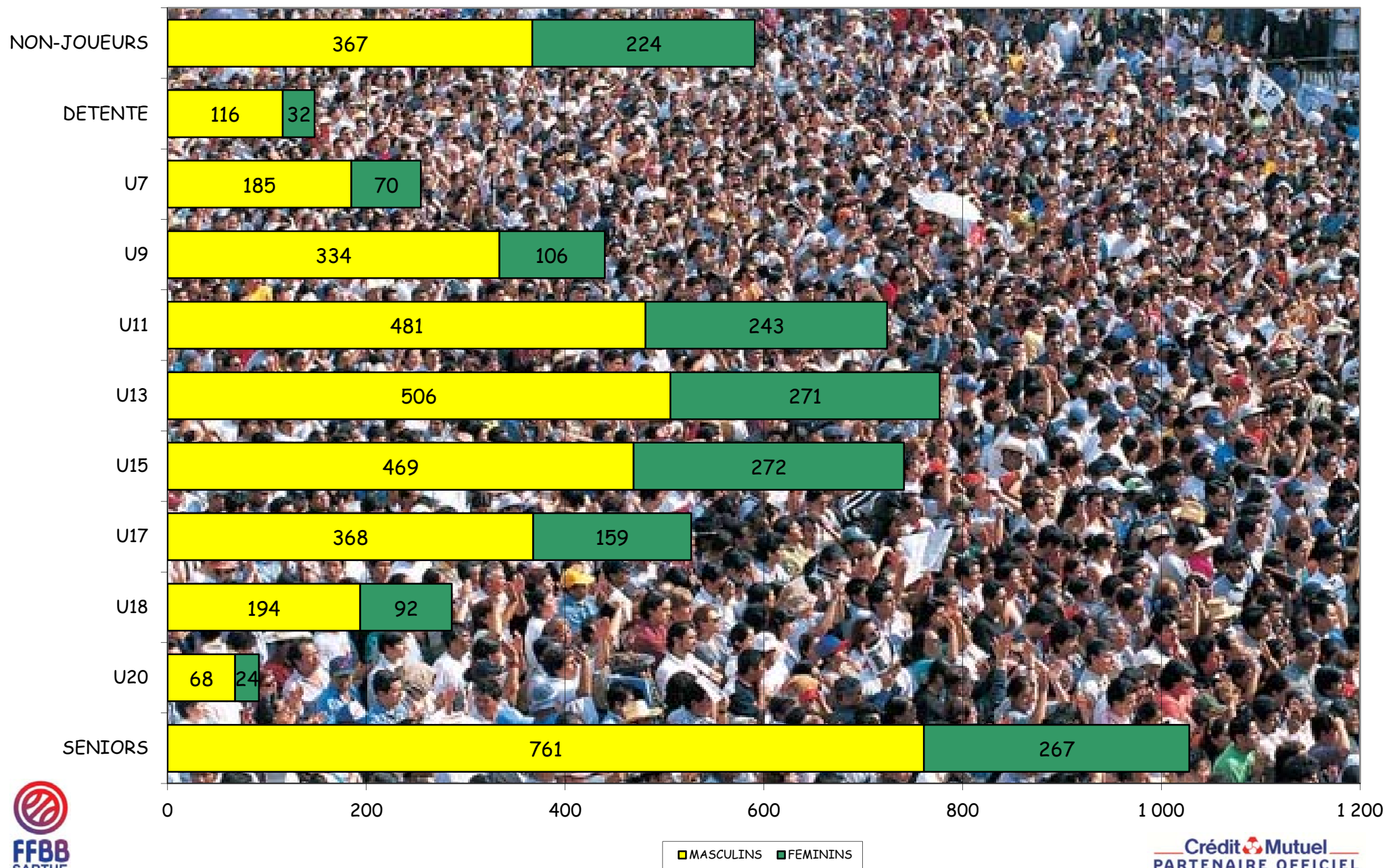
Moyenne de licenciés par clubs

**109,98**

Représentation par catégorie et sexe - Saison 2017-2018

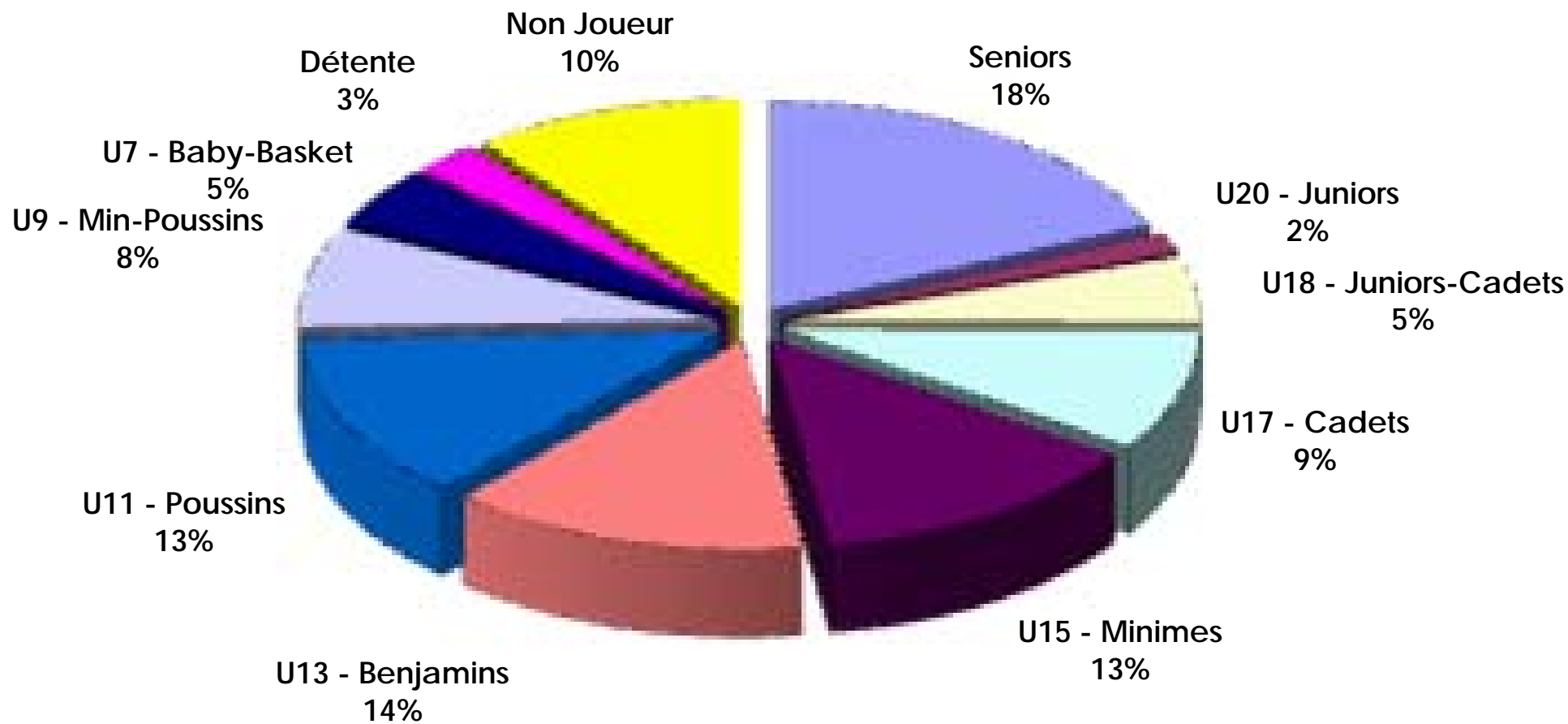


# Graphe par catégorie et sexe





# Représentation par catégories Saison 2017-2018





# Représentation par type - saison 2017 - 2018

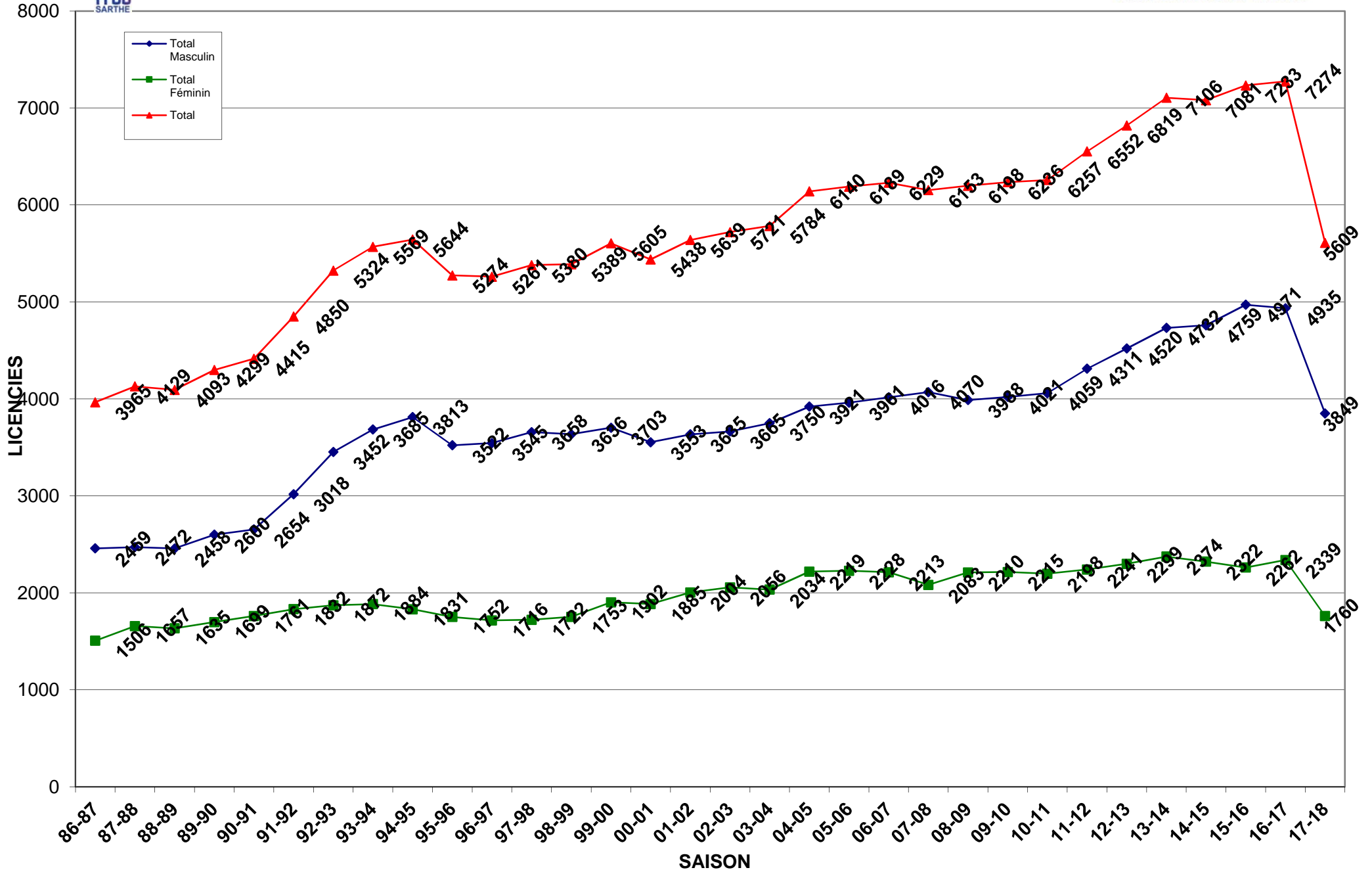
RENOUV./MUTATION  
89%



CREATION  
11%



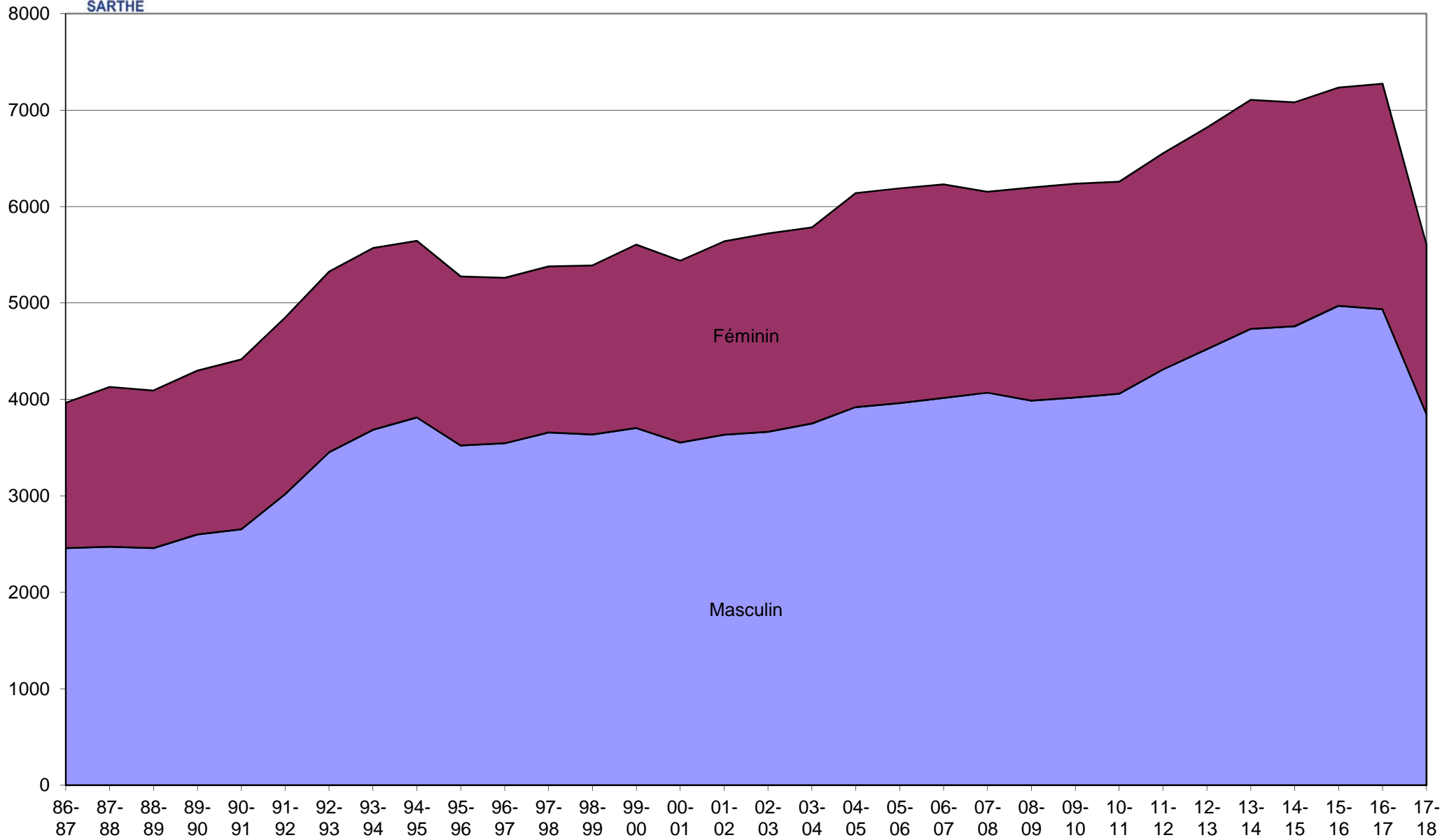
Evolution des licenciés depuis les 31 dernières saisons







### Evolution par sexe sur les 32 dernières saisons





Crédit Mutuel  
PARTENAIRE OFFICIEL

Saison	Total Masculin	Total Féminin	Total	% Augmentation	Différence
31-32	0	0	52	100,00%	52
32-33	0	0	83	37,35%	31
33-34	0	0	0	0,00%	-83
34-35	0	0	0	0,00%	0
35-36	0	0	0	0,00%	0
36-37	0	0	0	0,00%	0
37-38	0	0	0	0,00%	0
38-39	0	0	0	0,00%	0
39-40	0	0	0	0,00%	0
40-41	0	0	0	0,00%	0
41-42	0	0	0	0,00%	0
42-43	0	0	0	0,00%	0
43-44	0	0	0	0,00%	0
44-45	0	0	0	0,00%	0
45-46	0	0	0	0,00%	0
46-47	0	0	0	0,00%	0
47-48	0	0	52	100,00%	52
48-49	0	0	0	0,00%	-52
49-50	0	0	931	100,00%	931
50-51	0	0	935	0,43%	4
51-52	0	0	911	-2,63%	-24
52-53	0	0	792	-15,03%	-119
53-54	0	0	0	0,00%	-792
54-55	0	0	0	0,00%	0
55-56	0	0	0	0,00%	0
56-57	0	0	0	0,00%	0
57-58	0	0	0	0,00%	0
58-59	0	0	996	100,00%	996
59-60	0	0	0	0,00%	-996
60-61	0	0	0	0,00%	0
61-62	0	0	1258	100,00%	1258
62-63	0	0	1249	-0,72%	-9
63-64	0	0	0	0,00%	-1249
64-65	0	0	0	0,00%	0
65-66	0	0	1309	100,00%	1309
66-67	0	0	1355	3,39%	46
67-68	0	0	1759	22,97%	404
68-69	0	0	2104	16,40%	345
69-70	0	0	2032	-3,54%	-72
70-71	0	0	2120	4,15%	88
71-72	0	0	2535	16,37%	415
72-73	0	0	2542	0,28%	7
73-74	0	0	2731	6,92%	189
74-75	0	0	2973	8,14%	242
75-76	0	0	3061	2,87%	88
76-77	0	0	2880	-6,28%	-181
77-78	0	0	3208	10,22%	328
78-79	0	0	3471	7,58%	263
79-80	0	0	3770	7,93%	299
80-81	0	0	3977	5,20%	207



Crédit Mutuel  
PARTENAIRE OFFICIEL

Saison	Total Masculin	Total Féminin	Total	% Augmentation	Différence
81-82	0	0	3987	0,25%	10
82-83	0	0	3883	-2,68%	-104
83-84	2349	1709	4058	4,31%	175
84-85	2586	1749	4335	6,39%	277
85-86	2714	1778	4492	3,50%	157
86-87	2459	1506	3965	-13,29%	-527
87-88	2472	1657	4129	3,97%	164
88-89	2458	1635	4093	-0,88%	-36
89-90	2600	1699	4299	4,79%	206
90-91	2654	1761	4415	2,63%	116
91-92	3018	1832	4850	8,97%	435
92-93	3452	1872	5324	8,90%	474
93-94	3685	1884	5569	4,40%	245
94-95	3813	1831	5644	1,33%	75
95-96	3522	1752	5274	-7,02%	-370
96-97	3545	1716	5261	-0,25%	-13
97-98	3658	1722	5380	2,21%	119
98-99	3636	1753	5389	0,17%	9
99-00	3703	1902	5605	3,85%	216
00-01	3553	1885	5438	-3,07%	-167
01-02	3635	2004	5639	3,56%	201
02-03	3665	2056	5721	1,43%	82
03-04	3750	2034	5784	1,09%	63
04-05	3921	2219	6140	5,80%	356
05-06	3961	2228	6189	0,79%	49
06-07	4016	2213	6229	0,64%	40
07-08	4070	2083	6153	-1,24%	-76
08-09	3988	2210	6198	0,73%	45
09-10	4021	2215	6236	0,61%	38
10-11	4059	2198	6257	0,34%	21
11-12	4311	2241	6552	4,50%	295
12-13	4520	2299	6819	3,92%	267
13-14	4732	2374	7106	4,04%	287
14-15	4759	2322	7081	-0,35%	-25
15-16	4971	2262	7233	2,10%	152



## COMPARATIF SUR 8 SAISONS

	MASCULINS								FEMININS							
	Saison 10/11	Saison 11/12	Saison 12/13	Saison 13/14	Saison 14/15	Saison 15/16	Saison 16/17	Saison 17/18	Saison 10/11	Saison 11/12	Saison 12/13	Saison 13/14	Saison 14/15	Saison 15/16	Saison 16/17	Saison 17/18
<b>SENIORS</b>	744	780	800	775	932	969	895	<b>761</b>	349	353	364	357	346	329	341	<b>267</b>
<b>U20 - JUNIORS</b>	163	177	80	97	84	78	61	<b>68</b>	92	72	25	29	51	48	30	<b>24</b>
<b>U18 - CADETS JUNIORS</b>	114	142	249	236	219	219	228	<b>194</b>	55	73	145	143	132	103	112	<b>92</b>
<b>U17 - CADETS</b>	343	321	324	328	355	366	402	<b>368</b>	223	255	220	178	202	194	212	<b>159</b>
<b>U15 - MINIMES</b>	341	381	417	453	496	524	553	<b>469</b>	298	253	244	294	253	250	279	<b>272</b>
<b>U13 - BENJAMINS</b>	412	411	472	520	539	516	609	<b>506</b>	266	289	288	276	304	335	352	<b>271</b>
<b>U11 - POUSSINS</b>	473	523	518	552	557	633	606	<b>481</b>	290	278	310	346	304	330	366	<b>243</b>
<b>U9 - MINI-POUSSINS</b>	450	458	504	516	499	575	543	<b>334</b>	189	221	214	207	233	227	231	<b>106</b>
<b>U7 - BABY</b>	403	441	429	485	442	469	478	<b>185</b>	155	149	163	167	141	139	157	<b>70</b>
<b>DETENTE</b>	275	335	302	357	232	213	216	<b>116</b>	88	100	98	134	120	83	99	<b>32</b>
<b>NON-JOUEURS</b>	341	342	425	413	404	410	484	<b>367</b>	193	198	228	243	236	224	277	<b>224</b>
<b>TOTAL</b>	<b>4 059</b>	4 311	4 520	4 732	4 759	4 972	5 075	<b>3 849</b>	<b>2 198</b>	<b>2 241</b>	2 299	2 374	2 322	2 262	2 456	<b>1 760</b>
<b>Ecart</b>		<b>252</b>	<b>209</b>	<b>212</b>	<b>27</b>	<b>213</b>	<b>103</b>	<b>-1 226</b>		<b>43</b>	<b>58</b>	<b>75</b>	<b>-52</b>	<b>-60</b>	<b>194</b>	<b>-696</b>