

# TABLEAU DE BORD DES LICENCIÉS

## COMITÉ DE LA SARTHE

A la date du : **01/09/2017**

	Saison en cours		Saison précédente *	
	2017-2018	%	2016-2017	%
MASCULINS	1 657	69,01%	4 935	67,84%
FEMININS	744	30,99%	2 339	32,16%
<b>TOTAL</b>	<b>2 401</b>		7 274	
Seniors	436	18,16%	1 223	16,81%
U20 - Juniors	34	1,42%	81	1,11%
U18 - Juniors-Cadets	117	4,87%	321	4,41%
U17 - Cadets	253	10,54%	595	8,18%
U15 - Minimes	362	15,08%	806	11,08%
U13 - Benjamins	335	13,95%	936	12,87%
U11 - Poussins	267	11,12%	955	13,13%
U9 - Min-Poussins	148	6,16%	760	10,45%
U7 - Baby-Basket	46	1,92%	628	8,63%
Détente	51	2,12%	299	4,11%
Non Joueur	352	14,66%	670	9,21%

**ECART - 4573**

Catégorie	MASCULIN				FEMININ				Catégorie
	17-18	%	16-17	Ecart	17-18	%	16-17	Ecart	
Seniors	305	18,41%	887	- 582	131	17,61%	336	- 205	Seniors
U20 - Juniors	28	1,69%	55	- 27	6	0,81%	26	- 20	U20 - Juniors
U18 - Juniors-Cadets	77	4,65%	216	- 139	40	5,38%	105	- 65	U18 - Juniors-Cadets
U17 - Cadets	183	11,04%	391	- 208	70	9,41%	204	- 134	U17 - Cadets
U15 - Minimes	243	14,67%	539	- 296	119	15,99%	267	- 148	U15 - Minimes
U13 - Benjamins	228	13,76%	597	- 369	107	14,38%	339	- 232	U13 - Benjamins
U11 - Poussins	189	11,41%	597	- 408	78	10,48%	358	- 280	U11 - Poussins
U9 - Min-Poussins	108	6,52%	536	- 428	40	5,38%	224	- 184	U9 - Min-Poussins
U7 - Baby-Basket	40	2,41%	474	- 434	6	0,81%	154	- 148	U7 - Baby-Basket
Détente	37	2,23%	208	- 171	14	1,88%	91	- 77	Détente
Non Joueur	219	13,22%	435	- 216	133	17,88%	235	- 102	Non Joueur
<b>TOTAL</b>	<b>1 657</b>	<b>69,01%</b>	<b>4 935</b>	<b>- 3278</b>	<b>744</b>	<b>30,99%</b>	<b>2 339</b>	<b>- 1595</b>	<b>TOTAL</b>

	Masculin	%	Féminin	%
FFBB	76 501	60,87%	49 182	39,13%
Ligue	20 860	53,33%	18 254	46,67%
Sarthe	1 657	69,01%	744	30,99%

La Ligue Pays de Loire représente 31,12% de la FFBB  
 La Sarthe représente 6,14% de la Ligue Pays de Loire  
 La Sarthe représente 1,91% de la FFBB

Moyenne de licenciés par clubs	45,30
Nombres de clubs pris en compte	50

\* les chiffres de 2016-2017 sont bien sur ceux de fin de saison

Edité par la Commission Qualifications  
 Marcel GUIBERT

COMPARATIF SUR DEUX SAISON A LA MEME DATE				
Saison 2016-2017 au	31/08/2016	écart	Saison 2017-2018 au	01/09/2017
HOMMES	1 012	66,93%	+ 645	HOMMES 1 657 69,01%
FEMMES	500	33,07%	+ 244	FEMMES 744 30,99%
<b>TOTAL</b>	<b>1 512</b>		<b>TOTAL 2 401</b>	
Différence		<b>+ 889</b>	<b>58,80%</b>	

2017-2018		
CREATION	79	3,29%
RENOUVELLEMENT/MUTATION	2 322	96,71%

### Top 10 des licenciés par clubs

Rang	CLUB	MASCULIN	FEMININ	TOTAL	% Masculin	% Féminin
1	LE MANS SAINT PAVIN	129	68	197	65,48%	34,52%
2	LE MANS SCM	163	18	183	90,16%	9,84%
3	CHANGE BASKET CLUB	111	35	146	76,03%	23,97%
4	COULAINES J.S.	77	63	140	55,00%	45,00%
5	ST MARS D OUTILLE LES MOUETTES	81	54	135	60,00%	40,00%
6	SABLE BASKET	70	55	125	56,00%	44,00%
7	LA CHAPELLE ST AUBIN	100	24	124	80,65%	19,35%
8	RUAUDIN JEUNESSES SPORTIVE	74	46	120	61,67%	38,33%
9	LE MANS JALT	116	2	118	98,31%	1,69%
10	BASKET CLUB ROEZEEN	81	29	110	73,64%	26,36%



CD 72 Date d'édition 01/09/2017

Crédit Mutuel PARTENAIRE OFFICIEL

Table of basketball match results for Sarthe region, including columns for club names, dates, scores, and player statistics. Includes logos for FFBB SARTHE and Crédit Mutuel PARTENAIRE OFFICIEL.

# Top 10 des Clubs Sarthois

Place	CLUB	MASCULIN	FEMININ	TOTAL	% Masculin	% Féminin
1	LE MANS SAINT PAVIN	129	68	197	65,48%	34,52%
2	LE MANS SCM	165	18	183	90,16%	9,84%
3	CHANGE BASKET CLUB	111	35	146	76,03%	23,97%
4	COULAINES J.S.	77	63	140	55,00%	45,00%
5	ST MARS D OUTILLE LES MOUETTES	81	54	135	60,00%	40,00%
6	SABLE BASKET	70	55	125	56,00%	44,00%
7	LA CHAPELLE ST AUBIN	100	24	124	80,65%	19,35%
8	RUAUDIN JEUNESSES SPORTIVE	74	46	120	61,67%	38,33%
9	LE MANS JALT	116	2	118	98,31%	1,69%
10	BASKET CLUB ROEZEEN	81	29	110	73,64%	26,36%

Place	CLUB	MASCULIN	FEMININ	TOTAL	% Masculin	% Féminin
1	LE MANS SAINT PAVIN	29	27	56	51,79%	48,21%
2	LE MANS C.S.S.G.	28	16	44	63,64%	36,36%
3	CHANGE BASKET CLUB	30	0	30	100,00%	0,00%
4	ST MARS D OUTILLE LES MOUETTES	18	10	28	64,29%	35,71%
5	RUAUDIN JEUNESSES SPORTIVE	9	18	27	33,33%	66,67%
6	LE MANS S.L.B.	19	0	19	100,00%	0,00%
7	LE MANS GSOS	9	10	19	47,37%	52,63%
8	LA CHAPELLE ST AUBIN	12	6	18	66,67%	33,33%
9	LE MANS SCM	16	1	17	94,12%	5,88%
10	SAINT MARS LA BRIERE US	9	8	17	52,94%	47,06%

Place	CLUB	MASCULIN	FEMININ	TOTAL	% Masculin	% Féminin
1	LE MANS SAINT PAVIN	2	2	4	50,00%	50,00%
2	LE MANS C.S.S.G.	4	0	4	100,00%	0,00%
3	ST MARS D OUTILLE LES MOUETTES	4	0	4	100,00%	0,00%
4	ROUILLON E.G	3	0	3	100,00%	0,00%
5	LA FLECHE US	2	0	2	100,00%	0,00%
6	CHANGE BASKET CLUB	2	0	2	100,00%	0,00%
7	RUAUDIN JEUNESSES SPORTIVE	1	1	2	50,00%	50,00%
8	ETIVAL BASKET CLUB	1	1	2	50,00%	50,00%
9	ARNAGE U.S.	1	0	1	100,00%	0,00%
10	COULAINES J.S.	1	0	1	100,00%	0,00%

Place	CLUB	MASCULIN	FEMININ	TOTAL	% Masculin	% Féminin
1	LE MANS SCM	15	0	15	100,00%	0,00%
2	COULAINES J.S.	3	10	13	23,08%	76,92%
3	CHANGE BASKET CLUB	9	0	9	100,00%	0,00%
4	RUAUDIN JEUNESSES SPORTIVE	4	5	9	44,44%	55,56%
5	LE MANS SAINT PAVIN	6	1	7	85,71%	14,29%
6	LE MANS JALT	7	0	7	100,00%	0,00%
7	ST MARS D OUTILLE LES MOUETTES	5	1	6	83,33%	16,67%
8	SABLE BASKET	4	2	6	66,67%	33,33%
9	BASKET CLUB ROEZEEN	6	0	6	100,00%	0,00%
10	ETIVAL BASKET CLUB	2	3	5	40,00%	60,00%

Place	CLUB	MASCULIN	FEMININ	TOTAL	% Masculin	% Féminin
1	LE MANS SCM	29	0	29	100,00%	0,00%
2	ST MARS D OUTILLE LES MOUETTES	13	12	25	52,00%	48,00%
3	COULAINES J.S.	6	13	19	31,58%	68,42%
4	LE MANS JALT	19	0	19	100,00%	0,00%
5	LE MANS SAINT PAVIN	12	4	16	75,00%	25,00%
6	LA CHAPELLE ST AUBIN	15	1	16	93,75%	6,25%
7	CHANGE BASKET CLUB	11	4	15	73,33%	26,67%
8	RUAUDIN JEUNESSES SPORTIVE	10	5	15	66,67%	33,33%
9	LE MANS J.C.M.	12	0	12	100,00%	0,00%
10	SABLE BASKET	10	1	11	90,91%	9,09%

Place	CLUB	MASCULIN	FEMININ	TOTAL	% Masculin	% Féminin
1	COULAINES J.S.	19	19	38	50,00%	50,00%
2	LE MANS SCM	36	0	36	100,00%	0,00%
3	SABLE BASKET	13	14	27	48,15%	51,85%
4	LE MANS JALT	23	0	23	100,00%	0,00%
5	ST MARS D OUTILLE LES MOUETTES	11	12	23	47,83%	52,17%
6	CHANGE BASKET CLUB	18	3	21	85,71%	14,29%
7	RUAUDIN JEUNESSES SPORTIVE	12	7	19	63,16%	36,84%
8	LE MANS SAINT PAVIN	14	4	18	77,78%	22,22%
9	LE MANS J.C.M.	16	1	17	94,12%	5,88%
10	LA CHAPELLE ST AUBIN	13	4	17	76,47%	23,53%

Place	CLUB	MASCULIN	FEMININ	TOTAL	% Masculin	% Féminin
1	LE MANS SCM	22	6	28	78,57%	21,43%
2	SABLE BASKET	13	14	27	48,15%	51,85%
3	LE MANS SAINT PAVIN	15	9	24	62,50%	37,50%
4	ST MARS D OUTILLE LES MOUETTES	14	9	23	60,87%	39,13%
5	LA CHAPELLE ST AUBIN	15	8	23	65,22%	34,78%
6	BASKET CLUB ROEZEEN	13	8	21	61,90%	38,10%
7	CHANGE BASKET CLUB	13	5	18	72,22%	27,78%
8	COULAINES J.S.	10	7	17	58,82%	41,18%
9	LE MANS A.S.MADELEINE	13	4	17	76,47%	23,53%
10	LE MANS JALT	15	0	15	100,00%	0,00%

Place	CLUB	MASCULIN	FEMININ	TOTAL	% Masculin	% Féminin
1	LE MANS SAINT PAVIN	14	8	22	63,64%	36,36%
2	LA CHAPELLE ST AUBIN	19	2	21	90,48%	9,52%
3	CHANGE BASKET CLUB	7	13	20	35,00%	65,00%
4	SABLE BASKET	9	9	18	50,00%	50,00%
5	BASKET CLUB ROEZEEN	14	3	17	82,35%	17,65%
6	LE MANS SCM	14	2	16	87,50%	12,50%
7	LE MANS A.S.MADELEINE	12	4	16	75,00%	25,00%
8	COULAINES J.S.	12	3	15	80,00%	20,00%
9	LE MANS JALT	15	0	15	100,00%	0,00%
10	LE MANS S.L.B.	14	0	14	100,00%	0,00%

Place	CLUB	MASCULIN	FEMININ	TOTAL	% Masculin	% Féminin
1	LE MANS SAINT PAVIN	17	6	23	73,91%	26,09%
2	LA CHAPELLE ST AUBIN	11	2	13	84,62%	15,38%
3	LE MANS JALT	10	0	10	100,00%	0,00%
4	GUECELARD B.B.C.	3	6	9	33,33%	66,67%
5	LE MANS SCM	9	0	9	100,00%	0,00%
6	BASKET CLUB ROEZEEN	6	3	9	66,67%	33,33%
7	LA FERTE BERNARD V.S.	5	3	8	62,50%	37,50%
8	LE MANS A.S.MADELEINE	6	2	8	75,00%	25,00%
9	RUAUDIN JEUNESSES SPORTIVE	6	2	8	75,00%	25,00%
10	CHANGE BASKET CLUB	4	3	7	57,14%	42,86%

Place	CLUB	MASCULIN	FEMININ	TOTAL	% Masculin	% Féminin
1	LE MANS SAINT PAVIN	8	1	9	88,89%	11,11%
2	LE MANS A.S.MADELEINE	3	3	6	50,00%	50,00%
3	BASKET CLUB ROEZEEN	6	0	6	100,00%	0,00%
4	LA CHAPELLE ST AUBIN	5	0	5	100,00%	0,00%
5	GUECELARD B.B.C.	4	0	4	100,00%	0,00%
6	ARNAGE U.S.	1	1	2	50,00%	50,00%
7	LE MANS J.C.M.	2	0	2	100,00%	0,00%
8	LE MANS SCM	2	0	2	100,00%	0,00%
9	ST MARS D OUTILLE LES MOUETTES	2	0	2	100,00%	0,00%
10	CERANS YVRE BASKET	1	0	1	100,00%	0,00%

Place	CLUB	MASCULIN	FEMININ	TOTAL	% Masculin	% Féminin
1	LA FERTE BERNARD V.S.	6	3	9	66,67%	33,33%
2	LE MANS SAINT PAVIN	6	2	8	75,00%	25,00%
3	LE MANS GSOS	3	1	4	75,00%	25,00%
4	RUAUDIN JEUNESSES SPORTIVE	3	1	4	75,00%	25,00%
5	BASKET CLUB ROEZEEN	4	0	4	100,00%	0,00%
6	CERANS YVRE BASKET	3	0	3	100,00%	0,00%
7	GUECELARD B.B.C.	2	1	3	66,67%	33,33%
8	ROUILLON E.G	2	1	3	66,67%	33,33%
9	LA FLECHE US	1	1	2	50,00%	50,00%
10	LE MANS JALT	2	0	2	100,00%	0,00%

Place	CLUB	MASCULIN	FEMININ	TOTAL	% Masculin	% Féminin
1	LE MANS SCM	21	9	30	70,00%	30,00%
2	LE MANS A.S.MADELEINE	14	9	23	60,87%	39,13%
3	CHANGE BASKET CLUB	16	7	23	69,57%	30,43%
4	SABLE BASKET	12	6	18	66,67%	33,33%
5	COULAINES J.S.	13	4	17	76,47%	23,53%
6	RUAUDIN JEUNESSES SPORTIVE	11	4	15	73,33%	26,67%
7	JOUE L'ABBE MONTBIZOT	8	6	14	57,14%	42,86%
8	LE MANS JALT	12	2	14	85,71%	14,29%
9	LA FERTE BERNARD V.S.	8	4	12	66,67%	33,33%
10	LE MANS SAINT PAVIN	6	4	10	60,00%	40,00%

# Top 20 des Clubs Sarthois

### Top 20 des licenciés par clubs

Place	CLUB	MASCULIN	FEMININ	TOTAL	% Masculin	% Féminin
1	LE MANS SAINT PAVIN	129	68	197	65,48%	34,52%
2	LE MANS SCM	165	18	183	90,16%	9,84%
3	CHANGE BASKET CLUB	111	35	146	76,03%	23,97%
4	COULAINES J.S.	77	63	140	55,00%	45,00%
5	ST MARS D OUTILLE LES MOUETTES	81	54	135	60,00%	40,00%
6	SABLE BASKET	70	55	125	56,00%	44,00%
7	LA CHAPELLE ST AUBIN	100	24	124	80,65%	19,35%
8	RUAUDIN JEUNESSES SPORTIVE	74	46	120	61,67%	38,33%
9	LE MANS JALT	116	2	118	98,31%	1,69%
10	BASKET CLUB ROEEZEN	81	29	110	73,64%	26,36%
11	LE MANS A.S.MADELEINE	74	26	100	74,00%	26,00%
12	LE MANS C.S.S.G.	58	25	83	69,88%	30,12%
13	LA FERTE BERNARD V.S.	46	26	72	63,89%	36,11%
14	GUECLARD B.B.C.	24	45	69	34,78%	65,22%
15	LE MANS GSOS	49	20	69	71,01%	28,99%
16	LE MANS J.C.M.	59	8	67	88,06%	11,94%
17	ETIVAL BASKET CLUB	42	18	60	70,00%	30,00%
18	LE MANS S.L.B.	59	0	59	100,00%	0,00%
19	ROUILLON E.G	27	30	57	47,57%	52,63%
20	LA FLECHE US	58	14	72	73,88%	26,92%

### Top 20 Clubs - Licence Senior

Place	CLUB	MASCULIN	FEMININ	TOTAL	% Masculin	% Féminin
1	LE MANS SAINT PAVIN	29	27	56	51,79%	48,21%
2	LE MANS C.S.S.G.	28	16	44	63,64%	36,36%
3	CHANGE BASKET CLUB	30	0	30	100,00%	0,00%
4	ST MARS D OUTILLE LES MOUETTES	18	10	28	64,29%	35,71%
5	RUAUDIN JEUNESSES SPORTIVE	9	18	27	33,33%	66,67%
6	LE MANS S.L.B.	19	0	19	100,00%	0,00%
7	LE MANS GSOS	9	10	19	47,37%	52,63%
8	LA CHAPELLE ST AUBIN	12	6	18	66,67%	33,33%
9	LE MANS SCM	16	1	17	94,12%	5,88%
10	SAINT MARS LA BRIERE US	9	8	17	52,94%	47,06%
11	COULAINES J.S.	10	6	16	62,50%	37,50%
12	ARNAGE U.S.	13	2	15	86,67%	13,33%
13	BASKET CLUB ROEEZEN	15	0	15	100,00%	0,00%
14	LA FLECHE US	10	1	11	90,91%	9,09%
15	LE MANS JALT	11	0	11	100,00%	0,00%
16	ETIVAL BASKET CLUB	8	2	10	80,00%	20,00%
17	ROUILLON E.G	8	1	9	88,89%	11,11%
18	LE MANS A.S.MADELEINE	9	0	9	100,00%	0,00%
19	SABLE BASKET	5	3	8	62,50%	37,50%
20	MULSANNE BASKET 2000	2	4	6	33,33%	66,67%

### Top 20 Clubs - Licence U20 (Junior)

Place	CLUB	MASCULIN	FEMININ	TOTAL	% Masculin	% Féminin
1	LE MANS SAINT PAVIN	2	2	4	50,00%	50,00%
2	LE MANS C.S.S.G.	4	0	4	100,00%	0,00%
3	ST MARS D OUTILLE LES MOUETTES	4	0	4	100,00%	0,00%
4	ROUILLON E.G	3	0	3	100,00%	0,00%
5	LA FLECHE US	2	0	2	100,00%	0,00%
6	CHANGE BASKET CLUB	2	0	2	100,00%	0,00%
7	RUAUDIN JEUNESSES SPORTIVE	1	1	2	50,00%	50,00%
8	ETIVAL BASKET CLUB	1	1	2	50,00%	50,00%
9	ARNAGE U.S.	1	0	1	100,00%	0,00%
10	COULAINES J.S.	1	0	1	100,00%	0,00%
11	MAMERS S.A.	1	0	1	100,00%	0,00%
12	LE MANS S.L.B.	1	0	1	100,00%	0,00%
13	LE MANS GSOS	1	0	1	100,00%	0,00%
14	LE MANS JALT	1	0	1	100,00%	0,00%
15	LE MANS A.S.MADELEINE	1	0	1	100,00%	0,00%
16	SABLE BASKET	0	1	1	0,00%	100,00%
17	LE MANS S.O.MAINE	0	1	1	0,00%	100,00%
18	LA CHAPELLE ST AUBIN	1	0	1	100,00%	0,00%
19	ECOMMOY K.B.C.	1	0	1	100,00%	0,00%
20	ALLONNES J.S.	0	0	0		

### Top 20 Clubs - Licence U18 (Junior/Cadet)

Place	CLUB	MASCULIN	FEMININ	TOTAL	% Masculin	% Féminin
1	LE MANS SCM	15	0	15	100,00%	0,00%
2	COULAINES J.S.	3	10	13	23,08%	76,92%
3	CHANGE BASKET CLUB	9	0	9	100,00%	0,00%
4	RUAUDIN JEUNESSES SPORTIVE	4	5	9	44,44%	55,56%
5	LE MANS SAINT PAVIN	6	1	7	85,71%	14,29%
6	LE MANS JALT	7	0	7	100,00%	0,00%
7	ST MARS D OUTILLE LES MOUETTES	5	1	6	83,33%	16,67%
8	SABLE BASKET	4	2	6	66,67%	33,33%
9	BASKET CLUB ROEEZEN	6	0	6	100,00%	0,00%
10	ETIVAL BASKET CLUB	2	3	5	40,00%	60,00%
11	LA FERTE BERNARD V.S.	0	4	4	0,00%	100,00%
12	LE MANS GSOS	1	3	4	25,00%	75,00%
13	TELOCHE BASKET CLUB	0	4	4	0,00%	100,00%
14	LA CHAPELLE ST AUBIN	4	0	4	100,00%	0,00%
15	LE MANS C.S.S.G.	3	0	3	100,00%	0,00%
16	LE MANS A.S.MADELEINE	3	0	3	100,00%	0,00%
17	GUECLARD B.B.C.	0	2	2	0,00%	100,00%
18	ALLONNES J.S.	1	0	1	100,00%	0,00%
19	CHATEAU DU LOIR C.O.C.	0	1	1	0,00%	100,00%
20	CERANS YVRE BASKET	0	1	1	0,00%	100,00%

### Top 20 Clubs - Licence U17 (Cadet)

Place	CLUB	MASCULIN	FEMININ	TOTAL	% Masculin	% Féminin
1	LE MANS SCM	29	0	29	100,00%	0,00%
2	ST MARS D OUTILLE LES MOUETTES	13	12	25	52,00%	48,00%
3	COULAINES J.S.	6	13	19	31,58%	68,42%
4	LE MANS JALT	19	0	19	100,00%	0,00%
5	LE MANS SAINT PAVIN	12	4	16	75,00%	25,00%
6	LA CHAPELLE ST AUBIN	15	1	16	93,75%	6,25%
7	CHANGE BASKET CLUB	11	4	15	73,33%	26,67%
8	RUAUDIN JEUNESSES SPORTIVE	10	5	15	66,67%	33,33%
9	LE MANS J.C.M.	12	0	12	100,00%	0,00%
10	SABLE BASKET	10	1	11	90,91%	9,09%
11	LE MANS C.S.S.G.	8	0	8	100,00%	0,00%
12	ETIVAL BASKET CLUB	4	4	8	50,00%	50,00%
13	LA FERTE BERNARD V.S.	4	3	7	57,14%	42,86%
14	LA FLECHE US	5	2	7	71,43%	28,57%
15	LE MANS A.S.MADELEINE	7	0	7	100,00%	0,00%
16	LE MANS S.L.B.	6	0	6	100,00%	0,00%
17	LE MANS GSOS	5	1	6	83,33%	16,67%
18	ROUILLON E.G	0	6	6	0,00%	100,00%
19	BASKET CLUB ROEEZEN	1	5	6	16,67%	83,33%
20	GUECLARD B.B.C.	0	3	3	0,00%	100,00%

### Top 20 Clubs - Licence U15 (Minime)

Place	CLUB	MASCULIN	FEMININ	TOTAL	% Masculin	% Féminin
1	COULAINES J.S.	19	19	38	50,00%	50,00%
2	LE MANS SCM	36	0	36	100,00%	0,00%
3	SABLE BASKET	13	14	27	48,15%	51,85%
4	LE MANS JALT	23	0	23	100,00%	0,00%
5	ST MARS D OUTILLE LES MOUETTES	11	12	23	47,83%	52,17%
6	CHANGE BASKET CLUB	18	3	21	85,71%	14,29%
7	RUAUDIN JEUNESSES SPORTIVE	12	7	19	63,16%	36,84%
8	LE MANS SAINT PAVIN	14	4	18	77,78%	22,22%
9	LE MANS J.C.M.	16	1	17	94,12%	5,88%
10	LA CHAPELLE ST AUBIN	13	4	17	76,47%	23,53%
11	BASKET CLUB ROEEZEN	11	6	17	64,71%	35,29%
12	GUECLARD B.B.C.	1	13	14	7,14%	92,86%
13	LE MANS S.O.MAINE	0	12	12	0,00%	100,00%
14	ROUILLON E.G	2	9	11	18,18%	81,82%
15	LA FERTE BERNARD V.S.	7	3	10	70,00%	30,00%
16	LE MANS A.S.MADELEINE	6	4	10	60,00%	40,00%
17	MULSANNE BASKET 2000	9	1	10	90,00%	10,00%
18	ETIVAL BASKET CLUB	1	8	9	8,50%	12,50%
19	CERANS YVRE BASKET	7	0	7	100,00%	0,00%
20	LA FLECHE US	4	1	5	80,00%	20,00%

### Top 20 Clubs - Licence U13 (Benjamin)

Place	CLUB	MASCULIN	FEMININ	TOTAL	% Masculin	% Féminin
1	LE MANS SCM	22	6	28	78,57%	21,43%
2	SABLE BASKET	13	14	27	48,15%	51,85%
3	LE MANS SAINT PAVIN	15	9	24	62,50%	37,50%
4	ST MARS D OUTILLE LES MOUETTES	14	9	23	60,87%	39,13%
5	LA CHAPELLE ST AUBIN	15	8	23	65,22%	34,78%

### Top 20 Clubs - Licence U11 (Poussin)

Place	CLUB	MASCULIN	FEMININ	TOTAL	% Masculin	% Féminin
1	LE MANS SAINT PAVIN	14	8	22	63,64%	36,36%
2	LA CHAPELLE ST AUBIN	19	2	21	90,48%	9,52%
3	CHANGE BASKET CLUB	7	13	20	35,00%	65,00%
4	SABLE BASKET	9	9	18	50,00%	50,00%
5	BASKET CLUB ROEEZEN	14	3	17	82,35%	17,65%



6	BASKET CLUB ROEEZEN	13	8	21	61,90%	38,10%
7	CHANGE BASKET CLUB	13	5	18	72,22%	27,78%
8	COULAINES J.S.	10	7	17	58,82%	41,18%
9	LE MANS A.S.MADELEINE	13	4	17	76,47%	23,53%
10	LE MANS JALT	15	0	15	100,00%	0,00%
11	RUAUDIN JEUNESSES SPORTIVE	10	2	12	83,33%	16,67%
12	LA FERTE BERNARD V.S.	6	5	11	54,55%	45,45%
13	LA FLECHE US	10	1	11	90,91%	9,09%
14	LE MANS GSOS	9	2	11	81,82%	18,18%
15	GUECELARD B.B.C.	1	9	10	10,00%	90,00%
16	LE MANS S.L.B.	10	0	10	100,00%	0,00%
17	LE MANS J.C.M.	9	1	10	90,00%	10,00%
18	ROUILLON E.G	5	5	10	50,00%	50,00%
19	ETIVAL BASKET CLUB	6	3	9	66,67%	33,33%
20	LE MANS C.S.S.G.	5	3	8	62,50%	37,50%

6	LE MANS SCM	14	2	16	87,50%	12,50%
7	LE MANS A.S.MADELEINE	12	4	16	75,00%	25,00%
8	COULAINES J.S.	12	3	15	80,00%	20,00%
9	LE MANS JALT	15	0	15	100,00%	0,00%
10	LE MANS S.L.B.	14	0	14	100,00%	0,00%
11	GUECELARD B.B.C.	6	7	13	46,15%	53,85%
12	LE MANS GSOS	11	1	12	91,67%	8,33%
13	ST MARS D OUTILLE LES MOUETTES	5	4	9	55,56%	44,44%
14	LE MANS J.C.M.	6	2	8	75,00%	25,00%
15	RUAUDIN JEUNESSES SPORTIVE	7	1	8	87,50%	12,50%
16	MULSANNE BASKET 2000	5	3	8	62,50%	37,50%
17	ETIVAL BASKET CLUB	6	1	7	85,71%	14,29%
18	CERANS YVRE BASKET	1	5	6	16,67%	83,33%
19	LA FERTE BERNARD V.S.	5	1	6	83,33%	16,67%
20	LA FLECHE US	0	4	4	0,00%	100,00%

### Top 20 Clubs - Licence U9 (Mini Poussin)

Place	CLUB	MASCULIN	FEMININ	TOTAL	% Masculin	% Féminin
1	LE MANS SAINT PAVIN	17	6	23	73,91%	26,09%
2	LA CHAPELLE ST AUBIN	11	2	13	84,62%	15,38%
3	LE MANS JALT	10	0	10	100,00%	0,00%
4	GUECELARD B.B.C.	3	6	9	33,33%	66,67%
5	LE MANS SCM	9	0	9	100,00%	0,00%
6	BASKET CLUB ROEEZEN	6	3	9	66,67%	33,33%
7	LA FERTE BERNARD V.S.	5	3	8	62,50%	37,50%
8	LE MANS A.S.MADELEINE	6	2	8	75,00%	25,00%
9	RUAUDIN JEUNESSES SPORTIVE	6	2	8	75,00%	25,00%
10	CHANGE BASKET CLUB	4	3	7	57,14%	42,86%
11	ROUILLON E.G	3	3	6	50,00%	50,00%
12	ST MARS D OUTILLE LES MOUETTES	5	1	6	83,33%	16,67%
13	SABLE BASKET	2	4	6	33,33%	66,67%
14	MULSANNE BASKET 2000	6	0	6	100,00%	0,00%
15	COULAINES J.S.	3	1	4	75,00%	25,00%
16	ARNAGE U.S.	1	2	3	33,33%	66,67%
17	LE MANS GSOS	3	0	3	100,00%	0,00%
18	LE MANS J.C.M.	3	0	3	100,00%	0,00%
19	ETIVAL BASKET CLUB	3	0	3	100,00%	0,00%
20	LE MANS C.S.S.G.	1	1	2	50,00%	50,00%

### Top 20 Clubs - Licence U7 (Baby Basket)

Place	CLUB	MASCULIN	FEMININ	TOTAL	% Masculin	% Féminin
1	LE MANS SAINT PAVIN	8	1	9	88,89%	11,11%
2	LE MANS A.S.MADELEINE	3	3	6	50,00%	50,00%
3	BASKET CLUB ROEEZEN	6	0	6	100,00%	0,00%
4	LA CHAPELLE ST AUBIN	5	0	5	100,00%	0,00%
5	GUECELARD B.B.C.	4	0	4	100,00%	0,00%
6	ARNAGE U.S.	1	1	2	50,00%	50,00%
7	LE MANS J.C.M.	2	0	2	100,00%	0,00%
8	LE MANS SCM	2	0	2	100,00%	0,00%
9	ST MARS D OUTILLE LES MOUETTES	2	0	2	100,00%	0,00%
10	CERANS YVRE BASKET	1	0	1	100,00%	0,00%
11	LA FERTE BERNARD V.S.	1	0	1	100,00%	0,00%
12	LA FLECHE US	1	0	1	100,00%	0,00%
13	LE MANS GSOS	1	0	1	100,00%	0,00%
14	LE MANS JALT	1	0	1	100,00%	0,00%
15	ROUILLON E.G	0	1	1	0,00%	100,00%
16	RUAUDIN JEUNESSES SPORTIVE	1	0	1	100,00%	0,00%
17	SABLE BASKET	1	0	1	100,00%	0,00%
18	ALLONNES J.S.	0	0	0	0,00%	0,00%
19	BEAUMONT A.S.	0	0	0	0,00%	0,00%
20	CHATEAU DU LOIR C.O.C.	0	0	0	0,00%	0,00%

### Top 20 Clubs - Licence Détente

Place	CLUB	MASCULIN	FEMININ	TOTAL	% Masculin	% Féminin
1	LA FERTE BERNARD V.S.	6	3	9	66,67%	33,33%
2	LE MANS SAINT PAVIN	6	2	8	75,00%	25,00%
3	LE MANS GSOS	3	1	4	75,00%	25,00%
4	RUAUDIN JEUNESSES SPORTIVE	3	1	4	75,00%	25,00%
5	BASKET CLUB ROEEZEN	4	0	4	100,00%	0,00%
6	CERANS YVRE BASKET	3	0	3	100,00%	0,00%
7	GUECELARD B.B.C.	2	1	3	66,67%	33,33%
8	ROUILLON E.G	2	1	3	66,67%	33,33%
9	LA FLECHE US	1	1	2	50,00%	50,00%
10	LE MANS JALT	2	0	2	100,00%	0,00%
11	ST MARS D OUTILLE LES MOUETTES	0	2	2	0,00%	100,00%
12	SABLE BASKET	1	1	2	50,00%	50,00%
13	LE MANS C.S.S.G.	1	0	1	100,00%	0,00%
14	LE MANS SCM	1	0	1	100,00%	0,00%
15	CHANGE BASKET CLUB	1	0	1	100,00%	0,00%
16	FRESNAY /SARTHE	1	0	1	100,00%	0,00%
17	LA CHAPELLE ST AUBIN	0	1	1	0,00%	100,00%
18	ALLONNES J.S.	0	0	0	0,00%	0,00%
19	ARNAGE U.S.	0	0	0	0,00%	0,00%
20	BEAUMONT A.S.	0	0	0	0,00%	0,00%

### Top 20 Clubs - Licence Non Joueur

Place	CLUB	MASCULIN	FEMININ	TOTAL	% Masculin	% Féminin
1	LE MANS SCM	21	9	30	70,00%	30,00%
2	LE MANS A.S.MADELEINE	14	9	23	60,87%	39,13%
3	CHANGE BASKET CLUB	16	7	23	69,57%	30,43%
4	SABLE BASKET	12	6	18	66,67%	33,33%
5	COULAINES J.S.	13	4	17	76,47%	23,53%
6	RUAUDIN JEUNESSES SPORTIVE	11	4	15	73,33%	26,67%
7	JOUE L'ABBE MONTBIZOT	8	6	14	57,14%	42,86%
8	LE MANS JALT	12	2	14	85,71%	14,29%
9	LA FERTE BERNARD V.S.	8	4	12	66,67%	33,33%
10	LE MANS SAINT PAVIN	6	4	10	60,00%	40,00%
11	LE MANS C.S.S.G.	5	5	10	50,00%	50,00%
12	GUECELARD B.B.C.	6	3	9	66,67%	33,33%
13	LE MANS J.C.M.	5	4	9	55,56%	44,44%
14	BASKET CLUB ROEEZEN	5	4	9	55,56%	44,44%
15	ETIVAL BASKET CLUB	5	3	8	62,50%	37,50%
16	LA FLECHE US	4	3	7	57,14%	42,86%
17	LE MANS S.L.B.	7	0	7	100,00%	0,00%
18	ST MARS D OUTILLE LES MOUETTES	4	3	7	57,14%	42,86%
19	CD72 - HORS ASSOCIATION - SARTHE	7	0	7	100,00%	0,00%
20	MULSANNE BASKET 2000	5	2	7	71,43%	28,57%



### Le club ayant le plus de...

licenciés	est	LE MANS SAINT PAVIN	(197)	soit	<b>8%</b>	des licenciés sarthois			
seniors	est	LE MANS SAINT PAVIN	(56)	soit	<b>13%</b>	des seniors sarthois	et	<b>28%</b>	de l'effectif du club
U20 (juniors)	est	LE MANS SAINT PAVIN	(4)	soit	<b>12%</b>	des U20 (juniors) sarthois	et	<b>2%</b>	de l'effectif du club
U18 (cadets-juniors)	est	LE MANS SCM	(15)	soit	<b>13%</b>	des U18 (cadets-juniors) sarthois	et	<b>8%</b>	de l'effectif du club
U17 (cadets)	est	LE MANS SCM	(29)	soit	<b>11%</b>	des U17 (cadets) sarthois	et	<b>16%</b>	de l'effectif du club
U15 (minimes)	est	COULAINES J.S.	(38)	soit	<b>10%</b>	des U15 (minimes) sarthois	et	<b>27%</b>	de l'effectif du club
U13 (benjamins)	est	LE MANS SCM	(28)	soit	<b>8%</b>	des U13 (benjamins) sarthois	et	<b>15%</b>	de l'effectif du club
U11 (poussins)	est	LE MANS SAINT PAVIN	(22)	soit	<b>8%</b>	des U11 (poussins) sarthois	et	<b>11%</b>	de l'effectif du club
U9 (mini poussins)	est	LE MANS SAINT PAVIN	(23)	soit	<b>16%</b>	des U9 (mini poussins) sarthois	et	<b>12%</b>	de l'effectif du club
U7 (baby)	est	LE MANS SAINT PAVIN	(9)	soit	<b>20%</b>	des U7 (baby) sarthois	et	<b>5%</b>	de l'effectif du club
détente	est	LA FERTE BERNARD V.S.	(9)	soit	<b>18%</b>	des détente sarthois	et	<b>13%</b>	de l'effectif du club
non joueurs	est	LE MANS SCM	(30)	soit	<b>9%</b>	des non joueurs sarthois	et	<b>16%</b>	de l'effectif du club

### Le club ayant le plus de...

licenciés masculins	est	LE MANS SCM	(165)	soit	<b>10%</b>	des licenciés masculins sarthois	et	<b>90%</b>	de l'effectif du club
seniors masculins	est	CHANGE BASKET CLUB	(30)	soit	<b>10%</b>	des seniors masculins sarthois	et	<b>21%</b>	de l'effectif du club
U20 (juniors) masculins	est	LE MANS C.S.S.G.	(4)	soit	<b>14%</b>	des U20 (juniors) masculins sarthois	et	<b>5%</b>	de l'effectif du club
U18 (cadets-juniors) masculins	est	LE MANS SCM	(15)	soit	<b>19%</b>	des U18 (cadets-juniors) masculins sa	et	<b>8%</b>	de l'effectif du club
U17 (cadets) masculins	est	LE MANS SCM	(29)	soit	<b>16%</b>	des U17 (cadets) masculins sarthois	et	<b>16%</b>	de l'effectif du club
U15 (minimes) masculins	est	LE MANS SCM	(36)	soit	<b>15%</b>	des U15 (minimes) masculins sarthois	et	<b>20%</b>	de l'effectif du club
U13 (benjamins) masculins	est	LE MANS SCM	(22)	soit	<b>10%</b>	des U13 (benjamins) masculins sartho	et	<b>12%</b>	de l'effectif du club
U11 (poussins) masculins	est	LA CHAPELLE ST AUBIN	(19)	soit	<b>10%</b>	des U11 (poussins) masculins sarthois	et	<b>15%</b>	de l'effectif du club
U9 (mini poussins) masculins	est	LE MANS SAINT PAVIN	(17)	soit	<b>16%</b>	des U9 (mini poussins) masculins sart	et	<b>9%</b>	de l'effectif du club
U7 (baby) masculins	est	LE MANS SAINT PAVIN	(8)	soit	<b>20%</b>	des U7 (baby) masculins sarthois	et	<b>4%</b>	de l'effectif du club
détentes masculins	est	LA FERTE BERNARD V.S.	(6)	soit	<b>16%</b>	des détente masculins sarthois	et	<b>8%</b>	de l'effectif du club
non joueurs masculins	est	LE MANS SCM	(21)	soit	<b>10%</b>	des non joueurs masculins sarthois	et	<b>11%</b>	de l'effectif du club

### Le club ayant le plus de...

licenciés féminins	est	LE MANS SAINT PAVIN	(68)	soit	<b>9%</b>	des licenciés féminins sarthois	et	<b>35%</b>	de l'effectif du club
seniors féminins	est	LE MANS SAINT PAVIN	(27)	soit	<b>21%</b>	des seniors féminins sarthois	et	<b>14%</b>	de l'effectif du club
juniors féminins	est	LE MANS SAINT PAVIN	(2)	soit	<b>33%</b>	des juniors féminins sarthois	et	<b>1%</b>	de l'effectif du club
U18 (cadets-juniors) féminins	est	COULAINES J.S.	(10)	soit	<b>25%</b>	des U18 (cadets-juniors) féminins sar	et	<b>7%</b>	de l'effectif du club
U17 (cadets) féminins	est	COULAINES J.S.	(13)	soit	<b>19%</b>	des U17 (cadets) féminins sarthois	et	<b>9%</b>	de l'effectif du club
U15 (minimes) féminins	est	COULAINES J.S.	(19)	soit	<b>16%</b>	des U15 (minimes) féminins sarthois	et	<b>14%</b>	de l'effectif du club
U13 (benjamins) féminins	est	SABLE BASKET	(14)	soit	<b>13%</b>	des U13 (benjamins) féminins sarthoi:	et	<b>11%</b>	de l'effectif du club
U11 (poussins) féminins	est	CHANGE BASKET CLUB	(13)	soit	<b>17%</b>	des U11 (poussins) féminins sarthois	et	<b>9%</b>	de l'effectif du club
U9 (mini poussins) féminins	est	GUECELARD B.B.C.	(6)	soit	<b>15%</b>	des U9 (mini poussins) féminins sarth	et	<b>9%</b>	de l'effectif du club
U7 (baby) féminins	est	LE MANS A.S.MADELEINE	(3)	soit	<b>50%</b>	des U7 (baby) féminins sarthois	et	<b>3%</b>	de l'effectif du club
détentes féminins	est	LA FERTE BERNARD V.S.	(3)	soit	<b>21%</b>	des détente féminins sarthois	et	<b>4%</b>	de l'effectif du club
non joueurs féminins	est	LE MANS SCM	(9)	soit	<b>7%</b>	des non joueurs féminins sarthois	et	<b>5%</b>	de l'effectif du club

CLUB	ADULTES					JEUNES							MINI BASKET					Nb Lic Total
	SENIORS	DETEUTE	DIRIGEANT	TOTAL	% Adultes	U20	U18	U17	U15	U13	TOTAL	% Jeunes	U11	U9	U7	TOTAL	% Mini Basket	
ALLONNES J.S.	-	-	4	4	80%	-	1	-	-	-	1	20%	-	-	-	0	0%	5
ARNAGE U.S.	15	-	5	20	57%	1	-	-	1	5	7	20%	3	3	2	8	23%	35
BEAUMONT A.S.	-	-	4	4	100%	-	-	-	-	-	0	0%	-	-	-	0	0%	4
CHATEAU DU LOIR C.O.C.	5	-	3	8	80%	-	1	-	-	-	1	10%	1	-	-	1	10%	10
COULAINES J.S.	16	-	17	33	24%	1	13	19	38	17	88	63%	15	4	-	19	14%	140
CERANS YVRE BASKET	3	3	4	10	34%	-	1	2	7	2	12	41%	6	-	1	7	24%	29
LA FERTE BERNARD V.S.	4	9	12	25	35%	-	4	7	10	11	32	44%	6	8	1	15	21%	72
LA FLECHE US	11	2	7	20	38%	2	1	7	5	11	26	50%	4	1	1	6	12%	52
GUECELARD B.B.C.	2	3	9	14	20%	-	2	3	14	10	29	42%	13	9	4	26	38%	69
JOUE L'ABBE MONTBIZOT	5	-	14	19	79%	-	1	2	1	1	5	21%	-	-	-	0	0%	24
MAMERS S.A.	1	-	3	4	67%	1	-	-	1	-	2	33%	-	-	-	0	0%	6
LE MANS SAINT PAVIN	56	8	10	74	38%	4	7	16	18	24	69	35%	22	23	9	54	27%	197
LE MANS S.L.B.	19	-	7	26	44%	1	-	6	1	10	18	31%	14	1	-	15	25%	59
LE MANS C.S.S.G.	44	1	10	55	66%	4	3	8	3	8	26	31%	-	2	-	2	2%	83
LE MANS GSOS	19	4	3	26	38%	1	4	6	5	11	27	39%	12	3	1	16	23%	69
LE MANS JALT	11	2	14	27	23%	1	7	19	23	15	65	55%	15	10	1	26	22%	118
LE MANS J.C.M.	5	-	9	14	21%	-	1	12	17	10	40	60%	8	3	2	13	19%	67
LE MANS SCM	17	1	30	48	26%	-	15	29	36	28	108	59%	16	9	2	27	15%	183
0	-	-	-	0	-	-	-	-	-	-	0	-	-	-	-	0	-	0
ROUILLON E.G	9	3	6	18	32%	3	-	6	11	10	30	53%	2	6	1	9	16%	57
ANILLE BRAYE BASKET	3	-	2	5	63%	-	1	-	1	-	2	25%	1	-	-	1	13%	8
SAINT MARS LA BRIERE US	17	-	3	20	95%	-	1	-	-	-	1	5%	-	-	-	0	0%	21
ST MARS D OUTILLE LES MOUETTES	28	2	7	37	27%	4	6	25	23	23	81	60%	9	6	2	17	13%	135
SILLE LE PHILIPPE B.C	1	-	4	5	63%	-	-	-	3	-	3	38%	-	-	-	0	0%	8
LE MANS A.S.MADELEINE	9	-	23	32	32%	1	3	7	10	17	38	38%	16	8	6	30	30%	100
CONLIE B.C.	-	-	3	3	100%	-	-	-	-	-	0	0%	-	-	-	0	0%	3
CD72 – HORS ASSOCIATION – SARTHE	-	-	7	7	100%	-	-	-	-	-	0	0%	-	-	-	0	0%	7
CHANGE BASKET CLUB	30	1	23	54	37%	2	9	15	21	18	65	45%	20	7	-	27	18%	146
RUAUDIN JEUNESSES SPORTIVE	27	4	15	46	38%	2	9	15	19	12	57	48%	8	8	1	17	14%	120
BASKET CANTONAL MALICORNAIS	-	-	3	3	100%	-	-	-	-	-	0	0%	-	-	-	0	0%	3
LA CHARTRE A.S.	-	-	3	3	100%	-	-	-	-	-	0	0%	-	-	-	0	0%	3
LAIGNE ST GERVAIS CO	-	-	3	3	100%	-	-	-	-	-	0	0%	-	-	-	0	0%	3
LE GRAND LUCE UNION SPORTIVE	-	-	4	4	100%	-	-	-	-	-	0	0%	-	-	-	0	0%	4
MANSIGNE BASKET CLUB	2	-	-	2	100%	-	-	-	-	-	0	0%	-	-	-	0	0%	2
SABLE BASKET	8	2	18	28	22%	1	6	11	27	27	72	58%	18	6	1	25	20%	125
LE MANS S.O.MAINE	3	-	6	9	30%	1	-	2	12	4	19	63%	2	-	-	2	7%	30
CHAMPAGNE ES	-	-	3	3	100%	-	-	-	-	-	0	0%	-	-	-	0	0%	3
MULSANNE BASKET 2000	6	-	7	13	27%	-	1	3	10	8	22	45%	8	6	-	14	29%	49
SAVIGNE L'EVEQUE B.C.	3	-	1	4	100%	-	-	-	-	-	0	0%	-	-	-	0	0%	4
TELOCHE BASKET CLUB	-	-	6	6	50%	-	4	2	-	-	6	50%	-	-	-	0	0%	12
LE LUDE BASKET CLUB	-	-	-	0	-	-	-	-	-	-	0	-	-	-	-	0	-	0
ETIVAL BASKET CLUB	10	-	8	18	30%	2	5	8	8	9	32	53%	7	3	-	10	17%	60
FRESNAY /SARTHE	1	1	3	5	63%	-	-	-	1	-	1	13%	2	-	-	2	25%	8
LA CHAPELLE ST AUBIN	18	1	5	24	19%	1	4	16	17	23	61	49%	21	13	5	39	31%	124
ECOMMOY K.B.C.	3	-	5	8	80%	1	1	-	-	-	2	20%	-	-	-	0	0%	10
MAROLLAIS S.C.	3	-	1	4	100%	-	-	-	-	-	0	0%	-	-	-	0	0%	4
0	-	-	-	0	-	-	-	-	-	-	0	-	-	-	-	0	-	0
BASKET CLUB ROEZEEN	15	4	9	28	25%	-	6	6	17	21	50	45%	17	9	6	32	29%	110
BOULOIRE US	-	-	3	3	75%	-	-	1	-	-	1	25%	-	-	-	0	0%	4
NEUVILLE BASKET ASSOCIATION	1	-	5	6	67%	-	-	-	2	-	2	22%	1	-	-	1	11%	9
LOUE-BRULON	-	-	1	1	100%	-	-	-	-	-	0	0%	-	-	-	0	0%	1
LE MANS BASKET CORPO 72	5	-	-	5	100%	-	-	-	-	-	0	0%	-	-	-	0	0%	5
ASCE MMA	-	-	-	0	-	-	-	-	-	-	0	-	-	-	-	0	-	0
SETRAM U.S.	1	-	-	1	100%	-	-	-	-	-	0	0%	-	-	-	0	0%	1
-	-	-	-	0	-	-	-	-	-	-	0	-	-	-	-	0	-	0
-	-	-	-	0	-	-	-	-	-	-	0	-	-	-	-	0	-	0
-	-	-	-	0	-	-	-	-	-	-	0	-	-	-	-	0	-	0
-	-	-	-	0	-	-	-	-	-	-	0	-	-	-	-	0	-	0
-	-	-	-	0	-	-	-	-	-	-	0	-	-	-	-	0	-	0
<b>TOTAL SARTHE</b>	<b>436</b>	<b>51</b>	<b>352</b>	<b>839</b>	<b>61%</b>	<b>34</b>	<b>117</b>	<b>253</b>	<b>362</b>	<b>335</b>	<b>1101</b>	<b>30%</b>	<b>267</b>	<b>148</b>	<b>46</b>	<b>461</b>	<b>12%</b>	<b>2401</b>



Rang	CLUB	MASCULIN	FEMININ	TOTAL	% Masculin	% Féminin
1	LE MANS SAINT PAVIN	129	68	197	65,48%	34,52%
2	LE MANS SCM	165	18	183	90,16%	9,84%
3	CHANGE BASKET CLUB	111	35	146	76,03%	23,97%
4	COULAINES J.S.	77	63	140	55,00%	45,00%
5	ST MARS D OUILLE LES MOUETTES	81	54	135	60,00%	40,00%
6	SABLE BASKET	70	55	125	56,00%	44,00%
7	LA CHAPELLE ST AUBIN	100	24	124	80,65%	19,35%
8	RUAUDIN JEUNESSES SPORTIVE	74	46	120	61,67%	38,33%
9	LE MANS JALT	116	2	118	98,31%	1,69%
10	BASKET CLUB ROZEEN	81	29	110	73,64%	26,36%
11	LE MANS A.S.MADELEINE	74	26	100	74,00%	26,00%
12	LE MANS C.S.S.G.	58	25	83	69,88%	30,12%
13	LA FERTE BERNARD V.S.	46	26	72	63,89%	36,11%
14	GUECELARD B.B.C.	24	45	69	34,78%	65,22%
15	LE MANS GSOS	49	20	69	71,01%	28,99%
16	LE MANS J.C.M.	59	8	67	88,06%	11,94%
17	ETIVAL BASKET CLUB	42	18	60	70,00%	30,00%
18	LE MANS S.L.B.	59	0	59	100,00%	0,00%
19	ROUILLON E.G	27	30	57	47,37%	52,63%
20	LA FLECHE US	38	14	52	73,08%	26,92%
21	MULSANNE BASKET 2000	36	13	49	73,47%	26,53%
22	ARNAGE U.S.	26	9	35	74,29%	25,71%
23	LE MANS S.O.MAINE	2	28	30	6,67%	93,33%
24	CERANS YVRE BASKET	19	10	29	65,52%	34,48%
25	JOUE L'ABBE MONTBIZOT	12	12	24	50,00%	50,00%
26	SAINTE MARS LA BRIERE US	10	11	21	47,62%	52,38%
27	TELOCHE BASKET CLUB	3	9	12	25,00%	75,00%
28	CHATEAU DU LOIR C.O.C.	1	9	10	10,00%	90,00%
29	ECOMMOY K.B.C.	6	4	10	60,00%	40,00%
30	NEUVILLE BASKET ASSOCIATION	6	3	9	66,67%	33,33%
31	ANILLE BRAYE BASKET	4	4	8	50,00%	50,00%
32	SILLE LE PHILIPPE B.C	3	5	8	37,50%	62,50%
33	FRESNAY /SARTHE	5	3	8	62,50%	37,50%
34	CD72 – HORS ASSOCIATION – SARTHE	7	0	7	100,00%	0,00%
35	MAMERS S.A.	5	1	6	83,33%	16,67%
36	ALLONNES J.S.	3	2	5	60,00%	40,00%
37	LE MANS BASKET CORPO 72	5	0	5	100,00%	0,00%
38	BEAUMONT A.S.	3	1	4	75,00%	25,00%
39	LE GRAND LUCE UNION SPORTIVE	2	2	4	50,00%	50,00%
40	SAVIGNE L'EVEQUE B.C.	3	1	4	75,00%	25,00%
41	MAROLLAIS S.C.	3	1	4	75,00%	25,00%
42	BOULOIRE US	4	0	4	100,00%	0,00%
43	CONLIE B.C.	1	2	3	33,33%	66,67%
44	BASKET CANTONAL MALICORNAIS	1	2	3	33,33%	66,67%
45	LA CHARTRE A.S.	0	3	3	0,00%	100,00%
46	LAIGNE ST GERVAIS CO	2	1	3	66,67%	33,33%
47	CHAMPAGNE ES	1	2	3	33,33%	66,67%
48	MANSIGNE BASKET CLUB	2	0	2	100,00%	0,00%
49	LOUE-BRULON	1	0	1	100,00%	0,00%
50	SETRAM U.S.	1	0	1	100,00%	0,00%
51	LE LUDE BASKET CLUB	0	0	0	-	-
52	ASCE MMA	0	0	0	-	-
53						
54						
55						
56						
57						
58						
<b>Total</b>		<b>1657</b>	<b>744</b>	<b>2401</b>	<b>69,01%</b>	<b>30,99%</b>





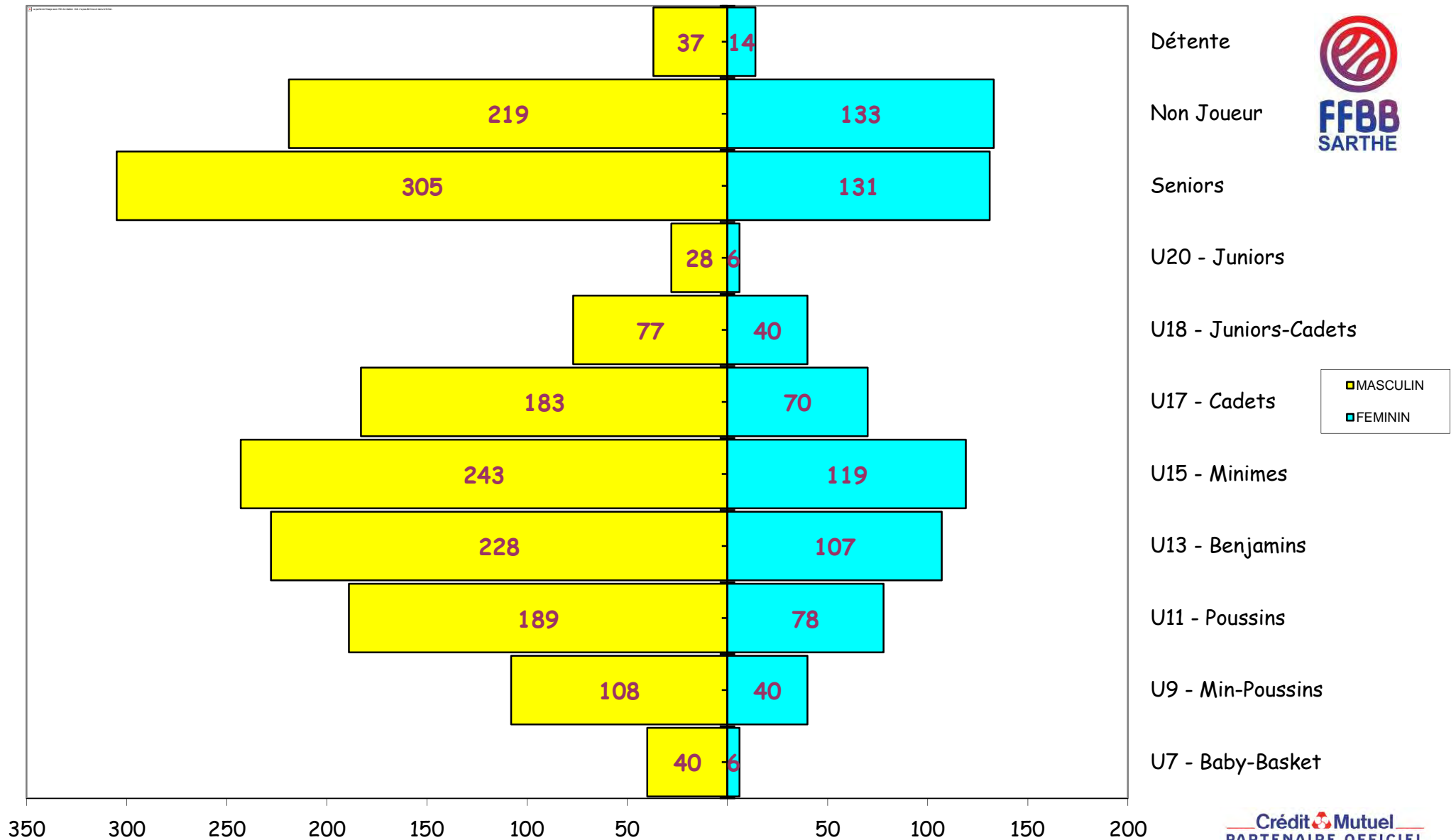
## ETAT COMPARATIF sur 2 saisons des licenciés Sarthois

	SAISON				COMPARAISON	
	2016 / 2017 (chiffres en fin de saison)		2017 / 2018 (chiffres au 01/09/2017)		Ecart	%
<b>CLUBS</b>	52		<b>50</b>		-2	-4,00%
<b>Masculin</b>	5 075	67,39%	1 657	69,01%	-3418	-206,28%
<b>Féminin</b>	2 456	32,61%	744	30,99%	-1712	-230,11%
<b>TOTAL</b>	<b>7 531</b>		<b>2 401</b>		<b>-5130</b>	<b>-213,66%</b>

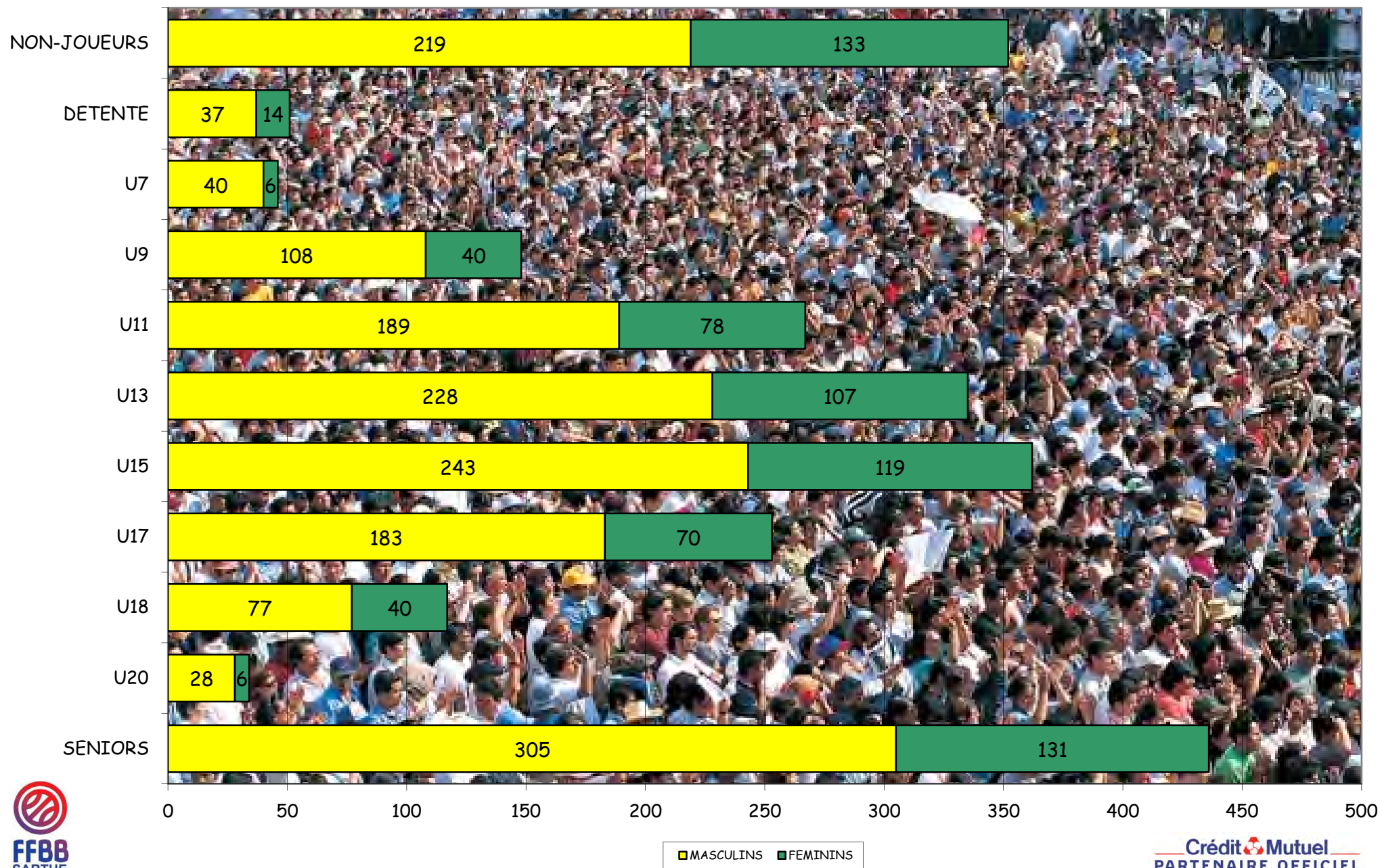
CATEGORIES	MASCULINS			FEMININS		
	Saison 16/17	Saison 17/18	écart	Saison 16/17	Saison 16/17	écart
<b>SENIORS</b>	895	<b>305</b>	<b>-590</b>	341	<b>131</b>	<b>-210</b>
<b>U20</b>	61	<b>28</b>	<b>-33</b>	30	<b>6</b>	<b>-24</b>
<b>U18</b>	228	<b>77</b>	<b>-151</b>	112	<b>40</b>	<b>-72</b>
<b>U17</b>	402	<b>183</b>	<b>-219</b>	212	<b>70</b>	<b>-142</b>
<b>U15</b>	553	<b>243</b>	<b>-310</b>	279	<b>119</b>	<b>-160</b>
<b>U13</b>	609	<b>228</b>	<b>-381</b>	352	<b>107</b>	<b>-245</b>
<b>U11</b>	606	<b>189</b>	<b>-417</b>	366	<b>78</b>	<b>-288</b>
<b>U9</b>	543	<b>108</b>	<b>-435</b>	231	<b>40</b>	<b>-191</b>
<b>U7</b>	478	<b>40</b>	<b>-438</b>	157	<b>6</b>	<b>-151</b>
<b>DETENTE</b>	216	<b>37</b>	<b>-179</b>	99	<b>14</b>	<b>-85</b>
<b>NON-JOUEURS</b>	484	<b>219</b>	<b>-265</b>	277	<b>133</b>	<b>-144</b>
<b>TOTAL</b>	5 075	<b>1 657</b>	<b>-3 418</b>	2 456	<b>744</b>	<b>-1 712</b>

Moyenne de licenciés par clubs	<b>48,02</b>
--------------------------------	--------------

Représentation par catégorie et sexe - Saison 2017-2018

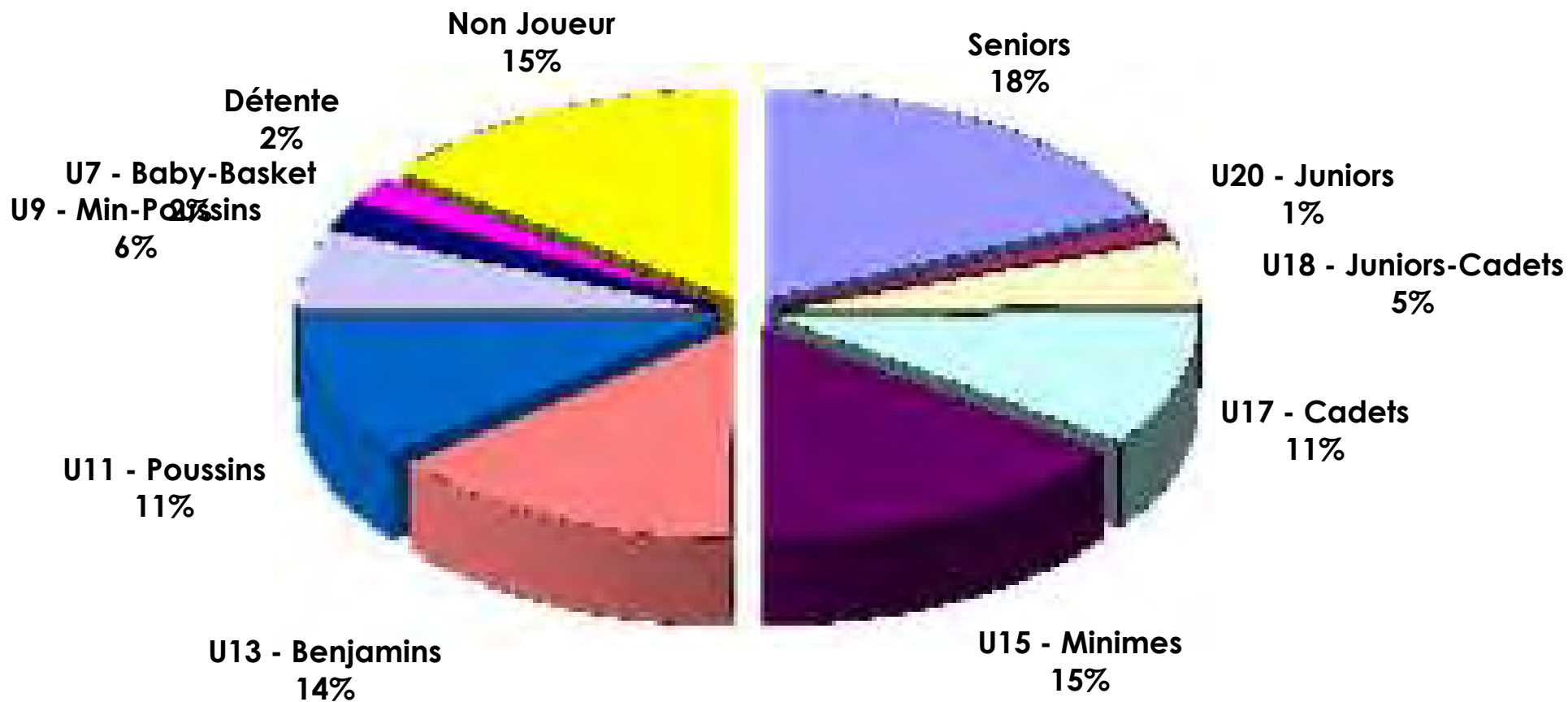


## Graphe par catégorie et sexe





# Représentation par catégories Saison 2017-2018





## Représentation par type - saison 2017 - 2018

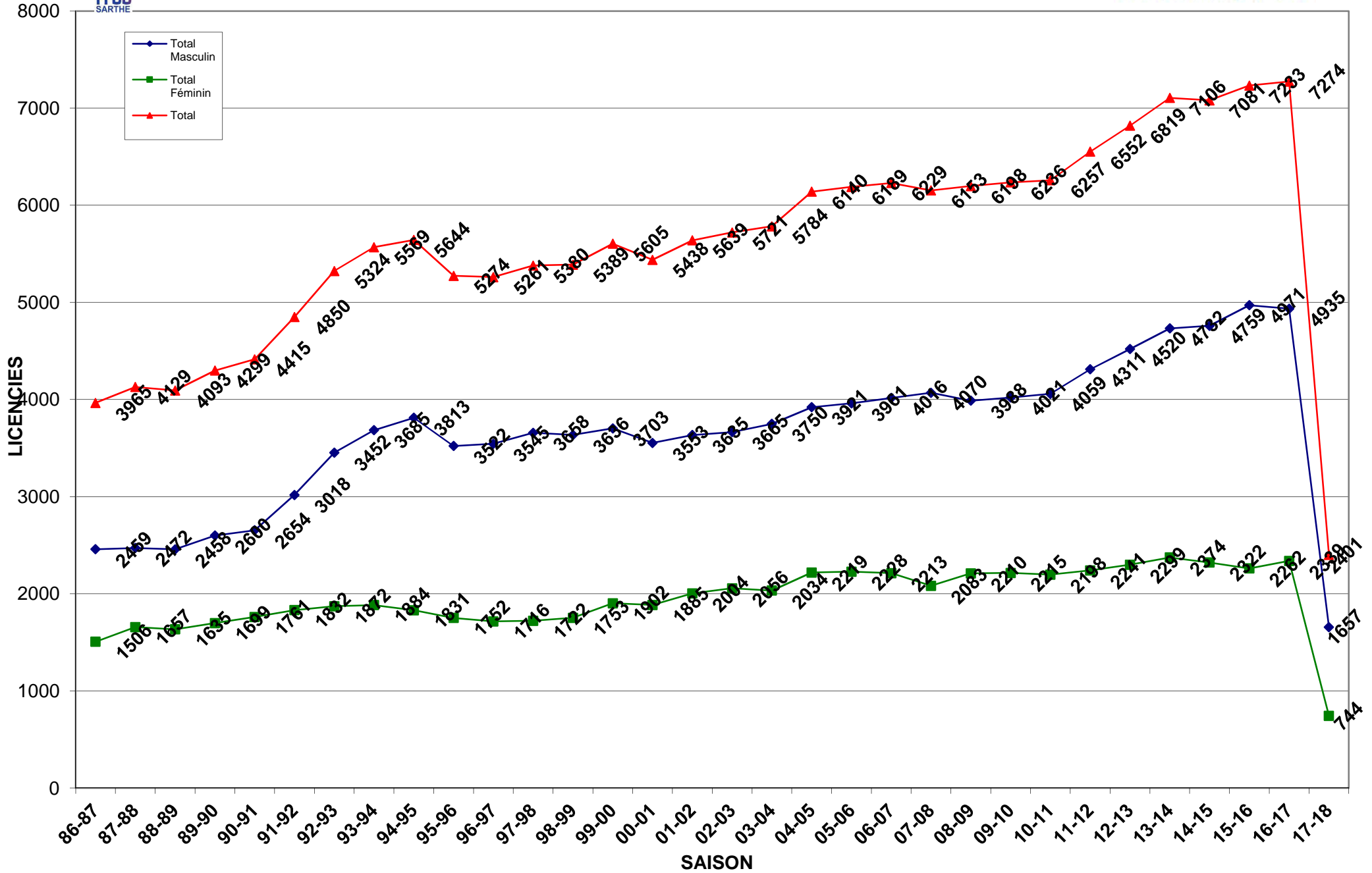
RENOUV./MUTATION  
97%



CREATION  
3%

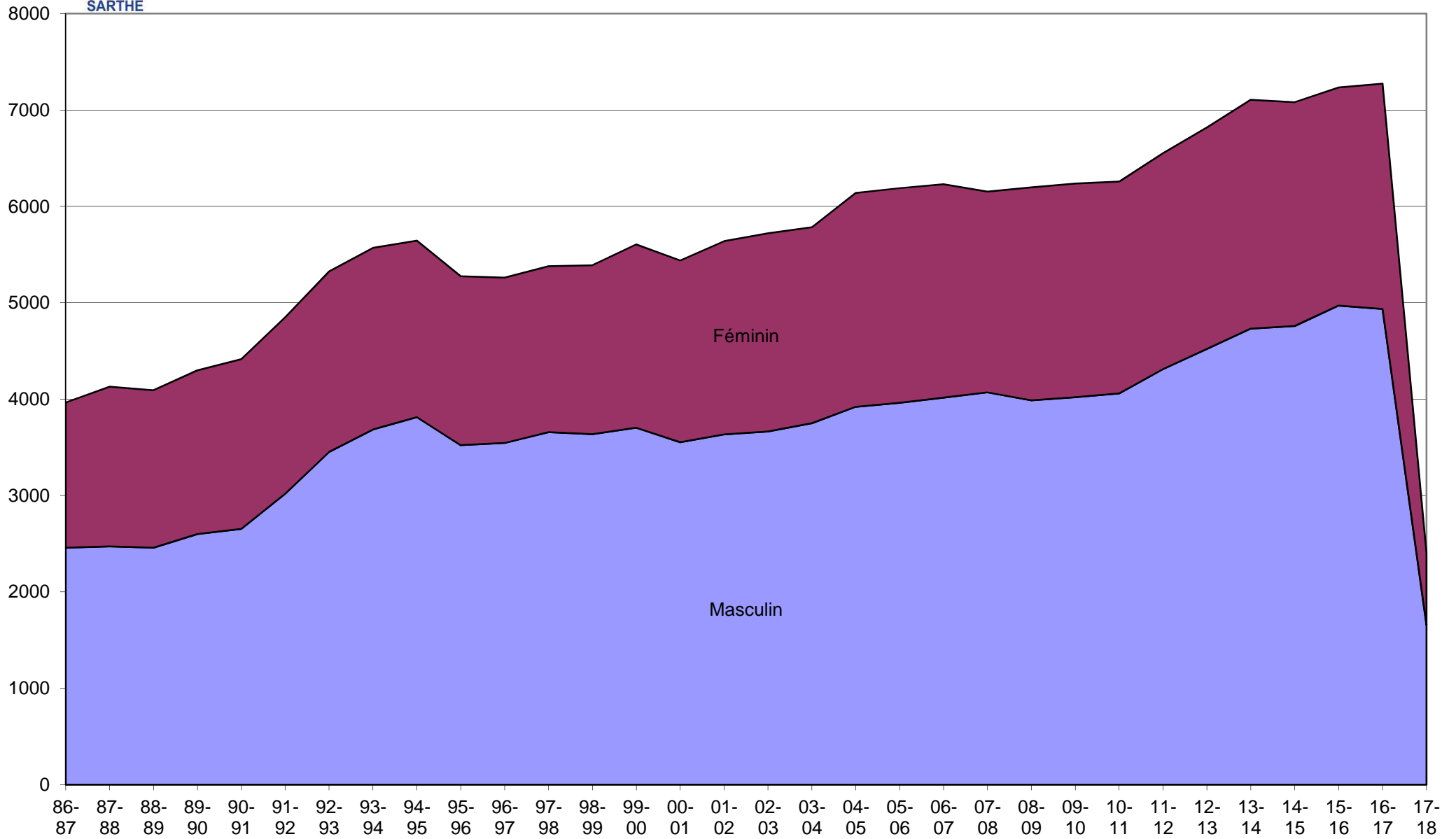


Evolution des licenciés depuis les 31 dernières saisons





### Evolution par sexe sur les 32 dernières saisons







Crédit Mutuel  
PARTENAIRE OFFICIEL

Saison	Total Masculin	Total Féminin	Total	% Augmentation	Différence
31-32	0	0	52	100,00%	52
32-33	0	0	83	37,35%	31
33-34	0	0	0	0,00%	-83
34-35	0	0	0	0,00%	0
35-36	0	0	0	0,00%	0
36-37	0	0	0	0,00%	0
37-38	0	0	0	0,00%	0
38-39	0	0	0	0,00%	0
39-40	0	0	0	0,00%	0
40-41	0	0	0	0,00%	0
41-42	0	0	0	0,00%	0
42-43	0	0	0	0,00%	0
43-44	0	0	0	0,00%	0
44-45	0	0	0	0,00%	0
45-46	0	0	0	0,00%	0
46-47	0	0	0	0,00%	0
47-48	0	0	52	100,00%	52
48-49	0	0	0	0,00%	-52
49-50	0	0	931	100,00%	931
50-51	0	0	935	0,43%	4
51-52	0	0	911	-2,63%	-24
52-53	0	0	792	-15,03%	-119
53-54	0	0	0	0,00%	-792
54-55	0	0	0	0,00%	0
55-56	0	0	0	0,00%	0
56-57	0	0	0	0,00%	0
57-58	0	0	0	0,00%	0
58-59	0	0	996	100,00%	996
59-60	0	0	0	0,00%	-996
60-61	0	0	0	0,00%	0
61-62	0	0	1258	100,00%	1258
62-63	0	0	1249	-0,72%	-9
63-64	0	0	0	0,00%	-1249
64-65	0	0	0	0,00%	0
65-66	0	0	1309	100,00%	1309
66-67	0	0	1355	3,39%	46
67-68	0	0	1759	22,97%	404
68-69	0	0	2104	16,40%	345
69-70	0	0	2032	-3,54%	-72
70-71	0	0	2120	4,15%	88
71-72	0	0	2535	16,37%	415
72-73	0	0	2542	0,28%	7
73-74	0	0	2731	6,92%	189
74-75	0	0	2973	8,14%	242
75-76	0	0	3061	2,87%	88
76-77	0	0	2880	-6,28%	-181
77-78	0	0	3208	10,22%	328
78-79	0	0	3471	7,58%	263
79-80	0	0	3770	7,93%	299
80-81	0	0	3977	5,20%	207



Crédit Mutuel  
PARTENAIRE OFFICIEL

Saison	Total Masculin	Total Féminin	Total	% Augmentation	Différence
81-82	0	0	3987	0,25%	10
82-83	0	0	3883	-2,68%	-104
83-84	2349	1709	4058	4,31%	175
84-85	2586	1749	4335	6,39%	277
85-86	2714	1778	4492	3,50%	157
86-87	2459	1506	3965	-13,29%	-527
87-88	2472	1657	4129	3,97%	164
88-89	2458	1635	4093	-0,88%	-36
89-90	2600	1699	4299	4,79%	206
90-91	2654	1761	4415	2,63%	116
91-92	3018	1832	4850	8,97%	435
92-93	3452	1872	5324	8,90%	474
93-94	3685	1884	5569	4,40%	245
94-95	3813	1831	5644	1,33%	75
95-96	3522	1752	5274	-7,02%	-370
96-97	3545	1716	5261	-0,25%	-13
97-98	3658	1722	5380	2,21%	119
98-99	3636	1753	5389	0,17%	9
99-00	3703	1902	5605	3,85%	216
00-01	3553	1885	5438	-3,07%	-167
01-02	3635	2004	5639	3,56%	201
02-03	3665	2056	5721	1,43%	82
03-04	3750	2034	5784	1,09%	63
04-05	3921	2219	6140	5,80%	356
05-06	3961	2228	6189	0,79%	49
06-07	4016	2213	6229	0,64%	40
07-08	4070	2083	6153	-1,24%	-76
08-09	3988	2210	6198	0,73%	45
09-10	4021	2215	6236	0,61%	38
10-11	4059	2198	6257	0,34%	21
11-12	4311	2241	6552	4,50%	295
12-13	4520	2299	6819	3,92%	267
13-14	4732	2374	7106	4,04%	287
14-15	4759	2322	7081	-0,35%	-25
15-16	4971	2262	7233	2,10%	152



## COMPARATIF SUR 8 SAISONS

	MASCULINS								FEMININS							
	Saison 10/11	Saison 11/12	Saison 12/13	Saison 13/14	Saison 14/15	Saison 15/16	Saison 16/17	Saison 17/18	Saison 10/11	Saison 11/12	Saison 12/13	Saison 13/14	Saison 14/15	Saison 15/16	Saison 16/17	Saison 17/18
<b>SENIORS</b>	744	780	800	775	932	969	895	<b>305</b>	349	353	364	357	346	329	341	<b>131</b>
<b>U20 - JUNIORS</b>	163	177	80	97	84	78	61	<b>28</b>	92	72	25	29	51	48	30	<b>6</b>
<b>U18 - CADETS JUNIORS</b>	114	142	249	236	219	219	228	<b>77</b>	55	73	145	143	132	103	112	<b>40</b>
<b>U17 - CADETS</b>	343	321	324	328	355	366	402	<b>183</b>	223	255	220	178	202	194	212	<b>70</b>
<b>U15 - MINIMES</b>	341	381	417	453	496	524	553	<b>243</b>	298	253	244	294	253	250	279	<b>119</b>
<b>U13 - BENJAMINS</b>	412	411	472	520	539	516	609	<b>228</b>	266	289	288	276	304	335	352	<b>107</b>
<b>U11 - POUSSINS</b>	473	523	518	552	557	633	606	<b>189</b>	290	278	310	346	304	330	366	<b>78</b>
<b>U9 - MINI-POUSSINS</b>	450	458	504	516	499	575	543	<b>108</b>	189	221	214	207	233	227	231	<b>40</b>
<b>U7 - BABY</b>	403	441	429	485	442	469	478	<b>40</b>	155	149	163	167	141	139	157	<b>6</b>
<b>DETENTE</b>	275	335	302	357	232	213	216	<b>37</b>	88	100	98	134	120	83	99	<b>14</b>
<b>NON-JOUEURS</b>	341	342	425	413	404	410	484	<b>219</b>	193	198	228	243	236	224	277	<b>133</b>
<b>TOTAL</b>	<b>4 059</b>	4 311	4 520	4 732	4 759	4 972	5 075	<b>1 657</b>	<b>2 198</b>	<b>2 241</b>	2 299	2 374	2 322	2 262	2 456	<b>744</b>
<b>Ecart</b>		<b>252</b>	<b>209</b>	<b>212</b>	<b>27</b>	<b>213</b>	<b>103</b>	<b>-3 418</b>		<b>43</b>	<b>58</b>	<b>75</b>	<b>-52</b>	<b>-60</b>	<b>194</b>	<b>-1 712</b>