

TABLEAU DE BORD DES LICENCIÉS

COMITÉ DE LA SARTHE

A la date du : **01/08/2017**

ECART **- 5552**

	Saison en cours		Saison précédente *	
	2017-2018	%	2016-2017	%
MASCULINS	1 191	69,16%	4 935	67,84%
FEMINIENS	531	30,84%	2 339	32,16%
TOTAL	1 722		7 274	
Seniors	245	14,23%	1 223	16,81%
U20 - Juniors	22	1,28%	81	1,11%
U18 - Juniors-Cadets	80	4,65%	321	4,41%
U17 - Cadets	186	10,80%	595	8,18%
U15 - Minimes	278	16,14%	806	11,08%
U13 - Benjamins	256	14,87%	936	12,87%
U11 - Poussins	200	11,61%	955	13,13%
U9 - Min-Poussins	112	6,50%	760	10,45%
U7 - Baby-Basket	31	1,80%	628	8,63%
Détente	36	2,09%	299	4,11%
Non Joueur	276	16,03%	670	9,21%

Catégorie	MASCULIN				FEMININ				Catégorie
	17-18	%	16-17	Ecart	17-18	%	16-17	Ecart	
Seniors	187	15,70%	887	- 700	58	10,92%	336	- 278	Seniors
U20 - Juniors	18	1,51%	55	- 37	4	0,75%	26	- 22	U20 - Juniors
U18 - Juniors-Cadets	58	4,87%	216	- 158	22	4,14%	105	- 83	U18 - Juniors-Cadets
U17 - Cadets	132	11,08%	391	- 259	54	10,17%	204	- 150	U17 - Cadets
U15 - Minimes	183	15,37%	539	- 356	95	17,89%	267	- 172	U15 - Minimes
U13 - Benjamins	165	13,85%	597	- 432	91	17,14%	339	- 248	U13 - Benjamins
U11 - Poussins	146	12,26%	597	- 451	54	10,17%	358	- 304	U11 - Poussins
U9 - Min-Poussins	81	6,80%	536	- 455	31	5,84%	224	- 193	U9 - Min-Poussins
U7 - Baby-Basket	29	2,43%	474	- 445	2	0,38%	154	- 152	U7 - Baby-Basket
Détente	24	2,02%	208	- 184	12	2,26%	91	- 79	Détente
Non Joueur	168	14,11%	435	- 267	108	20,34%	235	- 127	Non Joueur
TOTAL	1 191	69,16%	4 935	- 3744	531	30,84%	2 339	- 1808	TOTAL

	Masculin	%	Féminin	%
FFBB	nc		nc	
Ligue	nc		nc	
Sarthe	1 191	69,16%	531	30,84%

La Ligue Pays de Loire représente nc de la FFBB
 La Sarthe représente nc de la Ligue Pays de Loire
 La Sarthe représente nc de la FFBB

Moyenne de licenciés par clubs	35,88
Nombres de clubs pris en compte	45

* les chiffres de 2016-2017 sont bien sur ceux de fin de saison

Edité par la Commission Qualifications
 Marcel GUIBERT

2017-2018		
CREATION	52	3,02%
RENOUVELLEMENT/MUTATION	1 670	96,98%

Top 10 des licenciés par clubs						
Rang	CLUB	MASCULIN	FEMININ	TOTAL	% Masculin	% Féminin
1	LE MANS SCM	140	16	156	89,74%	10,26%
2	LE MANS SAINT PAVIN	99	50	149	66,44%	33,56%
3	CHANGE BASKET CLUB	91	33	124	73,39%	26,61%
4	SABLE BASKET	62	53	115	53,91%	46,09%
5	LE MANS JALT	109	2	111	98,20%	1,80%
6	LA CHAPELLE ST AUBIN	88	21	109	80,73%	19,27%
7	COULAINES J.S.	57	43	100	57,00%	43,00%
8	ST MARS D OUTILLE LES MOUETTES	43	34	77	55,84%	44,16%
8	RUAUDIN JEUNESSES SPORTIVE	45	32	77	58,44%	41,56%
10	LE MANS A.S.MADELEINE	55	19	74	74,32%	25,68%

COMPARATIF SUR DEUX SAISON A LA MEME DATE					
Saison 2016-2017 au	01/08/2016	écart	Saison 2017-2018 au	01/08/2017	
HOMMES	1 012	66,93%	+ 179	HOMMES	1 191 69,16%
FEMMES	500	33,07%	+ 31	FEMMES	531 30,84%
TOTAL	1 512			TOTAL	1 722
	Différence	+ 210	13,89%		

Top 10 des Clubs Sarthois

Top 10 des licenciés par clubs

Place	CLUB	MASCULIN	FEMININ	TOTAL	% Masculin	% Féminin
1	LE MANS SCM	140	16	156	89,74%	10,26%
2	LE MANS SAINT PAVIN	99	50	149	66,44%	33,56%
3	CHANGE BASKET CLUB	91	33	124	73,39%	26,61%
4	SABLE BASKET	62	53	115	53,91%	46,09%
5	LE MANS JALT	109	2	111	98,20%	1,80%
6	LA CHAPELLE ST AUBIN	88	21	109	80,73%	19,27%
7	COULAINES J.S.	57	43	100	57,00%	43,00%
8	ST MARS D OUTILLE LES MOUETTES	43	34	77	55,84%	44,16%
9	RUAUDIN JEUNESSES SPORTIVE	45	32	77	58,44%	41,56%
10	LE MANS A.S.MADELEINE	55	19	74	74,32%	25,68%

Top 10 Clubs - Licence Senior

Place	CLUB	MASCULIN	FEMININ	TOTAL	% Masculin	% Féminin
1	LE MANS SAINT PAVIN	20	15	35	57,14%	42,86%
2	LE MANS C.S.S.G.	24	2	26	92,31%	7,69%
3	CHANGE BASKET CLUB	23	0	23	100,00%	0,00%
4	ST MARS D OUTILLE LES MOUETTES	11	5	16	68,75%	31,25%
5	RUAUDIN JEUNESSES SPORTIVE	5	11	16	31,25%	68,75%
6	LA CHAPELLE ST AUBIN	9	5	14	64,29%	35,71%
7	LE MANS SCM	13	0	13	100,00%	0,00%
8	ARNAGE U.S.	11	1	12	91,67%	8,33%
9	LE MANS JALT	11	0	11	100,00%	0,00%
10	LE MANS S.L.B.	10	0	10	100,00%	0,00%

Top 10 Clubs - Licence U20 (Junior)

Place	CLUB	MASCULIN	FEMININ	TOTAL	% Masculin	% Féminin
1	LE MANS C.S.S.G.	3	0	3	100,00%	0,00%
2	LE MANS SAINT PAVIN	1	1	2	50,00%	50,00%
3	ST MARS D OUTILLE LES MOUETTES	2	0	2	100,00%	0,00%
4	CHANGE BASKET CLUB	2	0	2	100,00%	0,00%
5	RUAUDIN JEUNESSES SPORTIVE	1	1	2	50,00%	50,00%
6	ARNAGE U.S.	1	0	1	100,00%	0,00%
7	COULAINES J.S.	1	0	1	100,00%	0,00%
8	LE MANS S.L.B.	1	0	1	100,00%	0,00%
9	LE MANS JALT	1	0	1	100,00%	0,00%
10	ROUILLON E.G	1	0	1	100,00%	0,00%

Top 10 Clubs - Licence U18 (Junior/Cadet)

Place	CLUB	MASCULIN	FEMININ	TOTAL	% Masculin	% Féminin
1	LE MANS SCM	14	0	14	100,00%	0,00%
2	COULAINES J.S.	3	8	11	27,27%	72,73%
3	CHANGE BASKET CLUB	8	0	8	100,00%	0,00%
4	LE MANS JALT	6	0	6	100,00%	0,00%
5	SABLE BASKET	4	2	6	66,67%	33,33%
6	ST MARS D OUTILLE LES MOUETTES	4	1	5	80,00%	20,00%
7	RUAUDIN JEUNESSES SPORTIVE	2	3	5	40,00%	60,00%
8	LA FERTE BERNARD V.S.	0	4	4	0,00%	100,00%
9	LA CHAPELLE ST AUBIN	4	0	4	100,00%	0,00%
10	LE MANS SAINT PAVIN	3	0	3	100,00%	0,00%

Top 10 Clubs - Licence U17 (Cadet)

Place	CLUB	MASCULIN	FEMININ	TOTAL	% Masculin	% Féminin
1	LE MANS SCM	22	0	22	100,00%	0,00%
2	LE MANS JALT	19	0	19	100,00%	0,00%
3	COULAINES J.S.	5	12	17	29,41%	70,59%
4	CHANGE BASKET CLUB	10	4	14	71,43%	28,57%
5	LA CHAPELLE ST AUBIN	13	1	14	92,86%	7,14%
6	ST MARS D OUTILLE LES MOUETTES	6	7	13	46,15%	53,85%
7	LE MANS SAINT PAVIN	8	4	12	66,67%	33,33%
8	RUAUDIN JEUNESSES SPORTIVE	5	4	9	55,56%	44,44%
9	SABLE BASKET	8	1	9	88,89%	11,11%
10	LE MANS C.S.S.G.	8	0	8	100,00%	0,00%

Top 10 Clubs - Licence U15 (Minime)

Place	CLUB	MASCULIN	FEMININ	TOTAL	% Masculin	% Féminin
1	COULAINES J.S.	16	13	29	55,17%	44,83%
2	LE MANS SCM	28	0	28	100,00%	0,00%
3	SABLE BASKET	12	14	26	46,15%	53,85%
4	LE MANS JALT	23	0	23	100,00%	0,00%
5	CHANGE BASKET CLUB	16	3	19	84,21%	15,79%
6	LA CHAPELLE ST AUBIN	13	4	17	76,47%	23,53%
7	LE MANS J.C.M.	15	1	16	93,75%	6,25%
8	ST MARS D OUTILLE LES MOUETTES	6	9	15	40,00%	60,00%
9	GUECELARD B.B.C.	11	13	24	45,83%	54,17%
10	LE MANS SAINT PAVIN	10	4	14	71,43%	28,57%

Top 10 Clubs - Licence U13 (Benjamin)

Place	CLUB	MASCULIN	FEMININ	TOTAL	% Masculin	% Féminin
1	LE MANS SCM	19	6	25	76,00%	24,00%
2	SABLE BASKET	12	13	25	48,00%	52,00%
3	LE MANS SAINT PAVIN	14	9	23	60,87%	39,13%
4	LA CHAPELLE ST AUBIN	14	7	21	66,67%	33,33%
5	BASKET CLUB ROEZEEN	9	7	16	56,25%	43,75%
6	LE MANS JALT	15	0	15	100,00%	0,00%
7	CHANGE BASKET CLUB	10	5	15	66,67%	33,33%
8	COULAINES J.S.	8	5	13	61,54%	38,46%
9	ST MARS D OUTILLE LES MOUETTES	7	6	13	53,85%	46,15%
10	LA FERTE BERNARD V.S.	6	5	11	54,55%	45,45%

Top 10 Clubs - Licence U11 (Poussin)

Place	CLUB	MASCULIN	FEMININ	TOTAL	% Masculin	% Féminin
1	LE MANS SAINT PAVIN	13	6	19	68,42%	31,58%
2	LA CHAPELLE ST AUBIN	17	2	19	89,47%	10,53%
3	CHANGE BASKET CLUB	6	12	18	33,33%	66,67%
4	SABLE BASKET	9	9	18	50,00%	50,00%
5	LE MANS SCM	13	2	15	86,67%	13,33%
6	LE MANS JALT	14	0	14	100,00%	0,00%
7	COULAINES J.S.	11	2	13	84,62%	15,38%
8	GUECELARD B.B.C.	6	7	13	46,15%	53,85%
9	LE MANS S.L.B.	13	0	13	100,00%	0,00%
10	LE MANS A.S.MADELEINE	9	4	13	69,23%	30,77%

Top 10 Clubs - Licence U9 (Mini Poussin)

Place	CLUB	MASCULIN	FEMININ	TOTAL	% Masculin	% Féminin
1	LE MANS SAINT PAVIN	13	5	18	72,22%	27,78%
2	LA CHAPELLE ST AUBIN	11	2	13	84,62%	15,38%
3	GUECELARD B.B.C.	3	6	9	33,33%	66,67%
4	LE MANS SCM	9	0	9	100,00%	0,00%
5	LA FERTE BERNARD V.S.	5	3	8	62,50%	37,50%
6	LE MANS JALT	8	0	8	100,00%	0,00%
7	RUAUDIN JEUNESSES SPORTIVE	5	2	7	71,43%	28,57%
8	CHANGE BASKET CLUB	3	3	6	50,00%	50,00%
9	SABLE BASKET	2	4	6	33,33%	66,67%
10	LE MANS A.S.MADELEINE	4	1	5	80,00%	20,00%

Top 10 Clubs - Licence U7 (Baby Basket)

Place	CLUB	MASCULIN	FEMININ	TOTAL	% Masculin	% Féminin
1	LE MANS SAINT PAVIN	6	0	6	100,00%	0,00%
2	GUECELARD B.B.C.	4	0	4	100,00%	0,00%
3	LA CHAPELLE ST AUBIN	4	0	4	100,00%	0,00%
4	LE MANS A.S.MADELEINE	2	1	3	66,67%	33,33%
5	BASKET CLUB ROEZEEN	3	0	3	100,00%	0,00%
6	ARNAGE U.S.	1	1	2	50,00%	50,00%
7	LE MANS JALT	2	0	2	100,00%	0,00%
8	LE MANS J.C.M.	2	0	2	100,00%	0,00%
9	LA FERTE BERNARD V.S.	1	0	1	100,00%	0,00%
10	LE MANS SCM	1	0	1	100,00%	0,00%

Top 10 Clubs - Licence Déténté

Place	CLUB	MASCULIN	FEMININ	TOTAL	% Masculin	% Féminin
1	LA FERTE BERNARD V.S.	6	3	9	66,67%	33,33%
2	LE MANS SAINT PAVIN	6	2	8	75,00%	25,00%
3	GUECELARD B.B.C.	2	1	3	66,67%	33,33%
4	ROUILLON E.G	2	1	3	66,67%	33,33%
5	LA FLECHE US	1	1	2	50,00%	50,00%
6	SABLE BASKET	1	1	2	50,00%	50,00%
7	BASKET CLUB ROEZEEN	2	0	2	100,00%	0,00%
8	LE MANS C.S.S.G.	1	0	1	100,00%	0,00%
9	LE MANS GSOS	1	0	1	100,00%	0,00%
10	LE MANS JALT	1	0	1	100,00%	0,00%

Top 10 Clubs - Licence Non Joueur

Place	CLUB	MASCULIN	FEMININ	TOTAL	% Masculin	% Féminin
1	LE MANS SCM	20	8	28	71,43%	28,57%
2	LE MANS A.S.MADELEINE	13	8	21	61,90%	38,10%
3	CHANGE BASKET CLUB	13	6	19	68,42%	31,58%
4	SABLE BASKET	10	5	15	66,67%	33,33%
5	RUAUDIN JEUNESSES SPORTIVE	9	4	13	69,23%	30,77%
6	LA FERTE BERNARD V.S.	8	4	12	66,67%	33,33%
7	JOUE L'ABBE MONTBIZOT	7	5	12	58,33%	41,67%
8	LE MANS JALT	9	2	11	81,82%	18,18%
9	COULAINES J.S.	7	2	9	77,78%	22,22%
10	GUECELARD B.B.C.	6	3	9	66,67%	33,33%

Top 20 des Clubs Sarthois

Top 20 des licenciés par clubs

Place	CLUB	MASCULIN	FEMININ	TOTAL	% Masculin	% Féminin
1	LE MANS SCM	140	16	156	89,74%	10,26%
2	LE MANS SAINT PAVIN	99	50	149	66,44%	33,56%
3	CHANGE BASKET CLUB	91	33	124	73,39%	26,61%
4	SABLE BASKET	62	53	115	53,91%	46,09%
5	LE MANS JALT	109	2	111	98,20%	1,80%
6	LA CHAPELLE ST AUBIN	88	21	109	80,73%	19,27%
7	COULAINES J.S.	57	43	100	57,00%	43,00%
8	ST MARS D OUTILLE LES MOUETTES	43	34	77	55,84%	44,16%
9	RUAUDIN JEUNESSES SPORTIVE	45	32	77	58,44%	41,56%
10	LE MANS A.S.MADELEINE	55	19	74	74,32%	25,68%
11	LA FERTE BERNARD V.S.	45	25	70	64,29%	35,71%
12	GUECELARD B.B.C.	24	44	68	35,29%	64,71%
13	BASKET CLUB ROEZEEN	40	19	59	67,80%	32,20%
14	LE MANS C.S.S.G.	48	6	54	88,89%	11,11%
15	LE MANS J.C.M.	45	7	52	86,54%	13,46%
16	ETIVAL BASKET CLUB	34	16	50	68,00%	32,00%
17	LE MANS S.L.B.	49	0	49	100,00%	0,00%
18	ROUILLON E.G	11	25	36	30,56%	69,44%
19	LE MANS S.O.MAINE	2	28	30	6,67%	93,33%
20	ARNAGE U.S.	21	8	29	72,41%	27,59%

Top 20 Clubs - Licence Senior

Place	CLUB	MASCULIN	FEMININ	TOTAL	% Masculin	% Féminin
1	LE MANS SAINT PAVIN	20	15	35	57,14%	42,86%
2	LE MANS C.S.S.G.	24	2	26	92,31%	7,69%
3	CHANGE BASKET CLUB	23	0	23	100,00%	0,00%
4	ST MARS D OUTILLE LES MOUETTES	11	5	16	68,75%	31,25%
5	RUAUDIN JEUNESSES SPORTIVE	5	11	16	31,25%	68,75%
6	LA CHAPELLE ST AUBIN	9	5	14	64,29%	35,71%
7	LE MANS SCM	13	0	13	100,00%	0,00%
8	ARNAGE U.S.	11	1	12	91,67%	8,33%
9	LE MANS JALT	11	0	11	100,00%	0,00%
10	LE MANS S.L.B.	10	0	10	100,00%	0,00%
11	COULAINES J.S.	5	1	6	83,33%	16,67%
12	SAINT MARS LA BRIERE US	5	1	6	83,33%	16,67%
13	SABLE BASKET	3	3	6	50,00%	50,00%
14	LE MANS A.S.MADELEINE	5	0	5	100,00%	0,00%
15	ETIVAL BASKET CLUB	4	1	5	80,00%	20,00%
16	LA FERTE BERNARD V.S.	4	0	4	100,00%	0,00%
17	JOUE L'ABBE MONTBIZOT	1	3	4	25,00%	75,00%
18	LE MANS GSOS	3	1	4	75,00%	25,00%
19	ROUILLON E.G	3	1	4	75,00%	25,00%
20	BASKET CLUB ROEZEEN	4	0	4	100,00%	0,00%

Top 20 Clubs - Licence U20 (Junior)

Place	CLUB	MASCULIN	FEMININ	TOTAL	% Masculin	% Féminin
1	LE MANS C.S.S.G.	3	0	3	100,00%	0,00%
2	LE MANS SAINT PAVIN	1	1	2	50,00%	50,00%
3	ST MARS D OUTILLE LES MOUETTES	2	0	2	100,00%	0,00%
4	CHANGE BASKET CLUB	2	0	2	100,00%	0,00%
5	RUAUDIN JEUNESSES SPORTIVE	1	1	2	50,00%	50,00%
6	ARNAGE U.S.	1	0	1	100,00%	0,00%
7	COULAINES J.S.	1	0	1	100,00%	0,00%
8	LE MANS S.L.B.	1	0	1	100,00%	0,00%
9	LE MANS JALT	1	0	1	100,00%	0,00%
10	ROUILLON E.G	1	0	1	100,00%	0,00%
11	LE MANS A.S.MADELEINE	1	0	1	100,00%	0,00%
12	SABLE BASKET	0	1	1	0,00%	100,00%
13	LE MANS S.O.MAINE	0	1	1	0,00%	100,00%
14	ETIVAL BASKET CLUB	1	0	1	100,00%	0,00%
15	LA CHAPELLE ST AUBIN	1	0	1	100,00%	0,00%
16	ECOMMOY K.B.C.	1	0	1	100,00%	0,00%
17	ALLONNES J.S.	0	0	0		
18	CHATEAU DU LOIR C.O.C.	0	0	0		
19	CERANS YVRE BASKET	0	0	0		
20	LA FERTE BERNARD V.S.	0	0	0		

Top 20 Clubs - Licence U18 (Junior/Cadet)

Place	CLUB	MASCULIN	FEMININ	TOTAL	% Masculin	% Féminin
1	LE MANS SCM	14	0	14	100,00%	0,00%
2	COULAINES J.S.	3	8	11	27,27%	72,73%
3	CHANGE BASKET CLUB	8	0	8	100,00%	0,00%
4	LE MANS JALT	6	0	6	100,00%	0,00%
5	SABLE BASKET	4	2	6	66,67%	33,33%
6	ST MARS D OUTILLE LES MOUETTES	4	1	5	80,00%	20,00%
7	RUAUDIN JEUNESSES SPORTIVE	2	3	5	40,00%	60,00%
8	LA FERTE BERNARD V.S.	0	4	4	0,00%	100,00%
9	LA CHAPELLE ST AUBIN	4	0	4	100,00%	0,00%
10	LE MANS SAINT PAVIN	3	0	3	100,00%	0,00%
11	LE MANS A.S.MADELEINE	3	0	3	100,00%	0,00%
12	ETIVAL BASKET CLUB	1	2	3	33,33%	66,67%
13	GUECELARD B.B.C.	0	2	2	0,00%	100,00%
14	LE MANS C.S.S.G.	2	0	2	100,00%	0,00%
15	BASKET CLUB ROEZEEN	2	0	2	100,00%	0,00%
16	LE MANS J.C.M.	1	0	1	100,00%	0,00%
17	ANILE BRAYE BASKET	1	0	1	100,00%	0,00%
18	ALLONNES J.S.	0	0	0		
19	ARNAGE U.S.	0	0	0		
20	CHATEAU DU LOIR C.O.C.	0	0	0		

Top 20 Clubs - Licence U17 (Cadet)

Place	CLUB	MASCULIN	FEMININ	TOTAL	% Masculin	% Féminin
1	LE MANS SCM	22	0	22	100,00%	0,00%
2	LE MANS JALT	19	0	19	100,00%	0,00%
3	COULAINES J.S.	5	12	17	29,41%	70,59%
4	CHANGE BASKET CLUB	10	4	14	71,43%	28,57%
5	LA CHAPELLE ST AUBIN	13	1	14	92,86%	7,14%
6	ST MARS D OUTILLE LES MOUETTES	6	7	13	46,15%	53,85%
7	LE MANS SAINT PAVIN	8	4	12	66,67%	33,33%
8	RUAUDIN JEUNESSES SPORTIVE	5	4	9	55,56%	44,44%
9	SABLE BASKET	8	1	9	88,89%	11,11%
10	LE MANS C.S.S.G.	8	0	8	100,00%	0,00%
11	LE MANS J.C.M.	8	0	8	100,00%	0,00%
12	ETIVAL BASKET CLUB	4	4	8	50,00%	50,00%
13	LA FERTE BERNARD V.S.	4	3	7	57,14%	42,86%
14	LE MANS S.L.B.	6	0	6	100,00%	0,00%
15	ROUILLON E.G	0	6	6	0,00%	100,00%
16	LE MANS A.S.MADELEINE	5	0	5	100,00%	0,00%
17	GUECELARD B.B.C.	0	3	3	0,00%	100,00%
18	LE MANS S.O.MAINE	0	2	2	0,00%	100,00%
19	BASKET CLUB ROEZEEN	0	2	2	0,00%	100,00%
20	JOUE L'ABBE MONTBIZOT	0	1	1	0,00%	100,00%

Top 20 Clubs - Licence U15 (Minime)

Place	CLUB	MASCULIN	FEMININ	TOTAL	% Masculin	% Féminin
1	COULAINES J.S.	16	13	29	55,17%	44,83%
2	LE MANS SCM	28	0	28	100,00%	0,00%
3	SABLE BASKET	12	14	26	46,15%	53,85%
4	LE MANS JALT	23	0	23	100,00%	0,00%
5	CHANGE BASKET CLUB	16	3	19	84,21%	15,79%
6	LA CHAPELLE ST AUBIN	13	4	17	76,47%	23,53%
7	LE MANS J.C.M.	15	1	16	93,75%	6,25%
8	ST MARS D OUTILLE LES MOUETTES	6	9	15	40,00%	60,00%
9	GUECELARD B.B.C.	1	13	14	7,14%	92,86%
10	LE MANS SAINT PAVIN	10	4	14	71,43%	28,57%
11	LE MANS S.O.MAINE	0	12	12	0,00%	100,00%
12	RUAUDIN JEUNESSES SPORTIVE	8	3	11	72,73%	27,27%
13	LA FERTE BERNARD V.S.	6	3	9	66,67%	33,33%
14	LE MANS A.S.MADELEINE	5	4	9	55,56%	44,44%
15	BASKET CLUB ROEZEEN	7	2	9	77,78%	22,22%
16	ROUILLON E.G	0	8	8	0,00%	100,00%
17	ETIVAL BASKET CLUB	7	1	8	87,50%	12,50%
18	LE MANS C.S.S.G.	3	0	3	100,00%	0,00%
19	LE MANS GSOS	2	0	2	100,00%	0,00%
20	NEUVILLE BASKET ASSOCIATION	2	0	2	100,00%	0,00%

Top 20 Clubs - Licence U13 (Benjamin)

Place	CLUB	MASCULIN	FEMININ	TOTAL	% Masculin	% Féminin
1	LE MANS SCM	19	6	25	76,00%	24,00%
2	SABLE BASKET	12	13	25	48,00%	52,00%
3	LE MANS SAINT PAVIN	14	9	23	60,87%	39,13%
4	LA CHAPELLE ST AUBIN	14	7	21	66,67%	33,33%
5	BASKET CLUB ROEZEEN	9	7	16	56,25%	43,75%

Top 20 Clubs - Licence U11 (Poussin)

Place	CLUB	MASCULIN	FEMININ	TOTAL	% Masculin	% Féminin
1	LE MANS SAINT PAVIN	13	6	19	68,42%	31,58%
2	LA CHAPELLE ST AUBIN	17	2	19	89,47%	10,53%
3	CHANGE BASKET CLUB	6	12	18	33,33%	66,67%
4	SABLE BASKET	9	9	18	50,00%	50,00%
5	LE MANS SCM	13	2	15	86,67%	13,33%



6	LE MANS JALT	15	0	15	100,00%	0,00%
7	CHANGE BASKET CLUB	10	5	15	66,67%	33,33%
8	COULAINES J.S.	8	5	13	61,54%	38,46%
9	ST MARS D OUTILLE LES MOUETTES	7	6	13	53,85%	46,15%
10	LA FERTE BERNARD V.S.	6	5	11	54,55%	45,45%
11	GUECELARD B.B.C.	1	9	10	10,00%	90,00%
12	LE MANS S.L.B.	10	0	10	100,00%	0,00%
13	LE MANS A.S.MADELEINE	8	1	9	88,89%	11,11%
14	LE MANS J.C.M.	7	1	8	87,50%	12,50%
15	RUAUDIN JEUNESSES SPORTIVE	6	2	8	75,00%	25,00%
16	ETIVAL BASKET CLUB	5	3	8	62,50%	37,50%
17	LA FLECHE US	6	1	7	85,71%	14,29%
18	ROUILLON E.G	1	5	6	16,67%	83,33%
19	LE MANS C.S.S.G.	3	1	4	75,00%	25,00%
20	LE MANS S.O.MAINE	0	4	4	0,00%	100,00%

6	LE MANS JALT	14	0	14	100,00%	0,00%
7	COULAINES J.S.	11	2	13	84,62%	15,38%
8	GUECELARD B.B.C.	6	7	13	46,15%	53,85%
9	LE MANS S.L.B.	13	0	13	100,00%	0,00%
10	LE MANS A.S.MADELEINE	9	4	13	69,23%	30,77%
11	BASKET CLUB ROZEZEN	7	2	9	77,78%	22,22%
12	LE MANS GSOS	6	0	6	100,00%	0,00%
13	ETIVAL BASKET CLUB	5	1	6	83,33%	16,67%
14	LA FERTE BERNARD V.S.	5	0	5	100,00%	0,00%
15	LE MANS J.C.M.	4	1	5	80,00%	20,00%
16	ST MARS D OUTILLE LES MOUETTES	2	2	4	50,00%	50,00%
17	RUAUDIN JEUNESSES SPORTIVE	3	1	4	75,00%	25,00%
18	ARNAGE U.S.	2	1	3	66,67%	33,33%
19	LE MANS S.O.MAINE	0	2	2	0,00%	100,00%
20	ROUILLON E.G	1	0	1	100,00%	0,00%

Top 20 Clubs - Licence U9 (Mini Poussin)

Place	CLUB	MASCULIN	FEMININ	TOTAL	% Masculin	% Féminin
1	LE MANS SAINT PAVIN	13	5	18	72,22%	27,78%
2	LA CHAPELLE ST AUBIN	11	2	13	84,62%	15,38%
3	GUECELARD B.B.C.	3	6	9	33,33%	66,67%
4	LE MANS SCM	9	0	9	100,00%	0,00%
5	LA FERTE BERNARD V.S.	5	3	8	62,50%	37,50%
6	LE MANS JALT	8	0	8	100,00%	0,00%
7	RUAUDIN JEUNESSES SPORTIVE	5	2	7	71,43%	28,57%
8	CHANGE BASKET CLUB	3	3	6	50,00%	50,00%
9	SABLE BASKET	2	4	6	33,33%	66,67%
10	LE MANS A.S.MADELEINE	4	1	5	80,00%	20,00%
11	BASKET CLUB ROZEZEN	3	2	5	60,00%	40,00%
12	ARNAGE U.S.	1	2	3	33,33%	66,67%
13	LE MANS J.C.M.	3	0	3	100,00%	0,00%
14	ETIVAL BASKET CLUB	3	0	3	100,00%	0,00%
15	LE MANS GSOS	2	0	2	100,00%	0,00%
16	ROUILLON E.G	2	0	2	100,00%	0,00%
17	ST MARS D OUTILLE LES MOUETTES	2	0	2	100,00%	0,00%
18	COULAINES J.S.	1	0	1	100,00%	0,00%
19	LE MANS S.L.B.	1	0	1	100,00%	0,00%
20	LE MANS C.S.S.G.	0	1	1	0,00%	100,00%

Top 20 Clubs - Licence U7 (Baby Basket)

Place	CLUB	MASCULIN	FEMININ	TOTAL	% Masculin	% Féminin
1	LE MANS SAINT PAVIN	6	0	6	100,00%	0,00%
2	GUECELARD B.B.C.	4	0	4	100,00%	0,00%
3	LA CHAPELLE ST AUBIN	4	0	4	100,00%	0,00%
4	LE MANS A.S.MADELEINE	2	1	3	66,67%	33,33%
5	BASKET CLUB ROZEZEN	3	0	3	100,00%	0,00%
6	ARNAGE U.S.	1	1	2	50,00%	50,00%
7	LE MANS JALT	2	0	2	100,00%	0,00%
8	LE MANS J.C.M.	2	0	2	100,00%	0,00%
9	LA FERTE BERNARD V.S.	1	0	1	100,00%	0,00%
10	LE MANS SCM	1	0	1	100,00%	0,00%
11	ST MARS D OUTILLE LES MOUETTES	1	0	1	100,00%	0,00%
12	RUAUDIN JEUNESSES SPORTIVE	1	0	1	100,00%	0,00%
13	SABLE BASKET	1	0	1	100,00%	0,00%
14	ALLONNES J.S.	0	0	0		
15	CHATEAU DU LOIR C.O.C.	0	0	0		
16	COULAINES J.S.	0	0	0		
17	CERANS YVRE BASKET	0	0	0		
18	LA FLECHE US	0	0	0		
19	JOUE L'ABBE MONTBIZOT	0	0	0		
20	MAMERS S.A.	0	0	0		

Top 20 Clubs - Licence Détente

Place	CLUB	MASCULIN	FEMININ	TOTAL	% Masculin	% Féminin
1	LA FERTE BERNARD V.S.	6	3	9	66,67%	33,33%
2	LE MANS SAINT PAVIN	6	2	8	75,00%	25,00%
3	GUECELARD B.B.C.	2	1	3	66,67%	33,33%
4	ROUILLON E.G	2	1	3	66,67%	33,33%
5	LA FLECHE US	1	1	2	50,00%	50,00%
6	SABLE BASKET	1	1	2	50,00%	50,00%
7	BASKET CLUB ROZEZEN	2	0	2	100,00%	0,00%
8	LE MANS C.S.S.G.	1	0	1	100,00%	0,00%
9	LE MANS GSOS	1	0	1	100,00%	0,00%
10	LE MANS JALT	1	0	1	100,00%	0,00%
11	LE MANS SCM	1	0	1	100,00%	0,00%
12	ST MARS D OUTILLE LES MOUETTES	0	1	1	0,00%	100,00%
13	RUAUDIN JEUNESSES SPORTIVE	0	1	1	0,00%	100,00%
14	ETIVAL BASKET CLUB	0	1	1	0,00%	100,00%
15	ALLONNES J.S.	0	0	0		
16	ARNAGE U.S.	0	0	0		
17	CHATEAU DU LOIR C.O.C.	0	0	0		
18	COULAINES J.S.	0	0	0		
19	CERANS YVRE BASKET	0	0	0		
20	JOUE L'ABBE MONTBIZOT	0	0	0		

Top 20 Clubs - Licence Non Joueur

Place	CLUB	MASCULIN	FEMININ	TOTAL	% Masculin	% Féminin
1	LE MANS SCM	20	8	28	71,43%	28,57%
2	LE MANS A.S.MADELEINE	13	8	21	61,90%	38,10%
3	CHANGE BASKET CLUB	13	6	19	68,42%	31,58%
4	SABLE BASKET	10	5	15	66,67%	33,33%
5	RUAUDIN JEUNESSES SPORTIVE	9	4	13	69,23%	30,77%
6	LA FERTE BERNARD V.S.	8	4	12	66,67%	33,33%
7	JOUE L'ABBE MONTBIZOT	7	5	12	58,33%	41,67%
8	LE MANS JALT	9	2	11	81,82%	18,18%
9	COULAINES J.S.	7	2	9	77,78%	22,22%
10	GUECELARD B.B.C.	6	3	9	66,67%	33,33%
11	LE MANS SAINT PAVIN	5	4	9	55,56%	44,44%
12	LE MANS J.C.M.	4	4	8	50,00%	50,00%
13	LE MANS S.L.B.	7	0	7	100,00%	0,00%
14	CD72 - HORS ASSOCIATION - SARTHE	7	0	7	100,00%	0,00%
15	ETIVAL BASKET CLUB	4	3	7	57,14%	42,86%
16	BASKET CLUB ROZEZEN	3	4	7	42,86%	57,14%
17	LE MANS C.S.S.G.	4	2	6	66,67%	33,33%
18	LE MANS S.O.MAINE	2	4	6	33,33%	66,67%
19	ARNAGE U.S.	2	3	5	40,00%	60,00%
20	ROUILLON E.G	1	4	5	20,00%	80,00%

Le club ayant le plus de...

licenciés	est	LE MANS SCM	(156)	soit	9%	des licenciés sarthois			
seniors	est	LE MANS SAINT PAVIN	(35)	soit	14%	des seniors sarthois	et	23%	de l'effectif du club
U20 (juniors)	est	LE MANS C.S.S.G.	(3)	soit	14%	des U20 (juniors) sarthois	et	6%	de l'effectif du club
U18 (cadets-juniors)	est	LE MANS SCM	(14)	soit	18%	des U18 (cadets-juniors) sarthois	et	9%	de l'effectif du club
U17 (cadets)	est	LE MANS SCM	(22)	soit	12%	des U17 (cadets) sarthois	et	14%	de l'effectif du club
U15 (minimes)	est	COULAINES J.S.	(29)	soit	10%	des U15 (minimes) sarthois	et	29%	de l'effectif du club
U13 (benjamins)	est	LE MANS SCM	(25)	soit	10%	des U13 (benjamins) sarthois	et	16%	de l'effectif du club
U11 (poussins)	est	LE MANS SAINT PAVIN	(19)	soit	10%	des U11 (poussins) sarthois	et	13%	de l'effectif du club
U9 (mini poussins)	est	LE MANS SAINT PAVIN	(18)	soit	16%	des U9 (mini poussins) sarthois	et	12%	de l'effectif du club
U7 (baby)	est	LE MANS SAINT PAVIN	(6)	soit	19%	des U7 (baby) sarthois	et	4%	de l'effectif du club
détente	est	LA FERTE BERNARD V.S.	(9)	soit	25%	des détente sarthois	et	13%	de l'effectif du club
non joueurs	est	LE MANS SCM	(28)	soit	10%	des non joueurs sarthois	et	18%	de l'effectif du club

Le club ayant le plus de...

licenciés masculins	est	LE MANS SCM	(140)	soit	12%	des licenciés masculins sarthois	et	90%	de l'effectif du club
seniors masculins	est	LE MANS C.S.S.G.	(24)	soit	13%	des seniors masculins sarthois	et	44%	de l'effectif du club
U20 (juniors) masculins	est	LE MANS C.S.S.G.	(3)	soit	17%	des U20 (juniors) masculins sarthois	et	6%	de l'effectif du club
U18 (cadets-juniors) masculins	est	LE MANS SCM	(14)	soit	24%	des U18 (cadets-juniors) masculins sa	et	9%	de l'effectif du club
U17 (cadets) masculins	est	LE MANS SCM	(22)	soit	17%	des U17 (cadets) masculins sarthois	et	14%	de l'effectif du club
U15 (minimes) masculins	est	LE MANS SCM	(28)	soit	15%	des U15 (minimes) masculins sarthois	et	18%	de l'effectif du club
U13 (benjamins) masculins	est	LE MANS SCM	(19)	soit	12%	des U13 (benjamins) masculins sartho	et	12%	de l'effectif du club
U11 (poussins) masculins	est	LA CHAPELLE ST AUBIN	(17)	soit	12%	des U11 (poussins) masculins sarthois	et	16%	de l'effectif du club
U9 (mini poussins) masculins	est	LE MANS SAINT PAVIN	(13)	soit	16%	des U9 (mini poussins) masculins sart	et	9%	de l'effectif du club
U7 (baby) masculins	est	LE MANS SAINT PAVIN	(6)	soit	21%	des U7 (baby) masculins sarthois	et	4%	de l'effectif du club
détentes masculins	est	LA FERTE BERNARD V.S.	(6)	soit	25%	des détente masculins sarthois	et	9%	de l'effectif du club
non joueurs masculins	est	LE MANS SCM	(20)	soit	12%	des non joueurs masculins sarthois	et	13%	de l'effectif du club

Le club ayant le plus de...

licenciés féminins	est	SABLE BASKET	(53)	soit	10%	des licenciés féminins sarthois	et	46%	de l'effectif du club
seniors féminins	est	LE MANS SAINT PAVIN	(15)	soit	26%	des seniors féminins sarthois	et	10%	de l'effectif du club
juniors féminins	est	LE MANS SAINT PAVIN	(1)	soit	25%	des juniors féminins sarthois	et	1%	de l'effectif du club
U18 (cadets-juniors) féminins	est	COULAINES J.S.	(8)	soit	36%	des U18 (cadets-juniors) féminins sar	et	8%	de l'effectif du club
U17 (cadets) féminins	est	COULAINES J.S.	(12)	soit	22%	des U17 (cadets) féminins sarthois	et	12%	de l'effectif du club
U15 (minimes) féminins	est	SABLE BASKET	(14)	soit	15%	des U15 (minimes) féminins sarthois	et	12%	de l'effectif du club
U13 (benjamins) féminins	est	SABLE BASKET	(13)	soit	14%	des U13 (benjamins) féminins sarthoi	et	11%	de l'effectif du club
U11 (poussins) féminins	est	CHANGE BASKET CLUB	(12)	soit	22%	des U11 (poussins) féminins sarthois	et	10%	de l'effectif du club
U9 (mini poussins) féminins	est	GUECELARD B.B.C.	(6)	soit	19%	des U9 (mini poussins) féminins sarth	et	9%	de l'effectif du club
U7 (baby) féminins	est	ARNAGE U.S.	(1)	soit	50%	des U7 (baby) féminins sarthois	et	3%	de l'effectif du club
détentes féminins	est	LA FERTE BERNARD V.S.	(3)	soit	25%	des détente féminins sarthois	et	4%	de l'effectif du club
non joueurs féminins	est	LE MANS SCM	(8)	soit	7%	des non joueurs féminins sarthois	et	5%	de l'effectif du club

CLUB	ADULTES					JEUNES							MINI BASKET					Nb Lic Total
	SENIORS	DETEUTE	DIRIGEANT	TOTAL	% Adultes	U20	U18	U17	U15	U13	TOTAL	% Jeunes	U11	U9	U7	TOTAL	% Mini Basket	
ALLONNES J.S.	-	-	3	3	100%	-	-	-	-	-	0	0%	-	-	-	0	0%	3
ARNAGE U.S.	12	-	5	17	59%	1	-	-	1	2	4	14%	3	3	2	8	28%	29
0	-	-	-	0	-	-	-	-	-	-	0	-	-	-	-	0	-	0
CHATEAU DU LOIR C.O.C.	2	-	1	3	100%	-	-	-	-	-	0	0%	-	-	-	0	0%	3
COULAINES J.S.	6	-	9	15	15%	1	11	17	29	13	71	71%	13	1	-	14	14%	100
CERANS YVRE BASKET	1	-	2	3	100%	-	-	-	-	-	0	0%	-	-	-	0	0%	3
LA FERTE BERNARD V.S.	4	9	12	25	36%	-	4	7	9	11	31	44%	5	8	1	14	20%	70
LA FLECHE US	1	2	2	5	38%	-	-	-	1	7	8	62%	-	-	-	0	0%	13
GUECELARD B.B.C.	1	3	9	13	19%	-	2	3	14	10	29	43%	13	9	4	26	38%	68
JOUE L'ABBE MONTBIZOT	4	-	12	16	89%	-	-	1	1	-	2	11%	-	-	-	0	0%	18
MAMERS S.A.	-	-	3	3	100%	-	-	-	-	-	0	0%	-	-	-	0	0%	3
LE MANS SAINT PAVIN	35	8	9	52	35%	2	3	12	14	23	54	36%	19	18	6	43	29%	149
LE MANS S.L.B.	10	-	7	17	35%	1	-	6	1	10	18	37%	13	1	-	14	29%	49
LE MANS C.S.S.G.	26	1	6	33	61%	3	2	8	3	4	20	37%	-	1	-	1	2%	54
LE MANS GSOS	4	1	2	7	33%	-	-	1	2	3	6	29%	6	2	-	8	38%	21
LE MANS JALT	11	1	11	23	21%	1	6	19	23	15	64	58%	14	8	2	24	22%	111
LE MANS J.C.M.	1	-	8	9	17%	-	1	8	16	8	33	63%	5	3	2	10	19%	52
LE MANS SCM	13	1	28	42	27%	-	14	22	28	25	89	57%	15	9	1	25	16%	156
0	-	-	-	0	-	-	-	-	-	-	0	-	-	-	-	0	-	0
ROUILLON E.G	4	3	5	12	33%	1	-	6	8	6	21	58%	1	2	-	3	8%	36
ANILLE BRAYE BASKET	1	-	2	3	75%	-	1	-	-	-	1	25%	-	-	-	0	0%	4
SAINTE MARS LA BRIERE US	6	-	1	7	100%	-	-	-	-	-	0	0%	-	-	-	0	0%	7
ST MARS D OUTILLE LES MOUETTES	16	1	5	22	29%	2	5	13	15	13	48	62%	4	2	1	7	9%	77
SILLE LE PHILIPPE B.C	-	-	3	3	100%	-	-	-	-	-	0	0%	-	-	-	0	0%	3
LE MANS A.S.MADELEINE	5	-	21	26	35%	1	3	5	9	9	27	36%	13	5	3	21	28%	74
CONLIE B.C.	-	-	3	3	100%	-	-	-	-	-	0	0%	-	-	-	0	0%	3
CD72 – HORS ASSOCIATION – SARTHE	-	-	7	7	100%	-	-	-	-	-	0	0%	-	-	-	0	0%	7
CHANGE BASKET CLUB	23	-	19	42	34%	2	8	14	19	15	58	47%	18	6	-	24	19%	124
RUAUDIN JEUNESSES SPORTIVE	16	1	13	30	39%	2	5	9	11	8	35	45%	4	7	1	12	16%	77
0	-	-	-	0	-	-	-	-	-	-	0	-	-	-	-	0	-	0
LA CHARTRE A.S.	-	-	3	3	100%	-	-	-	-	-	0	0%	-	-	-	0	0%	3
LAIGNE ST GERVAIS CO	-	-	3	3	100%	-	-	-	-	-	0	0%	-	-	-	0	0%	3
LE GRAND LUCE UNION SPORTIVE	-	-	4	4	100%	-	-	-	-	-	0	0%	-	-	-	0	0%	4
MANSIGNE BASKET CLUB	2	-	-	2	100%	-	-	-	-	-	0	0%	-	-	-	0	0%	2
SABLE BASKET	6	2	15	23	20%	1	6	9	26	25	67	58%	18	6	1	25	22%	115
LE MANS S.O.MAINE	3	-	6	9	30%	1	-	2	12	4	19	63%	2	-	-	2	7%	30
0	-	-	-	0	-	-	-	-	-	-	0	-	-	-	-	0	-	0
MULSANNE BASKET 2000	1	-	4	5	100%	-	-	-	-	-	0	0%	-	-	-	0	0%	5
SAVIGNE L'EVEQUE B.C.	3	-	1	4	100%	-	-	-	-	-	0	0%	-	-	-	0	0%	4
TELOCHE BASKET CLUB	-	-	3	3	100%	-	-	-	-	-	0	0%	-	-	-	0	0%	3
LE LUDE BASKET CLUB	-	-	-	0	-	-	-	-	-	-	0	-	-	-	-	0	-	0
ETIVAL BASKET CLUB	5	1	7	13	26%	1	3	8	8	8	28	56%	6	3	-	9	18%	50
FRESNAY /SARTHE	-	-	2	2	100%	-	-	-	-	-	0	0%	-	-	-	0	0%	2
LA CHAPELLE ST AUBIN	14	-	2	16	15%	1	4	14	17	21	57	52%	19	13	4	36	33%	109
ECOMMOY K.B.C.	1	-	3	4	80%	1	-	-	-	-	1	20%	-	-	-	0	0%	5
MAROLLAIS S.C.	3	-	1	4	100%	-	-	-	-	-	0	0%	-	-	-	0	0%	4
0	-	-	-	0	-	-	-	-	-	-	0	-	-	-	-	0	-	0
BASKET CLUB ROEZEEN	4	2	7	13	22%	-	2	2	9	16	29	49%	9	5	3	17	29%	59
BOULOIRE US	-	-	3	3	100%	-	-	-	-	-	0	0%	-	-	-	0	0%	3
NEUVILLE BASKET ASSOCIATION	1	-	3	4	67%	-	-	-	2	-	2	33%	-	-	-	0	0%	6
LOUE-BRULON	-	-	1	1	100%	-	-	-	-	-	0	0%	-	-	-	0	0%	1
0	-	-	-	0	-	-	-	-	-	-	0	-	-	-	-	0	-	0
ASCE MMA	-	-	-	0	-	-	-	-	-	-	0	-	-	-	-	0	-	0
0	-	-	-	0	-	-	-	-	-	-	0	-	-	-	-	0	-	0
-	-	-	-	0	-	-	-	-	-	-	0	-	-	-	-	0	-	0
-	-	-	-	0	-	-	-	-	-	-	0	-	-	-	-	0	-	0
-	-	-	-	0	-	-	-	-	-	-	0	-	-	-	-	0	-	0
-	-	-	-	0	-	-	-	-	-	-	0	-	-	-	-	0	-	0
-	-	-	-	0	-	-	-	-	-	-	0	-	-	-	-	0	-	0
TOTAL SARTHE	245	36	276	557	64%	22	80	186	278	256	822	27%	200	112	31	343	11%	1722

Rang	CLUB	MASCULIN	FEMININ	TOTAL	%	
					Masculin	Féminin
1	LE MANS SCM	140	16	156	89,74%	10,26%
2	LE MANS SAINT PAVIN	99	50	149	66,44%	33,56%
3	CHANGE BASKET CLUB	91	33	124	73,39%	26,61%
4	SABLE BASKET	62	53	115	53,91%	46,09%
5	LE MANS JALT	109	2	111	98,20%	1,80%
6	LA CHAPELLE ST AUBIN	88	21	109	80,73%	19,27%
7	COULAINES J.S.	57	43	100	57,00%	43,00%
8	ST MARS D OUILLE LES MOUETTES	43	34	77	55,84%	44,16%
9	RUAUDIN JEUNESSES SPORTIVE	45	32	77	58,44%	41,56%
10	LE MANS A.S.MADELEINE	55	19	74	74,32%	25,68%
11	LA FERTE BERNARD V.S.	45	25	70	64,29%	35,71%
12	GUECELARD B.B.C.	24	44	68	35,29%	64,71%
13	BASKET CLUB ROEZEEN	40	19	59	67,80%	32,20%
14	LE MANS C.S.S.G.	48	6	54	88,89%	11,11%
15	LE MANS J.C.M.	45	7	52	86,54%	13,46%
16	ETIVAL BASKET CLUB	34	16	50	68,00%	32,00%
17	LE MANS S.L.B.	49	0	49	100,00%	0,00%
18	ROUILLON E.G	11	25	36	30,56%	69,44%
19	LE MANS S.O.MAINE	2	28	30	6,67%	93,33%
20	ARNAGE U.S.	21	8	29	72,41%	27,59%
21	LE MANS GSOS	18	3	21	85,71%	14,29%
22	JOUE L'ABBE MONTBIZOT	8	10	18	44,44%	55,56%
23	LA FLECHE US	9	4	13	69,23%	30,77%
24	SAINTE MARS LA BRIERE US	5	2	7	71,43%	28,57%
25	CD72 – HORS ASSOCIATION – SARTHE	7	0	7	100,00%	0,00%
26	NEUVILLE BASKET ASSOCIATION	4	2	6	66,67%	33,33%
27	MULSANNE BASKET 2000	3	2	5	60,00%	40,00%
28	ECOMMOY K.B.C.	2	3	5	40,00%	60,00%
29	ANILLE BRAYE BASKET	1	3	4	25,00%	75,00%
30	LE GRAND LUCE UNION SPORTIVE	2	2	4	50,00%	50,00%
31	SAVIGNE L'EVEQUE B.C.	3	1	4	75,00%	25,00%
32	MAROLLAIS S.C.	3	1	4	75,00%	25,00%
33	ALLONNES J.S.	1	2	3	33,33%	66,67%
34	CHATEAU DU LOIR C.O.C.	0	3	3	0,00%	100,00%
35	CERANS YVRE BASKET	1	2	3	33,33%	66,67%
36	MAMERS S.A.	2	1	3	66,67%	33,33%
37	SILLE LE PHILIPPE B.C	2	1	3	66,67%	33,33%
38	CONLIE B.C.	1	2	3	33,33%	66,67%
39	LA CHARTRE A.S.	0	3	3	0,00%	100,00%
40	LAIGNE ST GERVAIS CO	2	1	3	66,67%	33,33%
41	TELOCHE BASKET CLUB	2	1	3	66,67%	33,33%
42	BOULOIRE US	3	0	3	100,00%	0,00%
43	MANSIGNE BASKET CLUB	2	0	2	100,00%	0,00%
44	FRESNAY /SARTHE	1	1	2	50,00%	50,00%
45	LOUE-BRULON	1	0	1	100,00%	0,00%
46		0	0	0	-	-
47		0	0	0	-	-
48		0	0	0	-	-
49	LE LUDE BASKET CLUB	0	0	0	-	-
50		0	0	0	-	-
51	ASCE MMA	0	0	0	-	-
52		0	0	0	-	-
53						
54						
55						
56						
57						
58						
Total		1191	531	1722	69,16%	30,84%





ETAT COMPARATIF sur 2 saisons des licenciés Sarthois

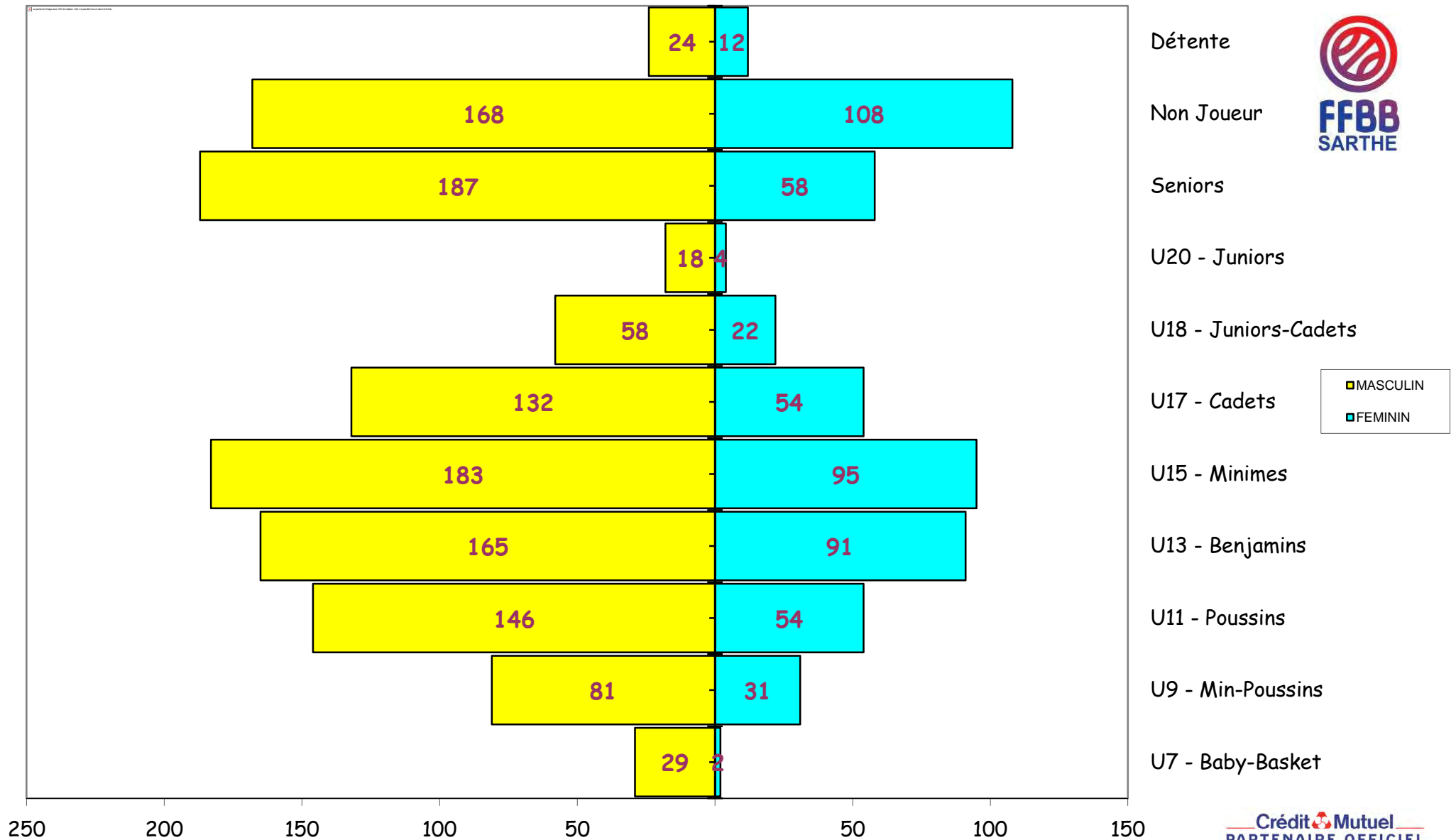
	SAISON				COMPARAISON	
	2016 / 2017 (chiffres en fin de saison)		2017 / 2018 (chiffres au 01/09/2017)		Ecart	%
CLUBS	52		45		-7	-15,56%
Masculin	5 075	67,39%	1 191	69,16%	-3884	-326,11%
Féminin	2 456	32,61%	531	30,84%	-1925	-362,52%
TOTAL	7 531		1 722		-5809	-337,34%

CATEGORIES	MASCULINS			FEMININS		
	Saison 16/17	Saison 17/18	écart	Saison 16/17	Saison 16/17	écart
SENIORS	895	187	-708	341	58	-283
U20	61	18	-43	30	4	-26
U18	228	58	-170	112	22	-90
U17	402	132	-270	212	54	-158
U15	553	183	-370	279	95	-184
U13	609	165	-444	352	91	-261
U11	606	146	-460	366	54	-312
U9	543	81	-462	231	31	-200
U7	478	29	-449	157	2	-155
DETENTE	216	24	-192	99	12	-87
NON-JOUEURS	484	168	-316	277	108	-169
TOTAL	5 075	1 191	-3 884	2 456	531	-1 925

Moyenne de licenciés par clubs

38,27

Représentation par catégorie et sexe - Saison 2017-2018

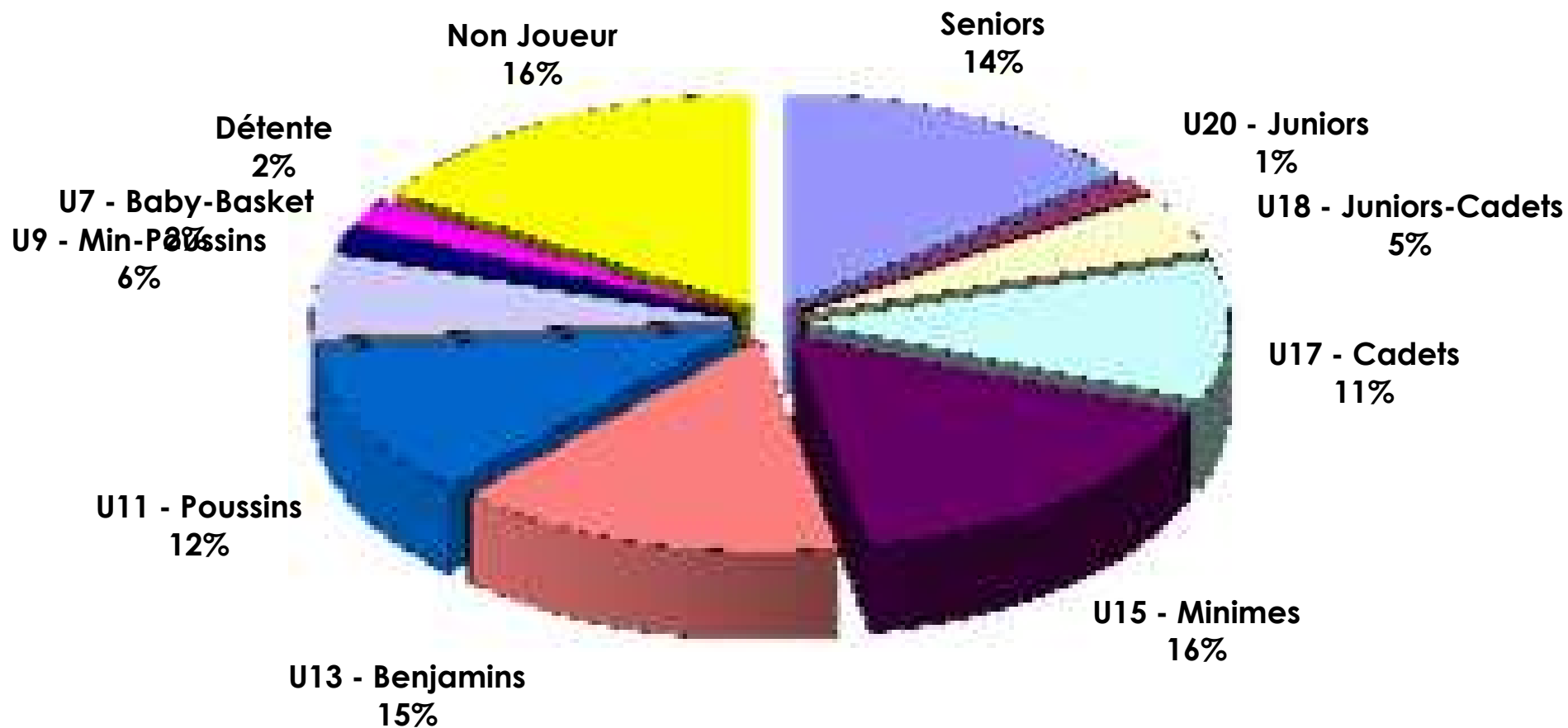


Graphe par catégorie et sexe





Représentation par catégories Saison 2017-2018





Représentation par type - saison 2017 - 2018

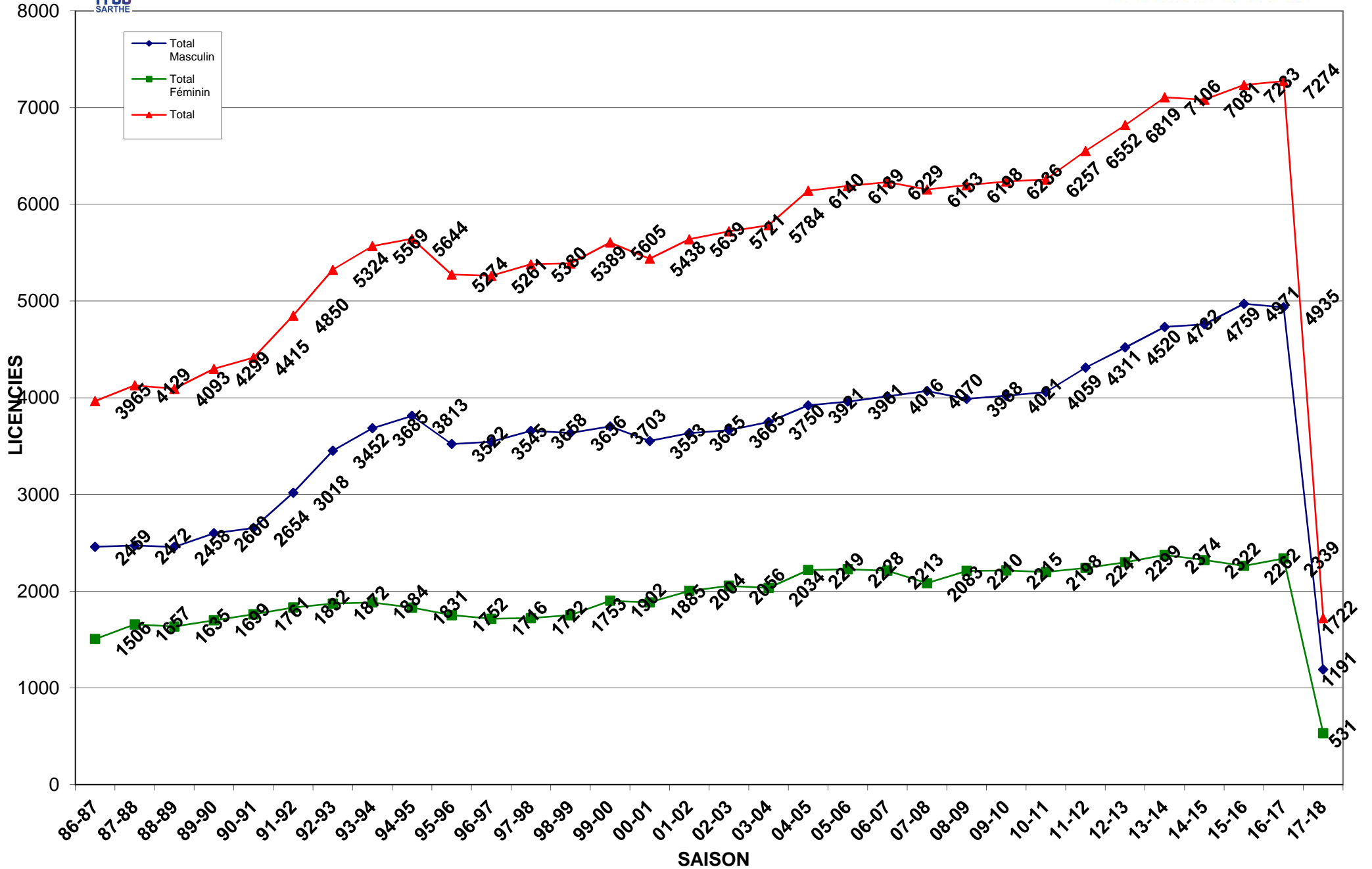
RENOUV./MUTATION
97%



CREATION
3%

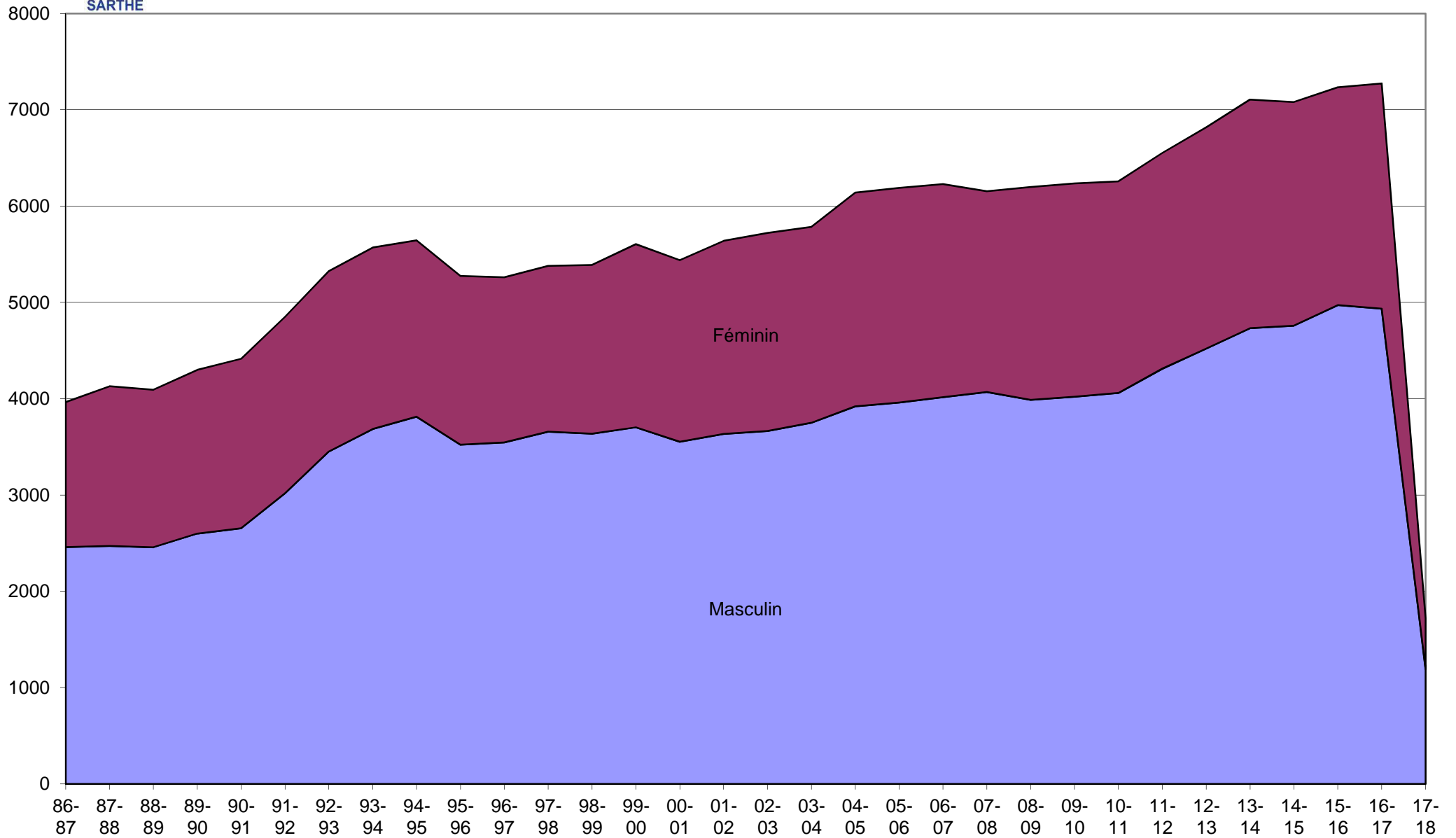


Evolution des licenciés depuis les 31 dernières saisons





Evolution par sexe sur les 32 dernières saisons





Crédit Mutuel
PARTENAIRE OFFICIEL

Saison	Total Masculin	Total Féminin	Total	% Augmentation	Différence
31-32	0	0	52	100,00%	52
32-33	0	0	83	37,35%	31
33-34	0	0	0	0,00%	-83
34-35	0	0	0	0,00%	0
35-36	0	0	0	0,00%	0
36-37	0	0	0	0,00%	0
37-38	0	0	0	0,00%	0
38-39	0	0	0	0,00%	0
39-40	0	0	0	0,00%	0
40-41	0	0	0	0,00%	0
41-42	0	0	0	0,00%	0
42-43	0	0	0	0,00%	0
43-44	0	0	0	0,00%	0
44-45	0	0	0	0,00%	0
45-46	0	0	0	0,00%	0
46-47	0	0	0	0,00%	0
47-48	0	0	52	100,00%	52
48-49	0	0	0	0,00%	-52
49-50	0	0	931	100,00%	931
50-51	0	0	935	0,43%	4
51-52	0	0	911	-2,63%	-24
52-53	0	0	792	-15,03%	-119
53-54	0	0	0	0,00%	-792
54-55	0	0	0	0,00%	0
55-56	0	0	0	0,00%	0
56-57	0	0	0	0,00%	0
57-58	0	0	0	0,00%	0
58-59	0	0	996	100,00%	996
59-60	0	0	0	0,00%	-996
60-61	0	0	0	0,00%	0
61-62	0	0	1258	100,00%	1258
62-63	0	0	1249	-0,72%	-9
63-64	0	0	0	0,00%	-1249
64-65	0	0	0	0,00%	0
65-66	0	0	1309	100,00%	1309
66-67	0	0	1355	3,39%	46
67-68	0	0	1759	22,97%	404
68-69	0	0	2104	16,40%	345
69-70	0	0	2032	-3,54%	-72
70-71	0	0	2120	4,15%	88
71-72	0	0	2535	16,37%	415
72-73	0	0	2542	0,28%	7
73-74	0	0	2731	6,92%	189
74-75	0	0	2973	8,14%	242
75-76	0	0	3061	2,87%	88
76-77	0	0	2880	-6,28%	-181
77-78	0	0	3208	10,22%	328
78-79	0	0	3471	7,58%	263
79-80	0	0	3770	7,93%	299
80-81	0	0	3977	5,20%	207



Crédit Mutuel
PARTENAIRE OFFICIEL

Saison	Total Masculin	Total Féminin	Total	% Augmentation	Différence
81-82	0	0	3987	0,25%	10
82-83	0	0	3883	-2,68%	-104
83-84	2349	1709	4058	4,31%	175
84-85	2586	1749	4335	6,39%	277
85-86	2714	1778	4492	3,50%	157
86-87	2459	1506	3965	-13,29%	-527
87-88	2472	1657	4129	3,97%	164
88-89	2458	1635	4093	-0,88%	-36
89-90	2600	1699	4299	4,79%	206
90-91	2654	1761	4415	2,63%	116
91-92	3018	1832	4850	8,97%	435
92-93	3452	1872	5324	8,90%	474
93-94	3685	1884	5569	4,40%	245
94-95	3813	1831	5644	1,33%	75
95-96	3522	1752	5274	-7,02%	-370
96-97	3545	1716	5261	-0,25%	-13
97-98	3658	1722	5380	2,21%	119
98-99	3636	1753	5389	0,17%	9
99-00	3703	1902	5605	3,85%	216
00-01	3553	1885	5438	-3,07%	-167
01-02	3635	2004	5639	3,56%	201
02-03	3665	2056	5721	1,43%	82
03-04	3750	2034	5784	1,09%	63
04-05	3921	2219	6140	5,80%	356
05-06	3961	2228	6189	0,79%	49
06-07	4016	2213	6229	0,64%	40
07-08	4070	2083	6153	-1,24%	-76
08-09	3988	2210	6198	0,73%	45
09-10	4021	2215	6236	0,61%	38
10-11	4059	2198	6257	0,34%	21
11-12	4311	2241	6552	4,50%	295
12-13	4520	2299	6819	3,92%	267
13-14	4732	2374	7106	4,04%	287
14-15	4759	2322	7081	-0,35%	-25
15-16	4971	2262	7233	2,10%	152



COMPARATIF SUR 8 SAISONS

	MASCULINS								FEMININS							
	Saison 10/11	Saison 11/12	Saison 12/13	Saison 13/14	Saison 14/15	Saison 15/16	Saison 16/17	Saison 17/18	Saison 10/11	Saison 11/12	Saison 12/13	Saison 13/14	Saison 14/15	Saison 15/16	Saison 16/17	Saison 17/18
SENIORS	744	780	800	775	932	969	895	187	349	353	364	357	346	329	341	58
U20 - JUNIORS	163	177	80	97	84	78	61	18	92	72	25	29	51	48	30	4
U18 - CADETS JUNIORS	114	142	249	236	219	219	228	58	55	73	145	143	132	103	112	22
U17 - CADETS	343	321	324	328	355	366	402	132	223	255	220	178	202	194	212	54
U15 - MINIMES	341	381	417	453	496	524	553	183	298	253	244	294	253	250	279	95
U13 - BENJAMINS	412	411	472	520	539	516	609	165	266	289	288	276	304	335	352	91
U11 - POUSSINS	473	523	518	552	557	633	606	146	290	278	310	346	304	330	366	54
U9 - MINI-POUSSINS	450	458	504	516	499	575	543	81	189	221	214	207	233	227	231	31
U7 - BABY	403	441	429	485	442	469	478	29	155	149	163	167	141	139	157	2
DETENTE	275	335	302	357	232	213	216	24	88	100	98	134	120	83	99	12
NON-JOUEURS	341	342	425	413	404	410	484	168	193	198	228	243	236	224	277	108
TOTAL	4 059	4 311	4 520	4 732	4 759	4 972	5 075	1 191	2 198	2 241	2 299	2 374	2 322	2 262	2 456	531
Ecart		252	209	212	27	213	103	-3 884		43	58	75	-52	-60	194	-1 925