

# TABLEAU DE BORD DES LICENCIÉS

## COMITÉ DE LA SARTHE

A la date du : **02/05/2017**

	Saison en cours		Saison précédente *	
	2016-2017	%	2015-2016	%
<b>MASCULINS</b>	<b>4 931</b>	<b>67,83%</b>	<b>4 971</b>	<b>68,73%</b>
<b>FEMININS</b>	<b>2 339</b>	<b>32,17%</b>	<b>2 262</b>	<b>31,27%</b>
<b>TOTAL</b>	<b>7 270</b>		<b>7 233</b>	
<b>Seniors</b>	<b>1 223</b>	<b>16,82%</b>	<b>1 278</b>	<b>17,67%</b>
<b>U20 - Juniors</b>	<b>81</b>	<b>1,11%</b>	<b>135</b>	<b>1,87%</b>
<b>U18 - Juniors-Cadets</b>	<b>321</b>	<b>4,42%</b>	<b>351</b>	<b>4,85%</b>
<b>U17 - Cadets</b>	<b>595</b>	<b>8,18%</b>	<b>557</b>	<b>7,70%</b>
<b>U15 - Minimes</b>	<b>806</b>	<b>11,09%</b>	<b>749</b>	<b>10,36%</b>
<b>U13 - Benjamins</b>	<b>936</b>	<b>12,87%</b>	<b>843</b>	<b>11,65%</b>
<b>U11 - Poussins</b>	<b>955</b>	<b>13,14%</b>	<b>861</b>	<b>11,90%</b>
<b>U9 - Min-Poussins</b>	<b>759</b>	<b>10,44%</b>	<b>732</b>	<b>10,12%</b>
<b>U7 - Baby-Basket</b>	<b>627</b>	<b>8,62%</b>	<b>583</b>	<b>8,06%</b>
<b>Détente</b>	<b>299</b>	<b>4,11%</b>	<b>352</b>	<b>4,87%</b>
<b>Non Joueur</b>	<b>668</b>	<b>9,19%</b>	<b>640</b>	<b>8,85%</b>

Moyenne de licenciés par clubs	132,18
Nombres de clubs pris en compte	52

\* les chiffres de 2015-2016 sont bien sur ceux de fin de saison

Édité par la Commission Qualifications  
Marcel GUIBERT

COMPARATIF SUR DEUX SAISON A LA MEME DATE						
Saison 2015-2016 au	01/05/2016		écart	Saison 2016-2017 au	02/05/2017	
<b>HOMMES</b>	4 968	<b>68,77%</b>	<b>- 37</b>	<b>HOMMES</b>	4 931	67,83%
<b>FEMMES</b>	2 256	<b>31,23%</b>	<b>+ 83</b>	<b>FEMMES</b>	2 339	32,17%
<b>TOTAL</b>	<b>7 224</b>			<b>TOTAL</b>	<b>7 270</b>	
	Différence		<b>+ 46</b>		0,64%	

**ECART + 37**

Catégorie	MASCULIN				FEMININ				Catégorie
	16-17	%	14-15	Ecart	16-17	%	14-15	Ecart	
Seniors	887	17,99%	932	- 45	336	14,37%	346	- 10	Seniors
U20 - Juniors	55	1,12%	84	- 29	26	1,11%	51	- 25	Juniors
U18 - Juniors-Cadets	216	4,38%	219	- 3	105	4,49%	132	- 27	Juniors-Cadets
U17 - Cadets	391	7,93%	355	+ 36	204	8,72%	202	+ 2	Cadets
U15 - Minimes	539	10,93%	496	+ 43	267	11,42%	253	+ 14	Minimes
U13 - Benjamins	597	12,11%	539	+ 58	339	14,49%	304	+ 35	Benjamins
U11 - Poussins	597	12,11%	557	+ 40	358	15,31%	304	+ 54	Poussins
U9 - Min-Poussins	535	10,85%	499	+ 36	224	9,58%	233	- 9	Mini-Poussins
U7 - Baby-Basket	473	9,59%	442	+ 31	154	6,58%	141	+ 13	Baby-Basket
Détente	208	4,22%	232	- 24	91	3,89%	120	- 29	Détentes
Non Joueur	433	8,78%	404	+ 29	235	10,05%	236	- 1	Non Joueur
<b>TOTAL</b>	<b>4 931</b>	<b>67,83%</b>	<b>4 759</b>	<b>+ 172</b>	<b>2 339</b>	<b>32,17%</b>	<b>2 322</b>	<b>+ 17</b>	<b>TOTAL</b>

	Masculin	%	Féminin	%
<b>FFBB</b>	<b>348 589</b>	<b>64,88%</b>	<b>188 657</b>	<b>35,12%</b>
<b>Ligue</b>	<b>36 588</b>	<b>55,19%</b>	<b>29 712</b>	<b>44,81%</b>
<b>Sarthe</b>	<b>4 931</b>	<b>67,83%</b>	<b>2 339</b>	<b>32,17%</b>

La Ligue Pays de Loire représente **12,34%** de la FFBB  
La Sarthe représente **10,97%** de la Ligue Pays de Loire  
La Sarthe représente **1,35%** de la FFBB

2016-2017		
<b>CREATION</b>	<b>2 096</b>	<b>28,83%</b>
<b>RENOUVELLEMENT/MUTATION</b>	<b>5 174</b>	<b>71,17%</b>

### Top 10 des licenciés par clubs

Rang	CLUB	MASCULIN	FEMININ	TOTAL	% Masculin	% Féminin
1	<b>LA CHAPELLE ST AUBIN</b>	224	73	297	75,42%	24,58%
2	<b>COULAINES J.S.</b>	168	128	296	56,76%	43,24%
3	<b>SABLE BASKET</b>	165	117	282	58,51%	41,49%
4	<b>LE MANS SAINT PAVIN</b>	188	91	279	67,38%	32,62%
5	<b>LE MANS SCM</b>	247	28	275	89,82%	10,18%
6	<b>LE MANS C.S.S.G.</b>	204	59	263	77,57%	22,43%
7	<b>LA FLECHE US</b>	182	74	256	71,09%	28,91%
8	<b>LE MANS J.C.M.</b>	180	74	254	70,87%	29,13%
9	<b>ST MARS D OUTILLE LES MOUETTES</b>	149	81	230	64,78%	35,22%
10	<b>BASKET CLUB ROEZEEN</b>	146	74	220	66,36%	33,64%



# Top 10 des Clubs Sarthois

## Top 10 des licenciés par clubs

Place	CLUB	MASCULIN	FEMININ	TOTAL	% Masculin	% Féminin
1	LA CHAPELLE ST AUBIN	224	73	297	75,42%	24,58%
2	COULAINES J.S.	168	128	296	56,76%	43,24%
3	SABLE BASKET	165	117	282	58,51%	41,49%
4	LE MANS SAINT PAVIN	188	91	279	67,38%	32,62%
5	LE MANS SCM	247	28	275	89,82%	10,18%
6	LE MANS C.S.S.G.	204	59	263	77,57%	22,43%
7	LA FLECHE US	182	74	256	71,09%	28,91%
8	LE MANS J.C.M.	180	74	254	70,87%	29,13%
9	ST MARS D OUTILLE LES MOUETTES	149	81	230	64,78%	35,22%
10	BASKET CLUB ROEZEEN	146	74	220	66,36%	33,64%

## Top 10 Clubs - Licence Senior

Place	CLUB	MASCULIN	FEMININ	TOTAL	% Masculin	% Féminin
1	LE MANS SAINT PAVIN	45	32	77	58,44%	41,56%
2	LE MANS C.S.S.G.	47	27	74	63,51%	36,49%
3	LE MANS S.L.B.	52	0	52	100,00%	0,00%
4	CHANGE BASKET CLUB	38	9	47	80,85%	19,15%
5	SAINT MARS LA BRIERE US	28	18	46	60,87%	39,13%
6	COULAINES J.S.	30	15	45	66,67%	33,33%
7	ARNAGE U.S.	33	10	43	76,74%	23,26%
8	ST MARS D OUTILLE LES MOUETTES	27	16	43	62,79%	37,21%
9	LE MANS GSOS	32	9	41	78,05%	21,95%
10	GUECELARD B.B.C.	31	7	38	81,58%	18,42%

## Top 10 Clubs - Licence U20 (Junior)

Place	CLUB	MASCULIN	FEMININ	TOTAL	% Masculin	% Féminin
1	LE MANS C.S.S.G.	6	1	7	85,71%	14,29%
2	COULAINES J.S.	0	5	5	0,00%	100,00%
3	LE MANS GSOS	2	3	5	40,00%	60,00%
4	LE MANS SCM	5	0	5	100,00%	0,00%
5	SAINT MARS LA BRIERE US	5	0	5	100,00%	0,00%
6	ST MARS D OUTILLE LES MOUETTES	3	2	5	60,00%	40,00%
7	LA FLECHE US	4	0	4	100,00%	0,00%
8	LE MANS SAINT PAVIN	2	2	4	50,00%	50,00%
9	SABLE BASKET	4	0	4	100,00%	0,00%
10	GUECELARD B.B.C.	2	1	3	66,67%	33,33%

## Top 10 Clubs - Licence U18 (Junior/Cadet)

Place	CLUB	MASCULIN	FEMININ	TOTAL	% Masculin	% Féminin
1	LE MANS SCM	25	0	25	100,00%	0,00%
2	COULAINES J.S.	10	7	17	58,82%	41,18%
3	LE MANS C.S.S.G.	15	0	15	100,00%	0,00%
4	LE MANS GSOS	15	0	15	100,00%	0,00%
5	JOUE L'ABBE MONTBIZOT	9	5	14	64,29%	35,71%
6	ST MARS D OUTILLE LES MOUETTES	10	4	14	71,43%	28,57%
7	LA CHAPELLE ST AUBIN	11	3	14	78,57%	21,43%
8	LA FERTE BERNARD V.S.	9	4	13	69,23%	30,77%
9	LE MANS JALT	12	0	12	100,00%	0,00%
10	RUAUDIN JEUNESSES SPORTIVE	7	5	12	58,33%	41,67%

## Top 10 Clubs - Licence U17 (Cadet)

Place	CLUB	MASCULIN	FEMININ	TOTAL	% Masculin	% Féminin
1	LE MANS SCM	38	0	38	100,00%	0,00%
2	LA FLECHE US	20	11	31	64,52%	35,48%
3	COULAINES J.S.	14	16	30	46,67%	53,33%
4	LA CHAPELLE ST AUBIN	20	9	29	68,97%	31,03%
5	CHANGE BASKET CLUB	20	4	24	83,33%	16,67%
6	LE MANS SAINT PAVIN	13	10	23	56,52%	43,48%
7	LE MANS JALT	23	0	23	100,00%	0,00%
8	ANILLE BRAYE BASKET	18	5	23	78,26%	21,74%
9	LE MANS J.C.M.	12	10	22	54,55%	45,45%
10	RUAUDIN JEUNESSES SPORTIVE	14	8	22	63,64%	36,36%

## Top 10 Clubs - Licence U15 (Minime)

Place	CLUB	MASCULIN	FEMININ	TOTAL	% Masculin	% Féminin
1	COULAINES J.S.	23	33	56	41,07%	58,93%
2	LE MANS J.C.M.	38	9	47	80,85%	19,15%
3	SABLE BASKET	25	14	39	64,10%	35,90%
4	LA CHAPELLE ST AUBIN	29	8	37	78,38%	21,62%
5	ST MARS D OUTILLE LES MOUETTES	23	12	35	65,71%	34,29%
6	LE MANS JALT	33	0	33	100,00%	0,00%
7	LA FLECHE US	19	9	28	67,86%	32,14%
8	CHANGE BASKET CLUB	20	8	28	71,43%	28,57%
9	LE MANS SAINT PAVIN	25	2	27	92,59%	7,41%
10	BASKET CLUB ROEZEEN	4	22	26	15,38%	84,62%

## Top 10 Clubs - Licence U13 (Benjamin)

Place	CLUB	MASCULIN	FEMININ	TOTAL	% Masculin	% Féminin
1	SABLE BASKET	25	25	50	50,00%	50,00%
2	COULAINES J.S.	23	21	44	52,27%	47,73%
3	LE MANS SCM	35	9	44	79,55%	20,45%
4	LE MANS J.C.M.	31	5	36	86,11%	13,89%
5	LE MANS SAINT PAVIN	22	10	32	68,75%	31,25%
6	LE MANS A.S.MADELEINE	23	9	32	71,88%	28,13%
7	LA CHAPELLE ST AUBIN	20	11	31	64,52%	35,48%
8	BASKET CLUB ROEZEEN	19	12	31	61,29%	38,71%
9	LE MANS C.S.S.G.	26	4	30	86,67%	13,33%
10	ST MARS D OUTILLE LES MOUETTES	16	14	30	53,33%	46,67%

## Top 10 Clubs - Licence U11 (Poussin)

Place	CLUB	MASCULIN	FEMININ	TOTAL	% Masculin	% Féminin
1	LA CHAPELLE ST AUBIN	45	13	58	77,59%	22,41%
2	LE MANS J.C.M.	23	19	42	54,76%	45,24%
3	COULAINES J.S.	27	14	41	65,85%	34,15%
4	LE MANS SAINT PAVIN	23	15	38	60,53%	39,47%
5	LE MANS C.S.S.G.	21	17	38	55,26%	44,74%
6	SABLE BASKET	17	21	38	44,74%	55,26%
7	LE MANS A.S.MADELEINE	18	13	31	58,06%	41,94%
8	CHATEAU DU LOIR C.O.C.	17	13	30	56,67%	43,33%
9	LA FLECHE US	22	8	30	73,33%	26,67%
10	CERANS YVRE BASKET	15	13	28	53,57%	46,43%

## Top 10 Clubs - Licence U9 (Mini Poussin)

Place	CLUB	MASCULIN	FEMININ	TOTAL	% Masculin	% Féminin
1	LA CHAPELLE ST AUBIN	35	10	45	77,78%	22,22%
2	SABLE BASKET	16	16	32	50,00%	50,00%
3	BASKET CLUB ROEZEEN	21	10	31	67,74%	32,26%
4	FRESNAY /SARTHE	18	10	28	64,29%	35,71%
5	LE MANS SCM	24	3	27	88,89%	11,11%
6	LE MANS A.S.MADELEINE	15	12	27	55,56%	44,44%
7	CONLIE US	21	6	27	77,78%	22,22%
8	CHATEAU DU LOIR C.O.C.	16	9	25	64,00%	36,00%
9	LA FERTE BERNARD V.S.	21	2	23	91,30%	8,70%
10	LE MANS SAINT PAVIN	17	6	23	73,91%	26,09%

## Top 10 Clubs - Licence U7 (Baby Basket)

Place	CLUB	MASCULIN	FEMININ	TOTAL	% Masculin	% Féminin
1	BASKET CLUB ROEZEEN	37	8	45	82,22%	17,78%
2	LA FLECHE US	34	8	42	80,95%	19,05%
3	LA CHAPELLE ST AUBIN	29	4	33	87,88%	12,12%
4	LE MANS A.S.MADELEINE	21	8	29	72,41%	27,59%
5	SABLE BASKET	23	6	29	79,31%	20,69%
6	ARNAGE U.S.	18	8	26	69,23%	30,77%
7	MULSANNE BASKET 2000	17	9	26	65,38%	34,62%
8	GUECELARD B.B.C.	17	8	25	68,00%	32,00%
9	JOUE L'ABBE MONTBIZOT	19	6	25	76,00%	24,00%
10	FRESNAY /SARTHE	15	9	24	62,50%	37,50%

## Top 10 Clubs - Licence Détente

Place	CLUB	MASCULIN	FEMININ	TOTAL	% Masculin	% Féminin
1	LA FLECHE US	22	8	30	73,33%	26,67%
2	ANILLE BRAYE BASKET	18	6	24	75,00%	25,00%
3	JOUE L'ABBE MONTBIZOT	17	5	22	77,27%	22,73%
4	CERANS YVRE BASKET	10	9	19	52,63%	47,37%
5	LA FERTE BERNARD V.S.	14	3	17	82,35%	17,65%
6	LE MANS J.C.M.	10	4	14	71,43%	28,57%
7	ROUILLON E.G	11	2	13	84,62%	15,38%
8	SABLE BASKET	7	6	13	53,85%	46,15%
9	FRESNAY /SARTHE	8	5	13	61,54%	38,46%
10	GUECELARD B.B.C.	8	4	12	66,67%	33,33%

## Top 10 Clubs - Licence Non Joueur

Place	CLUB	MASCULIN	FEMININ	TOTAL	% Masculin	% Féminin
1	LE MANS SCM	33	10	43	76,74%	23,26%
2	COULAINES J.S.	27	10	37	72,97%	27,03%
3	LE MANS A.S.MADELEINE	24	12	36	66,67%	33,33%
4	CHANGE BASKET CLUB	24	9	33	72,73%	27,27%
5	RUAUDIN JEUNESSES SPORTIVE	15	9	24	62,50%	37,50%
6	LE MANS JALT	18	5	23	78,26%	21,74%
7	SABLE BASKET	14	8	22	63,64%	36,36%
8	LE MANS C.S.S.G.	16	5	21	76,19%	23,81%
9	LE MANS SAINT PAVIN	14	6	20	70,00%	30,00%
10	LE MANS S.O.MAINE	10	10	20	50,00%	50,00%

# Top 20 des Clubs Sarthois

**Top 20 des licenciés par clubs**

Place	CLUB	MASCULIN	FEMININ	TOTAL	% Masculin	% Féminin
1	LA CHAPELLE ST AUBIN	224	73	297	75,42%	24,58%
2	COULAINES J.S.	168	128	296	56,76%	43,24%
3	SABLE BASKET	165	117	282	58,51%	41,49%
4	LE MANS SAINT PAVIN	188	91	279	67,38%	32,62%
5	LE MANS SCM	247	28	275	89,82%	10,18%
6	LE MANS C.S.S.G.	204	59	263	77,57%	22,43%
7	LA FLECHE US	182	74	256	71,09%	28,91%
8	LE MANS J.C.M.	180	74	254	70,87%	29,13%
9	ST MARS D OUTILLE LES MOUETTES	149	81	230	64,78%	35,22%
10	BASKET CLUB ROEZEEN	146	74	220	66,36%	33,64%
11	CHANGE BASKET CLUB	150	68	218	68,81%	31,19%
12	JOUE L'ABBE MONTBIZOT	126	82	208	60,58%	39,42%
13	LE MANS A.S.MADELEINE	150	58	208	72,12%	27,88%
14	RUAUDIN JEUNESSES SPORTIVE	124	76	200	62,00%	38,00%
15	GUECELARD B.B.C.	101	97	198	51,01%	48,99%
16	LE MANS JALT	191	5	196	97,45%	2,55%
17	LE MANS GSOS	136	58	194	70,10%	29,90%
18	LA FERTE BERNARD V.S.	141	52	193	73,06%	26,94%
19	FRESNAY /SARTHE	106	78	184	57,61%	42,39%
20	ANILLE BRAYE BASKET	119	64	183	65,03%	34,97%

**Top 20 Clubs - Licence Senior**

Place	CLUB	MASCULIN	FEMININ	TOTAL	% Masculin	% Féminin
1	LE MANS SAINT PAVIN	45	32	77	58,44%	41,56%
2	LE MANS C.S.S.G.	47	27	74	63,51%	36,49%
3	LE MANS S.L.B.	52	0	52	100,00%	0,00%
4	CHANGE BASKET CLUB	38	9	47	80,85%	19,15%
5	SAINT MARS LA BRIERE US	28	18	46	60,87%	39,13%
6	COULAINES J.S.	30	15	45	66,67%	33,33%
7	ARNAGE U.S.	33	10	43	76,74%	23,26%
8	ST MARS D OUTILLE LES MOUETTES	27	16	43	62,79%	37,21%
9	LE MANS GSOS	32	9	41	78,05%	21,95%
10	GUECELARD B.B.C.	31	7	38	81,58%	18,42%
11	LE MANS J.C.M.	26	10	36	72,22%	27,78%
12	JOUE L'ABBE MONTBIZOT	15	19	34	44,12%	55,88%
13	LE MANS SCM	33	0	33	100,00%	0,00%
14	ANILLE BRAYE BASKET	19	14	33	57,58%	42,42%
15	FRESNAY /SARTHE	23	9	32	71,88%	28,13%
16	LA CHAPELLE ST AUBIN	22	10	32	68,75%	31,25%
17	RUAUDIN JEUNESSES SPORTIVE	16	15	31	51,61%	48,39%
18	LA FLECHE US	16	11	27	59,26%	40,74%
19	CONLIE US	21	6	27	77,78%	22,22%
20	MULSANNE BASKET 2000	16	10	26	61,54%	38,46%

**Top 20 Clubs - Licence U20 (Junior)**

Place	CLUB	MASCULIN	FEMININ	TOTAL	% Masculin	% Féminin
1	LE MANS C.S.S.G.	6	1	7	85,71%	14,29%
2	COULAINES J.S.	0	5	5	0,00%	100,00%
3	LE MANS GSOS	2	3	5	40,00%	60,00%
4	LE MANS SCM	5	0	5	100,00%	0,00%
5	SAINT MARS LA BRIERE US	5	0	5	100,00%	0,00%
6	ST MARS D OUTILLE LES MOUETTES	3	2	5	60,00%	40,00%
7	LA FLECHE US	4	0	4	100,00%	0,00%
8	LE MANS SAINT PAVIN	2	2	4	50,00%	50,00%
9	SABLE BASKET	4	0	4	100,00%	0,00%
10	GUECELARD B.B.C.	2	1	3	66,67%	33,33%
11	JOUE L'ABBE MONTBIZOT	3	0	3	100,00%	0,00%
12	LE MANS JALT	3	0	3	100,00%	0,00%
13	LE MANS A.S.MADELEINE	3	0	3	100,00%	0,00%
14	CONLIE US	1	2	3	33,33%	66,67%
15	LE MANS S.O.MAINE	0	3	3	0,00%	100,00%
16	LA CHAPELLE ST AUBIN	0	3	3	0,00%	100,00%
17	CHANGE BASKET CLUB	2	0	2	100,00%	0,00%
18	RUAUDIN JEUNESSES SPORTIVE	1	1	2	50,00%	50,00%
19	BASKET CANTONAL MALICORNAIS	1	1	2	50,00%	50,00%
20	LAIGNE ST GERVAIS CO	0	2	2	0,00%	100,00%

**Top 20 Clubs - Licence U18 (Junior/Cadet)**

Place	CLUB	MASCULIN	FEMININ	TOTAL	% Masculin	% Féminin
1	LE MANS SCM	25	0	25	100,00%	0,00%
2	COULAINES J.S.	10	7	17	58,82%	41,18%
3	LE MANS C.S.S.G.	15	0	15	100,00%	0,00%
4	LE MANS GSOS	15	0	15	100,00%	0,00%
5	JOUE L'ABBE MONTBIZOT	9	5	14	64,29%	35,71%
6	ST MARS D OUTILLE LES MOUETTES	10	4	14	71,43%	28,57%
7	LA CHAPELLE ST AUBIN	11	3	14	78,57%	21,43%
8	LA FERTE BERNARD V.S.	9	4	13	69,23%	30,77%
9	LE MANS JALT	12	0	12	100,00%	0,00%
10	RUAUDIN JEUNESSES SPORTIVE	7	5	12	58,33%	41,67%
11	NEUVILLE BASKET ASSOCIATION	6	6	12	50,00%	50,00%
12	LA FLECHE US	8	3	11	72,73%	27,27%
13	ETIVAL BASKET CLUB	6	5	11	54,55%	45,45%
14	LE MANS J.C.M.	7	3	10	70,00%	30,00%
15	SABLE BASKET	3	7	10	30,00%	70,00%
16	GUECELARD B.B.C.	3	6	9	33,33%	66,67%
17	CHANGE BASKET CLUB	4	5	9	44,44%	55,56%
18	CHATEAU DU LOIR C.O.C.	7	1	8	87,50%	12,50%
19	LE MANS A.S.MADELEINE	8	0	8	100,00%	0,00%
20	ECOMMOY K.B.C.	0	8	8	0,00%	100,00%

**Top 20 Clubs - Licence U17 (Cadet)**

Place	CLUB	MASCULIN	FEMININ	TOTAL	% Masculin	% Féminin
1	LE MANS SCM	38	0	38	100,00%	0,00%
2	LA FLECHE US	20	11	31	64,52%	35,48%
3	COULAINES J.S.	14	16	30	46,67%	53,33%
4	LA CHAPELLE ST AUBIN	20	9	29	68,97%	31,03%
5	CHANGE BASKET CLUB	20	4	24	83,33%	16,67%
6	LE MANS SAINT PAVIN	13	10	23	56,52%	43,48%
7	LE MANS JALT	23	0	23	100,00%	0,00%
8	ANILLE BRAYE BASKET	18	5	23	78,26%	21,74%
9	LE MANS J.C.M.	12	10	22	54,55%	45,45%
10	RUAUDIN JEUNESSES SPORTIVE	14	8	22	63,64%	36,36%
11	LA FERTE BERNARD V.S.	14	7	21	66,67%	33,33%
12	LE MANS C.S.S.G.	21	0	21	100,00%	0,00%
13	ST MARS D OUTILLE LES MOUETTES	12	9	21	57,14%	42,86%
14	SABLE BASKET	12	8	20	60,00%	40,00%
15	JOUE L'ABBE MONTBIZOT	12	6	18	66,67%	33,33%
16	LE MANS GSOS	8	10	18	44,44%	55,56%
17	MULSANNE BASKET 2000	9	9	18	50,00%	50,00%
18	ETIVAL BASKET CLUB	14	4	18	77,78%	22,22%
19	MAMERS S.A.	14	0	14	100,00%	0,00%
20	CHATEAU DU LOIR C.O.C.	10	3	13	76,92%	23,08%

**Top 20 Clubs - Licence U15 (Minime)**

Place	CLUB	MASCULIN	FEMININ	TOTAL	% Masculin	% Féminin
1	COULAINES J.S.	23	33	56	41,07%	58,93%
2	LE MANS J.C.M.	38	9	47	80,85%	19,15%
3	SABLE BASKET	25	14	39	64,10%	35,90%
4	LA CHAPELLE ST AUBIN	29	8	37	78,38%	21,62%
5	ST MARS D OUTILLE LES MOUETTES	23	12	35	65,71%	34,29%
6	LE MANS JALT	33	0	33	100,00%	0,00%
7	LA FLECHE US	19	9	28	67,86%	32,14%
8	CHANGE BASKET CLUB	20	8	28	71,43%	28,57%
9	LE MANS SAINT PAVIN	25	2	27	92,59%	7,41%
10	BASKET CLUB ROEZEEN	4	22	26	15,38%	84,62%
11	JOUE L'ABBE MONTBIZOT	13	12	25	52,00%	48,00%
12	RUAUDIN JEUNESSES SPORTIVE	14	11	25	56,00%	44,00%
13	ALLONNES J.S.	11	13	24	45,83%	54,17%
14	LE MANS GSOS	18	6	24	75,00%	25,00%
15	LE MANS SCM	23	1	24	95,83%	4,17%
16	LA FERTE BERNARD V.S.	13	9	22	59,09%	40,91%
17	FRESNAY /SARTHE	9	11	20	45,00%	55,00%
18	ANILLE BRAYE BASKET	12	7	19	63,16%	36,84%
19	CERANS YVRE BASKET	14	4	18	77,78%	22,22%
20	LE MANS C.S.S.G.	18	0	18	100,00%	0,00%

**Top 20 Clubs - Licence U13 (Benjamin)**

Place	CLUB	MASCULIN	FEMININ	TOTAL	% Masculin	% Féminin
1	SABLE BASKET	25	25	50	50,00%	50,00%
2	COULAINES J.S.	23	21	44	52,27%	47,73%
3	LE MANS SCM	35	9	44	79,55%	20,45%
4	LE MANS J.C.M.	31	5	36	86,11%	13,89%
5	LE MANS SAINT PAVIN	22	10	32	68,75%	31,25%

**Top 20 Clubs - Licence U11 (Poussin)**

Place	CLUB	MASCULIN	FEMININ	TOTAL	% Masculin	% Féminin
1	LA CHAPELLE ST AUBIN	45	13	58	77,59%	22,41%
2	LE MANS J.C.M.	23	19	42	54,76%	45,24%
3	COULAINES J.S.	27	14	41	65,85%	34,15%
4	LE MANS SAINT PAVIN	23	15	38	60,53%	39,47%
5	LE MANS C.S.S.G.	21	17	38	55,26%	44,74%



6	LE MANS A.S.MADELEINE	23	9	32	71,88%	28,13%
7	LA CHAPELLE ST AUBIN	20	11	31	64,52%	35,48%
8	BASKET CLUB ROEZEEN	19	12	31	61,29%	38,71%
9	LE MANS C.S.S.G.	26	4	30	86,67%	13,33%
10	ST MARS D OUTILLE LES MOUETTES	16	14	30	53,33%	46,67%
11	CHANGE BASKET CLUB	20	10	30	66,67%	33,33%
12	GUECELARD B.B.C.	11	18	29	37,93%	62,07%
13	LE MANS JALT	27	0	27	100,00%	0,00%
14	CHATEAU DU LOIR C.O.C.	19	7	26	73,08%	26,92%
15	RUAUDIN JEUNESSES SPORTIVE	14	10	24	58,33%	41,67%
16	ETIVAL BASKET CLUB	18	6	24	75,00%	25,00%
17	ALLONNES J.S.	11	12	23	47,83%	52,17%
18	LE MANS GSOS	12	10	22	54,55%	45,45%
19	LA FLECHE US	14	7	21	66,67%	33,33%
20	LA FERTE BERNARD V.S.	13	7	20	65,00%	35,00%

6	SABLE BASKET	17	21	38	44,74%	55,26%
7	LE MANS A.S.MADELEINE	18	13	31	58,06%	41,94%
8	CHATEAU DU LOIR C.O.C.	17	13	30	56,67%	43,33%
9	LA FLECHE US	22	8	30	73,33%	26,67%
10	CERANS YVRE BASKET	15	13	28	53,57%	46,43%
11	SILLE LE PHILIPPE B.C	16	10	26	61,54%	38,46%
12	GUECELARD B.B.C.	10	15	25	40,00%	60,00%
13	LE MANS SCH	20	5	25	80,00%	20,00%
14	LA FERTE BERNARD V.S.	18	6	24	75,00%	25,00%
15	MULSANNE BASKET 2000	15	9	24	62,50%	37,50%
16	ST MARS D OUTILLE LES MOUETTES	14	9	23	60,87%	39,13%
17	ETIVAL BASKET CLUB	15	8	23	65,22%	34,78%
18	BASKET CLUB ROEZEEN	13	10	23	56,52%	43,48%
19	LE MANS JALT	22	0	22	100,00%	0,00%
20	CHANGE BASKET CLUB	9	13	22	40,91%	59,09%

### Top 20 Clubs - Licence U9 (Mini Poussin)

Place	CLUB	MASCULIN	FEMININ	TOTAL	% Masculin	% Féminin
1	LA CHAPELLE ST AUBIN	35	10	45	77,78%	22,22%
2	SABLE BASKET	16	16	32	50,00%	50,00%
3	BASKET CLUB ROEZEEN	21	10	31	67,74%	32,26%
4	FRESNAY /SARTHE	18	10	28	64,29%	35,71%
5	LE MANS SCM	24	3	27	88,89%	11,11%
6	LE MANS A.S.MADELEINE	15	12	27	55,56%	44,44%
7	CONLIE US	21	6	27	77,78%	22,22%
8	CHATEAU DU LOIR C.O.C.	16	9	25	64,00%	36,00%
9	LA FERTE BERNARD V.S.	21	2	23	91,30%	8,70%
10	LE MANS SAINT PAVIN	17	6	23	73,91%	26,09%
11	CHANGE BASKET CLUB	12	10	22	54,55%	45,45%
12	CERANS YVRE BASKET	14	6	20	70,00%	30,00%
13	GUECELARD B.B.C.	7	13	20	35,00%	65,00%
14	LE MANS J.C.M.	14	6	20	70,00%	30,00%
15	ST MARS D OUTILLE LES MOUETTES	16	4	20	80,00%	20,00%
16	LE MANS GSOS	14	4	18	77,78%	22,22%
17	ETIVAL BASKET CLUB	14	4	18	77,78%	22,22%
18	JOUE L'ABBE MONTBIZOT	10	7	17	58,82%	41,18%
19	LE MANS C.S.S.G.	15	2	17	88,24%	11,76%
20	RUAUDIN JEUNESSES SPORTIVE	14	3	17	82,35%	17,65%

### Top 20 Clubs - Licence U7 (Baby Basket)

Place	CLUB	MASCULIN	FEMININ	TOTAL	% Masculin	% Féminin
1	BASKET CLUB ROEZEEN	37	8	45	82,22%	17,78%
2	LA FLECHE US	34	8	42	80,95%	19,05%
3	LA CHAPELLE ST AUBIN	29	4	33	87,88%	12,12%
4	LE MANS A.S.MADELEINE	21	8	29	72,41%	27,59%
5	SABLE BASKET	23	6	29	79,31%	20,69%
6	ARNAGE U.S.	18	8	26	69,23%	30,77%
7	MULSANNE BASKET 2000	17	9	26	65,38%	34,62%
8	GUECELARD B.B.C.	17	8	25	68,00%	32,00%
9	JOUE L'ABBE MONTBIZOT	19	6	25	76,00%	24,00%
10	FRESNAY /SARTHE	15	9	24	62,50%	37,50%
11	ST MARS D OUTILLE LES MOUETTES	20	2	22	90,91%	9,09%
12	LE MANS SAINT PAVIN	19	2	21	90,48%	9,52%
13	ANILLE BRAYE BASKET	15	6	21	71,43%	28,57%
14	RUAUDIN JEUNESSES SPORTIVE	13	8	21	61,90%	38,10%
15	CHATEAU DU LOIR C.O.C.	13	6	19	68,42%	31,58%
16	LA FERTE BERNARD V.S.	13	5	18	72,22%	27,78%
17	BOULOIRE US	12	6	18	66,67%	33,33%
18	CONLIE US	12	3	15	80,00%	20,00%
19	LE MANS JALT	14	0	14	100,00%	0,00%
20	LE GRAND LUCE UNION SPORTIVE	7	7	14	50,00%	50,00%

### Top 20 Clubs - Licence Déténe

Place	CLUB	MASCULIN	FEMININ	TOTAL	% Masculin	% Féminin
1	LA FLECHE US	22	8	30	73,33%	26,67%
2	ANILLE BRAYE BASKET	18	6	24	75,00%	25,00%
3	JOUE L'ABBE MONTBIZOT	17	5	22	77,27%	22,73%
4	CERANS YVRE BASKET	10	9	19	52,63%	47,37%
5	LA FERTE BERNARD V.S.	14	3	17	82,35%	17,65%
6	LE MANS J.C.M.	10	4	14	71,43%	28,57%
7	ROUILLON E.G	11	2	13	84,62%	15,38%
8	SABLE BASKET	7	6	13	53,85%	46,15%
9	FRESNAY /SARTHE	8	5	13	61,54%	38,46%
10	GUECELARD B.B.C.	8	4	12	66,67%	33,33%
11	LE MANS GSOS	9	3	12	75,00%	25,00%
12	SILLE LE PHILIPPE B.C	5	6	11	45,45%	54,55%
13	BASKET CLUB ROEZEEN	10	1	11	90,91%	9,09%
14	NEUVILLE BASKET ASSOCIATION	7	4	11	63,64%	36,36%
15	LE MANS C.S.S.G.	9	0	9	100,00%	0,00%
16	ST MARS D OUTILLE LES MOUETTES	3	6	9	33,33%	66,67%
17	LA CHARTRE A.S.	7	2	9	77,78%	22,22%
18	LE LUDE BASKET CLUB	3	5	8	37,50%	62,50%
19	LE MANS SAINT PAVIN	5	2	7	71,43%	28,57%
20	RUAUDIN JEUNESSES SPORTIVE	5	1	6	83,33%	16,67%

### Top 20 Clubs - Licence Non Joueur

Place	CLUB	MASCULIN	FEMININ	TOTAL	% Masculin	% Féminin
1	LE MANS SCM	33	10	43	76,74%	23,26%
2	COULAINES J.S.	27	10	37	72,97%	27,03%
3	LE MANS A.S.MADELEINE	24	12	36	66,67%	33,33%
4	CHANGE BASKET CLUB	24	9	33	72,73%	27,27%
5	RUAUDIN JEUNESSES SPORTIVE	15	9	24	62,50%	37,50%
6	LE MANS JALT	18	5	23	78,26%	21,74%
7	SABLE BASKET	14	8	22	63,64%	36,36%
8	LE MANS C.S.S.G.	16	5	21	76,19%	23,81%
9	LE MANS SAINT PAVIN	14	6	20	70,00%	30,00%
10	LE MANS S.O.MAINE	10	10	20	50,00%	50,00%
11	LA FERTE BERNARD V.S.	9	9	18	50,00%	50,00%
12	LA FLECHE US	12	6	18	66,67%	33,33%
13	GUECELARD B.B.C.	10	8	18	55,56%	44,44%
14	JOUE L'ABBE MONTBIZOT	13	5	18	72,22%	27,78%
15	LE MANS J.C.M.	12	5	17	70,59%	29,41%
16	FRESNAY /SARTHE	8	9	17	47,06%	52,94%
17	ALLONNES J.S.	9	7	16	56,25%	43,75%
18	ROUILLON E.G	10	6	16	62,50%	37,50%
19	ANILLE BRAYE BASKET	7	9	16	43,75%	56,25%
20	BASKET CLUB ROEZEEN	10	6	16	62,50%	37,50%



Classement des cubs sarthois par type de licenciés

Table with columns: Rang Nb Lic. Total, Club, Seniors (Lic., M, F, Rang), U20 (Lic., M, F, Rang), U18 (Lic., M, F, Rang), U17 (Lic., M, F, Rang), U15 (Lic., M, F, Rang), U13 (Lic., M, F, Rang), U11 (Lic., M, F, Rang), U9 (Lic., M, F, Rang), U7 (Lic., M, F, Rang), Débutante (Lic., M, F, Rang), Non Joueur (Lic., M, F, Rang). Rows list various clubs like LA CHAPELLE ST AUBIN, COULAINES J.S., etc.

Légende 10 premiers de chaque type de licence ou premier de la catégorie

Christophe JUTAN

### Le club ayant le plus de...

licenciés	est	LA CHAPELLE ST AUBIN	(297)	soit	<b>4%</b>	des licenciés sarthois		
seniors	est	LE MANS SAINT PAVIN	(77)	soit	<b>6%</b>	des seniors sarthois	et	<b>28%</b> de l'effectif du club
U20 (juniors)	est	LE MANS C.S.S.G.	(7)	soit	<b>9%</b>	des U20 (juniors) sarthois	et	<b>3%</b> de l'effectif du club
U18 (cadets-juniors)	est	LE MANS SCM	(25)	soit	<b>8%</b>	des U18 (cadets-juniors) sarthois	et	<b>9%</b> de l'effectif du club
U17 (cadets)	est	LE MANS SCM	(38)	soit	<b>6%</b>	des U17 (cadets) sarthois	et	<b>14%</b> de l'effectif du club
U15 (minimes)	est	COULAINES J.S.	(56)	soit	<b>7%</b>	des U15 (minimes) sarthois	et	<b>19%</b> de l'effectif du club
U13 (benjamins)	est	SABLE BASKET	(50)	soit	<b>5%</b>	des U13 (benjamins) sarthois	et	<b>18%</b> de l'effectif du club
U11 (poussins)	est	LA CHAPELLE ST AUBIN	(58)	soit	<b>6%</b>	des U11 (poussins) sarthois	et	<b>20%</b> de l'effectif du club
U9 (mini poussins)	est	LA CHAPELLE ST AUBIN	(45)	soit	<b>6%</b>	des U9 (mini poussins) sarthois	et	<b>15%</b> de l'effectif du club
U7 (baby)	est	BASKET CLUB ROEZEEN	(45)	soit	<b>7%</b>	des U7 (baby) sarthois	et	<b>20%</b> de l'effectif du club
détente	est	LA FLECHE US	(30)	soit	<b>10%</b>	des détente sarthois	et	<b>12%</b> de l'effectif du club
non joueurs	est	LE MANS SCM	(43)	soit	<b>6%</b>	des non joueurs sarthois	et	<b>16%</b> de l'effectif du club

### Le club ayant le plus de...

licenciés masculins	est	LE MANS SCM	(247)	soit	<b>5%</b>	des licenciés masculins sarthois	et	<b>90%</b> de l'effectif du club
seniors masculins	est	LE MANS S.L.B.	(52)	soit	<b>6%</b>	des seniors masculins sarthois	et	<b>44%</b> de l'effectif du club
U20 (juniors) masculins	est	LE MANS C.S.S.G.	(6)	soit	<b>11%</b>	des U20 (juniors) masculins sarthois	et	<b>2%</b> de l'effectif du club
U18 (cadets-juniors) masculins	est	LE MANS SCM	(25)	soit	<b>12%</b>	des U18 (cadets-juniors) masculins sa	et	<b>9%</b> de l'effectif du club
U17 (cadets) masculins	est	LE MANS SCM	(38)	soit	<b>10%</b>	des U17 (cadets) masculins sarthois	et	<b>14%</b> de l'effectif du club
U15 (minimes) masculins	est	LE MANS J.C.M.	(38)	soit	<b>7%</b>	des U15 (minimes) masculins sarthois	et	<b>15%</b> de l'effectif du club
U13 (benjamins) masculins	est	LE MANS SCM	(35)	soit	<b>6%</b>	des U13 (benjamins) masculins sartho	et	<b>13%</b> de l'effectif du club
U11 (poussins) masculins	est	LA CHAPELLE ST AUBIN	(45)	soit	<b>8%</b>	des U11 (poussins) masculins sarthois	et	<b>15%</b> de l'effectif du club
U9 (mini poussins) masculins	est	LA CHAPELLE ST AUBIN	(35)	soit	<b>7%</b>	des U9 (mini poussins) masculins sart	et	<b>12%</b> de l'effectif du club
U7 (baby) masculins	est	BASKET CLUB ROEZEEN	(37)	soit	<b>8%</b>	des U7 (baby) masculins sarthois	et	<b>17%</b> de l'effectif du club
détentes masculins	est	LA FLECHE US	(22)	soit	<b>11%</b>	des détente masculins sarthois	et	<b>9%</b> de l'effectif du club
non joueurs masculins	est	LE MANS SCM	(33)	soit	<b>8%</b>	des non joueurs masculins sarthois	et	<b>12%</b> de l'effectif du club

### Le club ayant le plus de...

licenciés féminins	est	COULAINES J.S.	(128)	soit	<b>5%</b>	des licenciés féminins sarthois	et	<b>43%</b> de l'effectif du club
seniors féminins	est	LE MANS SAINT PAVIN	(32)	soit	<b>10%</b>	des seniors féminins sarthois	et	<b>11%</b> de l'effectif du club
juniors féminins	est	COULAINES J.S.	(5)	soit	<b>19%</b>	des juniors féminins sarthois	et	<b>2%</b> de l'effectif du club
U18 (cadets-juniors) féminins	est	ECOMMOY K.B.C.	(8)	soit	<b>8%</b>	des U18 (cadets-juniors) féminins sar	et	<b>20%</b> de l'effectif du club
U17 (cadets) féminins	est	COULAINES J.S.	(16)	soit	<b>8%</b>	des U17 (cadets) féminins sarthois	et	<b>5%</b> de l'effectif du club
U15 (minimes) féminins	est	COULAINES J.S.	(33)	soit	<b>12%</b>	des U15 (minimes) féminins sarthois	et	<b>11%</b> de l'effectif du club
U13 (benjamins) féminins	est	SABLE BASKET	(25)	soit	<b>7%</b>	des U13 (benjamins) féminins sarthoi	et	<b>9%</b> de l'effectif du club
U11 (poussins) féminins	est	SABLE BASKET	(21)	soit	<b>6%</b>	des U11 (poussins) féminins sarthois	et	<b>7%</b> de l'effectif du club
U9 (mini poussins) féminins	est	SABLE BASKET	(16)	soit	<b>7%</b>	des U9 (mini poussins) féminins sarth	et	<b>6%</b> de l'effectif du club
U7 (baby) féminins	est	MULSANNE BASKET 2000	(9)	soit	<b>6%</b>	des U7 (baby) féminins sarthois	et	<b>6%</b> de l'effectif du club
détentes féminins	est	CERANS YVRE BASKET	(9)	soit	<b>10%</b>	des détente féminins sarthois	et	<b>6%</b> de l'effectif du club
non joueurs féminins	est	LE MANS A.S.MADELEINE	(12)	soit	<b>5%</b>	des non joueurs féminins sarthois	et	<b>6%</b> de l'effectif du club

CLUB	ADULTES					JEUNES								MINI BASKET					Nb Lic Total
	SENIORS	DETENTE	DIRIGEANT	TOTAL	% Adultes	U20	U18	U17	U15	U13	TOTAL	% Jeunes	U11	U9	U7	TOTAL	% Mini Basket		
ALLONNES J.S.	11	-	16	27	22%	1	6	5	24	23	59	47%	20	11	8	39	31%	125	
ARNAGE U.S.	43	-	5	48	34%	-	4	5	9	16	34	24%	21	14	26	61	43%	143	
BEAUMONT A.S.	1	2	7	10	17%	-	1	2	10	12	25	42%	7	10	8	25	42%	60	
CHATEAU DU LOIR C.O.C.	20	5	12	37	21%	-	8	13	15	26	62	36%	30	25	19	74	43%	173	
COULAINES J.S.	45	-	37	82	28%	5	17	30	56	44	152	51%	41	16	5	62	21%	296	
CERANS YVRE BASKET	13	19	7	39	26%	-	5	7	18	19	49	33%	28	20	12	60	41%	148	
LA FERTE BERNARD V.S.	16	17	18	51	26%	1	13	21	22	20	77	40%	24	23	18	65	34%	193	
LA FLECHE US	27	30	18	75	29%	4	11	31	28	21	95	37%	30	14	42	86	34%	256	
GUECELARD B.B.C.	38	12	18	68	34%	3	9	8	11	29	60	30%	25	20	25	70	35%	198	
JOUE L'ABBE MONTBIZOT	34	22	18	74	36%	3	14	18	25	13	73	35%	19	17	25	61	29%	208	
MAMERS S.A.	13	1	3	17	24%	1	1	14	6	8	30	43%	12	8	3	23	33%	70	
LE MANS SAINT PAVIN	77	7	20	104	37%	4	7	23	27	32	93	33%	38	23	21	82	29%	279	
LE MANS S.L.B.	52	-	11	63	53%	-	1	6	8	11	26	22%	18	12	-	30	25%	119	
LE MANS C.S.S.G.	74	9	21	104	40%	7	15	21	18	30	91	35%	38	17	13	68	26%	263	
LE MANS GSOS	41	12	14	67	35%	5	15	18	24	22	84	43%	17	18	8	43	22%	194	
LE MANS JALT	20	4	23	47	24%	3	12	23	33	27	98	50%	22	15	14	51	26%	196	
LE MANS J.C.M.	36	14	17	67	26%	-	10	22	47	36	115	45%	42	20	10	72	28%	254	
LE MANS SCM	33	2	43	78	28%	5	25	38	24	44	136	49%	25	27	9	61	22%	275	
0	-	-	-	0	-	-	-	-	-	-	0	-	-	-	-	0	-	0	
ROUILLON E.G	23	13	16	52	40%	1	2	12	15	20	50	39%	16	8	3	27	21%	129	
ANILLE BRAYE BASKET	33	24	16	73	40%	1	4	23	19	18	65	36%	17	7	21	45	25%	183	
SAINT MARS LA BRIERE US	46	-	3	49	59%	5	4	2	1	11	23	28%	1	2	8	11	13%	83	
ST MARS D OUTILLE LES MOUETTES	43	9	8	60	26%	5	14	21	35	30	105	46%	23	20	22	65	28%	230	
SILLE LE PHILIPPE B.C	12	11	10	33	27%	-	3	8	16	18	45	37%	26	11	6	43	36%	121	
LE MANS A.S.MADELEINE	13	4	36	53	25%	3	8	7	18	32	68	33%	31	27	29	87	42%	208	
CONLIE US	27	-	5	32	26%	3	3	1	11	19	37	30%	13	27	15	55	44%	124	
CD72 ? HORS ASSOCIATION ? SARTHE	-	-	11	11	100%	-	-	-	-	-	0	0%	-	-	-	0	0%	11	
CHANGE BASKET CLUB	47	1	33	81	37%	2	9	24	28	30	93	43%	22	22	-	44	20%	218	
RUAUDIN JEUNESSES SPORTIVE	31	6	24	61	31%	2	12	22	25	24	85	43%	16	17	21	54	27%	200	
BASKET CANTONAL MALICORNAIS	12	-	5	17	28%	2	7	2	1	8	20	33%	7	12	4	23	38%	60	
LA CHARTRE A.S.	1	9	10	20	30%	-	1	5	12	16	34	51%	3	8	2	13	19%	67	
LAIGNE ST GERVAIS CO	20	-	5	25	35%	2	2	2	1	7	14	20%	21	7	4	32	45%	71	
LE GRAND LUCE UNION SPORTIVE	4	6	14	24	24%	-	1	4	15	12	32	32%	18	11	14	43	43%	99	
MANSIGNE BASKET CLUB	8	-	3	11	37%	-	1	-	-	-	1	3%	4	10	4	18	60%	30	
SABLE BASKET	25	13	22	60	21%	4	10	20	39	50	123	44%	38	32	29	99	35%	282	
LE MANS S.O.MAINE	12	-	20	32	29%	3	5	13	6	20	47	43%	18	13	-	31	28%	110	
CHAMPAGNE ES	-	-	8	8	17%	-	1	2	9	7	19	40%	4	8	8	20	43%	47	
MULSANNE BASKET 2000	26	1	7	34	22%	-	5	18	18	20	61	39%	24	12	26	62	39%	157	
SAVIGNE L'EVEQUE B.C.	12	-	5	17	28%	1	-	-	-	7	8	13%	18	17	1	36	59%	61	
TELOCHE BASKET CLUB	1	-	8	9	26%	-	-	6	-	-	6	18%	8	9	2	19	56%	34	
LE LUDE BASKET CLUB	10	8	2	20	71%	-	-	-	-	1	1	4%	3	4	-	7	25%	28	
ETIVAL BASKET CLUB	20	2	9	31	21%	-	11	18	11	24	64	44%	23	18	10	51	35%	146	
FRESNAY /SARTHE	32	13	17	62	34%	-	3	12	20	18	53	29%	17	28	24	69	38%	184	
LA CHAPELLE ST AUBIN	32	1	14	47	16%	3	14	29	37	31	114	38%	58	45	33	136	46%	297	
ECOMMOY K.B.C.	11	-	8	19	46%	-	8	4	-	-	12	29%	8	1	1	10	24%	41	
MAROLLAIS S.C.	21	-	2	23	41%	-	2	5	3	8	18	32%	4	10	1	15	27%	56	
0	-	-	-	0	-	-	-	-	-	-	0	-	-	-	-	0	-	0	
BASKET CLUB ROEZEEN	22	11	16	49	22%	1	2	12	26	31	72	33%	23	31	45	99	45%	220	
BOULOIRE US	13	-	14	27	24%	-	2	4	13	18	37	33%	15	15	18	48	43%	112	
NEUVILLE BASKET ASSOCIATION	22	11	7	40	31%	-	12	10	12	20	54	41%	11	16	10	37	28%	131	
LOUE-BRULON	9	-	2	11	28%	1	1	4	10	3	19	49%	8	1	-	9	23%	39	
LE MANS BASKET CORPO 72	11	-	-	11	100%	-	-	-	-	-	0	0%	-	-	-	0	0%	11	
ASCE MMA	19	-	-	19	100%	-	-	-	-	-	0	0%	-	-	-	0	0%	19	
SETRAM U.S.	11	-	-	11	100%	-	-	-	-	-	0	0%	-	-	-	0	0%	11	
-	-	-	-	0	-	-	-	-	-	-	0	-	-	-	-	0	-	0	
-	-	-	-	0	-	-	-	-	-	-	0	-	-	-	-	0	-	0	
-	-	-	-	0	-	-	-	-	-	-	0	-	-	-	-	0	-	0	
-	-	-	-	0	-	-	-	-	-	-	0	-	-	-	-	0	-	0	
<b>TOTAL SARTHE</b>	<b>1223</b>	<b>299</b>	<b>668</b>	<b>2190</b>	<b>36%</b>	<b>81</b>	<b>321</b>	<b>595</b>	<b>806</b>	<b>936</b>	<b>2739</b>	<b>34%</b>	<b>955</b>	<b>759</b>	<b>627</b>	<b>2341</b>	<b>33%</b>	<b>7270</b>	



<i>Rang</i>	<i>CLUB</i>	<i>MASCULIN</i>	<i>FEMININ</i>	<i>TOTAL</i>	<i>% Masculin</i>	<i>% Féminin</i>
1	LA CHAPELLE ST AUBIN	224	73	297	75,42%	24,58%
2	COULAINES J.S.	168	128	296	56,76%	43,24%
3	SABLE BASKET	165	117	282	58,51%	41,49%
4	LE MANS SAINT PAVIN	188	91	279	67,38%	32,62%
5	LE MANS SCM	247	28	275	89,82%	10,18%
6	LE MANS C.S.S.G.	204	59	263	77,57%	22,43%
7	LA FLECHE US	182	74	256	71,09%	28,91%
8	LE MANS J.C.M.	180	74	254	70,87%	29,13%
9	ST MARS D OUILLE LES MOUETTES	149	81	230	64,78%	35,22%
10	BASKET CLUB ROZEEN	146	74	220	66,36%	33,64%
11	CHANGE BASKET CLUB	150	68	218	68,81%	31,19%
12	JOUE L'ABBE MONTBIZOT	126	82	208	60,58%	39,42%
13	LE MANS A.S.MADELEINE	150	58	208	72,12%	27,88%
14	RUAUDIN JEUNESSES SPORTIVE	124	76	200	62,00%	38,00%
15	GUECELARD B.B.C.	101	97	198	51,01%	48,99%
16	LE MANS JALT	191	5	196	97,45%	2,55%
17	LE MANS GSOS	136	58	194	70,10%	29,90%
18	LA FERTE BERNARD V.S.	141	52	193	73,06%	26,94%
19	FRESNAY /SARTHE	106	78	184	57,61%	42,39%
20	ANILLE BRAYE BASKET	119	64	183	65,03%	34,97%
21	CHATEAU DU LOIR C.O.C.	112	61	173	64,74%	35,26%
22	MULSANNE BASKET 2000	108	49	157	68,79%	31,21%
23	CERANS YVRE BASKET	94	54	148	63,51%	36,49%
24	ETIVAL BASKET CLUB	104	42	146	71,23%	28,77%
25	ARNAGE U.S.	107	36	143	74,83%	25,17%
26	NEUVILLE BASKET ASSOCIATION	80	51	131	61,07%	38,93%
27	ROUILLON E.G	80	49	129	62,02%	37,98%
28	ALLONNES J.S.	79	46	125	63,20%	36,80%
29	CONLIE US	91	33	124	73,39%	26,61%
30	SILLE LE PHILIPPE B.C	59	62	121	48,76%	51,24%
31	LE MANS S.L.B.	119	0	119	100,00%	0,00%
32	BOULOIRE US	75	37	112	66,96%	33,04%
33	LE MANS S.O.MAINE	10	100	110	9,09%	90,91%
34	LE GRAND LUCE UNION SPORTIVE	58	41	99	58,59%	41,41%
35	SAINTE MARS LA BRIERE US	54	29	83	65,06%	34,94%
36	LAIGNE ST GERVAIS CO	55	16	71	77,46%	22,54%
37	MAMERS S.A.	59	11	70	84,29%	15,71%
38	LA CHARTRE A.S.	37	30	67	55,22%	44,78%
39	SAVIGNE L'EVEQUE B.C.	40	21	61	65,57%	34,43%
40	BEAUMONT A.S.	44	16	60	73,33%	26,67%
41	BASKET CANTONAL MALICORNAIS	32	28	60	53,33%	46,67%
42	MAROLLAIS S.C.	40	16	56	71,43%	28,57%
43	CHAMPAGNE ES	36	11	47	76,60%	23,40%
44	ECOMMOY K.B.C.	22	19	41	53,66%	46,34%
45	LOUE-BRULON	28	11	39	71,79%	28,21%
46	TELOCHE BASKET CLUB	19	15	34	55,88%	44,12%
47	MANSIGNE BASKET CLUB	23	7	30	76,67%	23,33%
48	LE LUDE BASKET CLUB	19	9	28	67,86%	32,14%
49	ASCE MMA	18	1	19	94,74%	5,26%
50	CD72 ? HORS ASSOCIATION ? SARTHE	10	1	11	90,91%	9,09%
51	LE MANS BASKET CORPO 72	11	0	11	100,00%	0,00%
52	SETRAM U.S.	11	0	11	100,00%	0,00%
53						
54						
55						
56						
57						
58						
<b>Total</b>		<b>4931</b>	<b>2339</b>	<b>7270</b>	<b>67,83%</b>	<b>32,17%</b>





## ETAT COMPARATIF sur 2 saisons des licenciés Sarthois

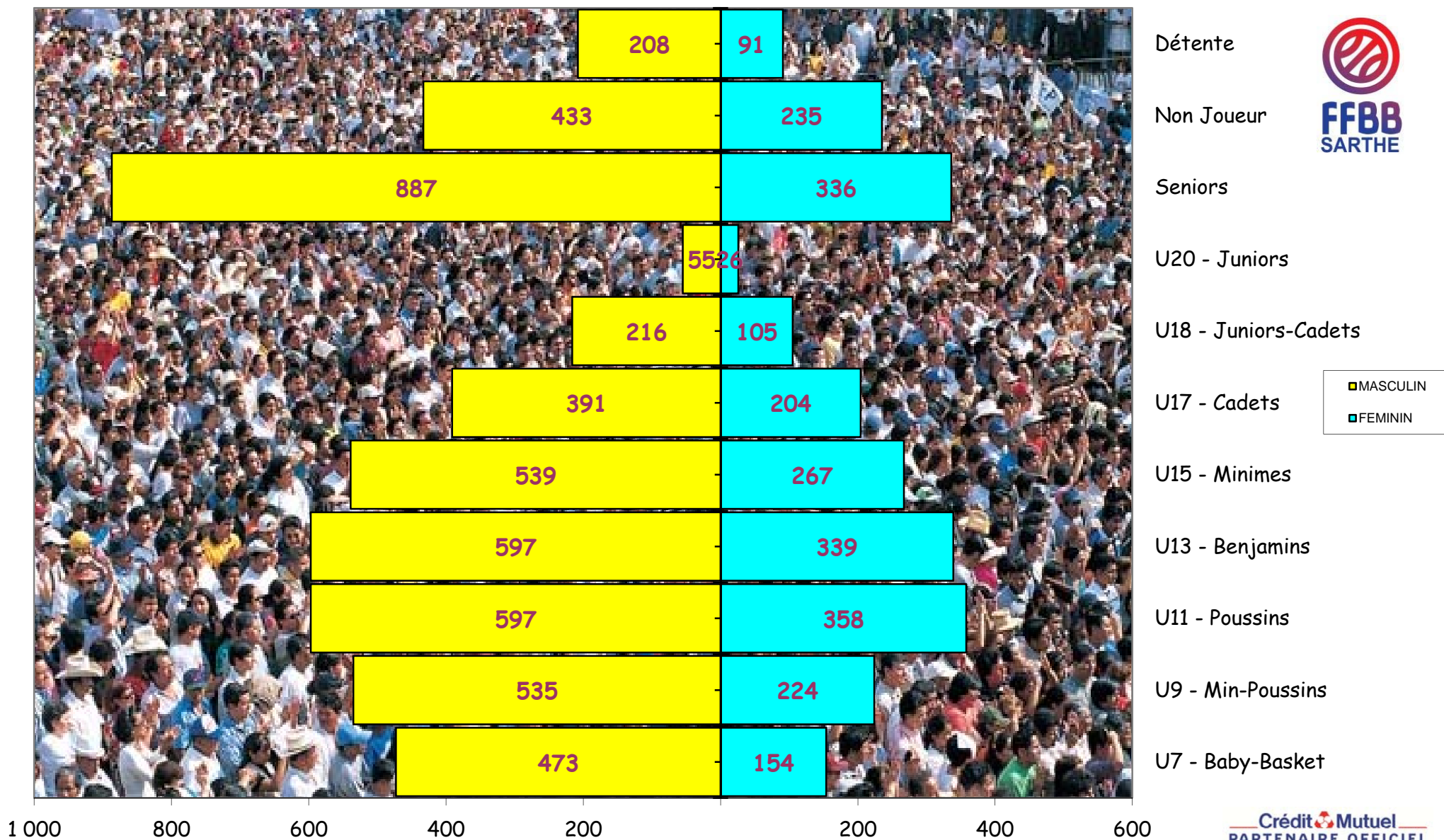
	SAISON				COMPARAISON	
	2015 / 2016 (chiffres en fin de saison)		2016 / 2017 (chiffres au 02/05/2017)		Ecart	%
<b>CLUBS</b>	54		<b>52</b>		-2	-3,85%
<b>Masculin</b>	4 972	68,73%	4 931	67,83%	-41	-0,83%
<b>Féminin</b>	2 262	31,27%	2 339	32,17%	77	3,29%
<b>TOTAL</b>	<b>7 234</b>		<b>7 270</b>		<b>36</b>	0,50%

CATEGORIES	MASCULINS			FEMININS		
	Saison 15/16	Saison 16/17	écart	Saison 15/16	Saison 16/17	écart
<b>SENIORS</b>	969	<b>887</b>	<b>-82</b>	329	<b>336</b>	<b>7</b>
<b>U20</b>	78	<b>55</b>	<b>-23</b>	48	<b>26</b>	<b>-22</b>
<b>U18</b>	219	<b>216</b>	<b>-3</b>	103	<b>105</b>	<b>2</b>
<b>U17</b>	366	<b>391</b>	<b>25</b>	194	<b>204</b>	<b>10</b>
<b>U15</b>	524	<b>539</b>	<b>15</b>	250	<b>267</b>	<b>17</b>
<b>U13</b>	516	<b>597</b>	<b>81</b>	335	<b>339</b>	<b>4</b>
<b>U11</b>	633	<b>597</b>	<b>-36</b>	330	<b>358</b>	<b>28</b>
<b>U9</b>	575	<b>535</b>	<b>-40</b>	227	<b>224</b>	<b>-3</b>
<b>U7</b>	469	<b>473</b>	<b>4</b>	139	<b>154</b>	<b>15</b>
<b>DETENTE</b>	213	<b>208</b>	<b>-5</b>	83	<b>91</b>	<b>8</b>
<b>NON-JOUEURS</b>	410	<b>433</b>	<b>23</b>	224	<b>235</b>	<b>11</b>
<b>TOTAL</b>	4 972	<b>4 931</b>	<b>-41</b>	2 262	<b>2 339</b>	<b>77</b>

Moyenne de licenciés par clubs

**139,81**

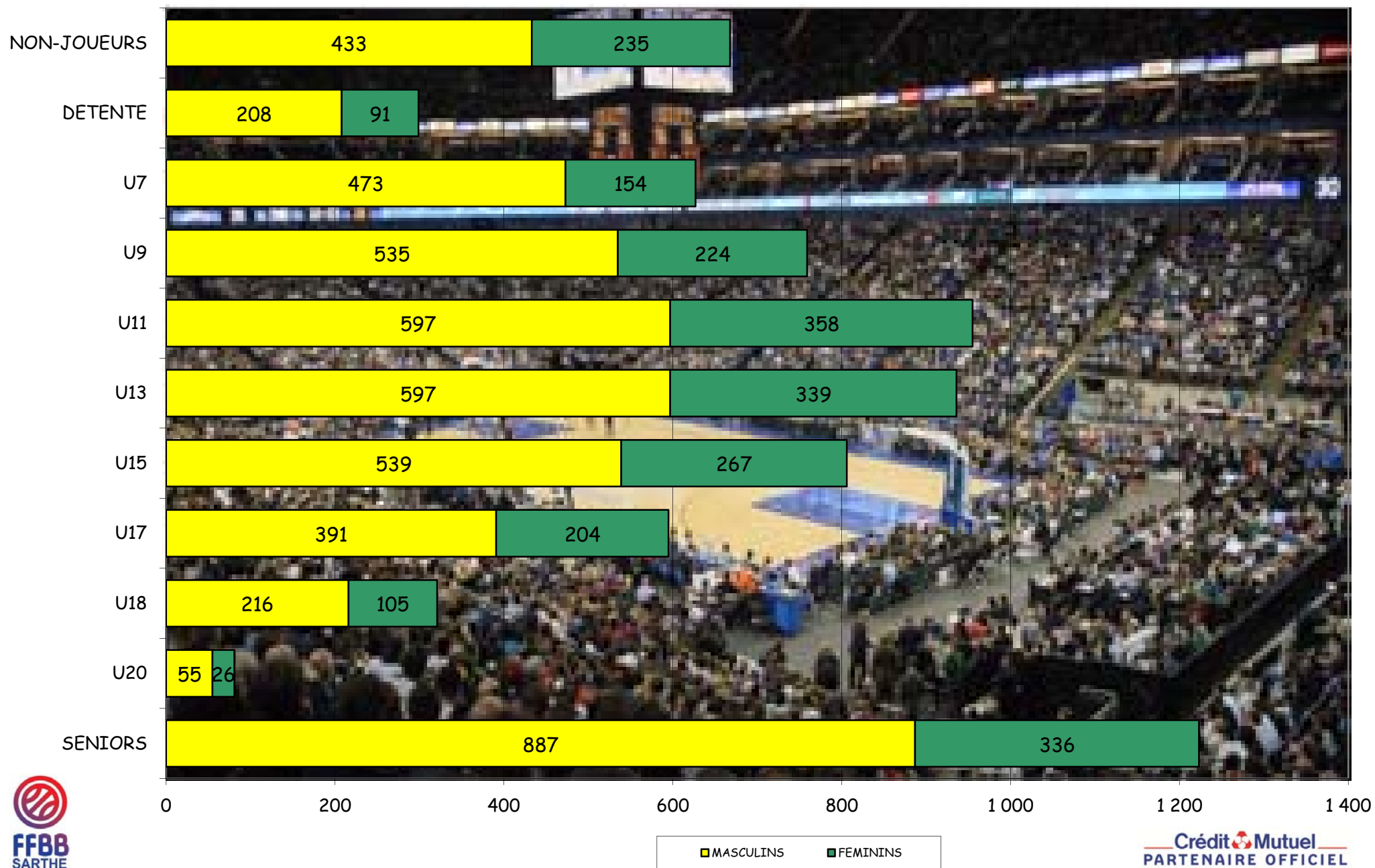
Représentation par catégorie et sexe - Saison 2016-2017



**FFBB**  
SARTHE

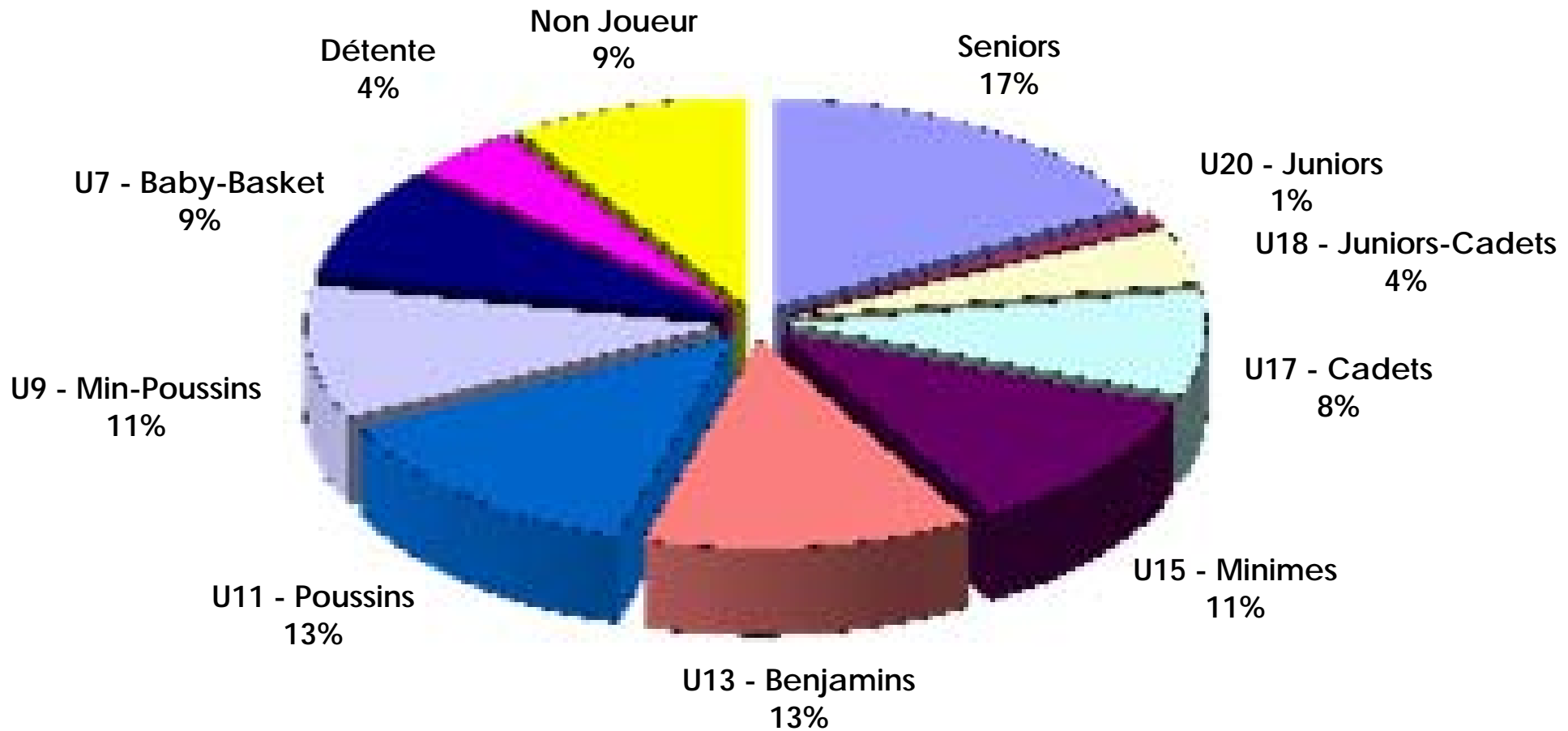
■ MASCULIN  
■ FEMININ

# Graphe par catégorie et sexe





# Représentation par catégories Saison 2016-2017



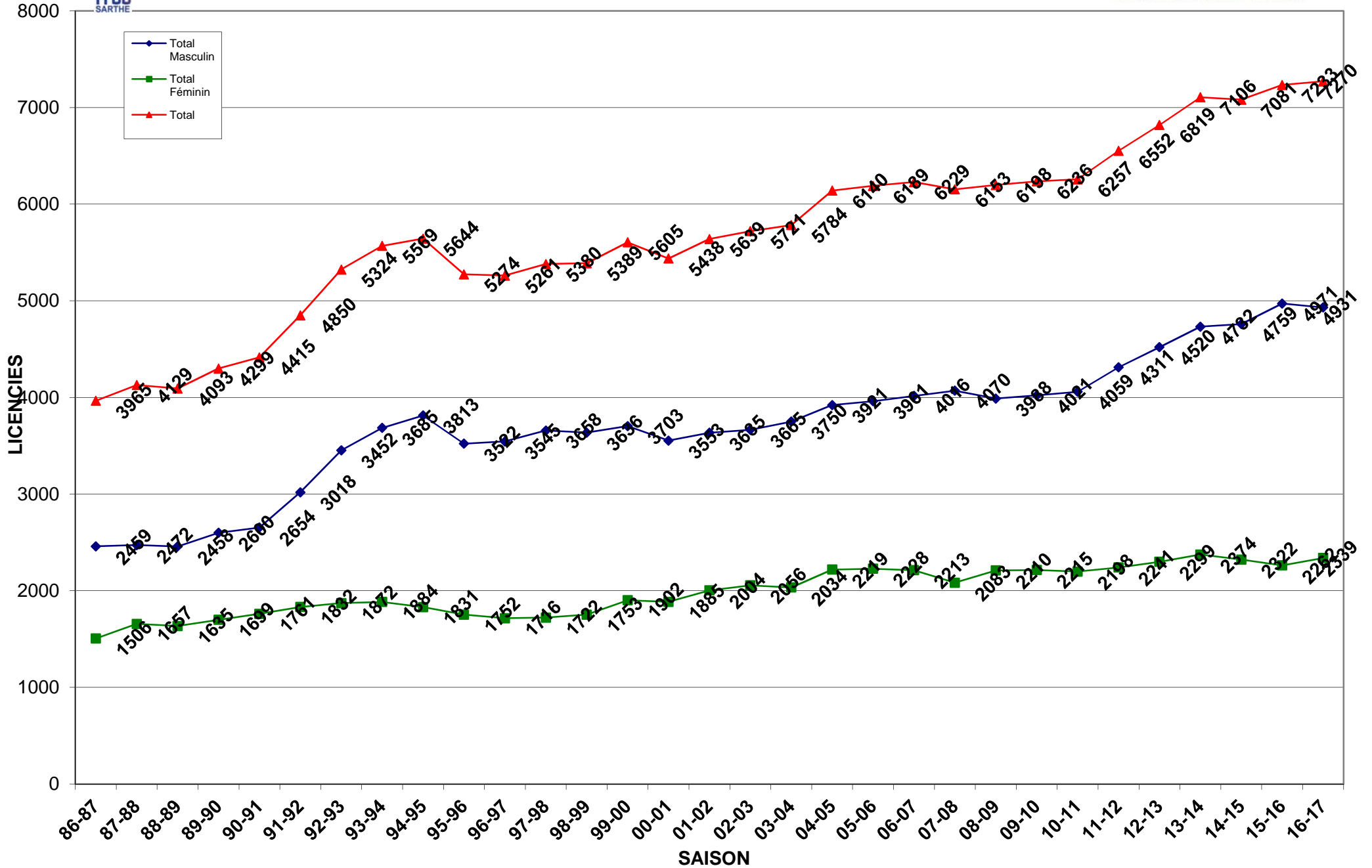


# Représentation par type - saison 2016 - 2017



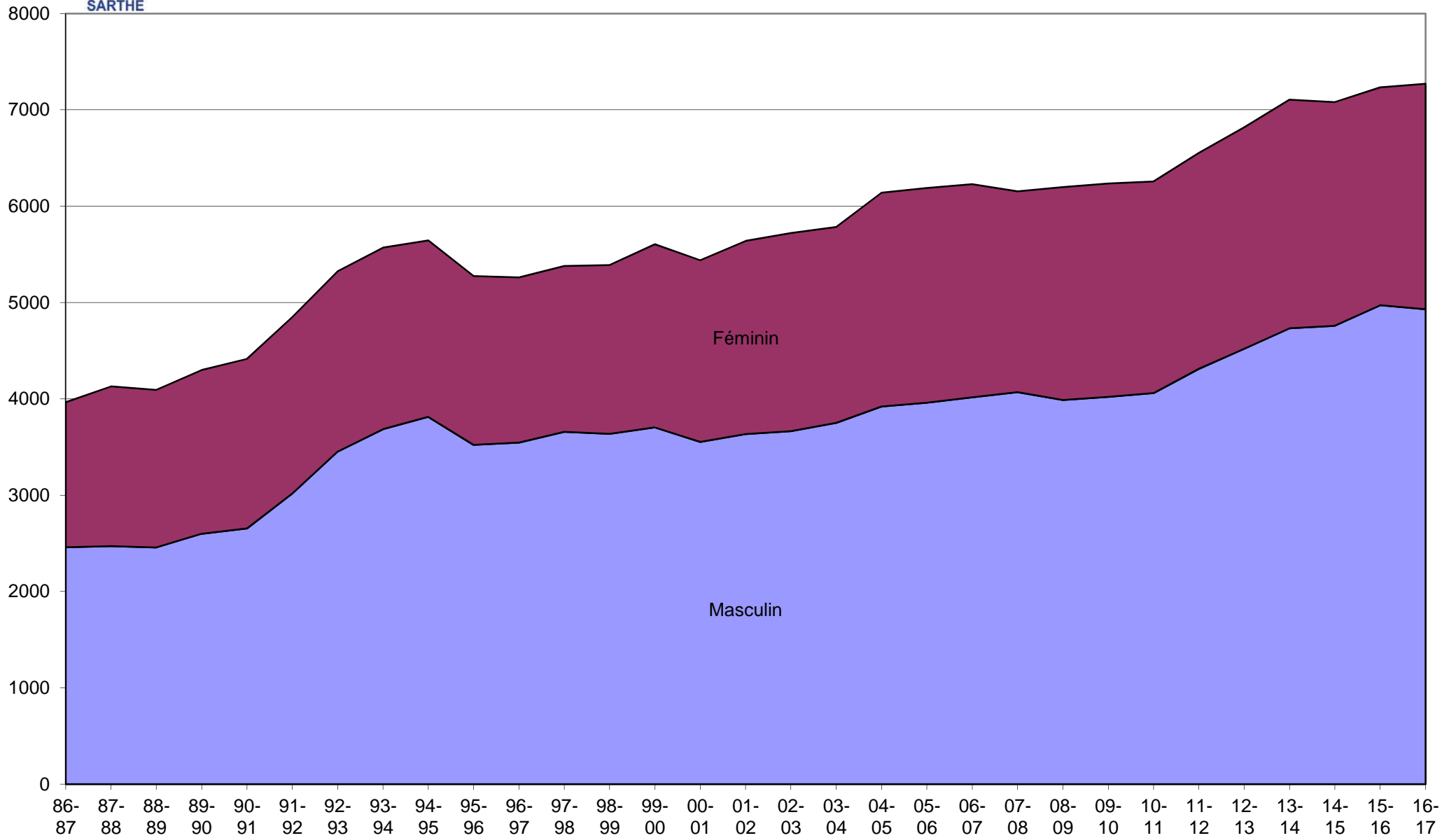


Evolution des licenciés depuis les 31 dernières saisons





### Evolution par sexe sur les 31 dernières saisons







Crédit Mutuel  
PARTENAIRE OFFICIEL

Saison	Total Masculin	Total Féminin	Total	% Augmentation	Différence
31-32	0	0	52	100,00%	52
32-33	0	0	83	37,35%	31
33-34	0	0	0	0,00%	-83
34-35	0	0	0	0,00%	0
35-36	0	0	0	0,00%	0
36-37	0	0	0	0,00%	0
37-38	0	0	0	0,00%	0
38-39	0	0	0	0,00%	0
39-40	0	0	0	0,00%	0
40-41	0	0	0	0,00%	0
41-42	0	0	0	0,00%	0
42-43	0	0	0	0,00%	0
43-44	0	0	0	0,00%	0
44-45	0	0	0	0,00%	0
45-46	0	0	0	0,00%	0
46-47	0	0	0	0,00%	0
47-48	0	0	52	100,00%	52
48-49	0	0	0	0,00%	-52
49-50	0	0	931	100,00%	931
50-51	0	0	935	0,43%	4
51-52	0	0	911	-2,63%	-24
52-53	0	0	792	-15,03%	-119
53-54	0	0	0	0,00%	-792
54-55	0	0	0	0,00%	0
55-56	0	0	0	0,00%	0
56-57	0	0	0	0,00%	0
57-58	0	0	0	0,00%	0
58-59	0	0	996	100,00%	996
59-60	0	0	0	0,00%	-996
60-61	0	0	0	0,00%	0
61-62	0	0	1258	100,00%	1258
62-63	0	0	1249	-0,72%	-9
63-64	0	0	0	0,00%	-1249
64-65	0	0	0	0,00%	0
65-66	0	0	1309	100,00%	1309
66-67	0	0	1355	3,39%	46
67-68	0	0	1759	22,97%	404
68-69	0	0	2104	16,40%	345
69-70	0	0	2032	-3,54%	-72
70-71	0	0	2120	4,15%	88
71-72	0	0	2535	16,37%	415
72-73	0	0	2542	0,28%	7
73-74	0	0	2731	6,92%	189
74-75	0	0	2973	8,14%	242
75-76	0	0	3061	2,87%	88
76-77	0	0	2880	-6,28%	-181
77-78	0	0	3208	10,22%	328
78-79	0	0	3471	7,58%	263
79-80	0	0	3770	7,93%	299
80-81	0	0	3977	5,20%	207



Crédit Mutuel  
PARTENAIRE OFFICIEL

Saison	Total Masculin	Total Féminin	Total	% Augmentation	Différence
81-82	0	0	3987	0,25%	10
82-83	0	0	3883	-2,68%	-104
83-84	2349	1709	4058	4,31%	175
84-85	2586	1749	4335	6,39%	277
85-86	2714	1778	4492	3,50%	157
86-87	2459	1506	3965	-13,29%	-527
87-88	2472	1657	4129	3,97%	164
88-89	2458	1635	4093	-0,88%	-36
89-90	2600	1699	4299	4,79%	206
90-91	2654	1761	4415	2,63%	116
91-92	3018	1832	4850	8,97%	435
92-93	3452	1872	5324	8,90%	474
93-94	3685	1884	5569	4,40%	245
94-95	3813	1831	5644	1,33%	75
95-96	3522	1752	5274	-7,02%	-370
96-97	3545	1716	5261	-0,25%	-13
97-98	3658	1722	5380	2,21%	119
98-99	3636	1753	5389	0,17%	9
99-00	3703	1902	5605	3,85%	216
00-01	3553	1885	5438	-3,07%	-167
01-02	3635	2004	5639	3,56%	201
02-03	3665	2056	5721	1,43%	82
03-04	3750	2034	5784	1,09%	63
04-05	3921	2219	6140	5,80%	356
05-06	3961	2228	6189	0,79%	49
06-07	4016	2213	6229	0,64%	40
07-08	4070	2083	6153	-1,24%	-76
08-09	3988	2210	6198	0,73%	45
09-10	4021	2215	6236	0,61%	38
10-11	4059	2198	6257	0,34%	21
11-12	4311	2241	6552	4,50%	295
12-13	4520	2299	6819	3,92%	267
13-14	4732	2374	7106	4,04%	287
14-15	4759	2322	7081	-0,35%	-25
15-16	4971	2262	7233	2,10%	152



## COMPARATIF SUR 8 SAISONS

	MASCULINS								FEMININS							
	Saison 09/10	Saison 10/11	Saison 11/12	Saison 12/13	Saison 13/14	Saison 14/15	Saison 15/16	Saison 16/17	Saison 09/10	Saison 10/11	Saison 11/12	Saison 12/13	Saison 13/14	Saison 14/15	Saison 15/16	Saison 16/17
<b>SENIORS</b>	943	744	780	800	775	932	969	<b>887</b>	414	349	353	364	357	346	329	<b>336</b>
<b>U20 - JUNIORS</b>	-	163	177	80	97	84	78	<b>55</b>	-	92	72	25	29	51	48	<b>26</b>
<b>U18 - CADETS JUNIORS</b>	-	114	142	249	236	219	219	<b>216</b>	-	55	73	145	143	132	103	<b>105</b>
<b>U17 - CADETS</b>	453	343	321	324	328	355	366	<b>391</b>	261	223	255	220	178	202	194	<b>204</b>
<b>U15 - MINIMES</b>	408	341	381	417	453	496	524	<b>539</b>	321	298	253	244	294	253	250	<b>267</b>
<b>U13 - BENJAMINS</b>	379	412	411	472	520	539	516	<b>597</b>	262	266	289	288	276	304	335	<b>339</b>
<b>U11 - POUSSINS</b>	412	473	523	518	552	557	633	<b>597</b>	299	290	278	310	346	304	330	<b>358</b>
<b>U9 - MINI-POUSSINS</b>	417	450	458	504	516	499	575	<b>535</b>	187	189	221	214	207	233	227	<b>224</b>
<b>U7 - BABY</b>	408	403	441	429	485	442	469	<b>473</b>	175	155	149	163	167	141	139	<b>154</b>
<b>DETENTE</b>	278	275	335	302	357	232	213	<b>208</b>	101	88	100	98	134	120	83	<b>91</b>
<b>NON-JOUEURS</b>	323	341	342	425	413	404	410	<b>433</b>	195	193	198	228	243	236	224	<b>235</b>
<b>TOTAL</b>	<b>4 021</b>	<b>4 059</b>	4 311	4 520	4 732	4 759	4 972	<b>4 931</b>	<b>2 215</b>	<b>2 198</b>	<b>2 241</b>	2 299	2 374	2 322	2 262	<b>2 339</b>
<b>Ecart</b>		<b>38</b>	<b>252</b>	<b>209</b>	<b>212</b>	<b>27</b>	<b>213</b>	<b>-41</b>		<b>-17</b>	<b>43</b>	<b>58</b>	<b>75</b>	<b>-52</b>	<b>-60</b>	<b>77</b>