

TABLEAU DE BORD DES LICENCIÉS

COMITÉ DE LA SARTHE

A la date du : **01/01/2017**

	Saison en cours		Saison précédente *	
	2016-2017	%	2015-2016	%
MASCULINS	4 819	67,78%	4 971	68,73%
FEMININS	2 291	32,22%	2 262	31,27%
TOTAL	7 110		7 233	
Seniors	1 193	16,78%	1 278	17,67%
U20 - Juniors	79	1,11%	135	1,87%
U18 - Juniors-Cadets	314	4,42%	351	4,85%
U17 - Cadets	588	8,27%	557	7,70%
U15 - Minimes	794	11,17%	749	10,36%
U13 - Benjamins	929	13,07%	843	11,65%
U11 - Poussins	945	13,29%	861	11,90%
U9 - Min-Poussins	750	10,55%	732	10,12%
U7 - Baby-Basket	604	8,50%	583	8,06%
Détente	268	3,77%	352	4,87%
Non Joueur	646	9,09%	640	8,85%

Moyenne de licenciés par clubs	129,27
Nombres de clubs pris en compte	52

* les chiffres de 2015-2016 sont bien sur ceux de fin de saison

Edité par la Commission Qualifications
Marcel GUIBERT

COMPARATIF SUR DEUX SAISON A LA MEME DATE						
Saison 2015-2016 au	01/01/2016		écart	Saison 2016-2017 au	01/01/2017	
HOMMES	4 844	68,61%	- 25	HOMMES	4 819	67,78%
FEMMES	2 216	31,39%	+ 75	FEMMES	2 291	32,22%
TOTAL	7 060			TOTAL	7 110	
	Différence		+ 50		0,71%	

ECART - 123

Catégorie	MASCULIN				FEMININ				Catégorie
	16-17	%	14-15	Ecart	16-17	%	14-15	Ecart	
Seniors	865	17,95%	932	- 67	328	14,32%	346	- 18	Seniors
U20 - Juniors	53	1,10%	84	- 31	26	1,13%	51	- 25	Juniors
U18 - Juniors-Cadets	211	4,38%	219	- 8	103	4,50%	132	- 29	Juniors-Cadets
U17 - Cadets	386	8,01%	355	+ 31	202	8,82%	202	+ 0	Cadets
U15 - Minimes	530	11,00%	496	+ 34	264	11,52%	253	+ 11	Minimes
U13 - Benjamins	592	12,28%	539	+ 53	337	14,71%	304	+ 33	Benjamins
U11 - Poussins	591	12,26%	557	+ 34	354	15,45%	304	+ 50	Poussins
U9 - Min-Poussins	528	10,96%	499	+ 29	222	9,69%	233	- 11	Mini-Poussins
U7 - Baby-Basket	458	9,50%	442	+ 16	146	6,37%	141	+ 5	Baby-Basket
Détente	186	3,86%	232	- 46	82	3,58%	120	- 38	Détentes
Non Joueur	419	8,69%	404	+ 15	227	9,91%	236	- 9	Non Joueur
TOTAL	4 819	67,78%	4 759	+ 60	2 291	32,22%	2 322	- 31	TOTAL

	Masculin	%	Féminin	%
FFBB	335 808	64,83%	182 214	35,17%
Ligue	35 931	55,06%	29 321	44,94%
Sarthe	4 819	67,78%	2 291	32,22%

La Ligue Pays de Loire représente **12,60%** de la FFBB
La Sarthe représente **10,90%** de la Ligue Pays de Loire
La Sarthe représente **1,37%** de la FFBB

2016-2017		
CREATION	1 987	27,95%
RENOUVELLEMENT/MUTATION	5 123	72,05%

Top 10 des licenciés par clubs

Rang	CLUB	MASCULIN	FEMININ	TOTAL	%	
					Masculin	Féminin
1	COULAINES J.S.	167	127	294	56,80%	43,20%
1	LA CHAPELLE ST AUBIN	222	72	294	75,51%	24,49%
3	LE MANS SAINT PAVIN	184	90	274	67,15%	32,85%
4	LE MANS SCM	243	28	271	89,67%	10,33%
5	SABLE BASKET	155	114	269	57,62%	42,38%
6	LE MANS J.C.M.	177	73	250	70,80%	29,20%
7	LE MANS C.S.S.G.	192	57	249	77,11%	22,89%
8	LA FLECHE US	173	71	244	70,90%	29,10%
9	ST MARS D OUTILLE LES MOUETTES	145	79	224	64,73%	35,27%
10	CHANGE BASKET CLUB	149	68	217	68,66%	31,34%

Top 20 des Clubs Sarthois

Top 20 des licenciés par clubs

Place	CLUB	MASCULIN	FEMININ	TOTAL	% Masculin	% Féminin
1	COULAINES J.S.	167	127	294	56,80%	43,20%
2	LA CHAPELLE ST AUBIN	222	72	294	75,51%	24,49%
3	LE MANS SAINT PAVIN	184	90	274	67,15%	32,85%
4	LE MANS SCM	243	28	271	89,67%	10,33%
5	SABLE BASKET	155	114	269	57,62%	42,38%
6	LE MANS J.C.M.	177	73	250	70,80%	29,20%
7	LE MANS C.S.S.G.	192	57	249	77,11%	22,89%
8	LA FLECHE US	173	71	244	70,90%	29,10%
9	ST MARS D OUTILLE LES MOUETTES	145	79	224	64,73%	35,27%
10	CHANGE BASKET CLUB	149	68	217	68,66%	31,34%
11	BASKET CLUB ROEZEEN	142	74	216	65,74%	34,26%
12	JOUE L'ABBE MONTBIZOT	124	81	205	60,49%	39,51%
13	LE MANS A.S.MADELEINE	144	58	202	71,29%	28,71%
14	GUECLARD B.B.C.	97	96	193	50,26%	49,74%
15	LE MANS JALT	189	4	193	97,93%	2,07%
16	RUAUDIN JEUNESSES SPORTIVE	121	71	192	63,02%	36,98%
17	LE MANS GSOS	135	55	190	71,05%	28,95%
18	LA FERTE BERNARD V.S.	136	52	188	72,34%	27,66%
19	FRESNAY /SARTHE	103	77	180	57,22%	42,78%
20	ANILLE BRAYE BASKET	116	63	179	64,80%	35,20%

Top 20 Clubs - Licence Senior

Place	CLUB	MASCULIN	FEMININ	TOTAL	% Masculin	% Féminin
1	LE MANS SAINT PAVIN	44	31	75	58,67%	41,33%
2	LE MANS C.S.S.G.	44	25	69	63,77%	36,23%
3	LE MANS S.L.B.	52	0	52	100,00%	0,00%
4	CHANGE BASKET CLUB	38	9	47	80,85%	19,15%
5	COULAINES J.S.	29	15	44	65,91%	34,09%
6	SAINT MARS LA BRIERE US	27	16	43	62,79%	37,21%
7	ARNAGE U.S.	33	9	42	78,57%	21,43%
8	LE MANS GSOS	32	9	41	78,05%	21,95%
9	ST MARS D OUTILLE LES MOUETTES	25	16	41	60,98%	39,02%
10	GUECLARD B.B.C.	30	7	37	81,08%	18,92%
11	LE MANS J.C.M.	25	10	35	71,43%	28,57%
12	JOUE L'ABBE MONTBIZOT	14	19	33	42,42%	57,58%
13	ANILLE BRAYE BASKET	19	14	33	57,58%	42,42%
14	LA CHAPELLE ST AUBIN	22	11	33	66,67%	33,33%
15	LE MANS SCM	32	0	32	100,00%	0,00%
16	FRESNAY /SARTHE	23	9	32	71,88%	28,13%
17	RUAUDIN JEUNESSES SPORTIVE	16	15	31	51,61%	48,39%
18	LA FLECHE US	16	11	27	59,26%	40,74%
19	MULSANNE BASKET 2000	16	10	26	61,54%	38,46%
20	CONLIE US	19	5	24	79,17%	20,83%

Top 20 Clubs - Licence U20 (Junior)

Place	CLUB	MASCULIN	FEMININ	TOTAL	% Masculin	% Féminin
1	LE MANS C.S.S.G.	6	1	7	85,71%	14,29%
2	COULAINES J.S.	1	5	6	16,67%	83,33%
3	LE MANS GSOS	2	3	5	40,00%	60,00%
4	LE MANS SCM	5	0	5	100,00%	0,00%
5	SAINT MARS LA BRIERE US	5	0	5	100,00%	0,00%
6	ST MARS D OUTILLE LES MOUETTES	3	2	5	60,00%	40,00%
7	LA FLECHE US	4	0	4	100,00%	0,00%
8	LE MANS SAINT PAVIN	2	2	4	50,00%	50,00%
9	SABLE BASKET	4	0	4	100,00%	0,00%
10	GUECLARD B.B.C.	2	1	3	66,67%	33,33%
11	LE MANS A.S.MADELEINE	3	0	3	100,00%	0,00%
12	LE MANS S.O.MAINE	0	3	3	0,00%	100,00%
13	LA CHAPELLE ST AUBIN	0	3	3	0,00%	100,00%
14	JOUE L'ABBE MONTBIZOT	2	0	2	100,00%	0,00%
15	LE MANS JALT	2	0	2	100,00%	0,00%
16	CONLIE US	0	2	2	0,00%	100,00%
17	CHANGE BASKET CLUB	2	0	2	100,00%	0,00%
18	RUAUDIN JEUNESSES SPORTIVE	1	1	2	50,00%	50,00%
19	BASKET CANTONAL MALICORNAIS	1	1	2	50,00%	50,00%
20	LAIGNE ST GERVAIS CO	0	2	2	0,00%	100,00%

Top 20 Clubs - Licence U18 (Junior/Cadet)

Place	CLUB	MASCULIN	FEMININ	TOTAL	% Masculin	% Féminin
1	LE MANS SCM	25	0	25	100,00%	0,00%
2	COULAINES J.S.	9	7	16	56,25%	43,75%
3	LE MANS C.S.S.G.	15	0	15	100,00%	0,00%
4	LE MANS GSOS	15	0	15	100,00%	0,00%
5	JOUE L'ABBE MONTBIZOT	9	5	14	64,29%	35,71%
6	ST MARS D OUTILLE LES MOUETTES	10	4	14	71,43%	28,57%
7	LA CHAPELLE ST AUBIN	11	3	14	78,57%	21,43%
8	LA FERTE BERNARD V.S.	8	4	12	66,67%	33,33%
9	LE MANS JALT	12	0	12	100,00%	0,00%
10	NEUVILLE BASKET ASSOCIATION	6	6	12	50,00%	50,00%
11	RUAUDIN JEUNESSES SPORTIVE	6	5	11	54,55%	45,45%
12	ETIVAL BASKET CLUB	6	5	11	54,55%	45,45%
13	LA FLECHE US	8	2	10	80,00%	20,00%
14	LE MANS J.C.M.	7	3	10	70,00%	30,00%
15	SABLE BASKET	3	7	10	30,00%	70,00%
16	GUECLARD B.B.C.	3	6	9	33,33%	66,67%
17	CHANGE BASKET CLUB	4	5	9	44,44%	55,56%
18	LE MANS A.S.MADELEINE	8	0	8	100,00%	0,00%
19	ECOMMOY K.B.C.	0	8	8	0,00%	100,00%
20	CHATEAU DU LOIR C.O.C.	6	1	7	85,71%	14,29%

Top 20 Clubs - Licence U17 (Cadet)

Place	CLUB	MASCULIN	FEMININ	TOTAL	% Masculin	% Féminin
1	LE MANS SCM	38	0	38	100,00%	0,00%
2	COULAINES J.S.	14	16	30	46,67%	53,33%
3	LA FLECHE US	19	11	30	63,33%	36,67%
4	LA CHAPELLE ST AUBIN	20	8	28	71,43%	28,57%
5	CHANGE BASKET CLUB	20	4	24	83,33%	16,67%
6	LE MANS SAINT PAVIN	13	10	23	56,52%	43,48%
7	ANILLE BRAYE BASKET	18	5	23	78,26%	21,74%
8	LA FERTE BERNARD V.S.	15	7	22	68,18%	31,82%
9	LE MANS JALT	22	0	22	100,00%	0,00%
10	LE MANS J.C.M.	12	10	22	54,55%	45,45%
11	LE MANS C.S.S.G.	21	0	21	100,00%	0,00%
12	ST MARS D OUTILLE LES MOUETTES	12	9	21	57,14%	42,86%
13	RUAUDIN JEUNESSES SPORTIVE	13	8	21	61,90%	38,10%
14	JOUE L'ABBE MONTBIZOT	12	6	18	66,67%	33,33%
15	LE MANS GSOS	8	10	18	44,44%	55,56%
16	MULSANNE BASKET 2000	9	9	18	50,00%	50,00%
17	ETIVAL BASKET CLUB	14	4	18	77,78%	22,22%
18	SABLE BASKET	9	8	17	52,94%	47,06%
19	MAMERS S.A.	14	0	14	100,00%	0,00%
20	CHATEAU DU LOIR C.O.C.	10	3	13	76,92%	23,08%

Top 20 Clubs - Licence U15 (Minime)

Place	CLUB	MASCULIN	FEMININ	TOTAL	% Masculin	% Féminin
1	COULAINES J.S.	23	32	55	41,82%	58,18%
2	LE MANS J.C.M.	37	10	47	78,72%	21,28%
3	SABLE BASKET	24	14	38	63,16%	36,84%
4	LA CHAPELLE ST AUBIN	29	8	37	78,38%	21,62%
5	ST MARS D OUTILLE LES MOUETTES	23	12	35	65,71%	34,29%
6	LE MANS JALT	33	0	33	100,00%	0,00%
7	CHANGE BASKET CLUB	20	8	28	71,43%	28,57%
8	LA FLECHE US	18	9	27	66,67%	33,33%
9	LE MANS SAINT PAVIN	25	2	27	92,59%	7,41%
10	BASKET CLUB ROEZEEN	4	22	26	15,38%	84,62%
11	JOUE L'ABBE MONTBIZOT	13	12	25	52,00%	48,00%
12	LE MANS SCM	23	1	24	95,83%	4,17%
13	RUAUDIN JEUNESSES SPORTIVE	13	11	24	54,17%	45,83%
14	ALLONNES J.S.	11	12	23	47,83%	52,17%
15	LE MANS GSOS	18	5	23	78,26%	21,74%
16	LA FERTE BERNARD V.S.	13	9	22	59,09%	40,91%
17	ANILLE BRAYE BASKET	12	7	19	63,16%	36,84%
18	FRESNAY /SARTHE	9	10	19	47,37%	52,63%
19	CERANS YVRE BASKET	14	4	18	77,78%	22,22%
20	LE MANS C.S.S.G.	18	0	18	100,00%	0,00%

Top 20 Clubs - Licence U13 (Benjamin)

Place	CLUB	MASCULIN	FEMININ	TOTAL	% Masculin	% Féminin
1	SABLE BASKET	25	25	50	50,00%	50,00%
2	LE MANS SCM	36	9	45	80,00%	20,00%
3	COULAINES J.S.	23	21	44	52,27%	47,73%
4	LE MANS J.C.M.	31	5	36	86,11%	13,89%
5	LE MANS SAINT PAVIN	22	10	32	68,75%	31,25%

Top 20 Clubs - Licence U11 (Poussin)

Place	CLUB	MASCULIN	FEMININ	TOTAL	% Masculin	% Féminin
1	LA CHAPELLE ST AUBIN	45	13	58	77,59%	22,41%
2	COULAINES J.S.	27	14	41	65,85%	34,15%
3	LE MANS J.C.M.	23	18	41	56,10%	43,90%
4	LE MANS SAINT PAVIN	25	15	38	65,53%	34,47%
5	LE MANS C.S.S.G.	21	17	38	55,26%	44,74%



CD 72

Date d'édition

01/01/2017

Crédit Mutuel
PARTENAIRE OFFICIEL

6	LE MANS A.S.MADELEINE	23	9	32	71,88%	28,13%
7	LA CHAPELLE ST AUBIN	20	11	31	64,52%	35,48%
8	BASKET CLUB ROEZEEN	19	12	31	61,29%	38,71%
9	CHANGE BASKET CLUB	20	10	30	66,67%	33,33%
10	ST MARS D OUTILLE LES MOUETTES	16	13	29	55,17%	44,83%
11	GUECELARD B.B.C.	10	18	28	35,71%	64,29%
12	LE MANS C.S.S.G.	24	4	28	85,71%	14,29%
13	LE MANS JALT	27	0	27	100,00%	0,00%
14	CHATEAU DU LOIR C.O.C.	19	7	26	73,08%	26,92%
15	RUAUDIN JEUNESSES SPORTIVE	14	10	24	58,33%	41,67%
16	ETIVAL BASKET CLUB	18	6	24	75,00%	25,00%
17	ALLONNES J.S.	10	12	22	45,45%	54,55%
18	LE MANS GSOS	12	10	22	54,55%	45,45%
19	LA FLECHE US	14	7	21	66,67%	33,33%
20	ROUILLON E.G	13	7	20	65,00%	35,00%

6	SABLE BASKET	15	20	35	42,86%	57,14%
7	LE MANS A.S.MADELEINE	18	13	31	58,06%	41,94%
8	CHATEAU DU LOIR C.O.C.	17	13	30	56,67%	43,33%
9	LA FLECHE US	21	8	29	72,41%	27,59%
10	CERANS YVRE BASKET	15	13	28	53,57%	46,43%
11	SILLE LE PHILIPPE B.C	16	10	26	61,54%	38,46%
12	GUECELARD B.B.C.	10	15	25	40,00%	60,00%
13	LE MANS SCH	20	5	25	80,00%	20,00%
14	LA FERTE BERNARD V.S.	18	6	24	75,00%	25,00%
15	ST MARS D OUTILLE LES MOUETTES	14	9	23	60,87%	39,13%
16	ETIVAL BASKET CLUB	15	8	23	65,22%	34,78%
17	BASKET CLUB ROEZEEN	13	10	23	56,52%	43,48%
18	LE MANS JALT	22	0	22	100,00%	0,00%
19	CHANGE BASKET CLUB	9	13	22	40,91%	59,09%
20	MULSANNE BASKET 2000	14	8	22	63,64%	36,36%

Top 20 Clubs - Licence U9 (Mini Poussin)

Place	CLUB	MASCULIN	FEMININ	TOTAL	% Masculin	% Féminin
1	LA CHAPELLE ST AUBIN	34	10	44	77,27%	22,73%
2	BASKET CLUB ROEZEEN	21	10	31	67,74%	32,26%
3	SABLE BASKET	14	16	30	46,67%	53,33%
4	LE MANS SCM	24	3	27	88,89%	11,11%
5	LE MANS A.S.MADELEINE	15	12	27	55,56%	44,44%
6	CONLIE US	21	5	26	80,77%	19,23%
7	FRESNAY /SARTHE	16	10	26	61,54%	38,46%
8	CHATEAU DU LOIR C.O.C.	16	9	25	64,00%	36,00%
9	LE MANS SAINT PAVIN	17	6	23	73,91%	26,09%
10	LA FERTE BERNARD V.S.	20	2	22	90,91%	9,09%
11	CHANGE BASKET CLUB	12	10	22	54,55%	45,45%
12	CERANS YVRE BASKET	14	6	20	70,00%	30,00%
13	GUECELARD B.B.C.	7	13	20	35,00%	65,00%
14	LE MANS J.C.M.	14	6	20	70,00%	30,00%
15	ST MARS D OUTILLE LES MOUETTES	16	4	20	80,00%	20,00%
16	LE MANS GSOS	14	4	18	77,78%	22,22%
17	ETIVAL BASKET CLUB	14	4	18	77,78%	22,22%
18	JOUE L'ABBE MONTBIZOT	10	7	17	58,82%	41,18%
19	LE MANS C.S.S.G.	15	2	17	88,24%	11,76%
20	RUAUDIN JEUNESSES SPORTIVE	14	3	17	82,35%	17,65%

Top 20 Clubs - Licence U7 (Baby Basket)

Place	CLUB	MASCULIN	FEMININ	TOTAL	% Masculin	% Féminin
1	BASKET CLUB ROEZEEN	36	8	44	81,82%	18,18%
2	LA FLECHE US	34	8	42	80,95%	19,05%
3	LA CHAPELLE ST AUBIN	28	4	32	87,50%	12,50%
4	SABLE BASKET	23	6	29	79,31%	20,69%
5	LE MANS A.S.MADELEINE	19	8	27	70,37%	29,63%
6	ARNAGE U.S.	18	8	26	69,23%	30,77%
7	MULSANNE BASKET 2000	17	9	26	65,38%	34,62%
8	JOUE L'ABBE MONTBIZOT	19	6	25	76,00%	24,00%
9	GUECELARD B.B.C.	16	8	24	66,67%	33,33%
10	FRESNAY /SARTHE	15	9	24	62,50%	37,50%
11	LE MANS SAINT PAVIN	19	2	21	90,48%	9,52%
12	ANILLE BRAYE BASKET	15	6	21	71,43%	28,57%
13	CHATEAU DU LOIR C.O.C.	13	5	18	72,22%	27,78%
14	LA FERTE BERNARD V.S.	13	5	18	72,22%	27,78%
15	ST MARS D OUTILLE LES MOUETTES	16	2	18	88,89%	11,11%
16	RUAUDIN JEUNESSES SPORTIVE	13	5	18	72,22%	27,78%
17	BOULOIRE US	12	6	18	66,67%	33,33%
18	CONLIE US	12	3	15	80,00%	20,00%
19	LE MANS JALT	14	0	14	100,00%	0,00%
20	LE GRAND LUCE UNION SPORTIVE	7	7	14	50,00%	50,00%

Top 20 Clubs - Licence Détente

Place	CLUB	MASCULIN	FEMININ	TOTAL	% Masculin	% Féminin
1	LA FLECHE US	17	6	23	73,91%	26,09%
2	ANILLE BRAYE BASKET	18	5	23	78,26%	21,74%
3	JOUE L'ABBE MONTBIZOT	16	4	20	80,00%	20,00%
4	CERANS YVRE BASKET	10	9	19	52,63%	47,37%
5	LA FERTE BERNARD V.S.	12	3	15	80,00%	20,00%
6	LE MANS J.C.M.	9	4	13	69,23%	30,77%
7	ROUILLON E.G	11	2	13	84,62%	15,38%
8	GUECELARD B.B.C.	8	4	12	66,67%	33,33%
9	LE MANS GSOS	9	3	12	75,00%	25,00%
10	FRESNAY /SARTHE	7	5	12	58,33%	41,67%
11	ST MARS D OUTILLE LES MOUETTES	5	6	11	45,45%	54,55%
12	SILLE LE PHILIPPE B.C	4	6	10	40,00%	60,00%
13	LA CHARTRE A.S.	7	2	9	77,78%	22,22%
14	BASKET CLUB ROEZEEN	8	1	9	88,89%	11,11%
15	NEUVILLE BASKET ASSOCIATION	6	3	9	66,67%	33,33%
16	SABLE BASKET	4	4	8	50,00%	50,00%
17	LE LUDE BASKET CLUB	3	5	8	37,50%	62,50%
18	LE MANS C.S.S.G.	7	0	7	100,00%	0,00%
19	LE MANS SAINT PAVIN	3	3	6	50,00%	50,00%
20	CHATEAU DU LOIR C.O.C.	3	2	5	60,00%	40,00%

Top 20 Clubs - Licence Non Joueur

Place	CLUB	MASCULIN	FEMININ	TOTAL	% Masculin	% Féminin
1	LE MANS SCM	31	10	41	75,61%	24,39%
2	COULAINES J.S.	27	10	37	72,97%	27,03%
3	LE MANS A.S.MADELEINE	22	12	34	64,71%	35,29%
4	CHANGE BASKET CLUB	23	9	32	71,88%	28,13%
5	SABLE BASKET	15	9	24	62,50%	37,50%
6	RUAUDIN JEUNESSES SPORTIVE	15	8	23	65,22%	34,78%
7	LE MANS JALT	18	4	22	81,82%	18,18%
8	LE MANS S.O.MAINE	10	10	20	50,00%	50,00%
9	JOUE L'ABBE MONTBIZOT	14	5	19	73,68%	26,32%
10	LE MANS SAINT PAVIN	13	6	19	68,42%	31,58%
11	LA FERTE BERNARD V.S.	9	9	18	50,00%	50,00%
12	LA FLECHE US	12	6	18	66,67%	33,33%
13	FRESNAY /SARTHE	8	9	17	47,06%	52,94%
14	ALLONNES J.S.	9	7	16	56,25%	43,75%
15	GUECELARD B.B.C.	9	7	16	56,25%	43,75%
16	LE MANS C.S.S.G.	11	5	16	68,75%	31,25%
17	LE MANS J.C.M.	12	4	16	75,00%	25,00%
18	ROUILLON E.G	10	6	16	62,50%	37,50%
19	ANILLE BRAYE BASKET	6	9	15	40,00%	60,00%
20	BASKET CLUB ROEZEEN	9	6	15	60,00%	40,00%



Classement des cubs sarthois par type de licenciés

Table with columns: Rang Nb Lic. Total, Club, Seniors (Lic., M, F, Rang), U20 (Lic., M, F, Rang), U18 (Lic., M, F, Rang), U17 (Lic., M, F, Rang), U15 (Lic., M, F, Rang), U13 (Lic., M, F, Rang), U11 (Lic., M, F, Rang), U9 (Lic., M, F, Rang), U7 (Lic., M, F, Rang), Débutants (Lic., M, F, Rang), Non Joueur (Lic., M, F, Rang). Rows list various basketball clubs and their performance metrics.

Légende 10 premiers de chaque type de licence ou premier de la catégorie

Le club ayant le plus de...

licenciés	est	COULAINES J.S.	(294)	soit	4%	des licenciés sarthois		
seniors	est	LE MANS SAINT PAVIN	(75)	soit	6%	des seniors sarthois	et	27%
U20 (juniors)	est	LE MANS C.S.S.G.	(7)	soit	9%	des U20 (juniors) sarthois	et	3%
U18 (cadets-juniors)	est	LE MANS SCM	(25)	soit	8%	des U18 (cadets-juniors) sarthois	et	9%
U17 (cadets)	est	LE MANS SCM	(38)	soit	6%	des U17 (cadets) sarthois	et	14%
U15 (minimes)	est	COULAINES J.S.	(55)	soit	7%	des U15 (minimes) sarthois	et	19%
U13 (benjamins)	est	SABLE BASKET	(50)	soit	5%	des U13 (benjamins) sarthois	et	19%
U11 (poussins)	est	LA CHAPELLE ST AUBIN	(58)	soit	6%	des U11 (poussins) sarthois	et	20%
U9 (mini poussins)	est	LA CHAPELLE ST AUBIN	(44)	soit	6%	des U9 (mini poussins) sarthois	et	15%
U7 (baby)	est	BASKET CLUB ROEZEEN	(44)	soit	7%	des U7 (baby) sarthois	et	20%
détente	est	LA FLECHE US	(23)	soit	9%	des détente sarthois	et	9%
non joueurs	est	LE MANS SCM	(41)	soit	6%	des non joueurs sarthois	et	15%

Le club ayant le plus de...

licenciés masculins	est	LE MANS SCM	(243)	soit	5%	des licenciés masculins sarthois	et	90%
seniors masculins	est	LE MANS S.L.B.	(52)	soit	6%	des seniors masculins sarthois	et	44%
U20 (juniors) masculins	est	LE MANS C.S.S.G.	(6)	soit	11%	des U20 (juniors) masculins sarthois	et	2%
U18 (cadets-juniors) masculins	est	LE MANS SCM	(25)	soit	12%	des U18 (cadets-juniors) masculins sa	et	9%
U17 (cadets) masculins	est	LE MANS SCM	(38)	soit	10%	des U17 (cadets) masculins sarthois	et	14%
U15 (minimes) masculins	est	LE MANS J.C.M.	(37)	soit	7%	des U15 (minimes) masculins sarthois	et	15%
U13 (benjamins) masculins	est	LE MANS SCM	(36)	soit	6%	des U13 (benjamins) masculins sartho	et	13%
U11 (poussins) masculins	est	LA CHAPELLE ST AUBIN	(45)	soit	8%	des U11 (poussins) masculins sarthois	et	15%
U9 (mini poussins) masculins	est	LA CHAPELLE ST AUBIN	(34)	soit	6%	des U9 (mini poussins) masculins sart	et	12%
U7 (baby) masculins	est	BASKET CLUB ROEZEEN	(36)	soit	8%	des U7 (baby) masculins sarthois	et	17%
détentes masculins	est	ANILLE BRAYE BASKET	(18)	soit	10%	des détente masculins sarthois	et	10%
non joueurs masculins	est	LE MANS SCM	(31)	soit	7%	des non joueurs masculins sarthois	et	11%

Le club ayant le plus de...

licenciés féminins	est	COULAINES J.S.	(127)	soit	6%	des licenciés féminins sarthois	et	43%
seniors féminins	est	LE MANS SAINT PAVIN	(31)	soit	9%	des seniors féminins sarthois	et	11%
juniors féminins	est	COULAINES J.S.	(5)	soit	19%	des juniors féminins sarthois	et	2%
U18 (cadets-juniors) féminins	est	ECOMMOY K.B.C.	(8)	soit	8%	des U18 (cadets-juniors) féminins sar	et	20%
U17 (cadets) féminins	est	COULAINES J.S.	(16)	soit	8%	des U17 (cadets) féminins sarthois	et	5%
U15 (minimes) féminins	est	COULAINES J.S.	(32)	soit	12%	des U15 (minimes) féminins sarthois	et	11%
U13 (benjamins) féminins	est	SABLE BASKET	(25)	soit	7%	des U13 (benjamins) féminins sarthoi	et	9%
U11 (poussins) féminins	est	SABLE BASKET	(20)	soit	6%	des U11 (poussins) féminins sarthois	et	7%
U9 (mini poussins) féminins	est	SABLE BASKET	(16)	soit	7%	des U9 (mini poussins) féminins sarth	et	6%
U7 (baby) féminins	est	MULSANNE BASKET 2000	(9)	soit	6%	des U7 (baby) féminins sarthois	et	6%
détentes féminins	est	CERANS YVRE BASKET	(9)	soit	11%	des détente féminins sarthois	et	6%
non joueurs féminins	est	LE MANS A.S.MADELEINE	(12)	soit	5%	des non joueurs féminins sarthois	et	6%

CLUB	ADULTES					JEUNES							MINI BASKET					Nb Lic Total
	SENIORS	DETENTE	DIRIGEANT	TOTAL	% Adultes	U20	U18	U17	U15	U13	TOTAL	% Jeunes	U11	U9	U7	TOTAL	% Mini Basket	
ALLONNES J.S.	11	-	16	27	23%	1	6	5	23	22	57	48%	20	11	5	36	30%	120
ARNAGE U.S.	42	-	5	47	33%	-	4	5	9	16	34	24%	21	14	26	61	43%	142
BEAUMONT A.S.	1	-	7	8	14%	-	1	2	9	12	24	42%	7	10	8	25	44%	57
CHATEAU DU LOIR C.O.C.	20	5	12	37	22%	-	7	13	15	26	61	36%	30	25	18	73	43%	171
COULAINES J.S.	44	-	37	81	28%	6	16	30	55	44	151	51%	41	16	5	62	21%	294
CERANS YVRE BASKET	13	19	7	39	26%	-	5	7	18	19	49	33%	28	20	12	60	41%	148
LA FERTE BERNARD V.S.	15	15	18	48	26%	1	12	22	22	19	76	40%	24	22	18	64	34%	188
LA FLECHE US	27	23	18	68	28%	4	10	30	27	21	92	38%	29	13	42	84	34%	244
GUECELARD B.B.C.	37	12	16	65	34%	3	9	8	11	28	59	31%	25	20	24	69	36%	193
JOUE L'ABBE MONTBIZOT	33	20	19	72	35%	2	14	18	25	13	72	35%	19	17	25	61	30%	205
MAMERS S.A.	12	1	3	16	24%	1	1	14	6	8	30	44%	12	8	2	22	32%	68
LE MANS SAINT PAVIN	75	6	19	100	36%	4	6	23	27	32	92	34%	38	23	21	82	30%	274
LE MANS S.L.B.	52	-	11	63	53%	-	1	6	8	11	26	22%	17	12	-	29	25%	118
LE MANS C.S.S.G.	69	7	16	92	37%	7	15	21	18	28	89	36%	38	17	13	68	27%	249
LE MANS GSOS	41	12	11	64	34%	5	15	18	23	22	83	44%	17	18	8	43	23%	190
LE MANS JALT	20	4	22	46	24%	2	12	22	33	27	96	50%	22	15	14	51	26%	193
LE MANS J.C.M.	35	13	16	64	26%	-	10	22	47	36	115	46%	41	20	10	71	28%	250
LE MANS SCM	32	2	41	75	28%	5	25	38	24	45	137	51%	25	27	7	59	22%	271
0	-	-	-	0	-	-	-	-	-	-	0	-	-	-	-	0	-	0
ROUILLON E.G	22	13	16	51	40%	1	2	12	15	20	50	39%	16	8	3	27	21%	128
ANILLE BRAYE BASKET	33	23	15	71	40%	1	4	23	19	17	64	36%	16	7	21	44	25%	179
SAINT MARS LA BRIERE US	43	-	3	46	58%	5	4	2	1	11	23	29%	1	2	7	10	13%	79
ST MARS D OUTILLE LES MOUETTES	41	11	7	59	26%	5	14	21	35	29	104	46%	23	20	18	61	27%	224
SILLE LE PHILIPPE B.C	12	10	10	32	27%	-	3	8	16	18	45	38%	26	11	5	42	35%	119
LE MANS A.S.MADELEINE	12	3	34	49	24%	3	8	7	18	32	68	34%	31	27	27	85	42%	202
CONLIE US	24	-	4	28	24%	2	3	1	11	19	36	31%	13	26	15	54	46%	118
CD72 ? HORS ASSOCIATION ? SARTHE	-	-	11	11	100%	-	-	-	-	-	0	0%	-	-	-	0	0%	11
CHANGE BASKET CLUB	47	1	32	80	37%	2	9	24	28	30	93	43%	22	22	-	44	20%	217
RUAUDIN JEUNESSES SPORTIVE	31	5	23	59	31%	2	11	21	24	24	82	43%	16	17	18	51	27%	192
BASKET CANTONAL MALICORNAIS	12	-	4	16	28%	2	6	2	1	8	19	33%	7	11	4	22	39%	57
LA CHARTRE A.S.	1	9	10	20	31%	-	1	5	11	15	32	50%	2	8	2	12	19%	64
LAIGNE ST GERVAIS CO	20	-	4	24	35%	2	2	2	1	7	14	20%	21	7	3	31	45%	69
LE GRAND LUCE UNION SPORTIVE	4	5	14	23	24%	-	1	4	14	12	31	32%	18	11	14	43	44%	97
MANSIGNE BASKET CLUB	8	-	3	11	37%	-	1	-	-	-	1	3%	4	10	4	18	60%	30
SABLE BASKET	24	8	24	56	21%	4	10	17	38	50	119	44%	35	30	29	94	35%	269
LE MANS S.O.MAINE	12	-	20	32	29%	3	5	13	6	20	47	43%	18	13	-	31	28%	110
CHAMPAGNE ES	-	-	7	7	16%	-	1	2	7	7	17	40%	4	8	7	19	44%	43
MULSANNE BASKET 2000	26	1	7	34	22%	-	5	18	18	20	61	39%	22	12	26	60	39%	155
SAVIGNE L'EVEQUE B.C.	11	-	5	16	27%	1	-	-	-	7	8	13%	18	17	1	36	60%	60
TELOCHE BASKET CLUB	1	-	8	9	26%	-	-	6	-	-	6	18%	8	9	2	19	56%	34
LE LUDE BASKET CLUB	9	8	2	19	70%	-	-	-	-	1	1	4%	3	4	-	7	26%	27
ETIVAL BASKET CLUB	19	2	10	31	21%	-	11	18	11	24	64	44%	23	18	10	51	35%	146
FRESNAY /SARTHE	32	12	17	61	34%	-	3	12	19	18	52	29%	17	26	24	67	37%	180
LA CHAPELLE ST AUBIN	33	-	14	47	16%	3	14	28	37	31	113	38%	58	44	32	134	46%	294
ECOMMOY K.B.C.	11	-	8	19	46%	-	8	4	-	-	12	29%	8	1	1	10	24%	41
MAROLLAIS S.C.	20	-	1	21	39%	-	2	5	3	8	18	33%	4	10	1	15	28%	54
0	-	-	-	0	-	-	-	-	-	-	0	-	-	-	-	0	-	0
BASKET CLUB ROEZEEN	22	9	15	46	21%	1	2	12	26	31	72	33%	23	31	44	98	45%	216
BOULOIRE US	13	-	14	27	24%	-	2	4	13	18	37	33%	15	15	18	48	43%	112
NEUVILLE BASKET ASSOCIATION	22	9	7	38	30%	-	12	9	12	20	53	41%	11	16	10	37	29%	128
LOUE-BRULON	8	-	3	11	28%	1	1	4	10	3	19	49%	8	1	-	9	23%	39
LE MANS BASKET CORPO 72	11	-	-	11	100%	-	-	-	-	-	0	0%	-	-	-	0	0%	11
ASCE MMA	19	-	-	19	100%	-	-	-	-	-	0	0%	-	-	-	0	0%	19
SETRAM U.S.	11	-	-	11	100%	-	-	-	-	-	0	0%	-	-	-	0	0%	11
-	-	-	-	0	-	-	-	-	-	-	0	-	-	-	-	0	-	0
-	-	-	-	0	-	-	-	-	-	-	0	-	-	-	-	0	-	0
-	-	-	-	0	-	-	-	-	-	-	0	-	-	-	-	0	-	0
-	-	-	-	0	-	-	-	-	-	-	0	-	-	-	-	0	-	0
TOTAL SARTHE	1193	268	646	2107	36%	79	314	588	794	929	2704	35%	945	750	604	2299	33%	7110

Rang	CLUB	MASCULIN	FEMININ	TOTAL	%	
					Masculin	Féminin
1	COULAINES J.S.	167	127	294	56,80%	43,20%
2	LA CHAPELLE ST AUBIN	222	72	294	75,51%	24,49%
3	LE MANS SAINT PAVIN	184	90	274	67,15%	32,85%
4	LE MANS SCM	243	28	271	89,67%	10,33%
5	SABLE BASKET	155	114	269	57,62%	42,38%
6	LE MANS J.C.M.	177	73	250	70,80%	29,20%
7	LE MANS C.S.S.G.	192	57	249	77,11%	22,89%
8	LA FLECHE US	173	71	244	70,90%	29,10%
9	ST MARS D OUILLE LES MOUETTES	145	79	224	64,73%	35,27%
10	CHANGE BASKET CLUB	149	68	217	68,66%	31,34%
11	BASKET CLUB ROEZEEN	142	74	216	65,74%	34,26%
12	JOUE L'ABBE MONTBIZOT	124	81	205	60,49%	39,51%
13	LE MANS A.S.MADELEINE	144	58	202	71,29%	28,71%
14	GUECELARD B.B.C.	97	96	193	50,26%	49,74%
15	LE MANS JALT	189	4	193	97,93%	2,07%
16	RUAUDIN JEUNESSES SPORTIVE	121	71	192	63,02%	36,98%
17	LE MANS GSOS	135	55	190	71,05%	28,95%
18	LA FERTE BERNARD V.S.	136	52	188	72,34%	27,66%
19	FRESNAY /SARTHE	103	77	180	57,22%	42,78%
20	ANILLE BRAYE BASKET	116	63	179	64,80%	35,20%
21	CHATEAU DU LOIR C.O.C.	111	60	171	64,91%	35,09%
22	MULSANNE BASKET 2000	107	48	155	69,03%	30,97%
23	CERANS YVRE BASKET	94	54	148	63,51%	36,49%
24	ETIVAL BASKET CLUB	104	42	146	71,23%	28,77%
25	ARNAGE U.S.	107	35	142	75,35%	24,65%
26	ROUILLON E.G	79	49	128	61,72%	38,28%
27	NEUVILLE BASKET ASSOCIATION	79	49	128	61,72%	38,28%
28	ALLONNES J.S.	76	44	120	63,33%	36,67%
29	SILLE LE PHILIPPE B.C	57	62	119	47,90%	52,10%
30	LE MANS S.L.B.	118	0	118	100,00%	0,00%
31	CONLIE US	87	31	118	73,73%	26,27%
32	BOULOIRE US	75	37	112	66,96%	33,04%
33	LE MANS S.O.MAINE	10	100	110	9,09%	90,91%
34	LE GRAND LUCE UNION SPORTIVE	56	41	97	57,73%	42,27%
35	SAINTE MARS LA BRIERE US	53	26	79	67,09%	32,91%
36	LAIGNE ST GERVAIS CO	53	16	69	76,81%	23,19%
37	MAMERS S.A.	58	10	68	85,29%	14,71%
38	LA CHARTRE A.S.	36	28	64	56,25%	43,75%
39	SAVIGNE L'EVEQUE B.C.	39	21	60	65,00%	35,00%
40	BEAUMONT A.S.	42	15	57	73,68%	26,32%
41	BASKET CANTONAL MALICORNAIS	31	26	57	54,39%	45,61%
42	MAROLLAIS S.C.	39	15	54	72,22%	27,78%
43	CHAMPAGNE ES	34	9	43	79,07%	20,93%
44	ECOMMOY K.B.C.	22	19	41	53,66%	46,34%
45	LOUE-BRULON	28	11	39	71,79%	28,21%
46	TELOCHE BASKET CLUB	19	15	34	55,88%	44,12%
47	MANSIGNE BASKET CLUB	23	7	30	76,67%	23,33%
48	LE LUDE BASKET CLUB	18	9	27	66,67%	33,33%
49	CD72 ? HORS ASSOCIATION ? SARTHE	10	1	11	90,91%	9,09%
50	LE MANS BASKET CORPO 72	11	0	11	100,00%	0,00%
51	SETRAM U.S.	11	0	0	-	-
52						
53						
54						
55						
56						
57						
58						
Total		4801	2290	7080	67,81%	32,34%



ETAT COMPARATIF sur 2 saisons des licenciés Sarthois

	SAISON				COMPARAISON	
	2015 / 2016 (chiffres en fin de saison)		2016 / 2017 (chiffres au 01/01/2017)		Ecart	%
CLUBS	54		52		-2	-3,85%
Masculin	4 972	68,73%	4 819	67,78%	-153	-3,17%
Féminin	2 262	31,27%	2 291	32,22%	29	1,27%
TOTAL	7 234		7 110		-124	-1,74%

CATEGORIES	MASCULINS			FEMININS		
	Saison 15/16	Saison 16/17	écart	Saison 15/16	Saison 16/17	écart
SENIORS	969	865	-104	329	328	-1
U20	78	53	-25	48	26	-22
U18	219	211	-8	103	103	0
U17	366	386	20	194	202	8
U15	524	530	6	250	264	14
U13	516	592	76	335	337	2
U11	633	591	-42	330	354	24
U9	575	528	-47	227	222	-5
U7	469	458	-11	139	146	7
DETENTE	213	186	-27	83	82	-1
NON-JOUEURS	410	419	9	224	227	3
TOTAL	4 972	4 819	-153	2 262	2 291	29

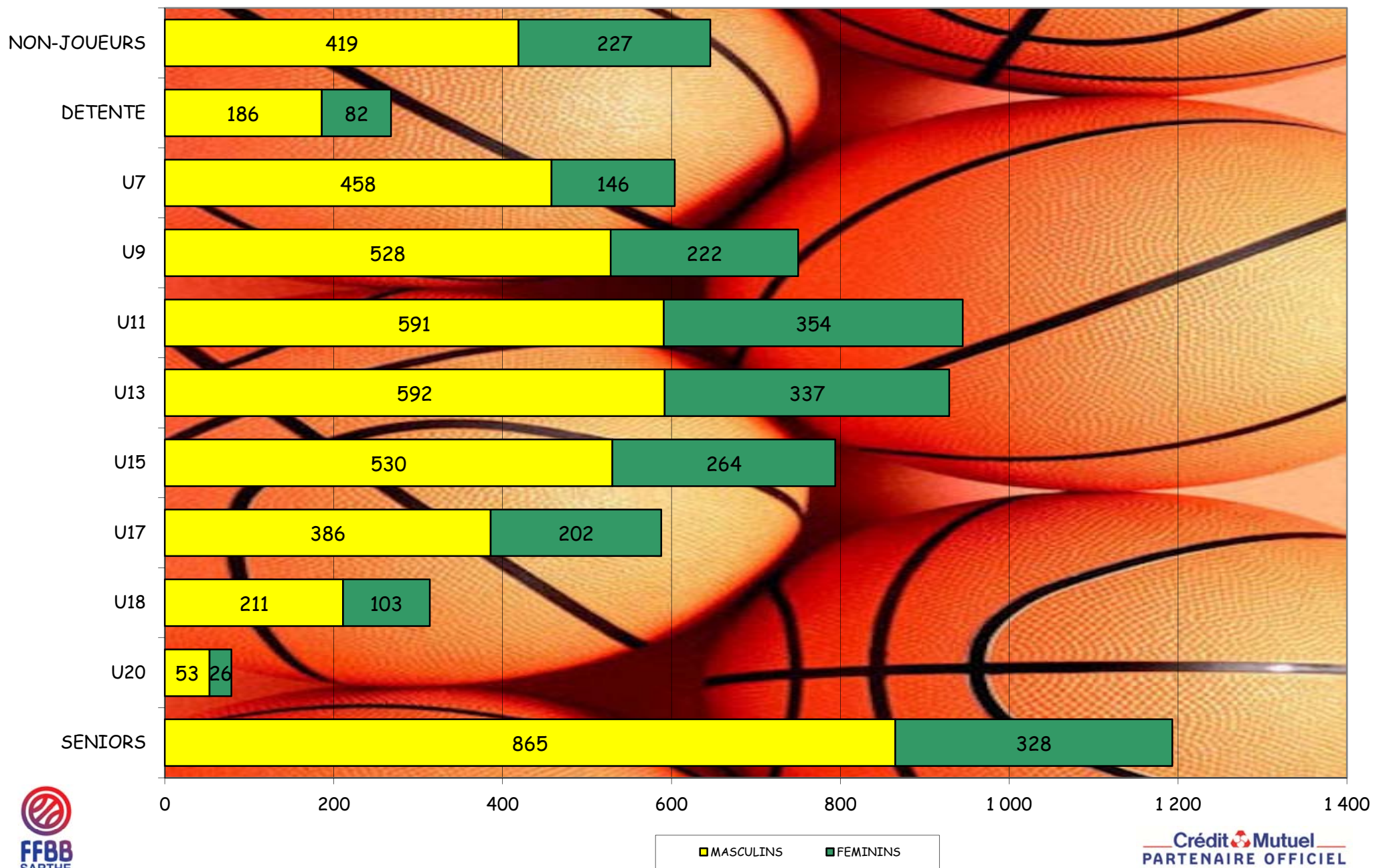
Moyenne de licenciés par clubs

136,73

Représentation par catégorie et sexe - Saison 2016-2017

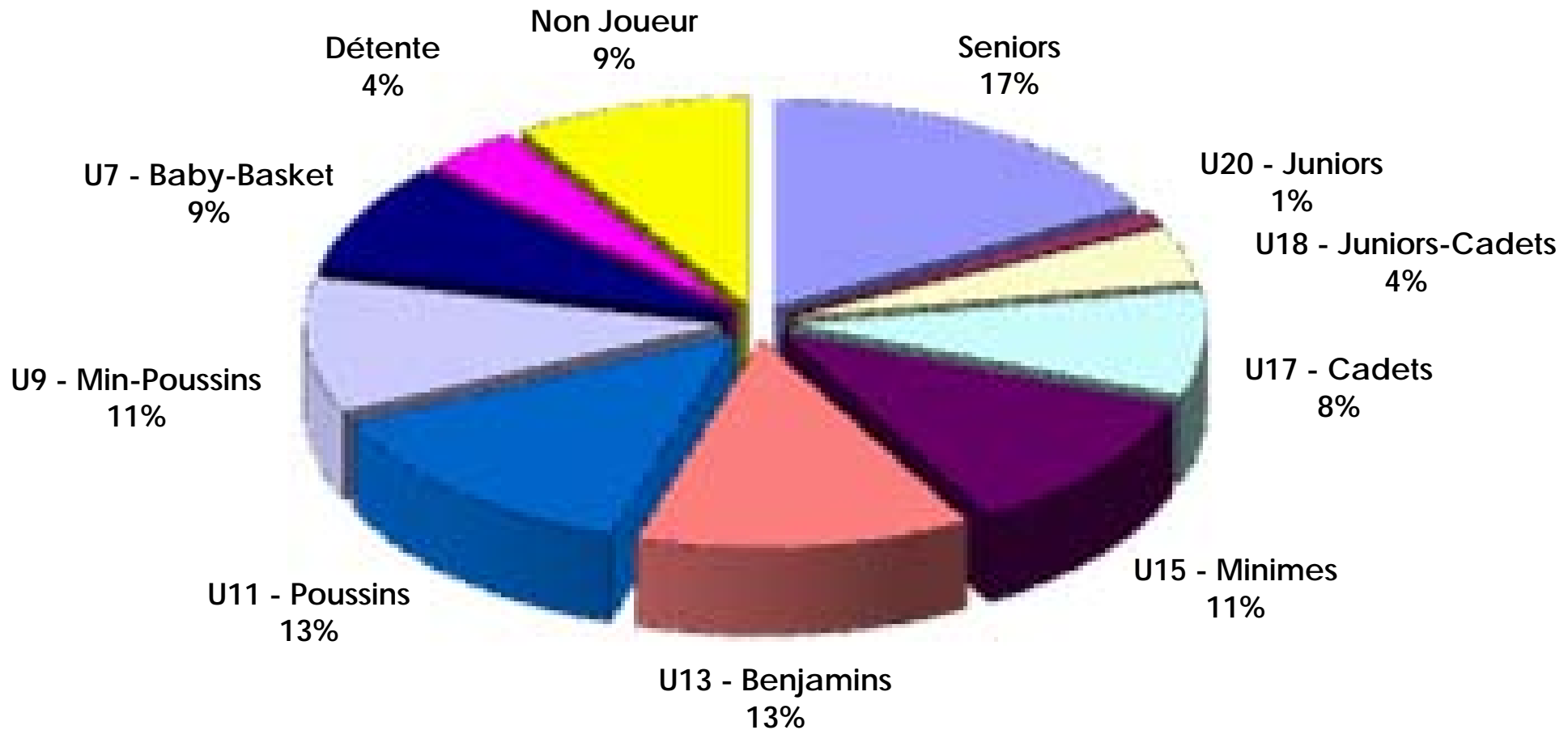


Graphe par catégorie et sexe





Représentation par catégories Saison 2016-2017





Représentation par type - saison 2016 - 2017

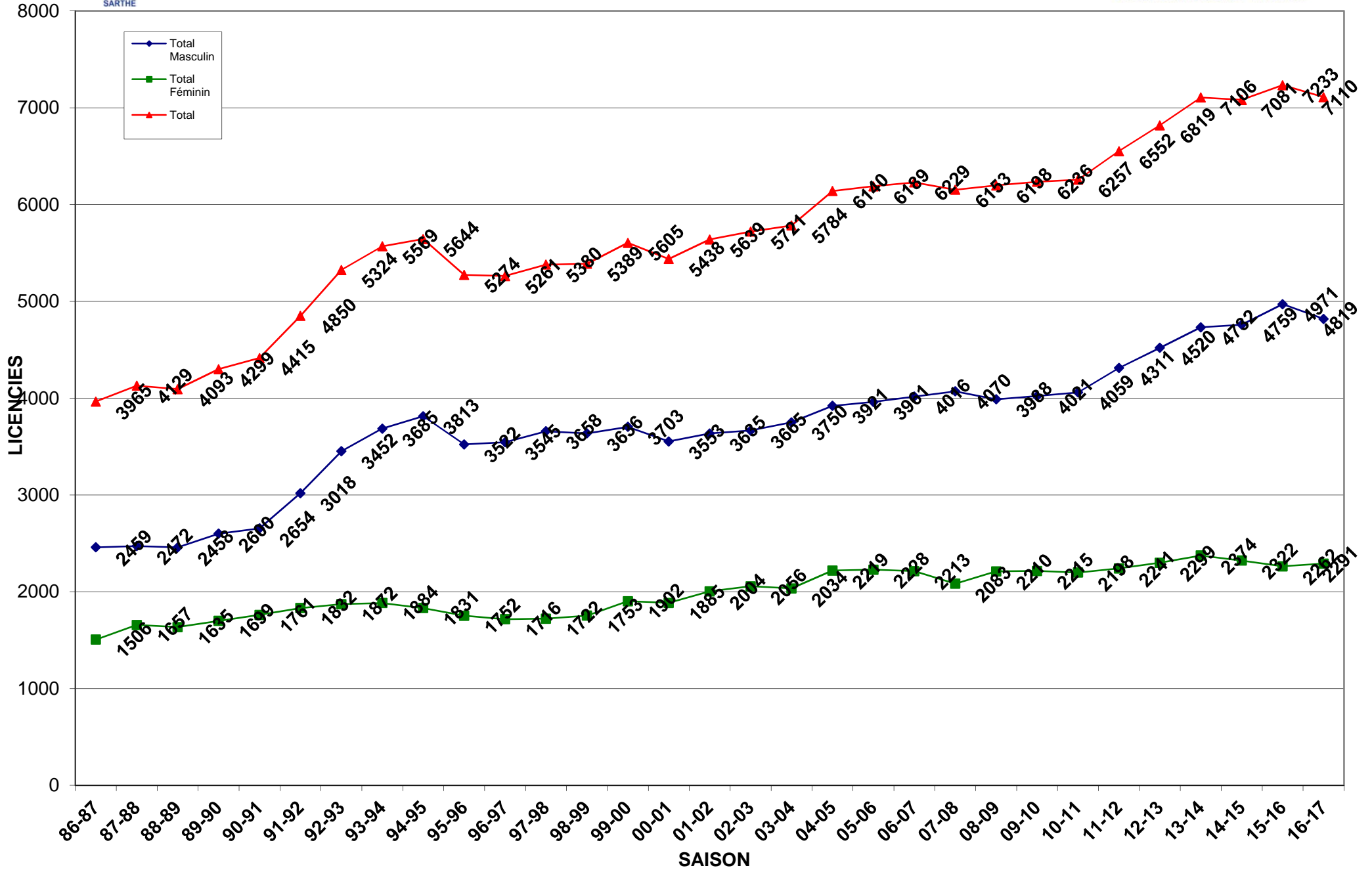
RENOUV./MUTATION
72%



CREATION
28%

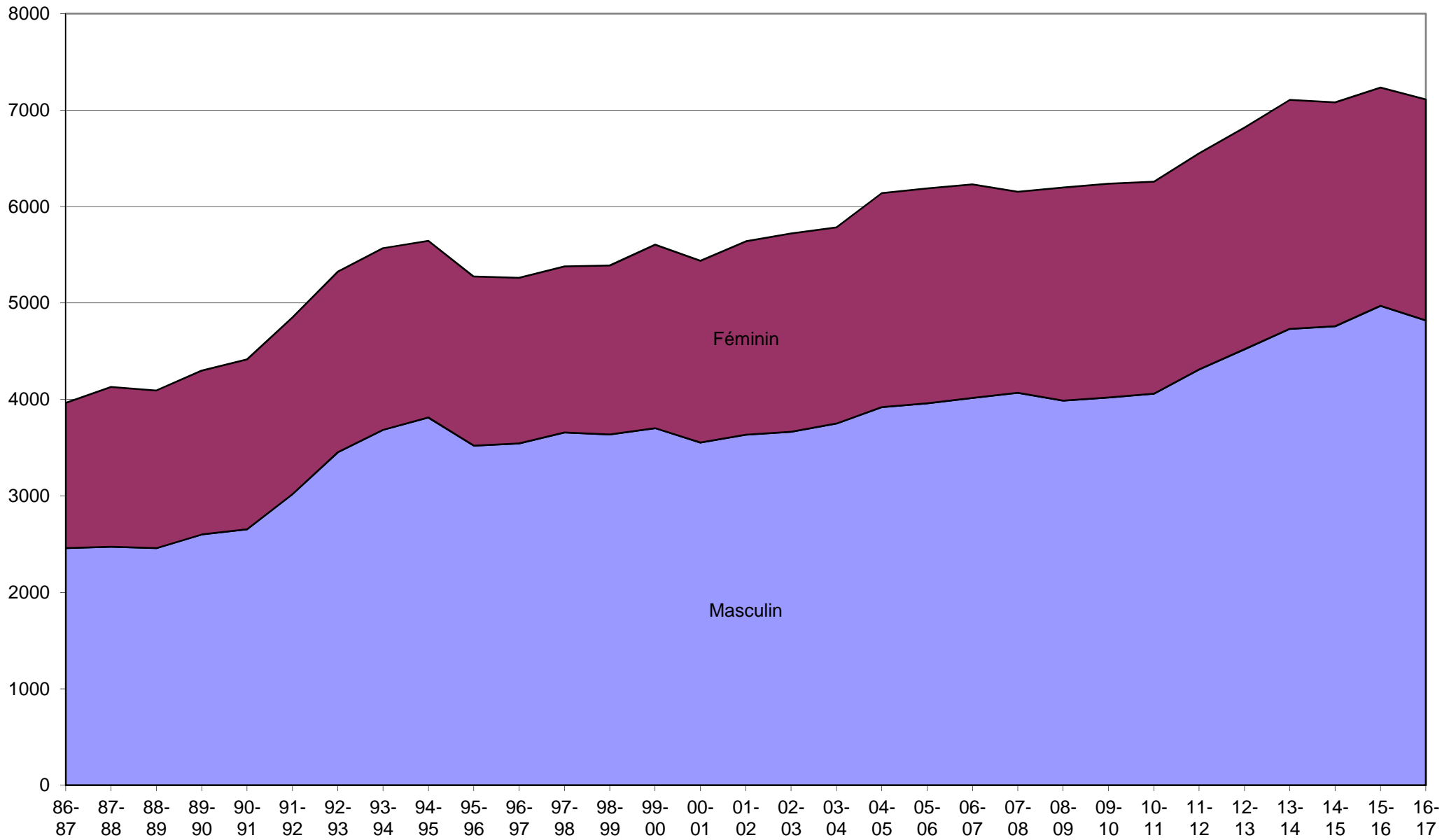


Evolution des licenciés depuis les 31 dernières saisons





Evolution par sexe sur les 31 dernières saisons





Crédit Mutuel
PARTENAIRE OFFICIEL

Saison	Total Masculin	Total Féminin	Total	% Augmentation	Différence
31-32	0	0	52	100,00%	52
32-33	0	0	83	37,35%	31
33-34	0	0	0	0,00%	-83
34-35	0	0	0	0,00%	0
35-36	0	0	0	0,00%	0
36-37	0	0	0	0,00%	0
37-38	0	0	0	0,00%	0
38-39	0	0	0	0,00%	0
39-40	0	0	0	0,00%	0
40-41	0	0	0	0,00%	0
41-42	0	0	0	0,00%	0
42-43	0	0	0	0,00%	0
43-44	0	0	0	0,00%	0
44-45	0	0	0	0,00%	0
45-46	0	0	0	0,00%	0
46-47	0	0	0	0,00%	0
47-48	0	0	52	100,00%	52
48-49	0	0	0	0,00%	-52
49-50	0	0	931	100,00%	931
50-51	0	0	935	0,43%	4
51-52	0	0	911	-2,63%	-24
52-53	0	0	792	-15,03%	-119
53-54	0	0	0	0,00%	-792
54-55	0	0	0	0,00%	0
55-56	0	0	0	0,00%	0
56-57	0	0	0	0,00%	0
57-58	0	0	0	0,00%	0
58-59	0	0	996	100,00%	996
59-60	0	0	0	0,00%	-996
60-61	0	0	0	0,00%	0
61-62	0	0	1258	100,00%	1258
62-63	0	0	1249	-0,72%	-9
63-64	0	0	0	0,00%	-1249
64-65	0	0	0	0,00%	0
65-66	0	0	1309	100,00%	1309
66-67	0	0	1355	3,39%	46
67-68	0	0	1759	22,97%	404
68-69	0	0	2104	16,40%	345
69-70	0	0	2032	-3,54%	-72
70-71	0	0	2120	4,15%	88
71-72	0	0	2535	16,37%	415
72-73	0	0	2542	0,28%	7
73-74	0	0	2731	6,92%	189
74-75	0	0	2973	8,14%	242
75-76	0	0	3061	2,87%	88
76-77	0	0	2880	-6,28%	-181
77-78	0	0	3208	10,22%	328
78-79	0	0	3471	7,58%	263
79-80	0	0	3770	7,93%	299
80-81	0	0	3977	5,20%	207



Crédit Mutuel
PARTENAIRE OFFICIEL

Saison	Total Masculin	Total Féminin	Total	% Augmentation	Différence
81-82	0	0	3987	0,25%	10
82-83	0	0	3883	-2,68%	-104
83-84	2349	1709	4058	4,31%	175
84-85	2586	1749	4335	6,39%	277
85-86	2714	1778	4492	3,50%	157
86-87	2459	1506	3965	-13,29%	-527
87-88	2472	1657	4129	3,97%	164
88-89	2458	1635	4093	-0,88%	-36
89-90	2600	1699	4299	4,79%	206
90-91	2654	1761	4415	2,63%	116
91-92	3018	1832	4850	8,97%	435
92-93	3452	1872	5324	8,90%	474
93-94	3685	1884	5569	4,40%	245
94-95	3813	1831	5644	1,33%	75
95-96	3522	1752	5274	-7,02%	-370
96-97	3545	1716	5261	-0,25%	-13
97-98	3658	1722	5380	2,21%	119
98-99	3636	1753	5389	0,17%	9
99-00	3703	1902	5605	3,85%	216
00-01	3553	1885	5438	-3,07%	-167
01-02	3635	2004	5639	3,56%	201
02-03	3665	2056	5721	1,43%	82
03-04	3750	2034	5784	1,09%	63
04-05	3921	2219	6140	5,80%	356
05-06	3961	2228	6189	0,79%	49
06-07	4016	2213	6229	0,64%	40
07-08	4070	2083	6153	-1,24%	-76
08-09	3988	2210	6198	0,73%	45
09-10	4021	2215	6236	0,61%	38
10-11	4059	2198	6257	0,34%	21
11-12	4311	2241	6552	4,50%	295
12-13	4520	2299	6819	3,92%	267
13-14	4732	2374	7106	4,04%	287
14-15	4759	2322	7081	-0,35%	-25
15-16	4971	2262	7233	2,10%	152



COMPARATIF SUR 8 SAISONS

	MASCULINS								FEMININS							
	Saison 09/10	Saison 10/11	Saison 11/12	Saison 12/13	Saison 13/14	Saison 14/15	Saison 15/16	Saison 16/17	Saison 09/10	Saison 10/11	Saison 11/12	Saison 12/13	Saison 13/14	Saison 14/15	Saison 15/16	Saison 16/17
SENIORS	943	744	780	800	775	932	969	865	414	349	353	364	357	346	329	328
U20 - JUNIORS	-	163	177	80	97	84	78	53	-	92	72	25	29	51	48	26
U18 - CADETS JUNIORS	-	114	142	249	236	219	219	211	-	55	73	145	143	132	103	103
U17 - CADETS	453	343	321	324	328	355	366	386	261	223	255	220	178	202	194	202
U15 - MINIMES	408	341	381	417	453	496	524	530	321	298	253	244	294	253	250	264
U13 - BENJAMINS	379	412	411	472	520	539	516	592	262	266	289	288	276	304	335	337
U11 - POUSSINS	412	473	523	518	552	557	633	591	299	290	278	310	346	304	330	354
U9 - MINI-POUSSINS	417	450	458	504	516	499	575	528	187	189	221	214	207	233	227	222
U7 - BABY	408	403	441	429	485	442	469	458	175	155	149	163	167	141	139	146
DETENTE	278	275	335	302	357	232	213	186	101	88	100	98	134	120	83	82
NON-JOUEURS	323	341	342	425	413	404	410	419	195	193	198	228	243	236	224	227
TOTAL	4 021	4 059	4 311	4 520	4 732	4 759	4 972	4 819	2 215	2 198	2 241	2 299	2 374	2 322	2 262	2 291
Ecart		38	252	209	212	27	213	-153		-17	43	58	75	-52	-60	29