

TABLEAU DE BORD DES LICENCIÉS

COMITÉ DE LA SARTHE

A la date du : **01/11/2016**

	Saison en cours		Saison précédente *	
	2016-2017	%	2015-2016	%
MASCULINS	4 509	67,80%	4 971	68,73%
FEMININS	2 141	32,20%	2 262	31,27%
TOTAL	6 650		7 233	
Seniors	1 120	16,84%	1 278	17,67%
U20 - Juniors	77	1,16%	135	1,87%
U18 - Juniors-Cadets	299	4,50%	351	4,85%
U17 - Cadets	571	8,59%	557	7,70%
U15 - Minimes	763	11,47%	749	10,36%
U13 - Benjamins	910	13,68%	843	11,65%
U11 - Poussins	910	13,68%	861	11,90%
U9 - Min-Poussins	679	10,21%	732	10,12%
U7 - Baby-Basket	507	7,62%	583	8,06%
Détente	203	3,05%	352	4,87%
Non Joueur	611	9,19%	640	8,85%

Moyenne de licenciés par clubs	120,91
Nombres de clubs pris en compte	52

* les chiffres de 2015-2016 sont bien sur ceux de fin de saison

Edité par la Commission Qualifications
Marcel GUIBERT

COMPARATIF SUR DEUX SAISON A LA MEME DATE						
Saison 2015-2016 au	01/11/2015		écart	Saison 2016-2017 au	01/11/2016	
HOMMES	4 425	68,23%	+ 84	HOMMES	4 509	67,80%
FEMMES	2 060	31,77%	+ 81	FEMMES	2 141	32,20%
TOTAL	6 485			TOTAL	6 650	
	Différence	+ 165	2,54%			

ECART **- 583**

Catégorie	MASCULIN				FEMININ				Catégorie
	16-17	%	14-15	Ecart	16-17	%	14-15	Ecart	
Seniors	807	17,90%	932	- 125	313	14,62%	346	- 33	Seniors
U20 - Juniors	52	1,15%	84	- 32	25	1,17%	51	- 26	Juniors
U18 - Juniors-Cadets	200	4,44%	219	- 19	99	4,62%	132	- 33	Juniors-Cadets
U17 - Cadets	374	8,29%	355	+ 19	197	9,20%	202	- 5	Cadets
U15 - Minimes	508	11,27%	496	+ 12	255	11,91%	253	+ 2	Minimes
U13 - Benjamins	581	12,89%	539	+ 42	329	15,37%	304	+ 25	Benjamins
U11 - Poussins	570	12,64%	557	+ 13	340	15,88%	304	+ 36	Poussins
U9 - Min-Poussins	483	10,71%	499	- 16	196	9,15%	233	- 37	Mini-Poussins
U7 - Baby-Basket	389	8,63%	442	- 53	118	5,51%	141	- 23	Baby-Basket
Détente	149	3,30%	232	- 83	54	2,52%	120	- 66	Detentes
Non Joueur	396	8,78%	404	- 8	215	10,04%	236	- 21	Non Joueur
TOTAL	4 509	67,80%	4 759	- 250	2 141	32,20%	2 322	- 181	TOTAL

	Masculin	%	Féminin	%
FFBB	244 193	63,85%	138 272	36,15%
Ligue	31 691	54,38%	26 589	45,62%
Sarthe	4 509	67,80%	2 141	32,20%

La Ligue Pays de Loire représente 15,24% de la FFBB
La Sarthe représente 11,41% de la Ligue Pays de Loire
La Sarthe représente 1,74% de la FFBB

2016-2017		
CREATION	1 696	25,50%
RENOUVELLEMENT/MUTATION	4 954	74,50%

Top 10 des licenciés par clubs

Rang	CLUB	MASCULIN	FEMININ	TOTAL	%	
					Masculin	Féminin
1	COULAINES J.S.	161	125	286	56,29%	43,71%
2	LA CHAPELLE ST AUBIN	209	66	275	76,00%	24,00%
3	LE MANS SCM	241	27	268	89,93%	10,07%
4	LE MANS SAINT PAVIN	182	85	267	68,16%	31,84%
5	SABLE BASKET	146	109	255	57,25%	42,75%
6	LA FLECHE US	165	68	233	70,82%	29,18%
7	LE MANS C.S.S.G.	179	52	231	77,49%	22,51%
8	LE MANS J.C.M.	163	63	226	72,12%	27,88%
9	ST MARS D OUTILLE LES MOUETTES	140	75	215	65,12%	34,88%
10	CHANGE BASKET CLUB	142	66	208	68,27%	31,73%

Top 10 des Clubs Sarthois

Place	CLUB	MASCULIN	FEMININ	TOTAL	% Masculin	% Féminin
1	COULAINES J.S.	161	125	286	56,29%	43,71%
2	LA CHAPELLE ST AUBIN	209	66	275	76,00%	24,00%
3	LE MANS SCM	241	27	268	89,93%	10,07%
4	LE MANS SAINT PAVIN	182	85	267	68,16%	31,84%
5	SABLE BASKET	146	109	255	57,25%	42,75%
6	LA FLECHE US	165	68	233	70,82%	29,18%
7	LE MANS C.S.S.G.	179	52	231	77,49%	22,51%
8	LE MANS J.C.M.	163	63	226	72,12%	27,88%
9	ST MARS D OUTILLE LES MOUETTES	140	75	215	65,12%	34,88%
10	CHANGE BASKET CLUB	142	66	208	68,27%	31,73%

Place	CLUB	MASCULIN	FEMININ	TOTAL	% Masculin	% Féminin
1	LE MANS SAINT PAVIN	44	30	74	59,46%	40,54%
2	LE MANS C.S.S.G.	42	24	66	63,64%	36,36%
3	LE MANS S.L.B.	48	0	48	100,00%	0,00%
4	CHANGE BASKET CLUB	34	9	43	79,07%	20,93%
5	COULAINES J.S.	28	14	42	66,67%	33,33%
6	LE MANS GSOS	31	9	40	77,50%	22,50%
7	ST MARS D OUTILLE LES MOUETTES	24	16	40	60,00%	40,00%
8	SAINT MARS LA BRIERE US	25	14	39	64,10%	35,90%
9	ARNAGE U.S.	32	6	38	84,21%	15,79%
10	GUECELARD B.B.C.	27	7	34	79,41%	20,59%

Place	CLUB	MASCULIN	FEMININ	TOTAL	% Masculin	% Féminin
1	COULAINES J.S.	1	5	6	16,67%	83,33%
2	LE MANS C.S.S.G.	6	0	6	100,00%	0,00%
3	LE MANS GSOS	2	3	5	40,00%	60,00%
4	LE MANS SCM	5	0	5	100,00%	0,00%
5	SAINT MARS LA BRIERE US	5	0	5	100,00%	0,00%
6	ST MARS D OUTILLE LES MOUETTES	3	2	5	60,00%	40,00%
7	LE MANS SAINT PAVIN	2	2	4	50,00%	50,00%
8	SABLE BASKET	4	0	4	100,00%	0,00%
9	LA FLECHE US	3	0	3	100,00%	0,00%
10	GUECELARD B.B.C.	2	1	3	66,67%	33,33%

Place	CLUB	MASCULIN	FEMININ	TOTAL	% Masculin	% Féminin
1	LE MANS SCM	23	0	23	100,00%	0,00%
2	COULAINES J.S.	8	7	15	53,33%	46,67%
3	LE MANS GSOS	15	0	15	100,00%	0,00%
4	JOUE L'ABBE MONTBIZOT	9	5	14	64,29%	35,71%
5	LE MANS C.S.S.G.	14	0	14	100,00%	0,00%
6	ST MARS D OUTILLE LES MOUETTES	10	4	14	71,43%	28,57%
7	LA CHAPELLE ST AUBIN	10	3	13	76,92%	23,08%
8	LE MANS JALT	12	0	12	100,00%	0,00%
9	RUAUDIN JEUNESSES SPORTIVE	6	5	11	54,55%	45,45%
10	ETVAL BASKET CLUB	6	5	11	54,55%	45,45%

Place	CLUB	MASCULIN	FEMININ	TOTAL	% Masculin	% Féminin
1	LE MANS SCM	38	0	38	100,00%	0,00%
2	COULAINES J.S.	14	16	30	46,67%	53,33%
3	LA FLECHE US	19	11	30	63,33%	36,67%
4	LA CHAPELLE ST AUBIN	20	8	28	71,43%	28,57%
5	CHANGE BASKET CLUB	20	4	24	83,33%	16,67%
6	ANILLE BRAYE BASKET	18	5	23	78,26%	21,74%
7	LA FERTE BERNARD V.S.	15	7	22	68,18%	31,82%
8	LE MANS SAINT PAVIN	13	9	22	59,09%	40,91%
9	LE MANS JALT	22	0	22	100,00%	0,00%
10	ST MARS D OUTILLE LES MOUETTES	12	9	21	57,14%	42,86%

Place	CLUB	MASCULIN	FEMININ	TOTAL	% Masculin	% Féminin
1	COULAINES J.S.	22	32	54	40,74%	59,26%
2	LE MANS J.C.M.	35	8	43	81,40%	18,60%
3	SABLE BASKET	23	14	37	62,16%	37,84%
4	LA CHAPELLE ST AUBIN	28	8	36	77,78%	22,22%
5	LE MANS JALT	33	0	33	100,00%	0,00%
6	ST MARS D OUTILLE LES MOUETTES	23	10	33	69,70%	30,30%
7	CHANGE BASKET CLUB	20	8	28	71,43%	28,57%
8	LA FLECHE US	18	9	27	66,67%	33,33%
9	LE MANS SAINT PAVIN	25	2	27	92,59%	7,41%
10	BASKET CLUB ROEZEEN	4	22	26	15,38%	84,62%

Place	CLUB	MASCULIN	FEMININ	TOTAL	% Masculin	% Féminin
1	SABLE BASKET	24	25	49	48,98%	51,02%
2	LE MANS SCM	36	9	45	80,00%	20,00%
3	COULAINES J.S.	23	21	44	52,27%	47,73%
4	LE MANS J.C.M.	28	5	33	84,85%	15,15%
5	LE MANS A.S.MADELEINE	23	9	32	71,88%	28,13%
6	LE MANS SAINT PAVIN	22	9	31	70,97%	29,03%
7	BASKET CLUB ROEZEEN	19	12	31	61,29%	38,71%
8	CHANGE BASKET CLUB	20	10	30	66,67%	33,33%
9	LA CHAPELLE ST AUBIN	19	11	30	63,33%	36,67%
10	ST MARS D OUTILLE LES MOUETTES	16	13	29	55,17%	44,83%

Place	CLUB	MASCULIN	FEMININ	TOTAL	% Masculin	% Féminin
1	LA CHAPELLE ST AUBIN	45	11	56	80,36%	19,64%
2	COULAINES J.S.	27	13	40	67,50%	32,50%
3	LE MANS J.C.M.	21	18	39	53,85%	46,15%
4	LE MANS SAINT PAVIN	23	15	38	60,53%	39,47%
5	LE MANS C.S.S.G.	20	16	36	55,56%	44,44%
6	SABLE BASKET	14	20	34	41,18%	58,82%
7	LE MANS A.S.MADELEINE	17	13	30	56,67%	43,33%
8	LA FLECHE US	26	8	34	76,47%	23,53%
9	CHATEAU DU LOIR C.O.C.	15	13	28	53,57%	46,43%
10	CERANS YVRE BASKET	15	13	28	53,57%	46,43%

Place	CLUB	MASCULIN	FEMININ	TOTAL	% Masculin	% Féminin
1	LA CHAPELLE ST AUBIN	32	7	39	82,05%	17,95%
2	LE MANS SCM	24	3	27	88,89%	11,11%
3	SABLE BASKET	12	15	27	44,44%	55,56%
4	BASKET CLUB ROEZEEN	19	8	27	70,37%	29,63%
5	LE MANS A.S.MADELEINE	15	11	26	57,69%	42,31%
6	CONLIE US	20	4	24	83,33%	16,67%
7	FRESNAY /SARTHE	14	9	23	60,87%	39,13%
8	CHATEAU DU LOIR C.O.C.	13	9	22	59,09%	40,91%
9	CHANGE BASKET CLUB	12	10	22	54,55%	45,45%
10	LA FERTE BERNARD V.S.	19	2	21	90,48%	9,52%

Place	CLUB	MASCULIN	FEMININ	TOTAL	% Masculin	% Féminin
1	BASKET CLUB ROEZEEN	34	8	42	80,95%	19,05%
2	LA FLECHE US	30	8	38	78,95%	21,05%
3	SABLE BASKET	22	6	28	78,57%	21,43%
4	LA CHAPELLE ST AUBIN	23	4	27	85,19%	14,81%
5	ARNAGE U.S.	15	6	21	71,43%	28,57%
6	LE MANS SAINT PAVIN	19	2	21	90,48%	9,52%
7	FRESNAY /SARTHE	12	9	21	57,14%	42,86%
8	LE MANS A.S.MADELEINE	14	5	19	73,68%	26,32%
9	LA FERTE BERNARD V.S.	13	5	18	72,22%	27,78%
10	GUECELARD B.B.C.	12	6	18	66,67%	33,33%

Place	CLUB	MASCULIN	FEMININ	TOTAL	% Masculin	% Féminin
1	LA FLECHE US	16	6	22	72,73%	27,27%
2	JOUE L'ABBE MONTBIZOT	14	4	18	77,78%	22,22%
3	CERANS YVRE BASKET	10	6	16	62,50%	37,50%
4	LA FERTE BERNARD V.S.	11	3	14	78,57%	21,43%
5	FRESNAY /SARTHE	9	4	13	69,23%	30,77%
6	ROULLON E.G	9	2	11	81,82%	18,18%
7	ST MARS D OUTILLE LES MOUETTES	5	6	11	45,45%	54,55%
8	ANILLE BRAYE BASKET	7	3	10	70,00%	30,00%
9	LE MANS GSOS	5	3	8	62,50%	37,50%
10	SILLE LE PHILIPPE B.C	3	5	8	37,50%	62,50%

Place	CLUB	MASCULIN	FEMININ	TOTAL	% Masculin	% Féminin
1	LE MANS SCM	30	10	40	75,00%	25,00%
2	COULAINES J.S.	26	10	36	72,22%	27,78%
3	LE MANS A.S.MADELEINE	21	11	32	65,63%	34,38%
4	SABLE BASKET	16	9	25	64,00%	36,00%
5	CHANGE BASKET CLUB	17	7	24	70,83%	29,17%
6	LE MANS JALT	18	4	22	81,82%	18,18%
7	RUAUDIN JEUNESSES SPORTIVE	14	8	22	63,64%	36,36%
8	LE MANS S.O.MAINE	10	10	20	50,00%	50,00%
9	LE MANS SAINT PAVIN	13	6	19	68,42%	31,58%
10	LA FERTE BERNARD V.S.	9	9	18	50,00%	50,00%

Top 20 des Clubs Sarthois

Top 20 des licenciés par clubs

Place	CLUB	MASCULIN	FEMININ	TOTAL	% Masculin	% Féminin
1	COULAINES J.S.	161	125	286	56,29%	43,71%
2	LA CHAPELLE ST AUBIN	209	66	275	76,00%	24,00%
3	LE MANS SCM	241	27	268	89,93%	10,07%
4	LE MANS SAINT PAVIN	182	85	267	68,16%	31,84%
5	SABLE BASKET	146	109	255	57,25%	42,75%
6	LA FLECHE US	165	68	233	70,82%	29,18%
7	LE MANS C.S.S.G.	179	52	231	77,49%	22,51%
8	LE MANS J.C.M.	163	63	226	72,12%	27,88%
9	ST MARS D OUTILLE LES MOUETTES	140	75	215	65,12%	34,88%
10	CHANGE BASKET CLUB	142	66	208	68,27%	31,73%
11	BASKET CLUB ROEZEEN	137	71	208	65,87%	34,13%
12	LE MANS A.S.MADELEINE	134	53	187	71,66%	28,34%
13	RUAUDIN JEUNESSES SPORTIVE	117	70	187	62,57%	37,43%
14	LE MANS JALT	182	4	186	97,85%	2,15%
15	JOUE L'ABBE MONTBIZOT	106	75	181	58,56%	41,44%
16	LE MANS GSOS	127	53	180	70,56%	29,44%
17	LA FERTE BERNARD V.S.	127	52	179	70,95%	29,05%
18	GUECELARD B.B.C.	84	86	170	49,41%	50,59%
19	FRESNAY /SARTHE	96	72	168	57,14%	42,86%
20	ANILLE BRAYE BASKET	100	56	156	64,10%	35,90%

Top 20 Clubs - Licence Senior

Place	CLUB	MASCULIN	FEMININ	TOTAL	% Masculin	% Féminin
1	LE MANS SAINT PAVIN	44	30	74	59,46%	40,54%
2	LE MANS C.S.S.G.	42	24	66	63,64%	36,36%
3	LE MANS S.L.B.	48	0	48	100,00%	0,00%
4	CHANGE BASKET CLUB	34	9	43	79,07%	20,93%
5	COULAINES J.S.	28	14	42	66,67%	33,33%
6	LE MANS GSOS	31	9	40	77,50%	22,50%
7	ST MARS D OUTILLE LES MOUETTES	24	16	40	60,00%	40,00%
8	SAINT MARS LA BRIERE US	25	14	39	64,10%	35,90%
9	ARNAGE U.S.	32	6	38	84,21%	15,79%
10	GUECELARD B.B.C.	27	7	34	79,41%	20,59%
11	LE MANS J.C.M.	23	10	33	69,70%	30,30%
12	LE MANS SCM	33	0	33	100,00%	0,00%
13	JOUE L'ABBE MONTBIZOT	13	19	32	40,63%	59,38%
14	LA CHAPELLE ST AUBIN	22	10	32	68,75%	31,25%
15	ANILLE BRAYE BASKET	18	13	31	58,06%	41,94%
16	RUAUDIN JEUNESSES SPORTIVE	16	15	31	51,61%	48,39%
17	FRESNAY /SARTHE	21	9	30	70,00%	30,00%
18	LA FLECHE US	15	11	26	57,69%	42,31%
19	MULSANNE BASKET 2000	15	10	25	60,00%	40,00%
20	SABLE BASKET	19	5	24	79,17%	20,83%

Top 20 Clubs - Licence U20 (Junior)

Place	CLUB	MASCULIN	FEMININ	TOTAL	% Masculin	% Féminin
1	COULAINES J.S.	1	5	6	16,67%	83,33%
2	LE MANS C.S.S.G.	6	0	6	100,00%	0,00%
3	LE MANS GSOS	2	3	5	40,00%	60,00%
4	LE MANS SCM	5	0	5	100,00%	0,00%
5	SAINT MARS LA BRIERE US	5	0	5	100,00%	0,00%
6	ST MARS D OUTILLE LES MOUETTES	3	2	5	60,00%	40,00%
7	LE MANS SAINT PAVIN	2	2	4	50,00%	50,00%
8	SABLE BASKET	4	0	4	100,00%	0,00%
9	LA FLECHE US	3	0	3	100,00%	0,00%
10	GUECELARD B.B.C.	2	1	3	66,67%	33,33%
11	LE MANS A.S.MADELEINE	3	0	3	100,00%	0,00%
12	LE MANS S.O.MAINE	0	3	3	0,00%	100,00%
13	LA CHAPELLE ST AUBIN	0	3	3	0,00%	100,00%
14	JOUE L'ABBE MONTBIZOT	2	0	2	100,00%	0,00%
15	LE MANS JALT	2	0	2	100,00%	0,00%
16	CONLIE US	0	2	2	0,00%	100,00%
17	CHANGE BASKET CLUB	2	0	2	100,00%	0,00%
18	RUAUDIN JEUNESSES SPORTIVE	1	1	2	50,00%	50,00%
19	BASKET CANTONAL MALICORNAIS	1	1	2	50,00%	50,00%
20	LAIGNE ST GERVAIS CO	0	2	2	0,00%	100,00%

Top 20 Clubs - Licence U18 (Junior/Cadet)

Place	CLUB	MASCULIN	FEMININ	TOTAL	% Masculin	% Féminin
1	LE MANS SCM	23	0	23	100,00%	0,00%
2	COULAINES J.S.	8	7	15	53,33%	46,67%
3	LE MANS GSOS	15	0	15	100,00%	0,00%
4	JOUE L'ABBE MONTBIZOT	9	5	14	64,29%	35,71%
5	LE MANS C.S.S.G.	14	0	14	100,00%	0,00%
6	ST MARS D OUTILLE LES MOUETTES	10	4	14	71,43%	28,57%
7	LA CHAPELLE ST AUBIN	10	3	13	76,92%	23,08%
8	LE MANS JALT	12	0	12	100,00%	0,00%
9	RUAUDIN JEUNESSES SPORTIVE	6	5	11	54,55%	45,45%
10	ETIVAL BASKET CLUB	6	5	11	54,55%	45,45%
11	NEUVILLE BASKET ASSOCIATION	6	5	11	54,55%	45,45%
12	LA FERTE BERNARD V.S.	6	4	10	60,00%	40,00%
13	LA FLECHE US	8	2	10	80,00%	20,00%
14	LE MANS J.C.M.	7	3	10	70,00%	30,00%
15	SABLE BASKET	3	7	10	30,00%	70,00%
16	CHANGE BASKET CLUB	4	5	9	44,44%	55,56%
17	CHATEAU DU LOIR C.O.C.	6	1	7	85,71%	14,29%
18	LE MANS A.S.MADELEINE	7	0	7	100,00%	0,00%
19	ECOMMOY K.B.C.	0	7	7	0,00%	100,00%
20	ALLONNES J.S.	6	0	6	100,00%	0,00%

Top 20 Clubs - Licence U17 (Cadet)

Place	CLUB	MASCULIN	FEMININ	TOTAL	% Masculin	% Féminin
1	LE MANS SCM	38	0	38	100,00%	0,00%
2	COULAINES J.S.	14	16	30	46,67%	53,33%
3	LA FLECHE US	19	11	30	63,33%	36,67%
4	LA CHAPELLE ST AUBIN	20	8	28	71,43%	28,57%
5	CHANGE BASKET CLUB	20	4	24	83,33%	16,67%
6	ANILLE BRAYE BASKET	18	5	23	78,26%	21,74%
7	LA FERTE BERNARD V.S.	15	7	22	68,18%	31,82%
8	LE MANS SAINT PAVIN	13	9	22	59,09%	40,91%
9	LE MANS JALT	22	0	22	100,00%	0,00%
10	ST MARS D OUTILLE LES MOUETTES	12	9	21	57,14%	42,86%
11	LE MANS C.S.S.G.	20	0	20	100,00%	0,00%
12	LE MANS J.C.M.	11	9	20	55,00%	45,00%
13	RUAUDIN JEUNESSES SPORTIVE	12	8	20	60,00%	40,00%
14	LE MANS GSOS	8	10	18	44,44%	55,56%
15	MULSANNE BASKET 2000	9	9	18	50,00%	50,00%
16	ETIVAL BASKET CLUB	14	4	18	77,78%	22,22%
17	SABLE BASKET	9	8	17	52,94%	47,06%
18	JOUE L'ABBE MONTBIZOT	11	5	16	68,75%	31,25%
19	LE MANS S.O.MAINE	0	13	13	0,00%	100,00%
20	CHATEAU DU LOIR C.O.C.	9	3	12	75,00%	25,00%

Top 20 Clubs - Licence U15 (Minime)

Place	CLUB	MASCULIN	FEMININ	TOTAL	% Masculin	% Féminin
1	COULAINES J.S.	22	32	54	40,74%	59,26%
2	LE MANS J.C.M.	35	8	43	81,40%	18,60%
3	SABLE BASKET	23	14	37	62,16%	37,84%
4	LA CHAPELLE ST AUBIN	28	8	36	77,78%	22,22%
5	LE MANS JALT	33	0	33	100,00%	0,00%
6	ST MARS D OUTILLE LES MOUETTES	23	10	33	69,70%	30,30%
7	CHANGE BASKET CLUB	20	8	28	71,43%	28,57%
8	LA FLECHE US	18	9	27	66,67%	33,33%
9	LE MANS SAINT PAVIN	25	2	27	92,59%	7,41%
10	BASKET CLUB ROEZEEN	4	22	26	15,38%	84,62%
11	RUAUDIN JEUNESSES SPORTIVE	13	11	24	54,17%	45,83%
12	LE MANS SCM	23	0	23	100,00%	0,00%
13	ALLONNES J.S.	11	11	22	50,00%	50,00%
14	JOUE L'ABBE MONTBIZOT	11	11	22	50,00%	50,00%
15	LE MANS GSOS	16	5	21	76,19%	23,81%
16	LA FERTE BERNARD V.S.	11	9	20	55,00%	45,00%
17	ANILLE BRAYE BASKET	12	7	19	63,16%	36,84%
18	FRESNAY /SARTHE	9	10	19	47,37%	52,63%
19	CERANS YVRE BASKET	14	4	18	77,78%	22,22%
20	LE MANS A.S.MADELEINE	15	3	18	83,33%	16,67%

Top 20 Clubs - Licence U13 (Benjamin)

Place	CLUB	MASCULIN	FEMININ	TOTAL	% Masculin	% Féminin
1	SABLE BASKET	24	25	49	48,98%	51,02%
2	LE MANS SCM	36	9	45	80,00%	20,00%
3	COULAINES J.S.	23	21	44	52,27%	47,73%
4	LE MANS J.C.M.	28	5	33	84,85%	15,15%
5	LE MANS A.S.MADELEINE	23	9	32	71,88%	28,13%

Top 20 Clubs - Licence U11 (Poussin)

Place	CLUB	MASCULIN	FEMININ	TOTAL	% Masculin	% Féminin
1	LA CHAPELLE ST AUBIN	45	11	56	80,36%	19,64%
2	COULAINES J.S.	27	13	40	67,50%	32,50%
3	LE MANS J.C.M.	21	18	39	53,85%	46,15%
4	LE MANS SAINT PAVIN	23	15	38	60,53%	39,47%
5	LE MANS C.S.S.G.	20	16	36	55,56%	44,44%



6	LE MANS SAINT PAVIN	22	9	31	70,97%	29,03%
7	BASKET CLUB ROEZEEN	19	12	31	61,29%	38,71%
8	CHANGE BASKET CLUB	20	10	30	66,67%	33,33%
9	LA CHAPELLE ST AUBIN	19	11	30	63,33%	36,67%
10	ST MARS D OUTILLE LES MOUETTES	16	13	29	55,17%	44,83%
11	CHATEAU DU LOIR C.O.C.	20	7	27	74,07%	25,93%
12	GUECELARD B.B.C.	10	17	27	37,04%	62,96%
13	LE MANS JALT	27	0	27	100,00%	0,00%
14	LE MANS C.S.S.G.	23	3	26	88,46%	11,54%
15	RUAUDIN JEUNESSES SPORTIVE	14	10	24	58,33%	41,67%
16	ETIVAL BASKET CLUB	18	6	24	75,00%	25,00%
17	ALLONNES J.S.	10	12	22	45,45%	54,55%
18	LA FLECHE US	14	7	21	66,67%	33,33%
19	LE MANS GSOS	12	9	21	57,14%	42,86%
20	ROUILLON E.G	13	7	20	65,00%	35,00%

6	SABLE BASKET	14	20	34	41,18%	58,82%
7	LE MANS A.S.MADELEINE	17	13	30	56,67%	43,33%
8	LA FLECHE US	21	8	29	72,41%	27,59%
9	CHATEAU DU LOIR C.O.C.	15	13	28	53,57%	46,43%
10	CERANS YVRE BASKET	15	13	28	53,57%	46,43%
11	GUECELARD B.B.C.	10	15	25	40,00%	60,00%
12	LE MANS SCM	20	5	25	80,00%	20,00%
13	SILLE LE PHILIPPE B.C	15	10	25	60,00%	40,00%
14	ST MARS D OUTILLE LES MOUETTES	14	9	23	60,87%	39,13%
15	LA FERTE BERNARD V.S.	16	6	22	72,73%	27,27%
16	CHANGE BASKET CLUB	9	13	22	40,91%	59,09%
17	BASKET CLUB ROEZEEN	13	9	22	59,09%	40,91%
18	ARNAGE U.S.	21	0	21	100,00%	0,00%
19	LE MANS JALT	21	0	21	100,00%	0,00%
20	ETIVAL BASKET CLUB	13	8	21	61,90%	38,10%

Top 20 Clubs - Licence U9 (Mini Poussin)

Place	CLUB	MASCULIN	FEMININ	TOTAL	% Masculin	% Féminin
1	LA CHAPELLE ST AUBIN	32	7	39	82,05%	17,95%
2	LE MANS SCM	24	3	27	88,89%	11,11%
3	SABLE BASKET	12	15	27	44,44%	55,56%
4	BASKET CLUB ROEZEEN	19	8	27	70,37%	29,63%
5	LE MANS A.S.MADELEINE	15	11	26	57,69%	42,31%
6	CONLIE US	20	4	24	83,33%	16,67%
7	FRESNAY /SARTHE	14	9	23	60,87%	39,13%
8	CHATEAU DU LOIR C.O.C.	13	9	22	59,09%	40,91%
9	CHANGE BASKET CLUB	12	10	22	54,55%	45,45%
10	LA FERTE BERNARD V.S.	19	2	21	90,48%	9,52%
11	LE MANS SAINT PAVIN	16	5	21	76,19%	23,81%
12	CERANS YVRE BASKET	13	6	19	68,42%	31,58%
13	LE MANS J.C.M.	13	6	19	68,42%	31,58%
14	ST MARS D OUTILLE LES MOUETTES	16	3	19	84,21%	15,79%
15	LE MANS GSOS	14	4	18	77,78%	22,22%
16	ETIVAL BASKET CLUB	13	4	17	76,47%	23,53%
17	GUECELARD B.B.C.	6	10	16	37,50%	62,50%
18	LE MANS C.S.S.G.	14	2	16	87,50%	12,50%
19	RUAUDIN JEUNESSES SPORTIVE	13	3	16	81,25%	18,75%
20	SAVIGNE L'VEVQUE B.C.	13	3	16	81,25%	18,75%

Top 20 Clubs - Licence U7 (Baby Basket)

Place	CLUB	MASCULIN	FEMININ	TOTAL	% Masculin	% Féminin
1	BASKET CLUB ROEZEEN	34	8	42	80,95%	19,05%
2	LA FLECHE US	30	8	38	78,95%	21,05%
3	SABLE BASKET	22	6	28	78,57%	21,43%
4	LA CHAPELLE ST AUBIN	23	4	27	85,19%	14,81%
5	ARNAGE U.S.	15	6	21	71,43%	28,57%
6	LE MANS SAINT PAVIN	19	2	21	90,48%	9,52%
7	FRESNAY /SARTHE	12	9	21	57,14%	42,86%
8	LE MANS A.S.MADELEINE	14	5	19	73,68%	26,32%
9	LA FERTE BERNARD V.S.	13	5	18	72,22%	27,78%
10	GUECELARD B.B.C.	12	6	18	66,67%	33,33%
11	MULSANNÉ BASKET 2000	14	4	18	77,78%	22,22%
12	RUAUDIN JEUNESSES SPORTIVE	12	5	17	70,59%	29,41%
13	JOUE L'ABBE MONTBIZOT	12	4	16	75,00%	25,00%
14	ANILLE BRAYE BASKET	12	4	16	75,00%	25,00%
15	CONLIE US	12	3	15	80,00%	20,00%
16	ST MARS D OUTILLE LES MOUETTES	12	1	13	92,31%	7,69%
17	BOULOIRE US	8	5	13	61,54%	38,46%
18	CHATEAU DU LOIR C.O.C.	10	2	12	83,33%	16,67%
19	CERANS YVRE BASKET	10	1	11	90,91%	9,09%
20	LE MANS C.S.S.G.	9	2	11	81,82%	18,18%

Top 20 Clubs - Licence Déténe

Place	CLUB	MASCULIN	FEMININ	TOTAL	% Masculin	% Féminin
1	LA FLECHE US	16	6	22	72,73%	27,27%
2	JOUE L'ABBE MONTBIZOT	14	4	18	77,78%	22,22%
3	CERANS YVRE BASKET	10	6	16	62,50%	37,50%
4	LA FERTE BERNARD V.S.	11	3	14	78,57%	21,43%
5	FRESNAY /SARTHE	9	4	13	69,23%	30,77%
6	ROUILLON E.G	9	2	11	81,82%	18,18%
7	ST MARS D OUTILLE LES MOUETTES	5	6	11	45,45%	54,55%
8	ANILLE BRAYE BASKET	7	3	10	70,00%	30,00%
9	LE MANS GSOS	5	3	8	62,50%	37,50%
10	SILLE LE PHILIPPE B.C	3	5	8	37,50%	62,50%
11	BASKET CLUB ROEZEEN	7	1	8	87,50%	12,50%
12	GUECELARD B.B.C.	6	1	7	85,71%	14,29%
13	LE MANS J.C.M.	7	0	7	100,00%	0,00%
14	LE MANS C.S.S.G.	5	0	5	100,00%	0,00%
15	RUAUDIN JEUNESSES SPORTIVE	5	0	5	100,00%	0,00%
16	LA CHARTRE A.S.	3	2	5	60,00%	40,00%
17	BOULOIRE US	5	0	5	100,00%	0,00%
18	NEUVILLE BASKET ASSOCIATION	4	1	5	80,00%	20,00%
19	LE MANS SAINT PAVIN	2	2	4	50,00%	50,00%
20	CHANGE BASKET CLUB	4	0	4	100,00%	0,00%

Top 20 Clubs - Licence Non Joueur

Place	CLUB	MASCULIN	FEMININ	TOTAL	% Masculin	% Féminin
1	LE MANS SCM	30	10	40	75,00%	25,00%
2	COULAINES J.S.	26	10	36	72,22%	27,78%
3	LE MANS A.S.MADELEINE	21	11	32	65,63%	34,38%
4	SABLE BASKET	16	9	25	64,00%	36,00%
5	CHANGE BASKET CLUB	17	7	24	70,83%	29,17%
6	LE MANS JALT	18	4	22	81,82%	18,18%
7	RUAUDIN JEUNESSES SPORTIVE	14	8	22	63,64%	36,36%
8	LE MANS S.O.MAINE	10	10	20	50,00%	50,00%
9	LE MANS SAINT PAVIN	13	6	19	68,42%	31,58%
10	LA FERTE BERNARD V.S.	9	9	18	50,00%	50,00%
11	JOUE L'ABBE MONTBIZOT	12	5	17	70,59%	29,41%
12	ALLONNES J.S.	9	7	16	56,25%	43,75%
13	LE MANS C.S.S.G.	11	5	16	68,75%	31,25%
14	ANILLE BRAYE BASKET	6	10	16	37,50%	62,50%
15	LA FLECHE US	12	3	15	80,00%	20,00%
16	GUECELARD B.B.C.	8	7	15	53,33%	46,67%
17	ROUILLON E.G	9	6	15	60,00%	40,00%
18	BASKET CLUB ROEZEEN	9	6	15	60,00%	40,00%
19	LE GRAND LUCE UNION SPORTIVE	7	7	14	50,00%	50,00%
20	LE MANS J.C.M.	12	1	13	92,31%	7,69%



Classement des cubs sarthois par type de licenciés

Table with columns: Rang Nb Lic. Total, Club, Seniors, U20, U18, U17, U15, U13, U11, U9, U7, Débutante, Non Joueur. Rows list various basketball clubs and their player counts across different age groups.

Légende 10 premiers de chaque type de licence ou premier de la catégorie

Le club ayant le plus de...

licenciés	est	COULAINES J.S.	(286)	soit	4%	des licenciés sarthois		
seniors	est	LE MANS SAINT PAVIN	(74)	soit	7%	des seniors sarthois	et	28% de l'effectif du club
U20 (juniors)	est	COULAINES J.S.	(6)	soit	8%	des U20 (juniors) sarthois	et	2% de l'effectif du club
U18 (cadets-juniors)	est	LE MANS SCM	(23)	soit	8%	des U18 (cadets-juniors) sarthois	et	9% de l'effectif du club
U17 (cadets)	est	LE MANS SCM	(38)	soit	7%	des U17 (cadets) sarthois	et	14% de l'effectif du club
U15 (minimes)	est	COULAINES J.S.	(54)	soit	7%	des U15 (minimes) sarthois	et	19% de l'effectif du club
U13 (benjamins)	est	SABLE BASKET	(49)	soit	5%	des U13 (benjamins) sarthois	et	19% de l'effectif du club
U11 (poussins)	est	LA CHAPELLE ST AUBIN	(56)	soit	6%	des U11 (poussins) sarthois	et	20% de l'effectif du club
U9 (mini poussins)	est	LA CHAPELLE ST AUBIN	(39)	soit	6%	des U9 (mini poussins) sarthois	et	14% de l'effectif du club
U7 (baby)	est	BASKET CLUB ROEZEEN	(42)	soit	8%	des U7 (baby) sarthois	et	20% de l'effectif du club
détente	est	LA FLECHE US	(22)	soit	11%	des détente sarthois	et	9% de l'effectif du club
non joueurs	est	LE MANS SCM	(40)	soit	7%	des non joueurs sarthois	et	15% de l'effectif du club

Le club ayant le plus de...

licenciés masculins	est	LE MANS SCM	(241)	soit	5%	des licenciés masculins sarthois	et	90% de l'effectif du club
seniors masculins	est	LE MANS S.L.B.	(48)	soit	6%	des seniors masculins sarthois	et	42% de l'effectif du club
U20 (juniors) masculins	est	LE MANS C.S.S.G.	(6)	soit	12%	des U20 (juniors) masculins sarthois	et	3% de l'effectif du club
U18 (cadets-juniors) masculins	est	LE MANS SCM	(23)	soit	12%	des U18 (cadets-juniors) masculins sa	et	9% de l'effectif du club
U17 (cadets) masculins	est	LE MANS SCM	(38)	soit	10%	des U17 (cadets) masculins sarthois	et	14% de l'effectif du club
U15 (minimes) masculins	est	LE MANS J.C.M.	(35)	soit	7%	des U15 (minimes) masculins sarthois	et	15% de l'effectif du club
U13 (benjamins) masculins	est	LE MANS SCM	(36)	soit	6%	des U13 (benjamins) masculins sartho	et	13% de l'effectif du club
U11 (poussins) masculins	est	LA CHAPELLE ST AUBIN	(45)	soit	8%	des U11 (poussins) masculins sarthois	et	16% de l'effectif du club
U9 (mini poussins) masculins	est	LA CHAPELLE ST AUBIN	(32)	soit	7%	des U9 (mini poussins) masculins sart	et	12% de l'effectif du club
U7 (baby) masculins	est	BASKET CLUB ROEZEEN	(34)	soit	9%	des U7 (baby) masculins sarthois	et	16% de l'effectif du club
détentes masculins	est	LA FLECHE US	(16)	soit	11%	des détente masculins sarthois	et	7% de l'effectif du club
non joueurs masculins	est	LE MANS SCM	(30)	soit	8%	des non joueurs masculins sarthois	et	11% de l'effectif du club

Le club ayant le plus de...

licenciés féminins	est	COULAINES J.S.	(125)	soit	6%	des licenciés féminins sarthois	et	44% de l'effectif du club
seniors féminins	est	LE MANS SAINT PAVIN	(30)	soit	10%	des seniors féminins sarthois	et	11% de l'effectif du club
juniors féminins	est	COULAINES J.S.	(5)	soit	20%	des juniors féminins sarthois	et	2% de l'effectif du club
U18 (cadets-juniors) féminins	est	COULAINES J.S.	(7)	soit	7%	des U18 (cadets-juniors) féminins sar	et	2% de l'effectif du club
U17 (cadets) féminins	est	COULAINES J.S.	(16)	soit	8%	des U17 (cadets) féminins sarthois	et	6% de l'effectif du club
U15 (minimes) féminins	est	COULAINES J.S.	(32)	soit	13%	des U15 (minimes) féminins sarthois	et	11% de l'effectif du club
U13 (benjamins) féminins	est	SABLE BASKET	(25)	soit	8%	des U13 (benjamins) féminins sarthoi	et	10% de l'effectif du club
U11 (poussins) féminins	est	SABLE BASKET	(20)	soit	6%	des U11 (poussins) féminins sarthois	et	8% de l'effectif du club
U9 (mini poussins) féminins	est	SABLE BASKET	(15)	soit	8%	des U9 (mini poussins) féminins sarth	et	6% de l'effectif du club
U7 (baby) féminins	est	FRESNAY /SARTHE	(9)	soit	8%	des U7 (baby) féminins sarthois	et	5% de l'effectif du club
détentes féminins	est	CERANS YVRE BASKET	(6)	soit	11%	des détente féminins sarthois	et	4% de l'effectif du club
non joueurs féminins	est	LE MANS A.S.MADELEINE	(11)	soit	5%	des non joueurs féminins sarthois	et	6% de l'effectif du club

CLUB	ADULTES					JEUNES							MINI BASKET					Nb Lic Total
	SENIORS	DETENTE	DIRIGEANT	TOTAL	% Adultes	U20	U18	U17	U15	U13	TOTAL	% Jeunes	U11	U9	U7	TOTAL	% Mini Basket	
ALLONNES J.S.	11	-	16	27	23%	1	6	5	22	22	56	47%	19	11	5	35	30%	118
ARNAGE U.S.	38	-	6	44	34%	-	4	5	7	15	31	24%	21	14	21	56	43%	131
BEAUMONT A.S.	1	-	7	8	14%	-	1	2	9	12	24	43%	7	9	8	24	43%	56
CHATEAU DU LOIR C.O.C.	19	1	12	32	21%	-	7	12	14	27	60	39%	28	22	12	62	40%	154
COULAINES J.S.	42	-	36	78	27%	6	15	30	54	44	149	52%	40	15	4	59	21%	286
CERANS YVRE BASKET	11	16	7	34	24%	-	4	7	18	19	48	34%	28	19	11	58	41%	140
LA FERTE BERNARD V.S.	14	14	18	46	26%	1	10	22	20	19	72	40%	22	21	18	61	34%	179
LA FLECHE US	26	22	15	63	27%	3	10	30	27	21	91	39%	29	12	38	79	34%	233
GUECELARD B.B.C.	34	7	15	56	33%	3	6	8	11	27	55	32%	25	16	18	59	35%	170
JOUE L'ABBE MONTBIZOT	32	18	17	67	37%	2	14	16	22	12	66	36%	19	13	16	48	27%	181
MAMERS S.A.	9	1	3	13	21%	1	1	12	5	7	26	43%	12	8	2	22	36%	61
LE MANS SAINT PAVIN	74	4	19	97	36%	4	6	22	27	31	90	34%	38	21	21	80	30%	267
LE MANS S.L.B.	48	-	10	58	51%	-	1	6	8	11	26	23%	17	12	-	29	26%	113
LE MANS C.S.S.G.	66	5	16	87	38%	6	14	20	15	26	81	35%	36	16	11	63	27%	231
LE MANS GSOS	40	8	10	58	32%	5	15	18	21	21	80	44%	17	18	7	42	23%	180
LE MANS JALT	18	3	22	43	23%	2	12	22	33	27	96	52%	21	15	11	47	25%	186
LE MANS J.C.M.	33	7	13	53	23%	-	10	20	43	33	106	47%	39	19	9	67	30%	226
LE MANS SCM	33	2	40	75	28%	5	23	38	23	45	134	50%	25	27	7	59	22%	268
0	-	-	-	0	-	-	-	-	-	-	0	-	-	-	-	0	-	0
ROUILLON E.G	20	11	15	46	39%	1	2	12	15	20	50	42%	15	5	3	23	19%	119
ANILLE BRAYE BASKET	31	10	16	57	37%	1	4	23	19	17	64	41%	13	6	16	35	22%	156
SAINT MARS LA BRIERE US	39	1	3	43	61%	5	4	1	1	10	21	30%	1	1	4	6	9%	70
ST MARS D OUTILLE LES MOUETTES	40	11	7	58	27%	5	14	21	33	29	102	47%	23	19	13	55	26%	215
SILLE LE PHILIPPE B.C	12	8	9	29	25%	-	3	8	16	18	45	39%	25	10	5	40	35%	114
LE MANS A.S.MADELEINE	12	1	32	45	24%	3	7	7	18	32	67	36%	30	26	19	75	40%	187
CONLIE US	22	1	4	27	24%	2	2	1	11	19	35	31%	13	24	15	52	46%	114
CD72 ? HORS ASSOCIATION ? SARTHE	-	-	11	11	100%	-	-	-	-	-	0	0%	-	-	-	0	0%	11
CHANGE BASKET CLUB	43	4	24	71	34%	2	9	24	28	30	93	45%	22	22	-	44	21%	208
RUAUDIN JEUNESSES SPORTIVE	31	5	22	58	31%	2	11	20	24	24	81	43%	15	16	17	48	26%	187
BASKET CANTONAL MALICORNAIS	9	-	3	12	26%	2	6	2	1	7	18	39%	6	8	2	16	35%	46
LA CHARTRE A.S.	1	5	10	16	31%	-	1	4	10	13	28	54%	1	7	-	8	15%	52
LAIGNE ST GERVAIS CO	18	-	4	22	37%	2	2	1	1	6	12	20%	18	6	2	26	43%	60
LE GRAND LUCE UNION SPORTIVE	4	4	14	22	24%	-	1	3	14	12	30	33%	18	9	11	38	42%	90
MANSIGNE BASKET CLUB	8	-	3	11	42%	-	1	-	-	-	1	4%	4	6	4	14	54%	26
SABLE BASKET	24	-	25	49	19%	4	10	17	37	49	117	46%	34	27	28	89	35%	255
LE MANS S.O.MAINE	12	-	20	32	30%	3	5	13	6	20	47	44%	16	11	-	27	25%	106
CHAMPAGNE ES	-	-	5	5	13%	-	1	2	6	7	16	41%	4	8	6	18	46%	39
MULSANNE BASKET 2000	25	1	7	33	23%	-	5	18	17	20	60	42%	20	11	18	49	35%	142
SAVIGNE L'EVEQUE B.C.	11	-	5	16	28%	1	-	-	-	5	6	11%	18	16	1	35	61%	57
TELOCHE BASKET CLUB	1	-	8	9	29%	-	-	6	-	-	6	19%	8	7	1	16	52%	31
LE LUDE BASKET CLUB	9	-	2	11	65%	-	-	-	-	1	1	6%	2	3	-	5	29%	17
ETIVAL BASKET CLUB	17	2	10	29	21%	-	11	18	10	24	63	45%	21	17	10	48	34%	140
FRESNAY /SARTHE	30	13	12	55	33%	-	3	12	19	18	52	31%	17	23	21	61	36%	168
LA CHAPELLE ST AUBIN	32	-	11	43	16%	3	13	28	36	30	110	40%	56	39	27	122	44%	275
ECOMMOY K.B.C.	10	-	8	18	46%	-	7	4	-	-	11	28%	8	1	1	10	26%	39
MAROLLAIS S.C.	18	-	1	19	39%	-	2	3	3	8	16	33%	4	9	1	14	29%	49
0	-	-	-	0	-	-	-	-	-	-	0	-	-	-	-	0	-	0
BASKET CLUB ROEZEEN	22	8	15	45	22%	1	2	12	26	31	72	35%	22	27	42	91	44%	208
BOULOIRE US	7	5	13	25	25%	-	2	4	11	18	35	34%	15	14	13	42	41%	102
NEUVILLE BASKET ASSOCIATION	21	5	7	33	28%	-	11	9	12	20	52	45%	11	12	8	31	27%	116
LOUE-BRULON	8	-	3	11	30%	1	1	3	10	3	18	49%	7	1	-	8	22%	37
LE MANS BASKET CORPO 72	11	-	-	11	100%	-	-	-	-	-	0	0%	-	-	-	0	0%	11
ASCE MMA	15	-	-	15	100%	-	-	-	-	-	0	0%	-	-	-	0	0%	15
SETRAM U.S.	8	-	-	8	100%	-	-	-	-	-	0	0%	-	-	-	0	0%	8
-	-	-	-	0	-	-	-	-	-	-	0	-	-	-	-	0	-	0
-	-	-	-	0	-	-	-	-	-	-	0	-	-	-	-	0	-	0
-	-	-	-	0	-	-	-	-	-	-	0	-	-	-	-	0	-	0
-	-	-	-	0	-	-	-	-	-	-	0	-	-	-	-	0	-	0
-	-	-	-	0	-	-	-	-	-	-	0	-	-	-	-	0	-	0
TOTAL SARTHE	1120	203	611	1934	36%	77	299	571	763	910	2620	36%	910	679	507	2096	33%	6650

<i>Rang</i>	<i>CLUB</i>	<i>MASCULIN</i>	<i>FEMININ</i>	<i>TOTAL</i>	<i>% Masculin</i>	<i>% Féminin</i>
1	COULAINES J.S.	161	125	286	56,29%	43,71%
2	LA CHAPELLE ST AUBIN	209	66	275	76,00%	24,00%
3	LE MANS SCM	241	27	268	89,93%	10,07%
4	LE MANS SAINT PAVIN	182	85	267	68,16%	31,84%
5	SABLE BASKET	146	109	255	57,25%	42,75%
6	LA FLECHE US	165	68	233	70,82%	29,18%
7	LE MANS C.S.S.G.	179	52	231	77,49%	22,51%
8	LE MANS J.C.M.	163	63	226	72,12%	27,88%
9	ST MARS D OUILLE LES MOUETTES	140	75	215	65,12%	34,88%
10	CHANGE BASKET CLUB	142	66	208	68,27%	31,73%
11	BASKET CLUB ROEZEEN	137	71	208	65,87%	34,13%
12	LE MANS A.S.MADELEINE	134	53	187	71,66%	28,34%
13	RUAUDIN JEUNESSES SPORTIVE	117	70	187	62,57%	37,43%
14	LE MANS JALT	182	4	186	97,85%	2,15%
15	JOUE L'ABBE MONTBIZOT	106	75	181	58,56%	41,44%
16	LE MANS GSOS	127	53	180	70,56%	29,44%
17	LA FERTE BERNARD V.S.	127	52	179	70,95%	29,05%
18	GUECELARD B.B.C.	84	86	170	49,41%	50,59%
19	FRESNAY /SARTHE	96	72	168	57,14%	42,86%
20	ANILLE BRAYE BASKET	100	56	156	64,10%	35,90%
21	CHATEAU DU LOIR C.O.C.	98	56	154	63,64%	36,36%
22	MULSANNE BASKET 2000	101	41	142	71,13%	28,87%
23	CERANS YVRE BASKET	90	50	140	64,29%	35,71%
24	ETIVAL BASKET CLUB	98	42	140	70,00%	30,00%
25	ARNAGE U.S.	102	29	131	77,86%	22,14%
26	ROUILLON E.G	71	48	119	59,66%	40,34%
27	ALLONNES J.S.	75	43	118	63,56%	36,44%
28	NEUVILLE BASKET ASSOCIATION	73	43	116	62,93%	37,07%
29	SILLE LE PHILIPPE B.C	53	61	114	46,49%	53,51%
30	CONLIE US	85	29	114	74,56%	25,44%
31	LE MANS S.L.B.	113	0	113	100,00%	0,00%
32	LE MANS S.O.MAINE	10	96	106	9,43%	90,57%
33	BOULOIRE US	66	36	102	64,71%	35,29%
34	LE GRAND LUCE UNION SPORTIVE	51	39	90	56,67%	43,33%
35	SAINTE MARS LA BRIERE US	48	22	70	68,57%	31,43%
36	MAMERS S.A.	53	8	61	86,89%	13,11%
37	LAIGNE ST GERVAIS CO	48	12	60	80,00%	20,00%
38	SAVIGNE L'EVEQUE B.C.	38	19	57	66,67%	33,33%
39	BEAUMONT A.S.	41	15	56	73,21%	26,79%
40	LA CHARTRE A.S.	29	23	52	55,77%	44,23%
41	MAROLLAIS S.C.	34	15	49	69,39%	30,61%
42	BASKET CANTONAL MALICORNAIS	23	23	46	50,00%	50,00%
43	CHAMPAGNE ES	31	8	39	79,49%	20,51%
44	ECOMMOY K.B.C.	21	18	39	53,85%	46,15%
45	LOUE-BRULON	26	11	37	70,27%	29,73%
46	TELOCHE BASKET CLUB	17	14	31	54,84%	45,16%
47	MANSIGNE BASKET CLUB	20	6	26	76,92%	23,08%
48	LE LUDE BASKET CLUB	13	4	17	76,47%	23,53%
49	CD72 ? HORS ASSOCIATION ? SARTHE	10	1	11	90,91%	9,09%
50	LE MANS BASKET CORPO 72	11	0	11	100,00%	0,00%
51	SETRAM U.S.	8	0	0	-	-
52						
53						
54						
55						
56						
57						
58						
Total		4495	2140	6627	67,83%	32,29%



ETAT COMPARATIF sur 2 saisons des licenciés Sarthois

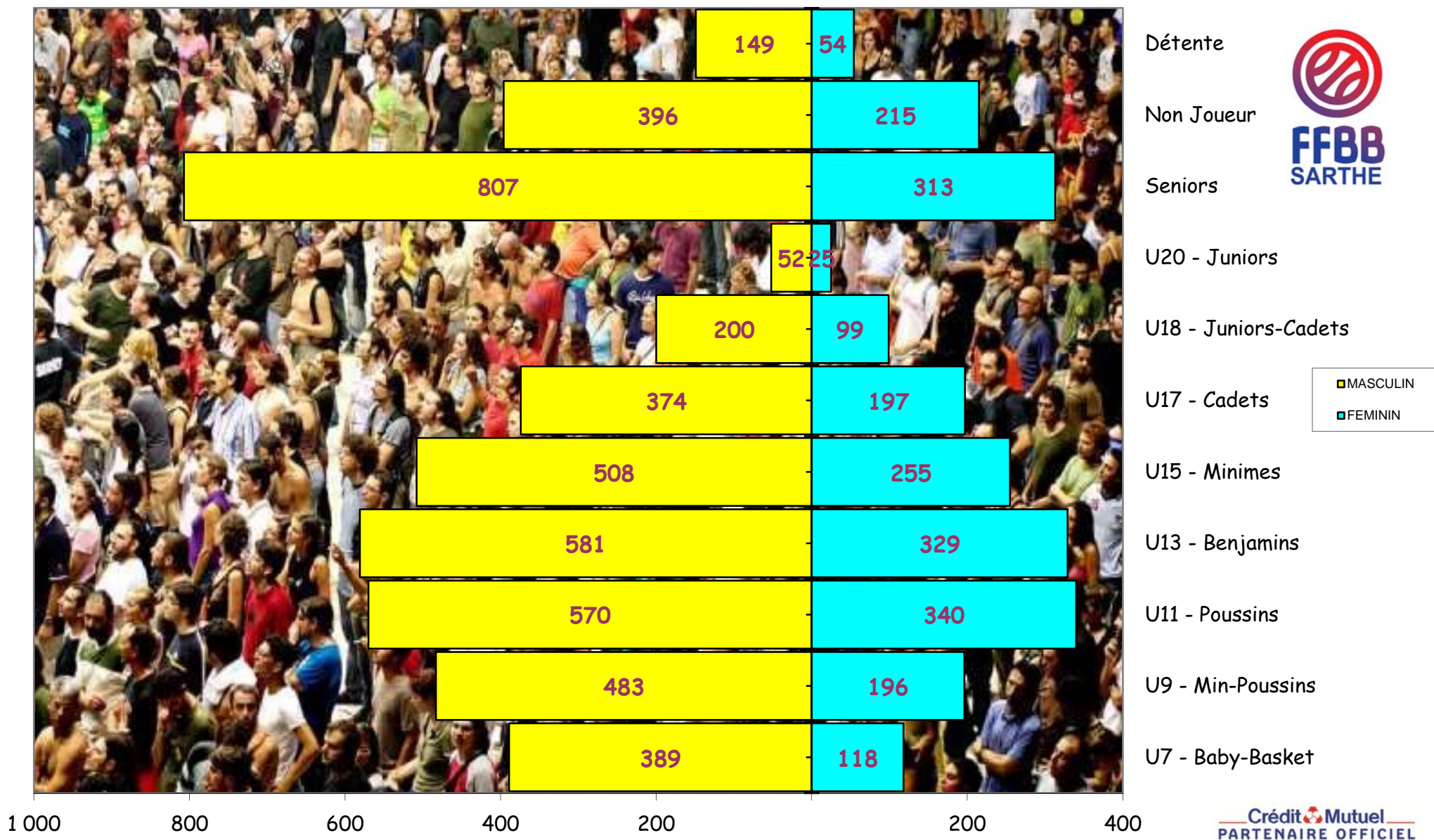
	SAISON				COMPARAISON	
	2015 / 2016 (chiffres en fin de saison)		2016 / 2017 (chiffres au 01/11/2016)		Ecart	%
CLUBS	54		52		-2	-3,85%
Masculin	4 972	68,73%	4 509	67,80%	-463	-10,27%
Féminin	2 262	31,27%	2 141	32,20%	-121	-5,65%
TOTAL	7 234		6 650		-584	-8,78%

CATEGORIES	MASCULINS			FEMININS		
	Saison 15/16	Saison 16/17	écart	Saison 15/16	Saison 16/17	écart
SENIORS	969	807	-162	329	313	-16
U20	78	52	-26	48	25	-23
U18	219	200	-19	103	99	-4
U17	366	374	8	194	197	3
U15	524	508	-16	250	255	5
U13	516	581	65	335	329	-6
U11	633	570	-63	330	340	10
U9	575	483	-92	227	196	-31
U7	469	389	-80	139	118	-21
DETENTE	213	149	-64	83	54	-29
NON-JOUEURS	410	396	-14	224	215	-9
TOTAL	4 972	4 509	-463	2 262	2 141	-121

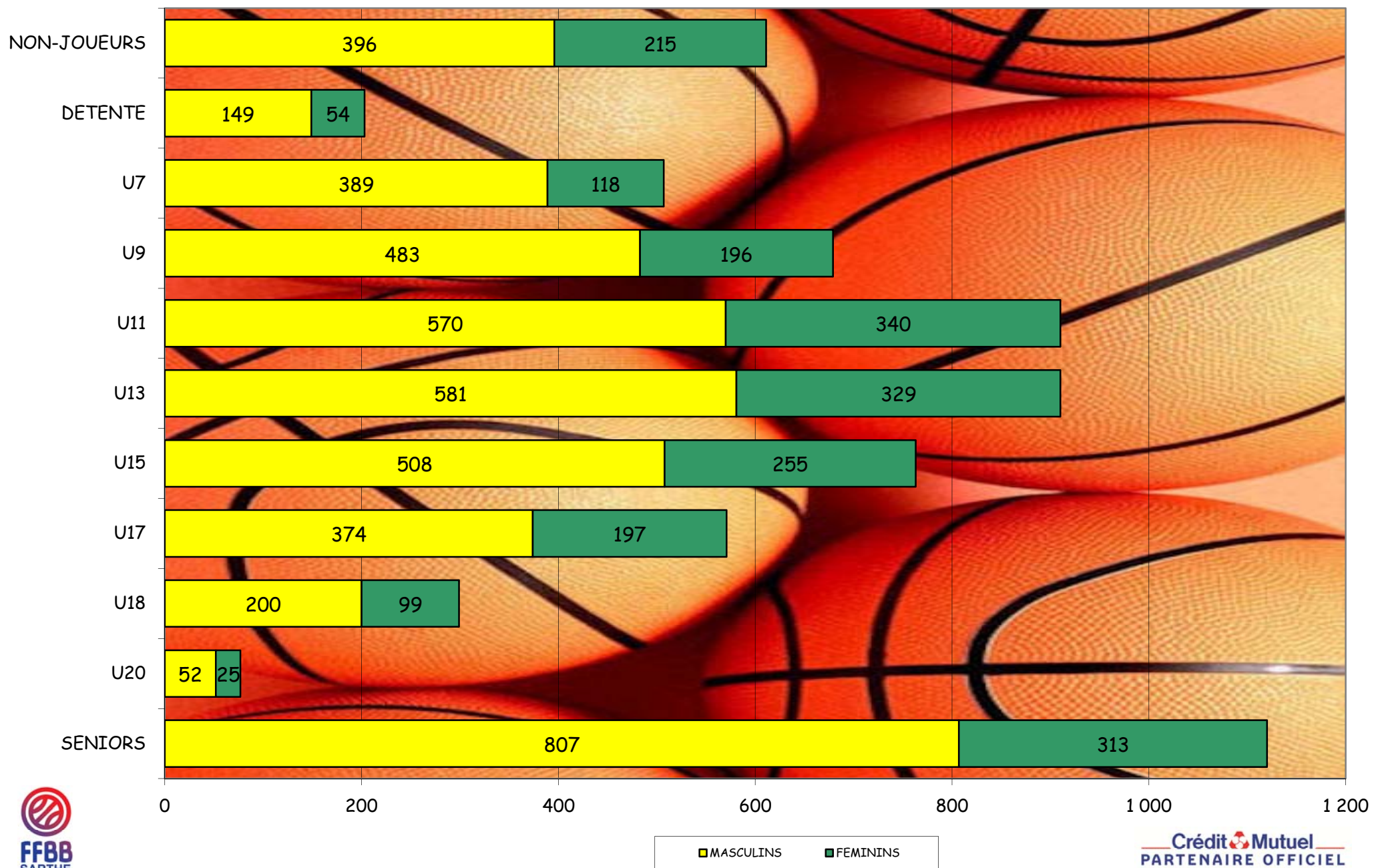
Moyenne de licenciés par clubs

127,88

Représentation par catégorie et sexe - Saison 2016-2017

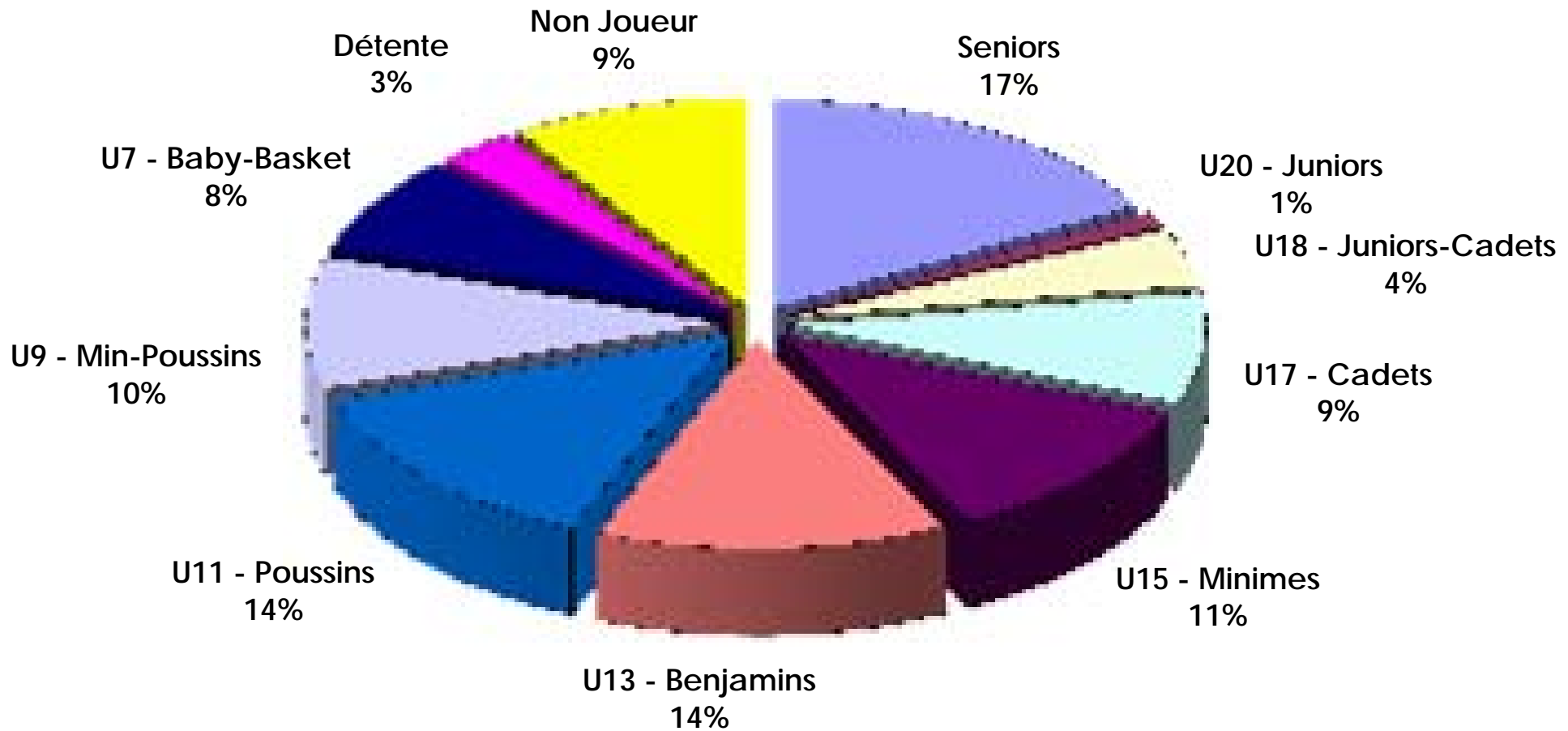


Graphe par catégorie et sexe





Représentation par catégories Saison 2016-2017





Représentation par type - saison 2016 - 2017

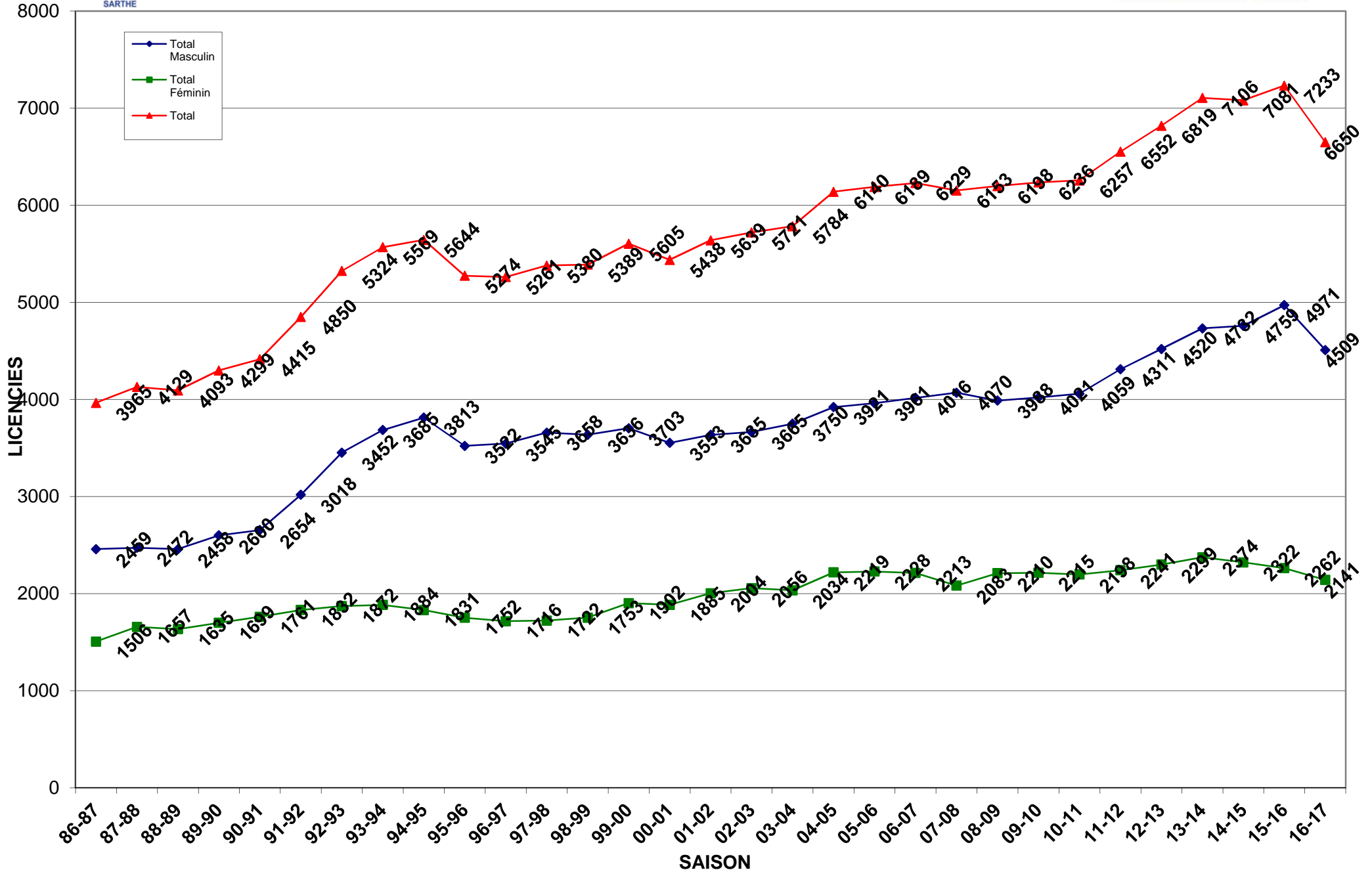
RENOUV./MUTATION
68%



CREATION
32%

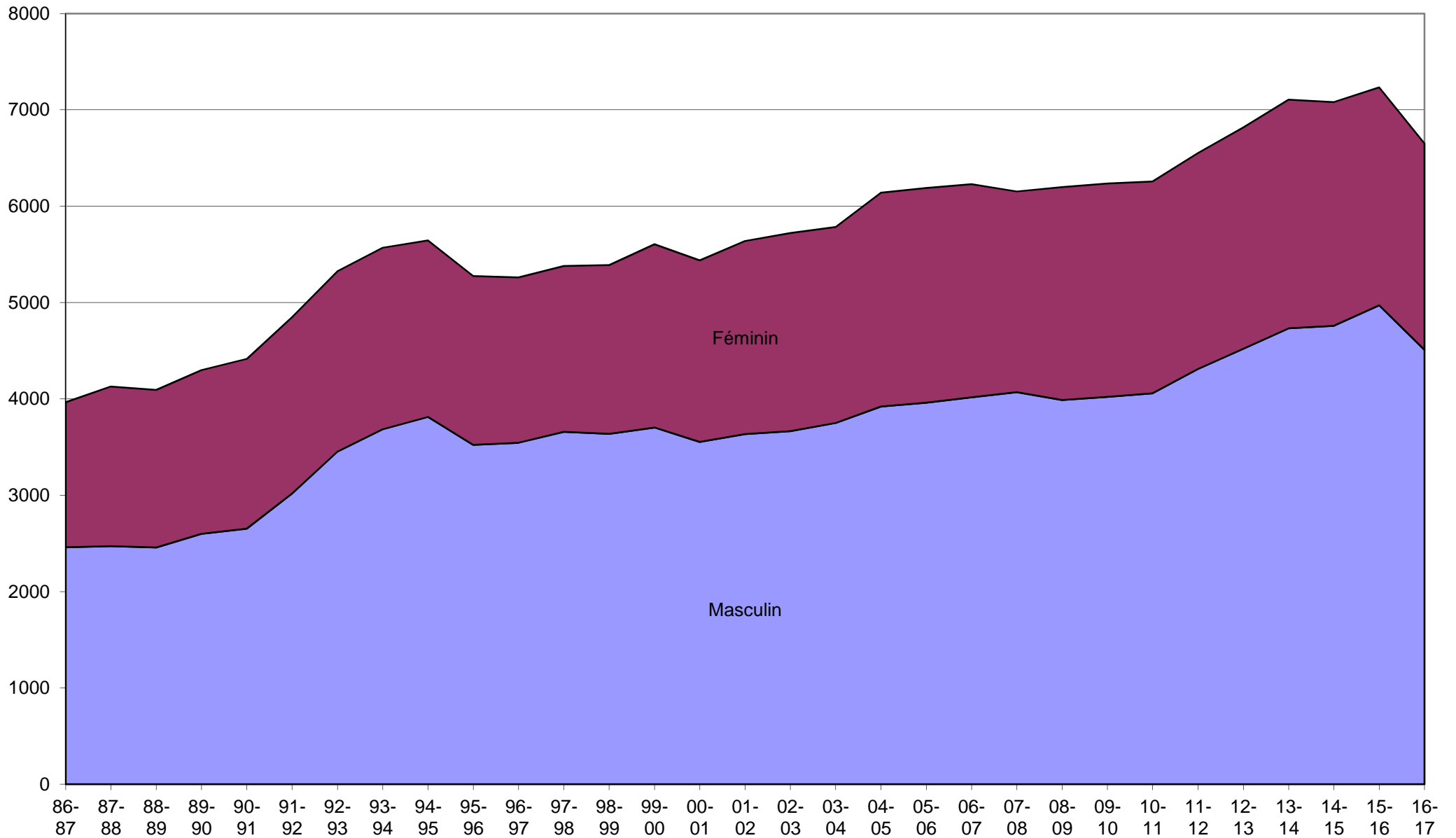


Evolution des licenciés depuis les 31 dernières saisons





Evolution par sexe sur les 31 dernières saisons





Crédit Mutuel
PARTENAIRE OFFICIEL

Saison	Total Masculin	Total Féminin	Total	% Augmentation	Différence
31-32	0	0	52	100,00%	52
32-33	0	0	83	37,35%	31
33-34	0	0	0	0,00%	-83
34-35	0	0	0	0,00%	0
35-36	0	0	0	0,00%	0
36-37	0	0	0	0,00%	0
37-38	0	0	0	0,00%	0
38-39	0	0	0	0,00%	0
39-40	0	0	0	0,00%	0
40-41	0	0	0	0,00%	0
41-42	0	0	0	0,00%	0
42-43	0	0	0	0,00%	0
43-44	0	0	0	0,00%	0
44-45	0	0	0	0,00%	0
45-46	0	0	0	0,00%	0
46-47	0	0	0	0,00%	0
47-48	0	0	52	100,00%	52
48-49	0	0	0	0,00%	-52
49-50	0	0	931	100,00%	931
50-51	0	0	935	0,43%	4
51-52	0	0	911	-2,63%	-24
52-53	0	0	792	-15,03%	-119
53-54	0	0	0	0,00%	-792
54-55	0	0	0	0,00%	0
55-56	0	0	0	0,00%	0
56-57	0	0	0	0,00%	0
57-58	0	0	0	0,00%	0
58-59	0	0	996	100,00%	996
59-60	0	0	0	0,00%	-996
60-61	0	0	0	0,00%	0
61-62	0	0	1258	100,00%	1258
62-63	0	0	1249	-0,72%	-9
63-64	0	0	0	0,00%	-1249
64-65	0	0	0	0,00%	0
65-66	0	0	1309	100,00%	1309
66-67	0	0	1355	3,39%	46
67-68	0	0	1759	22,97%	404
68-69	0	0	2104	16,40%	345
69-70	0	0	2032	-3,54%	-72
70-71	0	0	2120	4,15%	88
71-72	0	0	2535	16,37%	415
72-73	0	0	2542	0,28%	7
73-74	0	0	2731	6,92%	189
74-75	0	0	2973	8,14%	242
75-76	0	0	3061	2,87%	88
76-77	0	0	2880	-6,28%	-181
77-78	0	0	3208	10,22%	328
78-79	0	0	3471	7,58%	263
79-80	0	0	3770	7,93%	299
80-81	0	0	3977	5,20%	207



Crédit Mutuel
PARTENAIRE OFFICIEL

Saison	Total Masculin	Total Féminin	Total	% Augmentation	Différence
81-82	0	0	3987	0,25%	10
82-83	0	0	3883	-2,68%	-104
83-84	2349	1709	4058	4,31%	175
84-85	2586	1749	4335	6,39%	277
85-86	2714	1778	4492	3,50%	157
86-87	2459	1506	3965	-13,29%	-527
87-88	2472	1657	4129	3,97%	164
88-89	2458	1635	4093	-0,88%	-36
89-90	2600	1699	4299	4,79%	206
90-91	2654	1761	4415	2,63%	116
91-92	3018	1832	4850	8,97%	435
92-93	3452	1872	5324	8,90%	474
93-94	3685	1884	5569	4,40%	245
94-95	3813	1831	5644	1,33%	75
95-96	3522	1752	5274	-7,02%	-370
96-97	3545	1716	5261	-0,25%	-13
97-98	3658	1722	5380	2,21%	119
98-99	3636	1753	5389	0,17%	9
99-00	3703	1902	5605	3,85%	216
00-01	3553	1885	5438	-3,07%	-167
01-02	3635	2004	5639	3,56%	201
02-03	3665	2056	5721	1,43%	82
03-04	3750	2034	5784	1,09%	63
04-05	3921	2219	6140	5,80%	356
05-06	3961	2228	6189	0,79%	49
06-07	4016	2213	6229	0,64%	40
07-08	4070	2083	6153	-1,24%	-76
08-09	3988	2210	6198	0,73%	45
09-10	4021	2215	6236	0,61%	38
10-11	4059	2198	6257	0,34%	21
11-12	4311	2241	6552	4,50%	295
12-13	4520	2299	6819	3,92%	267
13-14	4732	2374	7106	4,04%	287
14-15	4759	2322	7081	-0,35%	-25
15-16	4971	2262	7233	2,10%	152



COMPARATIF SUR 8 SAISONS

	MASCULINS								FEMININS							
	Saison 09/10	Saison 10/11	Saison 11/12	Saison 12/13	Saison 13/14	Saison 14/15	Saison 15/16	Saison 16/17	Saison 09/10	Saison 10/11	Saison 11/12	Saison 12/13	Saison 13/14	Saison 14/15	Saison 15/16	Saison 16/17
SENIORS	943	744	780	800	775	932	969	807	414	349	353	364	357	346	329	313
U20 - JUNIORS	-	163	177	80	97	84	78	52	-	92	72	25	29	51	48	25
U18 - CADETS JUNIORS	-	114	142	249	236	219	219	200	-	55	73	145	143	132	103	99
U17 - CADETS	453	343	321	324	328	355	366	374	261	223	255	220	178	202	194	197
U15 - MINIMES	408	341	381	417	453	496	524	508	321	298	253	244	294	253	250	255
U13 - BENJAMINS	379	412	411	472	520	539	516	581	262	266	289	288	276	304	335	329
U11 - POUSSINS	412	473	523	518	552	557	633	570	299	290	278	310	346	304	330	340
U9 - MINI-POUSSINS	417	450	458	504	516	499	575	483	187	189	221	214	207	233	227	196
U7 - BABY	408	403	441	429	485	442	469	389	175	155	149	163	167	141	139	118
DETENTE	278	275	335	302	357	232	213	149	101	88	100	98	134	120	83	54
NON-JOUEURS	323	341	342	425	413	404	410	396	195	193	198	228	243	236	224	215
TOTAL	4 021	4 059	4 311	4 520	4 732	4 759	4 972	4 509	2 215	2 198	2 241	2 299	2 374	2 322	2 262	2 141
Ecart		38	252	209	212	27	213	-463		-17	43	58	75	-52	-60	-121