

TABLEAU DE BORD DES LICENCIÉS

COMITÉ DE LA SARTHE

A la date du : **01/10/2016**

	Saison en cours		Saison précédente *	
	2016-2017	%	2015-2016	%
MASCULINS	3 822	67,81%	4 971	68,73%
FEMININS	1 814	32,19%	2 262	31,27%
TOTAL	5 636		7 233	
Seniors	990	17,57%	1 278	17,67%
U20 - Juniors	67	1,19%	135	1,87%
U18 - Juniors-Cadets	268	4,76%	351	4,85%
U17 - Cadets	524	9,30%	557	7,70%
U15 - Minimes	691	12,26%	749	10,36%
U13 - Benjamins	813	14,43%	843	11,65%
U11 - Poussins	803	14,25%	861	11,90%
U9 - Min-Poussins	493	8,75%	732	10,12%
U7 - Baby-Basket	290	5,15%	583	8,06%
Détente	135	2,40%	352	4,87%
Non Joueur	562	9,97%	640	8,85%

Moyenne de licenciés par clubs	101,62
Nombres de clubs pris en compte	51

* les chiffres de 2015-2016 sont bien sur ceux de fin de saison

Edité par la Commission Qualifications
Marcel GUIBERT

COMPARATIF SUR DEUX SAISON A LA MEME DATE						
Saison 2015-2016 au	01/10/2015		écart	Saison 2016-2017 au	01/10/2016	
HOMMES	3 753	68,06%	+ 69	HOMMES	3 822	67,81%
FEMMES	1 761	31,94%	+ 53	FEMMES	1 814	32,19%
TOTAL	5 514			TOTAL	5 636	
	Différence	+ 122	2,21%			

ECART **- 1597**

Catégorie	MASCULIN				FEMININ				Catégorie
	16-17	%	14-15	Ecart	16-17	%	14-15	Ecart	
Seniors	717	18,76%	932	- 215	273	15,05%	346	- 73	Seniors
U20 - Juniors	49	1,28%	84	- 35	18	0,99%	51	- 33	Juniors
U18 - Juniors-Cadets	182	4,76%	219	- 37	86	4,74%	132	- 46	Juniors-Cadets
U17 - Cadets	342	8,95%	355	- 13	182	10,03%	202	- 20	Cadets
U15 - Minimes	455	11,90%	496	- 41	236	13,01%	253	- 17	Minimes
U13 - Benjamins	522	13,66%	539	- 17	291	16,04%	304	- 13	Benjamins
U11 - Poussins	505	13,21%	557	- 52	298	16,43%	304	- 6	Poussins
U9 - Min-Poussins	362	9,47%	499	- 137	131	7,22%	233	- 102	Mini-Poussins
U7 - Baby-Basket	226	5,91%	442	- 216	64	3,53%	141	- 77	Baby-Basket
Détente	96	2,51%	232	- 136	39	2,15%	120	- 81	Détentes
Non Joueur	366	9,58%	404	- 38	196	10,80%	236	- 40	Non Joueur
TOTAL	3 822	67,81%	4 759	- 937	1 814	32,19%	2 322	- 508	TOTAL

	Masculin	%	Féminin	%
FFBB	244 193	63,85%	138 272	36,15%
Ligue	31 691	54,38%	26 589	45,62%
Sarthe	3 822	67,81%	1 814	32,19%

La Ligue Pays de Loire représente 15,24% de la FFBB
La Sarthe représente 9,67% de la Ligue Pays de Loire
La Sarthe représente 1,47% de la FFBB

2016-2017		
CREATION	1 075	19,07%
RENOUVELLEMENT/MUTATION	4 561	80,93%

Top 10 des licenciés par clubs

Rang	CLUB	MASCULIN	FEMININ	TOTAL	% Masculin	% Féminin
1	COULAINES J.S.	149	111	260	57,31%	42,69%
2	LE MANS SAINT PAVIN	172	78	250	68,80%	31,20%
3	LE MANS SCM	222	27	249	89,16%	10,84%
4	LA CHAPELLE ST AUBIN	184	58	242	76,03%	23,97%
5	SABLE BASKET	124	97	221	56,11%	43,89%
6	CHANGE BASKET CLUB	137	62	199	68,84%	31,16%
7	LA FLECHE US	134	61	195	68,72%	31,28%
8	ST MARS D OUTILLE LES MOUETTES	124	69	193	64,25%	35,75%
9	LE MANS J.C.M.	144	46	190	75,79%	24,21%
10	LE MANS C.S.S.G.	143	46	189	75,66%	24,34%



CD72 Date d'édition 01/09/2016



Table with columns for CLUB, SENIORS, U06, U16, U17, U18, U19, U20, U21, U22, U23, U24, U25, U26, U27, U28, U29, U30, U31, U32, U33, U34, U35, U36, U37, U38, U39, U40, U41, U42, U43, U44, U45, U46, U47, U48, U49, U50, U51, U52, U53, U54, U55, U56, U57, U58, U59, U60, U61, U62, U63, U64, U65, U66, U67, U68, U69, U70, U71, U72, U73, U74, U75, U76, U77, U78, U79, U80, U81, U82, U83, U84, U85, U86, U87, U88, U89, U90, U91, U92, U93, U94, U95, U96, U97, U98, U99, U100, U101, U102, U103, U104, U105, U106, U107, U108, U109, U110, U111, U112, U113, U114, U115, U116, U117, U118, U119, U120, U121, U122, U123, U124, U125, U126, U127, U128, U129, U130, U131, U132, U133, U134, U135, U136, U137, U138, U139, U140, U141, U142, U143, U144, U145, U146, U147, U148, U149, U150, U151, U152, U153, U154, U155, U156, U157, U158, U159, U160, U161, U162, U163, U164, U165, U166, U167, U168, U169, U170, U171, U172, U173, U174, U175, U176, U177, U178, U179, U180, U181, U182, U183, U184, U185, U186, U187, U188, U189, U190, U191, U192, U193, U194, U195, U196, U197, U198, U199, U200, U201, U202, U203, U204, U205, U206, U207, U208, U209, U210, U211, U212, U213, U214, U215, U216, U217, U218, U219, U220, U221, U222, U223, U224, U225, U226, U227, U228, U229, U230, U231, U232, U233, U234, U235, U236, U237, U238, U239, U240, U241, U242, U243, U244, U245, U246, U247, U248, U249, U250, U251, U252, U253, U254, U255, U256, U257, U258, U259, U260, U261, U262, U263, U264, U265, U266, U267, U268, U269, U270, U271, U272, U273, U274, U275, U276, U277, U278, U279, U280, U281, U282, U283, U284, U285, U286, U287, U288, U289, U290, U291, U292, U293, U294, U295, U296, U297, U298, U299, U300, U301, U302, U303, U304, U305, U306, U307, U308, U309, U310, U311, U312, U313, U314, U315, U316, U317, U318, U319, U320, U321, U322, U323, U324, U325, U326, U327, U328, U329, U330, U331, U332, U333, U334, U335, U336, U337, U338, U339, U340, U341, U342, U343, U344, U345, U346, U347, U348, U349, U350, U351, U352, U353, U354, U355, U356, U357, U358, U359, U360, U361, U362, U363, U364, U365, U366, U367, U368, U369, U370, U371, U372, U373, U374, U375, U376, U377, U378, U379, U380, U381, U382, U383, U384, U385, U386, U387, U388, U389, U390, U391, U392, U393, U394, U395, U396, U397, U398, U399, U400, U401, U402, U403, U404, U405, U406, U407, U408, U409, U410, U411, U412, U413, U414, U415, U416, U417, U418, U419, U420, U421, U422, U423, U424, U425, U426, U427, U428, U429, U430, U431, U432, U433, U434, U435, U436, U437, U438, U439, U440, U441, U442, U443, U444, U445, U446, U447, U448, U449, U450, U451, U452, U453, U454, U455, U456, U457, U458, U459, U460, U461, U462, U463, U464, U465, U466, U467, U468, U469, U470, U471, U472, U473, U474, U475, U476, U477, U478, U479, U480, U481, U482, U483, U484, U485, U486, U487, U488, U489, U490, U491, U492, U493, U494, U495, U496, U497, U498, U499, U500, U501, U502, U503, U504, U505, U506, U507, U508, U509, U510, U511, U512, U513, U514, U515, U516, U517, U518, U519, U520, U521, U522, U523, U524, U525, U526, U527, U528, U529, U530, U531, U532, U533, U534, U535, U536, U537, U538, U539, U540, U541, U542, U543, U544, U545, U546, U547, U548, U549, U550, U551, U552, U553, U554, U555, U556, U557, U558, U559, U560, U561, U562, U563, U564, U565, U566, U567, U568, U569, U570, U571, U572, U573, U574, U575, U576, U577, U578, U579, U580, U581, U582, U583, U584, U585, U586, U587, U588, U589, U590, U591, U592, U593, U594, U595, U596, U597, U598, U599, U600, U601, U602, U603, U604, U605, U606, U607, U608, U609, U610, U611, U612, U613, U614, U615, U616, U617, U618, U619, U620, U621, U622, U623, U624, U625, U626, U627, U628, U629, U630, U631, U632, U633, U634, U635, U636, U637, U638, U639, U640, U641, U642, U643, U644, U645, U646, U647, U648, U649, U650, U651, U652, U653, U654, U655, U656, U657, U658, U659, U660, U661, U662, U663, U664, U665, U666, U667, U668, U669, U670, U671, U672, U673, U674, U675, U676, U677, U678, U679, U680, U681, U682, U683, U684, U685, U686, U687, U688, U689, U690, U691, U692, U693, U694, U695, U696, U697, U698, U699, U700, U701, U702, U703, U704, U705, U706, U707, U708, U709, U710, U711, U712, U713, U714, U715, U716, U717, U718, U719, U720, U721, U722, U723, U724, U725, U726, U727, U728, U729, U730, U731, U732, U733, U734, U735, U736, U737, U738, U739, U740, U741, U742, U743, U744, U745, U746, U747, U748, U749, U750, U751, U752, U753, U754, U755, U756, U757, U758, U759, U760, U761, U762, U763, U764, U765, U766, U767, U768, U769, U770, U771, U772, U773, U774, U775, U776, U777, U778, U779, U780, U781, U782, U783, U784, U785, U786, U787, U788, U789, U790, U791, U792, U793, U794, U795, U796, U797, U798, U799, U800, U801, U802, U803, U804, U805, U806, U807, U808, U809, U810, U811, U812, U813, U814, U815, U816, U817, U818, U819, U820, U821, U822, U823, U824, U825, U826, U827, U828, U829, U830, U831, U832, U833, U834, U835, U836, U837, U838, U839, U840, U841, U842, U843, U844, U845, U846, U847, U848, U849, U850, U851, U852, U853, U854, U855, U856, U857, U858, U859, U860, U861, U862, U863, U864, U865, U866, U867, U868, U869, U870, U871, U872, U873, U874, U875, U876, U877, U878, U879, U880, U881, U882, U883, U884, U885, U886, U887, U888, U889, U890, U891, U892, U893, U894, U895, U896, U897, U898, U899, U900, U901, U902, U903, U904, U905, U906, U907, U908, U909, U910, U911, U912, U913, U914, U915, U916, U917, U918, U919, U920, U921, U922, U923, U924, U925, U926, U927, U928, U929, U930, U931, U932, U933, U934, U935, U936, U937, U938, U939, U940, U941, U942, U943, U944, U945, U946, U947, U948, U949, U950, U951, U952, U953, U954, U955, U956, U957, U958, U959, U960, U961, U962, U963, U964, U965, U966, U967, U968, U969, U970, U971, U972, U973, U974, U975, U976, U977, U978, U979, U980, U981, U982, U983, U984, U985, U986, U987, U988, U989, U990, U991, U992, U993, U994, U995, U996, U997, U998, U999, U1000.

Top 10 des Clubs Sarthois

Top 10 des licenciés par clubs

Place	CLUB	MASCULIN	FEMININ	TOTAL	% Masculin	% Féminin
1	COULAINES J.S.	149	111	260	57,31%	42,69%
2	LE MANS SAINT PAVIN	172	78	250	68,80%	31,20%
3	LE MANS SCM	222	27	249	89,16%	10,84%
4	LA CHAPELLE ST AUBIN	184	58	242	76,03%	23,97%
5	SABLE BASKET	124	97	221	56,11%	43,89%
6	CHANGE BASKET CLUB	137	62	199	68,84%	31,16%
7	LA FLECHE US	134	61	195	68,72%	31,28%
8	ST MARS D OUTILLE LES MOUETTES	124	69	193	64,25%	35,75%
9	LE MANS J.C.M.	144	46	190	75,79%	24,21%
10	LE MANS C.S.S.G.	143	46	189	75,66%	24,34%

Top 10 Clubs - Licence Senior

Place	CLUB	MASCULIN	FEMININ	TOTAL	% Masculin	% Féminin
1	LE MANS SAINT PAVIN	43	29	72	59,72%	40,28%
2	LE MANS C.S.S.G.	40	24	64	62,50%	37,50%
3	CHANGE BASKET CLUB	33	9	42	78,57%	21,43%
4	COULAINES J.S.	28	12	40	70,00%	30,00%
5	LE MANS S.L.B.	40	0	40	100,00%	0,00%
6	ST MARS D OUTILLE LES MOUETTES	24	16	40	60,00%	40,00%
7	LE MANS GSOS	29	9	38	76,32%	23,68%
8	SAINT MARS LA BRIERE US	22	13	35	62,86%	37,14%
9	GUECELARD B.B.C.	25	7	32	78,13%	21,88%
10	RUAUDIN JEUNESSES SPORTIVE	17	15	32	53,13%	46,88%

Top 10 Clubs - Licence U20 (Junior)

Place	CLUB	MASCULIN	FEMININ	TOTAL	% Masculin	% Féminin
1	COULAINES J.S.	1	5	6	16,67%	83,33%
2	LE MANS C.S.S.G.	5	0	5	100,00%	0,00%
3	ST MARS D OUTILLE LES MOUETTES	3	2	5	60,00%	40,00%
4	LE MANS SCM	4	0	4	100,00%	0,00%
5	SAINT MARS LA BRIERE US	4	0	4	100,00%	0,00%
6	SABLE BASKET	4	0	4	100,00%	0,00%
7	LA FLECHE US	3	0	3	100,00%	0,00%
8	GUECELARD B.B.C.	2	1	3	66,67%	33,33%
9	LE MANS GSOS	2	1	3	66,67%	33,33%
10	LE MANS A.S.MADELEINE	3	0	3	100,00%	0,00%

Top 10 Clubs - Licence U18 (Junior/Cadet)

Place	CLUB	MASCULIN	FEMININ	TOTAL	% Masculin	% Féminin
1	LE MANS SCM	21	0	21	100,00%	0,00%
2	COULAINES J.S.	8	7	15	53,33%	46,67%
3	LE MANS GSOS	14	0	14	100,00%	0,00%
4	JOUE L'ABBE MONTBIZOT	9	4	13	69,23%	30,77%
5	ST MARS D OUTILLE LES MOUETTES	10	3	13	76,92%	23,08%
6	LE MANS C.S.S.G.	12	0	12	100,00%	0,00%
7	LE MANS JALT	12	0	12	100,00%	0,00%
8	LA CHAPELLE ST AUBIN	10	2	12	83,33%	16,67%
9	NEUVILLE BASKET ASSOCIATION	6	5	11	54,55%	45,45%
10	LA FLECHE US	8	2	10	80,00%	20,00%

Top 10 Clubs - Licence U17 (Cadet)

Place	CLUB	MASCULIN	FEMININ	TOTAL	% Masculin	% Féminin
1	LE MANS SCM	38	0	38	100,00%	0,00%
2	COULAINES J.S.	14	16	30	46,67%	53,33%
3	LA CHAPELLE ST AUBIN	19	8	27	70,37%	29,63%
4	LA FLECHE US	15	11	26	57,69%	42,31%
5	LA FERTE BERNARD V.S.	15	7	22	68,18%	31,82%
6	LE MANS SAINT PAVIN	13	9	22	59,09%	40,91%
7	ANILLE BRAYE BASKET	17	5	22	77,27%	22,73%
8	CHANGE BASKET CLUB	18	4	22	81,82%	18,18%
9	LE MANS JALT	21	0	21	100,00%	0,00%
10	ST MARS D OUTILLE LES MOUETTES	12	9	21	57,14%	42,86%

Top 10 Clubs - Licence U15 (Minime)

Place	CLUB	MASCULIN	FEMININ	TOTAL	% Masculin	% Féminin
1	COULAINES J.S.	19	27	46	41,30%	58,70%
2	LE MANS J.C.M.	35	6	41	85,37%	14,63%
3	SABLE BASKET	20	15	35	57,14%	42,86%
4	ST MARS D OUTILLE LES MOUETTES	22	10	32	68,75%	31,25%
5	LA CHAPELLE ST AUBIN	25	7	32	78,13%	21,88%
6	LE MANS JALT	29	0	29	100,00%	0,00%
7	LE MANS SAINT PAVIN	24	2	26	92,31%	7,69%
8	CHANGE BASKET CLUB	18	8	26	69,23%	30,77%
9	BASKET CLUB ROEZEEN	4	22	26	15,38%	84,62%
10	LA FLECHE US	17	8	25	68,00%	32,00%

Top 10 Clubs - Licence U13 (Benjamin)

Place	CLUB	MASCULIN	FEMININ	TOTAL	% Masculin	% Féminin
1	LE MANS SCM	35	9	44	79,55%	20,45%
2	COULAINES J.S.	22	19	41	53,66%	46,34%
3	SABLE BASKET	19	21	40	47,50%	52,50%
4	LE MANS A.S.MADELEINE	22	9	31	70,97%	29,03%
5	LE MANS SAINT PAVIN	21	9	30	70,00%	30,00%
6	BASKET CLUB ROEZEEN	19	11	30	63,33%	36,67%
7	CHANGE BASKET CLUB	20	9	29	68,97%	31,03%
8	LA CHAPELLE ST AUBIN	18	11	29	62,07%	37,93%
9	LE MANS J.C.M.	25	3	28	89,29%	10,71%
10	LE MANS JALT	27	0	27	100,00%	0,00%

Top 10 Clubs - Licence U11 (Poussin)

Place	CLUB	MASCULIN	FEMININ	TOTAL	% Masculin	% Féminin
1	LA CHAPELLE ST AUBIN	43	9	52	82,69%	17,31%
2	LE MANS SAINT PAVIN	23	15	38	60,53%	39,47%
3	LE MANS J.C.M.	20	15	35	57,14%	42,86%
4	COULAINES J.S.	21	12	33	63,64%	36,36%
5	SABLE BASKET	14	19	33	42,42%	57,58%
6	LE MANS C.S.S.G.	14	12	26	53,85%	46,15%
7	LE MANS A.S.MADELEINE	16	10	26	61,54%	38,46%
8	CERANS YVRE BASKET	13	12	25	52,00%	48,00%
9	LA FLECHE US	17	8	25	68,00%	32,00%
10	GUECELARD B.B.C.	9	15	24	37,50%	62,50%

Top 10 Clubs - Licence U9 (Mini Poussin)

Place	CLUB	MASCULIN	FEMININ	TOTAL	% Masculin	% Féminin
1	LA CHAPELLE ST AUBIN	27	7	34	79,41%	20,59%
2	LE MANS SCM	19	3	22	86,36%	13,64%
3	LE MANS A.S.MADELEINE	13	8	21	61,90%	38,10%
4	CHANGE BASKET CLUB	12	8	20	60,00%	40,00%
5	CERANS YVRE BASKET	13	5	18	72,22%	27,78%
6	LA FERTE BERNARD V.S.	16	2	18	88,89%	11,11%
7	LE MANS GSOS	14	4	18	77,78%	22,22%
8	LE MANS SAINT PAVIN	14	2	16	87,50%	12,50%
9	ST MARS D OUTILLE LES MOUETTES	13	3	16	81,25%	18,75%
10	SABLE BASKET	7	8	15	46,67%	53,33%

Top 10 Clubs - Licence U7 (Baby Basket)

Place	CLUB	MASCULIN	FEMININ	TOTAL	% Masculin	% Féminin
1	LA FLECHE US	20	6	26	76,92%	23,08%
2	BASKET CLUB ROEZEEN	20	3	23	86,96%	13,04%
3	SABLE BASKET	16	5	21	76,19%	23,81%
4	LE MANS SAINT PAVIN	17	2	19	89,47%	10,53%
5	ARNAGE U.S.	11	4	15	73,33%	26,67%
6	LA FERTE BERNARD V.S.	11	4	15	73,33%	26,67%
7	LA CHAPELLE ST AUBIN	13	0	13	100,00%	0,00%
8	GUECELARD B.B.C.	8	4	12	66,67%	33,33%
9	CONLIE U.	11	1	12	91,67%	8,33%
10	LE MANS A.S.MADELEINE	8	2	10	80,00%	20,00%

Top 10 Clubs - Licence Déténté

Place	CLUB	MASCULIN	FEMININ	TOTAL	% Masculin	% Féminin
1	CERANS YVRE BASKET	9	5	14	64,29%	35,71%
2	LA FLECHE US	9	4	13	69,23%	30,77%
3	JOUE L'ABBE MONTBIZOT	9	2	11	81,82%	18,18%
4	LA FERTE BERNARD V.S.	7	3	10	70,00%	30,00%
5	ROUILLON E.G	8	2	10	80,00%	20,00%
6	LE MANS GSOS	5	3	8	62,50%	37,50%
7	ANILLE BRAYE BASKET	6	2	8	75,00%	25,00%
8	GUECELARD B.B.C.	4	1	5	80,00%	20,00%
9	ST MARS D OUTILLE LES MOUETTES	2	3	5	40,00%	60,00%
10	SILLE LE PHILIPPE B.C	2	3	5	40,00%	60,00%

Top 10 Clubs - Licence Non Joueur

Place	CLUB	MASCULIN	FEMININ	TOTAL	% Masculin	% Féminin
1	LE MANS SCM	30	10	40	75,00%	25,00%
2	COULAINES J.S.	25	8	33	75,76%	24,24%
3	LE MANS A.S.MADELEINE	21	11	32	65,63%	34,38%
4	CHANGE BASKET CLUB	17	7	24	70,83%	29,17%
5	RUAUDIN JEUNESSES SPORTIVE	15	8	23	65,22%	34,78%
6	SABLE BASKET	13	9	22	59,09%	40,91%
7	LE MANS JALT	17	4	21	80,95%	19,05%
8	LA FERTE BERNARD V.S.	9	9	18	50,00%	50,00%
9	JOUE L'ABBE MONTBIZOT	12	5	17	70,59%	29,41%
10	LE MANS SAINT PAVIN	12	5	17	70,59%	29,41%

Top 20 des Clubs Sarthois

Top 20 des licenciés par clubs

Place	CLUB	MASCULIN	FEMININ	TOTAL	% Masculin	% Féminin
1	COULAINES J.S.	149	111	260	57,31%	42,69%
2	LE MANS SAINT PAVIN	172	78	250	68,80%	31,20%
3	LE MANS SCM	222	27	249	89,16%	10,84%
4	LA CHAPELLE ST AUBIN	184	58	242	76,03%	23,97%
5	SABLE BASKET	124	97	221	56,11%	43,89%
6	CHANGE BASKET CLUB	137	62	199	68,84%	31,16%
7	LA FLECHE US	134	61	195	68,72%	31,28%
8	ST MARS D OUTILLE LES MOUETTES	124	69	193	64,25%	35,75%
9	LE MANS J.C.M.	144	46	190	75,79%	24,21%
10	LE MANS C.S.S.G.	143	46	189	75,66%	24,34%
11	LE MANS GSOS	121	48	169	71,60%	28,40%
12	LE MANS JALT	164	4	168	97,62%	2,38%
13	RUAUDIN JEUNESSES SPORTIVE	105	63	168	62,50%	37,50%
14	BASKET CLUB ROZEEN	109	57	166	65,66%	34,34%
15	LE MANS A.S.MADELEINE	121	44	165	73,33%	26,67%
16	LA FERTE BERNARD V.S.	112	50	162	69,14%	30,86%
17	GUECELARD B.B.C.	70	80	150	46,67%	53,33%
18	JOUE L'ABBE MONTBIZOT	79	62	141	56,03%	43,97%
19	ANILLE BRAYE BASKET	84	52	136	61,76%	38,24%
20	ETIVAL BASKET CLUB	91	35	126	72,22%	27,78%

Top 20 Clubs - Licence Senior

Place	CLUB	MASCULIN	FEMININ	TOTAL	% Masculin	% Féminin
1	LE MANS SAINT PAVIN	43	29	72	59,72%	40,28%
2	LE MANS C.S.S.G.	40	24	64	62,50%	37,50%
3	CHANGE BASKET CLUB	33	9	42	78,57%	21,43%
4	COULAINES J.S.	28	12	40	70,00%	30,00%
5	LE MANS S.L.B.	40	0	40	100,00%	0,00%
6	ST MARS D OUTILLE LES MOUETTES	24	16	40	60,00%	40,00%
7	LE MANS GSOS	29	9	38	76,32%	23,68%
8	SAINT MARS LA BRIERE US	22	13	35	62,86%	37,14%
9	GUECELARD B.B.C.	25	7	32	78,13%	21,88%
10	RUAUDIN JEUNESSES SPORTIVE	17	15	32	53,13%	46,88%
11	LA CHAPELLE ST AUBIN	22	10	32	68,75%	31,25%
12	JOUE L'ABBE MONTBIZOT	12	18	30	40,00%	60,00%
13	LE MANS SCM	29	0	29	100,00%	0,00%
14	LE MANS J.C.M.	20	8	28	71,43%	28,57%
15	ANILLE BRAYE BASKET	15	13	28	53,57%	46,43%
16	ARNAGE U.S.	26	1	27	96,30%	3,70%
17	LA FLECHE US	14	10	24	58,33%	41,67%
18	SABLE BASKET	19	5	24	79,17%	20,83%
19	MULSANNE BASKET 2000	15	8	23	65,22%	34,78%
20	FRESNAY /SARTHE	15	7	22	68,18%	31,82%

Top 20 Clubs - Licence U20 (Junior)

Place	CLUB	MASCULIN	FEMININ	TOTAL	% Masculin	% Féminin
1	COULAINES J.S.	1	5	6	16,67%	83,33%
2	LE MANS C.S.S.G.	5	0	5	100,00%	0,00%
3	ST MARS D OUTILLE LES MOUETTES	3	2	5	60,00%	40,00%
4	LE MANS SCM	4	0	4	100,00%	0,00%
5	SAINT MARS LA BRIERE US	4	0	4	100,00%	0,00%
6	SABLE BASKET	4	0	4	100,00%	0,00%
7	LA FLECHE US	3	0	3	100,00%	0,00%
8	GUECELARD B.B.C.	2	1	3	66,67%	33,33%
9	LE MANS GSOS	2	1	3	66,67%	33,33%
10	LE MANS A.S.MADELEINE	3	0	3	100,00%	0,00%
11	LA CHAPELLE ST AUBIN	0	3	3	0,00%	100,00%
12	JOUE L'ABBE MONTBIZOT	2	0	2	100,00%	0,00%
13	LE MANS SAINT PAVIN	2	0	2	100,00%	0,00%
14	LE MANS JALT	2	0	2	100,00%	0,00%
15	CONLIE US	0	2	2	0,00%	100,00%
16	CHANGE BASKET CLUB	2	0	2	100,00%	0,00%
17	RUAUDIN JEUNESSES SPORTIVE	1	1	2	50,00%	50,00%
18	LE MANS S.O.MAINE	0	2	2	0,00%	100,00%
19	ALLONNES J.S.	1	0	1	100,00%	0,00%
20	LA FERTE BERNARD V.S.	1	0	1	100,00%	0,00%

Top 20 Clubs - Licence U18 (Junior/Cadet)

Place	CLUB	MASCULIN	FEMININ	TOTAL	% Masculin	% Féminin
1	LE MANS SCM	21	0	21	100,00%	0,00%
2	COULAINES J.S.	8	7	15	53,33%	46,67%
3	LE MANS GSOS	14	0	14	100,00%	0,00%
4	JOUE L'ABBE MONTBIZOT	9	4	13	69,23%	30,77%
5	ST MARS D OUTILLE LES MOUETTES	10	3	13	76,92%	23,08%
6	LE MANS C.S.S.G.	12	0	12	100,00%	0,00%
7	LE MANS JALT	12	0	12	100,00%	0,00%
8	LA CHAPELLE ST AUBIN	10	2	12	83,33%	16,67%
9	NEUVILLE BASKET ASSOCIATION	6	5	11	54,55%	45,45%
10	LA FLECHE US	8	2	10	80,00%	20,00%
11	RUAUDIN JEUNESSES SPORTIVE	6	4	10	60,00%	40,00%
12	SABLE BASKET	3	7	10	30,00%	70,00%
13	CHANGE BASKET CLUB	4	5	9	44,44%	55,56%
14	ETIVAL BASKET CLUB	6	3	9	66,67%	33,33%
15	LA FERTE BERNARD V.S.	4	4	8	50,00%	50,00%
16	LE MANS J.C.M.	7	0	7	100,00%	0,00%
17	LE MANS A.S.MADELEINE	7	0	7	100,00%	0,00%
18	ECOMMOY K.B.C.	0	7	7	0,00%	100,00%
19	CHATEAU DU LOIR C.O.C.	5	1	6	83,33%	16,67%
20	GUECELARD B.B.C.	1	5	6	16,67%	83,33%

Top 20 Clubs - Licence U17 (Cadet)

Place	CLUB	MASCULIN	FEMININ	TOTAL	% Masculin	% Féminin
1	LE MANS SCM	38	0	38	100,00%	0,00%
2	COULAINES J.S.	14	16	30	46,67%	53,33%
3	LA CHAPELLE ST AUBIN	19	8	27	70,37%	29,63%
4	LA FLECHE US	15	11	26	57,69%	42,31%
5	LA FERTE BERNARD V.S.	15	7	22	68,18%	31,82%
6	LE MANS SAINT PAVIN	13	9	22	59,09%	40,91%
7	ANILLE BRAYE BASKET	17	5	22	77,27%	22,73%
8	CHANGE BASKET CLUB	18	4	22	81,82%	18,18%
9	LE MANS JALT	21	0	21	100,00%	0,00%
10	ST MARS D OUTILLE LES MOUETTES	12	9	21	57,14%	42,86%
11	LE MANS C.S.S.G.	18	0	18	100,00%	0,00%
12	RUAUDIN JEUNESSES SPORTIVE	12	6	18	66,67%	33,33%
13	LE MANS GSOS	7	10	17	41,18%	58,82%
14	SABLE BASKET	9	8	17	52,94%	47,06%
15	ETIVAL BASKET CLUB	13	4	17	76,47%	23,53%
16	LE MANS J.C.M.	11	5	16	68,75%	31,25%
17	MULSANNE BASKET 2000	7	9	16	43,75%	56,25%
18	JOUE L'ABBE MONTBIZOT	10	5	15	66,67%	33,33%
19	BASKET CLUB ROZEEN	9	3	12	75,00%	25,00%
20	ROUILLON E.G	4	7	11	36,36%	63,64%

Top 20 Clubs - Licence U15 (Minime)

Place	CLUB	MASCULIN	FEMININ	TOTAL	% Masculin	% Féminin
1	COULAINES J.S.	19	27	46	41,30%	58,70%
2	LE MANS J.C.M.	35	6	41	85,37%	14,63%
3	SABLE BASKET	20	15	35	57,14%	42,86%
4	ST MARS D OUTILLE LES MOUETTES	22	10	32	68,75%	31,25%
5	LA CHAPELLE ST AUBIN	25	7	32	78,13%	21,88%
6	LE MANS JALT	29	0	29	100,00%	0,00%
7	LE MANS SAINT PAVIN	24	2	26	92,31%	7,69%
8	CHANGE BASKET CLUB	18	8	26	69,23%	30,77%
9	BASKET CLUB ROZEEN	4	22	26	15,38%	84,62%
10	LA FLECHE US	17	8	25	68,00%	32,00%
11	RUAUDIN JEUNESSES SPORTIVE	13	11	24	54,17%	45,83%
12	LE MANS SCM	23	0	23	100,00%	0,00%
13	LE MANS GSOS	16	5	21	76,19%	23,81%
14	ALLONNES J.S.	10	10	20	50,00%	50,00%
15	CERANS YVRE BASKET	14	4	18	77,78%	22,22%
16	LA FERTE BERNARD V.S.	9	9	18	50,00%	50,00%
17	FRESNAY /SARTHE	9	9	18	50,00%	50,00%
18	JOUE L'ABBE MONTBIZOT	7	10	17	41,18%	58,82%
19	ANILLE BRAYE BASKET	9	7	16	56,25%	43,75%
20	SILLE LE PHILIPPE B.C	10	5	15	66,67%	33,33%

Top 20 Clubs - Licence U13 (Benjamin)

Place	CLUB	MASCULIN	FEMININ	TOTAL	% Masculin	% Féminin
1	LE MANS SCM	35	9	44	79,55%	20,45%
2	COULAINES J.S.	22	19	41	53,66%	46,34%
3	SABLE BASKET	19	21	40	47,50%	52,50%
4	LE MANS A.S.MADELEINE	22	9	31	70,97%	29,03%
5	LE MANS SAINT PAVIN	21	9	30	70,00%	30,00%

Top 20 Clubs - Licence U11 (Poussin)

Place	CLUB	MASCULIN	FEMININ	TOTAL	% Masculin	% Féminin
1	LA CHAPELLE ST AUBIN	43	9	52	82,69%	17,31%
2	LE MANS SAINT PAVIN	23	15	38	60,53%	39,47%
3	LE MANS J.C.M.	20	15	35	57,14%	42,86%
4	COULAINES J.S.	21	12	33	63,64%	36,36%
5	SABLE BASKET	14	19	33	42,42%	57,58%

6	BASKET CLUB ROEZEEN	19	11	30	63,33%	36,67%
7	CHANGE BASKET CLUB	20	9	29	68,97%	31,03%
8	LA CHAPELLE ST AUBIN	18	11	29	62,07%	37,93%
9	LE MANS J.C.M.	25	3	28	89,29%	10,71%
10	LE MANS JALT	27	0	27	100,00%	0,00%
11	ST MARS D OUTILLE LES MOUETTES	12	12	24	50,00%	50,00%
12	CHATEAU DU LOIR C.O.C.	16	7	23	69,57%	30,43%
13	GUECELARD B.B.C.	8	15	23	34,78%	65,22%
14	RUAUDIN JEUNESSES SPORTIVE	13	9	22	59,09%	40,91%
15	ETIVAL BASKET CLUB	16	6	22	72,73%	27,27%
16	LE MANS C.S.S.G.	17	3	20	85,00%	15,00%
17	ROUILLON E.G.	13	7	20	65,00%	35,00%
18	MULSANNE BASKET 2000	19	1	20	95,00%	5,00%
19	LA FERTE BERNARD V.S.	12	7	19	63,16%	36,84%
20	LA FLECHE US	11	7	18	61,11%	38,89%

6	LE MANS C.S.S.G.	14	12	26	53,85%	46,15%
7	LE MANS A.S.MADELEINE	16	10	26	61,54%	38,46%
8	CERANS YVRE BASKET	13	12	25	52,00%	48,00%
9	LA FLECHE US	17	8	25	68,00%	32,00%
10	GUECELARD B.B.C.	9	15	24	37,50%	62,50%
11	LE MANS SCM	19	5	24	79,17%	20,83%
12	CHATEAU DU LOIR C.O.C.	11	10	21	52,38%	47,62%
13	ST MARS D OUTILLE LES MOUETTES	13	8	21	61,90%	38,10%
14	CHANGE BASKET CLUB	9	12	21	42,86%	57,14%
15	LA FERTE BERNARD V.S.	15	5	20	75,00%	25,00%
16	LE MANS JALT	20	0	20	100,00%	0,00%
17	SILLE LE PHILIPPE B.C	10	10	20	50,00%	50,00%
18	BASKET CLUB ROEZEEN	11	9	20	55,00%	45,00%
19	ARNAGE U.S.	19	0	19	100,00%	0,00%
20	MULSANNE BASKET 2000	13	6	19	68,42%	31,58%

Top 20 Clubs - Licence U9 (Mini Poussin)

Place	CLUB	MASCULIN	FEMININ	TOTAL	% Masculin	% Féminin
1	LA CHAPELLE ST AUBIN	27	7	34	79,41%	20,59%
2	LE MANS SCM	19	3	22	86,36%	13,64%
3	LE MANS A.S.MADELEINE	13	8	21	61,90%	38,10%
4	CHANGE BASKET CLUB	12	8	20	60,00%	40,00%
5	CERANS YVRE BASKET	13	5	18	72,22%	27,78%
6	LA FERTE BERNARD V.S.	16	2	18	88,89%	11,11%
7	LE MANS GSOS	14	4	18	77,78%	22,22%
8	LE MANS SAINT PAVIN	14	2	16	87,50%	12,50%
9	ST MARS D OUTILLE LES MOUETTES	13	3	16	81,25%	18,75%
10	SABLE BASKET	7	8	15	46,67%	53,33%
11	ETIVAL BASKET CLUB	11	4	15	73,33%	26,67%
12	ARNAGE U.S.	5	9	14	35,71%	64,29%
13	CONLIE US	11	3	14	78,57%	21,43%
14	BASKET CLUB ROEZEEN	12	2	14	85,71%	14,29%
15	GUECELARD B.B.C.	3	10	13	23,08%	76,92%
16	LE MANS JALT	13	0	13	100,00%	0,00%
17	LE MANS J.C.M.	8	5	13	61,54%	38,46%
18	COULAINES J.S.	7	5	12	58,33%	41,67%
19	RUAUDIN JEUNESSES SPORTIVE	11	1	12	91,67%	8,33%
20	SAVIGNE L'VEVQUE B.C.	10	2	12	83,33%	16,67%

Top 20 Clubs - Licence U7 (Baby Basket)

Place	CLUB	MASCULIN	FEMININ	TOTAL	% Masculin	% Féminin
1	LA FLECHE US	20	6	26	76,92%	23,08%
2	BASKET CLUB ROEZEEN	20	3	23	86,96%	13,04%
3	SABLE BASKET	16	5	21	76,19%	23,81%
4	LE MANS SAINT PAVIN	17	2	19	89,47%	10,53%
5	ARNAGE U.S.	11	4	15	73,33%	26,67%
6	LA FERTE BERNARD V.S.	11	4	15	73,33%	26,67%
7	LA CHAPELLE ST AUBIN	13	0	13	100,00%	0,00%
8	GUECELARD B.B.C.	8	4	12	66,67%	33,33%
9	CONLIE US	11	1	12	91,67%	8,33%
10	LE MANS A.S.MADELEINE	8	2	10	80,00%	20,00%
11	ST MARS D OUTILLE LES MOUETTES	8	1	9	88,89%	11,11%
12	RUAUDIN JEUNESSES SPORTIVE	5	4	9	55,56%	44,44%
13	CERANS YVRE BASKET	7	1	8	87,50%	12,50%
14	LE MANS J.C.M.	5	3	8	62,50%	37,50%
15	MULSANNE BASKET 2000	6	2	8	75,00%	25,00%
16	BOULOIRE US	5	3	8	62,50%	37,50%
17	CHATEAU DU LOIR C.O.C.	6	1	7	85,71%	14,29%
18	LE MANS GSOS	6	1	7	85,71%	14,29%
19	ANILLE BRAYE BASKET	5	2	7	71,43%	28,57%
20	LE GRAND LUCE UNION SPORTIVE	4	3	7	57,14%	42,86%

Top 20 Clubs - Licence Déténe

Place	CLUB	MASCULIN	FEMININ	TOTAL	% Masculin	% Féminin
1	CERANS YVRE BASKET	9	5	14	64,29%	35,71%
2	LA FLECHE US	9	4	13	69,23%	30,77%
3	JOUE L'ABBE MONTBIZOT	9	2	11	81,82%	18,18%
4	LA FERTE BERNARD V.S.	7	3	10	70,00%	30,00%
5	ROUILLON E.G.	8	2	10	80,00%	20,00%
6	LE MANS GSOS	5	3	8	62,50%	37,50%
7	ANILLE BRAYE BASKET	6	2	8	75,00%	25,00%
8	GUECELARD B.B.C.	4	1	5	80,00%	20,00%
9	ST MARS D OUTILLE LES MOUETTES	2	3	5	40,00%	60,00%
10	SILLE LE PHILIPPE B.C	2	3	5	40,00%	60,00%
11	FRESNAY /SARTHE	3	2	5	60,00%	40,00%
12	BASKET CLUB ROEZEEN	4	1	5	80,00%	20,00%
13	NEUVILLE BASKET ASSOCIATION	4	1	5	80,00%	20,00%
14	CHANGE BASKET CLUB	4	0	4	100,00%	0,00%
15	LE MANS SAINT PAVIN	1	2	3	33,33%	66,67%
16	LE MANS J.C.M.	3	0	3	100,00%	0,00%
17	RUAUDIN JEUNESSES SPORTIVE	3	0	3	100,00%	0,00%
18	LE GRAND LUCE UNION SPORTIVE	0	3	3	0,00%	100,00%
19	BOULOIRE US	3	0	3	100,00%	0,00%
20	LE MANS JALT	2	0	2	100,00%	0,00%

Top 20 Clubs - Licence Non Joueur

Place	CLUB	MASCULIN	FEMININ	TOTAL	% Masculin	% Féminin
1	LE MANS SCM	30	10	40	75,00%	25,00%
2	COULAINES J.S.	25	8	33	75,76%	24,24%
3	LE MANS A.S.MADELEINE	21	11	32	65,63%	34,38%
4	CHANGE BASKET CLUB	17	7	24	70,83%	29,17%
5	RUAUDIN JEUNESSES SPORTIVE	15	8	23	65,22%	34,78%
6	SABLE BASKET	13	9	22	59,09%	40,91%
7	LE MANS JALT	17	4	21	80,95%	19,05%
8	LA FERTE BERNARD V.S.	9	9	18	50,00%	50,00%
9	JOUE L'ABBE MONTBIZOT	12	5	17	70,59%	29,41%
10	LE MANS SAINT PAVIN	12	5	17	70,59%	29,41%
11	LE MANS C.S.S.G.	11	5	16	68,75%	31,25%
12	LE MANS S.O.MAINE	8	8	16	50,00%	50,00%
13	ANILLE BRAYE BASKET	6	9	15	40,00%	60,00%
14	BASKET CLUB ROEZEEN	10	5	15	66,67%	33,33%
15	ALLONNES J.S.	8	6	14	57,14%	42,86%
16	LA FLECHE US	11	3	14	78,57%	21,43%
17	GUECELARD B.B.C.	8	5	13	61,54%	38,46%
18	ROUILLON E.G.	8	5	13	61,54%	38,46%
19	LE GRAND LUCE UNION SPORTIVE	5	7	12	41,67%	58,33%
20	LE MANS J.C.M.	10	1	11	90,91%	9,09%

Le club ayant le plus de...

licenciés	est	COULAINES J.S.	(260)	soit	5%	des licenciés sarthois		
seniors	est	LE MANS SAINT PAVIN	(72)	soit	7%	des seniors sarthois	et	29% de l'effectif du club
U20 (juniors)	est	COULAINES J.S.	(6)	soit	9%	des U20 (juniors) sarthois	et	2% de l'effectif du club
U18 (cadets-juniors)	est	LE MANS SCM	(21)	soit	8%	des U18 (cadets-juniors) sarthois	et	8% de l'effectif du club
U17 (cadets)	est	LE MANS SCM	(38)	soit	7%	des U17 (cadets) sarthois	et	15% de l'effectif du club
U15 (minimes)	est	COULAINES J.S.	(46)	soit	7%	des U15 (minimes) sarthois	et	18% de l'effectif du club
U13 (benjamins)	est	LE MANS SCM	(44)	soit	5%	des U13 (benjamins) sarthois	et	18% de l'effectif du club
U11 (poussins)	est	LA CHAPELLE ST AUBIN	(52)	soit	7%	des U11 (poussins) sarthois	et	21% de l'effectif du club
U9 (mini poussins)	est	LA CHAPELLE ST AUBIN	(34)	soit	7%	des U9 (mini poussins) sarthois	et	14% de l'effectif du club
U7 (baby)	est	LA FLECHE US	(26)	soit	9%	des U7 (baby) sarthois	et	13% de l'effectif du club
détente	est	CERANS YVRE BASKET	(14)	soit	10%	des détente sarthois	et	11% de l'effectif du club
non joueurs	est	LE MANS SCM	(40)	soit	7%	des non joueurs sarthois	et	16% de l'effectif du club

Le club ayant le plus de...

licenciés masculins	est	LE MANS SCM	(222)	soit	6%	des licenciés masculins sarthois	et	89% de l'effectif du club
seniors masculins	est	LE MANS SAINT PAVIN	(43)	soit	6%	des seniors masculins sarthois	et	17% de l'effectif du club
U20 (juniors) masculins	est	LE MANS C.S.S.G.	(5)	soit	10%	des U20 (juniors) masculins sarthois	et	3% de l'effectif du club
U18 (cadets-juniors) masculins	est	LE MANS SCM	(21)	soit	12%	des U18 (cadets-juniors) masculins sa	et	8% de l'effectif du club
U17 (cadets) masculins	est	LE MANS SCM	(38)	soit	11%	des U17 (cadets) masculins sarthois	et	15% de l'effectif du club
U15 (minimes) masculins	est	LE MANS J.C.M.	(35)	soit	8%	des U15 (minimes) masculins sarthois	et	18% de l'effectif du club
U13 (benjamins) masculins	est	LE MANS SCM	(35)	soit	7%	des U13 (benjamins) masculins sartho	et	14% de l'effectif du club
U11 (poussins) masculins	est	LA CHAPELLE ST AUBIN	(43)	soit	9%	des U11 (poussins) masculins sarthois	et	18% de l'effectif du club
U9 (mini poussins) masculins	est	LA CHAPELLE ST AUBIN	(27)	soit	7%	des U9 (mini poussins) masculins sart	et	11% de l'effectif du club
U7 (baby) masculins	est	LA FLECHE US	(20)	soit	9%	des U7 (baby) masculins sarthois	et	10% de l'effectif du club
détentes masculins	est	CERANS YVRE BASKET	(9)	soit	9%	des détente masculins sarthois	et	7% de l'effectif du club
non joueurs masculins	est	LE MANS SCM	(30)	soit	8%	des non joueurs masculins sarthois	et	12% de l'effectif du club

Le club ayant le plus de...

licenciés féminins	est	COULAINES J.S.	(111)	soit	6%	des licenciés féminins sarthois	et	43% de l'effectif du club
seniors féminins	est	LE MANS SAINT PAVIN	(29)	soit	11%	des seniors féminins sarthois	et	12% de l'effectif du club
juniors féminins	est	COULAINES J.S.	(5)	soit	28%	des juniors féminins sarthois	et	2% de l'effectif du club
U18 (cadets-juniors) féminins	est	COULAINES J.S.	(7)	soit	8%	des U18 (cadets-juniors) féminins sar	et	3% de l'effectif du club
U17 (cadets) féminins	est	COULAINES J.S.	(16)	soit	9%	des U17 (cadets) féminins sarthois	et	6% de l'effectif du club
U15 (minimes) féminins	est	COULAINES J.S.	(27)	soit	12%	des U15 (minimes) féminins sarthois	et	10% de l'effectif du club
U13 (benjamins) féminins	est	SABLE BASKET	(21)	soit	7%	des U13 (benjamins) féminins sarthoi	et	10% de l'effectif du club
U11 (poussins) féminins	est	SABLE BASKET	(19)	soit	6%	des U11 (poussins) féminins sarthois	et	9% de l'effectif du club
U9 (mini poussins) féminins	est	GUECELARD B.B.C.	(10)	soit	8%	des U9 (mini poussins) féminins sarth	et	7% de l'effectif du club
U7 (baby) féminins	est	LA FLECHE US	(6)	soit	9%	des U7 (baby) féminins sarthois	et	3% de l'effectif du club
détentes féminins	est	CERANS YVRE BASKET	(5)	soit	13%	des détente féminins sarthois	et	4% de l'effectif du club
non joueurs féminins	est	LE MANS A.S.MADELEINE	(11)	soit	6%	des non joueurs féminins sarthois	et	7% de l'effectif du club

CLUB	ADULTES					JEUNES							MINI BASKET					Nb Lic Total
	SENIORS	DETENTE	DIRIGEANT	TOTAL	% Adultes	U20	U18	U17	U15	U13	TOTAL	% Jeunes	U11	U9	U7	TOTAL	% Mini Basket	
ALLONNES J.S.	10	-	14	24	25%	1	5	3	20	16	45	47%	16	8	3	27	28%	96
ARNAGE U.S.	27	1	5	33	31%	-	2	5	5	14	26	24%	19	14	15	48	45%	107
BEAUMONT A.S.	-	-	6	6	16%	-	1	2	8	10	21	55%	7	4	-	11	29%	38
CHATEAU DU LOIR C.O.C.	16	1	10	27	24%	-	6	9	9	23	47	42%	21	10	7	38	34%	112
COULAINES J.S.	40	-	33	73	28%	6	15	30	46	41	138	53%	33	12	4	49	19%	260
CERANS YVRE BASKET	9	14	5	28	23%	-	2	7	18	17	44	36%	25	18	8	51	41%	123
LA FERTE BERNARD V.S.	13	10	18	41	25%	1	8	22	18	19	68	42%	20	18	15	53	33%	162
LA FLECHE US	24	13	14	51	26%	3	10	26	25	18	82	42%	25	11	26	62	32%	195
GUECELARD B.B.C.	32	5	13	50	33%	3	6	8	11	23	51	34%	24	13	12	49	33%	150
JOUE L'ABBE MONTBIZOT	30	11	17	58	41%	2	13	15	17	12	59	42%	17	7	-	24	17%	141
MAMERS S.A.	9	1	3	13	25%	1	1	9	4	6	21	41%	9	6	2	17	33%	51
LE MANS SAINT PAVIN	72	3	17	92	37%	2	5	22	26	30	85	34%	38	16	19	73	29%	250
LE MANS S.L.B.	40	-	8	48	48%	-	1	5	7	10	23	23%	17	11	-	28	28%	99
LE MANS C.S.S.G.	64	-	16	80	42%	5	12	18	13	20	68	36%	26	11	4	41	22%	189
LE MANS GSOS	38	8	9	55	33%	3	14	17	21	17	72	43%	17	18	7	42	25%	169
LE MANS JALT	17	2	21	40	24%	2	12	21	29	27	91	54%	20	13	4	37	22%	168
LE MANS J.C.M.	28	3	11	42	22%	-	7	16	41	28	92	48%	35	13	8	56	29%	190
LE MANS SCM	29	1	40	70	28%	4	21	38	23	44	130	52%	24	22	3	49	20%	249
0	-	-	-	0	-	-	-	-	-	-	0	-	-	-	-	0	-	0
ROUILLON E.G	11	10	13	34	34%	1	2	11	14	20	48	48%	15	4	-	19	19%	101
ANILLE BRAYE BASKET	28	8	15	51	38%	1	4	22	16	18	61	45%	11	6	7	24	18%	136
SAINT MARS LA BRIERE US	35	-	3	38	72%	4	3	-	-	7	14	26%	1	-	-	1	2%	53
ST MARS D OUTILLE LES MOUETTES	40	5	7	52	27%	5	13	21	32	24	95	49%	21	16	9	46	24%	193
SILLE LE PHILIPPE B.C	12	5	9	26	27%	-	3	7	15	14	39	41%	20	7	4	31	32%	96
LE MANS A.S.MADELEINE	12	1	32	45	27%	3	7	7	15	31	63	38%	26	21	10	57	35%	165
CONLIE US	16	1	4	21	23%	2	1	1	10	17	31	34%	14	14	12	40	43%	92
CD72 ? HORS ASSOCIATION ? SARTHE	-	-	11	11	100%	-	-	-	-	-	0	0%	-	-	-	0	0%	11
CHANGE BASKET CLUB	42	4	24	70	35%	2	9	22	26	29	88	44%	21	20	-	41	21%	199
RUAUDIN JEUNESSES SPORTIVE	32	3	23	58	35%	2	10	18	24	22	76	45%	13	12	9	34	20%	168
BASKET CANTONAL MALICORNAIS	5	-	3	8	29%	1	4	1	1	3	10	36%	4	5	1	10	36%	28
LA CHARTRE A.S.	-	2	11	13	31%	-	1	4	9	12	26	62%	1	2	-	3	7%	42
LAIGNE ST GERVAIS CO	16	-	4	20	43%	1	2	1	1	4	9	19%	12	5	1	18	38%	47
LE GRAND LUCE UNION SPORTIVE	2	3	12	17	22%	-	1	3	13	11	28	37%	17	7	7	31	41%	76
MANSIGNE BASKET CLUB	6	-	3	9	50%	-	1	-	-	-	1	6%	3	3	2	8	44%	18
SABLE BASKET	24	-	22	46	21%	4	10	17	35	40	106	48%	33	15	21	69	31%	221
LE MANS S.O.MAINE	10	-	16	26	31%	2	4	9	6	17	38	45%	14	7	-	21	25%	85
CHAMPAGNE ES	-	-	4	4	27%	-	-	1	2	2	5	33%	2	4	-	6	40%	15
MULSANNE BASKET 2000	23	1	6	30	25%	-	5	16	14	20	55	46%	19	8	8	35	29%	120
SAVIGNE L'EVEQUE B.C.	11	-	4	15	33%	1	-	-	-	2	3	7%	14	12	1	27	60%	45
TELOCHE BASKET CLUB	1	-	6	7	30%	-	-	6	-	-	6	26%	6	4	-	10	43%	23
LE LUDE BASKET CLUB	9	-	2	11	100%	-	-	-	-	-	0	0%	-	-	-	0	0%	11
ETIVAL BASKET CLUB	17	1	10	28	22%	-	9	17	10	22	58	46%	19	15	6	40	32%	126
FRESNAY /SARTHE	22	5	10	37	31%	-	3	10	18	18	49	41%	15	12	7	34	28%	120
LA CHAPELLE ST AUBIN	32	-	8	40	17%	3	12	27	32	29	103	43%	52	34	13	99	41%	242
ECOMMOY K.B.C.	9	-	6	15	44%	-	7	4	-	-	11	32%	7	-	1	8	24%	34
MAROLLAIS S.C.	12	-	1	13	43%	-	1	-	2	8	11	37%	3	3	-	6	20%	30
0	-	-	-	0	-	-	-	-	-	-	0	-	-	-	-	0	-	0
BASKET CLUB ROEZEEN	19	5	15	39	23%	1	1	12	26	30	70	42%	20	14	23	57	34%	166
BOULOIRE US	5	3	8	16	21%	-	2	4	9	16	31	41%	12	9	8	29	38%	76
NEUVILLE BASKET ASSOCIATION	20	5	7	32	32%	-	11	8	12	18	49	49%	9	8	3	20	20%	101
LOUE-BRULON	8	-	3	11	32%	1	1	2	8	4	16	47%	6	1	-	7	21%	34
LE MANS BASKET CORPO 72	9	-	-	9	100%	-	-	-	-	-	0	0%	-	-	-	0	0%	9
SETRAM U.S.	4	-	-	4	100%	-	-	-	-	-	0	0%	-	-	-	0	0%	4
-	-	-	-	0	-	-	-	-	-	-	0	-	-	-	-	0	-	0
-	-	-	-	0	-	-	-	-	-	-	0	-	-	-	-	0	-	0
-	-	-	-	0	-	-	-	-	-	-	0	-	-	-	-	0	-	0
-	-	-	-	0	-	-	-	-	-	-	0	-	-	-	-	0	-	0
-	-	-	-	0	-	-	-	-	-	-	0	-	-	-	-	0	-	0
-	-	-	-	0	-	-	-	-	-	-	0	-	-	-	-	0	-	0
TOTAL SARTHE	969	135	559	1663	36%	66	267	522	683	809	2347	37%	797	492	290	1579	28%	5636

Rang	CLUB	MASCULIN	FEMININ	TOTAL	%	
					Masculin	Féminin
1	COULAINES J.S.	149	111	260	57,31%	42,69%
2	LE MANS SAINT PAVIN	172	78	250	68,80%	31,20%
3	LE MANS SCM	222	27	249	89,16%	10,84%
4	LA CHAPELLE ST AUBIN	184	58	242	76,03%	23,97%
5	SABLE BASKET	124	97	221	56,11%	43,89%
6	CHANGE BASKET CLUB	137	62	199	68,84%	31,16%
7	LA FLECHE US	134	61	195	68,72%	31,28%
8	ST MARS D OUILLE LES MOUETTES	124	69	193	64,25%	35,75%
9	LE MANS J.C.M.	144	46	190	75,79%	24,21%
10	LE MANS C.S.S.G.	143	46	189	75,66%	24,34%
11	LE MANS GSOS	121	48	169	71,60%	28,40%
12	LE MANS JALT	164	4	168	97,62%	2,38%
13	RUAUDIN JEUNESSES SPORTIVE	105	63	168	62,50%	37,50%
14	BASKET CLUB ROEZEEN	109	57	166	65,66%	34,34%
15	LE MANS A.S.MADELEINE	121	44	165	73,33%	26,67%
16	LA FERTE BERNARD V.S.	112	50	162	69,14%	30,86%
17	GUECELARD B.B.C.	70	80	150	46,67%	53,33%
18	JOUE L'ABBE MONTBIZOT	79	62	141	56,03%	43,97%
19	ANILLE BRAYE BASKET	84	52	136	61,76%	38,24%
20	ETIVAL BASKET CLUB	91	35	126	72,22%	27,78%
21	CERANS YVRE BASKET	81	42	123	65,85%	34,15%
22	MULSANNE BASKET 2000	85	35	120	70,83%	29,17%
23	FRESNAY /SARTHE	67	53	120	55,83%	44,17%
24	CHATEAU DU LOIR C.O.C.	71	41	112	63,39%	36,61%
25	ARNAGE U.S.	86	21	107	80,37%	19,63%
26	ROUILLON E.G	60	41	101	59,41%	40,59%
27	NEUVILLE BASKET ASSOCIATION	63	38	101	62,38%	37,62%
28	LE MANS S.L.B.	99	0	99	100,00%	0,00%
29	ALLONNES J.S.	61	35	96	63,54%	36,46%
30	SILLE LE PHILIPPE B.C	41	55	96	42,71%	57,29%
31	CONLIE US	67	25	92	72,83%	27,17%
32	LE MANS S.O.MAINE	8	77	85	9,41%	90,59%
33	LE GRAND LUCE UNION SPORTIVE	43	33	76	56,58%	43,42%
34	BOULOIRE US	49	27	76	64,47%	35,53%
35	SAINTE MARS LA BRIERE US	35	18	53	66,04%	33,96%
36	MAMERS S.A.	47	4	51	92,16%	7,84%
37	LAIGNE ST GERVAIS CO	38	9	47	80,85%	19,15%
38	SAVIGNE L'EVEQUE B.C.	33	12	45	73,33%	26,67%
39	LA CHARTRE A.S.	22	20	42	52,38%	47,62%
40	BEAUMONT A.S.	29	9	38	76,32%	23,68%
41	ECOMMOY K.B.C.	17	17	34	50,00%	50,00%
42	LOUE-BRULON	25	9	34	73,53%	26,47%
43	MAROLLAIS S.C.	25	5	30	83,33%	16,67%
44	BASKET CANTONAL MALICORNAIS	13	15	28	46,43%	53,57%
45	TELOCHE BASKET CLUB	11	12	23	47,83%	52,17%
46	MANSIGNE BASKET CLUB	14	4	18	77,78%	22,22%
47	CHAMPAGNE ES	11	4	15	73,33%	26,67%
48	CD72 ? HORS ASSOCIATION ? SARTHE	10	1	11	90,91%	9,09%
49	LE LUDE BASKET CLUB	9	2	11	81,82%	18,18%
50	LE MANS BASKET CORPO 72	9	0	9	100,00%	0,00%
51	SETRAM U.S.	4	0	0	-	-
52						
53						
54						
55						
56						
57						
58						
Total		3822	1814	5632	67,86%	32,21%



ETAT COMPARATIF sur 2 saisons des licenciés Sarthois

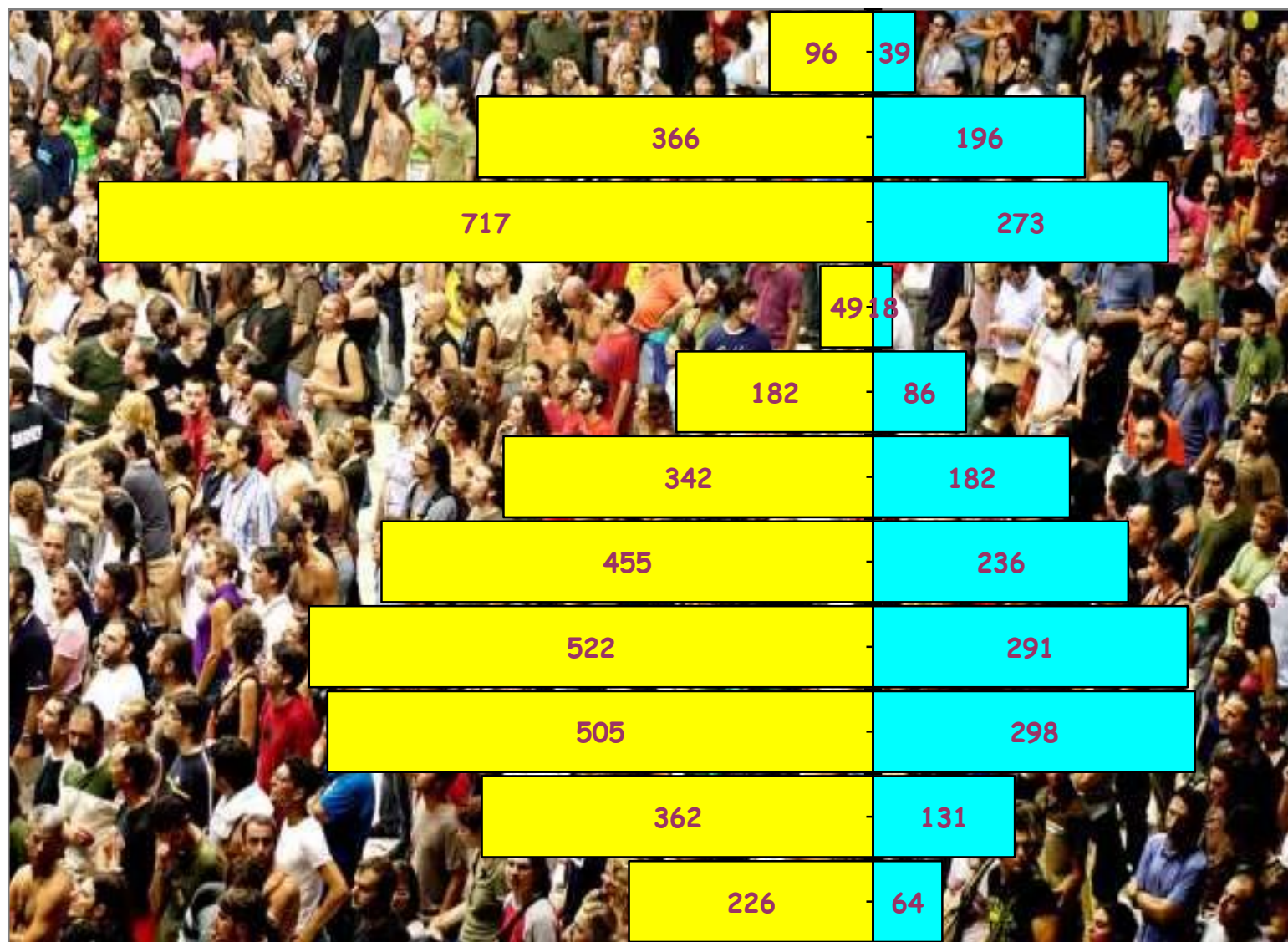
	SAISON				COMPARAISON	
	2015 / 2016 (chiffres en fin de saison)		2016 / 2017 (chiffres au 01/10/2016)		Ecart	%
CLUBS	54		51		-3	-5,88%
Masculin	4 972	68,73%	3 822	67,81%	-1150	-30,09%
Féminin	2 262	31,27%	1 814	32,19%	-448	-24,70%
TOTAL	7 234		5 636		-1598	-28,35%

CATEGORIES	MASCULINS			FEMININS		
	Saison 15/16	Saison 16/17	écart	Saison 15/16	Saison 16/17	écart
SENIORS	969	717	-252	329	273	-56
U20	78	49	-29	48	18	-30
U18	219	182	-37	103	86	-17
U17	366	342	-24	194	182	-12
U15	524	455	-69	250	236	-14
U13	516	522	6	335	291	-44
U11	633	505	-128	330	298	-32
U9	575	362	-213	227	131	-96
U7	469	226	-243	139	64	-75
DETENTE	213	96	-117	83	39	-44
NON-JOUEURS	410	366	-44	224	196	-28
TOTAL	4 972	3 822	-1 150	2 262	1 814	-448

Moyenne de licenciés par clubs

110,51

Représentation par catégorie et sexe - Saison 2016-2017



Détente

Non Joueur

Seniors

U20 - Juniors

U18 - Juniors-Cadets

U17 - Cadets

U15 - Minimes

U13 - Benjamins

U11 - Poussins

U9 - Min-Poussins

U7 - Baby-Basket



■ MASCULIN
■ FEMININ

800

600

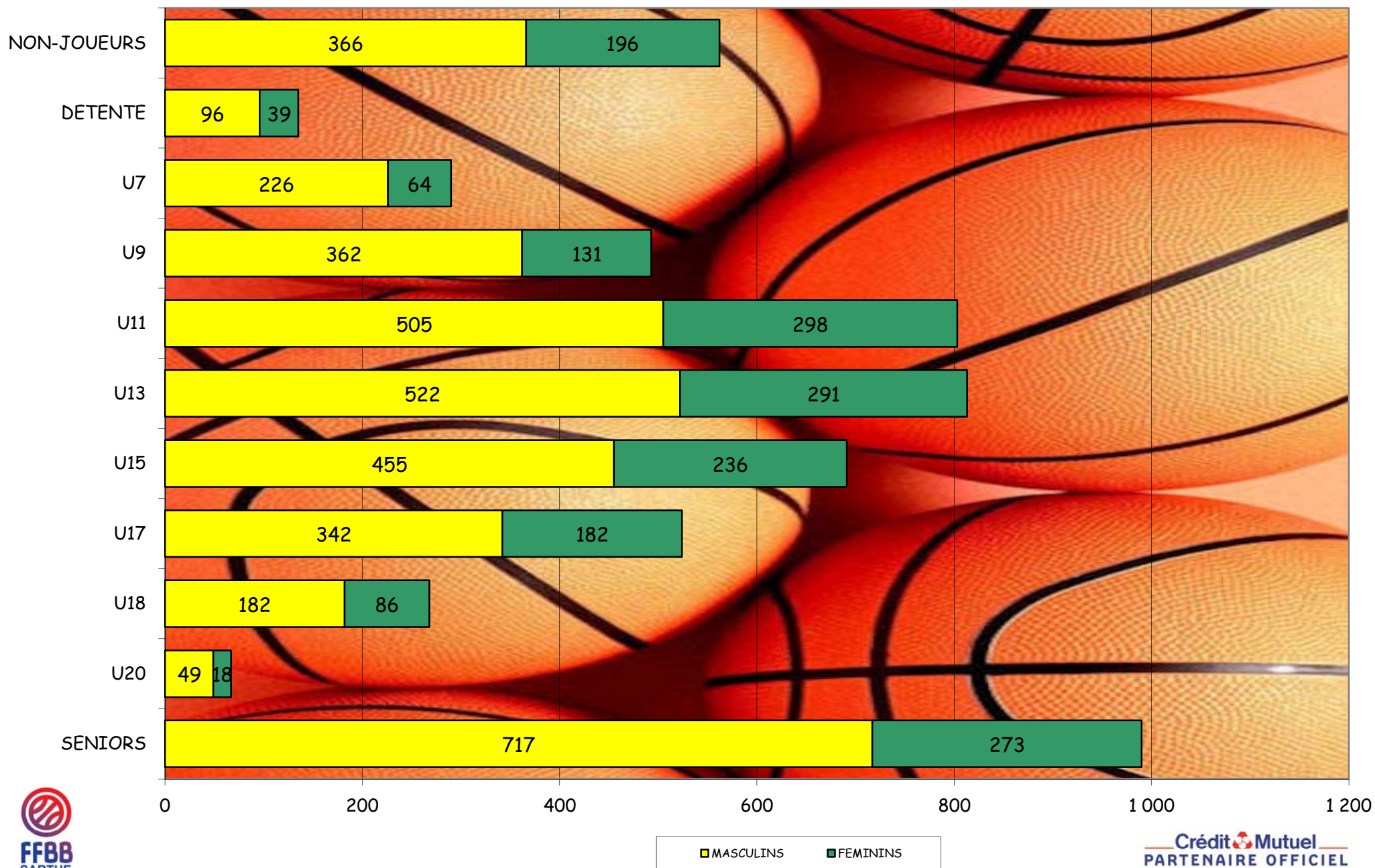
400

200

200

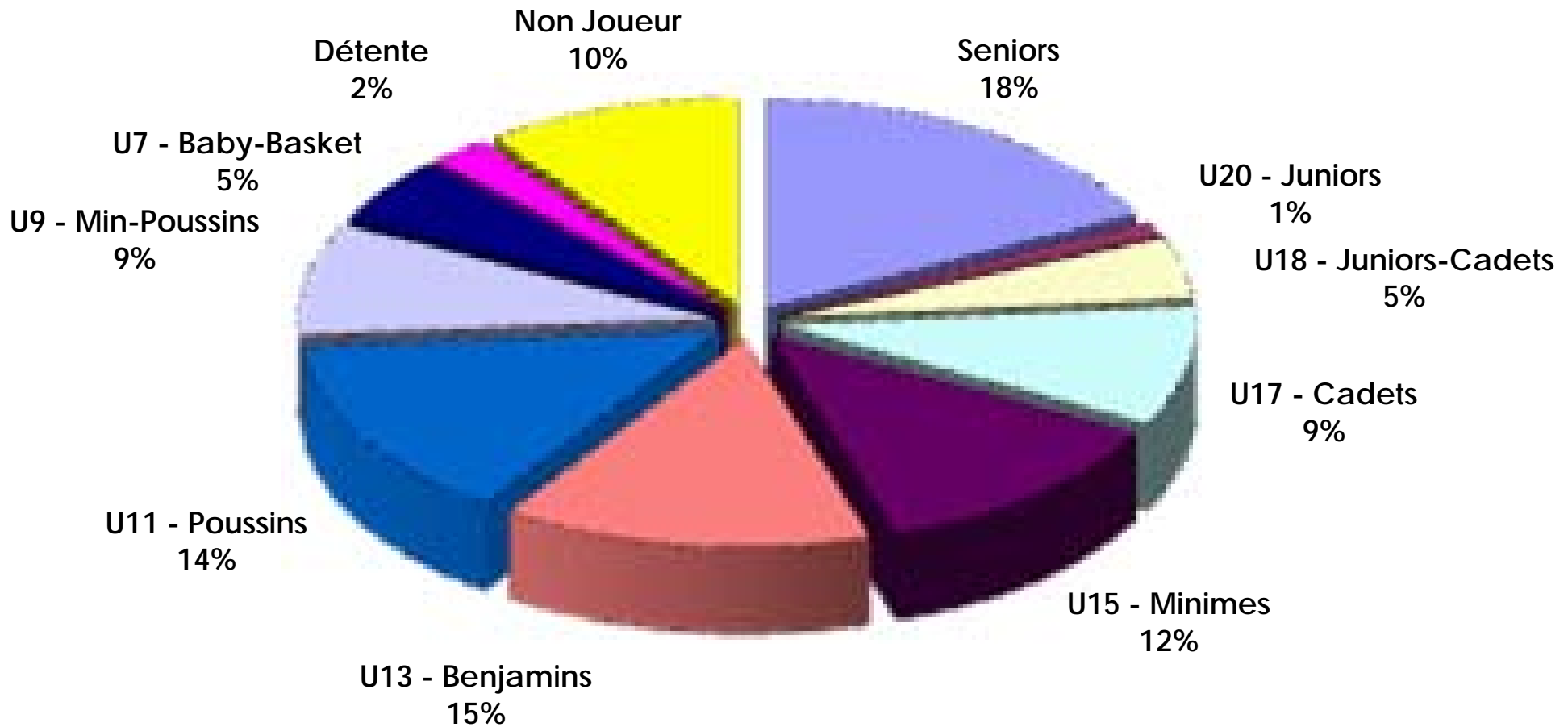
400

Graphe par catégorie et sexe



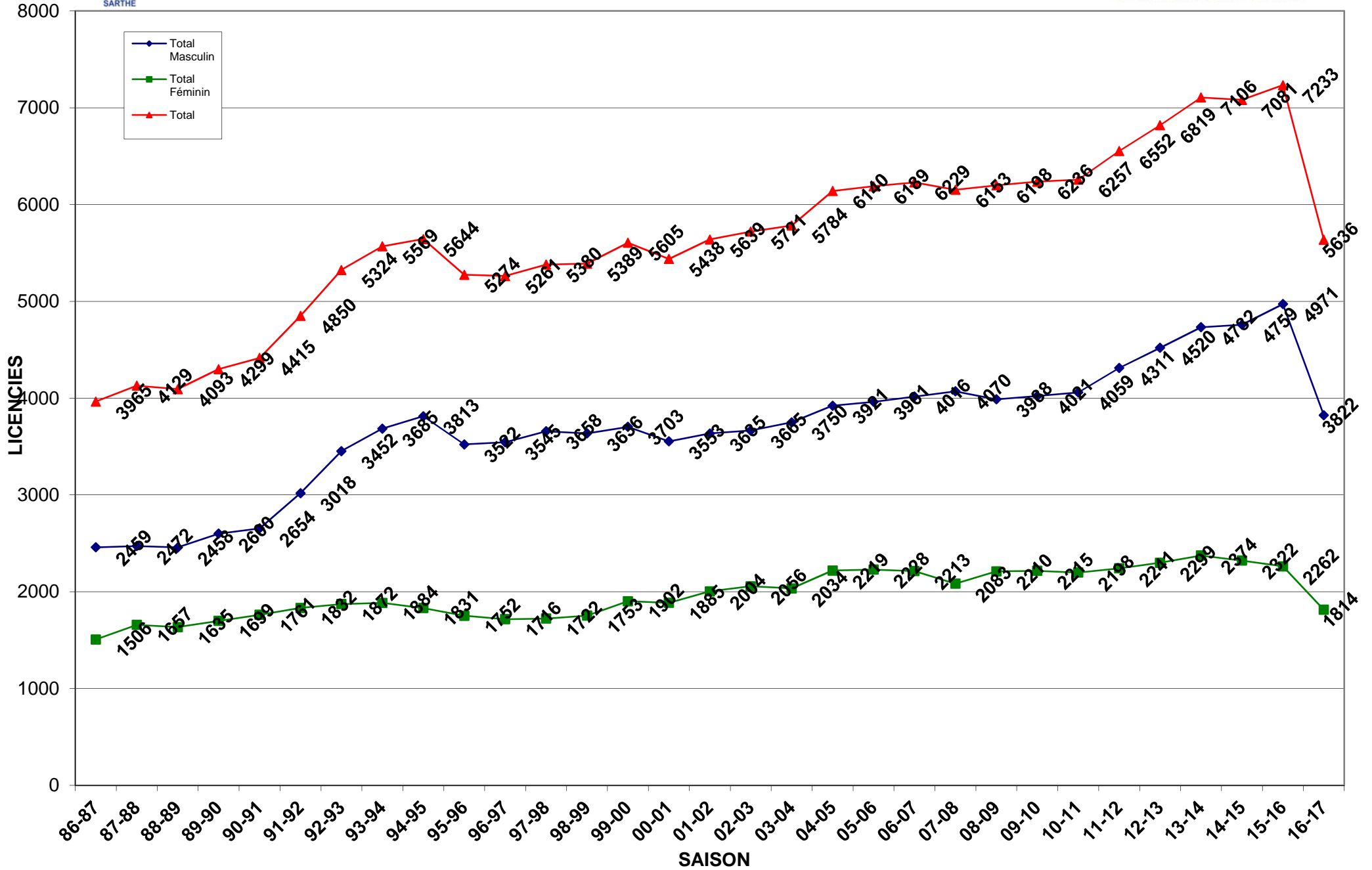


Représentation par catégories Saison 2016-2017



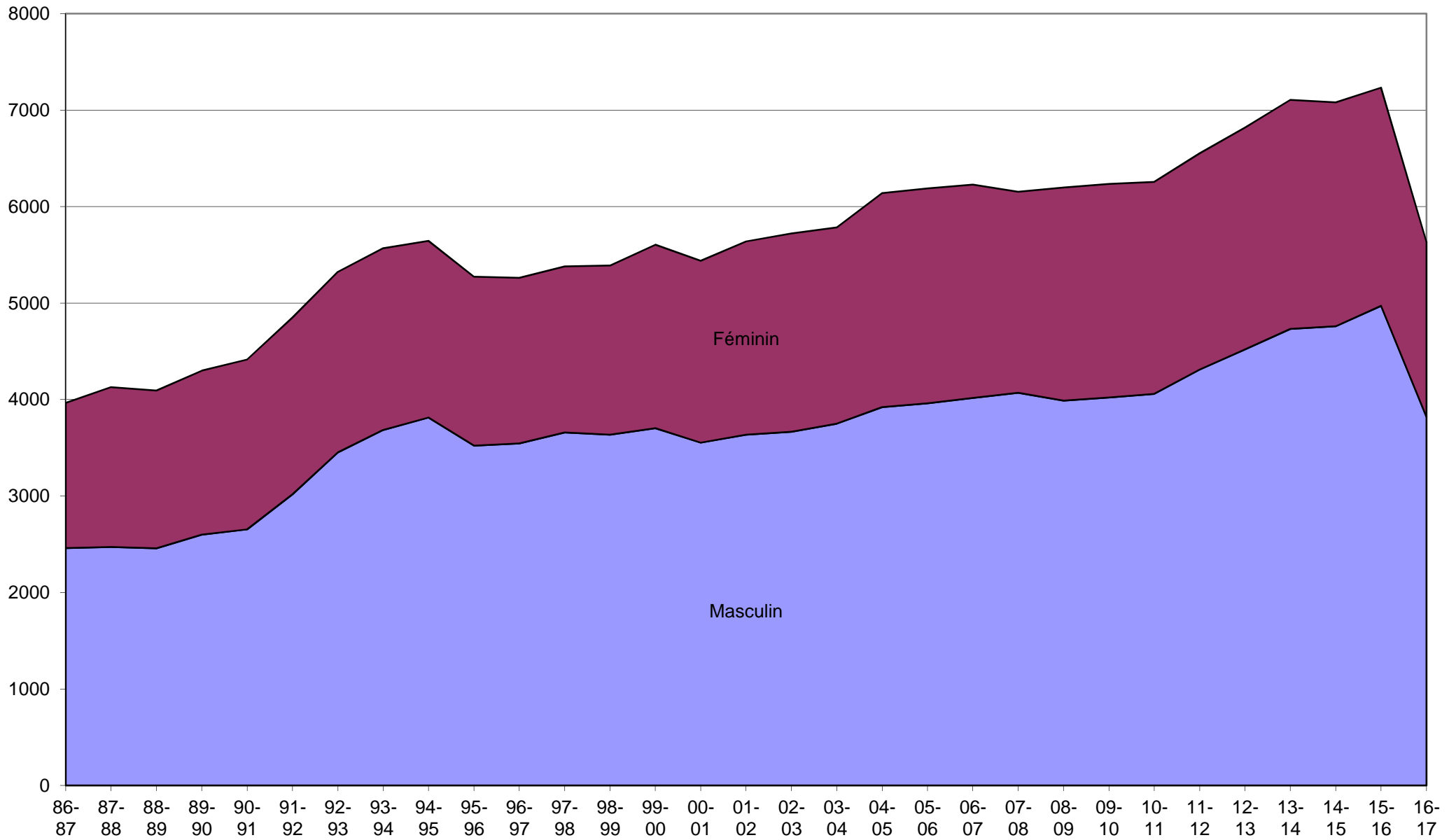


Evolution des licenciés depuis les 31 dernières saisons





Evolution par sexe sur les 31 dernières saisons





Crédit Mutuel
PARTENAIRE OFFICIEL

Saison	Total Masculin	Total Féminin	Total	% Augmentation	Différence
31-32	0	0	52	100,00%	52
32-33	0	0	83	37,35%	31
33-34	0	0	0	0,00%	-83
34-35	0	0	0	0,00%	0
35-36	0	0	0	0,00%	0
36-37	0	0	0	0,00%	0
37-38	0	0	0	0,00%	0
38-39	0	0	0	0,00%	0
39-40	0	0	0	0,00%	0
40-41	0	0	0	0,00%	0
41-42	0	0	0	0,00%	0
42-43	0	0	0	0,00%	0
43-44	0	0	0	0,00%	0
44-45	0	0	0	0,00%	0
45-46	0	0	0	0,00%	0
46-47	0	0	0	0,00%	0
47-48	0	0	52	100,00%	52
48-49	0	0	0	0,00%	-52
49-50	0	0	931	100,00%	931
50-51	0	0	935	0,43%	4
51-52	0	0	911	-2,63%	-24
52-53	0	0	792	-15,03%	-119
53-54	0	0	0	0,00%	-792
54-55	0	0	0	0,00%	0
55-56	0	0	0	0,00%	0
56-57	0	0	0	0,00%	0
57-58	0	0	0	0,00%	0
58-59	0	0	996	100,00%	996
59-60	0	0	0	0,00%	-996
60-61	0	0	0	0,00%	0
61-62	0	0	1258	100,00%	1258
62-63	0	0	1249	-0,72%	-9
63-64	0	0	0	0,00%	-1249
64-65	0	0	0	0,00%	0
65-66	0	0	1309	100,00%	1309
66-67	0	0	1355	3,39%	46
67-68	0	0	1759	22,97%	404
68-69	0	0	2104	16,40%	345
69-70	0	0	2032	-3,54%	-72
70-71	0	0	2120	4,15%	88
71-72	0	0	2535	16,37%	415
72-73	0	0	2542	0,28%	7
73-74	0	0	2731	6,92%	189
74-75	0	0	2973	8,14%	242
75-76	0	0	3061	2,87%	88
76-77	0	0	2880	-6,28%	-181
77-78	0	0	3208	10,22%	328
78-79	0	0	3471	7,58%	263
79-80	0	0	3770	7,93%	299
80-81	0	0	3977	5,20%	207



Crédit Mutuel
PARTENAIRE OFFICIEL

Saison	Total Masculin	Total Féminin	Total	% Augmentation	Différence
81-82	0	0	3987	0,25%	10
82-83	0	0	3883	-2,68%	-104
83-84	2349	1709	4058	4,31%	175
84-85	2586	1749	4335	6,39%	277
85-86	2714	1778	4492	3,50%	157
86-87	2459	1506	3965	-13,29%	-527
87-88	2472	1657	4129	3,97%	164
88-89	2458	1635	4093	-0,88%	-36
89-90	2600	1699	4299	4,79%	206
90-91	2654	1761	4415	2,63%	116
91-92	3018	1832	4850	8,97%	435
92-93	3452	1872	5324	8,90%	474
93-94	3685	1884	5569	4,40%	245
94-95	3813	1831	5644	1,33%	75
95-96	3522	1752	5274	-7,02%	-370
96-97	3545	1716	5261	-0,25%	-13
97-98	3658	1722	5380	2,21%	119
98-99	3636	1753	5389	0,17%	9
99-00	3703	1902	5605	3,85%	216
00-01	3553	1885	5438	-3,07%	-167
01-02	3635	2004	5639	3,56%	201
02-03	3665	2056	5721	1,43%	82
03-04	3750	2034	5784	1,09%	63
04-05	3921	2219	6140	5,80%	356
05-06	3961	2228	6189	0,79%	49
06-07	4016	2213	6229	0,64%	40
07-08	4070	2083	6153	-1,24%	-76
08-09	3988	2210	6198	0,73%	45
09-10	4021	2215	6236	0,61%	38
10-11	4059	2198	6257	0,34%	21
11-12	4311	2241	6552	4,50%	295
12-13	4520	2299	6819	3,92%	267
13-14	4732	2374	7106	4,04%	287
14-15	4759	2322	7081	-0,35%	-25
15-16	4971	2262	7233	2,10%	152



COMPARATIF SUR 8 SAISONS

	MASCULINS								FEMININS							
	Saison 09/10	Saison 10/11	Saison 11/12	Saison 12/13	Saison 13/14	Saison 14/15	Saison 15/16	Saison 16/17	Saison 09/10	Saison 10/11	Saison 11/12	Saison 12/13	Saison 13/14	Saison 14/15	Saison 15/16	Saison 16/17
SENIORS	943	744	780	800	775	932	969	717	414	349	353	364	357	346	329	273
U20 - JUNIORS	-	163	177	80	97	84	78	49	-	92	72	25	29	51	48	18
U18 - CADETS JUNIORS	-	114	142	249	236	219	219	182	-	55	73	145	143	132	103	86
U17 - CADETS	453	343	321	324	328	355	366	342	261	223	255	220	178	202	194	182
U15 - MINIMES	408	341	381	417	453	496	524	455	321	298	253	244	294	253	250	236
U13 - BENJAMINS	379	412	411	472	520	539	516	522	262	266	289	288	276	304	335	291
U11 - POUSSINS	412	473	523	518	552	557	633	505	299	290	278	310	346	304	330	298
U9 - MINI-POUSSINS	417	450	458	504	516	499	575	362	187	189	221	214	207	233	227	131
U7 - BABY	408	403	441	429	485	442	469	226	175	155	149	163	167	141	139	64
DETENTE	278	275	335	302	357	232	213	96	101	88	100	98	134	120	83	39
NON-JOUEURS	323	341	342	425	413	404	410	366	195	193	198	228	243	236	224	196
TOTAL	4 021	4 059	4 311	4 520	4 732	4 759	4 972	3 822	2 215	2 198	2 241	2 299	2 374	2 322	2 262	1 814
Ecart		38	252	209	212	27	213	-1 150		-17	43	58	75	-52	-60	-448