

TABLEAU DE BORD DES LICENCIÉS

COMITÉ DE LA SARTHE

A la date du : **01/09/2016**

	Saison en cours		Saison précédente *	
	2016-2017	%	2015-2016	%
MASCULINS	1 514	65,88%	4 971	68,73%
FEMININS	784	34,12%	2 262	31,27%
TOTAL	2 298		7 233	
Seniors	328	14,27%	1 278	17,67%
U20 - Juniors	30	1,31%	135	1,87%
U18 - Juniors-Cadets	119	5,18%	351	4,85%
U17 - Cadets	262	11,40%	557	7,70%
U15 - Minimes	321	13,97%	749	10,36%
U13 - Benjamins	359	15,62%	843	11,65%
U11 - Poussins	263	11,44%	861	11,90%
U9 - Min-Poussins	158	6,88%	732	10,12%
U7 - Baby-Basket	55	2,39%	583	8,06%
Détente	38	1,65%	352	4,87%
Non Joueur	365	15,88%	640	8,85%

Moyenne de licenciés par clubs	41,76
Nombres de clubs pris en compte	48

* les chiffres de 2015-2016 sont bien sur ceux de fin de saison

Édité par la Commission Qualifications
Marcel GUIBERT

COMPARATIF SUR DEUX SAISON A LA MEME DATE					
Saison 2015-2016 au	01/09/2015	écart	Saison 2016-2017 au	01/09/2016	
HOMMES	1 513	66,74%	+ 1	HOMMES	1 514 65,88%
FEMMES	754	33,26%	+ 30	FEMMES	784 34,12%
TOTAL	2 267			TOTAL	2 298
Différence		+ 31	1,37%		

ECART **- 4935**

Catégorie	MASCULIN				FEMININ				Catégorie
	16-17	%	14-15	Ecart	16-17	%	14-15	Ecart	
Seniors	210	13,87%	932	- 722	118	15,05%	346	- 228	Seniors
U20 - Juniors	20	1,32%	84	- 64	10	1,28%	51	- 41	Juniors
U18 - Juniors-Cadets	81	5,35%	219	- 138	38	4,85%	132	- 94	Juniors-Cadets
U17 - Cadets	173	11,43%	355	- 182	89	11,35%	202	- 113	Cadets
U15 - Minimes	212	14,00%	496	- 284	109	13,90%	253	- 144	Minimes
U13 - Benjamins	242	15,98%	539	- 297	117	14,92%	304	- 187	Benjamins
U11 - Poussins	169	11,16%	557	- 388	94	11,99%	304	- 210	Poussins
U9 - Min-Poussins	107	7,07%	499	- 392	51	6,51%	233	- 182	Mini-Poussins
U7 - Baby-Basket	43	2,84%	442	- 399	12	1,53%	141	- 129	Baby-Basket
Détente	26	1,72%	232	- 206	12	1,53%	120	- 108	Détentes
Non Joueur	231	15,26%	404	- 173	134	17,09%	236	- 102	Non Joueur
TOTAL	1 514	65,88%	4 759	- 3245	784	34,12%	2 322	- 1538	TOTAL

	Masculin	%	Féminin	%
FFBB	72 454	59,27%	49 785	40,73%
Ligue	20 547	52,06%	18 918	47,94%
Sarthe	1 514	65,88%	784	34,12%

La Ligue Pays de Loire représente 32,29% de la FFBB
La Sarthe représente 5,82% de la Ligue Pays de Loire
La Sarthe représente 1,88% de la FFBB

2016-2017		
CREATION	157	6,83%
RENOUVELLEMENT/MUTATION	2 141	93,17%

Top 10 des licenciés par clubs

Rang	CLUB	MASCULIN	FEMININ	TOTAL	% Masculin	% Féminin
1	LE MANS SCM	153	17	170	90,00%	10,00%
2	CHANGE BASKET CLUB	113	54	167	67,66%	32,34%
3	LE MANS SAINT PAVIN	117	49	166	70,48%	29,52%
4	COULAINES J.S.	84	62	146	57,53%	42,47%
5	SABLE BASKET	74	67	141	52,48%	47,52%
6	LA CHAPELLE ST AUBIN	101	33	134	75,37%	24,63%
7	ST MARS D OUTILLE LES MOUETTES	73	52	125	58,40%	41,60%
8	LE MANS JALT	116	3	119	97,48%	2,52%
9	LE MANS A.S.MADELEINE	84	31	115	73,04%	26,96%
10	RUAUDIN JEUNESSES SPORTIVE	68	43	111	61,26%	38,74%

Top 10 des Clubs Sarthois

Place	CLUB	MASCULIN	FEMININ	TOTAL	% Masculin	% Féminin
1	LE MANS SCM	153	17	170	90,00%	10,00%
2	CHANGE BASKET CLUB	113	54	167	67,66%	32,34%
3	LE MANS SAINT PAVIN	117	49	166	70,48%	29,52%
4	COULAINES J.S.	84	62	146	57,53%	42,47%
5	SABLE BASKET	74	67	141	52,48%	47,52%
6	LA CHAPELLE ST AUBIN	101	33	134	75,37%	24,63%
7	ST MARS D OUTILLE LES MOUETTES	73	52	125	58,40%	41,60%
8	LE MANS JALT	116	3	119	97,48%	2,52%
9	LE MANS A.S.MADELEINE	84	31	115	73,04%	26,96%
10	RUAUDIN JEUNESSES SPORTIVE	68	43	111	61,26%	38,74%

Place	CLUB	MASCULIN	FEMININ	TOTAL	% Masculin	% Féminin
1	LE MANS SAINT PAVIN	29	20	49	59,18%	40,82%
2	CHANGE BASKET CLUB	22	9	31	70,97%	29,03%
3	LE MANS C.S.S.G.	13	16	29	44,83%	55,17%
4	LE MANS GSOS	19	7	26	73,08%	26,92%
5	ST MARS D OUTILLE LES MOUETTES	9	12	21	42,86%	57,14%
6	RUAUDIN JEUNESSES SPORTIVE	7	12	19	36,84%	63,16%
7	LA CHAPELLE ST AUBIN	11	7	18	61,11%	38,89%
8	GUECELARD B.B.C.	13	2	15	86,67%	13,33%
9	COULAINES J.S.	11	3	14	78,57%	21,43%
10	SABLE BASKET	8	3	11	72,73%	27,27%

Place	CLUB	MASCULIN	FEMININ	TOTAL	% Masculin	% Féminin
1	ST MARS D OUTILLE LES MOUETTES	3	2	5	60,00%	40,00%
2	COULAINES J.S.	1	3	4	25,00%	75,00%
3	LA CHAPELLE ST AUBIN	0	3	3	0,00%	100,00%
4	LE MANS JALT	2	0	2	100,00%	0,00%
5	LE MANS SCM	2	0	2	100,00%	0,00%
6	LE MANS A.S.MADELEINE	2	0	2	100,00%	0,00%
7	CHANGE BASKET CLUB	2	0	2	100,00%	0,00%
8	SABLE BASKET	2	0	2	100,00%	0,00%
9	LA FERTE BERNARD V.S.	1	0	1	100,00%	0,00%
10	LA FLECHE US	1	0	1	100,00%	0,00%

Place	CLUB	MASCULIN	FEMININ	TOTAL	% Masculin	% Féminin
1	LE MANS SCM	14	1	15	93,33%	6,67%
2	ST MARS D OUTILLE LES MOUETTES	10	3	13	76,92%	23,08%
3	COULAINES J.S.	6	6	12	50,00%	50,00%
4	LA CHAPELLE ST AUBIN	8	2	10	80,00%	20,00%
5	RUAUDIN JEUNESSES SPORTIVE	3	4	7	42,86%	57,14%
6	GUECELARD B.B.C.	1	5	6	16,67%	83,33%
7	LE MANS JALT	6	0	6	100,00%	0,00%
8	CHANGE BASKET CLUB	2	4	6	33,33%	66,67%
9	SABLE BASKET	3	3	6	50,00%	50,00%
10	LE MANS A.S.MADELEINE	5	0	5	100,00%	0,00%

Place	CLUB	MASCULIN	FEMININ	TOTAL	% Masculin	% Féminin
1	LE MANS SCM	33	0	33	100,00%	0,00%
2	CHANGE BASKET CLUB	17	4	21	80,95%	19,05%
3	ST MARS D OUTILLE LES MOUETTES	11	7	18	61,11%	38,89%
4	LE MANS SAINT PAVIN	10	7	17	58,82%	41,18%
5	COULAINES J.S.	4	12	16	25,00%	75,00%
6	RUAUDIN JEUNESSES SPORTIVE	11	5	16	68,75%	31,25%
7	LE MANS JALT	14	0	14	100,00%	0,00%
8	SABLE BASKET	8	6	14	57,14%	42,86%
9	LE MANS GSOS	7	6	13	53,85%	46,15%
10	LA CHAPELLE ST AUBIN	11	2	13	84,62%	15,38%

Place	CLUB	MASCULIN	FEMININ	TOTAL	% Masculin	% Féminin
1	COULAINES J.S.	16	15	31	51,61%	48,39%
2	SABLE BASKET	15	10	25	60,00%	40,00%
3	LE MANS JALT	24	0	24	100,00%	0,00%
4	ST MARS D OUTILLE LES MOUETTES	14	8	22	63,64%	36,36%
5	CHANGE BASKET CLUB	15	7	22	68,18%	31,82%
6	LE MANS SCM	21	0	21	100,00%	0,00%
7	LA CHAPELLE ST AUBIN	16	4	20	80,00%	20,00%
8	LE MANS SAINT PAVIN	16	2	18	88,89%	11,11%
9	LE MANS J.C.M.	11	3	14	78,57%	21,43%
10	RUAUDIN JEUNESSES SPORTIVE	8	6	14	57,14%	42,86%

Place	CLUB	MASCULIN	FEMININ	TOTAL	% Masculin	% Féminin
1	LE MANS SCM	32	3	35	91,43%	8,57%
2	SABLE BASKET	15	17	32	46,88%	53,13%
3	COULAINES J.S.	16	11	27	59,26%	40,74%
4	CHANGE BASKET CLUB	19	8	27	70,37%	29,63%
5	LE MANS SAINT PAVIN	16	6	22	72,73%	27,27%
6	LE MANS JALT	22	0	22	100,00%	0,00%
7	LE MANS A.S.MADELEINE	17	5	22	77,27%	22,73%
8	LA CHAPELLE ST AUBIN	13	7	20	65,00%	35,00%
9	ST MARS D OUTILLE LES MOUETTES	9	8	17	52,94%	47,06%
10	RUAUDIN JEUNESSES SPORTIVE	12	5	17	70,59%	29,41%

Place	CLUB	MASCULIN	FEMININ	TOTAL	% Masculin	% Féminin
1	LA CHAPELLE ST AUBIN	22	2	24	91,67%	8,33%
2	LE MANS SAINT PAVIN	15	7	22	68,18%	31,82%
3	LE MANS A.S.MADELEINE	12	6	18	66,67%	33,33%
4	CHANGE BASKET CLUB	7	11	18	38,89%	61,11%
5	SABLE BASKET	8	10	18	44,44%	55,56%
6	COULAINES J.S.	11	4	15	73,33%	26,67%
7	LE MANS JALT	15	0	15	100,00%	0,00%
8	LA FERTE BERNARD V.S.	9	4	13	69,23%	30,77%
9	GUECELARD B.B.C.	6	7	13	46,15%	53,85%
10	LE MANS SCM	10	3	13	76,92%	23,08%

Place	CLUB	MASCULIN	FEMININ	TOTAL	% Masculin	% Féminin
1	LA CHAPELLE ST AUBIN	14	6	20	70,00%	30,00%
2	CHANGE BASKET CLUB	8	7	15	53,33%	46,67%
3	LE MANS A.S.MADELEINE	7	6	13	53,85%	46,15%
4	LE MANS SCM	10	1	11	90,91%	9,09%
5	SABLE BASKET	4	7	11	36,36%	63,64%
6	LE MANS SAINT PAVIN	9	1	10	90,00%	10,00%
7	LE MANS JALT	9	0	9	100,00%	0,00%
8	LE MANS GSOS	6	2	8	75,00%	25,00%
9	ST MARS D OUTILLE LES MOUETTES	6	2	8	75,00%	25,00%
10	RUAUDIN JEUNESSES SPORTIVE	7	1	8	87,50%	12,50%

Place	CLUB	MASCULIN	FEMININ	TOTAL	% Masculin	% Féminin
1	LE MANS SAINT PAVIN	11	1	12	91,67%	8,33%
2	GUECELARD B.B.C.	4	3	7	57,14%	42,86%
3	LA FERTE BERNARD V.S.	2	6	8	25,00%	75,00%
4	SABLE BASKET	3	3	6	50,00%	50,00%
5	LA CHAPELLE ST AUBIN	5	0	5	100,00%	0,00%
6	LE MANS A.S.MADELEINE	3	0	3	100,00%	0,00%
7	CONLIE US	3	0	3	100,00%	0,00%
8	RUAUDIN JEUNESSES SPORTIVE	1	1	2	50,00%	50,00%
9	COULAINES J.S.	1	0	1	100,00%	0,00%
10	LA FLECHE US	1	0	1	100,00%	0,00%

Place	CLUB	MASCULIN	FEMININ	TOTAL	% Masculin	% Féminin
1	CERANS YVRE BASKET	3	3	6	50,00%	50,00%
2	LE MANS GSOS	4	2	6	66,67%	33,33%
3	LA FERTE BERNARD V.S.	4	1	5	80,00%	20,00%
4	CHANGE BASKET CLUB	4	0	4	100,00%	0,00%
5	LA FLECHE US	2	1	3	66,67%	33,33%
6	ROUILLON E.G	2	1	3	66,67%	33,33%
7	NEUVILLE BASKET ASSOCIATION	1	2	3	33,33%	66,67%
8	RUAUDIN JEUNESSES SPORTIVE	2	0	2	100,00%	0,00%
9	COULAINES J.S.	1	0	1	100,00%	0,00%
10	LE MANS SAINT PAVIN	0	1	1	0,00%	100,00%

Place	CLUB	MASCULIN	FEMININ	TOTAL	% Masculin	% Féminin
1	LE MANS SCM	23	9	32	71,88%	28,13%
2	LE MANS A.S.MADELEINE	17	10	27	62,96%	37,04%
3	COULAINES J.S.	15	6	21	71,43%	28,57%
4	CHANGE BASKET CLUB	17	4	21	80,95%	19,05%
5	LE MANS JALT	14	3	17	82,35%	17,65%
6	RUAUDIN JEUNESSES SPORTIVE	11	6	17	64,71%	35,29%
7	SABLE BASKET	8	8	16	50,00%	50,00%
8	LA FERTE BERNARD V.S.	7	5	12	58,33%	41,67%
9	JOUE L'ABBE MONTBIZOT	7	5	12	58,33%	41,67%
10	LE MANS SAINT PAVIN	8	3	11	72,73%	27,27%

Top 20 des Clubs Sarthois

Top 20 des licenciés par clubs

Place	CLUB	MASCULIN	FEMININ	TOTAL	% Masculin	% Féminin
1	LE MANS SCM	153	17	170	90,00%	10,00%
2	CHANGE BASKET CLUB	113	54	167	67,66%	32,34%
3	LE MANS SAINT PAVIN	117	49	166	70,48%	29,52%
4	COULAINES J.S.	84	62	146	57,53%	42,47%
5	SABLE BASKET	74	67	141	52,48%	47,52%
6	LA CHAPELLE ST AUBIN	101	33	134	75,37%	24,63%
7	ST MARS D OUTILLE LES MOUETTES	73	52	125	58,40%	41,60%
8	LE MANS JALT	116	3	119	97,48%	2,52%
9	LE MANS A.S.MADELEINE	84	31	115	73,04%	26,96%
10	RUAUDIN JEUNESSES SPORTIVE	68	43	111	61,26%	38,74%
11	LE MANS GSOS	63	33	96	65,63%	34,38%
12	GUECELARD B.B.C.	35	51	86	40,70%	59,30%
13	LA FERTE BERNARD V.S.	60	25	85	70,59%	29,41%
14	LA FLECHE US	30	25	55	54,55%	45,45%
15	LE MANS C.S.S.G.	32	20	52	61,54%	38,46%
16	BASKET CLUB ROEZEEN	24	26	50	48,00%	52,00%
17	LE MANS J.C.M.	36	12	48	75,00%	25,00%
18	ROUILLON E.G	17	26	43	39,53%	60,47%
19	LE MANS S.L.B.	42	0	42	100,00%	0,00%
20	MULSANNE BASKET 2000	23	15	38	60,53%	39,47%

Top 20 Clubs - Licence Senior

Place	CLUB	MASCULIN	FEMININ	TOTAL	% Masculin	% Féminin
1	LE MANS SAINT PAVIN	29	20	49	59,18%	40,82%
2	CHANGE BASKET CLUB	22	9	31	70,97%	29,03%
3	LE MANS C.S.S.G.	13	16	29	44,83%	55,17%
4	LE MANS GSOS	19	7	26	73,08%	26,92%
5	ST MARS D OUTILLE LES MOUETTES	9	12	21	42,86%	57,14%
6	RUAUDIN JEUNESSES SPORTIVE	7	12	19	36,84%	63,16%
7	LA CHAPELLE ST AUBIN	11	7	18	61,11%	38,89%
8	GUECELARD B.B.C.	13	2	15	86,67%	13,33%
9	COULAINES J.S.	11	3	14	78,57%	21,43%
10	SABLE BASKET	8	3	11	72,73%	27,27%
11	LA FLECHE US	2	7	9	22,22%	77,78%
12	LE MANS JALT	9	0	9	100,00%	0,00%
13	LE MANS A.S.MADELEINE	8	0	8	100,00%	0,00%
14	LE MANS SCM	7	0	7	100,00%	0,00%
15	ALLONNES J.S.	6	0	6	100,00%	0,00%
16	LA FERTE BERNARD V.S.	6	0	6	100,00%	0,00%
17	LE MANS S.L.B.	6	0	6	100,00%	0,00%
18	ANTILLE BRAYE BASKET	3	3	6	50,00%	50,00%
19	MULSANNE BASKET 2000	3	3	6	50,00%	50,00%
20	NEUVILLE BASKET ASSOCIATION	1	4	5	20,00%	80,00%

Top 20 Clubs - Licence U20 (Junior)

Place	CLUB	MASCULIN	FEMININ	TOTAL	% Masculin	% Féminin
1	ST MARS D OUTILLE LES MOUETTES	3	2	5	60,00%	40,00%
2	COULAINES J.S.	1	3	4	25,00%	75,00%
3	LA CHAPELLE ST AUBIN	0	3	3	0,00%	100,00%
4	LE MANS JALT	2	0	2	100,00%	0,00%
5	LE MANS SCM	2	0	2	100,00%	0,00%
6	LE MANS A.S.MADELEINE	2	0	2	100,00%	0,00%
7	CHANGE BASKET CLUB	2	0	2	100,00%	0,00%
8	SABLE BASKET	2	0	2	100,00%	0,00%
9	LA FERTE BERNARD V.S.	1	0	1	100,00%	0,00%
10	LA FLECHE US	1	0	1	100,00%	0,00%
11	LE MANS SAINT PAVIN	1	0	1	100,00%	0,00%
12	LE MANS C.S.S.G.	1	0	1	100,00%	0,00%
13	LE MANS GSOS	0	1	1	0,00%	100,00%
14	ROUILLON E.G	1	0	1	100,00%	0,00%
15	ANTILLE BRAYE BASKET	1	0	1	100,00%	0,00%
16	CONIE US	0	1	1	0,00%	100,00%
17	ALLONNES J.S.	0	0	0		
18	ARNAGE U.S.	0	0	0		
19	BEAUMONT A.S.	0	0	0		
20	CHATEAU DU LOIR C.O.C.	0	0	0		

Top 20 Clubs - Licence U18 (Junior/Cadet)

Place	CLUB	MASCULIN	FEMININ	TOTAL	% Masculin	% Féminin
1	LE MANS SCM	14	1	15	93,33%	6,67%
2	ST MARS D OUTILLE LES MOUETTES	10	3	13	76,92%	23,08%
3	COULAINES J.S.	6	6	12	50,00%	50,00%
4	LA CHAPELLE ST AUBIN	8	2	10	80,00%	20,00%
5	RUAUDIN JEUNESSES SPORTIVE	3	4	7	42,86%	57,14%
6	GUECELARD B.B.C.	1	5	6	16,67%	83,33%
7	LE MANS JALT	6	0	6	100,00%	0,00%
8	CHANGE BASKET CLUB	2	4	6	33,33%	66,67%
9	SABLE BASKET	3	3	6	50,00%	50,00%
10	LE MANS A.S.MADELEINE	5	0	5	100,00%	0,00%
11	LE MANS GSOS	4	0	4	100,00%	0,00%
12	ETIVAL BASKET CLUB	2	2	4	50,00%	50,00%
13	NEUVILLE BASKET ASSOCIATION	3	1	4	75,00%	25,00%
14	LA FERTE BERNARD V.S.	0	3	3	0,00%	100,00%
15	LA FLECHE US	2	1	3	66,67%	33,33%
16	LE MANS SAINT PAVIN	2	1	3	66,67%	33,33%
17	ALLONNES J.S.	2	0	2	100,00%	0,00%
18	LE MANS J.C.M.	2	0	2	100,00%	0,00%
19	ROUILLON E.G	2	0	2	100,00%	0,00%
20	ANTILLE BRAYE BASKET	2	0	2	100,00%	0,00%

Top 20 Clubs - Licence U17 (Cadet)

Place	CLUB	MASCULIN	FEMININ	TOTAL	% Masculin	% Féminin
1	LE MANS SCM	33	0	33	100,00%	0,00%
2	CHANGE BASKET CLUB	17	4	21	80,95%	19,05%
3	ST MARS D OUTILLE LES MOUETTES	11	7	18	61,11%	38,89%
4	LE MANS SAINT PAVIN	10	7	17	58,82%	41,18%
5	COULAINES J.S.	4	12	16	25,00%	75,00%
6	RUAUDIN JEUNESSES SPORTIVE	11	5	16	68,75%	31,25%
7	LE MANS JALT	14	0	14	100,00%	0,00%
8	SABLE BASKET	8	6	14	57,14%	42,86%
9	LE MANS GSOS	7	6	13	53,85%	46,15%
10	LA CHAPELLE ST AUBIN	11	2	13	84,62%	15,38%
11	LA FERTE BERNARD V.S.	8	2	10	80,00%	20,00%
12	LA FLECHE US	4	4	8	50,00%	50,00%
13	GUECELARD B.B.C.	0	6	6	0,00%	100,00%
14	LE MANS A.S.MADELEINE	6	0	6	100,00%	0,00%
15	MULSANNE BASKET 2000	2	4	6	33,33%	66,67%
16	TELOCHE BASKET CLUB	0	6	6	0,00%	100,00%
17	ETIVAL BASKET CLUB	5	1	6	83,33%	16,67%
18	ROUILLON E.G	0	5	5	0,00%	100,00%
19	ANTILLE BRAYE BASKET	3	2	5	60,00%	40,00%
20	LE MANS J.C.M.	3	1	4	75,00%	25,00%

Top 20 Clubs - Licence U15 (Minime)

Place	CLUB	MASCULIN	FEMININ	TOTAL	% Masculin	% Féminin
1	COULAINES J.S.	16	15	31	51,61%	48,39%
2	SABLE BASKET	15	10	25	60,00%	40,00%
3	LE MANS JALT	24	0	24	100,00%	0,00%
4	ST MARS D OUTILLE LES MOUETTES	14	8	22	63,64%	36,36%
5	CHANGE BASKET CLUB	15	7	22	68,18%	31,82%
6	LE MANS SCM	21	0	21	100,00%	0,00%
7	LA CHAPELLE ST AUBIN	16	4	20	80,00%	20,00%
8	LE MANS SAINT PAVIN	16	2	18	88,89%	11,11%
9	LE MANS J.C.M.	11	3	14	78,57%	21,43%
10	RUAUDIN JEUNESSES SPORTIVE	8	6	14	57,14%	42,86%
11	LE MANS GSOS	8	5	13	61,54%	38,46%
12	BASKET CLUB ROEZEEN	2	11	13	15,38%	84,62%
13	LA FERTE BERNARD V.S.	7	4	11	63,64%	36,36%
14	LE MANS A.S.MADELEINE	7	3	10	70,00%	30,00%
15	LA FLECHE US	6	3	9	66,67%	33,33%
16	ROUILLON E.G	0	9	9	0,00%	100,00%
17	GUECELARD B.B.C.	0	7	7	0,00%	100,00%
18	LE MANS S.L.B.	6	0	6	100,00%	0,00%
19	LE MANS C.S.S.G.	6	0	6	100,00%	0,00%
20	MULSANNE BASKET 2000	4	2	6	66,67%	33,33%

Top 20 Clubs - Licence U13 (Benjamin)

Place	CLUB	MASCULIN	FEMININ	TOTAL	% Masculin	% Féminin
1	LE MANS SCM	32	3	35	91,43%	8,57%
2	SABLE BASKET	15	17	32	46,88%	53,13%
3	COULAINES J.S.	16	11	27	59,26%	40,74%
4	CHANGE BASKET CLUB	19	8	27	70,37%	29,63%
5	LE MANS SAINT PAVIN	16	6	22	72,73%	27,27%

Top 20 Clubs - Licence U11 (Poussin)

Place	CLUB	MASCULIN	FEMININ	TOTAL	% Masculin	% Féminin
1	LA CHAPELLE ST AUBIN	22	2	24	91,67%	8,33%
2	LE MANS SAINT PAVIN	15	7	22	68,18%	31,82%
3	LE MANS A.S.MADELEINE	12	6	18	66,67%	33,33%
4	CHANGE BASKET CLUB	7	11	18	38,89%	61,11%
5	SABLE BASKET	8	10	18	44,44%	55,56%



CD 72

Date d'édition

01/09/2016

Crédit Mutuel
PARTENAIRE OFFICIEL

6	LE MANS JALT	22	0	22	100,00%	0,00%
7	LE MANS A.S.MADELEINE	17	5	22	77,27%	22,73%
8	LA CHAPELLE ST AUBIN	13	7	20	65,00%	35,00%
9	ST MARS D OUTILLE LES MOUETTES	9	8	17	52,94%	47,06%
10	RUAUDIN JEUNESSES SPORTIVE	12	5	17	70,59%	29,41%
11	GUECELARD B.B.C.	4	12	16	25,00%	75,00%
12	BASKET CLUB ROEZEEN	8	7	15	53,33%	46,67%
13	LA FERTE BERNARD V.S.	8	3	11	72,73%	27,27%
14	LA FLECHE US	5	6	11	45,45%	54,55%
15	ROUILLON E.G	6	4	10	60,00%	40,00%
16	LE MANS J.C.M.	6	2	8	75,00%	25,00%
17	ETIVAL BASKET CLUB	7	1	8	87,50%	12,50%
18	LE MANS S.L.B.	6	0	6	100,00%	0,00%
19	LE MANS GSOS	3	3	6	50,00%	50,00%
20	LE MANS S.O.MAINE	0	6	6	0,00%	100,00%

6	COULAINES J.S.	11	4	15	73,33%	26,67%
7	LE MANS JALT	15	0	15	100,00%	0,00%
8	LA FERTE BERNARD V.S.	9	4	13	69,23%	30,77%
9	GUECELARD B.B.C.	6	7	13	46,15%	53,85%
10	LE MANS SCM	10	3	13	76,92%	23,08%
11	LE MANS S.L.B.	11	0	11	100,00%	0,00%
12	ST MARS D OUTILLE LES MOUETTES	5	6	11	45,45%	54,55%
13	LE MANS GSOS	6	3	9	66,67%	33,33%
14	RUAUDIN JEUNESSES SPORTIVE	6	3	9	66,67%	33,33%
15	LE MANS J.C.M.	5	3	8	62,50%	37,50%
16	LA FLECHE US	5	1	6	83,33%	16,67%
17	ALLONNES J.S.	2	3	5	40,00%	60,00%
18	CERANS YVRE BASKET	2	3	5	40,00%	60,00%
19	BASKET CLUB ROEZEEN	1	4	5	20,00%	80,00%
20	ROUILLON E.G	1	3	4	25,00%	75,00%

Top 20 Clubs - Licence U9 (Mini Poussin)

Place	CLUB	MASCULIN	FEMININ	TOTAL	% Masculin	% Féminin
1	LA CHAPELLE ST AUBIN	14	6	20	70,00%	30,00%
2	CHANGE BASKET CLUB	8	7	15	53,33%	46,67%
3	LE MANS A.S.MADELEINE	7	6	13	53,85%	46,15%
4	LE MANS SCM	10	1	11	90,91%	9,09%
5	SABLE BASKET	4	7	11	36,36%	63,64%
6	LE MANS SAINT PAVIN	9	1	10	90,00%	10,00%
7	LE MANS JALT	9	0	9	100,00%	0,00%
8	LE MANS GSOS	6	2	8	75,00%	25,00%
9	ST MARS D OUTILLE LES MOUETTES	6	2	8	75,00%	25,00%
10	RUAUDIN JEUNESSES SPORTIVE	7	1	8	87,50%	12,50%
11	LA FERTE BERNARD V.S.	6	1	7	85,71%	14,29%
12	GUECELARD B.B.C.	1	5	6	16,67%	83,33%
13	ALLONNES J.S.	4	1	5	80,00%	20,00%
14	LE MANS S.L.B.	5	0	5	100,00%	0,00%
15	MULSANNE BASKET 2000	3	2	5	60,00%	40,00%
16	COULAINES J.S.	2	2	4	50,00%	50,00%
17	BASKET CLUB ROEZEEN	3	1	4	75,00%	25,00%
18	LE MANS J.C.M.	0	2	2	0,00%	100,00%
19	FRESNAY /SARTHE	1	1	2	50,00%	50,00%
20	CHATEAU DU LOIR C.O.C.	0	1	1	0,00%	100,00%

Top 20 Clubs - Licence U7 (Baby Basket)

Place	CLUB	MASCULIN	FEMININ	TOTAL	% Masculin	% Féminin
1	LE MANS SAINT PAVIN	11	1	12	91,67%	8,33%
2	GUECELARD B.B.C.	4	3	7	57,14%	42,86%
3	LA FERTE BERNARD V.S.	4	2	6	66,67%	33,33%
4	SABLE BASKET	3	3	6	50,00%	50,00%
5	LA CHAPELLE ST AUBIN	5	0	5	100,00%	0,00%
6	LE MANS A.S.MADELEINE	3	0	3	100,00%	0,00%
7	CONLIE US	3	0	3	100,00%	0,00%
8	RUAUDIN JEUNESSES SPORTIVE	1	1	2	50,00%	50,00%
9	COULAINES J.S.	1	0	1	100,00%	0,00%
10	LA FLECHE US	1	0	1	100,00%	0,00%
11	LE MANS GSOS	1	0	1	100,00%	0,00%
12	LE MANS JALT	1	0	1	100,00%	0,00%
13	LE MANS J.C.M.	1	0	1	100,00%	0,00%
14	LE MANS SCM	1	0	1	100,00%	0,00%
15	ST MARS D OUTILLE LES MOUETTES	0	1	1	0,00%	100,00%
16	MULSANNE BASKET 2000	1	0	1	100,00%	0,00%
17	ETIVAL BASKET CLUB	1	0	1	100,00%	0,00%
18	FRESNAY /SARTHE	0	1	1	0,00%	100,00%
19	BASKET CLUB ROEZEEN	1	0	1	100,00%	0,00%
20	ALLONNES J.S.	0	0	0		

Top 20 Clubs - Licence Détente

Place	CLUB	MASCULIN	FEMININ	TOTAL	% Masculin	% Féminin
1	CERANS YVRE BASKET	3	3	6	50,00%	50,00%
2	LE MANS GSOS	4	2	6	66,67%	33,33%
3	LA FERTE BERNARD V.S.	4	1	5	80,00%	20,00%
4	CHANGE BASKET CLUB	4	0	4	100,00%	0,00%
5	LA FLECHE US	2	1	3	66,67%	33,33%
6	ROUILLON E.G	2	1	3	66,67%	33,33%
7	NEUVILLE BASKET ASSOCIATION	1	2	3	33,33%	66,67%
8	RUAUDIN JEUNESSES SPORTIVE	2	0	2	100,00%	0,00%
9	COULAINES J.S.	1	0	1	100,00%	0,00%
10	LE MANS SAINT PAVIN	0	1	1	0,00%	100,00%
11	ST MARS D OUTILLE LES MOUETTES	1	0	1	100,00%	0,00%
12	LE MANS A.S.MADELEINE	0	1	1	0,00%	100,00%
13	ETIVAL BASKET CLUB	1	0	1	100,00%	0,00%
14	BASKET CLUB ROEZEEN	1	0	1	100,00%	0,00%
15	ALLONNES J.S.	0	0	0		
16	ARNAGE U.S.	0	0	0		
17	BEAUMONT A.S.	0	0	0		
18	CHATEAU DU LOIR C.O.C.	0	0	0		
19	GUECELARD B.B.C.	0	0	0		
20	JOUE L'ABBE MONTBIZOT	0	0	0		

Top 20 Clubs - Licence Non Joueur

Place	CLUB	MASCULIN	FEMININ	TOTAL	% Masculin	% Féminin
1	LE MANS SCM	23	9	32	71,88%	28,13%
2	LE MANS A.S.MADELEINE	17	10	27	62,96%	37,04%
3	COULAINES J.S.	15	6	21	71,43%	28,57%
4	CHANGE BASKET CLUB	17	4	21	80,95%	19,05%
5	LE MANS JALT	14	3	17	82,35%	17,65%
6	RUAUDIN JEUNESSES SPORTIVE	11	6	17	64,71%	35,29%
7	SABLE BASKET	8	8	16	50,00%	50,00%
8	LA FERTE BERNARD V.S.	7	5	12	58,33%	41,67%
9	JOUE L'ABBE MONTBIZOT	7	5	12	58,33%	41,67%
10	LE MANS SAINT PAVIN	8	3	11	72,73%	27,27%
11	GUECELARD B.B.C.	6	4	10	60,00%	40,00%
12	LE MANS S.O.MAINE	6	4	10	60,00%	40,00%
13	LE MANS GSOS	5	4	9	55,56%	44,44%
14	ROUILLON E.G	5	4	9	55,56%	44,44%
15	ANILLE BRAYE BASKET	4	5	9	44,44%	55,56%
16	CD72 ? HORS ASSOCIATION ? SARTHE	8	1	9	88,89%	11,11%
17	LE MANS J.C.M.	7	1	8	87,50%	12,50%
18	ST MARS D OUTILLE LES MOUETTES	5	3	8	62,50%	37,50%
19	ETIVAL BASKET CLUB	3	5	8	37,50%	62,50%
20	ALLONNES J.S.	4	3	7	57,14%	42,86%



Classement des cubs sarthois par type de licenciés

Table with columns: Rang Nb lic. Total, Club, Nb Lic. Total, Seniors (Lic. M F Rang), U20 (Lic. M F Rang), U18 (Lic. M F Rang), U17 (Lic. M F Rang), U15 (Lic. M F Rang), U13 (Lic. M F Rang), U11 (Lic. M F Rang), U9 (Lic. M F Rang), U7 (Lic. M F Rang), Détente (Lic. M F Rang), Non Joueur (Lic. M F Rang). Rows list various basketball clubs and their performance metrics across different age groups.

Légende 10 premiers de chaque type de licence ou premier de la catégorie

Le club ayant le plus de...

licenciés	est	LE MANS SCM	(170)	soit	7%	des licenciés sarthois		
seniors	est	LE MANS SAINT PAVIN	(49)	soit	15%	des seniors sarthois	et	30% de l'effectif du club
U20 (juniors)	est	ST MARS D OUTILLE LES MOUETTES	(5)	soit	17%	des U20 (juniors) sarthois	et	4% de l'effectif du club
U18 (cadets-juniors)	est	LE MANS SCM	(15)	soit	13%	des U18 (cadets-juniors) sarthois	et	9% de l'effectif du club
U17 (cadets)	est	LE MANS SCM	(33)	soit	13%	des U17 (cadets) sarthois	et	19% de l'effectif du club
U15 (minimes)	est	COULAINES J.S.	(31)	soit	10%	des U15 (minimes) sarthois	et	21% de l'effectif du club
U13 (benjamins)	est	LE MANS SCM	(35)	soit	10%	des U13 (benjamins) sarthois	et	21% de l'effectif du club
U11 (poussins)	est	LA CHAPELLE ST AUBIN	(24)	soit	9%	des U11 (poussins) sarthois	et	18% de l'effectif du club
U9 (mini poussins)	est	LA CHAPELLE ST AUBIN	(20)	soit	13%	des U9 (mini poussins) sarthois	et	15% de l'effectif du club
U7 (baby)	est	LE MANS SAINT PAVIN	(12)	soit	22%	des U7 (baby) sarthois	et	7% de l'effectif du club
détente	est	CERANS YVRE BASKET	(6)	soit	16%	des détente sarthois	et	32% de l'effectif du club
non joueurs	est	LE MANS SCM	(32)	soit	9%	des non joueurs sarthois	et	19% de l'effectif du club

Le club ayant le plus de...

licenciés masculins	est	LE MANS SCM	(153)	soit	10%	des licenciés masculins sarthois	et	90% de l'effectif du club
seniors masculins	est	LE MANS SAINT PAVIN	(29)	soit	14%	des seniors masculins sarthois	et	17% de l'effectif du club
U20 (juniors) masculins	est	ST MARS D OUTILLE LES MOUETTES	(3)	soit	15%	des U20 (juniors) masculins sarthois	et	2% de l'effectif du club
U18 (cadets-juniors) masculins	est	LE MANS SCM	(14)	soit	17%	des U18 (cadets-juniors) masculins sa	et	8% de l'effectif du club
U17 (cadets) masculins	est	LE MANS SCM	(33)	soit	19%	des U17 (cadets) masculins sarthois	et	19% de l'effectif du club
U15 (minimes) masculins	est	LE MANS JALT	(24)	soit	11%	des U15 (minimes) masculins sarthois	et	20% de l'effectif du club
U13 (benjamins) masculins	est	LE MANS SCM	(32)	soit	13%	des U13 (benjamins) masculins sartho	et	19% de l'effectif du club
U11 (poussins) masculins	est	LA CHAPELLE ST AUBIN	(22)	soit	13%	des U11 (poussins) masculins sarthois	et	16% de l'effectif du club
U9 (mini poussins) masculins	est	LA CHAPELLE ST AUBIN	(14)	soit	13%	des U9 (mini poussins) masculins sart	et	10% de l'effectif du club
U7 (baby) masculins	est	LE MANS SAINT PAVIN	(11)	soit	26%	des U7 (baby) masculins sarthois	et	7% de l'effectif du club
détentes masculins	est	LA FERTE BERNARD V.S.	(4)	soit	15%	des détente masculins sarthois	et	5% de l'effectif du club
non joueurs masculins	est	LE MANS SCM	(23)	soit	10%	des non joueurs masculins sarthois	et	14% de l'effectif du club

Le club ayant le plus de...

licenciés féminins	est	SABLE BASKET	(67)	soit	9%	des licenciés féminins sarthois	et	48% de l'effectif du club
seniors féminins	est	LE MANS SAINT PAVIN	(20)	soit	17%	des seniors féminins sarthois	et	12% de l'effectif du club
juniors féminins	est	COULAINES J.S.	(3)	soit	30%	des juniors féminins sarthois	et	2% de l'effectif du club
U18 (cadets-juniors) féminins	est	COULAINES J.S.	(6)	soit	16%	des U18 (cadets-juniors) féminins sar	et	4% de l'effectif du club
U17 (cadets) féminins	est	COULAINES J.S.	(12)	soit	13%	des U17 (cadets) féminins sarthois	et	8% de l'effectif du club
U15 (minimes) féminins	est	COULAINES J.S.	(15)	soit	14%	des U15 (minimes) féminins sarthois	et	10% de l'effectif du club
U13 (benjamins) féminins	est	SABLE BASKET	(17)	soit	15%	des U13 (benjamins) féminins sarthoi	et	12% de l'effectif du club
U11 (poussins) féminins	est	CHANGE BASKET CLUB	(11)	soit	12%	des U11 (poussins) féminins sarthois	et	7% de l'effectif du club
U9 (mini poussins) féminins	est	CHANGE BASKET CLUB	(7)	soit	14%	des U9 (mini poussins) féminins sarth	et	4% de l'effectif du club
U7 (baby) féminins	est	GUECELARD B.B.C.	(3)	soit	25%	des U7 (baby) féminins sarthois	et	3% de l'effectif du club
détentes féminins	est	CERANS YVRE BASKET	(3)	soit	25%	des détente féminins sarthois	et	16% de l'effectif du club
non joueurs féminins	est	LE MANS A.S.MADELEINE	(10)	soit	7%	des non joueurs féminins sarthois	et	9% de l'effectif du club

CLUB	ADULTES					JEUNES							MINI BASKET					Nb Lic Total
	SENIORS	DETEUTE	DIRIGEANT	TOTAL	% Adultes	U20	U18	U17	U15	U13	TOTAL	% Jeunes	U11	U9	U7	TOTAL	% Mini Basket	
ALLONNES J.S.	6	-	7	13	42%	-	2	3	2	1	8	26%	5	5	-	10	32%	31
ARNAGE U.S.	2	-	3	5	83%	-	-	-	-	-	0	0%	1	-	-	1	17%	6
BEAUMONT A.S.	-	-	5	5	100%	-	-	-	-	-	0	0%	-	-	-	0	0%	5
CHATEAU DU LOIR C.O.C.	2	-	4	6	75%	-	-	1	-	-	1	13%	-	1	-	1	13%	8
COULAINES J.S.	14	1	21	36	25%	4	12	16	31	27	90	62%	15	4	1	20	14%	146
CERANS YVRE BASKET	1	6	1	8	42%	-	-	-	3	2	5	26%	5	1	-	6	32%	19
LA FERTE BERNARD V.S.	6	5	12	23	27%	1	3	10	11	11	36	42%	13	7	6	26	31%	85
LA FLECHE US	9	3	3	15	27%	1	3	8	9	11	32	58%	6	1	1	8	15%	55
GUECELARD B.B.C.	15	-	10	25	29%	-	6	6	7	16	35	41%	13	6	7	26	30%	86
JOUE L'ABBE MONTBIZOT	4	-	12	16	100%	-	-	-	-	-	0	0%	-	-	-	0	0%	16
MAMERS S.A.	1	-	3	4	100%	-	-	-	-	-	0	0%	-	-	-	0	0%	4
LE MANS SAINT PAVIN	49	1	11	61	37%	1	3	17	18	22	61	37%	22	10	12	44	27%	166
LE MANS S.L.B.	6	-	5	11	26%	-	-	3	6	6	15	36%	11	5	-	16	38%	42
LE MANS C.S.S.G.	29	-	5	34	65%	1	1	3	6	4	15	29%	3	-	-	3	6%	52
LE MANS GSOS	26	6	9	41	43%	1	4	13	13	6	37	39%	9	8	1	18	19%	96
LE MANS JALT	9	-	17	26	22%	2	6	14	24	22	68	57%	15	9	1	25	21%	119
LE MANS J.C.M.	1	-	8	9	19%	-	2	4	14	8	28	58%	8	2	1	11	23%	48
LE MANS SCM	7	-	32	39	23%	2	15	33	21	35	106	62%	13	11	1	25	15%	170
0	-	-	-	0	-	-	-	-	-	-	0	-	-	-	-	0	-	0
ROUILLON E.G	-	3	9	12	28%	1	2	5	9	10	27	63%	4	-	-	4	9%	43
ANILLE BRAYE BASKET	6	-	9	15	58%	1	2	5	2	1	11	42%	-	-	-	0	0%	26
SAINT MARS LA BRIERE US	2	-	4	6	86%	-	1	-	-	-	1	14%	-	-	-	0	0%	7
ST MARS D OUTILLE LES MOUETTES	21	1	8	30	24%	5	13	18	22	17	75	60%	11	8	1	20	16%	125
SILLE LE PHILIPPE B.C	-	-	4	4	67%	-	-	2	-	-	2	33%	-	-	-	0	0%	6
LE MANS A.S.MADELEINE	8	1	27	36	31%	2	5	6	10	22	45	39%	18	13	3	34	30%	115
CONLIE US	1	-	4	5	33%	1	-	-	2	2	5	33%	1	1	3	5	33%	15
CD72 ♀ HORS ASSOCIATION ♀ SARTHE	-	-	9	9	100%	-	-	-	-	-	0	0%	-	-	-	0	0%	9
CHANGE BASKET CLUB	31	4	21	56	34%	2	6	21	22	27	78	47%	18	15	-	33	20%	167
RUAUDIN JEUNESSES SPORTIVE	19	2	17	38	34%	-	7	16	14	17	54	49%	9	8	2	19	17%	111
BASKET CANTONAL MALICORNAIS	-	-	3	3	100%	-	-	-	-	-	0	0%	-	-	-	0	0%	3
LA CHARTRE A.S.	-	-	3	3	100%	-	-	-	-	-	0	0%	-	-	-	0	0%	3
LAIGNE ST GERVAIS CO	-	-	3	3	43%	-	-	-	-	1	1	14%	2	1	-	3	43%	7
LE GRAND LUCE UNION SPORTIVE	-	-	4	4	100%	-	-	-	-	-	0	0%	-	-	-	0	0%	4
0	-	-	-	0	-	-	-	-	-	-	0	-	-	-	-	0	-	0
SABLE BASKET	11	-	16	27	19%	2	6	14	25	32	79	56%	18	11	6	35	25%	141
LE MANS S.O.MAINE	1	-	10	11	46%	-	-	2	3	6	11	46%	2	-	-	2	8%	24
CHAMPAGNE ES	-	-	3	3	100%	-	-	-	-	-	0	0%	-	-	-	0	0%	3
MULSANNE BASKET 2000	6	-	3	9	24%	-	1	6	6	6	19	50%	4	5	1	10	26%	38
SAVIGNE L'EVEQUE B.C.	1	-	3	4	80%	-	-	-	-	-	0	0%	1	-	-	1	20%	5
TELOCHE BASKET CLUB	-	-	3	3	33%	-	-	6	-	-	6	67%	-	-	-	0	0%	9
LE LUDE BASKET CLUB	-	-	3	3	100%	-	-	-	-	-	0	0%	-	-	-	0	0%	3
ETIVAL BASKET CLUB	3	1	8	12	32%	-	4	6	2	8	20	54%	4	-	1	5	14%	37
FRESNAY /SARTHE	-	-	6	6	46%	-	1	-	-	1	2	15%	2	2	1	5	38%	13
LA CHAPELLE ST AUBIN	18	-	1	19	14%	3	10	13	20	20	66	49%	24	20	5	49	37%	134
ECOMMOY K.B.C.	2	-	3	5	71%	-	-	2	-	-	2	29%	-	-	-	0	0%	7
MAROLLAIS S.C.	2	-	2	4	100%	-	-	-	-	-	0	0%	-	-	-	0	0%	4
0	-	-	-	0	-	-	-	-	-	-	0	-	-	-	-	0	-	0
BASKET CLUB ROEZEEN	4	1	3	8	16%	-	-	4	13	15	32	64%	5	4	1	10	20%	50
BOULOIRE US	-	-	3	3	43%	-	-	3	-	-	3	43%	1	-	-	1	14%	7
NEUVILLE BASKET ASSOCIATION	5	3	4	12	44%	-	4	2	6	3	15	56%	-	-	-	0	0%	27
LOUE-BRULON	-	-	1	1	100%	-	-	-	-	-	0	0%	-	-	-	0	0%	1
	-	-	-	0	-	-	-	-	-	-	0	-	-	-	-	0	-	0
	-	-	-	0	-	-	-	-	-	-	0	-	-	-	-	0	-	0
	-	-	-	0	-	-	-	-	-	-	0	-	-	-	-	0	-	0
	-	-	-	0	-	-	-	-	-	-	0	-	-	-	-	0	-	0
	-	-	-	0	-	-	-	-	-	-	0	-	-	-	-	0	-	0
	-	-	-	0	-	-	-	-	-	-	0	-	-	-	-	0	-	0
TOTAL SARTHE	328	38	364	730	54%	30	119	262	321	359	1091	31%	263	158	55	476	15%	2298

Rang	CLUB	MASCULIN	FEMININ	TOTAL	%	
					Masculin	Féminin
1	LE MANS SCM	153	17	170	90,00%	10,00%
2	CHANGE BASKET CLUB	113	54	167	67,66%	32,34%
3	LE MANS SAINT PAVIN	117	49	166	70,48%	29,52%
4	COULAINES J.S.	84	62	146	57,53%	42,47%
5	SABLE BASKET	74	67	141	52,48%	47,52%
6	LA CHAPELLE ST AUBIN	101	33	134	75,37%	24,63%
7	ST MARS D OUILLE LES MOUETTES	73	52	125	58,40%	41,60%
8	LE MANS JALT	116	3	119	97,48%	2,52%
9	LE MANS A.S.MADELEINE	84	31	115	73,04%	26,96%
10	RUAUDIN JEUNESSES SPORTIVE	68	43	111	61,26%	38,74%
11	LE MANS GSOS	63	33	96	65,63%	34,38%
12	GUECELARD B.B.C.	35	51	86	40,70%	59,30%
13	LA FERTE BERNARD V.S.	60	25	85	70,59%	29,41%
14	LA FLECHE US	30	25	55	54,55%	45,45%
15	LE MANS C.S.S.G.	32	20	52	61,54%	38,46%
16	BASKET CLUB ROEEZEN	24	26	50	48,00%	52,00%
17	LE MANS J.C.M.	36	12	48	75,00%	25,00%
18	ROUILLON E.G	17	26	43	39,53%	60,47%
19	LE MANS S.L.B.	42	0	42	100,00%	0,00%
20	MULSANNE BASKET 2000	23	15	38	60,53%	39,47%
21	ETIVAL BASKET CLUB	25	12	37	67,57%	32,43%
22	ALLONNES J.S.	22	9	31	70,97%	29,03%
23	NEUVILLE BASKET ASSOCIATION	16	11	27	59,26%	40,74%
24	ANILLE BRAYE BASKET	15	11	26	57,69%	42,31%
25	LE MANS S.O.MAINE	6	18	24	25,00%	75,00%
26	CERANS YVRE BASKET	8	11	19	42,11%	57,89%
27	JOUE L'ABBE MONTBIZOT	7	9	16	43,75%	56,25%
28	CONLIE US	12	3	15	80,00%	20,00%
29	FRESNAY /SARTHE	5	8	13	38,46%	61,54%
30	CD72 ? HORS ASSOCIATION ? SARTHE	8	1	9	88,89%	11,11%
31	TELOCHE BASKET CLUB	2	7	9	22,22%	77,78%
32	CHATEAU DU LOIR C.O.C.	1	7	8	12,50%	87,50%
33	SAINTE MARS LA BRIERE US	4	3	7	57,14%	42,86%
34	LAIGNE ST GERVAIS CO	5	2	7	71,43%	28,57%
35	ECOMMOY K.B.C.	2	5	7	28,57%	71,43%
36	BOULOIRE US	6	1	7	85,71%	14,29%
37	ARNAGE U.S.	5	1	6	83,33%	16,67%
38	SILLE LE PHILIPPE B.C	3	3	6	50,00%	50,00%
39	BEAUMONT A.S.	3	2	5	60,00%	40,00%
40	SAVIGNE L'EVEQUE B.C.	3	2	5	60,00%	40,00%
41	MAMERS S.A.	3	1	4	75,00%	25,00%
42	LE GRAND LUCE UNION SPORTIVE	1	3	4	25,00%	75,00%
43	MAROLLAIS S.C.	2	2	4	50,00%	50,00%
44	BASKET CANTONAL MALICORNAIS	1	2	3	33,33%	66,67%
45	LA CHARTRE A.S.	0	3	3	0,00%	100,00%
46	CHAMPAGNE ES	1	2	3	33,33%	66,67%
47	LE LUDE BASKET CLUB	2	1	3	66,67%	33,33%
48	LOUE-BRULON	1	0	1	100,00%	0,00%
49						
50						
51						
52						
53						
54						
55						
56						
57						
58						
Total		1514	784	2298	65,88%	34,12%



ETAT COMPARATIF sur 2 saisons des licenciés Sarthois

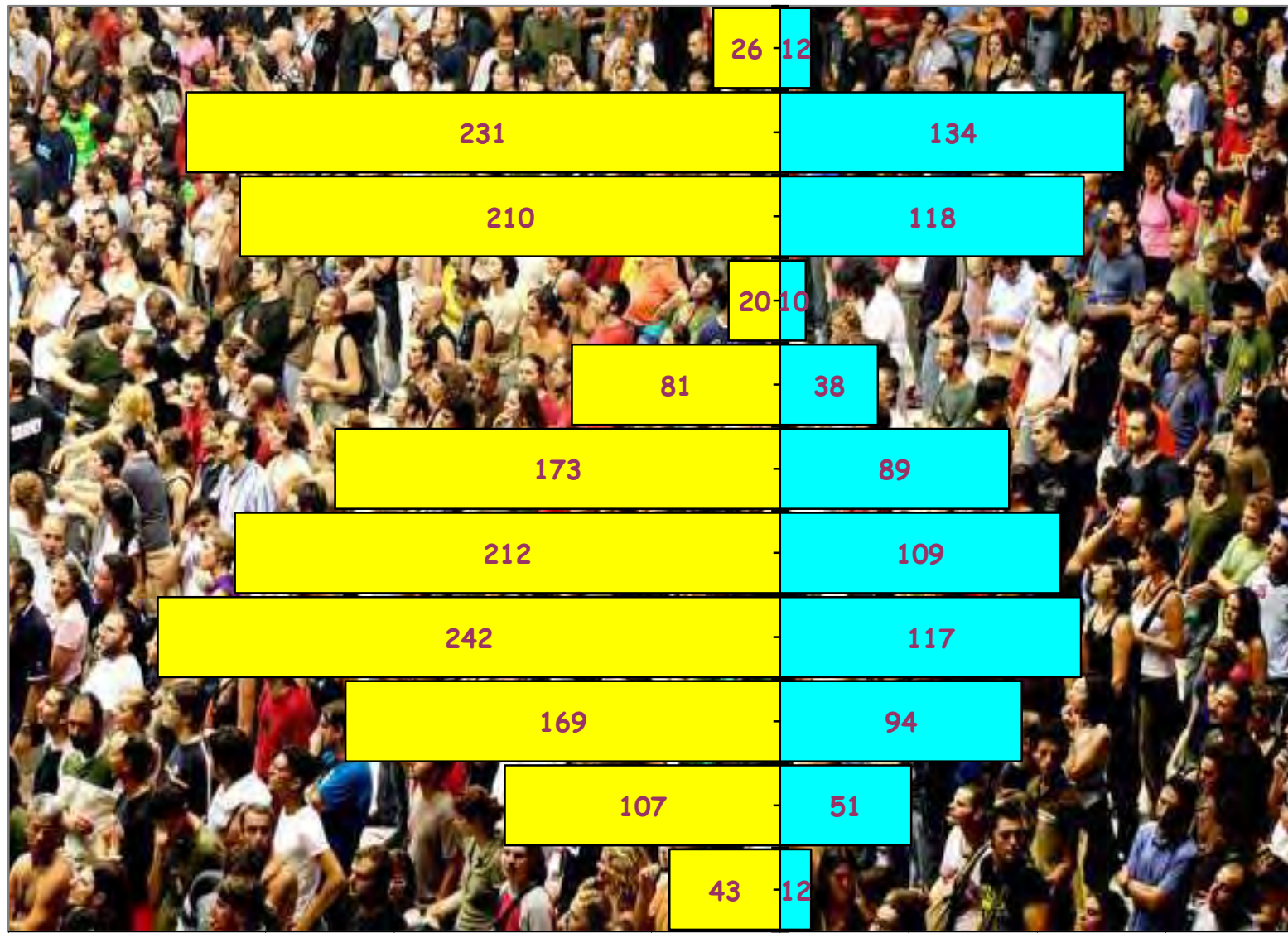
	SAISON				COMPARAISON	
	2015 / 2016 (chiffres en fin de saison)		2016 / 2017 (chiffres au 01/09/2016)		Ecart	%
CLUBS	54		48		-6	-12,50%
Masculin	4 972	68,73%	1 514	65,88%	-3458	-228,40%
Féminin	2 262	31,27%	784	34,12%	-1478	-188,52%
TOTAL	7 234		2 298		-4936	-214,80%

CATEGORIES	MASCULINS			FEMININS		
	Saison 15/16	Saison 16/17	écart	Saison 15/16	Saison 16/17	écart
SENIORS	969	210	-759	329	118	-211
U20	78	20	-58	48	10	-38
U18	219	81	-138	103	38	-65
U17	366	173	-193	194	89	-105
U15	524	212	-312	250	109	-141
U13	516	242	-274	335	117	-218
U11	633	169	-464	330	94	-236
U9	575	107	-468	227	51	-176
U7	469	43	-426	139	12	-127
DETENTE	213	26	-187	83	12	-71
NON-JOUEURS	410	231	-179	224	134	-90
TOTAL	4 972	1 514	-3 458	2 262	784	-1 478

Moyenne de licenciés par clubs

47,88

Représentation par catégorie et sexe - Saison 2016-2017



Détente

Non Joueur

Seniors

U20 - Juniors

U18 - Juniors-Cadets

U17 - Cadets

U15 - Minimes

U13 - Benjamins

U11 - Poussins

U9 - Min-Poussins

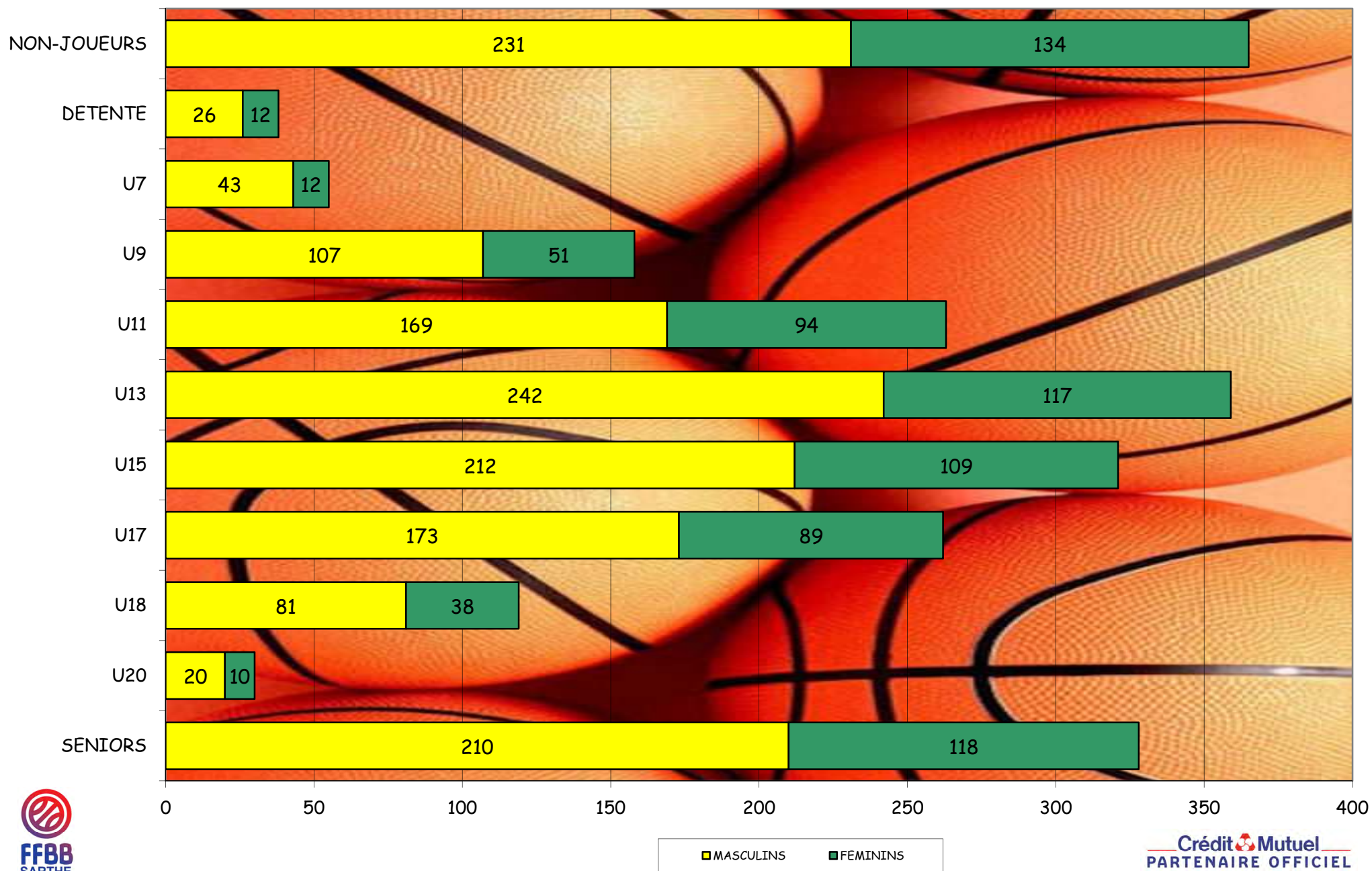
U7 - Baby-Basket



■ MASCULIN
■ FEMININ

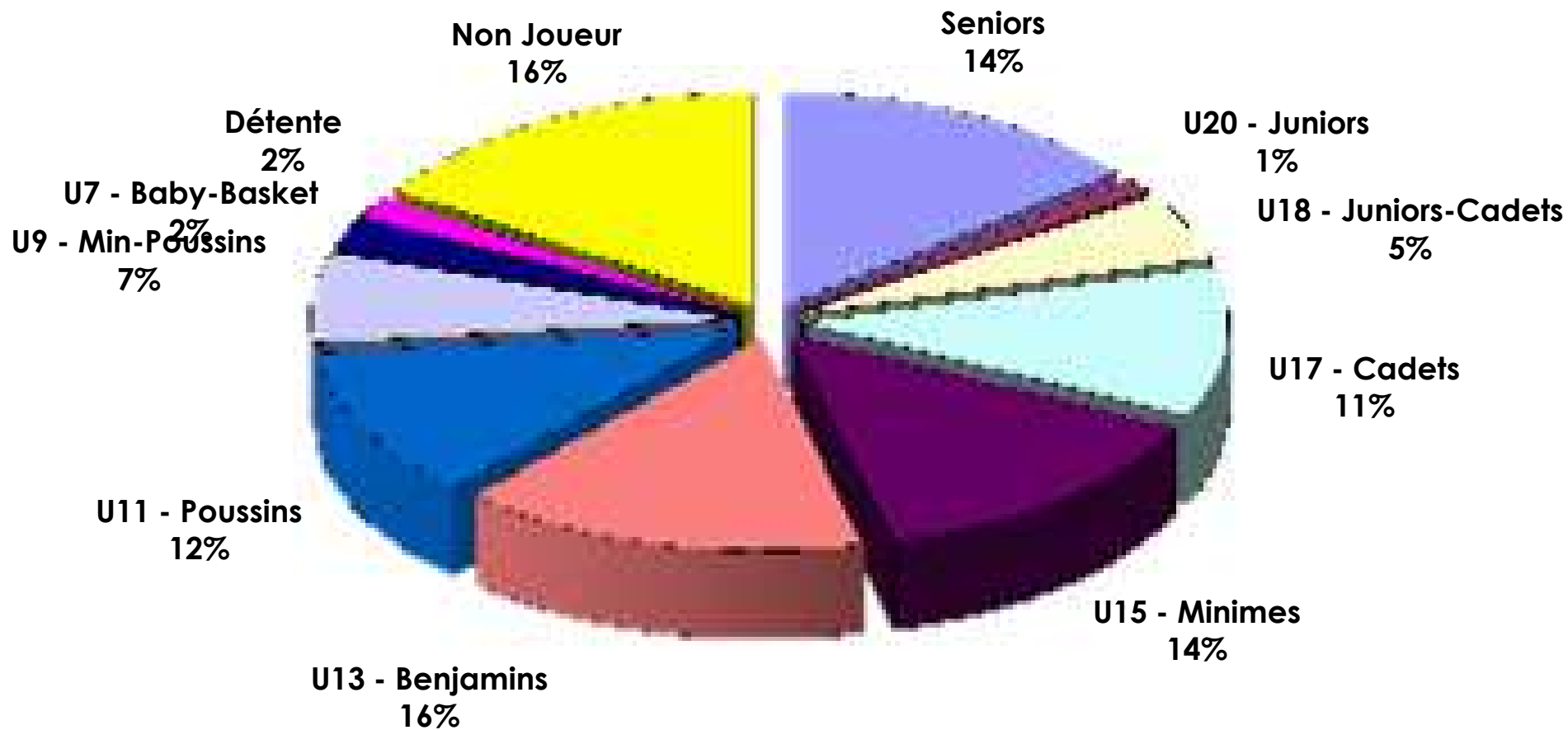
300 250 200 150 100 50 50 100 150 200

Graphe par catégorie et sexe





Représentation par catégories Saison 2016-2017





Représentation par type - saison 2016 - 2017

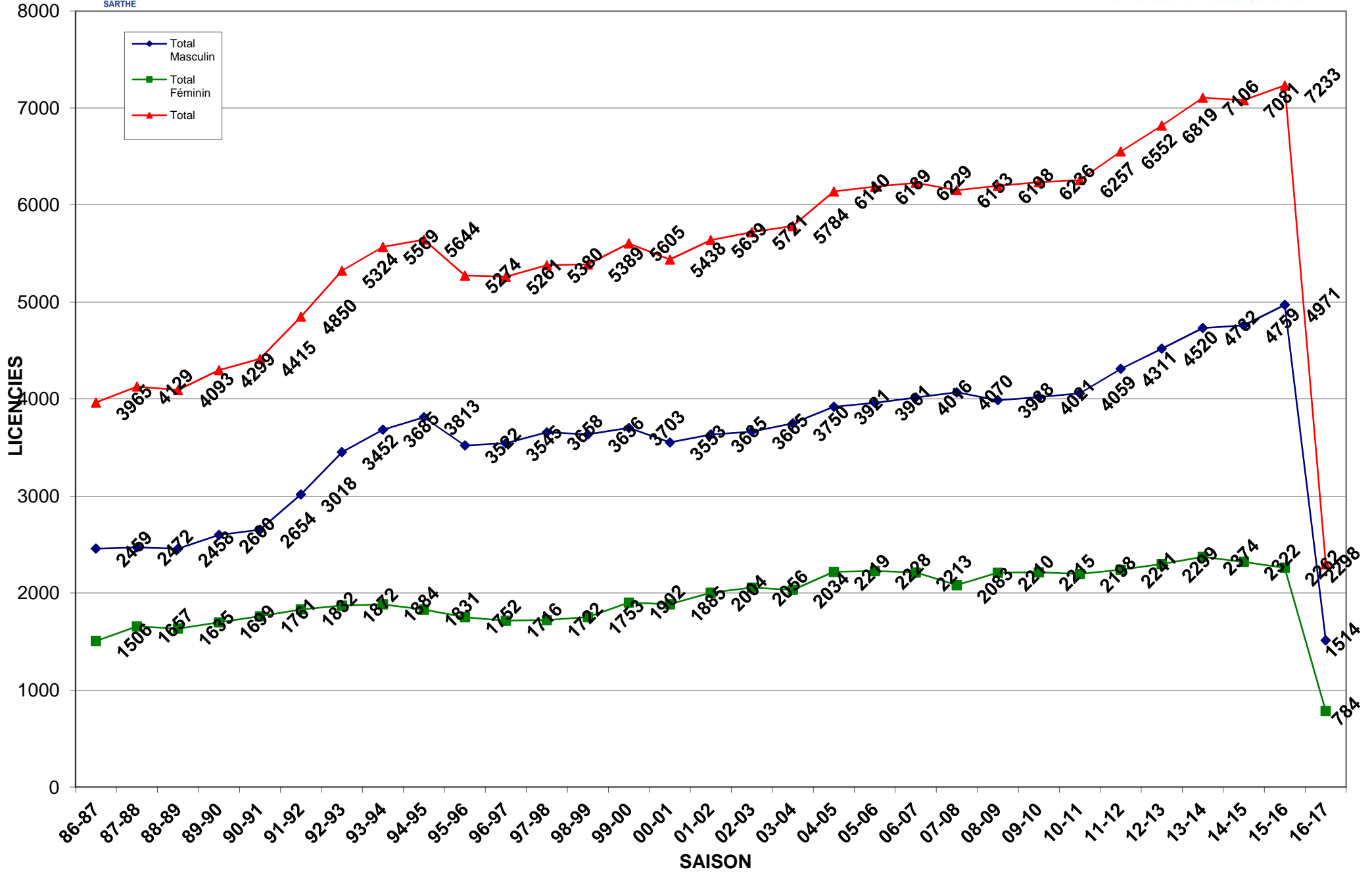
RENOUV./MUTATION
93%



CREATION
7%

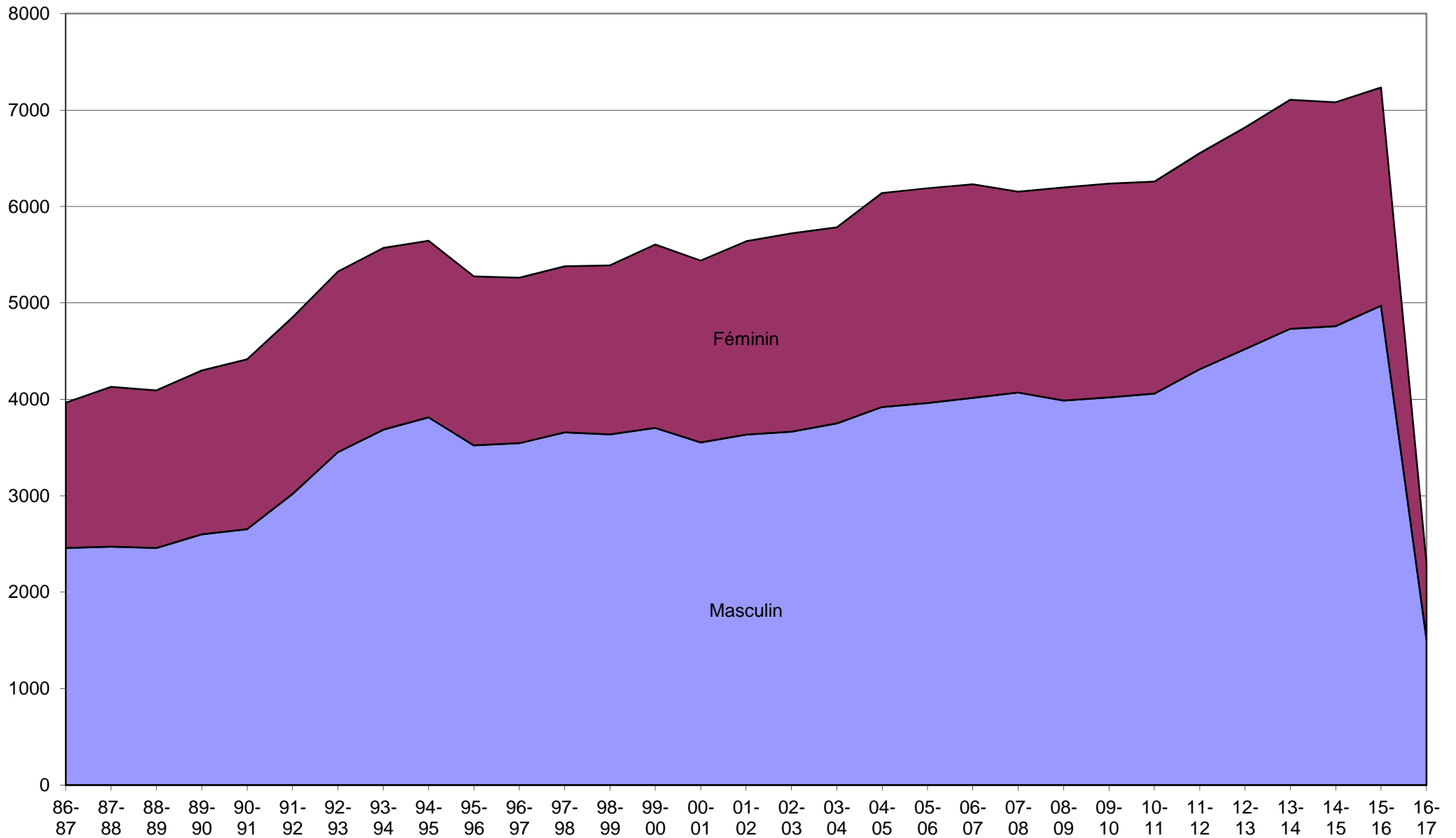


Evolution des licenciés depuis les 31 dernières saisons





Evolution par sexe sur les 31 dernières saisons





Crédit Mutuel
PARTENAIRE OFFICIEL

Saison	Total Masculin	Total Féminin	Total	% Augmentation	Différence
31-32	0	0	52	100,00%	52
32-33	0	0	83	37,35%	31
33-34	0	0	0	0,00%	-83
34-35	0	0	0	0,00%	0
35-36	0	0	0	0,00%	0
36-37	0	0	0	0,00%	0
37-38	0	0	0	0,00%	0
38-39	0	0	0	0,00%	0
39-40	0	0	0	0,00%	0
40-41	0	0	0	0,00%	0
41-42	0	0	0	0,00%	0
42-43	0	0	0	0,00%	0
43-44	0	0	0	0,00%	0
44-45	0	0	0	0,00%	0
45-46	0	0	0	0,00%	0
46-47	0	0	0	0,00%	0
47-48	0	0	52	100,00%	52
48-49	0	0	0	0,00%	-52
49-50	0	0	931	100,00%	931
50-51	0	0	935	0,43%	4
51-52	0	0	911	-2,63%	-24
52-53	0	0	792	-15,03%	-119
53-54	0	0	0	0,00%	-792
54-55	0	0	0	0,00%	0
55-56	0	0	0	0,00%	0
56-57	0	0	0	0,00%	0
57-58	0	0	0	0,00%	0
58-59	0	0	996	100,00%	996
59-60	0	0	0	0,00%	-996
60-61	0	0	0	0,00%	0
61-62	0	0	1258	100,00%	1258
62-63	0	0	1249	-0,72%	-9
63-64	0	0	0	0,00%	-1249
64-65	0	0	0	0,00%	0
65-66	0	0	1309	100,00%	1309
66-67	0	0	1355	3,39%	46
67-68	0	0	1759	22,97%	404
68-69	0	0	2104	16,40%	345
69-70	0	0	2032	-3,54%	-72
70-71	0	0	2120	4,15%	88
71-72	0	0	2535	16,37%	415
72-73	0	0	2542	0,28%	7
73-74	0	0	2731	6,92%	189
74-75	0	0	2973	8,14%	242
75-76	0	0	3061	2,87%	88
76-77	0	0	2880	-6,28%	-181
77-78	0	0	3208	10,22%	328
78-79	0	0	3471	7,58%	263
79-80	0	0	3770	7,93%	299
80-81	0	0	3977	5,20%	207



Crédit Mutuel
PARTENAIRE OFFICIEL

Saison	Total Masculin	Total Féminin	Total	% Augmentation	Différence
81-82	0	0	3987	0,25%	10
82-83	0	0	3883	-2,68%	-104
83-84	2349	1709	4058	4,31%	175
84-85	2586	1749	4335	6,39%	277
85-86	2714	1778	4492	3,50%	157
86-87	2459	1506	3965	-13,29%	-527
87-88	2472	1657	4129	3,97%	164
88-89	2458	1635	4093	-0,88%	-36
89-90	2600	1699	4299	4,79%	206
90-91	2654	1761	4415	2,63%	116
91-92	3018	1832	4850	8,97%	435
92-93	3452	1872	5324	8,90%	474
93-94	3685	1884	5569	4,40%	245
94-95	3813	1831	5644	1,33%	75
95-96	3522	1752	5274	-7,02%	-370
96-97	3545	1716	5261	-0,25%	-13
97-98	3658	1722	5380	2,21%	119
98-99	3636	1753	5389	0,17%	9
99-00	3703	1902	5605	3,85%	216
00-01	3553	1885	5438	-3,07%	-167
01-02	3635	2004	5639	3,56%	201
02-03	3665	2056	5721	1,43%	82
03-04	3750	2034	5784	1,09%	63
04-05	3921	2219	6140	5,80%	356
05-06	3961	2228	6189	0,79%	49
06-07	4016	2213	6229	0,64%	40
07-08	4070	2083	6153	-1,24%	-76
08-09	3988	2210	6198	0,73%	45
09-10	4021	2215	6236	0,61%	38
10-11	4059	2198	6257	0,34%	21
11-12	4311	2241	6552	4,50%	295
12-13	4520	2299	6819	3,92%	267
13-14	4732	2374	7106	4,04%	287
14-15	4759	2322	7081	-0,35%	-25
15-16	4971	2262	7233	2,10%	152



COMPARATIF SUR 8 SAISONS

	MASCULINS								FEMININS							
	Saison 09/10	Saison 10/11	Saison 11/12	Saison 12/13	Saison 13/14	Saison 14/15	Saison 15/16	Saison 16/17	Saison 09/10	Saison 10/11	Saison 11/12	Saison 12/13	Saison 13/14	Saison 14/15	Saison 15/16	Saison 16/17
SENIORS	943	744	780	800	775	932	969	210	414	349	353	364	357	346	329	118
U20 - JUNIORS	-	163	177	80	97	84	78	20	-	92	72	25	29	51	48	10
U18 - CADETS JUNIORS	-	114	142	249	236	219	219	81	-	55	73	145	143	132	103	38
U17 - CADETS	453	343	321	324	328	355	366	173	261	223	255	220	178	202	194	89
U15 - MINIMES	408	341	381	417	453	496	524	212	321	298	253	244	294	253	250	109
U13 - BENJAMINS	379	412	411	472	520	539	516	242	262	266	289	288	276	304	335	117
U11 - POUSSINS	412	473	523	518	552	557	633	169	299	290	278	310	346	304	330	94
U9 - MINI-POUSSINS	417	450	458	504	516	499	575	107	187	189	221	214	207	233	227	51
U7 - BABY	408	403	441	429	485	442	469	43	175	155	149	163	167	141	139	12
DETENTE	278	275	335	302	357	232	213	26	101	88	100	98	134	120	83	12
NON-JOUEURS	323	341	342	425	413	404	410	231	195	193	198	228	243	236	224	134
TOTAL	4 021	4 059	4 311	4 520	4 732	4 759	4 972	1 514	2 215	2 198	2 241	2 299	2 374	2 322	2 262	784
Ecart		38	252	209	212	27	213	-3 458		-17	43	58	75	-52	-60	-1 478