

TABLEAU DE BORD DES LICENCIÉS

COMITÉ DE LA SARTHE

A la date du : **01/08/2016**

	Saison en cours		Saison précédente *	
	2016-2017	%	2015-2016	%
MASCULINS	744	66,13%	4 971	68,73%
FEMININS	381	33,87%	2 262	31,27%
TOTAL	1 125		7 233	
Seniors	79	7,02%	1 278	17,67%
U20 - Juniors	11	0,98%	135	1,87%
U18 - Juniors-Cadets	58	5,16%	351	4,85%
U17 - Cadets	111	9,87%	557	7,70%
U15 - Minimes	158	14,04%	749	10,36%
U13 - Benjamins	193	17,16%	843	11,65%
U11 - Poussins	135	12,00%	861	11,90%
U9 - Min-Poussins	83	7,38%	732	10,12%
U7 - Baby-Basket	29	2,58%	583	8,06%
Détente	20	1,78%	352	4,87%
Non Joueur	248	22,04%	640	8,85%

Moyenne de licenciés par clubs	20,45
Nombres de clubs pris en compte	43

* les chiffres de 2015-2016 sont bien sur ceux de fin de saison

Edité par la Commission Qualifications
Marcel GUIBERT

COMPARATIF SUR DEUX SAISON A LA MEME DATE						
Saison 2015-2016 au	01/08/2015		écart	Saison 2016-2017 au	01/08/2016	
HOMMES	955	67,06%	- 211	HOMMES	744	66,13%
FEMMES	469	32,94%	- 88	FEMMES	381	33,87%
TOTAL	1 424			TOTAL	1 125	
Différence			- 299			-21,00%

ECART **- 6108**

Catégorie	MASCULIN				FEMININ				Catégorie
	16-17	%	14-15	Ecart	16-17	%	14-15	Ecart	
Seniors	54	7,26%	932	- 878	25	6,56%	346	- 321	Seniors
U20 - Juniors	8	1,08%	84	- 76	3	0,79%	51	- 48	Juniors
U18 - Juniors-Cadets	41	5,51%	219	- 178	17	4,46%	132	- 115	Juniors-Cadets
U17 - Cadets	86	11,56%	355	- 269	25	6,56%	202	- 177	Cadets
U15 - Minimes	101	13,58%	496	- 395	57	14,96%	253	- 196	Minimes
U13 - Benjamins	137	18,41%	539	- 402	56	14,70%	304	- 248	Benjamins
U11 - Poussins	76	10,22%	557	- 481	59	15,49%	304	- 245	Poussins
U9 - Min-Poussins	56	7,53%	499	- 443	27	7,09%	233	- 206	Mini-Poussins
U7 - Baby-Basket	19	2,55%	442	- 423	10	2,62%	141	- 131	Baby-Basket
Détente	15	2,02%	232	- 217	5	1,31%	120	- 115	Detentes
Non Joueur	151	20,30%	404	- 253	97	25,46%	236	- 139	Non Joueur
TOTAL	744	66,13%	4 759	- 4015	381	33,87%	2 322	- 1941	TOTAL

	Masculin	%	Féminin	%
FFBB	38 127	59,45%	26 011	40,55%
Ligue	12 572	52,70%	11 283	47,30%
Sarthe	744	66,13%	381	33,87%

La Ligue Pays de Loire représente 37,19% de la FFBB
La Sarthe représente 4,72% de la Ligue Pays de Loire
La Sarthe représente 1,75% de la FFBB

2016-2017		
CREATION	nc	nc
RENOUVELLEMENT/MUTATION	nc	nc

Top 10 des licenciés par clubs

Rang	CLUB	MASCULIN	FEMININ	TOTAL	%	
					Masculin	Féminin
1	CHANGE BASKET CLUB	85	38	123	69,11%	30,89%
2	LE MANS SCM	103	16	119	86,55%	13,45%
3	SABLE BASKET	65	54	119	54,62%	45,38%
4	LE MANS JALT	81	2	83	97,59%	2,41%
5	LA FERTE BERNARD V.S.	51	22	73	69,86%	30,14%
6	RUAUDIN JEUNESSES SPORTIVE	39	23	62	62,90%	37,10%
7	GUECELARD B.B.C.	24	34	58	41,38%	58,62%
8	COULAINES J.S.	25	22	47	53,19%	46,81%
9	LE MANS J.C.M.	31	11	42	73,81%	26,19%
10	ROUILLON E.G	15	22	37	40,54%	59,46%

Top 10 des Clubs Sarthois

Place	CLUB	MASCULIN	FEMININ	TOTAL	% Masculin	% Féminin
1	CHANGE BASKET CLUB	85	38	123	69,11%	30,89%
2	LE MANS SCM	103	16	119	86,55%	13,45%
3	SABLE BASKET	65	54	119	54,62%	45,38%
4	LE MANS JALT	81	2	83	97,59%	2,41%
5	LA FERTE BERNARD V.S.	51	22	73	69,86%	30,14%
6	RUAUDIN JEUNESSES SPORTIVE	39	23	62	62,90%	37,10%
7	GUECELARD B.B.C.	24	34	58	41,38%	58,62%
8	COULAINES J.S.	25	22	47	53,19%	46,81%
9	LE MANS J.C.M.	31	11	42	73,81%	26,19%
10	ROUILLON E.G	15	22	37	40,54%	59,46%

Place	CLUB	MASCULIN	FEMININ	TOTAL	% Masculin	% Féminin
1	CHANGE BASKET CLUB	10	5	15	66,67%	33,33%
2	SABLE BASKET	6	3	9	66,67%	33,33%
3	LE MANS C.S.S.G.	3	5	8	37,50%	62,50%
4	RUAUDIN JEUNESSES SPORTIVE	4	2	6	66,67%	33,33%
5	GUECELARD B.B.C.	3	2	5	60,00%	40,00%
6	COULAINES J.S.	4	0	4	100,00%	0,00%
7	LA FERTE BERNARD V.S.	4	0	4	100,00%	0,00%
8	MULSANNE BASKET 2000	2	2	4	50,00%	50,00%
9	LA FLECHE US	1	2	3	33,33%	66,67%
10	LE MANS SCM	3	0	3	100,00%	0,00%

Place	CLUB	MASCULIN	FEMININ	TOTAL	% Masculin	% Féminin
1	LE MANS SCM	2	0	2	100,00%	0,00%
2	ST MARS D OUTILLE LES MOUETTES	1	1	2	50,00%	50,00%
3	CHANGE BASKET CLUB	2	0	2	100,00%	0,00%
4	COULAINES J.S.	0	1	1	0,00%	100,00%
5	LA FERTE BERNARD V.S.	1	0	1	100,00%	0,00%
6	LE MANS JALT	1	0	1	100,00%	0,00%
7	CONLIE US	0	1	1	0,00%	100,00%
8	SABLE BASKET	1	0	1	100,00%	0,00%
9	ALLONNES J.S.	0	0	0		
10	ARNAGE U.S.	0	0	0		

Place	CLUB	MASCULIN	FEMININ	TOTAL	% Masculin	% Féminin
1	LE MANS SCM	13	1	14	92,86%	7,14%
2	RUAUDIN JEUNESSES SPORTIVE	2	3	5	40,00%	60,00%
3	COULAINES J.S.	1	3	4	25,00%	75,00%
4	ST MARS D OUTILLE LES MOUETTES	3	1	4	75,00%	25,00%
5	SABLE BASKET	3	1	4	75,00%	25,00%
6	ETIVAL BASKET CLUB	2	2	4	50,00%	50,00%
7	LA FERTE BERNARD V.S.	0	3	3	0,00%	100,00%
8	LE MANS JALT	3	0	3	100,00%	0,00%
9	NEUVILLE BASKET ASSOCIATION	3	0	3	100,00%	0,00%
10	ALLONNES J.S.	2	0	2	100,00%	0,00%

Place	CLUB	MASCULIN	FEMININ	TOTAL	% Masculin	% Féminin
1	LE MANS SCM	25	0	25	100,00%	0,00%
2	CHANGE BASKET CLUB	12	1	13	92,31%	7,69%
3	LA FERTE BERNARD V.S.	7	2	9	77,78%	22,22%
4	LE MANS JALT	9	0	9	100,00%	0,00%
5	RUAUDIN JEUNESSES SPORTIVE	7	1	8	87,50%	12,50%
6	SABLE BASKET	5	3	8	62,50%	37,50%
7	ETIVAL BASKET CLUB	5	1	6	83,33%	16,67%
8	MULSANNE BASKET 2000	2	3	5	40,00%	60,00%
9	COULAINES J.S.	1	3	4	25,00%	75,00%
10	LE MANS J.C.M.	3	1	4	75,00%	25,00%

Place	CLUB	MASCULIN	FEMININ	TOTAL	% Masculin	% Féminin
1	SABLE BASKET	15	9	24	62,50%	37,50%
2	CHANGE BASKET CLUB	14	7	21	66,67%	33,33%
3	LE MANS JALT	19	0	19	100,00%	0,00%
4	LE MANS J.C.M.	10	3	13	76,92%	23,08%
5	COULAINES J.S.	5	6	11	45,45%	54,55%
6	LA FERTE BERNARD V.S.	6	2	8	75,00%	25,00%
7	LE MANS SCM	8	0	8	100,00%	0,00%
8	ROUILLON E.G	0	8	8	0,00%	100,00%
9	ST MARS D OUTILLE LES MOUETTES	4	4	8	50,00%	50,00%
10	RUAUDIN JEUNESSES SPORTIVE	4	4	8	50,00%	50,00%

Place	CLUB	MASCULIN	FEMININ	TOTAL	% Masculin	% Féminin
1	SABLE BASKET	14	13	27	51,85%	48,15%
2	LE MANS SCM	23	2	25	92,00%	8,00%
3	CHANGE BASKET CLUB	17	6	23	73,91%	26,09%
4	LE MANS JALT	19	0	19	100,00%	0,00%
5	GUECELARD B.B.C.	4	8	12	33,33%	66,67%
6	BASKET CLUB ROEZEEN	5	6	11	45,45%	54,55%
7	LA FERTE BERNARD V.S.	6	3	9	66,67%	33,33%
8	RUAUDIN JEUNESSES SPORTIVE	6	3	9	66,67%	33,33%
9	LA FLECHE US	5	2	7	71,43%	28,57%
10	ROUILLON E.G	5	2	7	71,43%	28,57%

Place	CLUB	MASCULIN	FEMININ	TOTAL	% Masculin	% Féminin
1	SABLE BASKET	6	9	15	40,00%	60,00%
2	CHANGE BASKET CLUB	5	9	14	35,71%	64,29%
3	GUECELARD B.B.C.	6	7	13	46,15%	53,85%
4	LE MANS JALT	13	0	13	100,00%	0,00%
5	LA FERTE BERNARD V.S.	7	4	11	63,64%	36,36%
6	LE MANS J.C.M.	5	3	8	62,50%	37,50%
7	RUAUDIN JEUNESSES SPORTIVE	5	3	8	62,50%	37,50%
8	LE MANS S.L.B.	7	0	7	100,00%	0,00%
9	LE MANS SCM	4	3	7	57,14%	42,86%
10	LA FLECHE US	5	1	6	83,33%	16,67%

Place	CLUB	MASCULIN	FEMININ	TOTAL	% Masculin	% Féminin
1	CHANGE BASKET CLUB	8	6	14	57,14%	42,86%
2	SABLE BASKET	4	7	11	36,36%	63,64%
3	LE MANS SCM	8	1	9	88,89%	11,11%
4	LA FERTE BERNARD V.S.	6	1	7	85,71%	14,29%
5	LE MANS JALT	7	0	7	100,00%	0,00%
6	GUECELARD B.B.C.	1	5	6	16,67%	83,33%
7	ALLONNES J.S.	4	1	5	80,00%	20,00%
8	RUAUDIN JEUNESSES SPORTIVE	5	0	5	100,00%	0,00%
9	LE MANS S.L.B.	4	0	4	100,00%	0,00%
10	MULSANNE BASKET 2000	2	2	4	50,00%	50,00%

Place	CLUB	MASCULIN	FEMININ	TOTAL	% Masculin	% Féminin
1	GUECELARD B.B.C.	4	3	7	57,14%	42,86%
2	LA FERTE BERNARD V.S.	4	2	6	66,67%	33,33%
3	SABLE BASKET	3	3	6	50,00%	50,00%
4	CONLIE US	3	0	3	100,00%	0,00%
5	LA FLECHE US	1	0	1	100,00%	0,00%
6	LE MANS JALT	1	0	1	100,00%	0,00%
7	LE MANS J.C.M.	1	0	1	100,00%	0,00%
8	LE MANS SCM	1	0	1	100,00%	0,00%
9	RUAUDIN JEUNESSES SPORTIVE	0	1	1	0,00%	100,00%
10	ETIVAL BASKET CLUB	1	0	1	100,00%	0,00%

Place	CLUB	MASCULIN	FEMININ	TOTAL	% Masculin	% Féminin
1	LA FERTE BERNARD V.S.	4	1	5	80,00%	20,00%
2	CHANGE BASKET CLUB	4	0	4	100,00%	0,00%
3	LA FLECHE US	2	1	3	66,67%	33,33%
4	CERANS YVRE BASKET	1	1	2	50,00%	50,00%
5	ROUILLON E.G	1	1	2	50,00%	50,00%
6	NEUVILLE BASKET ASSOCIATION	1	1	2	50,00%	50,00%
7	ETIVAL BASKET CLUB	1	0	1	100,00%	0,00%
8	BASKET CLUB ROEZEEN	1	0	1	100,00%	0,00%
9	ALLONNES J.S.	0	0	0		
10	ARNAGE U.S.	0	0	0		

Place	CLUB	MASCULIN	FEMININ	TOTAL	% Masculin	% Féminin
1	LE MANS SCM	16	9	25	64,00%	36,00%
2	CHANGE BASKET CLUB	12	3	15	80,00%	20,00%
3	SABLE BASKET	8	6	14	57,14%	42,86%
4	COULAINES J.S.	9	3	12	75,00%	25,00%
5	JOUE L'ABBE MONTBIZOT	7	5	12	58,33%	41,67%
6	RUAUDIN JEUNESSES SPORTIVE	6	6	12	50,00%	50,00%
7	LE MANS JALT	9	2	11	81,82%	18,18%
8	LA FERTE BERNARD V.S.	6	4	10	60,00%	40,00%
9	GUECELARD B.B.C.	6	3	9	66,67%	33,33%
10	ROUILLON E.G	5	4	9	55,56%	44,44%

Top 20 des Clubs Sarthois

Top 20 des licenciés par clubs

Place	CLUB	MASCULIN	FEMININ	TOTAL	% Masculin	% Féminin
1	CHANGE BASKET CLUB	85	38	123	69,11%	30,89%
2	LE MANS SCM	103	16	119	86,55%	13,45%
3	SABLE BASKET	65	54	119	54,62%	45,38%
4	LE MANS JALT	81	2	83	97,59%	2,41%
5	LA FERTE BERNARD V.S.	51	22	73	69,86%	30,14%
6	RUAUDIN JEUNESSES SPORTIVE	39	23	62	62,90%	37,10%
7	GUECELARD B.B.C.	24	34	58	41,38%	58,62%
8	COULAINES J.S.	25	22	47	53,19%	46,81%
9	LE MANS J.C.M.	31	11	42	73,81%	26,19%
10	ROUILLON E.G	15	22	37	40,54%	59,46%
11	ST MARS D OUTILLE LES MOUETTES	16	21	37	43,24%	56,76%
12	ETIVAL BASKET CLUB	24	12	36	66,67%	33,33%
13	LA FLECHE US	24	8	32	75,00%	25,00%
14	BASKET CLUB ROEZEEN	15	15	30	50,00%	50,00%
15	MULSANNÉ BASKET 2000	17	12	29	58,62%	41,38%
16	ALLONNES J.S.	15	9	24	62,50%	37,50%
17	LE MANS S.L.B.	24	0	24	100,00%	0,00%
18	NEUVILLE BASKET ASSOCIATION	14	7	21	66,67%	33,33%
19	CONLIE US	12	3	15	80,00%	20,00%
20	LE MANS C.S.S.G.	8	6	14	57,14%	42,86%

Top 20 Clubs - Licence Senior

Place	CLUB	MASCULIN	FEMININ	TOTAL	% Masculin	% Féminin
1	CHANGE BASKET CLUB	10	5	15	66,67%	33,33%
2	SABLE BASKET	6	3	9	66,67%	33,33%
3	LE MANS C.S.S.G.	3	5	8	37,50%	62,50%
4	RUAUDIN JEUNESSES SPORTIVE	4	2	6	66,67%	33,33%
5	GUECELARD B.B.C.	3	2	5	60,00%	40,00%
6	COULAINES J.S.	4	0	4	100,00%	0,00%
7	LA FERTE BERNARD V.S.	4	0	4	100,00%	0,00%
8	MULSANNÉ BASKET 2000	2	2	4	50,00%	50,00%
9	LA FLECHE US	1	2	3	33,33%	66,67%
10	LE MANS SCM	3	0	3	100,00%	0,00%
11	ST MARS D OUTILLE LES MOUETTES	1	2	3	33,33%	66,67%
12	ETIVAL BASKET CLUB	2	1	3	66,67%	33,33%
13	LE MANS GSOS	2	0	2	100,00%	0,00%
14	NEUVILLE BASKET ASSOCIATION	1	1	2	50,00%	50,00%
15	ARNAGE U.S.	1	0	1	100,00%	0,00%
16	LE MANS SAINT PAVIN	1	0	1	100,00%	0,00%
17	LE MANS S.L.B.	1	0	1	100,00%	0,00%
18	LE MANS J.C.M.	1	0	1	100,00%	0,00%
19	ROUILLON E.G	1	0	1	100,00%	0,00%
20	CONLIE US	1	0	1	100,00%	0,00%

Top 20 Clubs - Licence U20 (Junior)

Place	CLUB	MASCULIN	FEMININ	TOTAL	% Masculin	% Féminin
1	LE MANS SCM	2	0	2	100,00%	0,00%
2	ST MARS D OUTILLE LES MOUETTES	1	1	2	50,00%	50,00%
3	CHANGE BASKET CLUB	2	0	2	100,00%	0,00%
4	COULAINES J.S.	0	1	1	0,00%	100,00%
5	LA FERTE BERNARD V.S.	1	0	1	100,00%	0,00%
6	LE MANS JALT	1	0	1	100,00%	0,00%
7	CONLIE US	0	1	1	0,00%	100,00%
8	SABLE BASKET	1	0	1	100,00%	0,00%
9	ALLONNES J.S.	0	0	0		
10	ARNAGE U.S.	0	0	0		
11	BEAUMONT A.S.	0	0	0		
12	CHATEAU DU LOIR C.O.C.	0	0	0		
13	CERANS YVRE BASKET	0	0	0		
14	LA FLECHE US	0	0	0		
15	GUECELARD B.B.C.	0	0	0		
16	JOUE L'ABBE MONTBIZOT	0	0	0		
17	MAMERS S.A.	0	0	0		
18	LE MANS SAINT PAVIN	0	0	0		
19	LE MANS S.L.B.	0	0	0		
20	LE MANS C.S.S.G.	0	0	0		

Top 20 Clubs - Licence U18 (Junior/Cadet)

Place	CLUB	MASCULIN	FEMININ	TOTAL	% Masculin	% Féminin
1	LE MANS SCM	13	1	14	92,86%	7,14%
2	RUAUDIN JEUNESSES SPORTIVE	2	3	5	40,00%	60,00%
3	COULAINES J.S.	1	3	4	25,00%	75,00%
4	ST MARS D OUTILLE LES MOUETTES	3	1	4	75,00%	25,00%
5	SABLE BASKET	3	1	4	75,00%	25,00%
6	ETIVAL BASKET CLUB	2	2	4	50,00%	50,00%
7	LA FERTE BERNARD V.S.	0	3	3	0,00%	100,00%
8	LE MANS JALT	3	0	3	100,00%	0,00%
9	NEUVILLE BASKET ASSOCIATION	3	0	3	100,00%	0,00%
10	ALLONNES J.S.	2	0	2	100,00%	0,00%
11	LE MANS J.C.M.	2	0	2	100,00%	0,00%
12	ROUILLON E.G	2	0	2	100,00%	0,00%
13	CHANGE BASKET CLUB	1	1	2	50,00%	50,00%
14	LA FLECHE US	1	0	1	100,00%	0,00%
15	GUECELARD B.B.C.	0	1	1	0,00%	100,00%
16	LE MANS C.S.S.G.	1	0	1	100,00%	0,00%
17	MULSANNÉ BASKET 2000	1	0	1	100,00%	0,00%
18	FRESNAY /SARTHE	0	1	1	0,00%	100,00%
19	LA CHAPELLE ST AUBIN	1	0	1	100,00%	0,00%
20	ARNAGE U.S.	0	0	0		

Top 20 Clubs - Licence U17 (Cadet)

Place	CLUB	MASCULIN	FEMININ	TOTAL	% Masculin	% Féminin
1	LE MANS SCM	25	0	25	100,00%	0,00%
2	CHANGE BASKET CLUB	12	1	13	92,31%	7,69%
3	LA FERTE BERNARD V.S.	7	2	9	77,78%	22,22%
4	LE MANS JALT	9	0	9	100,00%	0,00%
5	RUAUDIN JEUNESSES SPORTIVE	7	1	8	87,50%	12,50%
6	SABLE BASKET	5	3	8	62,50%	37,50%
7	ETIVAL BASKET CLUB	5	1	6	83,33%	16,67%
8	MULSANNÉ BASKET 2000	2	3	5	40,00%	60,00%
9	COULAINES J.S.	1	3	4	25,00%	75,00%
10	LE MANS J.C.M.	3	1	4	75,00%	25,00%
11	ROUILLON E.G	0	4	4	0,00%	100,00%
12	ST MARS D OUTILLE LES MOUETTES	1	3	4	25,00%	75,00%
13	ALLONNES J.S.	3	0	3	100,00%	0,00%
14	LA FLECHE US	3	0	3	100,00%	0,00%
15	GUECELARD B.B.C.	0	2	2	0,00%	100,00%
16	BASKET CLUB ROEZEEN	1	1	2	50,00%	50,00%
17	NEUVILLE BASKET ASSOCIATION	2	0	2	100,00%	0,00%
18	ARNAGE U.S.	0	0	0		
19	BEAUMONT A.S.	0	0	0		
20	CHATEAU DU LOIR C.O.C.	0	0	0		

Top 20 Clubs - Licence U15 (Minime)

Place	CLUB	MASCULIN	FEMININ	TOTAL	% Masculin	% Féminin
1	SABLE BASKET	15	9	24	62,50%	37,50%
2	CHANGE BASKET CLUB	14	7	21	66,67%	33,33%
3	LE MANS JALT	19	0	19	100,00%	0,00%
4	LE MANS J.C.M.	10	3	13	76,92%	23,08%
5	COULAINES J.S.	5	6	11	45,45%	54,55%
6	LA FERTE BERNARD V.S.	6	2	8	75,00%	25,00%
7	LE MANS SCM	8	0	8	100,00%	0,00%
8	ROUILLON E.G	0	8	8	0,00%	100,00%
9	ST MARS D OUTILLE LES MOUETTES	4	4	8	50,00%	50,00%
10	RUAUDIN JEUNESSES SPORTIVE	4	4	8	50,00%	50,00%
11	BASKET CLUB ROEZEEN	2	4	6	33,33%	66,67%
12	LA FLECHE US	5	0	5	100,00%	0,00%
13	LE MANS S.L.B.	4	0	4	100,00%	0,00%
14	NEUVILLE BASKET ASSOCIATION	1	3	4	25,00%	75,00%
15	GUECELARD B.B.C.	0	3	3	0,00%	100,00%
16	ALLONNES J.S.	0	2	2	0,00%	100,00%
17	CONLIE US	2	0	2	100,00%	0,00%
18	MULSANNÉ BASKET 2000	1	1	2	50,00%	50,00%
19	ETIVAL BASKET CLUB	1	1	2	50,00%	50,00%
20	ARNAGE U.S.	0	0	0		

Top 20 Clubs - Licence U13 (Benjamin)

Place	CLUB	MASCULIN	FEMININ	TOTAL	% Masculin	% Féminin
1	SABLE BASKET	14	13	27	51,85%	48,15%
2	LE MANS SCM	23	2	25	92,00%	8,00%
3	CHANGE BASKET CLUB	17	6	23	73,91%	26,09%
4	LE MANS JALT	19	0	19	100,00%	0,00%
5	GUECELARD B.B.C.	4	8	12	33,33%	66,67%

Top 20 Clubs - Licence U11 (Poussin)

Place	CLUB	MASCULIN	FEMININ	TOTAL	% Masculin	% Féminin
1	SABLE BASKET	6	9	15	40,00%	60,00%
2	CHANGE BASKET CLUB	5	9	14	35,71%	64,29%
3	GUECELARD B.B.C.	6	7	13	46,15%	53,85%
4	LE MANS JALT	13	0	13	100,00%	0,00%
5	LA FERTE BERNARD V.S.	7	4	11	63,64%	36,36%



CD 72

Date d'édition

01/08/2016

Crédit Mutuel
PARTENAIRE OFFICIEL

6	BASKET CLUB ROEZEEN	5	6	11	45,45%	54,55%
7	LA FERTE BERNARD V.S.	6	3	9	66,67%	33,33%
8	RUAUDIN JEUNESSES SPORTIVE	6	3	9	66,67%	33,33%
9	LA FLECHE US	5	2	7	71,43%	28,57%
10	ROUILLON E.G	5	2	7	71,43%	28,57%
11	ST MARS D OUTILLE LES MOUETTES	2	5	7	28,57%	71,43%
12	ETIVAL BASKET CLUB	6	1	7	85,71%	14,29%
13	COULAINES J.S.	3	3	6	50,00%	50,00%
14	LE MANS J.C.M.	5	1	6	83,33%	16,67%
15	MULSANNÉ BASKET 2000	6	0	6	100,00%	0,00%
16	LE MANS S.L.B.	3	0	3	100,00%	0,00%
17	NEUVILLE BASKET ASSOCIATION	3	0	3	100,00%	0,00%
18	CONLIE US	2	0	2	100,00%	0,00%
19	ALLONNES J.S.	1	0	1	100,00%	0,00%
20	LE MANS C.S.S.G.	1	0	1	100,00%	0,00%

6	LE MANS J.C.M.	5	3	8	62,50%	37,50%
7	RUAUDIN JEUNESSES SPORTIVE	5	3	8	62,50%	37,50%
8	LE MANS S.L.B.	7	0	7	100,00%	0,00%
9	LE MANS SCM	4	3	7	57,14%	42,86%
10	LA FLECHE US	5	1	6	83,33%	16,67%
11	ALLONNES J.S.	2	3	5	40,00%	60,00%
12	COULAINES J.S.	1	3	4	25,00%	75,00%
13	ROUILLON E.G	1	3	4	25,00%	75,00%
14	MULSANNÉ BASKET 2000	2	2	4	50,00%	50,00%
15	ETIVAL BASKET CLUB	3	1	4	75,00%	25,00%
16	ST MARS D OUTILLE LES MOUETTES	1	2	3	33,33%	66,67%
17	BASKET CLUB ROEZEEN	0	3	3	0,00%	100,00%
18	LE MANS C.S.S.G.	1	1	2	50,00%	50,00%
19	FRESNAY /SARTHE	0	2	2	0,00%	100,00%
20	CONLIE US	1	0	1	100,00%	0,00%

Top 20 Clubs - Licence U9 (Mini Poussin)

Place	CLUB	MASCULIN	FEMININ	TOTAL	% Masculin	% Féminin
1	CHANGE BASKET CLUB	8	6	14	57,14%	42,86%
2	SABLE BASKET	4	7	11	36,36%	63,64%
3	LE MANS SCM	8	1	9	88,89%	11,11%
4	LA FERTE BERNARD V.S.	6	1	7	85,71%	14,29%
5	LE MANS JALT	7	0	7	100,00%	0,00%
6	GUECELARD B.B.C.	1	5	6	16,67%	83,33%
7	ALLONNES J.S.	4	1	5	80,00%	20,00%
8	RUAUDIN JEUNESSES SPORTIVE	5	0	5	100,00%	0,00%
9	LE MANS S.L.B.	4	0	4	100,00%	0,00%
10	MULSANNÉ BASKET 2000	2	2	4	50,00%	50,00%
11	BASKET CLUB ROEZEEN	3	0	3	100,00%	0,00%
12	LE MANS J.C.M.	0	2	2	0,00%	100,00%
13	FRESNAY /SARTHE	1	1	2	50,00%	50,00%
14	COULAINES J.S.	1	0	1	100,00%	0,00%
15	LA FLECHE US	0	1	1	0,00%	100,00%
16	ST MARS D OUTILLE LES MOUETTES	1	0	1	100,00%	0,00%
17	CONLIE US	1	0	1	100,00%	0,00%
18	ARNAGE U.S.	0	0	0		
19	BEAUMONT A.S.	0	0	0		
20	CHATEAU DU LOIR C.O.C.	0	0	0		

Top 20 Clubs - Licence U7 (Baby Basket)

Place	CLUB	MASCULIN	FEMININ	TOTAL	% Masculin	% Féminin
1	GUECELARD B.B.C.	4	3	7	57,14%	42,86%
2	LA FERTE BERNARD V.S.	4	2	6	66,67%	33,33%
3	SABLE BASKET	3	3	6	50,00%	50,00%
4	CONLIE US	3	0	3	100,00%	0,00%
5	LA FLECHE US	1	0	1	100,00%	0,00%
6	LE MANS JALT	1	0	1	100,00%	0,00%
7	LE MANS J.C.M.	1	0	1	100,00%	0,00%
8	LE MANS SCM	1	0	1	100,00%	0,00%
9	RUAUDIN JEUNESSES SPORTIVE	0	1	1	0,00%	100,00%
10	ETIVAL BASKET CLUB	1	0	1	100,00%	0,00%
11	FRESNAY /SARTHE	0	1	1	0,00%	100,00%
12	ALLONNES J.S.	0	0	0		
13	ARNAGE U.S.	0	0	0		
14	BEAUMONT A.S.	0	0	0		
15	CHATEAU DU LOIR C.O.C.	0	0	0		
16	COULAINES J.S.	0	0	0		
17	CERANS YVRE BASKET	0	0	0		
18	JOUE L'ABBE MONTBIZOT	0	0	0		
19	MAMERS S.A.	0	0	0		
20	LE MANS SAINT PAVIN	0	0	0		

Top 20 Clubs - Licence Détente

Place	CLUB	MASCULIN	FEMININ	TOTAL	% Masculin	% Féminin
1	LA FERTE BERNARD V.S.	4	1	5	80,00%	20,00%
2	CHANGE BASKET CLUB	4	0	4	100,00%	0,00%
3	LA FLECHE US	2	1	3	66,67%	33,33%
4	CERANS YVRE BASKET	1	1	2	50,00%	50,00%
5	ROUILLON E.G	1	1	2	50,00%	50,00%
6	NEUVILLE BASKET ASSOCIATION	1	1	2	50,00%	50,00%
7	ETIVAL BASKET CLUB	1	0	1	100,00%	0,00%
8	BASKET CLUB ROEZEEN	1	0	1	100,00%	0,00%
9	ALLONNES J.S.	0	0	0		
10	ARNAGE U.S.	0	0	0		
11	BEAUMONT A.S.	0	0	0		
12	CHATEAU DU LOIR C.O.C.	0	0	0		
13	COULAINES J.S.	0	0	0		
14	GUECELARD B.B.C.	0	0	0		
15	JOUE L'ABBE MONTBIZOT	0	0	0		
16	MAMERS S.A.	0	0	0		
17	LE MANS SAINT PAVIN	0	0	0		
18	LE MANS S.L.B.	0	0	0		
19	LE MANS C.S.S.G.	0	0	0		
20	LE MANS GSOS	0	0	0		

Top 20 Clubs - Licence Non Joueur

Place	CLUB	MASCULIN	FEMININ	TOTAL	% Masculin	% Féminin
1	LE MANS SCM	16	9	25	64,00%	36,00%
2	CHANGE BASKET CLUB	12	3	15	80,00%	20,00%
3	SABLE BASKET	8	6	14	57,14%	42,86%
4	COULAINES J.S.	9	3	12	75,00%	25,00%
5	JOUE L'ABBE MONTBIZOT	7	5	12	58,33%	41,67%
6	RUAUDIN JEUNESSES SPORTIVE	6	6	12	50,00%	50,00%
7	LE MANS JALT	9	2	11	81,82%	18,18%
8	LA FERTE BERNARD V.S.	6	4	10	60,00%	40,00%
9	GUECELARD B.B.C.	6	3	9	66,67%	33,33%
10	ROUILLON E.G	5	4	9	55,56%	44,44%
11	CD72 ? HORS ASSOCIATION ? SARTHE	8	1	9	88,89%	11,11%
12	ETIVAL BASKET CLUB	3	5	8	37,50%	62,50%
13	ALLONNES J.S.	3	3	6	50,00%	50,00%
14	BEAUMONT A.S.	3	2	5	60,00%	40,00%
15	LE MANS S.L.B.	5	0	5	100,00%	0,00%
16	LE MANS J.C.M.	4	1	5	80,00%	20,00%
17	ST MARS D OUTILLE LES MOUETTES	2	3	5	40,00%	60,00%
18	LE MANS A.S.MADELEINE	3	2	5	60,00%	40,00%
19	FRESNAY /SARTHE	2	3	5	40,00%	60,00%
20	NEUVILLE BASKET ASSOCIATION	3	2	5	60,00%	40,00%



Classement des cubs sarthois par type de licenciés

Table with columns: Rang Nb Lic. Total, Club, Seniors, U20, U18, U17, U15, U13, U11, U9, U7, Détenue, Non Joueur. Rows list various basketball clubs and their performance metrics across different age groups.

Légende 10 premiers de chaque type de licence ou premier de la catégorie

Christophe JUTAN

Le club ayant le plus de...

licenciés	est	CHANGE BASKET CLUB	(123)	soit	11%	des licenciés sarthois			
seniors	est	CHANGE BASKET CLUB	(15)	soit	19%	des seniors sarthois	et	12%	de l'effectif du club
U20 (juniors)	est	LE MANS SCM	(2)	soit	18%	des U20 (juniors) sarthois	et	2%	de l'effectif du club
U18 (cadets-juniors)	est	LE MANS SCM	(14)	soit	24%	des U18 (cadets-juniors) sarthois	et	12%	de l'effectif du club
U17 (cadets)	est	LE MANS SCM	(25)	soit	23%	des U17 (cadets) sarthois	et	21%	de l'effectif du club
U15 (minimes)	est	SABLE BASKET	(24)	soit	15%	des U15 (minimes) sarthois	et	20%	de l'effectif du club
U13 (benjamins)	est	SABLE BASKET	(27)	soit	14%	des U13 (benjamins) sarthois	et	23%	de l'effectif du club
U11 (poussins)	est	SABLE BASKET	(15)	soit	11%	des U11 (poussins) sarthois	et	13%	de l'effectif du club
U9 (mini poussins)	est	CHANGE BASKET CLUB	(14)	soit	17%	des U9 (mini poussins) sarthois	et	11%	de l'effectif du club
U7 (baby)	est	GUECELARD B.B.C.	(7)	soit	24%	des U7 (baby) sarthois	et	12%	de l'effectif du club
détente	est	LA FERTE BERNARD V.S.	(5)	soit	25%	des détente sarthois	et	7%	de l'effectif du club
non joueurs	est	LE MANS SCM	(25)	soit	10%	des non joueurs sarthois	et	21%	de l'effectif du club

Le club ayant le plus de...

licenciés masculins	est	LE MANS SCM	(103)	soit	14%	des licenciés masculins sarthois	et	87%	de l'effectif du club
seniors masculins	est	CHANGE BASKET CLUB	(10)	soit	19%	des seniors masculins sarthois	et	8%	de l'effectif du club
U20 (juniors) masculins	est	LE MANS SCM	(2)	soit	25%	des U20 (juniors) masculins sarthois	et	2%	de l'effectif du club
U18 (cadets-juniors) masculins	est	LE MANS SCM	(13)	soit	32%	des U18 (cadets-juniors) masculins sa	et	11%	de l'effectif du club
U17 (cadets) masculins	est	LE MANS SCM	(25)	soit	29%	des U17 (cadets) masculins sarthois	et	21%	de l'effectif du club
U15 (minimes) masculins	est	LE MANS JALT	(19)	soit	19%	des U15 (minimes) masculins sarthois	et	23%	de l'effectif du club
U13 (benjamins) masculins	est	LE MANS SCM	(23)	soit	17%	des U13 (benjamins) masculins sartho	et	19%	de l'effectif du club
U11 (poussins) masculins	est	LE MANS JALT	(13)	soit	17%	des U11 (poussins) masculins sarthois	et	16%	de l'effectif du club
U9 (mini poussins) masculins	est	LE MANS SCM	(8)	soit	14%	des U9 (mini poussins) masculins sart	et	7%	de l'effectif du club
U7 (baby) masculins	est	LA FERTE BERNARD V.S.	(4)	soit	21%	des U7 (baby) masculins sarthois	et	5%	de l'effectif du club
détentes masculins	est	LA FERTE BERNARD V.S.	(4)	soit	27%	des détente masculins sarthois	et	5%	de l'effectif du club
non joueurs masculins	est	LE MANS SCM	(16)	soit	11%	des non joueurs masculins sarthois	et	13%	de l'effectif du club

Le club ayant le plus de...

licenciés féminins	est	SABLE BASKET	(54)	soit	14%	des licenciés féminins sarthois	et	45%	de l'effectif du club
seniors féminins	est	LE MANS C.S.S.G.	(5)	soit	20%	des seniors féminins sarthois	et	36%	de l'effectif du club
juniors féminins	est	COULAINES J.S.	(1)	soit	33%	des juniors féminins sarthois	et	2%	de l'effectif du club
U18 (cadets-juniors) féminins	est	COULAINES J.S.	(3)	soit	18%	des U18 (cadets-juniors) féminins sar	et	6%	de l'effectif du club
U17 (cadets) féminins	est	ROUILLON E.G.	(4)	soit	16%	des U17 (cadets) féminins sarthois	et	11%	de l'effectif du club
U15 (minimes) féminins	est	SABLE BASKET	(9)	soit	16%	des U15 (minimes) féminins sarthois	et	8%	de l'effectif du club
U13 (benjamins) féminins	est	SABLE BASKET	(13)	soit	23%	des U13 (benjamins) féminins sarthoi	et	11%	de l'effectif du club
U11 (poussins) féminins	est	CHANGE BASKET CLUB	(9)	soit	15%	des U11 (poussins) féminins sarthois	et	7%	de l'effectif du club
U9 (mini poussins) féminins	est	SABLE BASKET	(7)	soit	26%	des U9 (mini poussins) féminins sarth	et	6%	de l'effectif du club
U7 (baby) féminins	est	GUECELARD B.B.C.	(3)	soit	30%	des U7 (baby) féminins sarthois	et	5%	de l'effectif du club
détentes féminins	est	CERANS YVRE BASKET	(1)	soit	20%	des détente féminins sarthois	et	33%	de l'effectif du club
non joueurs féminins	est	LE MANS SCM	(9)	soit	9%	des non joueurs féminins sarthois	et	8%	de l'effectif du club

CLUB	ADULTES					JEUNES								MINI BASKET					Nb Lic Total
	SENIORS	DETENTE	DIRIGEANT	TOTAL	% Adultes	U20	U18	U17	U15	U13	TOTAL	% Jeunes	U11	U9	U7	TOTAL	% Mini Basket		
ALLONNES J.S.	-	-	6	6	25%	-	2	3	2	1	8	33%	5	5	-	10	42%	24	
ARNAGE U.S.	1	-	3	4	100%	-	-	-	-	-	0	0%	-	-	-	0	0%	4	
BEAUMONT A.S.	-	-	5	5	100%	-	-	-	-	-	0	0%	-	-	-	0	0%	5	
CHATEAU DU LOIR C.O.C.	-	-	1	1	100%	-	-	-	-	-	0	0%	-	-	-	0	0%	1	
COULAINES J.S.	4	-	12	16	34%	1	4	4	11	6	26	55%	4	1	-	5	11%	47	
CERANS YVRE BASKET	-	2	1	3	100%	-	-	-	-	-	0	0%	-	-	-	0	0%	3	
LA FERTE BERNARD V.S.	4	5	10	19	26%	1	3	9	8	9	30	41%	11	7	6	24	33%	73	
LA FLECHE US	3	3	2	8	25%	-	1	3	5	7	16	50%	6	1	1	8	25%	32	
GUECELARD B.B.C.	5	-	9	14	24%	-	1	2	3	12	18	31%	13	6	7	26	45%	58	
JOUE L'ABBE MONTBIZOT	-	-	12	12	100%	-	-	-	-	-	0	0%	-	-	-	0	0%	12	
MAMERS S.A.	-	-	3	3	100%	-	-	-	-	-	0	0%	-	-	-	0	0%	3	
LE MANS SAINT PAVIN	1	-	4	5	100%	-	-	-	-	-	0	0%	-	-	-	0	0%	5	
LE MANS S.L.B.	1	-	5	6	25%	-	-	-	4	3	7	29%	7	4	-	11	46%	24	
LE MANS C.S.S.G.	8	-	2	10	71%	-	1	-	-	1	2	14%	2	-	-	2	14%	14	
LE MANS GSOS	2	-	1	3	100%	-	-	-	-	-	0	0%	-	-	-	0	0%	3	
LE MANS JALT	-	-	11	11	13%	1	3	9	19	19	51	61%	13	7	1	21	25%	83	
LE MANS J.C.M.	1	-	5	6	14%	-	2	4	13	6	25	60%	8	2	1	11	26%	42	
LE MANS SCM	3	-	25	28	24%	2	14	25	8	25	74	62%	7	9	1	17	14%	119	
LE MANS G.R.S.B.	#N/A	#N/A	#N/A	#N/A	#N/A	#N/A	#N/A	#N/A	#N/A	#N/A	#N/A	#N/A	#N/A	#N/A	#N/A	#N/A	#N/A	#N/A	
ROUILLON E.G	1	2	9	12	32%	-	2	4	8	7	21	57%	4	-	-	4	11%	37	
ANILLE BRAYE BASKET	-	-	3	3	100%	-	-	-	-	-	0	0%	-	-	-	0	0%	3	
SAINT MARS LA BRIERE US	-	-	3	3	100%	-	-	-	-	-	0	0%	-	-	-	0	0%	3	
ST MARS D OUTILLE LES MOUETTES	3	-	5	8	22%	2	4	4	8	7	25	68%	3	1	-	4	11%	37	
SILLE LE PHILIPPE B.C	-	-	3	3	100%	-	-	-	-	-	0	0%	-	-	-	0	0%	3	
LE MANS A.S.MADELEINE	-	-	5	5	100%	-	-	-	-	-	0	0%	-	-	-	0	0%	5	
CONLIE US	1	-	4	5	33%	1	-	-	2	2	5	33%	1	1	3	5	33%	15	
CD72 ? HORS ASSOCIATION ? SARTHE	-	-	9	9	100%	-	-	-	-	-	0	0%	-	-	-	0	0%	9	
CHANGE BASKET CLUB	15	4	15	34	28%	2	2	13	21	23	61	50%	14	14	-	28	23%	123	
RUAUDIN JEUNESSES SPORTIVE	6	-	12	18	29%	-	5	8	8	9	30	48%	8	5	1	14	23%	62	
BASKET CANTONAL MALICORNAIS	#N/A	#N/A	#N/A	#N/A	#N/A	#N/A	#N/A	#N/A	#N/A	#N/A	#N/A	#N/A	#N/A	#N/A	#N/A	#N/A	#N/A	#N/A	
LA CHARTRE A.S.	-	-	3	3	100%	-	-	-	-	-	0	0%	-	-	-	0	0%	3	
LAIGNE ST GERVAIS CO	-	-	3	3	100%	-	-	-	-	-	0	0%	-	-	-	0	0%	3	
LE GRAND LUCE UNION SPORTIVE	#N/A	#N/A	#N/A	#N/A	#N/A	#N/A	#N/A	#N/A	#N/A	#N/A	#N/A	#N/A	#N/A	#N/A	#N/A	#N/A	#N/A	#N/A	
MANSIGNE BASKET CLUB	#N/A	#N/A	#N/A	#N/A	#N/A	#N/A	#N/A	#N/A	#N/A	#N/A	#N/A	#N/A	#N/A	#N/A	#N/A	#N/A	#N/A	#N/A	
SABLE BASKET	9	-	14	23	19%	1	4	8	24	27	64	54%	15	11	6	32	27%	119	
LE MANS S.O.MAINE	-	-	4	4	80%	-	-	-	-	1	1	20%	-	-	-	0	0%	5	
CHAMPAGNE ES	-	-	3	3	100%	-	-	-	-	-	0	0%	-	-	-	0	0%	3	
MULSANNE BASKET 2000	4	-	3	7	24%	-	1	5	2	6	14	48%	4	4	-	8	28%	29	
SAVIGNE L'EVEQUE B.C.	-	-	3	3	100%	-	-	-	-	-	0	0%	-	-	-	0	0%	3	
TELOCHE BASKET CLUB	-	-	3	3	100%	-	-	-	-	-	0	0%	-	-	-	0	0%	3	
LE LUDE BASKET CLUB	-	-	3	3	100%	-	-	-	-	-	0	0%	-	-	-	0	0%	3	
ETIVAL BASKET CLUB	3	1	8	12	33%	-	4	6	2	7	19	53%	4	-	1	5	14%	36	
FRESNAY /SARTHE	-	-	5	5	42%	-	1	-	-	1	2	17%	2	2	1	5	42%	12	
LA CHAPELLE ST AUBIN	1	-	-	1	33%	-	1	-	-	-	1	33%	1	-	-	1	33%	3	
ECOMMOY K.B.C.	-	-	3	3	100%	-	-	-	-	-	0	0%	-	-	-	0	0%	3	
MAROLLAIS S.C.	#N/A	#N/A	#N/A	#N/A	#N/A	#N/A	#N/A	#N/A	#N/A	#N/A	#N/A	#N/A	#N/A	#N/A	#N/A	#N/A	#N/A	#N/A	
SPAY BASKET CLUB	#N/A	-	-	#N/A	#N/A	-	-	-	-	-	0	#N/A	-	-	-	0	#N/A	#N/A	
BASKET CLUB ROEZEEN	1	1	3	5	17%	-	-	2	6	11	19	63%	3	3	-	6	20%	30	
BOULOIRE US	#N/A	#N/A	#N/A	#N/A	#N/A	#N/A	#N/A	#N/A	#N/A	#N/A	#N/A	#N/A	#N/A	#N/A	#N/A	#N/A	#N/A	#N/A	
NEUVILLE BASKET ASSOCIATION	2	2	5	9	43%	-	3	2	4	3	12	57%	-	-	-	0	0%	21	
LOUE-BRULON	#N/A	#N/A	#N/A	#N/A	#N/A	#N/A	#N/A	#N/A	#N/A	#N/A	#N/A	#N/A	#N/A	#N/A	#N/A	#N/A	#N/A	#N/A	
LE MANS BASKET CORPO 72	#N/A	#N/A	#N/A	#N/A	#N/A	#N/A	#N/A	#N/A	#N/A	#N/A	#N/A	#N/A	#N/A	#N/A	#N/A	#N/A	#N/A	#N/A	
ASCE MMA	#N/A	#N/A	#N/A	#N/A	#N/A	#N/A	#N/A	#N/A	#N/A	#N/A	#N/A	#N/A	#N/A	#N/A	#N/A	#N/A	#N/A	#N/A	
SETRAM U.S.	#N/A	#N/A	#N/A	#N/A	#N/A	#N/A	#N/A	#N/A	#N/A	#N/A	#N/A	#N/A	#N/A	#N/A	#N/A	#N/A	#N/A	#N/A	
CD72 CONTACT	#N/A	#N/A	#N/A	#N/A	#N/A	#N/A	#N/A	#N/A	#N/A	#N/A	#N/A	#N/A	#N/A	#N/A	#N/A	#N/A	#N/A	#N/A	
TOTAL SARTHE	79	20	248	347	#N/A	11	58	111	158	193	531	#N/A	135	83	29	247	#N/A	#N/A	

<i>Rang</i>	<i>CLUB</i>	<i>MASCULIN</i>	<i>FEMININ</i>	<i>TOTAL</i>	<i>% Masculin</i>	<i>% Féminin</i>
1	CHANGE BASKET CLUB	85	38	123	69,11%	30,89%
2	LE MANS SCM	103	16	119	86,55%	13,45%
3	SABLE BASKET	65	54	119	54,62%	45,38%
4	LE MANS JALT	81	2	83	97,59%	2,41%
5	LA FERTE BERNARD V.S.	51	22	73	69,86%	30,14%
6	RUAUDIN JEUNESSES SPORTIVE	39	23	62	62,90%	37,10%
7	GUECELARD B.B.C.	24	34	58	41,38%	58,62%
8	COULAINES J.S.	25	22	47	53,19%	46,81%
9	LE MANS J.C.M.	31	11	42	73,81%	26,19%
10	ROUILLON E.G	15	22	37	40,54%	59,46%
11	ST MARS D OUILLE LES MOUETTES	16	21	37	43,24%	56,76%
12	LE MANS G.R.S.B.	#N/A	#N/A	#N/A	#N/A	#N/A
13	LA FLECHE US	24	8	32	75,00%	25,00%
14	LE GRAND LUCE UNION SPORTIVE	#N/A	#N/A	#N/A	#N/A	#N/A
15	MANSIGNE BASKET CLUB	#N/A	#N/A	#N/A	#N/A	#N/A
16	ALLONNES J.S.	15	9	24	62,50%	37,50%
17	LE MANS S.L.B.	24	0	24	100,00%	0,00%
18	NEUVILLE BASKET ASSOCIATION	14	7	21	66,67%	33,33%
19	CONLIE US	12	3	15	80,00%	20,00%
20	LE MANS C.S.S.G.	8	6	14	57,14%	42,86%
21	JOUE L'ABBE MONTBIZOT	7	5	12	58,33%	41,67%
22	FRESNAY /SARTHE	4	8	12	33,33%	66,67%
23	CD72 ? HORS ASSOCIATION ? SARTHE	8	1	9	88,89%	11,11%
24	BEAUMONT A.S.	3	2	5	60,00%	40,00%
25	LE MANS SAINT PAVIN	4	1	5	80,00%	20,00%
26	LE MANS A.S.MADELEINE	3	2	5	60,00%	40,00%
27	LE MANS S.O.MAINE	1	4	5	20,00%	80,00%
28	ARNAGE U.S.	3	1	4	75,00%	25,00%
29	CERANS YVRE BASKET	1	2	3	33,33%	66,67%
30	MAMERS S.A.	2	1	3	66,67%	33,33%
31	LE MANS GSOS	3	0	3	100,00%	0,00%
32	ANILLE BRAYE BASKET	1	2	3	33,33%	66,67%
33	SAINTE MARS LA BRIERE US	2	1	3	66,67%	33,33%
34	SILLE LE PHILIPPE B.C	2	1	3	66,67%	33,33%
35	LA CHARTRE A.S.	0	3	3	0,00%	100,00%
36	LAIGNE ST GERVAIS CO	2	1	3	66,67%	33,33%
37	CHAMPAGNE ES	1	2	3	33,33%	66,67%
38	SAVIGNE L'EVEQUE B.C.	2	1	3	66,67%	33,33%
39	TELOCHE BASKET CLUB	2	1	3	66,67%	33,33%
40	LE LUDE BASKET CLUB	2	1	3	66,67%	33,33%
41	LA CHAPELLE ST AUBIN	3	0	3	100,00%	0,00%
42	ECOMMOY K.B.C.	0	3	3	0,00%	100,00%
43	CHATEAU DU LOIR C.O.C.	0	1	1	0,00%	100,00%
44	SPAY BASKET CLUB	0	0	0	-	-
45	#N/A	#N/A	#N/A	#N/A	#N/A	#N/A
46	#N/A	#N/A	#N/A	#N/A	#N/A	#N/A
47	#N/A	#N/A	#N/A	#N/A	#N/A	#N/A
48	#N/A	#N/A	#N/A	#N/A	#N/A	#N/A
49	#N/A	#N/A	#N/A	#N/A	#N/A	#N/A
50	#N/A	#N/A	#N/A	#N/A	#N/A	#N/A
51	#N/A	#N/A	#N/A	#N/A	#N/A	#N/A
52	#N/A	#N/A	#N/A	#N/A	#N/A	#N/A
53	#N/A	#N/A	#N/A	#N/A	#N/A	#N/A
54	#N/A	#N/A	#N/A	#N/A	#N/A	#N/A
55	#N/A	#N/A	#N/A	#N/A	#N/A	#N/A
56						
57						
58						
Total		#N/A	#N/A	#N/A	#N/A	#N/A



ETAT COMPARATIF sur 2 saisons des licenciés Sarthois

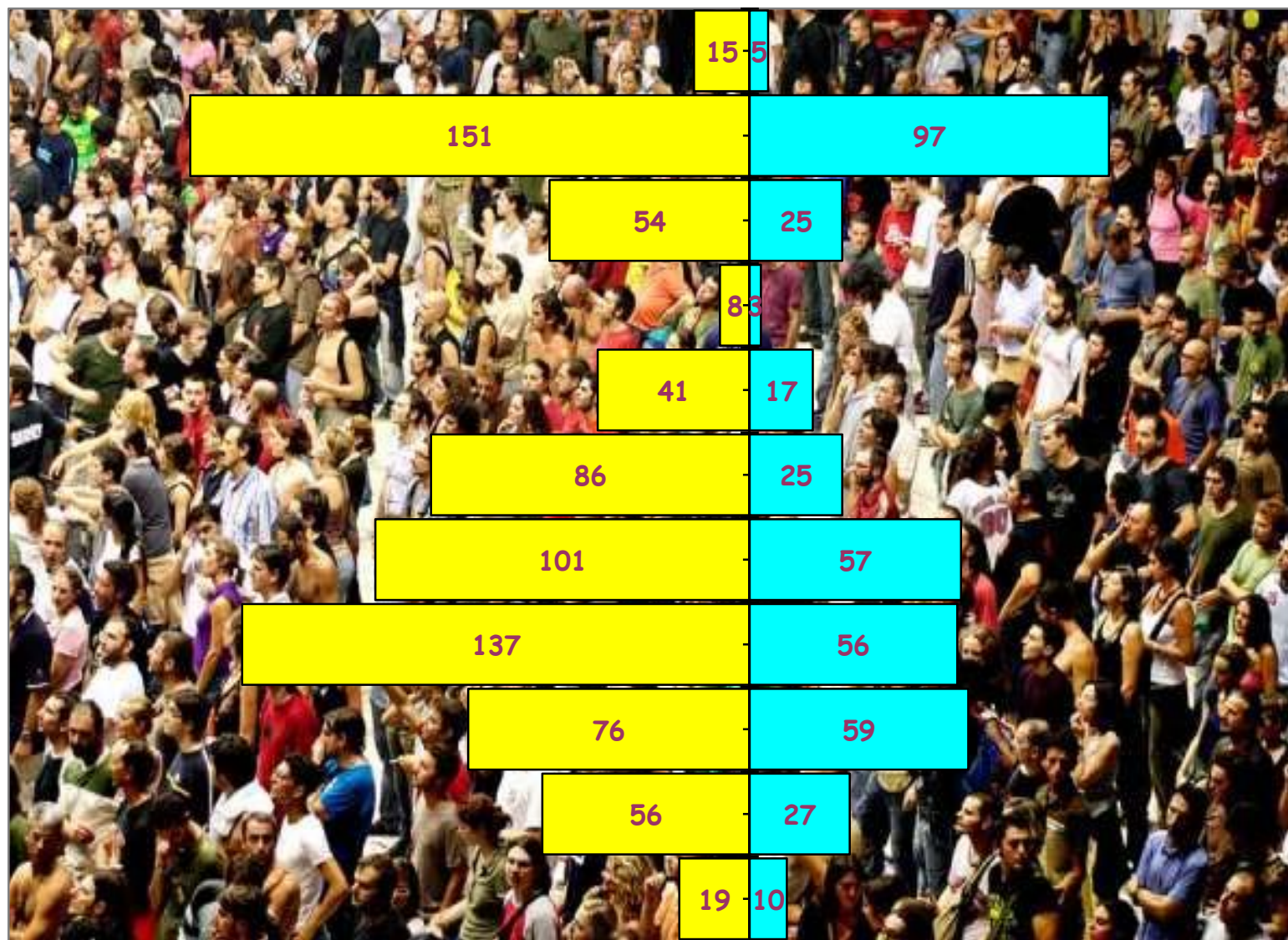
	SAISON				COMPARAISON	
	2015 / 2016 (chiffres en fin de saison)		2016 / 2017 (chiffres au 01/08/2016)		Ecart	%
CLUBS	54		43		-11	-25,58%
Masculin	4 972	68,73%	744	66,13%	-4228	-568,28%
Féminin	2 262	31,27%	381	33,87%	-1881	-493,70%
TOTAL	7 234		1 125		-6109	-543,02%

CATEGORIES	MASCULINS			FEMININS		
	Saison 15/16	Saison 16/17	écart	Saison 15/16	Saison 16/17	écart
SENIORS	969	54	-915	329	25	-304
U20	78	8	-70	48	3	-45
U18	219	41	-178	103	17	-86
U17	366	86	-280	194	25	-169
U15	524	101	-423	250	57	-193
U13	516	137	-379	335	56	-279
U11	633	76	-557	330	59	-271
U9	575	56	-519	227	27	-200
U7	469	19	-450	139	10	-129
DETENTE	213	15	-198	83	5	-78
NON-JOUEURS	410	151	-259	224	97	-127
TOTAL	4 972	744	-4 228	2 262	381	-1 881

Moyenne de licenciés par clubs

26,16

Représentation par catégorie et sexe - Saison 2016-2017



Détente

Non Joueur

Seniors

U20 - Juniors

U18 - Juniors-Cadets

U17 - Cadets

U15 - Minimes

U13 - Benjamins

U11 - Poussins

U9 - Min-Poussins

U7 - Baby-Basket



■ MASCULIN
■ FEMININ

200

150

100

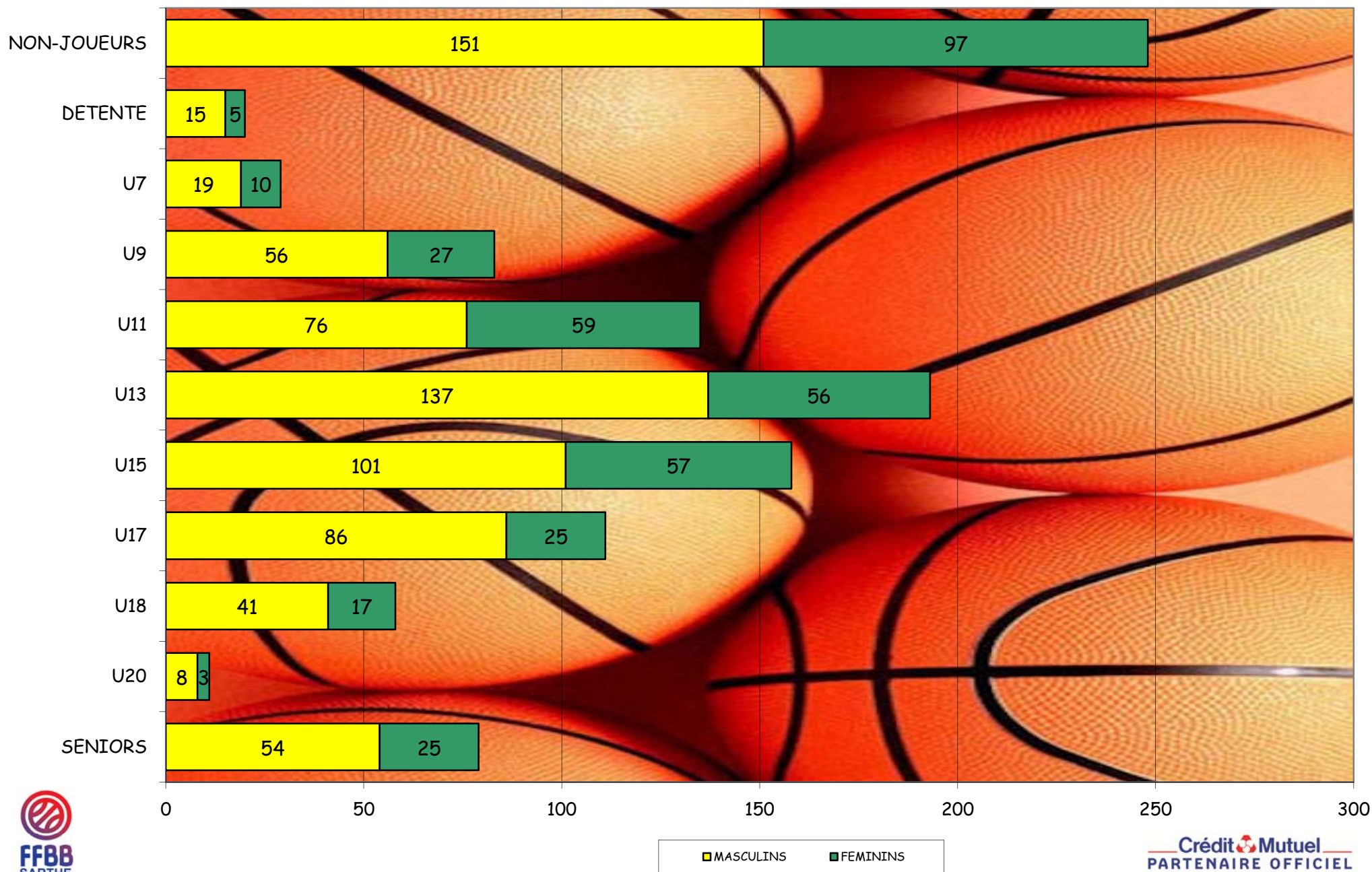
50

50

100

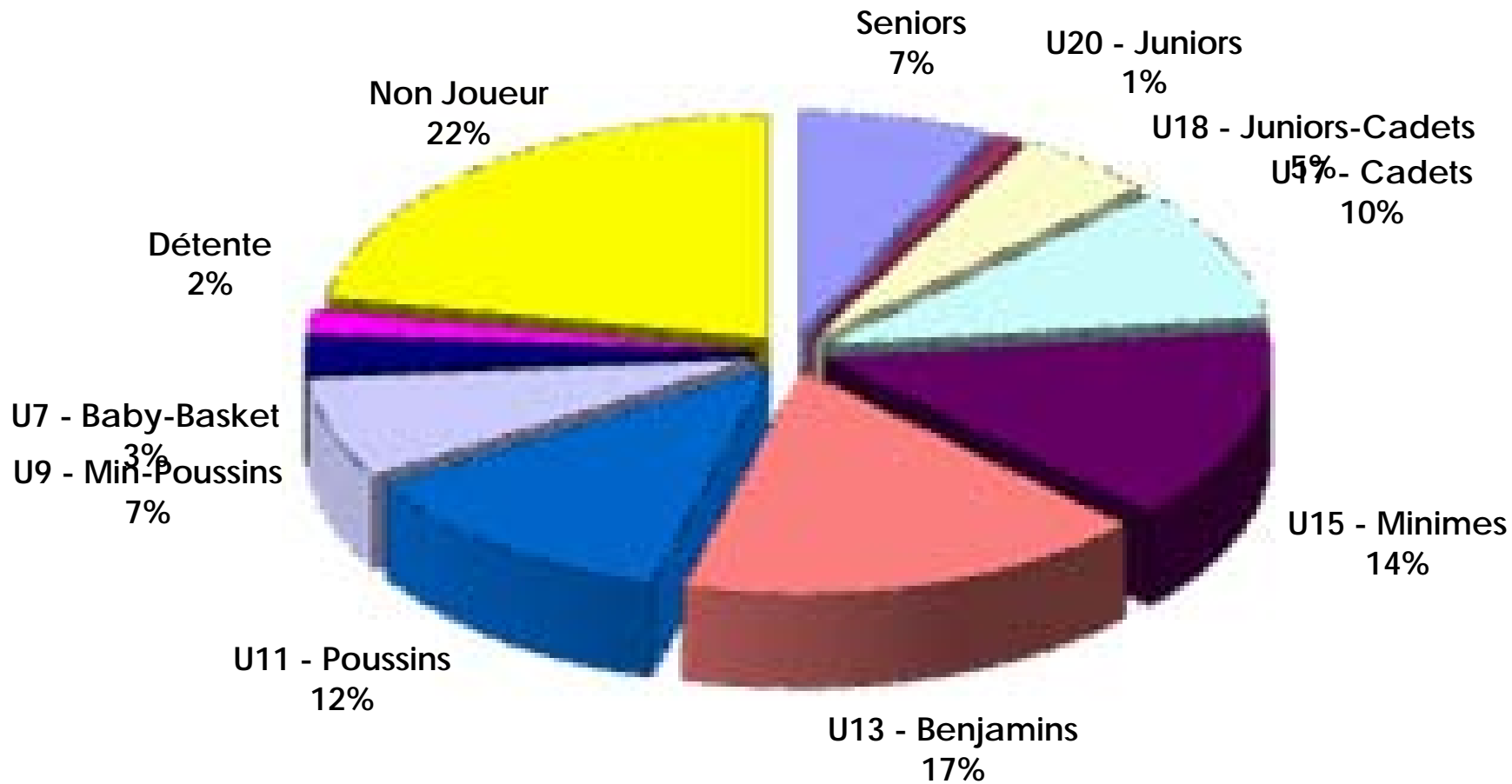
150

Graphe par catégorie et sexe



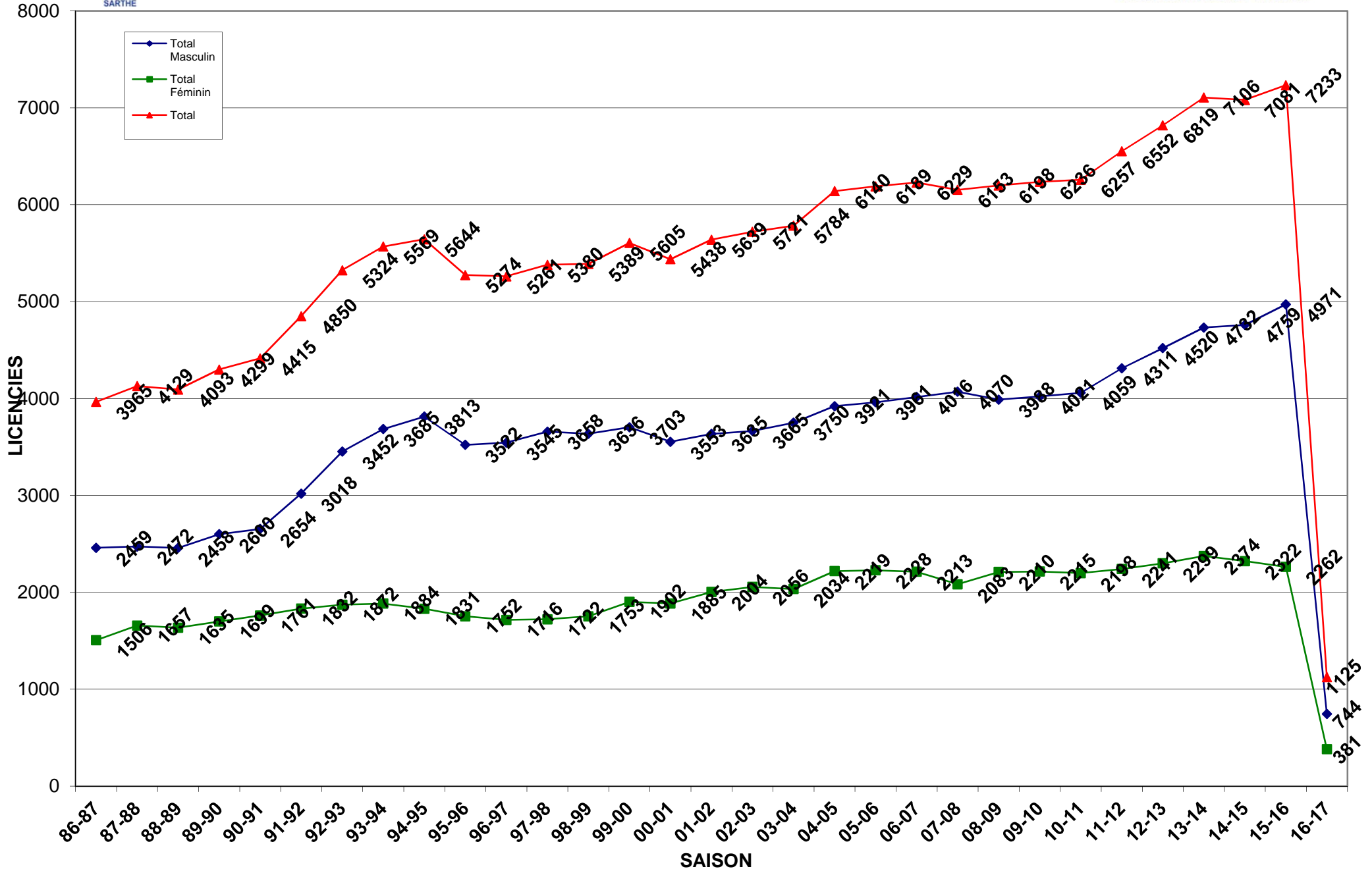


Représentation par catégories Saison 2016-2017



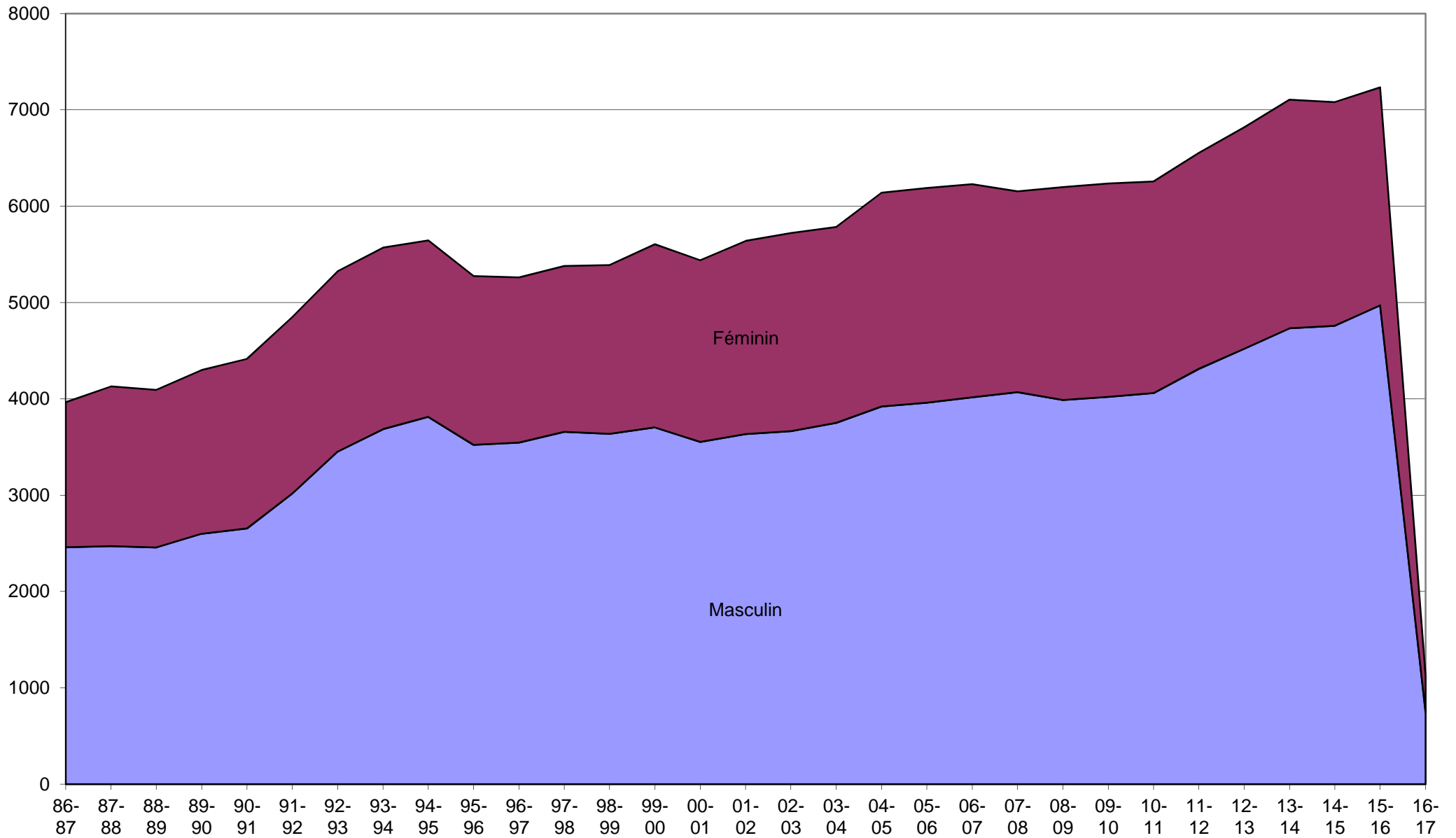


Evolution des licenciés depuis les 31 dernières saisons





Evolution par sexe sur les 31 dernières saisons





Crédit Mutuel
PARTENAIRE OFFICIEL

Saison	Total Masculin	Total Féminin	Total	% Augmentation	Différence
31-32	0	0	52	100,00%	52
32-33	0	0	83	37,35%	31
33-34	0	0	0	0,00%	-83
34-35	0	0	0	0,00%	0
35-36	0	0	0	0,00%	0
36-37	0	0	0	0,00%	0
37-38	0	0	0	0,00%	0
38-39	0	0	0	0,00%	0
39-40	0	0	0	0,00%	0
40-41	0	0	0	0,00%	0
41-42	0	0	0	0,00%	0
42-43	0	0	0	0,00%	0
43-44	0	0	0	0,00%	0
44-45	0	0	0	0,00%	0
45-46	0	0	0	0,00%	0
46-47	0	0	0	0,00%	0
47-48	0	0	52	100,00%	52
48-49	0	0	0	0,00%	-52
49-50	0	0	931	100,00%	931
50-51	0	0	935	0,43%	4
51-52	0	0	911	-2,63%	-24
52-53	0	0	792	-15,03%	-119
53-54	0	0	0	0,00%	-792
54-55	0	0	0	0,00%	0
55-56	0	0	0	0,00%	0
56-57	0	0	0	0,00%	0
57-58	0	0	0	0,00%	0
58-59	0	0	996	100,00%	996
59-60	0	0	0	0,00%	-996
60-61	0	0	0	0,00%	0
61-62	0	0	1258	100,00%	1258
62-63	0	0	1249	-0,72%	-9
63-64	0	0	0	0,00%	-1249
64-65	0	0	0	0,00%	0
65-66	0	0	1309	100,00%	1309
66-67	0	0	1355	3,39%	46
67-68	0	0	1759	22,97%	404
68-69	0	0	2104	16,40%	345
69-70	0	0	2032	-3,54%	-72
70-71	0	0	2120	4,15%	88
71-72	0	0	2535	16,37%	415
72-73	0	0	2542	0,28%	7
73-74	0	0	2731	6,92%	189
74-75	0	0	2973	8,14%	242
75-76	0	0	3061	2,87%	88
76-77	0	0	2880	-6,28%	-181
77-78	0	0	3208	10,22%	328
78-79	0	0	3471	7,58%	263
79-80	0	0	3770	7,93%	299
80-81	0	0	3977	5,20%	207



Crédit Mutuel
PARTENAIRE OFFICIEL

Saison	Total Masculin	Total Féminin	Total	% Augmentation	Différence
81-82	0	0	3987	0,25%	10
82-83	0	0	3883	-2,68%	-104
83-84	2349	1709	4058	4,31%	175
84-85	2586	1749	4335	6,39%	277
85-86	2714	1778	4492	3,50%	157
86-87	2459	1506	3965	-13,29%	-527
87-88	2472	1657	4129	3,97%	164
88-89	2458	1635	4093	-0,88%	-36
89-90	2600	1699	4299	4,79%	206
90-91	2654	1761	4415	2,63%	116
91-92	3018	1832	4850	8,97%	435
92-93	3452	1872	5324	8,90%	474
93-94	3685	1884	5569	4,40%	245
94-95	3813	1831	5644	1,33%	75
95-96	3522	1752	5274	-7,02%	-370
96-97	3545	1716	5261	-0,25%	-13
97-98	3658	1722	5380	2,21%	119
98-99	3636	1753	5389	0,17%	9
99-00	3703	1902	5605	3,85%	216
00-01	3553	1885	5438	-3,07%	-167
01-02	3635	2004	5639	3,56%	201
02-03	3665	2056	5721	1,43%	82
03-04	3750	2034	5784	1,09%	63
04-05	3921	2219	6140	5,80%	356
05-06	3961	2228	6189	0,79%	49
06-07	4016	2213	6229	0,64%	40
07-08	4070	2083	6153	-1,24%	-76
08-09	3988	2210	6198	0,73%	45
09-10	4021	2215	6236	0,61%	38
10-11	4059	2198	6257	0,34%	21
11-12	4311	2241	6552	4,50%	295
12-13	4520	2299	6819	3,92%	267
13-14	4732	2374	7106	4,04%	287
14-15	4759	2322	7081	-0,35%	-25
15-16	4971	2262	7233	2,10%	152



COMPARATIF SUR 8 SAISONS

	MASCULINS								FEMININS							
	Saison 09/10	Saison 10/11	Saison 11/12	Saison 12/13	Saison 13/14	Saison 14/15	Saison 15/16	Saison 16/17	Saison 09/10	Saison 10/11	Saison 11/12	Saison 12/13	Saison 13/14	Saison 14/15	Saison 15/16	Saison 16/17
SENIORS	943	744	780	800	775	932	969	54	414	349	353	364	357	346	329	25
U20 - JUNIORS	-	163	177	80	97	84	78	8	-	92	72	25	29	51	48	3
U18 - CADETS JUNIORS	-	114	142	249	236	219	219	41	-	55	73	145	143	132	103	17
U17 - CADETS	453	343	321	324	328	355	366	86	261	223	255	220	178	202	194	25
U15 - MINIMES	408	341	381	417	453	496	524	101	321	298	253	244	294	253	250	57
U13 - BENJAMINS	379	412	411	472	520	539	516	137	262	266	289	288	276	304	335	56
U11 - POUSSINS	412	473	523	518	552	557	633	76	299	290	278	310	346	304	330	59
U9 - MINI-POUSSINS	417	450	458	504	516	499	575	56	187	189	221	214	207	233	227	27
U7 - BABY	408	403	441	429	485	442	469	19	175	155	149	163	167	141	139	10
DETENTE	278	275	335	302	357	232	213	15	101	88	100	98	134	120	83	5
NON-JOUEURS	323	341	342	425	413	404	410	151	195	193	198	228	243	236	224	97
TOTAL	4 021	4 059	4 311	4 520	4 732	4 759	4 972	744	2 215	2 198	2 241	2 299	2 374	2 322	2 262	381
Ecart		38	252	209	212	27	213	-4 228		-17	43	58	75	-52	-60	-1 881