

TABLEAU DE BORD DES LICENCIÉS

COMITÉ DE LA SARTHE

A la date du : **03/04/2016**

	Saison en cours		Saison précédente *	
	2015-2016	%	2014-2015	%
MASCULINS	4 966	68,74%	4 759	67,21%
FEMININS	2 258	31,26%	2 322	32,79%
TOTAL	7 224		7 081	
Seniors	1 298	17,97%	1 278	18,05%
U20 - Juniors	125	1,73%	135	1,91%
U18 - Juniors-Cadets	321	4,44%	351	4,96%
U17 - Cadets	560	7,75%	557	7,87%
U15 - Minimes	774	10,71%	749	10,58%
U13 - Benjamins	850	11,77%	843	11,91%
U11 - Poussins	960	13,29%	861	12,16%
U9 - Min-Poussins	801	11,09%	732	10,34%
U7 - Baby-Basket	606	8,39%	583	8,23%
Détente	295	4,08%	352	4,97%
Non Joueur	634	8,78%	640	9,04%

Moyenne de licenciés par clubs	133,78
Nombres de clubs pris en compte	54

* les chiffres de 2014-2015 sont bien sur ceux de fin de saison

Edité par la Commission Qualifications
Marcel GUIBERT

COMPARATIF SUR DEUX SAISON A LA MEME DATE						
Saison 2014-2015 au	04/04/2015		écart	Saison 2015-2016 au	03/04/2016	
HOMMES	4 754	67,24%	+ 212	HOMMES	4 966	68,74%
FEMMES	2 316	32,76%	- 58	FEMMES	2 258	31,26%
TOTAL	7 070			TOTAL	7 224	
	Différence	+ 154	2,18%			

ECART + 143

Catégorie	MASCULIN				FEMININ				Catégorie
	15-16	%	14-15	Ecart	15-16	%	14-15	Ecart	
Seniors	969	19,51%	932	+ 37	329	14,57%	346	- 17	Seniors
U20 - Juniors	77	1,53%	84	- 7	48	2,13%	51	- 3	Juniors
U18 - Juniors-Cadets	218	4,39%	219	- 1	103	4,56%	132	- 29	Juniors-Cadets
U17 - Cadets	366	7,37%	355	+ 11	194	8,59%	202	- 8	Cadets
U15 - Minimes	524	10,55%	496	+ 28	250	11,07%	253	- 3	Minimes
U13 - Benjamins	516	10,39%	539	- 23	334	14,79%	304	+ 30	Benjamins
U11 - Poussins	630	12,69%	557	+ 73	330	14,61%	304	+ 26	Poussins
U9 - Min-Poussins	574	11,56%	499	+ 75	227	10,05%	233	- 6	Mini-Poussins
U7 - Baby-Basket	468	9,42%	442	+ 26	138	6,11%	141	- 3	Baby-Basket
Détente	213	4,29%	232	- 19	82	3,63%	120	- 38	Détentes
Non Joueur	411	8,28%	404	+ 7	223	9,88%	236	- 13	Non Joueur
TOTAL	4 966	68,74%	4 759	+ 207	2 258	31,20%	2 322	- 64	TOTAL

	Masculin	%	Féminin	%
FFBB	344 348	64,65%	188 251	35,35%
Ligue	36 530	55,13%	29 735	44,87%
Sarthe	4 966	68,74%	2 258	31,26%

La Ligue Pays de Loire représente **12,44%** de la FFBB
La Sarthe représente **10,90%** de la Ligue Pays de Loire
La Sarthe représente **1,36%** de la FFBB

2015-2016		
CREATION	2 070	28,65%
RENOUVELLEMENT	5 154	71,35%

Top 10 des licenciés par clubs

Rang	CLUB	MASCULIN	FEMININ	TOTAL	%	
					Masculin	Féminin
1	LE MANS C.S.S.G.	232	63	295	78,64%	21,36%
2	LE MANS SAINT PAVIN	206	87	293	70,31%	29,69%
3	COULAINES J.S.	168	118	286	58,74%	41,26%
4	LA CHAPELLE ST AUBIN	214	71	285	75,09%	24,91%
5	LE MANS SCM	218	46	264	82,58%	17,42%
6	RUAUDIN JEUNESSES SPORTIVE	164	89	253	64,82%	35,18%
7	LA FLECHE US	173	78	251	68,92%	31,08%
8	SABLE BASKET	142	97	239	59,41%	40,59%
9	LE MANS J.C.M.	162	66	228	71,05%	28,95%
10	CHANGE BASKET CLUB	149	72	221	67,42%	32,58%

Top 10 des Clubs Sarthois

Top 10 des licenciés par clubs

Place	CLUB	MASCULIN	FEMININ	TOTAL	% Masculin	% Féminin
1	LE MANS C.S.S.G.	232	63	295	78,64%	21,36%
2	LE MANS SAINT PAVIN	206	87	293	70,31%	29,69%
3	COULAINES J.S.	168	118	286	58,74%	41,26%
4	LA CHAPELLE ST AUBIN	214	71	285	75,09%	24,91%
5	LE MANS SCM	218	46	264	82,58%	17,42%
6	RUAUDIN JEUNESSES SPORTIVE	164	89	253	64,82%	35,18%
7	LA FLECHE US	173	78	251	68,92%	31,08%
8	SABLE BASKET	142	97	239	59,41%	40,59%
9	LE MANS J.C.M.	162	66	228	71,05%	28,95%
10	CHANGE BASKET CLUB	149	72	221	67,42%	32,58%

Top 10 Clubs - Licence Senior

Place	CLUB	MASCULIN	FEMININ	TOTAL	% Masculin	% Féminin
1	LE MANS C.S.S.G.	57	23	80	71,25%	28,75%
2	LE MANS SAINT PAVIN	45	34	79	56,96%	43,04%
3	COULAINES J.S.	35	17	52	67,31%	32,69%
4	LA FLECHE US	36	14	50	72,00%	28,00%
5	ARNAGE U.S.	39	10	49	79,59%	20,41%
6	RUAUDIN JEUNESSES SPORTIVE	33	16	49	67,35%	32,65%
7	LE MANS S.L.B.	47	0	47	100,00%	0,00%
8	CHANGE BASKET CLUB	41	6	47	87,23%	12,77%
9	ANILLE BRAYE BASKET	18	22	40	45,00%	55,00%
10	LA CHAPELLE ST AUBIN	30	10	40	75,00%	25,00%

Top 10 Clubs - Licence U20 (Junior)

Place	CLUB	MASCULIN	FEMININ	TOTAL	% Masculin	% Féminin
1	LE MANS C.S.S.G.	8	1	9	88,89%	11,11%
2	COULAINES J.S.	3	5	8	37,50%	62,50%
3	LE MANS SCM	7	1	8	87,50%	12,50%
4	SAINT MARS LA BRIERE US	3	5	8	37,50%	62,50%
5	LE MANS S.L.B.	7	0	7	100,00%	0,00%
6	FRESNAY /SARTHE	3	4	7	42,86%	57,14%
7	ST MARS D OUTILLE LES MOUETTES	3	3	6	50,00%	50,00%
8	LE MANS SAINT PAVIN	3	2	5	60,00%	40,00%
9	LE MANS GSOS	4	1	5	80,00%	20,00%
10	CHANGE BASKET CLUB	2	3	5	40,00%	60,00%

Top 10 Clubs - Licence U18 (Junior/Cadet)

Place	CLUB	MASCULIN	FEMININ	TOTAL	% Masculin	% Féminin
1	LE MANS C.S.S.G.	33	0	33	100,00%	0,00%
2	LE MANS SCM	14	7	21	66,67%	33,33%
3	SABLE BASKET	6	10	16	37,50%	62,50%
4	ST MARS D OUTILLE LES MOUETTES	9	6	15	60,00%	40,00%
5	CONLIE US	8	5	13	61,54%	38,46%
6	LE MANS SAINT PAVIN	6	6	12	50,00%	50,00%
7	LA CHAPELLE ST AUBIN	7	5	12	58,33%	41,67%
8	LA FERTE BERNARD V.S.	8	3	11	72,73%	27,27%
9	CHANGE BASKET CLUB	8	3	11	72,73%	27,27%
10	LE MANS S.O.MAINE	0	11	11	0,00%	100,00%

Top 10 Clubs - Licence U17 (Cadet)

Place	CLUB	MASCULIN	FEMININ	TOTAL	% Masculin	% Féminin
1	LE MANS SCM	26	5	31	83,87%	16,13%
2	LA FLECHE US	11	17	28	39,29%	60,71%
3	RUAUDIN JEUNESSES SPORTIVE	18	8	26	69,23%	30,77%
4	COULAINES J.S.	12	13	25	48,00%	52,00%
5	LA FERTE BERNARD V.S.	14	10	24	58,33%	41,67%
6	LA CHAPELLE ST AUBIN	15	8	23	65,22%	34,78%
7	LE MANS JALT	22	0	22	100,00%	0,00%
8	ETIVAL BASKET CLUB	12	10	22	54,55%	45,45%
9	LE MANS J.C.M.	16	5	21	76,19%	23,81%
10	JOUE L'ABBE MONTBIZOT	14	6	20	70,00%	30,00%

Top 10 Clubs - Licence U15 (Minime)

Place	CLUB	MASCULIN	FEMININ	TOTAL	% Masculin	% Féminin
1	COULAINES J.S.	23	20	43	53,49%	46,51%
2	LA CHAPELLE ST AUBIN	25	11	36	69,44%	30,56%
3	LE MANS SCM	35	0	35	100,00%	0,00%
4	LE MANS JALT	32	0	32	100,00%	0,00%
5	LE MANS SAINT PAVIN	20	11	31	64,52%	35,48%
6	RUAUDIN JEUNESSES SPORTIVE	14	17	31	45,16%	54,84%
7	LA FLECHE US	17	11	28	60,71%	39,29%
8	LE MANS J.C.M.	20	8	28	71,43%	28,57%
9	ST MARS D OUTILLE LES MOUETTES	17	11	28	60,71%	39,29%
10	SABLE BASKET	19	9	28	67,86%	32,14%

Top 10 Clubs - Licence U13 (Benjamin)

Place	CLUB	MASCULIN	FEMININ	TOTAL	% Masculin	% Féminin
1	COULAINES J.S.	22	20	42	52,38%	47,62%
2	SABLE BASKET	20	19	39	51,28%	48,72%
3	LE MANS JALT	35	0	35	100,00%	0,00%
4	LE MANS J.C.M.	22	13	35	62,86%	37,14%
5	LA CHAPELLE ST AUBIN	26	9	35	74,29%	25,71%
6	CHANGE BASKET CLUB	21	12	33	63,64%	36,36%
7	RUAUDIN JEUNESSES SPORTIVE	23	10	33	69,70%	30,30%
8	BASKET CLUB ROEZEEN	17	15	32	53,13%	46,88%
9	LE MANS SAINT PAVIN	23	7	30	76,67%	23,33%
10	LA FERTE BERNARD V.S.	14	14	28	50,00%	50,00%

Top 10 Clubs - Licence U11 (Poussin)

Place	CLUB	MASCULIN	FEMININ	TOTAL	% Masculin	% Féminin
1	COULAINES J.S.	25	19	44	56,82%	43,18%
2	LA CHAPELLE ST AUBIN	27	15	42	64,29%	35,71%
3	LE MANS C.S.S.G.	25	16	41	60,98%	39,02%
4	LE MANS J.C.M.	26	14	40	65,00%	35,00%
5	SABLE BASKET	20	18	38	52,63%	47,37%
6	LE MANS SCM	25	10	35	71,43%	28,57%
7	BASKET CLUB ROEZEEN	22	13	35	62,86%	37,14%
8	LE MANS SAINT PAVIN	23	11	34	67,65%	32,35%
9	LE MANS A.S.MADELEINE	20	12	32	62,50%	37,50%
10	CHATEAU DU LOIR C.O.C.	21	8	29	72,41%	27,59%

Top 10 Clubs - Licence U9 (Mini Poussin)

Place	CLUB	MASCULIN	FEMININ	TOTAL	% Masculin	% Féminin
1	LA CHAPELLE ST AUBIN	46	8	54	85,19%	14,81%
2	LE MANS A.S.MADELEINE	25	11	36	69,44%	30,56%
3	CHANGE BASKET CLUB	12	21	33	36,36%	63,64%
4	CHATEAU DU LOIR C.O.C.	22	9	31	70,97%	29,03%
5	CERANS YVRE BASKET	16	14	30	53,33%	46,67%
6	LE MANS SAINT PAVIN	23	6	29	79,31%	20,69%
7	SABLE BASKET	13	12	25	52,00%	48,00%
8	RUAUDIN JEUNESSES SPORTIVE	19	5	24	79,17%	20,83%
9	BASKET CLUB ROEZEEN	21	3	24	87,50%	12,50%
10	COULAINES J.S.	18	5	23	78,26%	21,74%

Top 10 Clubs - Licence U7 (Baby Basket)

Place	CLUB	MASCULIN	FEMININ	TOTAL	% Masculin	% Féminin
1	LA FLECHE US	36	8	44	81,82%	18,18%
2	BOULOIRE US	20	12	32	62,50%	37,50%
3	LE MANS SAINT PAVIN	27	3	30	90,00%	10,00%
4	LA CHAPELLE ST AUBIN	27	3	30	90,00%	10,00%
5	RUAUDIN JEUNESSES SPORTIVE	20	8	28	71,43%	28,57%
6	ANILLE BRAYE BASKET	19	8	27	70,37%	29,63%
7	GUECELARD B.B.C.	16	9	25	64,00%	36,00%
8	BASKET CLUB ROEZEEN	17	5	22	77,27%	22,73%
9	LE MANS A.S.MADELEINE	16	5	21	76,19%	23,81%
10	JOUE L'ABBE MONTBIZOT	15	5	20	75,00%	25,00%

Top 10 Clubs - Licence Déténté

Place	CLUB	MASCULIN	FEMININ	TOTAL	% Masculin	% Féminin
1	JOUE L'ABBE MONTBIZOT	15	5	20	75,00%	25,00%
2	FRESNAY /SARTHE	19	0	19	100,00%	0,00%
3	CERANS YVRE BASKET	10	7	17	58,82%	41,18%
4	LE MANS J.C.M.	12	5	17	70,59%	29,41%
5	LA FERTE BERNARD V.S.	14	1	15	93,33%	6,67%
6	ROUILLON E.G	13	2	15	86,67%	13,33%
7	ETIVAL BASKET CLUB	6	9	15	40,00%	60,00%
8	ANILLE BRAYE BASKET	13	1	14	92,86%	7,14%
9	GUECELARD B.B.C.	9	4	13	69,23%	30,77%
10	LE MANS JALT	12	0	12	100,00%	0,00%

Top 10 Clubs - Licence Non Joueur

Place	CLUB	MASCULIN	FEMININ	TOTAL	% Masculin	% Féminin
1	LE MANS SCM	27	10	37	72,97%	27,03%
2	COULAINES J.S.	25	9	34	73,53%	26,47%
3	CHANGE BASKET CLUB	25	8	33	75,76%	24,24%
4	LE MANS JALT	24	4	28	85,71%	14,29%
5	LE MANS A.S.MADELEINE	16	11	27	59,26%	40,74%
6	LE MANS C.S.S.G.	16	7	23	69,57%	30,43%
7	RUAUDIN JEUNESSES SPORTIVE	13	9	22	59,09%	40,91%
8	SABLE BASKET	14	7	21	66,67%	33,33%
9	ALLONNES J.S.	9	10	19	47,37%	52,63%
10	LE MANS SAINT PAVIN	16	3	19	84,21%	15,79%

Top 20 des Clubs Sarthois

Top 20 des licenciés par clubs

Place	CLUB	MASCULIN	FEMININ	TOTAL	% Masculin	% Féminin
1	LE MANS C.S.S.G.	232	63	295	78,64%	21,36%
2	LE MANS SAINT PAVIN	206	87	293	70,31%	29,69%
3	COULAINES J.S.	168	118	286	58,74%	41,26%
4	LA CHAPELLE ST AUBIN	214	71	285	75,09%	24,91%
5	LE MANS SCM	218	46	264	82,58%	17,42%
6	RUAUDIN JEUNESSES SPORTIVE	164	89	253	64,82%	35,18%
7	LA FLECHE US	173	78	251	68,92%	31,08%
8	SABLE BASKET	142	97	239	59,41%	40,59%
9	LE MANS J.C.M.	162	66	228	71,05%	28,95%
10	CHANGE BASKET CLUB	149	72	221	67,42%	32,58%
11	LE MANS JALT	205	5	210	97,62%	2,38%
12	ST MARS D OUILLE LES MOUETTES	138	69	207	66,67%	33,33%
13	BASKET CLUB ROEEZEN	134	63	197	68,02%	31,98%
14	GUECELARD B.B.C.	103	93	196	52,55%	47,45%
15	JOUE L'ABBE MONTBIZOT	127	69	196	64,80%	35,20%
16	LA FERTE BERNARD V.S.	129	59	188	68,62%	31,38%
17	ANILLE BRAYE BASKET	119	68	187	63,64%	36,36%
18	LE MANS A.S.MADELEINE	128	54	182	70,33%	29,67%
19	CHATEAU DU LOIR C.O.C.	104	60	164	63,41%	36,59%
20	LE MANS GSOS	109	52	161	67,70%	32,30%

Top 20 Clubs - Licence Senior

Place	CLUB	MASCULIN	FEMININ	TOTAL	% Masculin	% Féminin
1	LE MANS C.S.S.G.	57	23	80	71,25%	28,75%
2	LE MANS SAINT PAVIN	45	34	79	56,96%	43,04%
3	COULAINES J.S.	35	17	52	67,31%	32,69%
4	LA FLECHE US	36	14	50	72,00%	28,00%
5	ARNAGE U.S.	39	10	49	79,59%	20,41%
6	RUAUDIN JEUNESSES SPORTIVE	33	16	49	67,35%	32,65%
7	LE MANS S.L.B.	47	0	47	100,00%	0,00%
8	CHANGE BASKET CLUB	41	6	47	87,23%	12,77%
9	ANILLE BRAYE BASKET	18	22	40	45,00%	55,00%
10	LA CHAPELLE ST AUBIN	30	10	40	75,00%	25,00%
11	GUECELARD B.B.C.	35	4	39	89,74%	10,26%
12	JOUE L'ABBE MONTBIZOT	23	16	39	58,97%	41,03%
13	LE MANS SCM	30	9	39	76,92%	23,08%
14	ST MARS D OUILLE LES MOUETTES	24	14	38	63,16%	36,84%
15	LE MANS GSOS	28	8	36	77,78%	22,22%
16	CONLIE US	28	6	34	82,35%	17,65%
17	MULSANNE BASKET 2000	19	12	31	61,29%	38,71%
18	SAINT MARS LA BRIERE US	25	5	30	83,33%	16,67%
19	MAROLLAIS S.C.	19	11	30	63,33%	36,67%
20	LE MANS J.C.M.	22	7	29	75,86%	24,14%

Top 20 Clubs - Licence U20 (Junior)

Place	CLUB	MASCULIN	FEMININ	TOTAL	% Masculin	% Féminin
1	LE MANS C.S.S.G.	8	1	9	88,89%	11,11%
2	COULAINES J.S.	3	5	8	37,50%	62,50%
3	LE MANS SCM	7	1	8	87,50%	12,50%
4	SAINT MARS LA BRIERE US	3	5	8	37,50%	62,50%
5	LE MANS S.L.B.	7	0	7	100,00%	0,00%
6	FRESNAY /SARTHE	3	4	7	42,86%	57,14%
7	ST MARS D OUILLE LES MOUETTES	3	3	6	50,00%	50,00%
8	LE MANS SAINT PAVIN	3	2	5	60,00%	40,00%
9	LE MANS GSOS	4	1	5	80,00%	20,00%
10	CHANGE BASKET CLUB	2	3	5	40,00%	60,00%
11	RUAUDIN JEUNESSES SPORTIVE	4	1	5	80,00%	20,00%
12	SABLE BASKET	3	2	5	60,00%	40,00%
13	ETIVAL BASKET CLUB	5	0	5	100,00%	0,00%
14	GUECELARD B.B.C.	0	4	4	0,00%	100,00%
15	JOUE L'ABBE MONTBIZOT	4	0	4	100,00%	0,00%
16	ANILLE BRAYE BASKET	2	2	4	50,00%	50,00%
17	LA CHAPELLE ST AUBIN	2	1	3	66,67%	33,33%
18	LA FLECHE US	1	1	2	50,00%	50,00%
19	LE MANS JALT	2	0	2	100,00%	0,00%
20	LE MANS J.C.M.	0	2	2	0,00%	100,00%

Top 20 Clubs - Licence U18 (Junior/Cadet)

Place	CLUB	MASCULIN	FEMININ	TOTAL	% Masculin	% Féminin
1	LE MANS C.S.S.G.	33	0	33	100,00%	0,00%
2	LE MANS SCM	14	7	21	66,67%	33,33%
3	SABLE BASKET	6	10	16	37,50%	62,50%
4	ST MARS D OUILLE LES MOUETTES	9	6	15	60,00%	40,00%
5	CONLIE US	8	5	13	61,54%	38,46%
6	LE MANS SAINT PAVIN	6	6	12	50,00%	50,00%
7	LA CHAPELLE ST AUBIN	7	5	12	58,33%	41,67%
8	LA FERTE BERNARD V.S.	8	3	11	72,73%	27,27%
9	CHANGE BASKET CLUB	8	3	11	72,73%	27,27%
10	LE MANS S.O.MAINE	0	11	11	0,00%	100,00%
11	COULAINES J.S.	1	9	10	10,00%	90,00%
12	LA FLECHE US	9	1	10	90,00%	10,00%
13	ARNAGE U.S.	9	0	9	100,00%	0,00%
14	BASKET CLUB ROEEZEN	6	3	9	66,67%	33,33%
15	GUECELARD B.B.C.	3	5	8	37,50%	62,50%
16	SAINT MARS LA BRIERE US	8	0	8	100,00%	0,00%
17	LE MANS A.S.MADELEINE	8	0	8	100,00%	0,00%
18	JOUE L'ABBE MONTBIZOT	5	2	7	71,43%	28,57%
19	LE MANS JALT	7	0	7	100,00%	0,00%
20	LE MANS J.C.M.	6	0	6	100,00%	0,00%

Top 20 Clubs - Licence U17 (Cadet)

Place	CLUB	MASCULIN	FEMININ	TOTAL	% Masculin	% Féminin
1	LE MANS SCM	26	5	31	83,87%	16,13%
2	LA FLECHE US	11	17	28	39,29%	60,71%
3	RUAUDIN JEUNESSES SPORTIVE	18	8	26	69,23%	30,77%
4	COULAINES J.S.	12	13	25	48,00%	52,00%
5	LA FERTE BERNARD V.S.	14	10	24	58,33%	41,67%
6	LA CHAPELLE ST AUBIN	15	8	23	65,22%	34,78%
7	LE MANS JALT	22	0	22	100,00%	0,00%
8	ETIVAL BASKET CLUB	12	10	22	54,55%	45,45%
9	LE MANS J.C.M.	16	5	21	76,19%	23,81%
10	JOUE L'ABBE MONTBIZOT	14	6	20	70,00%	30,00%
11	LE MANS C.S.S.G.	20	0	20	100,00%	0,00%
12	SABLE BASKET	14	6	20	70,00%	30,00%
13	LE MANS SAINT PAVIN	15	4	19	78,95%	21,05%
14	ANILLE BRAYE BASKET	12	7	19	63,16%	36,84%
15	LE MANS GSOS	8	9	17	47,06%	52,94%
16	CHANGE BASKET CLUB	11	5	16	68,75%	31,25%
17	ST MARS D OUILLE LES MOUETTES	14	1	15	93,33%	6,67%
18	ALLONNES J.S.	12	1	13	92,31%	7,69%
19	GUECELARD B.B.C.	3	10	13	23,08%	76,92%
20	NEUVILLE BASKET ASSOCIATION	8	5	13	61,54%	38,46%

Top 20 Clubs - Licence U15 (Minime)

Place	CLUB	MASCULIN	FEMININ	TOTAL	% Masculin	% Féminin
1	COULAINES J.S.	23	20	43	53,49%	46,51%
2	LA CHAPELLE ST AUBIN	25	11	36	69,44%	30,56%
3	LE MANS SCM	35	0	35	100,00%	0,00%
4	LE MANS JALT	32	0	32	100,00%	0,00%
5	LE MANS SAINT PAVIN	20	11	31	64,52%	35,48%
6	RUAUDIN JEUNESSES SPORTIVE	14	17	31	45,16%	54,84%
7	LA FLECHE US	17	11	28	60,71%	39,29%
8	LE MANS J.C.M.	20	8	28	71,43%	28,57%
9	ST MARS D OUILLE LES MOUETTES	17	11	28	60,71%	39,29%
10	SABLE BASKET	19	9	28	67,86%	32,14%
11	JOUE L'ABBE MONTBIZOT	14	11	25	56,00%	44,00%
12	CHANGE BASKET CLUB	15	9	24	62,50%	37,50%
13	LE MANS GSOS	18	5	23	78,26%	21,74%
14	BASKET CLUB ROEEZEN	8	15	23	34,78%	65,22%
15	LA FERTE BERNARD V.S.	16	6	22	72,73%	27,27%
16	CHATEAU DU LOIR C.O.C.	11	10	21	52,38%	47,62%
17	LE MANS C.S.S.G.	21	0	21	100,00%	0,00%
18	ROUILLON E.G	12	8	20	60,00%	40,00%
19	LE GRAND LUCE UNION SPORTIVE	10	8	18	55,56%	44,44%
20	ETIVAL BASKET CLUB	9	9	18	50,00%	50,00%

Top 20 Clubs - Licence U13 (Benjamin)

Place	CLUB	MASCULIN	FEMININ	TOTAL	% Masculin	% Féminin
1	COULAINES J.S.	22	20	42	52,38%	47,62%
2	SABLE BASKET	20	19	39	51,28%	48,72%
3	LE MANS JALT	35	0	35	100,00%	0,00%
4	LE MANS J.C.M.	22	13	35	62,86%	37,14%
5	LA CHAPELLE ST AUBIN	26	9	35	74,29%	25,71%

Top 20 Clubs - Licence U11 (Poussin)

Place	CLUB	MASCULIN	FEMININ	TOTAL	% Masculin	% Féminin
1	COULAINES J.S.	25	19	44	56,82%	43,18%
2	LA CHAPELLE ST AUBIN	27	15	42	64,29%	35,71%
3	LE MANS C.S.S.G.	25	16	41	60,98%	39,02%
4	LE MANS J.C.M.	26	14	40	65,00%	35,00%
5	SABLE BASKET	20	18	38	52,63%	47,37%



CD 72

Date d'édition

03/04/2016

Crédit Mutuel
PARTENAIRE OFFICIEL

6	CHANGE BASKET CLUB	21	12	33	63,64%	36,36%
7	RUAUDIN JEUNESSES SPORTIVE	23	10	33	69,70%	30,30%
8	BASKET CLUB ROEEZEN	17	15	32	53,13%	46,88%
9	LE MANS SAINT PAVIN	23	7	30	76,67%	23,33%
10	LA FERTE BERNARD V.S.	14	14	28	50,00%	50,00%
11	LE MANS SCM	27	0	27	100,00%	0,00%
12	ANILLE BRAYE BASKET	10	15	25	40,00%	60,00%
13	ALLONNES J.S.	13	11	24	54,17%	45,83%
14	CERANS YVRE BASKET	13	10	23	56,52%	43,48%
15	ROUILLON E.G	11	12	23	47,83%	52,17%
16	SILLE LE PHILIPPE B.C	13	10	23	56,52%	43,48%
17	LE MANS C.S.S.G.	17	3	20	85,00%	15,00%
18	ST MARS D OUTILLE LES MOUETTES	8	12	20	40,00%	60,00%
19	LA CHARTRE A.S.	13	7	20	65,00%	35,00%
20	ETIVAL BASKET CLUB	12	8	20	60,00%	40,00%

6	LE MANS SCM	25	10	35	71,43%	28,57%
7	BASKET CLUB ROEEZEN	22	13	35	62,86%	37,14%
8	LE MANS SAINT PAVIN	23	11	34	67,63%	32,37%
9	LE MANS A.S.MADELEINE	20	12	32	62,50%	37,50%
10	CHATEAU DU LOIR C.O.C.	21	8	29	72,41%	27,59%
11	GUECELARD B.B.C.	13	14	27	48,15%	51,85%
12	LA FLECHE US	21	5	26	80,77%	19,23%
13	ST MARS D OUTILLE LES MOUETTES	18	7	25	72,00%	28,00%
14	LA FERTE BERNARD V.S.	18	6	24	75,00%	25,00%
15	LE MANS JALT	22	1	23	95,63%	4,37%
16	ALLONNES J.S.	12	10	22	54,55%	45,45%
17	SILLE LE PHILIPPE B.C	9	13	22	40,91%	59,09%
18	RUAUDIN JEUNESSES SPORTIVE	12	10	22	54,55%	45,45%
19	ANILLE BRAYE BASKET	16	5	21	76,19%	23,81%
20	JOUE L'ABBE MONTBIZOT	12	8	20	60,00%	40,00%

Top 20 Clubs - Licence U9 (Mini Poussin)

Place	CLUB	MASCULIN	FEMININ	TOTAL	% Masculin	% Féminin
1	LA CHAPELLE ST AUBIN	46	8	54	85,19%	14,81%
2	LE MANS A.S.MADELEINE	25	11	36	69,44%	30,56%
3	CHANGE BASKET CLUB	12	21	33	36,36%	63,64%
4	CHATEAU DU LOIR C.O.C.	22	9	31	70,97%	29,03%
5	CERANS YVRE BASKET	16	14	30	53,33%	46,67%
6	LE MANS SAINT PAVIN	23	6	29	79,31%	20,69%
7	SABLE BASKET	13	12	25	52,00%	48,00%
8	RUAUDIN JEUNESSES SPORTIVE	19	5	24	79,17%	20,83%
9	BASKET CLUB ROEEZEN	21	3	24	87,50%	12,50%
10	COULAINES J.S.	18	5	23	78,26%	21,74%
11	LA FLECHE US	17	6	23	73,91%	26,09%
12	LE MANS J.C.M.	17	6	23	73,91%	26,09%
13	FRESNAY /SARTHE	12	11	23	52,17%	47,83%
14	ST MARS D OUTILLE LES MOUETTES	14	7	21	66,67%	33,33%
15	LE MANS C.S.S.G.	13	7	20	65,00%	35,00%
16	LE MANS JALT	20	0	20	100,00%	0,00%
17	LE MANS SCM	17	3	20	85,00%	15,00%
18	GUECELARD B.B.C.	8	11	19	42,11%	57,89%
19	ALLONNES J.S.	14	4	18	77,78%	22,22%
20	LA FERTE BERNARD V.S.	14	4	18	77,78%	22,22%

Top 20 Clubs - Licence U7 (Baby Basket)

Place	CLUB	MASCULIN	FEMININ	TOTAL	% Masculin	% Féminin
1	LA FLECHE US	36	8	44	81,82%	18,18%
2	BOULOIRE US	20	12	32	62,50%	37,50%
3	LE MANS SAINT PAVIN	27	3	30	90,00%	10,00%
4	LA CHAPELLE ST AUBIN	27	3	30	90,00%	10,00%
5	RUAUDIN JEUNESSES SPORTIVE	20	8	28	71,43%	28,57%
6	ANILLE BRAYE BASKET	19	8	27	70,37%	29,63%
7	GUECELARD B.B.C.	16	9	25	64,00%	36,00%
8	BASKET CLUB ROEEZEN	17	5	22	77,27%	22,73%
9	LE MANS A.S.MADELEINE	16	5	21	76,19%	23,81%
10	JOUE L'ABBE MONTBIZOT	15	5	20	75,00%	25,00%
11	LE MANS C.S.S.G.	14	6	20	70,00%	30,00%
12	SABLE BASKET	14	6	20	70,00%	30,00%
13	LE GRAND LUCE UNION SPORTIVE	16	2	18	88,89%	11,11%
14	ST MARS D OUTILLE LES MOUETTES	16	1	17	94,12%	5,88%
15	MULSANNE BASKET 2000	14	3	17	82,35%	17,65%
16	LA FERTE BERNARD V.S.	12	4	16	75,00%	25,00%
17	FRESNAY /SARTHE	11	5	16	68,75%	31,25%
18	CERANS YVRE BASKET	14	1	15	93,33%	6,67%
19	CHAMPAGNE ES	10	5	15	66,67%	33,33%
20	NEUVILLE BASKET ASSOCIATION	14	1	15	93,33%	6,67%

Top 20 Clubs - Licence Détente

Place	CLUB	MASCULIN	FEMININ	TOTAL	% Masculin	% Féminin
1	JOUE L'ABBE MONTBIZOT	15	5	20	75,00%	25,00%
2	FRESNAY /SARTHE	19	0	19	100,00%	0,00%
3	CERANS YVRE BASKET	10	7	17	58,82%	41,18%
4	LE MANS J.C.M.	12	5	17	70,59%	29,41%
5	LA FERTE BERNARD V.S.	14	1	15	93,33%	6,67%
6	ROUILLON E.G	13	2	15	86,67%	13,33%
7	ETIVAL BASKET CLUB	6	9	15	40,00%	60,00%
8	ANILLE BRAYE BASKET	13	1	14	92,86%	7,14%
9	GUECELARD B.B.C.	9	4	13	69,23%	30,77%
10	LE MANS JALT	12	0	12	100,00%	0,00%
11	ST MARS D OUTILLE LES MOUETTES	7	5	12	58,33%	41,67%
12	SILLE LE PHILIPPE B.C	5	5	10	50,00%	50,00%
13	MANSIGNE BASKET CLUB	9	1	10	90,00%	10,00%
14	LA FLECHE US	6	3	9	66,67%	33,33%
15	LE MANS GSOS	5	4	9	55,56%	44,44%
16	LE GRAND LUCE UNION SPORTIVE	2	7	9	22,22%	77,78%
17	BASKET CLUB ROEEZEN	9	0	9	100,00%	0,00%
18	BOULOIRE US	8	1	9	88,89%	11,11%
19	LE MANS C.S.S.G.	8	0	8	100,00%	0,00%
20	LE LUDE BASKET CLUB	3	5	8	37,50%	62,50%

Top 20 Clubs - Licence Non Joueur

Place	CLUB	MASCULIN	FEMININ	TOTAL	% Masculin	% Féminin
1	LE MANS SCM	27	10	37	72,97%	27,03%
2	COULAINES J.S.	25	9	34	73,53%	26,47%
3	CHANGE BASKET CLUB	25	8	33	75,76%	24,24%
4	LE MANS JALT	24	4	28	85,71%	14,29%
5	LE MANS A.S.MADELEINE	16	11	27	59,26%	40,74%
6	LE MANS C.S.S.G.	16	7	23	69,57%	30,43%
7	RUAUDIN JEUNESSES SPORTIVE	13	9	22	59,09%	40,91%
8	SABLE BASKET	14	7	21	66,67%	33,33%
9	ALLONNES J.S.	9	10	19	47,37%	52,63%
10	LE MANS SAINT PAVIN	16	3	19	84,21%	15,79%
11	JOUE L'ABBE MONTBIZOT	12	6	18	66,67%	33,33%
12	LE MANS S.O.MAINE	9	8	17	52,94%	47,06%
13	ROUILLON E.G	11	5	16	68,75%	31,25%
14	BASKET CLUB ROEEZEN	11	5	16	68,75%	31,25%
15	LA FERTE BERNARD V.S.	8	7	15	53,33%	46,67%
16	GUECELARD B.B.C.	7	8	15	46,67%	53,33%
17	BOULOIRE US	7	8	15	46,67%	53,33%
18	LA FLECHE US	7	7	14	50,00%	50,00%
19	LE MANS J.C.M.	12	2	14	85,71%	14,29%
20	FRESNAY /SARTHE	6	8	14	42,86%	57,14%



Classement des cubs sarthois par type de licenciés

Table with columns: Rang Nb Lic. Total, Club, Seniors, U20, U18, U17, U15, U13, U11, U9, U7, Déteinte, Non Joueur. Rows list various basketball clubs and their performance metrics across different age groups.

Légende 10 premiers de chaque type de licence ou premier de la catégorie

Le club ayant le plus de...

licenciés	est	LE MANS C.S.S.G.	(295)	soit	4%	des licenciés sarthois		
seniors	est	LE MANS C.S.S.G.	(80)	soit	6%	des seniors sarthois	et	27% de l'effectif du club
U20 (juniors)	est	LE MANS C.S.S.G.	(9)	soit	7%	des U20 (juniors) sarthois	et	3% de l'effectif du club
U18 (cadets-juniors)	est	LE MANS C.S.S.G.	(33)	soit	10%	des U18 (cadets-juniors) sarthois	et	11% de l'effectif du club
U17 (cadets)	est	LE MANS SCM	(31)	soit	6%	des U17 (cadets) sarthois	et	12% de l'effectif du club
U15 (minimes)	est	COULAINES J.S.	(43)	soit	6%	des U15 (minimes) sarthois	et	15% de l'effectif du club
U13 (benjamins)	est	COULAINES J.S.	(42)	soit	5%	des U13 (benjamins) sarthois	et	15% de l'effectif du club
U11 (poussins)	est	COULAINES J.S.	(44)	soit	5%	des U11 (poussins) sarthois	et	15% de l'effectif du club
U9 (mini poussins)	est	LA CHAPELLE ST AUBIN	(54)	soit	7%	des U9 (mini poussins) sarthois	et	19% de l'effectif du club
U7 (baby)	est	LA FLECHE US	(44)	soit	7%	des U7 (baby) sarthois	et	18% de l'effectif du club
détente	est	JOUE L'ABBE MONTBIZOT	(20)	soit	7%	des détente sarthois	et	10% de l'effectif du club
non joueurs	est	LE MANS SCM	(37)	soit	6%	des non joueurs sarthois	et	14% de l'effectif du club

Le club ayant le plus de...

licenciés masculins	est	LE MANS C.S.S.G.	(232)	soit	5%	des licenciés masculins sarthois	et	79% de l'effectif du club
seniors masculins	est	LE MANS C.S.S.G.	(57)	soit	6%	des seniors masculins sarthois	et	19% de l'effectif du club
U20 (juniors) masculins	est	LE MANS C.S.S.G.	(8)	soit	10%	des U20 (juniors) masculins sarthois	et	3% de l'effectif du club
U18 (cadets-juniors) masculins	est	LE MANS C.S.S.G.	(33)	soit	15%	des U18 (cadets-juniors) masculins sa	et	11% de l'effectif du club
U17 (cadets) masculins	est	LE MANS SCM	(26)	soit	7%	des U17 (cadets) masculins sarthois	et	10% de l'effectif du club
U15 (minimes) masculins	est	LE MANS SCM	(35)	soit	7%	des U15 (minimes) masculins sarthois	et	13% de l'effectif du club
U13 (benjamins) masculins	est	LE MANS JALT	(35)	soit	7%	des U13 (benjamins) masculins sartho	et	17% de l'effectif du club
U11 (poussins) masculins	est	LA CHAPELLE ST AUBIN	(27)	soit	4%	des U11 (poussins) masculins sarthois	et	9% de l'effectif du club
U9 (mini poussins) masculins	est	LA CHAPELLE ST AUBIN	(46)	soit	8%	des U9 (mini poussins) masculins sart	et	16% de l'effectif du club
U7 (baby) masculins	est	LA FLECHE US	(36)	soit	8%	des U7 (baby) masculins sarthois	et	14% de l'effectif du club
détentes masculins	est	FRESNAY /SARTHE	(19)	soit	9%	des détente masculins sarthois	et	12% de l'effectif du club
non joueurs masculins	est	LE MANS SCM	(27)	soit	7%	des non joueurs masculins sarthois	et	10% de l'effectif du club

Le club ayant le plus de...

licenciés féminins	est	COULAINES J.S.	(118)	soit	5%	des licenciés féminins sarthois	et	41% de l'effectif du club
seniors féminins	est	LE MANS SAINT PAVIN	(34)	soit	10%	des seniors féminins sarthois	et	12% de l'effectif du club
juniors féminins	est	COULAINES J.S.	(5)	soit	10%	des juniors féminins sarthois	et	2% de l'effectif du club
U18 (cadets-juniors) féminins	est	LE MANS S.O.MAINE	(11)	soit	11%	des U18 (cadets-juniors) féminins sar	et	9% de l'effectif du club
U17 (cadets) féminins	est	LA FLECHE US	(17)	soit	9%	des U17 (cadets) féminins sarthois	et	7% de l'effectif du club
U15 (minimes) féminins	est	COULAINES J.S.	(20)	soit	8%	des U15 (minimes) féminins sarthois	et	7% de l'effectif du club
U13 (benjamins) féminins	est	COULAINES J.S.	(20)	soit	6%	des U13 (benjamins) féminins sarthoi	et	7% de l'effectif du club
U11 (poussins) féminins	est	COULAINES J.S.	(19)	soit	6%	des U11 (poussins) féminins sarthois	et	7% de l'effectif du club
U9 (mini poussins) féminins	est	CHANGE BASKET CLUB	(21)	soit	9%	des U9 (mini poussins) féminins sarth	et	10% de l'effectif du club
U7 (baby) féminins	est	BOULOIRE US	(12)	soit	9%	des U7 (baby) féminins sarthois	et	10% de l'effectif du club
détentes féminins	est	ETIVAL BASKET CLUB	(9)	soit	11%	des détente féminins sarthois	et	6% de l'effectif du club
non joueurs féminins	est	LE MANS A.S.MADELEINE	(11)	soit	5%	des non joueurs féminins sarthois	et	6% de l'effectif du club

CLUB	ADULTES					JEUNES							MINI BASKET					Nb Lic Total
	SENIORS	DETENTE	DIRIGEANT	TOTAL	% Adultes	U20	U18	U17	U15	U13	TOTAL	% Jeunes	U11	U9	U7	TOTAL	% Mini Basket	
ALLONNES J.S.	11	4	19	34	25%	1	2	13	10	24	50	37%	22	18	11	51	38%	135
ARNAGE U.S.	49	2	4	55	42%	1	9	3	10	9	32	25%	14	15	14	43	33%	130
BEAUMONT A.S.	1	-	6	7	15%	-	-	9	6	3	18	39%	13	5	3	21	46%	46
CHATEAU DU LOIR C.O.C.	24	5	10	39	24%	-	3	10	21	19	53	32%	29	31	12	72	44%	164
COULAINES J.S.	52	2	34	88	31%	8	10	25	43	42	128	45%	44	23	3	70	24%	286
CERANS YVRE BASKET	19	17	8	44	29%	-	5	6	11	23	45	29%	19	30	15	64	42%	153
LA FERTE BERNARD V.S.	14	15	15	44	23%	1	11	24	22	28	86	46%	24	18	16	58	31%	188
LA FLECHE US	50	9	14	73	29%	2	10	28	28	17	85	34%	26	23	44	93	37%	251
GUECELARD B.B.C.	39	13	15	67	34%	4	8	13	16	17	58	30%	27	19	25	71	36%	196
JOUE L'ABBE MONTBIZOT	39	20	18	77	39%	4	7	20	25	9	65	33%	20	14	20	54	28%	196
MAMERS S.A.	7	-	2	9	14%	-	3	12	11	10	36	56%	5	10	4	19	30%	64
LE MANS SAINT PAVIN	79	5	19	103	35%	5	12	19	31	30	97	33%	34	29	30	93	32%	293
LE MANS S.L.B.	47	-	7	54	47%	7	-	2	10	12	31	27%	18	12	-	30	26%	115
LE MANS C.S.S.G.	80	8	23	111	38%	9	33	20	21	20	103	35%	41	20	20	81	27%	295
LE MANS GSOS	36	9	12	57	35%	5	5	17	23	10	60	37%	18	18	8	44	27%	161
LE MANS JALT	20	12	28	60	29%	2	7	22	32	35	98	47%	23	20	9	52	25%	210
LE MANS J.C.M.	29	17	14	60	26%	2	6	21	28	35	92	40%	40	23	13	76	33%	228
LE MANS SCM	39	-	37	76	29%	8	21	31	35	27	122	46%	35	20	11	66	25%	264
LE MANS G.R.S.B.	1	-	4	5	21%	-	6	6	4	-	16	67%	-	1	2	3	13%	24
ROUILLON E.G	29	15	16	60	43%	2	4	2	20	23	51	36%	17	12	1	30	21%	141
ANILLE BRAYE BASKET	40	14	12	66	35%	4	5	19	12	25	65	35%	21	8	27	56	30%	187
SAINT MARS LA BRIERE US	30	-	5	35	56%	8	8	2	1	-	19	30%	9	-	-	9	14%	63
ST MARS D OUTILLE LES MOUETTES	38	12	10	60	29%	6	15	15	28	20	84	41%	25	21	17	63	30%	207
SILLE LE PHILIPPE B.C	10	10	8	28	26%	1	1	5	9	23	39	37%	22	13	4	39	37%	106
LE MANS A.S.MADELEINE	18	3	27	48	26%	1	8	8	11	17	45	25%	32	36	21	89	49%	182
CONLIE US	34	-	8	42	29%	2	13	11	17	19	62	43%	13	16	12	41	28%	145
CD72 ? HORS ASSOCIATION ? SARTHE	-	-	11	11	100%	-	-	-	-	-	0	0%	-	-	-	0	0%	11
CHANGE BASKET CLUB	47	1	33	81	37%	5	11	16	24	33	89	40%	18	33	-	51	23%	221
RUAUDIN JEUNESSES SPORTIVE	49	7	22	78	31%	5	6	26	31	33	101	40%	22	24	28	74	29%	253
BASKET CANTONAL MALICORNAIS	7	-	5	12	20%	1	6	2	5	4	18	31%	11	11	7	29	49%	59
LA CHARTRE A.S.	1	7	13	21	23%	-	6	7	12	20	45	49%	7	12	6	25	27%	91
LAIGNE ST GERVAIS CO	18	-	3	21	34%	-	-	1	-	6	7	11%	14	14	5	33	54%	61
LE GRAND LUCE UNION SPORTIVE	5	9	12	26	25%	-	2	-	18	18	38	36%	13	11	18	42	40%	106
MANSIGNE BASKET CLUB	9	10	4	23	50%	1	3	1	-	-	5	11%	3	10	5	18	39%	46
SABLE BASKET	27	-	21	48	20%	5	16	20	28	39	108	45%	38	25	20	83	35%	239
LE MANS S.O.MAINE	12	-	17	29	25%	2	11	12	15	18	58	49%	19	8	4	31	26%	118
CHAMPAGNE ES	13	1	10	24	27%	2	1	-	7	10	20	22%	18	13	15	46	51%	90
MULSANNE BASKET 2000	31	-	6	37	28%	2	1	12	17	15	47	36%	15	15	17	47	36%	131
SAVIGNE L'EVEQUE B.C.	13	-	5	18	32%	-	-	-	-	-	0	0%	18	15	5	38	68%	56
TELOCHE BASKET CLUB	1	-	9	10	26%	-	-	4	2	7	13	34%	8	5	2	15	39%	38
LE LUDE BASKET CLUB	10	8	2	20	69%	-	-	-	1	-	1	3%	1	7	-	8	28%	29
ETIVAL BASKET CLUB	10	15	10	35	23%	5	5	22	18	20	70	47%	16	17	12	45	30%	150
FRESNAY /SARTHE	17	19	14	50	32%	7	6	9	17	14	53	34%	16	23	16	55	35%	158
LA CHAPELLE ST AUBIN	40	-	10	50	18%	3	12	23	36	35	109	38%	42	54	30	126	44%	285
ECOMMOY K.B.C.	9	-	6	15	37%	1	3	10	3	-	17	41%	8	1	-	9	22%	41
MAROLLAIS S.C.	30	-	3	33	45%	1	2	4	6	5	18	25%	10	7	5	22	30%	73
SPAY BASKET CLUB	-	-	-	0	-	-	-	-	-	-	0	-	-	-	-	0	-	0
BASKET CLUB ROEZEEN	17	9	16	42	21%	1	9	9	23	32	74	38%	35	24	22	81	41%	197
BOULOIRE US	9	9	15	33	28%	-	1	3	11	18	33	28%	15	6	32	53	45%	119
NEUVILLE BASKET ASSOCIATION	28	8	10	46	34%	1	6	13	9	18	47	35%	16	11	15	42	31%	135
LOUE-BRULON	10	-	2	12	32%	-	2	3	6	8	19	51%	6	-	-	6	16%	37
LE MANS BASKET CORPO 72	12	-	-	12	100%	-	-	-	-	-	0	0%	-	-	-	0	0%	12
ASCE MMA	25	-	-	25	100%	-	-	-	-	-	0	0%	-	-	-	0	0%	25
SETRAM U.S.	12	-	-	12	100%	-	-	-	-	-	0	0%	-	-	-	0	0%	12
CD72 CONTACT	1	-	-	1	100%	-	-	-	-	-	0	0%	-	-	-	0	0%	1
TOTAL SARTHE	1298	295	634	2227	38%	125	321	560	774	850	2630	34%	960	801	606	2367	33%	7224

Rang	CLUB	MASCULIN	FEMININ	TOTAL	%	
					Masculin	Féminin
1	LE MANS C.S.S.G.	232	63	295	78,64%	21,36%
2	LE MANS SAINT PAVIN	206	87	293	70,31%	29,69%
3	COULAINES J.S.	168	118	286	58,74%	41,26%
4	LA CHAPELLE ST AUBIN	214	71	285	75,09%	24,91%
5	LE MANS SCM	218	46	264	82,58%	17,42%
6	RUAUDIN JEUNESSES SPORTIVE	164	89	253	64,82%	35,18%
7	LA FLECHE US	173	78	251	68,92%	31,08%
8	SABLE BASKET	142	97	239	59,41%	40,59%
9	LE MANS J.C.M.	162	66	228	71,05%	28,95%
10	CHANGE BASKET CLUB	149	72	221	67,42%	32,58%
11	LE MANS JALT	205	5	210	97,62%	2,38%
12	ST MARS D OUILLE LES MOUETTES	138	69	207	66,67%	33,33%
13	BASKET CLUB ROEEZEN	134	63	197	68,02%	31,98%
14	GUECELARD B.B.C.	103	93	196	52,55%	47,45%
15	JOUE L'ABBE MONTBIZOT	127	69	196	64,80%	35,20%
16	LA FERTE BERNARD V.S.	129	59	188	68,62%	31,38%
17	ANILLE BRAYE BASKET	119	68	187	63,64%	36,36%
18	LE MANS A.S.MADELEINE	128	54	182	70,33%	29,67%
19	CHATEAU DU LOIR C.O.C.	104	60	164	63,41%	36,59%
20	LE MANS GSOS	109	52	161	67,70%	32,30%
21	FRESNAY /SARTHE	97	61	158	61,39%	38,61%
22	CERANS YVRE BASKET	103	50	153	67,32%	32,68%
23	ETIVAL BASKET CLUB	103	47	150	68,67%	31,33%
24	CONLIE US	115	30	145	79,31%	20,69%
25	ROUILLON E.G	99	42	141	70,21%	29,79%
26	ALLONNES J.S.	92	43	135	68,15%	31,85%
27	NEUVILLE BASKET ASSOCIATION	81	54	135	60,00%	40,00%
28	MULSANNE BASKET 2000	93	38	131	70,99%	29,01%
29	ARNAGE U.S.	104	26	130	80,00%	20,00%
30	BOULOIRE US	78	41	119	65,55%	34,45%
31	LE MANS S.O.MAINE	11	107	118	9,32%	90,68%
32	LE MANS S.L.B.	112	3	115	97,39%	2,61%
33	SILLE LE PHILIPPE B.C	51	55	106	48,11%	51,89%
34	LE GRAND LUCE UNION SPORTIVE	71	35	106	66,98%	33,02%
35	LA CHARTRE A.S.	53	38	91	58,24%	41,76%
36	CHAMPAGNE ES	66	24	90	73,33%	26,67%
37	MAROLLAIS S.C.	51	22	73	69,86%	30,14%
38	MAMERS S.A.	60	4	64	93,75%	6,25%
39	SAINTE MARS LA BRIERE US	46	17	63	73,02%	26,98%
40	LAIGNE ST GERVAIS CO	45	16	61	73,77%	26,23%
41	BASKET CANTONAL MALICORNAIS	34	25	59	57,63%	42,37%
42	SAVIGNE L'EVEQUE B.C.	40	16	56	71,43%	28,57%
43	BEAUMONT A.S.	37	9	46	80,43%	19,57%
44	MANSIGNE BASKET CLUB	41	5	46	89,13%	10,87%
45	ECOMMOY K.B.C.	20	21	41	48,78%	51,22%
46	TELOCHE BASKET CLUB	27	11	38	71,05%	28,95%
47	LOUE-BRULON	30	7	37	81,08%	18,92%
48	LE LUDE BASKET CLUB	21	8	29	72,41%	27,59%
49	ASCE MMA	25	0	25	100,00%	0,00%
50	LE MANS G.R.S.B.	3	21	24	12,50%	87,50%
51	LE MANS BASKET CORPO 72	12	0	12	100,00%	0,00%
52	SETRAM U.S.	12	0	12	100,00%	0,00%
53	CD72 ? HORS ASSOCIATION ? SARTHE	9	2	11	81,82%	18,18%
54	CD72 CONTACT	0	1	1	0,00%	100,00%
55	SPAY BASKET CLUB	0	0	0	-	-
56						
57						
58						
Total		4966	2258	7224	68,74%	31,26%



ETAT COMPARATIF sur 2 saisons des licenciés Sarthois

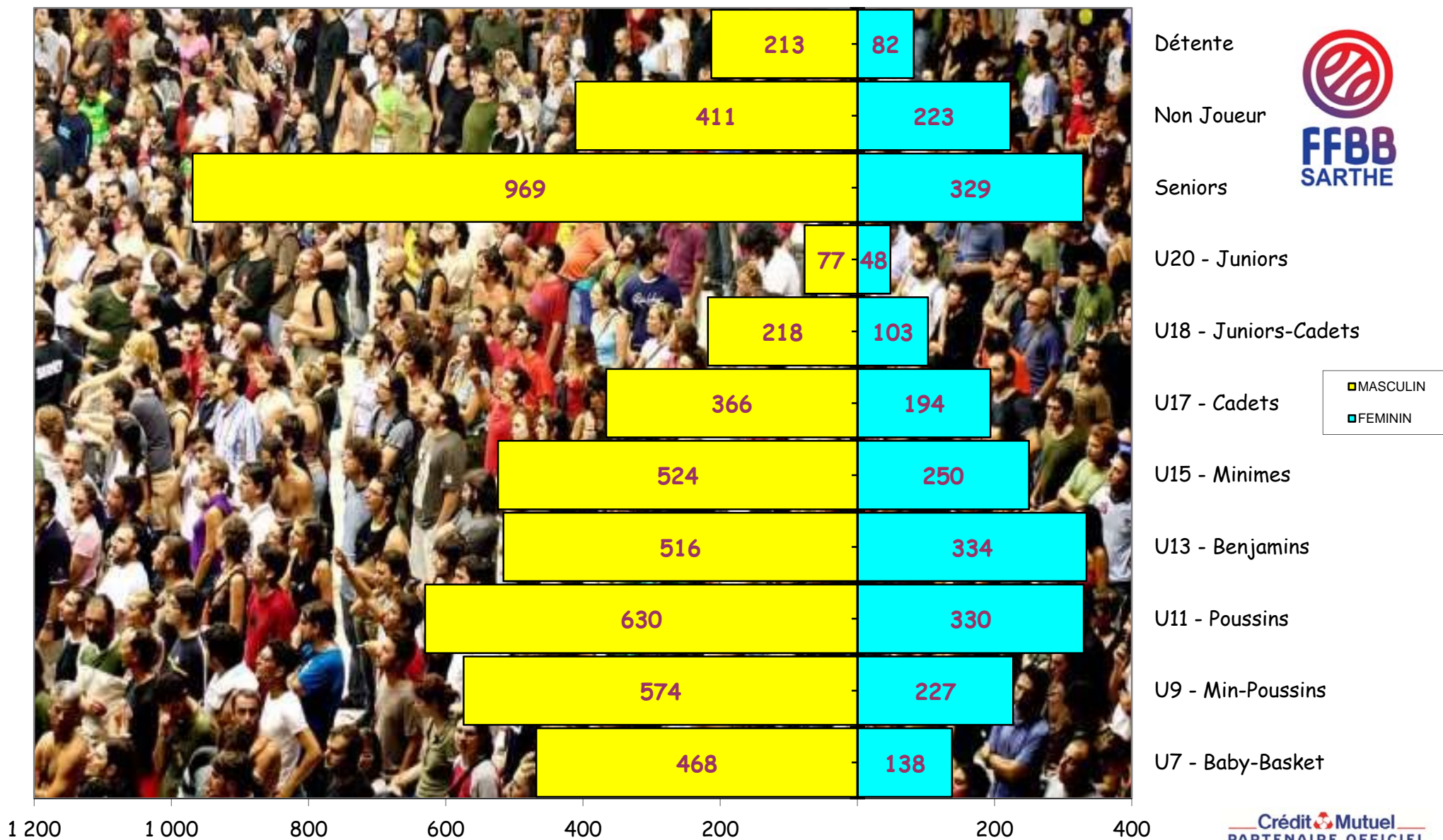
	SAISON				COMPARAISON	
	2014 / 2015 (chiffres en fin de saison)		2015 / 2016 (chiffres au 03/04/2016)		Ecart	%
CLUBS	55		54		-1	-1,85%
Masculin	4 759	67,21%	4 966	68,74%	207	4,17%
Féminin	2 322	32,79%	2 258	31,26%	-64	-2,83%
TOTAL	7 081		7 224		143	1,98%

CATEGORIES	MASCULINS			FEMININS		
	Saison 14/15	Saison 15/16	écart	Saison 14/15	Saison 15/16	écart
SENIORS	932	969	37	346	329	-17
U20	84	77	-7	51	48	-3
U18	219	218	-1	132	103	-29
U17	355	366	11	202	194	-8
U15	496	524	28	253	250	-3
U13	539	516	-23	304	334	30
U11	557	630	73	304	330	26
U9	499	574	75	233	227	-6
U7	442	468	26	141	138	-3
DETENTE	232	213	-19	120	82	-38
NON-JOUEURS	404	411	7	236	223	-13
TOTAL	4 759	4 966	207	2 322	2 258	-64

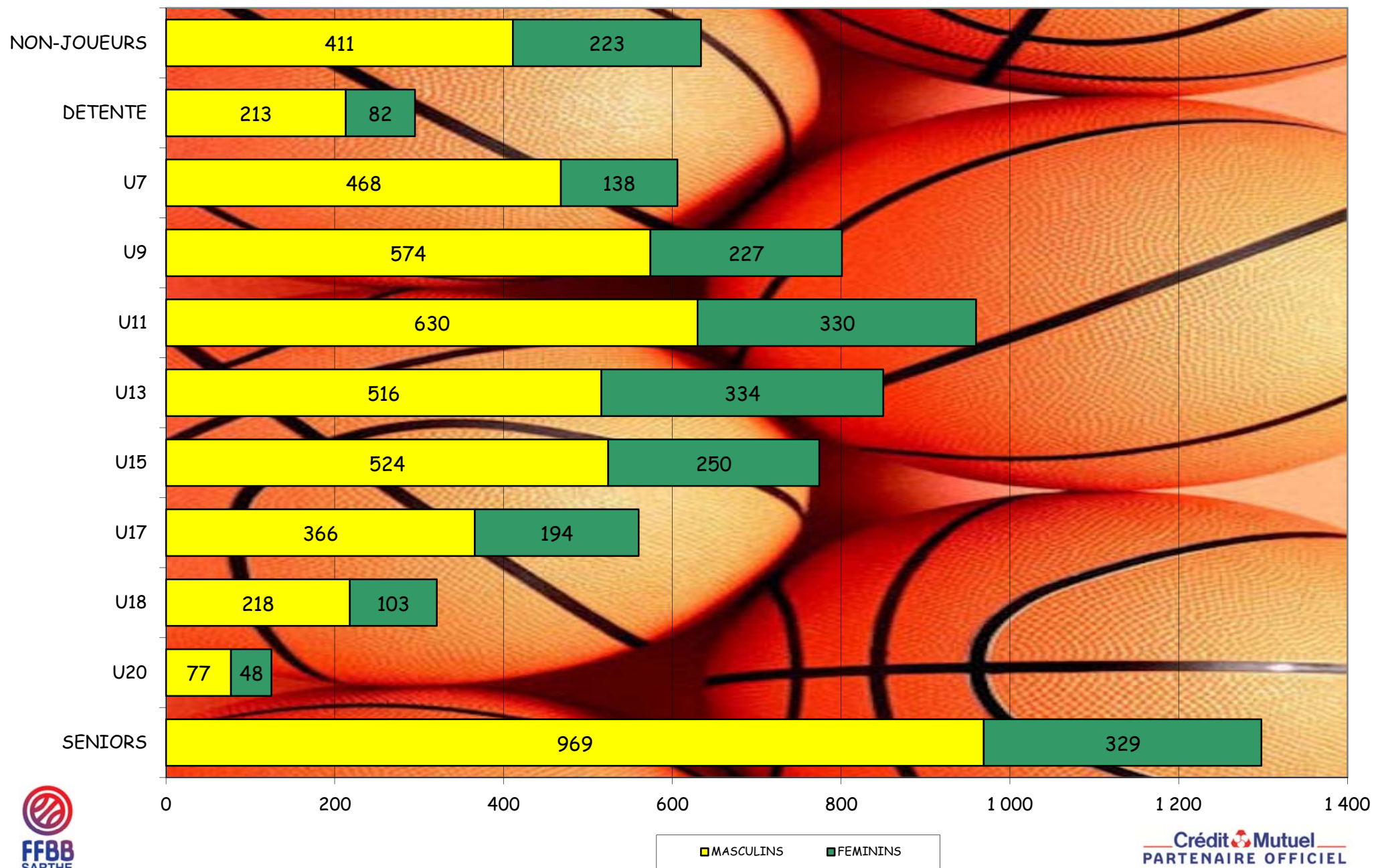
Moyenne de licenciés par clubs

133,78

Représentation par catégorie et sexe - Saison 2015-2016

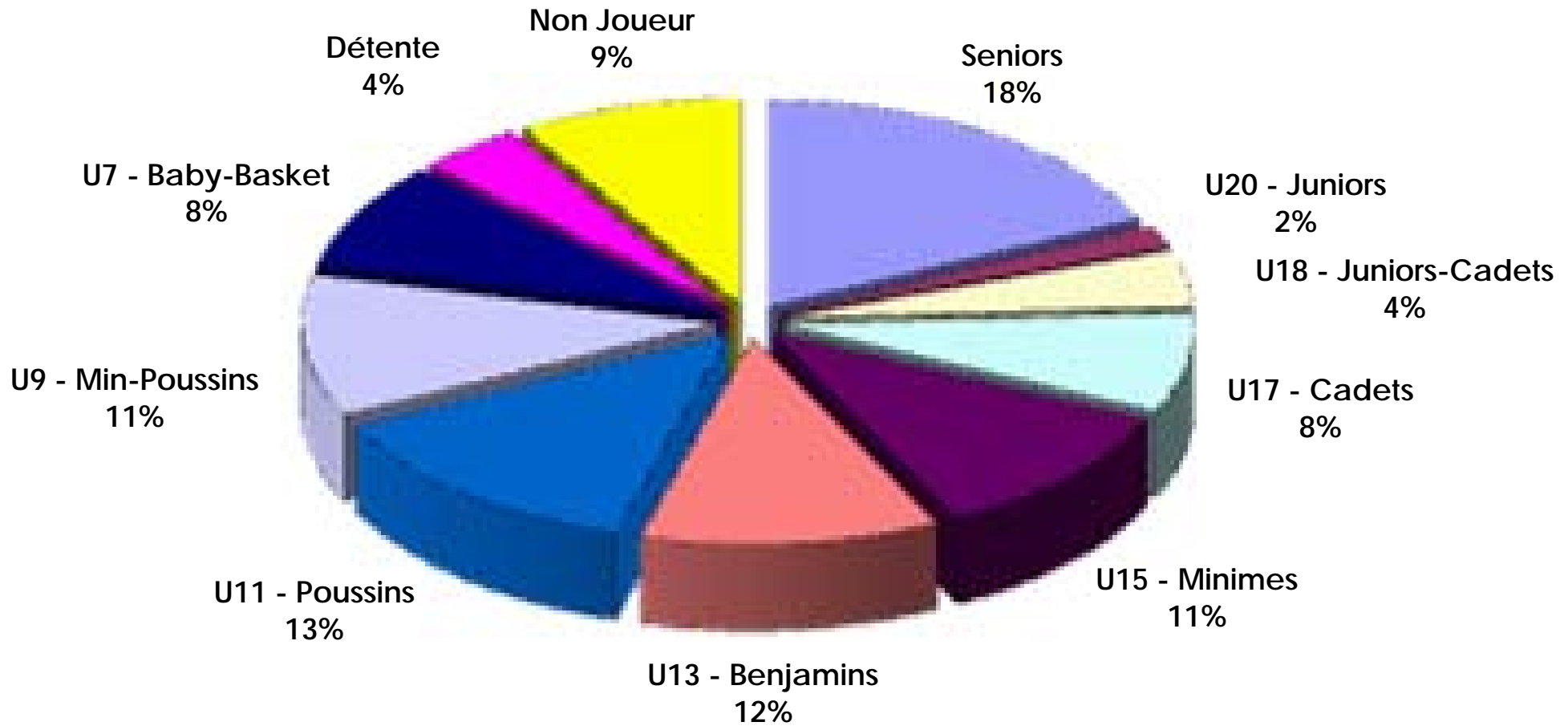


Graphe par catégorie et sexe





Représentation par catégories Saison 2015-2016



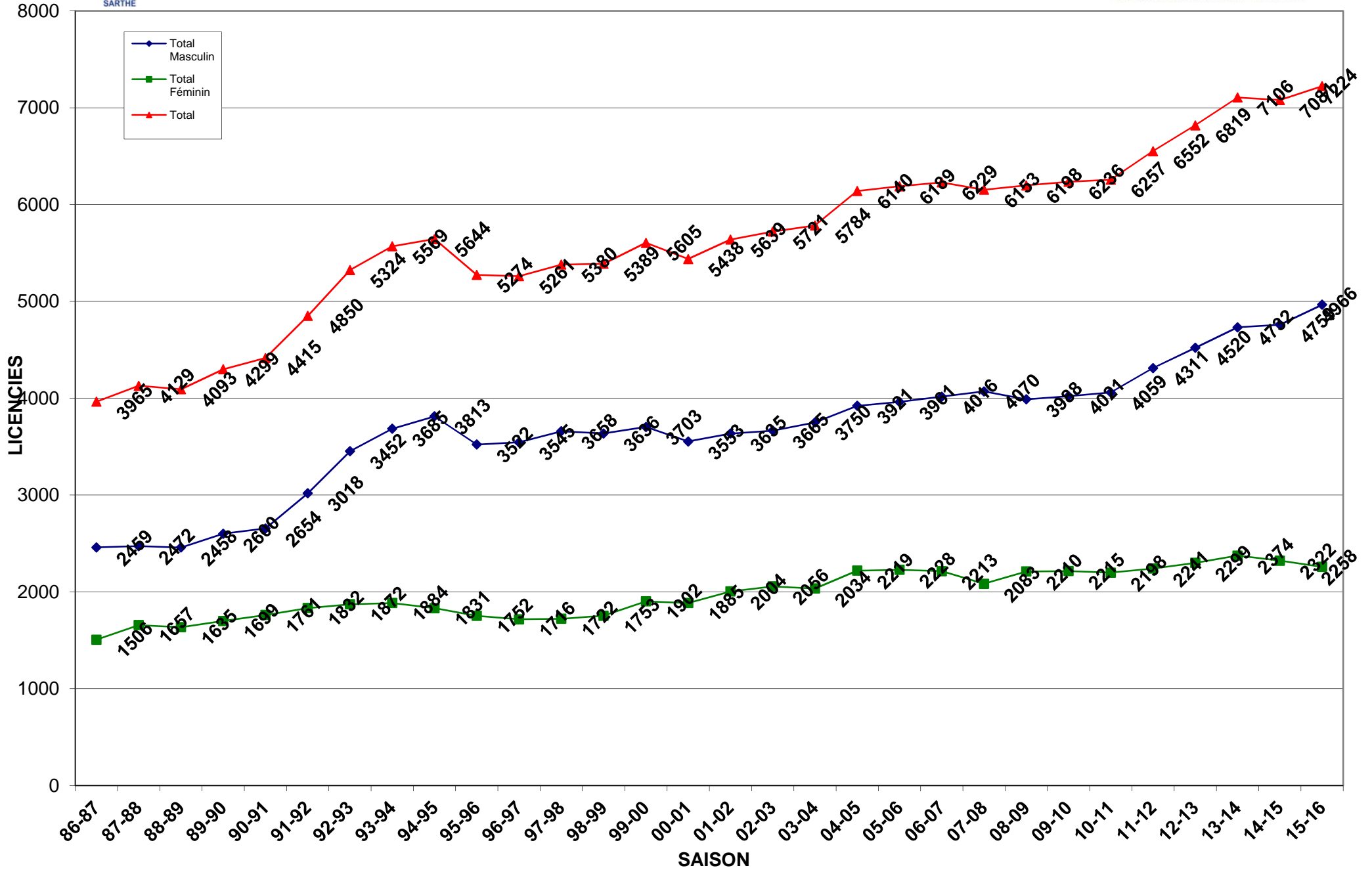


Représentation par type - saison 2015 - 2016



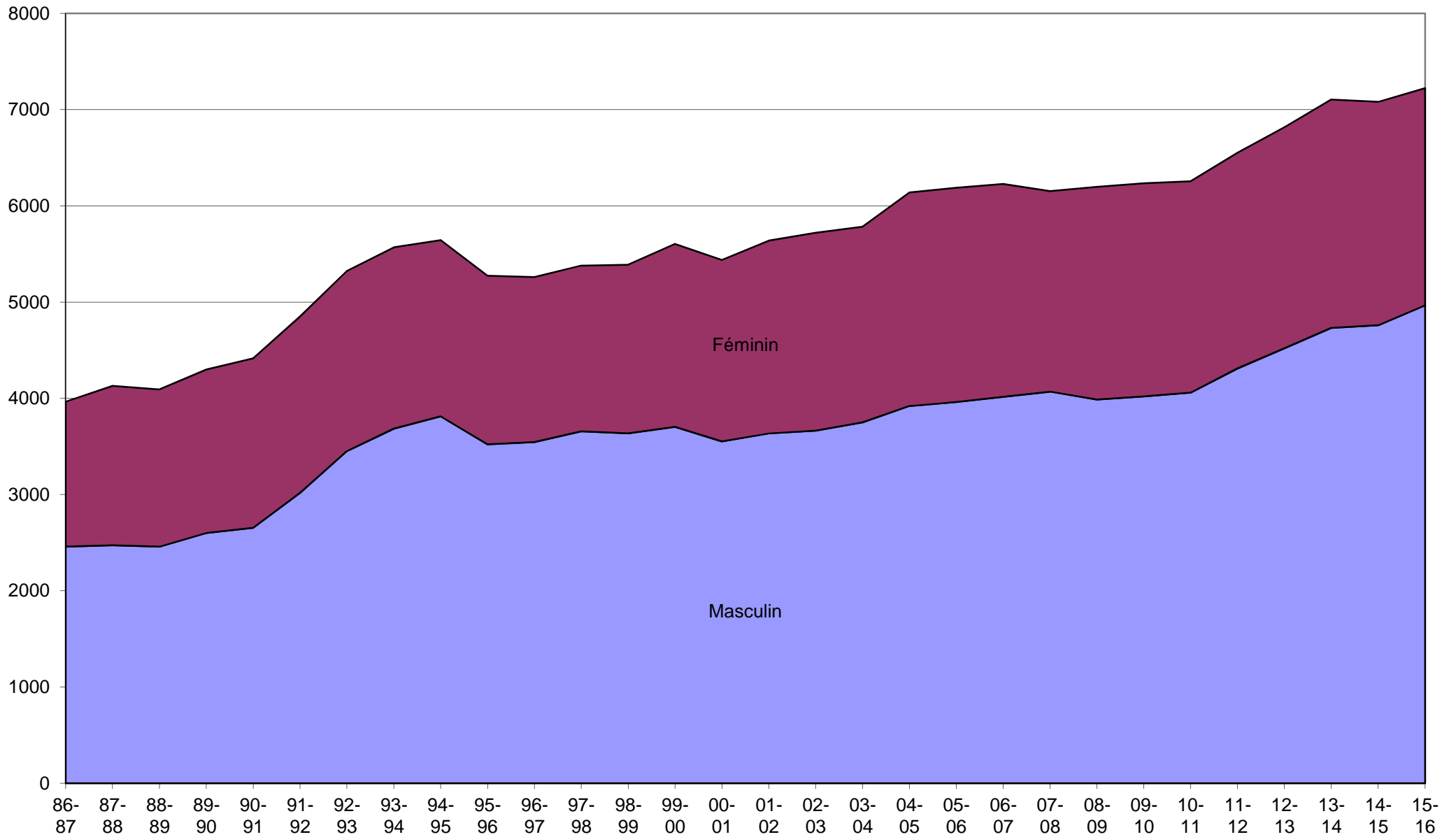


Evolution des licenciés depuis les 30 dernières saisons





Evolution par sexe sur les 30 dernières saisons





Crédit Mutuel
PARTENAIRE OFFICIEL

Saison	Total Masculin	Total Féminin	Total	% Augmentation	Différence
31-32	0	0	52	100,00%	52
32-33	0	0	83	37,35%	31
33-34	0	0	0	0,00%	-83
34-35	0	0	0	0,00%	0
35-36	0	0	0	0,00%	0
36-37	0	0	0	0,00%	0
37-38	0	0	0	0,00%	0
38-39	0	0	0	0,00%	0
39-40	0	0	0	0,00%	0
40-41	0	0	0	0,00%	0
41-42	0	0	0	0,00%	0
42-43	0	0	0	0,00%	0
43-44	0	0	0	0,00%	0
44-45	0	0	0	0,00%	0
45-46	0	0	0	0,00%	0
46-47	0	0	0	0,00%	0
47-48	0	0	52	100,00%	52
48-49	0	0	0	0,00%	-52
49-50	0	0	931	100,00%	931
50-51	0	0	935	0,43%	4
51-52	0	0	911	-2,63%	-24
52-53	0	0	792	-15,03%	-119
53-54	0	0	0	0,00%	-792
54-55	0	0	0	0,00%	0
55-56	0	0	0	0,00%	0
56-57	0	0	0	0,00%	0
57-58	0	0	0	0,00%	0
58-59	0	0	996	100,00%	996
59-60	0	0	0	0,00%	-996
60-61	0	0	0	0,00%	0
61-62	0	0	1258	100,00%	1258
62-63	0	0	1249	-0,72%	-9
63-64	0	0	0	0,00%	-1249
64-65	0	0	0	0,00%	0
65-66	0	0	1309	100,00%	1309
66-67	0	0	1355	3,39%	46
67-68	0	0	1759	22,97%	404
68-69	0	0	2104	16,40%	345
69-70	0	0	2032	-3,54%	-72
70-71	0	0	2120	4,15%	88
71-72	0	0	2535	16,37%	415
72-73	0	0	2542	0,28%	7
73-74	0	0	2731	6,92%	189
74-75	0	0	2973	8,14%	242
75-76	0	0	3061	2,87%	88
76-77	0	0	2880	-6,28%	-181
77-78	0	0	3208	10,22%	328
78-79	0	0	3471	7,58%	263
79-80	0	0	3770	7,93%	299
80-81	0	0	3977	5,20%	207



Crédit Mutuel
PARTENAIRE OFFICIEL

Saison	Total Masculin	Total Féminin	Total	% Augmentation	Différence
81-82	0	0	3987	0,25%	10
82-83	0	0	3883	-2,68%	-104
83-84	2349	1709	4058	4,31%	175
84-85	2586	1749	4335	6,39%	277
85-86	2714	1778	4492	3,50%	157
86-87	2459	1506	3965	-13,29%	-527
87-88	2472	1657	4129	3,97%	164
88-89	2458	1635	4093	-0,88%	-36
89-90	2600	1699	4299	4,79%	206
90-91	2654	1761	4415	2,63%	116
91-92	3018	1832	4850	8,97%	435
92-93	3452	1872	5324	8,90%	474
93-94	3685	1884	5569	4,40%	245
94-95	3813	1831	5644	1,33%	75
95-96	3522	1752	5274	-7,02%	-370
96-97	3545	1716	5261	-0,25%	-13
97-98	3658	1722	5380	2,21%	119
98-99	3636	1753	5389	0,17%	9
99-00	3703	1902	5605	3,85%	216
00-01	3553	1885	5438	-3,07%	-167
01-02	3635	2004	5639	3,56%	201
02-03	3665	2056	5721	1,43%	82
03-04	3750	2034	5784	1,09%	63
04-05	3921	2219	6140	5,80%	356
05-06	3961	2228	6189	0,79%	49
06-07	4016	2213	6229	0,64%	40
07-08	4070	2083	6153	-1,24%	-76
08-09	3988	2210	6198	0,73%	45
09-10	4021	2215	6236	0,61%	38
10-11	4059	2198	6257	0,34%	21
11-12	4311	2241	6552	4,50%	295
12-13	4520	2299	6819	3,92%	267
13-14	4732	2374	7106	4,04%	287
14-15	4759	2322	7081	-0,35%	-25
15-16	4966	2258	7224	1,98%	143



COMPARATIF SUR 8 SAISONS

	MASCULINS								FEMININS							
	Saison 08/09	Saison 09/10	Saison 10/11	Saison 11/12	Saison 12/13	Saison 13/14	Saison 14/15	Saison 15/16	Saison 08/09	Saison 09/10	Saison 10/11	Saison 11/12	Saison 12/13	Saison 13/14	Saison 14/15	Saison 15/16
SENIORS	986	943	744	780	800	775	932	969	411	414	349	353	364	357	346	329
U20 - JUNIORS	-	-	163	177	80	97	84	77	-	-	92	72	25	29	51	48
U18 - CADETS JUNIORS	-	-	114	142	249	236	219	218	-	-	55	73	145	143	132	103
U17 - CADETS	477	453	343	321	324	328	355	366	285	261	223	255	220	178	202	194
U15 - MINIMES	435	408	341	381	417	453	496	524	292	321	298	253	244	294	253	250
U13 - BENJAMINS	380	379	412	411	472	520	539	516	317	262	266	289	288	276	304	334
U11 - POUSSINS	421	412	473	523	518	552	557	630	265	299	290	278	310	346	304	330
U9 - MINI-POUSSINS	409	417	450	458	504	516	499	574	215	187	189	221	214	207	233	227
U7 - BABY	382	408	403	441	429	485	442	468	160	175	155	149	163	167	141	138
DETENTE	211	278	275	335	302	357	232	213	85	101	88	100	98	134	120	82
NON-JOUEURS	287	323	341	342	425	413	404	411	180	195	193	198	228	243	236	223
TOTAL	3 988	4 021	4 059	4 311	4 520	4 732	4 759	4 966	2 210	2 215	2 198	2 241	2 299	2 374	2 322	2 258
Ecart		33	38	252	209	212	27	207		5	-17	43	58	75	-52	-64