

TABLEAU DE BORD DES LICENCIÉS

COMITÉ DE LA SARTHE

A la date du : **02/01/2016**

	Saison en cours		Saison précédente *	
	2015-2016	%	2014-2015	%
MASCULINS	4 842	68,59%	4 759	67,21%
FEMININS	2 217	31,41%	2 322	32,79%
TOTAL	7 059		7 081	
Seniors	1 270	17,99%	1 278	18,05%
U20 - Juniors	123	1,74%	135	1,91%
U18 - Juniors-Cadets	317	4,49%	351	4,96%
U17 - Cadets	556	7,88%	557	7,87%
U15 - Minimes	764	10,82%	749	10,58%
U13 - Benjamins	839	11,89%	843	11,91%
U11 - Poussins	944	13,37%	861	12,16%
U9 - Min-Poussins	784	11,11%	732	10,34%
U7 - Baby-Basket	576	8,16%	583	8,23%
Détente	277	3,92%	352	4,97%
Non Joueur	609	8,63%	640	9,04%

Moyenne de licenciés par clubs	130,72
Nombres de clubs pris en compte	54

* les chiffres de 2014-2015 sont bien sur ceux de fin de saison

Édité par la Commission Qualifications
Marcel GUIBERT

COMPARATIF SUR DEUX SAISON A LA MEME DATE						
Saison 2014-2015 au	02/01/2015		écart	Saison 2015-2016 au	02/01/2016	
HOMMES	4 648	67,18%	+ 194	HOMMES	4 842	68,59%
FEMMES	2 271	32,82%	- 54	FEMMES	2 217	31,41%
TOTAL	6 919			TOTAL	7 059	
	Différence	+ 140	2,02%			

ECART **- 22**

Catégorie	MASCULIN				FEMININ				Catégorie
	15-16	%	14-15	Ecart	15-16	%	14-15	Ecart	
Seniors	944	19,50%	932	+ 12	326	14,70%	346	- 20	Seniors
U20 - Juniors	76	1,57%	84	- 8	47	2,12%	51	- 4	Juniors
U18 - Juniors-Cadets	215	4,44%	219	- 4	102	4,60%	132	- 30	Juniors-Cadets
U17 - Cadets	363	7,50%	355	+ 8	193	8,71%	202	- 9	Cadets
U15 - Minimes	517	10,68%	496	+ 21	247	11,14%	253	- 6	Minimes
U13 - Benjamins	510	10,53%	539	- 29	329	14,84%	304	+ 25	Benjamins
U11 - Poussins	621	12,83%	557	+ 64	323	14,57%	304	+ 19	Poussins
U9 - Min-Poussins	562	11,61%	499	+ 63	222	10,01%	233	- 11	Mini-Poussins
U7 - Baby-Basket	445	9,19%	442	+ 3	131	5,91%	141	- 10	Baby-Basket
Détente	199	4,11%	232	- 33	78	3,52%	120	- 42	Détentes
Non Joueur	390	8,05%	404	- 14	219	9,88%	236	- 17	Non Joueur
TOTAL	4 842	68,59%	4 759	+ 83	2 217	31,41%	2 322	- 105	TOTAL

	Masculin	%	Féminin	%
FFBB	331 360	64,54%	182 076	35,46%
Ligue	35 794	54,97%	29 323	45,03%
Sarthe	4 842	68,59%	2 217	31,41%

La Ligue Pays de Loire représente 12,68% de la FFBB
La Sarthe représente 10,84% de la Ligue Pays de Loire
La Sarthe représente 1,37% de la FFBB

Top 10 des licenciés par clubs

Rang	CLUB	MASCULIN	FEMININ	TOTAL	% Masculin	% Féminin
1	LE MANS SAINT PAVIN	201	86	287	70,03%	29,97%
2	COULAINES J.S.	164	117	281	58,36%	41,64%
3	LE MANS C.S.S.G.	220	61	281	78,29%	21,71%
4	LA CHAPELLE ST AUBIN	211	70	281	75,09%	24,91%
5	LE MANS SCM	215	46	261	82,38%	17,62%
6	RUAUDIN JEUNESSES SPORTIVE	163	88	251	64,94%	35,06%
7	LA FLECHE US	169	76	245	68,98%	31,02%
8	SABLE BASKET	140	95	235	59,57%	40,43%
9	LE MANS J.C.M.	154	64	218	70,64%	29,36%
10	CHANGE BASKET CLUB	146	72	218	66,97%	33,03%

Top 10 des Clubs Sarthois

Place	CLUB	MASCULIN	FEMININ	TOTAL	% Masculin	% Féminin
1	LE MANS SAINT PAVIN	201	86	287	70,03%	29,97%
2	COULAINES J.S.	164	117	281	58,36%	41,64%
3	LE MANS C.S.S.G.	220	61	281	78,29%	21,71%
4	LA CHAPELLE ST AUBIN	211	70	281	75,09%	24,91%
5	LE MANS SCM	215	46	261	82,38%	17,62%
6	RUAUDIN JEUNESSES SPORTIVE	163	88	251	64,94%	35,06%
7	LA FLECHE US	169	76	245	68,98%	31,02%
8	SABLE BASKET	140	95	235	59,57%	40,43%
9	LE MANS J.C.M.	154	64	218	70,64%	29,36%
10	CHANGE BASKET CLUB	146	72	218	66,97%	33,03%

Place	CLUB	MASCULIN	FEMININ	TOTAL	% Masculin	% Féminin
1	LE MANS C.S.S.G.	57	23	80	71,25%	28,75%
2	LE MANS SAINT PAVIN	44	34	78	56,41%	43,59%
3	COULAINES J.S.	35	17	52	67,31%	32,69%
4	ARNAGE U.S.	39	10	49	79,59%	20,41%
5	LA FLECHE US	35	14	49	71,43%	28,57%
6	RUAUDIN JEUNESSES SPORTIVE	33	16	49	67,35%	32,65%
7	CHANGE BASKET CLUB	40	6	46	86,96%	13,04%
8	LE MANS S.L.B.	45	0	45	100,00%	0,00%
9	LA CHAPELLE ST AUBIN	30	10	40	75,00%	25,00%
10	GUECELARD B.B.C.	35	4	39	89,74%	10,26%

Place	CLUB	MASCULIN	FEMININ	TOTAL	% Masculin	% Féminin
1	LE MANS C.S.S.G.	8	1	9	88,89%	11,11%
2	COULAINES J.S.	3	5	8	37,50%	62,50%
3	LE MANS SCM	7	1	8	87,50%	12,50%
4	SAINT MARS LA BRIERE US	3	5	8	37,50%	62,50%
5	LE MANS S.L.B.	7	0	7	100,00%	0,00%
6	ST MARS D OUTILLE LES MOUETTES	3	3	6	50,00%	50,00%
7	FRESNAY /SARTHE	3	3	6	50,00%	50,00%
8	LE MANS SAINT PAVIN	3	2	5	60,00%	40,00%
9	LE MANS GSOS	4	1	5	80,00%	20,00%
10	CHANGE BASKET CLUB	2	3	5	40,00%	60,00%

Place	CLUB	MASCULIN	FEMININ	TOTAL	% Masculin	% Féminin
1	LE MANS C.S.S.G.	32	0	32	100,00%	0,00%
2	LE MANS SCM	14	7	21	66,67%	33,33%
3	SABLE BASKET	6	10	16	37,50%	62,50%
4	ST MARS D OUTILLE LES MOUETTES	9	6	15	60,00%	40,00%
5	CONLIE US	7	5	12	58,33%	41,67%
6	LA CHAPELLE ST AUBIN	7	5	12	58,33%	41,67%
7	LA FERTE BERNARD V.S.	8	3	11	72,73%	27,27%
8	LE MANS SAINT PAVIN	6	5	11	54,55%	45,45%
9	LE MANS S.O.MAINE	0	11	11	0,00%	100,00%
10	COULAINES J.S.	1	9	10	10,00%	90,00%

Place	CLUB	MASCULIN	FEMININ	TOTAL	% Masculin	% Féminin
1	LE MANS SCM	26	5	31	83,87%	16,13%
2	LA FLECHE US	11	16	27	40,74%	59,26%
3	RUAUDIN JEUNESSES SPORTIVE	18	8	26	69,23%	30,77%
4	COULAINES J.S.	12	13	25	48,00%	52,00%
5	LA FERTE BERNARD V.S.	14	10	24	58,33%	41,67%
6	LA CHAPELLE ST AUBIN	15	8	23	65,22%	34,78%
7	LE MANS JALT	22	0	22	100,00%	0,00%
8	ETIVAL BASKET CLUB	12	10	22	54,55%	45,45%
9	LE MANS C.S.S.G.	20	0	20	100,00%	0,00%
10	LE MANS J.C.M.	15	5	20	75,00%	25,00%

Place	CLUB	MASCULIN	FEMININ	TOTAL	% Masculin	% Féminin
1	COULAINES J.S.	23	20	43	53,49%	46,51%
2	LA CHAPELLE ST AUBIN	25	11	36	69,44%	30,56%
3	LE MANS SCM	35	0	35	100,00%	0,00%
4	LE MANS JALT	32	0	32	100,00%	0,00%
5	LE MANS SAINT PAVIN	20	11	31	64,52%	35,48%
6	RUAUDIN JEUNESSES SPORTIVE	14	17	31	45,16%	54,84%
7	LA FLECHE US	17	11	28	60,71%	39,29%
8	LE MANS J.C.M.	20	8	28	71,43%	28,57%
9	ST MARS D OUTILLE LES MOUETTES	17	11	28	60,71%	39,29%
10	SABLE BASKET	18	9	27	66,67%	33,33%

Place	CLUB	MASCULIN	FEMININ	TOTAL	% Masculin	% Féminin
1	COULAINES J.S.	22	19	41	53,66%	46,34%
2	SABLE BASKET	20	19	39	51,28%	48,72%
3	LE MANS JALT	35	0	35	100,00%	0,00%
4	LA CHAPELLE ST AUBIN	26	9	35	74,29%	25,71%
5	LE MANS J.C.M.	20	13	33	60,61%	39,39%
6	CHANGE BASKET CLUB	21	12	33	63,64%	36,36%
7	RUAUDIN JEUNESSES SPORTIVE	23	10	33	69,70%	30,30%
8	BASKET CLUB ROEZEEN	17	15	32	53,13%	46,88%
9	LE MANS SAINT PAVIN	23	7	30	76,67%	23,33%
10	LA FERTE BERNARD V.S.	14	13	27	51,85%	48,15%

Place	CLUB	MASCULIN	FEMININ	TOTAL	% Masculin	% Féminin
1	COULAINES J.S.	25	19	44	56,82%	43,18%
2	LA CHAPELLE ST AUBIN	27	15	42	64,29%	35,71%
3	LE MANS C.S.S.G.	24	15	39	61,54%	38,46%
4	LE MANS J.C.M.	25	13	38	65,79%	34,21%
5	SABLE BASKET	20	18	38	52,63%	47,37%
6	LE MANS SCM	25	10	35	71,43%	28,57%
7	LE MANS SAINT PAVIN	23	11	34	67,65%	32,35%
8	BASKET CLUB ROEZEEN	21	12	33	63,64%	36,36%
9	LE MANS A.S.MADELEINE	20	12	32	62,50%	37,50%
10	CHATEAU DU LOIR C.O.C.	21	8	29	72,41%	27,59%

Place	CLUB	MASCULIN	FEMININ	TOTAL	% Masculin	% Féminin
1	LA CHAPELLE ST AUBIN	46	8	54	85,19%	14,81%
2	LE MANS A.S.MADELEINE	23	11	34	67,65%	32,35%
3	CHANGE BASKET CLUB	12	21	33	36,36%	63,64%
4	CERANS YVRE BASKET	16	14	30	53,33%	46,67%
5	CHATEAU DU LOIR C.O.C.	20	9	29	68,97%	31,03%
6	LE MANS SAINT PAVIN	23	6	29	79,31%	20,69%
7	RUAUDIN JEUNESSES SPORTIVE	19	5	24	79,17%	20,83%
8	SABLE BASKET	13	11	24	54,17%	45,83%
9	BASKET CLUB ROEZEEN	21	3	24	87,50%	12,50%
10	LA FLECHE US	17	6	23	73,91%	26,09%

Place	CLUB	MASCULIN	FEMININ	TOTAL	% Masculin	% Féminin
1	LA FLECHE US	36	8	44	81,82%	18,18%
2	BOULOIRE US	20	12	32	62,50%	37,50%
3	LE MANS SAINT PAVIN	27	3	30	90,00%	10,00%
4	LA CHAPELLE ST AUBIN	26	3	29	89,66%	10,34%
5	RUAUDIN JEUNESSES SPORTIVE	20	7	27	74,07%	25,93%
6	GUECELARD B.B.C.	16	9	25	64,00%	36,00%
7	ANILLE BRAYE BASKET	18	7	25	72,00%	28,00%
8	BASKET CLUB ROEZEEN	16	5	21	76,19%	23,81%
9	JOUE L'ABBE MONTBIZOT	15	5	20	75,00%	25,00%
10	SABLE BASKET	13	5	18	72,22%	27,78%

Place	CLUB	MASCULIN	FEMININ	TOTAL	% Masculin	% Féminin
1	JOUE L'ABBE MONTBIZOT	14	5	19	73,68%	26,32%
2	FRESNAY /SARTHE	19	0	19	100,00%	0,00%
3	CERANS YVRE BASKET	10	7	17	58,82%	41,18%
4	LE MANS J.C.M.	11	4	15	73,33%	26,67%
5	ROUILLON E.G	13	2	15	86,67%	13,33%
6	ETIVAL BASKET CLUB	6	9	15	40,00%	60,00%
7	ANILLE BRAYE BASKET	13	1	14	92,86%	7,14%
8	LA FERTE BERNARD V.S.	12	1	13	92,31%	7,69%
9	GUECELARD B.B.C.	9	3	12	75,00%	25,00%
10	ST MARS D OUTILLE LES MOUETTES	7	5	12	58,33%	41,67%

Place	CLUB	MASCULIN	FEMININ	TOTAL	% Masculin	% Féminin
1	LE MANS SCM	27	10	37	72,97%	27,03%
2	CHANGE BASKET CLUB	24	8	32	75,00%	25,00%
3	COULAINES J.S.	22	9	31	70,97%	29,03%
4	LE MANS JALT	23	4	27	85,19%	14,81%
5	LE MANS A.S.MADELEINE	14	10	24	58,33%	41,67%
6	LE MANS C.S.S.G.	14	7	21	66,67%	33,33%
7	RUAUDIN JEUNESSES SPORTIVE	12	9	21	57,14%	42,86%
8	SABLE BASKET	14	7	21	66,67%	33,33%
9	ALLONNES J.S.	8	10	18	44,44%	55,56%
10	LE MANS S.O.MAINE	8	9	17	47,06%	52,94%

Top 20 des Clubs Sarthois

Top 20 des licenciés par clubs

Place	CLUB	MASCULIN	FEMININ	TOTAL	% Masculin	% Féminin
1	LE MANS SAINT PAVIN	201	86	287	70,03%	29,97%
2	COULAINES J.S.	164	117	281	58,36%	41,64%
3	LE MANS C.S.S.G.	220	61	281	78,29%	21,71%
4	LA CHAPELLE ST AUBIN	211	70	281	75,09%	24,91%
5	LE MANS SCM	215	46	261	82,38%	17,62%
6	RUAUDIN JEUNESSES SPORTIVE	163	88	251	64,94%	35,06%
7	LA FLECHE US	169	76	245	68,98%	31,02%
8	SABLE BASKET	140	95	235	59,57%	40,43%
9	LE MANS J.C.M.	154	64	218	70,64%	29,36%
10	CHANGE BASKET CLUB	146	72	218	66,97%	33,03%
11	LE MANS JALT	199	5	204	97,55%	2,45%
12	ST MARS D OUILLE LES MOUETTES	133	69	202	65,84%	34,16%
13	BASKET CLUB ROEZEEN	132	62	194	68,04%	31,96%
14	GUECELARD B.B.C.	101	92	193	52,33%	47,67%
15	JOUE L'ABBE MONTBIZOT	121	68	189	64,02%	35,98%
16	LA FERTE BERNARD V.S.	126	57	183	68,85%	31,15%
17	ANILLE BRAYE BASKET	115	66	181	63,54%	36,46%
18	LE MANS A.S.MADELEINE	119	52	171	69,59%	30,41%
19	CHATEAU DU LOIR C.O.C.	101	59	160	63,13%	36,88%
20	LE MANS GSOS	108	51	159	67,92%	32,08%

Top 20 Clubs - Licence Senior

Place	CLUB	MASCULIN	FEMININ	TOTAL	% Masculin	% Féminin
1	LE MANS C.S.S.G.	57	23	80	71,25%	28,75%
2	LE MANS SAINT PAVIN	44	34	78	56,41%	43,59%
3	COULAINES J.S.	35	17	52	67,31%	32,69%
4	ARNAGE U.S.	39	10	49	79,59%	20,41%
5	LA FLECHE US	35	14	49	71,43%	28,57%
6	RUAUDIN JEUNESSES SPORTIVE	33	16	49	67,35%	32,65%
7	CHANGE BASKET CLUB	40	6	46	86,96%	13,04%
8	LE MANS S.L.B.	45	0	45	100,00%	0,00%
9	LA CHAPELLE ST AUBIN	30	10	40	75,00%	25,00%
10	GUECELARD B.B.C.	35	4	39	89,74%	10,26%
11	JOUE L'ABBE MONTBIZOT	23	16	39	58,97%	41,03%
12	LE MANS SCM	29	9	38	76,32%	23,68%
13	ANILLE BRAYE BASKET	17	21	38	44,74%	55,26%
14	ST MARS D OUILLE LES MOUETTES	22	14	36	61,11%	38,89%
15	LE MANS GSOS	27	8	35	77,14%	22,86%
16	CONLIE US	28	6	34	82,35%	17,65%
17	SAINTE MARS LA BRIERE US	25	5	30	83,33%	16,67%
18	MULSANNE BASKET 2000	18	12	30	60,00%	40,00%
19	MAROLLAIS S.C.	19	11	30	63,33%	36,67%
20	LE MANS J.C.M.	22	7	29	75,86%	24,14%

Top 20 Clubs - Licence U20 (Junior)

Place	CLUB	MASCULIN	FEMININ	TOTAL	% Masculin	% Féminin
1	LE MANS C.S.S.G.	8	1	9	88,89%	11,11%
2	COULAINES J.S.	3	5	8	37,50%	62,50%
3	LE MANS SCM	7	1	8	87,50%	12,50%
4	SAINTE MARS LA BRIERE US	3	5	8	37,50%	62,50%
5	LE MANS S.L.B.	7	0	7	100,00%	0,00%
6	ST MARS D OUILLE LES MOUETTES	3	3	6	50,00%	50,00%
7	FRESNAY /SARTHE	3	3	6	50,00%	50,00%
8	LE MANS SAINT PAVIN	3	2	5	60,00%	40,00%
9	LE MANS GSOS	4	1	5	80,00%	20,00%
10	CHANGE BASKET CLUB	2	3	5	40,00%	60,00%
11	RUAUDIN JEUNESSES SPORTIVE	4	1	5	80,00%	20,00%
12	SABLE BASKET	3	2	5	60,00%	40,00%
13	ETIVAL BASKET CLUB	5	0	5	100,00%	0,00%
14	GUECELARD B.B.C.	0	4	4	0,00%	100,00%
15	ANILLE BRAYE BASKET	2	2	4	50,00%	50,00%
16	JOUE L'ABBE MONTBIZOT	3	0	3	100,00%	0,00%
17	LA CHAPELLE ST AUBIN	2	1	3	66,67%	33,33%
18	LA FLECHE US	1	1	2	50,00%	50,00%
19	LE MANS JALT	2	0	2	100,00%	0,00%
20	LE MANS J.C.M.	0	2	2	0,00%	100,00%

Top 20 Clubs - Licence U18 (Junior/Cadet)

Place	CLUB	MASCULIN	FEMININ	TOTAL	% Masculin	% Féminin
1	LE MANS C.S.S.G.	32	0	32	100,00%	0,00%
2	LE MANS SCM	14	7	21	66,67%	33,33%
3	SABLE BASKET	6	10	16	37,50%	62,50%
4	ST MARS D OUILLE LES MOUETTES	9	6	15	60,00%	40,00%
5	CONLIE US	7	5	12	58,33%	41,67%
6	LA CHAPELLE ST AUBIN	7	5	12	58,33%	41,67%
7	LA FERTE BERNARD V.S.	8	3	11	72,73%	27,27%
8	LE MANS SAINT PAVIN	6	5	11	54,55%	45,45%
9	LE MANS S.O.MAINE	0	11	11	0,00%	100,00%
10	COULAINES J.S.	1	9	10	10,00%	90,00%
11	LA FLECHE US	9	1	10	90,00%	10,00%
12	CHANGE BASKET CLUB	7	3	10	70,00%	30,00%
13	ARNAGE U.S.	9	0	9	100,00%	0,00%
14	BASKET CLUB ROEZEEN	6	3	9	66,67%	33,33%
15	GUECELARD B.B.C.	3	5	8	37,50%	62,50%
16	SAINTE MARS LA BRIERE US	8	0	8	100,00%	0,00%
17	LE MANS A.S.MADELEINE	8	0	8	100,00%	0,00%
18	JOUE L'ABBE MONTBIZOT	5	2	7	71,43%	28,57%
19	LE MANS JALT	7	0	7	100,00%	0,00%
20	NEUVILLE BASKET ASSOCIATION	3	4	7	42,86%	57,14%

Top 20 Clubs - Licence U17 (Cadet)

Place	CLUB	MASCULIN	FEMININ	TOTAL	% Masculin	% Féminin
1	LE MANS SCM	26	5	31	83,87%	16,13%
2	LA FLECHE US	11	16	27	40,74%	59,26%
3	RUAUDIN JEUNESSES SPORTIVE	18	8	26	69,23%	30,77%
4	COULAINES J.S.	12	13	25	48,00%	52,00%
5	LA FERTE BERNARD V.S.	14	10	24	58,33%	41,67%
6	LA CHAPELLE ST AUBIN	15	8	23	65,22%	34,78%
7	LE MANS JALT	22	0	22	100,00%	0,00%
8	ETIVAL BASKET CLUB	12	10	22	54,55%	45,45%
9	LE MANS C.S.S.G.	20	0	20	100,00%	0,00%
10	LE MANS J.C.M.	15	5	20	75,00%	25,00%
11	SABLE BASKET	14	6	20	70,00%	30,00%
12	JOUE L'ABBE MONTBIZOT	13	6	19	68,42%	31,58%
13	LE MANS SAINT PAVIN	15	4	19	78,95%	21,05%
14	ANILLE BRAYE BASKET	12	7	19	63,16%	36,84%
15	LE MANS GSOS	8	9	17	47,06%	52,94%
16	CHANGE BASKET CLUB	11	5	16	68,75%	31,25%
17	ST MARS D OUILLE LES MOUETTES	14	1	15	93,33%	6,67%
18	ALLONNES J.S.	12	1	13	92,31%	7,69%
19	NEUVILLE BASKET ASSOCIATION	8	5	13	61,54%	38,46%
20	GUECELARD B.B.C.	2	10	12	16,67%	83,33%

Top 20 Clubs - Licence U15 (Minime)

Place	CLUB	MASCULIN	FEMININ	TOTAL	% Masculin	% Féminin
1	COULAINES J.S.	23	20	43	53,49%	46,51%
2	LA CHAPELLE ST AUBIN	25	11	36	69,44%	30,56%
3	LE MANS SCM	35	0	35	100,00%	0,00%
4	LE MANS JALT	32	0	32	100,00%	0,00%
5	LE MANS SAINT PAVIN	20	11	31	64,52%	35,48%
6	RUAUDIN JEUNESSES SPORTIVE	14	17	31	45,16%	54,84%
7	LA FLECHE US	17	11	28	60,71%	39,29%
8	LE MANS J.C.M.	20	8	28	71,43%	28,57%
9	ST MARS D OUILLE LES MOUETTES	17	11	28	60,71%	39,29%
10	SABLE BASKET	18	9	27	66,67%	33,33%
11	JOUE L'ABBE MONTBIZOT	14	11	25	56,00%	44,00%
12	CHANGE BASKET CLUB	15	9	24	62,50%	37,50%
13	LE MANS GSOS	18	5	23	78,26%	21,74%
14	BASKET CLUB ROEZEEN	8	15	23	34,78%	65,22%
15	LE MANS C.S.S.G.	21	0	21	100,00%	0,00%
16	CHATEAU DU LOIR C.O.C.	11	9	20	55,00%	45,00%
17	LA FERTE BERNARD V.S.	15	5	20	75,00%	25,00%
18	ROUILLON E.G	12	8	20	60,00%	40,00%
19	LE GRAND LUCE UNION SPORTIVE	10	8	18	55,56%	44,44%
20	ETIVAL BASKET CLUB	9	9	18	50,00%	50,00%

Top 20 Clubs - Licence U13 (Benjamin)

Place	CLUB	MASCULIN	FEMININ	TOTAL	% Masculin	% Féminin
1	COULAINES J.S.	22	19	41	53,66%	46,34%
2	SABLE BASKET	20	19	39	51,28%	48,72%
3	LE MANS JALT	35	0	35	100,00%	0,00%
4	LA CHAPELLE ST AUBIN	26	9	35	74,29%	25,71%
5	LE MANS J.C.M.	20	13	33	60,61%	39,39%

Top 20 Clubs - Licence U11 (Poussin)

Place	CLUB	MASCULIN	FEMININ	TOTAL	% Masculin	% Féminin
1	COULAINES J.S.	25	19	44	56,82%	43,18%
2	LA CHAPELLE ST AUBIN	27	15	42	64,29%	35,71%
3	LE MANS C.S.S.G.	24	15	39	61,54%	38,46%
4	LE MANS J.C.M.	25	13	38	65,79%	34,21%
5	SABLE BASKET	20	18	38	52,63%	47,37%

6	CHANGE BASKET CLUB	21	12	33	63,64%	36,36%
7	RUAUDIN JEUNESSES SPORTIVE	23	10	33	69,70%	30,30%
8	BASKET CLUB ROZEZEN	17	15	32	53,13%	46,88%
9	LE MANS SAINT PAVIN	23	7	30	76,67%	23,33%
10	LA FERTE BERNARD V.S.	14	13	27	51,85%	48,15%
11	LE MANS SCM	27	0	27	100,00%	0,00%
12	ANILLE BRAYE BASKET	10	15	25	40,00%	60,00%
13	CERANS YVRE BASKET	13	10	23	56,52%	43,48%
14	ROUILLON E.G	11	12	23	47,83%	52,17%
15	ALLONNES J.S.	13	9	22	59,09%	40,91%
16	SILLE LE PHILIPPE B.C	12	10	22	54,55%	45,45%
17	ST MARS D OUTILLE LES MOUETTES	8	12	20	40,00%	60,00%
18	LA CHARTRE A.S.	13	7	20	65,00%	35,00%
19	ETIVAL BASKET CLUB	12	8	20	60,00%	40,00%
20	CHATEAU DU LOIR C.O.C.	11	8	19	57,89%	42,11%

6	LE MANS SCM	25	10	35	71,43%	28,57%
7	LE MANS SAINT PAVIN	23	11	34	67,65%	32,35%
8	BASKET CLUB ROZEZEN	21	12	33	63,64%	36,36%
9	LE MANS A.S.MADELEINE	20	12	32	62,50%	37,50%
10	CHATEAU DU LOIR C.O.C.	21	8	29	72,41%	27,59%
11	GUECELARD B.B.C.	13	14	27	48,15%	51,85%
12	LA FLECHE US	21	5	26	80,77%	19,23%
13	ST MARS D OUTILLE LES MOUETTES	18	7	25	72,00%	28,00%
14	LA FERTE BERNARD V.S.	18	6	24	75,00%	25,00%
15	LE MANS JALT	22	1	23	95,65%	4,35%
16	ALLONNES J.S.	12	10	22	54,55%	45,45%
17	SILLE LE PHILIPPE B.C	9	13	22	40,91%	59,09%
18	RUAUDIN JEUNESSES SPORTIVE	12	10	22	54,55%	45,45%
19	ANILLE BRAYE BASKET	15	5	20	75,00%	25,00%
20	CERANS YVRE BASKET	14	5	19	73,68%	26,32%

Top 20 Clubs - Licence U9 (Mini Poussin)

Place	CLUB	MASCULIN	FEMININ	TOTAL	% Masculin	% Féminin
1	LA CHAPELLE ST AUBIN	46	8	54	85,19%	14,81%
2	LE MANS A.S.MADELEINE	23	11	34	67,65%	32,35%
3	CHANGE BASKET CLUB	12	21	33	36,36%	63,64%
4	CERANS YVRE BASKET	16	14	30	53,33%	46,67%
5	CHATEAU DU LOIR C.O.C.	20	9	29	68,97%	31,03%
6	LE MANS SAINT PAVIN	23	6	29	79,31%	20,69%
7	RUAUDIN JEUNESSES SPORTIVE	19	5	24	79,17%	20,83%
8	SABLE BASKET	13	11	24	54,17%	45,83%
9	BASKET CLUB ROZEZEN	21	3	24	87,50%	12,50%
10	LA FLECHE US	17	6	23	73,91%	26,09%
11	FRESNAY /SARTHE	12	11	23	52,17%	47,83%
12	COULAINES J.S.	17	5	22	77,27%	22,73%
13	LE MANS J.C.M.	16	6	22	72,73%	27,27%
14	ST MARS D OUTILLE LES MOUETTES	14	7	21	66,67%	33,33%
15	LE MANS JALT	20	0	20	100,00%	0,00%
16	GUECELARD B.B.C.	8	11	19	42,11%	57,89%
17	LE MANS SCM	16	3	19	84,21%	15,79%
18	ALLONNES J.S.	14	4	18	77,78%	22,22%
19	LA FERTE BERNARD V.S.	14	4	18	77,78%	22,22%
20	LE MANS GSOS	14	4	18	77,78%	22,22%

Top 20 Clubs - Licence U7 (Baby Basket)

Place	CLUB	MASCULIN	FEMININ	TOTAL	% Masculin	% Féminin
1	LA FLECHE US	36	8	44	81,82%	18,18%
2	BOULOIRE US	20	12	32	62,50%	37,50%
3	LE MANS SAINT PAVIN	27	3	30	90,00%	10,00%
4	LA CHAPELLE ST AUBIN	26	3	29	89,66%	10,34%
5	RUAUDIN JEUNESSES SPORTIVE	20	7	27	74,07%	25,93%
6	GUECELARD B.B.C.	16	9	25	64,00%	36,00%
7	ANILLE BRAYE BASKET	18	7	25	72,00%	28,00%
8	BASKET CLUB ROZEZEN	16	5	21	76,19%	23,81%
9	JOUE L'ABBE MONTBIZOT	15	5	20	75,00%	25,00%
10	SABLE BASKET	13	5	18	72,22%	27,78%
11	LE GRAND LUCE UNION SPORTIVE	15	2	17	88,24%	11,76%
12	MULSANNE BASKET 2000	14	3	17	82,35%	17,65%
13	LA FERTE BERNARD V.S.	12	4	16	75,00%	25,00%
14	LE MANS C.S.S.G.	10	6	16	62,50%	37,50%
15	LE MANS A.S.MADELEINE	12	4	16	75,00%	25,00%
16	FRESNAY /SARTHE	11	5	16	68,75%	31,25%
17	CERANS YVRE BASKET	14	1	15	93,33%	6,67%
18	CHAMPAGNE ES	10	5	15	66,67%	33,33%
19	NEUVILLE BASKET ASSOCIATION	14	1	15	93,33%	6,67%
20	ARNAGE U.S.	9	5	14	64,29%	35,71%

Top 20 Clubs - Licence Détente

Place	CLUB	MASCULIN	FEMININ	TOTAL	% Masculin	% Féminin
1	JOUE L'ABBE MONTBIZOT	14	5	19	73,68%	26,32%
2	FRESNAY /SARTHE	19	0	19	100,00%	0,00%
3	CERANS YVRE BASKET	10	7	17	58,82%	41,18%
4	LE MANS J.C.M.	11	4	15	73,33%	26,67%
5	ROUILLON E.G	13	2	15	86,67%	13,33%
6	ETIVAL BASKET CLUB	6	9	15	40,00%	60,00%
7	ANILLE BRAYE BASKET	13	1	14	92,86%	7,14%
8	LA FERTE BERNARD V.S.	12	1	13	92,31%	7,69%
9	GUECELARD B.B.C.	9	3	12	75,00%	25,00%
10	ST MARS D OUTILLE LES MOUETTES	7	5	12	58,33%	41,67%
11	LE MANS JALT	10	0	10	100,00%	0,00%
12	SILLE LE PHILIPPE B.C	4	5	9	44,44%	55,56%
13	MANSIGNE BASKET CLUB	8	1	9	88,89%	11,11%
14	BASKET CLUB ROZEZEN	9	0	9	100,00%	0,00%
15	LE MANS GSOS	5	3	8	62,50%	37,50%
16	LE GRAND LUCE UNION SPORTIVE	1	7	8	12,50%	87,50%
17	LE LUDE BASKET CLUB	3	5	8	37,50%	62,50%
18	NEUVILLE BASKET ASSOCIATION	5	3	8	62,50%	37,50%
19	LE MANS C.S.S.G.	7	0	7	100,00%	0,00%
20	RUAUDIN JEUNESSES SPORTIVE	5	2	7	71,43%	28,57%

Top 20 Clubs - Licence Non Joueur

Place	CLUB	MASCULIN	FEMININ	TOTAL	% Masculin	% Féminin
1	LE MANS SCM	27	10	37	72,97%	27,03%
2	CHANGE BASKET CLUB	24	8	32	75,00%	25,00%
3	COULAINES J.S.	22	9	31	70,97%	29,03%
4	LE MANS JALT	23	4	27	85,19%	14,81%
5	LE MANS A.S.MADELEINE	14	10	24	58,33%	41,67%
6	LE MANS C.S.S.G.	14	7	21	66,67%	33,33%
7	RUAUDIN JEUNESSES SPORTIVE	12	9	21	57,14%	42,86%
8	SABLE BASKET	14	7	21	66,67%	33,33%
9	ALLONNES J.S.	8	10	18	44,44%	55,56%
10	LE MANS S.O.MAINE	8	9	17	47,06%	52,94%
11	JOUE L'ABBE MONTBIZOT	11	5	16	68,75%	31,25%
12	LE MANS SAINT PAVIN	13	3	16	81,25%	18,75%
13	ROUILLON E.G	11	5	16	68,75%	31,25%
14	BASKET CLUB ROZEZEN	11	5	16	68,75%	31,25%
15	LA FERTE BERNARD V.S.	8	7	15	53,33%	46,67%
16	GUECELARD B.B.C.	7	8	15	46,67%	53,33%
17	BOULOIRE US	7	8	15	46,67%	53,33%
18	LA FLECHE US	7	7	14	50,00%	50,00%
19	LE MANS J.C.M.	12	2	14	85,71%	14,29%
20	LA CHARTRE A.S.	7	6	13	53,85%	46,15%

Le club ayant le plus de...

licenciés	est	LE MANS SAINT PAVIN	(287)	soit	4%	des licenciés sarthois		
seniors	est	LE MANS C.S.S.G.	(80)	soit	6%	des seniors sarthois	et	28% de l'effectif du club
U20 (juniors)	est	LE MANS C.S.S.G.	(9)	soit	7%	des U20 (juniors) sarthois	et	3% de l'effectif du club
U18 (cadets-juniors)	est	LE MANS C.S.S.G.	(32)	soit	10%	des U18 (cadets-juniors) sarthois	et	11% de l'effectif du club
U17 (cadets)	est	LE MANS SCM	(31)	soit	6%	des U17 (cadets) sarthois	et	12% de l'effectif du club
U15 (minimes)	est	COULAINES J.S.	(43)	soit	6%	des U15 (minimes) sarthois	et	15% de l'effectif du club
U13 (benjamins)	est	COULAINES J.S.	(41)	soit	5%	des U13 (benjamins) sarthois	et	15% de l'effectif du club
U11 (poussins)	est	COULAINES J.S.	(44)	soit	5%	des U11 (poussins) sarthois	et	16% de l'effectif du club
U9 (mini poussins)	est	LA CHAPELLE ST AUBIN	(54)	soit	7%	des U9 (mini poussins) sarthois	et	19% de l'effectif du club
U7 (baby)	est	LA FLECHE US	(44)	soit	8%	des U7 (baby) sarthois	et	18% de l'effectif du club
détente	est	JOUE L'ABBE MONTBIZOT	(19)	soit	7%	des détente sarthois	et	10% de l'effectif du club
non joueurs	est	LE MANS SCM	(37)	soit	6%	des non joueurs sarthois	et	14% de l'effectif du club

Le club ayant le plus de...

licenciés masculins	est	LE MANS C.S.S.G.	(220)	soit	5%	des licenciés masculins sarthois	et	78% de l'effectif du club
seniors masculins	est	LE MANS C.S.S.G.	(57)	soit	6%	des seniors masculins sarthois	et	20% de l'effectif du club
U20 (juniors) masculins	est	LE MANS C.S.S.G.	(8)	soit	11%	des U20 (juniors) masculins sarthois	et	3% de l'effectif du club
U18 (cadets-juniors) masculins	est	LE MANS C.S.S.G.	(32)	soit	15%	des U18 (cadets-juniors) masculins sa	et	11% de l'effectif du club
U17 (cadets) masculins	est	LE MANS SCM	(26)	soit	7%	des U17 (cadets) masculins sarthois	et	10% de l'effectif du club
U15 (minimes) masculins	est	LE MANS SCM	(35)	soit	7%	des U15 (minimes) masculins sarthois	et	13% de l'effectif du club
U13 (benjamins) masculins	est	LE MANS JALT	(35)	soit	7%	des U13 (benjamins) masculins sartho	et	17% de l'effectif du club
U11 (poussins) masculins	est	LA CHAPELLE ST AUBIN	(27)	soit	4%	des U11 (poussins) masculins sarthois	et	10% de l'effectif du club
U9 (mini poussins) masculins	est	LA CHAPELLE ST AUBIN	(46)	soit	8%	des U9 (mini poussins) masculins sart	et	16% de l'effectif du club
U7 (baby) masculins	est	LA FLECHE US	(36)	soit	8%	des U7 (baby) masculins sarthois	et	15% de l'effectif du club
détentes masculins	est	FRESNAY /SARTHE	(19)	soit	10%	des détente masculins sarthois	et	12% de l'effectif du club
non joueurs masculins	est	LE MANS SCM	(27)	soit	7%	des non joueurs masculins sarthois	et	10% de l'effectif du club

Le club ayant le plus de...

licenciés féminins	est	COULAINES J.S.	(117)	soit	5%	des licenciés féminins sarthois	et	42% de l'effectif du club
seniors féminins	est	LE MANS SAINT PAVIN	(34)	soit	10%	des seniors féminins sarthois	et	12% de l'effectif du club
juniors féminins	est	COULAINES J.S.	(5)	soit	11%	des juniors féminins sarthois	et	2% de l'effectif du club
U18 (cadets-juniors) féminins	est	LE MANS S.O.MAINE	(11)	soit	11%	des U18 (cadets-juniors) féminins sar	et	10% de l'effectif du club
U17 (cadets) féminins	est	LA FLECHE US	(16)	soit	8%	des U17 (cadets) féminins sarthois	et	7% de l'effectif du club
U15 (minimes) féminins	est	COULAINES J.S.	(20)	soit	8%	des U15 (minimes) féminins sarthois	et	7% de l'effectif du club
U13 (benjamins) féminins	est	COULAINES J.S.	(19)	soit	6%	des U13 (benjamins) féminins sarthoi:	et	7% de l'effectif du club
U11 (poussins) féminins	est	COULAINES J.S.	(19)	soit	6%	des U11 (poussins) féminins sarthois	et	7% de l'effectif du club
U9 (mini poussins) féminins	est	CHANGE BASKET CLUB	(21)	soit	9%	des U9 (mini poussins) féminins sarth	et	10% de l'effectif du club
U7 (baby) féminins	est	BOULOIRE US	(12)	soit	9%	des U7 (baby) féminins sarthois	et	10% de l'effectif du club
détentes féminins	est	ETIVAL BASKET CLUB	(9)	soit	12%	des détente féminins sarthois	et	6% de l'effectif du club
non joueurs féminins	est	ALLONNES J.S.	(10)	soit	5%	des non joueurs féminins sarthois	et	8% de l'effectif du club

CLUB	ADULTES					JEUNES							MINI BASKET					Nb Lic Total
	SENIORS	DETEUTE	DIRIGEANT	TOTAL	% Adultes	U20	U18	U17	U15	U13	TOTAL	% Jeunes	U11	U9	U7	TOTAL	% Mini Basket	
ALLONNES J.S.	11	4	18	33	25%	1	2	13	10	22	48	37%	22	18	10	50	38%	131
ARNAGE U.S.	49	2	3	54	42%	1	9	3	10	9	32	25%	13	15	14	42	33%	128
BEAUMONT A.S.	1	-	6	7	16%	-	-	9	5	3	17	38%	13	5	3	21	47%	45
CHATEAU DU LOIR C.O.C.	22	5	11	38	24%	-	3	10	20	19	52	33%	29	29	12	70	44%	160
COULAINES J.S.	52	2	31	85	30%	8	10	25	43	41	127	45%	44	22	3	69	25%	281
CERANS YVRE BASKET	19	17	8	44	29%	-	5	6	11	23	45	29%	19	30	15	64	42%	153
LA FERTE BERNARD V.S.	14	13	15	42	23%	1	11	24	20	27	83	45%	24	18	16	58	32%	183
LA FLECHE US	49	5	14	68	28%	2	10	27	28	17	84	34%	26	23	44	93	38%	245
GUECELARD B.B.C.	39	12	15	66	34%	4	8	12	15	17	56	29%	27	19	25	71	37%	193
JOUE L'ABBE MONTBIZOT	39	19	16	74	39%	3	7	19	25	9	63	33%	19	13	20	52	28%	189
MAMERS S.A.	6	-	2	8	13%	-	3	12	11	10	36	57%	5	10	4	19	30%	63
LE MANS SAINT PAVIN	78	4	16	98	34%	5	11	19	31	30	96	33%	34	29	30	93	32%	287
LE MANS S.L.B.	45	2	6	53	46%	7	-	2	10	12	31	27%	18	12	-	30	26%	114
LE MANS C.S.S.G.	80	7	21	108	38%	9	32	20	21	19	101	36%	39	17	16	72	26%	281
LE MANS GSOS	35	8	12	55	35%	5	5	17	23	10	60	38%	18	18	8	44	28%	159
LE MANS JALT	19	10	27	56	27%	2	7	22	32	35	98	48%	23	20	7	50	25%	204
LE MANS J.C.M.	29	15	14	58	27%	2	6	20	28	33	89	41%	38	22	11	71	33%	218
LE MANS SCM	38	-	37	75	29%	8	21	31	35	27	122	47%	35	19	10	64	25%	261
LE MANS G.R.S.B.	1	-	4	5	24%	-	6	6	4	-	16	76%	-	-	-	0	0%	21
ROUILLON E.G	29	15	16	60	43%	2	4	2	20	23	51	36%	17	12	1	30	21%	141
ANILLE BRAYE BASKET	38	14	11	63	35%	4	5	19	12	25	65	36%	20	8	25	53	29%	181
SAINT MARS LA BRIERE US	30	-	5	35	58%	8	8	2	1	-	19	32%	6	-	-	6	10%	60
ST MARS D OUTILLE LES MOUETTES	36	12	10	58	29%	6	15	15	28	20	84	42%	25	21	14	60	30%	202
SILLE LE PHILIPPE B.C	10	9	8	27	26%	1	1	5	9	22	38	37%	22	13	4	39	38%	104
LE MANS A.S.MADELEINE	17	3	24	44	26%	1	8	8	11	17	45	26%	32	34	16	82	48%	171
CONLIE US	34	-	8	42	29%	2	12	11	17	19	61	42%	13	16	12	41	28%	144
CD DE LA SARTHE DE BASKET BALL	-	-	11	11	100%	-	-	-	-	-	0	0%	-	-	-	0	0%	11
CHANGE BASKET CLUB	46	1	32	79	36%	5	10	16	24	33	88	40%	18	33	-	51	23%	218
RUAUDIN JEUNESSES SPORTIVE	49	7	21	77	31%	5	6	26	31	33	101	40%	22	24	27	73	29%	251
BASKET CANTONAL MALICORNAIS	4	-	5	9	18%	1	5	2	2	4	14	27%	11	10	7	28	55%	51
LA CHARTRE A.S.	1	7	13	21	24%	-	6	7	11	20	44	50%	6	12	5	23	26%	88
LAIGNE ST GERVAIS CO	18	-	3	21	34%	-	-	1	-	6	7	11%	14	14	5	33	54%	61
LE GRAND LUCE UNION SPORTIVE	6	8	12	26	25%	-	2	-	18	17	37	36%	13	10	17	40	39%	103
MANSIGNÉ BASKET CLUB	9	9	4	22	49%	1	3	1	-	-	5	11%	3	10	5	18	40%	45
SABLE BASKET	27	-	21	48	20%	5	16	20	27	39	107	46%	38	24	18	80	34%	235
LE MANS S.O.MAINE	10	-	17	27	24%	2	11	12	15	17	57	50%	18	7	4	29	26%	113
CHAMPAGNE ES	11	1	10	22	25%	2	1	-	7	10	20	23%	18	13	15	46	52%	88
MULSANNE BASKET 2000	30	-	5	35	27%	2	1	12	17	15	47	37%	14	15	17	46	36%	128
SAVIGNE L'EVEQUE B.C.	13	-	5	18	33%	-	-	-	-	-	0	0%	18	14	4	36	67%	54
TELOCHE BASKET CLUB	1	-	9	10	26%	-	-	4	2	7	13	34%	8	5	2	15	39%	38
LE LUDE BASKET CLUB	9	8	2	19	68%	-	-	-	1	-	1	4%	1	7	-	8	29%	28
ETIVAL BASKET CLUB	10	15	10	35	23%	5	5	22	18	20	70	47%	16	17	12	45	30%	150
FRESNAY /SARTHE	17	19	13	49	31%	6	6	9	17	14	52	33%	16	23	16	55	35%	156
LA CHAPELLE ST AUBIN	40	-	7	47	17%	3	12	23	36	35	109	39%	42	54	29	125	44%	281
ECOMMOY K.B.C.	9	-	6	15	38%	1	3	10	3	-	17	43%	7	1	-	8	20%	40
MAROLLAIS S.C.	30	-	2	32	45%	1	2	4	6	4	17	24%	10	7	5	22	31%	71
SPAY BASKET CLUB	-	-	-	0	-	-	-	-	-	-	0	-	-	-	-	0	-	0
BASKET CLUB ROEZEEN	17	9	16	42	22%	1	9	9	23	32	74	38%	33	24	21	78	40%	194
BOULOIRE US	9	7	15	31	26%	-	1	3	11	18	33	28%	15	6	32	53	45%	117
NEUVILLE BASKET ASSOCIATION	27	8	10	45	33%	1	7	13	9	18	48	36%	16	11	15	42	31%	135
LOUE-BRULON	9	-	2	11	31%	-	2	3	6	8	19	53%	6	-	-	6	17%	36
LE MANS BASKET CORPO 72	12	-	-	12	100%	-	-	-	-	-	0	0%	-	-	-	0	0%	12
ASCE MMA	25	-	-	25	100%	-	-	-	-	-	0	0%	-	-	-	0	0%	25
SETRAM U.S.	10	-	-	10	100%	-	-	-	-	-	0	0%	-	-	-	0	0%	10
CD72 CONTACT	1	-	-	1	100%	-	-	-	-	-	0	0%	-	-	-	0	0%	1
TOTAL SARTHE	1270	277	609	2156	37%	123	317	556	764	839	2599	35%	944	784	576	2304	33%	7059

Rang	CLUB	MASCULIN	FEMININ	TOTAL	%	
					Masculin	Féminin
1	LE MANS SAINT PAVIN	201	86	287	70,03%	29,97%
2	COULAINES J.S.	164	117	281	58,36%	41,64%
3	LE MANS C.S.S.G.	220	61	281	78,29%	21,71%
4	LA CHAPELLE ST AUBIN	211	70	281	75,09%	24,91%
5	LE MANS SCM	215	46	261	82,38%	17,62%
6	RUAUDIN JEUNESSES SPORTIVE	163	88	251	64,94%	35,06%
7	LA FLECHE US	169	76	245	68,98%	31,02%
8	SABLE BASKET	140	95	235	59,57%	40,43%
9	LE MANS J.C.M.	154	64	218	70,64%	29,36%
10	CHANGE BASKET CLUB	146	72	218	66,97%	33,03%
11	LE MANS JALT	199	5	204	97,55%	2,45%
12	ST MARS D OUILLE LES MOUETTES	133	69	202	65,84%	34,16%
13	BASKET CLUB ROEEZEN	132	62	194	68,04%	31,96%
14	GUECELARD B.B.C.	101	92	193	52,33%	47,67%
15	JOUE L'ABBE MONTBIZOT	121	68	189	64,02%	35,98%
16	LA FERTE BERNARD V.S.	126	57	183	68,85%	31,15%
17	ANILLE BRAYE BASKET	115	66	181	63,54%	36,46%
18	LE MANS A.S.MADELEINE	119	52	171	69,59%	30,41%
19	CHATEAU DU LOIR C.O.C.	101	59	160	63,13%	36,88%
20	LE MANS GSOS	108	51	159	67,92%	32,08%
21	FRESNAY /SARTHE	97	59	156	62,18%	37,82%
22	CERANS YVRE BASKET	103	50	153	67,32%	32,68%
23	ETIVAL BASKET CLUB	103	47	150	68,67%	31,33%
24	CONLIE US	114	30	144	79,17%	20,83%
25	ROUILLON E.G	99	42	141	70,21%	29,79%
26	NEUVILLE BASKET ASSOCIATION	81	54	135	60,00%	40,00%
27	ALLONNES J.S.	91	40	131	69,47%	30,53%
28	ARNAGE U.S.	104	24	128	81,25%	18,75%
29	MULSANNE BASKET 2000	90	38	128	70,31%	29,69%
30	BOULOIRE US	76	41	117	64,96%	35,04%
31	LE MANS S.L.B.	111	3	114	97,37%	2,63%
32	LE MANS S.O.MAINE	9	104	113	7,96%	92,04%
33	SILLE LE PHILIPPE B.C	49	55	104	47,12%	52,88%
34	LE GRAND LUCE UNION SPORTIVE	69	34	103	66,99%	33,01%
35	LA CHARTRE A.S.	50	38	88	56,82%	43,18%
36	CHAMPAGNE ES	64	24	88	72,73%	27,27%
37	MAROLLAIS S.C.	49	22	71	69,01%	30,99%
38	MAMERS S.A.	59	4	63	93,65%	6,35%
39	LAIGNE ST GERVAIS CO	45	16	61	73,77%	26,23%
40	SAINTE MARS LA BRIERE US	44	16	60	73,33%	26,67%
41	SAVIGNE L'EVEQUE B.C.	39	15	54	72,22%	27,78%
42	BASKET CANTONAL MALICORNAIS	28	23	51	54,90%	45,10%
43	BEAUMONT A.S.	36	9	45	80,00%	20,00%
44	MANSIGNE BASKET CLUB	40	5	45	88,89%	11,11%
45	ECOMMOY K.B.C.	20	20	40	50,00%	50,00%
46	TELOCHE BASKET CLUB	27	11	38	71,05%	28,95%
47	LOUE-BRULON	29	7	36	80,56%	19,44%
48	LE LUDE BASKET CLUB	20	8	28	71,43%	28,57%
49	ASCE MMA	25	0	25	100,00%	0,00%
50	LE MANS G.R.S.B.	2	19	21	9,52%	90,48%
51	LE MANS BASKET CORPO 72	12	0	12	100,00%	0,00%
52	CD DE LA SARTHE DE BASKET BALL	9	2	11	81,82%	18,18%
53	SETRAM U.S.	10	0	10	100,00%	0,00%
54	CD72 CONTACT	0	1	1	0,00%	100,00%
55	SPAY BASKET CLUB	0	0	0	-	-
56						
57						
58						
Total		4842	2217	7059	68,59%	31,41%



ETAT COMPARATIF sur 2 saisons des licenciés Sarthois

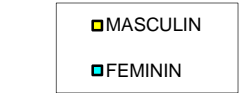
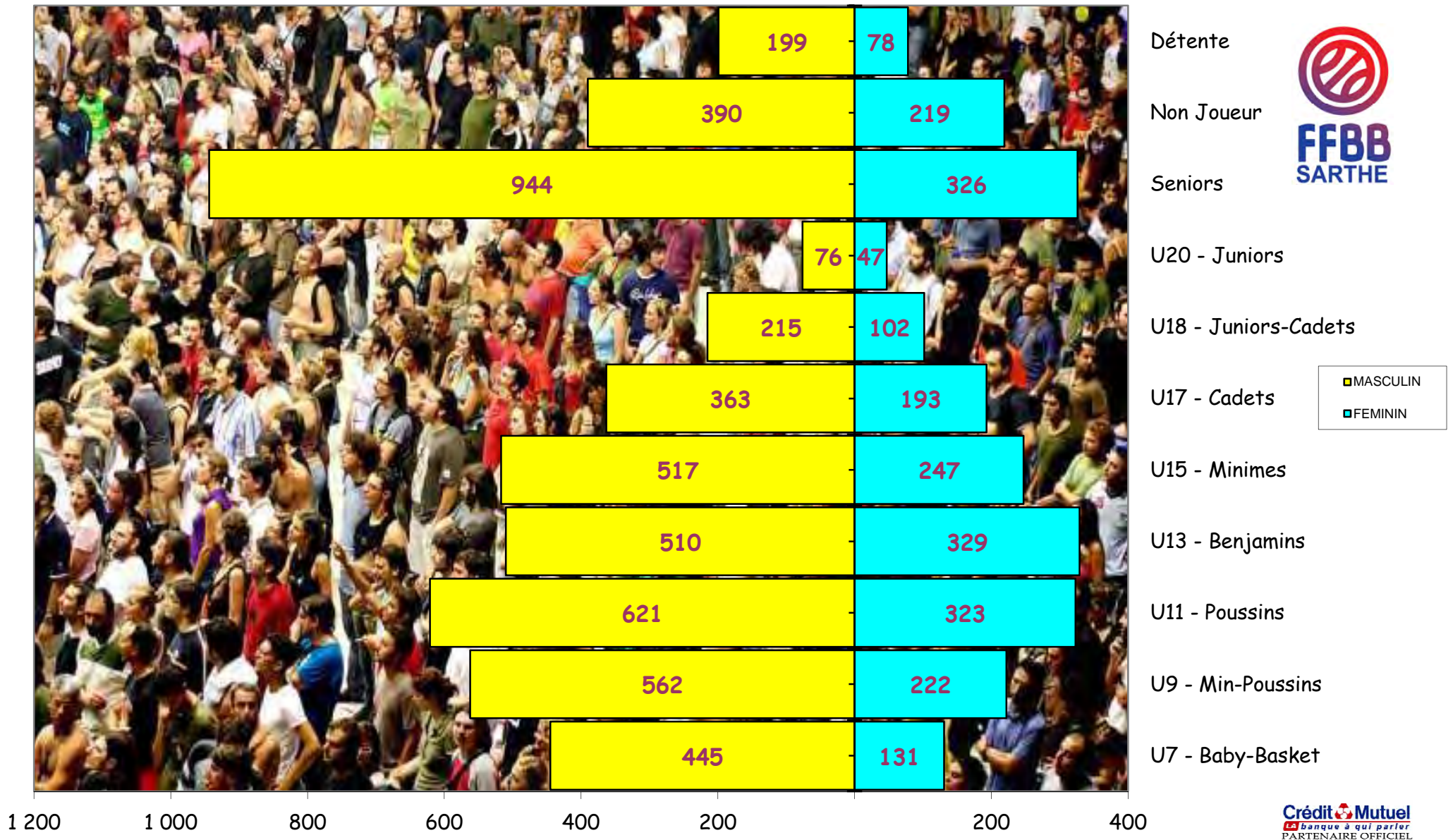
	SAISON				COMPARAISON	
	2014 / 2015 (chiffres en fin de saison)		2015 / 2016 (chiffres au 02/01/2016)		Ecart	%
CLUBS	55		54		-1	-1,85%
Masculin	4 759	67,21%	4 842	68,59%	83	1,71%
Féminin	2 322	32,79%	2 217	31,41%	-105	-4,74%
TOTAL	7 081		7 059		-22	-0,31%

CATEGORIES	MASCULINS			FEMININS		
	Saison 14/15	Saison 15/16	écart	Saison 14/15	Saison 15/16	écart
SENIORS	932	944	12	346	326	-20
U20	84	76	-8	51	47	-4
U18	219	215	-4	132	102	-30
U17	355	363	8	202	193	-9
U15	496	517	21	253	247	-6
U13	539	510	-29	304	329	25
U11	557	621	64	304	323	19
U9	499	562	63	233	222	-11
U7	442	445	3	141	131	-10
DETENTE	232	199	-33	120	78	-42
NON-JOUEURS	404	390	-14	236	219	-17
TOTAL	4 759	4 842	83	2 322	2 217	-105

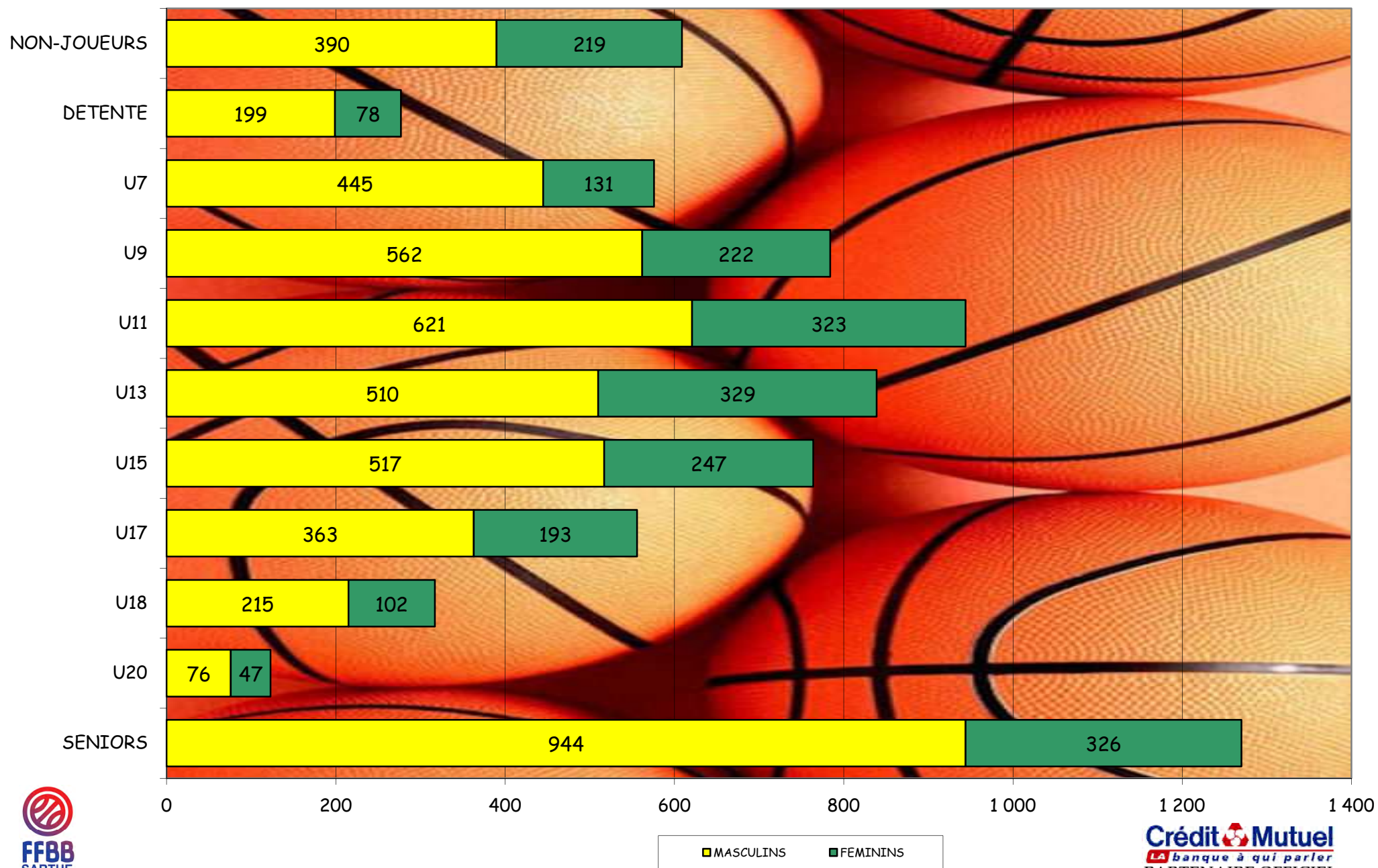
Moyenne de licenciés par clubs

130,72

Représentation par catégorie et sexe - Saison 2015-2016

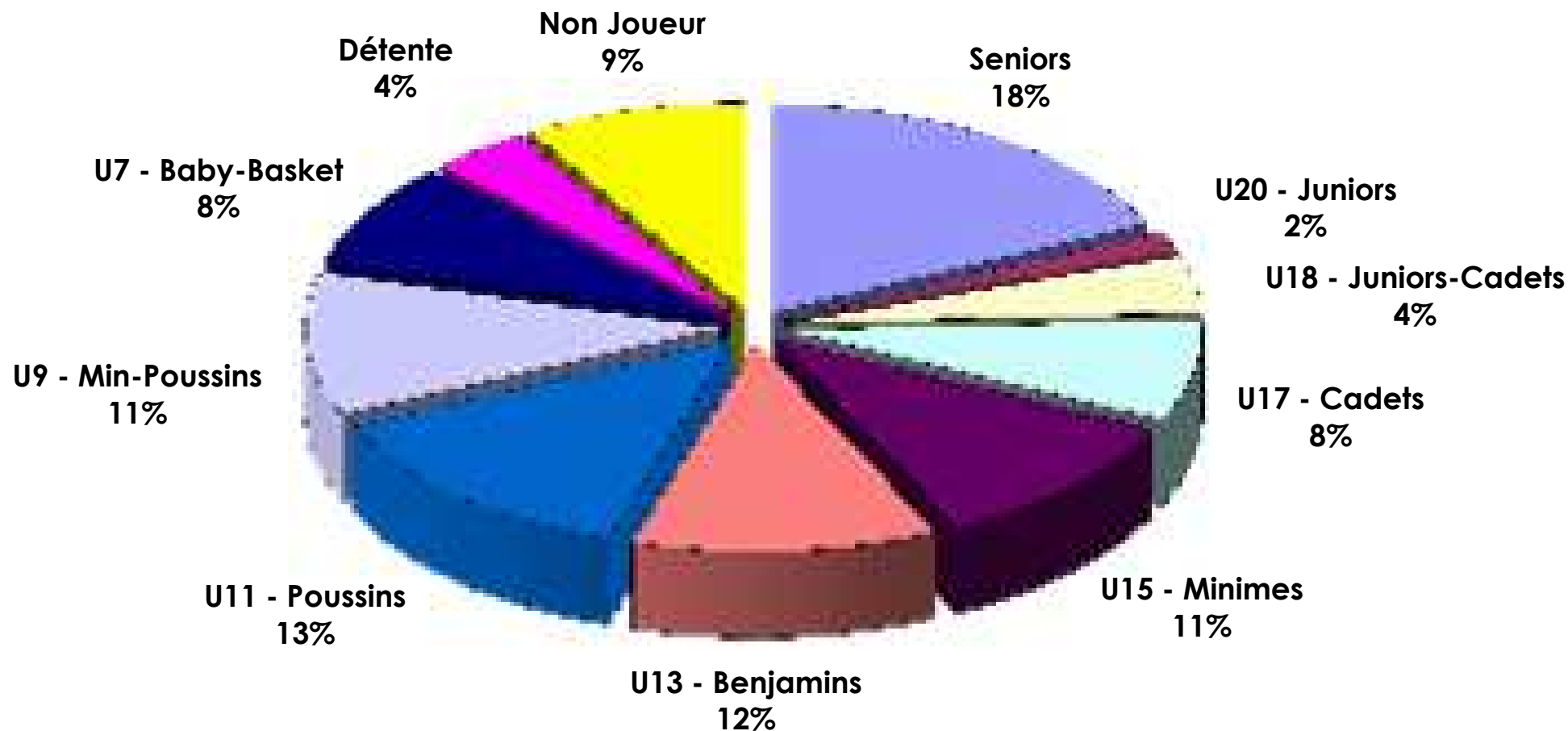


Graphe par catégorie et sexe





Représentation par catégories Saison 2015-2016





Représentation par type - saison 2015 - 2016

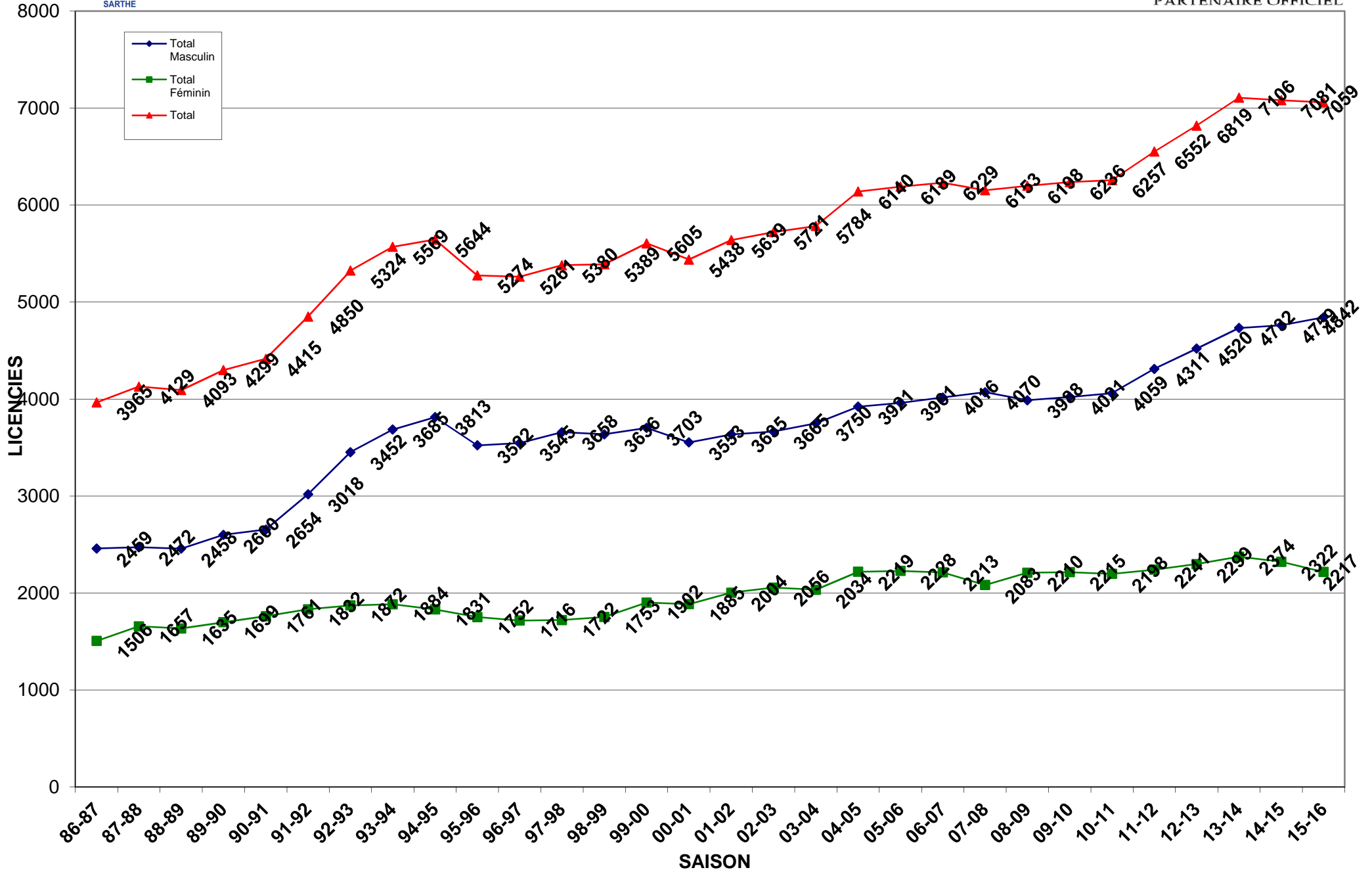
RENOUVELLEMENT
72%



CREATION
28%

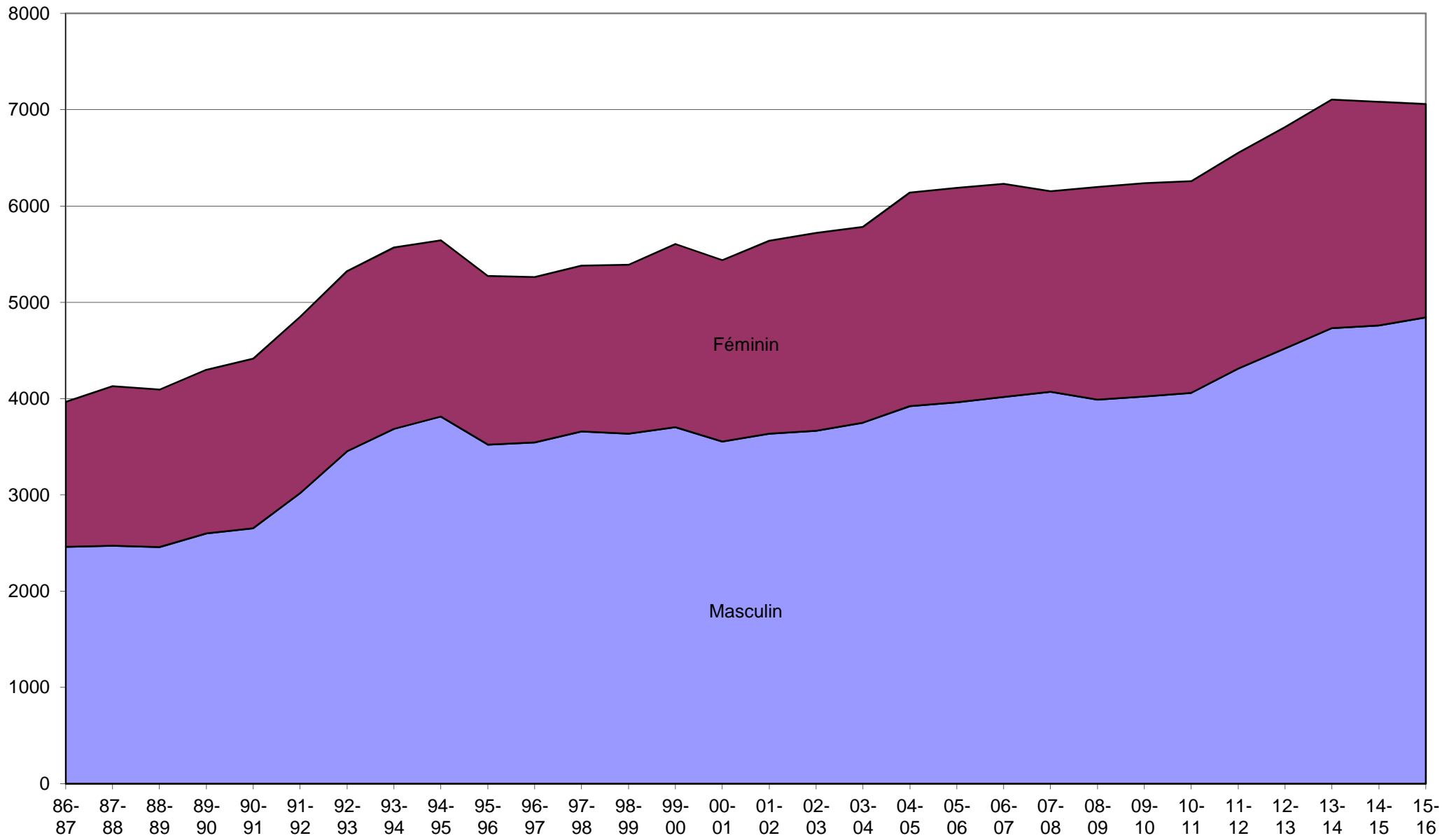


Evolution des licenciés depuis les 30 dernières saisons





Evolution par sexe sur les 30 dernières saisons





Saison	Total Masculin	Total Féminin	Total	% Augmentation	Différence
31-32	0	0	52	100,00%	52
32-33	0	0	83	37,35%	31
33-34	0	0	0	0,00%	-83
34-35	0	0	0	0,00%	0
35-36	0	0	0	0,00%	0
36-37	0	0	0	0,00%	0
37-38	0	0	0	0,00%	0
38-39	0	0	0	0,00%	0
39-40	0	0	0	0,00%	0
40-41	0	0	0	0,00%	0
41-42	0	0	0	0,00%	0
42-43	0	0	0	0,00%	0
43-44	0	0	0	0,00%	0
44-45	0	0	0	0,00%	0
45-46	0	0	0	0,00%	0
46-47	0	0	0	0,00%	0
47-48	0	0	52	100,00%	52
48-49	0	0	0	0,00%	-52
49-50	0	0	931	100,00%	931
50-51	0	0	935	0,43%	4
51-52	0	0	911	-2,63%	-24
52-53	0	0	792	-15,03%	-119
53-54	0	0	0	0,00%	-792
54-55	0	0	0	0,00%	0
55-56	0	0	0	0,00%	0
56-57	0	0	0	0,00%	0
57-58	0	0	0	0,00%	0
58-59	0	0	996	100,00%	996
59-60	0	0	0	0,00%	-996
60-61	0	0	0	0,00%	0
61-62	0	0	1258	100,00%	1258
62-63	0	0	1249	-0,72%	-9
63-64	0	0	0	0,00%	-1249
64-65	0	0	0	0,00%	0
65-66	0	0	1309	100,00%	1309
66-67	0	0	1355	3,39%	46
67-68	0	0	1759	22,97%	404
68-69	0	0	2104	16,40%	345
69-70	0	0	2032	-3,54%	-72
70-71	0	0	2120	4,15%	88
71-72	0	0	2535	16,37%	415
72-73	0	0	2542	0,28%	7
73-74	0	0	2731	6,92%	189
74-75	0	0	2973	8,14%	242
75-76	0	0	3061	2,87%	88
76-77	0	0	2880	-6,28%	-181
77-78	0	0	3208	10,22%	328
78-79	0	0	3471	7,58%	263
79-80	0	0	3770	7,93%	299
80-81	0	0	3977	5,20%	207



Saison	Total Masculin	Total Féminin	Total	% Augmentation	Différence
81-82	0	0	3987	0,25%	10
82-83	0	0	3883	-2,68%	-104
83-84	2349	1709	4058	4,31%	175
84-85	2586	1749	4335	6,39%	277
85-86	2714	1778	4492	3,50%	157
86-87	2459	1506	3965	-13,29%	-527
87-88	2472	1657	4129	3,97%	164
88-89	2458	1635	4093	-0,88%	-36
89-90	2600	1699	4299	4,79%	206
90-91	2654	1761	4415	2,63%	116
91-92	3018	1832	4850	8,97%	435
92-93	3452	1872	5324	8,90%	474
93-94	3685	1884	5569	4,40%	245
94-95	3813	1831	5644	1,33%	75
95-96	3522	1752	5274	-7,02%	-370
96-97	3545	1716	5261	-0,25%	-13
97-98	3658	1722	5380	2,21%	119
98-99	3636	1753	5389	0,17%	9
99-00	3703	1902	5605	3,85%	216
00-01	3553	1885	5438	-3,07%	-167
01-02	3635	2004	5639	3,56%	201
02-03	3665	2056	5721	1,43%	82
03-04	3750	2034	5784	1,09%	63
04-05	3921	2219	6140	5,80%	356
05-06	3961	2228	6189	0,79%	49
06-07	4016	2213	6229	0,64%	40
07-08	4070	2083	6153	-1,24%	-76
08-09	3988	2210	6198	0,73%	45
09-10	4021	2215	6236	0,61%	38
10-11	4059	2198	6257	0,34%	21
11-12	4311	2241	6552	4,50%	295
12-13	4520	2299	6819	3,92%	267
13-14	4732	2374	7106	4,04%	287
14-15	4759	2322	7081	-0,35%	-25
15-16	4842	2217	7059	-0,31%	-22



COMPARATIF SUR 8 SAISONS

	MASCULINS								FEMININS							
	Saison 08/09	Saison 09/10	Saison 10/11	Saison 11/12	Saison 12/13	Saison 13/14	Saison 14/15	Saison 15/16	Saison 08/09	Saison 09/10	Saison 10/11	Saison 11/12	Saison 12/13	Saison 13/14	Saison 14/15	Saison 15/16
SENIORS	986	943	744	780	800	775	932	944	411	414	349	353	364	357	346	326
U20 - JUNIORS	-	-	163	177	80	97	84	76	-	-	92	72	25	29	51	47
U18 - CADETS JUNIORS	-	-	114	142	249	236	219	215	-	-	55	73	145	143	132	102
U17 - CADETS	477	453	343	321	324	328	355	363	285	261	223	255	220	178	202	193
U15 - MINIMES	435	408	341	381	417	453	496	517	292	321	298	253	244	294	253	247
U13 - BENJAMINS	380	379	412	411	472	520	539	510	317	262	266	289	288	276	304	329
U11 - POUSSINS	421	412	473	523	518	552	557	621	265	299	290	278	310	346	304	323
U9 - MINI-POUSSINS	409	417	450	458	504	516	499	562	215	187	189	221	214	207	233	222
U7 - BABY	382	408	403	441	429	485	442	445	160	175	155	149	163	167	141	131
DETENTE	211	278	275	335	302	357	232	199	85	101	88	100	98	134	120	78
NON-JOUEURS	287	323	341	342	425	413	404	390	180	195	193	198	228	243	236	219
TOTAL	3 988	4 021	4 059	4 311	4 520	4 732	4 759	4 842	2 210	2 215	2 198	2 241	2 299	2 374	2 322	2 217
Ecart		33	38	252	209	212	27	83		5	-17	43	58	75	-52	-105